



Doküman No	İAŞ-0509
Yayın Tarihi	20.10.2022
Revizyon Tarihi	-
Revizyon No	0

Birimi		Toplam Süre	
--------	--	-------------	--

Başlama

Meslek Yüksekokulu İşyeri Uygulama Eğitimi Komisyonu yeni akademik dönem başlamadan hemen önce işyeri uygulama eğitimi faaliyetlerinin gerçekleştirilmesi ve değerlendirilmesine yönelik süreçlerin yönetilmesi hakkında en az 1 (bir) toplantı yapar.

Sorumlusu: Meslek Yüksekokulu İşyeri Uygulama Eğitimi Komisyonu ve Üyeleri

Meslek Yüksekokulu İşyeri Uygulama Eğitimi Komisyonu tarafından dönemlik iş akış takvimi ve işyeri uygulama eğitimi yapılacak işyerleri listelenerek birim/bölüm web sayfasında yayınlanır.

Sorumlusu: Meslek Yüksekokulu İşyeri Uygulama Eğitimi Komisyonu ve Üyeleri

Akademik danışmanlar, üçüncü/dördüncü yarıyılarında İşyeri Uygulama Eğitimi dersi alacak öğrencilerden not ortalaması 2.00 ve üstü olan öğrencileri belirler.

Sorumlusu: Akademik Danışmanlar

Öğrencilerin not ortalamaları 2 ve üstü mü?

Evet

Hayır

Öğrenciler, İşyeri Uygulama Eğitimi dersini alamazlar.
Sorumlusu: İşyeri Uygulama Eğitimi Dersini Alacak Öğrenciler

Hazırlayan
Ulus Meslek Yüksekokulu
Kalite Komisyonu

Kontrol Eden
Ulus Meslek Yüksekokulu Müdürü

Onaylayan
Kalite Koordinatörlüğü

Adres : Bartın Üniversitesi Rektörlüğü
74100 Merkez / BARTIN

Telefon : 0378 223 55 00
İnternet Adresi : www.bartın.edu.tr
E-Posta : info@bartın.edu.tr

Sayfa 1 / 5

Öğrenciler, İşyeri Uygulama Eğitimi dersini alabilir. Birim/bölüm web sayfasında ilan edilen listedeki tüm kurum ve kuruluşları inceler ve "FRM-0576 İşyeri Uygulama Eğitimi Tercih Formu"nu Bölüm İşyeri Uygulama Eğitimi Sorumlu Öğretim Elemanına 45 gün önce teslim ederler.

Sorumlusu: İşyeri Uygulama Eğitimi Dersini Alacak Öğrenciler

İlan edilen işyerleri
dışında tercih var
mı?

Evet

Hayır

Öğrenciler, İşyeri Uygulama Eğitimi gerçekleştirmek istedikleri kamu/özel kurum, kuruluş ve işyeri ile gerekli görüşmeleri yapar.
Sorumlusu: İşyeri Uygulama Eğitimi Dersini Alacak Öğrenciler

Öğrenciler, "FRM-0575 İşyeri Uygulama Eğitimi Başvuru Formu"nu doldurarak Bölüm İşyeri Uygulama Eğitimi Sorumlu Öğretim Elemanına 45 gün önce teslim ederler.

Sorumlusu: İşyeri Uygulama Eğitimi Dersini Alacak Öğrenciler

Bölüm İşyeri Uygulama Eğitimi Sorumlu Öğretim Elemanı, öğrencileri tercihlerine uygun işyerlerine dağıtır ve meslek yüksekokulu ile bölüm internet sayfalarında duyurulmasını sağlar.

Sorumlusu: Bölüm İşyeri Uygulama Eğitimi Sorumlu Öğretim Elemanı

Hazırlayan
Ulus Meslek Yüksekokulu
Kalite Komisyonu

Kontrol Eden
Ulus Meslek Yüksekokulu Müdürü

Onaylayan
Kalite Koordinatörlüğü

Adres : Bartın Üniversitesi Rektörlüğü
74100 Merkez / BARTIN

Telefon : 0378 223 55 00
İnternet Adresi : www.bartın.edu.tr
E-Posta : info@bartın.edu.tr

Sayfa 2 / 5



Doküman No	İAŞ-0509
Yayın Tarihi	20.10.2022
Revizyon Tarihi	-
Revizyon No	0

Öğrenciler, "FRM-0577 İşyeri Uygulama Eğitimi Kabul ve Sözleşme Formu" imzalayarak İşyeri Yöneticisine, Sorumlu Öğretim Elemanına ve Meslek Yüksekokulu Müdürüne işyeri uygulama eğitimi başlamadan en az 15 gün önce onaylatır. (3 nüsha düzenlenir.)

Sorumlusu: İşyeri Uygulama Eğitimi Dersini Alacak Öğrenciler, Meslek Yüksekokulu Müdürü, Sorumlu Öğretim Elemanı, İşyeri Yöneticisi

Öğrenciler, onaylanan İşyeri Uygulama Eğitimi Kabul ve Sözleşme Formunun bir nüshasını işyerine verir. Diğer iki nüshasından birini kendine diğerini ise İşyeri Uygulama Eğitimi sonunda Sorumlu Öğretim Elemanına teslim etmek üzere dosyasında saklar.

Sorumlusu: İşyeri Uygulama Eğitimi Dersini Alacak Öğrenciler

Bölüm İşyeri Uygulama Eğitimi Sorumlu Öğretim Elemanı, ders döneminde eğitim faaliyetlerinin gerçekleştirilmesi ve değerlendirilmesine yönelik dersi alan öğrencilerle en az 2(iki) toplantı yapar.

Sorumlusu: Bölüm İşyeri Uygulama Eğitimi Sorumlu Öğretim Elemanı, İşyeri Uygulama Eğitimi Dersini Alacak Öğrenciler

Öğrenciler, İşyeri Uygulama Eğitimi süresi boyunca "İşyeri Uygulama Eğitimi Dosyası" nı hazırlar ve işyeri uygulama eğitimi bittikten en geç 15 (on beş) gün içerisinde Bölüm İşyeri Uygulama Eğitimi Sorumlusuna eksiksiz teslim eder.

Sorumlusu: İşyeri Uygulama Eğitimi Alan Öğrenciler

İşyeri Uygulama Eğitimi Sonunda Eğitici Personel tarafından "FRM-0643 İşyeri Uygulama Eğitimi Değerlendirme Formu" doldurulur ve kapalı zarf ile Bölüm İşyeri Uygulama Eğitimi Sorumlusuna gönderilir.

Sorumlusu: Eğitici Personel (İşyeri Yöneticisi)

Sorumlu Öğretim Elemanı ile ilgili Bölüm Başkanlığı koordinasyonu ile gerçekleştirilecek olan sözlü sınav ile Eğitici Personel tarafından doldurulan ve değerlendirilen İşyeri Uygulama Eğitimi Değerlendirme Formu notunun %50'si alınarak, Sorumlu Öğretim Elemanı tarafından öğrencinin notu ilan edilir.

Sorumlusu: Sorumlu Öğretim Elemanı, Bölüm Başkanları, Bölüm Öğretim Elemanları

Hazırlayan Ulus Meslek Yüksekokulu Kalite Komisyonu	Kontrol Eden Ulus Meslek Yüksekokulu Müdürü	Onaylayan Kalite Koordinatörlüğü
--	---	--

Adres : Bartın Üniversitesi Rektörlüğü
74100 Merkez / BARTIN

Telefon : 0378 223 55 00
İnternet Adresi : www.bartın.edu.tr
E-Posta : info@bartın.edu.tr

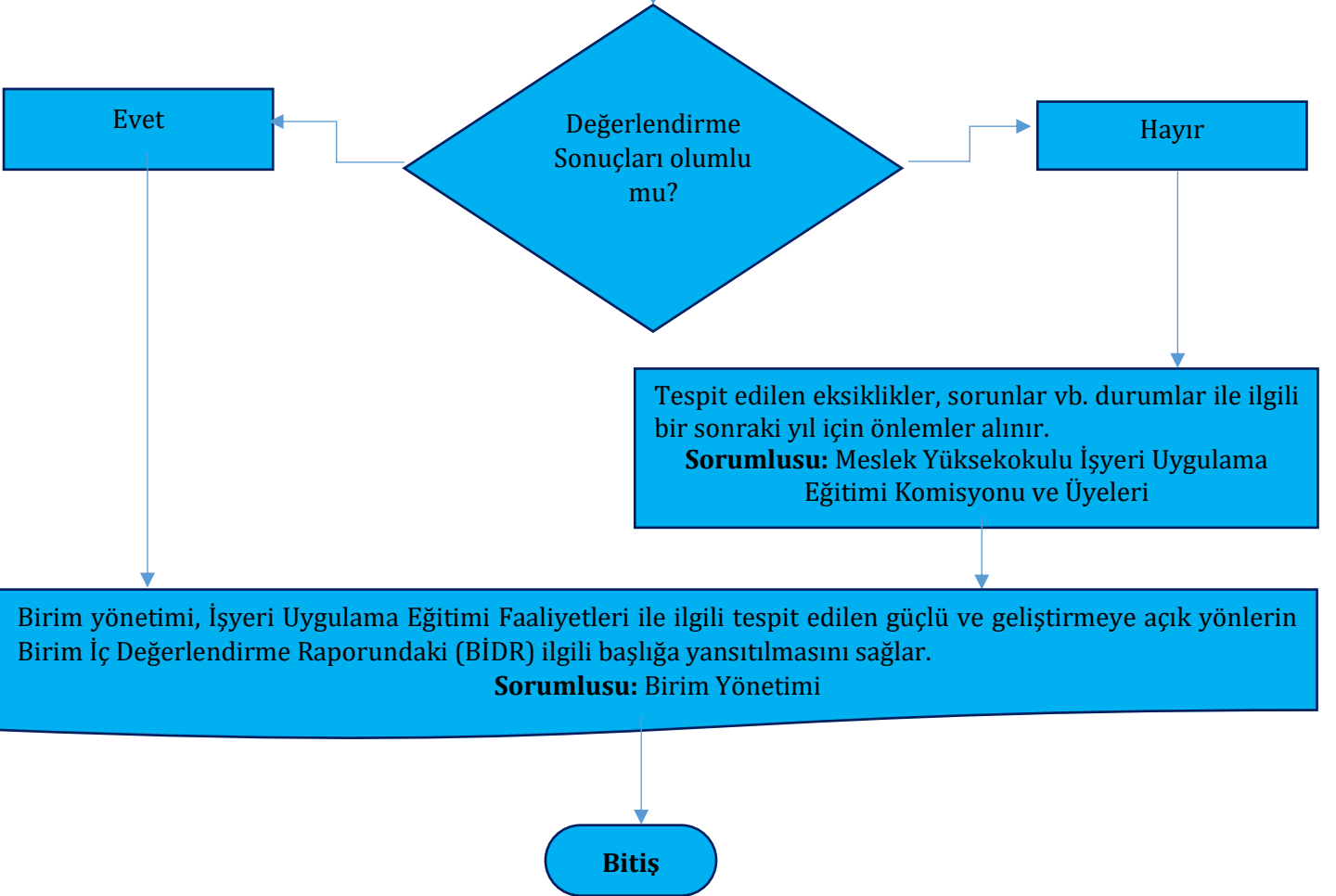
Sayfa 3 / 5

Dönem sonunda "FRM-0040 Öğrenci Ders Değerlendirme Anketi", "FRM-0042 Öğretim Elemanı Ders Değerlendirme Anketi" ve İşyeri Uygulama Eğitimi Komisyonu tarafından hazırlanan Öğrenci ve İşveren Değerlendirme Anketleri ile sürecin etkililiğini ölçülür.

Sorumlusu: Meslek Yüksekokulu İşyeri Uygulama Eğitimi Komisyonu

Ölçüm sonuçları, Meslek Yüksekokulu İşyeri Uygulama Eğitimi Komisyonu tarafından değerlendirilir.

Sorumlusu: Meslek Yüksekokulu İşyeri Uygulama Eğitimi Komisyonu ve Üyeleri



Hazırlayan Ulus Meslek Yüksekokulu Kalite Komisyonu	Kontrol Eden Ulus Meslek Yüksekokulu Müdürü	Onaylayan Kalite Koordinatörlüğü
--	---	--



Doküman No	İAŞ-0509
Yayın Tarihi	20.10.2022
Revizyon Tarihi	-
Revizyon No	0

REVİZYON BİLGİLERİ

Revizyon No	Revizyon Tarihi	Revizyon Açıklaması
0	-	İlk yayın.

Hazırlayan Ulus Meslek Yüksekokulu Kalite Komisyonu	Kontrol Eden Ulus Meslek Yüksekokulu Müdürü	Onaylayan Kalite Koordinatörlüğü
--	---	--

Adres : Bartın Üniversitesi Rektörlüğü
74100 Merkez / BARTIN

Telefon : 0378 223 55 00
İnternet Adresi : www.bartın.edu.tr
E-Posta : info@bartın.edu.tr

Sayfa 5 / 5