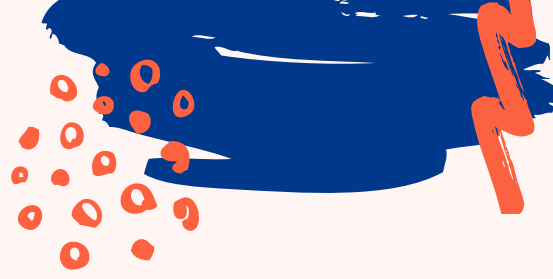


# 56

## "ENGELSİZ EĞİTİM"

Engelli Öğrenci Birim Koordinatörlüğü olarak misyonumuz başta öğrencilerimiz olmak üzere tüm bireyler için üniversitemiz yerleşkesindeki açık ve kapalı mekânların ulaşılabilir ve erişilebilir olmasını, akademik ve sosyal hayatta ihtiyaç duyabilecekleri destek hizmetlerinin verilmesini, engellilik ve engeller konusunda farkındalık oluşturulmasını sağlamaktır.

Bunun yanı sıra üniversitemizi tercih edecek engel durumu olan öğrencilerin tercihleri ile ilgili rehberlik yapmayı hedeflemektedir.



## ENGELLİ ÖĞRENCİ BİRİMİ KOORDİNATÖRLÜĞÜ

### İLETİŞİM

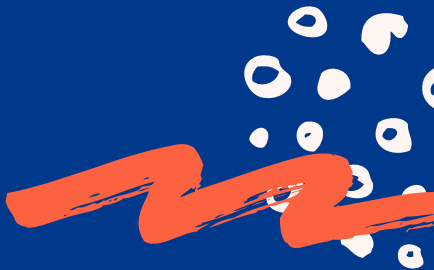
**Bartın Üniversitesi**  
**Engelli Öğrenci Birimi Koordinatörlüğü**

e-mail:

[engelsiz@bartin.edu.tr](mailto:engelsiz@bartin.edu.tr)

web sitesi:

<https://engelsiz.bartin.edu.tr/>





2021 İşitme Engelliler Dünya Güreş Şampiyonası  
Bartın Üniversitesi Spor Bilimleri Fakültesi Öğrencisi

## AMACIMIZ

Üniversitemizde eğitim alan her öğrencinin eğitim-öğretim, sosyal hayat, barınma gibi ihtiyaçlarına eşit ölçüde cevap verilmesini ve eşit şekilde üniversite eğitiminden yararlanabilmesi için gerekli düzenlemeleri yapmaktır. Eğitimde zorluk yaşayabilecek her öğrencinin, öğrenim gördükleri bölümle ilgili olarak hangi düzenlemelere ve destek teknolojilerine ihtiyaç duyduğunu belirlemek ve konu ile ilgili uzmanlardan destek almasını sağlamaktır.

Eğitim-öğretim sürecinizin ya da günlük ve sosyal yaşamınızın kolaylaştırılması için düzenlemeye gereksinim mi duyuyorsunuz?

Bizimle irtibata geçin, Öğrencilerin Engelli Öğrenci Birim Koordinatörlüğü'ne başvuruları tamamen gönüllülük esasına dayanmaktadır ve birim, öğrencinin talebi doğrultusunda destek sağlamaktadır.

**Destek sürecinde uyguladığımız ilkeler:**

- Gizlilik
- Gönüllülük
- Koşulsuz kabul
- Akademik fırsat eşitliği
- Erişilebilirlik
- Geri bildirim açıklık
- Ayrımcılıkla mücadele
- Sorumluluk

**Daha ayrıntılı bilgi için ziyaret edin:**

<https://engelsiz.bartın.edu.tr/>

## HİZMETLERİMİZ

Oryantasyon Programı

Engelli Öğrencisi Bulunan Bölümlere  
Danışmanlık

Kampüs İçerisinde Erişilebilir Ulaşım  
ve Mimari Çalışmaları

Ders Partnerliği  
Not Tutucu

Akademik Uyarılama Talebi

Araştırma ve Değerlendirme  
Seminer ve Eğitim

