



**TÜRKÇE ÖĖRETİM UYGULAMA VE
ARAŖTIRMA MERKEZİ**

**2022-2024
STRATEJİK PLANI**



Kendiniz için değil, bağlı
bulduğunuz ulus için
elbirliği ile çalışınız.
Çalışmaların en yükseği
budur.

İÇİNDEKİLER.....	3
1.BÖLÜM: GİRİŞ.....	4
1.1.Stratejik Planlama Ekibi.....	4
2.BÖLÜM: DURUM ANALİZİ.....	4
2.1.Kurumsal (Birim) Tarihçe.....	4
2.1.1.Sunulan Hizmetler.....	4
2.1.2.Yasal Yükümlülükler ve Mevzuat Analizi.....	5
2.1.3.Teşkilat Şeması.....	5
2.2.İnsan Kaynakları ve Yetkinlik Şeması.....	5
2.2.1.Fiziksel Yapı.....	5
2.2.2.Türkçe Öğretim Uygulama ve Araştırma Merkezi'nde Görev Yapan Personel Listesi.....	6
2.2.3 Personelin Öğrenim Durumu.....	6
2.2.4 Personelin Yaşa Göre Dağılımı.....	6
2.2.5 Personelin Cinsiyete Göre Dağılımı.....	6
2.3.Teknoloji ve Fiziksel Kaynak Analizi.....	7
2.3.1.Bilgi ve Teknolojik Kaynaklar.....	7
2.3.2.Fiziksel Kaynak.....	7
2.4.Paydaş Analizi.....	7
2.5.GZFT (Güçlü Yönler, Zayıf Yönler, Fırsatlar, Tehditler) Analizi.....	8
2.5.1.Güçlü Yönler.....	8
2.5.2.Zayıf Yönler.....	8
2.5.3.Fırsatlar.....	8
2.5.4.Tehditler.....	8
2.5.5.Değerlendirme.....	8
3.BÖLÜM: GELECEĞE BAKIŞ.....	8
3.1.Misyon.....	8
3.2.Vizyon.....	9
3.3.Temel Değerler.....	9
4.BÖLÜM: STRATEJİ GELİŞTİRME, AMAÇ, HEDEF VE STARATEJİLERİN BELİRLENMESİ	9
4.1.Amaçlar.....	9
4.2.Hedefler.....	9
4.3.Göstergeler.....	9

1.BÖLÜM: GİRİŞ

1.1.Stratejik Planlama Ekibi

Türkçe Öğretim Uygulama ve Araştırma Merkezi'nde, Müdür Öğr.Gör.Öykü MERCAN başkanlığında Müdür Yardımcıları Öğr.Gör.Betül GÖKTAŞ, Öğr.Gör.Sabriye ÖZDENİZ BÖCEK; İdari Personeller Belgüzar KALEM ve Mesut ÇIVAK'ın katılımlarıyla 2022-2024 stratejik planlama ekibi kurulmuştur.

Tablo 1 Birim Stratejik Plan Hazırlama Komisyonu

Adı Soyadı	Görevi
Öğr.Gör.Öykü MERCAN	Müdür
Öğr.Gör.Betül GÖKTAŞ	Müdür Yardımcısı
Öğr.Gör.Sabriye ÖZDENİZ BÖCEK	Müdür Yardımcısı
Bilg.İşl. Belgüzar KALEM	İdari Personel
Bilg.İşl. Mesut ÇIVAK	İdari Personel

2.BÖLÜM: DURUM ANALİZİ

2.1.Kurumsal (Birim) Tarihçe

Yükseköğretim Kurulu Başkanlığı Yürütme Kurulu'nun 01/02/2017 tarihli toplantısında; 2547 Sayılı Kanununun 2880 Sayılı Kanunla değişik 7/d-2 Maddesi uyarınca Bartın Üniversitesi Rektörlüğü bünyesinde "Dil Eğitim-Öğretim Uygulama ve Araştırma Merkezi" kurulmuş, daha sonra merkezin adı 6.06.2021 tarihli Yükseköğretim Yürütme Kurulu kararıyla; mezkûr madde uyarınca, adı "Türkçe Öğretim Uygulama ve Araştırma Merkezi" olarak değiştirilmiştir.

31 Ağustos 2021 tarihli 31584 sayılı Resmi Gazete 'de ilan edilen Merkez yönetmeliği yürürlüğe girmiş olup, 10 Mart 2017 tarihli 30003 sayılı Resmi Gazete 'de ilan edilen ilk yönetmelik yürürlükten kaldırılmıştır.

2.1.1.Sunulan Hizmetler

Bartın Üniversitesi Türkçe Öğretim Uygulama ve Araştırma Merkezi (BARTIN-TÖMER); özelinde Bartın Üniversitesi'ne bağlı Fakülte, Yüksekokul, Meslek Yüksekokulu ve Enstitüler ile diğer Araştırma ve Uygulama Merkezlerinin uluslararası personel ve öğrencilerin ihtiyaç duydukları Türkçe dil eğitimini, teorik ve uygulama ile birleştirerek katılımcıların gerekli olan Türkçe dil bilgi ve becerilerini kazanmalarını sağlamayı Bartın Üniversitesi'nin kalite ve standartlarını koruyarak amaçlamaktadır.

Akabinde ise Merkezimiz;

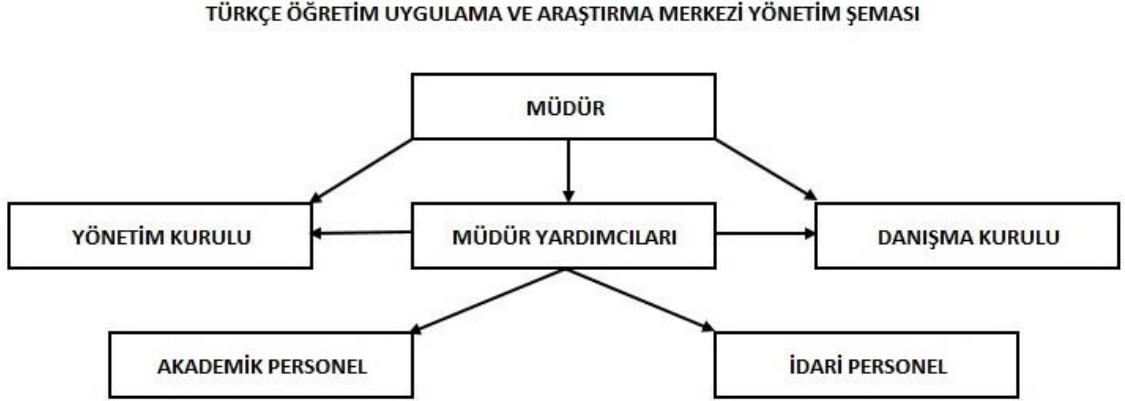
- Yurt içinde ve yurt dışında Türkiye Türkçesini öğretmek, Türkiye'yi ve Türk kültürünü tanıtmak,
- Yabancılara, yurt dışındaki Türk çocuklarına ve diğer isteklilere Türkçeyi öğretmek,
- Türkiye Cumhuriyeti Hükümeti'nin yaptığı ikili anlaşmalar çerçevesinde Dışişleri Bakanlığı, Millî Eğitim Bakanlığı, üniversitelerin ilgili birimleri ve diğer kamu kurum ve kuruluşları ile ortak dil eğitim-öğretimi, araştırma ve yayın faaliyetlerinde bulunmak,
- Ana dili olarak Türkçenin eğitimini ve öğretimi konusunda programlar hazırlayıp yöntemler geliştirmek,
- Türkçe öğretiminin daha verimli bir hâle getirilebilmesi için Türkçe ile yabancı diller arasında karşılaştırmalı çalışmalarda bulunmak,
- Dil öğretimi metotlarıyla ilgili araştırma, inceleme ve uygulamalar yapmak,

2.1.2.Yasal Yükümlülükler ve Mevzuat Analizi

- Yükseköğretim Kanunu
- Bartın Üniversitesi Türkçe Öğretim Uygulama Ve Araştırma Merkezi Yönetmeliği
- Bartın Üniversitesi Uluslararası Öğrencilerin Kabul Ve Kayıt Esasları Yönergesi
- Bartın Üniversitesi Döner Sermaye Gelirlerinden Yapılacak Ek Ödeme Dağıtım Yönergesi

2.1.3.Teşkilat Şeması

Şekil 1 Teşkilat Şeması



2.2.İnsan Kaynakları ve Yetkinlik Şeması

2.2.1.Fiziksel Yapı

Tablo 2 Fiziksel Yapı

BİNA ADI	ODA NO	KULLANIM ALANI	HÂLİHAZIRDA ODAYI KULLANAN KİŞİ SAYISI	ODAYI KULLANAN KİŞİLER	UNVANI
YAHYA KEMAL BEYATLI BİNASI	YK101	21 m ²	2	Öykü MERCAN Betül GÖKTAŞ	Öğr.Gör. / Müdür Öğr.Gör. / Müdür Yrd.
	YK107	8 m ²	1	Sabriye ÖZDENİZ BÖCEK	Öğr.Gör. / Müdür Yrd.
	YK103	37 m ²	2	Belgüzar KALEM Mesut ÇIVAK	Bilg.İşl. Bilg.İşl.
	YK102	52 m ²	Sınıf		
	YK104	59 m ²	Sınıf		
	YK105	59 m ²	Sınıf		

2.2.2.Türkçe Öğretim Uygulama ve Araştırma Merkezi'nde Görev Yapan Personel Listesi

Tablo 3 Personel Listesi

#	Adı ve Soyadı	Görevi
1	Öğr.Gör.Öykü MERCAN	Müdür
2	Öğr.Gör.Betül GÖKTAŞ	Müdür Yardımcısı
3	Öğr.Gör.Sabriye ÖZDENİZ BÖCEK	Müdür Yardımcısı
4	Bilg.İşl. Belgüzar KALEM	İdari Personel
5	Bilg.İşl. Mesut ÇIVAK	İdari Personel

2.2.3 Personelin Öğrenim Durumu

Tablo 4 Personelin Öğrenim Durumu

PERSONEL EĞİTİM DURUMU					
Açıklama	İlköğretim	Lise	Ön Lisans	Lisans	Y.Lisans ve Doktora
Kişi Sayısı	-	-	-	2	3

2.2.4 Personelin Yaşa Göre Dağılımı

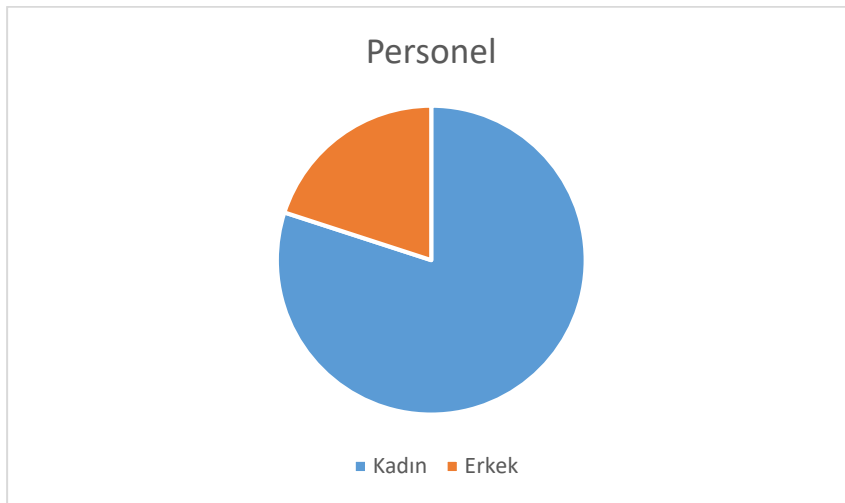
Tablo 5 Personelin Yaşa Göre Dağılımı

PERSONELİN YAŞ İTİBARIYLA DAĞILIMI						
Açıklama	20-25 Yaş	26-30 Yaş	31-35 Yaş	36-40 Yaş	41-49 Yaş	50 ve Üzeri
Yaş Aralığı		1	2		2	

2.2.5 Personelin Cinsiyete Göre Dağılımı

Merkez'de çalışan personel; 4 kadın ve 1 erkek olma üzere toplam 5 kişiden oluşmaktadır.

Grafik 1 Personelin Cinsiyete Göre Dağılımı



2.3.Teknoloji ve Fiziksel Kaynak Analizi

2.3.1.Bilgi ve Teknolojik Kaynaklar

Tablo 6 Teknolojik Kaynaklar

CİNSİ	SAYISI
Bilgisayar	8
TOPLAM	8

Tablo 7 Diğer Bilgi ve Teknolojik Kaynak

Cinsi	İdari Amaç (Adet)	Eğitim Amaçlı (Adet)	Toplam
Projeksiyon	-	3	3
Yazıcılar	3	-	3
Telefon Makinesi IP	3	-	3
GENEL TOPLAM	6	3	9

2.3.2.Fiziksel Kaynak

Tablo 8 Hizmet Alanları

Hizmet Alanları	Ofis Sayısı	Alan m2	Personel Sayısı
İdari Personel	1 (Müşterek)		2
Müdür/Müdür Yar.	1 (Müşterek)		2
Müdür Yardımcısı	1		1
Sınıf	3		

2.4.Paydaş Analizi

Türkçe Öğretim Uygulama ve Araştırma Merkezi'nin kurum içi ve kurum dışı paydaşları aşağıdaki tabloda sunulmaktadır.

Tablo 9 Paydaşlar

PAYDAŞLAR	HİZMET ALANLAR	ÇALIŞANLAR	TEMEL ORTAK	STRATEJİK ORTAK	KURUMLAR ARASI DAYANIŞMA
Akademik Personel	√	√			
İdari Personel	√	√			
Öğrenci	√				
Kurum içi Akademik ve İdari Birimler			√		
YÖK			√	√	√
Üniversiteler					√
Valilik ve İldeki Diğer Kamu Kurumları					√

2.5.GZFT (Güçlü Yönler, Zayıf Yönler, Fırsatlar, Tehditler) Analizi

2.5.1.Güçlü Yönler

- Bartın ilinde Üniversite kalitesinde eğitim veren tek eğitim kurumu olmamız.
- Genç ve dinamik öğretim elemanı kadrosunun yanı sıra tecrübeli öğretim üyelerinin eğitim verebilme potansiyeli.
- Yeni fakülte, yüksekokul vb. birimlerin açılmasıyla birlikte artan öğretim elemanı sayısının ve niteliğinin Merkezde verilebilecek potansiyel eğitim niteliği ve çeşidinin artması.
- Yeterli derslik sayısı.

2.5.2.Zayıf Yönler

- Merkezin şehirden uzakta oluşu,
- Merkezde görevli personelin akademik yoğunluğu nedeniyle tam zamanlı performans gösterememesi,

2.5.3.Fırsatlar

- Merkezin tanınırlığının artırılması.
- Sosyal ve Kültürel Faaliyetler ile Bölgesel Kalkınmayı Artırmak

2.5.4.Tehditler

- Diğer Üniversitelerin yabancılara Türkçe öğretimi nedeniyle uluslararası öğrencilerimizin başka illerdeki Üniversitelere yönelmesi.
- İldeki barınma imkânlarının yeterli olmaması nedeniyle öğrencilerin tercihlerini başka üniversitelerde kullanması.

2.5.5.Değerlendirme

- Faaliyetlerimiz ile sosyal medyayı etkili kullanılarak öğrencilerin merkezimize gelmeleri sağlanmaktadır.
- Eğitim-öğretim süreci yakından takip edilmekte, her kurs dönemi sonunda yapılan değerlendirmelerle yeni açılacak dönemin hazırlıkları yapılmaktadır.
- Sosyal ve kültürel faaliyetler ile öğrencilerin çevreye daha kolay uyum sağlanması amaçlanmaktadır.

3.BÖLÜM: GELECEĞE BAKIŞ

3.1.Misyon

Bartın Üniversitesi Türkçe Öğretim Uygulama ve Araştırma Merkezi (TÖMER) olarak Yabancı Diller ve Türkçe eğitimi programının temel hedefi öğrenme yöntem ve ortamlarını üniversitemizin genel vizyonuna ve uluslararası niteliklere uygun bir biçimde geliştirmek ve öğrencilerimize en çağdaş teknik, metot ve yaklaşımlarla yabancı dil öğrenme fırsatı sunarak kendi öğrenme stratejilerini geliştirme imkânı sağlamaktır.

3.2.Vizyon

Bartın Üniversitesi Türkçe Öğretim Uygulama ve Araştırma Merkezi (TÖMER) Yabancı Diller Programı eğitimi verirken, teorik eğitimi uygulama eğitim ile birleştirerek katılımcıların gerekli olan Yabancı Dil bilgi ve becerilerini kazanmalarını sağlamayı amaçlamaktadır. Bu doğrultuda kurumumuz tüm çalışmalarında üniversitemizin kalite ve standartlarını korur. Kamu, özel sektör ve uluslararası kuruluş ve kişiler için, ihtiyaç duydukları alanlarda, ulusal ve uluslararası düzeyde,

3.3.Temel Değerler

Her insan bir “değer”dir ilkesi ile insanı odak alan ve eğitim-öğretim metotlarının tüm imkânlarının seferber edilip Merkezimize gelen kursiyerlerin eğitim hizmetini, etkin ve verimli olarak almasıdır.

4.BÖLÜM: STRATEJİ GELİŞTİRME, AMAÇ, HEDEF VE STARATEJİLERİN BELİRLENMESİ

4.1.Amaçlar

Amaç (A1): Öğrenci merkezli eğitimle, öğrenci başarısını artırmak.

Amaç (A2): Eğitim kalitesi ve çalışmalarıyla, Birimi uluslararası öğrenciler için cazibe merkezi haline getirmek.

Amaç (A3): Katılımcı yönetim ve organizasyon yapısı ile kurum kültürünü geliştirmek.

Amaç (A4): Uluslararası öğrencilerin sosyal ve kültürel gelişimlerine katkı sunmak.

4.2.Hedefler

Hedef (H1.1):Eğitim-öğretimin fiziksel ve akademik altyapısı iyileşecektir.

Hedef (H2.1):Eğitim kalitesi ile birlikte öğrenci sayısı da artırılarak bölgenin ekonomik gelişimine katkıda bulunulacaktır.

Hedef (H3.1.) :İç paydaşların kurumsal aidiyet düzeyi arttırılacaktır.

Hedef (H4.1.) :Öğrencilerin sosyal ve kültürel faaliyetlere katılımı sağlanacaktır.

4.3.Göstergeler

Tablo 10 Hedef Kartı 1

Amaç (A1)	Öğrenci Merkezli Eğitimle Öğrenci Başarısını Arttırmak				
Hedef (H1.1)	Eğitim-öğretimin fiziksel ve akademik altyapısı iyileşecektir.				
Performans Göstergeleri	Hedefe Etkisi	Plan Dönemi Başlangıç Değeri Ocak 2022- Ağustos 2022	2022 Sonu	2023	2024
PG.1.1.1. Öğretim Elemanı Sayısı	%50	19	20	21	22
PG.1.1.2. Verilen Sertifika Sayısı	%50	175	300	325	350

Tablo 11 Hedef Kartı 2

Amaç (A2)	Eđitim kalitesi ve alıřmalarıyla, Birimi uluslararası ğrenciler iin cazibe merkezi haline getirmek				
Hedef (H2.1)	Eđitim kalitesi ile birlikte ğrenci sayısı da arttırılacaktır.				
Performans Gstergeleri	Hedefe Etkisi	Plan Dnemi Bařlangı Deęeri Ocak 2022-Aęustos 2022	2022 Sonu	2023	2024
PG.2.1.1. ğrenci Sayısı	%100	1000	2000	2200	2300

Tablo 12 Hedef Kartı 3

Ama (A3)	Katılımcı ynetim ve organizasyon yapısı ile kurum kltrn geliřtirmek.				
Hedef (H3.1)	i paydařların kurumsal aidiyet dzeyi arttırılacaktır.				
Performans Gstergeleri	Hedefe Etkisi	Plan Dnemi Bařlangı Deęeri Ocak 2022-Aęustos 2022	2022 Sonu	2023	2024
PG.3.1.1. Yapılan Toplantılar	%100	18	30	35	40

Tablo 13 Hedef Kartı 4

Ama (A4)	Uluslararası ğrencilerin sosyal ve kltrel geliřimlerine katkı sunmak.				
Hedef (H4.1)	ğrencilerin sosyal ve kltrel faaliyetlere katılımı saęlanacaktır.				
Performans Gstergeleri	Hedefe Etkisi	Plan Dnemi Bařlangı Deęeri Ocak 2022-Aęustos 2022	2022 Sonu	2023	2024
PG.4.1.1. ğrencilerle yapılan sosyal ve kltrel faaliyetler	%100	95	150	160	165