



# SAĞLIK BİLİMLERİ FAKÜLTESİ ÖĞRENCİ UYUM REHBERİ 2024-2025 ÖĞRETİM YILI



 <https://sbf.bartın.edu.tr/>

 [bartinsaglik](#)

 [bartinsaglik](#)

## HAZIRLAYANLAR

Prof. Dr. Sevim ÇELİK

Doç. Dr. Hilal UYSAL

Dr. Öğr. Üyesi Elif İŞLEK

Dr. Öğr. Üyesi Hanifi DÜLGER

Öğr. Gör. Merve KIRŞAN BÜYÜKTARAKÇI

Arş. Gör. Güleser ADA

Arş. Gör. Ece PARLAK ÜNLÜ

Arş. Gör. Mehtap TEMİZ

Emeği geçenlere teşekkür ederiz.

Sağlık Bilimleri Fakültesi 1. sınıf öğrencileri için hazırlanan  
Öğrenci Uyum Rehberi 31/07/2024 tarihinde tamamlanmıştır.



## İçindekiler

1. ŞEHİR TANITIMI.....	10
2. BARTIN ÜNİVERSİTESİ .....	16
3. ÇİFT ANADAL ve YANDAL.....	27
4. FAKÜLTE VE BÖLÜM TANITIMI .....	29
5. FAKÜLTEMİZDE BİLİMSEL VE SOSYAL ETKİNLİKLER .....	74
6. ÖĞRENCİLERİMİZİN KALİTE SÜREÇLERİNE KATILIMI .....	83
7. AR-GE PROJE PAZARI.....	87
8. KISMİ ZAMANLI ÖĞRENCİ OLARAK ÇALIŞMA.....	88
9. ÖĞRENCİ KARTI.....	89
10. ÖĞRENCİ HAK VE SORUMLULUKLARI .....	89
11. RİMER NEDİR? .....	90
12. SIFIR ATIK NEDİR? .....	91
13. KAYNAKLARIN ETKİN KULLANIMI .....	93
14. ÖNEMLİ TARİHLER.....	93
15. BİZE ULAŞIN .....	94
16. SIKÇA SORULAN SORULAR .....	96



## REKTÖRÜMÜZÜN MESAJI

“Sevgili Öğrencilerimiz; Bir yükseköğretim kurumu olarak en temel önceliğimiz daima sizlersiniz. Akademik ve idari insan kaynağımız, sürdüreceğiniz tüm eğitim-öğrenim faaliyetlerinde yanınızda olacaktır. ‘Tribünde değil, odağında ol’ anlayışıyla bilimsel, sosyal, kültürel ve sportif alanda gelişiminiz öncelenecek, oluşturduğumuz ekosistemle hep daha iyisi için çalışacağız. Bu büyük ailenin bir üyesi olarak ve birbirimizden öğrenerek ülkemizi daha müreffeh yarınlara birlikte taşıyacağız. İlk adımlarınızı attığınız bu yolculukta geleceğe yine birlikte yürüyecek, birlikte başaracağız. Bartın Üniversitesi ailesine hoş geldiniz.”

Üniversitemiz 2008 yılında kurulmuş genç ve dinamik bir üniversitedir. 9 Fakülte, 1 yüksekokul ve 3 meslek yüksekokuluna sahip olan Üniversitemizde Fen Bilimleri, Sosyal Bilimler ve Eğitim Bilimleri Enstitülerimizde yüksek lisans ve doktora eğitimi, Sağlık Bilimleri Enstitüsünde yüksek lisans eğitimi verilmektedir. Üniversitemizde bulunan 701 öğretim elemanınının 64’ü profesör, 138’i doçent, 200’ü ise doktor öğretim üyesi düzeyindedir. Bu sayılar günden güne artarak değişmektedir.

Öğrencilerin varlık sebebi olarak görüldüğü Üniversitemizde gelişim stratejilerimiz öğrenci odaklı oluşturulmaktadır. Onların konforlu ve etkin bir üniversite hayatı yaşamaları, kendilerini bir aile olarak gördüğümüz Üniversitemizin bir ferdi olarak hissetmeleri temel gayemizdir. Bu doğrultuda oluşturulan Rektörlük İletişim Merkezi (RİMER) ile öğrencilerimiz Rektörlüğümüzle kolay bir şekilde iletişim kurabilmekte onların talep ve görüşlerine ivedi bir şekilde karşılık verilmektedir.

Eğitimin işlerinin yanı sıra öğrencilerimizin sosyal gelişimine de önem veren Üniversitemizde her gün dolu dolu geçmektedir. Konferans salonumuz neredeyse hiç boş kalmamakta, her gün



bir ya da iki bilimsel toplantıya ev sahipliği yapmaktadır. Bilim-kültür ve spor şenliklerimizde ise daha çok öğrencilerimiz yeteneklerini sergileyerek aktif rol almaktadırlar.

Avrupa, Asya ve Afrika ülkeleriyle Erasmus ve Mevlâna kapsamında 114 ayrı akademik iş birliği anlaşması bulunan Üniversitemiz, öğrencilerine eğitimlerinin bir bölümünü yurt dışında görme fırsatını sunmaktadır. Anlaşma yapılan üniversite sayısı da her yıl artmaktadır. Değişim programlarını ikinci sınıftan itibaren katılım sağlanabilmektedir. Öğrencilerimiz Erasmus ve Mevlâna kapsamında yurt dışındaki ülkelere yapmış oldukları hareketlilikler için gidilen ülkeye göre hibe almaktadırlar.

Bartın, şehrimizde yer alan Amasra, İnkumu, Güzelcehisar, Mugada, Çakraz gibi turizm noktalarıyla bir cazibe merkezi durumundadır. Şehrimiz, görenleri hayranlıkla geçmişe götüren tarihi dokusu, plajları, milli parklarıyla bir turizm kentidir. Ülkemizin iki büyük kenti olan Ankara ve İstanbul'a yakın sayılabilecek bir mesafededir. Kurucaşile plajları doğası ve bölgede çok eski bir gelenek olan ahşap tekne yapıcılığı ile tanınan bir ilçemizdir. Burada bölgenin niteliğine uygun meslek yüksekokulumuza bağlı gemi inşaatı, marina ve yat işletmeciliği, deniz ve liman işletmeciliği turizm ve seyahat hizmetleri programlarımız bulunmaktadır. Ulus ilçemiz Dünya Doğayı Koruma Vakfı (WWF) tarafından Avrupa'nın biyolojik çeşitlilik bakımından en değerli ve acil olarak korunması gereken 100 noktası arasında yer almaktadır. Bu ilçemizde de 1 meslek yüksekokulumuz bulunmaktadır.

Sosyal alanda öğrencilerimizin kendilerine ve ilgi duydukları alanları geliştirmelerine büyük önem veren Üniversitemiz, öğrenci kulüpleri ve topluluklarını desteklemekte, mevcut spor kompleksi ve alanlarını genişletilmesi çalışmalarına hızla devam etmektedir.

Üniversite adaylarımıza şimdiden başarılar diler, Bartın Üniversitesi ailesine katılmanızdan mutluluk duyarız.

**Prof. Dr. Orhan UZUN**

**Rektör**



## DEKANIMIZIN MESAJI

Sevgili öğrenciler;

Fakültemiz, Millî Eğitim Bakanlığının teklif yazıları üzerine, 28/3/1983 tarihli ve 2809 sayılı Kanunun ek 30. maddesine göre, Bakanlar Kurulunca 17/01/2018 tarihinde kararlaştırılmış; 16 Şubat 2018 tarihli ve 30334 sayılı Resmî Gazetede yayımlanarak eğitim öğretime başlamıştır. Fakültemiz bünyesinde Hemşirelik, Beslenme ve Diyetetik, Fizyoterapi ve Rehabilitasyon, Sağlık Yönetimi, Çocuk Gelişimi, Sosyal Hizmet, Odyoloji, Acil Yardım ve Afet Yönetimi, Gerontoloji, Ebelik olmak üzere 10 bölüm bulunmaktadır. Hemşirelik Bölümü 2019-2020, Sosyal Hizmet Bölümü ise 2020-2021 eğitim öğretim yılında %100 doluluk oranına sahip olarak eğitim öğretime başlamıştır. 2024-2025 Akademik Yılı itibari ile Ebelik Bölümü öğrenci alımına başlayacaktır.

Fakültemiz, öğrenci merkezli bir yaklaşımla, yaşam boyu öğrenmeyi ilke edinmiş, toplumsal sorumluluk bilinciyle bilimsel yöntemleri de kullanarak toplumun sağlığının korunması, iyileştirilmesi ve geliştirilmesine katkı sağlayan, etik değerlere bağlı, araştırmacı, analiz ve sentez yapabilen, ekip çalışmasına uyumlu, lisan bilen, mesleki ve kültürel açıdan kendini sürekli yenilemeye çalışan, donanımlı sağlık profesyoneller yetiştirmek ve topluma ve evrensel bilime katkıda bulunmayı benimsemektedir. Bu bağlamda; her geçen gün artan güçlü akademik ve idari kadrosuyla, bilimsel ve teknolojik gelişmelerle uyumlu fizik ve teknik altyapısı ile siz öğrencilerimizi bilimsel, kültürel ve sosyal anlamda donanımlı bireyler olarak yetiştirmek bizleri gururlandıracaktır.

Sizler Fakültemizi tercih ederek, aynı zamanda öğrenci merkezli eğitim faaliyetlerinin sürdürüldüğü, yurt içi ve dışı öğrenci değişim programlarına sahip, mezunları takdir edilen ve kurumlara öncelikli olarak kabul edilen, mezuniyet sonrası iş garantisi sağlayan, bölgenin sorunlarına duyarlı ve çözüm getirebilen bir üniversiteye ve fakülteye gelmiş bulunuyorsunuz.

Her geçen yıl kendini geliştiren Fakültemiz, 2019-2020 eğitim öğretim yılından başlayarak eğitimde, öğretimde ve uygulamada ulusal standartları yakalamış, çözüm odaklı bir yaklaşımla bilimsel ve toplumsal sorunlara yönelik araştırmalar ve uygulamalar gerçekleştiren, kurumsal kültürü ve aidiyet duygusu yüksek, verdiği eğitimle tercih edilen, saygın bir fakülte olmak amacıyla akademik ve idari kadronun üstün çaba göstereceğinden hiç şüpheleniz olmasın.

Son olarak siz sevgili öğrencilerimize üniversitemize ve fakültemize hoş geldiniz diyor, bizlerle olmayı tercih ettiğiniz, bu yolda bizlere yol göstereceğiniz, sizlerle güzellikleri ve başarıyı paylaşacağımız için teşekkür ediyor, başarılı bir eğitim-öğretim yılı geçirmenizi diliyorum.

**Prof. Dr. Sevim ÇELİK**

**Dekan**

## FAKÜLTEMİZİN;

### MİSYON

- Fakültemiz öğrenci merkezli bir yaklaşımla, yaşam boyu öğrenmeyi ilke edinen, girişimci, yenilikçi, topluma ve evrensel bilime katkıda bulunan nitelikli insan kaynağı yetiştirmektedir.

### VİZYON

- Sağlık alanında yaptığı faaliyetlerle ulusal ve uluslararası düzeyde tanınan, kalite güvence sistemini benimseyen, bölgesel kalkınmayı hedefleyen ve topluma katkı sunan öncü bir fakülte olmaktır.

### TEMEL DEĞERLER

- İnsana ve doğaya saygıyı,
- Hakkaniyeti,
- Hoşgörüyü,
- Mesleki etik değer ve etik kodlara bağlılığı,
- Katılımcılığı,
- Şeffaflığı,
- Hesap verebilirliği,
- Akademik düşüncüyü ve özgürlüğü,
- Sosyal sorumluluğu,
- Yenilikçiliği,
- Girişimciliği ilke edinmiştir.



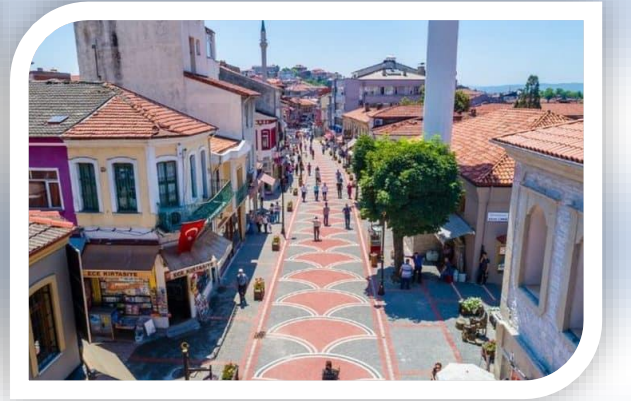
## ORGANİZASYON ŞEMASI



## 1. ŐEHİR TANITIMI



Karadeniz kıyılarının Őirin Őehri Bartın, adını Bartın Irmağından almaktadır. Bartın Irmağı ise antik çağlarda ‘‘Parthenios’’ olarak adlandırılmaktaydı. Yunan mitolojisine gre Tanrıların Babası Okenus’un çocuklarından biri olan ‘‘Sular Tanrısı’’ olarak bilinmektedir.





Antik çağda Parthenios adı verilen Bartın Irmağının kıyılarına kurulan Parthenia kentinin adı zamanla Bartın'a dönüşmüştür. Bartın, Batı Karadeniz Bölgesinin tarihi ve doğal güzellikleri ile dikkati çeken şirin bir ilidir. Doğusunda Kastamonu, güneyinde Karabük, batısında Zonguldak illeri, kuzeyinde Karadeniz bulunur.



59 kilometrelik sahil şeridine sahip olan il, içerisinden geçen Bartın Çayı ile çevrilmiştir. Adını içinden geçen nehir olan ve mitolojide 'Muhteşem Akan Su' anlamına gelen Parthenius'tan alan ilimizin Merkez, Amasra, Ulus ve Kurucasıle olmak üzere dört ilçesi bulunmaktadır. Bartın nüfusu 2023 yılı itibarıyla 207.238'dir. Karadeniz'in incisi konundaki Bartın, yeşilin ve mavinin bulunduğu doğal güzellikleriyle, 3000 yıllık köklü geçmişe sahip tarihi ve kültürel mirası ile her zaman önemli bir konumdadır.

### 1.1. Bartın'da Sosyal ve Kültürel Yaşam



Şehirde bulunan Bartın Kültür Merkezi, Bartın Sanat Evi, Bartın Dervişoğlu Kültür Merkezi sinema, tiyatro, söyleşi, halk oyunları gösterisi, sergiler vb. kültürel etkinliklere ev sahipliği yapmaktadır. Ayrıca Halk Eğitim Merkezi'nde gitar, bağlama, resim, fotoğrafçılık, halk oyunları, işaret dili, diksiyon vb. çeşitli hobi kursları düzenlenmektedir.

## 1.2. Bartın'da Gezilecek Görülecek Yerler



Bartın doğal güzellikleri, plajları, milli parkları, 3000 yıllık geçmişe dayanan tarihi ve kültürüyle oldukça zengin bir turizm kentidir. Kuş Kayası Yol Anıtı, Gürcüoluk Mağarası, Göldere Şelalesi, Antik Tiyatro, Amasra Müzesi, Bartın Kent Müzesi, Tekkeönü Kalesi ve Yeraltı Galerisi, Şadırvan, İbrahim Paşa Cami, Fatih Cami ve Aya Nikolas Kilisesi tarihe meraklı olanların ziyaret edebileceği noktalaradır.



Tekkeönü Kalesi (Kromna Kalesi)



Şehir, bunaldığınızda huzur bulmanızı sağlayacak, mavi ve yeşilin birbirinden güzel tonlarının birleştiği Amasra, Kurucaşile, İnkumu, Güzelcehisar, Çakraz, Mugada, Kızılkum, Hatipler, Bozköy, Akkonak, Deliklişile, Göçkün, Tarlaağzı Tekkeönü, Kapısu, Karaman ve Çambu plajlarıyla Karadeniz'in incisi konumundadır.



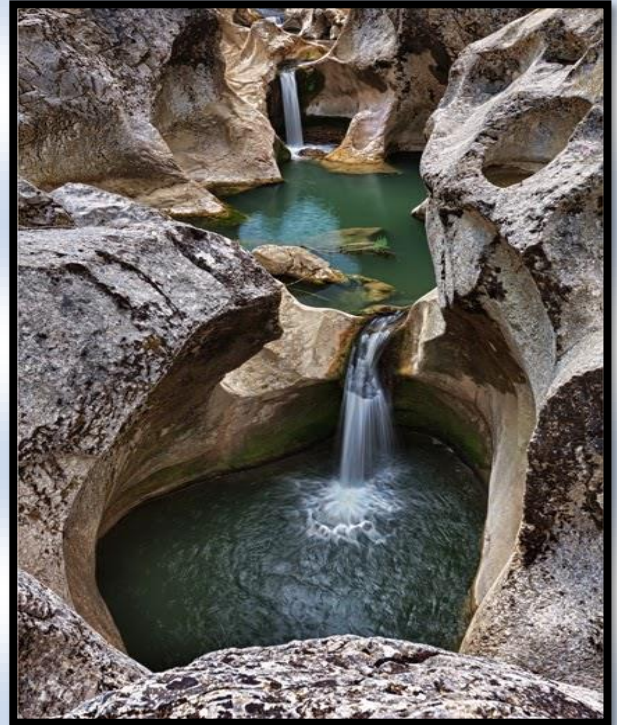
### Çeşm-i Cihan Amasra

Fatih Sultan Mehmet tarafından dünyanın gözü anlamına gelen “Çeşm-i Cihan” sıfatına layık görülen Amasra, tarihi dokusu ve doğal yapısı ile şehrin turizm merkezidir. 3000 yıllık köklü bir tarihe sahip Amasra, Amasra Kalesi, Amasra Müzesi, Çekiciler Çarşısı, Ağlayan Ağaç, yazın düzenlenen etkinlikleriyle gezip eğlenebileceğiniz küçük ama büyüleyici bir beldedir. Tarihi ve doğal güzelliklerinin yanında Amasra Salatası, taze balıkları gibi lezzetleriyle de ünlüdür.





Ulus Küre Dağları Milli Parkı içinde bulunan Ulus, şelaleleri ve yaylaları ile görülmesi gereken gizli bir cennettir. Dünya Doğayı Koruma Vakfı tarafından Avrupa'nın biyolojik çeşitlilik bakımından acilen korunması gereken yüz noktası arasında yer almaktadır. Milli parkımızda Doğal yaşlı ormanlar, nadir ekosistemler, Kamp, Biyolojik çeşitlilik, jeolojik ve jeomorfolojik oluşumlar, Kültürel değer zenginlikleri ve arkeolojik kalıntılar, eğitim, gezi, fotoğrafçılık, piknik gibi aktiviteleri gerçekleştirebilirsiniz.



### 1.3. Bartın Ulaşım Rehberi

**Şehirler Arası Ulaşım:** Bartın'a şehir dışından karayolu ve havayolu ile ulaşım sağlanabilmektedir. En sık kullanılan karayolu ile Bartın'dan Ankara, İstanbul, İzmir, Karabük, Zonguldak, Bolu, Trabzon, Bursa ve Antalya'ya her gün düzenli otobüs seferleri yapılmaktadır. Zonguldak Çaycuma'da bulunan Zonguldak Havalimanı Bartın'a 20 dk mesafededir ve İstanbul'a uçuş yapılmaktadır.



Bartın Şehirlerarası Otobüs Terminali

**Şehir İçi Ulaşım:** Şehir içinde pek çok güzergâha özel halk otobüsleri ile kolayca ulaşım sağlanmaktadır. Otobüs seferleri yoğunluğa göre 5-10 dakikada bir yapılmaktadır. Üniversite öğrencileri öğrenci kartı çıkararak indirimli seyahat edebilmektedir. Ağdacı kampüsü önünden halk otobüsleri ile Merkez, Bartın Devlet Hastanesi, Bartın Kadın-Doğum ve Çocuk Hastalıkları Hastanesi, öğrenci yurtları ve Kutlubey Kampüsü, Amasra, İnkumu, Güzelcehisar, güzergahları arasında ulaşım sağlanmaktadır. Merkezden de tek otobüs ile Ağdacı Kampüsü' ne kolaylıkla ulaşım sağlanabilmektedir.



Bartın Üniversitesi Kutlubey Kampüsü'nden merkeze ulaşım 20-25 dakikadır.



## 2. BARTIN ÜNİVERSİTESİ

Bartın Üniversitesi 22 Mayıs 2008 tarih ve 5765 sayılı kanunla kurulan Bartın Üniversitesi, Zonguldak Bülent Ecevit Üniversitesi'nden ayrılmıştır. Ağdacı ve Kutlubey kampüslerinden oluşmakta olup 9 fakülte, 3 meslek yüksekokulu, 1 yüksekokul ve 1 enstitüsü sahiptir. Üniversitemiz, eğitsel, sosyal, sportif birçok alanda aktiftir.

Bartın Üniversitesi tanıtım videosunu izlemek için [TIKLAYINIZ](#)

Bartın Üniversitesi Sağlık Bilimleri Fakültesi tanıtım videosunu izlemek için [TIKLAYINIZ](#)

### 2.1. Üniversitemiz Kütüphaneleri

Bartın'da İl Halk Kütüphanesi, Ulus Kültür ve Sanat Evi ve Kurucaşile İlçe Halk Kütüphanesi olmak üzere üç kütüphane bulunmaktadır. Bartın Kültür Merkezi binasında hizmet veren Bartın İl Halk Kütüphanesi hafta içi 08.30–19.00, Cumartesi ise 09.00 - 17.00 saatleri arasında okuyucuya hizmet vermektedir. Üniversitemizde ise Kutlubey Kampüsü ve Ağdacı Kampüsünde birer tane olmak üzere toplam 2 kütüphane bulunmaktadır.

#### 2.1.1. Kutlubey Kütüphanesi



Kütüphanemiz, 10 bin 600 metre kare üzerine inşa edilmiştir. Öğrencilerimizin ve araştırmacılarımızın rahat ve nitelikli bir ortamda çalışmalarını sürdürebilecekleri 4 adet genel koleksiyon salonu, süreli yayınlar salonu, danışma kaynakları salonu ve nadir eserler salonunun yer alacağı kütüphanede ayrıca konferans salonu, görme engelliler birimi, multimedya birimi, tek kişilik çalışma odaları ve grup çalışma odaları da yer almaktadır. Sınav dönemlerinde 24 saat açık kalan kütüphanelerimiz, yeni binanın hizmete alınmasıyla birlikte eğitim-öğretim dönemi boyunca 7 gün 24 saat hizmet vermektedir.

Sınav dönemlerinde merkez kütüphanede öğrencilere gece sıcak çorba ikramı yapılmaktadır. Çorba dışında sıcak meşrubat ikramının da yapıldığı kütüphanenin bulunduğu yerleşkede, öğrencilerin ihtiyaçlarını karşılamaları için kantinler ise gece 01.00'a kadar açık tutulmaktadır.





### 2.1.2. Ağdacı Kampüsü Kütüphanesi

Ağdacı kampüsü kütüphanesi, kampüs içerisinde bulunan Kütüphane ve Dokümantasyon Daire Başkanlığı binası içerisinde bulunmaktadır. Kütüphanelerimizde kataloglama, ödünç verme, süreli yayın hizmeti, uzaktan erişim sağlanmaktadır. Ağdacı Kampüs Kütüphanemiz Pazartesi-Cuma günleri 08:30-21:30, Cumartesi: 10:00-17:00 saatleri arasında, tatil dönemlerinde Pazartesi-Cuma: 08:30-17:30 saatlerinde hizmet vermektedir.





Üniversitemiz kütüphaneleri çoğu veri tabanına sahip olup bu veri tabanlarına uzaktan erişim imkânı sağlamaktadır. Üniversitemizin aşağıda yer alan veri tabanlarına birebir erişmek için linke [TIKLAYINIZ.](#)

## VERİ TABANLARI

ACS (American Chemical Society) Journals

Annual Reviews

Asos Index

Ayeum

Bookcites

BMJ Online Journals

CAB Abstracts

Cambridge Journals Online

Cohrane Library

Data Turkey

DergiPark

EBSCO e-Book

EBSCOHOST

EMERALD Premier e-Journal

EMERALD Social Science e-Books

Grammarly

HiperKitap

IEEE

IGI Global (Kitap)

IMF e-Library

İdealOnline

İntihal.Net

## İSAM KÜTÜPHANESİ VERİTABANLARI

iThenticate

JoVE

JSTOR Archive Journal Content

Legal Online

LİBDİS

MathScinet

Mendeley : Referans Yönetim Sistemi

Nature Journals All Palgrave Macmillan Journals Academic Journals

OVID-LWW

ProQuest Dissertations and Theses Global: Tez Veritabanı

PROQUEST EBOOK CENTRAL OPEN ACCESS COLLECTION

Rosetta Stone Dil Eğitimi

Sage Journals

<b>ScienceDirect</b>
<b>SciFİnder</b>
<b>Scopus : Bibliyografik / Atıf</b>
<b>SOBİAD</b>
<b>Springer Nature – Academic Journals</b>
<b>Springer Nature – Nature Journals All</b>
<b>Springer Nature – SpringerLink Springer Nature – Adis Springer Nature – Palgrave Macmillan Journals</b>
<b>Statista</b>
<b>Taylor &amp; Francis</b>
<b>TEBDİZ: TARİH VE EDEBİYAT METİNLERİ BAĞLAMLI DİZİN VE İŞLEVSEL SÖZLÜĞÜ</b>
<b>TURCADEMY</b>
<b>Turnitin</b>
<b>Tümer Altaş A.Ş. Sınav Hazırlık ve Dil Eğitimi Veritabanı</b>
<b>Vidobu (Video Eğitim Veritabanı)</b>
<b>Web of Science</b>
<b>Wiley Online Library</b>
<b>World e-Book Library</b>

## 2.2. Üniversitemiz Yemekhaneleri

Üniversitemizde Sağlık Kültür ve Spor Daire Başkanlığı'na bağlı Ağdacı ve Kutlubey Kampüslerinde geniş ve ferah yemekhanelerimiz bulunmaktadır. Üniversitemizde yemek hizmetleri Kutlubey Yerleşkesinde bulunan merkez mutfağında üretimi yapılan yemekler diğer birimlerdeki yemekhanelerde 7 çeşit 4 tercihli yemekten oluşan menü şeklinde servisi yapılmaktadır.

### Ağdacı Yemekhanemiz;

Öğrencilerin rahatlıkla yemek yemesine fırsat sunan hijyenik yemekhanemizde, yemek hizmeti verilmektedir.





## 2.3. Üniversitemizin Kariyer Hizmetleri

### 2.3.1. Bartın Üniversitesi Kariyer Planlama, Uygulama ve Araştırma Merkezi

Bartın Üniversitesi Kariyer Planlama, Uygulama ve Araştırma Merkezi, Bartın Üniversitesi Kutlubey Kampüsü Yeni Rektörlük Binası -2. katında yer almaktadır. Bu merkez, öğrencilerimize iş hayatının beklentilerine uygun nitelikler kazanarak onları başarılı bir kariyer yolculuğuna sahip olmaları konusunda destek olmaktadır. Bu kapsamda öğrencilerimizin ve mezunlarımızın kariyerleri ile ilgili;

- Kişisel özelliklerinin, mesleki eğilimlerinin, ilgi ve isteklerinin farkında olmaları ve kendilerini tanımaları,
- Bilgi, beceri ve yetkinliklerinin gelişmesi,
- Güncel ve yakın gelecekteki çalışma alanlarını ve bu alanların evrensel geleceğini fark etmeleri,
- Yetkinlik, donanım ve kişilik özelliklerinin hangi alanlar için uygun olduğunu sorgulamaları,
- Kariyer hedeflerinin belirleyip gerçekleştirmeleri,
- İş ve staj imkânlarından haberdar olmaları,
- Olabilecek en geniş açıda profesyonel iletişim ağlarını oluşturmaları,
- Başvuracakları pozisyonlar için üniversitelyken hazırlık yapabilmeleri,
- İş dünyasının değişen koşullarıyla uyumlaşarak ilerlemeleri için ihtiyaç duydukları konularda yanlarında olmak amacıyla kurulan bir merkezdir.
- Detaylı bilgiye ulaşmak için [TIKLAYINIZ](#).

**BARÜ** SAĞLIK BİLİMLERİ FAKÜLTESİ  
HEMŞİRELİKTE KARIYER GÜNLERİ

*Kariyerim için ne yapmalıyım? Yeni mezun hemşirelerden neler bekleniyor?*

*Özel Sektör Bakış Açısı İle Hemşirelik Mesleğinin Kariyeri*

**Moderatör** **Konuşmacı** **Konuşmacı**

**Öğr. Gör. Dr. Simga ÖZTÜRK**  
Bartın Üniversitesi  
Sağlık Bilimleri Fakültesi  
Hemşirelik Bölümü

**Dr. Ayşin YAZICI SORUÇUĞULLI**  
Balıkesir İktisadi ve İdari Bilimler Fakültesi  
Eğitim Sorumlusu  
Baki Yatırım Sektörü Eğitim ve  
Araştırma Hastanesi Sağlık Fakültesi  
Hemşireliği Bölümü

**Tuğba DİNGİL**  
LIV Hospital İktisadi Bakım  
Hemşireliği Bölümü

[bartin.edu.tr](https://www.bartin.edu.tr)  
[bartinsuglik](https://www.bartinsuglik.com)  
[bartinsuglik](https://www.bartinsuglik.com)

22 Mayıs 2024 18:30  
Meeting ID: 949 9921 4429  
Passcode: 348801



Üniversitemizde her yıl Kariyer Planlama, Uygulama ve Araştırma Merkezi tarafından Fakültelerin de işbirliği ile İstihdam ve Kariyer Günleri kapsamında, kamu ve özel sektörden temsilcilerin katıldığı yüz yüze ve çevrimiçi çok çeşitli seminer, söyleşi, konferans gibi etkinlikler düzenlenmektedir.



 BARTIN  
ÜNİVERSİTESİ

KARİYER PLANLAMA  
UYGULAMA VE  
ARAŞTIRMA MERKEZİ

21 MAYIS  
09.30

İİBF/Eğitim Binası  
Konferans Salonu  
Kütülbey Yerleşkesi



# KARIYER GÜNLERİ

kariyer.bartin.edu.tr  
bartinkariyermerkezi  
bartinkariyer

 IŞKUR

**İş ve Meslek  
Danışmanları**  
Kariyer Danışmanlığı  
Hizmeti ile

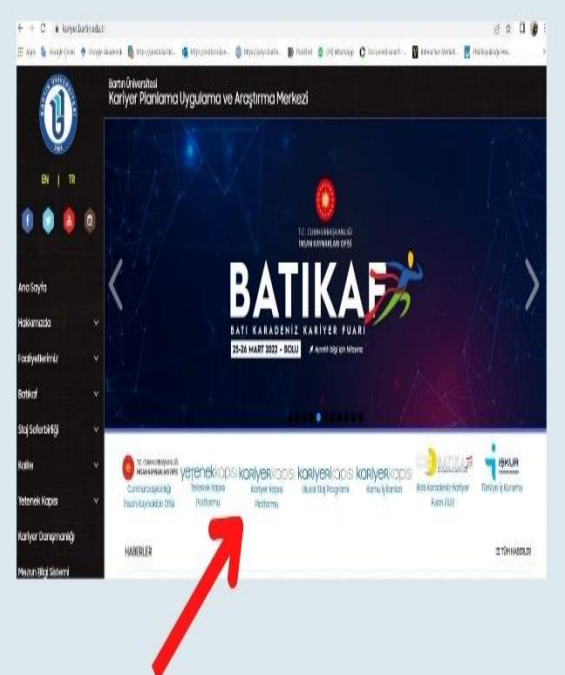
yetenekkapisi'nda!



yetenekkapisi.org

Kariyer imkânlarının artırılmasının, işveren, öğrenci ve mezunların bir araya getirilmesinin hedeflendiği etkinlikler oldukça fazladır. Kariyer yolculuğu, güncel iş, staj ilanları, etkinlikler ve kariyer danışmanlığı hizmeti almak için **Yetenek Kapısı Online Platformuna** girerek gerekli bilgilere sahip olabilirsiniz. Yetenek Kapısı, öğrenci ve mezunların nitelikli istihdamına katkı sağlamak amacıyla geliştirilmiş online

platformdur. Yetenek kapısında öğrenciler ve mezunlar profil oluşturarak, kariyer ağına ilk adımı atabilecek; oluşturulan profil aracılığıyla, kariyer fuarları, etkinlikler ve eğitimlere kolaylıkla katılabileceklerdir. Yetenek Kapısına ulaşmak için [TIKLAYINIZ.](#)



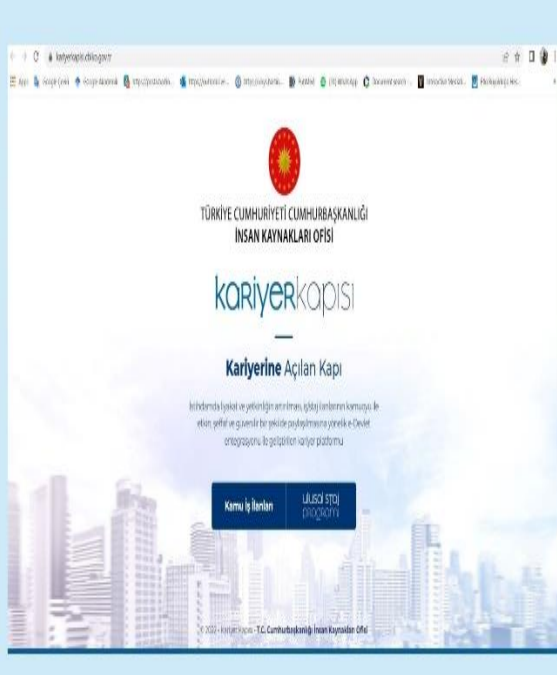
Bartın Üniversitesi  
Kariyer Planlama Uygulama ve Araştırma Merkezi

T.C. CUMHURBAŞKANLIĞI  
İNSAN KAYNAKLARI OFISI

## BATIKAF

BATI KARADENİZ KARIYER FUARI  
23-30 MART 2022 - 09.00

Yetenek Kapısı  
Kariyer Danışmanlığı  
Hizmeti ile



TÜRKİYE CUMHURİYETİ CUMHURBAŞKANLIĞI  
İNSAN KAYNAKLARI OFISI

## kariyerkapisi

**Kariyerine Açılan Kapı**

İhtiyaçları karşılamak ve yeteneklerin en doğru şekilde kullanılması amacıyla, işverenler, öğrenciler ve mezunların bir araya gelmesi için geliştirilmiş online platformdur.

[Kariyerine Açılan Kapı](#)

[Kariyerine Açılan Kapı](#)

© 2022 - Yetenek Kapısı - T.C. Cumhurbaşkanlığı İnsan Kaynakları Ofisi

## 2.4. Üniversitemizde Engellilere Yönelik Hizmetler

Üniversitemizde engelli öğrencilerimize yönelik hizmetlerimiz Engelli Öğrenci Birimi Koordinatörlüğü aracılığı ile gerçekleştirilmektedir.

### 2.4.1. Engelli Öğrenci Birimi Koordinatörlüğü

Engelli Öğrenci Birimi Koordinatörlüğü, Bartın Üniversitesi Kutlubey Kampüsü Rektörlük Binası zemin katında yer almaktadır. Engelli öğrenci birimi koordinatörlüğü, engelli öğrencilerin öğrenimleri sürecince çeşitli alanlardaki ihtiyaçlarını ve karşılaştıkları güçlüklerin ortadan kaldırılması konusunda hizmet sunmaktadır.

Birimimizin verdiği hizmetler;

- Görme engeli,
- Dil ve konuşma bozuklukları,
- İşitme engeli,
- Dikkat eksikliği ve hiperaktivite bozukluğu,
- Öğrenme güçlüğü (Disleksi, diskalkuli vb.),
- Ortopedik engel,
- Kronik sağlık sorunları (Diyabet, astım, kanser vb.),
- Psikiyatrik tanı grupları (Bipolar bozukluk, şizofreni vb.),
- Geçici engel durumları (kaza geçirme, ameliyat sonrası süreç vb.),
- Otizm spektrum bozukluğu,
- Diğer (yukarıdaki kategorilerden birine girmeyen durumlar) tüm engel gruplarındaki öğrencilerimize hizmet vermektedir.



Engelli Öğrenci Birimi Koordinatörlüğü hakkında detaylı bilgi için [TIKLAYINIZ](#)

## 2.5. Üniversitemizin Psikolojik Danışma ve Rehberlik Hizmetleri

Üniversitemizin Psikolojik Danışma ve Rehberlik Hizmetleri, Psikolojik Danışma ve Rehberlik Uygulama ve Araştırma Merkezi aracılığı ile gerçekleştirilmektedir.

## 2.5.1 Psikolojik Danışma ve Rehberlik Uygulama ve Araştırma Merkezi



Psikolojik Danışma ve Rehberlik Uygulama ve Araştırma Merkezi, Kutlubey Kampüsü Eğitim Fakültesi binası 3. Katta bulunmaktadır. Psikolojik Danışma ve Rehberlik Uygulama ve Araştırma Merkezi'nde bireysel, grupla psikolojik danışmanlık, çift ve aile danışmanlığı terapisi verilmektedir. Merkez hafta içi 09:00-17:00 saatleri arasında hizmet vermektedir.

### Bu merkezde sunulan başlıca hizmet konuları:

- ✓ Verimli ders çalışma
- ✓ Madde bağımlılığı ile başa çıkma
- ✓ Rahatlama teknikleri
- ✓ Akran zorbalığı
- ✓ Sınav kaygısı
- ✓ Etkili zaman yönetimi
- ✓ Kayıp ile başa çıkma ve yas tutma
- ✓ Kariyer planlaması
- ✓ Duygu düzenleme becerileri olarak belirlenmiştir.

Detaylı bilgi için [TIKLAYINIZ](#)

## 2.6. Sosyal Yaşam ve Spor Olanakları

Üniversitemizde FIFA onaylı futbol sahası, fitness salonu ve kapalı spor salonu bulunmaktadır. Öğrencilerimiz spor imkânlarından dilediğince yararlanabilmektedir. Üniversitemizde, öğrencilerimizin bilimsel ve sosyal yaşamlarını zenginleştirmek amacıyla çeşitli etkinlikler düzenlenmektedir. Bu etkinlikler aracılığı ile öğrencilerimiz bilimsel ve kültürel alanda kendini kanıtlamış sanatçı, bilim ve kültür insanları ile buluşmaktadır. Her yıl düzenlenen bahar şenliklerinde müzik, tiyatro, spor etkinlikleriyle öğrencilerimiz eğlenceli vakit geçirmektedir.

Üniversitemizde 3 kapalı spor salonu, 2 fitness salonu, 7 açık spor tesisi bulunmaktadır.

**Tablo 1. Spor Alanları**

Alan	Adet	Alan m <sup>2</sup>	Kapasite (Kişi)
Kapalı Spor Tesisi	3	3.441	902
Açık Spor Tesisi	7	13.402	390
Fitness Salonu	2	330	80

## Açık Spor Sahaları



## Kapalı Spor Salonu



### 2.6.1. Spor Eğitimi Uygulama ve Araştırma Merkezi

Bartın Üniversitesi Spor Eğitimi Uygulama ve Araştırma Merkezi; Üniversitenin kamu kurum ve kuruluşları, spor kulüpleri, spor federasyonları, özel sektör ve uluslararası kuruluşlarla ilişkilerinin geliştirilmesine katkıda bulunması, beden eğitimi ve spor bilimlerinde bilgi üretimine yönelik imkânlar hazırlaması amacıyla kurulmuştur.

### 2.6.2. Mediko Sosyal Birimi

Bartın Üniversitesi Kutlubey Kampüsü Edebiyat Fakültesi İdari Bina -1. katta bulunan Mediko Sosyal Sağlık Birimlerinde, öğrenci, akademik-idari personel ve bunların bakmakla yükümlü buldukları aile bireyleri ile Üniversitemizden emekli personelimize sağlık hizmeti verilmektedir. Üniversitemiz öğrencileri ile personeline sunulan sağlık hizmeti yemekhane binasında bulunan Mediko Sosyal Merkezi tarafından gerçekleştirilmektedir. Üniversitemiz Mediko Sosyal Merkezinde 1 doktor, 1 dış tabip, 1 psikolog, 1 hemşire ve 1 diyetisyen hizmet vermekte olup hafta içi 08.30- 17.30 saatleri arasında 1. basamak sağlık hizmeti sunmaktadır.



## 2.7. Öğrencilerimizin Ulusal ve Uluslararası Değişim Olanakları

Öğrencilerimizin Ulusal ve Uluslararası Değişim Olanaklarından yararlanabilmesi için Fakültemiz, Uluslararası İlişkiler Koordinatörlüğü ile iş birliği içinde çalışmaktadır. Bu koordinatörlük aracılığı ile Erasmus, Mevlâna, Farabi değişim programlarından yararlanılabilmektedir.

### 2.7.1. Erasmus Değişim Programı

Sağlık Bilimleri Fakültesi öğrencileri:

Erasmus Değişim Programı ile Avrupa Birliği ülkelerindeki üniversitelere, Farabi Değişim Programı ile yurtiçi yükseköğretim kurumlarına ve Mevlâna Değişim Programı ile uluslararası birçok ülkedeki üniversitelere gitme olanağı sağlayan öğrenci değişim programlarının, eğitim ve staj olanaklarından yararlanabilmektedirler. Bu kapsamda iki tür hareketliliğe başvurulabilir.



**1) Erasmus Öğrenim Hareketliliği:** Bir akademik yıl içerisinde bireylerin eğitimlerinin bir veya iki dönemini Avrupa Birliği üyesi ülkelere birinde, anlaşmalı bir yükseköğretim kurumunda gerçekleştirmesidir.

**2) Erasmus Staj Hareketliliği:** Avrupa Birliği Program Ülkelerinde anlaşma şartı aranmadan ilgili işletme/kurumlarda iş hayatına hazırlayıcı staj imkânı ve gidilen ülkenin iş olanaklarını, ekonomisini öğrenmeyi amaçlayan programdır. Erasmus Değişim Programı kapsamında Fakültemiz Litvanya Siauliai Üniversitesi, Marijampole Üniversitesi, Makedonya Goce Delcev Üniversitesi, Letonya Riga Medical Üniversitesi, Polonya Bronislawa Markiewicza Üniversitesi, Politechnika Üniversitesi, Portekiz Santha Maria Sağlık Bilimleri Üniversitesi, Kenya Kenyatta Üniversitesi ve Kosova Üniversitesi ile anlaşmalar gerçekleştirmiştir. İlgili üniversitelerle 2029 yılına kadar geçerli olmak üzere yapılan anlaşma metnine göre, 2 öğrenci 5 ay süre ile eğitime katılabilir ve 2 ay boyunca 2 öğrenci Polonya'da staj yapabilir. Bireysel anlaşmalar sağlanarak da staj hareketliliği gerçekleştirilir. Detaylı bilgi için [TIKLAYINIZ](#).

### 2.7.2. Farabi Değişim Programı

Ön lisans, lisans, yüksek lisans ve doktora düzeyinde eğitim veren yükseköğretim kurumları arasındaki öğrenci ve öğretim üyesi değişim programıdır. Farabi Değişim Programı, öğrenci veya öğretim üyelerinin bir veya iki yarıyıl boyunca kendi kurumlarının dışında bir yükseköğretim kurumunda eğitim ve öğretim faaliyetlerine devam etmelerini amaçlamaktadır.



### 2.7.3. Mevlâna Değişim Programı

Yurt içinde eğitim veren yükseköğretim kurumları ile yurt dışında eğitim veren yükseköğretim kurumları arasında öğrenci ve öğretim elemanı değişimini gerçekleştirmeyi amaçlayan bir programdır. Değişim programına katılmak isteyen öğrenciler en az bir, en fazla iki yarıyıl eğitim için programdan faydalanabilirler.



### 2.8. Öğrenci Kulüplerimiz

Öğrencilerimizin akademik alanda olduğu kadar, sosyal, kültürel ve sportif alanlarda da söz sahibi olmaları bizler için çok önemlidir. İlgi alanları doğrultusunda, yapabileceklerinin en iyisini yapmaları için fırsat yaratarak birçok alanda onları desteklemek, yaşadıkları çağa ve geleceğe yön vermeleri için yetiştirmek, görevimizdir. Bu görevi en iyi şekilde yerine getirmek için de öğrencilerimizi kulüp ve proje çalışmaları, sosyal alanlardaki etkinlikler ve uluslararası faaliyetler ile destekliyoruz. Bartın Üniversitesi öğrenci kulüplerinde öğrencilerimiz ilgi alanlarıyla ilgili bir kulübü seçerek faaliyetlerde bulunabilmektedir. Öğrenci kulüplerinde öğrencilerimiz sosyal sorumluluk projesi yapabilir ve etkinlik düzenleyebilir, çeşitli alanlarda kendini geliştirme fırsatlarını bulabilir. Öğrenci kulüplerinin listesine ve akademik danışmanlarının iletişim bilgilerine ulaşmak için [TIKLAYINIZ.](#)



### 3. ÇİFT ANADAL ve YAN DAL

#### 3.1. Çift Anadal

Başarı şartını ve diğer koşulları sağlayan öğrencilerin aynı yükseköğretim kurumunun iki diploma programından eş zamanlı olarak ders alıp, iki ayrı diploma alabilmesini sağlayan programdır. Bu bağlamda fakültemizde başarıyla programlarına devam etmekte olan öğrenciler üniversitemiz yüksekokul ya da fakültelerinde farklı bir programı da aynı zamanda okuyabilmektedir.

Bölüm veya programların hangi bölüm/programlara çift anadal hakkı tanıdığı ve öğrenci kontenjanları üniversite senatosunca belirlenir. Sağlık programları ile mühendislik programları hariç olmak üzere, çift anadal yapılacak programların kontenjanları da programların kontenjanının %20'nden az olmamak üzere üniversite senatolarınca belirlenir. “Bartın Üniversitesi Çift Anadal, Yan Dal ve Kurum İçi Yatay Geçiş Yönergesi”ne göre çift anadal programlarına başvuru koşulları aşağıdaki gibidir:

- Öğrenci ikinci anadal diploma programına, anadal lisans diploma programında en erken üçüncü yarıyılın başında, en geç ise dört yıllık programlarda beşinci yarıyılın başında, beş yıllık programlarda yedinci yarıyılın başında, altı yıllık programlarda ise dokuzuncu yarıyılın başında, anadal ön lisans diploma programında en erken ikinci yarıyılın başında, en geç ise üçüncü yarıyılın başında başvurabilir.
- Çift anadal diploma programına başvurabilmesi için öğrencinin başvurduğu yarıyıla kadar anadal diploma programında aldığı tüm dersleri başarıyla tamamlaması gerekir.
- Başvuru anında anadal diploma programındaki genel not ortalaması en az 4.00 üzerinden 3.00 olan ve anadal diploma programının ilgili sınıfında başarı sıralaması itibarıyla en üst %20'nde bulunan öğrenciler ikinci anadal diploma programına başvurabilirler.
- Anadal diploma programındaki genel not ortalaması en az 4.00 üzerinden 3.00 olan ancak anadal diploma programının ilgili sınıfında başarı sıralaması itibarıyla en üst %20'nde yer almayan öğrencilerden çift anadal yapılacak programın ilgili yıldaki taban puanından az olmamak üzere puana sahip olanlar da çift anadal programına başvurabilirler.
- Ek Fıkra: (Senatonun 31/12/2019 tarih ve 2019/16-07 sayılı kararı) Yükseköğretime Giriş Sınavı başarı sıralaması şartı aranan programlarda çift anadal yapmak isteyen öğrencinin, yönergede belirlenen diğer şartların yanı sıra kaydolduğu yıldaki ilgili programın Yükseköğretim Kurulu tarafından belirlenen başarı sıralaması şartını sağlamış olması gerekir.
- Birinci ve İkinci öğretimler her iki öğretime başvurabilirler.
- İkinci öğretimden ikinci öğretime çift anadal da harç ücreti alınmaz, ancak birinci öğretimden ikinci öğretim programında çift anadal yapanlar ikinci öğretim harç ücretini öderler.
- Kontenjanlar, dönemlere ve sınıflara göre akademik birimler tarafında dağıtılır ve ilan edilir.

Ayrıntılı bilgi ve ilgili yönerge için [TIKLAYINIZ](#).



2024-2025 AKADEMİK YILI ÇİFT ANADAL PROGRAMLARI
<b>Hemşirelik</b>
Biyoteknoloji (Lisans)
Çocuk Gelişimi (Önlisans)
Engelli Bakım ve Rehabilitasyon (Önlisans)
Evde Hasta Bakımı (Önlisans)
Fizyoterapi (Önlisans)
İlk ve Acil Yardım (Önlisans)
Moleküler Biyoloji ve Genetik (Lisans)
Psikoloji (Lisans)
Sosyal Güvenlik (Önlisans)
Sosyal Hizmet (Lisans)
Tıbbi Tanıtım ve Pazarlama (Önlisans)
Yaşlı Bakımı (Önlisans)
<b>Sosyal Hizmet</b>
Psikoloji (Lisans)
Sosyoloji (Lisans)

### 3.2. Yatay Geçiş



Birimlere, Üniversite içinden ve diğer yükseköğretim kurumlarından **yatay geçiş** yapılabilir. Yatay geçişler, 24/4/2010 tarihli ve 27561 sayılı Resmî Gazete’de yayımlanan Yükseköğretim Kurumlarında Önlisans ve Lisans Düzeyindeki Programlar Arasında Geçiş, Çift Ana Dal, Yan Dal ile Kurumlar Arası Kredi Transferi Yapılması Esaslarına İlişkin Yönetmelik hükümlerine ve Senato tarafından belirlenen esaslara göre yapılır.

- Kurumlar Arası, Kurum İçi ve Yurt Dışı Yatay Geçiş Kılavuzu için [TIKLAYINIZ.](#)
- Merkezi Yerleştirme ile Yatay Geçiş Kılavuzu için [TIKLAYINIZ](#)

## 4. FAKÜLTE VE BÖLÜM TANITIMI

### 4.1. Bartın Üniversitesi Sağlık Bilimleri Fakültesi

Sağlık Bilimleri Fakültesi 17.01.2018 tarihli Bakanlar Kurulu Kararı ile Bartın Üniversitesi bünyesinde kurulmuştur. Ülkemizde sağlık alanında nitelikli insan kaynağı günden güne artmaktadır ve gelecekte bu ihtiyacın artacağı tahmin edilmektedir. Üniversitemiz bünyesinde kurulan Sağlık Bilimleri Fakültesi nitelikli insan kaynağı yetiştirmede katkılar sunacaktır. Fakültemizde 2019-2020 eğitim-öğretim yılında Hemşirelik Bölümü, 2021-2022 eğitim-öğretim yılında Sosyal Hizmet Bölümü eğitim öğretime başlamıştır. 2024-2025 eğitim-öğretim yılında Ebelik Bölümü öğretime başlayacaktır.

### FAKÜLTEMİZİN;

#### MİSYON

- Fakültemiz öğrenci merkezli bir yaklaşımla, yaşam boyu öğrenmeyi ilke edinen, girişimci, yenilikçi, topluma ve evrensel bilime katkıda bulunan nitelikli insan kaynağı yetiştirmektir.

#### VİZYON

- Sağlık alanında yaptığı faaliyetlerle ulusal ve uluslararası düzeyde tanınan, kalite güvence sistemini benimseyen, bölgesel kalkınmayı hedefleyen ve topluma katkı sunan öncü bir fakülte olmaktır.

#### TEMEL DEĞERLER

- İnsana ve doğaya saygıyı,
- Hakkaniyeti,
- Hoşgörüyü,
- Mesleki etik değer ve etik kodlara bağlılığı,
- Katılımcılığı,
- Şeffaflığı,
- Hesap verebilirliği,
- Akademik düşüncüyü ve özgürlüğü,
- Sosyal sorumluluğu,
- Yenilikçiliği,
- Girişimciliği ilke edinmiştir.

## 4.2. Fakülte Yönetimi, Akademik ve İdari Kadromuz

<b>Fakülte Yönetimi</b>	
<p><b>Prof. Dr. Sevim ÇELİK (Dekan)</b> <b>Birim:</b> Sağlık Bilimleri Fakültesi <b>Bölüm:</b> Hemşirelik Bölümü/Cerrahi Hastalıklar Hemşireliği Anabilim Dalı <b>E-posta:</b> scelik@bartin.edu.tr <b>Tel:</b> (0378) 223 53 98</p>	
<p><b>Dr. Öğr. Üyesi Elif İŞLEK (Dekan Yardımcısı)</b> <b>Birim:</b> Sağlık Bilimleri Fakültesi <b>Bölüm :</b> Sosyal Hizmet Bölümü/Sosyal Hizmet Anabilim Dalı <b>E-posta:</b> eislek@bartin.edu.tr <b>Telefon:</b> (0378) 223 53 86</p>	
<p><b>Dr. Öğr. Üyesi Sibel ALTINTAŞ (Dekan Yardımcısı)</b> <b>Birim :</b> Sağlık Bilimleri Fakültesi <b>Bölüm :</b> Hemşirelik Bölümü/Cerrahi Hastalıklar Hemşireliği Anabilim Dalı <b>E-posta :</b> skostekli@bartin.edu.tr <b>Telefon :</b> (0378) 223 53 75</p>	
<p><b>Nazan DEMİR</b> <b>Fakülte Sekreteri</b> <b>Birim :</b> Sağlık Bilimleri Fakültesi <b>E-posta:</b> ndemir@bartin.edu.tr <b>Telefon:</b> (0378) 223 53 84</p>	



## Hemşirelik Bölümü

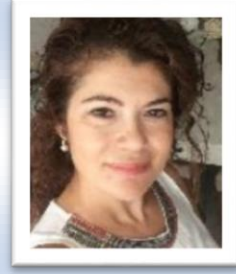
### **Doç. Dr. Hilal UYSAL (Hemşirelik Bölüm Başkanı)**

**Birim** : Sağlık Bilimleri Fakültesi

**Bölüm** : Hemşirelik Bölümü/İç Hastalıkları Hemşireliği Anabilim Dalı

**E-posta** : huysal@bartin.edu.tr

**Telefon** : (0378) 501 10 00



### **Dr. Öğr. Üyesi Burcu KÜÇÜKKAYA (Bölüm Başkan Yardımcısı, Anabilim Dalı Başkanı)**

**Birim** : Sağlık Bilimleri Fakültesi

**Bölüm** : Hemşirelik Bölümü/Doğum ve Kadın Hastalıkları Hemşireliği Anabilim Dalı

**E-posta** : bkucukkaya@bartin.edu.tr

**Telefon** : (0378) 501 53 78



### **Prof. Dr. Sevim ÇELİK (Anabilim Dalı Başkanı)**

**Birim**: Sağlık Bilimleri Fakültesi

**Bölüm**: Hemşirelik Bölümü/Cerrahi Hastalıklar Hemşireliği Anabilim Dalı

**E-posta**: scelik@bartin.edu.tr

**Tel**: (0378) 223 53 98



### **Doç. Dr. Ayfer BAYINDIR ÇEVİK (Anabilim Dalı Başkanı)**

**Birim** : Sağlık Bilimleri Fakültesi

**Bölüm** : Hemşirelik Bölümü/İç Hastalıkları Hemşireliği Anabilim Dalı

**E-posta**: ayfercevik@bartin.edu.tr

**Telefon**: (0378) 223 53 95



### **Doç. Dr. İlknur DOLU (Anabilim Dalı Başkanı)**

**Birim** : Sağlık Bilimleri Fakültesi

**Bölüm** : Hemşirelik Bölümü/ Halk Sağlığı Hemşireliği Anabilim Dalı

**E-posta**: idolu@bartin.edu.tr

**Telefon**: (0378) 223 53 86



### **Doç. Dr. Ayfer ÖZTÜRK (Anabilim Dalı Başkanı)**

**Birim** : Sağlık Bilimleri Fakültesi

**Bölüm** : Hemşirelik Bölümü/Psikiyatri Hemşireliği Anabilim Dalı

**E-posta**: ayferozturk@bartin.edu.tr

**Telefon**: (0378) 223 53 94



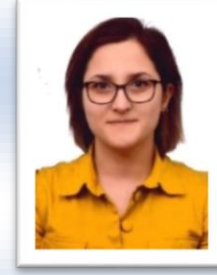
**Dr. Öğr. Üyesi Aylin KURT (Anabilim Dalı Başkanı)**

**Birim** : Sağlık Bilimleri Fakültesi

**Bölüm** : Hemşirelik Bölümü/ Çocuk Sağlığı ve Hastalıkları Hemşireliği Anabilim Dalı

**E-posta:** akurt@bartin.edu.tr

**Telefon:** (0378) 223 53 77



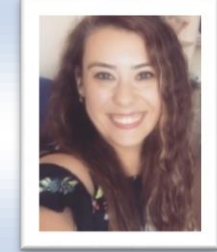
**Dr. Öğr. Üyesi Hande YEŞİLBAŞ (Anabilim Dalı Başkanı)**

**Birim** : Sağlık Bilimleri Fakültesi

**Bölüm** : Hemşirelik Bölümü/Hemşirelikte Yönetim Anabilim Dalı

**E-posta:** hyesilbas@bartin.edu.tr

**Telefon** : (0378) 501 10 00



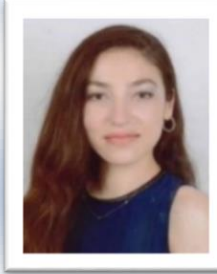
**Öğr. Gör. Merve KIRŞAN BÜYÜKTARAKÇI (Anabilim Dalı Başkanı)**

**Birim** : Sağlık Bilimleri Fakültesi

**Bölüm** : Hemşirelik Bölümü/ Hemşirelik Esasları Anabilim Dalı

**E-posta:** mkirsan@bartin.edu.tr

**Telefon** : (0378) 223 53 87



**Doç. Dr. Elif KARAHAN**

**Birim** : Sağlık Bilimleri Fakültesi

**Bölüm** : Hemşirelik Bölümü/ Cerrahi Hastalıklar Hemşireliği Anabilim Dalı

**E-posta:** ekarahan@bartin.edu.tr

**Telefon:** (0378) 223 53 75



**Dr. Öğr. Üyesi Sibel ALTINTAŞ**

**Birim** : Sağlık Bilimleri Fakültesi

**Bölüm** : Hemşirelik Bölümü/Cerrahi Hastalıklar Hemşireliği Anabilim Dalı

**E-posta** : skostekli@bartin.edu.tr

**Telefon** : (0378) 223 53 75



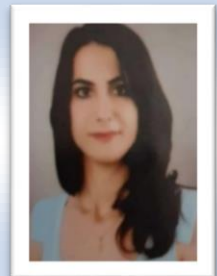
**Dr. Öğr. Üyesi Ecem ÇİÇEK GÜMÜŞ**

**Birim** : Sağlık Bilimleri Fakültesi

**Bölüm** : Hemşirelik Bölümü/Halk Sağlığı Hemşireliği Anabilim Dalı

**E-posta** : egumus@bartin.edu.tr

**Telefon** : (0378) 501 10 00



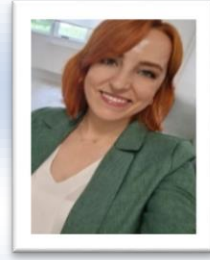
**Dr. Öğr. Üyesi Duygu ÖZER**

**Birim :** Sağlık Bilimleri Fakültesi

**Bölüm :** Hemşirelik Bölümü/ Psikiyatri Hemşireliği Anabilim Dalı

**E-posta :** duyguozer@bartin.edu.tr

**Telefon :** (0378) 50110 00



**Dr. Öğr. Üyesi Emine ÜSTÜN GÖKÇE**

**Birim :** Sağlık Bilimleri Fakültesi

**Bölüm :** Hemşirelik Bölümü/İç Hastalıkları Hemşireliği Anabilim Dalı

**E-posta:** eustun@bartin.edu.tr

**Telefon :** (0378) 501 53 85



**Dr. Öğr. Üyesi Fatma DİNÇ**

**Birim :** Sağlık Bilimleri Fakültesi

**Bölüm :** Hemşirelik Bölümü/Çocuk Sağlığı ve Hastalıkları Anabilim Dalı

**E-posta:** fatmadinc@bartin.edu.tr

**Telefon :** (0378) 501 53 77



**Öğr. Gör. Dr. Simge ÖZTÜRK**

**Birim :** Sağlık Bilimleri Fakültesi

**Bölüm :** Hemşirelik Bölümü/Doğum ve Kadın Hastalıkları Hemşireliği Anabilim Dalı

**E-posta:** sozturk@bartin.edu.tr

**Telefon :** (0378) 501 53 91



**Öğr. Gör. Ebru CİRBAN EKREM**

**Birim :** Sağlık Bilimleri Fakültesi

**Bölüm :** Hemşirelik Bölümü/Doğum ve Kadın Hastalıkları Hemşireliği Anabilim Dalı

**E-posta:** ecirban@bartin.edu.tr

**Telefon :** (0378) 223 53 87



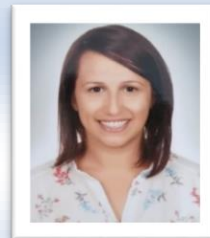
**Öğr. Gör. Eda KES**

**Birim :** Sağlık Bilimleri Fakültesi

**Bölüm :** Hemşirelik Bölümü/ Hemşirelikte Yönetim Anabilim Dalı

**E-posta:** ekes@bartin.edu.tr

**Telefon:** (0378) 223 53 81





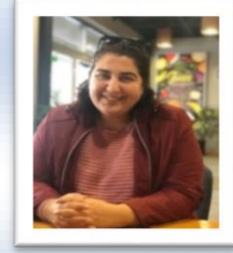
**Öğr. Gör. Feyzan ÖZÇELİK**

**Birim** : Sağlık Bilimleri Fakültesi

**Bölüm** : Hemşirelik Bölümü/ Hemşirelik Esasları Anabilim Dalı

**E-posta:** fgarip@bartin.edu.tr

**Telefon** : (0378) 223 53 89



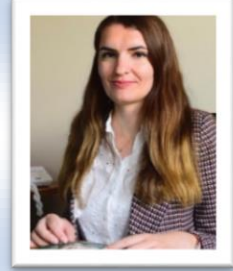
**Arş. Gör. Dr. Necmiye ÇÖMLEKÇİ**

**Birim** : Sağlık Bilimleri Fakültesi

**Bölüm** : Hemşirelik Bölümü/İç Hastalıkları Hemşireliği  
Anabilim Dalı

**E-posta:** ncomlekci@bartin.edu.tr

**Telefon:** (0378) 223 53 88



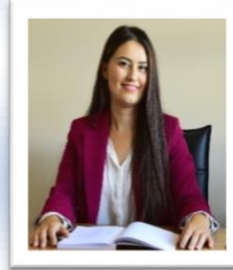
**Arş. Gör. Emine GÜNEŞ ŞAN**

**Birim** : Sağlık Bilimleri Fakültesi

**Bölüm** : Hemşirelik Bölümü / Çocuk Sağlığı ve Hastalıkları  
Hemşireliği Ana Bilim Dalı

**E-posta:** esan@bartin.edu.tr

**Telefon:** (0378) 223 53 61



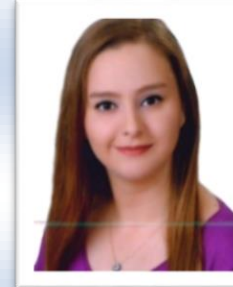
**Arş. Gör. Feyza DEMİR BOZKURT**

**Birim:** Sağlık Bilimleri Fakültesi

**Bölüm:** Hemşirelik Bölümü/Halk Sağlığı Hemşireliği Anabilim  
Dalı

**E-posta:** fdemir@bartin.edu.tr

**Telefon:** (0378) 223 53 88



**Arş. Gör. Hilal BÜYÜKTOPAÇ**

**Birim:** Sağlık Bilimleri Fakültesi

**Bölüm:** Hemşirelik Bölümü/ Halk Sağlığı Hemşireliği Anabilim  
Dalı

**E-posta:** hbuyuktopac@bartin.edu.tr

**Telefon:** (0378) 501 53 79



**Arş. Gör. İsmail Berat UZUN**

**Birim:** Sağlık Bilimleri Fakültesi

**Bölüm:** Çocuk Gelişimi Bölümü/ Çocuk Gelişimi Anabilim Dalı

**E-posta:** iuzun@bartin.edu.tr

**Telefon:** (0378) 501 10 00



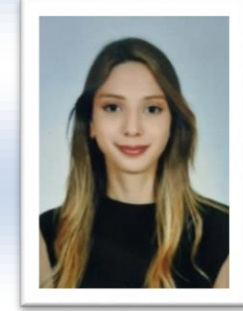
**Arş. Gör. Mehtap TEMİZ**

**Birim:** Sağlık Bilimleri Fakültesi

**Bölüm:** Hemşirelik Bölümü/ Doğum ve Kadın Hastalıkları  
Hemşireliği Ana Bilim Dalı

**E-posta:** mtemiz@bartin.edu.tr

**Telefon:** (0378) 501 53 91



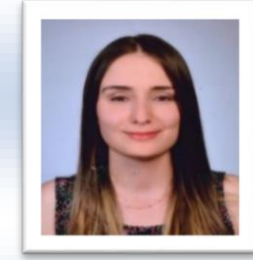
**Arş. Gör. Meryem YÜCEL**

**Birim:** Sağlık Bilimleri Fakültesi

**Bölüm:** Hemşirelik Bölümü/Cerrahi Hastalıklar Hemşireliği  
Anabilim Dalı

**E-posta:** meryemyucel@bartin.edu.tr

**Telefon:** (0378) 501 53 90



**Arş. Gör. Özge UÇAR**

**Birim :** Sağlık Bilimleri Fakültesi

**Bölüm:** Hemşirelik Bölümü/Cerrahi Hastalıklar Hemşireliği  
Anabilim Dalı

**E-posta:** oucar@bartin.edu.tr

**Telefon:** (0378) 223 53 90



## Sosyal Hizmet Bölümü

**Doç. Dr. Zeynep TURHAN (Sosyal Hizmetler Bölüm Başkanı-  
Anabilim Dalı Başkanı)**

**Birim:** Sağlık Bilimleri Fakültesi

**Bölüm :** Sosyal Hizmet Bölümü/Sosyal Hizmet Anabilim Dalı

**E-posta:** zturhan@bartin.edu.tr

**Telefon:** (0378) 223 53 70



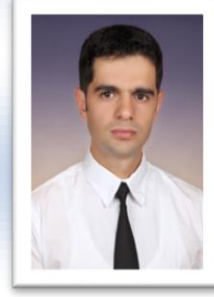
**Doç. Dr. Sinan ACAR (Sosyal Hizmetler Bölüm Başkan  
Yardımcısı)**

**Birim:** : Sağlık Bilimleri Fakültesi

**Bölüm :** Sosyal Hizmet Bölümü/Sosyal Hizmet Anabilim Dalı

**E-posta:** sacar@bartin.edu.tr

**Telefon:** (0378) 223 53 65



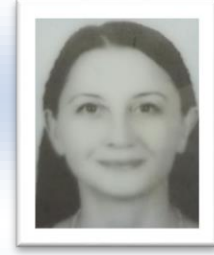
**Doç. Dr. Özge ÖZGÜR**

**Birim:** Sağlık Bilimleri Fakültesi

**Bölüm :** Sosyal Hizmet Bölümü/Sosyal Hizmet Anabilim Dalı

**E-posta:** oozgur@bartin.edu.tr

**Telefon:** (0378) 50110 00



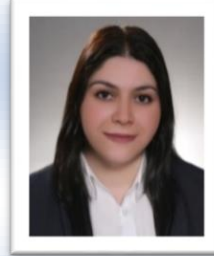
**Dr. Öğr. Üyesi Elif İŞLEK**

**Birim:** Sağlık Bilimleri Fakültesi

**Bölüm :** Sosyal Hizmet Bölümü/Sosyal Hizmet Anabilim Dalı

**E-posta:** eislek@bartin.edu.tr

**Telefon:** (0378) 501 10 00



**Arş. Gör. Ece PARLAK ÜNLÜ**

**Birim:** Sağlık Bilimleri Fakültesi

**Bölüm :** Sosyal Hizmet Bölümü/Sosyal Hizmet Anabilim Dalı

**E-posta:** eparlak@bartin.edu.tr

**Telefon:** (0378) 501 10 00



**Arş. Gör. Rıdvan TEMİZ**

**Birim:** Sağlık Bilimleri Fakültesi

**Bölüm:** Sosyal Hizmet Bölümü/Sosyal Hizmet Anabilim Dalı

**E-posta:** rtemiz@bartin.edu.tr

**Telefon:** (0378) 501 10 00



## Ebelik Bölümü

**Doç. Dr. Hacer YALNIZ DİLCEN (Ebelik Bölüm Başkanı-  
Anabilim Dalı Başkanı)**

**Birim :** Sağlık Bilimleri Fakültesi

**Bölüm :** Ebelik Bölümü/Ebelik Anabilim Dalı

**E-posta:** hdilcen@bartin.edu.tr

**Telefon:** (0378) 223 50 05



**Dr. Öğr. Üyesi Hanifi DÜLGER**

**Birim:** Sağlık Bilimleri Fakültesi

**Bölüm :** Ebelik Bölümü/Ebelik Anabilim Dalı

**E-posta:** hdulger@bartin.edu.tr

**Telefon:** (0378) 223 54 10



**Dr. Öğr. Üyesi Yeliz ÇAKIR KOÇAK**

**Birim :** Sağlık Bilimleri Fakültesi

**Bölüm :** Ebelik Bölümü/Ebelik Anabilim Dalı

**E-posta:** ycakirkocak@bartin.edu.tr

**Telefon:** (0378) 501 10 00



**Arş. Gör. Ebru BULUT**

**Birim:** Sağlık Bilimleri Fakültesi

**Bölüm:** Ebelik Bölümü/Ebelik Anabilim Dalı

**E-posta:** esert@bartin.edu.tr

**Telefon:** (0378) 223 53 60



**Arş Gör. Güleser ADA**

**Birim:** Sağlık Bilimleri Fakültesi

**Bölüm:** Ebelik Bölümü/Ebelik Anabilim Dalı

**E-posta:** gada@bartin.edu.tr

**Telefon:** (0378) 223 53 60





## İdari Personel

**Nazan DEMİR**

**Fakülte Sekreteri**

**Birim** : Sağlık Bilimleri Fakültesi

**E-posta:** ndemir@bartin.edu.tr

**Telefon:** (0378) 223 53 84



**Dilek BÜTÜN**

**Şef**

**Birim** : Sağlık Bilimleri Fakültesi

**Bölüm** : Dekanlık

**E-posta** : dbutun@bartin.edu.tr

**Telefon** : (0378) 223 53 73



**Ayşe HORD**

**Bilgisayar İşletmeni, Bölüm Sekreteri**

**Birim** : Sağlık Bilimleri Fakültesi

**Bölüm** : Dekanlık

**E-posta:** ahord@bartin.edu.tr

**Telefon:** (0378) 223 53 99



**Mehtap ÖZERDEN**

**Büro Personeli**

**Birim** : Sağlık Bilimleri Fakültesi

**E-posta:** mkoc@bartin.edu.tr

**Telefon:** (0378) 501 25 65

**Beyza ÇETMEN**

**Büro Personeli**

**Birim** : Sağlık Bilimleri Fakültesi

**Bölüm** : Dekanlık

**E-posta:** bcetmen@bartin.edu.tr

**Telefon:** (0378) 501 53 72



**Nevnihal ODUNCI**

**Büro Personeli**

**Birim** : Sağlık Bilimleri Fakültesi

**Bölüm** : Dekanlık

**E-posta:** nodunci@bartin.edu.tr

**Telefon:** (0378) 501 10 00



**Mustafa KÖSECİK**

**Bilgisayar İşletmeni**

**Birim** : Sağlık Bilimleri Fakültesi

**Bölüm** : Dekanlık

**E-posta:** mkosecik@bartin.edu.tr

**Telefon:** (0378) 501 52 36



### 4.3. Hemşirelik Bölümü



Hemşirelik, geçmişten günümüze bireyin, ailenin ve toplumun sağlığını koruma ve geliştirmeye yardım eden ve hastalık halinde iyileştirme ve rehabilite etmeyi sağlayan bir sağlık disiplini. Günümüzde nitelikli sağlık bakımına olan ihtiyacın artması ile önemi her geçen gün daha da artan ve aranan bir meslektir. Birey, aile ve toplumun sağlık gereksinimlerinin karşılanmasında bilimsel gelişmeler çerçevesinde yaşam boyu öğrenme prensibi benimsemiş, kendini sürekli yenileyen ve geliştiren, bilgi donanımı yüksek, mesleki sorumluluklarının bilincinde, bütüncül yaklaşımla kanıta dayalı bakım verebilecek, olayları analiz gücü yüksek, ekip çalışması ruhuna sahip lisans mezunu hemşirelere ihtiyaç bulunmaktadır. Hemşirelik bölümü mezunları kamu (aile ve toplum sağlığı merkezi, devlet hastanesi, eğitim araştırma hastanesi, üniversite hastanesi vb.) ve özel hastanelerde istihdam edilebileceği gibi uzmanlaşarak ameliyathane hemşireliği, yoğun bakım hemşireliği, yenidoğan yoğun bakım hemşireliği, diyabet hemşireliği, eğitim hemşireliği, diyaliz hemşireliği, okul hemşireliği ve iş yeri hemşireliği gibi pek çok alanda çalışma imkânı bulmaktadırlar. Günümüzde hemşireler sağlık bakımı vermenin yanı sıra araştırma yapma, teori geliştirme, mesleki örgütlere ve politik aktivitelere katılma gibi profesyoneller tarafından yerine getirilen işlevleri gerçekleştirir duruma gelmişlerdir.



### 4.3.1. Misyon

Öğrenci merkezli bir yaklaşımla, yaşam boyu öğrenmeyi ilke edinmiş, toplumsal sorumluluk bilinciyle bilimsel yöntemleri de kullanarak toplumun sağlığının korunması, iyileştirilmesi ve geliştirilmesine katkı sağlayan, alanında bağımsız karar verebilen, tanılama ve değerlendirme yapabilen, araştırmacı, analiz ve sentez yapabilen, ekip çalışmasına yatkın, lisan bilen, yenilikleri izleyen, etik değerlerin önemine inanan, donanımlı hemşireler yetiştirmek, topluma ve evrensel bilime katkıda bulunmaktır.



### 4.3.2. Vizyon

Hemşirelik alanında, eğitimde, öğretimde ve uygulamada ulusal standartları yakalamış, çözüm odaklı bir yaklaşımla bilimsel ve toplumsal sorunlara yönelik araştırmalar ve uygulamalar gerçekleştiren, kurumsal kültürü ve aidiyet duygusu yüksek, verdiği eğitimle tercih edilen, saygın bir kurum olmaktadır.

### 4.3.3. Eğitim

Bölümümüzde ilk yıl isteğe bağlı İngilizce Hazırlık okutulmaktadır. Eğitim öğretim süresi 4 yıl olup teorik ve uygulamalı gerçekleştirilmektedir. İlgili derslerin öğretim elemanları tarafından teorik bilgiler, ilgili müfredat konularına ilişkin olarak tahta ve/veya projeksiyon kullanımı ile öğrencilere aktarılmaktadır. Bunun yanı sıra öğrencilere teorikte (sunum, grup çalışması vb.) ve uygulama





ortamlarında (laboratuvar çalışması, beceri eğitimi, alan çalışması, özel çalışma, hasta başı eğitim vb.) eleştirel düşünme becerisi kazandırabilmek adına öğrenci merkezli teknikler ve yöntemler de kullanılmaktadır. Bu yöntemler; anlatma, tartışma, soru cevap, ödev sunumu, vaka tartışma gibi aktif öğrenme yöntemleridir. Öğrencilerimizin, teorik derslerde edindikleri bilgileri uygulamaya aktarabilmeleri için, öğretim elemanları eşliğinde koruyucu, iyileştirici ve tedavi edici hizmetler veren Kamu ve Özel Sektöre ait hastane ve eğitim alınan ders ile ilgili alanlardaki kurumlara uygulamalara çıkmaktadır.

Öğrenci mezun olabilmek için, eğitim-öğretim müfredatında belirtilen dönem başına 30 AKTS olmak üzere, toplam 240 AKTS'lik zorunlu ve seçmeli dersleri başarmak zorundadır. Bu dersler teori, laboratuvar, ödev, klinik uygulama, proje, sunum ve saha uygulamaları gibi eğitim öğretim etkinliklerini içermektedir.

#### 4.3.4. Eğitim Amaçlarımız

Mezunlarımız mesleğini seven, mesleki bilince sahip, otonomi sahibi olabilen, yasal, özlük haklarını bilen, kendi duygu, düşünce ve davranışlarının farkında olan, empati geliştirebilen, bütüncül yaklaşıma hizmet eden, uyumlu ve işbirlikçi, gelişime açık, araştırmacı, bilimsel düşünebilen, analiz ve sentez yapabilen, bilimsel yöntemleri kullanan özellikleriyle birey, aile ve topluma sağlık hizmeti verir.



Ulusal ve evrensel gereksinimler çerçevesinde bütüncül ve etik ilkeler doğrultusunda birey, aile ve toplumun sağlığının korunması-geliştirilmesini hedef edinen mezunlarımızın %70'i 1-3 yıl içerisinde kamu veya özel sağlık kuruluşlarında istihdam edilir.

Mezunlarımız analiz ve sentez yaparak, bilimsel yöntemleri kullanarak sağlık hizmeti verir, yenilikçidir, değişimlere uyum sağlar.

Yaşam boyu öğrenmenin sürekliliğine inanan mezunlarımızın % 20'si 3-4 yıl içerisinde mezuniyet sonrası eğitimlerle kariyerini geliştirmeye devam eder.

#### 4.3.5. Hemşirelik Bölümü Müfredatı

Hemşirelik eğitimi, temel tıp bilimlerine ilişkin ve ortak zorunlu derslerin yanı sıra hemşireliğin 9 temel alanında laboratuvar çalışması ve saha uygulamalarını da kapsayan meslek derslerini içermektedir. Mesleğe yönelik teorik ve uygulamalı derslerin içerikleri ders bilgi paketinde yer almaktadır. Seçmeli dersler ise 2. sınıftan başlayarak okutulacak olup, öğrenciler müfredatta belirtilen sayıda seçmeli dersi seçmeli dersler havuzundan seçecektir.

**Temel tıp bilimleri dersleri:** Anatomi, Biyokimya, Fizyoloji, Mikrobiyoloji Parazitoloji, Patoloji, Histoloji, Hemşirelikte Özel Farmakoloji derslerinden oluşur. Anatomi dersinin uygulaması bulunmaktadır ve geniş olanaklara sahip Anatomi Laboratuvarında gerçekleştirilmektedir.

**Ortak zorunlu dersler:** Atatürk İlkeleri ve İnkılap Tarihi, Türk Dili ve Yabancı Dil gibi dersler olup uzaktan eğitimle verilmektedir. Her eğitim öğretim yılı başında öğrencileri uzaktan eğitim hakkında eğitim verilmektedir. Ayrıca Bartın Üniversitesi Uzaktan Eğitim Uygulama ve Araştırma Merkezi



(BUZEM) web sayfasında BUZEM hakkında detaylı bilgiler bulunmaktadır. Ulaşmak için [TIKLAYINIZ.](#)

**Mesleki dersler:** Hemşirelikte Temel İlke ve Uygulamalar, İç Hastalıkları Hemşireliği, Cerrahi Hastalıkları Hemşireliği, Kadın Sağlığı ve Hastalıkları Hemşireliği, Çocuk Sağlığı ve Hastalıkları Hemşireliği, Ruh Sağlığı ve Psikiyatri Hemşireliği, Halk Sağlığı Hemşireliği, Hemşirelikte Yönetim ve Hemşirelikte Eğitim ve Öğretim' dir.

#### 4.3.6. Ders Planları

1. YARIYIL (GÜZ)						
KODU	DERSİN ADI	Z/S	T	U	K	AKTS
HEM101	Anatomi	Z	2	2	3	4
HEM103	Fizyoloji	Z	3	0	3	3
HEM105	Biyokimya	Z	2	0	2	2
HEM 107	Hemşirelikte Temel Kavramlar	Z	2	0	2	2
HEM109	Psikoloji	Z	2	0	2	2
TBT101	Temel Bilgi Teknolojileri	Z	1	1	2	3
TDİ101	Türk Dili I	Z	2	0	2	2
YDİ101	Yabancı Dil I	Z	2	0	2	3
ATA101	Atatürk İlke ve İnkılap Tarihi I	Z	2	0	2	2
	Bölüm İçi Seçmeli	S				4
	Bölüm Dışı Seçmeli	S				4
<b>Zorunlu Derslerin TEORİK-UYGULAMA-KREDİ-AKTS Toplamı</b>			<b>18</b>	<b>3</b>	<b>20</b>	<b>22</b>
<b>Seçmeli Derslerin TEORİK-UYGULAMA-KREDİ-AKTS Toplamı</b>						<b>8</b>
<b>1. Yarıyılıda Alınması Gereken AKTS Toplamı</b>						<b>30</b>

2. YARIYIL (BAHAR)						
KODU	DERSİN ADI	Z/S	T	U	K	AKTS
HEM102	Mikrobiyoloji ve Parazitoloji	Z	2	0	2	2
HEM104	Histoloji	Z	1	0	1	1
HEM 106	Hemşirelikte Temel İlke ve Uygulamalar	Z	5	12	11	12
HEM 108	Sağlığın Değerlendirilmesi	Z	2	1	3	3
HEM 110	Hemşirelikte İletişim	Z	2	0	2	2
TDİ102	Türk Dili II	Z	2	0	2	2
ATA102	Atatürk İlke ve İnkılap Tarihi II	Z	2	0	2	2
YDİ102	Yabancı Dil II	Z	2	0	2	3
	Bölüm Dışı Seçmeli	S			3	3
<b>Zorunlu Derslerin TEORİK-UYGULAMA-KREDİ-AKTS Toplamı</b>			<b>18</b>	<b>14</b>	<b>26</b>	<b>27</b>
<b>Seçmeli Derslerin TEORİK-UYGULAMA-KREDİ-AKTS Toplamı</b>						<b>3</b>
<b>2. Yarıyılıda Alınması Gereken AKTS Toplamı</b>						<b>30</b>

3. YARIYIL (GÜZ)						
KODU	DERSİN ADI	Z/S	T	U	K	AKTS
HEM201	Patoloji	Z	2	0	2	2
HEM203	Farmakoloji	Z	2	0	2	2
HEM205	İç Hastalıkları Hemşireliği	Z	5	13	12	12
HEM207	Hemşirelik Tarihi ve Etik	Z	2	0	2	2
	Bölüm Seçmeli	S			2	4
	Bölüm Seçmeli	S			4	4
	Bölüm Dışı Seçmeli	S				4
<b>Zorunlu Derslerin TEORİK-UYGULAMA-KREDİ-AKTS Toplamı</b>			<b>11</b>	<b>13</b>	<b>18</b>	<b>18</b>
<b>Seçmeli Derslerin TEORİK-UYGULAMA-KREDİ-AKTS Toplamı</b>						<b>12</b>
<b>3. Yarıyılıda Alınması Gereken AKTS Toplamı</b>						<b>30</b>

4. YARIYIL (BAHAR)						
KODU	DERSİN ADI	Z/S	T	U	K	AKTS
HEM202	Cerrahi Hastalıklar Hemşireliği	Z	5	12	11	12
HEM206	İlkyardım ve Acil Bakım Hemşireliği	Z	2	2	3	3
HEM208	Beslenme	Z	2	0	2	2
	Bölüm Seçmeli	S			2	4
	Bölüm Seçmeli	S			4	4
	Bölüm Seçmeli	S				5
<b>Zorunlu Derslerin TEORİK-UYGULAMA-KREDİ-AKTS Toplamı</b>			<b>9</b>	<b>15</b>	<b>17</b>	<b>17</b>
<b>Seçmeli Derslerin TEORİK-UYGULAMA-KREDİ-AKTS Toplamı</b>						<b>13</b>
<b>4. Yarıyılıda Alınması Gereken AKTS Toplamı</b>						<b>30</b>

5. YARIYIL (GÜZ)						
KODU	DERSİN ADI	Z/S	T	U	K	AKTS
HEM301	Kadın Sağlığı ve Hastalıkları Hemşireliği	Z	5	13	12	12
HEM303	Epidemiyoloji	Z	2	0	2	2
HEM304	Hemşirelikte Yönetim	Z	3	8	7	7
	Bölüm Seçmeli	S				4
	Bölüm Seçmeli	S				5
<b>Zorunlu Derslerin TEORİK-UYGULAMA-KREDİ-AKTS Toplamı</b>			<b>10</b>	<b>21</b>	<b>21</b>	<b>21</b>
<b>Seçmeli Derslerin TEORİK-UYGULAMA-KREDİ-AKTS Toplamı</b>						<b>9</b>
<b>5. Yarıyılıda Alınması Gereken AKTS Toplamı</b>						<b>30</b>

6. YARIYIL (BAHAR)						
KODU	DERSİN ADI	Z/S	T	U	K	AKTS
HEM302	Çocuk Sağlığı ve Hastalıkları Hemşireliği	Z	5	13	12	12
HEM305	Hemşirelikte Eğitim ve Öğretim	Z	3	8	7	7
HEM306	Hemşirelikte Araştırma Yöntemleri	Z	2	0	2	2
HEM340	Bulaşıcı Hastalıklar Hemşireliği	Z	2	0	2	2
	Bölüm Seçmeli	S				4
	Bölüm Dışı Seçmeli	S				3
<b>Zorunlu Derslerin TEORİK-UYGULAMA-KREDİ-AKTS Toplamı</b>			<b>12</b>	<b>21</b>	<b>23</b>	<b>23</b>
<b>Seçmeli Derslerin TEORİK-UYGULAMA-KREDİ-AKTS Toplamı</b>						<b>7</b>
<b>6. Yarıyılıda Alınması Gereken AKTS Toplamı</b>						<b>30</b>

7. YARIYIL (GÜZ)						
KODU	DERSİN ADI	Z/S	T	U	K	AKTS
HEM401	Ruh Sağlığı ve Psikiyatri Hemşireliği	Z	5	13	12	12
HEM403	Halk Sağlığı Hemşireliği	Z	5	13	12	12
HEM405	Mesleki Araştırma Projesi I	Z	0	2	1	2
	Bölüm Seçmeli	S				4
<b>Zorunlu Derslerin TEORİK-UYGULAMA-KREDİ-AKTS Toplamı</b>			<b>10</b>	<b>28</b>	<b>25</b>	<b>26</b>
<b>Seçmeli Derslerin TEORİK-UYGULAMA-KREDİ-AKTS Toplamı</b>						<b>4</b>
<b>7. Yarıyılıda Alınması Gereken AKTS Toplamı</b>						<b>30</b>

8. YARIYIL (BAHAR)						
KODU	DERSİN ADI	Z/S	T	U	K	AKTS
HEM402	Mesleki Uygulama	Z	0	36	18	24
HEM404	Mesleki Araştırma Projesi II	Z	0	2	1	2
	Bölüm Seçmeli	S				4
<b>Zorunlu Derslerin TEORİK-UYGULAMA-KREDİ-AKTS Toplamı</b>			<b>0</b>	<b>38</b>	<b>19</b>	<b>26</b>
<b>Seçmeli Derslerin TEORİK-UYGULAMA-KREDİ-AKTS Toplamı</b>						<b>4</b>
<b>8. Yarıyılıda Alınması Gereken AKTS Toplamı</b>						<b>30</b>

PROGRAM AKTS ÖZETİ	AKTS
Tüm yıllar için <b>Zorunlu</b> derslerden alınması gereken toplam AKTS kredisi	180
Tüm yıllar için <b>Seçmeli</b> derslerden alınması gereken toplam AKTS kredisi	60
Tüm yıllar için <b>Tüm Derslerden</b> alınması gereken toplam AKTS kredisi	<b>240</b>

BÖLÜM SEÇMELİ DERSLERİ					
KODU	DERSİN ADI	T	U	K	AKTS
HEM111	Kariyer Planlama	2	0	2	4
HEM113	Sağlık Yaşam ve Çevre	2	0	2	4
HEM115	Bağımlılık İle Mücadele	2	0	2	4
HEM117	Hemşirelikte Bilişim	2	0	2	4
HEM119	İş Sağlığı ve Güvenliği Hemşireliği	2	0	2	4
HEM121	Sağlık ve Sanat	2	0	2	4
HEM123	Sağlık Okuryazarlığı	2	0	2	4
HEM125	Eleştirel Düşünme	2	0	2	4
HEM127	Sağlık Ekonomisi	2	0	2	4
HEM129	Antropolojiye Giriş	2	0	2	4
HEM131	Stres ve Zaman Yönetimi	2	0	2	4
HEM133	Proje Yönetimi	2	0	2	4
HEM209	Hemşirelik Bakım Süreci	2	0	2	4
HEM211	Hemşirelikte Bakım Teknolojisi	2	0	2	4
HEM213	Yoğun Bakım Hemşireliği	2	1	3	5
HEM215	Diyabet Hemşireliği	2	0	2	4
HEM217	Kanıtı Dayalı Hemşirelik	2	0	2	4
HEM219	Hemşirelikte Simülasyon Temelli Uygulamalar	2	1	3	5
HEM221	Hasta ve Çalışan Güvenliği	2	0	2	4
HEM223	Girişkenlik	2	0	2	4
HEM225	Tamamlayıcı ve Bütünleşik Hemşirelik Uygulamaları	2	0	2	4
YDİ201	Mesleki İngilizce I	2	0	2	4
HEM210	Sosyoloji ve Sağlık	2	0	2	4
HEM212	Kardiyoloji Hemşireliği	2	1	3	5
HEM214	Erişkin Onkolojisi Hemşireliği	2	0	2	4
HEM216	Kültürlerarası Hemşirelik	2	0	2	4
HEM218	Sağlığı Koruma ve Geliştirme	2	0	2	4
HEM220	Yara Bakımı Hemşireliği	2	1	3	5
HEM222	Sosyal Sorumluluk Projesi	2	0	2	4
YDİ202	Mesleki İngilizce II	2	0	2	4
HEM224	Olağanüstü Durumlarda Hemşirelik	2	0	2	4
HEM226	Ağrı Yönetimi	2	0	2	4
HEM228	Adli Hemşirelik	2	0	2	4
HEM230	Girişimcilik ve Yenilikçilik	2	0	2	4
HEM232	Dijital Hemşirelik	2	0	2	4
HEM309	Kronik Hastalıklar Hemşireliği	2	0	2	4
HEM311	Ameliyathane Hemşireliği	2	1	3	5
HEM313	Transplantasyon Hemşireliği	2	0	2	4
HEM315	Hastane Enfeksiyonları Hemşireliği	2	0	2	4
HEM317	Cinsel Sağlık	2	0	2	4
HEM319	Sağlık Eğitimi	2	0	2	4
HEM321	Aile Planlaması	2	0	2	4
HEM323	Yaşlı Sağlığı Hemşireliği	2	0	2	4
HEM325	Evde Bakım Hemşireliği	2	0	2	4
HEM327	Kriz Yönetimi	2	0	2	4
HEM329	Sağlık Politikaları	2	0	2	4



HEM331	Emzirme Danışmanlığı	2	0	2	4
YDİ301	Mesleki İngilizce III	2	0	2	4
YDİ402	İngilizce Konuşma Grubu I	2	0	2	4
HEM308	Biyoistatistik	2	1	3	5
HEM310	Yenidoğan Yoğun Bakım Hemşireliği	2	0	2	4
HEM312	Toplum Ruh Sağlığı Hemşireliği	2	0	2	4
HEM314	Sağlık Hizmetlerinde Kalite	2	0	2	4
HEM316	Rehabilitasyon Hemşireliği	2	0	2	4
HEM318	Hemşirelikte Liderlik	2	0	2	4
HEM320	Çocuk ve Ergen Ruh Sağlığı Hemşireliği	2	0	2	4
HEM322	Okul Sağlığı Hemşireliği	2	0	2	4
HEM324	Akademik Yazma Becerileri	2	1	3	5
HEM326	Konsültasyon Liyezon Psikiyatrisi Hemşireliği	2	0	2	4
HEM328	Palyatif Bakım Hemşireliği	2	0	2	4
HEM330	Büyüme ve Gelişme	2	0	2	4
HEM332	Ürojinekoloji Hemşireliği	2	1	3	5
HEM334	Hemşirelikte İnovasyon	2	0	2	4
HEM336	Jinekolojik Onkoloji Hemşireliği	2	0	2	4
HEM338	İnfertilite Hemşireliği	2	0	2	4
GÖN300	Gönüllülük Çalışmaları	1	2	2	4
YDİ302	Mesleki İngilizce IV	2	0	2	4
YDİ401	İngilizce Konuşma Grubu II	2	0	2	4

**Kısaltmalar** Z/S: Zorunlu/Seçmeli, T: Teorik, U: Uygulama, K: Kredi, AKTS: Avrupa Kredi Transfer Sistemi

#### Ön Koşullar:

1. HEM205, HEM202, HEM301, HEM302, HEM304, HEM305, HEM401, HEM403 derslerinin ön koşulu; HEM106 dersinden başarılı olmaktadır.
2. HEM402 dersinin ön koşulu; HEM205, HEM202, HEM301, HEM302, HEM304, HEM401, HEM403 derslerinden başarılı olmaktadır.
3. HEM404 dersinin ön koşulu: HEM405 dersinden başarılı olmaktadır.

#### 4.3.7. Uygulama Alanlarımız

Bartın Üniversitesi ile Bartın İl Sağlık Müdürlüğü Arasında Sağlık Alanında Öğrenim Gören Öğrencilerin Mesleki Eğitim Uygulamalarına Yönelik İş Birliği Protokolümüz doğrultusunda;

Bartın İl Sağlık Müdürlüğü'ne bağlı Bartın Devlet Hastanesi, Bartın Kadın Doğum ve Çocuk Hastalıkları Hastanesi, Toplum Ruh Sağlığı Merkezi, Bartın Özel Aktıp Hastanesi, Aile Sağlığı Merkezleri, Milli Eğitim Müdürlüğü'ne bağlı ilkokullar, Özel Eğitim ve Rehabilitasyon Merkezleridir.

#### 4.4. Sosyal Hizmet Bölümü

Sosyal hizmet; sosyal değişimi ve gelişimi, sosyal bütünleşmeyi, insanların güçlendirilmesini ve özgürleşmelerini destekleyen uygulama temelli bir meslek ve akademik disiplindir. Sosyal hizmet, sosyal adalet, insan hakları, ortak sorumluluk ve farklılıklara saygı ilkelerini merkeze alır. Sosyal hizmet teorileri, beşeri bilimler, sosyal bilimler ve yerel bilgi ile desteklenen sosyal hizmet, yaşam zorluklarıyla mücadele etmek ve iyilik halini geliştirmek için insanlarla ve yapılarla çalışır.



Sosyal hizmet uzmanı; birey, aile, grup ve toplumun sorun çözme ve baş etme kapasitelerini geliştirerek psiko-sosyal işlevselliğin sağlanması, onarılması, korunması ve geliştirilmesi; sosyal değişimin desteklenmesi, sosyal politika ve programların insan ihtiyaçlarının karşılanması amacıyla planlanması ve uygulanmasının sağlanması yönünde insan davranışına ve sosyal sistemlere ilişkin kuramlardan yararlanarak sosyal hizmete özgü yöntem ve tekniklerle uygulamayı yerine getiren meslek elemanıdır.



#### 4.4.1. Misyon

Misyonumuz, öğrenci merkezli bir yaklaşımla, yaşam boyu öğrenmeyi ilke edinmek, bilimsel yöntemlerle ve toplumsal sorumluluk bilinciyle bireylerin ve toplumun ihtiyaçlarına yönelik bilgi ve hizmet modelleri sunarak sosyal refahın geliştirilmesini sağlamaktır.

#### 4.4.2. Vizyon

Vizyonumuz, evrensel ve çağdaş sosyal hizmet eğitimiyle toplumun ihtiyaçlarına uygun eğitim-öğretim, araştırma, yayın yapan ve toplumsal hizmetler sunan etkin bir bilim kurumu olmaktır.

#### 4.4.3. Eğitim

Sosyal Hizmet Bölümü eğitim programları, sosyal hizmet uzmanlarının çalışma alanlarının her kademesinde kullanılabilecek bilgileri içeren derslerden meydana gelmiştir. Dünyadaki en güncel yaklaşımlar, tartışmalar ve kuramsal gelişmeler göz önünde bulundurularak ders program ve içerikleri hazırlanmıştır. Sosyal Hizmet Bölümünde eğitim süresi 4 yıl olup teorik ve uygulamalı dersler olarak yürütülmektedir. Lisans programımızın bir parçası olarak, dördüncü sınıfta (yedinci ve sekizinci dönemlerde) zorunlu uygulama dersleri bulunmaktadır. Sosyal hizmet programının uygulama ağırlığı %30'dur. Öğrencilerimiz, teorik derslerde edindikleri bilgileri uygulamaya aktarabilmeleri için, öğretim elemanları eşliğinde koruyucu, iyileştirici ve sosyal refahı artırıcı hizmetler veren sosyal hizmet alanındaki kurumlara uygulamalara çıkacaklardır. Sosyal hizmet eğitiminin uygulama boyutu, öğrenilen tüm kuramsal bilgilerin bir anlamda ne ölçüde içselleştirildiğinin sınanma sürecidir. Uygulama süreci buna ek olarak bir kurum bünyesinde çalışmanın çok yönlü deneyim kazanma alanlarını da kapsar.



Başka bir deyişle sadece müracaatçı grubuyla karşı karşıya kalmanın ötesinde öğrenciler, kurum kültürünü öğrenme, bu yapı içinde kendini tanıma ve ifade etme, iletişim kurma, ilgili sorun alanını tanıma, hizmet türü, tarzı ve işleyişi öğrenme, bu süreç içinde mesleki, profesyonel sorumluluk üstlenme, gözlem yapma, değerlendirme, uygun müdahale stratejilerini geliştirme, planlayabilme ve uygulayabilme becerilerini geliştirirler.



Programın öğretim dili Türkçe'dir. Öğrenci mezun olabilmek için, eğitim-öğretim müfredatında belirtilen dönem başına 30 AKTS olmak üzere, toplam 240 AKTS'lik zorunlu ve seçmeli dersleri başarmak zorundadır. Bu dersler teori, ödev, uygulama, proje, sunum gibi eğitim öğretim etkinliklerini içermektedir.

#### 4.4.4. Eğitim Amaçlarımız

Sosyal Hizmet Anabilim Dalı lisans programının amacı, öğrenciye sosyal hizmet alanındaki kuramsal ve teorik bilgiyi kazandırmak, pratikte sosyal hizmet uzmanının kazanması gereken beceriyi öğrencinin kurumlarda gerekli uygulamalarda bulunarak elde etmesini sağlamaktır. Mezunlarımızın kamu ve özel kurumlarında; yerel yönetimlerde ve sivil toplum örgütlerinde istihdam edilebilecek nitelikler kazanması amaçlanmaktadır. Yeniliklere ve değişime açık, bütüncül bakış açısına sahip bireyler yetiştirilerek, gerekli bilimsel yöntemleri kişilerin, ailelerin ve toplumların ihtiyaçlarına uygun en iyi şekilde kullanabilen meslek elemanlarını yetiştirmek eğitim amacımızdır.



#### 4.4.5. Sosyal Hizmet Bölümü Müfredatı

Sosyal Hizmet Bölümü eğitimi, sosyal hizmet uzmanlarının çalışma alanlarının her kademesinde kullanılacak bilgileri içeren derslerden meydana gelen, 8 yarıyıldan oluşan 4 yıllık bir lisans öğretim programıdır. Dünyadaki en güncel yaklaşımlar, tartışmalar ve kuramsal gelişmeler göz önünde bulundurularak ders program ve içerikleri hazırlanmıştır. Sosyal Hizmet Bölümünde eğitim süresi 4 yıl olup teorik ve uygulamalı dersler olarak yürütülmektedir. Lisans programımızın bir parçası olarak, dördüncü sınıfta (yedinci ve sekizinci dönemlerde) zorunlu uygulama dersleri bulunmaktadır. Sosyal hizmet programının uygulama ağırlığı %30'dur. Öğrencilerimiz, teorik derslerde edindikleri bilgileri uygulamaya aktarabilmeleri için, öğretim elemanları eşliğinde koruyucu, iyileştirici ve sosyal refahı artırıcı hizmetler veren sosyal hizmet alanındaki kurumlara uygulamalara çıkacaklardır. Sosyal hizmet eğitiminin uygulama boyutu, öğrenilen tüm kuramsal bilgilerin bir anlamda ne ölçüde içselleştirildiğinin sınanma sürecidir. Uygulama süreci buna ek olarak bir kurum bünyesinde çalışmanın çok yönlü deneyim kazanma alanlarını da kapsar.



#### 4.4.6. Ders Planları

1. YARIYIL (GÜZ)						
KODU	DERSİN ADI	Z/S	T	U	K	AKTS
SHB101	Sosyal Hizmete Giriş	Z	3	0	3	5
SHB103	Genel Ekonomi	Z	2	0	2	4
SHB105	Hukuka Giriş	Z	2	0	2	4
SHB107	Psikolojiye Giriş	Z	3	0	3	5
SHB109	Sosyolojiye Giriş	Z	3	0	3	5
TDİ101	Türk Dili I	Z	2	0	2	2
YDİ101	Yabancı Dil I	Z	2	0	2	3
ATA101	Atatürk İlkeleri ve İnkılap Tarihi I	Z	2	0	2	2
<b>Zorunlu Derslerin TEORİK-UYGULAMA-KREDİ-AKTS Toplamı</b>			<b>19</b>	<b>0</b>	<b>19</b>	<b>30</b>
<b>Seçmeli Derslerin TEORİK-UYGULAMA-KREDİ-AKTS Toplamı</b>						<b>0</b>
<b>1. Yarıyılıda Alınması Gereken AKTS Toplamı</b>						<b>30</b>

2. YARIYIL (BAHAR)						
KODU	DERSİN ADI	Z/S	T	U	K	AKTS
SHB102	Türkiye'nin Toplumsal Yapısı	Z	3	0	3	5
SHB104	Sosyal Hizmet Uygulama Alanlarında İnceleme	Z	2	2	3	5
SHB108	Felsefeye Giriş	Z	3	0	3	5
TBT102	Temel Bilgi Teknolojileri Kullanımı	Z	2	2	3	4
TDİ102	Türk Dili II	Z	2	0	2	2
YDİ102	Yabancı Dil II	Z	2	0	2	3
ATA102	Atatürk İlkeleri ve İnkılap Tarihi II	Z	2	0	2	2
	Bölüm Dışı Seçmeli	S				4
<b>Zorunlu Derslerin TEORİK-UYGULAMA-KREDİ-AKTS Toplamı</b>			<b>16</b>	<b>4</b>	<b>18</b>	<b>26</b>
<b>Seçmeli Derslerin TEORİK-UYGULAMA-KREDİ-AKTS Toplamı</b>						<b>4</b>
<b>2. Yarıyılıda Alınması Gereken AKTS Toplamı</b>						<b>30</b>

3. YARIYIL (GÜZ)						
KODU	DERSİN ADI	Z/S	T	U	K	AKTS
SHB203	İnsan Davranışı ve Sosyal Çevre I	Z	3	0	3	5
SHB205	Sosyal Hizmette Kuram ve Yaklaşımlar I (Birey Odaklı)	Z	3	0	3	5
SHB207	Sosyal Hizmet için Mevzuat	Z	3	0	3	3
SHB209	Rapor Yazma ve Sunum Teknikleri	Z	2	2	3	4
SHB211	Araştırma Yöntemleri	Z	3	0	3	5
	Bölüm Seçmeli	S				4
	Bölüm Seçmeli	S				4
<b>Zorunlu Derslerin TEORİK-UYGULAMA-KREDİ-AKTS Toplamı</b>			<b>14</b>	<b>2</b>	<b>15</b>	<b>22</b>
<b>Seçmeli Derslerin TEORİK-UYGULAMA-KREDİ-AKTS Toplamı</b>						<b>8</b>
<b>3. Yarıyılıda Alınması Gereken AKTS Toplamı</b>						<b>30</b>

4. YARIYIL (BAHAR)						
KODU	DERSİN ADI	Z/S	T	U	K	AKTS
SHB202	İnsan Davranışı ve Sosyal Çevre II	Z	3	0	3	5
SHB204	Sosyal Hizmette Kuram ve Yaklaşımlar II (Grup Odaklı)	Z	3	0	3	5
SHB206	İstatistik	Z	3	0	3	4
SHB208	Kamu Yönetimi	Z	3	0	3	4
	Bölüm Seçmeli	S				4
	Bölüm Seçmeli	S				4
	Bölüm Dışı Seçmeli	S				4
<b>Zorunlu Derslerin TEORİK-UYGULAMA-KREDİ-AKTS Toplamı</b>			<b>12</b>	<b>0</b>	<b>12</b>	<b>18</b>
<b>Seçmeli Derslerin TEORİK-UYGULAMA-KREDİ-AKTS Toplamı</b>						<b>12</b>
<b>4. Yarıyıldan Alınması Gereken AKTS Toplamı</b>						<b>30</b>

5. YARIYIL (GÜZ)						
KODU	DERSİN ADI	Z/S	T	U	K	AKTS
SHB301	Sosyal Hizmette Kuram ve Yaklaşımlar III (Toplum Odaklı)	Z	3	0	3	5
SHB303	Aile Tedavileri	Z	3	0	3	5
SHB305	Kriz Müdahale	Z	3	0	3	4
SHB307	Uygulamalı Araştırma I	Z	2	2	3	4
	Bölüm Seçmeli	S				4
	Bölüm Seçmeli	S				4
	Bölüm Seçmeli	S				4
<b>Zorunlu Derslerin TEORİK-UYGULAMA-KREDİ-AKTS Toplamı</b>			<b>11</b>	<b>2</b>	<b>12</b>	<b>18</b>
<b>Seçmeli Derslerin TEORİK-UYGULAMA-KREDİ-AKTS Toplamı</b>						<b>12</b>
<b>5. Yarıyıldan Alınması Gereken AKTS Toplamı</b>						<b>30</b>

6. YARIYIL (BAHAR)						
KODU	DERSİN ADI	Z/S	T	U	K	AKTS
SHB310	Sosyal Hizmette Etik İlke ve Değerler	Z	3	0	3	5
SHB312	Çocuk Koruma Sistemleri	Z	3	0	3	4
SHB314	Görüşme İlke ve Teknikleri	Z	2	2	3	5
SHB316	Uygulamalı Araştırma II	Z	2	2	3	4
	Bölüm Seçmeli	S				4
	Bölüm Seçmeli	S				4
	Bölüm Seçmeli	S				4
<b>Zorunlu Derslerin TEORİK-UYGULAMA-KREDİ-AKTS Toplamı</b>			<b>10</b>	<b>4</b>	<b>12</b>	<b>18</b>
<b>Seçmeli Derslerin TEORİK-UYGULAMA-KREDİ-AKTS Toplamı</b>						<b>12</b>
<b>6. Yarıyıldan Alınması Gereken AKTS Toplamı</b>						<b>30</b>

7. YARIYIL (GÜZ)						
KODU	DERSİN ADI	Z/S	T	U	K	AKTS
SHB401	Sosyal Hizmet Uygulaması I	Z	2	18	11	14
SHB403	Sosyal Hizmet Yönetimi	Z	3	0	3	4
	Bölüm Dışı Seçmeli	S				4
	Bölüm Seçmeli	S				4
	Bölüm Seçmeli	S				4
<b>Zorunlu Derslerin TEORİK-UYGULAMA-KREDİ-AKTS Toplamı</b>			<b>5</b>	<b>18</b>	<b>14</b>	<b>18</b>
<b>Seçmeli Derslerin TEORİK-UYGULAMA-KREDİ-AKTS Toplamı</b>						<b>12</b>
<b>7. Yarıyılıda Alınması Gereken AKTS Toplamı</b>						<b>30</b>

8. YARIYIL (BAHAR)						
KODU	DERSİN ADI	Z/S	T	U	K	AKTS
SHB402	Sosyal Hizmet Uygulaması II	Z	0	30	15	30
<b>Zorunlu Derslerin TEORİK-UYGULAMA-KREDİ-AKTS Toplamı</b>			<b>0</b>	<b>30</b>	<b>15</b>	<b>30</b>
<b>Seçmeli Derslerin TEORİK-UYGULAMA-KREDİ-AKTS Toplamı</b>						<b>0</b>
<b>8. Yarıyılıda Alınması Gereken AKTS Toplamı</b>						<b>30</b>

PROGRAM AKTS ÖZETİ	AKTS
Tüm yıllar için <b>Zorunlu</b> derslerden alınması gereken toplam AKTS kredisi	180
Tüm yıllar için <b>Seçmeli</b> derslerden alınması gereken toplam AKTS kredisi	60
Tüm yıllar için <b>Tüm Derslerden</b> alınması gereken toplam AKTS kredisi	<b>240</b>

BÖLÜM SEÇMELİ DERSLERİ						
KODU	DERSİN ADI	T	U	K	AKTS	
SHB210	Sosyal Girişimcilik	3	0	3	4	
SHB213	Yoksulluk ve Sosyal Yardım Alanında Sosyal Hizmet	3	0	3	4	
SHB215	Sağlık ve Çevre	3	0	3	4	
SHB217	Demografi	3	0	3	4	
SHB219	Bireyi Tanıma Teknikleri	3	0	3	4	
SHB221	Psikodrama	1	2	2	4	
SHB223	Aile Sosyolojisi	3	0	3	4	
SHB214	Sosyal ve Kültürel Antropoloji	3	0	3	4	
SHB216	Tıbbî ve Psikiyatrik Sosyal Hizmet	3	0	3	4	
SHB218	Göçmen ve Sığınmacılar İçin Sosyal Hizmet	3	0	3	4	
SHB220	Yaşlılarla Sosyal Hizmet	3	0	3	4	
SHB222	Çocuk İhmal ve İstismarı	3	0	3	4	
SHB224	Teknoloji ve Madde Bağımlılığı	3	0	3	4	
SHB226	İnsan Hakları ve Sosyal Hizmet	3	0	3	4	
GÖN300	Gönüllülük Çalışmaları	1	2	2	4	
SHB311	Sağlıkta İletişim Becerileri	3	0	3	4	
SHB313	Karşılaştırmalı Sosyal Refah Modelleri	3	0	3	4	

SHB315	Sosyal Psikoloji	3	0	3	4
SHB317	Kadın Erkek Fırsat Eşitliği ve Sosyal Hizmet	3	0	3	4
SHB319	Sivil Toplum Örgütleri	3	0	3	4
SHB321	Çocuk Suçluluğu ve Sosyal Hizmet	3	0	3	4
SHB325	Yeşil Sosyal Hizmet	3	0	3	4
SHB318	Sosyal Hizmette Kanıta Dayalı Uygulama	3	0	3	4
SHB320	Evde Bakım Hizmetleri	3	0	3	4
SHB322	Adli Sosyal Hizmet	3	0	3	4
SHB324	Gençlik ve Sosyal Hizmet	3	0	3	4
SHB326	Bağımlılıklar ve Sosyal Hizmet	3	0	3	4
SHB328	Oyun Terapisi	3	0	3	4
SHB330	Kentleşme Sorunları ve Sosyal Hizmet	3	0	3	4
SHB332	Sosyal Hizmette Teknoloji ve Yenilik Yönetimi	3	0	3	4
SHB405	Özel Gereksinimli Bireylerle Sosyal Hizmet	3	0	3	4
SHB407	Okul Sosyal Hizmeti	3	0	3	4
SHB409	Sivil Toplum Kuruluşları ve Sosyal Hizmet	3	0	3	4
SHB411	Aile içi Şiddet ve Sosyal Hizmet	3	0	3	4
SHB413	Sosyal Sorunlar	3	0	3	4
SHB415	Türk İşaret Dili	3	0	3	4
SHB417	Afetlerde Sosyal Hizmet	3	0	3	4
SHB419	Cinsel Sağlık ve Üreme Sağlığı	3	0	3	4
SHB423	Sosyal Hizmette İnovasyon Odaklı Uygulamalar	3	0	3	4
SHB425	Endüstriyel Sosyal Hizmet	3	0	3	4

#### 4.4.7. Uygulama Alanlarımız

Bartın Üniversitesi ile Bartın İl Sağlık Müdürlüğü Arasında Sağlık Alanında Öğrenim Gören Öğrencilerin Mesleki Eğitim Uygulamalarına Yönelik İş Birliği Protokolümüz doğrultusunda il sağlık müdürlüğüne bağlı kurumlar,

Aile Çalışma ve Sosyal Hizmetlerine Bakanlığı'na bağlı İl Sosyal Hizmetler Müdürlükleri, Sosyal Hizmet Merkezleri, Koruyucu Aile ve Evlat Edinme Hizmetleri, Aile Danışma Merkezleri, Şiddeti Önleme Merkezleri, Kadın Konuk Evleri, Çocuk Destek Merkezleri, Çocuk Evleri, Sevgi Evleri, Huzur Evleri, Yaşlı Bakım ve Rehabilitasyon Merkezleri, Engelli Bakım Merkezleri gibi sosyal hizmet kurum ve kuruluşları,

Adalet Bakanlığı'na bağlı; Denetimli Serbestlik Müdürlükleri, Aile Mahkemeleri, Çocuk Mahkemeleri, Çocuk Eğitim Evleri, Çocuk Ceza Evleri, Yetişkin Ceza, İnfaz Kurumları gibi adli kurumlar, Sağlık Bakanlığı, üniversite ve özel hastanelerde sosyal hizmet birimleri, acil servisler, çocuk koruma birimleri, fizik tedavi ve rehabilitasyon, onkoloji, psikiyatri, çocuk ruh sağlığı gibi sağlık kurumları, Afet ve Acil Durum Yönetimi Başkanlığı il müdürlükleri, Milli Eğitim Bakanlığı'na bağlı okul sosyal hizmeti alanında, rehberlik araştırma merkezleri ve özel okullardır.



## 4.5. Ebelik Bölümü

Ebelik bölümü, gebelik, doğum ve doğum sonrası bakım süreçlerinde anne ve bebeğe destek vererek, anne, çocuk ve toplum sağlığını koruyan ve geliştiren sağlık profesyonellerini yetiştirmeyi amaçlayan bir bölümdür. Bölümümüz 2024-2025 Akademik Yılında eğitim öğretime başlayacaktır.



### 4.5.1. Eğitim

Bölümümüzde ilk yıl isteğe bağlı İngilizce Hazırlık okutulmaktadır. Eğitim öğretim süresi 4 yıl olup teorik ve uygulamalı gerçekleştirilmektedir. Bölümümüzde öğrenci merkezli bir yaklaşımla, Ebelik Ulusal Çekirdek Eğitim Programı sistemine dayalı olarak 7+1 ders planında teorik ve uygulamalı eğitim verilmektedir. Öğrencilerimize teorik bilgilerin yanı sıra modern laboratuvarlarımız, simülasyon merkezlerimiz, aile sağlığı merkezleri ve anlaşmalı hastanelerimizde uygulama becerilerini artırmaya yönelik geniş kapsamlı klinik uygulama ve yaz stajı imkânları sunulmaktadır. Öğrencilerimiz, üreme sağlığı, kadın sağlığı, çocuk sağlığı, toplum sağlığı, aile planlaması, doğum öncesi, doğum anı ve doğum sonrası bakım ve yenidoğan bakımı gibi konularda bilgi ve beceri kazanırlar. Mezun olan öğrencilerimiz, devlet ve özel hastanelerde, doğum kliniklerinde, aile sağlığı merkezlerinde ve özel muayenehanelerde ebelik hizmeti verebilirler. Ayrıca, akademik kariyer yapma imkânı da bulunmaktadır.



Öğrenci mezun olabilmek için, eğitim-öğretim müfredatında belirtilen dönem başına 30 AKTS olmak üzere, toplam 240 AKTS'lik zorunlu ve seçmeli dersleri başarmak zorundadır. Bu dersler teori, laboratuvar, ödev, klinik uygulama, proje, sunum ve saha uygulamaları gibi eğitim öğretim etkinliklerini içermektedir.

#### 4.5.2. Eğitim Amaçlarımız

Kadınların gebelik, doğum ve doğum sonrasında sağlıklı bir şekilde bakım almasını sağlamak için nitelikli ve yetkin ebeler yetiştirmektir. Ebelik eğitimi, anne adaylarının ve bebeklerinin sağlığını korumak ve geliştirmek için gerekli bilgi ve becerileri kazandırmayı amaçlar. Ebeler, gebelik sürecini takip eder, doğumu yönetir ve doğum sonrasında anne ile bebeğe gerekli bakım ve rehberlik hizmetlerini sunar. Ebelik öğrencileri, mesleklerinde profesyonellik ve etik değerleri benimserler. Eğitim, hasta haklarına saygı, mahremiyet, güvenlik ve etik ilkeler doğrultusunda bakım sunmayı öğretir. Ebelik eğitimi, öğrencilerin klinik ortamlarda uygulamalı deneyim kazanmalarını sağlar. Doğum öncesi bakım, doğum sırasında müdahaleler, doğum sonrası bakım ve yenidoğan bakımı gibi alanlarda pratik beceriler kazandırılır.



Mezunlarımız mesleğini seven, mesleki bilince sahip, otonomi sahibi olabilen, yasal, özlük haklarını bilen, kendi duygu, düşünce ve davranışlarının farkında olan, empati geliştirebilen, bütüncül yaklaşıma hizmet eden, uyumlu ve işbirlikçi, gelişime açık, araştırmacı, bilimsel düşünebilen, analiz ve sentez yapabilen, bilimsel yöntemleri kullanan özellikleriyle birey, aile ve topluma sağlık hizmeti verir.

#### 4.5.3. Ebelik Bölümü Müfredatı

Ebelik eğitimi, temel tıp bilimlerine ilişkin ve ortak zorunlu derslerin yanı sıra ebeliğin 6 temel alanında laboratuvar çalışması ve saha uygulamalarını da kapsayan meslek derslerini içermektedir. Mesleğe yönelik teorik ve uygulamalı derslerin içerikleri ders bilgi paketinde yer almaktadır. Seçmeli dersler ise 1. sınıftan başlayarak, öğrenciler müfredatta belirtilen sayıda seçmeli dersi seçecektir.

**Temel tıp bilimleri dersleri:** Anatomi, Biyokimya, Fizyoloji, Tıbbi Biyoloji ve Genetik, Mikrobiyoloji Parazitoloji, Patoloji, Embriyoloji ve Histoloji, Farmakoloji derslerinden oluşur. Anatomi dersinin uygulaması bulunmaktadır ve geniş olanaklara sahip Anatomi Laboratuvarında gerçekleştirilmektedir.

**Ortak zorunlu dersler:** Atatürk İlkeleri ve İnkılap Tarihi, Türk Dili ve Yabancı Dil gibi dersler olup uzaktan eğitimle verilmektedir. Her eğitim öğretim yılı başında öğrencileri uzaktan eğitim hakkında eğitim verilmektedir. Ayrıca Bartın Üniversitesi Uzaktan Eğitim Uygulama ve Araştırma Merkezi (BUZEM) web sayfasında BUZEM hakkında detaylı bilgiler bulunmaktadır. Ulaşmak için [TIKLAYINIZ.](#)

**Mesleki dersler:** Ebelikte Temel İlke ve Uygulamalar, Normal Gebelik ve Bakım, Riskli Gebelik ve Bakım, Normal Doğum ve Doğum Sonu Bakım, Riskli Doğum ve Doğum Sonu Bakım, Kadın Sağlığı ve Hastalıkları, Yenidoğan Sağlığı ve Hastalıkları ve Toplum Ebeliğidir.

#### 4.5.4. Ders Planları

1. YARIYIL (GÜZ)						
KODU	DERSİN ADI	Z/S	T	U	K	AKTS
TDİ 101	Türk Dili I	Z	2	0	2	2
ATA 101	Atatürk İlkeleri ve İnkılap Tarihi I	Z	2	0	2	2
YDİ 101	Yabancı Dil I	Z	2	0	2	3
TBT 101	Temel Bilgi Teknolojileri Kullanımı	Z	1	1	2	2
EBE 101	Anatomi	Z	2	2	3	4
EBE 103	Fizyoloji	Z	4	0	4	4
EBE 105	Biyokimya	Z	2	0	2	2
EBE 107	Tıbbi Biyoloji ve Genetik	Z	3	0	3	3
EBE 109	Ebeliğe Giriş ve Ebelik Tarihi	Z	2	0	2	2
EBE 111	Sağlık Psikolojisi	Z	2	0	2	2
	Bölüm Seçmeli Ders	S	2	0	2	4
<b>Zorunlu Derslerin TEORİK-UYGULAMA-KREDİ-AKTS Toplamı</b>			<b>22</b>	<b>3</b>	<b>24</b>	<b>26</b>
<b>Seçmeli Derslerin TEORİK-UYGULAMA-KREDİ-AKTS Toplamı</b>			<b>2</b>	<b>0</b>	<b>2</b>	<b>4</b>
<b>1. Yarıyılıda Alınması Gereken AKTS Toplamı</b>						<b>30</b>

2. YARIYIL (BAHAR)						
KODU	DERSİN ADI	Z/S	T	U	K	AKTS
TDİ 102	Türk Dili II	Z	2	0	2	2
ATA 102	Atatürk İlkeleri ve İnkılap Tarihi II	Z	2	0	2	2
YDİ 102	Yabancı Dil II	Z	2	0	2	3
EBE 102	Ebelikte Temel İlke ve Uygulamalar	Z	4	12	10	10
EBE 104	Embriyoloji ve Histoloji	Z	3	0	3	3
EBE 106	Mikrobiyoloji ve Parazitoloji	Z	2	0	2	2
EBE 108	Patoloji	Z	2	0	2	2
EBE 110	Farmakoloji	Z	2	0	2	2
	Bölüm Seçmeli Ders	S	2	0	2	4
<b>Zorunlu Derslerin TEORİK-UYGULAMA-KREDİ-AKTS Toplamı</b>			<b>19</b>	<b>12</b>	<b>25</b>	<b>26</b>
<b>Seçmeli Derslerin TEORİK-UYGULAMA-KREDİ-AKTS Toplamı</b>			<b>2</b>	<b>0</b>	<b>2</b>	<b>4</b>
<b>2. Yarıyılıda Alınması Gereken AKTS Toplamı</b>						<b>30</b>

3. YARIYIL (GÜZ)						
KODU	DERSİN ADI	Z/S	T	U	K	AKTS
EBE 201	Normal Gebelik ve Bakım*	Z	4	8	8	10
EBE 203	Dahili ve Cerrahi Hastalıklar	Z	4	0	4	4
EBE 205	Epidemiyoloji	Z	2	0	2	2
EBE 207	Beslenme	Z	2	0	2	2
	Bölüm Seçmeli Ders	S	2	0	2	4
	Bölüm Seçmeli Ders	S	2	0	2	4
	Bölüm Dışı Seçmeli Ders	S	2	0	2	4
<b>Zorunlu Derslerin TEORİK-UYGULAMA-KREDİ-AKTS Toplamı</b>			<b>12</b>	<b>8</b>	<b>16</b>	<b>18</b>
<b>Seçmeli Derslerin TEORİK-UYGULAMA-KREDİ-AKTS Toplamı</b>			<b>6</b>	<b>0</b>	<b>6</b>	<b>12</b>
<b>3. Yarıyılıda Alınması Gereken AKTS Toplamı</b>						<b>30</b>

4. YARIYIL (BAHAR)						
KODU	DERSİN ADI	Z/S	T	U	K	AKTS
EBE 202	Riskli Gebelik ve Bakım*	Z	4	8	8	10
EBE 204	Kadın Sağlığı ve Hastalıkları	Z	4	4	6	6
EBE 206	İlk Yardım	Z	1	1	2	2
	Bölüm Seçmeli Ders	S	2	0	2	4
	Bölüm Seçmeli Ders	S	2	0	2	4
	Bölüm Dışı Seçmeli Ders	S	2	0	2	4
<b>Zorunlu Derslerin TEORİK-UYGULAMA-KREDİ-AKTS Toplamı</b>			<b>10</b>	<b>12</b>	<b>16</b>	<b>18</b>
<b>Seçmeli Derslerin TEORİK-UYGULAMA-KREDİ-AKTS Toplamı</b>			<b>6</b>	<b>0</b>	<b>6</b>	<b>12</b>
<b>4. Yarıyıda Alınması Gereken AKTS Toplamı</b>						<b>30</b>

5. YARIYIL (BAHAR)						
KODU	DERSİN ADI	Z/S	T	U	K	AKTS
EBE 301	Normal Doğum ve Doğum Sonu Bakım*	Z	4	8	8	10
EBE 303	Yenidoğan Sağlığı ve Hastalıkları	Z	4	4	6	6
EBE 305	Aile Planlaması ve Danışmanlığı	Z	2	4	4	4
EBE 307	Mesleki İletişim Becerileri	Z	2	0	2	2
	Bölüm Seçmeli Ders	S	2	0	2	4
	Bölüm Dışı Seçmeli Ders	S	2	0	2	4
<b>Zorunlu Derslerin TEORİK-UYGULAMA-KREDİ-AKTS Toplamı</b>			<b>12</b>	<b>16</b>	<b>20</b>	<b>22</b>
<b>Seçmeli Derslerin TEORİK-UYGULAMA-KREDİ-AKTS Toplamı</b>			<b>4</b>	<b>0</b>	<b>4</b>	<b>8</b>
<b>5. Yarıyıda Alınması Gereken AKTS Toplamı</b>						<b>30</b>

6. YARIYIL (BAHAR)						
KODU	DERSİN ADI	Z/S	T	U	K	AKTS
EBE 302	Riskli Doğum ve Doğum Sonu Bakım*	Z	4	8	8	10
EBE 304	Sağlık Eğitimi ve Öğretim Teknikleri	Z	2	2	3	4
EBE306	Bulaşıcı Hastalıklar ve Bakım	Z	2	0	2	2
EBE308	Staj	Z	0	2	1	6
	Bölüm Seçmeli Ders	S	2	0	2	4
	Bölüm Seçmeli Ders	S	2	0	2	4
<b>Zorunlu Derslerin TEORİK-UYGULAMA-KREDİ-AKTS Toplamı</b>			<b>8</b>	<b>12</b>	<b>14</b>	<b>22</b>
<b>Seçmeli Derslerin TEORİK-UYGULAMA-KREDİ-AKTS Toplamı</b>			<b>4</b>	<b>0</b>	<b>4</b>	<b>8</b>
<b>6. Yarıyıda Alınması Gereken AKTS Toplamı</b>						<b>30</b>



7. YARIYIL (BAHAR)						
KODU	DERSİN ADI	Z/S	T	U	K	AKTS
EBE 401	Toplum Ebeliği*	Z	4	8	8	10
EBE 403	Mesleki Etik ve Deontoloji	Z	2	0	2	2
EBE 405	Ruh Sağlığı	Z	2	0	2	2
EBE 407	Ebelikte Sağlık Yönetimi	Z	2	0	2	2
EBE 409	Mesleki Araştırma Projesi	Z	0	4	2	2
	Bölüm Seçmeli Ders	S	2	0	2	4
	Bölüm Seçmeli Ders	S	2	0	2	4
	Bölüm Seçmeli Ders	S	2	0	2	4
<b>Zorunlu Derslerin TEORİK-UYGULAMA-KREDİ-AKTS Toplamı</b>			<b>10</b>	<b>12</b>	<b>16</b>	<b>18</b>
<b>Seçmeli Derslerin TEORİK-UYGULAMA-KREDİ-AKTS Toplamı</b>			<b>6</b>	<b>0</b>	<b>6</b>	<b>12</b>
<b>7. Yarıyılıda Alınması Gereken AKTS Toplamı</b>						<b>30</b>

8. YARIYIL (BAHAR)						
KODU	DERSİN ADI	Z/S	T	U	K	AKTS
EBE 402	İşletmelerde Mesleki Eğitim**	Z	0	40	20	30
<b>Zorunlu Derslerin TEORİK-UYGULAMA-KREDİ-AKTS Toplamı</b>			<b>0</b>	<b>40</b>	<b>20</b>	<b>30</b>
<b>Seçmeli Derslerin TEORİK-UYGULAMA-KREDİ-AKTS Toplamı</b>			<b>0</b>	<b>0</b>	<b>0</b>	<b>0</b>
<b>8. Yarıyılıda Alınması Gereken AKTS Toplamı</b>						<b>30</b>

Ön Koşullar: \* EBE 201, EBE 202, EBE204, EBE 301, EBE 303, EBE 302, EBE308, EBE 401 derslerinin ön koşulu; EBE 102 dersinden başarılı olmaktır.

\*\*EBE 402 Ön koşulu; EBE 102, EBE 201, EBE 202, EBE204, EBE 301, EBE 302, EBE 303, EBE308, EBE 401 derslerinden başarılı olmaktır.

BÖLÜM SEÇMELİ DERSLERİ						
KODU	DERSİN ADI	T	U	K	AKTS	
EBE 113	Mesleki Proje Yazma	2	0	2	4	
EBE 115	Sağlık Okuryazarlığı	2	0	2	4	
EBE 117	Kişisel Gelişim	2	0	2	4	
EBE 119	Madde Kullanım Bozukluğu	2	0	2	4	
EBE 121	Ebelikte Tıbbi Terminoloji	2	0	2	4	
EBE 123	Kariyer Planlama	2	0	2	4	
EBE 125	Adölesan Sağlığı	2	0	2	4	
EBE 112	Fiziksel Tanılama ve Değerlendirme	2	0	2	4	
EBE114	Mesleki Profesyonellik ve İmaj	2	0	2	4	
EBE116	Sağlık Sosyolojisi	2	0	2	4	
EBE 118	Çevre ve Sağlık	2	0	2	4	
EBE 120	İş Sağlığı ve Güvenliği	2	0	2	4	
EBE 122	Sosyal Sorumluluk Projesi	2	0	2	4	
EBE124	Sağlıkta Yapay Zeka	2	0	2	4	
EBE 211	Prekonsepsiyonel Danışmanlık	2	0	2	4	
EBE 213	Literatür Tarama ve Makale Değerlendirme	2	0	2	4	
EBE 215	Ebelikte Kavramlar	2	0	2	4	
EBE 217	Ebelikte Güncel Yaklaşımlar	2	0	2	4	
EBE 219	Sağlığın Korunması ve Sağlık Politikaları	2	0	2	4	

EBE 221	Ebelik Bakım Süreci	2	0	2	4
EBE 223	Gebelik ve Yoga	2	0	2	4
EBE 225	Afetlerde Üreme Sağlığı	2	0	2	4
EBE 227	Kanıtı Dayalı Ebelik Uygulamaları	2	0	2	4
EBE 229	Bireyselleştirilmiş Gelişimsel Bakım	2	0	2	4
EBE 212	Gebelik ve Doğumda Tamamlayıcı Uygulamalar	2	0	2	4
EBE 214	Gebelikte İlaç Kullanımı	2	0	2	4
EBE 216	Prenatal Tanı Yöntemleri	2	0	2	4
EBE 218	Gebelik ve Doğum Fotoğrafçılığı	2	0	2	4
EBE 220	Gebelik ve Egzersiz	2	0	2	4
EBE222	Doğuma Hazırlık Yöntemleri	2	0	2	4
EBE224	Mesleki Liderlik	2	0	2	4
EBE 226	Sağlık Sorunlarında Emzirme	2	0	2	4
EBE228	Büyüme ve Gelişme	2	0	2	4
EBE 230	Ebelikte Araştırma Yöntemleri	2	0	2	4
EBE 311	Mesleki Yabancı Dil-I	2	0	2	4
EBE 313	Doğum Ağrısı ve Yönetimi	2	0	2	4
EBE 315	Riskli Gruplarda Üreme Sağlığı	2	0	2	4
EBE 317	Girişimcilik	2	0	2	4
EBE 319	İnfertilite ve Ebelik	2	0	2	4
EBE 321	Gebelik ve Doğumda Masaj	2	0	2	4
EBE 323	Cinsel Sağlık ve Üreme Sağlığı	2	0	2	4
EBE 325	Biyoistatistik	2	0	2	4
EBE 327	Gebelik ve Laktasyonda Beslenme	2	0	2	4
EBE 329	Davranışsal Bağımlılıklar	2	0	2	4
EBE 331	Çocuk Sağlığı ve Hastalıkları	2	0	2	4
EBE 312	Mesleki Yabancı Dil-II	2	0	2	4
EBE 314	Kültürlerarası Ebelik	2	0	2	4
EBE 316	Dünyada ve Ülkemizde Çocuk	2	0	2	4
EBE 318	Mesleki Örgütlenme	2	0	2	4
EBE 320	Dünyada ve Ülkemizde Kadın	2	0	2	4
EBE 322	İnovatif Ebelik	2	0	2	4
EBE 324	Yenidoğan Resüsitasyonu	2	0	2	4
EBE 326	Dijital Ebelik	2	0	2	4
EBE 328	Ebelik ve Sanat	2	0	2	4
EBE 330	Sağlıklı Çocuk ve Bakımı	2	0	2	4
GÖN 300	Gönüllülük Çalışmaları	1	2	2	4
EBE411	Yenidoğanda Tamamlayıcı Uygulamalar	2	0	2	4
EBE413	Acil Obstetrik Bakım	2	0	2	4
EBE415	Bağışıklama	2	0	2	4
EBE 417	Evde Ebelik Uygulamaları ve Aile Ebeliği	2	0	2	4
EBE 419	Laktasyon ve Emzirme Danışmanlığı	2	0	2	4
EBE 421	Ebelikte Eleştirel Düşünme	2	0	2	4
EBE 423	Doğum Yöntemleri ve Pozisyonları	2	0	2	4
EBE 425	Akademik Yazma Becerileri	2	0	2	4
EBE 427	Engellilerle İletişim	2	0	2	4
EBE 429	Adli Ebelik	2	0	2	4
EBE 431	Afet Ebeliği	2	0	2	4

#### 4.6. Laboratuvarlarımız

Fakültemizde teorik ve uygulamalı derslerin işlendiği Anatomi, Mesleki Beceri, İlk Yardım ve Simülasyon Laboratuvarlarımız ile Gebe Sınıfımız bulunmaktadır.

##### 4.6.1. Anatomi Laboratuvarımız

Anatomi laboratuvarımız 50 metrekarelik bir alanda eğitim ve öğretime sunulmuştur. Anatomi dersinin teorik ve uygulamalı dersleri Anatomi Laboratuvarımızda işlenmektedir. Anatomi Laboratuvarımızda solunum, sinir, dolaşım, sindirim, boşaltım, kas, iskelet ve üreme sistemlerine ait ayrıntılı incelemeyi sunan maketler bulunmaktadır.



##### 4.6.2. Mesleki Beceri Laboratuvarımız

Öğrencilerimizin mesleki temel becerileri öğrenebileceği uygulamalı dersler Mesleki Beceri Laboratuvarında işlenmektedir. Laboratuvarımızda intramusküler, intradermal, intravenöz ve subkutan enjeksiyon maketleri, üriner sistem uygulama, ilkyardım uygulama, boşaltım sistemi uygulama maketleri bulunmaktadır. Maketlerimiz sesli, fizyolojik geri bildirimli olup yapılan uygulamalarla ilgili dönüş yapma özelliğine sahiptir.



### 4.6.3. İlk Yardım Laboratuvarımız

Üniversitemiz Sağlık Bilimleri Fakültesi'ne bağlı ilk yardım laboratuvarımız 2020/2021 eğitim öğretim yılında faaliyete geçmiştir. Akademik personel ve öğrencilerimiz tarafından aktif kullanılan laboratuvarında suni solunum, kalp masajı ve boğulmalarda ilk yardım gibi konular anlatılarak maketler üzerinde uygulamalar yapılmaktadır.



### 4.6.4. Simülasyon Laboratuvarımız

Üniversitemiz Sağlık Bilimleri Fakültesi'ne bağlı simülasyon laboratuvarımız 2023/2024 eğitim öğretim yılında faaliyete geçmiştir. Akademik personel ve öğrencilerimiz tarafından aktif kullanılan laboratuvarında yer alan simülatör, laptop, tablet veya farklı bir kablosuz kumanda sistemi sayesinde bir fizyolojik durumdan diğere yönlendirilebilmektedir. Simülatördeki uygulamalar, gerçek izleme ve ekipman yardımı ile sağlanmaktadır. Eğitici, öğrencinin çalışmasına müdahale edip anlatımını gelişmesini sağlayarak ve kendi notlarına yorum katarak gerçek zamanlı bir eğitim kaydı oluşturabilmektedir. Önceden hazırlanmış; akut miyokard infarktüsü, akut solunum sıkıntısı sendromu, astım krizi, kronik obstrüktif akciğer bozukluğu alevlenme, sıvı ve elektrolit dengesizliği, hipoglisemi, akciğer ödemi, sepsis, solunum ve kalp durması, hipovolemiye bağlı şok tablosu vb. durumlarda hemşirelik uygulamalarını içeren en az 6 adet senaryo içermektedir. Hemşirelik uygulamalarına dair gerektiğinde eğitimci bu senaryolar üzerinde değişiklikler yapabilmekte ve kendi özgün senaryolarını oluşturabilmektedir.







#### 4.6.5. Gebe Sınıfı

Üniversitemiz Sağlık Bilimleri Fakültesi'ne bağlı gebe sınıfı, Dr. Öğr. Üyesi Burcu Küçükkaya yürütücülüğünde kabul alan TÜBİTAK 1002-A Hızlı Destek Projesi ve Doç. Dr. Hacer Yalnız Dilcen yürütücülüğündeki Bireysel Araştırma Projesi (BAP) destekli proje kapsamında gebe sınıfı hazırlanmıştır. Hazırlıkların tamamlanması ile oluşturulan gebe sınıfı 2024-2025 yılı itibariyle Ağdacı yerleşkesinde hizmet sunmaya başlamıştır. Gebe sınıfında verilecek uygulamalı eğitimler ile Hemşirelik ve Ebelik bölümlerinde eğitim gören öğrencilerimizin gebe eğitimi konusunda beceri kazanımları sağlanacaktır.



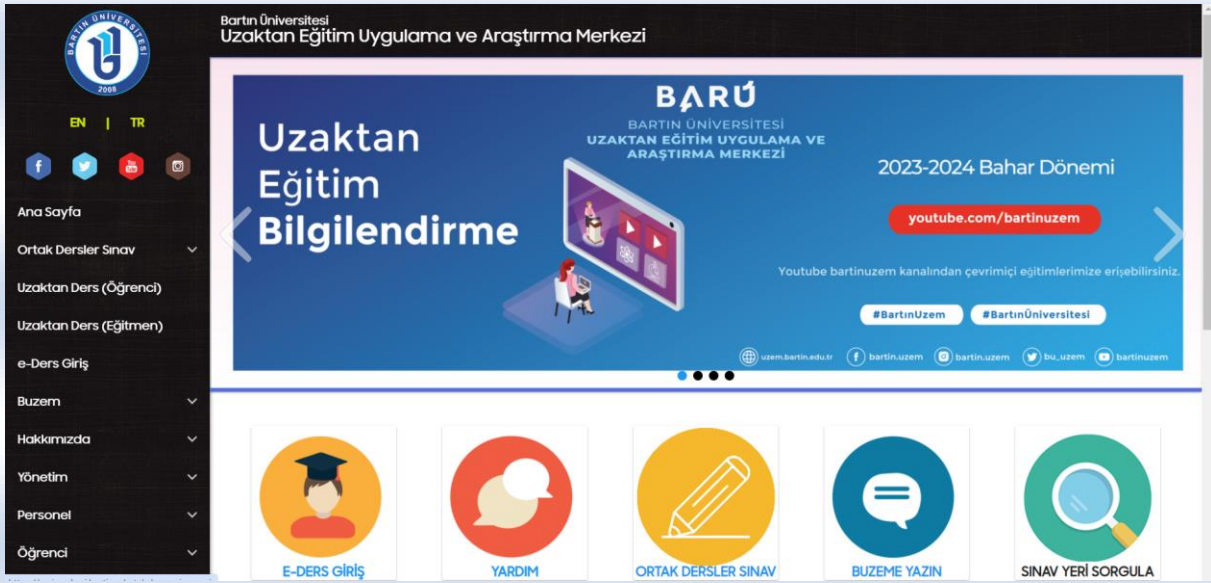
## 4.7. E-Ders Sisteminin Kullanımı

### 4.7.1. Öğrenme Yönetim Sistemine Giriş

Uzaktan eğitim öğrenme yönetim sistemine web ortamından sisteme giriş yapabilmek için <http://uzem.bartın.edu.tr> adresini web tarayıcısının (mutlaka Google Chrome tarayıcısından giriş yapınız) adres satırına yazınız. Tüm cihazlardan Google Chrome uygulamasını kurarak sorunsuz giriş yapabilirsiniz. Bartın Üniversitesi Uzaktan Eğitim Uygulama ve Araştırma Merkezi sayfası ekranda gelecektir. “e-Ders Giriş” menüsünden sisteme giriş yapabilirsiniz.



Bartın Üniversitesi Uzaktan Eğitim Uygulama ve Araştırma Merkezi sayfası ekranda gelecektir.

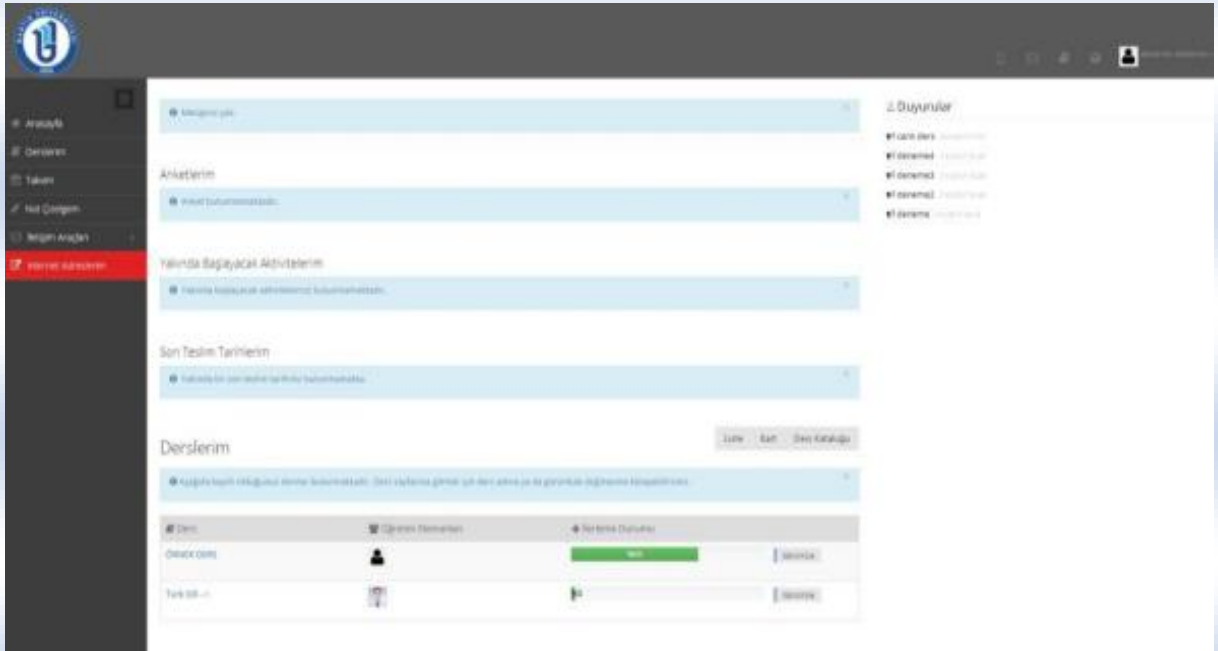


Sisteme giriş yapacak öğrencilerimizin kullanıcı adı “Öğrenci numarası” ve şifreleri “T.C. kimlik numaraları” olarak tanımlanmaktadır. Sisteme giriş yaptıktan sonra, şifrelerinizi değiştirebilir, bilgilerinizi güncelleyebilirsiniz. Özellikle mail adresiniz sıklıkla kullandığımız güncel bir mail adresi olmalıdır. Aksi takdirde duyurular mail adresinize iletilemez. Lütfen bilgilerinizi kontrol ediniz ve güncelleyiniz. Sorun yaşarsanız merkezimizle iletişime geçiniz. İlgili alandan kullanıcı adı ve şifrenizi yazarak sisteme giriş yapabilirsiniz. Web ortamında doğrudan <http://eders.bartın.edu.tr/> adresini yazarak da bu sayfaya bağlanabilirsiniz.



Eğer şifrenizi unutursanız ekrandaki “Şifrenizi mi unuttunuz?” linkini tıklayarak şifrenizi güncelleyebilirsiniz. Ancak bunun için sistemdeki mail adresinizin güncel olması gerekmektedir. Sisteme giriş ekranında sağ taraftaki “Duyurular” bölümünden gerekli ilanları da takip etmeniz önerilmektedir.

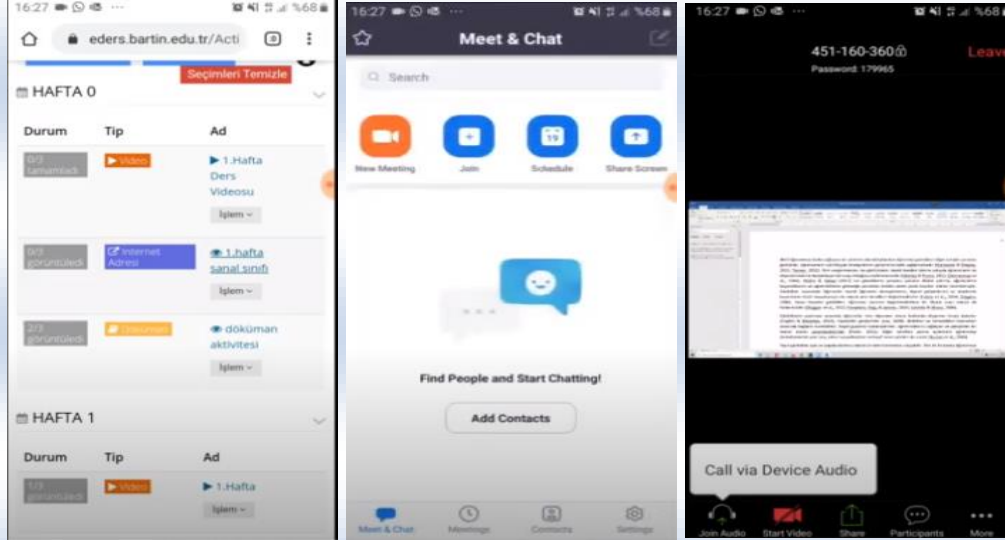
Sisteme giriş yaptıktan sonra aşağıdaki Öğrenme Yönetim Sistemi ekranı gelecektir. Sistemde aldığınız dersleri, mesajları, duyuruları, ödevlerinizi, yaklaşan aktivelerinizi, ilerleme durumunuzu kolaylıkla görebilirsiniz.





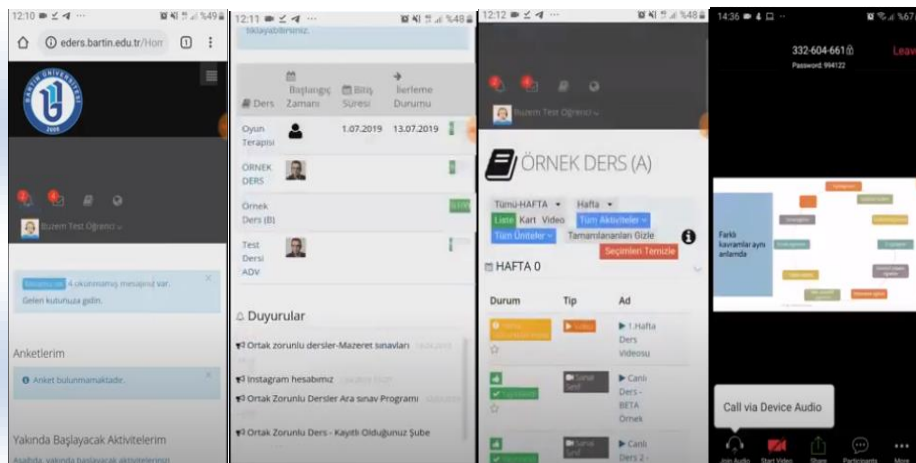
#### 4.7.2. Canlı Ders (Senkron) Bağlanma

Canlı ders bağlanmak için öncelikle ücretsiz olan Zoom uygulamasını bilgisayar veya mobil aygıtınıza kurunuz. Zoom'un ana sayfasından bir hesap oluşturup hesabınıza giriş yapınız. Zoom uygulaması bilgisayar veya mobil aygıtınızda açıkken E-ders sisteminden ilgili canlı ders linkine tıklayınız. Canlı ders bağlantınız gerçekleştirilmiş olacaktır.



#### 4.7.3. Mobil Cihaz ile E-Ders Sistemine Giriş

Öncelikle telefonunuzda Chrome tarayıcınızın ve Zoom uygulamanızın olduğundan emin olunuz. Chrome tarayıcınızdan [eders@bartin.edu.tr](mailto:eders@bartin.edu.tr) adresine giriniz. Ekranda Kullanıcı adınıza öğrenci numaranızı şifrenize ise T.C. kimlik numaranızı giriniz. Böylece e ders sisteminiz açılacaktır. En üst sol köşede bildirimler ve mesajlar bölümü yer almaktadır. Sayfayı aşağıya indirdiğinizde ise dersleriniz yer almaktadır. İlgili derse tıkladığınızda, o dersinizle ilgili bütün aktivitelere ulaşabileceksiniz. İlgili haftaların canlı ders linkine tıkladığınızda doğrudan Zoom üzerinden derse ulaşabileceksiniz.





#### 4.7.4. İletişim ve Mesaj Gönderme

Mesaj göndermek, gelen mesajlarınızı, duyurularınızı, ders forumlarınızı görüntülemek için ekranın sağında bulunan menüden “İletişim Araçları” sekmesini tıklamanız gerekmektedir. Gelen mesajlarınıza bu alandan cevap verebilir, ders eğitmeninize mesaj gönderebilirsiniz. Ayrıca yardım masasından gerekli teknik destek talebi oluşturabilirsiniz.

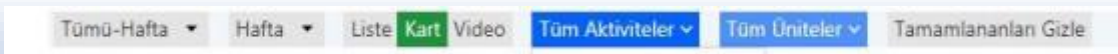


#### 4.7.5. Ders Aktiviteleri ve Dokümanları Görüntüleme

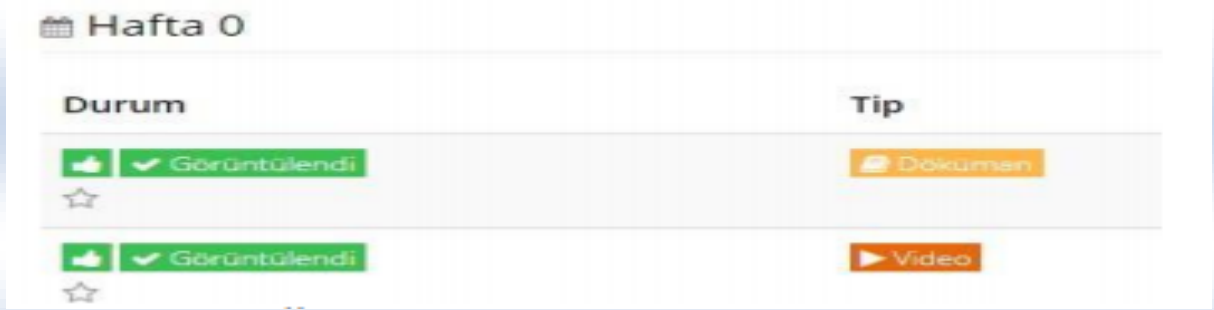
İlgili dersinizin sayfası şekildeki gibi, haftalık dokümanlarınızın düzenli bir şekilde görüntülediği bir ekranda karşınıza çıkar. Haftalar ilerledikçe ilgili haftanın ders dokümanları (sunu, resim, video, pdf, pptx veya docx uzantılı dosyalar gibi) otomatik olarak ekranda görüntülenir.

Durum	Tip	Ad	Başlangıç Tarihi	Bitiş tarihi
Görünür	Video	1. Ders - Sunu Ek 2	11 Eyl 2017 00:00	11 Eyl 2017 00:00
Görünür	Video	1. Ders Sunu	11 Eyl 2017 00:00	11 Eyl 2017 00:00
Görünür	Video	1. Ders Sunu Ek 1	11 Eyl 2017 00:00	11 Eyl 2017 00:00
Görünür	Video	1. Ders Video	11 Eyl 2017 00:00	11 Eyl 2017 00:00
HAFTA 2				
Durum	Tip	Ad	Başlangıç Tarihi	Bitiş tarihi
Görünür	Video	2. Ders Sunu	18 Eyl 2017 00:00	18 Eyl 2017 00:00
Görünür	Video	2. Ders Sunu Ek 1	18 Eyl 2017 00:00	18 Eyl 2017 00:00

Ders sayfanızın en üstünde bulunan alandan ilgili dokümanlarınızı istediğiniz seçeneğe göre filtreleyebilirsiniz. Ayrıca sayfanızın görüntüsünü kart, liste gibi farklı biçimlerde değiştirebilirsiniz. Tamamladığınız aktiviteleri, ya da istediğiniz haftaları görüntüleyebilirsiniz.



İlgili ders dokümanınıza doğrudan üzerine tıklayarak indirebilir ya da görüntüleyebilirsiniz. Dersinizin haftalık görüntüsünde “Tip” yazan alanda dokümanınızın hangi aktiviteye (video, forum, sanal sınıf, ödev, anket gibi) yönelik olduğu belirtilmektedir. Ders dokümanını incelediğinizde “durum” kısmında sizin yaptığınız işlemler görüntülenmektedir. Bu doğrultuda dersteki görevleri tamamlama durumunuzu görüntüleyebilirsiniz.



Ders sayfanızın sağ tarafında eğitmeninizin ismini ve bilgilerini görebilirsiniz. Doğrudan eğitmeninize “İletişime Geç” alanından mesaj gönderebilirsiniz.



Derslere yönelik görevleri tamamlama oranlarını (yüzdeleri), sol taraftaki menüden “Derslerim” sekmesinden ya da sağ üstteki “Derslerim” alanından görüntüleyebilirsiniz.



#### 4.7.6. Ödev Yükleme

Eğer eğitmeniniz tarafından ödev aktivitesi oluşturulduysa, ekranınızda uyarı olarak (son teslim tarihi olarak) görüntülenecektir. İlgili dersin sayfasında ödev aktivitesi olarak görüntülenecektir. Ayrıca ödev hakkında durum alanında uyarıcı mesajı açıklamaları yer almaktadır.

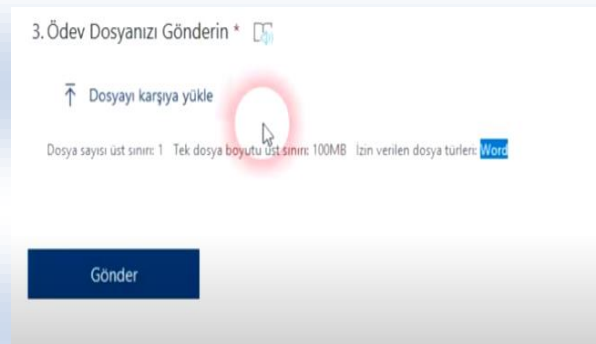
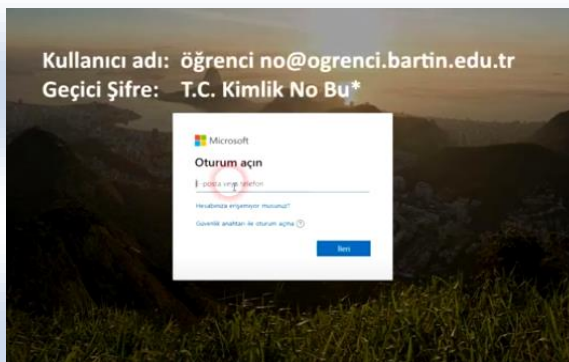
Durum	Tip	Ad	Başlangıç Tarihi	Bitiş tarihi
 Görünüm	 Doküman	• doküman aktivitesi	5 Eyl 2017 00:00	
 Görünüm	 Ödev	• ödeviniz	8 Eyl 2017 00:00	11 Eyl 2017 20:57
 Görünüm	 Video	▶ Video 1	5 Eyl 2017 00:00	

Ödevinizi tıkladığınızda ilgili ödev hakkında gerekli açıklamalar ve bilgilendirmeler ekranda görüntülenecektir. Ödevinizi “Ödevi Yükle” sekmesinden sisteme yükleyebilir ya da yazarak cevap verebilirsiniz. Boyutu çok yüksek ödevleri eğitmeninize indirme linki olarak gönderebilirsiniz.




#### 4.8. Office 365 ile Ödev Gönderimi

E-ders sistemine girdikten sonra ders sayfanıza ilgili dersin ilgili haftasına yüklenmiş olan ödev aktivitesi linkine tıklayınız. Linkin yönlendirdiği Office 365 oturum açma sayfasında üniversitemiz tarafından size verilen @öğrenci.bartın.edu.tr e-posta adresiniz ile giriş yapınız. Açılan ödev sayfasında ödevin açıklama metnini dikkatlice okuduktan sonra formda ilgili yerleri doldurunuz. İzin verilen dosya türüne (Word, pdf, ppt vb.) dikkat ederek dosya boyutu üst sınırı aşmayacak şekilde ödevinizi ‘Dosyayı karşıya yükle’ seçeneği ile yükleyiniz. Dosyanızı yükledikten sonra sayfa sonunda yer alan ‘Gönder’ seçeneğine tıklayınız anda ödeviniz gönderilmiş olacaktır.

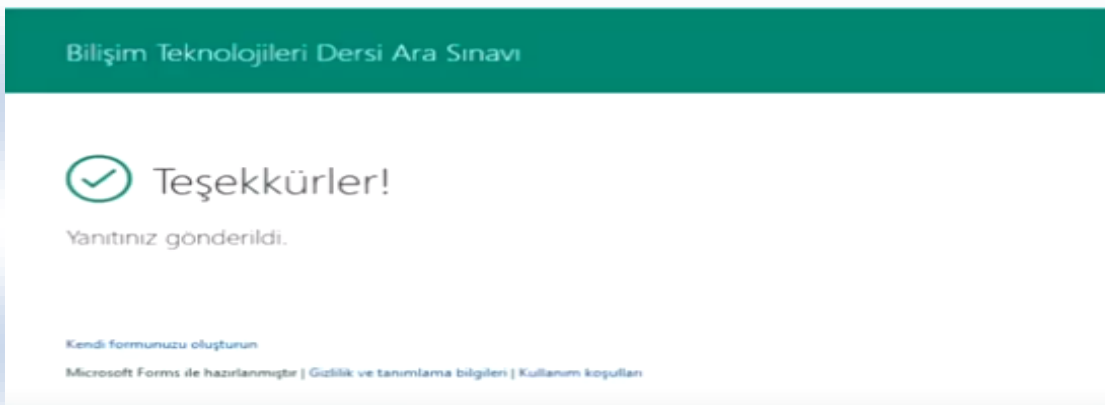
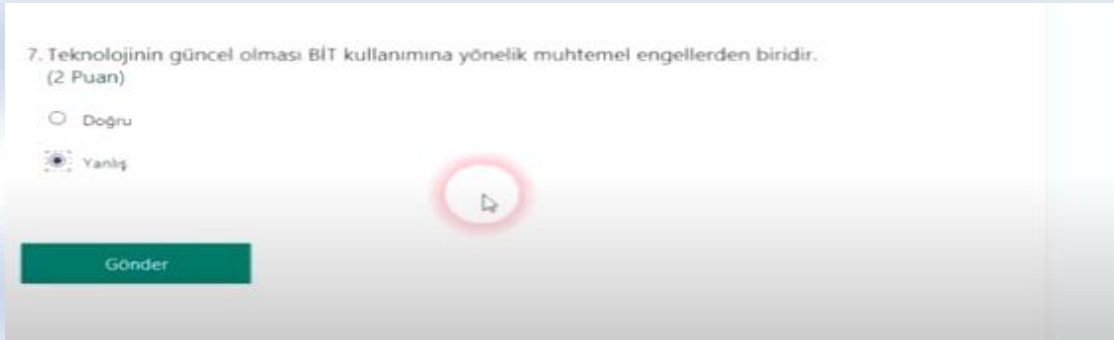


#### 4.8.1. Office 365 ile E-Dersten Sınav Olma

E-ders sistemine girdikten sonra ders sayfanıza ilgili dersin ilgili haftasına yüklenmiş olan linke tıklayınız. Linkin yönlendirdiği Office 365 oturum açma sayfasında üniversitemiz tarafından size verilen @öğrenci.bartın.edu.tr mail adresiniz ile giriş yapınız. Doğrudan ekranınıza sınav formunuz yansıtacaktır.




Her bir soruya yanıtlarınızı giriniz. Sınavınızı bitirdikten ve kontrol ettikten sonra 'Gönder' seçeneğine basınız.





#### 4.8.2. Profil Bilgileri Güncelleme ve Bildirimler

Sağ üstteki alandan kullanıcı bilgilerinizi güncelleyebilirsiniz. Yaklaşan etkinlikleriniz, mesaj ya da duyurularınız varsa kırmızı bir bildirim baloncuğuyla dikkat çekici şekilde bilgilendirilirsiniz. Derslerinize ana ekranın yanında  ikonuyla da ulaşabilirsiniz.



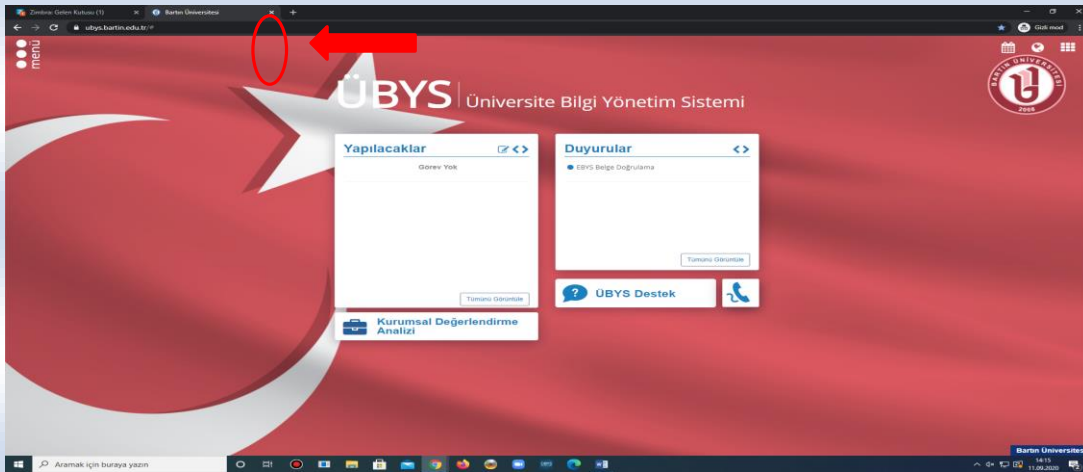
Kullanıcı bilgilerinizi sağ taraftaki avatar resmi, ad ve soyadınızın bulunduğu alandan güncelleyebilirsiniz. Bu alandan “profil” ayarlarını tıklayınız. Bu alandan profil resminizi değiştirebilir, şifre, mail adresi gibi kişisel bilgilerinizi güncelleyebilirsiniz.

#### 4.9. Öğrenciler için UBYS Kullanımı

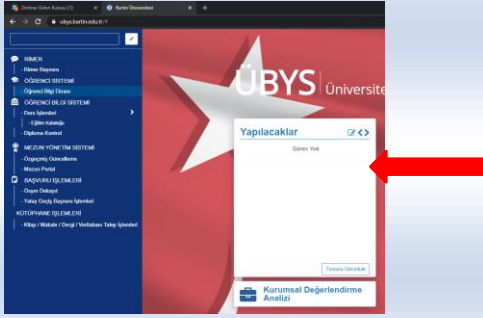
Bartın Üniversitesi ana sayfası üzerinden UBYS sekmesine tıklayınız. Çıkan ekrandan gerekli bilgileri giriniz.



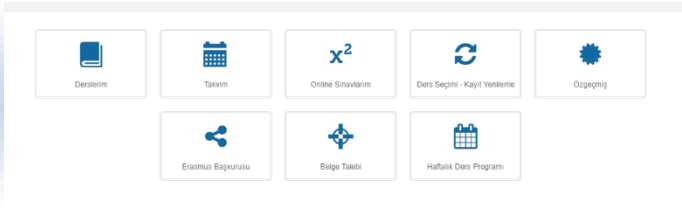
Çıkan ekranın sol üst köşesinden menüye ulaşabilirsiniz.



Menüler kısmından 'Öğrenci Bilgi Ekranı' seçeneğine tıklayınız.

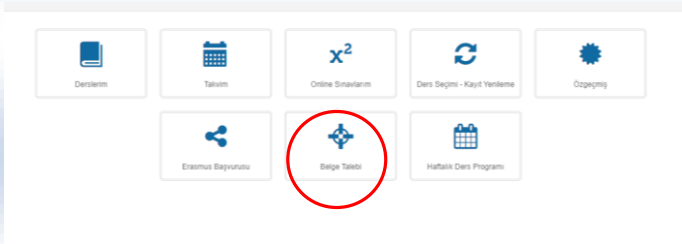


Bütün işlemlerinizi Öğrenci Bilgi Ekranındaki seçeneklerden yapabilirsiniz.

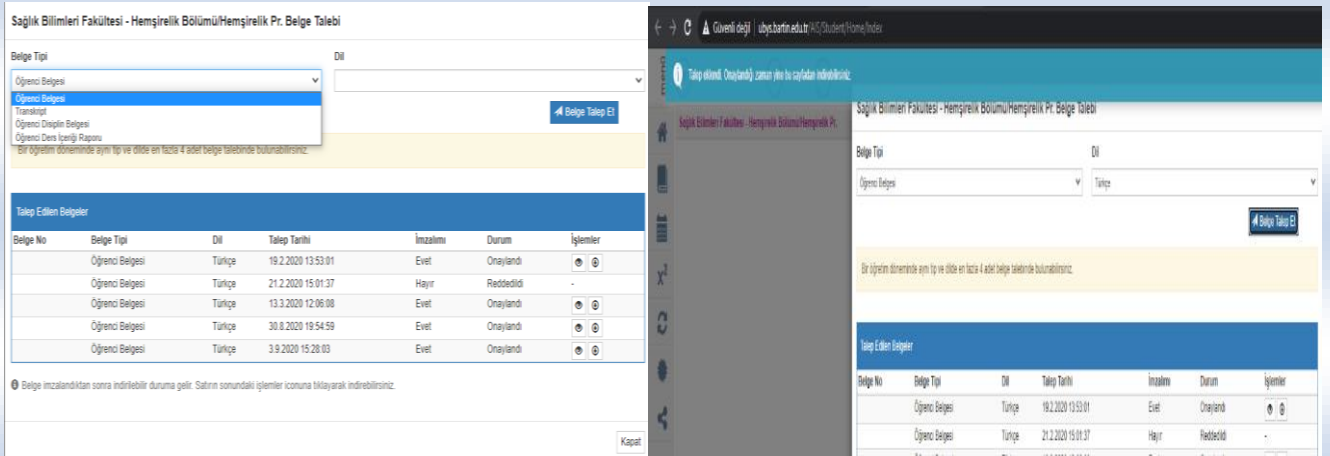


#### 4.9.1. UBYS Üzerinden Öğrenci Belgesi Talebi Oluşturma

Ubys' den 'Öğrenci Bilgi Ekranı' seçeneğine giriş yapınız. Çıkan ekrandan 'Belge Talebi' sekmesine tıklayınız.



Çıkan ekrandan 'Belge Tipi' olarak talep etmek istediğiniz belgeyi seçiniz ve 'Belge Talep Et' butonuna tıklayınız. Talebiniz gerçekleştirilmiş olacaktır. Talebiniz onaylandığında aynı ekrandan belgenizi indirebilirsiniz.



#### 4.10. EDUROAM Nedir?

Eduroam, Education Roaming (Eđitim Gezintisi) kelimelerinin kısaltmasıdır. RADIUS tabanlı altyapı üzerinden 802.1x güvenlik standartlarını kullanarak, eduroam üyesi kurumların kullanıcılarının diđer eğitim kurumlarında da sorunsuzca ađ kullanımını amaçlamaktadır.

Eduroam üyesi kurumların kullanıcıları, kendi kurumlarında (Ev Kurum) ađa bağlanmak için kullandıkları kullanıcı adı şifre ikilileri ile, eduroam üyesi olan başka bir kurumdan (Misafir Kurum) ađa bağlanabilirler.



##### 4.10.1. EDUROAM ađına nasıl bağlanılır?

Bir eduroam ađına bağlanmak ile, kendi kurumunuzun ađına bağlanmak arasında neredeyse hiç fark bulunmamaktadır. Kendi kurumunuzun ađına bağlanırken kullandığınız aynı yetkilendirme ve şifreleme metodu ile yine aynı kullanıcı adı ve şifrenizi kullanarak bağlanmanız gerekmektedir. Kendi kurumunuz ile arasındaki tek fark, SSID sinin, yani "Kablosuz Ađ Adı"nın farklı olmasıdır. Bartın Üniversitesi eduroam ađına nasıl bağlanılacağını öğrenmek için linki tıklayınız (<http://eduroam.bartın.edu.tr>).

Aşađıda, farklı işletim sistemleri için ULAKBİM ađına nasıl bağlanılacağını anlatan açıklamalar, örnek teşkil etmesi bakımından verilmiştir.

- ✚ [Microsoft Windows 10](#)
- ✚ [Android İşletim Sistemine sahip cihazlar](#)
- ✚ [Microsoft VISTA](#)
- ✚ [Microsoft XP](#)

Microsoft Windows 10 ayarları

İşletim sisteminde kablosuz ađ ayarları simgesinde **eduroam** yayını çift tıklanmalı, gelen ekranda ULAKBİM ađ yöneticilerinden edinilen @ulakbim.gov.tr uzantılı kullanıcı kodu ve şifresi girilerek gelen sertifika bilgisi onaylanmalıdır.

**ÖNEMLİ NOT:** İşletim sistemi terfi ettirilerek kuruldu ise, öncelikle kurulu olan SecureW2 veya benzeri programlar kaldırılmalı, kablosuz ađ ayarlarından **eduroam** yayını unut tıklanmalı, bilgisayar yeniden başlatıldıktan sonra **eduroam** yayınına bağlantı tanımlanmalıdır.

Android İşletim Sistemine Sahip Cihazlar

Eduroam kablosuz ađına bağlanmak için telefonunuzda **Ayarlar > Kablosuz ve ađ > Wi-Fi Ayarları** seçeneklerini izleyerek kablosuz ađların görüntülediđi ekrana gelin. "Eduroam" ađını seçtikten sonra açılan bağlantı ayarları menüsünde "EAP yöntemi" listesinden **TTLS**, "Faz 2 yetkilendirmesi" listesinden **PAP** seçeneđini seçin. "CA Sertifikası" ve "Kullanıcı Sertifikası" seçeneklerini **Belirsiz** şeklinde bırakın. "Kimlik" kutusuna e-posta adresinizi, "Şifre" kutusuna parolanızı yazın. "İsimsiz kimlik" kutusunu boş bırakıp **Bađlan** düğmesine tıklayın. Aşađıda örnek bağlantı kurma anlatılmıştır.



Bu işlemlerden sonra telefonun üst bildirim satırında bağlantının kurulduğunu belirten simge görünür hale gelecektir. User Account kısmında, kullanıcı\_adi@metu.edu.tr ve şifre girilmelidir. Linkte EDUROAM wifi ağı Android Bağlantı ayarlarını izleyebilirsiniz (<https://rimer.bartın.edu.tr/>).

Microsoft Windows VISTA ayarları

[Resimli Anlatım için tıklayınız](#)

<http://eduroam.org.tr/howto-setup-cli.php#msvista200803051443>

Microsoft Windows XP Ayarları

[Resimli Anlatım için tıklayınız](#)

<http://eduroam.org.tr/howto-setup-cli.php#msxp200803051445>

<http://www.eduroam.org.tr/index.php>



## 5. FAKÜLTEMİZDE BİLİMSEL VE SOSYAL ETKİNLİKLER

### 5.1. Fakültemizde Bilimsel Etkinlikler

2023-2024 yıllarında Fakültemizde bilimsel etkinlikler kapsamında 1. Uluslararası Değişen Dünyada Çeşm-i Cihan Sağlık Kongresi, Hemşirelikte Kariyer Günleri Etkinliği, Jinekolojik Kanselerin Bakım ve Yönetiminde Güncel Yaklaşımlar ve Yapay Zeka Sempozyumu, Kalite Kültürünü Yayma Eğitimleri, Hemşirelik Haftası Sempozyumu, Dijitalleşme, Sağlık ve Hemşirelik Sempozyumu gibi birçok bilimsel etkinlik gerçekleştirilmiştir. Öğretim elemanlarımız ve öğrencilerimizin mesleki ve bilimsel gelişimine katkı sağlayacak bilimsel etkinliklerimize devam etmeyi planlıyoruz.



### 5.2. Projeler (TÜBİTAK, BAP, Sosyal Sorumluluk ve Gönüllük Projeleri)

2023-2024 yıllarında Fakültemizde 2 adet TÜBİTAK 1002-C Doğal Afetler Odaklı Saha Çalışması Acil Destek Programı, 2 Adet TÜBİTAK 1002-B Acil Destek Modülü, 1 adet TÜBİTAK 1002-A Hızlı Destek Programı, 1 adet TÜSEB A Grubu Acil Destek Modülü, 12 adet TÜBİTAK 2209-A Üniversite Öğrencileri Araştırma Projesi yürütülmektedir. Öğrenci merkezli bir anlayışla eğitim ve öğretim faaliyetlerini sürdüren Fakültemizde öğrencilerimizin projelerde aktif olarak yer almasını amaçlıyor ve destekliyoruz. Öyle ki 2024 verilerine göre TÜBİTAK 2209-A Öğrenci Projelerinin Desteklenmesi sıralanmasında Fakültemiz Hemşirelik Bölümü tüm Türkiye'deki hemşirelik bölümleri arasında 2. sırada, Sosyal Hizmet Bölümümüz ise 7. sırada yer almaktadır (<https://www.sanayi.gov.tr/tercih-rehberi#>).

2023-2024 AKADEMİK YILINDA KABUL EDİLEN TÜBİTAK 2209-A PROJELERİ

S. No	Proje Adı	Projede Yürütücü Öğrenci	Projede Görevli Öğrenci(ler)	Proje Danışmanı
1	Kolorektal Kansere Taraması, Ne Bilmeliyim?	A***** A*****		Doç. Dr. İlkur DOLU
2	Lise Öğrencilerine İzletilen Animasyonun Meslek Seçiminde Toplumsal Cinsiyet Rolü Üzerine Etkisi: Kesitsel Çalışma	H**** Ş****	C* D*	Arş. Gör. Hilal BÜYÜKTOPAÇ
3	Hemşirelik Öğrencilerinin Hastane Enfeksiyonlarından Korunma Yolları Eğitiminin Değerlendirilmesi	R***** A****	-	Öğr. Gör. Feyzan ÖZÇELİK
4	Meme Kanseri ve Kendi Kendine Meme Muayenesi Eğitiminin Adölesanların Bilgi Düzeylerine Etkisi: Bir Eğitim Müdahalesi	B***** K*****	-	Dr. Öğr. Üyesi Aylin KURT
5	Ortaokul Öğrencilerine Verilen Video Destekli İklim Değişikliği ve Sürdürülebilir Sağlıklı Beslenme Eğitiminin Etkinliği	S***** G*****	K**** D*****, B**** E****	Arş. Gör. Emine GÜNEŞ ŞAN
6	Ekolojik Ayak İzimin Farkındayım Ne Yapacağımı Biliyorum	O*** K*** U***	E*** G****	Arş. Gör. Emine GÜNEŞ ŞAN
8	Hemşirelik Öğrencileri Kadın Sağlığı ve Hastalıkları Kliniklerinde Robotik Hemşireye Hazır mı?	M**** Ö*****	-	Dr. Öğr. Üyesi Burcu KÜÇÜKKAYA
9	Primer Dismenore Yaşayan Üniversite Öğrencilerinde Bitter Çikolata ve Tarçın Akide Şekerinin Ağrı ve Anksiyete Üzerine Etkisi: Randomize Kontrollü Çalışma	M*****M***** Ö****	S*** N**B*****	Dr. Öğr. Üyesi Burcu KÜÇÜKKAYA
10	Kırsaldaki Kadınlara Verilen Eğitim Kapalı Kapılar Ardındaki Sisleri Kaldırır Mı?	R*** Ö***		Dr. Öğr. Üyesi Burcu KÜÇÜKKAYA
11	Hemşirelik Öğrencilerine Verilen Bilgi Güvenliği Farkındalığı Eğitiminin Etkisinin İncelenmesi	C**** K*****	D**** K****, E***** A*****, N***** K****	Öğr. Gör. Eda KES
12	Hemşirelik Öğrencilerinin Akıllı Telefon Bağımlılığı ve Akademik Erteleme Davranışı Arasındaki İlişkinin İncelenmesi	Z**** P*****	Ş***** M***** K****, Ç*** Ç***** S***** Y*****	Öğr. Gör. Eda KES

## Öğrencilerimizin lisans eğitimleri süresince başvuru yapabilecekleri veya bursiyer olarak yer alabilecekleri proje çağrıları;

- ✓ TÜBİTAK 2209-A - Üniversite Öğrencileri Araştırma Projeleri Destekleme Programı
- ✓ TÜBİTAK 2209-B - Üniversite Öğrencileri Sanayiye Yönelik Araştırma Projeleri Desteği Programı
- ✓ TÜBİTAK 1001 - Bilimsel ve Teknolojik Araştırma Projelerini Destekleme Programı
- ✓ TÜBİTAK 1003 - Öncelikli Alanlar Ar-Ge Projeleri Destekleme Programı
- ✓ TÜBİTAK 1002 - A Hızlı Destek Modülü
- ✓ TÜBİTAK 1002 - B Acil Destek Modülü
- ✓ TÜBİTAK 1005 - Ulusal Yeni Fikirler ve Ürünler Araştırma Destek Programı
- ✓ TÜBİTAK 3501 - Kariyer Geliştirme Programı

## Sosyal Sorumluluk Projeleri

Bartın Üniversitesi Sosyal Sorumluluk Proje Koordinatörlüğü Kapsamında Düzenlenen Sosyal Sorumluluk Projelerinin Amaçları:

- Bartın Üniversitesi öğrencileri ve öğretim elemanları/üyesi ve çalışanları ile birlikte kurum ve kuruluşlarla iş birliği içerisinde gerçekleştireceği projelerle toplumsal birliktelik ve dayanışmayı arttırmak ve toplumsal konularda farkındalık kazandırmak,
- Bireylerin yeteneklerini keşfetmesini sağlamak ve bölgeye yönelik toplumsal kazanımlar elde etmek  
Toplum içerisindeki mevcut sorunların çözümünde teori ve pratiğin birlikte yürütüldüğü bir eğitim anlayışı doğrultusunda toplumu ve kurumları bütünleştiren bir bakış açısı geliştirmektir.

Bu doğrultuda; 2024 yılında Fakültemizde “Geçmişinle Geleceğini Yeşert”, “Mikroplardan Arınalım Sağlığımızı Koruyalım”, “Sağlıklı Yaşa Diyabetten Korun”, “Yaşam Bahçesinden Anılar Toplamak”, “Bir Kitap Bir Ağaç” başlıklarıyla 5 adet Sosyal Sorumluluk Projesi yürütülmüştür.





## Gönüllülük Projeleri

Hemşirelik Bölümü Öğretim planı doğrultusunda Gönüllülük Çalışmaları kapsamında 2024 yılında Fakültemizde “Köy Okullarına İlk Yardım Eğitimi ile İlk Yardım Çantası Verme”, “Bir Çocuğun Gülümsemesi”, “Fark et! Önlem al! Kanseri önle!”, “Kuş Evi Projesi”, “Sokak Hayvanlarının Beslenme İhtiyacını Karşılama”, “Mum Boya Fark Yarat”, “Huzurevindeki İnsanları Ziyaret Etme ve Oyun Oynama” başlıklarıyla 7 adet Gönüllülük Projesi yürütülmüştür.

Sosyal hizmet bölümünde ise, “Temiz Çevre Sürdürülebilir Dünya”, “Yaşlılarımızla Buluşma”, “AFAD Gönüllüsü Olalım”, “Minik Dostlarımızla Temiz Bir Çevre” ve “Yeşil Çevre Yeşil Gelecek” başlıklarıyla 5 adet Gönüllülük Projesi yürütülmüştür.





### 5.3. Fakültemizdeki Sosyal Etkinlikler

Üniversitemiz tarafından düzenlenen BARÜFEST'24 etkinlikleri kapsamında Fakültemiz Futbol Takımı BARÜFEST Spor Turnuvalarında 3.'lük madalyası almaya hak kazanmıştır.



Bartın Üniversitesi, Sağlık Bilimleri Fakültesi, Sosyal Hizmet Bölümü 2. ve 3. Sınıf Öğrencileri Arasında “Voleybol Turnuvası” düzenlenmiştir.



Sağlık Bilimleri Fakültesi Ramazan Bayramı dolayısıyla bayramlaşma etkinliğinde bir araya gelmiştir.





Fakültemiz ve Sağlık Hizmetleri Meslek Yüksekokulu iş birliği ile “7 Nisan Dünya Sağlık Günü” kapsamında Üniversitemiz Kutlubey Yerleşkesinde personelimiz ve öğrencilerimize yönelik sağlık taraması etkinliği gerçekleştirildi.



Yaşlılara Saygı Haftası kapsamında Bartın 75. Yıl Huzurevinde etkinlik düzenlendi.



## Öğrenci Kulüpleri Faaliyetleri

Danışmanlığını fakültemiz öğretim elemanlarının ve kulüp başkanlığını öğrencilerimizin yürüttüğü LÖSEV Fayda Kulübü, Sosyal Hizmet Kulübü, Sağlıklı Adımlar Kulübü, Yeşilay Kulübü, Kızılay Kulübü, Kadın ve Liderlik Kulübü, Sosyal Yardımlaşma ve Dayanışma Kulübü olmak üzere yedi öğrenci kulübü bulunmaktadır.

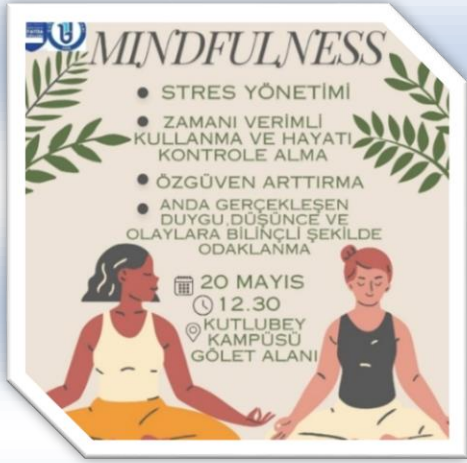
Fakültemiz Sağlıklı Adımlar Kulübü, MarmaraKaf Kariyer Fuarı'na giderek fuara katılan bireylerin sağlık taramasında görev almıştır. Bartın Üniversitesi Ağdacı Anaokulu'nda "Sağlıklı Adımlar ile Ağız ve Diş Sağlığı" etkinliğini düzenlemiştir



Lösev Fayda Kulübü tarafından Kütüphane Konferans Salonu'nda "Canım Kardeşim" Filmi izletilmiş, Maske Tasarlama ve Oyun Etkinliği" ile "Mindfulness Etkinliği" ve Kutlubey Yerleşkesinde farkındalık etkinliği düzenlenmiştir







Sosyal Hizmet Kulübü işbirliğinde “Akademisyen Annelerin Tecrübeleri” ve “8 Mart Dünya Kadınlar Günü Huzurevi Ziyaret Etkinliği” düzenlenmiştir.



Sağlıklı Adımlar Kulübü tarafından Amasra sokaklarında köpek ve kedileri besleme etkinliği düzenlenmiştir.



## 6. ÖĞRENCİLERİMİZİN KALİTE SÜREÇLERİNE KATILIMI

### 6.1. Paydaş Olarak Öğrencilerimiz

En önemli paydaşımız olan öğrencilerimiz üniversitemiz ve fakültemizin yönetim süreçlerinde, eğitim kalitesinin artırılmasında, karar alma mekanizmalarında ve genel işleyişte aktif ve katılımcı bir rol üstlenirler. Paydaş olmak, öğrencilere sadece eğitim hizmeti alan pasif bireyler olarak değil, üniversitenin başarısına ve gelişimine katkıda bulunan aktif ve etkili üyeler olarak yaklaşılmasını gerektirir.

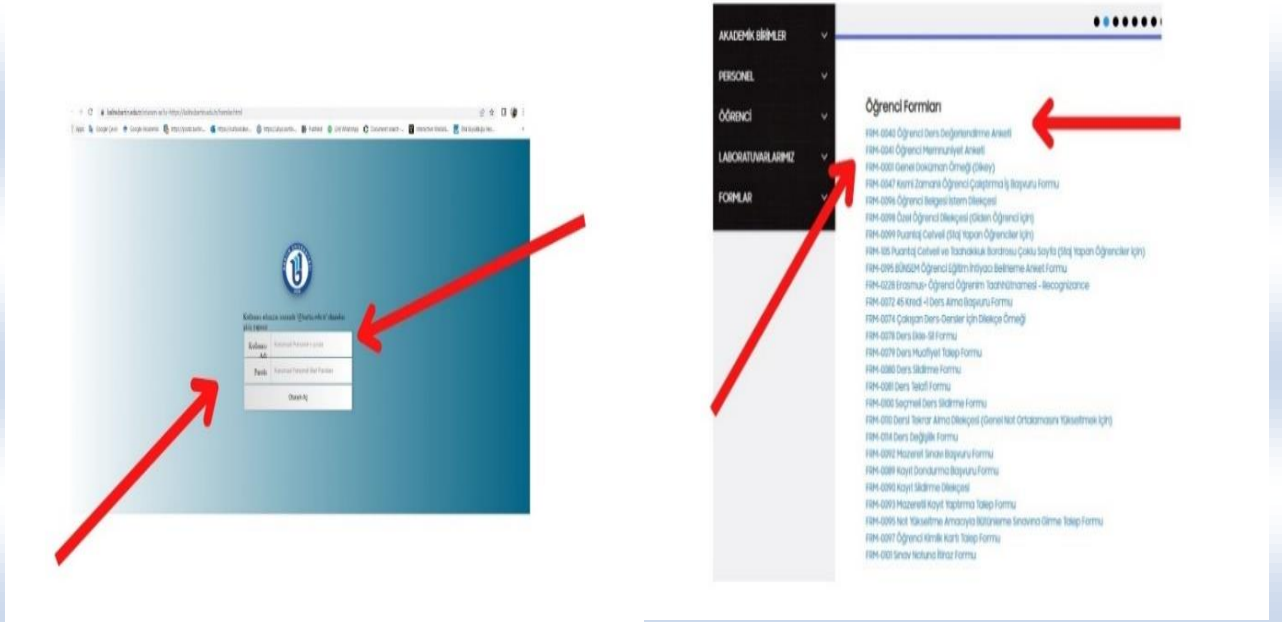
Fakültemiz karar alma süreçlerine katılıma, eğitim-öğretim süreçlerinin iyileştirilmesine, kampüs yaşamının geliştirilmesine, üniversite politikalarının şekillendirilmesine, toplumsal ve çevresel sorumlulukların yerine getirilmesine öğrencilerimiz,

- Fakülte Danışma Kurulu,
- Fakülte Komisyonları,
- Bölüm Kurul Toplantıları,
- Akademik Kurul Toplantılarında öğrenci temsilcisi aracılığıyla,
- Bartın Üniversitesi Anket Uygulama Yönergesi esas alınarak yapılan Ders Değerlendirme ve Memnuniyet Anketlerine katılarak,
- UZEM E-Ders Sisteminden mesaj göndererek,
- Fakültemiz mail adresine ([sbf@bartin.edu.tr](mailto:sbf@bartin.edu.tr)) e-posta göndererek,
- Fakültemiz WhatsApp hattından (<https://wa.me/message/P5J54BR6DEABD1>),
- Sosyal medya hesaplarından takip ([@bartinsaglik](https://www.instagram.com/bartinsaglik)) ederek,
- Akademik danışmanlık toplantılarında geri bildirimlerde bulunarak,
- Dönem başı açılış ve dönem sonu kapanış toplantılarına katılım sağlayarak kalite süreçlerinin gelişimine katkıda bulunabilir.



Öğrencilerimizden toplantılar, iletişim araçları, akademik danışmanlık görüşmeleri ve anketler yoluyla alınan geribildirimler ve öneriler, Fakülte Danışma Kurulu, Komisyonlar, Akademik ve Bölüm Kurulu toplantılarında gündeme getirilir. Eğitim-öğretim süreçlerin iyileştirilmesine yönelik önlemler alınır.

Ayrıca öğrencilerimize akademik personel memnuniyet anketi, idari personel memnuniyet anketi, mezun memnuniyet anket raporu, öğrenci memnuniyet anketi, engelli öğrenci memnuniyet anketi kullanılarak görüşlerine yer verilmiştir.



## 6.2. Kalite Kültürünü Geliştirmeye Yönelik Eğitimler

Kalite kültürünü geliştirmeye yönelik eğitimler öğrencilerimizin eğitim-öğretimde kalite süreçlerine dair farkındalık kazanması, PUKÖ döngüsünün anlaşılabilir olarak eğitim-öğretim süreçlerinde kullanımı konusunda kalite süreçlerine aktif katılımlarının teşvik edilmesi ve Fakültemiz, öğrencilerine kalite kültürünü aşılayarak onların hem kişisel hem de profesyonel yaşamlarında daha başarılı, sorumlu ve etik bireyler olmalarını sağlamayı hedeflemektedir. Öğrencilere iş dünyasında rekabet avantajı sağlaması, sürekli iyileştirme ve yenilikçiliği teşvik etmesi, problem çözme, analitik düşünme, ekip çalışması, iletişim, temsil etme vb. birçok profesyonel becerinin geliştirilmesini sağlaması, öğrencilerin etik değerler ve sorumluluk bilincini kazanması; özgüven, motivasyon, topluma ve çevreye duyarlılıklarının artırılması, sürdürülebilir başarılar elde etme şanslarının artırılması kalite kültürünün yaygınlaştırılmasının nedenlerinden bazılarıdır. Fakültemizde Kalite kültürünün yaygınlaştırılmasına yönelik Fakültemizde birçok eğitim gerçekleştirilmiştir.

- Yükseköğretimde Kalite Güvence Sisteminde Öğrenci Katılımı
- Yükseköğretimde Kalite Güvence Sistemi
- Yükseköğretimde Kalite Kültürünün Oluşturulmasında Öğrencinin Rolü
- Yükseköğretimde Kalite ve Akreditasyon Eğitimi
- Yükseköğretim Öğrencilerine Yönelik Kalite Elçisi Olma Eğitimi







### 6.3. Akademik Danışmanlık Hizmetleri

“Bartın Üniversitesi Ön Lisans ve Lisans Eğitim Öğretim ve Sınav Yönetmeliği” doğrultusunda her bir öğrencimize akademik programını ve başarı durumunu izlemek, ders kaydını onaylamak, dersler ve kariyer gelişimi konularında öneriler vermek üzere bir öğretim elemanı danışman olarak atanır. Fakültemiz PÜKO Temelli Eylem Planımıza göre ayda iki kez her akademik danışman, öğrencileriyle akademik danışmanlık toplantıları düzenler. Akademik danışmanlık toplantılarında öğrencilerin yaşadıkları sorunlar, çözüm önerileri ve beklenti ve isteklerine yönelik paylaşımlarda bulunmaları teşvik edilir. Fakültemizde öğrencilerimizin danışmanlık toplantılarına katılımı önemsenmektedir. Toplantılara üç kez üst üste katılmayan öğrencilerimizle danışmanları bireysel görüşme gerçekleştirir. Akademik danışmanlık hizmetlerini titizlikle yürüten Fakültemizde, anket sonuçlarına göre öğrencilerimizin 2023 yılında Akademik Danışmanlık Hizmetlerinden Memnuniyet düzeyi %92,5 olarak belirlenmiştir.

“Bartın Üniversitesi Ön Lisans ve Lisans Akademik Danışmanlık Yönergesi”ne göre Akademik danışmanlar;

- Ders bilgi paketinin tanıtılması,
- Kişisel ve mesleki gelişime katkı sağlayacak bölüm dışı dersler konusunda bilgilendirme,
- Ders kayıt süreçlerinde yardımcı olma,
- İntibak/ders eşdeğerliği, muafiyet konularında rehberlik etme,
- Çift anadal, yandal, yatay geçiş, ulusal ve uluslararası değişim programları vb. süreçlerde bilgilendirme yapma,
- Üniversitenin tesis ve imkânları, bilimsel, sanatsal, kültürel, sportif faaliyetler, öğrenci kulüpleri hakkında bilgilendirme yapma,
- Psikolojik Danışmanlık ve Rehberlik Uygulama ve Araştırma Merkezi (PDREM), Uygulama ve Araştırma Kariyer Merkezi vb. üniversite hizmetlerine yönlendirme,
- Öğrencilerin Ulusal ve uluslararası proje desteklerinde yer almaları için teşvik ve yönlendirme yapmak,
- Gerekli formlara ulaşma gibi pek çok konuda öğrencilerimize yardımcı olur.

Akademik danışmanlık faaliyetleri sürekli iyileştirme anlayışıyla Planla, Uygula, Kontrol Et ve Önlem Al (PUKÖ) döngüsü aşamalarına göre yürütülür. Düzenli olarak gerçekleştirilen akademik danışmanlık toplantılarında öğrencilerin ihtiyaçlarını karşılamaya ve öğrencilerin eksik bilgileri tamamlamaya yönelik toplantı gündemleri oluşturulur. Yapılan her toplantı, akademik danışmanlar tarafından raporlanır ve aylık olarak Dekanlığa teslim edilir. Akademik danışmanlar, öğrencilerimizin kişisel ve akademik gelişimlerini takip ederek geribildirimlerde bulunur.

## 7. AR-GE PROJE PAZARI

Bu yıl altıncısı düzenlenen Bartın Üniversitesi Ar-Ge Proje Pazarı 02-03 Kasım 2023 tarihinde gerçekleşmiştir.

### 7.1. Kimler Katılabilir?

- Akademisyenler
- Küçük, orta ve büyük ölçekli işletmeler
- Ar-Ge/İnovasyon çalışması olan proje sahipleri
- Yatırımcılar (projelere ortak olmak isteyen ve finansman sağlamak isteyen müteşebbisler)
- Girişimciler
- Öğrenciler

Katılım herkese açıktır. AR-GE Proje Pazarına Katılım Esasları ve Avantajları için [TIKLAYINIZ.](#)

### 7.2. AR-GE Projelerimiz



## 8. KISMİ ZAMANLI ÖĞRENCİ OLARAK ÇALIŞMA

Üniversitemiz öğrencilerine beceri ve ilgileri göz önünde bulundurularak onları üniversite sonrası iş hayatına hazırlamak, yeteneklerini geliştirme ve boş zamanlarını değerlendirmelerini sağlayacak yarı zamanlı (part-time) ve saat ücretli iş imkanı sunar. Kısmi zamanlı olarak çalıştırılacak öğrenciler Bartın Üniversitesi Kısmi Zamanlı Öğrenci Çalıştırma Usul ve Esasları ile 2547 sayılı Yükseköğretim Kanununun 46. maddesi (k) bendine göre belirlenir. Kısmi zamanlı öğrenci alımı ilanı, iş ve işleyiş takvimi Üniversitemiz resmi internet sitesinden duyulur. Başvurular, resmi sitede duyurulan kısmi zamanlı çalışma ilanı tarihleri arasında belirlenen akademik ve idari birimlere şahsen yapılmakta olup birim komisyonları tarafından değerlendirilerek karara bağlanmaktadır.



### Öğrencilerin Başvuru Formuna Eklemesi Gereken Belgeler

- 1) Nüfus Cüzdanı Fotokopisi
- 2) Öğrenci Belgesi
- 3) Disiplin Cezası Almadığına Dair Belge
- 4) Adli Sicil Kaydı
- 5) Anne-Babanın Çalışıp Çalışmadığına Dair Belge
- 6) Ziraat Bankası Hesap Numarası (İl ve Şube İsmi Belli Olacak Şekilde Kendisine Ait IBAN No Gösterir Belge)

Bartın Üniversitesi Kısmi Zamanlı Öğrenci Usul ve Esaslarına ulaşmak için [TIKLAYINIZ](#)

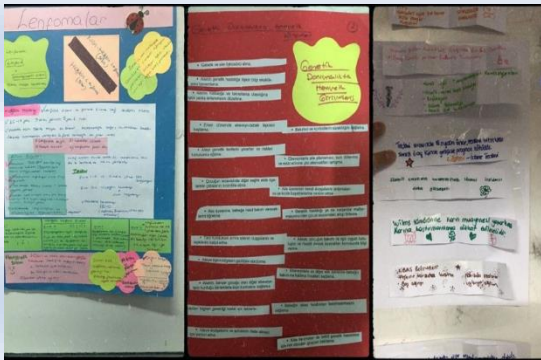
Kısmi Zamanlı Öğrenci Çalıştırma İş Başvuru Formu için [TIKLAYINIZ.](#)

## 9. ÖĞRENCİ KARTI

Öğrenciler kimlik kartı alabilmek amacıyla Öğrenci İşleri Daire Başkanlığının web sayfasındaki (<https://oidb.bartın.edu.tr/hizli-baglantilar/form-ve-istatistikler.html>) 'Formlar' 'Öğrencilerin Kullandığı Formlar' kısmından 'Öğrenci Kimlik Kartı Talep Formu' nu doldurup aynı birime teslim ederek öğrenci kartlarını alabilirler. Öğrenciler öğrenci kimlik kartlarını, şehir içi ulaşım ücretleri, sinema, tiyatro, müze ve öğrenim yeri girişleri vb. yerlerde indirim sağlamak amacıyla kullanabilirler.

## 10. ÖĞRENCİ HAK VE SORUMLULUKLARI

Üniversitemiz öğrenci merkezli yaklaşımla, öğrencilerimizin kaliteli bir eğitim almalarını sağlamayı hedeflemiştir. Bu doğrultuda üniversitemizde öğrenciler tüm çalışmaların odak noktasıdır. Bartın Üniversitesi Öğrenci İşleri Daire Başkanlığı, öğrencilerimizin hak ve sorumlulukları, öğrenci danışmanlıkları ve ders seçimleri ile ilgili olmak üzere her konuda destek sağlamaktadır. Dersler, gösterip yaptırma yöntemi, pratiğe dökme yöntemi vb. farklı yöntem çeşitleri kullanılarak gerçekleştirilmektedir. Öğrenci İşleri Daire Başkanlığı hakkında daha fazla bilgi almak için [TIKLAYINIZ.](#)





## 11. RİMER NEDİR?



Bartın Üniversitesi Rektörlük İletişim Merkezi (RİMER), yönetim ile üniversite mensupları arasındaki iletişim kanallarını sürekli açık tutmak ve Rektörlüğe müracaatların 24 saat gerçekleşmesini mümkün kılmak amacıyla kurulmuş bir sistemdir. RİMER ile şikâyet, talep, görüş ve öneriler web sitesi üzerinden oluşturulan panelden kolayca iletiler. Öğrenci ders ile ilgili bir sorun yaşar ise sorunun çözümü için önce dersin sorumlu öğretim elemanına, akademik danışmanına, bölüm başkanına, dekanına, RİMER birimine sırasıyla başvuru yapabilir.

### 11.1. RİMER’de Müracaat Nasıl Yapılır?

RİMER üzerinden elektronik olarak yapılan başvurular Bartın Üniversitesi resmi internet sayfası [www.bartın.edu.tr](http://www.bartın.edu.tr) üzerinden RİMER sekmesine tıklayarak gerçekleştirilebilir. RİMER sekmesi, resmi internet sayfasının üst ve alt tarafta yer alan bağlantı barlarında yer almaktadır. Bu internet bağlantısı üzerinden kişisel bilgiler doldurularak, konu belirtilip mesajın içeriği oluşturulabilir. Oluşturulan panelin sonundaki doğrulama kodu girildikten sonra mesaj gönderilebilmektedir.

### 11.2. RİMER’de Yapılan Müracaatlar Ne Zaman Sonuçlanır?

RİMER üzerinden yapılan müracaatlar yönetim kanallarına ulaştırıldıktan sonra en kısa sürede geri dönüş gerçekleştirilebilmektedir.

### 11.3. RİMER’e Eksik Bilgi ile Müracaat Yapmak Mümkün Mü?

Oluşturulan müracaatlarda istenilen bilgilerin doldurulması zorunludur. Ancak başvuru yapan kişiyle ilgili bilgilerin gizliliği esas alınmakta, üçüncü bir kişiyle paylaşılmamaktadır. Bunun yanında Bartın Üniversitesi Yönetimi, durumun düzeltilmesine, iyileştirilmesine ya da gerçekleştirilmesine ilişkin atacağı adımlarda oluşabilecek bilgi paylaşım hakkını, müracaat üzerine alacağı kararlarla elinde bulundurmaktadır.

## 12. SIFIR ATIK NEDİR?

Sıfır Atık; israfın önlenmesini, kaynakların daha verimli kullanılmasını, atık oluşum sebeplerinin gözden geçirilerek atık oluşumunun engellenmesi veya minimize edilmesi, atığın oluşması durumunda ise kaynağında ayrı toplanması ve geri kazanımının sağlanmasını kapsayan atık yönetim felsefesi olarak tanımlanan bir hedeftir.



Dünya üzerindeki nüfus ve yaşam standartları artarken tüketimde de kaçınılmaz şekilde bir artış yaşanmakta ve bu durum doğal kaynaklarımız üzerindeki baskıyı artırarak dünyanın dengesini bozmakta, sınırlı kaynaklarımız artan ihtiyaçlara yetişememektedir. Bu durum göz önüne alındığında, **doğal kaynakların verimli kullanılmasının** önemi daha da ortaya çıkmaktadır. Bu nedendir ki son yıllarda tüm dünyada sıfır atık uygulama çalışmaları hem bireysel hem kurumsal hem de belediye genelinde yaygınlaşmaktadır.

Sıfır atık yaklaşımının esas alınması ile sağlanacak avantajlar;



Sıfır atık biriktirme ekipmanları ve tanıtım materyallerinde renk skalası uygulanır. Renklerin insanların algısı üzerinde büyük etkisi olduğundan ve uygulamada standarda erişmek adına renk skalası oluşturulmuştur. Oluşturulan renk skalasına göre;

-  · Kâğıt-karton atıkları için mavi,
-  · Plastik atıklar için sarı,
-  · Cam atıklar için yeşil,
-  · Metal atıklar için gri,
-  · Organik atıklar için kahverengi,
-  · Geri dönüşemeyen atıklar için siyah,
-  · Tıbbi atıklar için poşetlerde kırmızı, kova konteynerlerde turuncu,
-  · Tehlikeli atıklar ve elektronik atıklar için şeffaf,
-  · Tekstil atıkları için pembe;
-  · Ahşap atıklar için turuncu,
-  · İri hacimli atıklar için lila,
-  · Ekmek artıkları için mor,
-  · Yemek artıkları için beyaz rengin kullanılması tercih edilmiştir.



Sıfır atık ile ilgili daha geniş bilgiyi aşağıdaki linklerden sağlayabilirsiniz.

<https://sifiratik.gov.tr/>

<https://sifiratik.bartın.edu.tr/>

### 13. KAYNAKLARIN ETKİN KULLANIMI

Su, havlu kâğıtların kullanımı konusunda hassasiyet göstermek sadece maddi tasarruf değil aynı zamanda gelecek nesillerin kaynaklarının düşünüldüğüne de işaret eder. Bu kapsamda boş akan suların musluklarını kapatmaya özen göstermek, kendi ihtiyacınızdan fazla su kullanmamak çok kıymetlidir. Böylece israfın ve kaynakların gereksiz ve boşa kullanımının önüne geçebiliriz.

Elektrik tüketiminde de benzer bir anlayış göstererek ihtiyacınız olmadığı halde lambaları yakmamanız ya da boşa yanan lambaları söndürmeniz etkin kaynak kullanımı için önemlidir. Enerji kaynaklarının etkin kullanımı konusunda hassasiyetiniz daha verimli bir ortam sunacaktır.

Kütüphane ve bilgisayar teknolojileri gibi kaynakları da temiz ve özenli bir şekilde kullanılmalıdır. Bu kaynakları zarara uğratmadan kullanılması kaynakların sürdürülebilirliği açısından önemlidir. Bunun içinde bilgi işlem sistemleri ya da kütüphane kullanılırken bu birimlerin koydukları kurallara uyulması gerekmektedir.



### 14. ÖNEMLİ TARİHLER

2024/2025 YILI RESMİ TATİL GÜNLERİ
15 Haziran 2024 Cumartesi Kurban Bayramı Arifesi (Yarım Gün)
16-19 Haziran 2024 Pazar- Çarşamba Kurban Bayramı
15 Temmuz 2024 Pazartesi 15 Temmuz Demokrasi ve Milli Birlik Günü
30 Ağustos 2024 Cuma Zafer Bayramı
29 Ekim 2024 Salı Cumhuriyet Bayramı
1 Ocak 2025 Çarşamba Yılbaşı
29 Mart 2025 Cumartesi Ramazan Bayramı Arifesi (Yarım Gün)
30 Mart – 1 Nisan 2025 Pazar-Salı Ramazan Bayramı
23 Nisan 2025 Çarşamba Ulusal Egemenlik ve Çocuk Bayramı
1 Mayıs 2025 Perşembe Emek ve Dayanışma Günü
19 Mayıs 2025 Pazartesi Atatürk'ü Anma, Gençlik ve Spor Bayramı
5 Haziran 2025 Perşembe Kurban Bayramı Arifesi (Yarım Gün)
6-9 Haziran 2025 Cuma-Pazartesi Kurban Bayramı
15 Temmuz 2025 Salı 15 Temmuz Demokrasi ve Milli Birlik Günü
30 Ağustos 2025 Cumartesi Zafer Bayramı
29 Ekim 2025 Çarşamba Cumhuriyet Bayramı



## 15. BİZE ULAŞIN

Dilek, öneri, şikayet ve sorularınız için Fakültemiz WhatsApp hattından (<https://wa.me/message/P5J54BR6DEABD1>) veya Fakültemiz web sayfasında bulunan 'BİZE ULAŞIN' sekmesini tıklayarak, açılan formda belirtmek tarafımıza iletebilirsiniz.

The screenshot shows the Bartın University website. On the left, there is a vertical navigation menu with the following items: İÇ KONTROL, KALİTE, AKADEMİK BİRİMLER, PERSONEL, ÖĞRENCİ, LİSANSÜSTÜ PROGRAMLAR, DEĞİŞİM PROGRAMLARI, LABORATUVARLARIMIZ, İHTİSASLAŞMA, SIFIR ATIK ve ENERJİ VERİMLİLİĞİ, SIKÇA SORULAN SORULAR, İLETİŞİM, BASINDA BİZ, and Bize Ulaşın. The 'Bize Ulaşın' link is highlighted in blue. The main content area features a large banner with the text 'Gelecek Barü'de Başlıyor' and a 'Tıklayınız' button. Below the banner, there is a 'HABERLER' section with several news items, including a photo of a person in a red jacket and a photo of a person in a blue jacket. The URL 'https://form.bartın.edu.tr/sbf/bize-ulasin.html' is visible at the bottom left.

Açılan sayfada bulunan formu doldurarak bize ulaşabilirsiniz.

The screenshot shows the 'Bize Ulaşın' form on the Bartın University website. The form is titled 'Bize Ulaşın' and is located on the page of the Faculty of Health Sciences. The form fields are: T.C. Numaranız, İsim, Soyisim, Telefon No, Size Ulaşabileceğimiz E-Posta Adresiniz, Konu, and Mesaj. The form is currently empty.

## 15.1. Üniversitemizin Sosyal Medya Hesapları

Üniversitemizle ilgili güncel duyurulardan haberdar olmak için sosyal medya hesaplarımızı takip edebilirsiniz.



[Bartın Üniversitesi](#)



[Bartın Üniversitesi](#)



[Bartın Üniversitesi](#)



[Bartın Üniversitesi](#)



### Sağlık Bilimleri Fakültesi



@bartinsaglik



@bartinsaglik

### Hemşirelik Bölümü



@bartinsbfhem



@bartinsbfhem

### Sosyal Hizmet Bölümü



@sbfsosyalhizmet

### Ebelik Bölümü

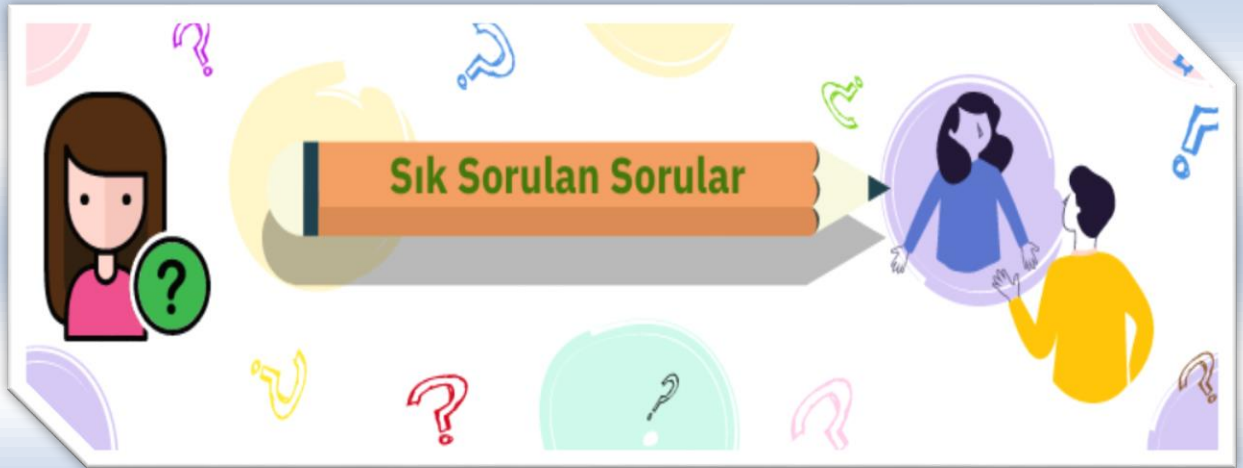


@bartinebelik



@BartınEbelik

## 16. SIK SORULAN SORULAR



- Bölümümüzde hangi eğitimleri alıyoruz?  
Hemşirelik Bölümü'nde dört yıllık eğitim öğretim sürecinde "Hemşirelikte Çekirdek Eğitim Programı" kapsamında, iç hastalıkları hemşireliği, cerrahi hastalıkları hemşireliği, çocuk sağlığı ve hastalıkları hemşireliği, kadın doğum hastalıkları hemşireliği gibi temel zorunlu dersler bulunmaktadır. Bu dersler, teorik ve uygulamalı olarak gerçekleştirilmektedir. Hemşirelik Bölümü'nde eğitim öğretim sürecinde yer alan derslere <https://hemsirelik.bartın.edu.tr/dersler.html> adresinden ulaşabilirsiniz.

Sosyal Hizmet Bölümü'nde dört yıllık eğitim öğretim sürecinde sosyal hizmete giriş, psikoloji, sosyoloji, insan davranışı ve sosyal çevre, sosyal hizmette kuram ve çerçeveler, ekonomi gibi temel zorunlu derslerin yanında, psikodrama, demografi, aile sosyolojisi, bireyi tanıma teknikleri gibi seçmeli dersler bulunmaktadır. Sosyal Hizmet Bölümü'nde eğitim öğretim sürecinde yer alan derslere <https://sosyalhzmt.bartın.edu.tr/dersler.html> adresinden ulaşabilirsiniz.

- Derslerimizin uygulamalarını nerelerde gerçekleştirebiliyoruz?  
Derslerimizi yürütmek için güz ve bahar yarı yıllarında üniversitemiz ve fakültemizde bulunan anatomi mesleki laboratuvarlarımızda, Bartın İl Sağlık Müdürlüğü'ne bağlı hastanelerde, aile sağlığı merkezlerinde, Millî Eğitim Bakanlığı'na bağlı okullarda, rehabilitasyon merkezlerinde, huzurevlerinde, öğrencilerimiz yıl içi uygulamalarını gerçekleştirebilmektedirler.
- İhtiyaç duyduğumuzda iletişimi hangi yollarla sağlayabiliriz?  
Fakültemizde öğrenci merkezli bir anlayış olup öğrenci temsilcimiz, bölüm kurulu, fakülte kurulu, fakülte danışma kurulu gibi kurullarda öğrencilerimizi temsil etmektedir. Bunun yanı sıra dekanlığımız dönem başı ve dönem sonu olmak üzere yılda en az dört kez öğrencilerimizin dilek istek ve şikayetlerini dinlemekte ve bunlara çözüm aramaktadır.
- Ders programları ve ders içerikleri ile ilgili sorunlarımı nerede çözebilirim?  
Ders programları, ders içerikleri ve ders seçme gibi konularda yaşadığınız sorunlarda bağlı olduğunuz danışman öğretim üyemiz/elemanımıza danıştığınızda sorununuzu çözmeye sizlere yardımcı olacaktır.

Bunlar dışında, kayıt, ders seçimi, öğrenci belgesi, kayıt dondurma, disiplin suçu vb. aklınıza takılan sorulara [SIK SORULAN SORULAR](#) kısmından ulaşabilirsiniz.

**SAĐLIK BİLİMLERİ FAKÜLTESİ**  
**AİLESİNE HOŞGELDİNİZ**

**“BİRLİKTE BAŞARIYORUZ”**