

Hakkımızda

Sosyoloji, toplumsal gerçekliği araştıran modern bir sosyal bilim dalıdır. Bu bağlamda çok çeşitli olan toplumsal etkileşimler, birbirinden farklı teoriler, yaklaşımlar, metotlar ve tekniklerle incelenir.

Ülkemizde sosyoloji hem Batı'da yaşanan tarihsel olaylara paralel olarak gelişen sosyolojik yaklaşımları hem de kendi kültür coğrafyasında meydana gelen olayları açıklamak ve anlamlandırmak amacıyla yeni araştırma ve yaklaşımların ortaya çıkmasını sağlayacak bir çabanın içindedir.

Bartın Üniversitesi Sosyoloji Bölümü'nün vizyonu, çözüm odaklı bir yaklaşımla toplumsal sorunlara yönelik araştırmalar gerçekleştiren, alandaki birikime katkıda bulunan ve verdiği eğitim ile öğrencilerine toplumsal sorumluluk duygusunu aşılayan bir bölüm olmaktır.

Bölümümüz 2010 yılında Bartın Üniversitesi Edebiyat Fakültesi bünyesinde kurulmuştur. 2010-2011 eğitim öğretim yılında ilk lisans öğrencilerini almaya başlamıştır.

Bölüm; Genel Sosyoloji ve Metodoloji, Uygulamalı Sosyoloji, Kurumlar Sosyolojisi ve Sosyometri olmak üzere 4 anabilim dalından oluşmaktadır. Yüksek lisans programı ise 2019-2020 eğitim öğretim yılında açılmıştır.

Sosyoloji bölüm mezunları; sosyolog olarak çeşitli kurum ve kuruluşlarda, özellikle bakanlıklarda, sivil toplum kuruluşlarında, insan kaynakları ve personel yönetiminde, sosyal hizmetlerde (hastaneler, toplum merkezleri v.b.), araştırma şirketlerinde (kamuoyu yoklamaları, pazar araştırmaları), reklam sektöründe, basın-yayın alanında, müzelerde, kültür organizasyonlarında (sinema, tiyatro belgeselcilik vb.) görev alabilmekte; kamu ve özel sektörde planlama ve danışmanlık; UNDP, WB, UNICEP, ILO gibi uluslararası kuruluşlarda danışmanlık yapabilmekte; ayrıca aile danışmanlığı sertifikası olarak aile danışmanı, pedagojik formasyon eğitimi olarak felsefe gurubu öğretmeni ve yüksek lisans/doktora eğitimi olarak üniversite-lerde akademik personel olarak çalışabilmektedirler.

İletişim için



Bartın Üniversitesi Edebiyat Fakültesi
Sosyoloji Bölümü, Kutlubey Kampüsü
74100 Merkez/ BARTIN



sosyoloji@bartin.edu.tr



+90 378 501 10 00 dahili : 1225



<https://sosyoloji@bartin.edu.tr/>



https://www.instagram.com/bu_sosyoloji/



<https://www.instagram.com/bartinsosyolojikulubu/>



<https://twitter.com/BUSosyoloji>



**BARTIN
ÜNİVERSİTESİ**
Edebiyat Fakültesi
Sosyoloji Bölümü

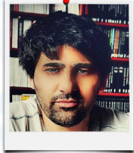




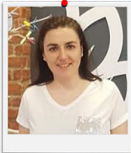
Akademik Kadromuz



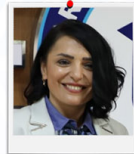
Doç.Dr. (Bölüm Başkanı)
Birgül KOÇAK OKSEV



Doç.Dr.
Sefer Yetkin IŞIK



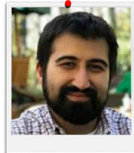
Doç.Dr.
Berna FİLDİŞ



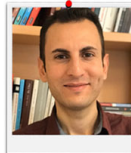
Doç.Dr.
Hicran KARATAŞ



Doç.Dr.
Fethi NAS



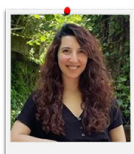
Dr. Öğr.Üyesi
Sezer ŞİMŞEK



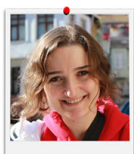
Dr. Öğr.Üyesi
Alkan ÜSTÜN



Arş.Gör.
Ayşe SERT



Arş.Gör.
İnci AYDOĞAN



Arş.Gör.
Emine AKÇELİK



Öğrenci Değişim Programlarımız

Öğrencilerimiz Erasmus+, Mevlana ve Farabi öğrenci değişim programlarıyla yurtdışındaki yüksek öğretim kurumlarında eğitim alma şansına sahiptir.



Yandal ve Çift anadal

Bölümümüz öğrencilerine Psikoloji ve Felsefe Bölümleri ile yandal ve çift anadal imkanı sağlamaktadır.

SOSYOLOJİ BÖLÜMÜ



**BARTIN
ÜNİVERSİTESİ**