

BARTIN ÜNİVERSİTESİ



SAĞLIK KÜLTÜR

VE

SPOR DAİRE BAŞKANLIĞI

FAALİYET RAPORU

(2014 YILI)

2008

İÇİNDEKİLER

Üst Yönetici Sunuşu

A.TEŞKİLAT ŞEMASI

B.GENEL BİLGİLER

- Misyon ve Vizyon
- Yetki Görev ve Sorumluluklar

C. İDAREYE İLİŞKİN BİLGİLER

- C1. Fiziksel Yapı
- C2. Beslenme Yapısı
- C3. Yemekhane Alan ve Kapasiteleri
- C4. Yemek Sayıları
- C5. Kantin ve Fotokopi Çekim Odaları
- C6. Teknolojik Kaynaklar

D. İNSAN KAYNAKLARI

E. BÜTÇE VE HARCAMALAR

- E1.2014 Yılında Yapılan İhaleler

F. SUNULAN HİZMETLER

- F1.Öğrencilere Sağlanan Kolaylıklar
 - Engelli Öğrencilere Sağlanan Kolaylıklar
 - Barınma, Sağlık, Yemek, Ulaşım Hizmetleri
- F2.MEDİKO Sosyal Merkezi Hizmetleri
- F3.Akademik Danışmanlık Desteği ve Spor Kulüpleri
- F4.Öğrenci Konseyinin Faaliyetleri ve Öğrencilerin Yönetime Katılımı

G. SPOR,KÜLTÜR VE SANAT ETKİNLİKLERİ

- a.Spor
- b.Kültürel Faaliyetler
- c.Sanat
 - Konser
 - Tiyatro
 - Sinema
 - Sergi

H. KARIYER PLANLAMA DESTEĐİ

I.EĐİTİM, ÖĐRETİM VE BİLİMSEL ÇALIŐMALAR

- 1.Eđitim ve Öđretim Faaliyetleri**
- 2.Öđrencilere Sađlanan İmkanlar**
- 3.Öđrencilere Sađlanan Staj İmkamı**
- 4.Spor Kulüplerinin yaptığı Faaliyetler**

İ.AMAÇ VE HEDEFLER

A.Hedefler

B.GZFT Analizi

- Güçlü Yönler**
- Zayıflıklar**
- Fırsatlar**
- Tehditler**

EKLER

- Tesis, Makine ve Cihazlar Listesi
- Demirbaşlar Listesi
- İç Kontrol Güvence Beyanı



SUNUS

Dairemiz; Üniversitelerde hizmet verdiği kesimin bütünü için bir sağlık kuruluşu, öğrencilerin sosyal, kültürel danışma ve rehberlik ile spor ihtiyaçlarını karşılayan bir hizmet birimi ve aynı zamanda eğitim-öğretimin desteklenmesi amacıyla bu alanda uygulama ve araştırmaların yapıldığı bir uygulama dairesidir.

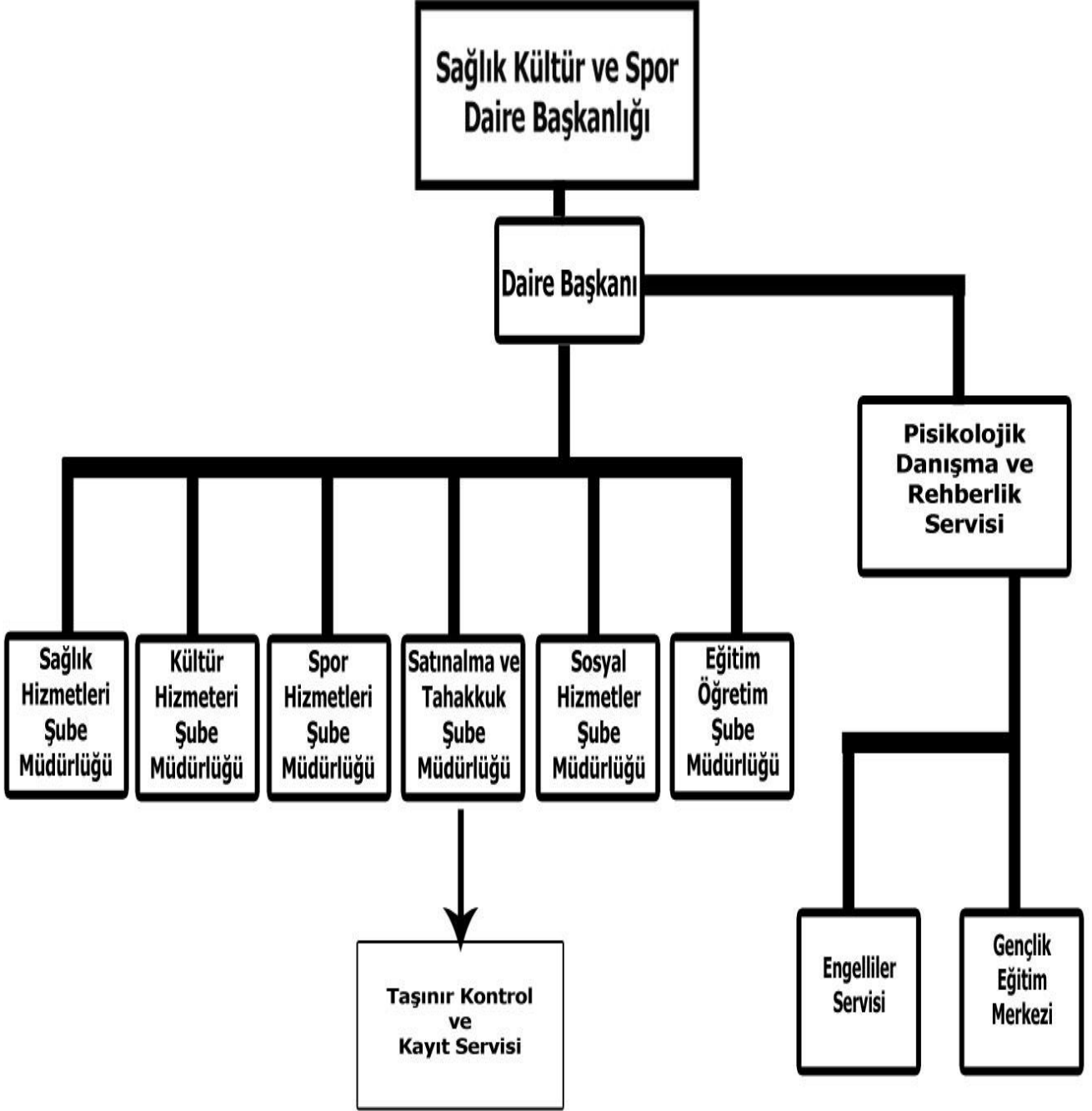
Kamu Mali Yönetim Kontrol Kanununa dayanılarak hazırlanan bu rapor; Üniversitemiz öğrenci ve personeline yönelik hizmetlerin, daha verimli hale dönüştürülebilmesi için, gelecek yıllarda ulaşmak istenen hedeflerin ve yapılması düşünülen faaliyetlerin bir plan ve program çerçevesinde gerçekleştirilebilmesine yönelik çalışmaları kapsar.

Halil İbrahim YILDIZ

Sağlık Kültür ve Spor Dairesi Başkanı

1-TEŞKİLAT ŞEMASI

Tablo 1. Sağlık Kültür ve Spor Dairesi Başkanlığı Teşkilat Şeması



2-GENEL BİLGİLER

A. MİSYON VE VİZYON

-MİSYON

Öğrencilerimizin ve personelimizin beden ve ruh sağlıklarını korumak, topluma yararlı bireyler haline getirmek amacıyla; çağdaş yöntemlerle yeterli ve kaliteli düzeyde beslenme, barınma, sağlık, kültür, spor, psikolojik danışma ve rehberlik hizmetlerini çağın gereklerine uygun olarak modern mekânlarda sunmak, sosyal ihtiyaçlarını karşılamaktır.

-VİZYON

Sürekli gelişmeyi ve daha iyi hizmeti esas alan, tüm yerleşkelerinde, beslenme, barınma, sağlık, kültür ve spor hizmetlerinin sunulduğu, sosyal, yaşamsal aktivitelerin hayata geçirildiği, tercih edilen, taleplere cevap verebilen, kaynaklarını verimli kullanan, bilgi ve teknoloji ile donatılmış kalite odaklı öncü bir Daire Başkanlığı olmaktadır.

B. GÖREV, YETKİ VE SORUMLULUKLAR

2547 sayılı Yükseköğretim Kanununun 46. ve 47. Maddeleri uyarınca kurulan Sağlık, Kültür ve Spor Dairesi Başkanlığı; Üniversitelerde hizmet verdiği kesimin bütünü için bir sağlık kuruluşu, öğrencilerin sosyal, kültürel, beslenme ve spor ihtiyaçlarını karşılayan bir hizmet birimi ve aynı zamanda eğitim-öğretimin desteklenmesi amacıyla bu alanda uygulama ve araştırmaların yapıldığı bir uygulama dairesidir.

- ✓ Sağlık hizmetlerini Genel Sağlık Sigortası mevzuatına uygun yürütür, Aile Sağlığı Hekimliği ile de koordinasyonlu olarak mediko faaliyetlerini yürütülmesini sağlar.
- ✓ Üniversitemiz personeli ile bakmakla yükümlü oldukları yakınları ve yasalarla belirlenmiş koşulları taşıyan öğrencilerin sağlık sorunlarının çözülmesi için gerekli tedbirleri alır.
- ✓ Personel ve öğrencilerin ilgi alanlarına göre kültür ve spor alanlarında çalışmalar ve gösteriler düzenler.
- ✓ Öğrencilere burs ve kredi, beslenme, çalışma, dinlenme, boş zamanlarını değerlendirme ve iş bulma alanlarında yardımcı olacak hizmetlerde bulunur.
- ✓ Psikolojik danışmanlık ve rehberlik hizmetleri yapar, öğrencilerin kişisel ve ailevi sorunlarını çözümlenmeye çalışır.
- ✓ Hizmet alanına giren konularda araştırma ve uygulamalar yapar, yaptırır ve gerekli gördüklerini yayınlar.
- ✓ Hizmet veren meslek elemanlarının yetişme ve gelişmelerini sağlamak için hizmet içi eğitim programları düzenler.
- ✓ Personel ve öğrencilere yönelik geziler düzenlemek ve sosyal ihtiyaçlarının karşılar.
- ✓ Görev alanı içerisine giren konularla ilgili üniversitemiz öğrencileri ile ilgili satın alma iş ve işlemlerini yürütmek.
- ✓ Üniversitemizde engellilere yönelik fiziki düzenlemelerin (rampalar, engelli tuvaletleri, asansörler, engelli otoparkları gibi) yapılması için ilgili birimlerle koordinasyonu sağlamak
- ✓ Bütün bu hizmetlerin görülmesi için gerekli olan öğrenci kantin ve kafeteryaları, okuma salonları ile toplantı, sinema ve tiyatro salonları, spor salon ve sahaları, kamp yerleri sağlar, bu ve benzeri diğer tesisleri kurar, kiralar, işletir veya işlettirir. Bu amaca yönelik olarak üniversitenin diğer birimleri ve üniversite dışındaki kuruluşlarla işbirliği içinde çalışır, döner sermaye işletmeleri kurar.

C. İDAREYE İLİŞKİN BİLGİLER

C1-FİZİKSEL YAPI

Başkanlığımız, ilgili kanun ve yönetmeliklerle verilen görev, yetki ve sorumlulukları kapsamında hizmet vermektedir. Bu amaçla, üniversitemiz kampüsünün çeşitli yerlerinde fiziki alan ve mekânları mevcuttur. Söz konusu mekânlar; öğrenci kulüplerine ait çalışma ofisleri, sosyal alanlar, spor alanları, yemekhaneler, konferans salonu ve tüm bu birimlerde yürütülen hizmetlerin sevk ve idaresinin yapıldığı idari bürolardan oluşmaktadır. Söz konusu alanların sayı ve kapasiteleri aşağıdaki tablolarda gösterilmiştir.

Tablo 2. Toplantı, Konferans Salonları, Çalışma Alanları ve Kapasiteleri

SALON ADI	ALAN (m²)	KAPASİTE
Toplantı Salonu	19,25	Öğrenci Konsey Odası
Toplantı Salonu	19,25	Öğrenci Kulüpler Ortak Alanı
Çalışma Odası	30.25	Müzik Topluluğu Odası
Çalışma Odası	19.25	Spor Kulübü Odası
Çalışma Odası	19.25	Bilim ve Teknoloji Kulübü Odası
Kulis	10,75	Misafirler İçin
Kulis	13,90	Misafirler İçin
Kulis	14,21	Misafirler İçin
Konferans Salonu	230	230 kişi

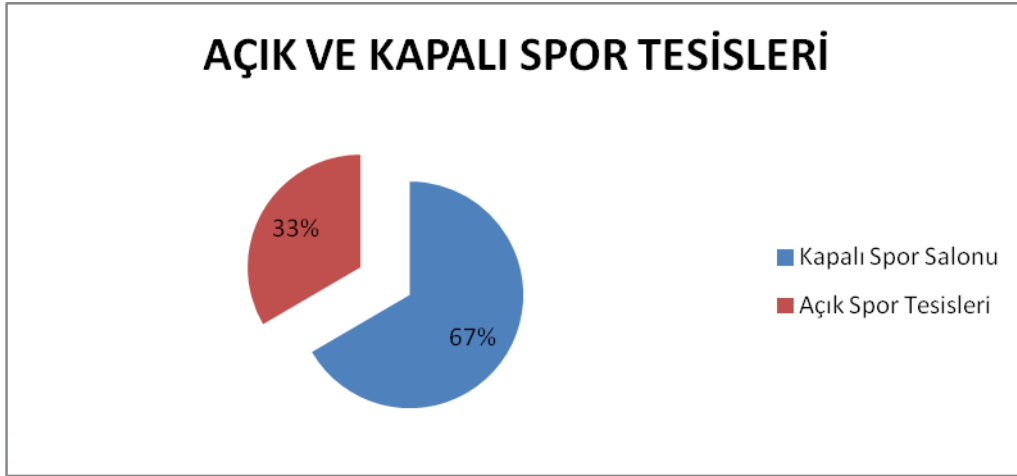
Tablo 3. Spor Alanları ve Kapasiteleri

ALAN	TESİS SAYISI	ALAN (m²)	KAPASİTE
Kapalı Spor Tesisi	1	1.156	875
Açık Spor Tesisi	1	580	350

Tablo 4. İdari Personel Hizmet Alanları ve Kapasiteleri

ALAN	BÜRO ODA SAYISI	ALAN (m²)	KİŞİ SAYISI
İdari Personel Hizmet Alanı	6	121.8	11
MEDİKO Personel Hizmet Alanı	7	98.3	5
Depo	1	6	-
Depo (Temizlik Malzemeleri)	1	1.3	-
Depo (Tıbbi Malzemeleri)	1	5.8	-

Grafik 1. Açık ve Kapalı Spor Alanları Yüzde Oranı



C2-BESLENME HİZMETLERİ

Sağlık, Kültür ve Spor Dairesi Başkanlığı; Üniversitemiz öğrenci, akademik ve idari personellerine öğle yemeği verilmesi işini organize etmektedir. Yemek yiyen öğrencilerin özelliklerini baz alarak enerji ihtiyaçlarını karşılayan yeterli ve dengeli beslenme ilkelerine uygun, mevsim özelliklerine göre Diyetisyen kontrolünde aylık menüler planlamaktadır.

C3-YEMEKHANE ALAN VE KAPASİTELERİ

Tablo 5.Yemekhane ve Mutfak Alanları ve Kapasiteleri

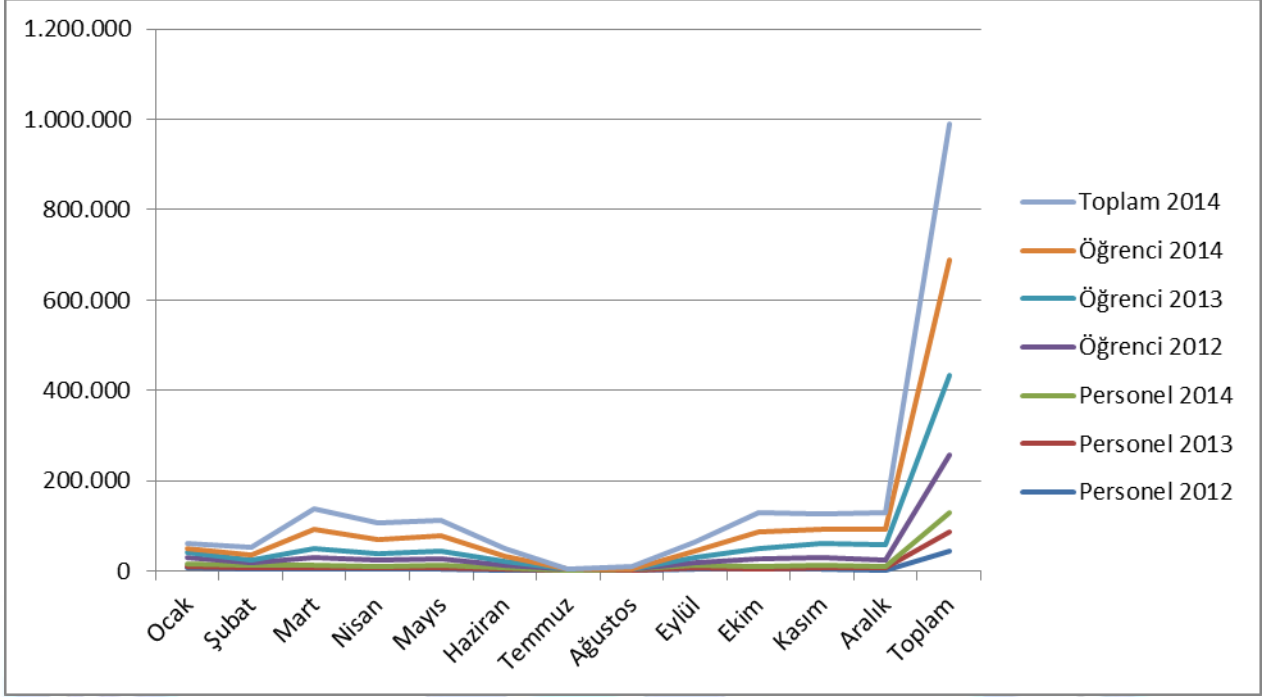
ALAN	SAYI	ALAN (m²)	KAPASİTE
Öğrenci Yemekhanesi(Ağdacı Kampüsü)	1	380.25	396
İdari Personel Yemekhanesi (Ağdacı Kampüsü)	1	114.50	90
Lokal(Akademik ve İdari Personel Yemekhanesi) (Ağdacı Kampüsü)	1	161.50	100
Mutfak (Ağdacı Kampüsü)	1	294.8	38
MYO Akademik ve İdari Personel Yemekhanesi	1	160	30
MYO Öğrenci Yemekhanesi	1	74	120
Kutlubey Kampüsü Akademik ve İdari Personel Yemekhanesi(Kantinle Ortak Kullanım)	1	250,06	48
Kutlubey Kampüsü Öğrenci Yemekhanesi(Kantinle Ortak Kullanım)	1	250,06	150

C4-YEMEK SAYILARI

2013-2014 YILI YEMEKHANE YEMEK YİYEN PERSONEL VE ÖĞRENCİ SAYILARI

	Personel 2012	Personel 2013	Personel 2014	Öğrenci 2012	Öğrenci 2013	Öğrenci 2014	Toplam 2014
Ocak	8.760	3.153	3.366	15.021	10.373	9.025	12.391
Şubat	4.214	3.831	4.805	6.884	5.159	11.624	16.429
Mart	3.855	4.162	4.638	17.191	21.327	41.855	46.493
Nisan	3.863	3.787	4.215	11.594	15.490	32.066	36.281
Mayıs	4.240	3.758	4.215	14.665	18.647	32.066	36.281
Haziran	2.511	3.178	3.446	4.785	7.132	12.929	16.375
Temmuz	1.811	1.088	396	243	116	104	500
Ağustos	962	1.704	2.670	120	169	536	3.206
Eylül	4.331	4.597	4.084	6779	12.080	13.970	18.054
Ekim	3.582	2.695	3.794	17.117	23.906	36.884	40.678
Kasım	4.538	4.087	4.029	18.877	30.555	31.091	35.120
Aralık	3.136	4.000	3.326	15.334	32.000	34.006	37.332
Toplam	45.803	40.040	42.984	128.610	176.954	256.156	299.140

**Grafik-2 2014 Yılı Yemekhanelerde Yemek Yiyen Öğrenci ve Personel Sayılarının
Grafiksel Dağılımı**



C5-KANTİN VE FOTOKOPİ ÇEKİM ODASI ALANLARI

Tablo 7- Kantin/Fotokopi Çekim Odası m² ve Kapasiteleri

ALAN	SAYI	ALAN (m ²)	Kapasite
Kantin (Mühendislik Fakültesi – İ.İ.B.F. Binası)	1	208.10	100
Kantin (BESYO Binası)	1	171.40	75
Kantin (Orman Fakültesi Binası)	1	263.00	150
Kutlubey Kampüsü –Sayısal Derslik Binası Kantini	1	250,06	150
Fotokopi Çekim Odası	1	18.90	10

Kantinlerimizin ihaleleri yapılmış olup, öğrencilerin ders saatleri boyunca hizmet vermektedir. Kantinlerimizin bulunduğu okullarda oluşturulmuş Kantin ve Kafeterya Denetleme Komisyonları tarafından kantinlerin satmakta olduğu emtiaların fiyatlarından, ürünlerin gıda yönetmeliklerine uygunluğuna kadar, çalışan personelin sağlık denetimi ve mekânların sağlık uygunluğuna kadar periyodik olarak denetimleri yapılmaktadır

Tablo 8. Kantin

ALAN	SAYI	ALAN (m ²)	Muhammen Bedel	İlk Yıl Kira Bedeli	Sözleşme Tarihi ve Kiracı Adı Soyadı
Kantin (Mühendislik Fakültesi –İ.İ.B.F. Binası)	1	208.10	35.262,00	49.000,00	04/03/2013 Ahmet Murat GÜLAY
Kantin (BESYO Binası)	1	171.40	32.590,00	32.620,00	05/03/2013 Ayhan TEPE
Kantin (Orman Fakültesi Binası)	1	263.00	19.200,00	33.500,00	30/10/2013 Mustafa Bayram BAYKAL
Kutlubey Kampüsü – Sayısal Derslik Kantini	1	250,06	12.500,00	14.000,00	30.09.2014 Ayhan TEPE
Fotokopi Çekim Odası	1	18,90	7.200,00	18,900,00	19.03.2014 Ayhan TEPE

C6-TEKNOLOJİK KAYNAKLAR

Tablo 13. Teknolojik Kaynaklar

	2014
Masa Üstü Bilgisayar	26
Taşınabilir Bilgisayar	2
Tablet	-
Toplam	28

Tablo 14. Diğer Bilgi ve Teknolojik Kaynaklar

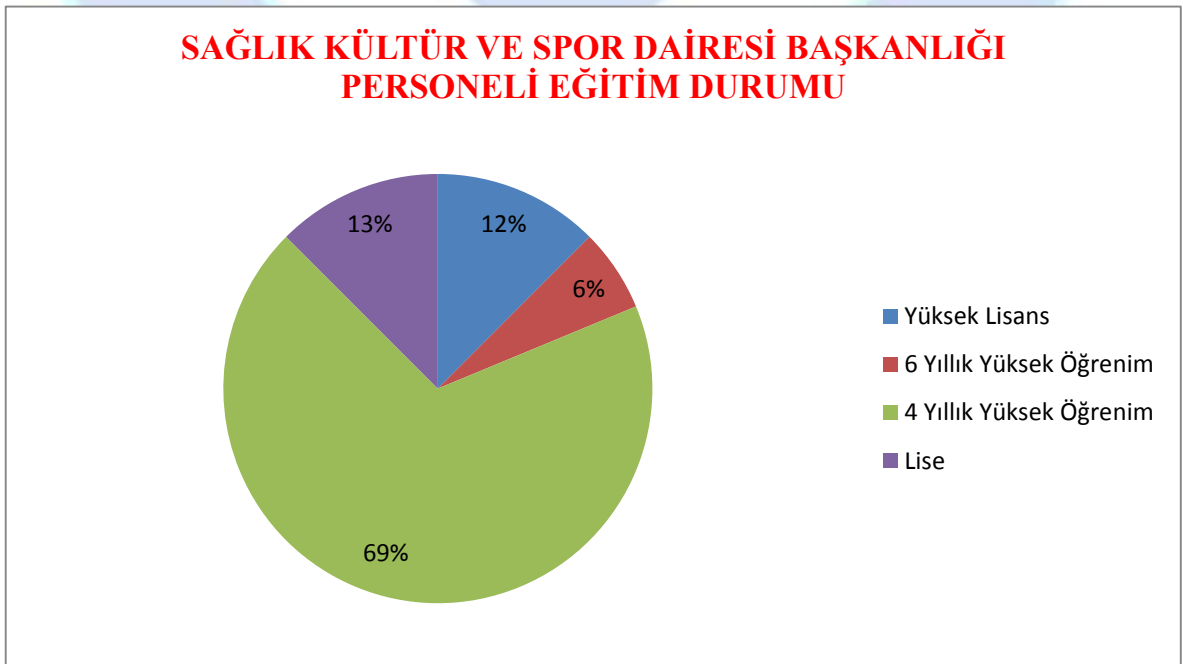
Cinsi	İdari Amaçlı (Adet)	Toplam
Projeksiyon	1	1
Video	-	-
Tepegöz	-	-
Yazıcılar	11	11
Barkod okuyucu	-	-
Baskı Makinesi	-	-
Fotokopi Makinesi	1	1
Fotoğraf Makinesi	-	-
Faks	2	2
Kameralar	-	-
Televizyonlar	1	1
Episkop	-	-
Tarayıcılar	1	1
Miroskop	-	-
Slayt Makinesi	-	-

D.İNSAN KAYNAKLARI

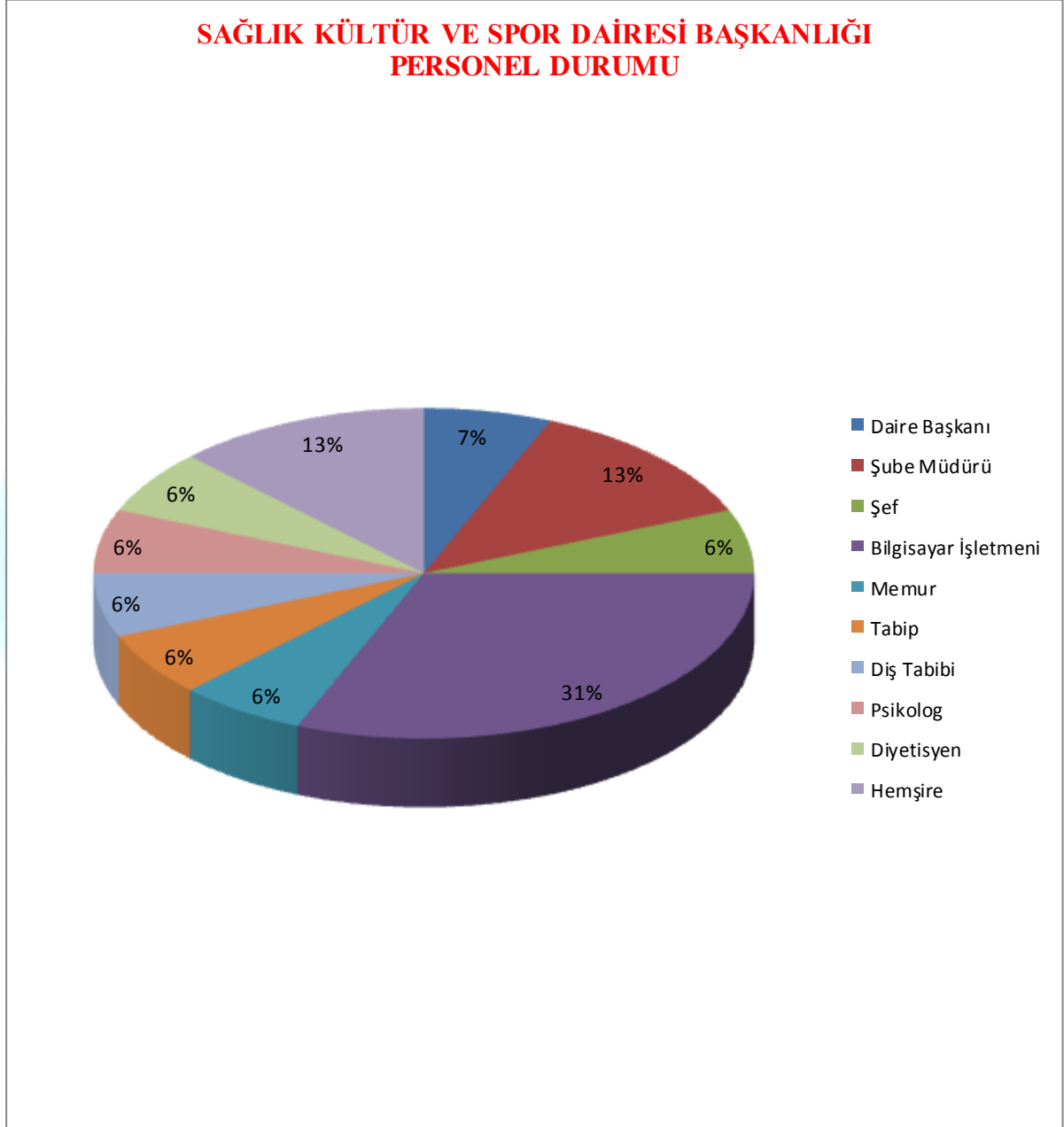
Tablo 9. Personel Durumu (Çalıştıkları Pozisyonlara Göre)

S.NO	POZİSYONU	SAYI
1	Daire Başkanı	1
2	Şube Müdürü	2
3	Şef	1
4	Bilgisayar İşletmeni	5
5	Memur	1
6	Tabip	1
7	Diş Tabibi	1
8	Psikolog	1
9	Diyetisyen	1
10	Hemşire	2
TOPLAM		16

Grafik 3. Çalışan Personelin Eğitim Durumu Grafiği



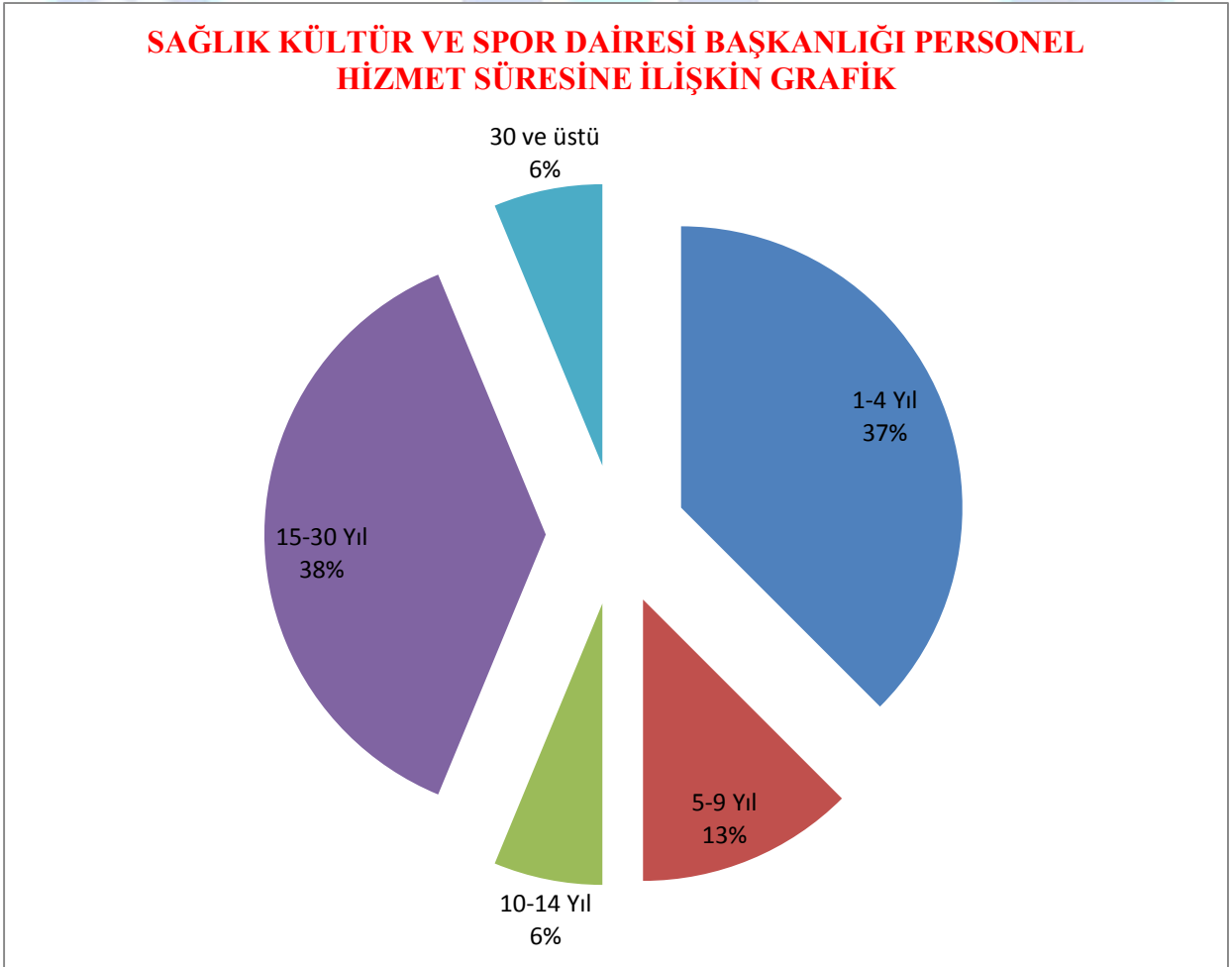
Grafik 4. Personel Durumu Grafiđi



Tablo 10. Çalışan Personelin Eğitim Durumu Yüzde Oranları

Eğitim Durumu/Mezuniyet	Personel Sayısı
Yüksek Lisans	2 Personel (% 12)
6 Yıllık Yüksek Öğrenim	1 Personel (% 6)
4 Yıllık Yüksek Öğrenim	11 Personel (% 69)
Lise	2 Personel (% 13)
GENEL TOPLAM	16 Personel

Grafik 5. Çalışan Personelin Hizmet Sürelerine İlişkin Grafik



Tablo 11. Çalışan Personelin Hizmet Sürelerine Tablo

	1-4 Yıl	5-9 Yıl	10-14 Yıl	15-30 Yıl	30 ve üstü
Kişi Sayısı	6	2	1	6	1
Yüzde	%37	%13	%6	%38	%6

Tablo 12. Çalışan Personelin Cinsiyet Oranları Tablosu

KADIN / ERKEK	Çalışan Personel Sayısı
KADIN	8 Personel (% 50)
ERKEK	8 Personel (% 50)
Genel Toplam	16 Personel

E-BÜTÇE ve HARCAMALAR

Tablo 13-Sağlık Kültür ve Spor Dairesi Başkanlığı 2014 Yılında Yapılan Harcamalar

Hesap Ayrıntı Adı	Harcama Kalemi	Tutar
Kısmi Zamanlı Öğrenci Çalıştırma (02 Ocak-25 Aralık 2014) 289 Öğrenci Kısmi Zamanlı olarak çalışmıştır.	09.6.00.07-2-01.4.01.05	252.838,90
Tüketime Yönelik Mal ve Malzeme Alımları Öğrenci Kimlik Kartı Basımı (3500 adet), Bülten, Yemek Fişi ve Tanıtım Kitapçığı Basımı.	09.6.00.00-2-03.2	68.129,07
Tüketime Yönelik Mal ve Malzeme Alımları Kapaklı Dosya, Karton Çanta, Elyaf Çanta, Toner Malzemesi, Temizlik Malzemeleri ve Bülten Basımı	09.6.00.07-2-03.2	59.424,69
Diğer Hizmet Alımları Öğrenci Kulüpleri Faaliyetleri, Bahar Şenliği ve Mezuniyet Töreni	09.6.00.06-2-03.5	238.244,66
Tüketime Yönelik Mal ve Malzeme Alımları Bilim ve Teknoloji Kulübüne Malzeme ve Cihaz alımı, Konferans Salonuna/Öğrenci Kulüplerine/Mezuniyet Törenine İçecek (Su) alımı, Öğrenci Kulüplerine davetiye, broşür basımı, Spor Kulübüne Spor Malzemesi alımı.	09.6.00.06-2-03.2	114.039,78
Hizmet Alımları (Telefon Ödemeleri, İşçi alımı ve Noter Masrafları, KİKİ ve Gazete İlan Giderleri)	09.6.00.00-2-03.5	8.099,98
Tüketime Yönelik Mal ve Malzeme Alımları(Medikal Malzeme Alımı	09.6.00.05-2-03.2	12.087,48
Vizesi Geçici İşçi Alımları (6 işçi)	09.6.00.07-2-01.4.1.1	14.154,11
Diğer Dayanıklı Malzeme ve Büro-İş Yeri Malzeme Alımları Konferans Salonuna Güç Kaynağı/Mikrofon Alımı, Mediko Sosyal Merkezine Güç Kaynağı/Bekleme koltuğu alımı, Nebulizatör Cihazı alımı, EKP Cihazı alımı, İdari Büroya Camlı evrak dolabı alımı, Öğrenci Yemekhanesine, Personel ve İdari Lokalde bulunan KİOSK Makinelerine Güç Kaynağı alımı.	09.6.00.07-2-03.7	73.770,34
Yiyecek Alımları	09.06.00.03-2-03.02	1.357.839,64
Yurtiçi Geçici Görev Yollukları	09.06.00.00-2-03.03	10.613,50
Katkı Payı İadeleri (40 Öğrenci)	-	25.221,28
Sosyal Güvenlik Primi Ödemeleri (3394 Öğrenci)	-	28.002,25

E1-2014 YILINDA YAPILAN İHALELER

Tablo -Sağlık Kültür ve Spor Dairesi Başkanlığı 2014 Yılında Gerçekleştirilen İhaleler

S.No	İşin Adı	Yaklaşık Maliyet	Sözleşme Bedeli
1	Yemek Alımı İhalesi(300.000 adet)	1.767.375,00	1.333.750,00
2	Yemek Alımı İhalesi(25.000 adet)	150.083,33	149.500,00
3	Kutlubey Kampüsü Sayısal Derslik Kantini İhalesi	12.500,00	14.000,00
4	Fotokopi Çekim Odası İhalesi	7.200,00	18.900,00
5	6. Mezuniyet Töreni Organizasyonu	25.000,00	33.000,00
TOPLAM		1.962.158,33	1.549.150,00

F-SUNULAN HİZMETLER

F1-Öğrencilere Sağlanan Kolaylıklar

1. Engelli Öğrencilerin Sayısı, Kategorisi ve Bu Öğrencilere Sağlanan Kolaylıklar

Üniversitemizde işitme kaybı yaşayan, yürüme engelli ve görme engelli kategorisinde olmak üzere 9 engelli öğrencimiz ile ortopedik engelli 2 idari personelimiz bulunmaktadır.

Engelliler için mevcut kampüsümüzde rampalar yapıldı ayrıca İİBF ve Mühendislik Fakülteleri Binasına engelli asansörü bulunmaktadır.

2. Barınma, Sağlık, Yemek, Ulaşım Hizmetleri

Üniversitemizin barınma hizmeti sunan tesisi yoktur. Ancak Bartın Üniversitesi yurt binası 3000 m² lik bir alanda kurulmuş olup, Kredi ve Yurtlar Kurumunun mevcut yurt kapasitesi 860'tır. Bunun yanında, özel yurt ve pansiyon olarak 400 dolayında bir kapasite vardır.

Üniversitemiz Mediko-Sosyal merkezinde 1 Doktor, 1 Diş hekimi, 1 Diyetisyen, 1 Psikolog ve 2 Hemşire ile öğrenci, personel ve personelin bakmakla yükümlü bulunduğu yakınlarına sağlık hizmeti verilmektedir.

Üniversitemizde tüm öğrencilerimiz ve personelimiz için 1 öğünde 4 çeşit yemekten oluşan (tabldot usulü) öğle yemekleri idaremizce sübvansede edilerek sunulmaktadır. Yemekler Diyetisyen ve Gıda Mühendisi kontrolü ve gözetiminde Üniversitemiz Merkez Mutfağında pişirilerek servisi sunulmaktadır. Ayrıca merkez kampüsümüzde ikinci öğretim öğrencileri için akşam yemekleri de ihale kapsamına alınarak sunum yapılması sağlanmıştır. Mevcut kampüs ile Bartın Meslek Yüksekokulu, Ulus ve Kurucaşile İlçelerindeki öğrencilere (2500 kişiye günlük) bir öğünde 4 çeşit yemek olmak üzere 1,5 TL karşılığında yemek hizmeti sunulmaktadır Üniversitemiz Kampüsünde akademik personel yemekhanesi, idari personel yemekhanesi ve öğrenci yemekhanesi olmak üzere 3 adet yemek salonu mevcuttur. Kampüs dışında ise Meslek Yüksekokulu, Kutlubey Yazıcılar Kampüsü, Ulus ve Kurucaşile’de öğrencilerimize yemek servisi yapılmaktadır.

Yemekhane dışında Üniversitemiz kampüsünde 3, Kutlubey Yazıcılar Kampüsünde 1, Meslek Yüksekokulu binasında ise 1 adet kantin bulunmaktadır. Öğrencilerimiz günün 11 saati kantinlerden faydalanarak beslenme ihtiyaçlarını giderebilmektedir.

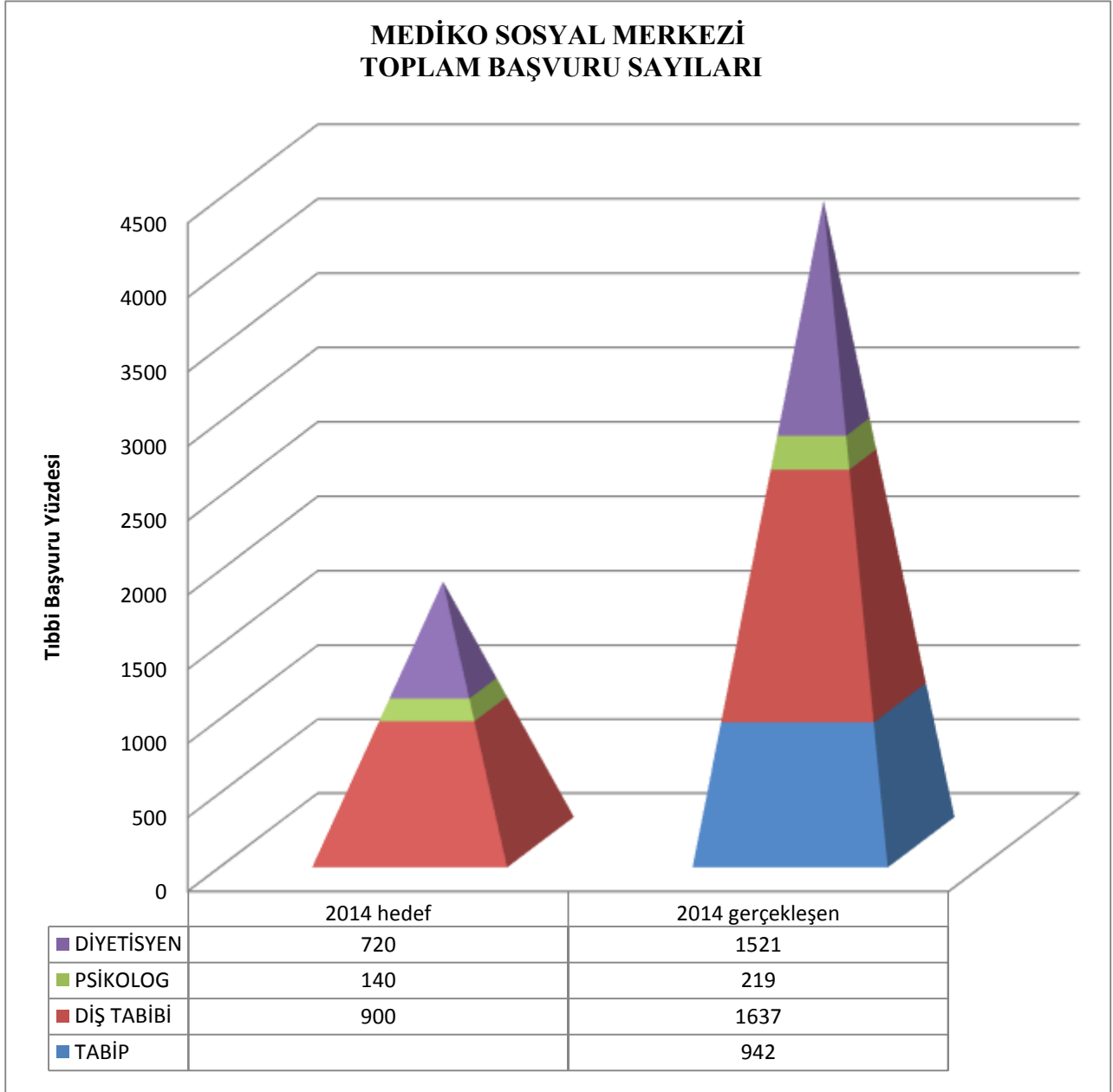
Öğrencilerin bilimsel, kültürel, teknik ve sportif faaliyetleri için ulaşım, konaklama, beslenme hizmetleri sağlanmakta veya yolluk ödemesi yapılmaktadır.

F2-MEDİKO SOSYAL MERKEZİ

Tablo 14.MEDİKO Sosyal Merkezi Yıllara Göre Başvuru Sayıları Tablosu

Mediko Sosyal Merkezi	Hemşirelere Başvuran Hasta Sayısı				Doktora Başvuran Hasta Sayısı				Diş Hekimine Başvuran Hasta Sayısı				Diyetisyene Başvuran Kişi Sayısı			TOPLAM HASTA SAYISI
	2011	2012	2013	2014	2011	2012	2013	2014	2011	2012	2013	2014	2012	2013	2014	2011-2012-2013-2014
	481	254	653	488	191	361	1289	942	283	361	825	1637	1930	1341	1521	11330

Grafik 7. MEDİKO Sosyal Merkezi Başvuru Sayıları Yüzde Oranları Grafiği



NOT: Üniversitemiz doktoru 20.09.2013-01.01.2014 tarihleri arasında doğum iznine, 03.02.2014-03.08.2014 tarihleri arasında ücretsiz izne ayrılmış 21.07.2014 tarihinde göreve başlamıştır.

Tablo 15.Diyetisyene Başvuran Hasta Sayıları Tablosu

DİYETİSYEN POLİKLİNİĞİ(2014 YILI)	HASTA SAYISI
ÖĞRENCİ	1274
AKADEMİK PERSONEL	70
İDARİ PERSONEL	148
PERSONEL YAKINI	29
TOPLAM	1521

Tablo 16.Hekime Başvuran Hasta Sayıları Tablosu

	ÖĞRENCİ	AKADEMİK PERSONEL VE YAKINI	İDARİ PERSONEL VE YAKINI	MUAYENE
TEMMUZ	-	2	1	3
AĞUSTOS	9	3	19	31
EYLÜL	42	10	18	70
EKİM	100	14	17	131
KASIM	118	6	17	141
ARALIK	164	7	19	-
TOPLAM	433	42	91	376

Tablo 17.Diş Hekimine Bařvuran Hasta Sayıları Tablosu

	ÖĐRENCİ	AKADEMİK PERSONEL VE YAKINI	İDARİ PERSONEL VE YAKINI
OCAK	42	13	9
ŐUBAT	37	5	15
MART	158	9	6
NİSAN	118	5	14
MAYIS	114	6	5
HAZİRAN	61	6	8
TEMMUZ	1	-	2
AĐUSTOS	1	7	6
EYLÜL	28	9	16
EKİM	72	7	3
KASIM	63	9	11
ARALIK	123	12	5
TOPLAM	1348	132	157

Tablo 18. Hemşirelere Başvuran Hasta Sayıları Tablosu

	ÖĞRENCİ	AKADEMİK PERSONEL VE YAKINI	İDARİ PERSONEL VE YAKINI
OCAK	15	3	13
ŞUBAT	14	3	1
MART	64	1	0
NİSAN	41	5	2
MAYIS	64	4	11
HAZİRAN	19	5	6
TEMMUZ	1	-	9
AĞUSTOS	4	2	7
EYLÜL	19	3	7
EKİM	41	-	9
KASIM	55	-	6
ARALIK	45	1	8
TOPLAM	382	27	79

Psikolojik Danışmanlık Desteği

Üniversitemiz Psikolojik Danışma ve Rehberlik Merkezi, öğrencilerin, personel ve personel yakınlarının eğitsel, sosyal ve kişisel problemleriyle baş etmelerine yardımcı olmayı amaçlayan ve kişisel gelişimlerini destekleyen bir birim olarak hizmet vermektedir.

Tablo 19. Psikoloğa Başvuran Hasta Sayıları Tablosu

Psikolog	25 Şubat 2010 Tarihinden İtibaren Öğrenci-Personel	2011 Öğrenci-Personel	2012 Öğrenci-Personel	2013 Öğrenci-Personel	2014 Öğrenci-Personel	Toplam
	40	55	121	60	219	495

F3-AKADEMİK VE SOSYAL DANIŞMANLIK DESTEĞİ

Üniversitemiz Sağlık Kültür Ve Spor Dairesi sorumluluğunda ve Akademik danışman önderliğinde kurulan 20 adet öğrenci kulübü bulunmaktadır. Bu Kulüpler;

Tablo 20. Öğrenci Kulüpleri Tablosu

Sıra No	Kulüp Adı	Görevlendirilen Akademik Danışman
1	Bilim ve Teknoloji Kulübü	Yrd. Doç. Dr. Alaaddin Metin KAYA
2	Çevre Kulübü	Öğr. Gör. Deniz ACARAY
3	Edebiyat Kulübü	Arş. Gör. Özge ÖZBAY
4	İktisadi Düşünce Kulübü	Arş. Gör. Mehmet Akif ÇALIMLI
5	Kültür Kulübü	Yrd. Doç. Dr. Yafes YILDIZ
6	Ormancılık Kulübü	Doç. Dr. Ayben KILIÇ
7	Müzik Kulübü	Öğr. Gör. Reha SARIKAYA
8	Sosyoloji Kulübü	Arş. Gör. Rıdvan ŞİMŞEK
9	Spor Kulübü	Yrd. Doç. Dr. Taner BOZKUŞ
10	Turizm Kulübü	Öğr. Gör. Tolga Fahri ÇAKMAK
11	Yönetim Bilişim Sistemleri Kulübü	Arş. Gör. Zafer BOZYER
12	İşletme Kulübü	Arş. Gör. M. Said KÖSE
13	Girişimcilik Kulübü	Arş. Gör. Sabahattin ÇETİN
14	Tarih Kulübü	Arş. Gör. Arif DEMİRER
15	Kritik ve Analitik Düşünme Kulübü	Yrd. Doç. Dr. Yunus ABDURRAHMANOĞLU
16	Etik ve Estetik Değerler	Arş. Gör. Nihat DURMAZ
17	Havacılık Kulübü	Yrd. Doç. Dr. Hülya DOĞAN
18	Tiyatro Kulübü	Yrd. Doç. Abdülmecit KARAASLAN
19	Bisiklet Kulübü	Yrd. Doç. Dr. Mustafa ARTAR
20	Bilimsel Araştırma Kulübü	Arş. Gör. Kevser Betül CEYLAN

F4- ÖĞRENCİ KONSEYİ'NİN FAALİYETLERİ VE ÖĞRENCİLERİN YÖNETİME KATILIMI

Üniversitemiz Öğrenci Konsey Başkanlığı öğrencilerin beklenti ve taleplerinin yönetime aktarılmasını sağlamaktadır. Ayrıca Üniversitemiz öğrencilerini ulusal ve uluslararası toplantılarda temsil etmektedir. Öğrenci Konseyi Başkanı, öğrenciler ile ilgili konuların görüşülmesi sırasında çağırıldıkları takdirde Senato ve Yönetim Kurulu toplantılarına katılmaktadır.

Tablo 21. Öğrenci Kulüplerinin Adları, Sayısı ve Üye Sayısı Tablosu

Sıra No	Kulüp Adı	Üye Sayısı
1	Bilim ve Teknoloji Kulübü	29
2	Çevre Kulübü	190
3	Edebiyat Kulübü	21
4	İktisadi Düşünce Kulübü	135
5	Kültür Kulübü	54
6	Ormancılık Kulübü	238
7	Müzik Kulübü	20
8	Sosyoloji Kulübü	100
9	Spor Kulübü	53
10	Turizm Kulübü	58
11	Yönetim Bilişim Sistemleri Kulübü	23
12	Tarih Kulübü	136
13	İşletme Kulübü	73
14	Girişimcilik Kulübü	20
15	Kritik ve Analitik Düşünce Kulübü	40
16	Etik ve Estetik Değerler Kulübü	20
17	Havacılık Kulübü	20
18	Tiyatro Kulübü	20
19	Bisiklet Kulübü	20
20	Bilimsel Araştırma Kulübü	20

G-SPOR, KÜLTÜR VE SANAT ETKİNLİKLERİ

a. Spor

Üniversitemizde 240 kişi kapasiteli bir kapalı spor salonu, 1 sentetik çim futbol sahası, 1 basketbol sahası bulunmaktadır.

Üniversitemiz öğrencilerinin ders dışında kalan zamanlarının değerlendirilmesi, spora ilgi duyması, spor yapmaya teşvik edilmesi, beden ve ruh sağlığının korunması amacıyla spor faaliyetlerini organize etmek, üniversitemiz akademik ve idari personelin spor hizmetleri ve tesislerden yararlanabilmelerini sağlamaktır

Üniversite Sporları Federasyonu'nca çeşitli branşlarda düzenlenen turnuvalara katılım sağlanmaktadır. 2014-2015 Eğitim Öğretim Yılında Voleybol, Basketbol, Hentbol, Futbol olmak üzere 4 branşta turnuvalara katılım sağlanmış, birçoğunda derece alınarak dönülmüştür. Spor Kulübü bünyesinde alınan başarıların yanında Üniversitemiz öğrencilerinden bireysel olarak Milli olan, Türkiye ve Avrupa bazında dereceleri olan birçok öğrenci bulunmaktadır.

2014-2015 öğretim yılında üniversite sporları federasyonu turnuvalarında alınan dereceler

Tablo 22. Turnuva Dereceleri Tablosu

Branş	Derece
Taekvondo Bayan (Bireysel)	3.lük
Taekvondo Erkek (Bireysel)	3.lük
Karate Bayan (Bireysel)	1.lik
Güreş Erkek(Takım)	2.lik
Güreş Erkek (Bireysel) (3 sporcu)	1.lik
Voleybol Bayan (1. Lig'e yükseldi)	1.lik
Voleybol Erkek	3.lük
Futbol Erkek	3.lük
Basketbol Bayan	3.lük
Basketbol Erkek	3.lük

b . Kltr ve Faaliyet Bilgileri

niversitemizde 230 kiŐi kapasiteli son teknoloji grntleme ve simultane ses sistemiyle donanımlı bir konferans salonu bulunmaktadır. Sz konusu Konferans salonunda haftanın 5 gn gerekirse hafta sonları da Konferans, Sempozyum, Panel ve Eđitim seminerleri dzenlenmektedir. Zaman zaman kiŐisel geliŐim amaçlı sertifika programları ve kariyer eđitimi de yine Konferans Salonumuzun etkinlikleri arasında yer almaktadır. Ayrıca bilimsel çalıŐmalar dıŐında, muhtelif zamanlarda Klasik Mzik, Trk Halk Mziđi ve Trk Sanat Mziđi konserleri, Tiyatro Gsterileri ve Sinema Gsterimlerine de ev sahipliđi yapmaktadır.

niversitemizde 2009-2014 yılları arasında yapılan faaliyet ve yayınlarımız aŐađıdaki tablolarda gsterilmiŐtir.

Tablo 51. Yıllara Gre Faaliyet Tr ve Sayısı

Faaliyet Tr	Sayısı					
	2009	2010	2011	2012	2013	2014
Sempozyum ve Kongre	5	5	5	1	3	9
Konferans	7	15	12	27	32	24
Panel	3	2	2	5	3	8
Seminer	20	14	7	25	23	11
Tiyatro	1	-	1	1	1	3
Tren	2	-	5	5	2	5
Konser ve Sergi	1	5	2	9	3	7
Turnuva	1	2	-	-	1	10
ÇalıŐtay	-	-	-	-	1	2
TOPLAM	40	43	34	73	69	79

Tablo 23. Üniversitemizde Düzenlenen Konferans, Seminer ve Diğer Etkinlikler Tablosu

KATILIMCI	KONU	FAALİYET	TARİH
Yaşam Koçu Hülya Çizikman	“Zaman Yönetimi”	Seminer	23.01.2014
Eğitim Fakültesi Dekanı Prof. Dr. Firdevs GÜNEŞ	““Eğitim Fakültesi Pedagojik Formasyon Eğitimi Sertifika Programı” tanışma toplantısı	Toplantı	08.02.2014
Avrupa Birliği Bakanlığı Türkiye Ulusal Ajansı uzmanları Petek Karatekelioğlu, Bahadır Ülger Seval Eroğlu	“AB Gençlik Programları Bilgilendirme”	Seminer	26-27.02.2014
MYO Dekanı Prof. Dr. Metin TUNAY, Öğr.Gör.Gökhan EMİR Öğr.Gör. Hande UYAR	1. Turizmde İstihdam ve Kariyer Günleri	Konferans	06-07.03.2014
Dizayn Vip Yönetim Kurulu Başkanı Erbakan MALKOÇ	Konferans	Konferans	07.03.2014
Eğitim Fakültesi Dekanı Prof. Dr. Firdevs Güneş, Öğr. Gör. Reha Sarıkaya, Öğr. Gör. Hüseyin Uysal	"Matematikle Eğleniyorum"	Konferans	12.03.2014
İslami İlimler Fakültesi Öğretim Üyesi Yrd. Doç. Dr. Erdoğan KÖYÜ	“Mehmet Akif Ersoy’u Anma ve İstiklal Marşının Kabulünün 93. Yıldönümü”	Konferans	12.03.2014
Eğitim Fakültesi	Öğretim Materyali Sergisi	Sergi	13.03.2014
Sakarya Üniversitesi Öğretim Üyesi Prof. Dr. Ebûbekir Sofuoğlu	“18 Mart Çanakkale Zaferi ve Şehitler Haftası etkinlikleri”	Konferans	15.03.2014
Bartın Halk Müziği Korosu Şef İbrahim ÖZEL	“18 Mart Çanakkale Zaferi ve Şehitler Haftası etkinlikleri” Kahramanlık Türküleri,	Konser	17.03.2014

B.Ü. Kültür Kulübü, Bartın Şehitler ve Gaziler Derneği	“18 Mart Çanakkale Zaferi ve Şehitler Haftası etkinlikleri” Şiir, Tiyatro	Tiyatro	17.03.2014
Orman Fak. Öğretim Üyesi Doç. Dr. Bülent KAYGIN Bartın İşkur İl Müdürü Ramazan Erdim İşkur iş ve meslek danışmanları Yasin Karakaş, Gamze Arslan İş Güvenliği Uzmanı İlknur KAVAS Metro Turizm Eğitim Müdürü Mehmet Adıgüzel	Kariyer Planlama ve İş Güvenliği Semineri	Seminer	17.03.2014
Bartın Üniversitesi Kültür Kulübü	“18 Mart Çanakkale Zaferi ve Şehitler Haftası etkinlikleri” Sine Vizyon ve Belgesel	Sinema	18.03.2014
Bartın Üniversitesi Kültür Kulübü	“18 Mart Çanakkale Zaferi ve Şehitler Haftası etkinlikleri” Öğrenci Paneli (Öğrencilerin Gözüyle Çanakkale)	Panel	18.03.2014
Panel Başkanı: Edebiyat Fakültesi Dekanı Prof.Dr.İsmet EMRE Mühendislik Fakültesi Dekanı Prof.Dr.Fikret KOCABAŞ İslami İlimler Fak. Öğr.Üyesi Yrd.Doç.Dr. Abdülmecid KARAASLAN Edebiyat Fakültesi Öğr. Üyesi Yrd.Doç. Dr. Emrah ÇETİN Edebiyat Fak. Öğr. Üyesi Yrd.Doç. Dr. İbrahim YILDIRIM	“18 Mart Çanakkale Zaferi ve Şehitler Haftası etkinlikleri” Akademiye Paneli Akademiye Gözüyle Çanakkale)	Panel	18.03.2014

İslami İlimler Fakültesi Dekanı Prof. Dr. Yakup CİVELEK	“18 Mart Çanakkale Zaferi ve Şehitler Haftası etkinlikleri” Mevlit-Hatim ve Sohbet	Konferans	19.03.2014
Eğitim Fakültesi Dekanı Prof. Dr. Firdevs GÜNEŞ	2013 Güz dönemi Evlilik ve Aile Danışmanlığı Sertifika Programı sertifika töreni	Tören	20.03.2014
Prof. Dr. Turan KARATAŞ Prof.Dr. İsmet EMRE Yazar Sadık YALSIZUÇANLAR Yazar Mustafa AYDOĞAN	Kitap ve Okuma Kültürü	Panel	02.04.2014
Edebiyat Fak. Öğretim Üyesi Yrd.Doç.Dr. Ali Savaş BÜLBÜL	Mevlana Değişim Programı Tanıtım Günü	Tanıtım	02.04.2014
Erciyes Üniversitesi Mühendislik Fakültesi Dekanı Prof. Dr. Mustafa ALÇI	"ARGE ve İNOVASYON Neden Önemlidir ?"	Konferans	04.04.2014
İ.İ.B.F. öğretim üyesi Doç. Dr. Şaban ESEN M.Y.O. Öğr. Gör. Gökhan EMİR ile Öğr. Gör. Hande UYAR	“Bartın’ın Kongre Turizmi”	Panel	15.04.2014
Van 100. Yıl Üniversitesi Eski Rektörü Prof. Dr. Seyit Mehmet ŞEN	"İyi İnsan Olmak"	Konferans	17.04.2014
Ankara Üniversitesi Öğretim Üyesi Prof. Dr. İbrahim SARIÇAM	Kutlu Doğum Programı	Program	24.04.2014
Ankara Üniversitesi Ziraat Fakültesi Peyzaj Mimarlığı Bölümü Öğretim Üyesi Prof. Dr. Şükran Şahin	Peyzaj Planlama Süreci ve Çevresel Etki Değerlendirmesi	Konferans	30.04.2014
Bisikletliler Derneği Başkanı Murat Suyabatmaz	"Kentlerde Sürdürülebilir Yaşam İçin Yeşil Koridorlar ve Bisiklet Yolları"	Seminer	05.05.2014
Eğitim Fakültesi Öğretim Üyesi Yrd. Doç. Dr. Fatma Ünal	Engelliler Haftası Etkinliği	Konferans	12.05.2014

Ahmet YENİLMEZ	“Göç” adlı tek kişilik oyun	Tiyatro	12.05.2014
Oturum Başkanı: Ankara Üniv. Tıp Fakültesi öğretim üyesi Prof.Dr. Abdülkadir ÇEVİK Ankara Üniv. Tıp Fakültesi öğretim üyesi Doç. Dr. Ayşe BİNGÖL Ankara Üniv. Tıp Fakültesi öğretim üyesi Doç. Dr. Sevgi ARAS Ankara Üniv. Tıp Fakültesi öğretim üyesi Doç. Dr. Erguvan Tuğba ÖZEL KILIÇ	"Demans Alzheimer Farkındalığı Geliştirme Toplantısı"	Toplantı	13.05.2014
Bolu yerel tiyatro ekibi	Eyvah Türkçem	Tiyatro	13.05.2014
Christina Sandsengen	Gitar Resitali	Konser	13.05.2014
İslami İlimler Fakültesi Öğretim Üyesi Yrd. Doç. Dr. Erdoğan Köycü	“El-Mizzî'nin (742/1341) Hadis İlmindeki Yeri”	Konferans	14.05.2014
Bartın Üniversitesi Eğitim Fakültesi	Renklerdeki Oran Orantı	Sergi	15.05.2014
Bartın Üniversitesi Eğitim Fakültesi	Soma Şehitleri Adına Fidan Dikimi Etkinliği	Etkinlik	21.05.2014
Gazi Üniversitesi Öğretim Üyesi Prof. Dr. Kadir ARICI	İş Sağlığı ve Güvenliği Kanununun Getirdiği Yenilikler	Konferans	22.05.2014
İŞKUR	Kariyer Günleri	Konferans	22-25.05.2014
Konya Selçuk Üniversitesi Öğretim Üyesi Prof. Dr. Fikret AKINERDEM	Yenilenebilir Enerji Sektörlerinde Enerji Tarımı	Konferans	30.05.2014
Kütüphane ve Dokümantasyon Dairesi Başkanlığı	Görme Engelliler İçin Eğitim Toplantısı	Toplantı	03.06.2014
Orman ve Su İşleri Bakanlığı Su Yönetimi Genel Müdürlüğü	Batı Karadeniz Havzası Taşkın Riski Yönetim Planı	Konferans	05.06.2014
2013-2014 Akademik Yılı Mezuniyet Töreni	-	Mezuniyet Töreni	16.06.2014
Eğitim Fakültesi	Okuma ve Anlama Becerileri Yarışması ve Bartın Üniversitesi 2014 Ortaokullar Arası Matematik Yarışması Ödül Töreni	Tören	04.06.2014

Eğitim Fakültesi	Zihinsel Engelliler Öğretmenliği Mesleki Eğitim Programı	Konferans	16.06.2014
Eğitim Fakültesi	Zihinsel Engelliler Öğretmenliği Mesleki Gelişim Programı Sertifika töreni	Tören	23.06.2014
Eğitim Fakültesi	Pedagojik Formasyon Eğitimi Sertifika Programı Mezuniyet Töreni	Tören	25.06.2014
2014-2015 Akademik Yılı Açılış Töreni BÜ Rektörü Prof. Dr. Ramazan KAPLAN Bartın Valisi Seyfettin AZİZOĞLU	Açılış Töreni Ve Müzik Dinletisi	Tören	29.09.2014
BÜ Orman Fakültesi Dekanı Prof. Dr. Selman KARAYILMAZLAR Prof. Dr. Erdoğan Atmış BÜ Orman Fakültesi Uzman, Avrupa Doğa Koruma Merkezi Peter van der Goot Avrupa Doğa Koruma Merkezi Ayşegül ÇİL BÜ Orman Fakültesi Yrd. Doç. Dr. Sevgi GÖRMÜŞ	Orman Fakültesi-Batı Karadeniz Kalkınma Ajansı Doğa Temelli Sürdürülebilir Turizm "Bartın İçin Projeler"- Kaliteli Destinasyon Küre Dağları Milli Parkı Bartın Bölümünde Ekoturizm Potansiyeli Belirlenerek Köy Tasarım Rehberlerinin Üretilmesi Projesi	Seminer	30.09.2014
BÜNSEM Tanıtım Semineri	BÜNSEM Kursları Tanıtımı	Seminer	14.10.2014
Prof. Dr. Yakup CİVELEK Yrd. Doç. Dr. Osman DÜZGÜN Yrd. Doç. Dr. Mehmet Ali Kılav ARAZ Yrd. Doç. Dr. Mücahit ATUSAY	Türkiye'de Yabancı Dil Öğretimi -Arapça Örneği-	Panel	16.10.2014
Eğitim Fakültesi Dekanlığı	Bilgi Teknolojisinden Beyin Teknolojisine Mobil Öğrenme Çalıştayı	Çalıştay	17-18.10.2014

BÜNSEM	Yurt Dışı Eğitim Semineri -Yurt Dışı Eğitimi Hakkında Ne Biliyorsunuz-	Seminer	20.10.2014
Aile İçi İletişim ve Bağımlılık Uzmanı Bahri AKALIN	Alkol, Sigara, Uyuşturucu, İnternet Bağımlılığı Konferansı	Konferans	27.10.2014
<u>30.10.2014-(Açılış Oturumu)</u> Prof. Dr. Ramazan KAPLAN YÖK Denetleme Kurulu Başkanı Prof. Dr. İlyas DOĞAN Maltepe Ün. İİBF Dekanı Prof. Dr. Ersin Nazif GÜRDOĞAN Gazeteci Yazar D.Mehmet DOĞAN İstanbul Ün. Öğretim Üyesi Prof. Dr. Ali ARSLAN Gazeteci Yazar Lütfi ŞEHSUVAROĞLU Yazar Mehmet Kamil BERSE	İsmail Bey GASPIRALI Çalıştay	Çalıştay	30.10-01.11.2014
<u>1.OTURUM-(İsmail GASPIRALI' nın Hayatı ve Kırımı)</u> Prof. Dr. İlyas DOĞAN Doç. Dr. Kutlu Kağan SÜMER Dr. Atalp PINARER Arş. Gör. Burci DEĞİRMENCİOĞLU Ali GEDİKOĞLU Zafer KARATAY Gülner SAİTVANYEVA İsmet YÜKSEL			

2.OTURUM-(İsmail GASPIRALI Algısı)

Mehmet DOĞAN

İsmail ÇAVUŞ

Nurten Remzi HAMİT

Koray KAMACI

Raif KERKİL

Nihan ÖZARGAN

Nesrin SİPAHİ

Mehmet Berk YALTIRIK

3.OTURUM-(Türk Dünyası-Yeni Medya)

Prof. Dr. Ali ARSLAN

Soltanova MEHPARA ALİQARA

Xeyal Rzazade MEHEMMEDOĞLU

Mammadova TARANA VAHİD

30.10.2014

1.OTURUM-(Gaspıralı ve Anadolu)

Zeynel Abidin KIYMAZ

Fahrettin ÇELİK

Hamit ÖZPOLAT

Latif ŞİMŞEK

İsmail TÜRK

2.OTURUM-(Dilde Fikirde İste Birlik)

Prof. Dr. Suphi SAATÇI

Savaş AVCI

Kemal BEYATLI

Şükran KAYACI

Ganira PAŞEYEVVA

Tarık SÜLO

<p><u>3.OTURUM-(Türk Dünyası ve Gaspıralı)</u></p> <p>Hızırberk GAYRETULLAH</p> <p>Prof. Dr. Mahmut KAŞGARLI</p> <p>Doç. Dr. Naim TEMUR</p> <p>Abdullehed KESKİN</p> <p>İbrahim METİN</p> <p>Ekber YASSA</p> <p><u>4.OTURUM-(Yeni Medvada Gaspıralı Algısı)</u></p> <p>Prof. Dr. Ata ATUN</p> <p>Yrd. Doç. Dr. Şevket ÖZNUR</p> <p>Mehmet AKAY</p> <p>Yurdagül BEYOĞLU ALTUN</p> <p>Ali Özmen SAFA</p> <p>Ersin TATAR</p> <p>Hüseyin TURAN</p> <p><u>DEĞERLENDİRME VE KAPANIS</u></p> <p>Prof. Dr. Ramazan KAPLAN</p> <p>Prof. Dr. Ersin Nazif GÜRDOĞAN</p> <p>Mehmet DOĞAN</p> <p>Hızırberk GAYRETULLAH</p> <p>Lütfi ŞEHSUVAROĞLU</p> <p>Ali GEDİKOĞLU</p>			
TRT Kripteks Yarışması İçin Seçmeler	2008	Seçme	07.11.2014
Atatürk'ü Anma Töreni	10 Kasım –Atatürk'ü anma Töreni	Tören	10.11.2014
BÜ İktisadi ve İdari Bilimler Fakültesi Öğretim Üyesi Yrd. Doç. Dr. Zafer YILDIZ	Cumhuriyet Dönemi İktisat Politikası	Konferans	10.11.2014
Bartın Üniversitesi İslami İlimler Fakültesi Öğretim Üyesi Doç. Dr. Asife Ünal	Yahudilik, Hristiyanlık ve İslam'da Kadın	Konferans	18.11.2014

Bartın Genç İş Adamları Derneği ve Bartın Üniversitesi öğrencileri	Global Girişimcilik Zirve Çalıştayı- Mutlaka Girişelim	Çalıştay	20.11.2014
Eğitim Fakültesi BÜ Rektörü Prof. Dr. Ramazan KAPLAN BÜ Eğitim Fakültesi Dekanı Prof. Dr. Firdevs GÜNEŞ	5. Ulusal İlköğretim Bölümleri Öğrenci Kongresi	Program	21-22.11.2014
Eğitim Fakültesi Prof. Dr. Firdevs GÜNEŞ Yrd. Doç. Dr. Özge GÜN Yrd. Doç. Dr. Sedat BALLYEMEZ Yrd. Doç. Dr. Harun ER Yrd. Doç. Dr. Yılmaz KARA Yrd. Doç. Dr. Süleyman Erkam SULAK	Öğretmenler Günü Kutlaması - Bilgi Çağında Öğretmen Yetiştirme	Panel	24.11.2014
Hayat Boyu Öğrenme Programı BÜ Orman Endüstri Mühendisliği Bölümü Öğretim Üyesi Prof. Dr. Nurgül TANKUT İsveç Lulea Teknoloji Üniversitesi Prof. Dr. Dick Sandberg Yrd. Doç. Dr. Xiaodong (Alice) Wang	“İsveç’te Orman Endüstri Sektörü” ve “Ahşap Köprü ve Yapılar”	Konferans	24.11.2014
Fen Fakültesi Moleküler Biyoloji ve Genetik Bölümü- Uzman Dr. Hayati ORTAESKİNAZİ	Yaşlanmanın Moleküler Temelleri	Seminer	25.11.2014

Cumhurbaşkanlığı Senfoni Orkestrası Şef Rengim GÖKMEN Solistler Ayhan UŞTUK Aykut ÇINAR Şenol TALİNLİ	Klasik Müzik Karadeniz Kıyılarında	Konser	27.11.2014
Yrd. Doç. Dr. Ahmet AKMAZ	Kafkasya Müridizm Hareketleri	Konferans	27.11.2014
Engelliler Danışma ve Koordinasyon Merkezi Birim Koordinatörlüğü Doç. Dr. Selma ÇELİKYAY Yrd. Doç. Dr. Dr. Sinem TARHAN Öğr. Gör. Emine ASLAN KILIÇOĞLU Psikolog Şenay ÇAKIR	Dünya Engelliler Günü Etkinlikleri	Panel	01.12.2014
Engelliler Danışma ve Koordinasyon Merkezi Öğr. Gör. Hüseyin UYSAL ve Öğrencileri	Dünya Engelliler Günü Etkinlikleri	Resim Sergisi	01.12.2014
Kadir Has Üniversitesi Öğretim Üyesi Doç. Dr. Yonca KÖSEBAY ERKAN	Dünya Mirası Listesi ve Kültürel Peyzajlar	Konferans	02.12.2014
Kütüphane ve Dokümantasyon Dairesi Başkanlığı	ProQuest Dissertations & Theses FT ve ABI/INFORM Complete Veri Tabanı Kullanıcı Eğitimi	Eğitim	04.12.2014
Avrupa Birliği Ulusal Ajans Yükseköğretim Kurulu Koordinatörü İlyas GÜLGÜR	Uluslararasılaşma, Stratejik hedefler ve Kalite Güvencesi Semineri	Seminer	09.12.2014
Teknosa Firmasında Senior Java Developer Bölümü Mimar ASLAN Ak Sigorta firmasında Senior Oracle DBA Bölümü Orhan ERİPEK	Oracle ve Java EE Teknolojileri	Eğitim	13.12.2014

Varşova Yaşam Bilimleri Üniversitesi (SGGW) Doç. Dr. Mirela TULIK	The Growth And Development Of Woody Plants After Chernobyl Accident (Çernobil Kazası Sonrası Odunsu Bitkilerde Büyüme ve Gelişme)	Konferans	15.12.2014
Orta Doğu Teknik Ünivrsitesi Prof. Dr. Osman SEVAİOĞLU Bartın Üniversitesi Prof. Dr. Nedim SARAÇOĞLU İstanbul Teknik Üniversitesi Prof. Dr. Filiz KARAOSMANOĞLU Marmara Üniversitesi Prof. Dr. Tanay Sıdkı UYAR Good4Trust.org Dr. Uygur ÖZESMİ RESYAD Selahattin BAYSAL MİMSAN Enver İLHAN	Yenilenebilir Enerjide Yarınlar	Panel	17.12.2014
Yönetim ve Bilişim Sistemleri Kulübü	Sosyal Medya Okur Yazarlığı	Seminer	22.12.2014
Ulvi ALACAKAPTAN	Ulvi Şeyler	Söyleşi	23.12.2014
Prof. Dr. Adnan KARAIŞMAİLOĞLU Prof. Dr. Hicabi KIRLANGIÇ Prof. Dr. Derya ÖRS Dr. Ergin ERGÜL Dr. Halil İbrahim SARİOĞLU	Mevlana'yı Anma Programı 2008	Program	24.12.2014
Sosyoloji Kulübü Dr. Yusuf KAPLAN	Medeniyet Fikri ve Öncü Kuşaklar	Konferans	25.12.2014

Yrd. Doç. Dr. Ramazan YILMAZ Yrd. Doç. Dr. Gizem YILMAZ Arş. Gör. Barış ÇUKURBAŞI	2014 Yılı Sosyal Kalkınma Mali Destek Programı Kapsamında Bilgi Teknolojisinden Beyin Teknolojisine	Eğitim Semineri	26.12.2014
---	---	--------------------	------------

SEMİNERLER

KATILIMCI	SEMİNER	TARİH
Yaşam Koçu Hülya Çizikman	"Zaman Yönetimi"	23.01.2014
Avrupa Birliği Bakanlığı Türkiye Ulusal Ajansı uzmanları Petek Karatekelioğlu, Bahadır Ülger Seval Eroğlu	""AB Gençlik Programları Bilgilendirme""	
Orman Fak. Öğretim Üyesi Doç. Dr. Bülent KAYGIN Bartın İřkur İl Müdürü Ramazan Erdim İřkur iş ve meslek danışmanları Yasin Karakaş, Gamze Arslan İş Güvenliđi Uzmanı İlknur KAVAS Metro Turizm Eğitim Müdürü Mehmet Adıgüzel	Kariyer Planlama ve İş Güvenliđi Semineri	17.03.2014
Bisikletliler Derneđi Başkanı Murat Suyabatmaz	"Kentlerde Sürdürülebilir Yaşam İçin Yeşil Koridorlar ve Bisiklet Yolları"	05.05.2014
BÜ Orman Fakültesi Dekanı Prof. Dr. Selman KARAYILMAZLAR Prof. Dr. Erdoğan Atmış BÜ Orman Fakültesi Uzman, Avrupa Dođa Koruma Merkezi Peter van der Goot Avrupa Dođa Koruma Merkezi Ayşegül ÇİL BÜ Orman Fakültesi Yrd. Doç. Dr. Sevgi GÖRMÜŞ	Orman Fakültesi-Batı Karadeniz Kalkınma Ajansı Dođa Temelli Sürdürülebilir Turizm "Bartın İçin Projeler"-Kaliteli Destinasyon Küre Dađları Milli Parkı Bartın Bölümünde Ekoturizm Potansiyeli Belirlenerek Köy Tasarım Rehberlerinin Üretilmesi Projesi	30.09.2014

BÜNSEM Tanıtım Semineri	BÜNSEM Kursları Tanıtımı	14.10.2014
BÜNSEM	Yurt Dışı Eğitim Semineri -Yurt Dışı Eğitimi Hakkında Ne Biliyorsunuz-	24.10.2014
Fen Fakültesi Moleküler Biyoloji ve Genetik Bölümü- Uzman Dr. Hayati ORTAESKİNAZİ	Yaşlanmanın Moleküler Temelleri	25.11.2014
Avrupa Birliği Ulusal Ajans Yükseköğretim Kurulu Koordinatörü İlyas GÜLGÜR	Uluslararasılaşma, Stratejik hedefler ve Kalite Güvencesi Semineri	09.12.2014
Yönetim ve Bilişim Sistemleri Kulübü	Sosyal Medya Okur Yazarlığı	22.12.2014
Yrd. Doç. Dr. Ramazan YILMAZ Yrd. Doç. Dr. Gizem YILMAZ Arş. Gör. Barış ÇUKURBAŞI	2014 Yılı Sosyal Kalkınma Mali Destek Programı Kapsamında Bilgi Teknolojisinden Beyin Teknolojisine	26.12.2014

KONFERANSLAR

KATILIMCI	KONFERANS	TARİH
MYO Dekanı Prof. Dr. Metin TUNAY, Öğr.Gör.Gökhan EMİR Öğr.Gör. Hande UYAR	1. Turizmde İstihdam ve Kariyer Günleri	06-07.03.2014
Dizayn Vip Yönetim Kurulu Başkanı Erbakan MALKOÇ	Konferans	07.03.2014
Eğitim Fakültesi Dekanı Prof. Dr. Firdevs Güneş, Öğr. Gör. Reha Sarıkaya, Öğr. Gör. Hüseyin Uysal	"Matematikle Eğleniyorum"	12.03.2014
İslami İlimler Fakültesi Öğretim Üyesi Yrd. Doç. Dr. Erdoğan KÖYÇÜ	"Mehmet Akif Ersoy'u Anma ve İstiklal Marşının Kabulünün 93. Yıldönümü"	12.03.2014

Sakarya Üniversitesi Öğretim Üyesi Prof. Dr. Ebûbekir Sofuoğlu	“18 Mart Çanakkale Zaferi ve Şehitler Haftası etkinlikleri”	15.03.2014
İslami İlimler Fakültesi Dekanı Prof. Dr. Yakup CİVELEK	“18 Mart Çanakkale Zaferi ve Şehitler Haftası etkinlikleri” Mevlit-Hatim ve Sohbet	19.03.2014
Erciyes Üniversitesi Mühendislik Fakültesi Dekanı Prof. Dr. Mustafa ALÇI	"ARGE ve İNOVASYON Neden Önemlidir ?"	04.04.2014
Van 100. Yıl Üniversitesi Eski Rektörü Prof. Dr. Seyit Mehmet ŞEN	"İyi İnsan Olmak"	17.04.2014
Ankara Üniversitesi Ziraat Fakültesi Peyzaj Mimarlığı Bölümü Öğretim Üyesi Prof. Dr. Şükran Şahin	Peyzaj Planlama Süreci ve Çevresel Etki Değerlendirmesi	30.04.2014
Eğitim Fakültesi Öğretim Üyesi Yrd. Doç. Dr. Fatma Ünal	Engelliler Haftası Etkinliği	12.05.2014
İslami İlimler Fakültesi Öğretim Üyesi Yrd. Doç. Dr. Erdoğan Köycü	“El-Mizzî'nin (742/1341) Hadîs İlimindeki Yeri”	14.05.2014
Gazi Üniversitesi Öğretim Üyesi Prof. Dr. Kadir ARICI	İş Sağlığı ve Güvenliği Kanununun Getirdiği Yenilikler	22.05.2014
İŞKUR	Kariyer Günleri	22-25.05.2014
Konya Selçuk Üniversitesi Öğretim Üyesi Prof. Dr. Fikret AKINERDEM	Yenilenebilir Enerji Sektörlerinde Enerji Tarımı	30.05.2014
Orman ve Su İşleri Bakanlığı Su Yönetimi Genel Müdürlüğü	Batı Karadeniz Havzası Taşkın Riski Yönetim Planı	05.06.2014
Eğitim Fakültesi	Zihinsel Engelliler Öğretmenliği Mesleki Eğitim Programı	16.06.2014
Aile İçi İletişim ve Bağımlılık Uzmanı Bahri AKALIN	Alkol, Sigara, Uyuşturucu, İnternet Bağımlılığı Konferansı	27.10.2014
Orhan ERİPEK Mimar ARSLAN	Oracle ve Java EE Teknolojileri	07.11.2014

BÜ İktisadi ve İdari Bilimler Fakültesi Öğretim Üyesi Yrd. Doç. Dr. Zafer YILDIZ	Cumhuriyet Dönemi İktisat Politikası	10.11.2014
Bartın Üniversitesi İslami İlimler Fakültesi Öğretim Üyesi Doç. Dr. Asife Ünal	Yahudilik, Hristiyanlık ve İslam'da Kadın	18.11.2014
Hayat Boyu Öğrenme Programı BÜ Orman Endüstri Mühendisliği Bölümü Öğretim Üyesi Prof. Dr. Nurgül TANKUT İsveç Lulea Teknoloji Üniversitesi Prof. Dr. Dick Sandberg Yrd. Doç. Dr. Xiaodong (Alice) Wang	"İsveç'te Orman Endüstri Sektörü" ve "Ahşap Köprü ve Yapılar"	24.11.2014
Kadir Has Üniversitesi Öğretim Üyesi Doç. Dr. Yonca KÖSEBAY ERKAN	Dünya Mirası Listesi ve Kültürel Peyzajlar	02.12.2014
Varşova Yaşam Bilimleri Üniversitesi (SGGW) Doç. Dr. Mirela TULIK	The Growth And Development Of Woody Plants After Chernobyl Accident (Çernobil Kazası Sonrası Odunsu Bitkilerde Büyüme ve Gelişme)	15.12.2014
Sosyoloji Kulübü Dr. Yusuf KAPLAN	Medeniyet Fikri ve Öncü Kuşaklar	25.12.2014

PANELLER

KATILIMCI	PANEL	TARİH
Bartın Üniversitesi Kültür Kulübü	“18 Mart Çanakkale Zaferi ve Şehitler Haftası etkinlikleri” Öğrenci Paneli (Öğrencilerin Gözüyle Çanakkale)	18.03.2014
Panel Başkanı: Edebiyat Fakültesi Dekanı Prof.Dr.İsmet EMRE Mühendislik Fakültesi Dekanı Prof.Dr.Fikret KOCABAŞ İslami İlimler Fak. Öğr.Üyesi Yrd.Doç.Dr. Abdülmecid KARAASLAN Edebiyat Fakültesi Öğr. Üyesi Yrd.Doç. Dr. Emrah ÇETİN Edebiyat Fak. Öğr. Üyesi Yrd.Doç. Dr. İbrahim YILDIRIM	“18 Mart Çanakkale Zaferi ve Şehitler Haftası etkinlikleri” Akademisyen Paneli Akademisyen Gözüyle Çanakkale)	18.03.2014
Prof. Dr. Turan KARATAŞ Prof.Dr. İsmet EMRE Yazar Sadık YALSIZUÇANLAR Yazar Mustafa AYDOĞAN	Kitap ve Okuma Kültürü	02.04.2014
İ.İ.B.F. öğretim üyesi Doç. Dr. Şaban ESEN M.Y.O. Öğr. Gör. Gökhan EMİR ile Öğr. Gör. Hande UYAR	“Bartın’ın Kongre Turizmi”	15.04.2014
Prof. Dr. Yakup CİVELEK Yrd. Doç. Dr. Osman DÜZGÜN Yrd. Doç. Dr. Mehmet Ali Kılav ARAZ Yrd. Doç. Dr. Mücahit ATUSAY	Türkiye’de Yabancı Dil Öğretimi -Arapça Örneği-	16.10.2014
Eğitim Fakültesi Prof. Dr. Firdevs GÜNEŞ Yrd. Doç. Dr. Özge GÜN Yrd. Doç. Dr. Sedat BALLYEMEZ Yrd. Doç. Dr. Harun ER Yrd. Doç. Dr. Yılmaz KARA Yrd. Doç. Dr. Süleyman Erkam SULAK	Öğretmenler Günü Kutlaması -Bilgi Çağında Öğretmen Yetiştirme	24.11.2014

Engelliler Danışma ve Koordinasyon Merkezi Birim Koordinatörlüğü Doç. Dr. Selma ÇELİKİYAY Yrd. Doç. Dr. Dr. Sinem TARHAN Öğr. Gör. Emine ASLAN KILIÇOĞLU Psikolog Şenay ÇAKIR	Dünya Engelliler Günü Etkinlikleri	01.12.2014
Orta Doğu Teknik Üniversitesi Prof. Dr. Osman SEVAİOĞLU Bartın Üniversitesi Prof. Dr. Nedim SARAÇOĞLU İstanbul Teknik Üniversitesi Prof. Dr. Filiz KARAOSMANOĞLU Marmara Üniversitesi Prof. Dr. Tanay Sıdkı UYAR Dr. Uygur ÖZESMİ RESYAD Selahattin BAYSAL MİMSAN Enver İLHAN	Yenilenebilir Enerjide Yarınlar	17.12.2014

c . Sanat

-Konserler

- ✓ 17.03.2014 Bartın Halk Müziği Korusu “18 Mart Çanakkale Zaferi ve Şehitler Haftası Etkinlikleri Kahramanlık Türküleri” Konseri.
- ✓ 13.05.2014 Christina Sandsengen Gitar Resitali. (Bahar Şenliği Kapsamında)
- ✓ 27.11.2014 Cumhurbaşkanlığı Senfoni Orkestrası-Kampüste Senfonik Akşamlar
- ✓ 24.12.2014 Mevlana’yı Anma Programı kapsamında Ney Taksimi (Dr. Timuçin ÇEVİKOĞLU)

-Tiyatro

- ✓ 17.03.2014 Bartın Üniversitesi Kültür Kulübü ve Bartın Şehitler ve Gaziler Derneği “18 Mart Çanakkale Zaferi ve Şehitler Haftası Etkinlikleri Şiir ve Tiyatro Gösterimi”.
- ✓ 12.05.2014 Ahmet YENİLMEZ “Göç” tek kişilik tiyatro gösterimi. (Bahar Şenliği kapsamında)
- ✓ 12.05.2014 Bolu Yerel Tiyatro Ekibi “Eyvah Türkçem” (Bahar Şenliği kapsamında)

-Sinema

- ✓ 18.03.2014 Bartın Üniversitesi Kültür Kulübü ve Bartın Şehitler ve Gaziler Derneği “Sinevizyon ve Belgesel”.

-Sergi

- ✓ 01.12.2014 Dünya Engelliler Günü Resim Sergisi
- ✓ 13.05.2014 Öğretim Materyali Sergisi
- ✓ 15.05.2014 Renklerdeki Oran Orantı

5.KARİYER PLANLAMA DESTEĞİ

Öğrencilerin öğrenim gördükleri alanlar doğrultusunda Kariyer Planlamaya yönelik konferans ve seminerler düzenlendi.

Orman Fak. Öğretim Üyesi Doç. Dr. Bülent KAYGIN Bartın İşkur İl Müdürü Ramazan Erdim İşkur iş ve meslek danışmanları Yasin Karakaş, Gamze Arslan İş Güvenliği Uzmanı İlknur KAVAS Metro Turizm Eğitim Müdürü Mehmet Adıgüzel	Kariyer Planlama ve İş Güvenliği Semineri	Seminer	17.03.2014
Edebiyat Fak. Öğretim Üyesi Yrd.Doç.Dr. Ali Savaş BÜLBÜL	Mevlana Değişim Programı Tanıtım Günü	Tanıtım	02.04.2014
İŞKUR	Kariyer Günleri	Konferans	22-25.05.2014
BÜNSEM	Yurt Dışı Eğitim Semineri -Yurt Dışı Eğitimi Hakkında Ne Biliyorsunuz-	Seminer	20.10.2014

I-EĞİTİM- ÖĞRETİM VE BİLİMSEL ÇALIŞMALAR

I1-Eğitim ve Öğretim Faaliyetleri

1. Öğrencilere Üniversitece sağlanan burs ve benzeri çeşitli mali destekler; barınma imkânları (sayısal olarak)

Üniversitemiz bünyesinde öğrencilere sağlanan burs bulunmamaktadır ancak, kamu ve özel sektöre ait burs veren kurum ve kuruluşlara öğrencilerimizi yönlendirerek yardımcı olunmaktadır; ayrıca 170 öğrenci Üniversitemizin çeşitli birimlerinde kısmi zamanlı olarak Başkanlığımızca çalıştırılmaktadır.

Öğrencilerimiz, Kredi ve Yurtlar Kurumuna bağlı ve özel yurtlarda barınmaktadır.

Tablo 42. Kısmi Zamanlı Öğrenci Sayısı

KISMİ ZAMANLI	KONU	Bahar Dönemi (2013-2014)	Güz Dönemi (2014-2015)	Toplam
	Kısmi Zamanlı Çalışan Öğrenci Sayısı	119	170	289

2.Öğrencilere staj imkânı sunulup sunulmadığı (Üniversite içinde veya dışında)

Üniversitemiz öğrencilerine talepleri doğrultusunda staj imkânı yönlendirme yapılmak suretiyle sağlanmaktadır. Ayrıca zorunlu staj yapan öğrencilerin sosyal güvenlik primleri Üniversitemiz Sağlık Kültür ve Spor Dairesi Başkanlığınca karşılanmaktadır.

Tablo 25. Üniversitemiz Bünyesinde Staj Yapan Öğrenci Sayıları

Staj Yapan Öğrenci Sayıları	Fakülteler ve Müdürlükler	2011	2012	2013	2014	TOPLAM
	Orman Fakültesi	570	488	329	386	1773
Meslek Yüksekokulu Müdürlüğü	480	585	750	1259	3074	
Mühendislik Fakültesi Dekanlığı	-	911	527	1409	2847	
İktisadi ve İdari Bilimler Fakültesi Dekanlığı	-	157	132	89	378	
Sağlık Hizmetleri Meslek Yüksekokulu Müdürlüğü	-	-	27	249	276	
Fen Fakültesi Dekanlığı	-	-	-	1	1	
İslami İlimler Fakültesi Dekanlığı	-	-	-	1	1	
Toplam						8350

3.Öğrenci kulüplerinin yapmış olduğu faaliyetler

Tablo 26 Kulüp Faaliyetleri

KULÜP ADI	ETKİNLİK		TARİH
Girişimcilik Kulübü	Dizayn Vip Yönetim Kurulu Başkanı	Konferans	07.03.2014
Öğrenci Konseyi ve Kritik Analitik Düşünce Kulübü	“Bir Destandır Çanakkale”	Konferans	15.03.2014
Kültür Kulübü	18 Mart Çanakkale Zaferi ve Şehitler Haftası Etkinlikleri	Tiyatro	17.03.2014
Kültür Kulübü	18 Mart Çanakkale Zaferi ve Şehitler Haftası Etkinlikleri	Sinema	18.03.2014
Kültür Kulübü	18 Mart Çanakkale Zaferi ve Şehitler Haftası Etkinlikleri	Panel	18.03.2014
Spor Kulübü	Edirne Trakya Üniversitesi'nde düzenlenen Üniversiteler arası Halk Oyunları Şenliği	Şenlik	09/13 Nisan 2014
Kültür Kulübü	Kutlu Doğum Programı	Program	24.04.2014
Spor Kulübü	Gaziantep Üniversitesi'nde düzenlenen “Üniversiteler arası Halk Oyunları Yarışması ”	Yarışma	24/26 Nisan 2014
Spor Kulübü	Yalova'da düzenlenen “3. Üniversiteler Halk Oyunları Şenliği”	Şenlik	07 Mayıs 2014
Spor Kulübü	Alkol, Sigara, Uyuşturucu ve İnternet Bağımlılığı Konferansı	Konferans	27.10.2014
Tiyatro Kulübü	Ulvi Şeyler	Tiyatro	23.12.2014
Yönetim ve Bilişim Sistemleri Kulübü	Sosyal Medya Okur Yazarlığı	Seminer	22.12.2014
Sosyoloji Kulübü	Medeniyet Fikri ve Öncü Kuşaklar	Konferans	25.12.2014

Üniversitemizin Katıldığı Fuarlar

Fuar Adı	Tarih
Ankara’da düzenlenen “Educatürk Eğitim Fuarı”	02/05 Kasım 2014
İstanbul’da düzenlenen “Educatürk Eğitim Fuarı”	16/17 Aralık 2014

Meslek Yüksek Okulu, Enstitü ve Fakülteleri Ekinlikleri

Meslek Yüksek Okulu, Enstitü ve Fakülte Adı	Etkinlik		Tarih
Fen Fakültesi	Karadeniz Teknik Üniversitesi’nde düzenlenen “21. Ulusal Kongresi”	Kongre Katılımı	01/05 Eylül 2014
Beden Eğitim ve Spor Yüksekokulu	Öğretmenler Günü Koşusu	Koşu	27.11.2014
Sağlık Hizmetleri MYO	Haliç Kongre Merkezinde düzenlenen “Uluslararası İlaç ve Eczacılık Kongresi	Kongre Katılımı	28/30 Kasım 2014

4.Öğrenci kulüplerinin katılmış oldukları müsabakalar ve etkinlikler

KULÜP ADI	ETKİNLİK	TARİH
Spor Kulübü	Birinci Lig Badminton Müsabakaları	18.02.2014-24.02.2014
Girişimcilik Kulübü	İstanbul Ticaret Odası Eminönü Salonunda düzenlenen "10. Girişimcilik Kongresi"	06.03.2014
Spor Kulübü	Üniversiteler Arası Masa Tenisi Türkiye Şampiyonası	31.03.2014-06.04.2014
Girişimcilik Kulübü	Mehmet Akif Ersoy Üniversitesi tarafından düzenlenen "Ulusal Yönetim Bilişim Zirvesi	6/7 Mart 2014
Spor Kulübü	Üniversiteler Arası Bayan Salon Futbol Grup Müsabakaları	31.03.2014-06.04.2014
Spor Kulübü	Üniversiteler Arası Halk Oyunları Şenliği	10.04.2014-13.04.2014
Spor Kulübü	Üniversiteler Arası Güreş Müsabakaları	15.04.2014-20.04.2014
Spor Kulübü	Üniversiteler Arası Halk Oyunları Yarışması	24.04.2014-26.04.2014
Öğrenci Konseyi	Çanakkale 57. Alay Yürüyüşü	25.04.2014
Spor Kulübü	Türkiye Üniversiteler Arası Taekvondo Şampiyonası	23.04.2014-30.04.2014
Spor Kulübü	Üniversiteler Arası Karate Şampiyonası	27.04.2014-01.05.2014
Girişimcilik Kulübü	Hacettepe Üniversitesi Endüstri ve Sistem Topluluğu tarafından düzenlenen Sistem Tasarımı	16/19 Mayıs 2014
Spor Kulübü	Üçüncü Üniversiteler Arası Halk Oyunları Şenliği	07.05.2014
Spor Kulübü	Üniversiteler Arası Futbol Turnuvası	24.11.2014-01.12.2014
Bilim ve Teknoloji Kulübü	Türkiye İnovasyon Haftası	4-6 Aralık 2014
Spor Kulübü	Üniversiteler Arası Hentbol Müsabakası	02-06.12.2014
Spor Kulübü	Üniversiteler Arası Voleybol Müsabakası	15-21.12.2014
Spor Kulübü	Üniversiteler Arası Basketbol Müsabakası	22-28.12.2014

2008

İ-KURUMSAL KABİLİYET VE KAPASİTENİN DEĞERLENDİRİLMESİ

A.HEDEFLERİMİZ

- Öğrenci kulüplerini aktif hale getirmek.
- Öğrenci kulüplerinin üniversitemiz adına düzenlenecek faaliyetlerde etkin olarak yer almasını sağlamak.
- Üniversitemiz bünyesinde spor etkinlikleri düzenlemek.
- Sportif faaliyetleri desteklemek.
- Üniversitemiz bünyesinde müzik grupları oluşturmak.
- Konserler düzenlemek.
- Üniversite öğrencileri için tiyatro gösterimi organize etmek.
- Sinema gösterimleri düzenlemek.
- Özürlü öğrencileri belirleyip öğrenimlerini kolaylaştırıcı çalışmalar yapmak.
- Konferanslar ve paneller düzenlemek.
- Geziler düzenlemek.
- Mediko-Sosyal ünitesini kurarak öğrenci, akademik ve idari personele daha iyi, daha kapsamlı sağlık hizmeti sunmak.
- Yeni kantin ve kafeteryalar düzenlemek.
- Kantin, yemekhane ve kafeteryalarda kalite ve hizmet standartlarını yükseltmek.

B.GZFT Analizi

1.Güçlü Yönler:

- ✓ Yeni bir üniversite olmak
- ✓ Öğrenci odaklı çalışılması
- ✓ Kısmi zamanlı öğrenci çalıştırma imkânının bulunması
- ✓ Uygun coğrafya şartlarında bulunmak
- ✓ Ulaşım imkânlarına sahip olmak
- ✓ Geçici işçi çalıştırma imkânı
- ✓ Genç - dinamik akademik ve idari personele sahip olmak
- ✓ Öğrenci toplulukları ile sivil toplum kuruluşları arasındaki işbirliğinin bulunması
- ✓ Hantal bir yapının olmaması

2.Zayıflıklar

- ✓ Tesis yetersizliği
- ✓ Personel yetersizliği
- ✓ Mali kaynak yetersizliği
- ✓ Tecrübe yetersizliği
- ✓ Kurumsallaşma eksikliği
- ✓ Üniversite yurdunun olmaması
- ✓ Bursların merkezileşmesi nedeniyle sosyal konumu destek gerektiren öğrenciye yeterli maddi imkân sağlanamaması.
- ✓ Açık ve kapalı alan spor tesislerinin yetersizliği
- ✓ Sosyal tesis yetersizliği
- ✓ Konukevi veya konaklama tesisi bulunmaması

3.Fırsatlar

- ✓ Hızla büyüyen bir üniversite olmamız
- ✓ Kamuda değişim ihtiyacının zorunlu hale geliyor olması ve yeniden yapılanma çalışmalarına başlanmış olması
- ✓ Genç nüfus ve buna paralel olarak yükseköğretime olan talep
- ✓ Barınma, Beslenme, Sosyal ve spor Tesislerin artışına yönelik proje çalışmaları
- ✓ Personel sayısının artan bir grafik çizmesi
- ✓ Ankara – İstanbul ve çevre illere ulaşım kolaylığı
- ✓ Tarihi konumu ve doğal güzelliği ile bir cazibe merkezi oluşu

4.Tehditler

- ✓ Yeni bir üniversite olmamız dolayısı ile yetersiz tanıtım
- ✓ Yeni bir üniversite olmanın verdiği gereksiz tereddütler



J-EKLER

Ek:1 253 Tesis, Makine ve Cihazlar Listesi

Hesap Kodu	Dayanaklı Taşınırlar	Ölçü Birimi	Miktarı
253.2.5.6.99-1	Diğer Jenaratörler	Adet	1
253.2.5.	Kesintisiz Güç Kaynakları	Adet	6
253.2.9.1-1	Para Sayma Makineleri	Adet	2
253.3.1.1.2-3	Zemin Süpürme Makineleri	Adet	1
253.3.1.4.1-1	Ütü Ve Pres Makineleri	Adet	1
253.3.2.1.1-1	Buzdolapları	Adet	1
253.3.2.99.10-3	Su Isıtıcıları Ve Soğutucuları	Adet	1
253.3.2.99.15-1	Yukarıdaki Gruplarda Sınıflandırılmayan Diğer Cihaz Ve Makineler	Adet	1
253.3.3.99-1	Kurtarma Amaçlı Diğer Cihaz Ve Aletler	Adet	1
253.3.4.1.1-2	Ağırlık Ölçme Cihaz, Alet Ve Ekipmanları	Adet	1
253.3.4.2.2-2	Kumpaslar	Adet	1
253.3.4.5.3-1	Multimetreler Avometreler	Adet	1
253.3.4.5.30-1	Osiloskoplar	Adet	1
253.3.5	Genel Amaçlı Tıbbi Cihazlar Ve Aletler	Adet	12
253.3.5.8-1	Diş Hekimliği Teşhis Ve Tedavi Cihaz Ve Aletleri	Adet	1
253.3.6.2.99-6	Diğer Fiziksel Özellikleri Ölçme Ve Test Cihazları	Adet	1
253.3.6.3.15-1	Otoklavlar, Sterilizatörler	Adet	2
253.3.6.99-143	Diğer Araştırma Ve Üretim Amaçlı Laboratuvar Cihaz Ve Aletleri	Adet	1
253.3.7.6.4-1	Müzik Aleti Sehpaları Veya Nota Sehpaları	Adet	16
253.3.7.6.99-3	Diğer Müzik Aletleri Ve Aksesuarları	Adet	20
253.3.8.2.2-1	Yağ Ve Sıvı Analiz Cihazları	Adet	1
253.3.8.99-1	Diğer Spor Amaçlı Kullanılan Cihaz Ve Aletler	Adet	1

Ek:2- 255 Demirbaşlar Listesi

Hesap Kodu	Dayanaklı Taşınırlar	Ölçü Birimi	Miktarı
255.1.5.16.5-1	Alet Dolapları	Adet	1
255.2.5.3.6.4-3	Amfiler	Adet	7
255.1.2.4-1	Atatürk Resimleri	Adet	1
255.2.5.3.4.1-1	Audio Konferans Sistemleri	Adet	6
255.3.1.12-1	Bankolar	Adet	2
255.1.1.2.3-1	Battaniyeler	Adet	2
255.1.2.1-4	Bayrak Ve Flamalar İle İç Mekan Direkleri	Adet	2
255.3.1.3.3-1	Bekleme Koltukları	Adet	3
255.2.1.1.1.1-3	Bilgisayar Kasaları	Adet	25
255.3.1.2.1-1	Bilgisayar Masaları	Adet	1
255.7.3.7-2	Cd'ler Ve Dvd'ler	Adet	1
255.3.1.3.1-2	Çalışma Koltukları	Adet	39
255.1.5.16.1-4	Derin Dondurucular	Adet	1
255.2.5.3.6.99-1	Diğer Anons Ve Müzik Yayın Cihazları	Adet	96
255.2.1.3.99-2	Diğer Bilgisayar Destekli Cihazlar	Adet	9
255.3.1.99-1	Diğer Büro Mobilyaları	Adet	2
255.3.1.2.99-3	Diğer Masalar	Adet	8
255.2.1.1.2-12	Dizüstü Bilgisayarlar	Adet	2
255.3.1.1.1-1	Dosya Dolapları	Adet	12
255.2.1.1.1.3-3	Ekranlar	Adet	11
255.3.1.8-1	Etajerler Ve Kesonlar	Adet	4
255.2.4.2-2	Faks Cihazları	Adet	2
255.2.3.1-5	Fotokopi Makineleri	Adet	1
255.2.99.1.1-1	Hesap Makineleri	Adet	7
255.2.5.3.6.3-1	Hoparlörler	Adet	26
255.1.5.16.4-1	İlaç Dolapları	Adet	1
255.3.1.9.1-1	İlan Panoları	Adet	3
255.2.5.3.6.5-2	Kablosuz Mikrofon Alıcı Verici Sistemleri	Adet	4
255.3.1.1.6-1	Kartoteks Dolapları	Adet	1
255.3.1.4.1-3	Klasik Tip Sandalyeler	Adet	202
255.2.99.2.5-4	Klimalar	Adet	2
255.3.3.1.3-1	Kombine Sandalye Ve Masalar	Adet	2
255.3.1.4.5-1	Konferans/Seminer Tipi Sandalyeler	Adet	200
255.3.5.1-2	Kürsüler	Adet	1
255.2.2.1.3-2	Lazer Yazıcılar	Adet	11
255.3.1.6.2-1	Madeni Portmantolar	Adet	3
255.3.1.1.12-1	Malzeme Ayırma Ve Düzenleme Raf Ve Ranzaları	Adet	2
255.3.1.1.5-1	Malzeme/Alet Dolapları	Adet	12
255.9.2.8-1	Masa Tenisi Sporunda Kullanılan Demirbaşlar	Adet	1
255.2.1.1.99.3-9	Masa Üstü Bilgisayar Takımı	Adet	1
255.8.1.1.2-1	Masalar	Adet	1
255.3.1.2.3.1-1	Memur Masası	Adet	13
255.3.1.5.1-1	Metal Tabureler	Adet	1

255.7.2.1.5-1	Mevzuat Kitapları	Adet	1
255.2.5.3.6.2-2	Migrofonlar	Adet	12
255.3.1.3.2-3	Misafir Koltukları	Adet	29
255.3.1.2.3.2-7	Müdür Masası	Adet	1
255.2.99.7.1-1	Mühürler	Adet	1
255.3.1.2.5-1	Orta Masaları	Adet	3
255.3.1.2.4-1	Panel Masalar	Adet	1
255.1.5.10.1-1	Pansuman Arabası	Adet	1
255.3.1.10.1-2	Para Kasaları	Adet	1
255.2.5.1.1-13	Projektörler Projeksiyon Cihazları	Adet	1
255.1.5.2.1-1	Sabit Ayaklı Hasta Muayene Masaları	Adet	1
255.2.4.1.1-1	Sabit Telefonlar	Adet	20
255.9.2.99-1	Salon Sporlarında Kullanılan Diğer Demirbaşlar	Adet	1
255.2.4.1.8-1	Santraller	Adet	1
255.3.1.7-5	Sehpalar	Adet	14
255.1.5.13-1	Serum Askılıkları	Adet	1
255.8.1.1.1-3	Sıralar	Adet	239
255.3.1.1.4-2	Soyunma Dolapları	Adet	10
255.1.5.14.3-2	Tekerlekli Sandalyeler	Adet	1
255.1.5.7.3-1	Tekerlekli Sedyeler	Adet	1
255.2.5.2.2-6	Televizyonlar	Adet	1
255.2.2.2.4-2	Usb Tarayıcılar	Adet	1
255.2.5.3.7.1-3	Uydu Alıcıları	Adet	1
255.1.5.9.2-1	Üçlü Paravanlar	Adet	1
255.2.99.2.6-2	Vantilatörler	Adet	2
255.3.1.1.13-2	Veri Klasörü Rafları	Adet	44
255.3.2.4.2-1	Vestiyerler	Adet	8
255.3.1.2.6-1	Yemek Masaları	Adet	229
255.3.3.2-1	Yemek Sandalyeleri	Adet	648

İÇ KONTROL GÜVENCE BEYANI

Harcama yetkilisi olarak yetkim dâhilinde;

Bu raporda yer alan bilgilerin güvenilir, tam ve doğru olduğunu beyan ederim.

Bu raporda açıklanan faaliyetler için Birimimiz kaynaklarının etkili, ekonomik ve verimli bir şekilde kullanıldığı, görev ve yetki alanım çerçevesinde iç kontrol sisteminin idari ve mali kararlar ile bunlara ilişkin işlemlerin yasalık ve düzenliliği hususunda yeterli güvenceyi sağladığını ve harcama birimimizde süreç kontrolünün etkin olarak uygulandığını bildiririm.

Bu güvence, harcama yetkilisi olarak sahip olduğum bilgi ve değerlendirmeler, iç kontroller, iç denetçi raporları ile Sayıştay raporları gibi bilgim dâhilindeki hususlara dayanmaktadır.

Burada raporlanmayan, Üniversitemizin menfaatlerine zarar veren herhangi bir husus hakkında bilgim olmadığını beyan ederim. 14.01.2015

İmza :

Adı-Soyadı : Halil İbrahim YILDIZ

Unvanı : Sağlık Kültür ve Spor Dairesi Başkanı