

# İÇ KONTROL VE STRATEJİK PLAN İZLEME VE DEĞERLENDİRME KOMİSYONU

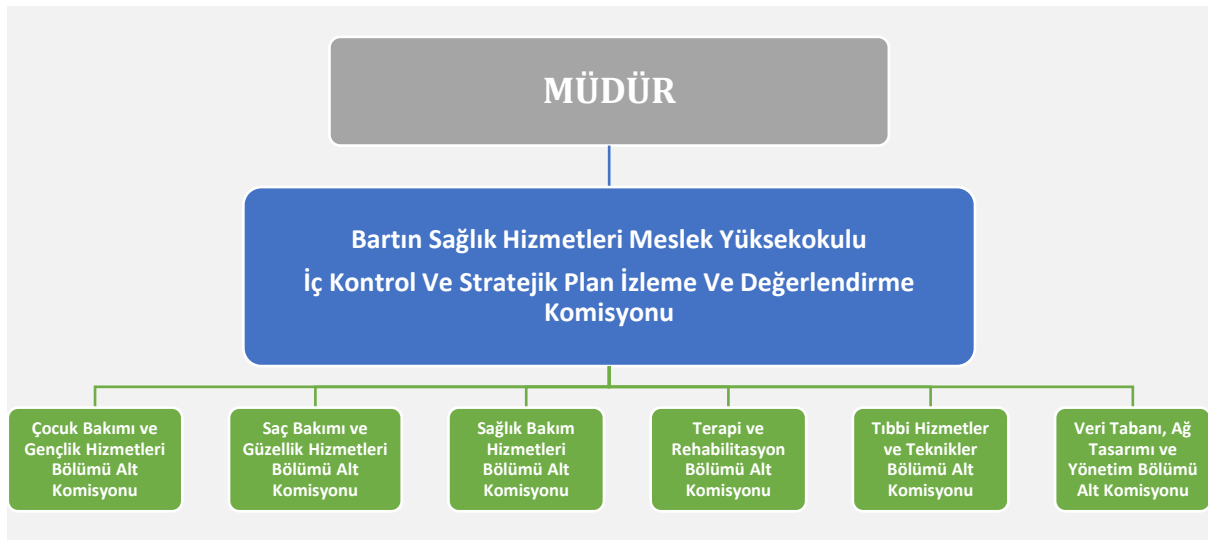
## ORGANİZASYON ŞEMASI

İÇ KONTROL VE STRATEJİK PLAN İZLEME VE DEĞERLENDİRME KOMİSYONU		
İç Kontrol Ve Stratejik Plan İzleme Ve Değerlendirme Komisyonu		
ÜNVANI, ADI-SOYADI	BİRİMİ	GÖREVİ
Öğr. Gör. Dr. Necla KUNDAKCI	Bartın Sağlık Hizmetleri Meslek Yüksekokulu	Başkan
Dr. Öğr. Üyesi Ömür UÇAR	Bartın Sağlık Hizmetleri Meslek Yüksekokulu	Üye
Öğr. Gör. Dr. Şeyma Nur ÖNAL	Bartın Sağlık Hizmetleri Meslek Yüksekokulu	Üye
Öğr. Gör. Dr. Meryem Esra ÖZTABAK	Bartın Sağlık Hizmetleri Meslek Yüksekokulu	Üye
Doç. Dr. Yasin ÖZGÜRLÜK	Bartın Sağlık Hizmetleri Meslek Yüksekokulu	Üye
Öğr. Gör. Dr. Makbule YILMAZ	Bartın Sağlık Hizmetleri Meslek Yüksekokulu	Üye
Bilg. İşl. Aysel KALKAN	Bartın Sağlık Hizmetleri Meslek Yüksekokulu	Üye
Çocuk Bakımı ve Gençlik Hizmetleri Bölümü Alt Komisyonu		
ÜNVANI, ADI-SOYADI	BİRİMİ	GÖREVİ
Öğr. Gör. Dr. Meryem Esra ÖZTABAK	Bartın Sağlık Hizmetleri Meslek Yüksekokulu	Başkan
Öğr. Gör. Osman ŞALCI	Bartın Sağlık Hizmetleri Meslek Yüksekokulu	Üye
Öğr. Gör. Melike YÖRÜKO	Bartın Sağlık Hizmetleri Meslek Yüksekokulu	Üye
Saç Bakımı ve Güzellik Hizmetleri Bölümü Alt Komisyonu		
ÜNVANI, ADI-SOYADI	BİRİMİ	GÖREVİ
Dr. Öğr. Üyesi Ömür UÇAR	Bartın Sağlık Hizmetleri Meslek Yüksekokulu	Başkan
Öğr. Gör. Dr. Gizem DOĞANEL AKSOY	Bartın Sağlık Hizmetleri Meslek Yüksekokulu	Üye
Öğr. Gör. Ruşen AKMAN	Bartın Sağlık Hizmetleri Meslek Yüksekokulu	Üye
Sağlık Bakım Hizmetleri Bölümü Alt Komisyonu		
ÜNVANI, ADI-SOYADI	BİRİMİ	GÖREVİ
Öğr. Gör. Dr. Necla KUNDAKCI	Bartın Sağlık Hizmetleri Meslek Yüksekokulu	Başkan
Dr. Öğr. Üyesi Elçin Sebahat KASAPOĞLU	Bartın Sağlık Hizmetleri Meslek Yüksekokulu	Üye
Öğr. Gör. Arzu TAZEGÜN ÖZSEZGİN	Bartın Sağlık Hizmetleri Meslek Yüksekokulu	Üye
Dr. Öğr. Üyesi Yasemin ŞAHİN YILDIZ	Bartın Sağlık Hizmetleri Meslek Yüksekokulu	Üye

Terapi ve Rehabilitasyon Bölümü Alt Komisyonu		
ÜNVANI, ADI-SOYADI	BİRİMİ	GÖREVİ
Öğr. Gör. Dr. Şeyma Nur ÖNAL	Bartın Sağlık Hizmetleri Meslek Yüksekokulu	Başkan
Öğr. Gör. Dr. Cansu PARLAK	Bartın Sağlık Hizmetleri Meslek Yüksekokulu	Üye
Öğr. Gör. Dr. Betül ERBAY	Bartın Sağlık Hizmetleri Meslek Yüksekokulu	Üye
Öğr. Gör. Ahmet ÖZKAN	Bartın Sağlık Hizmetleri Meslek Yüksekokulu	Üye
Tıbbi Hizmetler ve Teknikler Bölümü Alt Komisyonu		
ÜNVANI, ADI-SOYADI	BİRİMİ	GÖREVİ
Doç. Dr. Yasin ÖZGÜRLÜK	Bartın Sağlık Hizmetleri Meslek Yüksekokulu	Başkan
Öğr. Gör. Öznur KIRMIZI AY	Bartın Sağlık Hizmetleri Meslek Yüksekokulu	Üye
Öğr. Gör. Fatih KALÇIK	Bartın Sağlık Hizmetleri Meslek Yüksekokulu	Üye
Öğr. Gör. Figen KARAÇETİN	Bartın Sağlık Hizmetleri Meslek Yüksekokulu	Üye
Veri Tabanı, Ağ Tasarımı ve Yönetim Bölümü Alt Komisyonu		
ÜNVANI, ADI-SOYADI	BİRİMİ	GÖREVİ
Öğr. Gör. Dr. Makbule YILMAZ	Bartın Sağlık Hizmetleri Meslek Yüksekokulu	Başkan
	Bartın Sağlık Hizmetleri Meslek Yüksekokulu	Üye
	Bartın Sağlık Hizmetleri Meslek Yüksekokulu	Üye

## İç Kontrol Ve Stratejik Plan İzleme Ve Değerlendirme Komisyonu

### Organizasyon Şeması



## Bartın Sağlık Hizmetleri Meslek Yüksekokulu İç Kontrol Ve Stratejik Plan İzleme Ve Değerlendirme Komisyonu Görevleri

### **Yükseköğretim Kalite Güvencesi ve Yükseköğretim Kalite Kurulu Yönetmeliği ve Bartın Üniversitesi Kalite Güvence Sistemi Yönergesi (Madde 16) doğrultusunda,**

- Birimin stratejik planını hazırlamak ve birim yönetim kurulunun onayına sunmak.
- Birimin stratejik planı ve hedefleri doğrultusunda, akademik ve idari hizmetlerin değerlendirilmesi, kalitenin geliştirilmesi ve akreditasyon sürecinde yapılacak her türlü çalışmanın yürütülmesini sağlamak.
- Birim İç Değerlendirme Raporu'nu hazırlamak ve her yıl Ocak ayında birim yönetim kurulunun onayına sunmak.
- Birimin stratejik planını izlemek ve yılsonunda değerlendirerek hazırlayacakları Stratejik Plan Değerlendirme Raporunu birim yönetim kurulu onayına sunmak.
- Birim Faaliyet Raporunu hazırlayarak birim yönetim kurulunun onayına sunmak.
- Birime ait anket sonuçlarını değerlendirmek, bu sonuçların birim yönetim kurulu ve/veya birim akademik kurulunda tartışılmasını sağlamak.
- Kurum İç Değerlendirme Takımının birime yapacağı ziyaretlere destek olmak, ziyaret sonrası oluşan raporu inceleyerek birime özgü olarak değerlendirmek.
- Birime ait bu maddede geçen değerlendirmeler sonucu ortaya çıkan iyileştirme ihtiyaçlarına yönelik yıllık bir iyileştirme planı hazırlamak, bu planın uygulanmasını sağlamak ve yılsonunda iyileştirmelerin gerçekleşip gerçekleşmediğini değerlendirerek Birim İç Değerlendirme Raporuna değerlendirme sonuçlarını yansıtmak.
- Birimde kalite süreçleri ile ilgili değerlendirme kuruluşları tarafından yapılacak belgelendirme ve sonrası değerlendirme çalışmaları için gerekli hazırlıkları yapmak; bu kuruluşlara her türlü desteği sağlamak.
- Kalite Komisyonunun kararlarını birimin ilgili bölüm, program, alt birimlerine duyurmak; uygulamalarına katkı sağlamak ve sonuçlarını izlemek.
- Program akreditasyonu süreçlerinde alt birim olarak program kalite komisyonlarının oluşturulmasına destek sağlamak.
- Bu Yönerge ve Kalite Komisyonu tarafından belirlenen usul ve esaslar doğrultusunda gerekli diğer çalışmaları yürütmektir.