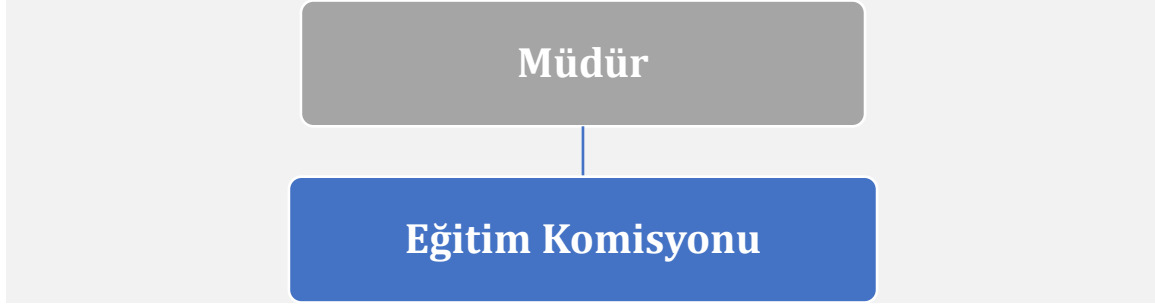


EĞİTİM KOMİSYONU ORGANİZASYON ŞEMASI

EĞİTİM KOMİSYONU		
Eğitim Komisyonu		
ÜNVANI, ADI-SOYADI	BİRİMİ	GÖREVİ
Öğr. Gör. Ruşen AKMAN	Bartın Sağlık Hizmetleri Meslek Yüksekokulu	Başkan
Öğr. Gör. Dr. Meryem SEVİM	Bartın Sağlık Hizmetleri Meslek Yüksekokulu	Üye
Doç. Dr. Yasin ÖZGÜRLÜK	Bartın Sağlık Hizmetleri Meslek Yüksekokulu	Üye
Öğr. Gör. Dr. Necla KUNDAKCI	Bartın Sağlık Hizmetleri Meslek Yüksekokulu	Üye
Öğr. Gör. Dr. Meryem Esra ÖZTABAK	Bartın Sağlık Hizmetleri Meslek Yüksekokulu	Üye

Eğitim Komisyonu Organizasyon Şeması



Eğitim Komisyonunun Görevleri

BARTIN ÜNİVERSİTESİ EĞİTİM KOMİSYONU YÖNERGESİ

- Bölümlerin/Programların eğitim faaliyetlerini koordine etmek,
- Müdürlüğün görev ve öngörülerini doğrultusunda eğitim politikalarını belirlemek,
- Yüksekokulda eğitim-öğretimin geliştirilmesi adına önerilerde bulunmak,
- Programların MEDEK ölçütleri doğrultusunda uyumlu bir şekilde işleyişini düzenlemek ve takip etmek,
- Müdürlük tarafından yönlendirilen eğitim-öğretim konularının Müdürlük stratejileri doğrultusunda incelemek ve görüş bildirmek,
- Üniversitenin eğitim-öğretim ile ilgili yasal düzenlemeler (yönetmelik, yönerge, esas ve ilkeler vb.) konusundaki çalışmalarına görüş bildirmek,

NOT: Eğitim Komisyonu adı altında Bölüm/Birimler için ayrı komisyonlar kurulmak istenirse bu komisyona bağlı bir biçimde alt komisyon olarak kurulabilir.

NOT: Organizasyon şemasının içeriği gerekli görülmesi halinde güncellenebilir.