



2017 YILI PERFORMANS PROGRAMI

BARTIN ÜNİVERSİTESİ
2017 YILI PERFORMANS PROGRAMI



STRATEJİ GELİŞTİRME DAİRE BAŞKANLIĞI

Üst Yönetici Sunuşu



Bartın Üniversitesi, 22.05.2008 tarih ve 5765 sayılı Kanun ile kurulmuş ve kurulduğu günden bugüne de büyümeye ve gelişmeye devam etmektedir. Üniversitemizde, 2016 yılı itibarıyla; yedi fakülte, üç enstitü, bir yüksekokul, iki meslek yüksekokulu ve yedi uygulama ve araştırma merkezi bulunmaktadır. 2016-2017 eğitim-öğretim yılında üniversitemizde toplam 14.816 öğrenci öğrenim görmekte ve 549 akademik personel ile 239 idari personel görev yapmaktadır.

Üniversitemiz belirlediği misyon ve vizyonu doğrultusunda sürekli kendini yenileyerek modern dünyanın gereklerini yerine getiren, çalışkan, üretken ve değerlerine sahip çıkan uluslararası nitelikte öğrenciler yetiştirmeyi

ve topluma hizmeti kendine ilke edinmiştir.

Üniversitemizin planlı hizmet sunumu, politika geliştirme, belirlenen politikaları somut iş programlarına ve bütçelere dayandırma, uygulamayı etkin bir şekilde izleme ve değerlendirmeye yönelik olarak 2013-2017 Dönemi Stratejik Planı hazırlanmıştır.

Üniversitemiz 2013–2017 Dönemi Stratejik Planı çerçevesinde, 5018 sayılı Kamu Mali Yönetimi ve Kontrol Kanunu'nun 9. maddesine dayanılarak çıkarılan Performans Programları Hakkında Yönetmelik ile Performans Programı Hazırlama Rehberine uygun olarak Üniversitemiz 2017 Yılı Performans Programı hazırlanmıştır. 2017 Yılı Performans Programı ile Üniversitemiz Stratejik Planında yer alan öncelikli amaç ve hedefler doğrultusunda 12 adet performans hedefi ve bu hedeflere uygun 55 adet faaliyet belirlenmiştir. Bu hedeflere ulaşmak için gerçekleştirilecek faaliyetlerin üniversitemizin bütçe kaynakları ile finanse edilmesi planlanmıştır.

Üniversitemiz performans programının hazırlanmasında özveri ile çalışan ve sürecin tamamlanmasına katkıda bulunan akademik ve idari personelimize teşekkür eder, kamuoyu, ilgili kurum ve kuruluşların bilgisine sunarım.

Prof. Dr. Ramazan KAPLAN

Rektör

İÇİNDEKİLER

I.GENEL BİLGİLER.....	1
A-Yetki, Görev ve Sorumluluklar	1
B-Teşkilat Yapısı	3
C-Fiziksel Kaynaklar	8
1.Fiziksel Yapı.....	8
2. Bilgi ve Teknolojik Kaynaklar	14
D-İnsan Kaynakları.....	17
1. Akademik Personel.....	17
2. İdari Personel.....	19
E-Diğer Hususlar	20
1.Öğrenci Sayıları.....	20
II. PERFORMANS BİLGİLERİ	26
Misyon.....	26
Vizyon	26
A-Temel Değerler ve Politikalar	26
1.Temel Değerler.....	26
2. Politikalar	28
B-Amaç ve Hedefler	30
C- Performans Hedefi ve Faaliyet Maliyetleri Tabloları.....	32
D- İdarenin Toplam Kaynak İhtiyacı Tablosu	99
1- İdare Performans Tablosu	99
2- Toplam Kaynak İhtiyacı Tablosu.....	104
III. EKLER	105
1- Faaliyetlerden Sorumlu Harcama Birimlerine İlişkin Tablo	105
2- İzleme ve Değerlendirme Süresi	111

I.GENEL BİLGİLER

A-Yetki, Görev ve Sorumluluklar

Bartın Üniversitesi, 22 Mayıs 2008 tarih ve 5765 sayılı Kanunla kurulmuştur. Üniversitemiz, Edebiyat Fakültesi, Eğitim Fakültesi, Fen Fakültesi, İktisadi ve İdari Bilimler Fakültesi, İslami İlimler Fakültesi, Mühendislik Fakültesi, Orman Fakültesi, Eğitim Bilimleri Enstitüsü, Fen Bilimleri Enstitüsü, Sosyal Bilimler Enstitüsü, Beden Eğitimi ve Spor Yüksekokulu, Meslek Yüksekokulu ve Sağlık Hizmetleri Meslek Yüksekokulu olmak üzere toplam 7 fakülte, 3 Enstitü, 1 Yüksekokul ve 2 Meslek Yüksekokulundan oluşmakta ve eğitim faaliyetini sürdürmektedir.

2547 sayılı Yüksek Öğretim Kanununun 12. maddesine göre Yükseköğretim Kurumlarının görevleri aşağıda belirtildiği gibidir.

- * Çağdaş uygarlık ve eğitim-öğretim esaslarına dayanan bir düzen içinde, toplumun ihtiyaçları ve kalkınma planları ilke ve hedeflerine uygun ve ortaöğretime dayalı çeşitli düzeylerde eğitim-öğretim, bilimsel araştırma, yayım ve danışmanlık yapmak,
- * Kendi ihtisas gücü ve maddi kaynaklarını rasyonel, verimli ve ekonomik şekilde kullanarak, milli eğitim politikası ve kalkınma planları ilke ve hedefleri ile Yükseköğretim Kurulu tarafından yapılan plan ve programlar doğrultusunda, ülkenin ihtiyacı olan dallarda ve sayıda insan gücü yetiştirmek,
- * Türk toplumunun yaşam düzeyini yükseltici ve kamuoyunu aydınlatıcı bilim verilerini söz, yazı ve diğer araçlarla yaymak,
- * Örgün, yaygın, sürekli ve açık eğitim yoluyla toplumun özellikle sanayileşme ve tarımda modernleşme alanlarında eğitilmesini sağlamak,
- * Ülkenin bilimsel, kültürel, sosyal ve ekonomik yönlerden ilerlemesini ve gelişmesini ilgilendiren sorunlarını, diğer kuruluşlarla işbirliği yaparak, kamu kuruluşlarına önerilerde bulunmak suretiyle öğretim ve araştırma konusu yapmak, sonuçlarını toplumun yararına sunmak ve kamu kuruluşlarınca istenecek inceleme ve araştırmaları sonuçlandırarak düşüncelerini ve önerilerini bildirmek,

- * Eğitim-öğretim ve seferberliği içinde, örgün, yaygın, sürekli ve açık eğitim hizmetini üstlenen kurumlara katkıda bulunacak önlemleri almak,
- * Yörelereindeki tarım ve sanayinin gelişmesine ve ihtiyaçlarına uygun meslek elemanlarının yetişmesine ve bilgilerinin gelişmesine katkıda bulunmak, sanayi, tarım ve sağlık hizmetleri ile diğer hizmetlerde modernleşmeyi, üretimde artışı sağlayacak çalışma ve programlar yapmak, uygulamak ve yapılanlara katılmak, bununla ilgili kurumlarla işbirliği yapmak ve çevre sorunlarına çözüm getirici önerilerde bulunmak,
- * Eğitim teknolojisini üretmek, geliştirmek, kullanmak, yaygınlaştırmak,
- * Yükseköğretimin uygulamalı yapılmasına ait eğitim - öğretim esaslarını geliştirmek, döner sermaye işletmelerini kurmak, verimli çalıştırmak ve bu faaliyetlerin geliştirilmesine ilişkin gerekli düzenlemeleri yapmaktır.

B-Teşkilat Yapısı

Teşkilat yapısı başlığı altında akademik ve idari birimler ele alınmıştır. Bunlar şöyle sıralanmaktadır:

Akademik Birimler

Fakülteler

- * Edebiyat Fakültesi
- * Eğitim Fakültesi
- * Fen Fakültesi
- * İktisadi ve İdari Bilimler Fakültesi
- * İslami İlimler Fakültesi
- * Mühendislik Fakültesi
- * Orman Fakültesi

Enstitüler

- * Eğitim Bilimleri Enstitüsü
- * Fen Bilimleri Enstitüsü
- * Sosyal Bilimler Enstitüsü

Yüksekokullar

- * Beden Eğitimi ve Spor Yüksekokulu

Meslek Yüksekokulları

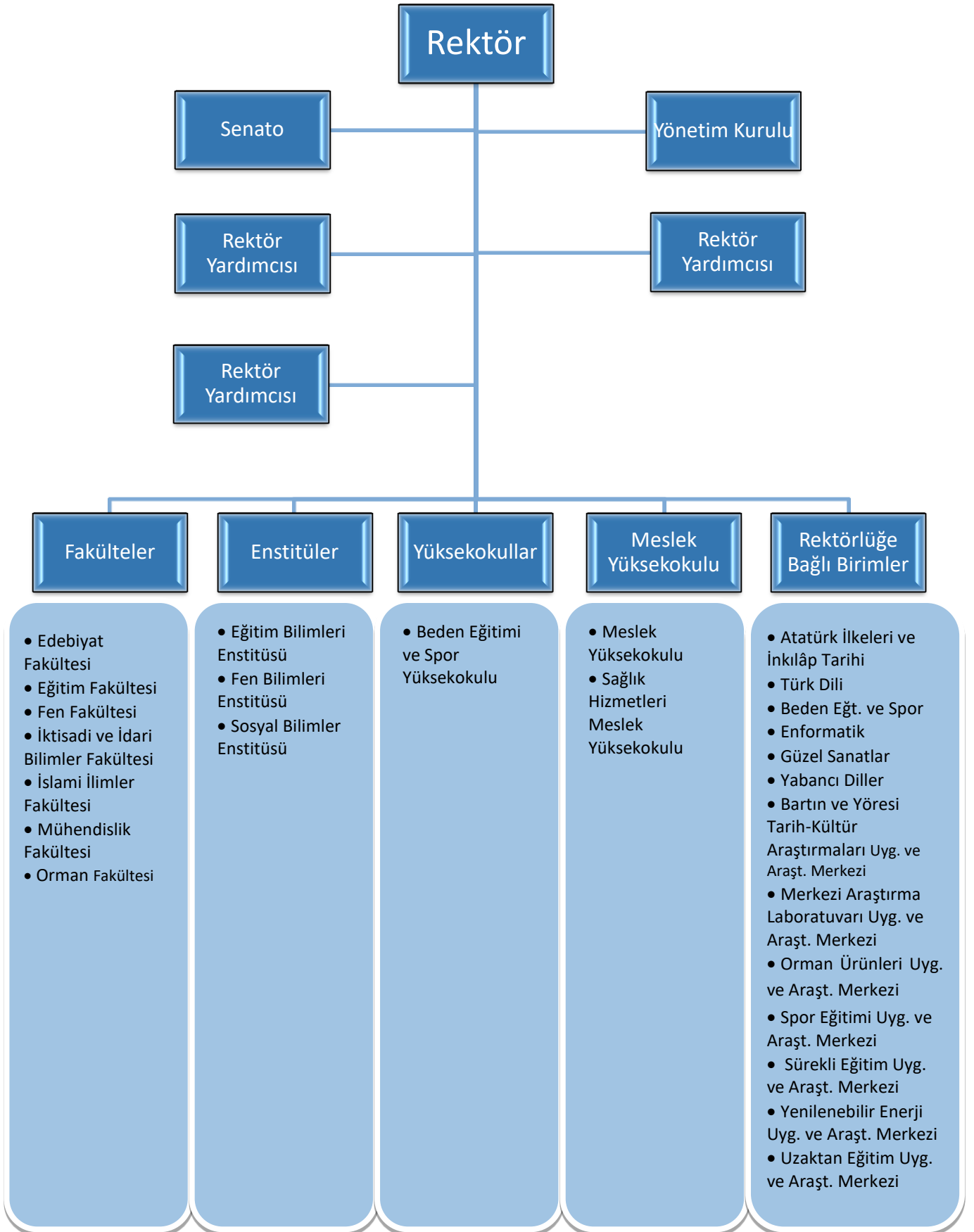
- * Meslek Yüksekokulu
- * Sağlık Hizmetleri Meslek Yüksekokulu

İdari Birimler

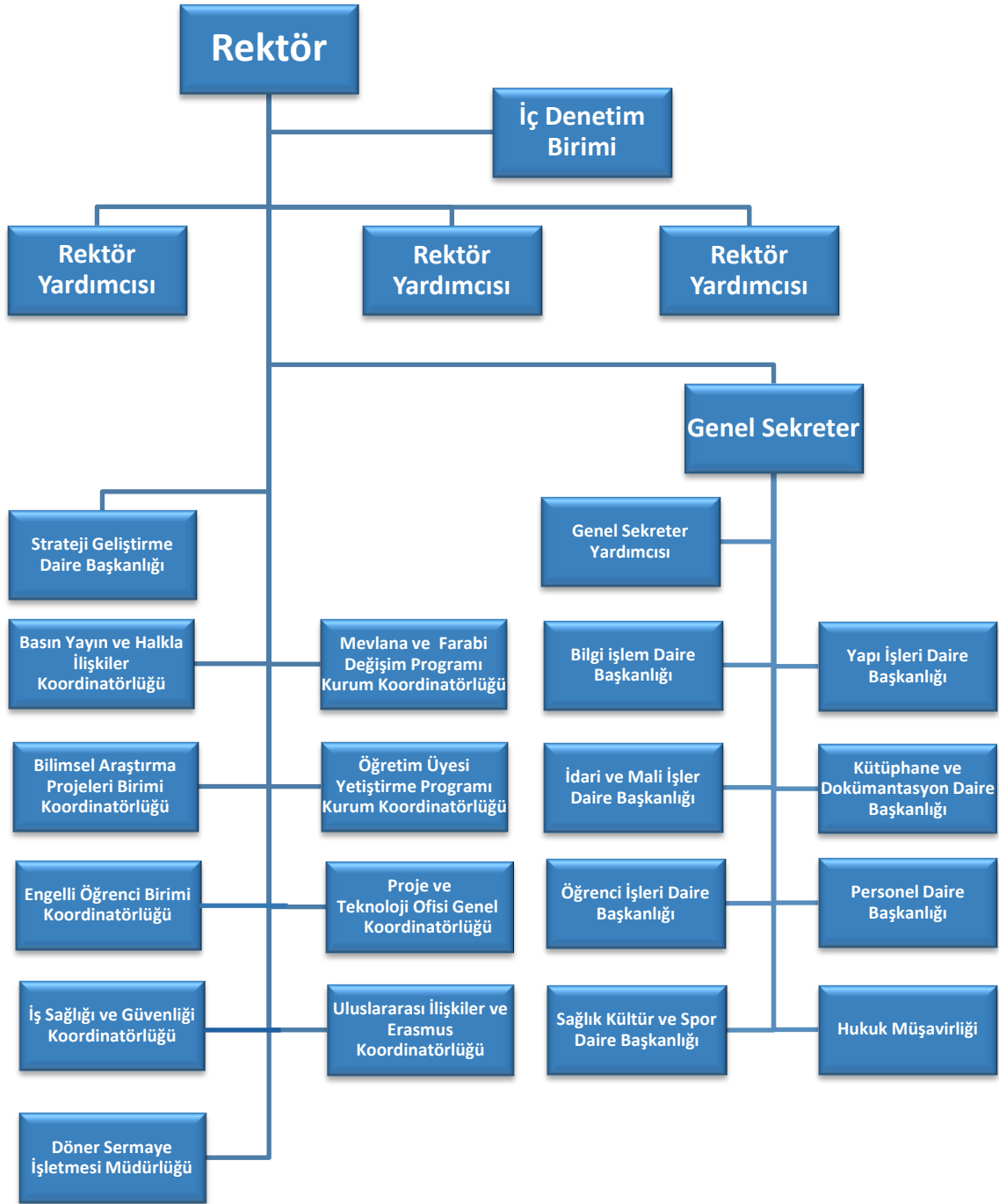
- İç Denetim Birimi
- Genel Sekreterlik
- Daire Başkanlıkları
 - * Bilgi İşlem Daire Başkanlığı
 - * İdari ve Mali İşler Daire Başkanlığı
 - * Kütüphane ve Dokümantasyon Daire Başkanlığı
 - * Öğrenci İşleri Daire Başkanlığı
 - * Personel Daire Başkanlığı
 - * Sağlık Kültür ve Spor Daire Başkanlığı
 - * Strateji Geliştirme Daire Başkanlığı
 - * Yapı İşleri ve Teknik Daire Başkanlığı
- Hukuk Müşavirliği
- **Rektörlüğe Bağlı Birimler**
 - * Atatürk İlkeleri ve İnkılâp Tarihi Bölümü
 - * Beden Eğitimi ve Spor Bölümü
 - * Enformatik
 - * Güzel Sanatlar Bölümü
 - * Türk Dili Bölümü
 - * Yabancı Diller Bölümü
 - * Bartın ve Yöresi Tarih-Kültür Araştırmaları Uygulama ve Araştırma Merkezi
 - * Merkezi Araştırma Laboratuvarı Uygulama ve Araştırma Merkezi
 - * Orman Ürünleri Uygulama ve Araştırma Merkezi
 - * Spor Eğitimi Uygulama ve Araştırma Merkezi
 - * Sürekli Eğitim Uygulama ve Araştırma Merkezi

- * Uzaktan Eğitim Uygulama ve Araştırma Merkezi
- * Yenilenebilir Enerji Uygulama ve Araştırma Merkezi
- * Basın Yayın ve Halkla İlişkiler Koordinatörlüğü
- * Bilimsel Araştırma Projeleri Birimi Koordinatörlüğü
- * Engelli Öğrenci Birimi Koordinatörlüğü
- * İş Sağlığı ve Güvenliği Koordinatörlüğü
- * Mevlana ve Farabi Değişim Programı Kurum Koordinatörlüğü
- * Öğretim Üyesi Yetiştirme Programı Kurum Koordinatörlüğü
- * Proje ve Teknoloji Ofisi Genel Koordinatörlüğü
- * Uluslararası İlişkiler ve Erasmus Koordinatörlüğü
- * Döner Sermaye İşletmesi Müdürlüğü

ÜNİVERSİTENİN AKADEMİK TEŞKİLAT ŞEMASI



ÜNİVERSİTENİN İDARİ TEŞKİLAT ŞEMASI



C-Fiziksel Kaynaklar

1.Fiziksel Yapı

Üniversitemiz merkez kampüsü, Bartın şehir merkezine 5 km uzaklıkta Ağdacı Mahallesi Hazineye ait 87.520,00 m² lik alan üzerinde kurulmuştur.

Merkez kampüste, Eğitim Fakültesi, İslami İlimler Fakültesi, İktisadi ve İdari Bilimler Fakültesi, Orman Fakültesi, Eğitim Bilimleri Enstitüsü, Fen Bilimleri Enstitüsü, Sosyal Bilimler Enstitüsü, Beden Eğitimi ve Spor Yüksekokulu, Mehmet Akif Ersoy Dersliği ve Öğretim Üyesi Binası, Yahya Kemal Beyatlı Dersliği, atölyeler, idari birimler, yurt, sosyal-spor tesisleri ve lojmanlar bulunmaktadır.

2011-2012 eğitim öğretim yılında açılan yeni fakültelerle birlikte öğrenci sayısı artmıştır. Bu nedenle Meslek Yüksekokulumuzun derslik ve idari bina ihtiyacı, kampüs alanı dışında, şehir merkezinde Türbe Yanı Mevkii Karaköy Mahallesi üniversitemize tahsis edilen 4.340 m² lik lise binasında düzenlemeler yapılarak karşılanmıştır.

Meslek Yüksekokulumuzun yeni açılan Yat İşletme ve Yönetimi ile Gemi İnşaatı programları Kurucaşile ilçesinde mülkiyeti belediye ait olan binanın 518 m² lik kısmında, Tekstil Teknolojisi ile Ormancılık ve Orman Ürünleri programları ise Ulus İlçesinde 2016 yılında yapımı tamamlanan Meslek Yüksekokulu binasında eğitim faaliyetlerine devam etmektedir.

Bartın Üniversitesi Yeni Kampüs Alanı

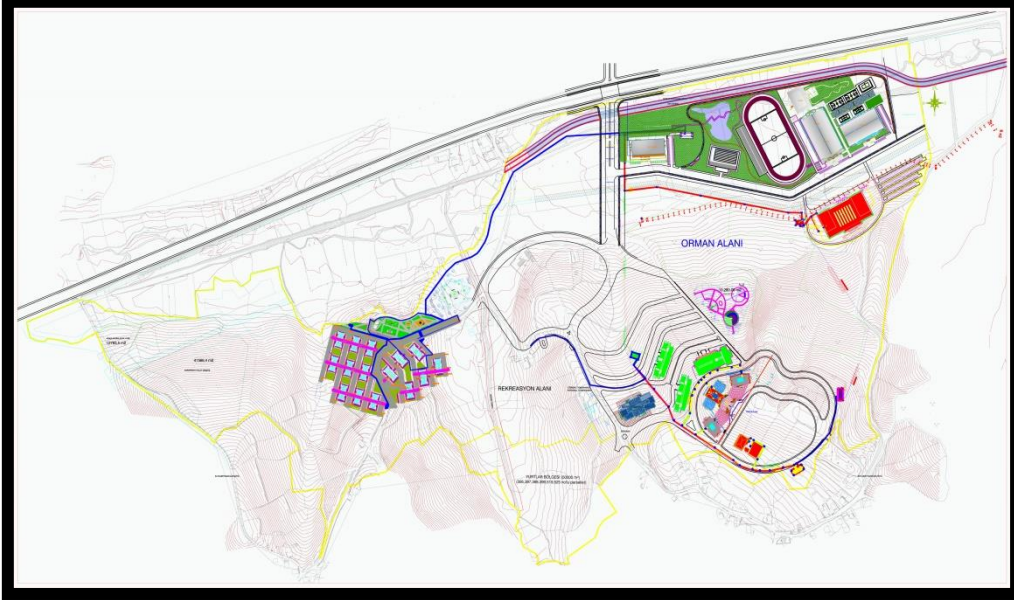
Kutlubey Kampüs alanı Kutlubeyyazıcılar ve Esenyurt Köyleri sınırları içerisinde kalan 1.162.781,55 m²'lik alan olarak belirlenmiştir. Kamulaştırmanın % 98'i tamamlanmıştır.

Merkezi Laboratuvar Binası ve Sayısal Derslik Binası tamamlanmış olup 2014-2015 akademik yılında taşınan Mühendislik Fakültesi Sayısal Derslik Binasında eğitim-öğretim faaliyetlerine devam etmektedir.

Sözel Derslik Binası, Edebiyat Fakültesi İdari Binası, Mühendislik Fakültesi İdari Binası, Trafo ve Dağıtım Merkezi Binası ile Öğrenci ve Personel Yemekhanesi Binaları inşaatının yapımı 2016 yılında tamamlanmış olup, 2016-2017 akademik yılında Edebiyat ve Fen Fakülteleri Kutlubey Kampüsünde eğitim-öğretim faaliyetlerine başlamıştır.

Kapalı Spor Salonu ve Beden Eğitimi Spor Yüksekokulu Binası yapımına 2014 yılında başlanılmış olup, 2016 yılı içerisinde tamamlanarak faaliyete geçecektir.

Bartın Üniversitesi Kutlubey Kampüs arazisinde 3194 sayılı İmar Kanunu'nun 18. maddesi gereğince imar uygulaması gerçekleştirilmiştir.



Yeni kampüsün dünyada hızla benimsenen Yeşil Kampüs ilke ve kurallarına göre inşa edilmesi hususu temel politika olarak belirlenmiştir.

Tablo 1. Ağdacı Kampüsü Fiziki Durumu ve Altyapısı

AĞDACI KAMPÜSÜ ALANI	87.520 m²
AĞDACI KAMPÜSÜ KAPALI ALANLARI	
	BİNA ALANI (m²)
AĞDACI LOJMANLARI 2 BLOK	3.348
ATIKSU ARITMA	430
İİBF VE İSLAMİ İLİMLER FAK. BİNASI	3.730
JENERATÖR BİNASI	85
KAPALI SPOR SALONU	1.200
BESYO-EĞİTİM FAK. BİNASI	5.185
KAZAN DAİRESİ	340
KÜTÜPHANE BİNASI	3.235
MOBİLYA ATÖLYESİ	320
NİZAMİYE	90
ORMAN FAKÜLTESİ BİNASI	11.400
REKTÖRLÜK BİNASI	1.555
YEMEKHANE VE MEDİKO SOSYAL BİNASI	1.725
MEHMET AKİF ERSOY DERSLİĞİ	1.190
MEHMET AKİF ERSOY OFİS BİNASI	302
YAHYA KEMAL BEYATLI DERSLİĞİ	605
PREFABRİK LABORATUVAR	120
AÇIK SPOR ALANLARI TOPLAMI	9.818
KAPALI SPOR SALONU (BRANDALI)	540
SERALAR	1.100
TOPLAM KAPALI ALAN	36.268
TOPLAM AÇIK ALAN	63.752

Tablo 2. Bartın Meslek Yüksekokulu Fiziki Durumu ve Altyapısı

BARTIN MESLEK YÜKSEKOKULU YERLEŞKESİ ALANI	4.340 m²
	BİNA ALANI (m²)
MYO BİNASI	4.483
TOPLAM KAPALI ALAN	4.483
TOPLAM AÇIK ALAN	3.035
MESLEK YÜKSEKOKULU ULUS YERLEŞKESİ ALANI	5.397 m²
MYO BİNASI	2.758
İL SAĞLIK MD. DEVREDİLEN BİNA	429
TOPLAM KAPALI ALAN	3.187
TOPLAM AÇIK ALAN	3.976 m ²
MESLEK YÜKSEKOKULU KURUCAŞİLE YERLEŞKESİ ALANI	518 m²
MYO BİNASI	1.391
TOPLAM KAPALI ALAN	1.391
TOPLAM AÇIK ALAN	180

Tablo 3. Kutlubeyyazıcılar Kampüsü Fiziki Durumu ve Altyapısı

KUTLUBEY KAMPÜSÜ ALANI	1.162.781 m²
KUTLUBEY KAMPÜSÜ KAPALI ALANLARI	
	BİNA ALANI (m²)
SAYISAL DERSLİK	7.652
MERKEZİ LABORATUVAR	1.702
SÖZEL DERSLİK BİNASI	11.062
EDEBİYAT FAKÜLTESİ İDARİ BİNASI	9.518
MÜHENDİSLİK FAKÜLTESİ İDARİ BİNASI	8.245
LOJMAN BİNASI	4.744
CAMİ	2.690
YAPI İŞLERİ TEKNİK DAİRE BAŞKANLIĞI BİNASI	545
YEMEKHANE BİNASI	8.478
KAPALI SPOR SALONU VE BESYO BİNASI	16.777
TRAFO VE DAĞITIM MERKEZİ BİNALARI	630
TOPLAM KAPALI ALAN	72.043
TOPLAM AÇIK ALAN	1.140.789 m²

1.1. Eğitim Alanları

Tablo 4. Eğitim Alanları

Alan	Kapasite 0-25	Kapasite 26-50	Kapasite 51-75	Kapasite 76-100	Kapasite 101-150
Anfi	-	5	-	2	22
Sınıf	8	34	43	17	-
Bilgisayar Lab.	2	8	1	-	-
Diğer Lab.	6	22	1	-	-
Atölyeler	7	2	-	-	-
Teknoloji Sınıfı	1	-	-	-	-
Teknik Resim Salonu	-	3	-	-	-
Toplam	24	74	45	19	22

1.2. Sosyal Alanlar

Üniversitemizde bulunan sosyal alanların tür ve kapasiteleri aşağıda verilmektedir.

1.2.1. Yemekhaneler, Kantinler ve Kafeteryalar

Tablo 5. Yemekhaneler, Kantinler ve Kafeteryalar

	Adet	Kapalı Alan (m ²)	Kapasite Kişi
Yemekhaneler	6	10.203	5.960
Kantinler	6	1.550	940

1.2.2. Misafirhane ve Lojmanlar**Tablo 6. Misafirhane ve Lojmanlar**

	Adet	Kapalı Alan (m ²)
Misafirhaneler	-	-
Lojmanlar	71	7.198

1.2.3. Toplantı ve Konferans Salonları**Tablo 7. Toplantı ve Konferans Salonları**

Kapasite (Kişi)	Toplantı Salonu (Adet)	Konferans Salonu (Adet)	Okuma Salonu (Adet)	Toplam
26-50	11	-	-	11
100-150	-	-	1	1
200- Üzeri	-	1	-	1

1.2.4. Spor Alanları

Üniversitemizde 2 kapalı spor salonu, 1 fitness salonu, 1 açık spor tesisi bulunmaktadır.

Tablo 8. Spor Alanları

Alan	Adet	Alan m ²	Kapasite (Kişi)
Kapalı Spor Tesisi	2	1.740	350
Açık Spor Tesisi	1	9.818	1.000
Fitness salonu	1	81	15

1.3. Hizmet Alanları

Tablo 9. Hizmet Alanları

Hizmet Alanları	Ofis Sayısı	Alan m ²	Personel Sayısı
Akademik	340	6.421	549
İdari	122	2.587	239

1.3.1. Sağlık Hizmeti Alanları

Üniversitemiz öğrencileri ile personeline sunulan sağlık hizmeti yemekhane binasında bulunan Mediko Sosyal Birimi tarafından gerçekleştirilmektedir. Mediko Sosyal Merkezinde 1 doktor, 1 diş hekimi, 2 hemşire, 1 psikolog ve 1 diyetisyen hizmet vermektedir.

1.3.2. Ambar ve Arşiv Alanları

Tablo 10. Ambar ve Arşiv Alanları

Alan Adı	Adet	Alan (m ²)
Ambar	21	879
Arşiv	17	360

2. Bilgi ve Teknolojik Kaynaklar

Üniversitemize tahsis edilen hız 2016 yılı itibariyle 200 Mbps'tır. Merkez yerleşke içerisindeki tüm binalar, Ulus ve Kurucaşile Meslek Yüksekokulu fiber hatlarla Bilgi İşlem Daire Başkanlığı sistem odasına bağlıdır. Merkez sistem odamızda Metro Ethernet Anahtar mevcut olup birimler yıldız topoloji ile birbirlerine bağlı bulunmaktadır. ULAKNET ve Telekom bağlantısında Metro Ethernet Anahtar cihazları kullanılmaktadır.

Bilgi İşlem Daire Başkanlığımız çalışmalarını, Bartın Üniversitesini iyi yönetilen bir e-üniversite haline getirecek projeler üretmek üzere planlamakta, yapılan çalışmaların tamamı merkezi bilgi sistemine eklenerek e-üniversite projesi adım adım geliştirilmektedir.

Yazılım: 2016 yılında kullanılan yazılımlar aşağıdaki gibidir.

- Bartın Üniversitesi Web Sihirbazı Yazılım Modülleri
- Üniversite Akademik ve İdari Birimleri İçin Web Sihirbazı Yazılımı.
- Kütüphane Kitap Takip Programı ve Kütüphane RFID Sistemi
- Kartlı Geçiş Sistemi Yemekhane Tabldot Sistemi
- Uzaktan Eğitim Altyapısı
- Üniversitemiz Kütüphanesi Görsel ve İşitsel Medya Yönetim ve Takip Programı
- Açık Erişim Arşivi (E-Kütüphane) Bilgi Sistemi Programı
- Bilimsel Araştırma Proje Ofisi
- Üniversite Bilgi Yönetim Sistemi kapsamında kullanılan yazılımlar aşağıda sunulmuştur.
 1. Öğrenci Bilgi Sistemi
 2. Personel Bilgi Sistemi
 3. Varlık Yönetimi
 4. Satın Alma Sistemi
 5. Mal ve Hizmet Yönetim Modülü
 6. Sürekli Eğitim Merkezi Sistemi
 7. Bilimsel Araştırma Projeleri Sistemi
 8. Yabancı Diller Bilgi Sistemi
 9. Ölçme ve Değerlendirme Sistemi
 10. Anket Yönetim Sistemi
 11. Elektronik Belge Yönetim Sistemi
 12. Akademik Personel Bilgi Sistemi
 13. Servis Destek Modülü
 14. Ölçme Değerlendirme Modülü
 15. Proje ve Teknoloji Ofisi Modülü
 16. Kurumsal Değerlendirme Modülü

Tablo 11. Teknolojik Kaynaklar

Cinsi	2015
Masa Üstü Bilgisayar	1327
Taşınabilir Bilgisayar	293
Toplam	1.620

Tablo 12. Diğer Bilgi ve Teknolojik Kaynaklar

Cinsi	İdari Amaçlı (Adet)	Eğitim Amaçlı (Adet)	Toplam
Projeksiyon	18	173	191
Video	-	1	1
Yazıcılar	302	242	544
Akıllı Tahta	-	16	16
Barkod okuyucu	8	-	8
Optik Okuyucu	-	2	2
Baskı Makinesi	-	5	5
Fotokopi Makinesi	29	11	40
Faks	22	2	24
Kameralar	20	15	35
Televizyonlar	14	18	32
Tarayıcılar	49	20	69
Slayt Makinesi	-	12	12
Ses Sistemleri	-	4	4
Teksir ve Çoğaltma Makineleri	2	5	7
Kağıt İmha Makinesi	2	-	2
Kimlik Basma Makinesi	1	-	1
Fotoğraf Makinesi	4	-	4
Genel Toplam	471	526	997

Tablo 13.Kütüphane Kaynakları

AÇIKLAMA	Sayı
Kitap	43.941
Sürelî Yayın	472
Elektronik Kitap	21.067
Tez	1872
Kitap Dışı Materyaller	1.358
Abone Olunan Veri Tabanı	22
Toplam	68.732

D-İnsan Kaynakları

Bartın Üniversitesinde 2016 yılı itibarıyla 549 akademik, 239 idari olmak üzere toplam 721 personel bulunmaktadır.

1. Akademik Personel

Akademik kadrosunu hızla güçlendirmeye çalışan üniversitemizde 20 Profesör, 46 Doçent, 166 Yardımcı Doçent, 88 Öğretim Görevlisi, 25 Okutman, 191 Araştırma Görevlisi, 12 Uzman ve 1 Çevirici olmak üzere toplam 549 akademik personel görev yapmaktadır. Akademik personelin birimlere göre dağılımı Tablo 14 de gösterilmektedir.

Tablo 14. Akademik Personelin Birimlere Göre Dağılımı (Dolu ve Boş Kadro Durumu)

BİRİMİ	Profesör		Doçent		Yardımcı Doçent		Öğretim Görevlisi		Araştırma Görevlisi		Okutman		Uzman		Çevirici		Eğt. Öğr. Plan.		TOPLAM	
	Dolu	Boş	Dolu	Boş	Dolu	Boş	Dolu	Boş	Dolu	Boş	Dolu	Boş	Dolu	Boş	Dolu	Boş	Dolu	Boş	Dolu	Boş
Edebiyat Fakültesi	-	1	2	8	37	10	1	3	27	4	-	-	-	-	-	-	-	-	67	26
Eğitim Fakültesi	1	-	5	1	31	7	3	1	42	11	-	-	-	-	-	-	-	-	82	20
Fen Fakültesi	-	-	2	1	11	2	-	-	11	2	-	-	-	1	-	-	-	-	24	6
İktisadi ve İdari Bilimler Fakültesi	2	13	4	17	16	12	8	5	30	5	-	-	-	2	-	-	-	-	60	54
İslami İlimler Fakültesi	-	1	2	-	10	7	3	2	10	4	-	-	-	-	-	-	-	-	25	14
Mühendislik Fakültesi	1	25	8	14	24	8	-	3	49	28	-	-	1	4	-	-	-	-	83	82
Orman Fakültesi	12	1	16	3	23	1	3	-	12	6	-	-	-	-	-	-	-	-	66	11
Beden Eğitimi ve Spor Yüksekokulu	-	-	3	-	8	8	5	2	8	8	-	-	-	-	-	-	-	-	24	18
Bartın Meslek Yüksekokulu	-	-	-	-	5	-	44	12	2	-	1	-	-	-	-	-	-	-	52	12
Sağlık Hizmetleri MYO	-	-	-	-	1	-	21	1	-	-	-	-	-	-	-	-	-	-	22	1
Rektörlük	-	3	-	-	-	-	-	6	-	-	21	17	10	3	1	-	-	1	32	30
KADROLU TOPLAM	16	44	42	44	166	55	88	35	191	68	22	17	11	10	1	-	-	1	537	274
Yabancı Uyruklular	1	-	4	-	-	-	-	-	-	-	3	-	1	-	-	-	-	-	9	-
İdareciler (1 Rektör +5 Dekan)	3	-	-	-	-	-	-	-	-	-	-	-	-	-	-	-	-	-	3	-
Yabancı Uyruklu + İdareci Toplam	4	-	4	-	-	-	-	-	-	-	3	-	1	-	-	-	-	-	12	-

2. İdari Personel

Üniversitemizin akademik ve idari birimlerinde toplam 239 idari personel görev yapmaktadır. İdari personelin sınıflara göre dağılımı Tablo 15 de gösterilmektedir.

Tablo 15. İdari Personel Dağılımı (Dolu-Boş Kadro Durumu)

Sınıflar	Dolu	Boş	TOPLAM
Genel İdari Hizmetler	174	147	321
Sağlık Hizmetleri	6	6	12
Teknik Hizmetler	47	21	68
Avukatlık Hizmetleri	1	2	3
Yardımcı Hizmetler	11	11	22
TOPLAM	239	187	426

E-Diğer Hususlar

1.Öğrenci Sayıları

Tablo 16. 2016-2017 Eğitim Öğretim Yılında Fakültelerde Kayıtlı Öğrenci Sayısı

EDEBİYAT FAKÜLTESİ				
Bölüm Adı	Kız Öğrenci Sayısı		Erkek Öğrenci Sayısı	
	I.Öğretim	II.Öğretim	I.Öğretim	II.Öğretim
Arkeoloji	14	-	13	-
Çağdaş Türk Lehçeleri ve Edebiyatı	33	8	26	14
Felsefe	91	81	23	31
Sosyoloji	183	-	29	-
Tarih	113	107	84	107
Türk Dili ve Edebiyatı	173	152	56	81
Toplam	607	348	231	233
EĞİTİM FAKÜLTESİ				
Fen Bilgisi Öğretmenliği	158	-	51	-
İlköğretim Din Kültürü ve Ahlak Bilgisi Öğretmenliği	1	-	5	-
İlköğretim Matematik Öğretmenliği	143	-	67	-
Rehberlik ve Psikolojik Danışmanlık	78	-	39	-
Sınıf Öğretmenliği	168	-	53	-
Sosyal Bilgiler Öğretmenliği	116	-	84	-
Türkçe Öğretmenliği	142	-	74	-
Resim-İş Öğretmenliği	17	-	7	-
Toplam	823	-	380	-

FEN FAKÜLTESİ				
Matematik	4	-	5	-
Moleküler Biyoloji ve Genetik	138	94	46	49
İstatistik	3	-	7	-
Biyoteknoloji	17	1	13	4
Toplam	162	95	71	53
İKTİSADİ VE İDARİ BİLİMLER FAKÜLTESİ				
İktisat	182	143	120	146
İşletme	157	140	155	162
Siyaset Bilimi ve Kamu Yönetimi	129	169	164	122
Yönetim Bilişim Sistemleri	124	96	132	164
Turizm İşletmeciliği	4	17	20	22
Toplam	596	565	592	616
İSLAMİ İLİMLER FAKÜLTESİ				
İlköğretim Din Kültürü ve Ahlak Bilgisi Öğretmenliği	16	-	27	-
İslami İlimler	255	134	143	117
Toplam	271	134	170	117
MÜHENDİSLİK FAKÜLTESİ				
Çevre Mühendisliği	78	23	149	53
İnşaat Mühendisliği	63	34	237	247
Makine Mühendisliği	50	37	256	277
Metalurji ve Malzeme Mühendisliği	36	13	155	127
Tekstil Mühendisliği	8	-	8	-
Toplam	235	107	805	704
ORMAN FAKÜLTESİ				
Orman Endüstri Mühendisliği	7	-	24	-
Orman Mühendisliği	42	-	159	-
Peyzaj Mimarlığı	68	-	65	-
Toplam	117	-	248	-
GENEL TOPLAM	2811	1249	2497	1723

Tablo 17. 2016-2017 Eğitim Öğretim Yılında Meslek Yüksekokulu, Sağlık Hizmetleri Meslek Yüksekokulu ve Yüksekokulda Kayıtlı Öğrenci Sayısı

BEDEN EĞİTİMİ VE SPOR YÜKSEKOKULU				
Bölüm Adı	Kız Öğrenci Sayısı		Erkek Öğrenci Sayısı	
	I. Öğretim	II. Öğretim	I. Öğretim	II. Öğretim
Antrenörlük Eğitimi	75	76	168	147
Beden Eğitimi ve Spor Öğretmenliği	92	-	179	-
Rekreasyon	55	45	125	125
Spor Yöneticiliği	14	14	26	27
Toplam	236	135	498	299
MESLEK YÜKSEKOKULU				
Bilgisayar Programcılığı	34	28	88	100
Büro Yönetimi ve Yöneticili Asistanlığı	23	-	16	-
Deniz ve Liman İşletmeciliği	19	-	76	-
Gemi İnşaatı Programı	7	-	148	-
Giyim Üretim Teknolojisi Programı	59	-	11	-
Grafik Tasarım	72	32	62	51
Halkla İlişkiler ve Tanıtım Programı	75	57	54	67
İşletme Yönetimi	105	42	171	98
Mobilya ve Dekorasyon Programı	3	-	92	-
Muhasebe ve Vergi Uygulamaları Programı	109	-	139	-
Organik Tarım Programı	11	-	20	-
Ormancılık ve Orman Ürünleri Programı	6	15	143	71
Peyzaj ve Süs Bitkileri	48	-	43	-
Seracılık Programı	1	-	1	-
Süs Bitkileri Yetiştiriciliği	6	-	6	-
Turizm ve Otel İşletmeciliği Programı	100	19	149	75
Turizm ve Seyahat Hizmetleri Programı	38	-	59	-
Yat İşletme ve Yönetimi Programı	9	-	88	-
Toplam	725	193	1366	462

SAĞLIK HİZMETLERİ MESLEK YÜKSEKOKULU				
Çocuk Gelişimi Programı	92	96	5	5
Evde Hasta Bakımı	60	61	35	27
İlk ve Acil Yardım	51	43	36	50
Optisyenlik	50	63	36	27
Tıbbi Dokümantasyon ve Sekreterlik Programı	64	46	38	37
Tıbbi Tanıtım ve Pazarlama	48	46	45	45
Yaşlı Bakımı	64	56	19	25
Toplam	429	411	214	216
GENEL TOPLAM	1154	604	1580	678

Tablo 18. 2016-2017 Eğitim Öğretim Yılı Yüksek Lisans ve Doktora Öğrenci Sayısı

Bölüm Adı	Yüksek Lisans		Tezsiz Yüksek Lisans		Doktora	
	Kız Öğrenci Sayısı	Erkek Öğrenci Sayısı	Kız Öğrenci Sayısı	Erkek Öğrenci Sayısı	Kız Öğrenci Sayısı	Erkek Öğrenci Sayısı
Beden Eğitimi ve Spor Öğretmenliği Anabilim Dalı	11	87	-	-	-	-
Fen Bilgisi Eğitimi Anabilim Dalı	13	13	-	-	-	-
Eğitim Programları ve Öğretim Anabilim Dalı	13	17	7	15	-	-
İlköğretim Anabilim Dalı Sınıf Öğretmenliği	16	9	3	12	-	-
İlköğretim Matematik Eğitimi Anabilim Dalı	9	3	-	-	-	-
Yaşam Boyu Öğrenme Anabilim Dalı	30	27	12	15	-	-
Biyoloji Anabilim Dalı	7	3	-	-	-	-
İnşaat Mühendisliği Anabilim Dalı	5	31	-	-	-	-
Makine Mühendisliği Anabilim Dalı	10	65	-	-	-	4
Matematik Anabilim Dalı	1	1	-	-	-	-
Metalurji ve Malzeme Mühendisliği Anabilim Dalı	6	12	-	-	-	-
Orman Endüstri Mühendisliği Anabilim Dalı	26	47	-	-	4	17
Orman Mühendisliği Anabilim Dalı	36	91	-	-	3	7
Peyzaj Mimarlığı Anabilim Dalı	43	51	-	-	8	1
Tekstil Mühendisliği Anabilim Dalı	16	22	-	-	-	-
İktisat Anabilim Dalı	20	26	-	-	-	-
İşletme Anabilim Dalı	32	42	-	-	3	2
Siyaset Bilimi ve Kamu Yönetimi Anabilim Dalı	13	15	-	-	1	6
Temel İslam Bilimleri Anabilim Dalı	15	26	-	-	-	-
Türk Dili ve Edebiyatı Anabilim Dalı	31	30	-	-	8	3
Sosyal Bilimler Anabilim Dalı	5	2	-	-	-	-
Beden Eğitimi ve Spor Anabilim Dalı (Sosyal Bilimler Enstitüsü)	4	6	-	-	-	-
Toplam	362	626	22	42	27	40

Tablo 19. 2016-2017 Eğitim Öğretim Yılı Uzaktan Eğitime Kayıtlı Öğrenci Sayısı

Bölüm Adı	Ön lisans		Lisans		Tezsiz Yüksek Lisans	
	Kız Öğrenci Sayısı	Erkek Öğrenci Sayısı	Kız Öğrenci Sayısı	Erkek Öğrenci Sayısı	Kız Öğrenci Sayısı	Erkek Öğrenci Sayısı
Sosyoloji	-	-	11	6	-	-
Türk Dili ve Edebiyatı	-	-	8	13	-	-
Orman Endüstri Mühendisliği Anabilim Dalı	-	-	-	-	2	14
Orman Mühendisliği Anabilim Dalı	-	-	-	-	2	35
Bilgisayar Programcılığı	1	12	-	-	-	-
İşletme Anabilim Dalı					2	35
Yönetim Bilişim Sistemleri Anabilim Dalı					2	90
Toplam	1	12	19	19	8	174

II. PERFORMANS BİLGİLERİ

Misyon

Bartın Üniversitesi, çağdaş bir öğrenme ve bilim ortamı oluşturarak kendini öğrenmeye, araştırmaya ve üretmeye adanmış, eleştirel düşünme, iletişim kurma, iş birliği yapma ve sorun çözme becerilerini geliştiren, çağımızın gerektirdiği bilgi ve teknolojileri üreten, toplumsal, bilimsel ve etik değerlere sahip, Ülkemizin geleceğine yön veren bireyler yetiştirmeyi, toplumun yaşam boyu eğitim ve gelişme sürecine katkı sağlamayı görev edinmiş bir üniversitedir.

Vizyon

Bartın Üniversitesinin vizyonu, katılımcı yönetim anlayışı ile fakülteler ve disiplinler arası eğitim, araştırma ve iş birliğini geliştiren, öğrenci merkezli eğitim yapan, örgün ve uzaktan eğitim programlarını çağdaş bilim anlayışına göre etkili ve verimli yürüten, personelin mesleki gelişimini sürdüren, içinde bulunduğu bölgenin tarım, orman ve turizm yönüyle gelişmesini önceleyen, Bartın ili ve çevresi başta olmak üzere Türkiye'nin ekonomik sosyal ve kültürel kalkınmasına katkıda bulunan saygın bir eğitim, bilim ve teknoloji üniversitesi olmaktır.

A-Temel Değerler ve Politikalar

1.Temel Değerler

Bartın Üniversitesi öğrenciyi bütün eğitim çalışmalarının merkezine yerleştirir ve şu temel değerler üzerinde durur:

1. Kişiyeye saygı,
2. Zihinsel gelişmişlik,
3. Bilimsel üretkenlik,
4. Yenilik ve dinamizm,
5. İşbirliği yapma,
6. Sosyal sorumluluk,
7. Dünyaya açılma ve farklılık

1.1.Kişiyeye Saygı

Bartın Üniversitesi, insanı merkeze alan, insana saygı ve sevgiyi önceleyen ve insanın gelişmesine katkıda bulunan çağdaş bir yönetim anlayışını benimser. Bireyin haklarına, ihtiyaçlarına, duygu ve düşüncelerine önem verir. İnsanın değeri, üstünlüğü, yararlılığı, kutsallığı nedeniyle her bireye ölçülü ve özenli davranmaya dikkat eder.

1.2. Zihinsel Gelişmişlik

Zihinsel gelişmişlik en önemli değerlerimizden biridir. Zihinsel gelişmişliğin kalbi düşünme ve sorgulamadır. Düşünme ve sorgulama karmaşık zihinsel süreçleri harekete geçirir ve geliştirir. Bu değer, araştırma yapmak, yeni bilgi üretmek ve öğrenmeyi gerçekleştirmek açısından büyük önem taşır. Yaratıcılık, yenilikçilik ve bilimsel üretkenliğin destekleyicisi olan zihinsel gelişmişlik, bireyin dil, zihinsel ve sosyal becerilerini geliştirir.

1.3. Bilimsel Üretkenlik

Bilimsel üretkenlik, yüksek bilgi üretme ve bilgiyi topluma yayma yükümlülüğü olan üniversitenin evrensel bir boyut kazanması ve içinde yaşadığı toplumun ilerlemesinde önemli bir etkidir. Bilimsel üretkenlik, yaratıcı ve yenilikçi düşüncelerin somutlaşmasına olanak verir, özgün bilimsel çalışmaların yaşama geçirilmesini sağlar. Bartın Üniversitesi çağın gereklerine uygun araştırmalara, bilimsel üretkenliğe ve bilgi teknolojilerindeki gelişmelere ve bunların toplum yararına sunulmasına büyük önem verir. Başta internet olmak üzere bilgi teknolojilerindeki gelişmelerin bilimsel üretkenliği olumlu yönde etkileyeceğine inanır. Öğrenci, akademik ve idari personelin bilgi kaynaklarına erişimini kolaylaştıran teknolojik yenilikleri benimser ve uygular.

1.4. Yenilik ve Dinamizm

Üniversite yaratıcılık, bilimsel üretkenlik, yenilik ve dinamizm kavramlarından ayrı düşünülemez. Yenilik; mevcut düşüncelerden hareketle yeni ve farklı ürünler ve bilgiler üretme, geliştirme, zenginleştirme, sorunlara ilginç ve etkili çözümler bulma, bir fikre, ürüne çok farklı açılardan bakma vb. çalışmaları içerir. Bartın Üniversitesi yeniliklere ve gelişmelere açıktır. Bu süreçte araştırarak, keşfederek ve farklı yaklaşımları deneyerek mevcut bilginin sürekli güncellenmesini hedefler. Öğrenci, akademik ve idari personelimizin yaratıcılık, yenilik ve dinamizme değer vermelerini önemser. Üniversite olarak topluma ve çevreye yenilik getirme konusunda önderlik yapmayı amaçlar.

1.5. İşbirliği Yapma

Bartın Üniversitesi olarak yönetim anlayışımızın temel ilkesi, akademik ve idari personelimizle iş birliği ve yönetim anlayışı içinde çalışmadır. İşbirliği yapma, bireyler arasında karşılıklı etkileşimi, bilgi alışverişini, kendi görüşüyle başkalarının düşüncelerini karşılaştırmayı, bütünleştirmeyi, saygı duymayı ve kendini geliştirmeyi sağlar. Üniversitemiz öğrenci, akademik ve idari personel ile iş birliği yapmaya ve ekip halinde çalışmaya önem verir. Bu çalışmaların Üniversitemizi geleceğe taşımada itici güç olacağını kabul eder.

1.6. Sosyal Sorumluluk

Üniversitemiz, içinde yaşadığı topluma olan sorumluluklarının bilincindedir. Üniversite içinde üretilenleri toplumla paylaşmayı, toplumsal sorunlara bilimsel yollarla çözüm üretmeyi, toplumu bilgilendirmeyi temel değer olarak alır. Toplumun bilimsel bilgi zenginliğine ulaşmasına ve gelişmesine önem verir.

1.7. Dünyaya Açılma ve Farklılık

Dünyaya açılmak ve uluslararası bir üniversite olmak için ulusal değerlerden yararlanarak evrensel bilime katkı getirmek, başka bir ifadeyle “uluslararasılaşma” büyük önem taşır. Bu anlayışla ulusal değerlerimizi geliştirerek evrensel boyutlara ulaşmaya önem veriyoruz. Böylece bilimsel gelişme ve çağdaşlaşma sürecini ileri taşıyarak farklılık oluşturma amacı içindeyiz.

2. Politikalar

Bartın Üniversitesinin misyon ve vizyonundan hareketle günlük çalışmalarda uyulması gereken ilkeler, politikalar olarak belirlenmiştir. Üniversitemizin politikaları çeşitli yönlerden ele alınmış ve aşağıdaki gibi sıralanmıştır:

1. Kalite politikası
2. Eğitim, araştırma ve yayın politikası
3. İnsan kaynakları politikası
4. Çevre politikası
5. Tanıtım politikası

2.1. Kalite Politikası

- * Katılımcı bir yönetim anlayışı ile üniversitemizde verimliliği yükseltmek,
- * Eğitim, araştırma ve yayınlarda niteliğe önem vermek,
- * Bilgi ve iletişim teknolojilerini kullanarak personele, öğrencilere ve çevreye daha nitelikli hizmet sunmak,
- * Mevcut kaynakları etkili ve verimli kullanmak,
- * Üniversitemizin hizmet ve faaliyetlerini sürekli geliştirerek kalite politikasını sürdürmek,
- * Hizmetten yaralananların memnuniyetlerini artırmak için memnuniyet araştırmaları yapmak,
- * Bütün bu çalışmalarını toplam kalite yönetimi çerçevesinde oluşturulacak özgün bir modele uygun olarak yürütmek.

2.2. Eğitim, Araştırma ve Yayın Politikası

- * Eğitim öğretim programlarını günümüz eğitim ve bilim anlayışına uygun olarak sürekli yenilemek,
- * Üniversitemizde verilen eğitim ile alandaki uygulamalar arasında yöntem, teknik, araç-gereç vb. yönlerden bütünlük oluşturmak,
- * Meslekî açıdan yetkin, dil, zihinsel ve sosyal becerileri gelişmiş, etik ve toplumsal değerlere saygılı bireyler yetiştirmek,
- * Öğrencilerle akademik ve idari personel ilişkisini güçlendirmek,

- * Eğitimde bilgi ve iletişim teknolojilerini etkin olarak kullanmak ve yaygınlaştırmak,
- * Eğitimin niteliğini artırmak için ölçme ve değerlendirme çalışmalarına ağırlık vermek,
- * Akademik personelin çağdaş gelişmeleri takip edebilecekleri bir ortam oluşturmak,
- * Akademik personelin kendilerini sürekli geliştirmelerine olanak sağlamak,
- * Bilimsel çalışmaları ve yayınları desteklemek,
- * Ulusal ve uluslararası dergilerde nitelikli yayınlar yapmak, ülkemizin bilimsel ilerlemesine katkıda bulunmak.

2.3. İnsan Kaynakları Politikası

- * Katılımcı bir yönetim anlayışını benimsemek,
- * Üniversitemizdeki görevlere seçilme ve atanma ölçütlerini geliştirmek ve uygulamak,
- * Üniversitemiz misyon ve vizyonuna uygun kişileri seçmek ve doğru yerde istihdam etmek,
- * Çalışma ortamlarını insan sağlığına ve çalışma koşullarına uygun hâle getirmek,
- * Akademik ve idari personeli ortak hedeflere yönlendirmek ve motivasyonu yükseltmek,
- * Sosyal ve kültürel hizmetleri geliştirmek ve desteklemek,
- * Akademik ve idari personelde kuruma bağlılık ve sorumluluk bilincini oluşturmak,
- * Sosyal ve kültürel hizmetleri geliştirmek ve desteklemek,
- * Akademik ve idari personelde kuruma bağlılık ve sorumluluk bilincini oluşturmak,
- * Çalışanların çabalarını teşvik etmek ve ödüllendirmek,

2.4. Çevre Politikası

- * Bartın ili başta olmak üzere Türkiye'nin kültürel, ekonomik ve sosyal kalkınmasına katkıda bulunmak,
- * Bartın ili ve çevresinin kültürel, ekonomik ve sosyal gelişmesine yönelik bilimsel çalışmalar yapmak ve bu çalışmaları desteklemek,
- * Çevre bilincini ve kültürünü geliştirmek, çevre sağlığına yönelik bilimsel çalışmalar yapmak,
- * Bartın ili ve çevresinin tarihi ve doğal zenginlikleri ile güzel sanatlarının tanıtımı ve gelişmesine katkı sağlayıcı çalışmalar yapmak.

2.5. Tanıtım Politikası

- * Tanıtım ve basın günleri düzenlemek, yazılı ve görsel basınla ilişkileri geliştirmek
- * Üniversitemizdeki eğitim, araştırma ve yayın çalışmalarını düzenli olarak duyurmak,
- * Ulusal ve uluslararası düzeyde bilimsel ve sosyal etkinlikleri desteklemek,
- * Üniversitemizi tanıtıcı film, katalog, bülten, broşür gibi yayınlara önem vermek,
- * Üniversitemizi tanıtıcı bilimsel, sosyal ve spor etkinlikleri düzenlemek,
- * Kamu kurum ve kuruluşlarıyla bilgi paylaşımı yapmak,
- * Üniversitemizin tanıtımında bilişim teknolojilerini ve interneti etkili kullanmak.

B-Amaç ve Hedefler

Üniversitemiz 2013-2017 Dönemi Stratejik Planında yer alan stratejik amaç ve hedefler aşağıdaki gibidir.

1. Katılımcı Yönetim Anlayışı ile Altyapı ve Kaynakları Geliştirmek

Hedef 1.1. Üniversitemizde 2017 yılına kadar kurum kültürü ve kimliğini geliştirmeye yönelik çalışmalara ağırlık verilecektir.

Hedef 1.2. Bartın Üniversitesinin tanıtım etkinlikleri geliştirilecektir.

Hedef 1.3. Katılımcı yönetim anlayışı bütün birimlere yayılacaktır.

Hedef 1.4. Eğitim destek hizmetlerinin kapasitesi iki katına çıkarılacaktır.

Hedef 1.5. Sağlık, sosyal ve yapım hizmetlerin kapasitesi ile niteliği artırılacaktır.

2. Örgün ve Uzaktan Eğitim Programlarını Etkili Yürütmek

Hedef 2.1. Üniversitemizde 2017 yılına kadar çağdaş bir öğrenme ve bilim ortamı oluşturulacaktır.

Hedef 2.2. Ders programları, Bologna sürecine uygun geliştirilerek güncellenecek, eğitim uygulamalarının niteliği artırılacaktır.

Hedef 2.3. Uzaktan eğitim programlarının nicelik ve niteliği artırılacaktır.

Hedef 2.4. Eğitim sürecinde yeni ders materyalleri ile bilişim teknolojilerinin kullanımı artırılacaktır.

3. Öğrenci Merkezli Eğitimle Öğrenci Başarısını Artırmak

Hedef 3.1. Öğrencilerin kişisel gelişimini sağlayacak etkinlikler artırılacaktır.

Hedef 3.2. Öğrencilerin dil, zihinsel ve sosyal becerilerini geliştirmeye ağırlık verilecektir.

Hedef 3.3. Öğrenci merkezli eğitim uygulamaları Üniversite geneline yaygınlaştırılacaktır.

Hedef 3.4. Öğrencilerde öğrenmeyi öğrenmek amaç haline getirilecek ve başarı kültürü canlandırılacaktır.

Hedef 3.5. Öğrenci başarısı için yardımseverlik ve Üniversiteye ait olmak duygusu geliştirilecektir.

Hedef 3.6. Nitelikli lisans, yüksek lisans ve doktora öğrencilerinin Üniversitemize gelmeleri teşvik edilecektir.

Hedef 3.7. Öğrenci profilinin uluslararası nitelik kazanmasına çalışılacaktır.

Hedef 3.8. Üniversitemiz mezunları ile ilişkiler sürekli geliştirilecektir.

4. Akademik ve İdari Personel Gelişimini Sürdürmek

Hedef 4.1. Akademik personelin sayısı ve niteliği artırılabacaktır.

Hedef 4.2. İdari personelin sayısı ve niteliği artırılabacaktır.

Hedef 4.3. Eğiticilerin eğitimine ağırlık verilecektir.

Hedef 4.4. Teşvik etme ve ödüllendirme sistemi oluşturulacaktır.

5. Bilimsel Araştırma, Yayın ve Üretkenliği Geliştirmek

Hedef 5.1. Üniversitemizde araştırma ve geliştirme faaliyetleri artırılabacaktır.

Hedef 5.2. Üniversitemizde araştırma/ proje sayısı ile niteliği artırılabacaktır.

Hedef 5.3. Üniversitemizde yapılan bilimsel toplantı sayısı ve niteliği artırılabacaktır.

Hedef 5.4. Lisansüstü eğitim programları, niteliği ve öğrenci sayısı artırılabacaktır.

Hedef 5.5. Ulusal ve uluslararası düzeyde yayın sayısı artırılabacaktır.

6. Bartın İli İle Ülkemizin Eğitim, Kültür, Sosyal ve Ekonomik Kalkınmasına Katkı Sağlamak

Hedef 6.1. Bartın Üniversitesinin Batı Karadeniz’de bölgesel güç olması sağlanacaktır.

Hedef 6.2. Toplumsal ve ekonomik kalkınmayı destekleyecek eğitim çalışmaları artırılabacaktır.

Hedef 6.3. Akademik ve idari personel ile öğrencilerde çevre bilinci geliştirilecektir.

Hedef 6.4. Sürekli eğitim programlarının sayısı ve niteliği artırılabacaktır.

Hedef 6.5. Danışmanlık hizmetleri yaygınlaştırılacaktır.

Hedef 6.6. Üniversitemizin diğer ulusal ve uluslararası üniversitelerle iş birliği geliştirilecektir.

C- Performans Hedefi ve Faaliyet Maliyetleri Tabloları

PERFORMANS HEDEFİ TABLOSU-1

İdare Adı	38.88 - BARTIN ÜNİVERSİTESİ			
Amaç	KATILIMCI YÖNETİM ANLAYIŞI İLE ALTYAPI VE KAYNAKLARI GELİŞTİRMEK			
Hedef	Katılımcı yönetim anlayışı bütün birimlere yayılacaktır.			
Performans Hedefi-1	Stratejik yönetimin yerleşmesi, performansa dayalı çalışmanın benimsenmesi, hesap verme sorumluluğunun netleşmesi için katılımcı yönetim anlayışı bütün birimlere yayılacaktır.			
Bartın Üniversitesi olarak yönetim anlayışımızın temel ilkesi, akademik ve idari personelimize iş birliği içinde çalışmaktır. Personelimizin üniversiteye bağlılığını artırmak, eğitim ve araştırmayı geliştirmek, sorunları daha hızlı çözmek için katılımcı yönetim anlayışı yaşama geçirilecektir.				
Performans Göstergeleri	Ölçü Birimi	2015	2016	2017
1 Birimlerde yapılan toplantılara katılan personel sayısı	Sayı	0	440	500
2 Üniversitede alınan kararlara katılan akademik ve idari personel ile öğrenci sayısı	Sayı	0	0	270
Faaliyetler	Kaynak İhtiyacı			
	Bütçe	Bütçe Dışı	Toplam	
1 Üniversitemiz Fakülte, Meslek Yüksekokulu, Bölüm ve Anabilim dalında alınan kararlara akademisyenlerin katılmasını sağlama	3.000	0	3.000	
2 Üniversitemiz Senatosu ve Yönetim Kurulu kararlarının şeffaf, hesap vermeye açık olması	5.000	0	5.000	
Genel Toplam	8.000	0	8.000	

FAALİYET MALİYETLERİ TABLOSU

İdare Adı	38.88 - BARTIN ÜNİVERSİTESİ
Performans Hedefi	1 - Stratejik yönetimin yerleşmesi, performansa dayalı çalışmanın benimsenmesi, hesap verme sorumluluğunun netleşmesi için katılımcı yönetim anlayışı bütün birimlere yayılacaktır.
Faaliyet Adı	Üniversitemiz Fakülte, Meslek Yüksekokulu, Bölüm ve Anabilim dalında alınan kararlara akademisyenlerin katılmasını sağlama
Sorumlu Harcama Birimi veya Birimleri	- Mühendislik Fakültesi, - Özel Kalem (Genel Sekreterlik)

Ekonomik Kod		Ödenek
01	Personel Giderleri	0,00
02	SGK Devlet Primi Giderleri	0,00
03	Mal ve Hizmet Alım Giderleri	3.000,00
04	Faiz Giderleri	0,00
05	Cari Transferler	0,00
06	Sermaye Giderleri	0,00
07	Sermaye Transferleri	0,00
08	Borç verme	0,00
Toplam Bütçe Kaynak İhtiyacı		3.000,00
Bütçe Dışı Kaynak	Döner Sermaye	0,00
	Diğer Yurt İçi	0,00
	Yurt Dışı	0,00
Toplam Bütçe Dışı Kaynak İhtiyacı		0,00
Toplam Kaynak İhtiyacı		3.000,00

FAALİYET MALİYETLERİ TABLOSU

İdare Adı	38.88 - BARTIN ÜNİVERSİTESİ
Performans Hedefi	1 - Stratejik yönetimin yerleşmesi, performansa dayalı çalışmanın benimsenmesi, hesap verme sorumluluğunun netleşmesi için katılımcı yönetim anlayışı bütün birimlere yayılacaktır.
Faaliyet Adı	Üniversitemiz Senatosu ve Yönetim Kurulu kararlarının şeffaf, hesap vermeye açık olması
Sorumlu Harcama Birimi veya Birimleri	- Özel Kalem (Genel Sekreterlik)

Ekonomik Kod		Ödenek
01	Personel Giderleri	0,00
02	SGK Devlet Primi Giderleri	0,00
03	Mal ve Hizmet Alım Giderleri	5.000,00
04	Faiz Giderleri	0,00
05	Cari Transferler	0,00
06	Sermaye Giderleri	0,00
07	Sermaye Transferleri	0,00
08	Borç verme	0,00
Toplam Bütçe Kaynak İhtiyacı		5.000,00
Bütçe Dışı Kaynak	Döner Sermaye	0,00
	Diğer Yurt İçi	0,00
	Yurt Dışı	0,00
Toplam Bütçe Dışı Kaynak İhtiyacı		0,00
Toplam Kaynak İhtiyacı		5.000,00

PERFORMANS HEDEFİ TABLOSU-2

İdare Adı	38.88 - BARTIN ÜNİVERSİTESİ			
Amaç	- KATILIMCI YÖNETİM ANLAYIŞI İLE ALTYAPI VE KAYNAKLARI GELİŞTİRMEK - ÖRGÜN VE UZAKTAN EĞİTİM PROGRAMLARINI ETKİLİ YÜRÜTMEK			
Hedef	- Eğitim destek hizmetlerinin kapasitesi iki katına çıkarılacaktır. - Üniversitemizde 2017 yılına kadar çağdaş bir öğrenme ve bilim ortamı oluşturulacaktır.			
Performans Hedefi	Üniversitemiz eğitim destek hizmetleri iyileştirilerek, eğitim etkinliklerinin niteliği artırılabacaktır.			
Eğitim programlarının etkili yürütülmesi, öğrencilerin düşünen, sorgulayan, öğrenmeyi öğrenen, karşılaştığı sorunları çözen bireyler olarak yetiştirilmesi için yapılacak etkinliklerin başında öğrenme ve öğretme ortamını düzenlemek gelmektedir. Bunun için ışık düzeni, yazı tahtası, sıra, masa, akıllı tahta, bilgisayar, projeksiyon gibi fiziksel ve teknolojik donanımın artırılması hedeflenmektedir.				
Performans Göstergeleri	Ölçü Birimi	2015	2016	2017
1 Eğitim amaçlı kullanılan bilgisayar, projeksiyon vb. araç-gereç sayısı ve oranı	Sayı	0	885	1.000
2 Bilgi-işlem ve internet hızı ile kapasitesindeki artış	Sayı	0	0	250
3 Kütüphane ve dokümantasyon hizmetlerini iyileştirme	Sayı	32.985	38.368	45.000
4 Yurtdışı yayın desteği ve ödeneklerindeki artış	Sayı	0	5	6
5 Fotokopi hizmetlerini iyileştirme	Sayı	0	51.043	55.683
6 Akıllı tahta, bilgisayar ve projeksiyon bulunan sınıf sayısı	Sayı	0	115	150
Faaliyetler		Kaynak İhtiyacı		
		Bütçe	Bütçe Dışı	Toplam
1	Bilgisayar, yazıcı, projeksiyon vb. araç-gereçleri yenileme	460.000	0	460.000
2	Bilgi-işlem ve internet hizmetlerini geliştirme	100.000	0	100.000
3	Kütüphane ve dokümantasyon hizmetlerini geliştirme	180.000	0	180.000
4	Yurtdışı yayın desteğini artırma	3.000	0	3.000
5	Fotokopi hizmetlerini geliştirme	1.000	0	1.000
6	Sınıfları fiziksel ve teknolojik donanım yönüyle iyileştirme	135.000	0	135.000
Genel Toplam		879.000	0	879.000

FAALİYET MALİYETLERİ TABLOSU

İdare Adı	38.88 - BARTIN ÜNİVERSİTESİ
Performans Hedefi	2 - Üniversitemiz eğitim destek hizmetleri iyileştirilerek, eğitim etkinliklerinin niteliği artırılabacaktır.
Faaliyet Adı	Bilgisayar, yazıcı, projeksiyon vb. araç-gereçleri yenileme
Sorumlu Harcama Birimi veya Birimleri	- İdari ve Mali İşler Daire Başkanlığı

Ekonomik Kod		Ödenek
01	Personel Giderleri	0,00
02	SGK Devlet Primi Giderleri	0,00
03	Mal ve Hizmet Alım Giderleri	0,00
04	Faiz Giderleri	0,00
05	Cari Transferler	0,00
06	Sermaye Giderleri	460.000,00
07	Sermaye Transferleri	0,00
08	Borç verme	0,00
Toplam Bütçe Kaynak İhtiyacı		460.000,00
Bütçe Dışı Kaynak	Döner Sermaye	0,00
	Diğer Yurt İçi	0,00
	Yurt Dışı	0,00
Toplam Bütçe Dışı Kaynak İhtiyacı		0,00
Toplam Kaynak İhtiyacı		460.000,00

FAALİYET MALİYETLERİ TABLOSU

İdare Adı	38.88 - BARTIN ÜNİVERSİTESİ
Performans Hedefi	2 - Üniversitemiz eğitim destek hizmetleri iyileştirilerek, eğitim etkinliklerinin niteliği artırılabacaktır.
Faaliyet Adı	Bilgi-işlem ve internet hizmetlerini geliştirme
Sorumlu Harcama Birimi veya Birimleri	- Bilgi İşlem Daire Başkanlığı

Ekonomik Kod		Ödenek
01	Personel Giderleri	0,00
02	SGK Devlet Primi Giderleri	0,00
03	Mal ve Hizmet Alım Giderleri	100.000,00
04	Faiz Giderleri	0,00
05	Cari Transferler	0,00
06	Sermaye Giderleri	0,00
07	Sermaye Transferleri	0,00
08	Borç verme	0,00
Toplam Bütçe Kaynak İhtiyacı		100.000,00
Bütçe Dışı Kaynak	Döner Sermaye	0,00
	Diğer Yurt İçi	0,00
	Yurt Dışı	0,00
Toplam Bütçe Dışı Kaynak İhtiyacı		0,00
Toplam Kaynak İhtiyacı		100.000,00

FAALİYET MALİYETLERİ TABLOSU

İdare Adı	38.88 - BARTIN ÜNİVERSİTESİ
Performans Hedefi	2 - Üniversitemiz eğitim destek hizmetleri iyileştirilerek, eğitim etkinliklerinin niteliği artırılabacaktır.
Faaliyet Adı	Kütüphane ve dokümantasyon hizmetlerini geliştirme
Sorumlu Harcama Birimi veya Birimleri	- Kütüphane ve Dokümantasyon Daire Başkanlığı

Ekonomik Kod		Ödenek
01	Personel Giderleri	0,00
02	SGK Devlet Primi Giderleri	0,00
03	Mal ve Hizmet Alım Giderleri	0,00
04	Faiz Giderleri	0,00
05	Cari Transferler	0,00
06	Sermaye Giderleri	180.000,00
07	Sermaye Transferleri	0,00
08	Borç verme	0,00
Toplam Bütçe Kaynak İhtiyacı		180.000,00
Bütçe Dışı Kaynak	Döner Sermaye	0,00
	Diğer Yurt İçi	0,00
	Yurt Dışı	0,00
Toplam Bütçe Dışı Kaynak İhtiyacı		0,00
Toplam Kaynak İhtiyacı		180.000,00

FAALİYET MALİYETLERİ TABLOSU

İdare Adı	38.88 - BARTIN ÜNİVERSİTESİ
Performans Hedefi	2 - Üniversitemiz eğitim destek hizmetleri iyileştirilerek, eğitim etkinliklerinin niteliği artırılabacaktır.
Faaliyet Adı	Yurtdışı yayın desteğini artırma
Sorumlu Harcama Birimi veya Birimleri	- Bartın Orman Fakültesi

Ekonomik Kod		Ödenek
01	Personel Giderleri	0,00
02	SGK Devlet Primi Giderleri	0,00
03	Mal ve Hizmet Alım Giderleri	3.000,00
04	Faiz Giderleri	0,00
05	Cari Transferler	0,00
06	Sermaye Giderleri	0,00
07	Sermaye Transferleri	0,00
08	Borç verme	0,00
Toplam Bütçe Kaynak İhtiyacı		3.000,00
Bütçe Dışı Kaynak	Döner Sermaye	0,00
	Diğer Yurt İçi	0,00
	Yurt Dışı	0,00
Toplam Bütçe Dışı Kaynak İhtiyacı		0,00
Toplam Kaynak İhtiyacı		3.000,00

FAALİYET MALİYETLERİ TABLOSU

İdare Adı	38.88 - BARTIN ÜNİVERSİTESİ
Performans Hedefi	2 - Üniversitemiz eğitim destek hizmetleri iyileştirilerek, eğitim etkinliklerinin niteliği artırılabacaktır.
Faaliyet Adı	Fotokopi hizmetlerini geliştirme
Sorumlu Harcama Birimi veya Birimleri	- Kütüphane ve Dokümantasyon Daire Başkanlığı

Ekonomik Kod		Ödenek
01	Personel Giderleri	0,00
02	SGK Devlet Primi Giderleri	0,00
03	Mal ve Hizmet Alım Giderleri	1.000,00
04	Faiz Giderleri	0,00
05	Cari Transferler	0,00
06	Sermaye Giderleri	0,00
07	Sermaye Transferleri	0,00
08	Borç verme	0,00
Toplam Bütçe Kaynak İhtiyacı		1.000,00
Bütçe Dışı Kaynak	Döner Sermaye	0,00
	Diğer Yurt İçi	0,00
	Yurt Dışı	0,00
Toplam Bütçe Dışı Kaynak İhtiyacı		0,00
Toplam Kaynak İhtiyacı		1.000,00

FAALİYET MALİYETLERİ TABLOSU

İdare Adı	38.88 - BARTIN ÜNİVERSİTESİ
Performans Hedefi	2 - Üniversitemiz eğitim destek hizmetleri iyileştirilerek, eğitim etkinliklerinin niteliği artırılabacaktır.
Faaliyet Adı	Sınıfları fiziksel ve teknolojik donanım yönüyle iyileştirme
Sorumlu Harcama Birimi veya Birimleri	- İdari ve Mali İşler Daire Başkanlığı

Ekonomik Kod		Ödenek
01	Personel Giderleri	0,00
02	SGK Devlet Primi Giderleri	0,00
03	Mal ve Hizmet Alım Giderleri	0,00
04	Faiz Giderleri	0,00
05	Cari Transferler	0,00
06	Sermaye Giderleri	135.000,00
07	Sermaye Transferleri	0,00
08	Borç verme	0,00
Toplam Bütçe Kaynak İhtiyacı		135.000,00
Bütçe Dışı Kaynak	Döner Sermaye	0,00
	Diğer Yurt İçi	0,00
	Yurt Dışı	0,00
Toplam Bütçe Dışı Kaynak İhtiyacı		0,00
Toplam Kaynak İhtiyacı		135.000,00

PERFORMANS HEDEFİ TABLOSU-3

İdare Adı	38.88 - BARTIN ÜNİVERSİTESİ
Amaç	KATILIMCI YÖNETİM ANLAYIŞI İLE ALTYAPI VE KAYNAKLARI GELİŞTİRMEK
Hedef	Sağlık, sosyal ve yapım hizmetlerinin kapasitesi ile niteliği artırılabacaktır.
Performans Hedefi	Üniversitemiz personelinin faydalanması amacıyla lojman hizmetlerinde iyileşme sağlanacak ve spor tesislerinden faydalanan sayısı artırılabacaktır.
Lojman hizmetlerinin iyileştirilmesi amacıyla üniversitemiz yeni kampüs alanına lojman yapılacaktır. Spor tesislerinin etkin kullanılması amacıyla iyileştirmeler yapılacaktır.	

Performans Göstergeleri		Ölçü Birimi	2015	2016	2017
1	Lojman hizmetlerinde iyileşme	Sayı	0	104	125
2	Dinlenme ve spor tesislerinden yararlanan sayısı ve oranı	Sayı	0	0	2.500

Faaliyetler		Kaynak İhtiyacı		
		Bütçe	Bütçe Dışı	Toplam
1	Lojman hizmetlerini artırma	6.000.000	0	6.000.000
2	Spor tesislerini geliştirme	25.000	0	25.000
Genel Toplam		6.025.000	0	6.025.000

FAALİYET MALİYETLERİ TABLOSU

İdare Adı	38.88 - BARTIN ÜNİVERSİTESİ
Performans Hedefi	3 - Üniversitemiz personelinin faydalanması amacıyla lojman hizmetlerinde iyileşme sağlanacak ve spor tesislerinden faydalanan sayısı artırılabacaktır.
Faaliyet Adı	Lojman hizmetlerini artırma
Sorumlu Harcama Birimi veya Birimleri	- Yapı İşleri ve Teknik Daire Başkanlığı

Ekonomik Kod		Ödenek
01	Personel Giderleri	0,00
02	SGK Devlet Primi Giderleri	0,00
03	Mal ve Hizmet Alım Giderleri	0,00
04	Faiz Giderleri	0,00
05	Cari Transferler	0,00
06	Sermaye Giderleri	6.000.000,00
07	Sermaye Transferleri	0,00
08	Borç verme	0,00
Toplam Bütçe Kaynak İhtiyacı		6.000.000,00
Bütçe Dışı Kaynak	Döner Sermaye	0,00
	Diğer Yurt İçi	0,00
	Yurt Dışı	0,00
Toplam Bütçe Dışı Kaynak İhtiyacı		0,00
Toplam Kaynak İhtiyacı		6.000.000,00

FAALİYET MALİYETLERİ TABLOSU

İdare Adı	38.88 - BARTIN ÜNİVERSİTESİ
Performans Hedefi	3 - Üniversitemiz personelinin faydalanması amacıyla lojman hizmetlerinde iyileşme sağlanacak ve spor tesislerinden faydalanan sayısı artırılabacaktır.
Faaliyet Adı	Spor tesislerini geliştirme
Sorumlu Harcama Birimi veya Birimleri	- Beden Eğitimi ve Spor Yüksekokulu

Ekonomik Kod		Ödenek
01	Personel Giderleri	0,00
02	SGK Devlet Primi Giderleri	0,00
03	Mal ve Hizmet Alım Giderleri	25.000,00
04	Faiz Giderleri	0,00
05	Cari Transferler	0,00
06	Sermaye Giderleri	0,00
07	Sermaye Transferleri	0,00
08	Borç verme	0,00
Toplam Bütçe Kaynak İhtiyacı		25.000,00
Bütçe Dışı Kaynak	Döner Sermaye	0,00
	Diğer Yurt İçi	0,00
	Yurt Dışı	0,00
Toplam Bütçe Dışı Kaynak İhtiyacı		0,00
Toplam Kaynak İhtiyacı		25.000,00

PERFORMANS HEDEFİ TABLOSU-4

İdare Adı	38.88 - BARTIN ÜNİVERSİTESİ			
Amaç	ÖRGÜN VE UZAKTAN EĞİTİM PROGRAMLARINI ETKİLİ YÜRÜTMEK			
Hedef	Ders programları, Bologna sürecine uygun geliştirilerek güncellenecek, eğitim uygulamalarının niteliği artırılabilecektir.			
Performans Hedefi	Bologna süreci çerçevesinde ders programlarının geliştirilerek sürekli güncellenmesi, eğitim sürecinin programlara uygun yürütülmesi, yeni ders kitabı ve materyallerinin hazırlanması sağlanacaktır.			
2017 yılına kadar Bologna süreci çerçevesinde ders programlarının geliştirilerek sürekli güncellenmesi, eğitim sürecinin programlara uygun yürütülmesi, yeni ders kitabı ve materyallerinin hazırlanması gerekmektedir. Öğrenci ve öğretim üyeleri ile yapılacak değerlendirme anketleri ile programların uygulanma durumu sorgulanacaktır. Staj uygulamaları izlenecektir. Bu amaçla çeşitli toplantı ve seminerler düzenlenecektir				
Performans Göstergeleri	Ölçü Birimi	2015	2016	2017
1 Program güncelleştirmeye yönelik seminer ve toplantı sayısı ile katılan sayısı	Sayı	19	27	30
2 Bologna sürecinde öngörülen beceri ve yetkinliklere ilişkin etkinlik sayısı	Sayı	11	35	60
3 Öğrenme-öğretme sürecini etkili uygulamaya yönelik seminer sayısı ile katılan sayısı	Sayı	28	44	50
4 Etkinlik hazırlama ile ilgili çalışma sayısı ile katılan sayısı	Sayı	39	0	60
Faaliyetler	Kaynak İhtiyacı			
	Bütçe	Bütçe Dışı	Toplam	
1 Bologna süreci ve program geliştirme hakkında bilgilendirici toplantılar yapma	10.500	0	10.500	
2 Öğrenme öğretme sürecini etkili uygulamaya yönelik seminerler düzenleme	4.000	0	4.000	
3 Farklı öğrenme etkinlikleri hazırlama konusunda çalışmalar yapma	23.000	0	23.000	
Genel Toplam	37.500	0	37.500	

FAALİYET MALİYETLERİ TABLOSU

İdare Adı	38.88 - BARTIN ÜNİVERSİTESİ
Performans Hedefi	4 - Bologna süreci çerçevesinde ders programlarının geliştirilerek sürekli güncellenmesi, eğitim sürecinin programlara uygun yürütülmesi, yeni ders kitabı ve materyallerinin hazırlanması sağlanacaktır.
Faaliyet Adı	Bologna süreci ve program geliştirme hakkında bilgilendirici toplantılar yapma
Sorumlu Harcama Birimi veya Birimleri	<ul style="list-style-type: none"> - İktisadi ve İdari Bilimler Fakültesi, - Eğitim Fakültesi, - İslami İlimler Fakültesi, - Mühendislik Fakültesi, - Beden Eğitimi ve Spor Yüksekokulu

Ekonomik Kod		Ödenek
01	Personel Giderleri	0,00
02	SGK Devlet Primi Giderleri	0,00
03	Mal ve Hizmet Alım Giderleri	10.500,00
04	Faiz Giderleri	0,00
05	Cari Transferler	0,00
06	Sermaye Giderleri	0,00
07	Sermaye Transferleri	0,00
08	Borç verme	0,00
Toplam Bütçe Kaynak İhtiyacı		10.500,00
Bütçe Dışı Kaynak	Döner Sermaye	0,00
	Diğer Yurt İçi	0,00
	Yurt Dışı	0,00
Toplam Bütçe Dışı Kaynak İhtiyacı		0,00
Toplam Kaynak İhtiyacı		10.500,00

FAALİYET MALİYETLERİ TABLOSU

İdare Adı	38.88 - BARTIN ÜNİVERSİTESİ
Performans Hedefi	4 - Bologna süreci çerçevesinde ders programlarının geliştirilerek sürekli güncellenmesi, eğitim sürecinin programlara uygun yürütülmesi, yeni ders kitabı ve materyallerinin hazırlanması sağlanacaktır.
Faaliyet Adı	Öğrenme öğretme sürecini etkili uygulamaya yönelik seminerler düzenleme
Sorumlu Harcama Birimi veya Birimleri	- Eğitim Fakültesi

Ekonomik Kod		Ödenek
01	Personel Giderleri	0,00
02	SGK Devlet Primi Giderleri	0,00
03	Mal ve Hizmet Alım Giderleri	4.000,00
04	Faiz Giderleri	0,00
05	Cari Transferler	0,00
06	Sermaye Giderleri	0,00
07	Sermaye Transferleri	0,00
08	Borç verme	0,00
Toplam Bütçe Kaynak İhtiyacı		4.000,00
Bütçe Dışı Kaynak	Döner Sermaye	0,00
	Diğer Yurt İçi	0,00
	Yurt Dışı	0,00
Toplam Bütçe Dışı Kaynak İhtiyacı		0,00
Toplam Kaynak İhtiyacı		4.000,00

FAALİYET MALİYETLERİ TABLOSU

İdare Adı	38.88 - BARTIN ÜNİVERSİTESİ
Performans Hedefi	4 - Bologna süreci çerçevesinde ders programlarının geliştirilerek sürekli güncellenmesi, eğitim sürecinin programlara uygun yürütülmesi, yeni ders kitabı ve materyallerinin hazırlanması sağlanacaktır.
Faaliyet Adı	Farklı öğrenme etkinlikleri hazırlama konusunda çalışmalar yapma
Sorumlu Harcama Birimi veya Birimleri	<ul style="list-style-type: none"> - Edebiyat Fakültesi, - Eğitim Fakültesi, - Fen Fakültesi, - İktisadi ve İdari Bilimler Fakültesi, - Beden Eğitimi ve Spor Yüksekokulu, - Sosyal Bilimler Enstitüsü

Ekonomik Kod		Ödenek
01	Personel Giderleri	0,00
02	SGK Devlet Primi Giderleri	0,00
03	Mal ve Hizmet Alım Giderleri	23.000,00
04	Faiz Giderleri	0,00
05	Cari Transferler	0,00
06	Sermaye Giderleri	0,00
07	Sermaye Transferleri	0,00
08	Borç verme	0,00
Toplam Bütçe Kaynak İhtiyacı		23.000,00
Bütçe Dışı Kaynak	Döner Sermaye	0,00
	Diğer Yurt İçi	0,00
	Yurt Dışı	0,00
Toplam Bütçe Dışı Kaynak İhtiyacı		0,00
Toplam Kaynak İhtiyacı		23.000,00

PERFORMANS HEDEFİ TABLOSU-5

İdare Adı	38.88 - BARTIN ÜNİVERSİTESİ			
Amaç	ÖRGÜN VE UZAKTAN EĞİTİM PROGRAMLARINI ETKİLİ YÜRÜTMEK			
Hedef	- Uzaktan eğitim programlarının nicelik ve niteliği artırılabacaktır. - Eğitim sürecinde yeni ders materyalleri ile bilişim teknolojilerinin kullanımı artırılabacaktır.			
Performans Hedefi	Üniversitemizi uzaktan eğitim konusunda etkin bir kuruluş haline getirmek, uzaktan eğitim programlarının sayısını artırmak ve e-kütüphane uygulamasını yaygınlaştırmak.			
Uzaktan eğitim programlarının başarısı ve verilen eğitim kalitesinin yüksek olması için gerekli akademik kadroyu oluşturmak, tanıtımını etkili yapmak, uzaktan eğitim konusunda ulusal ve uluslararası kuruluşlarla iş birliği yapılması hedeflenmektedir. E-kütüphane de yer alan kaynak sayısı artırılarak daha fazla kullanıcıya ulaşılması sağlanacaktır.				
Performans Göstergeleri	Ölçü Birimi	2015	2016	2017
1 Uzaktan eğitime yönelik eğitim materyallerinin derslere oranı	Sayı	0	0	899
2 Yayın için gerekli araç-gereç sayısındaki artış	Sayı	0	16	20
3 Uzaktan eğitim programlarında görev alan akademik kadronun düzeyi ve sayısı	Sayı	0	0	2
4 Uzaktan eğitim programlarını tanıtıcı yayın sayısı	Sayı	0	17	22
5 E- kütüphaneden yararlanan öğrenci akademik personel sayısı	Sayı	0	0	43.818
Faaliyetler		Kaynak İhtiyacı		
		Bütçe	Bütçe Dışı	Toplam
1	Yayınları fiziksel, teknolojik ve eğitsel yönden iyileştirme	1.000	0	1.000
2	Gerekli ders araç-gereç sayısını iki katına çıkarma	1.500	0	1.500
3	Akademik kadronun sayısını ve niteliğini artırma	1.500	0	1.500
4	Programları iyi tanıtmak ve çeşitli kuruluşlarla iş birliği yapma	1.000	0	1.000
5	E- kütüphane ve e-kitap uygulamasını yaygınlaştırma	1.000	0	1.000
Genel Toplam		6.000	0	6.000

FAALİYET MALİYETLERİ TABLOSU

İdare Adı	38.88 - BARTIN ÜNİVERSİTESİ
Performans Hedefi	5 - Üniversitemizi uzaktan eğitim konusunda etkin bir kuruluş haline getirmek, uzaktan eğitim programlarının sayısını artırmak ve e-kütüphane uygulamasını yaygınlaştırmak.
Faaliyet Adı	Yayınları fiziksel, teknolojik ve eğitsel yönden iyileştirme
Sorumlu Harcama Birimi veya Birimleri	- İdari ve Mali İşler Daire Başkanlığı

Ekonomik Kod		Ödenek
01	Personel Giderleri	0,00
02	SGK Devlet Primi Giderleri	0,00
03	Mal ve Hizmet Alım Giderleri	1.000,00
04	Faiz Giderleri	0,00
05	Cari Transferler	0,00
06	Sermaye Giderleri	0,00
07	Sermaye Transferleri	0,00
08	Borç verme	0,00
Toplam Bütçe Kaynak İhtiyacı		1.000,00
Bütçe Dışı Kaynak	Döner Sermaye	0,00
	Diğer Yurt İçi	0,00
	Yurt Dışı	0,00
Toplam Bütçe Dışı Kaynak İhtiyacı		0,00
Toplam Kaynak İhtiyacı		1.000,00

FAALİYET MALİYETLERİ TABLOSU

İdare Adı	38.88 - BARTIN ÜNİVERSİTESİ
Performans Hedefi	5 - Üniversitemizi uzaktan eğitim konusunda etkin bir kuruluş haline getirmek, uzaktan eğitim programlarının sayısını artırmak ve e-kütüphane uygulamasını yaygınlaştırmak.
Faaliyet Adı	Gerekli ders araç-gereç sayısını iki katına çıkarma
Sorumlu Harcama Birimi veya Birimleri	- İdari ve Mali İşler Daire Başkanlığı

Ekonomik Kod		Ödenek
01	Personel Giderleri	0,00
02	SGK Devlet Primi Giderleri	0,00
03	Mal ve Hizmet Alım Giderleri	1.500,00
04	Faiz Giderleri	0,00
05	Cari Transferler	0,00
06	Sermaye Giderleri	0,00
07	Sermaye Transferleri	0,00
08	Borç verme	0,00
Toplam Bütçe Kaynak İhtiyacı		1.500,00
Bütçe Dışı Kaynak	Döner Sermaye	0,00
	Diğer Yurt İçi	0,00
	Yurt Dışı	0,00
Toplam Bütçe Dışı Kaynak İhtiyacı		0,00
Toplam Kaynak İhtiyacı		1.500,00

FAALİYET MALİYETLERİ TABLOSU

İdare Adı	38.88 - BARTIN ÜNİVERSİTESİ
Performans Hedefi	5 - Üniversitemizi uzaktan eğitim konusunda etkin bir kuruluş haline getirmek, uzaktan eğitim programlarının sayısını artırmak ve e-kütüphane uygulamasını yaygınlaştırmak.
Faaliyet Adı	Akademik kadronun sayısını ve niteliğini artırma
Sorumlu Harcama Birimi veya Birimleri	- Sosyal Bilimler Enstitüsü

Ekonomik Kod		Ödenek
01	Personel Giderleri	0,00
02	SGK Devlet Primi Giderleri	0,00
03	Mal ve Hizmet Alım Giderleri	1.500,00
04	Faiz Giderleri	0,00
05	Cari Transferler	0,00
06	Sermaye Giderleri	0,00
07	Sermaye Transferleri	0,00
08	Borç verme	0,00
Toplam Bütçe Kaynak İhtiyacı		1.500,00
Bütçe Dışı Kaynak	Döner Sermaye	0,00
	Diğer Yurt İçi	0,00
	Yurt Dışı	0,00
Toplam Bütçe Dışı Kaynak İhtiyacı		0,00
Toplam Kaynak İhtiyacı		1.500,00

FAALİYET MALİYETLERİ TABLOSU

İdare Adı	38.88 - BARTIN ÜNİVERSİTESİ
Performans Hedefi	5 - Üniversitemizi uzaktan eğitim konusunda etkin bir kuruluş haline getirmek, uzaktan eğitim programlarının sayısını artırmak ve e-kütüphane uygulamasını yaygınlaştırmak.
Faaliyet Adı	Programları iyi tanıtmak ve çeşitli kuruluşlarla iş birliği yapma
Sorumlu Harcama Birimi veya Birimleri	- Sağlık, Kültür ve Spor Daire Başkanlığı

Ekonomik Kod		Ödenek
01	Personel Giderleri	0,00
02	SGK Devlet Primi Giderleri	0,00
03	Mal ve Hizmet Alım Giderleri	1.000,00
04	Faiz Giderleri	0,00
05	Cari Transferler	0,00
06	Sermaye Giderleri	0,00
07	Sermaye Transferleri	0,00
08	Borç verme	0,00
Toplam Bütçe Kaynak İhtiyacı		1.000,00
Bütçe Dışı Kaynak	Döner Sermaye	0,00
	Diğer Yurt İçi	0,00
	Yurt Dışı	0,00
Toplam Bütçe Dışı Kaynak İhtiyacı		0,00
Toplam Kaynak İhtiyacı		1.000,00

FAALİYET MALİYETLERİ TABLOSU

İdare Adı	38.88 - BARTIN ÜNİVERSİTESİ
Performans Hedefi	5 - Üniversitemizi uzaktan eğitim konusunda etkin bir kuruluş haline getirmek, uzaktan eğitim programlarının sayısını artırmak ve e-kütüphane uygulamasını yaygınlaştırmak.
Faaliyet Adı	E- kütüphane ve e-kitap uygulamasını yaygınlaştırma
Sorumlu Harcama Birimi veya Birimleri	- Kütüphane ve Dokümantasyon Daire Başkanlığı

Ekonomik Kod		Ödenek
01	Personel Giderleri	0,00
02	SGK Devlet Primi Giderleri	0,00
03	Mal ve Hizmet Alım Giderleri	1.000,00
04	Faiz Giderleri	0,00
05	Cari Transferler	0,00
06	Sermaye Giderleri	0,00
07	Sermaye Transferleri	0,00
08	Borç verme	0,00
Toplam Bütçe Kaynak İhtiyacı		1.000,00
Bütçe Dışı Kaynak	Döner Sermaye	0,00
	Diğer Yurt İçi	0,00
	Yurt Dışı	0,00
Toplam Bütçe Dışı Kaynak İhtiyacı		0,00
Toplam Kaynak İhtiyacı		1.000,00

PERFORMANS HEDEFİ TABLOSU-6

İdare Adı	38.88 - BARTIN ÜNİVERSİTESİ			
Amaç	ÖĞRENCİ MERKEZLİ EĞİTİMLE ÖĞRENCİ BAŞARISINI ARTIRMAK			
Hedef	Öğrencilerin kişisel gelişimini sağlayacak etkinlikler artırılabacaktır.			
Performans Hedefi	Öğrenci merkezli eğitim anlayışından hareketle öğrencilerin kişisel gelişimine katkı sağlanacaktır.			
Bartın Üniversitesi öğrenci merkezli eğitim anlayışından hareketle öğrencilerin kişisel gelişimine büyük önem vermektedir. Fakülteler, yüksekokullar, Sürekli Eğitim Uygulama ve Araştırma Merkezi tarafından sosyal, kültürel, sportif faaliyetler düzenlenerek, öğrencilerimizin kişisel gelişimine katkı sağlanacaktır.				
Performans Göstergeleri	Ölçü Birimi	2015	2016	2017
1 Akademik danışmanlık sisteminden yararlanan öğrenci sayısı	Sayı	0	11.795	15.000
2 Psikolojik Danışmanlık Merkezinden yararlanan sayısının öğrenci sayısına oranı	Sayı	0	0	125
3 Düzenlenen sosyal, kültürel, sportif faaliyet ve gezi sayısı	Sayı	43	76	100
4 Sivil toplum kuruluşlarının çalışmalarına katılan öğrenci sayısı	Sayı	0	42	58

Faaliyetler	Kaynak İhtiyacı		
	Bütçe	Bütçe Dışı	Toplam
1 Akademik danışmanlık sistemini etkinleştirme	30.000	0	30.000
2 Psikolojik Danışmanlık Hizmetlerini Etkinleştirme	4.000	0	4.000
3 Sosyal, Kültürel, Sportif Faaliyetler Düzenleme	350.000	0	350.000
4 Öğrencilerin Sivil Toplum Kuruluşlarının Çalışmalarına Katılımını Sağlama	7.000	0	7.000
Genel Toplam	391.000	0	391.000

FAALİYET MALİYETLERİ TABLOSU

İdare Adı	38.88 - BARTIN ÜNİVERSİTESİ
Performans Hedefi	6 - Öğrenci merkezli eğitim anlayışından hareketle öğrencilerin kişisel gelişimine katkı sağlanacaktır.
Faaliyet Adı	Akademik danışmanlık sistemini etkinleştirme
Sorumlu Harcama Birimi veya Birimleri	<ul style="list-style-type: none"> - Edebiyat Fakültesi, - Eğitim Fakültesi, - Fen Fakültesi, - İktisadi ve İdari Bilimler Fakültesi, - İslami İlimler Fakültesi, - Mühendislik Fakültesi, - Bartın Orman Fakültesi, - Eğitim Bilimleri Enstitüsü, - Fen Bilimleri Enstitüsü, - Sosyal Bilimler Enstitüsü, - Beden Eğitimi ve Spor Yüksekokulu, - Bartın Meslek Yüksekokulu, - Bartın Sağlık Hizmetleri Meslek Yüksekokulu

Ekonomik Kod		Ödenek
01	Personel Giderleri	0,00
02	SGK Devlet Primi Giderleri	0,00
03	Mal ve Hizmet Alım Giderleri	30.000,00
04	Faiz Giderleri	0,00
05	Cari Transferler	0,00
06	Sermaye Giderleri	0,00
07	Sermaye Transferleri	0,00
08	Borç verme	0,00
Toplam Bütçe Kaynak İhtiyacı		30.000,00
Bütçe Dışı Kaynak	Döner Sermaye	0,00
	Diğer Yurt İçi	0,00
	Yurt Dışı	0,00
Toplam Bütçe Dışı Kaynak İhtiyacı		0,00
Toplam Kaynak İhtiyacı		30.000,00

FAALİYET MALİYETLERİ TABLOSU

İdare Adı	38.88 - BARTIN ÜNİVERSİTESİ
Performans Hedefi	6 - Öğrenci merkezli eğitim anlayışından hareketle öğrencilerin kişisel gelişimine katkı sağlanacaktır.
Faaliyet Adı	Psikolojik Danışmanlık Hizmetlerini Etkinleştirme
Sorumlu Harcama Birimi veya Birimleri	- Sağlık, Kültür ve Spor Daire Başkanlığı,

Ekonomik Kod		Ödenek
01	Personel Giderleri	0,00
02	SGK Devlet Primi Giderleri	0,00
03	Mal ve Hizmet Alım Giderleri	4.000,00
04	Faiz Giderleri	0,00
05	Cari Transferler	0,00
06	Sermaye Giderleri	0,00
07	Sermaye Transferleri	0,00
08	Borç verme	0,00
Toplam Bütçe Kaynak İhtiyacı		4.000,00
Bütçe Dışı Kaynak	Döner Sermaye	0,00
	Diğer Yurt İçi	0,00
	Yurt Dışı	0,00
Toplam Bütçe Dışı Kaynak İhtiyacı		0,00
Toplam Kaynak İhtiyacı		4.000,00

FAALİYET MALİYETLERİ TABLOSU

İdare Adı	38.88 - BARTIN ÜNİVERSİTESİ
Performans Hedefi	6 - Öğrenci merkezli eğitim anlayışından hareketle öğrencilerin kişisel gelişimine katkı sağlanacaktır.
Faaliyet Adı	Sosyal, Kültürel, Sportif Faaliyetler Düzenleme
Sorumlu Harcama Birimi veya Birimleri	- Sağlık, Kültür ve Spor Daire Başkanlığı

Ekonomik Kod		Ödenek
01	Personel Giderleri	0,00
02	SGK Devlet Primi Giderleri	0,00
03	Mal ve Hizmet Alım Giderleri	350.000,00
04	Faiz Giderleri	0,00
05	Cari Transferler	0,00
06	Sermaye Giderleri	0,00
07	Sermaye Transferleri	0,00
08	Borç verme	0,00
Toplam Bütçe Kaynak İhtiyacı		350.000,00
Bütçe Dışı Kaynak	Döner Sermaye	0,00
	Diğer Yurt İçi	0,00
	Yurt Dışı	0,00
Toplam Bütçe Dışı Kaynak İhtiyacı		0,00
Toplam Kaynak İhtiyacı		350.000,00

FAALİYET MALİYETLERİ TABLOSU

İdare Adı	38.88 - BARTIN ÜNİVERSİTESİ
Performans Hedefi	6 - Öğrenci merkezli eğitim anlayışından hareketle öğrencilerin kişisel gelişimine katkı sağlanacaktır.
Faaliyet Adı	Öğrencilerin Sivil Toplum Kuruluşlarının Çalışmalarına Katılımını Sağlama
Sorumlu Harcama Birimi veya Birimleri	- Mühendislik Fakültesi, - Sağlık, Kültür ve Spor Daire Başkanlığı

Ekonomik Kod		Ödenek
01	Personel Giderleri	0,00
02	SGK Devlet Primi Giderleri	0,00
03	Mal ve Hizmet Alım Giderleri	7.000,00
04	Faiz Giderleri	0,00
05	Cari Transferler	0,00
06	Sermaye Giderleri	0,00
07	Sermaye Transferleri	0,00
08	Borç verme	0,00
Toplam Bütçe Kaynak İhtiyacı		7.000,00
Bütçe Dışı Kaynak	Döner Sermaye	0,00
	Diğer Yurt İçi	0,00
	Yurt Dışı	0,00
Toplam Bütçe Dışı Kaynak İhtiyacı		0,00
Toplam Kaynak İhtiyacı		7.000,00

PERFORMANS HEDEFİ TABLOSU-7

İdare Adı	38.88 - BARTIN ÜNİVERSİTESİ			
Amaç	ÖĞRENCİ MERKEZLİ EĞİTİMLE ÖĞRENCİ BAŞARISINI ARTIRMAK			
Hedef	<ul style="list-style-type: none"> - Öğrencilerin dil, zihinsel ve sosyal becerilerini geliştirmeye ağırlık verilecektir. - Öğrenci merkezli eğitim uygulaması Üniversite geneline yaygınlaştırılacaktır. - Öğrencilerde öğrenmeyi öğrenmek amaç haline getirilecek ve başarı kültürü canlandırılacaktır. - Öğrenci başarısı için yardımseverlik ve Üniversiteye ait olma duygusu geliştirilecektir. 			
Performans Hedefi	Öğrenci merkezli eğitim uygulamaları yaygınlaştırılarak, öğrencilerde öğrenmeyi öğrenmek ve başarılı olmak ortak bir amaç haline getirilecek ve öğrencilerin kişiliklerini geliştirmeye, girişimci olmalarını sağlamaya yönelik çalışmalar yapılacaktır.			
Üniversitemizde öğrencilerin iletişim kurma, kendini ifade etme, bilgi alma, bilgi teknolojilerini kullanma gibi dil becerilerini geliştirme, düşünme, anlama, sorun çözme, sorgulama, eleştirme, ilişkilendirme, analiz- sentez yapma, değerlendirme gibi zihinsel becerileri geliştirme, işbirliği yapma, grupla çalışma, sosyal çatışmaları çözme, yönetme gibi sosyal becerileri geliştirme, karar verme, seçme, haklarını ve sorumluluklarını bilme, savunma gibi bağımsız çalışma ve sorumluluk alma becerilerini geliştirme, yabancı dil öğrenme olanaklarını artırmaya yönelik çalışmalar yapmak				
Performans Göstergeleri	Ölçü Birimi	2015	2016	2017
1 Kütüphaneye bu becerilere ilişkin alınan kitap sayısı	Sayı	0	1.035	1.380
2 Komisyonlara katılan öğrenci sayısı	Sayı	0	17	20
3 Öğrenciyi takdir ve teşvik edici çalışma sayısı	Sayı	32	40	50
4 Başarılı öğrencileri tanıtıcı etkinlik sayısı	Sayı	14	21	30
5 Başarısız olunan dersleri ve başarısızlık nedenlerini belirleme çalışma sayısı	Sayı	0	17	20
6 Başarısız öğrencilere yönelik etkinlik sayısı	Sayı	0	14	35
7 Konuyla ilgili düzenlenen sosyal etkinlik sayısı	Sayı	0	8	35
Faaliyetler		Kaynak İhtiyacı		
		Bütçe	Bütçe Dışı	Toplam
1 Öğrencilerin, iletişim kurma, düşünme, anlama, işbirliği yapma, grupla çalışma, karar verme, bilimsel düşünme, keşfetme becerilerini geliştirme		10.000	0	10.000
2 Komisyonlarda öğrencilere yer verme ve öğrenci katılımını sağlama		1.000	0	1.000
3 Öğrenciyi takdir ve teşvik edici programlar oluşturma		1.500	0	1.500
4 Başarılı öğrencileri tanıma ve çalışma yöntemlerini paylaşma		7.000	0	7.000
5 Başarısız olunan dersleri ve başarısızlık nedenlerini araştırma		5.000	0	5.000
6 Başarısızlığa karşı önlemler alma		11.500	0	11.500
7 Akademik ve idari personel ile öğrenci arasında bağları yoğunlaştırma		9.000	0	9.000
Genel Toplam		45.000	0	45.000

FAALİYET MALİYETLERİ TABLOSU

İdare Adı	38.88 - BARTIN ÜNİVERSİTESİ
Performans Hedefi	7 - Öğrenci merkezli eğitim uygulamaları yaygınlaştırılarak, öğrencilerde öğrenmeyi öğrenmek ve başarılı olmak ortak bir amaç haline getirilecek ve öğrencilerin kişiliklerini geliştirmeye, girişimci olmalarını sağlamaya yönelik çalışmalar yapılacaktır.
Faaliyet Adı	Öğrencilerin, iletişim kurma, düşünme, anlama, işbirliği yapma, grupla çalışma, karar verme, bilimsel düşünme, keşfetme becerilerini geliştirme
Sorumlu Harcama Birimi veya Birimleri	- Kütüphane ve Dokümantasyon Daire Başkanlığı

Ekonomik Kod		Ödenek
01	Personel Giderleri	0,00
02	SGK Devlet Primi Giderleri	0,00
03	Mal ve Hizmet Alım Giderleri	10.000,00
04	Faiz Giderleri	0,00
05	Cari Transferler	0,00
06	Sermaye Giderleri	0,00
07	Sermaye Transferleri	0,00
08	Borç verme	0,00
Toplam Bütçe Kaynak İhtiyacı		10.000,00
Bütçe Dışı Kaynak	Döner Sermaye	0,00
	Diğer Yurt İçi	0,00
	Yurt Dışı	0,00
Toplam Bütçe Dışı Kaynak İhtiyacı		0,00
Toplam Kaynak İhtiyacı		10.000,00

FAALİYET MALİYETLERİ TABLOSU

İdare Adı	38.88 - BARTIN ÜNİVERSİTESİ
Performans Hedefi	7 - Öğrenci merkezli eğitim uygulamaları yaygınlaştırılarak, öğrencilerde öğrenmeyi öğrenmek ve başarılı olmak ortak bir amaç haline getirilecek ve öğrencilerin kişiliklerini geliştirmeye, girişimci olmalarını sağlamaya yönelik çalışmalar yapılacaktır.
Faaliyet Adı	Komisyonlarda öğrencilere yer verme ve öğrenci katılımını sağlama
Sorumlu Harcama Birimi veya Birimleri	- İktisadi ve İdari Bilimler Fakültesi

Ekonomik Kod		Ödenek
01	Personel Giderleri	0,00
02	SGK Devlet Primi Giderleri	0,00
03	Mal ve Hizmet Alım Giderleri	1.000,00
04	Faiz Giderleri	0,00
05	Cari Transferler	0,00
06	Sermaye Giderleri	0,00
07	Sermaye Transferleri	0,00
08	Borç verme	0,00
Toplam Bütçe Kaynak İhtiyacı		1.000,00
Bütçe Dışı Kaynak	Döner Sermaye	0,00
	Diğer Yurt İçi	0,00
	Yurt Dışı	0,00
Toplam Bütçe Dışı Kaynak İhtiyacı		0,00
Toplam Kaynak İhtiyacı		1.000,00

FAALİYET MALİYETLERİ TABLOSU

İdare Adı	38.88 - BARTIN ÜNİVERSİTESİ
Performans Hedefi	7 - Öğrenci merkezli eğitim uygulamaları yaygınlaştırılarak, öğrencilerde öğrenmeyi öğrenmek ve başarılı olmak ortak bir amaç haline getirilecek ve öğrencilerin kişiliklerini geliştirmeye, girişimci olmalarını sağlamaya yönelik çalışmalar yapılacaktır.
Faaliyet Adı	Öğrenciyi takdir ve teşvik edici programlar oluşturma
Sorumlu Harcama Birimi veya Birimleri	- Sağlık, Kültür ve Spor Daire Başkanlığı

Ekonomik Kod		Ödenek
01	Personel Giderleri	0,00
02	SGK Devlet Primi Giderleri	0,00
03	Mal ve Hizmet Alım Giderleri	1.500,00
04	Faiz Giderleri	0,00
05	Cari Transferler	0,00
06	Sermaye Giderleri	0,00
07	Sermaye Transferleri	0,00
08	Borç verme	0,00
Toplam Bütçe Kaynak İhtiyacı		1.500,00
Bütçe Dışı Kaynak	Döner Sermaye	0,00
	Diğer Yurt İçi	0,00
	Yurt Dışı	0,00
Toplam Bütçe Dışı Kaynak İhtiyacı		0,00
Toplam Kaynak İhtiyacı		1.500,00

FAALİYET MALİYETLERİ TABLOSU

İdare Adı	38.88 - BARTIN ÜNİVERSİTESİ
Performans Hedefi	7 - Öğrenci merkezli eğitim uygulamaları yaygınlaştırılarak, öğrencilerde öğrenmeyi öğrenmek ve başarılı olmak ortak bir amaç haline getirilecek ve öğrencilerin kişiliklerini geliştirmeye, girişimci olmalarını sağlamaya yönelik çalışmalar yapılacaktır.
Faaliyet Adı	Başarılı öğrencileri tanıma ve çalışma yöntemlerini paylaşma
Sorumlu Harcama Birimi veya Birimleri	- Sağlık, Kültür ve Spor Daire Başkanlığı

Ekonomik Kod		Ödenek
01	Personel Giderleri	0,00
02	SGK Devlet Primi Giderleri	0,00
03	Mal ve Hizmet Alım Giderleri	7.000,00
04	Faiz Giderleri	0,00
05	Cari Transferler	0,00
06	Sermaye Giderleri	0,00
07	Sermaye Transferleri	0,00
08	Borç verme	0,00
Toplam Bütçe Kaynak İhtiyacı		7.000,00
Bütçe Dışı Kaynak	Döner Sermaye	0,00
	Diğer Yurt İçi	0,00
	Yurt Dışı	0,00
Toplam Bütçe Dışı Kaynak İhtiyacı		0,00
Toplam Kaynak İhtiyacı		7.000,00

FAALİYET MALİYETLERİ TABLOSU

İdare Adı	38.88 - BARTIN ÜNİVERSİTESİ
Performans Hedefi	7 - Öğrenci merkezli eğitim uygulamaları yaygınlaştırılarak, öğrencilerde öğrenmeyi öğrenmek ve başarılı olmak ortak bir amaç haline getirilecek ve öğrencilerin kişiliklerini geliştirmeye, girişimci olmalarını sağlamaya yönelik çalışmalar yapılacaktır.
Faaliyet Adı	Başarısız olunan dersleri ve başarısızlık nedenlerini araştırma
Sorumlu Harcama Birimi veya Birimleri	- Eğitim Fakültesi

Ekonomik Kod		Ödenek
01	Personel Giderleri	0,00
02	SGK Devlet Primi Giderleri	0,00
03	Mal ve Hizmet Alım Giderleri	5.000,00
04	Faiz Giderleri	0,00
05	Cari Transferler	0,00
06	Sermaye Giderleri	0,00
07	Sermaye Transferleri	0,00
08	Borç verme	0,00
Toplam Bütçe Kaynak İhtiyacı		5.000,00
Bütçe Dışı Kaynak	Döner Sermaye	0,00
	Diğer Yurt İçi	0,00
	Yurt Dışı	0,00
Toplam Bütçe Dışı Kaynak İhtiyacı		0,00
Toplam Kaynak İhtiyacı		5.000,00

FAALİYET MALİYETLERİ TABLOSU

İdare Adı	38.88 - BARTIN ÜNİVERSİTESİ
Performans Hedefi	7 - Öğrenci merkezli eğitim uygulamaları yaygınlaştırılarak, öğrencilerde öğrenmeyi öğrenmek ve başarılı olmak ortak bir amaç haline getirilecek ve öğrencilerin kişiliklerini geliştirmeye, girişimci olmalarını sağlamaya yönelik çalışmalar yapılacaktır.
Faaliyet Adı	Başarısızlığa karşı önlemler alma
Sorumlu Harcama Birimi veya Birimleri	- Eğitim Fakültesi, - Fen Fakültesi, - İslami İlimler Fakültesi, - İktisadi ve İdari Bilimler Fakültesi, - Beden Eğitimi ve Spor Yüksekokulu

Ekonomik Kod		Ödenek
01	Personel Giderleri	0,00
02	SGK Devlet Primi Giderleri	0,00
03	Mal ve Hizmet Alım Giderleri	11.500,00
04	Faiz Giderleri	0,00
05	Cari Transferler	0,00
06	Sermaye Giderleri	0,00
07	Sermaye Transferleri	0,00
08	Borç verme	0,00
Toplam Bütçe Kaynak İhtiyacı		11.500,00
Bütçe Dışı Kaynak	Döner Sermaye	0,00
	Diğer Yurt İçi	0,00
	Yurt Dışı	0,00
Toplam Bütçe Dışı Kaynak İhtiyacı		0,00
Toplam Kaynak İhtiyacı		11.500,00

FAALİYET MALİYETLERİ TABLOSU

İdare Adı	38.88 - BARTIN ÜNİVERSİTESİ
Performans Hedefi	7 - Öğrenci merkezli eğitim uygulamaları yaygınlaştırılarak, öğrencilerde öğrenmeyi öğrenmek ve başarılı olmak ortak bir amaç haline getirilecek ve öğrencilerin kişiliklerini geliştirmeye, girişimci olmalarını sağlamaya yönelik çalışmalar yapılacaktır.
Faaliyet Adı	Akademik ve idari personel ile öğrenci arasında bağları yoğunlaştırma
Sorumlu Harcama Birimi veya Birimleri	- Sağlık, Kültür ve Spor Daire Başkanlığı

Ekonomik Kod		Ödenek
01	Personel Giderleri	0,00
02	SGK Devlet Primi Giderleri	0,00
03	Mal ve Hizmet Alım Giderleri	9.000,00
04	Faiz Giderleri	0,00
05	Cari Transferler	0,00
06	Sermaye Giderleri	0,00
07	Sermaye Transferleri	0,00
08	Borç verme	0,00
Toplam Bütçe Kaynak İhtiyacı		9.000,00
Bütçe Dışı Kaynak	Döner Sermaye	0,00
	Diğer Yurt İçi	0,00
	Yurt Dışı	0,00
Toplam Bütçe Dışı Kaynak İhtiyacı		0,00
Toplam Kaynak İhtiyacı		9.000,00

PERFORMANS HEDEFİ TABLOSU-8

İdare Adı	38.88 - BARTIN ÜNİVERSİTESİ				
Amaç	ÖĞRENCİ MERKEZLİ EĞİTİMLE ÖĞRENCİ BAŞARISINI ARTIRMAK				
Hedef	<ul style="list-style-type: none"> - Nitelikli lisans, yüksek lisans ve doktora öğrencilerinin Üniversitemize gelmeleri teşvik edilecektir. - Öğrenci profilinin uluslararası nitelik kazanmasına çalışılacaktır. - Üniversitemiz mezunları ile ilişkiler sürekli geliştirilecektir. 				
Performans Hedefi	Nitelikli öğrencilerin üniversitemize gelmelerinin teşvik edilmesi, öğrenci profilinin uluslararası nitelik kazanması ve üniversitemiz mezunları ile ilişkilerin artırılmasına yönelik çalışmalar yapılacaktır.				
Başarılı ön lisans, lisans, yüksek lisans ve doktora öğrencilerinin Üniversitemize gelmeleri teşvik edilecektir. Yurtdışındaki nitelikli öğrencileri Üniversitemize katmak amacıyla Üniversitemizin yurtdışında tanıtımı yapılacak, lisans ve lisansüstü programlarda nitelikli yabancı öğrenci sayısı artırılacaktır. Öğrencilerin mezun olduktan sonra da üniversiteyle ilişkilerini sürdürmeleri ve üniversitenin imajına katkı sunmaları sağlanacaktır.					
Performans Göstergeleri	Ölçü Birimi	2015	2016	2017	
1	Önlisans, lisans ve lisansüstü programlarına öğrenci seçme ve yerleştirme ölçütlerinde iyileşme	Sayı	0	4	5
2	Önlisans, lisans ve lisansüstü programlarına alınan öğrenci sayısı	Sayı	0	0	15.000
3	Üniversitemizin yurt dışındaki okullarda tanıtım sayısı ve katılan sayısı	Sayı	0	23	30
4	Üniversitemize başvuran yabancı öğrenci sayısı ve oranındaki artış	Sayı	0	0	136
5	Mezun iletişim sistemindeki duyuru sayısı ve iyileştirmeler	Sayı	0	12	15
6	Mezunlara yönelik etkinlik sayısı	Sayı	0	7	10
7	Mezunlar araştırması sayısı	Sayı	0	13	25
Faaliyetler		Kaynak İhtiyacı			
		Bütçe	Bütçe Dışı	Toplam	
1	Ön lisans ve lisans programlarına öğrenci seçme ve yerleştirme ölçütleri		2.000	0	2.000
2	Ön lisans, lisans ve lisansüstü programlarına gelen öğrenci sayı ve niteliğinin uygunluğu		1.000	0	1.000
3	Üniversitemizin yurt dışındaki okullarda tanıtımını yapma		40.000	0	40.000
4	Üniversitemize başvuru işlemlerini kolaylaştırma		2.000	0	2.000
5	Yabancı öğrencileri çeşitli araştırma projelerine dâhil etme		2.000	0	2.000
6	Mezun iletişim sistemini geliştirme		4.000	0	4.000
7	Mezunların deneyimlerini paylaşacağı etkinlikler düzenleme		7.000	0	7.000
8	Mezunlar araştırması yapma		12.000	0	12.000
Genel Toplam			70.000	0	70.000

FAALİYET MALİYETLERİ TABLOSU

İdare Adı	38.88 - BARTIN ÜNİVERSİTESİ
Performans Hedefi	8 - Nitelikli öğrencilerin üniversitemize gelmelerinin teşvik edilmesi, öğrenci profilinin uluslararası nitelik kazanması ve üniversitemiz mezunları ile ilişkilerin artırılmasına yönelik çalışmalar yapılacaktır.
Faaliyet Adı	Ön lisans ve lisans programlarına öğrenci seçme ve yerleştirme ölçütleri
Sorumlu Harcama Birimi veya Birimleri	- Eğitim Bilimleri Enstitüsü

Ekonomik Kod		Ödenek
01	Personel Giderleri	0,00
02	SGK Devlet Primi Giderleri	0,00
03	Mal ve Hizmet Alım Giderleri	2.000,00
04	Faiz Giderleri	0,00
05	Cari Transferler	0,00
06	Sermaye Giderleri	0,00
07	Sermaye Transferleri	0,00
08	Borç verme	0,00
Toplam Bütçe Kaynak İhtiyacı		2.000,00
Bütçe Dışı Kaynak	Döner Sermaye	0,00
	Diğer Yurt İçi	0,00
	Yurt Dışı	0,00
Toplam Bütçe Dışı Kaynak İhtiyacı		0,00
Toplam Kaynak İhtiyacı		2.000,00

FAALİYET MALİYETLERİ TABLOSU

İdare Adı	38.88 - BARTIN ÜNİVERSİTESİ
Performans Hedefi	8 - Nitelikli öğrencilerin üniversitemize gelmelerinin teşvik edilmesi, öğrenci profilinin uluslararası nitelik kazanması ve üniversitemiz mezunları ile ilişkilerin artırılmasına yönelik çalışmalar yapılacaktır.
Faaliyet Adı	Ön lisans, lisans ve lisansüstü programlarına gelen öğrenci sayı ve niteliğinin uygunluğu
Sorumlu Harcama Birimi veya Birimleri	- Öğrenci İşleri Daire Başkanlığı

Ekonomik Kod		Ödenek
01	Personel Giderleri	0,00
02	SGK Devlet Primi Giderleri	0,00
03	Mal ve Hizmet Alım Giderleri	1.000,00
04	Faiz Giderleri	0,00
05	Cari Transferler	0,00
06	Sermaye Giderleri	0,00
07	Sermaye Transferleri	0,00
08	Borç verme	0,00
Toplam Bütçe Kaynak İhtiyacı		1.000,00
Bütçe Dışı Kaynak	Döner Sermaye	0,00
	Diğer Yurt İçi	0,00
	Yurt Dışı	0,00
Toplam Bütçe Dışı Kaynak İhtiyacı		0,00
Toplam Kaynak İhtiyacı		1.000,00

FAALİYET MALİYETLERİ TABLOSU

İdare Adı	38.88 - BARTIN ÜNİVERSİTESİ
Performans Hedefi	8 - Nitelikli öğrencilerin üniversitemize gelmelerinin teşvik edilmesi, öğrenci profilinin uluslararası nitelik kazanması ve üniversitemiz mezunları ile ilişkilerin artırılmasına yönelik çalışmalar yapılacaktır.
Faaliyet Adı	Üniversitemizin yurt dışındaki okullarda tanıtımını yapma
Sorumlu Harcama Birimi veya Birimleri	- Sağlık, Kültür ve Spor Daire Başkanlığı

Ekonomik Kod		Ödenek
01	Personel Giderleri	0,00
02	SGK Devlet Primi Giderleri	0,00
03	Mal ve Hizmet Alım Giderleri	40.000,00
04	Faiz Giderleri	0,00
05	Cari Transferler	0,00
06	Sermaye Giderleri	0,00
07	Sermaye Transferleri	0,00
08	Borç verme	0,00
Toplam Bütçe Kaynak İhtiyacı		40.000,00
Bütçe Dışı Kaynak	Döner Sermaye	0,00
	Diğer Yurt İçi	0,00
	Yurt Dışı	0,00
Toplam Bütçe Dışı Kaynak İhtiyacı		0,00
Toplam Kaynak İhtiyacı		40.000,00

FAALİYET MALİYETLERİ TABLOSU

İdare Adı	38.88 - BARTIN ÜNİVERSİTESİ
Performans Hedefi	8 - Nitelikli öğrencilerin üniversitemize gelmelerinin teşvik edilmesi, öğrenci profilinin uluslararası nitelik kazanması ve üniversitemiz mezunları ile ilişkilerin artırılmasına yönelik çalışmalar yapılacaktır.
Faaliyet Adı	Üniversitemize başvuru işlemlerini kolaylaştırma
Sorumlu Harcama Birimi veya Birimleri	- Öğrenci İşleri Daire Başkanlığı

Ekonomik Kod		Ödenek
01	Personel Giderleri	0,00
02	SGK Devlet Primi Giderleri	0,00
03	Mal ve Hizmet Alım Giderleri	2.000,00
04	Faiz Giderleri	0,00
05	Cari Transferler	0,00
06	Sermaye Giderleri	0,00
07	Sermaye Transferleri	0,00
08	Borç verme	0,00
Toplam Bütçe Kaynak İhtiyacı		2.000,00
Bütçe Dışı Kaynak	Döner Sermaye	0,00
	Diğer Yurt İçi	0,00
	Yurt Dışı	0,00
Toplam Bütçe Dışı Kaynak İhtiyacı		0,00
Toplam Kaynak İhtiyacı		2.000,00

FAALİYET MALİYETLERİ TABLOSU

İdare Adı	38.88 - BARTIN ÜNİVERSİTESİ
Performans Hedefi	8 - Nitelikli öğrencilerin üniversitemize gelmelerinin teşvik edilmesi, öğrenci profilinin uluslararası nitelik kazanması ve üniversitemiz mezunları ile ilişkilerin artırılmasına yönelik çalışmalar yapılacaktır.
Faaliyet Adı	Yabancı öğrencileri çeşitli araştırma projelerine dâhil etme
Sorumlu Harcama Birimi veya Birimleri	- Mühendislik Fakültesi

Ekonomik Kod		Ödenek
01	Personel Giderleri	0,00
02	SGK Devlet Primi Giderleri	0,00
03	Mal ve Hizmet Alım Giderleri	2.000,00
04	Faiz Giderleri	0,00
05	Cari Transferler	0,00
06	Sermaye Giderleri	0,00
07	Sermaye Transferleri	0,00
08	Borç verme	0,00
Toplam Bütçe Kaynak İhtiyacı		2.000,00
Bütçe Dışı Kaynak	Döner Sermaye	0,00
	Diğer Yurt İçi	0,00
	Yurt Dışı	0,00
Toplam Bütçe Dışı Kaynak İhtiyacı		0,00
Toplam Kaynak İhtiyacı		2.000,00

FAALİYET MALİYETLERİ TABLOSU

İdare Adı	38.88 - BARTIN ÜNİVERSİTESİ
Performans Hedefi	8 - Nitelikli öğrencilerin üniversitemize gelmelerinin teşvik edilmesi, öğrenci profilinin uluslararası nitelik kazanması ve üniversitemiz mezunları ile ilişkilerin artırılmasına yönelik çalışmalar yapılacaktır.
Faaliyet Adı	Mezun iletişim sistemini geliştirme
Sorumlu Harcama Birimi veya Birimleri	- Eğitim Fakültesi, - Fen Fakültesi

Ekonomik Kod		Ödenek
01	Personel Giderleri	0,00
02	SGK Devlet Primi Giderleri	0,00
03	Mal ve Hizmet Alım Giderleri	4.000,00
04	Faiz Giderleri	0,00
05	Cari Transferler	0,00
06	Sermaye Giderleri	0,00
07	Sermaye Transferleri	0,00
08	Borç verme	0,00
Toplam Bütçe Kaynak İhtiyacı		4.000,00
Bütçe Dışı Kaynak	Döner Sermaye	0,00
	Diğer Yurt İçi	0,00
	Yurt Dışı	0,00
Toplam Bütçe Dışı Kaynak İhtiyacı		0,00
Toplam Kaynak İhtiyacı		4.000,00

FAALİYET MALİYETLERİ TABLOSU

İdare Adı	38.88 - BARTIN ÜNİVERSİTESİ
Performans Hedefi	8 - Nitelikli öğrencilerin üniversitemize gelmelerinin teşvik edilmesi, öğrenci profilinin uluslararası nitelik kazanması ve üniversitemiz mezunları ile ilişkilerin artırılmasına yönelik çalışmalar yapılacaktır.
Faaliyet Adı	Mezunların deneyimlerini paylaşacağı etkinlikler düzenleme
Sorumlu Harcama Birimi veya Birimleri	- Beden Eğitimi ve Spor Yüksekokulu,

Ekonomik Kod		Ödenek
01	Personel Giderleri	0,00
02	SGK Devlet Primi Giderleri	0,00
03	Mal ve Hizmet Alım Giderleri	7.000,00
04	Faiz Giderleri	0,00
05	Cari Transferler	0,00
06	Sermaye Giderleri	0,00
07	Sermaye Transferleri	0,00
08	Borç verme	0,00
Toplam Bütçe Kaynak İhtiyacı		7.000,00
Bütçe Dışı Kaynak	Döner Sermaye	0,00
	Diğer Yurt İçi	0,00
	Yurt Dışı	0,00
Toplam Bütçe Dışı Kaynak İhtiyacı		0,00
Toplam Kaynak İhtiyacı		7.000,00

FAALİYET MALİYETLERİ TABLOSU

İdare Adı	38.88 - BARTIN ÜNİVERSİTESİ
Performans Hedefi	8 - Nitelikli öğrencilerin üniversitemize gelmelerinin teşvik edilmesi, öğrenci profilinin uluslararası nitelik kazanması ve üniversitemiz mezunları ile ilişkilerin artırılmasına yönelik çalışmalar yapılacaktır.
Faaliyet Adı	Mezunlar araştırması yapma
Sorumlu Harcama Birimi veya Birimleri	- Eğitim Fakültesi, - İktisadi ve İdari Bilimler Fakültesi, - Beden Eğitimi ve Spor Yüksekokulu, - Öğrenci İşleri Daire Başkanlığı

Ekonomik Kod		Ödenek
01	Personel Giderleri	0,00
02	SGK Devlet Primi Giderleri	0,00
03	Mal ve Hizmet Alım Giderleri	12.000,00
04	Faiz Giderleri	0,00
05	Cari Transferler	0,00
06	Sermaye Giderleri	0,00
07	Sermaye Transferleri	0,00
08	Borç verme	0,00
Toplam Bütçe Kaynak İhtiyacı		12.000,00
Bütçe Dışı Kaynak	Döner Sermaye	0,00
	Diğer Yurt İçi	0,00
	Yurt Dışı	0,00
Toplam Bütçe Dışı Kaynak İhtiyacı		0,00
Toplam Kaynak İhtiyacı		12.000,00

PERFORMANS HEDEFİ TABLOSU-9

İdare Adı	38.88 - BARTIN ÜNİVERSİTESİ			
Amaç	AKADEMİK VE İDARİ PERSONEL GELİŞİMİNİ SÜRDÜRMEK			
Hedef	- Akademik personelin sayısı ve niteliği artırılabacaktır. - İdari personelin sayısı ve niteliği artırılabacaktır. - Eğiticilerin eğitimine ağırlık verilecektir.			
Performans Hedefi	Üniversitemiz akademik ve idari personelinin nitelik ve nicelik yönünden gelişmesine ve eğiticilerin eğitimine yönelik çalışmalar yapılacaktır.			
Üniversitemizde bilimsel kriterlerin belirlenmesi ve adayların bu kriterlere göre ilgili kadrolara atanması sağlanacaktır. Akademik personelin ilgili yeterlik düzeyine ulaştırılması için gerekli çalışmalar yapılacaktır. Öğretim elemanlarına kendini geliştirme olanakları sağlanacaktır. Yurt içi ve yurt dışı çeşitli üniversitelerle anlaşmalar yapılacak ve destek alınacaktır. Akademik personelin başta yabancı dil olmak üzere tüm sorunları belirlenecek ve iyileştirici çalışmalar yürütülecektir. Üniversitemizde idari personelin sayı ve niteliği artırılabacak, kariyer ve liyakat esasına dayalı görevde yükselme çalışmalarına ağırlık verilecektir. İdari personeli gerekli bilgi ve becerilerle donatmak için hizmet içi kurs ve seminerler verilecektir.				
Performans Göstergeleri	Ölçü Birimi	2015	2016	2017
1 Akademik personel sayısının yıllık artış oranı	Sayı	533	620	635
2 Akademik personel sayısı ve unvan alanların sayısının artması	Sayı	0	330	392
3 Düzenlenen hizmet içi eğitim sayısı ve eğitime katılan personel sayısı	Sayı	13	19	25
4 Öğrenci merkezli eğitime yönelik eğitim ve etkinlik sayısı	Sayı	7	17	35
5 Hazırlanan kitap ve doküman sayısı	Sayı	0	55	70

Faaliyetler	Kaynak İhtiyacı		
	Bütçe	Bütçe Dışı	Toplam
1 Akademik personelin sayısını ve niteliğini artırma	25.000	0	25.000
2 Hizmet içi eğitim ve seminer sayısını artırma	2.000	0	2.000
3 Öğrenci merkezli eğitim yöntem ve tekniklerini uygulama	13.000	0	13.000
4 Kitap ve doküman hazırlama ve paylaşma	21.000	0	21.000
Genel Toplam	61.000	0	61.000

FAALİYET MALİYETLERİ TABLOSU

İdare Adı	38.88 - BARTIN ÜNİVERSİTESİ
Performans Hedefi	9 - Üniversitemiz akademik ve idari personelinin nitelik ve nicelik yönünden gelişmesine ve eğitimcilerin eğitimine yönelik çalışmalar yapılacaktır.
Faaliyet Adı	Akademik personelin sayısını ve niteliğini artırma
Sorumlu Harcama Birimi veya Birimleri	- Personel Daire Başkanlığı,

Ekonomik Kod		Ödenek
01	Personel Giderleri	0,00
02	SGK Devlet Primi Giderleri	0,00
03	Mal ve Hizmet Alım Giderleri	25.000,00
04	Faiz Giderleri	0,00
05	Cari Transferler	0,00
06	Sermaye Giderleri	0,00
07	Sermaye Transferleri	0,00
08	Borç verme	0,00
Toplam Bütçe Kaynak İhtiyacı		25.000,00
Bütçe Dışı Kaynak	Döner Sermaye	0,00
	Diğer Yurt İçi	0,00
	Yurt Dışı	0,00
Toplam Bütçe Dışı Kaynak İhtiyacı		0,00
Toplam Kaynak İhtiyacı		25.000,00

FAALİYET MALİYETLERİ TABLOSU

İdare Adı	38.88 - BARTIN ÜNİVERSİTESİ
Performans Hedefi	9 - Üniversitemiz akademik ve idari personelinin nitelik ve nicelik yönünden gelişmesine ve eğitimcilerin eğitimine yönelik çalışmalar yapılacaktır.
Faaliyet Adı	Hizmet içi eğitim ve seminer sayısını artırma
Sorumlu Harcama Birimi veya Birimleri	- Personel Daire Başkanlığı

Ekonomik Kod		Ödenek
01	Personel Giderleri	0,00
02	SGK Devlet Primi Giderleri	0,00
03	Mal ve Hizmet Alım Giderleri	2.000,00
04	Faiz Giderleri	0,00
05	Cari Transferler	0,00
06	Sermaye Giderleri	0,00
07	Sermaye Transferleri	0,00
08	Borç verme	0,00
Toplam Bütçe Kaynak İhtiyacı		2.000,00
Bütçe Dışı Kaynak	Döner Sermaye	0,00
	Diğer Yurt İçi	0,00
	Yurt Dışı	0,00
Toplam Bütçe Dışı Kaynak İhtiyacı		0,00
Toplam Kaynak İhtiyacı		2.000,00

FAALİYET MALİYETLERİ TABLOSU

İdare Adı	38.88 - BARTIN ÜNİVERSİTESİ
Performans Hedefi	9 - Üniversitemiz akademik ve idari personelinin nitelik ve nicelik yönünden gelişmesine ve eğitimcilerin eğitimine yönelik çalışmalar yapılacaktır.
Faaliyet Adı	Öğrenci merkezli eğitim yöntem ve tekniklerini uygulama
Sorumlu Harcama Birimi veya Birimleri	- Eğitim Fakültesi, - İktisadi ve İdari Bilimler Fakültesi, - Sosyal Bilimler Enstitüsü

Ekonomik Kod		Ödenek
01	Personel Giderleri	0,00
02	SGK Devlet Primi Giderleri	0,00
03	Mal ve Hizmet Alım Giderleri	13.000,00
04	Faiz Giderleri	0,00
05	Cari Transferler	0,00
06	Sermaye Giderleri	0,00
07	Sermaye Transferleri	0,00
08	Borç verme	0,00
Toplam Bütçe Kaynak İhtiyacı		13.000,00
Bütçe Dışı Kaynak	Döner Sermaye	0,00
	Diğer Yurt İçi	0,00
	Yurt Dışı	0,00
Toplam Bütçe Dışı Kaynak İhtiyacı		0,00
Toplam Kaynak İhtiyacı		13.000,00

FAALİYET MALİYETLERİ TABLOSU

İdare Adı	38.88 - BARTIN ÜNİVERSİTESİ
Performans Hedefi	9 - Üniversitemiz akademik ve idari personelinin nitelik ve nicelik yönünden gelişmesine ve eğitimcilerin eğitimine yönelik çalışmalar yapılacaktır.
Faaliyet Adı	Kitap ve doküman hazırlama ve paylaşma
Sorumlu Harcama Birimi veya Birimleri	- Eğitim Fakültesi, - İktisadi ve İdari Bilimler Fakültesi

Ekonomik Kod		Ödenek
01	Personel Giderleri	0,00
02	SGK Devlet Primi Giderleri	0,00
03	Mal ve Hizmet Alım Giderleri	21.000,00
04	Faiz Giderleri	0,00
05	Cari Transferler	0,00
06	Sermaye Giderleri	0,00
07	Sermaye Transferleri	0,00
08	Borç verme	0,00
Toplam Bütçe Kaynak İhtiyacı		21.000,00
Bütçe Dışı Kaynak	Döner Sermaye	0,00
	Diğer Yurt İçi	0,00
	Yurt Dışı	0,00
Toplam Bütçe Dışı Kaynak İhtiyacı		0,00
Toplam Kaynak İhtiyacı		21.000,00

PERFORMANS HEDEFİ TABLOSU-10

İdare Adı	38.88 - BARTIN ÜNİVERSİTESİ				
Amaç	BİLİMSEL ARAŞTIRMA, YAYIN VE ÜRETKENLİĞİ GELİŞTİRMEK				
Hedef	<ul style="list-style-type: none"> - Üniversitemizde araştırma ve proje sayısı ile niteliği artırılabacaktır. - Üniversitemizde yapılan bilimsel toplantı sayısı ve niteliği artırılabacaktır. - Lisansüstü eğitim programları, niteliği ve öğrenci sayısı artırılabacaktır. 				
Performans Hedefi	Üniversitemizde yapılan bilimsel toplantı, araştırma-proje sayısı ile lisansüstü eğitim programlarının niteliği artırılabacaktır.				
Üniversitemizde ulusal ve uluslararası düzeyde araştırma önceliklerini belirlemek, akademik personeli ülkenin ve bölgenin ihtiyaçları doğrultusunda ulusal ve uluslararası düzeyde araştırma yapmaya teşvik edilecektir. Üniversitemizin araştırma kültürü ve altyapısı sürekli geliştirilerek araştırma ve proje sayısı ile niteliğini artırmaya ağırlık verilecektir.					
Performans Göstergeleri	Ölçü Birimi	2015	2016	2017	
1	Disiplinler arası ortak araştırma sayısı	Sayı	0	25	35
2	Araştırma için internetten sağlanan veri tabanlarındaki artış	Sayı	10	11	14
3	Yayınlanan araştırma ve proje sayısı	Sayı	0	250	280
4	Bilimsel toplantı tür ve sayısının yıllık artış oranı	Sayı	0	0	116
5	Bilimsel toplantı ve faaliyetlere katılan konuşmacı ve dinleyici sayısı	Sayı	136	374	500
6	Bilimsel toplantı düzenleme sıklığı	Sayı	0	0	24
7	Lisansüstü düzeyde hazırlanan kitap ve doküman sayısı	Sayı	9	12	20
8	Uluslararası indekslerce taranan dergilerdeki yıllık yayın sayısı ve oranı	Sayı	98	111	121
Faaliyetler		Kaynak İhtiyacı			
		Bütçe	Bütçe Dışı	Toplam	
1	Üniversitemizde disiplinler arası araştırma ve çalışmalar yapma		21.000	0	21.000
2	Üniversitemizde araştırma için internetten sağlanan veri tabanları		75.000	0	75.000
3	Araştırma ve yayınlarda güncel yaklaşımları öne çıkarma		9.000	0	9.000
4	Bilimsel toplantı sayısını ve türünü artırma		22.000	0	22.000
5	Bilimsel toplantı ve faaliyetlere katılımı artırma		25.000	0	25.000
6	Lisansüstü kitap ve doküman hazırlama		10.000	0	10.000
7	Uluslararası indekslerce taranan dergilerde yayın sayısını artırma		27.000	0	27.000
8	Bilimsel toplantı kültürünü yaygınlaştırma		13.000	0	13.000
Genel Toplam			202.000	0	202.000

FAALİYET MALİYETLERİ TABLOSU

İdare Adı	38.88 - BARTIN ÜNİVERSİTESİ
Performans Hedefi	10 - Üniversitemizde yapılan bilimsel toplantı, araştırma-proje sayısı ile lisansüstü eğitim programlarının niteliği artırılabacaktır.
Faaliyet Adı	Üniversitemizde disiplinler arası araştırma ve çalışmalar yapma
Sorumlu Harcama Birimi veya Birimleri	<ul style="list-style-type: none"> - Eğitim Fakültesi, - İktisadi ve İdari Bilimler Fakültesi, - Mühendislik Fakültesi, - Beden Eğitimi ve Spor Yüksekokulu, - Sosyal Bilimler Enstitüsü

Ekonomik Kod		Ödenek
01	Personel Giderleri	0,00
02	SGK Devlet Primi Giderleri	0,00
03	Mal ve Hizmet Alım Giderleri	21.000,00
04	Faiz Giderleri	0,00
05	Cari Transferler	0,00
06	Sermaye Giderleri	0,00
07	Sermaye Transferleri	0,00
08	Borç verme	0,00
Toplam Bütçe Kaynak İhtiyacı		21.000,00
Bütçe Dışı Kaynak	Döner Sermaye	0,00
	Diğer Yurt İçi	0,00
	Yurt Dışı	0,00
Toplam Bütçe Dışı Kaynak İhtiyacı		0,00
Toplam Kaynak İhtiyacı		21.000,00

FAALİYET MALİYETLERİ TABLOSU

İdare Adı	38.88 - BARTIN ÜNİVERSİTESİ
Performans Hedefi	10 - Üniversitemizde yapılan bilimsel toplantı, araştırma-proje sayısı ile lisansüstü eğitim programlarının niteliği artırılabacaktır.
Faaliyet Adı	Üniversitemizde araştırma için internetten sağlanan veri tabanları
Sorumlu Harcama Birimi veya Birimleri	- Kütüphane ve Dokümantasyon Daire Başkanlığı

Ekonomik Kod		Ödenek
01	Personel Giderleri	0,00
02	SGK Devlet Primi Giderleri	0,00
03	Mal ve Hizmet Alım Giderleri	0,00
04	Faiz Giderleri	0,00
05	Cari Transferler	0,00
06	Sermaye Giderleri	75.000,00
07	Sermaye Transferleri	0,00
08	Borç verme	0,00
Toplam Bütçe Kaynak İhtiyacı		75.000,00
Bütçe Dışı Kaynak	Döner Sermaye	0,00
	Diğer Yurt İçi	0,00
	Yurt Dışı	0,00
Toplam Bütçe Dışı Kaynak İhtiyacı		0,00
Toplam Kaynak İhtiyacı		75.000,00

FAALİYET MALİYETLERİ TABLOSU

İdare Adı	38.88 - BARTIN ÜNİVERSİTESİ
Performans Hedefi	10 - Üniversitemizde yapılan bilimsel toplantı, araştırma-proje sayısı ile lisansüstü eğitim programlarının niteliği artırılacaktır.
Faaliyet Adı	Araştırma ve yayınlarda güncel yaklaşımları öne çıkarma
Sorumlu Harcama Birimi veya Birimleri	- Eğitim Fakültesi

Ekonomik Kod		Ödenek
01	Personel Giderleri	0,00
02	SGK Devlet Primi Giderleri	0,00
03	Mal ve Hizmet Alım Giderleri	9.000,00
04	Faiz Giderleri	0,00
05	Cari Transferler	0,00
06	Sermaye Giderleri	0,00
07	Sermaye Transferleri	0,00
08	Borç verme	0,00
Toplam Bütçe Kaynak İhtiyacı		9.000,00
Bütçe Dışı Kaynak	Döner Sermaye	0,00
	Diğer Yurt İçi	0,00
	Yurt Dışı	0,00
Toplam Bütçe Dışı Kaynak İhtiyacı		0,00
Toplam Kaynak İhtiyacı		9.000,00

FAALİYET MALİYETLERİ TABLOSU

İdare Adı	38.88 - BARTIN ÜNİVERSİTESİ
Performans Hedefi	10 - Üniversitemizde yapılan bilimsel toplantı, araştırma-proje sayısı ile lisansüstü eğitim programlarının niteliği artırılacaktır.
Faaliyet Adı	Bilimsel toplantı sayısını ve türünü artırma
Sorumlu Harcama Birimi veya Birimleri	- Edebiyat Fakültesi, - Eğitim Fakültesi, - İktisadi ve İdari Bilimler Fakültesi

Ekonomik Kod		Ödenek
01	Personel Giderleri	0,00
02	SGK Devlet Primi Giderleri	0,00
03	Mal ve Hizmet Alım Giderleri	22.000,00
04	Faiz Giderleri	0,00
05	Cari Transferler	0,00
06	Sermaye Giderleri	0,00
07	Sermaye Transferleri	0,00
08	Borç verme	0,00
Toplam Bütçe Kaynak İhtiyacı		22.000,00
Bütçe Dışı Kaynak	Döner Sermaye	0,00
	Diğer Yurt İçi	0,00
	Yurt Dışı	0,00
Toplam Bütçe Dışı Kaynak İhtiyacı		0,00
Toplam Kaynak İhtiyacı		22.000,00

FAALİYET MALİYETLERİ TABLOSU

İdare Adı	38.88 - BARTIN ÜNİVERSİTESİ
Performans Hedefi	10 - Üniversitemizde yapılan bilimsel toplantı, araştırma-proje sayısı ile lisansüstü eğitim programlarının niteliği artırılabacaktır.
Faaliyet Adı	Bilimsel toplantı ve faaliyetlere katılımı artırma
Sorumlu Harcama Birimi veya Birimleri	- Eğitim Fakültesi, - Sağlık, Kültür ve Spor Daire Başkanlığı

Ekonomik Kod		Ödenek
01	Personel Giderleri	0,00
02	SGK Devlet Primi Giderleri	0,00
03	Mal ve Hizmet Alım Giderleri	25.000,00
04	Faiz Giderleri	0,00
05	Cari Transferler	0,00
06	Sermaye Giderleri	0,00
07	Sermaye Transferleri	0,00
08	Borç verme	0,00
Toplam Bütçe Kaynak İhtiyacı		25.000,00
Bütçe Dışı Kaynak	Döner Sermaye	0,00
	Diğer Yurt İçi	0,00
	Yurt Dışı	0,00
Toplam Bütçe Dışı Kaynak İhtiyacı		0,00
Toplam Kaynak İhtiyacı		25.000,00

FAALİYET MALİYETLERİ TABLOSU

İdare Adı	38.88 - BARTIN ÜNİVERSİTESİ
Performans Hedefi	10 - Üniversitemizde yapılan bilimsel toplantı, araştırma-proje sayısı ile lisansüstü eğitim programlarının niteliği artırılabacaktır.
Faaliyet Adı	Lisansüstü kitap ve doküman hazırlama
Sorumlu Harcama Birimi veya Birimleri	- Eğitim Bilimleri Enstitüsü, - Fen Bilimleri Enstitüsü, - Sosyal Bilimler Enstitüsü

Ekonomik Kod		Ödenek
01	Personel Giderleri	0,00
02	SGK Devlet Primi Giderleri	0,00
03	Mal ve Hizmet Alım Giderleri	10.000,00
04	Faiz Giderleri	0,00
05	Cari Transferler	0,00
06	Sermaye Giderleri	0,00
07	Sermaye Transferleri	0,00
08	Borç verme	0,00
Toplam Bütçe Kaynak İhtiyacı		10.000,00
Bütçe Dışı Kaynak	Döner Sermaye	0,00
	Diğer Yurt İçi	0,00
	Yurt Dışı	0,00
Toplam Bütçe Dışı Kaynak İhtiyacı		0,00
Toplam Kaynak İhtiyacı		10.000,00

FAALİYET MALİYETLERİ TABLOSU

İdare Adı	38.88 - BARTIN ÜNİVERSİTESİ
Performans Hedefi	10 - Üniversitemizde yapılan bilimsel toplantı, araştırma-proje sayısı ile lisansüstü eğitim programlarının niteliği artırılabacaktır.
Faaliyet Adı	Uluslararası indekslerce taranan dergilerde yayın sayısını artırma
Sorumlu Harcama Birimi veya Birimleri	- Eğitim Fakültesi, - İktisadi Ve İdari Bilimler Fakültesi, - Sosyal Bilimler Enstitüsü

Ekonomik Kod		Ödenek
01	Personel Giderleri	0,00
02	SGK Devlet Primi Giderleri	0,00
03	Mal ve Hizmet Alım Giderleri	27.000,00
04	Faiz Giderleri	0,00
05	Cari Transferler	0,00
06	Sermaye Giderleri	0,00
07	Sermaye Transferleri	0,00
08	Borç verme	0,00
Toplam Bütçe Kaynak İhtiyacı		27.000,00
Bütçe Dışı Kaynak	Döner Sermaye	0,00
	Diğer Yurt İçi	0,00
	Yurt Dışı	0,00
Toplam Bütçe Dışı Kaynak İhtiyacı		0,00
Toplam Kaynak İhtiyacı		27.000,00

FAALİYET MALİYETLERİ TABLOSU

İdare Adı	38.88 - BARTIN ÜNİVERSİTESİ
Performans Hedefi	10 - Üniversitemizde yapılan bilimsel toplantı, araştırma-proje sayısı ile lisansüstü eğitim programlarının niteliği artırılabacaktır.
Faaliyet Adı	Bilimsel toplantı kültürünü yaygınlaştırma
Sorumlu Harcama Birimi veya Birimleri	- Edebiyat Fakültesi, - Beden Eğitimi ve Spor Yüksekokulu, - Bartın Sağlık Hizmetleri Meslek Yüksekokulu

Ekonomik Kod		Ödenek
01	Personel Giderleri	0,00
02	SGK Devlet Primi Giderleri	0,00
03	Mal ve Hizmet Alım Giderleri	13.000,00
04	Faiz Giderleri	0,00
05	Cari Transferler	0,00
06	Sermaye Giderleri	0,00
07	Sermaye Transferleri	0,00
08	Borç verme	0,00
Toplam Bütçe Kaynak İhtiyacı		13.000,00
Bütçe Dışı Kaynak	Döner Sermaye	0,00
	Diğer Yurt İçi	0,00
	Yurt Dışı	0,00
Toplam Bütçe Dışı Kaynak İhtiyacı		0,00
Toplam Kaynak İhtiyacı		13.000,00

PERFORMANS HEDEFİ TABLOSU-11

İdare Adı	38.88 - BARTIN ÜNİVERSİTESİ			
Amaç	BARTIN İLİ İLE ÜLKEMİZİN EĞİTİM, KÜLTÜR, SOSYAL VE EKONOMİK KALKINMASINA KATKIDA BULUNMAK			
Hedef	- Bartın Üniversitesinin Batı Karadeniz’de bölgesel güç olması sağlanacaktır. - Akademik ve idari personel ile öğrencilerde çevre bilinci geliştirilecektir.			
Performans Hedefi	Batı Karadenizdeki kurumlarla ortak çalışmalar yapılacak ve akademik- idari personel ile öğrencilerde çevre bilinci geliştirilecektir.			
Bartın Üniversitesi Bartın ili için bir avantaj olmakta ve bölgenin eğitim, kültür, sosyal, ekonomik ve spor yaşamına özel bir renk katmaktadır. Bu özellik hem şehir halkına hem de öğrencilere büyük yarar sağlamaktadır. Bartın ili ve çevresinin başta ekonomik, sosyal ve eğitimsel ihtiyaçlarına cevap veren Bartın Üniversitesi, bölge kalkınmasında önemli ve baskın bir rol oynamaya devam edecektir.				
Performans Göstergeleri	Ölçü Birimi	2015	2016	2017
1 Bölgedeki kurumlarla yapılan ortak çalışma ve iş birliği sayısı	Sayı	11	37	50
2 Turizm, çevre ve topluma duyarlılığı artırıcı etkinlik sayısı	Sayı	0	3	10
3 Yeşil çevre bilinci oluşturmaya yönelik tanıtım ve etkinlik sayısı	Sayı	0	4	10
4 Toplumsal ve çevre içerikli proje sayısı	Sayı	0	10	15

Faaliyetler	Kaynak İhtiyacı		
	Bütçe	Bütçe Dışı	Toplam
1 Bölgedeki kurumlarla ortak ilişkileri geliştirme ve canlandırma	16.000	0	16.000
2 Turizm, çevre ve topluma duyarlılığı artırma	21.000	0	21.000
3 Yeşil çevre bilinci oluşturma	8.000	0	8.000
4 Toplumsal ve çevre içerikli projeler oluşturma	5.000	0	5.000
Genel Toplam	50.000	0	50.000

FAALİYET MALİYETLERİ TABLOSU

İdare Adı	38.88 - BARTIN ÜNİVERSİTESİ
Performans Hedefi	11 - Batı Karadeniz'deki kurumlarla ortak çalışmalar yapılacak ve akademik- idari personel ile öğrencilerde çevre bilinci geliştirilecektir.
Faaliyet Adı	Bölgedeki kurumlarla ortak ilişkileri geliştirme ve canlandırma
Sorumlu Harcama Birimi veya Birimleri	- Eğitim Fakültesi, - İslami İlimler Fakültesi

Ekonomik Kod		Ödenek
01	Personel Giderleri	0,00
02	SGK Devlet Primi Giderleri	0,00
03	Mal ve Hizmet Alım Giderleri	16.000,00
04	Faiz Giderleri	0,00
05	Cari Transferler	0,00
06	Sermaye Giderleri	0,00
07	Sermaye Transferleri	0,00
08	Borç verme	0,00
Toplam Bütçe Kaynak İhtiyacı		16.000,00
Bütçe Dışı Kaynak	Döner Sermaye	0,00
	Diğer Yurt İçi	0,00
	Yurt Dışı	0,00
Toplam Bütçe Dışı Kaynak İhtiyacı		0,00
Toplam Kaynak İhtiyacı		16.000,00

FAALİYET MALİYETLERİ TABLOSU

İdare Adı	38.88 - BARTIN ÜNİVERSİTESİ
Performans Hedefi	11 - Batı Karadeniz'deki kurumlarla ortak çalışmalar yapılacak ve akademik- idari personel ile öğrencilerde çevre bilinci geliştirilecektir.
Faaliyet Adı	Turizm, çevre ve topluma duyarlılığı artırma
Sorumlu Harcama Birimi veya Birimleri	- Bartın Meslek Yüksekokulu

Ekonomik Kod		Ödenek
01	Personel Giderleri	0,00
02	SGK Devlet Primi Giderleri	0,00
03	Mal ve Hizmet Alım Giderleri	21.000,00
04	Faiz Giderleri	0,00
05	Cari Transferler	0,00
06	Sermaye Giderleri	0,00
07	Sermaye Transferleri	0,00
08	Borç verme	0,00
Toplam Bütçe Kaynak İhtiyacı		21.000,00
Bütçe Dışı Kaynak	Döner Sermaye	0,00
	Diğer Yurt İçi	0,00
	Yurt Dışı	0,00
Toplam Bütçe Dışı Kaynak İhtiyacı		0,00
Toplam Kaynak İhtiyacı		21.000,00

FAALİYET MALİYETLERİ TABLOSU

İdare Adı	38.88 - BARTIN ÜNİVERSİTESİ
Performans Hedefi	11 - Batı Karadeniz'deki kurumlarla ortak çalışmalar yapılacak ve akademik- idari personel ile öğrencilerde çevre bilinci geliştirilecektir.
Faaliyet Adı	Yeşil çevre bilinci oluşturma
Sorumlu Harcama Birimi veya Birimleri	- Bartın Orman Fakültesi, - Bartın Meslek Yüksekokulu

Ekonomik Kod		Ödenek
01	Personel Giderleri	0,00
02	SGK Devlet Primi Giderleri	0,00
03	Mal ve Hizmet Alım Giderleri	8.000,00
04	Faiz Giderleri	0,00
05	Cari Transferler	0,00
06	Sermaye Giderleri	0,00
07	Sermaye Transferleri	0,00
08	Borç verme	0,00
Toplam Bütçe Kaynak İhtiyacı		8.000,00
Bütçe Dışı Kaynak	Döner Sermaye	0,00
	Diğer Yurt İçi	0,00
	Yurt Dışı	0,00
Toplam Bütçe Dışı Kaynak İhtiyacı		0,00
Toplam Kaynak İhtiyacı		8.000,00

FAALİYET MALİYETLERİ TABLOSU

İdare Adı	38.88 - BARTIN ÜNİVERSİTESİ
Performans Hedefi	11 - Batı Karadeniz'deki kurumlarla ortak çalışmalar yapılacak ve akademik- idari personel ile öğrencilerde çevre bilinci geliştirilecektir.
Faaliyet Adı	Toplumsal ve çevre içerikli projeler oluşturma
Sorumlu Harcama Birimi veya Birimleri	- Bartın Meslek Yüksekokulu

Ekonomik Kod		Ödenek
01	Personel Giderleri	0,00
02	SGK Devlet Primi Giderleri	0,00
03	Mal ve Hizmet Alım Giderleri	5.000,00
04	Faiz Giderleri	0,00
05	Cari Transferler	0,00
06	Sermaye Giderleri	0,00
07	Sermaye Transferleri	0,00
08	Borç verme	0,00
Toplam Bütçe Kaynak İhtiyacı		5.000,00
Bütçe Dışı Kaynak	Döner Sermaye	0,00
	Diğer Yurt İçi	0,00
	Yurt Dışı	0,00
Toplam Bütçe Dışı Kaynak İhtiyacı		0,00
Toplam Kaynak İhtiyacı		5.000,00

PERFORMANS HEDEFİ TABLOSU-12

İdare Adı	38.88 - BARTIN ÜNİVERSİTESİ			
Amaç	BARTIN İLİ İLE ÜLKEMİZİN EĞİTİM, KÜLTÜR, SOSYAL VE EKONOMİK KALKINMASINA KATKIDA BULUNMAK			
Hedef	Üniversitemizin diğer ulusal ve uluslararası üniversitelerle iş birliği geliştirilecektir.			
Performans Hedefi	Üniversitemizin diğer ulusal ve uluslararası üniversitelerle iş birliği yaparak, eğitim, araştırma ve yayın kalitesinin artması ve iyi uygulamaların paylaşılmasına yönelik çalışmalar yapılacaktır.			
Üniversitemizin diğer ulusal ve uluslararası üniversitelerle iş birliği; eğitim, araştırma ve yayın kalitesinin artması, iyi uygulamaların paylaşılması bakımından önemlidir. Bu çalışmalarda gelişmiş üniversitelerin deneyimlerinden yararlanmak çalışmaların verimliliğini arttıracaktır.				
Performans Göstergeleri	Ölçü Birimi	2015	2016	2017
1 Ulusal düzeyde iş birliği yapılan üniversite sayısı	Sayı	0	60	100
2 Uluslararası düzeyde iş birliği yapılan üniversite sayısı	Sayı	0	12	15

Faaliyetler	Kaynak İhtiyacı		
	Bütçe	Bütçe Dışı	Toplam
1 Ulusal üniversitelerle iş birliği yapma	63.000	0	63.000
2 Uluslararası üniversitelerle iş birliği yapma	16.000	0	16.000
Genel Toplam	79.000	0	79.000

FAALİYET MALİYETLERİ TABLOSU

İdare Adı	38.88 - BARTIN ÜNİVERSİTESİ
Performans Hedefi	12 - Üniversitemizin diğer ulusal ve uluslararası üniversitelerle iş birliği yaparak, eğitim, araştırma ve yayın kalitesinin artması ve iyi uygulamaların paylaşılmasına yönelik çalışmalar yapılacaktır.
Faaliyet Adı	Ulusal üniversitelerle iş birliği yapma
Sorumlu Harcama Birimi veya Birimleri	<ul style="list-style-type: none"> - Özel Kalem (Genel Sekreterlik), - Eğitim Fakültesi, - Fen Fakültesi, - Beden Eğitimi ve Spor Yüksekokulu, - Sosyal Bilimler Enstitüsü, - Edebiyat Fakültesi, - İktisadi ve İdari Bilimler Fakültesi

Ekonomik Kod		Ödenek
01	Personel Giderleri	0,00
02	SGK Devlet Primi Giderleri	0,00
03	Mal ve Hizmet Alım Giderleri	63.000,00
04	Faiz Giderleri	0,00
05	Cari Transferler	0,00
06	Sermaye Giderleri	0,00
07	Sermaye Transferleri	0,00
08	Borç verme	0,00
Toplam Bütçe Kaynak İhtiyacı		63.000,00
Bütçe Dışı Kaynak	Döner Sermaye	0,00
	Diğer Yurt İçi	0,00
	Yurt Dışı	0,00
Toplam Bütçe Dışı Kaynak İhtiyacı		0,00
Toplam Kaynak İhtiyacı		63.000,00

FAALİYET MALİYETLERİ TABLOSU

İdare Adı	38.88 - BARTIN ÜNİVERSİTESİ
Performans Hedefi	12 - Üniversitemizin diğer ulusal ve uluslararası üniversitelerle iş birliği yaparak, eğitim, araştırma ve yayın kalitesinin artması ve iyi uygulamaların paylaşılmasına yönelik çalışmalar yapılacaktır.
Faaliyet Adı	Uluslararası üniversitelerle iş birliği yapma
Sorumlu Harcama Birimi veya Birimleri	- İktisadi ve İdari Bilimler Fakültesi, - Beden Eğitimi ve Spor Yüksekokulu

Ekonomik Kod		Ödenek
01	Personel Giderleri	0,00
02	SGK Devlet Primi Giderleri	0,00
03	Mal ve Hizmet Alım Giderleri	16.000,00
04	Faiz Giderleri	0,00
05	Cari Transferler	0,00
06	Sermaye Giderleri	0,00
07	Sermaye Transferleri	0,00
08	Borç verme	0,00
Toplam Bütçe Kaynak İhtiyacı		16.000,00
Bütçe Dışı Kaynak	Döner Sermaye	0,00
	Diğer Yurt İçi	0,00
	Yurt Dışı	0,00
Toplam Bütçe Dışı Kaynak İhtiyacı		0,00
Toplam Kaynak İhtiyacı		16.000,00

D- İdarenin Toplam Kaynak İhtiyacı Tablosu

1- İdare Performans Tablosu

İdare Adı		38.88 - BARTIN ÜNİVERSİTESİ						
PERFORMANS HEDEFİ	FAALİYET	Açıklama	2017					
			Bütçe İçi		Bütçe Dışı		Toplam	
			(TL)	PAY(%)	(TL)	PAY(%)	(TL)	PAY(%)
1		Stratejik yönetimin yerleşmesi, performansa dayalı çalışmanın benimsenmesi, hesap verme sorumluluğunun netleşmesi için katılımcı yönetim anlayışı bütün birimlere yayılacaktır.	8.000,00	0,01	0,00		8.000,00	0,01
	1	Üniversitemiz Fakülte, Meslek Yüksekokulu, Bölüm ve Anabilim dalında alınan kararlara akademisyenlerin katılmasını sağlama	3.000,00	0,00	0,00		3.000,00	0,00
	2	Üniversitemiz Senatosu ve Yönetim Kurulu kararlarının şeffaf, hesap vermeye açık olması	5.000,00	0,01	0,00		5.000,00	0,01
2		Üniversitemiz eğitim destek hizmetleri iyileştirilerek, eğitim etkinliklerinin niteliği artırılabacaktır.	879.000,00	0,98	0,00		879.000,00	0,98
	3	Bilgisayar, yazıcı, projeksiyon vb. araç-gereçleri yenileme	460.000,00	0,51	0,00		460.000,00	0,51
	4	Bilgi-işlem ve internet hizmetlerini geliştirme	100.000,00	0,11	0,00		100.000,00	0,11
	5	Kütüphane ve dokümantasyon hizmetlerini geliştirme	180.000,00	0,20	0,00		180.000,00	0,20
	6	Yurtdışı yayın desteğini artırma	3.000,00	0,00	0,00		3.000,00	0,00
	7	Fotokopi hizmetlerini geliştirme	1.000,00	0,00	0,00		1.000,00	0,00
	8	Sınıfları fiziksel ve teknolojik donanım yönüyle iyileştirme	135.000,00	0,15	0,00		135.000,00	0,15

3		Üniversitemiz personelinin faydalanması amacıyla lojman hizmetlerinde iyileşme sağlanacak ve spor tesislerinden faydalanan sayısı artırılabacaktır.	6.025.000,00	6,69	0,00		6.025.000,00	6,69
	9	Lojman hizmetlerini artırma	6.000.000,00	6,66	0,00		6.000.000,00	6,66
	10	Spor tesislerini geliştirme	25.000,00	0,03	0,00		25.000,00	0,03
4		Bologna süreci çerçevesinde ders programlarının geliştirilerek sürekli güncellenmesi, eğitim sürecinin programlara uygun yürütülmesi, yeni ders kitabı ve materyallerinin hazırlanması sağlanacaktır.	37.500,00	0,04	0,00		37.500,00	0,04
	11	Bologna süreci ve program geliştirme hakkında bilgilendirici toplantılar yapma	10.500,00	0,01	0,00		10.500,00	0,01
	12	Öğrenme öğretme sürecini etkili uygulamaya yönelik seminerler düzenleme	4.000,00	0,00	0,00		4.000,00	0,00
	13	Farklı öğrenme etkinlikleri hazırlama konusunda çalışmalar yapma	23.000,00	0,03	0,00		23.000,00	0,03
5		Üniversitemizi uzaktan eğitim konusunda etkin bir kuruluş haline getirmek, uzaktan eğitim programlarının sayısını artırmak ve e-kütüphane uygulamasını yaygınlaştırmak.	6.000,00	0,01	0,00		6.000,00	0,01
	14	Yayınları fiziksel, teknolojik ve eğitsel yönden iyileştirme	1.000,00	0,00	0,00		1.000,00	0,00
	15	Gerekli ders araç-gereç sayısını iki katına çıkarma	1.500,00	0,00	0,00		1.500,00	0,00
	16	Akademik kadronun sayısını ve niteliğini artırma	1.500,00	0,00	0,00		1.500,00	0,00
	17	Programları iyi tanıtmak ve çeşitli kuruluşlarla iş birliği yapma	1.000,00	0,00	0,00		1.000,00	0,00
	18	E- kütüphane ve e-kitap uygulamasını yaygınlaştırma	1.000,00	0,00	0,00		1.000,00	0,00

6		Öğrenci merkezli eğitim anlayışından hareketle öğrencilerin kişisel gelişimine katkı sağlanacaktır.	391.000,00	0,43	0,00		391.000,00	0,43
	19	Akademik danışmanlık sistemini etkinleştirme	30.000,00	0,03	0,00		30.000,00	0,03
	20	Psikolojik Danışmanlık Hizmetlerini Etkinleştirme	4.000,00	0,00	0,00		4.000,00	0,00
	21	Sosyal, Kültürel, Sportif Faaliyetler Düzenleme	350.000,00	0,39	0,00		350.000,00	0,39
	22	Öğrencilerin Sivil Toplum Kuruluşlarının Çalışmalarına Katılımını Sağlama	7.000,00	0,01	0,00		7.000,00	0,01
7		Öğrenci merkezli eğitim uygulamaları yaygınlaştırılarak, öğrencilerde öğrenmeyi öğrenmek ve başarılı olmak ortak bir amaç haline getirilecek ve öğrencilerin kişiliklerini geliştirmeye, girişimci olmalarını sağlamaya yönelik çalışmalar yapılacaktır.	45.000,00	0,05	0,00		45.000,00	0,05
	23	Öğrencilerin, iletişim kurma, düşünme, anlama, işbirliği yapma, grupta çalışma, karar verme, bilimsel düşünme, keşfetme becerilerini geliştirme	10.000,00	0,01	0,00		10.000,00	0,01
	24	Komisyonlarda öğrencilere yer verme ve öğrenci katılımını sağlama	1.000,00	0,00	0,00		1.000,00	0,00
	25	Öğrenciyi takdir ve teşvik edici programlar oluşturma	1.500,00	0,00	0,00		1.500,00	0,00
	26	Başarılı öğrencileri tanıma ve çalışma yöntemlerini paylaşma	7.000,00	0,01	0,00		7.000,00	0,01
	27	Başarısız olunan dersleri ve başarısızlık nedenlerini araştırma	5.000,00	0,01	0,00		5.000,00	0,01
	28	Başarısızlığa karşı önlemler alma	11.500,00	0,01	0,00		11.500,00	0,01
	29	Akademik ve idari personel ile öğrenci arasında bağları yoğunlaştırma	9.000,00	0,01	0,00		9.000,00	0,01

8		Nitelikli öğrencilerin üniversitemize gelmelerinin teşvik edilmesi, öğrenci profilinin uluslararası nitelik kazanması ve üniversitemiz mezunları ile ilişkilerin artırılmasına yönelik çalışmalar yapılacaktır.	70.000,00	0,08	0,00		70.000,00	0,08
	30	Ön lisans ve lisans programlarına öğrenci seçme ve yerleştirme ölçütleri	2.000,00	0,00	0,00		2.000,00	0,00
	31	Ön lisans, lisans ve lisansüstü programlarına gelen öğrenci sayı ve niteliğinin uygunluğu	1.000,00	0,00	0,00		1.000,00	0,00
	32	Üniversitemizin yurt dışındaki okullarda tanıtımını yapma	40.000,00	0,04	0,00		40.000,00	0,04
	33	Üniversitemize başvuru işlemlerini kolaylaştırma	2.000,00	0,00	0,00		2.000,00	0,00
	34	Yabancı öğrencileri çeşitli araştırma projelerine dâhil etme	2.000,00	0,00	0,00		2.000,00	0,00
	35	Mezun iletişim sistemini geliştirme	4.000,00	0,00	0,00		4.000,00	0,00
	36	Mezunların deneyimlerini paylaşacağı etkinlikler düzenleme	7.000,00	0,01	0,00		7.000,00	0,01
	37	Mezunlar araştırması yapma	12.000,00	0,01	0,00		12.000,00	0,01
9		Üniversitemiz akademik ve idari personelinin nitelik ve nicelik yönünden gelişmesine ve eğitimcilerin eğitimine yönelik çalışmalar yapılacaktır.	61.000,00	0,07	0,00		61.000,00	0,07
	38	Akademik personelin sayısını ve niteliğini artırma	25.000,00	0,03	0,00		25.000,00	0,03
	39	Hizmet içi eğitim ve seminer sayısını artırma	2.000,00	0,00	0,00		2.000,00	0,00
	40	Öğrenci merkezli eğitim yöntem ve tekniklerini uygulama	13.000,00	0,01	0,00		13.000,00	0,01
	41	Kitap ve doküman hazırlama ve paylaşma	21.000,00	0,02	0,00		21.000,00	0,02

10		Üniversitemizde yapılan bilimsel toplantı, araştırma-proje sayısı ile lisansüstü eğitim programlarının niteliği artırılabacaktır.	202.000,00	0,22	0,00		202.000,00	0,22
	42	Üniversitemizde disiplinler arası araştırma ve çalışmalar yapma	21.000,00	0,02	0,00		21.000,00	0,02
	43	Üniversitemizde araştırma için internetten sağlanan veri tabanları	75.000,00	0,08	0,00		75.000,00	0,08
	44	Araştırma ve yayınlarda güncel yaklaşımları öne çıkarma	9.000,00	0,01	0,00		9.000,00	0,01
	45	Bilimsel toplantı sayısını ve türünü artırma	22.000,00	0,02	0,00		22.000,00	0,02
	46	Bilimsel toplantı ve faaliyetlere katılımı artırma	25.000,00	0,03	0,00		25.000,00	0,03
	47	Lisansüstü kitap ve doküman hazırlama	10.000,00	0,01	0,00		10.000,00	0,01
	48	Uluslararası indekslerce taranan dergilerde yayın sayısını artırma	27.000,00	0,03	0,00		27.000,00	0,03
	49	Bilimsel toplantı kültürünü yaygınlaştırma	13.000,00	0,01	0,00		13.000,00	0,01
11		Batı Karadeniz deki kurumlarla ortak çalışmalar yapılacak ve akademik- idari personel ile öğrencilerde çevre bilinci geliştirilecektir.	50.000,00	0,06	0,00		50.000,00	0,06
	50	Bölgedeki kurumlarla ortak ilişkileri geliştirme ve canlandırma	16.000,00	0,02	0,00		16.000,00	0,02
	51	Turizm, çevre ve topluma duyarlılığı artırma	21.000,00	0,02	0,00		21.000,00	0,02
	52	Yeşil çevre bilinci oluşturma	8.000,00	0,01	0,00		8.000,00	0,01
	53	Toplumsal ve çevre içerikli projeler oluşturma	5.000,00	0,01	0,00		5.000,00	0,01
12		Üniversitemizin diğer ulusal ve uluslararası üniversitelerle iş birliği yaparak, eğitim, araştırma ve yayın kalitesinin artması ve iyi uygulamaların paylaşılmasına yönelik çalışmalar yapılacaktır.	79.000,00	0,09	0,00		79.000,00	0,09
	54	Ulusal üniversitelerle iş birliği yapma	63.000,00	0,07	0,00		63.000,00	0,07
	55	Uluslararası üniversitelerle iş birliği yapma	16.000,00	0,02	0,00		16.000,00	0,02
Performans Hedefleri Maliyetleri Toplamı			7.853.500,00	8,71			7.853.500,00	8,71
Genel Yönetim Giderleri			82.266.500,00	91,29			82.266.500,00	91,29
Diğer İdarelere Transfer Edilecek Kaynaklar Toplamı							0,00	0,00
GENEL TOPLAM			90.120.000,00	100,00	0,00	100,00	90.120.000,00	100,00

2- Toplam Kaynak İhtiyacı Tablosu

İdare Adı		38.88 - BARTIN ÜNİVERSİTESİ				
BÜTÇE KAYNAK İHTİYACI	Ekonomik Kodlar (I. Düzey)		FALİYET TOPLAMI	GENEL YÖNETİM GİDERLERİ TOPLAMI	DİĞER İDARELERE TRANSFER EDİLECEK KAYNAKLAR TOPLAMI	GENEL TOPLAM
	01	Personel Giderleri	0,00	47.516.000,00	0,00	47.516.000,00
	02	SGK Devlet Primi Giderleri	0,00	6.018.000,00	0,00	6.018.000,00
	03	Mal ve Hizmet Alım Giderleri	1.003.500,00	9.214.500,00	0,00	10.218.000,00
	04	Faiz Giderleri	0,00	0,00	0,00	0,00
	05	Cari Transferler	0,00	1.368.000,00	0,00	1.368.000,00
	06	Sermaye Giderleri	6.850.000,00	18.150.000,00	0,00	25.000.000,00
	07	Sermaye Transferleri	0,00	0,00	0,00	0,00
	08	Borç verme	0,00	0,00	0,00	0,00
	09	Yedek Ödenek	0,00	0,00	0,00	0,00
Bütçe Ödeneği Toplamı		7.853.500,00	82.266.500,00	0,00	90.120.000,00	
BÜTÇE DIŞI KAYNAK	Döner Sermaye		0,00	0,00		0,00
	Diğer Yurt İçi Kaynaklar		0,00	0,00		0,00
	Yurt Dışı Kaynaklar		0,00	0,00		0,00
	Toplam Bütçe Dışı Kaynak İhtiyacı		0,00	0,00		0,00
Toplam Kaynak İhtiyacı		7.853.500,00	82.266.500,00	0,00	90.120.000,00	

III. EKLER**1- Faaliyetlerden Sorumlu Harcama Birimlerine İlişkin Tablo**

İdare Adı	38.88 - BARTIN ÜNİVERSİTESİ
------------------	------------------------------------

PERFORMANS HEDEFİ	FAALİYETLER	SORUMLU BİRİMLER
Stratejik yönetimin yerleşmesi, performansa dayalı çalışmanın benimsenmesi, hesap verme sorumluluğunun netleşmesi için katılımcı yönetim anlayışı bütün birimlere yayılacaktır.	Üniversitemiz Fakülte, Meslek Yüksekokulu, Bölüm ve Anabilim dalında alınan kararlara akademisyenlerin katılmasını sağlama	Mühendislik Fakültesi Özel Kalem (Genel Sekreterlik)
	Üniversitemiz Senatosu ve Yönetim Kurulu kararlarının şeffaf, hesap vermeye açık olması	Özel Kalem (Genel Sekreterlik)
Üniversitemiz eğitim destek hizmetleri iyileştirilerek, eğitim etkinliklerinin niteliği artırılabacaktır.	Bilgisayar, yazıcı, projeksiyon vb. araç-gereçleri yenileme	İdari ve Mali İşler Daire Başkanlığı
	Bilgi-işlem ve internet hizmetlerini geliştirme	Bilgi İşlem Daire Başkanlığı
	Kütüphane ve dokümantasyon hizmetlerini geliştirme	Kütüphane ve Dokümantasyon Daire Başkanlığı
	Yurtdışı yayın desteğini artırma	Bartın Orman Fakültesi
	Fotokopi hizmetlerini geliştirme	Kütüphane ve Dokümantasyon Daire Başkanlığı
	Sınıfları fiziksel ve teknolojik donanım yönüyle iyileştirme	İdari ve Mali İşler Daire Başkanlığı
Üniversitemiz personelinin faydalanması amacıyla lojman hizmetlerinde iyileşme sağlanacak ve spor tesislerinden faydalanan sayısı artırılabacaktır.	Lojman hizmetlerini artırma	Yapı İşleri ve Teknik Daire Başkanlığı
	Spor tesislerini geliştirme	Beden Eğitimi ve Spor Yüksekokulu

Bologna süreci çerçevesinde ders programlarının geliştirilerek sürekli güncellenmesi, eğitim sürecinin programlara uygun yürütülmesi, yeni ders kitabı ve materyallerinin hazırlanması sağlanacaktır.	Bologna süreci ve program geliştirme hakkında bilgilendirici toplantılar yapma	İktisadi ve İdari Bilimler Fakültesi
		Eğitim Fakültesi
		İslami İlimler Fakültesi
		Mühendislik Fakültesi
		Beden Eğitimi ve Spor Yüksekokulu
	Öğrenme öğretme sürecini etkili uygulamaya yönelik seminerler düzenleme	Eğitim Fakültesi
	Farklı öğrenme etkinlikleri hazırlama konusunda çalışmalar yapma	Edebiyat Fakültesi
		Eğitim Fakültesi
		Fen Fakültesi
		İktisadi ve İdari Bilimler Fakültesi
Beden Eğitimi ve Spor Yüksekokulu		
Sosyal Bilimler Enstitüsü		
Üniversitemizi uzaktan eğitim konusunda etkin bir kuruluş haline getirmek, uzaktan eğitim programlarının sayısını artırmak ve e-kütüphane uygulamasını yaygınlaştırmak.	Yayınları fiziksel, teknolojik ve eğitsel yönden iyileştirme	İdari ve Mali İşler Daire Başkanlığı
	Gerekli ders araç-gereç sayısını iki katına çıkarma	İdari ve Mali İşler Daire Başkanlığı
	Akademik kadronun sayısını ve niteliğini artırma	Sosyal Bilimler Enstitüsü
	Programları iyi tanıtmak ve çeşitli kuruluşlarla iş birliği yapma	Sağlık, Kültür ve Spor Daire Başkanlığı
	E- kütüphane ve e-kitap uygulamasını yaygınlaştırma	Kütüphane ve Dokümantasyon Daire Başkanlığı
Öğrenci merkezli eğitim anlayışından hareketle öğrencilerin kişisel gelişimine katkı sağlanacaktır.	Akademik danışmanlık sistemini etkinleştirme	Edebiyat Fakültesi
		Eğitim Fakültesi
		Fen Fakültesi
		İktisadi ve İdari Bilimler Fakültesi
		İslami İlimler Fakültesi
		Mühendislik Fakültesi
		Bartın Orman Fakültesi
		Eğitim Bilimleri Enstitüsü
		Fen Bilimleri Enstitüsü
		Sosyal Bilimler Enstitüsü
		Beden Eğitimi ve Spor Yüksekokulu
		Bartın Meslek Yüksekokulu
		Bartın Sağlık Hizmetleri Meslek Yüksekokulu

	Psikolojik Danışmanlık Hizmetlerini Etkinleştirme	Sağlık, Kültür ve Spor Daire Başkanlığı	
		Mühendislik Fakültesi	
	Sosyal, Kültürel, Sportif Faaliyetler Düzenleme	Sağlık, Kültür ve Spor Daire Başkanlığı	
	Öğrencilerin Sivil Toplum Kuruluşlarının Çalışmalarına Katılımını Sağlama	Mühendislik Fakültesi	
Öğrenci merkezli eğitim uygulamaları yaygınlaştırılarak, öğrencilerde öğrenmeyi öğrenmek ve başarılı olmak ortak bir amaç haline getirilecek ve öğrencilerin kişiliklerini geliştirmeye, girişimci olmalarını sağlamaya yönelik çalışmalar yapılacaktır.	Öğrencilerin, iletişim kurma, düşünme, anlama, işbirliği yapma, grupla çalışma, karar verme, bilimsel düşünme, keşfetme becerilerini geliştirme	Kütüphane ve Dokümantasyon Daire Başkanlığı	
	Komisyonlarda öğrencilere yer verme ve öğrenci katılımını sağlama	İktisadi ve İdari Bilimler Fakültesi	
	Öğrenciyi takdir ve teşvik edici programlar oluşturma	Sağlık, Kültür ve Spor Daire Başkanlığı	
	Başarılı öğrencileri tanıma ve çalışma yöntemlerini paylaşma	Sağlık, Kültür ve Spor Daire Başkanlığı	
	Başarısız olunan dersleri ve başarısızlık nedenlerini araştırma	Eğitim Fakültesi	
	Başarısızlığa karşı önlemler alma		Eğitim Fakültesi
			Fen Fakültesi
			İslami İlimler Fakültesi
			İktisadi ve İdari Bilimler Fakültesi
			Beden Eğitimi ve Spor Yüksekokulu
Akademik ve idari personel ile öğrenci arasında bağları yoğunlaştırma	Sağlık, Kültür ve Spor Daire Başkanlığı		
Nitelikli öğrencilerinin üniversitemize gelmelerinin teşvik edilmesi, öğrenci profilinin uluslararası nitelik kazanması ve üniversitemiz mezunları ile ilişkilerin artırılmasına yönelik çalışmalar yapılacaktır.	Ön lisans ve lisans programlarına öğrenci seçme ve yerleştirme ölçütleri	Eğitim Bilimleri Enstitüsü	
	Ön lisans, lisans ve lisansüstü programlarına gelen öğrenci sayı ve niteliğinin uygunluğu	Öğrenci İşleri Daire Başkanlığı	
	Üniversitemizin yurt dışındaki okullarda tanıtımını yapma	Sağlık, Kültür ve Spor Daire Başkanlığı	

	Üniversitemize başvuru işlemlerini kolaylaştırma	Öğrenci İşleri Daire Başkanlığı	
	Yabancı öğrencileri çeşitli araştırma projelerine dâhil etme	Mühendislik Fakültesi	
	Mezun iletişim sistemini geliştirme	Eğitim Fakültesi	
		Fen Fakültesi	
	Mezunların deneyimlerini paylaşacağı etkinlikler düzenleme	Beden Eğitimi ve Spor Yüksekokulu	
		Eğitim Fakültesi	
		İktisadi ve İdari Bilimler Fakültesi	
	Mezunlar araştırması yapma	Öğrenci İşleri Daire Başkanlığı	
		Eğitim Fakültesi	
		İktisadi ve İdari Bilimler Fakültesi	
Beden Eğitimi ve Spor Yüksekokulu			
Üniversitemiz akademik ve idari personelinin nitelik ve nicelik yönünden gelişmesine ve eğitimcilerin eğitimine yönelik çalışmalar yapılacaktır.	Akademik personelin sayısını ve niteliğini artırma	Personel Daire Başkanlığı	
		Mühendislik Fakültesi	
	Hizmet içi eğitim ve seminer sayısını artırma	Personel Daire Başkanlığı	
	Öğrenci merkezli eğitim yöntem ve tekniklerini uygulama	Eğitim Fakültesi	
		İktisadi ve İdari Bilimler Fakültesi	
		Sosyal Bilimler Enstitüsü	
	Kitap ve doküman hazırlama ve paylaşma	Eğitim Fakültesi	
		İktisadi ve İdari Bilimler Fakültesi	
	Üniversitemizde yapılan bilimsel toplantı, araştırma-proje sayısı ile lisansüstü eğitim programlarının niteliği artırılacaktır.	Üniversitemizde disiplinler arası araştırma ve çalışmalar yapma	Eğitim Fakültesi
			İktisadi ve İdari Bilimler Fakültesi
Mühendislik Fakültesi			
Beden Eğitimi ve Spor Yüksekokulu			
Sosyal Bilimler Enstitüsü			

	Üniversitemizde araştırma için internetten sağlanan veri tabanları	Kütüphane Ve Dokümantasyon Daire Başkanlığı
	Araştırma ve yayınlarda güncel yaklaşımları öne çıkarma	Eğitim Fakültesi
	Bilimsel toplantı sayısını ve türünü artırma	Edebiyat Fakültesi
		Eğitim Fakültesi
		Fen Fakültesi
		İktisadi ve İdari Bilimler Fakültesi
	Bilimsel toplantı ve faaliyetlere katılımı artırma	Edebiyat Fakültesi
		Bartın Sağlık Hizmetleri Meslek Yüksekokulu
		Beden Eğitimi ve Spor Yüksekokulu
		Eğitim Fakültesi
		Sağlık, Kültür ve Spor Daire Başkanlığı
	Lisansüstü kitap ve doküman hazırlama	Eğitim Bilimleri Enstitüsü
		Fen Bilimleri Enstitüsü
		Sosyal Bilimler Enstitüsü
Uluslararası indekslerce taranan dergilerde yayın sayısını artırma	Eğitim Fakültesi	
	İktisadi ve İdari Bilimler Fakültesi	
	Sosyal Bilimler Enstitüsü	
Bilimsel toplantı kültürünü yaygınlaştırma	Edebiyat Fakültesi	
	Beden Eğitimi ve Spor Yüksekokulu	
	Bartın Sağlık Hizmetleri Meslek Yüksekokulu	
Batı Karadeniz'deki kurumlarla ortak çalışmalar yapılacak ve akademik- idari personel ile öğrencilerde çevre bilinci geliştirilecektir.	Bölgedeki kurumlarla ortak ilişkileri geliştirme ve canlandırma	Eğitim Fakültesi
		İslami İlimler Fakültesi
	Turizm, çevre ve topluma duyarlılığı artırma	Bartın Meslek Yüksekokulu
	Yeşil çevre bilinci oluşturma	Bartın Orman Fakültesi
		Bartın Meslek Yüksekokulu
Toplumsal ve çevre içerikli projeler oluşturma	Bartın Meslek Yüksekokulu	

Üniversitemizin diğer ulusal ve uluslararası üniversitelerle iş birliği yaparak, eğitim, araştırma ve yayın kalitesinin artması ve iyi uygulamaların paylaşılmasına yönelik çalışmalar yapılacaktır.	Ulusal üniversitelerle iş birliği yapma	Özel Kalem (Genel Sekreterlik)
		Eğitim Fakültesi
		Fen Fakültesi
		Beden Eğitimi ve Spor Yüksekokulu
		Sosyal Bilimler Enstitüsü
		Edebiyat Fakültesi
		İktisadi ve İdari Bilimler Fakültesi
	Uluslararası üniversitelerle iş birliği yapma	İktisadi ve İdari Bilimler Fakültesi
		Beden Eğitimi ve Spor Yüksekokulu

2- İzleme ve Değerlendirme Süresi

Performans hedeflerinin değerlendirilmesi işlemi, üçer aylık dönemler itibarıyla ve her bir hedef için ayrı ayrı yapılacaktır. Performans Hedefi İzleme ve Değerlendirme Formuna gösterge gerçekleşme ve değerlendirmeleri çerçevesinde giriş yapılacaktır. Söz konusu formun “değerlendirme” kısmında, performans göstergelerindeki gerçekleştirmelere bağlı olarak performans hedefinin gerçekleşme düzeyi irdelenecek, meydana gelen sapmalar, performansın yüksek/düşük çıkmasındaki içsel ve dışsal nedenler açık, anlaşılır, kapsayıcı ve kavrayıcı açıklamalarla değerlendirilecektir.