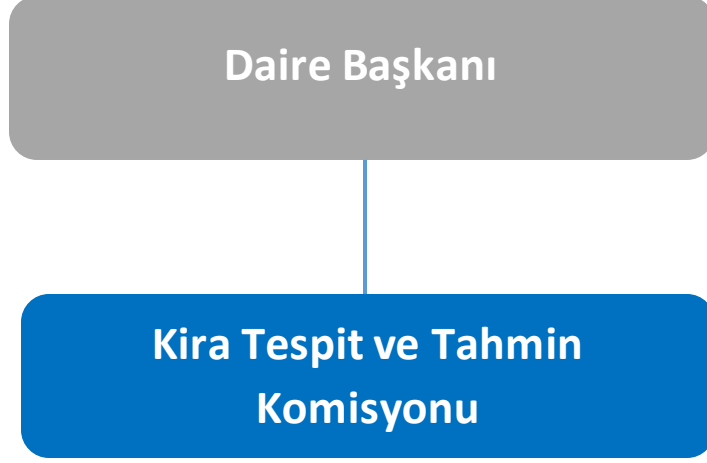


KİRA TESPİT VE TAHMİN KOMİSYONU

Kira Tespit ve Tahmin Komisyonu		
AD SOYAD	UNVAN	GÖREVİ
Betül HAN	Bilgisayar İşletmeni	Asil Üye
Nigar YAVAŞ	Bilgisayar İşletmeni	Asil Üye

Kira Tespit ve Tahmin Komisyonu Organizasyon Şeması



Kira Tespit ve Tahmin Komisyonu Görevleri

- Kuruma ait taşınmazların (kantin, kafeterya, lojman, dükkân vb.) rayiç kira bedellerini piyasa araştırması ve emsal karşılaştırmaları yaparak belirlemek
- Mevcut kira sözleşmeleri için uygulanacak kira artış oranlarını tespit etmek
- Gelecek dönemlere ilişkin kira bedeli tahminleri oluşturmak
- İhaleye çıkılacak taşınmazlar için muhammen (tahmini) kira bedelini belirlemek
- Yapılan kira tespitlerini ve analizleri gerekçeli rapor haline getirerek ilgili birimlere sunmak
- Uzun süreli sözleşmelerde kira bedellerini periyodik olarak gözden geçirmek ve güncelleme önermek
- Piyasa koşullarına göre kira bedellerinde revizyon yapılması için görüş bildirmek
- Kurum yönetimine kira politikaları konusunda teknik danışmanlık sağlamak
- Gerekli durumlarda kira tespitine ilişkin hukuki süreçlere teknik destek vermek

[KOMİSYON TOPLANTI KARARLARI İÇİN TIKLAYIN.](#)