

BARTIN ÜNİVERSİTESİ

Success

Solution

Business Strategy

Innovation

Branding

Solution

Marketing

Analysis

Ideas

Success

Management

Innovation

Branding

Solution

Marketing

Analysis

Ideas

Success

Management

SOCIAL NETWORK

SOCIAL NETWORK



2019 YILI PERFORMANS PROGRAMI

BARTIN ÜNİVERSİTESİ

2019 YILI PERFORMANS PROGRAMI



STRATEJİ GELİŞTİRME DAİRE BAŞKANLIĞI

İÇİNDEKİLER

TABLolar LİSTESİ	iv
ŞEKİLLER LİSTESİ	iv
ÜST YÖNETİCİ SUNUŞU	v
I.GENEL BİLGİLER	1
A-Yetki, Görev ve Sorumluluklar	1
B-Teşkilat Yapısı	2
C-Fiziksel Kaynaklar	7
1.Fiziksel Yapı	7
2. Bilgi ve Teknolojik Kaynaklar.....	12
D-İnsan Kaynakları	15
1. Akademik Personel	15
2. İdari Personel	15
E-Diğer Hususlar	16
1.Öğrenci Sayıları	16
II. PERFORMANS BİLGİLERİ	19
Miyon	19
Vizyon.....	19
A-Temel Değerler ve Politikalar	19
1. Temel Değerler	19
2. Politikalar.....	20
B-Amaç ve Hedefler	21
C- Performans Hedefi ve Faaliyet Maliyetleri Tabloları	22
D- İdarenin Toplam Kaynak İhtiyacı Tablosu	109
1. İdare Performans Tablosu	109
2. Toplam Kaynak İhtiyacı Tablosu.....	114
III. EKLER	115
1. Faaliyetlerden Sorumlu Harcama Birimlerine İlişkin Tablo.....	115
2. İzleme ve Değerlendirme Süresi	122

TABLolar LİSTESİ

Tablo 1: Ağdacı Kampüsü Kapalı Alanlar Toplamı	7
Tablo 2: Kutlubey Kampüsü Kapalı Alanlar Toplam	8
Tablo 3: Öğrenci Başına Düşen Derslik Kapalı Alanı (m ²)	8
Tablo 4 : Kutlubey Kampüsü'nde İnşaatı Devam Eden Kapalı Alanlar	9
Tablo 5: Eğitim Alanları	9
Tablo 6: Yemekhaneler, Kantinler ve Kafeteryalar	10
Tablo 7: Misafirhane ve Lojmanlar.....	10
Tablo 8: Toplantı ve Konferans Salonları	10
Tablo 9: Spor Alanları.....	11
Tablo 10: Hizmet Alanları.....	11
Tablo 11: Ambar ve Arşiv Alanları.....	11
Tablo 12: Bilgi ve Teknoloji Kaynakları (Bilgisayar ve Sunucular)	13
Tablo 13: Bilgi ve Teknoloji Kaynakları (Diğer).....	14
Tablo 14: Bilişim Altyapısı İhtiyaç Listesi ve Yaklaşık Maliyet Tablosu	14
Tablo 15: Unvan Bazında Dolu-Boş Akademik Kadro Sayıları	15
Tablo 16: İdari Personel Dağılımı (Dolu-Boş Kadro Durumu)	15
Tablo 17: Öğrenci Sayıları	16
Tablo 18: 2017 Yıl Sonu İtibarıyla Enstitü Öğrenci Sayıları.....	18
Tablo 19: 2017 Yıl Sonu İtibarıyla Toplam Öğrenci Sayıları.....	18

ŞEKİLLER LİSTESİ

Şekil 1: Akademik Teşkilat Şeması	5
Şekil 2: İdari Teşkilat Şeması.....	6

Üst Yönetici Sunuşu



Üniversitemiz belirlediği misyon ve vizyonu doğrultusunda sürekli kendini yenileyerek modern dünyanın gereklerini yerine getiren, çalışkan, üretken ve değerlerine sahip çıkan uluslararası nitelikte öğrenciler yetiştirmeyi ve topluma hizmeti kendine ilke edinmiştir.

Üniversitemizin planlı hizmet sunumu, politika geliştirme, belirlenen politikaları somut iş programlarına ve bütçelere dayandırma, uygulamayı etkin bir şekilde izleme ve değerlendirmeye yönelik olarak 2019-2023 Dönemi Stratejik Planı hazırlanmıştır.

Kamu mali yönetimi alanında gerçekleştirilen reformların yasal çerçevesini oluşturan 5018 sayılı Kamu Mali Yönetimi ve Kontrol Kanunu ile kamu kaynaklarının etkili, ekonomik ve verimli kullanımının yanı sıra mali saydamlık ve hesap verilebilirlik ilkeleri ön plana çıkmıştır. Bu ilkelerin uygulamaya konulmasını sağlamak üzere kamu mali yönetim sistemimize dahil edilen temel yöntem ve araçlardan biri olan performans esaslı bütçeleme sistemi çerçevesinde, 5018 sayılı Kamu Mali Yönetimi ve Kontrol Kanunu'nun 9. maddesine dayanılarak çıkarılan Performans Programları Hakkında Yönetmelik ile Performans Programı Hazırlama Rehberine uygun olarak Üniversitemiz 2019 Yılı Performans Programı hazırlanmıştır.

2019 Yılı Performans Programı ile Üniversitemiz Stratejik Planında yer alan amaç ve hedefler doğrultusunda 23 adet performans hedefi ve bu hedeflere uygun 64 adet faaliyet belirlenmiştir. Bu hedeflere ulaşmak için gerçekleştirilecek faaliyetlerin üniversitemizin bütçe kaynakları ve dış kaynaklar ile finanse edilmesi planlanmıştır.

Üniversitemiz performans programının hazırlanmasında özveri ile çalışkan ve sürecin tamamlanmasına katkıda bulunan akademik ve idari personelimize teşekkür eder, kamuoyu, ilgili kurum ve kuruluşların bilgisine sunarım.

Prof. Dr. Orhan UZUN
Rektör

I.GENEL BİLGİLER

A-Yetki, Görev ve Sorumluluklar

Bartın Üniversitesi, 22 Mayıs 2008 tarih ve 5765 sayılı Kanunla kurulmuştur. Üniversitemiz, Edebiyat Fakültesi, Eğitim Fakültesi, Fen Fakültesi, İktisadi ve İdari Bilimler Fakültesi, İslami İlimler Fakültesi, Mühendislik Fakültesi, Orman Fakültesi, Sağlık Bilimleri Fakültesi, Eğitim Bilimleri Enstitüsü, Fen Bilimleri Enstitüsü, Sosyal Bilimler Enstitüsü, Beden Eğitimi ve Spor Yüksekokulu, Yabancı Diller Yüksekokulu, Meslek Yüksekokulu, Sağlık Hizmetleri Meslek Yüksekokulu ve Ulus Meslek Yüksekokulu olmak üzere toplam 8 fakülte, 3 Enstitü, 2 Yüksekokul ve 3 Meslek Yüksekokulundan oluşmakta ve eğitim faaliyetini sürdürmektedir.

2547 sayılı Yüksek Öğretim Kanununun 12. maddesine göre Yükseköğretim Kurumlarının görevleri aşağıda belirtildiği gibidir.

- * Çağdaş uygarlık ve eğitim-öğretim esaslarına dayanan bir düzen içinde, toplumun ihtiyaçları ve kalkınma planları ilke ve hedeflerine uygun ve ortaöğretime dayalı çeşitli düzeylerde eğitim-öğretim, bilimsel araştırma, yayım ve danışmanlık yapmak,
- * Kendi ihtisas gücü ve maddi kaynaklarını rasyonel, verimli ve ekonomik şekilde kullanarak, milli eğitim politikası ve kalkınma planları ilke ve hedefleri ile Yükseköğretim Kurulu tarafından yapılan plan ve programlar doğrultusunda, ülkenin ihtiyacı olan dallarda ve sayıda insan gücü yetiştirmek,
- * Türk toplumunun yaşam düzeyini yükseltici ve kamuoyunu aydınlatıcı bilim verilerini söz, yazı ve diğer araçlarla yaymak,
- * Örgün, yaygın, sürekli ve açık eğitim yoluyla toplumun özellikle sanayileşme ve tarımda modernleşme alanlarında eğitilmesini sağlamak,
- * Ülkenin bilimsel, kültürel, sosyal ve ekonomik yönlerden ilerlemesini ve gelişmesini ilgilendiren sorunlarını, diğer kuruluşlarla işbirliği yaparak, kamu kuruluşlarına önerilerde bulunmak suretiyle öğretim ve araştırma konusu yapmak, sonuçlarını toplumun yararına sunmak ve kamu kuruluşlarınca istenecek inceleme ve araştırmaları sonuçlandırarak düşüncelerini ve önerilerini bildirmek,
- * Eğitim-öğretim ve seferberliği içinde, örgün, yaygın, sürekli ve açık eğitim hizmetini üstlenen kurumlara katkıda bulunacak önlemleri almak,
- * Yörelereindeki tarım ve sanayinin gelişmesine ve ihtiyaçlarına uygun meslek elemanlarının yetişmesine ve bilgilerinin gelişmesine katkıda bulunmak, sanayi, tarım ve sağlık hizmetleri ile diğer hizmetlerde modernleşmeyi, üretimde artışı sağlayacak çalışma ve programlar yapmak, uygulamak ve yapılanlara katılmak, bununla ilgili kurumlarla işbirliği yapmak ve çevre sorunlarına çözüm getirici önerilerde bulunmak,
- * Eğitim teknolojisini üretmek, geliştirmek, kullanmak, yaygınlaştırmak,
- * Yükseköğretimin uygulamalı yapılmasına ait eğitim - öğretim esaslarını geliştirmek, döner sermaye işletmelerini kurmak, verimli çalıştırmak ve bu faaliyetlerin geliştirilmesine ilişkin gerekli düzenlemeleri yapmaktır.

B-Teşkilat Yapısı

Teşkilat yapısı başlığı altında akademik ve idari birimler ele alınmıştır. Bunlar şöyle sıralanmaktadır:

Akademik Birimler

Fakülteler

- * Edebiyat Fakültesi
- * Eğitim Fakültesi
- * Fen Fakültesi
- * İktisadi ve İdari Bilimler Fakültesi
- * İslami İlimler Fakültesi
- * Mühendislik Fakültesi
- * Orman Fakültesi
- * Sağlık Bilimleri Fakültesi

Enstitüler

- * Eğitim Bilimleri Enstitüsü
- * Fen Bilimleri Enstitüsü
- * Sosyal Bilimler Enstitüsü

Yüksekokullar

- * Beden Eğitimi ve Spor Yüksekokulu
- * Yabancı Diller Yüksekokulu

Meslek Yüksekokulları

- * Meslek Yüksekokulu
- * Sağlık Hizmetleri Meslek Yüksekokulu
- * Ulus Meslek Yüksekokulu

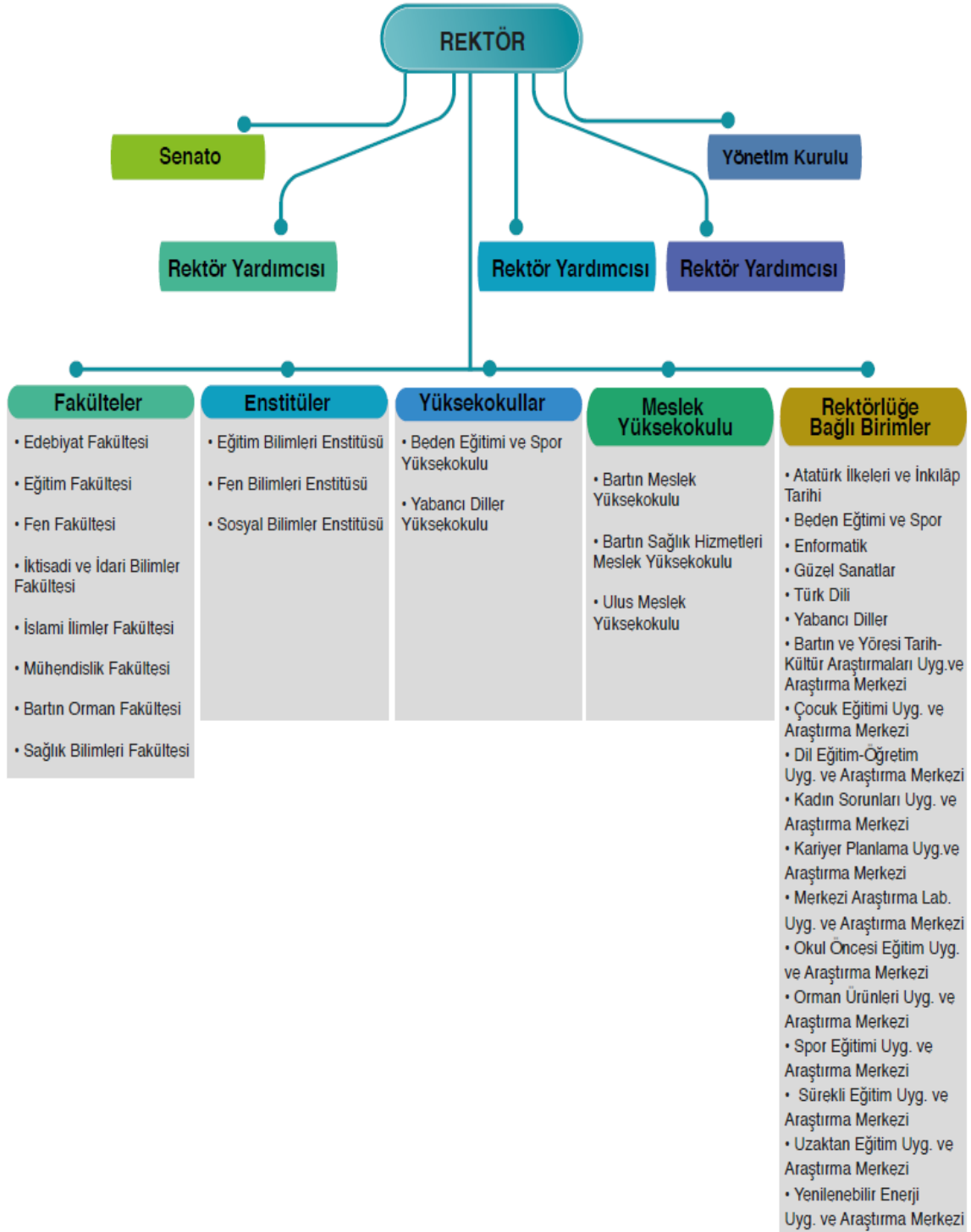
İdari Birimler

- İç Denetim Birimi
- Genel Sekreterlik
- Daire Başkanlıkları
 - * Bilgi İşlem Daire Başkanlığı
 - * İdari ve Mali İşler Daire Başkanlığı
 - * Kütüphane ve Dokümantasyon Daire Başkanlığı
 - * Öğrenci İşleri Daire Başkanlığı
 - * Personel Daire Başkanlığı
 - * Sağlık Kültür ve Spor Daire Başkanlığı
 - * Strateji Geliştirme Daire Başkanlığı
 - * Yapı İşleri ve Teknik Daire Başkanlığı
- Hukuk Müşavirliği
- **Rektörlüğe Bağlı Birimler**
 - * Atatürk İlkeleri ve İnkılâp Tarihi Bölümü
 - * Beden Eğitimi ve Spor Bölümü
 - * Enformatik
 - * Güzel Sanatlar Bölümü
 - * Türk Dili Bölümü
 - * Yabancı Diller Bölümü
 - * Bartın ve Yöresi Tarih-Kültür Araştırmaları Uygulama ve Araştırma Merkezi
 - * Çocuk Eğitimi Uygulama ve Araştırma Merkezi
 - * Dil Eğitim-Öğretim Uygulama ve Araştırma Merkezi
 - * Kadın Sorunları Uygulama ve Araştırma Merkezi

- * Kariyer Planlama Uygulama ve Araştırma Merkezi
- * Merkezi Araştırma Laboratuvarı Uygulama ve Araştırma Merkezi
- * Okul Öncesi Eğitim Uygulama ve Araştırma Merkezi
- * Orman Ürünleri Uygulama ve Araştırma Merkezi
- * Spor Eğitimi Uygulama ve Araştırma Merkezi
- * Sürekli Eğitim Uygulama ve Araştırma Merkezi
- * Uzaktan Eğitim Uygulama ve Araştırma Merkezi
- * Yenilenebilir Enerji Uygulama ve Araştırma Merkezi
- * Anadolu Üniversitesi AÖF Akademik Danışmanlık ve Uyg. Hiz. Koordinatörlüğü
- * Kalite Koordinatörlüğü
- * Uluslararası Öğrenciler ve Yurtdışı Eğitim Koordinatörlüğü
- * İş Sağlığı ve Güvenliği Koordinatörlüğü
- * Bartın Üniversitesi Engelli Öğrenci Birimi Koordinatörlüğü
- * Farabi Değişim Programı Kurum Koordinatörlüğü
- * Bölgesel Kalk. Ajansları, KOSGEB ve Diğer Kurumlar Projeleri Koordinatörlüğü
- * Öğretim Üyesi Yetiştirme Programı Kurum Koordinatörlüğü
- * Basın Yayın ve Halkla İlişkiler Koordinatörlüğü
- * Bilimsel Araştırma Projeleri Koordinasyon Birimi
- * Mevlana Değişim Programı Kurum Koordinatörlüğü
- * Atatürk Üniversitesi Açıköğretim Fakültesi Koordinatörlüğü
- * YLSY Burs Koordinatörlüğü
- * Uluslararası İlişkiler ve Erasmus Koordinatörlüğü
- * Proje ve Teknoloji Ofisi Genel Koordinatörlüğü
- * Dış İlişkiler Genel Koordinatörlüğü
- * Döner Sermaye İşletmesi Müdürlüğü

ÜNİVERSİTENİN AKADEMİK TEŞKİLAT ŞEMASI

Şekil 1: Akademik Teşkilat Şeması



ÜNİVERSİTENİN İDARİ TEŞKİLAT ŞEMASI

Şekil 2: İdari Teşkilat Şeması



C-Fiziksel Kaynaklar

1.Fiziksel Yapı

Üniversitemiz bünyesinde Ağdacı Kampüsü, Kutlubey Kampüsü, Ulus Meslek Yüksekokulu kampüsü olmak üzere 3 kampüs ile Meslek Yüksekokulunun Kurucaşile Yerleşkesi bulunmaktadır.

Üniversitemiz Ağdacı Kampüsü, Bartın şehir merkezine 5 km uzaklıkta Ağdacı mahallesinde Hazine'ye ait 87.520,00 m²'lik alan üzerinde kurulmuştur. Ağdacı Kampüsü'nde, Bartın Orman Fakültesi, İktisadi ve İdari Bilimler Fakültesi, Sağlık Bilimleri Fakültesi, Fen Bilimleri Enstitüsü, Sosyal Bilimler Enstitüsü, Beden Eğitimi ve Spor Yüksekokulu, Yabancı Diller Yüksekokulu, Bartın Meslek Yüksekokulu, Bartın Sağlık Hizmetleri Meslek Yüksekokulu, Mehmet Akif Ersoy Dersliği, Yahya Kemal Beyatlı Dersliği, kreş binası, atölyeler, idari birimler, yurt, sosyal-spor tesisleri ve lojmanlar bulunmaktadır.

Tablo 1: Ağdacı Kampüsü Kapalı Alanlar Toplamı

AĞDACI KAMPÜSÜ	87.520 m²
KAPALI ALANLAR TOPLAMI (BRÜT)	36.268 m²
Ağdacı Lojmanları 2 Blok	3348 m ²
Atıksu Arıtma	283 m ²
İktisadi ve İdari Bilimler Fakültesi Binası	3730 m ²
Jeneratör Binası	85 m ²
Kapalı Spor Salonu	1200 m ²
YDYO, MYO, SHMYO Binası	5185 m ²
Kazan Dairesi	340 m ²
Kütüphane Binası	3235 m ²
Mobilya Atölyesi	320 m ²
Nizamiye	90 m ²
Orman Fakültesi ve Sağlık Bilimleri Fakültesi Binası	11.400 m ²
Rektörlük Binası	1555 m ²
Yemekhane ve Mediko Sosyal Binası	1725 m ²
Mehmet Akif Ersoy Dersliği	1105 m ²
Kreş Binası	302 m ²
Yahya Kemal Beyatlı Dersliği	605 m ²
Prefabrik Laboratuvar	120 m ²
Kapalı Spor Salonu (Brandalı)	540 m ²
Seralar	1100 m ²
Açık Spor Alanları Toplamı	9818 m ²

Kutlubey Kampüsü şehir merkezine 13 km uzaklıktaki Kutlubeyyazıcılar ve Esenyurt köyleri sınırları içerisinde kalan 1.154.893,35 m²'lik alana kurulmuştur. Kutlubey Kampüsü'nde Merkezi Laboratuvar Binası, Sayısal ve Sözel Derslikler, Edebiyat Fakültesi, Mühendislik Fakültesi, Fen Fakültesi, İslami İlimler Fakültesi, Eğitim Fakültesi, Eğitim Bilimleri Enstitüsü ve Öğrenci ve Personel Yemekhanesi Binaları ile 2017 yılında tamamlanan Lojman Binası yer almaktadır. Ayrıntılı bilgi Tablo 2'de yer almaktadır.

Tablo 2: Kutlubey Kampüsü Kapalı Alanlar Toplam

KUTLUBEY KAMPÜSÜ	1.154.893,35 m ²
KAPALI ALANLAR TOPLAMI (BRÜT)	52.711 m²
Sayısal Derslik Binası	7.652 m ²
Merkezi Laboratuvar Binası	1.702 m ²
Trafo ve Dağıtım Merkezi Binaları	630 m ²
Sözel Derslik Binası	11.062 m ²
Edebiyat, Eğitim ve İslami İlimler Fakültesi ile Eğitim Bilimleri Enstitüsü Binası	9.518 m ²
Mühendislik ve Fen Fakültesi Binası	8.245 m ²
Öğrenci ve Personel Yemekhanesi Binası	8.478 m ²
Yapı İşleri Teknik Daire Başkanlığı Binası	545 m ²
Lojman Binası	4.744 m ²
Kutlubey Kampüsü Giriş Kapısı	135 m ²

Kutlubey Kampüsü içerisinde toplam 44.060 m² kapalı alan inşası devam etmektedir. Bartın Üniversitesi bünyesinde yeni açılan bölüm ve programlar üniversitenin öğrenci sayısında artışa neden olmaktadır. Bu nedenle ilerleyen yıllarda derslik, laboratuvar, atölye ve sosyal alan gibi ihtiyaçların artacağı düşünülmektedir.

Üniversitemiz Ağdacı ve Kutlubey Kampüslerinde yer alan eğitim binalarına ait MEKSİS'ten alınan dersliklere ilişkin kapalı alanların m² cinsinden öğrenci başına düşen değeri Tablo 3'te yer almaktadır.

Tablo 3: Öğrenci Başına Düşen Derslik Kapalı Alanı (m²)

Üniversite Birimi	Alan (m ²)	Öğrenci Sayısı	Öğrenci Başına Alan (m ²)
Bartın Orman Fakültesi	3.267,51	640	5,10
BESYO-SHMYO-MYO	1.519,81	5.196	0,29
İktisadi ve İdari Bilimler Fakültesi	1.210,48	2.554	0,47
Sayısal Derslikler	2.698,54	2.539	1,06
Sözel Derslikler	3.263,58	4.992	0,65
Ulus Meslek Yüksekokulu	775,08	325	2,38

Tablo 4 : Kutlubey Kampüsü'nde İnşaatı Devam Eden Kapalı Alanlar

Kapalı Alanlar Toplamı (Brüt)	44.060 m²
Kapalı Spor Salonu ve Besyo Binası	16.777 m ²
2016 Yılı Açık Spor Sahaları Yapım İşi	6 adet
Kutlubey Kampüsü Su Deposu Yapım İşi	470,55 m ² (2000 ton)
Rektörlük Binası Yapım İşi	11.137 m ²
Öğrenci Yaşam Merkezi ve Harfiyat Yapım İşi	2387 m ²
Kütüphane Binası Yapım İşi	10.599 m ²
Camii	2690 m ²

Bartın Meslek Yüksekokulu'na bağlı Gemi İnşaatı, Deniz ve Liman İşletmeciliği, Turizm ve Seyahat Hizmetleri ile Marina ve Yat İşletmeciliği programları Kurucası ile ilçesinde mülkiyeti belediyeye ait olan 1.391 m²'lik bir binada eğitim faaliyetlerine devam etmektedir.

Ulus Meslek Yüksekokulu'nda ise Tekstil Teknolojisi, Büro Yönetimi ve Yönetici Asistanlığı ile Ormancılık ve Orman Ürünleri programları, mülkiyeti Bartın İl Özel İdaresi'ne ait 3187 m²'lik binada eğitim faaliyetlerini yürütmektedir.

1.1. Eğitim Alanları

Tablo 5: Eğitim Alanları

Alan	Kapasite 0-25	Kapasite 26-50	Kapasite 51-75	Kapasite 76-100	Kapasite 101-150
Anfi	-	5	-	2	23
Sınıf	5	33	59	23	6
Bilgisayar Lab.	3	7	1	-	-
Diğer Lab.	20	6	4	-	-
Atölyeler	3	3	3	-	-
Teknik Resim Salonu	4	1	-	-	-
Toplam	35	55	67	25	29

1.2. Sosyal Alanlar

Üniversitemizde bulunan sosyal alanların tür ve kapasiteleri aşağıda verilmektedir.

1.2.1. Yemekhaneler, Kantinler ve Kafeteryalar

Tablo 6: Yemekhaneler, Kantinler ve Kafeteryalar

	Adet	Kapalı Alan (m ²)	Kapasite Kişi
Yemekhaneler	8	9.510	1.814
Kantinler	8	3.303	1.015

1.2.2. Misafirhane ve Lojmanlar

Tablo 7: Misafirhane ve Lojmanlar

	Adet	Kapalı Alan (m ²)
Misafirhaneler	-	-
Lojmanlar	58	6.603

1.2.3. Toplantı ve Konferans Salonları

Tablo 8: Toplantı ve Konferans Salonları

Kapasite (Kişi)	Toplantı Salonu (Adet)	Konferans Salonu (Adet)	Okuma Salonu (Adet)	Toplam
10-20	5	-	-	5
20-50	6	-	2	8
50-100	-	-	3	3
200- Üzeri	-	1	-	1

1.2.4. Spor Alanları

Üniversitemizde 2 kapalı spor salonu, 1 fitness salonu, 1 açık spor tesisi bulunmaktadır.

Tablo 9: Spor Alanları

Alan	Adet	Alan m ²	Kapasite (Kişi)
Kapalı Spor Tesisi	2	1.740	252
Açık Spor Tesisi	1	9.818	338
Fitnes salonu	1	77	30

1.3. Hizmet Alanları

Tablo 10: Hizmet Alanları

Hizmet Alanları	Ofis Sayısı	Alan m ²	Personel Sayısı
Akademik	334	6.013	518
İdari	132	2.878	240

1.3.1. Sağlık Hizmeti Alanları

Üniversitemiz öğrencileri ile personeline sunulan sağlık hizmeti yemekhane binasında bulunan Mediko Sosyal Merkezi tarafından gerçekleştirilmektedir. Mediko Sosyal Merkezinde 1 doktor, 2 hemşire, 1 psikolog ve 1 diyetisyen hizmet vermektedir.

1.3.2. Ambar ve Arşiv Alanları

Tablo 11: Ambar ve Arşiv Alanları

Alan Adı	Adet	Alan (m ²)
Ambar	23	2.172
Arşiv	16	331

2. Bilgi ve Teknolojik Kaynaklar

Bu analiz kapsamında Bartın Üniversitesi'nin sahip olduğu bilişim sistemleri ve teknolojik donanım incelenerek mevcut durum ve gelecekte olması hedeflenen teknolojik ve bilişim altyapısı tespit edilmiştir.

Güncel 2017 yılı ve 2018 yılının ocak ayı verilerine göre, Bartın Üniversitesi'nin tahsis edilen internet hızı 750 Mbps olarak ölçülmüştür. Ağdacı Yerleşkesi içerisindeki tüm binalar, Ulus Meslek Yüksekokulu ve Bartın Meslek Yüksekokulu'nun Kurucuşile'deki binası ile Kutlubeyyazıcılar Yerleşkesi'ndeki fiber hatlarla Bilgi İşlem Daire Başkanlığı sistem odasına bağlıdır. Merkez sistem odasında Metro Ethernet Anahtar mevcut olup birimler yıldız topoloji ile birbirlerine bağlı bulunmaktadır. ULAKNET ve Telekom bağlantısında Metro Ethernet Anahtar cihazları kullanılmaktadır.

Bilgi İşlem sistem alt yapısında 2 adet Güvenlik Duvarı (Firewall) 5 ağ arayüzü aktif olarak çalışmaktadır. Kurumun sistem altyapısı 3 adet birbirinden bağımsız Vmware (Cluster) Sanallaştırma sistemi ve 2 adet ayrı ayrı fiziksel makineye kurulmuş Vmware (Cluster olmayan) Sanallaştırma sistemi üzerine kurulmuştur.

Bilgi İşlem Daire Başkanlığımız çalışmalarını, Bartın Üniversitesi'ni iyi yönetilen bir e-üniversite haline getirecek projeler üretmek üzere planlamakta, yapılan çalışmaların tamamı merkezi bilgi sistemine eklenerek e-üniversite projesi adım adım geliştirilmektedir. Bu amaçla oluşturulan Üniversite Bilgi Yönetim Sistemi (UBYS) operasyonel aktivitelerin büyük bir çoğunluğuna hizmet vermektedir. Öğrenci işleri, insan kaynakları, idari ve mali işler, döner sermaye, mobil uygulamalar, üniversite web sayfası, satın alma, sosyal hizmetler ve uzaktan eğitim ilgili bilgi sistemi UBYS otomasyonuyla işletilmektedir.

Üniversitemizde uzaktan eğitim, Akademik Öğrenme Yönetim Sistemi (ALMS) teknolojisi ile sağlanmaktadır. ALMS birçok kurumda kullanılan ve Üniversite Bilgi Yönetim Sistemi (UBYS) sistemiyle entegre olarak çalışan bir öğrenme yönetim sistemidir. UBYS'nin, ALMS sistemi ile senkronizasyonu gerçekleştirilerek, öğrencilerimizin UBYS öğrenci hesapları ile uzaktan eğitim hizmetlerini gerçekleştirebilmelerini sağlamaktadır. Böylece UBYS içerisindeki değişikliklerin hızlı bir şekilde ALMS'ye aktarılmasıyla uzaktan eğitim yoluyla verilen ders bilgilerinin her zaman güncel olması sağlanmaktadır.

Aşağıda bu amaçlar için oluşturulan yazılımlar görülmektedir.

1. Uzaktan Eğitim Bilgi Sistemi
2. Kalite Yönetim Sistemi
3. Stratejik Yönetim Sistemi
4. Etik Kurallar Sistemi
5. Öğrenci Bilgi Sistemi
6. Personel Bilgi Sistemi
7. Sürekli Eğitim Merkezi Sistemi
8. Yabancı Diller Bilgi Sistemi
9. Ölçme ve Değerlendirme Sistemi (Anket Yönetim Sistemi)
10. Elektronik Belge Yönetim Sistemi
11. Akademik Personel Bilgi Sistemi
12. Servis Destek Modülü
13. Proje ve Teknoloji Ofisi Modülü
14. Kurumsal Değerlendirme Modülü
15. Sistem Yönetimi
16. Organizasyon Yönetimi
17. Kişisel Memur İşlemleri
18. Akademik Performans Bilgi Sistemi
19. Mezun Yönetim Sistemleri
20. Başvuru İşlemleri
21. RİMER

Bartın Üniversitesi personeli gündelik iş ve araştırmalarını sürdürebilmek için ihtiyaç duyduğu programları Bilgi İşlem Daire Başkanlığı tarafından temin etmektedir. Microsoft işletim sistemleri, AutoCAD, SPSS ve Adobe full paket, NVIVO, ALMS ve PERCULUS istatistik yazılımları, önerilen ve sunulan yazılımlardan birkaçıdır. 2018 yılı için UBYS üzerinden personelin ihtiyaç ve talepleri toplanmıştır.

UBYS kapsamında kullanılmakta olan Elektronik Belge Yönetim Sistemi için E-imza kart okuyucu alımı TÜBİTAK BİLGEM'den alınmıştır. Altyapı çalışmaları haricinde Bartın Üniversitesi bilgi ve teknoloji kaynakları da analiz kapsamında yol gösterici olacaktır ve bunlar Tablo 12 ve Tablo 13'te verilmiştir.

Tablo 12: Bilgi ve Teknoloji Kaynakları (Bilgisayar ve Sunucular)

	2017
Bilgisayar (Masaüstü/Laptop)	3.151
Sunucular (Sanal/fiziki)	136
Toplam	3.287

Tablo 13: Bilgi ve Teknoloji Kaynakları (Diğer)

Cinsi	İdari Amaçlı (Adet)	Eğitim Amaçlı (Adet)	Toplam
Projeksiyon	13	274	287
Video	5	3	8
Yazıcılar	321	254	575
Akıllı Tahta	-	19	19
Barkod okuyucu	19	4	23
Optik Okuyucu	-	2	2
Baskı Makinesi	3	9	12
Fotokopi Makinesi	28	20	48
Faks	19	6	25
Kameralar	84	17	101
Televizyonlar	14	31	45
Tarayıcılar	60	29	89
Slayt Makinesi	5	2	7
Ses Sistemleri	2	16	18
Tekstir ve Çoğaltma Makineleri	2	3	5
Genel Toplam	575	689	1264

Bilgi İşlem Daire Başkanlığı'nın görüşüne göre mevcut sistem teknolojik ve bilişim altyapısı olarak iyi bir noktada bulunmaktadır. Gelişen teknolojilere uygun olarak yenileme ve iyileştirme süreçleri sürekli olarak takip edilmekte ve gereken altyapı ile ilgili alım süreçleri planlanmaktadır. Planlanan alımlar ve bunlarla ilgili bilişim altyapı ihtiyaç listesi Tablo 14'te verilmiştir.

Tablo 14: Bilişim Altyapısı İhtiyaç Listesi ve Yaklaşık Maliyet Tablosu

İhtiyaçlar (Bilişim Altyapısı)	Yaklaşık Maliyet	Adet
Disk Tabanlı Yedekleme Sistemi	300.000 TL	1
Sunucu (Tip1,Tip2)	120.000 TL	4
Güvenlik Duvarı	200.000 TL	1
Ortam Denetleme ve Yangın Söndürme Sistemi	50.000 TL	1
KVM Switch	20.000 TL	1
Sistem Odası Network Yapısal Kablolama ve Dizayn Hizmeti	40.000 TL	1
Fiber Sonlandırma Cihazı ve Yardımcı Elemanları	30.000 TL	1
Yüksek performanslı hesaplama sunucusu (HPC)	200.000 TL	1

D-İnsan Kaynakları

Bartın Üniversitesinde 2017 yılı itibarıyla 518 akademik, 240 idari olmak üzere toplam 758 personel bulunmaktadır.

1. Akademik Personel

Akademik kadrosunu hızla güçlendirmeye çalışan üniversitemizde 21 Profesör, 36 Doçent, 160 Doktor Öğretim Üyesi, 124 Öğretim Görevlisi ve 177 Araştırma Görevlisi, olmak üzere toplam 549 akademik personel görev yapmaktadır. Akademik personelin unvan bazında dolu-boş kadro sayıları Tablo 15'te gösterilmektedir.

Tablo 15: Unvan Bazında Dolu-Boş Akademik Kadro Sayıları

UNVAN	DOLU	BOŞ	TOPLAM
Profesör	21	39	60
Doçent	36	65	101
Doktor Öğretim Üyesi	160	91	251
Öğretim Görevlisi	89	36	125
Okutman	22	20	42
Araştırma Görevlisi	177	122	299
Uzman	12	9	21
Eğit. Öğrt. Pl.	-	1	1
Çevirici	1	-	1
TOPLAM	518	383	901

2. İdari Personel

Üniversitemizin akademik ve idari birimlerinde toplam 240 idari personel görev yapmaktadır. İdari personelin sınıflara göre dağılımı Tablo 16'da gösterilmektedir.

Tablo 16: İdari Personel Dağılımı (Dolu-Boş Kadro Durumu)

Sınıflar	Dolu	Boş	TOPLAM
Genel İdari Hizmetler	176	149	325
Sağlık Hizmetleri	5	7	12
Teknik Hizmetler	48	20	68
Avukatlık Hizmetleri	2	1	3
Yardımcı Hizmetler	9	10	19
TOPLAM	240	187	427

E-Diğer Hususlar

1.Öğrenci Sayıları

Tablo 17: Öğrenci Sayıları

Fakülte Adı	Bölüm Adı	Öğrenci Sayısı		
		KIZ	ERKEK	TOPLAM
Bartın Orman Fakültesi	Orman Endüstri Mühendisliği	6	30	36
	Orman Mühendisliği	42	140	182
	Peyzaj Mimarlığı	72	72	144
	TOPLAM	120	242	362
İktisadi ve İdari Bilimler Fakültesi	İktisat	288	266	554
	İşletme	243	281	524
	Siyaset Bilimi ve Kamu Yönetimi	296	300	596
	Yönetim Bilişim Sistemleri	219	311	530
	Turizm İşletmeciliği	22	45	67
	TOPLAM	1068	1203	2271
Mühendislik Fakültesi	Çevre Mühendisliği	65	156	221
	İnşaat Mühendisliği	99	519	618
	Makine Mühendisliği	74	567	641
	Metalurji ve Malzeme Mühendisliği	45	266	311
	Tekstil Mühendisliği	6	6	12
	TOPLAM	289	1514	1803
Edebiyat Fakültesi	Arkeoloji	26	41	67
	Çağdaş Türk Lehçeleri ve Edebiyatları	126	56	182
	Sosyoloji	197	33	230
	Sosyoloji (Uzaktan Eğitim)	9	4	13
	Tarih	232	226	458
	Türk Dili ve Edebiyatı	344	134	478
	Türk Dili ve Edebiyatı (Uzaktan Eğitim)	5	8	13
	Felsefe	229	85	314
	TOPLAM	1168	587	1755
Eğitim Fakültesi	Bilgisayar ve Öğretim Teknolojileri	2	1	3
	Fen Bilgisi Öğretmenliği	124	41	165
	İlköğretim Din Kültürü ve Ahlak Bilgisi Öğretmenliği	1	4	5
	İlköğretim Matematik Öğretmenliği	151	69	220
	Rehberlik ve Psikolojik Danışmanlık	121	57	178
	Sınıf Öğretmenliği	176	52	228
	Sosyal Bilgiler Öğretmenliği	133	82	215
	Türkçe Öğretmenliği	153	67	220
	Resim-İş Öğretmenliği	28	15	43
	TOPLAM	889	388	1277

Fen Fakültesi	Biyoteknoloji	42	38	80
	İstatistik	7	26	33
	Matematik	1	4	5
	Moleküler Biyoloji ve Genetik	221	97	318
	TOPLAM	271	165	436
İslami İlimler Fakültesi	İlköğretim Din Kültürü ve Ahlak Bilgisi	1	5	6
	İslami İlimler	520	340	860
	TOPLAM	521	345	866
BESYO	Antrenörlük Eğitimi	146	340	486
	Beden Eğitimi ve Spor Öğretmenliği	88	192	280
	Rekreasyon	132	330	462
	Spor Yöneticiliği	60	116	176
	TOPLAM	426	978	1404
Bartın Meslek Yüksekokulu	Bilgisayar Programcılığı	47	186	233
	Bilgisayar Programcılığı (Uzaktan Eğitim)	1	12	13
	Deniz ve Liman İşletmeciliği	18	54	72
	Gemi İnşaat Programı	6	107	113
	Grafik Tasarım	95	135	230
	Halkla İlişkiler ve Tanıtım Programı	134	136	270
	İşletme Yönetimi	123	247	370
	Mobilya ve Dekorasyon Programı	4	77	81
	Muhasebe ve Vergi Uygulamaları Programı	107	133	240
	Organik Tarım Programı	6	21	27
	Peyzaj ve Süs Bitkileri	42	36	78
	Seracılık	1	1	2
	Süs Bitkileri Yetiştiriciliği	6	6	12
	Turizm ve Otel İşletmeciliği Programı	101	216	317
	Turizm ve Seyahat Hizmetleri Programı	44	82	126
	Yat İşletme ve Yönetimi Programı	5	62	67
	TOPLAM	740	1511	2251
Ulus Meslek Yüksekokulu	Büro Yönetimi ve Yönetici Asistanlığı	42	33	75
	Giyim Üretim Teknolojisi	27	3	30
	Ormancılık ve Orman Ürünleri	15	205	220
	TOPLAM	84	241	325
Bartın Sağlık Hizmetleri Meslek Yüksekokulu	Çocuk Gelişimi	244	16	260
	Evde Hasta Bakımı	125	59	184
	İlk ve Acil Yardım	137	109	246
	Optisyenlik	143	104	247
	Tıbbi Dok. ve Sekreterlik Programı	161	100	261
	Tıbbi Tanıtım ve Pazarlama	104	96	200
	Yaşlı Bakımı	100	43	143
	TOPLAM	1014	527	1541
GENEL TOPLAM		6590	7701	14291

Tablo 18: 2017 Yıl Sonu İtibarıyla Enstitü Öğrenci Sayıları

Enstitü Adı	Öğrenci Sayısı		
	Kız	Erkek	Toplam
Sosyal Bilimler Enstitüsü	148	435	583
Fen Bilimleri Enstitüsü	179	399	578
Eğitim Bilimleri Enstitüsü	126	202	328
TOPLAM	453	1036	1489

Tablo 19: 2017 Yıl Sonu İtibarıyla Toplam Öğrenci Sayıları

Öğrenci Sayısı		
Kız	Erkek	Toplam
7043	8737	15780

II. PERFORMANS BİLGİLERİ

Misyon

Bartın Üniversitesi'nin misyonu, öğrenci merkezli bir yaklaşımla nitelikli bireyler yetiştirmek, toplumsal sorumluluk bilinciyle bilime, sanata ve kültüre ulusal ve evrensel düzeyde katkı sağlamaktır.

Vizyon

Çözüm odaklı bir yaklaşımla bilimsel ve toplumsal sorunlara yönelik araştırmalar ve uygulamalar gerçekleştiren, kurumsal kültürü ve aidiyet duygusu yüksek, verdiği iyi eğitimle tercih edilen bir üniversite olmaktır.

A- Temel Değerler ve Politikalar

1. Temel Değerler

Bartın Üniversitesi;

- İnsana ve doğaya saygıyı,
- Hakkaniyeti,
- Hoşgörüyü,
- Etik değerlere bağlılığı,
- Katılımcılığı,
- Şeffaflığı,
- Hesap verebilirliği,
- Akademik düşünceyi ve özgürlüğü,
- Sosyal sorumluluğu,

ilke edinmiştir.

2. Politikalar



Bartın Üniversitesi ülkemizde bir üniversiteden beklenen araştırma, eğitim, girişim ve topluma hizmet işlevlerinin hemen hepsinde nitelikli bir üniversite olmayı hedeflerken, kendisini ağırlıklı olarak eğitim odaklı bir üniversite olarak konumlandırmaktadır. Ülkemizde uygulanan yükseköğretim politikalarının üniversitelere yüklediği görevler arasında nitelikli bir eğitim ve öğretim faaliyeti vermek önceliklidir. Üniversitemiz 2008 yılında kurulan ve gelişmekte

olan üniversitelerden biridir. Bu nedenle üniversitemiz bir yandan mevcut birimlerde öğrenci sayısını arttırmakta diğer yandan yeni bölümler açmaktadır. Ülkemizde genç nüfusun fazla olması nedeniyle yükseköğretime yönelik yüksek bir talep söz konusudur. Bu talebe cevap verebilmek amacıyla üniversite sayısının ve kontenjanlarının artması yönünde bir eğilim vardır. Üniversitemiz Bartın'da bulunan tek üniversitedir. Bu nedenle, hem bölgenin yükseköğrenim ihtiyacını karşılamakta hem de artan öğrenci ve personel sayısı ile şehrin ekonomik gelişimine katkı sunmaktadır. Üniversitemizde öğretim elemanı başına düşen öğrenci sayısı Türkiye ortalamasının üzerindedir. Mevcut öğretim elemanları zamanlarının önemli kısmını eğitim öğretim faaliyetlerine ayırmaktadır. Bu nedenle, Bartın Üniversitesi'nin eğitim odaklı bir üniversite olma konumunu başarıyla yerine getirebilmesi için öğretim üyesi başına düşen öğrenci oranını makul bir seviyeye getirmesi son derece önemlidir.

Bartın Üniversitesi'nin tarihi, doğal ve turistik bir bölgede bulunması, Ankara ve İstanbul gibi metropol şehirlere olan yakınlığı, Bartın Üniversitesi'nin doğa ile iç içe olması, Bartın Üniversitesi'nin vermiş olduğu çeşitli sertifika eğitimleri ve kursların varlığı, Bartın Üniversitesi'nin sportif başarıları, Üniversitemizin yeni kampüsünün hızla gelişiyor olması, ulusal ve uluslararası üniversite sıralamalarında görünür hale gelmesi, Bartın Üniversitesi'nin belirli alanlarda üst sıralarda yer alması gibi olumlu gelişmeler Bartın Üniversitesi'nin eğitim odaklı bir üniversite olma potansiyeline katkı sağlamaktadır.

Eğitim merkezli konum tercihimizde öğrenci merkezli ve beceri eğitimine dayalı bir eğitim anlayış ve uygulamalarının yaygınlaştırılmasına özel önem verilecektir.

B- Amaç ve Hedefler

Üniversitemiz 2019-2023 Dönemi Stratejik Planında yer alan stratejik amaç ve hedefler aşağıdaki gibidir.

Amaçlar

- Amaç 1. Öğrenci Merkezli Eğitimle Öğrenci Başarısını Arttırmak
- Amaç 2. Bilimsel Araştırma ve Yayın Faaliyetlerini Nitelik ve Nicelik Yönünden Geliştirmek
- Amaç 3. Üniversite Genelinde Girişimci ve Yenilikçi Faaliyetleri Yaygınlaştırmak ve Kurumsallaştırmak
- Amaç 4. Bölgesel Kalkınmaya Yönelik Sosyal, Kültürel ve Bilimsel Faaliyetleri Arttırmak
- Amaç 5. Katılımcı Yönetim ve Organizasyon Yapısı ile Kurum Kültürünü Geliştirmek

Hedefler

- Hedef 1.1. Eğitim-öğretimin fiziksel ve akademik altyapısı iyileştirilecektir.
- Hedef 1.2. Eğitim-Öğretim programları iyileştirilecektir.
- Hedef 1.3. Üniversitemize gelen Lisans/Önlisans öğrencilerinin nitelikleri iyileştirilecektir.
- Hedef 1.4. Öğrencilere yönelik rehberlik ve danışmanlık hizmetleri geliştirilecektir.
- Hedef 1.5. Engelli öğrencilerin fiziksel, eğitimsel ve sosyal alanlardaki erişilebilirliği arttırılacaktır.
- Hedef 2.1. Araştırma altyapısı iyileştirilecektir.
- Hedef 2.2. Üniversitemizde gerçekleştirilen bilimsel araştırma projelerinin sayısı arttırılacaktır.
- Hedef 2.3. Üniversitemiz araştırmacılarının ulusal ve uluslararası bilimsel etkinliklere katılımı arttırılacaktır.
- Hedef 2.4. Lisansüstü eğitim programlarının niteliği ve niceliği arttırılacaktır.
- Hedef 2.5. Ulusal ve uluslararası düzeyde yayın sayısı ve niteliği arttırılacaktır.
- Hedef 3.1. Girişimcilikle ilgili eğitim-öğretim faaliyetleri geliştirilecektir.
- Hedef 3.2. Girişimcilikle ilgili araştırma, uygulama ve proje sayısı arttırılacaktır.
- Hedef 3.3. Üniversite kaynaklı patent, fikri ve sınai mülkiyet hakkı sahipliği girişimleri arttırılacaktır.
- Hedef 3.4. Öğrencilerin kişisel ve sosyal gelişimini sağlayacak etkinlikler arttırılacaktır.
- Hedef 4.1. Üniversitenin ulusal ve uluslararası bilimsel faaliyetleri arttırılacaktır.
- Hedef 4.2. Sürekli eğitim programlarının sayısı ve niteliği arttırılacaktır.
- Hedef 4.3. Üniversitenin sosyal ve kültürel faaliyetleri arttırılacaktır.
- Hedef 4.4. Bölgenin kalkınmasına ve gelişmesine yönelik faaliyetler arttırılacaktır.
- Hedef 5.1. Üniversitemiz mezunları ile ilişkiler geliştirilecektir.
- Hedef 5.2. İç paydaşların kurumsal aidiyet düzeyi arttırılacaktır.
- Hedef 5.3. Paydaşların karar alma süreçlerine etkin katılımı sağlanacaktır.
- Hedef 5.4. Üniversitenin ulusal ve uluslararası düzeyde tanınırlığı arttırılacaktır.
- Hedef 5.5. Kurum içinde kalite kültürü yaygınlaştırılacaktır.

C- Performans Hedefi ve Faaliyet Maliyetleri Tabloları**PERFORMANS HEDEFİ TABLOSU-1**

İdare Adı	38.88 - BARTIN ÜNİVERSİTESİ
Amaç	Öğrenci Merkezli Eğitimle Öğrenci Başarısını Arttırmak
Hedef	Eğitim-öğretimin fiziksel ve akademik altyapısı iyileştirilecektir.
Performans Hedefi-1	Üniversitemizde eğitim - öğretim etkinliklerinin niteliğini arttırmak için eğiticilerin eğitimi, eğitim amaçlı mekanlar ve araç-gereçlerin iyileştirilmesi ile eğiticilerin eğitime yönelik çalışmalar yapılacak ve akademik personel sayısı artırılarak eğitici başına düşen öğrenci sayısının azalması sağlanacaktır.

Performans Göstergeleri		Ölçü Birimi	2017	2018	2019
1	PG1.1.1. Eğiticilerin eğitime katılan akademik personel sayısı	Sayı	0	50	120
2	PG1.1.2. Eğitim amaçlı mekânların toplam büyüklüğü (m ²)	Metrekare	39.809	39.809	44.405
3	PG1.1.3. Eğitim amaçlı araç-gereçlerin yeterlik düzeyi (%)	Yüzde	65	70	75
4	PG1.1.4. Öğretim üyesi başına düşen öğrenci sayısı	Sayı	73,05	62	55
5	PG1.1.5. Öğretim elemanı başına düşen öğrenci sayısı	Sayı	30,58	30	25

Faaliyetler		Kaynak İhtiyacı		
		Bütçe	Bütçe Dışı	Toplam
1	Eğiticilere yönelik eğitim faaliyetlerinin düzenlenmesi	7.000	0	7.000
2	Eğitim amaçlı mekanların artırılması	10.000.000	0	10.000.000
3	Eğitim amaçlı araç-gereçlerin artırılması	5.000.000	0	5.000.000
4	Akademik personel sayısının artırılması	55.000	0	55.000
Genel Toplam		15.062.000	0	15.062.000

FAALİYET MALİYETLERİ TABLOSU

İdare Adı	38.88 - BARTIN ÜNİVERSİTESİ
Performans Hedefi	1- Üniversitemizde eğitim - öğretim etkinliklerinin niteliğini arttırmak için eğiticilerin eğitimi, eğitim amaçlı mekanlar ve araç-gereçlerin iyileştirilmesi ile eğiticilerin eğitimine yönelik çalışmalar yapılacak ve akademik personel sayısı arttırılarak eğitici başına düşen öğrenci sayısının azalması sağlanacaktır.
Faaliyet Adı	Eğiticilere yönelik eğitim faaliyetlerinin düzenlenmesi
Sorumlu Birim	Üst Yönetim
İşbirliği Yapılacak Birimler	Akademik Birimler, Personel Daire Başkanlığı, Strateji Geliştirme Daire Başkanlığı,

Ekonomik Kod		Ödenek
01	Personel Giderleri	0,00
02	SGK Devlet Primi Giderleri	0,00
03	Mal ve Hizmet Alım Giderleri	7.000,00
04	Faiz Giderleri	0,00
05	Cari Transferler	0,00
06	Sermaye Giderleri	0,00
07	Sermaye Transferleri	0,00
08	Borç verme	0,00
Toplam Bütçe Kaynak İhtiyacı		7.000,00
Bütçe Dışı Kaynak	Döner Sermaye	0,00
	Diğer Yurt İçi	0,00
	Yurt Dışı	0,00
Toplam Bütçe Dışı Kaynak İhtiyacı		0,00
Toplam Kaynak İhtiyacı		7.000,00

FAALİYET MALİYETLERİ TABLOSU

İdare Adı	38.88 - BARTIN ÜNİVERSİTESİ
Performans Hedefi	1- Üniversitemizde eğitim - öğretim etkinliklerinin niteliğini arttırmak için eğiticilerin eğitimi, eğitim amaçlı mekanlar ve araç-gereçlerin iyileştirilmesi ile eğiticilerin eğitimine yönelik çalışmalar yapılacak ve akademik personel sayısı artırılarak eğitici başına düşen öğrenci sayısının azalması sağlanacaktır.
Faaliyet Adı	Eğitim amaçlı mekanların artırılması
Sorumlu Birim	Üst Yönetim
İşbirliği Yapılacak Birimler	Akademik Birimler Yapı İşleri ve Teknik Daire Başkanlığı

Ekonomik Kod		Ödenek
01	Personel Giderleri	0,00
02	SGK Devlet Primi Giderleri	0,00
03	Mal ve Hizmet Alım Giderleri	0,00
04	Faiz Giderleri	0,00
05	Cari Transferler	0,00
06	Sermaye Giderleri	10.000.000,00
07	Sermaye Transferleri	0,00
08	Borç verme	0,00
Toplam Bütçe Kaynak İhtiyacı		10.000.000,00
Bütçe Dışı Kaynak	Döner Sermaye	0,00
	Diğer Yurt İçi	0,00
	Yurt Dışı	0,00
Toplam Bütçe Dışı Kaynak İhtiyacı		0,00
Toplam Kaynak İhtiyacı		10.000.000,00

FAALİYET MALİYETLERİ TABLOSU

İdare Adı	38.88 - BARTIN ÜNİVERSİTESİ
Performans Hedefi	1 - Üniversitemizde eğitim - öğretim etkinliklerinin niteliğini arttırmak için eğiticilerin eğitimi, eğitim amaçlı mekanlar ve araç-gereçlerin iyileştirilmesi ile eğiticilerin eğitimine yönelik çalışmalar yapılacak ve akademik personel sayısı artırılarak eğitici başına düşen öğrenci sayısının azalması sağlanacaktır.
Faaliyet Adı	Eğitim amaçlı araç-gereçlerin arttırılması
Sorumlu Birim	Üst Yönetim
İşbirliği Yapılacak Birimler	Akademik Birimler İdari ve Mali İşler Daire Başkanlığı, Strateji Geliştirme Daire Başkanlığı,

Ekonomik Kod		Ödenek
01	Personel Giderleri	0,00
02	SGK Devlet Primi Giderleri	0,00
03	Mal ve Hizmet Alım Giderleri	0,00
04	Faiz Giderleri	0,00
05	Cari Transferler	0,00
06	Sermaye Giderleri	5.000.000,00
07	Sermaye Transferleri	0,00
08	Borç verme	0,00
Toplam Bütçe Kaynak İhtiyacı		5.000.000,00
Bütçe Dışı Kaynak	Döner Sermaye	0,00
	Diğer Yurt İçi	0,00
	Yurt Dışı	0,00
Toplam Bütçe Dışı Kaynak İhtiyacı		0,00
Toplam Kaynak İhtiyacı		5.000.000,00

FAALİYET MALİYETLERİ TABLOSU

İdare Adı	38.88 - BARTIN ÜNİVERSİTESİ
Performans Hedefi	1 - Üniversitemizde eğitim - öğretim etkinliklerinin niteliğini arttırmak için eğitimcilerin eğitimi, eğitim amaçlı mekanlar ve araç-gereçlerin iyileştirilmesi ile eğitimcilerin eğitimine yönelik çalışmalar yapılacak ve akademik personel sayısı artırılarak eğitici başına düşen öğrenci sayısının azalması sağlanacaktır.
Faaliyet Adı	Akademik personel sayısının artırılması
Sorumlu Birim	Üst Yönetim
İşbirliği Yapılacak Birimler	Akademik Birimler, Personel Daire Başkanlığı Öğrenci İşleri Daire Başkanlığı,

Ekonomik Kod		Ödenek
01	Personel Giderleri	0,00
02	SGK Devlet Primi Giderleri	0,00
03	Mal ve Hizmet Alım Giderleri	55.000,00
04	Faiz Giderleri	0,00
05	Cari Transferler	0,00
06	Sermaye Giderleri	0,00
07	Sermaye Transferleri	0,00
08	Borç verme	0,00
Toplam Bütçe Kaynak İhtiyacı		55.000,00
Bütçe Dışı Kaynak	Döner Sermaye	0,00
	Diğer Yurt İçi	0,00
	Yurt Dışı	0,00
Toplam Bütçe Dışı Kaynak İhtiyacı		0,00
Toplam Kaynak İhtiyacı		55.000,00

PERFORMANS HEDEFİ TABLOSU-2

İdare Adı	38.88 - BARTIN ÜNİVERSİTESİ
Amaç	Öğrenci Merkezli Eğitimle Öğrenci Başarısını Arttırmak
Hedef	Eğitim-Öğretim programları iyileştirilecektir.
Performans Hedefi-2	Yan dal ve çift ana dal programlarına katılan öğrenci sayıları, beklentiler doğrultusunda güncellenen ders sayıları ve uzaktan eğitimle verilen ders sayıları arttırılarak eğitim programlarının iyileştirilmesi sağlanacaktır.

Performans Göstergeleri		Ölçü Birimi	2017	2018	2019
1	PG1.2.1. Yan dal programlarına katılan öğrenci sayısı	Sayı	0	30	80
2	PG1.2.2. Çift ana dal programına katılan öğrenci sayısı	Sayı	3	8	12
3	PG1.2.3. Çift ana dal programlarından mezun olan öğrenci sayısı	Sayı	5	5	8
4	PG1.2.4. Paydaş ve toplum beklentileri doğrultusunda güncellenen ders programı sayısı	Sayı	310	400	710
5	PG1.2.5. Uzaktan eğitimle verilen ders sayısı	Sayı	95	100	100

Faaliyetler		Kaynak İhtiyacı		
		Bütçe	Bütçe Dışı	Toplam
1	Yan dal ve çift anadal programlarının etkinliğinin artırılması	9.000	0	9.000
2	Paydaş ve toplum beklentileri doğrultusunda ders programlarının güncellenmesi	1.000	0	1.000
3	Uzaktan eğitimle verilen ders sayısının artırılması	3.000	0	3.000
Genel Toplam		13.000	0	13.000

FAALİYET MALİYETLERİ TABLOSU

İdare Adı	38.88 - BARTIN ÜNİVERSİTESİ
Performans Hedefi	2 - Yan dal ve çift ana dal programlarına katılan öğrenci sayıları, beklentiler doğrultusunda güncellenen ders sayıları ve uzaktan eğitimle verilen ders sayıları artırılarak eğitim programlarının iyileştirilmesi sağlanacaktır.
Faaliyet Adı	Yan dal ve çift anadal programlarının etkinliğinin artırılması
Sorumlu Birim	Öğrenci İşleri Daire Başkanlığı
İşbirliği Yapılacak Birimler	Üniversite Senatosu, Akademik Birimler

Ekonomik Kod		Ödenek
01	Personel Giderleri	0,00
02	SGK Devlet Primi Giderleri	0,00
03	Mal ve Hizmet Alım Giderleri	9.000,00
04	Faiz Giderleri	0,00
05	Cari Transferler	0,00
06	Sermaye Giderleri	0,00
07	Sermaye Transferleri	0,00
08	Borç verme	0,00
Toplam Bütçe Kaynak İhtiyacı		9.000,00
Bütçe Dışı Kaynak	Döner Sermaye	0,00
	Diğer Yurt İçi	0,00
	Yurt Dışı	0,00
Toplam Bütçe Dışı Kaynak İhtiyacı		0,00
Toplam Kaynak İhtiyacı		9.000,00

FAALİYET MALİYETLERİ TABLOSU

İdare Adı	38.88 - BARTIN ÜNİVERSİTESİ
Performans Hedefi	2 - Yan dal ve çift ana dal programlarına katılan öğrenci sayıları, beklentiler doğrultusunda güncellenen ders sayıları ve uzaktan eğitimle verilen ders sayıları artırılarak eğitim programlarının iyileştirilmesi sağlanacaktır.
Faaliyet Adı	Paydaş ve toplum beklentileri doğrultusunda ders programlarının güncellenmesi
Sorumlu Birim	Öğrenci İşleri Daire Başkanlığı
İşbirliği Yapılacak Birimler	Üniversite Senatosu, Akademik Birimler

Ekonomik Kod		Ödenek
01	Personel Giderleri	0,00
02	SGK Devlet Primi Giderleri	0,00
03	Mal ve Hizmet Alım Giderleri	1.000,00
04	Faiz Giderleri	0,00
05	Cari Transferler	0,00
06	Sermaye Giderleri	0,00
07	Sermaye Transferleri	0,00
08	Borç verme	0,00
Toplam Bütçe Kaynak İhtiyacı		1.000,00
Bütçe Dışı Kaynak	Döner Sermaye	0,00
	Diğer Yurt İçi	0,00
	Yurt Dışı	0,00
Toplam Bütçe Dışı Kaynak İhtiyacı		0,00
Toplam Kaynak İhtiyacı		1.000,00

FAALİYET MALİYETLERİ TABLOSU

İdare Adı	38.88 - BARTIN ÜNİVERSİTESİ
Performans Hedefi	2 - Yan dal ve çift ana dal programlarına katılan öğrenci sayıları, beklentiler doğrultusunda güncellenen ders sayıları ve uzaktan eğitimle verilen ders sayıları artırılarak eğitim programlarının iyileştirilmesi sağlanacaktır.
Faaliyet Adı	Uzaktan eğitimle verilen ders sayısının artırılması
Sorumlu Birim	Öğrenci İşleri Daire Başkanlığı
İşbirliği Yapılacak Birimler	Üniversite Senatosu, Akademik Birimler

Ekonomik Kod		Ödenek
01	Personel Giderleri	0,00
02	SGK Devlet Primi Giderleri	0,00
03	Mal ve Hizmet Alım Giderleri	3.000,00
04	Faiz Giderleri	0,00
05	Cari Transferler	0,00
06	Sermaye Giderleri	0,00
07	Sermaye Transferleri	0,00
08	Borç verme	0,00
Toplam Bütçe Kaynak İhtiyacı		3.000,00
Bütçe Dışı Kaynak	Döner Sermaye	0,00
	Diğer Yurt İçi	0,00
	Yurt Dışı	0,00
Toplam Bütçe Dışı Kaynak İhtiyacı		0,00
Toplam Kaynak İhtiyacı		3.000,00

PERFORMANS HEDEFİ TABLOSU-3

İdare Adı	38.88 - BARTIN ÜNİVERSİTESİ
Amaç	Öğrenci Merkezli Eğitimle Öğrenci Başarısını Arttırmak
Hedef	Üniversitemize gelen Lisans/Önlisans öğrencilerinin nitelikleri iyileştirilecektir.
Performans Hedefi-3	Üniversitemizin tanınırlığını ve görünürlüğünü arttırmaya yönelik çalışmalar yapılarak başarılı öğrencilerin üniversitemizi tercih etmesi ve ihtiyaç odaklı program anlayışı ile eğitim kalitesinin artması sağlanacaktır.

Performans Göstergeleri		Ölçü Birimi	2017	2018	2019
1	PG1.3.1. Öğrencilerin üniversiteye giriş taban puanları ortalamaları	Sayı	215,20	220	235
2	PG1.3.2. Üniversite giriş sınavlarında ilk yüz bine giren öğrenci sayısı	Sayı	313	600	700
3	PG1.3.3. Yerleşen öğrenci sayısının kontenjan sayısına oranı (%)	Oran	77	80	85
4	PG1.3.4. Önlisans öğrenci oranı (%)	Oran	26	26	26
5	PG1.3.5. Lisans öğrenci oranı (%)	Oran	64	64	64
Faaliyetler		Kaynak İhtiyacı			
		Bütçe	Bütçe Dışı	Toplam	
1	Üniversitemizin tanınırlığı ve görünürlüğünün artırılmasına yönelik çalışmalar yapılması	26.000	0	26.000	
Genel Toplam		26.000	0	26.000	

FAALİYET MALİYETLERİ TABLOSU

İdare Adı	38.88 - BARTIN ÜNİVERSİTESİ
Performans Hedefi	3 - Üniversitemizin tanınırlığını ve görünürliğini arttırmaya yönelik çalışmalar yapılarak başarılı öğrencilerin üniversitemizi tercih etmesi ve ihtiyaç odaklı program anlayışı ile eğitim kalitesinin artması sağlanacaktır.
Faaliyet Adı	Üniversitemizin tanınırlığı ve görünürliğünün artırılmasına yönelik çalışmalar yapılması
Sorumlu Birim	Üst Yönetim
İşbirliği Yapılacak Birimler	Akademik Birimler, Öğrenci İşleri Daire Başkanlığı, Sağlık Kültür ve Spor Daire Başkanlığı, Basın Yayın ve Halkla İlişkiler Koordinatörlüğü

Ekonomik Kod		Ödenek
01	Personel Giderleri	0,00
02	SGK Devlet Primi Giderleri	0,00
03	Mal ve Hizmet Alım Giderleri	26.000,00
04	Faiz Giderleri	0,00
05	Cari Transferler	0,00
06	Sermaye Giderleri	0,00
07	Sermaye Transferleri	0,00
08	Borç verme	0,00
Toplam Bütçe Kaynak İhtiyacı		26.000,00
Bütçe Dışı Kaynak	Döner Sermaye	0,00
	Diğer Yurt İçi	0,00
	Yurt Dışı	0,00
Toplam Bütçe Dışı Kaynak İhtiyacı		0,00
Toplam Kaynak İhtiyacı		26.000,00

PERFORMANS HEDEFİ TABLOSU-4

İdare Adı	38.88 - BARTIN ÜNİVERSİTESİ
Amaç	Öğrenci Merkezli Eğitimle Öğrenci Başarısını Arttırmak
Hedef	Öğrencilere yönelik rehberlik ve danışmanlık hizmetleri geliştirilecektir.
Performans Hedefi-4	Ön lisans, lisans ve lisansüstü düzeylerde danışman başına düşen öğrenci sayısının azaltılması ve akademik danışmanlık hizmetlerinin iyileştirilmesi sağlanarak öğrencilerin memnuniyet düzeyi arttırılacaktır.

Performans Göstergeleri		Ölçü Birimi	2017	2018	2019
1	PG1.4.1. Psikolojik danışmanlık hizmetinden yararlanan öğrenci sayısı	Sayı	224	400	504
2	PG1.4.2. Önlisans ve lisans düzeyinde danışman başına düşen öğrenci sayısı	Sayı	77,82	65	60
3	PG1.4.3. Lisansüstü düzeyde danışman başına düşen öğrenci sayısı	Sayı	9,08	8	7
4	PG1.4.4. Öğrencilerin idari personel hizmetlerinden memnuniyet düzeyi (%)	Yüzde	61,25	63	65
5	PG1.4.5. Öğrencilerin akademik danışmanlık hizmetlerinden memnuniyet düzeyi (%)	Yüzde	60,77	63	65

Faaliyetler		Kaynak İhtiyacı		
		Bütçe	Bütçe Dışı	Toplam
1	Psikolojik danışmanlık hizmetlerinin iyileştirilmesi	2.000	0	2.000
2	Akademik danışmanlık hizmetlerinin iyileştirilmesi	26.000	0	26.000
3	Öğrencilerin akademik danışmanlık ve idari personel hizmetleri memnuniyet düzeyinin arttırılması	2.000	0	2.000
Genel Toplam		30.000	0	30.000

FAALİYET MALİYETLERİ TABLOSU

İdare Adı	38.88 - BARTIN ÜNİVERSİTESİ
Performans Hedefi	4 - Ön lisans, lisans ve lisansüstü düzeylerde danışman başına düşen öğrenci sayısının azaltılması ve akademik danışmanlık hizmetlerinin iyileştirilmesi sağlanarak öğrencilerin memnuniyet düzeyi arttırılacaktır.
Faaliyet Adı	Psikolojik danışmanlık hizmetlerinin iyileştirilmesi
Sorumlu Birim	Öğrenci İşleri Daire Başkanlığı
İşbirliği Yapılacak Birimler	Üst Yönetim, Akademik Birimler, Sağlık Kültür ve Spor Daire Başkanlığı

Ekonomik Kod		Ödenek
01	Personel Giderleri	0,00
02	SGK Devlet Primi Giderleri	0,00
03	Mal ve Hizmet Alım Giderleri	2.000,00
04	Faiz Giderleri	0,00
05	Cari Transferler	0,00
06	Sermaye Giderleri	0,00
07	Sermaye Transferleri	0,00
08	Borç verme	0,00
Toplam Bütçe Kaynak İhtiyacı		2.000,00
Bütçe Dışı Kaynak	Döner Sermaye	0,00
	Diğer Yurt İçi	0,00
	Yurt Dışı	0,00
Toplam Bütçe Dışı Kaynak İhtiyacı		0,00
Toplam Kaynak İhtiyacı		2.000,00

FAALİYET MALİYETLERİ TABLOSU

İdare Adı	38.88 - BARTIN ÜNİVERSİTESİ
Performans Hedefi	4 - Ön lisans, lisans ve lisansüstü düzeylerde danışman başına düşen öğrenci sayısının azaltılması ve akademik danışmanlık hizmetlerinin iyileştirilmesi sağlanarak öğrencilerin memnuniyet düzeyi arttırılacaktır.
Faaliyet Adı	Akademik danışmanlık hizmetlerinin iyileştirilmesi
Sorumlu Birim	Öğrenci İşleri Daire Başkanlığı
İşbirliği Yapılacak Birimler	Üst Yönetim, Akademik Birimler

Ekonomik Kod		Ödenek
01	Personel Giderleri	0,00
02	SGK Devlet Primi Giderleri	0,00
03	Mal ve Hizmet Alım Giderleri	26.000,00
04	Faiz Giderleri	0,00
05	Cari Transferler	0,00
06	Sermaye Giderleri	0,00
07	Sermaye Transferleri	0,00
08	Borç verme	0,00
Toplam Bütçe Kaynak İhtiyacı		26.000,00
Bütçe Dışı Kaynak	Döner Sermaye	0,00
	Diğer Yurt İçi	0,00
	Yurt Dışı	0,00
Toplam Bütçe Dışı Kaynak İhtiyacı		0,00
Toplam Kaynak İhtiyacı		26.000,00

FAALİYET MALİYETLERİ TABLOSU

İdare Adı	38.88 - BARTIN ÜNİVERSİTESİ
Performans Hedefi	4 - Ön lisans, lisans ve lisansüstü düzeylerde danışman başına düşen öğrenci sayısının azaltılması ve akademik danışmanlık hizmetlerinin iyileştirilmesi sağlanarak öğrencilerin memnuniyet düzeyi arttırılacaktır.
Faaliyet Adı	Öğrencilerin akademik danışmanlık ve idari personel hizmetleri memnuniyet düzeyinin arttırılması
Sorumlu Birim	Öğrenci İşleri Daire Başkanlığı
İşbirliği Yapılacak Birimler	Üst Yönetim, Bilgi İşlem Daire Başkanlığı

Ekonomik Kod		Ödenek
01	Personel Giderleri	0,00
02	SGK Devlet Primi Giderleri	0,00
03	Mal ve Hizmet Alım Giderleri	2.000,00
04	Faiz Giderleri	0,00
05	Cari Transferler	0,00
06	Sermaye Giderleri	0,00
07	Sermaye Transferleri	0,00
08	Borç verme	0,00
Toplam Bütçe Kaynak İhtiyacı		2.000,00
Bütçe Dışı Kaynak	Döner Sermaye	0,00
	Diğer Yurt İçi	0,00
	Yurt Dışı	0,00
Toplam Bütçe Dışı Kaynak İhtiyacı		0,00
Toplam Kaynak İhtiyacı		2.000,00

PERFORMANS HEDEFİ TABLOSU-5

İdare Adı	38.88 - BARTIN ÜNİVERSİTESİ
Amaç	Öğrenci Merkezli Eğitimle Öğrenci Başarısını Arttırmak
Hedef	Engelli öğrencilerin fiziksel, eğitimsel ve sosyal alanlardaki erişilebilirliği arttırılacaktır.
Performans Hedefi-5	Engelli öğrencilerin fiziksel, eğitimsel ve sosyal alanlardaki erişilebilirlikleri ile memnuniyet düzeyleri arttırılacaktır.

Performans Göstergeleri		Ölçü Birimi	2017	2018	2019
1	PG1.5.1. Engellilerin yerleşke içerisindeki fiziksel erişilebilirlik düzeyi (%)	Yüzde	40	50	80
2	PG1.5.2. Engellilerin üniversite hizmetlerinden memnuniyet düzeyi (%)	Yüzde	70	75	80
3	PG1.5.3. Engellilerin üniversitede eğitime erişilebilirlik düzeyi (%)	Yüzde	65	65	65
4	PG1.5.4. Engellilerle ilgili her tür sosyal, kültürel, sportif ve eğitim faaliyeti sayısı	Sayı	2	8	10

Faaliyetler		Kaynak İhtiyacı		
		Bütçe	Bütçe Dışı	Toplam
1	Engellilerin üniversite içerisindeki erişilebilirliği ile ilgili çalışmalar yapılması	1.014.000	0	1.014.000
Genel Toplam		1.014.000	0	1.014.000

FAALİYET MALİYETLERİ TABLOSU

İdare Adı	38.88 - BARTIN ÜNİVERSİTESİ
Performans Hedefi	5 - Engelli öğrencilerin fiziksel, eğitimsel ve sosyal alanlardaki erişilebilirlikleri ile memnuniyet düzeyleri arttırılacaktır.
Faaliyet Adı	Engellilerin üniversite içerisindeki erişilebilirliği ile ilgili çalışmalar yapılması
Sorumlu Birim	Üst Yönetim
İşbirliği Yapılacak Birimler	Akademik Birimler, Genel Sekreterlik, Engelli Öğrenci Birimi Koordinatörlüğü, Bilgi İşlem Daire Başkanlığı, İdari ve Mali İşler Daire Başkanlığı, Öğrenci İşleri Daire Başkanlığı, Kütüphane ve Dokümantasyon Daire Başkanlığı, Yapı İşleri Daire Başkanlığı

Ekonomik Kod		Ödenek
01	Personel Giderleri	0,00
02	SGK Devlet Primi Giderleri	0,00
03	Mal ve Hizmet Alım Giderleri	14.000,00
04	Faiz Giderleri	0,00
05	Cari Transferler	0,00
06	Sermaye Giderleri	1.000.000,00
07	Sermaye Transferleri	0,00
08	Borç verme	0,00
Toplam Bütçe Kaynak İhtiyacı		1.014.000,00
Bütçe Dışı Kaynak	Döner Sermaye	0,00
	Diğer Yurt İçi	0,00
	Yurt Dışı	0,00
Toplam Bütçe Dışı Kaynak İhtiyacı		0,00
Toplam Kaynak İhtiyacı		1.014.000,00

PERFORMANS HEDEFİ TABLOSU-6

İdare Adı	38.88 - BARTIN ÜNİVERSİTESİ
Amaç	Bilimsel Araştırma ve Yayın Faaliyetlerini Nitelik ve Nicelik Yönünden Geliştirmek
Hedef	Araştırma altyapısı iyileştirilecektir.
Performans Hedefi-6	Araştırma altyapısını iyileştirmeye yönelik araştırma amaçlı mekanların ve araç-gereçlerin yeterliliği ile araştırma konusunda akademik personelin yeterlilikleri arttırılacaktır.

Performans Göstergeleri		Ölçü Birimi	2017	2018	2019
1	PG2.1.1. Araştırma amaçlı mekânların toplam büyüklüğü (m2)	Sayı	3.452	11.500	11.500
2	PG2.1.2. Araştırma amaçlı araç-gereçlerin yeterlilik düzeyi (%)	Yüzde	50	55	60
3	PG2.1.3. Öğretim elemanlarının araştırma yeterliliklerini arttırmaya yönelik yapılan faaliyet sayısı	Sayı	2	10	12
4	PG2.1.4. AR-GE çalışmalarında yer alan yardımcı akademik personel sayısı	Sayı	38	60	88
5	PG2.1.5. Proje ve Teknoloji Ofisi'nin etkinliğini arttırıcı faaliyetlere katılan akademik personelin sayısı	Sayı	60	210	240

Faaliyetler		Kaynak İhtiyacı		
		Bütçe	Bütçe Dışı	Toplam
1	Araştırma amaçlı mekanların arttırılması	6.000.000	0	6.000.000
2	Araştırma amaçlı araç-gereçlerin arttırılması	1.000.000	0	1.000.000
3	Öğretim elemanlarının araştırma yeterliliklerinin arttırılması	5.000	0	5.000
4	AR-GE çalışmalarında yer alan yardımcı akademik personel sayısının arttırılması	1.000	0	1.000
5	Proje Teknoloji Ofisinin etkinliğinin arttırılması	2.000	0	2.000
Genel Toplam		7.008.000	0	7.008.000

FAALİYET MALİYETLERİ TABLOSU

İdare Adı	38.88 - BARTIN ÜNİVERSİTESİ
Performans Hedefi	6 - Araştırma altyapısını iyileştirmeye yönelik araştırma amaçlı mekanların ve araç-gereçlerin yeterliliği ile araştırma konusunda akademik personelin yeterlilikleri arttırılacaktır.
Faaliyet Adı	Araştırma amaçlı mekanların arttırılması
Sorumlu Birim	Üst Yönetim
İşbirliği Yapılacak Birimler	Akademik Birimler, Proje ve Teknoloji Ofisi Genel Koordinatörlüğü, İdari ve Mali İşler Daire Başkanlığı, Yapı İşleri ve Teknik Daire Başkanlığı, Uygulama ve Araştırma Merkezleri, Strateji Geliştirme Daire Başkanlığı

Ekonomik Kod		Ödenek
01	Personel Giderleri	0,00
02	SGK Devlet Primi Giderleri	0,00
03	Mal ve Hizmet Alım Giderleri	0,00
04	Faiz Giderleri	0,00
05	Cari Transferler	0,00
06	Sermaye Giderleri	6.000.000,00
07	Sermaye Transferleri	0,00
08	Borç verme	0,00
Toplam Bütçe Kaynak İhtiyacı		6.000.000,00
Bütçe Dışı Kaynak	Döner Sermaye	0,00
	Diğer Yurt İçi	0,00
	Yurt Dışı	0,00
Toplam Bütçe Dışı Kaynak İhtiyacı		0,00
Toplam Kaynak İhtiyacı		6.000.000,00

FAALİYET MALİYETLERİ TABLOSU

İdare Adı	38.88 - BARTIN ÜNİVERSİTESİ
Performans Hedefi	6 - Araştırma altyapısını iyileştirmeye yönelik araştırma amaçlı mekanların ve araç-gereçlerin yeterliliği ile araştırma konusunda akademik personelin yeterlilikleri arttırılacaktır.
Faaliyet Adı	Araştırma amaçlı araç-gereçlerin arttırılması
Sorumlu Birim	Üst Yönetim
İşbirliği Yapılacak Birimler	Akademik Birimler, Proje ve Teknoloji Ofisi Genel Koor., İdari ve Mali İşler Daire Başkanlığı, Uygulama ve Araştırma Merkezleri, Strateji Geliştirme Daire Başkanlığı

Ekonomik Kod		Ödenek
01	Personel Giderleri	0,00
02	SGK Devlet Primi Giderleri	0,00
03	Mal ve Hizmet Alım Giderleri	0,00
04	Faiz Giderleri	0,00
05	Cari Transferler	0,00
06	Sermaye Giderleri	1.000.000,00
07	Sermaye Transferleri	0,00
08	Borç verme	0,00
Toplam Bütçe Kaynak İhtiyacı		1.000.000,00
Bütçe Dışı Kaynak	Döner Sermaye	0,00
	Diğer Yurt İçi	0,00
	Yurt Dışı	0,00
Toplam Bütçe Dışı Kaynak İhtiyacı		0,00
Toplam Kaynak İhtiyacı		1.000.000,00

FAALİYET MALİYETLERİ TABLOSU

İdare Adı	38.88 - BARTIN ÜNİVERSİTESİ
Performans Hedefi	6 - Araştırma altyapısını iyileştirmeye yönelik araştırma amaçlı mekanların ve araç-gereçlerin yeterliliği ile araştırma konusunda akademik personelin yeterlilikleri arttırılacaktır.
Faaliyet Adı	Öğretim elemanlarının araştırma yeterliliklerinin arttırılması
Sorumlu Birim	Üst Yönetim
İşbirliği Yapılacak Birimler	Akademik Birimler, Proje ve Teknoloji Ofisi Genel Koor., Uygulama ve Araştırma Merkezleri,

Ekonomik Kod		Ödenek
01	Personel Giderleri	0,00
02	SGK Devlet Primi Giderleri	0,00
03	Mal ve Hizmet Alım Giderleri	5.000,00
04	Faiz Giderleri	0,00
05	Cari Transferler	0,00
06	Sermaye Giderleri	0,00
07	Sermaye Transferleri	0,00
08	Borç verme	0,00
Toplam Bütçe Kaynak İhtiyacı		5.000,00
Bütçe Dışı Kaynak	Döner Sermaye	0,00
	Diğer Yurt İçi	0,00
	Yurt Dışı	0,00
Toplam Bütçe Dışı Kaynak İhtiyacı		0,00
Toplam Kaynak İhtiyacı		5.000,00

FAALİYET MALİYETLERİ TABLOSU

İdare Adı	38.88 - BARTIN ÜNİVERSİTESİ
Performans Hedefi	6 - Araştırma altyapısını iyileştirmeye yönelik araştırma amaçlı mekanların ve araç-gereçlerin yeterliliği ile araştırma konusunda akademik personelin yeterlilikleri arttırılacaktır.
Faaliyet Adı	AR-GE çalışmalarında yer alan yardımcı akademik personel sayısının arttırılması
Sorumlu Birim	Üst Yönetim
İşbirliği Yapılacak Birimler	Akademik Birimler, Proje ve Teknoloji Ofisi Genel Koor.,

Ekonomik Kod		Ödenek
01	Personel Giderleri	0,00
02	SGK Devlet Primi Giderleri	0,00
03	Mal ve Hizmet Alım Giderleri	1.000,00
04	Faiz Giderleri	0,00
05	Cari Transferler	0,00
06	Sermaye Giderleri	0,00
07	Sermaye Transferleri	0,00
08	Borç verme	0,00
Toplam Bütçe Kaynak İhtiyacı		1.000,00
Bütçe Dışı Kaynak	Döner Sermaye	0,00
	Diğer Yurt İçi	0,00
	Yurt Dışı	0,00
Toplam Bütçe Dışı Kaynak İhtiyacı		0,00
Toplam Kaynak İhtiyacı		1.000,00

FAALİYET MALİYETLERİ TABLOSU

İdare Adı	38.88 - BARTIN ÜNİVERSİTESİ
Performans Hedefi	6 - Araştırma altyapısını iyileştirmeye yönelik araştırma amaçlı mekanların ve araç-gereçlerin yeterliliği ile araştırma konusunda akademik personelin yeterlilikleri arttırılacaktır.
Faaliyet Adı	Proje Teknoloji Ofisinin etkinliğinin arttırılması
Sorumlu Birim	Üst Yönetim
İşbirliği Yapılacak Birimler	Akademik Birimler, Proje ve Teknoloji Ofisi Genel Koor., Uygulama ve Araştırma Merkezleri

Ekonomik Kod		Ödenek
01	Personel Giderleri	0,00
02	SGK Devlet Primi Giderleri	0,00
03	Mal ve Hizmet Alım Giderleri	2.000,00
04	Faiz Giderleri	0,00
05	Cari Transferler	0,00
06	Sermaye Giderleri	0,00
07	Sermaye Transferleri	0,00
08	Borç verme	0,00
Toplam Bütçe Kaynak İhtiyacı		2.000,00
Bütçe Dışı Kaynak	Döner Sermaye	0,00
	Diğer Yurt İçi	0,00
	Yurt Dışı	0,00
Toplam Bütçe Dışı Kaynak İhtiyacı		0,00
Toplam Kaynak İhtiyacı		2.000,00

PERFORMANS HEDEFİ TABLOSU-7

İdare Adı	38.88 - BARTIN ÜNİVERSİTESİ
Amaç	Bilimsel Araştırma ve Yayın Faaliyetlerini Nitelik ve Nicelik Yönünden Geliştirmek
Hedef	Üniversitemizde gerçekleştirilen bilimsel araştırma projelerinin sayısı arttırılacaktır.
Performans Hedefi-7	Üniversitemizin araştırma alt yapısı güçlendirilecek ve bilimsel araştırma projelerinin sayısı arttırılacaktır.

Performans Göstergeleri		Ölçü Birimi	2017	2018	2019
1	PG2.2.1. Kamu veya özel sektör finansmanlı araştırma projesi sayısı	Sayı	6	10	14
2	PG2.2.2. Ulusal ve uluslararası projelerde görev alan öğrenci sayısı	Sayı	92	120	150
3	PG2.2.3. Uluslararası ortaklı/destekli proje sayısı	Sayı	1	2	3
4	PG2.2.4. Tamamlanan bilimsel araştırma projesi sayısı	Sayı	63	100	138
5	PG2.2.5. Disiplinler arası AR-GE projesi sayısı	Sayı	31	50	71

Faaliyetler		Kaynak İhtiyacı		
		Bütçe	Bütçe Dışı	Toplam
1	Bilimsel Araştırma Projelerinin sayısının arttırılması	300.000	750.000	1.050.000
2	Ulusal ve uluslararası projelerde öğrencilerin görev almasının sağlanması	2.000	0	2.000
Genel Toplam		302.000	750.000	1.052.000

FAALİYET MALİYETLERİ TABLOSU

İdare Adı	38.88 - BARTIN ÜNİVERSİTESİ
Performans Hedefi	7 - Üniversitemizin araştırma alt yapısı güçlendirilecek ve bilimsel araştırma projelerinin sayısı arttırılacaktır.
Faaliyet Adı	Bilimsel Araştırma Projelerinin sayısının arttırılması
Sorumlu Birim	Proje Teknoloji Ofisi Genel Koordinatörlüğü,
İşbirliği Yapılacak Birimler	Üst Yönetim, Akademik Birimler, Genel Sekreterlik, Merkezi Araştırma Laboratuvarı Uygulama ve Araştırma Merkezi, Uzaktan Eğitim Uygulama ve Araştırma Merkezi

Ekonomik Kod		Ödenek
01	Personel Giderleri	0,00
02	SGK Devlet Primi Giderleri	0,00
03	Mal ve Hizmet Alım Giderleri	300.000,00
04	Faiz Giderleri	0,00
05	Cari Transferler	0,00
06	Sermaye Giderleri	0,00
07	Sermaye Transferleri	0,00
08	Borç verme	0,00
Toplam Bütçe Kaynak İhtiyacı		300.000,00
Bütçe Dışı Kaynak	Döner Sermaye	150.000,00
	Diğer Yurt İçi	300.000,00
	Yurt Dışı	300.000,00
Toplam Bütçe Dışı Kaynak İhtiyacı		750.000,00
Toplam Kaynak İhtiyacı		1.050.000,00

FAALİYET MALİYETLERİ TABLOSU

İdare Adı	38.88 - BARTIN ÜNİVERSİTESİ
Performans Hedefi	7 - Üniversitemizin araştırma alt yapısı güçlendirilecek ve bilimsel araştırma projelerinin sayısı arttırılacaktır.
Faaliyet Adı	Ulusal ve uluslararası projelerde öğrencilerin görev almasının sağlanması
Sorumlu Birim	Proje Teknoloji Ofisi Genel Koordinatörlüğü,
İşbirliği Yapılacak Birimler	Üst Yönetim, Akademik Birimler, Genel Sekreterlik, Merkezi Araştırma Laboratuvarı Uygulama ve Araştırma Merkezi, Uzaktan Eğitim Uygulama ve Araştırma Merkezi

Ekonomik Kod		Ödenek
01	Personel Giderleri	0,00
02	SGK Devlet Primi Giderleri	0,00
03	Mal ve Hizmet Alım Giderleri	2.000,00
04	Faiz Giderleri	0,00
05	Cari Transferler	0,00
06	Sermaye Giderleri	0,00
07	Sermaye Transferleri	0,00
08	Borç verme	0,00
Toplam Bütçe Kaynak İhtiyacı		2.000,00
Bütçe Dışı Kaynak	Döner Sermaye	0,00
	Diğer Yurt İçi	0,00
	Yurt Dışı	0,00
Toplam Bütçe Dışı Kaynak İhtiyacı		0,00
Toplam Kaynak İhtiyacı		2.000,00

PERFORMANS HEDEFİ TABLOSU-8

İdare Adı	38.88 - BARTIN ÜNİVERSİTESİ
Amaç	Bilimsel Araştırma ve Yayın Faaliyetlerini Nitelik ve Nicelik Yönünden Geliştirmek
Hedef	Üniversitemiz araştırmacılarının ulusal ve uluslararası bilimsel etkinliklere katılımı arttırılacaktır.
Performans Hedefi-8	Öğretim elemanlarının ulusal ve uluslararası bilimsel etkinliklere katılımı arttırılacaktır.

Performans Göstergeleri		Ölçü Birimi	2017	2018	2019
1	PG2.3.1. Uluslararası değişim programlarından yararlanan öğretim üyesi sayısı	Sayı	17	25	36
2	PG2.3.2. Öğretim elemanlarının aktif katılım sağladığı bilimsel etkinlik sayısı	Sayı	500	750	1.000
3	PG2.3.3. Araştırma amaçlı yurtdışına giden öğretim elemanı sayısı	Sayı	8	15	20

Faaliyetler		Kaynak İhtiyacı		
		Bütçe	Bütçe Dışı	Toplam
1	Öğretim üyelerinin uluslararası değişim programlarından faydalanması	0	59.000	59.000
2	Öğretim elemanlarının bilimsel etkinliklere katılım sağlaması	170.000	0	170.000
3	Öğretim elemanlarının araştırma amaçlı yurt dışına gönderilmesi	24.000	0	24.000
Genel Toplam		194.000	59.000	253.000

FAALİYET MALİYETLERİ TABLOSU

İdare Adı	38.88 - BARTIN ÜNİVERSİTESİ
Performans Hedefi	8 - Öğretim elemanlarının ulusal ve uluslararası bilimsel etkinliklere katılımını arttırılacaktır.
Faaliyet Adı	Öğretim üyelerinin uluslararası değişim programlarından faydalanması
Sorumlu Birim	Personel Daire Başkanlığı
İşbirliği Yapılacak Birimler	Üst Yönetim, Akademik Birimler, Erasmus Koordinatörlüğü, Uzaktan Eğitim Uygulama ve Araştırma Merkezi

Ekonomik Kod		Ödenek
01	Personel Giderleri	0,00
02	SGK Devlet Primi Giderleri	0,00
03	Mal ve Hizmet Alım Giderleri	0,00
04	Faiz Giderleri	0,00
05	Cari Transferler	0,00
06	Sermaye Giderleri	0,00
07	Sermaye Transferleri	0,00
08	Borç verme	0,00
Toplam Bütçe Kaynak İhtiyacı		0,00
Bütçe Dışı Kaynak	Döner Sermaye	0,00
	Diğer Yurt İçi	0,00
	Yurt Dışı	59.000,00
Toplam Bütçe Dışı Kaynak İhtiyacı		59.000,00
Toplam Kaynak İhtiyacı		59.000,00

FAALİYET MALİYETLERİ TABLOSU

İdare Adı	38.88 - BARTIN ÜNİVERSİTESİ
Performans Hedefi	8 - Öğretim elemanlarının ulusal ve uluslararası bilimsel etkinliklere katılımı arttırılacaktır.
Faaliyet Adı	Öğretim elemanlarının bilimsel etkinliklere katılım sağlaması
Sorumlu Birim	Personel Daire Başkanlığı
İşbirliği Yapılacak Birimler	Üst Yönetim, Akademik Birimler

Ekonomik Kod		Ödenek
01	Personel Giderleri	0,00
02	SGK Devlet Primi Giderleri	0,00
03	Mal ve Hizmet Alım Giderleri	170.000,00
04	Faiz Giderleri	0,00
05	Cari Transferler	0,00
06	Sermaye Giderleri	0,00
07	Sermaye Transferleri	0,00
08	Borç verme	0,00
Toplam Bütçe Kaynak İhtiyacı		170.000,00
Bütçe Dışı Kaynak	Döner Sermaye	0,00
	Diğer Yurt İçi	0,00
	Yurt Dışı	0,00
Toplam Bütçe Dışı Kaynak İhtiyacı		0,00
Toplam Kaynak İhtiyacı		170.000,00

FAALİYET MALİYETLERİ TABLOSU

İdare Adı	38.88 - BARTIN ÜNİVERSİTESİ
Performans Hedefi	8 - Öğretim elemanlarının ulusal ve uluslararası bilimsel etkinliklere katılımı arttırılacaktır.
Faaliyet Adı	Öğretim elemanlarının araştırma amaçlı yurt dışına gönderilmesi
Sorumlu Birim	Personel Daire Başkanlığı
İşbirliği Yapılacak Birimler	Üst Yönetim, Akademik Birimler

Ekonomik Kod		Ödenek
01	Personel Giderleri	0,00
02	SGK Devlet Primi Giderleri	0,00
03	Mal ve Hizmet Alım Giderleri	24.000,00
04	Faiz Giderleri	0,00
05	Cari Transferler	0,00
06	Sermaye Giderleri	0,00
07	Sermaye Transferleri	0,00
08	Borç verme	0,00
Toplam Bütçe Kaynak İhtiyacı		24.000,00
Bütçe Dışı Kaynak	Döner Sermaye	0,00
	Diğer Yurt İçi	0,00
	Yurt Dışı	0,00
Toplam Bütçe Dışı Kaynak İhtiyacı		0,00
Toplam Kaynak İhtiyacı		24.000,00

PERFORMANS HEDEFİ TABLOSU-9

İdare Adı	38.88 - BARTIN ÜNİVERSİTESİ
Amaç	Bilimsel Araştırma ve Yayın Faaliyetlerini Nitelik ve Nicelik Yönünden Geliştirmek
Hedef	Lisansüstü eğitim programlarının niteliği ve niceliği arttırılacaktır.
Performans Hedefi-9	Lisansüstü eğitim programlarının niteliği ve niceliğini arttırmaya yönelik çalışmalar yapılacaktır.

Performans Göstergeleri		Ölçü Birimi	2017	2018	2019
1	PG2.4.1. Lisansüstü öğrenci oranı (%)	Oran	10	10	10
2	PG2.4.2. Yüksek lisans programlarını tamamlayan öğrencilerin sayısı	Sayı	147	250	317
3	PG2.4.3. Doktora programlarını tamamlayan öğrencilerin sayısı	Sayı	4	8	12
4	PG2.4.4. Disiplinler arası lisansüstü program sayısı	Sayı	3	3	4
5	PG2.4.5. Lisansüstü öğrencilerin yaptığı yayın sayısı	Sayı	70	130	180

Faaliyetler		Kaynak İhtiyacı		
		Bütçe	Bütçe Dışı	Toplam
1	Lisansüstü öğrenci sayısının arttırılması	2.000	0	2.000
2	Lisansüstü eğitim programların mezun olan sayısının arttırılması	5.000	0	5.000
3	Disiplinlerarası lisansüstü program sayısının arttırılması	2.000	0	2.000
4	Lisansüstü öğrencilerin yaptığı yayın sayısının arttırılması	1.000	0	1.000
Genel Toplam		10.000	0	10.000

FAALİYET MALİYETLERİ TABLOSU

İdare Adı	38.88 - BARTIN ÜNİVERSİTESİ
Performans Hedefi	9 - Lisansüstü eğitim programlarının niteliği ve niceliğini arttırmaya yönelik çalışmalar yapılacaktır.
Faaliyet Adı	Lisansüstü öğrenci sayısının artırılması
Sorumlu Birim	Öğrenci İşleri Daire Başkanlığı
İşbirliği Yapılacak Birimler	Üst Yönetim, Akademik Birimler, Enstitüler

Ekonomik Kod		Ödenek
01	Personel Giderleri	0,00
02	SGK Devlet Primi Giderleri	0,00
03	Mal ve Hizmet Alım Giderleri	2.000,00
04	Faiz Giderleri	0,00
05	Cari Transferler	0,00
06	Sermaye Giderleri	0,00
07	Sermaye Transferleri	0,00
08	Borç verme	0,00
Toplam Bütçe Kaynak İhtiyacı		2.000,00
Bütçe Dışı Kaynak	Döner Sermaye	0,00
	Diğer Yurt İçi	0,00
	Yurt Dışı	0,00
Toplam Bütçe Dışı Kaynak İhtiyacı		0,00
Toplam Kaynak İhtiyacı		2.000,00

FAALİYET MALİYETLERİ TABLOSU

İdare Adı	38.88 - BARTIN ÜNİVERSİTESİ
Performans Hedefi	9 - Lisansüstü eğitim programlarının niteliği ve niceliğini arttırmaya yönelik çalışmalar yapılacaktır.
Faaliyet Adı	Lisansüstü eğitim programların mezun olan sayısının artırılması
Sorumlu Birim	Öğrenci İşleri Daire Başkanlığı
İşbirliği Yapılacak Birimler	Üst Yönetim, Akademik Birimler, Enstitüler

Ekonomik Kod		Ödenek
01	Personel Giderleri	0,00
02	SGK Devlet Primi Giderleri	0,00
03	Mal ve Hizmet Alım Giderleri	5.000,00
04	Faiz Giderleri	0,00
05	Cari Transferler	0,00
06	Sermaye Giderleri	0,00
07	Sermaye Transferleri	0,00
08	Borç verme	0,00
Toplam Bütçe Kaynak İhtiyacı		5.000,00
Bütçe Dışı Kaynak	Döner Sermaye	0,00
	Diğer Yurt İçi	0,00
	Yurt Dışı	0,00
Toplam Bütçe Dışı Kaynak İhtiyacı		0,00
Toplam Kaynak İhtiyacı		5.000,00

FAALİYET MALİYETLERİ TABLOSU

İdare Adı	38.88 - BARTIN ÜNİVERSİTESİ
Performans Hedefi	9 - Lisansüstü eğitim programlarının niteliği ve niceliğini arttırmaya yönelik çalışmalar yapılacaktır.
Faaliyet Adı	Disiplinlerarası lisansüstü program sayısının artırılması
Sorumlu Birim	Öğrenci İşleri Daire Başkanlığı
İşbirliği Yapılacak Birimler	Üst Yönetim, Akademik Birimler, Enstitüler

Ekonomik Kod		Ödenek
01	Personel Giderleri	0,00
02	SGK Devlet Primi Giderleri	0,00
03	Mal ve Hizmet Alım Giderleri	2.000,00
04	Faiz Giderleri	0,00
05	Cari Transferler	0,00
06	Sermaye Giderleri	0,00
07	Sermaye Transferleri	0,00
08	Borç verme	0,00
Toplam Bütçe Kaynak İhtiyacı		2.000,00
Bütçe Dışı Kaynak	Döner Sermaye	0,00
	Diğer Yurt İçi	0,00
	Yurt Dışı	0,00
Toplam Bütçe Dışı Kaynak İhtiyacı		0,00
Toplam Kaynak İhtiyacı		2.000,00

FAALİYET MALİYETLERİ TABLOSU

İdare Adı	38.88 - BARTIN ÜNİVERSİTESİ
Performans Hedefi	9 - Lisansüstü eğitim programlarının niteliği ve niceliğini arttırmaya yönelik çalışmalar yapılacaktır.
Faaliyet Adı	Lisansüstü öğrencilerin yaptığı yayın sayısının artırılması
Sorumlu Birim	Öğrenci İşleri Daire Başkanlığı
İşbirliği Yapılacak Birimler	Üst Yönetim, Akademik Birimler, Enstitüler

Ekonomik Kod		Ödenek
01	Personel Giderleri	0,00
02	SGK Devlet Primi Giderleri	0,00
03	Mal ve Hizmet Alım Giderleri	1.000,00
04	Faiz Giderleri	0,00
05	Cari Transferler	0,00
06	Sermaye Giderleri	0,00
07	Sermaye Transferleri	0,00
08	Borç verme	0,00
Toplam Bütçe Kaynak İhtiyacı		1.000,00
Bütçe Dışı Kaynak	Döner Sermaye	0,00
	Diğer Yurt İçi	0,00
	Yurt Dışı	0,00
Toplam Bütçe Dışı Kaynak İhtiyacı		0,00
Toplam Kaynak İhtiyacı		1.000,00

PERFORMANS HEDEFİ TABLOSU-10

İdare Adı	38.88 - BARTIN ÜNİVERSİTESİ
Amaç	Üniversite Genelinde Girişimci ve Yenilikçi Faaliyetleri Yaygınlaştırmak ve Kurumsallaştırmak
Hedef	Ulusal ve uluslararası düzeyde yayın sayısı ve niteliği arttırılacaktır.
Performans Hedefi-10	Üniversitemizin ulusal ve uluslararası düzeyde yayın sayısını arttırıcı çalışmalar yapılacaktır.

Performans Göstergeleri		Ölçü Birimi	2017	2018	2019
1	PG2.5.1. Toplam bilimsel yayın sayısı	Sayı	1.745	3.145	3.945
2	PG2.5.2. Öğretim üyesi başına düşen uluslararası bilimsel dergilerde (SCI, SCI-Expanded, SSCI, AHCI) yapılan yayın sayısı	Sayı	0,50	0,55	0,65
3	PG2.5.3. Öğretim üyesi başına düşen diğer uluslararası indeksli dergilerde yayınlanan yayın sayısı	Sayı	0,60	0,65	0,70
4	PG2.5.4. Öğretim üyesi başına düşen uluslararası bilimsel dergilerdeki (SCI, SCI-Expanded, SSCI, AHCI) atıf sayısı	Sayı	5,06	6	7
5	PG2.5.5. Öğretim üyesi başına düşen ulusal ve uluslararası dergi ve kitaplarda yer alan atıf sayısı	Sayı	9,59	10	12

Faaliyetler		Kaynak İhtiyacı		
		Bütçe	Bütçe Dışı	Toplam
1	Bilimsel yayın sayısının arttırılması	134.000	0	134.000
Genel Toplam		134.000	0	134.000

FAALİYET MALİYETLERİ TABLOSU

İdare Adı	38.88 - BARTIN ÜNİVERSİTESİ
Performans Hedefi	10 - Üniversitemizin ulusal ve uluslararası düzeyde yayın sayısını arttırıcı çalışmalar yapılacaktır.
Faaliyet Adı	Bilimsel yayın sayısının arttırılması
Sorumlu Birim	Kütüphane ve Dokümantasyon Daire Başkanlığı
İşbirliği Yapılacak Birimler	Üst Yönetim, Akademik Birimler, Proje ve Teknoloji Ofisi Genel Koordinatörlüğü, Uygulama ve Araştırma Merkezleri, Uzaktan Eğitim Uygulama ve Araştırma Merkezi

Ekonomik Kod		Ödenek
01	Personel Giderleri	0,00
02	SGK Devlet Primi Giderleri	0,00
03	Mal ve Hizmet Alım Giderleri	134.000,00
04	Faiz Giderleri	0,00
05	Cari Transferler	0,00
06	Sermaye Giderleri	0,00
07	Sermaye Transferleri	0,00
08	Borç verme	0,00
Toplam Bütçe Kaynak İhtiyacı		134.000,00
Bütçe Dışı Kaynak	Döner Sermaye	0,00
	Diğer Yurt İçi	0,00
	Yurt Dışı	0,00
Toplam Bütçe Dışı Kaynak İhtiyacı		0,00
Toplam Kaynak İhtiyacı		134.000,00

PERFORMANS HEDEFİ TABLOSU-11

İdare Adı	38.88 - BARTIN ÜNİVERSİTESİ
Amaç	Üniversite Genelinde Girişimci ve Yenilikçi Faaliyetleri Yaygınlaştırmak ve Kurumsallaştırmak
Hedef	Girişimcilikle ilgili eğitim-öğretim faaliyetleri geliştirilecektir.
Performans Hedefi-11	Girişimciliğe yönelik eğitim-öğretim faaliyetleri arttırılacak ve girişimcilik temalı faaliyetler ile yayın çalışmaları yapılacaktır.

Performans Göstergeleri		Ölçü Birimi	2017	2018	2019
1	PG3.1.1. Özel sektöre yönelik hazırlanan lisansüstü tez sayısı	Sayı	6	14	18
2	PG3.1.2. Yenilik ve girişimcilik temalı ders sayısı	Sayı	53	60	65
3	PG3.1.3. Girişimcilik konusunda faaliyet gösteren öğrenci sayısı	Sayı	1.295	1.995	2.795
4	PG3.1.4. Girişimcilik temalı faaliyet sayısı	Sayı	5	9	15

Faaliyetler		Kaynak İhtiyacı		
		Bütçe	Bütçe Dışı	Toplam
1	Özel sektöre yönelik hazırlanan lisansüstü tez sayısının arttırılması	1.000	0	1.000
2	Yenilik ve girişimcilik temalı ders sayılarının arttırılması	2.000	0	2.000
3	Girişimcilik konusunda faaliyet gösteren öğrenci sayısının arttırılması	6.000	0	6.000
4	Girişimcilik temalı faaliyet sayısının arttırılması	5.000	0	5.000
Genel Toplam		14.000	0	14.000

FAALİYET MALİYETLERİ TABLOSU

İdare Adı	38.88 - BARTIN ÜNİVERSİTESİ
Performans Hedefi	11 - Girişimciliğe yönelik eğitim-öğretim faaliyetleri arttırılacak ve girişimcilik temalı faaliyetler ile yayın çalışmaları yapılacaktır.
Faaliyet Adı	Özel sektöre yönelik hazırlanan lisansüstü tez sayısının arttırılması
Sorumlu Birim	Öğrenci İşleri Daire Başkanlığı
İşbirliği Yapılacak Birimler	Üst Yönetim, Akademik Birimler, Uygulama ve Araştırma Merkezleri, Proje ve Teknoloji Ofisi Genel Koordinatörlüğü,

Ekonomik Kod		Ödenek
01	Personel Giderleri	0,00
02	SGK Devlet Primi Giderleri	0,00
03	Mal ve Hizmet Alım Giderleri	1.000,00
04	Faiz Giderleri	0,00
05	Cari Transferler	0,00
06	Sermaye Giderleri	0,00
07	Sermaye Transferleri	0,00
08	Borç verme	0,00
Toplam Bütçe Kaynak İhtiyacı		1.000,00
Bütçe Dışı Kaynak	Döner Sermaye	0,00
	Diğer Yurt İçi	0,00
	Yurt Dışı	0,00
Toplam Bütçe Dışı Kaynak İhtiyacı		0,00
Toplam Kaynak İhtiyacı		1.000,00

FAALİYET MALİYETLERİ TABLOSU

İdare Adı	38.88 - BARTIN ÜNİVERSİTESİ
Performans Hedefi	11 - Girişimciliğe yönelik eğitim-öğretim faaliyetleri arttırılacak ve girişimcilik temalı faaliyetler ile yayın çalışmaları yapılacaktır.
Faaliyet Adı	Yenilik ve girişimcilik temalı ders sayılarının arttırılması
Sorumlu Birim	Öğrenci İşleri Daire Başkanlığı
İşbirliği Yapılacak Birimler	Üst Yönetim, Akademik Birimler, Strateji Geliştirme Daire Başkanlığı

Ekonomik Kod		Ödenek
01	Personel Giderleri	0,00
02	SGK Devlet Primi Giderleri	0,00
03	Mal ve Hizmet Alım Giderleri	2.000,00
04	Faiz Giderleri	0,00
05	Cari Transferler	0,00
06	Sermaye Giderleri	0,00
07	Sermaye Transferleri	0,00
08	Borç verme	0,00
Toplam Bütçe Kaynak İhtiyacı		2.000,00
Bütçe Dışı Kaynak	Döner Sermaye	0,00
	Diğer Yurt İçi	0,00
	Yurt Dışı	0,00
Toplam Bütçe Dışı Kaynak İhtiyacı		0,00
Toplam Kaynak İhtiyacı		2.000,00

FAALİYET MALİYETLERİ TABLOSU

İdare Adı	38.88 - BARTIN ÜNİVERSİTESİ
Performans Hedefi	11 - Girişimciliğe yönelik eğitim-öğretim faaliyetleri arttırılacak ve girişimcilik temalı faaliyetler ile yayın çalışmaları yapılacaktır.
Faaliyet Adı	Girişimcilik konusunda faaliyet gösteren öğrenci sayısının arttırılması
Sorumlu Birim	Öğrenci İşleri Daire Başkanlığı
İşbirliği Yapılacak Birimler	Üst Yönetim, Akademik Birimler, Strateji Geliştirme Daire Başkanlığı

Ekonomik Kod		Ödenek
01	Personel Giderleri	0,00
02	SGK Devlet Primi Giderleri	0,00
03	Mal ve Hizmet Alım Giderleri	6.000,00
04	Faiz Giderleri	0,00
05	Cari Transferler	0,00
06	Sermaye Giderleri	0,00
07	Sermaye Transferleri	0,00
08	Borç verme	0,00
Toplam Bütçe Kaynak İhtiyacı		6.000,00
Bütçe Dışı Kaynak	Döner Sermaye	0,00
	Diğer Yurt İçi	0,00
	Yurt Dışı	0,00
Toplam Bütçe Dışı Kaynak İhtiyacı		0,00
Toplam Kaynak İhtiyacı		6.000,00

FAALİYET MALİYETLERİ TABLOSU

İdare Adı	38.88 - BARTIN ÜNİVERSİTESİ
Performans Hedefi	11 - Girişimciliğe yönelik eğitim-öğretim faaliyetleri arttırılacak ve girişimcilik temalı faaliyetler ile yayın çalışmaları yapılacaktır.
Faaliyet Adı	Girişimcilik temalı faaliyet sayısının arttırılması
Sorumlu Birim	Öğrenci İşleri Daire Başkanlığı
İşbirliği Yapılacak Birimler	Üst Yönetim, Akademik Birimler, Uygulama ve Araştırma Merkezleri Strateji Geliştirme Daire Başkanlığı

Ekonomik Kod		Ödenek
01	Personel Giderleri	0,00
02	SGK Devlet Primi Giderleri	0,00
03	Mal ve Hizmet Alım Giderleri	5.000,00
04	Faiz Giderleri	0,00
05	Cari Transferler	0,00
06	Sermaye Giderleri	0,00
07	Sermaye Transferleri	0,00
08	Borç verme	0,00
Toplam Bütçe Kaynak İhtiyacı		5.000,00
Bütçe Dışı Kaynak	Döner Sermaye	0,00
	Diğer Yurt İçi	0,00
	Yurt Dışı	0,00
Toplam Bütçe Dışı Kaynak İhtiyacı		0,00
Toplam Kaynak İhtiyacı		5.000,00

PERFORMANS HEDEFİ TABLOSU-12

İdare Adı	38.88 - BARTIN ÜNİVERSİTESİ
Amaç	Üniversite Genelinde Girişimci ve Yenilikçi Faaliyetleri Yaygınlaştırmak ve Kurumsallaştırmak
Hedef	Girişimcilikle ilgili araştırma, uygulama ve proje sayısı arttırılacaktır.
Performans Hedefi-12	Girişimcilikle ilgili araştırma, uygulama ve proje sayıları ile danışmanlık hizmetlerini arttırmaya yönelik çalışmalar yapılacaktır.

Performans Göstergeleri		Ölçü Birimi	2017	2018	2019
1	PG.3.2.1. Girişimcilik yarışmalarına katılan proje sayısı	Sayı	0	3	7
2	PG3.2.2. Girişimcilik proje sayısı	Sayı	2	6	10
3	PG3.2.3. Girişimcilik konusunda verilen danışmanlık hizmeti sayısı	Sayı	8	19	28
4	PG3.2.4. Üretime veya uygulamaya dönüşen proje sayısı	Sayı	0	1	2

Faaliyetler		Kaynak İhtiyacı		
		Bütçe	Bütçe Dışı	Toplam
1	Girişimcilik ile ilgili proje sayılarının arttırılması	117.000	0	117.000
2	Girişimcilik konusunda danışmanlık hizmeti verilmesi	1.000	0	1.000
Genel Toplam		118.000	0	118.000

FAALİYET MALİYETLERİ TABLOSU

İdare Adı	38.88 - BARTIN ÜNİVERSİTESİ
Performans Hedefi	12 - Girişimcilikle ilgili araştırma, uygulama ve proje sayıları ile danışmanlık hizmetlerini arttırmaya yönelik çalışmalar yapılacaktır.
Faaliyet Adı	Girişimcilik ile ilgili proje sayılarının artırılması
Sorumlu Birim	Proje Teknoloji Ofisi Genel Koordinatörlüğü
İşbirliği Yapılacak Birimler	Üst Yönetim, Akademik Birimler, Strateji Geliştirme Daire Başkanlığı, Sağlık Kültür ve Spor Daire Başkanlığı

Ekonomik Kod		Ödenek
01	Personel Giderleri	0,00
02	SGK Devlet Primi Giderleri	0,00
03	Mal ve Hizmet Alım Giderleri	117.000,00
04	Faiz Giderleri	0,00
05	Cari Transferler	0,00
06	Sermaye Giderleri	0,00
07	Sermaye Transferleri	0,00
08	Borç verme	0,00
Toplam Bütçe Kaynak İhtiyacı		117.000,00
Bütçe Dışı Kaynak	Döner Sermaye	0,00
	Diğer Yurt İçi	0,00
	Yurt Dışı	0,00
Toplam Bütçe Dışı Kaynak İhtiyacı		0,00
Toplam Kaynak İhtiyacı		117.000,00

FAALİYET MALİYETLERİ TABLOSU

İdare Adı	38.88 - BARTIN ÜNİVERSİTESİ
Performans Hedefi	12 - Girişimcilikle ilgili araştırma, uygulama ve proje sayıları ile danışmanlık hizmetlerini arttırmaya yönelik çalışmalar yapılacaktır.
Faaliyet Adı	Girişimcilik konusunda danışmanlık hizmeti verilmesi
Sorumlu Birim	Proje Teknoloji Ofisi Genel Koordinatörlüğü
İşbirliği Yapılacak Birimler	Üst Yönetim, Akademik Birimler

Ekonomik Kod		Ödenek
01	Personel Giderleri	0,00
02	SGK Devlet Primi Giderleri	0,00
03	Mal ve Hizmet Alım Giderleri	1.000,00
04	Faiz Giderleri	0,00
05	Cari Transferler	0,00
06	Sermaye Giderleri	0,00
07	Sermaye Transferleri	0,00
08	Borç verme	0,00
Toplam Bütçe Kaynak İhtiyacı		1.000,00
Bütçe Dışı Kaynak	Döner Sermaye	0,00
	Diğer Yurt İçi	0,00
	Yurt Dışı	0,00
Toplam Bütçe Dışı Kaynak İhtiyacı		0,00
Toplam Kaynak İhtiyacı		1.000,00

PERFORMANS HEDEFİ TABLOSU-13

İdare Adı	38.88 - BARTIN ÜNİVERSİTESİ
Amaç	Üniversite Genelinde Girişimci ve Yenilikçi Faaliyetleri Yaygınlaştırmak ve Kurumsallaştırmak
Hedef	Üniversite kaynaklı patent, fikri ve sınai mülkiyet hakkı sahipliği girişimleri arttırılacaktır.
Performans Hedefi-13	Üniversite kaynaklı patent, fikri ve sınai mülkiyet hakkı sayısını arttırmaya yönelik çalışmalar yapılacaktır.

Performans Göstergeleri		Ölçü Birimi	2017	2018	2019
1	PG3.3.1. Patent başvuru sayısı	Sayı	2	4	6
2	PG3.3.2. Alınan patent sayısı	Sayı	1	2	3
3	PG.3.3.3. Ticarileşmiş patent sayısı	Sayı	0	0	1
4	PG.3.3.4. Üniversite içi ve dışı patente dönüşen proje sayısı	Sayı	0	0	1
5	PG.3.3.5. Öğretim elemanlarının fikri ve sınai mülkiyet hakkı sayısı	Sayı	0	0	1

Faaliyetler		Kaynak İhtiyacı		
		Bütçe	Bütçe Dışı	Toplam
1	Hazırlanan projelerle ilgili patent çalışmalarının yapılması	27.000	0	27.000
Genel Toplam		27.000	0	27.000

FAALİYET MALİYETLERİ TABLOSU

İdare Adı	38.88 - BARTIN ÜNİVERSİTESİ
Performans Hedefi	13 - Üniversite kaynaklı patent, fikri ve sınai mülkiyet hakkı sayısını arttırmaya yönelik çalışmalar yapılacaktır.
Faaliyet Adı	Hazırlanan projelerle ilgili patent çalışmalarının yapılması
Sorumlu Birim	Proje ve Teknoloji Ofisi Genel Koordinatörlüğü
İşbirliği Yapılacak Birimler	Üst Yönetim, Akademik Birimler, Uygulama ve Araştırma Merkezleri, Strateji Geliştirme Daire Başkanlığı

Ekonomik Kod		Ödenek
01	Personel Giderleri	0,00
02	SGK Devlet Primi Giderleri	0,00
03	Mal ve Hizmet Alım Giderleri	27.000,00
04	Faiz Giderleri	0,00
05	Cari Transferler	0,00
06	Sermaye Giderleri	0,00
07	Sermaye Transferleri	0,00
08	Borç verme	0,00
Toplam Bütçe Kaynak İhtiyacı		27.000,00
Bütçe Dışı Kaynak	Döner Sermaye	0,00
	Diğer Yurt İçi	0,00
	Yurt Dışı	0,00
Toplam Bütçe Dışı Kaynak İhtiyacı		0,00
Toplam Kaynak İhtiyacı		27.000,00

PERFORMANS HEDEFİ TABLOSU-14

İdare Adı	38.88 - BARTIN ÜNİVERSİTESİ
Amaç	Üniversite Genelinde Girişimci ve Yenilikçi Faaliyetleri Yaygınlaştırmak ve Kurumsallaştırmak
Hedef	Öğrencilerin kişisel ve sosyal gelişimini sağlayacak etkinlikler arttırılacaktır.
Performans Hedefi-14	Öğrencilerin kişisel ve sosyal gelişimini sağlayacak etkinlikler ile öğrenci kulüplerinin etkinliği arttırılacaktır.

Performans Göstergeleri		Ölçü Birimi	2017	2018	2019
1	PG3.4.1. Öğrencilerin kişisel ve sosyal gelişimine yönelik düzenlenen etkinlik sayısı	Sayı	22	36	62
2	PG3.4.2. Öğrenci kulüplerinin aktif üye sayısı	Sayı	1.554	2.554	3.354
3	PG3.4.3. Öğrenci kulüplerinin yıllık faaliyet sayısı	Sayı	33	53	78

Faaliyetler		Kaynak İhtiyacı		
		Bütçe	Bütçe Dışı	Toplam
1	Öğrencilerin kişisel ve sosyal gelişimini arttırmaya yönelik etkinlikler düzenlenmesi	20.000	0	20.000
2	Öğrenci kulüplerinin etkinliğinin arttırılması	11.000	0	11.000
Genel Toplam		31.000	0	31.000

FAALİYET MALİYETLERİ TABLOSU

İdare Adı	38.88 - BARTIN ÜNİVERSİTESİ
Performans Hedefi	14 - Öğrencilerin kişisel ve sosyal gelişimini sağlayacak etkinlikler ile öğrenci kulüplerinin etkinliği arttırılacaktır.
Faaliyet Adı	Öğrencilerin kişisel ve sosyal gelişimini arttırmaya yönelik etkinlikler düzenlenmesi
Sorumlu Birim	Sağlık Kültür ve Spor Daire Başkanlığı
İşbirliği Yapılacak Birimler	Üst Yönetim, Akademik Birimler, Öğrenci İşleri Daire Başkanlığı, Basın Yayın ve Halkla İlişkiler Koordinatörlüğü

Ekonomik Kod		Ödenek
01	Personel Giderleri	0,00
02	SGK Devlet Primi Giderleri	0,00
03	Mal ve Hizmet Alım Giderleri	20.000,00
04	Faiz Giderleri	0,00
05	Cari Transferler	0,00
06	Sermaye Giderleri	0,00
07	Sermaye Transferleri	0,00
08	Borç verme	0,00
Toplam Bütçe Kaynak İhtiyacı		20.000,00
Bütçe Dışı Kaynak	Döner Sermaye	0,00
	Diğer Yurt İçi	0,00
	Yurt Dışı	0,00
Toplam Bütçe Dışı Kaynak İhtiyacı		0,00
Toplam Kaynak İhtiyacı		20.000,00

FAALİYET MALİYETLERİ TABLOSU

İdare Adı	38.88 - BARTIN ÜNİVERSİTESİ
Performans Hedefi	14 - Öğrencilerin kişisel ve sosyal gelişimini sağlayacak etkinlikler ile öğrenci kulüplerinin etkinliği arttırılacaktır.
Faaliyet Adı	Öğrenci kulüplerinin etkinliğinin arttırılması
Sorumlu Birim	Sağlık Kültür ve Spor Daire Başkanlığı
İşbirliği Yapılacak Birimler	Üst Yönetim, Akademik Birimler, Öğrenci İşleri Daire Başkanlığı, Basın Yayın ve Halkla İlişkiler Koordinatörlüğü

Ekonomik Kod		Ödenek
01	Personel Giderleri	0,00
02	SGK Devlet Primi Giderleri	0,00
03	Mal ve Hizmet Alım Giderleri	11.000,00
04	Faiz Giderleri	0,00
05	Cari Transferler	0,00
06	Sermaye Giderleri	0,00
07	Sermaye Transferleri	0,00
08	Borç verme	0,00
Toplam Bütçe Kaynak İhtiyacı		11.000,00
Bütçe Dışı Kaynak	Döner Sermaye	0,00
	Diğer Yurt İçi	0,00
	Yurt Dışı	0,00
Toplam Bütçe Dışı Kaynak İhtiyacı		0,00
Toplam Kaynak İhtiyacı		11.000,00

PERFORMANS HEDEFİ TABLOSU-15

İdare Adı	38.88 - BARTIN ÜNİVERSİTESİ
Amaç	Bölgesel Kalkınmaya Yönelik Sosyal, Kültürel ve Bilimsel Faaliyetleri Arttırmak
Hedef	Üniversitenin ulusal ve uluslararası bilimsel faaliyetleri arttırılacaktır.
Performans Hedefi-15	Üniversitemizde ulusal ve uluslararası düzeyde yapılan bilimsel etkinlik sayısı arttırılacaktır.

Performans Göstergeleri		Ölçü Birimi	2017	2018	2019
1	PG.4.1.1. Düzenlenen ulusal bilimsel etkinlik sayısı	Sayı	50	80	115
2	PG4.1.2. Düzenlenen uluslararası bilimsel etkinlik sayısı	Sayı	1	1	2

Faaliyetler		Kaynak İhtiyacı		
		Bütçe	Bütçe Dışı	Toplam
1	Ulusal düzeyde bilimsel etkinlik düzenlenmesi	65.000	0	65.000
2	Uluslararası düzeyde bilimsel etkinlik düzenlenmesi	15.000	0	15.000
Genel Toplam		80.000	0	80.000

FAALİYET MALİYETLERİ TABLOSU

İdare Adı	38.88 - BARTIN ÜNİVERSİTESİ
Performans Hedefi	15 - Üniversitemizde ulusal ve uluslararası düzeyde yapılan bilimsel etkinlik sayısı arttırılacaktır.
Faaliyet Adı	Ulusal düzeyde bilimsel etkinlik düzenlenmesi
Sorumlu Birim	Üst Yönetim
İşbirliği Yapılacak Birimler	Akademik Birimler, Genel Sekreterlik, Sağlık Kültür ve Spor Daire Başkanlığı, Basın Yayın ve Halkla İlişkiler Koordinatörlüğü

Ekonomik Kod		Ödenek
01	Personel Giderleri	0,00
02	SGK Devlet Primi Giderleri	0,00
03	Mal ve Hizmet Alım Giderleri	65.000,00
04	Faiz Giderleri	0,00
05	Cari Transferler	0,00
06	Sermaye Giderleri	0,00
07	Sermaye Transferleri	0,00
08	Borç verme	0,00
Toplam Bütçe Kaynak İhtiyacı		65.000,00
Bütçe Dışı Kaynak	Döner Sermaye	0,00
	Diğer Yurt İçi	0,00
	Yurt Dışı	0,00
Toplam Bütçe Dışı Kaynak İhtiyacı		0,00
Toplam Kaynak İhtiyacı		65.000,00

FAALİYET MALİYETLERİ TABLOSU

İdare Adı	38.88 - BARTIN ÜNİVERSİTESİ
Performans Hedefi	15 - Üniversitemizde ulusal ve uluslararası düzeyde yapılan bilimsel etkinlik sayısı arttırılacaktır.
Faaliyet Adı	Uluslararası düzeyde bilimsel etkinlik düzenlenmesi
Sorumlu Birim	Üst Yönetim
İşbirliği Yapılacak Birimler	Akademik Birimler, Genel Sekreterlik, Sağlık Kültür ve Spor Daire Başkanlığı, Basın Yayın ve Halkla İlişkiler Koordinatörlüğü

Ekonomik Kod		Ödenek
01	Personel Giderleri	0,00
02	SGK Devlet Primi Giderleri	0,00
03	Mal ve Hizmet Alım Giderleri	15.000,00
04	Faiz Giderleri	0,00
05	Cari Transferler	0,00
06	Sermaye Giderleri	0,00
07	Sermaye Transferleri	0,00
08	Borç verme	0,00
Toplam Bütçe Kaynak İhtiyacı		15.000,00
Bütçe Dışı Kaynak	Döner Sermaye	0,00
	Diğer Yurt İçi	0,00
	Yurt Dışı	0,00
Toplam Bütçe Dışı Kaynak İhtiyacı		0,00
Toplam Kaynak İhtiyacı		15.000,00

PERFORMANS HEDEFİ TABLOSU-16

İdare Adı	38.88 - BARTIN ÜNİVERSİTESİ
Amaç	Bölgesel Kalkınmaya Yönelik Sosyal, Kültürel ve Bilimsel Faaliyetleri Arttırmak
Hedef	Sürekli eğitim programlarının sayısı ve niteliği arttırılacaktır.
Performans Hedefi-16	Sürekli eğitim programlarının sayısı ve niteliği ile bu programlardan faydalananların sayısı arttırılacaktır.

Performans Göstergeleri		Ölçü Birimi	2017	2018	2019
1	PG4.2.1. Meslek edinme ve geliştirmeye yönelik program sayısı	Sayı	5	8	12
2	PG4.2.2. Bölgenin gelişmesine yönelik açılan programlardan yararlananların sayısı	Sayı	942	1.442	1.992
3	PG4.2.3. Sürekli eğitim programlarından yararlananların memnuniyet düzeyi (%)	Yüzde	86	87	87
4	PG4.2.4. Bölgenin insan kaynaklarını geliştirmeye yönelik uygulanan eğitim protokolleri sayısı	Sayı	15	22	32

Faaliyetler		Kaynak İhtiyacı		
		Bütçe	Bütçe Dışı	Toplam
1	Sürekli eğitim programlarının sayısı ve niteliğinin arttırılması	4.000	0	4.000
2	Sürekli eğitim programlarından yararlanan sayısının arttırılması	11.000	0	11.000
3	Sürekli eğitim programlarına yönelik memnuniyet anketi yapılması	1.000	0	1.000
4	Bölgedeki kurumlarla insan kaynaklarını geliştirmeye yönelik protokollerin hazırlanması	2.000	0	2.000
Genel Toplam		18.000	0	18.000

FAALİYET MALİYETLERİ TABLOSU

İdare Adı	38.88 - BARTIN ÜNİVERSİTESİ
Performans Hedefi	16 - Sürekli eğitim programlarının sayısı ve niteliği ile bu programlardan faydalananların sayısı arttırılacaktır.
Faaliyet Adı	Sürekli eğitim programlarının sayısı ve niteliğinin arttırılması
Sorumlu Birim	Üst yönetim
İşbirliği Yapılacak Birimler	Akademik Birimler, Genel Sekreterlik, Sürekli Eğitim Uygulama ve Araştırma Merkezi

Ekonomik Kod		Ödenek
01	Personel Giderleri	0,00
02	SGK Devlet Primi Giderleri	0,00
03	Mal ve Hizmet Alım Giderleri	4.000,00
04	Faiz Giderleri	0,00
05	Cari Transferler	0,00
06	Sermaye Giderleri	0,00
07	Sermaye Transferleri	0,00
08	Borç verme	0,00
Toplam Bütçe Kaynak İhtiyacı		4.000,00
Bütçe Dışı Kaynak	Döner Sermaye	0,00
	Diğer Yurt İçi	0,00
	Yurt Dışı	0,00
Toplam Bütçe Dışı Kaynak İhtiyacı		0,00
Toplam Kaynak İhtiyacı		4.000,00

FAALİYET MALİYETLERİ TABLOSU

İdare Adı	38.88 - BARTIN ÜNİVERSİTESİ
Performans Hedefi	16 - Sürekli eğitim programlarının sayısı ve niteliği ile bu programlardan faydalananların sayısı arttırılacaktır.
Faaliyet Adı	Sürekli eğitim programlarından yararlanan sayısının arttırılması
Sorumlu Birim	Üst yönetim
İşbirliği Yapılacak Birimler	Akademik Birimler, Genel Sekreterlik, Sürekli Eğitim Uygulama ve Araştırma Merkezi

Ekonomik Kod		Ödenek
01	Personel Giderleri	0,00
02	SGK Devlet Primi Giderleri	0,00
03	Mal ve Hizmet Alım Giderleri	11.000,00
04	Faiz Giderleri	0,00
05	Cari Transferler	0,00
06	Sermaye Giderleri	0,00
07	Sermaye Transferleri	0,00
08	Borç verme	0,00
Toplam Bütçe Kaynak İhtiyacı		11.000,00
Bütçe Dışı Kaynak	Döner Sermaye	0,00
	Diğer Yurt İçi	0,00
	Yurt Dışı	0,00
Toplam Bütçe Dışı Kaynak İhtiyacı		0,00
Toplam Kaynak İhtiyacı		11.000,00

FAALİYET MALİYETLERİ TABLOSU

İdare Adı	38.88 - BARTIN ÜNİVERSİTESİ
Performans Hedefi	16 - Sürekli eğitim programlarının sayısı ve niteliği ile bu programlardan faydalananların sayısı arttırılacaktır.
Faaliyet Adı	Sürekli eğitim programlarına yönelik memnuniyet anketi yapılması
Sorumlu Birim	Üst yönetim
İşbirliği Yapılacak Birimler	Akademik Birimler, Genel Sekreterlik, Sürekli Eğitim Uygulama ve Araştırma Merkezi

Ekonomik Kod		Ödenek
01	Personel Giderleri	0,00
02	SGK Devlet Primi Giderleri	0,00
03	Mal ve Hizmet Alım Giderleri	1.000,00
04	Faiz Giderleri	0,00
05	Cari Transferler	0,00
06	Sermaye Giderleri	0,00
07	Sermaye Transferleri	0,00
08	Borç verme	0,00
Toplam Bütçe Kaynak İhtiyacı		1.000,00
Bütçe Dışı Kaynak	Döner Sermaye	0,00
	Diğer Yurt İçi	0,00
	Yurt Dışı	0,00
Toplam Bütçe Dışı Kaynak İhtiyacı		0,00
Toplam Kaynak İhtiyacı		1.000,00

FAALİYET MALİYETLERİ TABLOSU

İdare Adı	38.88 - BARTIN ÜNİVERSİTESİ
Performans Hedefi	16 - Sürekli eğitim programlarının sayısı ve niteliği ile bu programlardan faydalananların sayısı arttırılacaktır.
Faaliyet Adı	Bölgedeki kurumlarla insan kaynaklarını geliştirmeye yönelik protokollerin hazırlanması
Sorumlu Birim	Üst yönetim
İşbirliği Yapılacak Birimler	Akademik Birimler, Genel Sekreterlik

Ekonomik Kod		Ödenek
01	Personel Giderleri	0,00
02	SGK Devlet Primi Giderleri	0,00
03	Mal ve Hizmet Alım Giderleri	2.000,00
04	Faiz Giderleri	0,00
05	Cari Transferler	0,00
06	Sermaye Giderleri	0,00
07	Sermaye Transferleri	0,00
08	Borç verme	0,00
Toplam Bütçe Kaynak İhtiyacı		2.000,00
Bütçe Dışı Kaynak	Döner Sermaye	0,00
	Diğer Yurt İçi	0,00
	Yurt Dışı	0,00
Toplam Bütçe Dışı Kaynak İhtiyacı		0,00
Toplam Kaynak İhtiyacı		2.000,00

PERFORMANS HEDEFİ TABLOSU-17

İdare Adı	38.88 - BARTIN ÜNİVERSİTESİ
Amaç	Bölgesel Kalkınmaya Yönelik Sosyal, Kültürel ve Bilimsel Faaliyetleri Arttırmak
Hedef	Üniversitenin sosyal ve kültürel faaliyetleri arttırılacaktır.
Performans Hedefi-17	Üniversitemizde sosyal ve kültürel faaliyetler arttırılacak ve kütüphane hizmetleri iyileştirilecektir.

Performans Göstergeleri		Ölçü Birimi	2017	2018	2019
1	PG4.3.1. Topluma katkı amaçlı düzenlenen etkinlik sayısı	Sayı	13	20	35
2	PG4.3.2. Hizmet verilen toplum kesimlerinin memnuniyet düzeyi (%)	Yüzde	58,05	60	62
3	PG4.3.3. Üniversitenin kütüphanesinde bulunan basılı ve e-kitap sayısı	Sayı	84.377	96.000	108.000
4	PG4.3.4. Paydaşların kütüphane hizmetlerinden yararlanma sayısı	Sayı	165.695	320.695	365.695
5	PG4.3.5. Paydaşların kütüphane hizmetlerinden memnuniyet düzeyi (%)	Yüzde	66,30	67	70

Faaliyetler		Kaynak İhtiyacı		
		Bütçe	Bütçe Dışı	Toplam
1	Topluma katkı amaçlı etkinlikler düzenlenmesi	17.000	0	17.000
2	Kütüphane hizmetlerinin iyileştirilmesi	457.000	0	457.000
3	Hizmet verilen toplum kesiminin memnuniyet düzeyinin arttırılması	1.000	0	1.000
Genel Toplam		475.000	0	475.000

FAALİYET MALİYETLERİ TABLOSU

İdare Adı	38.88 - BARTIN ÜNİVERSİTESİ
Performans Hedefi	17 - Üniversitemizde sosyal ve kültürel faaliyetler arttırılacak ve kütüphane hizmetleri iyileştirilecektir.
Faaliyet Adı	Topluma katkı amaçlı etkinlikler düzenlenmesi
Sorumlu Birim	Üst yönetim
İşbirliği Yapılacak Birimler	Akademik Birimler, Genel Sekreterlik, Sağlık Kültür ve Spor Daire Başkanlığı, Basın Yayın Halkla İlişkiler Koordinatörlüğü

Ekonomik Kod		Ödenek
01	Personel Giderleri	0,00
02	SGK Devlet Primi Giderleri	0,00
03	Mal ve Hizmet Alım Giderleri	17.000,00
04	Faiz Giderleri	0,00
05	Cari Transferler	0,00
06	Sermaye Giderleri	0,00
07	Sermaye Transferleri	0,00
08	Borç verme	0,00
Toplam Bütçe Kaynak İhtiyacı		17.000,00
Bütçe Dışı Kaynak	Döner Sermaye	0,00
	Diğer Yurt İçi	0,00
	Yurt Dışı	0,00
Toplam Bütçe Dışı Kaynak İhtiyacı		0,00
Toplam Kaynak İhtiyacı		17.000,00

FAALİYET MALİYETLERİ TABLOSU

İdare Adı	38.88 - BARTIN ÜNİVERSİTESİ
Performans Hedefi	17 - Üniversitemizde sosyal ve kültürel faaliyetler arttırılacak ve kütüphane hizmetleri iyileştirilecektir.
Faaliyet Adı	Kütüphane hizmetlerinin iyileştirilmesi
Sorumlu Birim	Üst yönetim
İşbirliği Yapılacak Birimler	Akademik Birimler, Genel Sekreterlik, Kütüphane ve Dokümantasyon Daire Başkanlığı

Ekonomik Kod		Ödenek
01	Personel Giderleri	0,00
02	SGK Devlet Primi Giderleri	0,00
03	Mal ve Hizmet Alım Giderleri	7.000,00
04	Faiz Giderleri	0,00
05	Cari Transferler	0,00
06	Sermaye Giderleri	450.000,00
07	Sermaye Transferleri	0,00
08	Borç verme	0,00
Toplam Bütçe Kaynak İhtiyacı		457.000,00
Bütçe Dışı Kaynak	Döner Sermaye	0,00
	Diğer Yurt İçi	0,00
	Yurt Dışı	0,00
Toplam Bütçe Dışı Kaynak İhtiyacı		0,00
Toplam Kaynak İhtiyacı		457.000,00

FAALİYET MALİYETLERİ TABLOSU

İdare Adı	38.88 - BARTIN ÜNİVERSİTESİ
Performans Hedefi	17 - Üniversitemizde sosyal ve kültürel faaliyetler arttıracak ve kütüphane hizmetleri iyileştirilecektir.
Faaliyet Adı	Hizmet verilen toplum kesiminin memnuniyet düzeyinin artırılması
Sorumlu Birim	Üst yönetim
İşbirliği Yapılacak Birimler	Akademik Birimler, Genel Sekreterlik, Kütüphane ve Dokümantasyon Daire Başkanlığı, Sağlık Kültür ve Spor Daire Başkanlığı, Basın Yayın Halkla İlişkiler Koordinatörlüğü

Ekonomik Kod		Ödenek
01	Personel Giderleri	0,00
02	SGK Devlet Primi Giderleri	0,00
03	Mal ve Hizmet Alım Giderleri	1.000,00
04	Faiz Giderleri	0,00
05	Cari Transferler	0,00
06	Sermaye Giderleri	0,00
07	Sermaye Transferleri	0,00
08	Borç verme	0,00
Toplam Bütçe Kaynak İhtiyacı		1.000,00
Bütçe Dışı Kaynak	Döner Sermaye	0,00
	Diğer Yurt İçi	0,00
	Yurt Dışı	0,00
Toplam Bütçe Dışı Kaynak İhtiyacı		0,00
Toplam Kaynak İhtiyacı		1.000,00

PERFORMANS HEDEFİ TABLOSU-18

İdare Adı	38.88 - BARTIN ÜNİVERSİTESİ
Amaç	Bölgesel Kalkınmaya Yönelik Sosyal, Kültürel ve Bilimsel Faaliyetleri Arttırmak
Hedef	Bölgenin kalkınmasına ve gelişmesine yönelik faaliyetler arttırılacaktır.
Performans Hedefi-18	Bölgenin kalkınmasına ve gelişmesine yönelik yapılan projeler ile faaliyetler arttırılacaktır.

Performans Göstergeleri		Ölçü Birimi	2017	2018	2019
1	PG4.4.1. Bölgeye yönelik hazırlanan proje sayısı	Sayı	18	19	41
2	PG4.4.2. Bölgeye yönelik hazırlanan lisansüstü tez sayısı	Sayı	26	35	50
3	PG4.4.3. Sosyal sorumluluk projesi sayısı	Sayı	10	18	28
4	PG4.4.4. Çevre duyarlılığına ilişkin yapılan toplam faaliyet sayısı	Sayı	2	4	6
5	PG4.4.5. Bölgedeki kurumlarla yapılan ortak çalışma sayısı	Sayı	2	3	5

Faaliyetler		Kaynak İhtiyacı		
		Bütçe	Bütçe Dışı	Toplam
1	Bölgenin kalkınmasına ve gelişmesine yönelik projeler ve faaliyetler yapılması	23.000	46.000	69.000
2	Bölgedeki kurumlarla ortak çalışmalar yapılması	1.000	0	1.000
Genel Toplam		24.000	46.000	70.000

FAALİYET MALİYETLERİ TABLOSU

İdare Adı	38.88 - BARTIN ÜNİVERSİTESİ
Performans Hedefi	18 - Bölgenin kalkınmasına ve gelişmesine yönelik yapılan projeler ile faaliyetler arttırılacaktır.
Faaliyet Adı	Bölgenin kalkınmasına ve gelişmesine yönelik projeler ve faaliyetler yapılması
Sorumlu Birim	Üst Yönetim,
İşbirliği Yapılacak Birimler	Akademik Birimler, Genel Sekreterlik, Strateji Geliştirme Daire Başkanlığı, Proje Teknoloji Ofisi Genel Koordinatörlüğü

Ekonomik Kod		Ödenek
01	Personel Giderleri	0,00
02	SGK Devlet Primi Giderleri	0,00
03	Mal ve Hizmet Alım Giderleri	23.000,00
04	Faiz Giderleri	0,00
05	Cari Transferler	0,00
06	Sermaye Giderleri	0,00
07	Sermaye Transferleri	0,00
08	Borç verme	0,00
Toplam Bütçe Kaynak İhtiyacı		23.000,00
Bütçe Dışı Kaynak	Döner Sermaye	0,00
	Diğer Yurt İçi	46.000,00
	Yurt Dışı	0,00
Toplam Bütçe Dışı Kaynak İhtiyacı		46.000,00
Toplam Kaynak İhtiyacı		69.000,00

FAALİYET MALİYETLERİ TABLOSU

İdare Adı	38.88 - BARTIN ÜNİVERSİTESİ
Performans Hedefi	18 - Bölgenin kalkınmasına ve gelişmesine yönelik yapılan projeler ile faaliyetler arttırılacaktır.
Faaliyet Adı	Bölgedeki kurumlarla ortak çalışmalar yapılması
Sorumlu Birim	Üst Yönetim,
İşbirliği Yapılacak Birimler	Akademik Birimler, Genel Sekreterlik, Strateji Geliştirme Daire Başkanlığı, Proje Teknoloji Ofisi Genel Koordinatörlüğü

Ekonomik Kod		Ödenek
01	Personel Giderleri	0,00
02	SGK Devlet Primi Giderleri	0,00
03	Mal ve Hizmet Alım Giderleri	1.000,00
04	Faiz Giderleri	0,00
05	Cari Transferler	0,00
06	Sermaye Giderleri	0,00
07	Sermaye Transferleri	0,00
08	Borç verme	0,00
Toplam Bütçe Kaynak İhtiyacı		1.000,00
Bütçe Dışı Kaynak	Döner Sermaye	0,00
	Diğer Yurt İçi	0,00
	Yurt Dışı	0,00
Toplam Bütçe Dışı Kaynak İhtiyacı		0,00
Toplam Kaynak İhtiyacı		1.000,00

PERFORMANS HEDEFİ TABLOSU-19

İdare Adı	38.88 - BARTIN ÜNİVERSİTESİ
Amaç	Katılımcı Yönetim ve Organizasyon Yapısı ile Kurum Kültürünü Geliştirmek
Hedef	Üniversitemiz mezunları ile ilişkiler geliştirilecektir.
Performans Hedefi-19	Mezun iletişim sistemi iyileştirecek ve mezun öğrencilere yönelik faaliyetler düzenlenecektir.

Performans Göstergeleri		Ölçü Birimi	2017	2018	2019
1	PG5.1.1. Mezun bilgi sisteminde kayıtlı öğrenci sayısı	Sayı	153	2.500	5.000
2	PG5.1.2. Mezunlara yönelik yapılan faaliyet sayısı	Sayı	1	3	5

Faaliyetler		Kaynak İhtiyacı		
		Bütçe	Bütçe Dışı	Toplam
1	Mezun bilgi sistemine kayıtlı öğrenci sayısının artırılması	3.000	0	3.000
2	Mezunlara yönelik faaliyetler düzenlenmesi	8.000	0	8.000
Genel Toplam		11.000	0	11.000

FAALİYET MALİYETLERİ TABLOSU

İdare Adı	38.88 - BARTIN ÜNİVERSİTESİ
Performans Hedefi	19 - Mezun iletişim sistemi iyileştirecek ve mezun öğrencilere yönelik faaliyetler düzenlenecektir.
Faaliyet Adı	Mezun bilgi sistemine kayıtlı öğrenci sayısının artırılması
Sorumlu Birim	Öğrenci İşleri Daire Başkanlığı
İşbirliği Yapılacak Birimler	Üst Yönetim, Akademik Birimler, Kariyer Planlama Uygulama ve Araştırma Merkezi, Bilgi İşlem Daire Başkanlığı, Basın Yayın ve Halkla İlişkiler Koordinatörlüğü

Ekonomik Kod		Ödenek
01	Personel Giderleri	0,00
02	SGK Devlet Primi Giderleri	0,00
03	Mal ve Hizmet Alım Giderleri	3.000,00
04	Faiz Giderleri	0,00
05	Cari Transferler	0,00
06	Sermaye Giderleri	0,00
07	Sermaye Transferleri	0,00
08	Borç verme	0,00
Toplam Bütçe Kaynak İhtiyacı		3.000,00
Bütçe Dışı Kaynak	Döner Sermaye	0,00
	Diğer Yurt İçi	0,00
	Yurt Dışı	0,00
Toplam Bütçe Dışı Kaynak İhtiyacı		0,00
Toplam Kaynak İhtiyacı		3.000,00

FAALİYET MALİYETLERİ TABLOSU

İdare Adı	38.88 - BARTIN ÜNİVERSİTESİ
Performans Hedefi	19 - Mezun iletişim sistemi iyileştirecek ve mezun öğrencilere yönelik faaliyetler düzenlenecektir.
Faaliyet Adı	Mezunlara yönelik faaliyetler düzenlenmesi
Sorumlu Birim	Öğrenci İşleri Daire Başkanlığı
İşbirliği Yapılacak Birimler	Üst Yönetim, Akademik Birimler, Kariyer Planlama Uygulama ve Araştırma Merkezi, Bilgi İşlem Daire Başkanlığı, Basın Yayın ve Halkla İlişkiler Koordinatörlüğü

Ekonomik Kod		Ödenek
01	Personel Giderleri	0,00
02	SGK Devlet Primi Giderleri	0,00
03	Mal ve Hizmet Alım Giderleri	8.000,00
04	Faiz Giderleri	0,00
05	Cari Transferler	0,00
06	Sermaye Giderleri	0,00
07	Sermaye Transferleri	0,00
08	Borç verme	0,00
Toplam Bütçe Kaynak İhtiyacı		8.000,00
Bütçe Dışı Kaynak	Döner Sermaye	0,00
	Diğer Yurt İçi	0,00
	Yurt Dışı	0,00
Toplam Bütçe Dışı Kaynak İhtiyacı		0,00
Toplam Kaynak İhtiyacı		8.000,00

PERFORMANS HEDEFİ TABLOSU-20

İdare Adı	38.88 - BARTIN ÜNİVERSİTESİ
Amaç	Katılımcı Yönetim ve Organizasyon Yapısı ile Kurum Kültürünü Geliştirmek
Hedef	İç paydaşların kurumsal aidiyet düzeyi arttırılacaktır.
Performans Hedefi-20	Üniversite personeli ve öğrencilerin üniversite imkanları ile ilgili memnuniyetleri arttırılacaktır.

Performans Göstergeleri		Ölçü Birimi	2017	2018	2019
1	PG5.2.1. Akademik ve idari personel başına düşen ofis alanı (m2)	Metrekare	6	6	7
2	PG5.2.2. Sağlık hizmetlerinden yararlananların sayısı	Sayı	4.423	9.023	14.023
3	PG5.2.3. Üniversitenin sosyal ve spor tesislerinden yararlananların sayısı	Sayı	790.000	1.100.000	1.650.000
4	PG5.2.4. İç paydaş memnuniyet düzeyi (%)	Yüzde	59,71	62	65
5	PG5.2.5. İdari personelin mesleki gelişimine yönelik yapılan faaliyet sayısı	Sayı	6	9	14

Faaliyetler		Kaynak İhtiyacı		
		Bütçe	Bütçe Dışı	Toplam
1	Akademik ve idari personel başına düşen ofis miktarını artırma	10.000.000	0	10.000.000
2	Üniversitenin sağlık, sosyal ve spor imkanlarından yararlanan sayısının arttırılması	22.000	0	22.000
3	İdari personele yönelik hizmet içi eğitimlerin düzenlenmesi	3.000	0	3.000
Genel Toplam		10.025.000	0	10.025.000

FAALİYET MALİYETLERİ TABLOSU

İdare Adı	38.88 - BARTIN ÜNİVERSİTESİ
Performans Hedefi	20 - Üniversite personeli ve öğrencilerin üniversite imkanları ile ilgili memnuniyetleri arttırılacaktır.
Faaliyet Adı	Akademik ve idari personel başına düşen ofis miktarını artırma
Sorumlu Birim	Üst yönetim
İşbirliği Yapılacak Birimler	Genel Sekreterlik, Strateji Geliştirme Daire Başkanlığı, Yapı İşleri Daire Başkanlığı

Ekonomik Kod		Ödenek
01	Personel Giderleri	0,00
02	SGK Devlet Primi Giderleri	0,00
03	Mal ve Hizmet Alım Giderleri	0,00
04	Faiz Giderleri	0,00
05	Cari Transferler	0,00
06	Sermaye Giderleri	10.000.000,00
07	Sermaye Transferleri	0,00
08	Borç verme	0,00
Toplam Bütçe Kaynak İhtiyacı		10.000.000,00
Bütçe Dışı Kaynak	Döner Sermaye	0,00
	Diğer Yurt İçi	0,00
	Yurt Dışı	0,00
Toplam Bütçe Dışı Kaynak İhtiyacı		0,00
Toplam Kaynak İhtiyacı		10.000.000,00

FAALİYET MALİYETLERİ TABLOSU

İdare Adı	38.88 - BARTIN ÜNİVERSİTESİ
Performans Hedefi	20 - Üniversite personeli ve öğrencilerin üniversite imkanları ile ilgili memnuniyetleri arttırılacaktır.
Faaliyet Adı	Üniversitenin sağlık, sosyal ve spor imkanlarından yararlanan sayısının arttırılması
Sorumlu Birim	Üst yönetim
İşbirliği Yapılacak Birimler	Genel Sekreterlik, Bilgi İşlem Daire Başkanlığı, Sağlık Kültür ve Spor Daire Başkanlığı, Strateji Geliştirme Daire Başkanlığı, Personel Daire Başkanlığı

Ekonomik Kod		Ödenek
01	Personel Giderleri	0,00
02	SGK Devlet Primi Giderleri	0,00
03	Mal ve Hizmet Alım Giderleri	22.000,00
04	Faiz Giderleri	0,00
05	Cari Transferler	0,00
06	Sermaye Giderleri	0,00
07	Sermaye Transferleri	0,00
08	Borç verme	0,00
Toplam Bütçe Kaynak İhtiyacı		22.000,00
Bütçe Dışı Kaynak	Döner Sermaye	0,00
	Diğer Yurt İçi	0,00
	Yurt Dışı	0,00
Toplam Bütçe Dışı Kaynak İhtiyacı		0,00
Toplam Kaynak İhtiyacı		22.000,00

FAALİYET MALİYETLERİ TABLOSU

İdare Adı	38.88 - BARTIN ÜNİVERSİTESİ
Performans Hedefi	20 - Üniversite personeli ve öğrencilerin üniversite imkanları ile ilgili memnuniyetleri arttırılacaktır.
Faaliyet Adı	İdari personele yönelik hizmet içi eğitimlerin düzenlenmesi
Sorumlu Birim	Üst yönetim
İşbirliği Yapılacak Birimler	Genel Sekreterlik, Personel Daire Başkanlığı

Ekonomik Kod		Ödenek
01	Personel Giderleri	0,00
02	SGK Devlet Primi Giderleri	0,00
03	Mal ve Hizmet Alım Giderleri	3.000,00
04	Faiz Giderleri	0,00
05	Cari Transferler	0,00
06	Sermaye Giderleri	0,00
07	Sermaye Transferleri	0,00
08	Borç verme	0,00
Toplam Bütçe Kaynak İhtiyacı		3.000,00
Bütçe Dışı Kaynak	Döner Sermaye	0,00
	Diğer Yurt İçi	0,00
	Yurt Dışı	0,00
Toplam Bütçe Dışı Kaynak İhtiyacı		0,00
Toplam Kaynak İhtiyacı		3.000,00

PERFORMANS HEDEFİ TABLOSU-21

İdare Adı	38.88 - BARTIN ÜNİVERSİTESİ
Amaç	Katılımcı Yönetim ve Organizasyon Yapısı ile Kurum Kültürünü Geliştirmek
Hedef	Paydaşların karar alma süreçlerine etkin katılımı sağlanacaktır.
Performans Hedefi-21	İç ve dış paydaşların karar alma süreçlerine etkin katılımı sağlanacak ve görüşleri alınacaktır.

Performans Göstergeleri		Ölçü Birimi	2017	2018	2019
1	PG5.3.1. Birimlerde yapılan toplantılara katılan akademik personel sayısı	Sayı	81	631	1.200
2	PG5.3.2. Birimlerde yapılan toplantılara katılan idari personel sayısı	Sayı	64	308	562
3	PG5.3.3. Birimlerde yapılan toplantılara katılan öğrenci sayısı	Sayı	1.083	1.100	1.300
4	PG5.3.4. Üniversitenin karar alma süreçlerine katılan dış paydaş sayısı	Sayı	1	41	101
5	PG5.3.5. Katılımcı uygulama örnekleri sayısı	Sayı	5	10	17

Faaliyetler		Kaynak İhtiyacı		
		Bütçe	Bütçe Dışı	Toplam
1	İç paydaşların birimlerde yapılan toplantılara katılımının sağlanması	3.000	0	3.000
2	Dış paydaşların karar alma süreçlerine katılımının sağlanması	2.000	0	2.000
3	Katılımcı uygulama örneklerinin sayısının artırılması	2.000	0	2.000
Genel Toplam		7.000	0	7.000

FAALİYET MALİYETLERİ TABLOSU

İdare Adı	38.88 - BARTIN ÜNİVERSİTESİ
Performans Hedefi	21 - İç ve dış paydaşların karar alma süreçlerine etkin katılımı sağlanacak ve görüşleri alınacaktır.
Faaliyet Adı	İç paydaşların birimlerde yapılan toplantılara katılımının sağlanması
Sorumlu Birim	Üst Yönetim
İşbirliği Yapılacak Birimler	Akademik ve İdari Birimler

Ekonomik Kod		Ödenek
01	Personel Giderleri	0,00
02	SGK Devlet Primi Giderleri	0,00
03	Mal ve Hizmet Alım Giderleri	3.000,00
04	Faiz Giderleri	0,00
05	Cari Transferler	0,00
06	Sermaye Giderleri	0,00
07	Sermaye Transferleri	0,00
08	Borç verme	0,00
Toplam Bütçe Kaynak İhtiyacı		3.000,00
Bütçe Dışı Kaynak	Döner Sermaye	0,00
	Diğer Yurt İçi	0,00
	Yurt Dışı	0,00
Toplam Bütçe Dışı Kaynak İhtiyacı		0,00
Toplam Kaynak İhtiyacı		3.000,00

FAALİYET MALİYETLERİ TABLOSU

İdare Adı	38.88 - BARTIN ÜNİVERSİTESİ
Performans Hedefi	21 - İç ve dış paydaşların karar alma süreçlerine etkin katılımı sağlanacak ve görüşleri alınacaktır.
Faaliyet Adı	Dış paydaşların karar alma süreçlerine katılımının sağlanması
Sorumlu Birim	Üst Yönetim
İşbirliği Yapılacak Birimler	Akademik ve İdari Birimler

Ekonomik Kod		Ödenek
01	Personel Giderleri	0,00
02	SGK Devlet Primi Giderleri	0,00
03	Mal ve Hizmet Alım Giderleri	2.000,00
04	Faiz Giderleri	0,00
05	Cari Transferler	0,00
06	Sermaye Giderleri	0,00
07	Sermaye Transferleri	0,00
08	Borç verme	0,00
Toplam Bütçe Kaynak İhtiyacı		2.000,00
Bütçe Dışı Kaynak	Döner Sermaye	0,00
	Diğer Yurt İçi	0,00
	Yurt Dışı	0,00
Toplam Bütçe Dışı Kaynak İhtiyacı		0,00
Toplam Kaynak İhtiyacı		2.000,00

FAALİYET MALİYETLERİ TABLOSU

İdare Adı	38.88 - BARTIN ÜNİVERSİTESİ
Performans Hedefi	21 - İç ve dış paydaşların karar alma süreçlerine etkin katılımı sağlanacak ve görüşleri alınacaktır.
Faaliyet Adı	Katılımcı uygulama örneklerinin sayısının artırılması
Sorumlu Birim	Üst Yönetim
İşbirliği Yapılacak Birimler	Akademik ve İdari Birimler

Ekonomik Kod		Ödenek
01	Personel Giderleri	0,00
02	SGK Devlet Primi Giderleri	0,00
03	Mal ve Hizmet Alım Giderleri	2.000,00
04	Faiz Giderleri	0,00
05	Cari Transferler	0,00
06	Sermaye Giderleri	0,00
07	Sermaye Transferleri	0,00
08	Borç verme	0,00
Toplam Bütçe Kaynak İhtiyacı		2.000,00
Bütçe Dışı Kaynak	Döner Sermaye	0,00
	Diğer Yurt İçi	0,00
	Yurt Dışı	0,00
Toplam Bütçe Dışı Kaynak İhtiyacı		0,00
Toplam Kaynak İhtiyacı		2.000,00

PERFORMANS HEDEFİ TABLOSU-22

İdare Adı	38.88 - BARTIN ÜNİVERSİTESİ
Amaç	Katılımcı Yönetim ve Organizasyon Yapısı ile Kurum Kültürünü Geliştirmek
Hedef	Paydaşların karar alma süreçlerine etkin katılımı sağlanacaktır.
Performans Hedefi-22	Üniversitenin ulusal ve uluslararası düzeyde tanınırlığını arttırıcı çalışmalar yapılacaktır.

Performans Göstergeleri		Ölçü Birimi	2017	2018	2019
1	PG5.4.1. Tanıtıcı etkinlik, broşür, katalog vs. sayısı	Sayı	35	95	165
2	PG5.4.2. Yazılı, görsel ve sosyal medyada üniversite ile ilgili yer alan haber sayısı	Sayı	2.151	4.351	6.601
3	PG5.4.3. Üniversite web sayfalarının takip edilme sayısı	Sayı	4.050.000	8.250.000	12.650.000
4	PG5.4.4. Uluslararası akademik sıralamalarda üniversitenin yeri	Sayı	2.471	2.400	2.370
5	PG5.4.5. Yabancı uyruklu öğrenci sayısının toplam öğrenci sayısına oranı (%)	Oran	1,56	2,00	2,20

Faaliyetler		Kaynak İhtiyacı		
		Bütçe	Bütçe Dışı	Toplam
1	Tanıtıcı etkinlik, broşür, katalog vs. basılması	35.000	0	35.000
2	Üniversite web sayfasının daha etkin kullanılması	3.000	0	3.000
3	Üniversite ile ilgili yazılı, görsel ve sosyal medyada yer alan haber sayısının artırılması	8.000	0	8.000
4	Bilimsel yayın sayısının artırılması	7.000	0	7.000
5	Yabancı öğrenci sayısının artırılması	5.000	0	5.000
Genel Toplam		58.000	0	58.000

FAALİYET MALİYETLERİ TABLOSU

İdare Adı	38.88 - BARTIN ÜNİVERSİTESİ
Performans Hedefi	22 - Üniversitenin ulusal ve uluslararası düzeyde tanınırlığını arttırıcı çalışmalar yapılacaktır.
Faaliyet Adı	Tanıtıcı etkinlik, broşür, katalog vs. basılması
Sorumlu Birim	Üst yönetim
İşbirliği Yapılacak Birimler	Genel Sekreterlik, Sağlık Kültür ve Spor Daire Başkanlığı, Basın Yayın ve Halkla İlişkiler Koordinatörlüğü

Ekonomik Kod		Ödenek
01	Personel Giderleri	0,00
02	SGK Devlet Primi Giderleri	0,00
03	Mal ve Hizmet Alım Giderleri	35.000,00
04	Faiz Giderleri	0,00
05	Cari Transferler	0,00
06	Sermaye Giderleri	0,00
07	Sermaye Transferleri	0,00
08	Borç verme	0,00
Toplam Bütçe Kaynak İhtiyacı		35.000,00
Bütçe Dışı Kaynak	Döner Sermaye	0,00
	Diğer Yurt İçi	0,00
	Yurt Dışı	0,00
Toplam Bütçe Dışı Kaynak İhtiyacı		0,00
Toplam Kaynak İhtiyacı		35.000,00

FAALİYET MALİYETLERİ TABLOSU

İdare Adı	38.88 - BARTIN ÜNİVERSİTESİ
Performans Hedefi	22 - Üniversitenin ulusal ve uluslararası düzeyde tanınırlığını artırıcı çalışmalar yapılacaktır.
Faaliyet Adı	Üniversite web sayfasının daha etkin kullanılması
Sorumlu Birim	Üst yönetim
İşbirliği Yapılacak Birimler	Akademik Birimler, Genel Sekreterlik, Bilgi İşlem Daire Başkanlığı, Basın Yayın ve Halkla İlişkiler Koordinatörlüğü

Ekonomik Kod		Ödenek
01	Personel Giderleri	0,00
02	SGK Devlet Primi Giderleri	0,00
03	Mal ve Hizmet Alım Giderleri	3.000,00
04	Faiz Giderleri	0,00
05	Cari Transferler	0,00
06	Sermaye Giderleri	0,00
07	Sermaye Transferleri	0,00
08	Borç verme	0,00
Toplam Bütçe Kaynak İhtiyacı		3.000,00
Bütçe Dışı Kaynak	Döner Sermaye	0,00
	Diğer Yurt İçi	0,00
	Yurt Dışı	0,00
Toplam Bütçe Dışı Kaynak İhtiyacı		0,00
Toplam Kaynak İhtiyacı		3.000,00

FAALİYET MALİYETLERİ TABLOSU

İdare Adı	38.88 - BARTIN ÜNİVERSİTESİ
Performans Hedefi	22 - Üniversitenin ulusal ve uluslararası düzeyde tanınırlığını artırıcı çalışmalar yapılacaktır.
Faaliyet Adı	Üniversite ile ilgili yazılı, görsel ve sosyal medyada yer alan haber sayısının artırılması
Sorumlu Birim	Üst yönetim
İşbirliği Yapılacak Birimler	Akademik Birimler, Genel Sekreterlik, Bilgi İşlem Daire Başkanlığı, Sağlık Kültür ve Spor Daire Başkanlığı, Basın Yayın ve Halkla İlişkiler Koordinatörlüğü

Ekonomik Kod		Ödenek
01	Personel Giderleri	0,00
02	SGK Devlet Primi Giderleri	0,00
03	Mal ve Hizmet Alım Giderleri	8.000,00
04	Faiz Giderleri	0,00
05	Cari Transferler	0,00
06	Sermaye Giderleri	0,00
07	Sermaye Transferleri	0,00
08	Borç verme	0,00
Toplam Bütçe Kaynak İhtiyacı		8.000,00
Bütçe Dışı Kaynak	Döner Sermaye	0,00
	Diğer Yurt İçi	0,00
	Yurt Dışı	0,00
Toplam Bütçe Dışı Kaynak İhtiyacı		0,00
Toplam Kaynak İhtiyacı		8.000,00

FAALİYET MALİYETLERİ TABLOSU

İdare Adı	38.88 - BARTIN ÜNİVERSİTESİ
Performans Hedefi	22 - Üniversitenin ulusal ve uluslararası düzeyde tanınırlığını artırıcı çalışmalar yapılacaktır.
Faaliyet Adı	Bilimsel yayın sayısının artırılması
Sorumlu Birim	Üst yönetim
İşbirliği Yapılacak Birimler	Akademik Birimler, Genel Sekreterlik

Ekonomik Kod		Ödenek
01	Personel Giderleri	0,00
02	SGK Devlet Primi Giderleri	0,00
03	Mal ve Hizmet Alım Giderleri	7.000,00
04	Faiz Giderleri	0,00
05	Cari Transferler	0,00
06	Sermaye Giderleri	0,00
07	Sermaye Transferleri	0,00
08	Borç verme	0,00
Toplam Bütçe Kaynak İhtiyacı		7.000,00
Bütçe Dışı Kaynak	Döner Sermaye	0,00
	Diğer Yurt İçi	0,00
	Yurt Dışı	0,00
Toplam Bütçe Dışı Kaynak İhtiyacı		0,00
Toplam Kaynak İhtiyacı		7.000,00

FAALİYET MALİYETLERİ TABLOSU

İdare Adı	38.88 - BARTIN ÜNİVERSİTESİ
Performans Hedefi	22 - Üniversitenin ulusal ve uluslararası düzeyde tanınırlığını artırıcı çalışmalar yapılacaktır.
Faaliyet Adı	Yabancı öğrenci sayısının artırılması
Sorumlu Birim	Üst yönetim
İşbirliği Yapılacak Birimler	Akademik Birimler, Genel Sekreterlik, Sağlık Kültür ve Spor Daire Başkanlığı, Öğrenci İşleri Daire Başkanlığı, Basın Yayın ve Halkla İlişkiler Koordinatörlüğü Dış İlişkiler Koordinatörlüğü

Ekonomik Kod		Ödenek
01	Personel Giderleri	0,00
02	SGK Devlet Primi Giderleri	0,00
03	Mal ve Hizmet Alım Giderleri	5.000,00
04	Faiz Giderleri	0,00
05	Cari Transferler	0,00
06	Sermaye Giderleri	0,00
07	Sermaye Transferleri	0,00
08	Borç verme	0,00
Toplam Bütçe Kaynak İhtiyacı		5.000,00
Bütçe Dışı Kaynak	Döner Sermaye	0,00
	Diğer Yurt İçi	0,00
	Yurt Dışı	0,00
Toplam Bütçe Dışı Kaynak İhtiyacı		0,00
Toplam Kaynak İhtiyacı		5.000,00

PERFORMANS HEDEFİ TABLOSU-23

İdare Adı	38.88 - BARTIN ÜNİVERSİTESİ
Amaç	Katılımcı Yönetim ve Organizasyon Yapısı ile Kurum Kültürünü Geliştirmek
Hedef	Kurum içinde kalite kültürü yaygınlaştırılacaktır.
Performans Hedefi-23	Üniversitemizin kalite kültürünü arttırıcı akreditasyon ve eğitim çalışmaları yapılacak, iş süreçleri belirlenecektir.

Performans Göstergeleri		Ölçü Birimi	2017	2018	2019
1	PG5.5.1. Akredite olan program sayısı	Sayı	0	0	2
2	PG5.5.2. Kalite kültürüne yönelik yapılan eğitim faaliyetleri sayısı	Sayı	4	8	15
3	PG5.5.3. Belirlenmiş iş süreçleri sayısı	Sayı	97	110	125
4	PG5.5.4. Uluslararası değişim programlarından gelen öğrenci sayısı	Sayı	0	0	3

Faaliyetler		Kaynak İhtiyacı		
		Bütçe	Bütçe Dışı	Toplam
1	Akredite olan program sayısının arttırılması	70.000	0	70.000
2	Kalite kültürüne yönelik eğitim faaliyetlerinin düzenlenmesi	5.000	0	5.000
3	İş süreçlerinin belirlenmesi	1.000	0	1.000
4	Uluslararası değişim programlarından gelen öğrenci sayısının arttırılması	11.000	0	11.000
Genel Toplam		87.000	0	87.000

FAALİYET MALİYETLERİ TABLOSU

İdare Adı	38.88 - BARTIN ÜNİVERSİTESİ
Performans Hedefi	23 - Üniversitemizin kalite kültürünü artırıcı akreditasyon ve eğitim çalışmaları yapılacak, iş süreçleri belirlenecektir.
Faaliyet Adı	Akredite olan program sayısının artırılması
Sorumlu Birim	Üst Yönetim
İşbirliği Yapılacak Birimler	Akademik ve İdari Birimler

Ekonomik Kod		Ödenek
01	Personel Giderleri	0,00
02	SGK Devlet Primi Giderleri	0,00
03	Mal ve Hizmet Alım Giderleri	70.000,00
04	Faiz Giderleri	0,00
05	Cari Transferler	0,00
06	Sermaye Giderleri	0,00
07	Sermaye Transferleri	0,00
08	Borç verme	0,00
Toplam Bütçe Kaynak İhtiyacı		70.000,00
Bütçe Dışı Kaynak	Döner Sermaye	0,00
	Diğer Yurt İçi	0,00
	Yurt Dışı	0,00
Toplam Bütçe Dışı Kaynak İhtiyacı		0,00
Toplam Kaynak İhtiyacı		70.000,00

FAALİYET MALİYETLERİ TABLOSU

İdare Adı	38.88 - BARTIN ÜNİVERSİTESİ
Performans Hedefi	23 - Üniversitemizin kalite kültürünü artırıcı akreditasyon ve eğitim çalışmaları yapılacak, iş süreçleri belirlenecektir.
Faaliyet Adı	Kalite kültürüne yönelik eğitim faaliyetlerinin düzenlenmesi
Sorumlu Birim	Üst Yönetim
İşbirliği Yapılacak Birimler	Akademik ve İdari Birimler

Ekonomik Kod		Ödenek
01	Personel Giderleri	0,00
02	SGK Devlet Primi Giderleri	0,00
03	Mal ve Hizmet Alım Giderleri	5.000,00
04	Faiz Giderleri	0,00
05	Cari Transferler	0,00
06	Sermaye Giderleri	0,00
07	Sermaye Transferleri	0,00
08	Borç verme	0,00
Toplam Bütçe Kaynak İhtiyacı		5.000,00
Bütçe Dışı Kaynak	Döner Sermaye	0,00
	Diğer Yurt İçi	0,00
	Yurt Dışı	0,00
Toplam Bütçe Dışı Kaynak İhtiyacı		0,00
Toplam Kaynak İhtiyacı		5.000,00

FAALİYET MALİYETLERİ TABLOSU

İdare Adı	38.88 - BARTIN ÜNİVERSİTESİ
Performans Hedefi	23 - Üniversitemizin kalite kültürünü artırıcı akreditasyon ve eğitim çalışmaları yapılacak, iş süreçleri belirlenecektir.
Faaliyet Adı	İş süreçlerinin belirlenmesi
Sorumlu Birim	Üst Yönetim
İşbirliği Yapılacak Birimler	Akademik ve İdari Birimler

Ekonomik Kod		Ödenek
01	Personel Giderleri	0,00
02	SGK Devlet Primi Giderleri	0,00
03	Mal ve Hizmet Alım Giderleri	1.000,00
04	Faiz Giderleri	0,00
05	Cari Transferler	0,00
06	Sermaye Giderleri	0,00
07	Sermaye Transferleri	0,00
08	Borç verme	0,00
Toplam Bütçe Kaynak İhtiyacı		1.000,00
Bütçe Dışı Kaynak	Döner Sermaye	0,00
	Diğer Yurt İçi	0,00
	Yurt Dışı	0,00
Toplam Bütçe Dışı Kaynak İhtiyacı		0,00
Toplam Kaynak İhtiyacı		1.000,00

FAALİYET MALİYETLERİ TABLOSU

İdare Adı	38.88 - BARTIN ÜNİVERSİTESİ
Performans Hedefi	23 - Üniversitemizin kalite kültürünü artırıcı akreditasyon ve eğitim çalışmaları yapılacak, iş süreçleri belirlenecektir.
Faaliyet Adı	Uluslararası değişim programlarından gelen öğrenci sayısının artırılması
Sorumlu Birim	Üst Yönetim
İşbirliği Yapılacak Birimler	Akademik Birimler, Dış İlişkiler Koordinatörlüğü

Ekonomik Kod		Ödenek
01	Personel Giderleri	0,00
02	SGK Devlet Primi Giderleri	0,00
03	Mal ve Hizmet Alım Giderleri	11.000,00
04	Faiz Giderleri	0,00
05	Cari Transferler	0,00
06	Sermaye Giderleri	0,00
07	Sermaye Transferleri	0,00
08	Borç verme	0,00
Toplam Bütçe Kaynak İhtiyacı		11.000,00
Bütçe Dışı Kaynak	Döner Sermaye	0,00
	Diğer Yurt İçi	0,00
	Yurt Dışı	0,00
Toplam Bütçe Dışı Kaynak İhtiyacı		0,00
Toplam Kaynak İhtiyacı		11.000,00

D- İdarenin Toplam Kaynak İhtiyacı Tablosu

1- İdare Performans Tablosu

İdare Adı	38.88 - BARTIN ÜNİVERSİTESİ
-----------	-----------------------------

PERFORMANS HEDEFİ	FAALİYET	Açıklama	2019					
			Bütçe İçi		Bütçe Dışı		Toplam	
			(TL)	PAY(%)	(TL)	PAY(%)	(TL)	PAY(%)
1		Üniversitemizde eğitim - öğretim etkinliklerinin niteliğini arttırmak için eğitimcilerin eğitimi, eğitim amaçlı mekanların ve araç-gereçlerin artırılması çalışmaları yapılacak ve akademik personel sayısı artırılarak eğitici başına düşen öğrenci sayısının azalması sağlanacaktır.	15.062.000,00	11,61	0,00	0,00	15.062.000,00	11,53
	1	Eğiticilere yönelik eğitim faaliyetlerinin düzenlenmesi	7.000,00	0,01	0,00	0,00	7.000,00	0,01
	2	Eğitim amaçlı mekanların artırılması	10.000.000,00	7,71	0,00	0,00	10.000.000,00	7,66
	3	Eğitim amaçlı araç-gereçlerin artırılması	5.000.000,00	3,85	0,00	0,00	5.000.000,00	3,83
	4	Akademik personel sayısının artırılması	55.000,00	0,04	0,00	0,00	55.000,00	0,04
2		Yan dal ve çift ana dal programlarına katılan öğrenci sayıları, beklentiler doğrultusunda güncellenen ders sayıları ve uzaktan eğitimle verilen ders sayıları artırılarak eğitim programlarının iyileşmesi sağlanacaktır.	13.000,00	0,01	0,00	0,00	13.000,00	0,01
	5	Yan dal ve çift anadal programlarının etkinliğinin artırılması	9.000,00	0,01	0,00	0,00	9.000,00	0,01
	6	Paydaş ve toplum beklentileri doğrultusunda ders programlarının güncellenmesi	1.000,00	0,00	0,00	0,00	1.000,00	0,00
	7	Uzaktan eğitimle verilen ders sayısının artırılması	3.000,00	0,00	0,00	0,00	3.000,00	0,00

3	Üniversitemizin tanınırlığını ve görünürliğini arttırmaya yönelik çalışmalar yapılarak başarılı öğrencilerin üniversitemizi tercih etmesi ve ihtiyaç odaklı program anlayışı ile eğitim kalitesinin artması sağlanacaktır.	26.000,00	0,02	0,00	0,00	26.000,00	0,02
8	Üniversitemizin tanınırlığı ve görünürliğünün arttırılmasına yönelik çalışmalar yapılması	26.000,00	0,02	0,00	0,00	26.000,00	0,02
4	Ön lisans, lisans ve lisansüstü düzeylerde danışman başına düşen öğrenci sayısının azaltılması ve akademik danışmanlık hizmetlerinin iyileştirilmesi sağlanacaktır.	30.000,00	0,02	0,00	0,00	30.000,00	0,02
9	Psikolojik danışmanlık hizmetlerinin iyileştirilmesi	2.000,00	0,00	0,00	0,00	2.000,00	0,00
10	Akademik danışmanlık hizmetlerinin iyileştirilmesi	26.000,00	0,02	0,00	0,00	26.000,00	0,02
11	Öğrencilerin idari personel hizmetleri memnuniyet düzeyinin arttırılması	2.000,00	0,00	0,00	0,00	2.000,00	0,00
5	Engelli öğrencilerin fiziksel, eğitimsel ve sosyal alanlardaki erişilebilirlikleri ile memnuniyet düzeyleri arttırılacaktır.	1.014.000,00	0,78	0,00	0,00	1.014.000,00	0,78
12	Engellilerin yerleşke içerisindeki fiziksel erişilebilirliği ile ilgili çalışmalar yapılması	1.014.000,00	0,78	0,00	0,00	1.014.000,00	0,78
6	Araştırma altyapısını iyileştirmeye yönelik araştırma amaçlı mekanların ve araç-gereçlerin yeterliliği ile araştırma konusunda akademik personelin yeterlilikleri arttırılacaktır.	7.008.000,00	5,40	0,00	0,00	7.008.000,00	5,37
13	Araştırma amaçlı mekanların arttırılması	6.000.000,00	4,63	0,00	0,00	6.000.000,00	4,59
14	Araştırma amaçlı araç-gereçlerin arttırılması	1.000.000,00	0,77	0,00	0,00	1.000.000,00	0,77
15	Öğretim elemanlarının araştırma yeterliliklerinin arttırılması	5.000,00	0,00	0,00	0,00	5.000,00	0,00
16	AR-GE çalışmalarında yer alan yardımcı akademik personel sayısının arttırılması	1.000,00	0,00	0,00	0,00	1.000,00	0,00
17	Proje Teknoloji Ofisinin etkinliğinin arttırılması	2.000,00	0,00	0,00	0,00	2.000,00	0,00
7	Üniversitemizin araştırma alt yapısı güçlendirilecek ve bilimsel araştırma projelerinin sayısı arttırılacaktır.	302.000,00	0,23	750.000,00	87,72	1.052.000,00	0,81
18	Bilimsel Araştırma Projelerinin sayısının arttırılması	300.000,00	0,23	750.000,00	87,72	1.050.000,00	0,80
19	Ulusal ve uluslararası projelerde öğrencilerin görev almasının sağlanması	2.000,00	0,00	0,00	0,00	2.000,00	0,00
8	Öğretim elemanlarının ulusal ve uluslararası bilimsel etkinliklere katılımı arttırılacaktır.	194.000,00	0,15	59.000,00	6,90	253.000,00	0,19
20	Öğretim üyelerinin uluslararası değişim programlarından faydalanması	0,00	0,00	59.000,00	6,90	59.000,00	0,05
21	Öğretim elemanlarının bilimsel etkinliklere katılım sağlaması	170.000,00	0,13	0,00	0,00	170.000,00	0,13
22	Öğretim elemanlarının araştırma amaçlı yurt dışına gönderilmesi	24.000,00	0,02	0,00	0,00	24.000,00	0,02

9	Lisansüstü eğitim programlarının niteliği ve niceliğini arttırmaya yönelik çalışmalar yapılacaktır.	10.000,00	0,01	0,00	0,00	10.000,00	0,01
23	Lisansüstü öğrenci sayısının artırılması	2.000,00	0,00	0,00	0,00	2.000,00	0,00
24	Lisansüstü eğitim programların mezun olan sayısının artırılması	5.000,00	0,00	0,00	0,00	5.000,00	0,00
25	Disiplinlerarası lisansüstü program sayısının artırılması	2.000,00	0,00	0,00	0,00	2.000,00	0,00
26	Lisansüstü öğrencilerin yaptığı yayın sayısının artırılması	1.000,00	0,00	0,00	0,00	1.000,00	0,00
10	Üniversitemizin ulusal ve uluslararası düzeyde yayın sayısını arttırıcı çalışmalar yapılacaktır.	134.000,00	0,10	0,00	0,00	134.000,00	0,10
27	Bilimsel yayın sayısının artırılması	134.000,00	0,10	0,00	0,00	134.000,00	0,10
11	Girişimciliğe yönelik eğitim-öğretim faaliyetleri arttırılacak ve girişimcilik temalı faaliyetler ile yayın çalışmaları yapılacaktır.	14.000,00	0,01	0,00	0,00	14.000,00	0,01
28	Özel sektöre yönelik hazırlanan lisansüstü tez sayısının artırılması	1.000,00	0,00	0,00	0,00	1.000,00	0,00
29	Yenilik ve girişimcilik temalı ders sayılarının artırılması	2.000,00	0,00	0,00	0,00	2.000,00	0,00
30	Girişimcilik konusunda faaliyet gösteren öğrenci sayısının artırılması	6.000,00	0,00	0,00	0,00	6.000,00	0,00
31	Girişimcilik temalı faaliyet sayısının artırılması	5.000,00	0,00	0,00	0,00	5.000,00	0,00
12	Girişimcilikle ilgili araştırma, uygulama ve proje sayıları ile danışmanlık hizmetlerini arttırmaya yönelik çalışmalar yapılacaktır.	118.000,00	0,09	0,00	0,00	118.000,00	0,09
32	Girişimcilik ile ilgili proje sayılarının artırılması	117.000,00	0,09	0,00	0,00	117.000,00	0,09
33	Girişimcilik konusunda danışmanlık hizmeti verilmesi	1.000,00	0,00	0,00	0,00	1.000,00	0,00
13	Üniversite kaynaklı patent, fikri ve sınai mülkiyet hakkı sahipliği girişimlerini arttırmaya yönelik çalışmalar yapılacaktır.	27.000,00	0,02	0,00	0,00	27.000,00	0,02
34	Hazırlanan projelerle ilgili patent çalışmalarının yapılması	27.000,00	0,02	0,00	0,00	27.000,00	0,02
14	Öğrencilerin kişisel ve sosyal gelişimini sağlayacak etkinlikler ile öğrenci kulüplerinin etkinliği arttırılacaktır.	31.000,00	0,02	0,00	0,00	31.000,00	0,02
35	Öğrencilerin kişisel ve sosyal gelişimini arttırmaya yönelik etkinlikler düzenlenmesi	20.000,00	0,02	0,00	0,00	20.000,00	0,02
36	Öğrenci kulüplerinin etkinliğinin artırılması	11.000,00	0,01	0,00	0,00	11.000,00	0,01
15	Üniversitemizde ulusal ve uluslararası düzeyde yapılan etkinlik sayısı arttırılacaktır.	80.000,00	0,06	0,00	0,00	80.000,00	0,06
37	Ulusal düzeyde bilimsel etkinlik düzenlenmesi	65.000,00	0,05	0,00	0,00	65.000,00	0,05
38	Uluslararası düzeyde bilimsel etkinlik düzenlenmesi	15.000,00	0,01	0,00	0,00	15.000,00	0,01

16	Sürekli eğitim programlarının sayısı ve niteliği ile bu programlardan faydalananların sayısı arttırılacaktır.	18.000,00	0,01	0,00	0,00	18.000,00	0,01
39	Sürekli eğitim programlarının sayısı ve niteliğinin arttırılması	4.000,00	0,00	0,00	0,00	4.000,00	0,00
40	Sürekli eğitim programlarından yararlanan sayısının arttırılması	11.000,00	0,01	0,00	0,00	11.000,00	0,01
41	Sürekli eğitim programlarına yönelik memnuniyet anketi yapılması	1.000,00	0,00	0,00	0,00	1.000,00	0,00
42	Bölgedeki kurumlarla insan kaynaklarını geliştirmeye yönelik protokollerin hazırlanması	2.000,00	0,00	0,00	0,00	2.000,00	0,00
17	Üniversitemizde sosyal ve kültürel faaliyetler arttırılacak ve kütüphane hizmetleri iyileştirilecektir.	475.000,00	0,37	0,00	0,00	475.000,00	0,36
43	Topluma katkı amaçlı etkinlikler düzenlenmesi	17.000,00	0,01	0,00	0,00	17.000,00	0,01
44	Kütüphane hizmetlerinin iyileştirilmesi	457.000,00	0,35	0,00	0,00	457.000,00	0,35
45	Hizmet verilen toplum kesiminin memnuniyet düzeyinin arttırılması	1.000,00	0,00	0,00	0,00	1.000,00	0,00
18	Bölgenin kalkınmasına ve gelişmesine yönelik yapılan projeler ile faaliyetler arttırılacaktır.	24.000,00	0,02	46.000,00	5,38	70.000,00	0,05
46	Bölgenin kalkınmasına ve gelişmesine yönelik projeler ve faaliyetler yapılması	23.000,00	0,02	46.000,00	5,38	69.000,00	0,05
47	Bölgedeki kurumlarla ortak çalışmalar yapılması	1.000,00	0,00	0,00	0,00	1.000,00	0,00
19	Mezun iletişim sistemi iyileştirecek ve mezun öğrencilere yönelik faaliyetler düzenlenecektir.	11.000,00	0,01	0,00	0,00	11.000,00	0,01
48	Mezun bilgi sistemine kayıtlı öğrenci sayısının arttırılması	3.000,00	0,00	0,00	0,00	3.000,00	0,00
49	Mezunlara yönelik faaliyetler düzenlenmesi	8.000,00	0,01	0,00	0,00	8.000,00	0,01
20	Üniversite personeli ve öğrencilerin üniversite imkanları ile ilgili memnuniyetleri arttırılacaktır.	10.025.000,00	7,73	0,00	0,00	10.025.000,00	7,68
50	Akademik ve idari personel başına düşen ofis miktarını artırma	10.000.000,00	7,71	0,00	0,00	10.000.000,00	7,66
51	Üniversitenin sağlık, sosyal ve spor imkanlarından yararlanan sayısının arttırılması	22.000,00	0,02	0,00	0,00	22.000,00	0,02
52	İdari personele yönelik hizmet içi eğitimlerin düzenlenmesi	3.000,00	0,00	0,00	0,00	3.000,00	0,00
21	İç ve dış paydaşların karar alma süreçlerine etkin katılımı sağlanacak ve görüşleri alınacaktır.	7.000,00	0,01	0,00	0,00	7.000,00	0,01
53	İç paydaşların birimlerde yapılan toplantılara katılımının sağlanması	3.000,00	0,00	0,00	0,00	3.000,00	0,00
54	Dış paydaşların karar alma süreçlerine katılımının sağlanması	2.000,00	0,00	0,00	0,00	2.000,00	0,00
55	Katılımcı uygulama örneklerinin sayısının arttırılması	2.000,00	0,00	0,00	0,00	2.000,00	0,00

22		Üniversitenin ulusal ve uluslararası düzeyde tanınırlığını arttırıcı çalışmalar yapılacaktır.	58.000,00	0,04	0,00	0,00	58.000,00	0,04
	56	Tanıtıcı etkinlik, broşür, katalog vs. basılması	35.000,00	0,03	0,00	0,00	35.000,00	0,03
	57	Üniversite web sayfasının daha etkin kullanılması	3.000,00	0,00	0,00	0,00	3.000,00	0,00
	58	Üniversite ile ilgili yazılı, görsel ve sosyal medyada yer alan haber sayısının arttırılması	8.000,00	0,01	0,00	0,00	8.000,00	0,01
	59	Bilimsel yayın sayısının arttırılması	7.000,00	0,01	0,00	0,00	7.000,00	0,01
	60	Yabancı öğrenci sayısının arttırılması	5.000,00	0,00	0,00	0,00	5.000,00	0,00
23		Üniversitemizin kalite kültürünü arttırıcı akreditasyon ve eğitim çalışmaları yapılacak, iş süreçleri belirlenecektir.	87.000,00	0,07	0,00	0,00	87.000,00	0,07
	61	Akredite olan program sayısının arttırılması	70.000,00	0,05	0,00	0,00	70.000,00	0,05
	62	Kalite kültürüne yönelik eğitim faaliyetlerinin düzenlenmesi	5.000,00	0,00	0,00	0,00	5.000,00	0,00
	63	İş süreçlerinin belirlenmesi	1.000,00	0,00	0,00	0,00	1.000,00	0,00
	64	Uluslararası değişim programlarından gelen öğrenci sayısının arttırılması	11.000,00	0,01	0,00	0,00	11.000,00	0,01
Performans Hedefleri Maliyetleri Toplamı			34.768.000,00	26,80	855.000,00	100,00	35.623.000,00	27,28
Genel Yönetim Giderleri			94.959.000,00	73,20			94.959.000,00	72,72
Diğer İdarelere Transfer Edilecek Kaynaklar Toplamı							0,00	0,00
GENEL TOPLAM			129.727.000,00	100,00	855.000,00	100,00	130.582.000,00	100,00

2- Toplam Kaynak İhtiyacı Tablosu

İdare Adı		38.88 - BARTIN ÜNİVERSİTESİ				
BÜTÇE KAYNAK İHTİYACI	Ekonomik Kodlar (I. Düzey)		FALİYET TOPLAMI	GENEL YÖNETİM GİDERLERİ TOPLAMI	DİĞER İDARELERE TRANSFER EDİLECEK KAYNAKLAR TOPLAMI	GENEL TOPLAM
	01	Personel Giderleri	0,00	77.637.000,00	0,00	77.637.000,00
	02	SGK Devlet Primi Giderleri	0,00	10.225.000,00	0,00	10.225.000,00
	03	Mal ve Hizmet Alım Giderleri	1.318.000,00	4.872.000,00	0,00	6.190.000,00
	04	Faiz Giderleri	0,00	0,00	0,00	0,00
	05	Cari Transferler	0,00	2.225.000,00	0,00	2.225.000,00
	06	Sermaye Giderleri	33.450.000,00	0,00	0,00	33.450.000,00
	07	Sermaye Transferleri	0,00	0,00	0,00	0,00
	08	Borç verme	0,00	0,00	0,00	0,00
	09	Yedek Ödenek	0,00	0,00	0,00	0,00
Bütçe Ödeneği Toplamı		34.768.000,00	94.959.000,00	0,00	129.727.000,00	
BÜTÇE DIŞI KAYNAK	Döner Sermaye		150.000,00	0,00		150.000,00
	Diğer Yurt İçi Kaynaklar		346.000,00	0,00		346.000,00
	Yurt Dışı Kaynaklar		359.000,00	0,00		359.000,00
	Toplam Bütçe Dışı Kaynak İhtiyacı		855.000,00	0,00		855.000,00
Toplam Kaynak İhtiyacı			35.623.000,00	94.959.000,00	0,00	130.582.000,00

III. EKLER**1- Faaliyetlerden Sorumlu Harcama Birimlerine İlişkin Tablo**

İdare Adı	38.88 - BARTIN ÜNİVERSİTESİ
-----------	-----------------------------

PERFORMANS HEDEFİ	FAALİYETLER	SORUMLU BİRİMLER
1- Üniversitemizde eğitim - öğretim etkinliklerinin niteliğini arttırmak için eğitimcilerin eğitimi, eğitim amaçlı mekanlar ve araç-gereçlerin iyileştirilmesi ile eğitimcilerin eğitimine yönelik çalışmalar yapılacak ve akademik personel sayısı artırılarak eğitici başına düşen öğrenci sayısının azalması sağlanacaktır.	Eğiticilere yönelik eğitim faaliyetlerinin düzenlenmesi	Üst Yönetim, Akademik Birimler, Personel Daire Başkanlığı, Strateji Geliştirme Daire Başkanlığı,
	Eğitim amaçlı mekanların artırılması	Üst Yönetim, Akademik Birimler, Yapı İşleri ve Teknik Daire Başkanlığı
	Eğitim amaçlı araç-gereçlerin artırılması	Üst Yönetim, Akademik Birimler İdari ve Mali İşler Daire Başkanlığı, Strateji Geliştirme Daire Başkanlığı,
	Akademik personel sayısının artırılması	Üst Yönetim, Akademik Birimler, Personel Daire Başkanlığı, Öğrenci İşleri Daire Başkanlığı,
2-Yan dal ve çift ana dal programlarına katılan öğrenci sayıları, beklentiler doğrultusunda güncellenen ders sayıları ve uzaktan eğitimle verilen ders sayıları artırılarak eğitim programlarının iyileştirilmesi sağlanacaktır.	Yan dal ve çift anadal programlarının etkinliğinin artırılması	Öğrenci İşleri Daire Başkanlığı, Üniversite Senatosu, Akademik Birimler
	Paydaş ve toplum beklentileri doğrultusunda ders programlarının güncellenmesi	Öğrenci İşleri Daire Başkanlığı, Üniversite Senatosu, Akademik Birimler
	Uzaktan eğitimle verilen ders sayısının artırılması	Öğrenci İşleri Daire Başkanlığı, Üniversite Senatosu, Akademik Birimler
3- Üniversitemizin tanınırlığını ve görünürlüğünü arttırmaya yönelik çalışmalar yapılarak başarılı öğrencilerin üniversitemizi tercih etmesi ve ihtiyaç odaklı program anlayışı ile eğitim kalitesinin artması sağlanacaktır.	Üniversitemizin tanınırlığı ve görünürlüğünün artırılmasına yönelik çalışmalar yapılması	Üst Yönetim, Akademik Birimler, Öğrenci İşleri Daire Başkanlığı, Sağlık Kültür ve Spor Daire Başkanlığı, Basın Yayın ve Halkla İlişkiler Koordinatörlüğü

4- Ön lisans, lisans ve lisansüstü düzeylerde danışman başına düşen öğrenci sayısının azaltılması ve akademik danışmanlık hizmetlerinin iyileştirilmesi sağlanarak öğrencilerin memnuniyet düzeyi arttırılacaktır.	Psikolojik danışmanlık hizmetlerinin iyileştirilmesi	Öğrenci İşleri Daire Başkanlığı, Üst Yönetim, Akademik Birimler, Sağlık Kültür ve Spor Daire Başkanlığı
	Akademik danışmanlık hizmetlerinin iyileştirilmesi	Öğrenci İşleri Daire Başkanlığı, Üst Yönetim, Akademik Birimler
	Öğrencilerin akademik danışmanlık ve idari personel hizmetleri memnuniyet düzeyinin arttırılması	Öğrenci İşleri Daire Başkanlığı, Üst Yönetim, Bilgi İşlem Daire Başkanlığı
5- Engelli öğrencilerin fiziksel, eğitimsel ve sosyal alanlardaki erişilebilirlikleri ile memnuniyet düzeyleri arttırılacaktır.	Engellilerin üniversite içerisindeki erişilebilirliği ile ilgili çalışmalar yapılması	Üst Yönetim, Akademik Birimler, Genel Sekreterlik, Engelli Öğrenci Birimi Koordinatörlüğü, Bilgi İşlem Daire Başkanlığı, İdari ve Mali İşler Daire Başkanlığı, Öğrenci İşleri Daire Başkanlığı, Kütüphane ve Dokümantasyon Daire Başkanlığı, Yapı İşleri Daire Başkanlığı
6- Araştırma altyapısını iyileştirmeye yönelik araştırma amaçlı mekanların ve araç-gereçlerin yeterliliği ile araştırma konusunda akademik personelin yeterlilikleri arttırılacaktır.	Araştırma amaçlı mekanların arttırılması	Üst Yönetim, Akademik Birimler, Proje ve Teknoloji Ofisi Genel Koordinatörlüğü, İdari ve Mali İşler Daire Başkanlığı, Yapı İşleri ve Teknik Daire Başkanlığı, Uygulama ve Araştırma Merkezleri, Strateji Geliştirme Daire Başkanlığı
	Araştırma amaçlı araç-gereçlerin arttırılması	Üst Yönetim, Akademik Birimler, Proje ve Teknoloji Ofisi Genel Koor., İdari ve Mali İşler Daire Başkanlığı, Uygulama ve Araştırma Merkezleri, Strateji Geliştirme Daire Başkanlığı
	Öğretim elemanlarının araştırma yeterliliklerinin arttırılması	Üst Yönetim, Akademik Birimler, Proje ve Teknoloji Ofisi Genel Koor., Uygulama ve Araştırma Merkezleri,
	AR-GE çalışmalarında yer alan yardımcı akademik personel sayısının arttırılması	Üst Yönetim, Akademik Birimler, Proje ve Teknoloji Ofisi Genel Koor.,
	Proje Teknoloji Ofisinin etkinliğinin arttırılması	Üst Yönetim, Akademik Birimler, Proje ve Teknoloji Ofisi Genel Koor., Uygulama ve Araştırma Merkezleri

7- Üniversitemizin araştırma alt yapısı güçlendirilecek ve bilimsel araştırma projelerinin sayısı arttırılacaktır.	Bilimsel Araştırma Projelerinin sayısının arttırılması	Proje Teknoloji Ofisi Genel Koordinatörlüğü, Üst Yönetim, Akademik Birimler, Genel Sekreterlik, Merkezi Araştırma Laboratuvarı Uygulama ve Araştırma Merkezi, Uzaktan Eğitim Uygulama ve Araştırma Merkezi
	Ulusal ve uluslararası projelerde öğrencilerin görev almasının sağlanması	Proje Teknoloji Ofisi Genel Koordinatörlüğü, Üst Yönetim, Akademik Birimler, Genel Sekreterlik, Merkezi Araştırma Laboratuvarı Uygulama ve Araştırma Merkezi, Uzaktan Eğitim Uygulama ve Araştırma Merkezi
8- Öğretim elemanlarının ulusal ve uluslararası bilimsel etkinliklere katılımı arttırılacaktır.	Öğretim üyelerinin uluslararası değişim programlarından faydalanması	Personel Daire Başkanlığı, Üst Yönetim, Akademik Birimler, Erasmus Koordinatörlüğü, Uzaktan Eğitim Uygulama ve Araştırma Merkezi
	Öğretim elemanlarının bilimsel etkinliklere katılım sağlaması	Personel Daire Başkanlığı, Üst Yönetim, Akademik Birimler
	Öğretim elemanlarının araştırma amaçlı yurt dışına gönderilmesi	Personel Daire Başkanlığı, Üst Yönetim, Akademik Birimler
9- Lisansüstü eğitim programlarının niteliği ve niceliğini arttırmaya yönelik çalışmalar yapılacaktır.	Lisansüstü öğrenci sayısının arttırılması	Öğrenci İşleri Daire Başkanlığı, Üst Yönetim, Akademik Birimler, Enstitüler
	Lisansüstü eğitim programların mezun olan sayısının arttırılması	Öğrenci İşleri Daire Başkanlığı, Üst Yönetim, Akademik Birimler, Enstitüler
	Disiplinlerarası lisansüstü program sayısının arttırılması	Öğrenci İşleri Daire Başkanlığı, Üst Yönetim, Akademik Birimler, Enstitüler
	Lisansüstü öğrencilerin yaptığı yayın sayısının arttırılması	Öğrenci İşleri Daire Başkanlığı, Üst Yönetim, Akademik Birimler, Enstitüler

10- Üniversitemizin ulusal ve uluslararası düzeyde yayın sayısını artırıcı çalışmalar yapılacaktır.	Bilimsel yayın sayısının artırılması	Kütüphane ve Dokü. Daire Başkanlığı, Üst Yönetim, Akademik Birimler, Proje ve Teknoloji Ofisi Genel Koordinatörlüğü, Uygulama ve Araştırma Merkezleri, Uzaktan Eğitim Uygulama ve Araştırma Merkezi
11- Girişimcilğe yönelik eğitim-öğretim faaliyetleri arttırılacak ve girişimcilik temalı faaliyetler ile yayın çalışmaları yapılacaktır.	Özel sektöre yönelik hazırlanan lisansüstü tez sayısının arttırılması	Öğrenci İşleri Daire Başkanlığı, Üst Yönetim, Akademik Birimler, Uygulama ve Araştırma Merkezleri, Proje ve Teknoloji Ofisi Genel Koordinatörlüğü,
	Yenilik ve girişimcilik temalı ders sayılarının arttırılması	Öğrenci İşleri Daire Başkanlığı, Üst Yönetim, Akademik Birimler, Strateji Geliştirme Daire Başkanlığı
	Girişimcilik konusunda faaliyet gösteren öğrenci sayısının arttırılması	Öğrenci İşleri Daire Başkanlığı, Üst Yönetim, Akademik Birimler, Strateji Geliştirme Daire Başkanlığı
	Girişimcilik temalı faaliyet sayısının arttırılması	Öğrenci İşleri Daire Başkanlığı, Üst Yönetim, Akademik Birimler, Uygulama ve Araştırma Merkezleri Strateji Geliştirme Daire Başkanlığı
12- Girişimcilikle ilgili araştırma, uygulama ve proje sayıları ile danışmanlık hizmetlerini arttırmaya yönelik çalışmalar yapılacaktır.	Girişimcilik ile ilgili proje sayılarının arttırılması	Proje Tek. Ofisi Genel Koordinatörlüğü, Üst Yönetim, Akademik Birimler, Strateji Geliştirme Daire Başkanlığı, Sağlık Kültür ve Spor Daire Başkanlığı
	Girişimcilik konusunda danışmanlık hizmeti verilmesi	Proje Tek. Ofisi Genel Koordinatörlüğü, Üst Yönetim, Akademik Birimler
13- Üniversite kaynaklı patent, fikri ve sınai mülkiyet hakkı sayısını arttırmaya yönelik çalışmalar yapılacaktır.	Hazırlanan projelerle ilgili patent çalışmalarının yapılması	Proje ve Tek. Ofisi Genel Koordinatörlüğü, Üst Yönetim, Akademik Birimler, Uygulama ve Araştırma Merkezleri, Strateji Geliştirme Daire Başkanlığı
14- Öğrencilerin kişisel ve sosyal gelişimini sağlayacak etkinlikler ile öğrenci kulüplerinin etkinliği arttırılacaktır.	Öğrencilerin kişisel ve sosyal gelişimini arttırmaya yönelik etkinlikler düzenlenmesi	Sağlık Kültür ve Spor Daire Başkanlığı, Üst Yönetim, Akademik Birimler, Öğrenci İşleri Daire Başkanlığı, Basın Yayın ve Halkla İlişkiler Koordinatörlüğü

	Öğrenci kulüplerinin etkinliğinin artırılması	Sağlık Kültür ve Spor Daire Başkanlığı, Üst Yönetim, Akademik Birimler, Öğrenci İşleri Daire Başkanlığı, Basın Yayın ve Halkla İlişkiler Koordinatörlüğü
15- Üniversitemizde ulusal ve uluslararası düzeyde yapılan bilimsel etkinlik sayısı arttırılacaktır.	Ulusal düzeyde bilimsel etkinlik düzenlenmesi	Üst Yönetim, Akademik Birimler, Genel Sekreterlik, Sağlık Kültür ve Spor Daire Başkanlığı, Basın Yayın ve Halkla İlişkiler Koordinatörlüğü
	Uluslararası düzeyde bilimsel etkinlik düzenlenmesi	Üst Yönetim, Akademik Birimler, Genel Sekreterlik, Sağlık Kültür ve Spor Daire Başkanlığı, Basın Yayın ve Halkla İlişkiler Koordinatörlüğü
16- Sürekli eğitim programlarının sayısı ve niteliği ile bu programlardan faydalananların sayısı arttırılacaktır.	Sürekli eğitim programlarının sayısı ve niteliğinin artırılması	Üst yönetim Akademik Birimler, Genel Sekreterlik, Sürekli Eğitim Uygulama ve Araştırma Merkezi
	Sürekli eğitim programlarından yararlanan sayısının artırılması	Üst Yönetim, Akademik Birimler, Genel Sekreterlik, Sürekli Eğitim Uygulama ve Araştırma Merkezi
	Sürekli eğitim programlarına yönelik memnuniyet anketi yapılması	Üst Yönetim, Akademik Birimler, Genel Sekreterlik, Sürekli Eğitim Uygulama ve Araştırma Merkezi
	Bölgedeki kurumlarla insan kaynaklarını geliştirmeye yönelik protokollerin hazırlanması	Üst Yönetim, Akademik Birimler, Genel Sekreterlik
17- Üniversitemizde sosyal ve kültürel faaliyetler arttırılacak ve kütüphane hizmetleri iyileştirilecektir.	Topluma katkı amaçlı etkinlikler düzenlenmesi	Üst Yönetim Akademik Birimler, Genel Sekreterlik, Sağlık Kültür ve Spor Daire Başkanlığı, Basın Yayın Halkla İlişkiler Koordinatörlüğü
	Kütüphane hizmetlerinin iyileştirilmesi	Üst Yönetim Akademik Birimler, Genel Sekreterlik, Kütüphane ve Dokümantasyon Daire Başkanlığı

	Hizmet verilen toplum kesiminin memnuniyet düzeyinin artırılması	Üst Yönetim Akademik Birimler, Genel Sekreterlik, Kütüphane ve Dokümantasyon Daire Başkanlığı, Sağlık Kültür ve Spor Daire Başkanlığı, Basın Yayın Halkla İlişkiler Koordinatörlüğü
18- Bölgenin kalkınmasına ve gelişmesine yönelik yapılan projeler ile faaliyetler arttırılacaktır.	Bölgenin kalkınmasına ve gelişmesine yönelik projeler ve faaliyetler yapılması	Üst Yönetim, Akademik Birimler, Genel Sekreterlik, Strateji Geliştirme Daire Başkanlığı, Proje Teknoloji Ofisi Genel Koordinatörlüğü
	Bölgedeki kurumlarla ortak çalışmalar yapılması	Üst Yönetim, Akademik Birimler, Genel Sekreterlik, Strateji Geliştirme Daire Başkanlığı, Proje Teknoloji Ofisi Genel Koordinatörlüğü
19- Mezun iletişim sistemi iyileştirecek ve mezun öğrencilere yönelik faaliyetler düzenlenecektir.	Mezun bilgi sistemine kayıtlı öğrenci sayısının artırılması	Öğrenci İşleri Daire Başkanlığı, Üst Yönetim, Akademik Birimler, Kariyer Planlama Uygulama ve Araştırma Merkezi, Bilgi İşlem Daire Başkanlığı, Basın Yayın ve Halkla İlişkiler Koordinatörlüğü
	Mezunlara yönelik faaliyetler düzenlenmesi	Öğrenci İşleri Daire Başkanlığı, Üst Yönetim, Akademik Birimler, Kariyer Planlama Uygulama ve Araştırma Merkezi, Bilgi İşlem Daire Başkanlığı, Basın Yayın ve Halkla İlişkiler Koordinatörlüğü
20- Üniversite personeli ve öğrencilerin üniversite imkanları ile ilgili memnuniyetleri arttırılacaktır.	Akademik ve idari personel başına düşen ofis miktarını artırma	Üst yönetim, Genel Sekreterlik, Strateji Geliştirme Daire Başkanlığı, Yapı İşleri Daire Başkanlığı
	Üniversitenin sağlık, sosyal ve spor imkanlarından yararlanan sayısının artırılması	Üst yönetim, Genel Sekreterlik, Bilgi İşlem Daire Başkanlığı, Sağlık Kültür ve Spor Daire Başkanlığı, Strateji Geliştirme Daire Başkanlığı, Personel Daire Başkanlığı
	İdari personele yönelik hizmet içi eğitimlerin düzenlenmesi	Üst yönetim, Genel Sekreterlik, Personel Daire Başkanlığı

21- İç ve dış paydaşların karar alma süreçlerine etkin katılımı sağlanacak ve görüşleri alınacaktır.	İç paydaşların birimlerde yapılan toplantılara katılımının sağlanması	Üst Yönetim, Akademik ve İdari Birimler
	Dış paydaşların karar alma süreçlerine katılımının sağlanması	Üst Yönetim, Akademik ve İdari Birimler
	Katılımcı uygulama örneklerinin sayısının artırılması	Üst Yönetim, Akademik ve İdari Birimler
22- Üniversitenin ulusal ve uluslararası düzeyde tanınırlığını artırıcı çalışmalar yapılacaktır.	Tanıtıcı etkinlik, broşür, katalog vs. basılması	Üst yönetim, Genel Sekreterlik, Sağlık Kültür ve Spor Daire Başkanlığı, Basın Yayın ve Halkla İlişkiler Koordinatörlüğü
	Üniversite web sayfasının daha etkin kullanılması	Üst yönetim, Akademik Birimler, Genel Sekreterlik, Bilgi İşlem Daire Başkanlığı, Basın Yayın ve Halkla İlişkiler Koordinatörlüğü
	Üniversite ile ilgili yazılı, görsel ve sosyal medyada yer alan haber sayısının artırılması	Üst yönetim, Akademik Birimler, Genel Sekreterlik, Bilgi İşlem Daire Başkanlığı, Sağlık Kültür ve Spor Daire Başkanlığı, Basın Yayın ve Halkla İlişkiler Koordinatörlüğü
	Bilimsel yayın sayısının artırılması	Üst yönetim, Akademik Birimler, Genel Sekreterlik
	Yabancı öğrenci sayısının artırılması	Üst yönetim, Akademik Birimler, Genel Sekreterlik, Sağlık Kültür ve Spor Daire Başkanlığı, Öğrenci İşleri Daire Başkanlığı, Basın Yayın ve Halkla İlişkiler Koordinatörlüğü Dış İlişkiler Koordinatörlüğü
23- Üniversitemizin kalite kültürünü artırıcı akreditasyon ve eğitim çalışmaları yapılacak, iş süreçleri belirlenecektir.	Akredite olan program sayısının artırılması	Üst Yönetim, Akademik ve İdari Birimler
	Kalite kültürüne yönelik eğitim faaliyetlerinin düzenlenmesi	Üst Yönetim, Akademik ve İdari Birimler
	İş süreçlerinin belirlenmesi	Üst Yönetim, Akademik ve İdari Birimler
	Uluslararası değişim programlarından gelen öğrenci sayısının artırılması	Üst Yönetim, Akademik Birimler, Dış İlişkiler Koordinatörlüğü

2- İzleme ve Değerlendirme Süresi

Performans hedeflerinin değerlendirilmesi işlemi, altışar aylık dönemler itibarıyla ve her bir hedef için ayrı ayrı yapılacaktır. Performans Hedefi İzleme ve Değerlendirme Formuna gösterge gerçekleşme ve değerlendirmeleri çerçevesinde giriş yapılacaktır. Söz konusu formun “değerlendirme” kısmında, performans göstergelerindeki gerçekleştirmelere bağlı olarak performans hedefinin gerçekleşme düzeyi irdelenecek, meydana gelen sapmalar, performansın yüksek/düşük çıkmasındaki içsel ve dışsal nedenler açık, anlaşılır, kapsayıcı ve kavrayıcı açıklamalarla değerlendirilecektir.