



**BARTIN ÜNİVERSİTESİ**

# **2015 YILI PERFORMANS PROGRAMI**

**Strateji Geliştirme Dairesi Başkanlığı**

## Üst Yönetici Sunuşu



Bartın Üniversitesi, 2013-2017 Stratejik Planı Üniversitemizin ulusal anlamda öncü üniversiteler arasına girme amacına uygun hedefler ile orta ve uzun vadeli amaçlarını, temel ilke ve politikalarını, performans ölçütlerini, bunlara ulaşmak için izlenecek yöntemler ile kaynak dağılımlarını içerecek şekilde hazırlanmıştır.

Beş yıllık bir öngörüyle hazırlanan üniversitemiz 2013 – 2017 Stratejik Planında yer alan hedeflerin gerçekleşmesi amacıyla 2015 yılına ilişkin performans hedefleri ile bu hedeflerin gerçekleştirilmesini sağlayacak faaliyetler belirlenmiş, bütçe ödeneklerinin dağılımı yapılarak faaliyetlerin gerçekleştirilmesinde sorumlu harcama birimleri belirlenmiş ve bu çalışmalar sonucunda 2015 yılı Performans Programı oluşturulmuştur. Bu program, yönetmelikte de belirtildiği gibi stratejik planda yer alan orta ve uzun vadeli amaç ve hedeflere ilişkin program dönemi performans hedef ve göstergelerini, bu performans hedeflerine ulaşmak için yürütülecek faaliyet ve projeleri, kaynak ihtiyacını, idareye ilişkin mali ve mali olmayan diğer bilgileri içermektedir.

Üniversitemiz performans programının hazırlanmasında özveri ile çalışan ve sürecin tamamlanmasına katkıda bulunan tüm akademik, idari personelimize teşekkür eder, kamuoyunun ve ilgili kurum ve kuruluşların bilgisine sunarım.

Prof. Dr. Ramazan KAPLAN  
Rektör

## İÇİNDEKİLER

<b>I.GENEL BİLGİLER.....</b>	<b>1</b>
A-Yetki, Görev ve Sorumluluklar .....	1
B-Teşkilat Yapısı .....	3
C-Fiziksel Kaynaklar .....	8
1.Fiziksel Yapı .....	8
2. Bilgi ve Teknolojik Kaynaklar.....	13
D-İnsan Kaynakları.....	15
1. Akademik Personel .....	15
2. İdari Personel .....	17
E-Diğer Hususlar .....	18
1.Öğrenci Sayıları .....	18
<b>II. PERFORMANS BİLGİLERİ .....</b>	<b>24</b>
Miyon .....	24
Vizyon.....	24
A-Temel Değerler ve Politikalar .....	24
1.Temel Değerler .....	24
2. Politikalar.....	26
B-Amaç ve Hedefler.....	29
C- Performans Hedefi ve Faaliyet Maliyetleri Tabloları.....	31
D-İdarenin Toplam Kaynak İhtiyacı.....	99
1. İdare Performans Tablosu .....	99
2. Toplam Kaynak İhtiyacı Tablosu.....	103
<b>III- EKLER.....</b>	<b>104</b>
1. Faaliyetlerden Sorumlu Harcama Birimlerine İlişkin Tablo .....	104
2. İzleme ve Değerlendirme Süresi .....	109

## I.GENEL BİLGİLER

### A-Yetki, Görev ve Sorumluluklar

Bartın Üniversitesi, 22 Mayıs 2008 tarih ve 5765 sayılı Kanunla kurulmuştur. Üniversitemiz, Edebiyat Fakültesi, Eğitim Fakültesi, Fen Fakültesi, İktisadi ve İdari Bilimler Fakültesi, İslami İlimler Fakültesi, Mühendislik Fakültesi, Orman Fakültesi, Eğitim Bilimleri Enstitüsü, Fen Bilimleri Enstitüsü, Sosyal Bilimler Enstitüsü, Beden Eğitimi ve Spor Yüksekokulu, Meslek Yüksekokulu ve Sağlık Hizmetleri Meslek Yüksekokulu olmak üzere toplam 7 fakülte, 3 Enstitü, 1 Yüksekokul ve 2 Meslek Yüksekokulundan oluşmakta ve eğitim faaliyetini sürdürmektedir.

2547 sayılı Yüksek Öğretim Kanununun 12. maddesine göre Yükseköğretim Kurumlarının görevleri aşağıda belirtildiği gibidir.

- \* Çağdaş uygarlık ve eğitim - öğretim esaslarına dayanan bir düzen içinde, toplumun ihtiyaçları ve kalkınma planları ilke ve hedeflerine uygun ve ortaöğretime dayalı çeşitli düzeylerde eğitim - öğretim, bilimsel araştırma, yayım ve danışmanlık yapmak,
- \* Kendi ihtisas gücü ve maddi kaynaklarını rasyonel, verimli ve ekonomik şekilde kullanarak, milli eğitim politikası ve kalkınma planları ilke ve hedefleri ile Yükseköğretim Kurulu tarafından yapılan plan ve programlar doğrultusunda, ülkenin ihtiyacı olan dallarda ve sayıda insan gücü yetiştirmek,
- \* Türk toplumunun yaşam düzeyini yükseltici ve kamuoyunu aydınlatıcı bilim verilerini söz, yazı ve diğer araçlarla yaymak,
- \* Örgün, yaygın, sürekli ve açık eğitim yoluyla toplumun özellikle sanayileşme ve tarımda modernleşme alanlarında eğitilmesini sağlamak,
- \* Ülkenin bilimsel, kültürel, sosyal ve ekonomik yönlerden ilerlemesini ve gelişmesini ilgilendiren sorunlarını, diğer kuruluşlarla işbirliği yaparak, kamu kuruluşlarına önerilerde bulunmak suretiyle öğretim ve araştırma konusu yapmak, sonuçlarını toplumun yararına sunmak ve kamu kuruluşlarınca istenecek inceleme ve araştırmaları sonuçlandırarak düşüncelerini ve önerilerini bildirmek,

- \* Eğitim - öğretim ve seferberliği içinde, örgün, yaygın, sürekli ve açık eğitim hizmetini üstlenen kurumlara katkıda bulunacak önlemleri almak,
- \* Yörelerindeki tarım ve sanayinin gelişmesine ve ihtiyaçlarına uygun meslek elemanlarının yetişmesine ve bilgilerinin gelişmesine katkıda bulunmak, sanayi, tarım ve sağlık hizmetleri ile diğer hizmetlerde modernleşmeyi, üretimde artışı sağlayacak çalışma ve programlar yapmak, uygulamak ve yapılanlara katılmak, bununla ilgili kurumlarla işbirliği yapmak ve çevre sorunlarına çözüm getirici önerilerde bulunmak,
- \* Eğitim teknolojisini üretmek, geliştirmek, kullanmak, yaygınlaştırmak,
- \* Yükseköğretimin uygulamalı yapılmasına ait eğitim - öğretim esaslarını geliştirmek, döner sermaye işletmelerini kurmak, verimli çalıştırmak ve bu faaliyetlerin geliştirilmesine ilişkin gerekli düzenlemeleri yapmaktır.

## B-Teşkilat Yapısı

Teşkilat yapısı başlığı altında akademik ve idari birimler ele alınmıştır. Bunlar şöyle sıralanmaktadır:

### Akademik Birimler

#### Fakülteler

- \* Edebiyat Fakültesi
- \* Eğitim Fakültesi
- \* Fen Fakültesi
- \* İktisadi ve İdari Bilimler Fakültesi
- \* İslami İlimler Fakültesi
- \* Mühendislik Fakültesi
- \* Orman Fakültesi

#### Enstitüler

- \* Eğitim Bilimleri Enstitüsü
- \* Fen Bilimleri Enstitüsü
- \* Sosyal Bilimler Enstitüsü

#### Yüksekokullar

- \* Beden Eğitimi ve Spor Yüksekokulu

#### Meslek Yüksekokulları

- \* Meslek Yüksekokulu
- \* Sağlık Hizmetleri Meslek Yüksekokulu

**İdari Birimler**

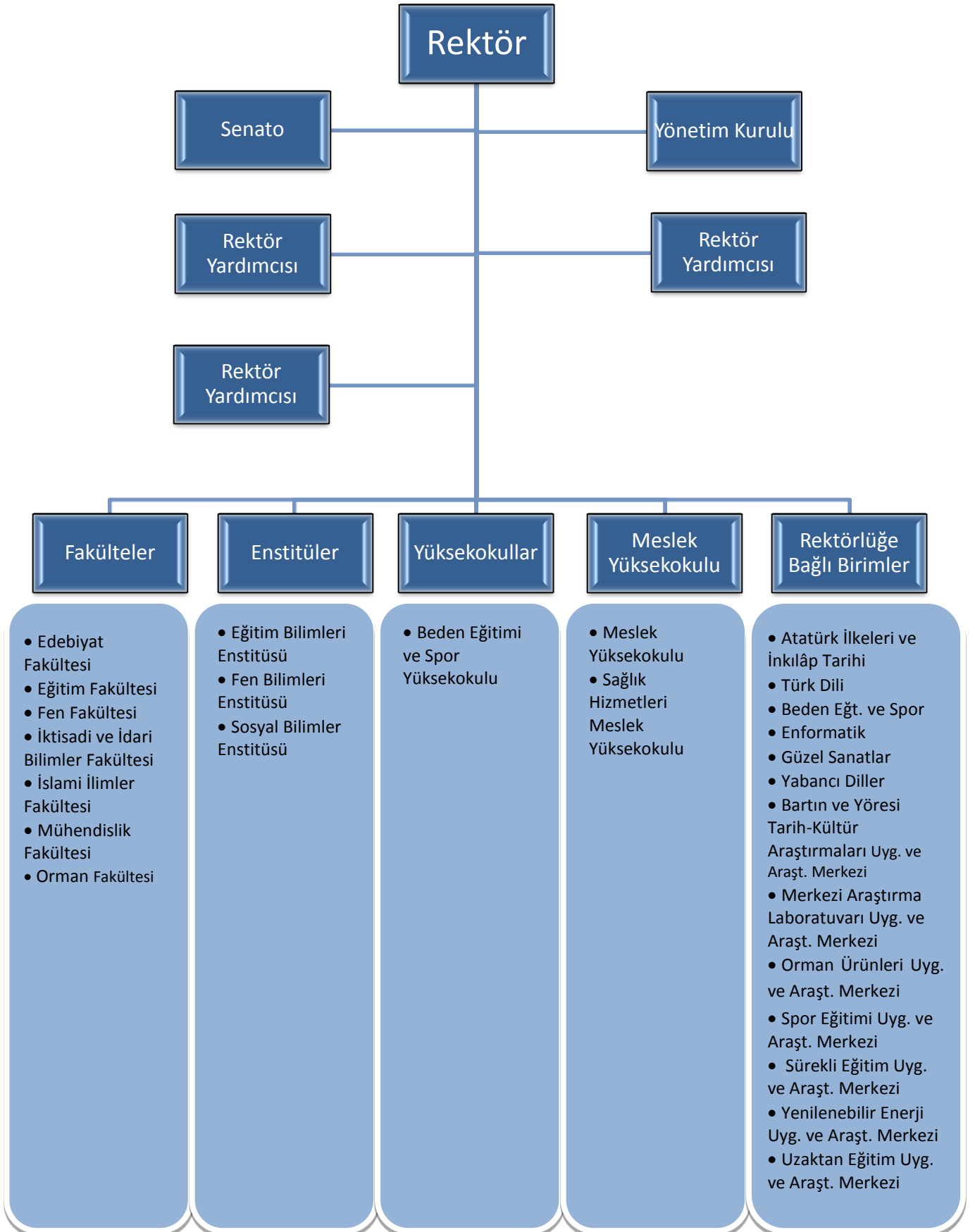
- İç Denetim Birimi
- Genel Sekreterlik
- Daire Başkanlıkları
  - \* Bilgi İşlem Dairesi Başkanlığı
  - \* İdari ve Mali İşler Dairesi Başkanlığı
  - \* Kütüphane ve Dokümantasyon Dairesi Başkanlığı
  - \* Öğrenci İşleri Dairesi Başkanlığı
  - \* Personel Dairesi Başkanlığı
  - \* Sağlık Kültür ve Spor Dairesi Başkanlığı
  - \* Strateji Geliştirme Dairesi Başkanlığı
  - \* Yapı İşleri ve Teknik Dairesi Başkanlığı
- Hukuk Müşavirliği
- **Rektörlüğe Bağlı Birimler**
  - \* Atatürk İlkeleri ve İnkılâp Tarihi Bölümü
  - \* Beden Eğitimi ve Spor Bölümü
  - \* Enformatik
  - \* Güzel Sanatlar Bölümü
  - \* Türk Dili Bölümü
  - \* Yabancı Diller Bölümü
  - \* Bartın ve Yöresi Tarih-Kültür Araştırmaları Uygulama ve Araştırma Merkezi
  - \* Merkezi Araştırma Laboratuvarı Uygulama ve Araştırma Merkezi
  - \* Orman Ürünleri Uygulama ve Araştırma Merkezi
  - \* Spor Eğitimi Uygulama ve Araştırma Merkezi



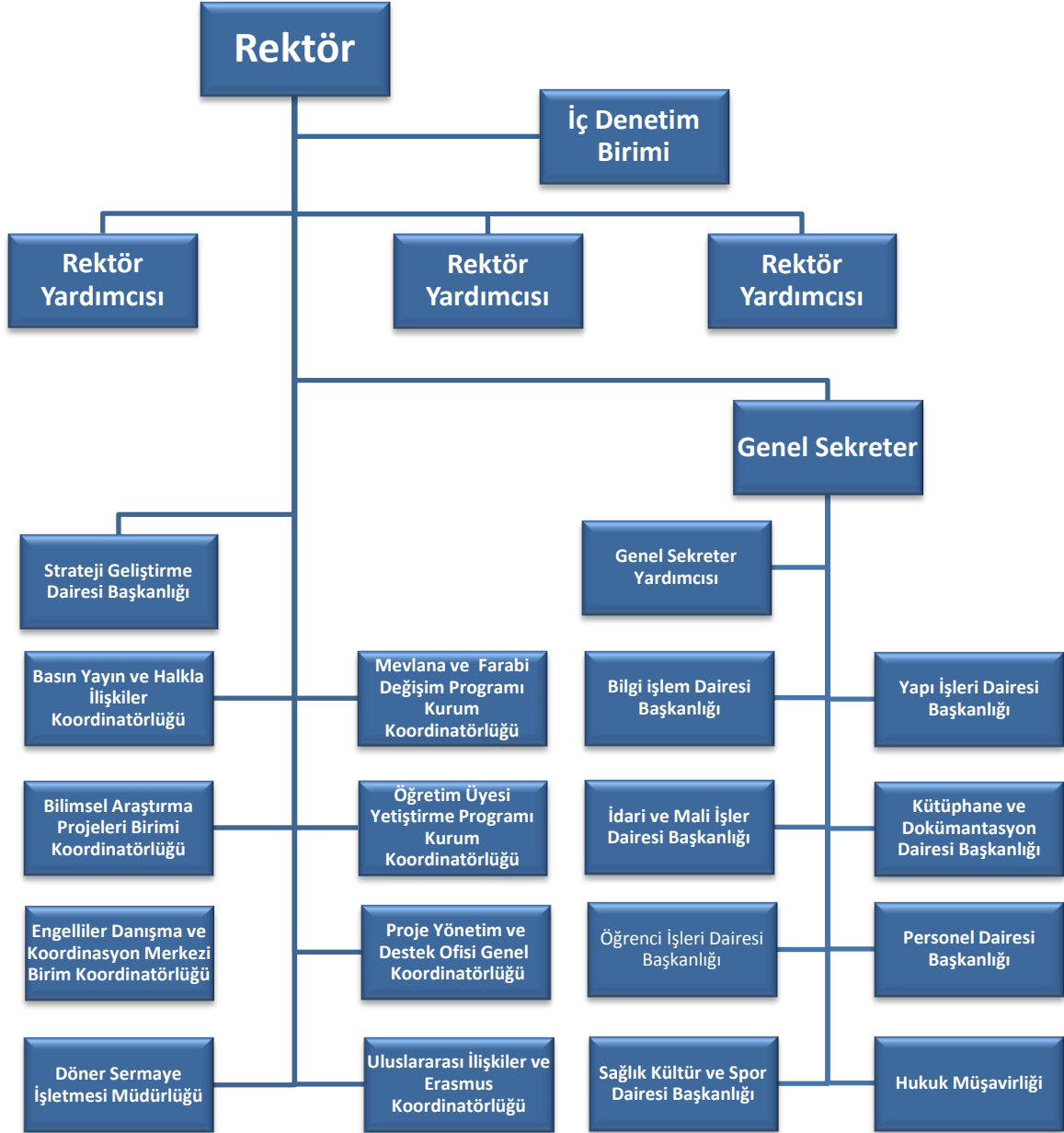
- \* Sürekli Eğitim Uygulama ve Araştırma Merkezi
- \* Uzaktan Eğitim Uygulama ve Araştırma Merkezi
- \* Yenilenebilir Enerji Uygulama ve Araştırma Merkezi
- \* Basın Yayın ve Halkla İlişkiler Koordinatörlüğü
- \* Bilimsel Araştırma Projeleri Birimi Koordinatörlüğü
- \* Engelliler Danışma ve Koordinasyon Merkezi Birim Koordinatörlüğü
- \* Mevlana ve Farabi Değişim Programı Kurum Koordinatörlüğü
- \* Öğretim Üyesi Yetiştirme Programı Kurum Koordinatörlüğü
- \* Proje Yönetim ve Destek Ofisi Genel Koordinatörlüğü
- \* Uluslararası İlişkiler ve Erasmus Koordinatörlüğü
- \* Döner Sermaye İşletmesi Müdürlüğü



## ÜNİVERSİTENİN AKADEMİK TEŞKİLAT ŞEMASI



## ÜNİVERSİTENİN İDARİ TEŞKİLAT ŞEMASI



## C-Fiziksel Kaynaklar

### 1.Fiziksel Yapı

Üniversitemiz merkez kampüsü, Bartın şehir merkezine 5 km uzaklıkta Ağdacı Mahallesi Hazineye ait 87.520,00 m<sup>2</sup> lik alan üzerinde kurulmuştur.

Merkez kampüste, Orman Fakültesi, İktisadi ve İdari Bilimler Fakültesi, Eğitim Fakültesi, Edebiyat Fakültesi, Fen Fakültesi, İslami İlimler Fakültesi, Fen Bilimleri Enstitüsü, Sosyal Bilimler Enstitüsü, Eğitim Bilimleri Enstitüsü, Beden Eğitimi ve Spor Yüksekokulu, Mehmet Akif Ersoy Dersliği ve Öğretim Üyesi Binası, Yahya Kemal Beyatlı Dersliği, atölyeler, idari birimler, yurt, sosyal-spor tesisleri ve lojmanlar bulunmaktadır.

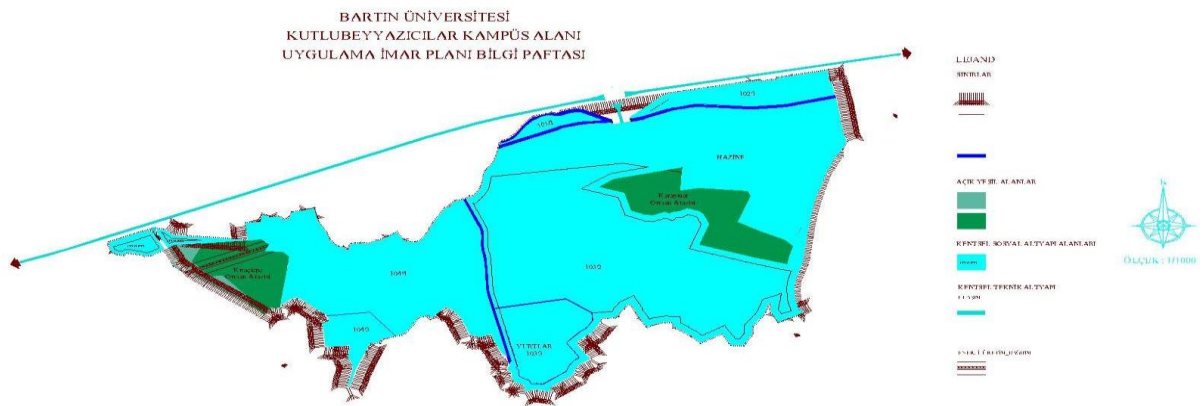
2011-2012 eğitim öğretim yılında açılan yeni fakültelerle birlikte öğrenci sayısı artmıştır. Bu nedenle Meslek Yüksekokulumuzun derslik ve idari bina ihtiyacı, kampüs alanı dışında, şehir merkezinde Türbe Yanı Mevkii Karaköy Mahallesi üniversitemize tahsis edilen 3.102 m<sup>2</sup> lik lise binasında düzenlemeler yapılarak karşılanmıştır.

Meslek Yüksekokulu-muzun yeni açılan Yat İşletme ve Yönetimi ile Gemi İnşaatı programları Kurucaşile ilçesinde mülkiyeti belediye ait olan binanın 350 m<sup>2</sup> lik kısmında, Tekstil Teknolojisi ile Ormancılık ve Orman Ürünleri programları ise Ulus İlçesinde mülkiyeti Bartın İl Özel İdaresine ait olan binanın 300 m<sup>2</sup> lik kısmında eğitim faaliyetlerine devam etmektedir.

Mühendislik Fakültesi 2014-2015 eğitim öğretim yılında yeni kampüste yapımı tamamlanan Merkezi Sayısal Derslik binasında eğitim faaliyetlerine devam etmektedir.

### Bartın Üniversitesi Yeni Kampüs Alanı

Yapılan çalışmalar sonucu yeni kampüs alanımız olarak Kutlubeyyazıcılar ve Esenyurt Köyleri sınırları içerisinde kalan 1.162.781,55 m<sup>2</sup> lik alan belirlenmiştir.



Yeni kampüsün dünyada hızla benimsenen Yeşil Kampüs ilke ve kurallarına göre inşa edilmesi hususu temel politika olarak belirlenmiştir.

**Tablo 1. Üniversitemizin Fiziki Durumu ve Altyapısı**

<b>Ağdacı Kampüsü</b>	<b>87.520 m<sup>2</sup></b>
<b>Kapalı Alanlar Toplamı</b>	<b>36.297 m<sup>2</sup></b>
Rektörlük Binası	1.555 m <sup>2</sup>
Atölye ve Marangozhane	550 m <sup>2</sup>
Orman Fakültesi Binası-İslami İlimler Fakültesi Binası	11.400 m <sup>2</sup>
Edebiyat- Eğitim-Fen Fakülteleri ile Beden Eğitimi ve Spor Yüksekokulu Binası	5.185 m <sup>2</sup>
Mühendislik Fakültesi Binası	1.865 m <sup>2</sup>
İktisadi ve İdari Bilimler Fakültesi Binası	1.865 m <sup>2</sup>
Prefabrik Laboratuvar Binası	120 m <sup>2</sup>
Yemekhane Binası	1.725 m <sup>2</sup>
Kütüphane Binası	3.235 m <sup>2</sup>
Lojmanlar (2*12 Daire)	3.328 m <sup>2</sup>
Ana Kapı Danışma Binası	95 m <sup>2</sup>
Seralar	1.254 m <sup>2</sup>
Trafo ve Jeneratör Binası	85 m <sup>2</sup>
Isı Merkezi	290 m <sup>2</sup>
Atık Su Arıtma Tesisi	430 m <sup>2</sup>
Kapalı Spor Salonu	1.200 m <sup>2</sup>
Açık Spor Alanları Toplamı	9.818 m <sup>2</sup>
Mehmet Akif Ersoy Dersliği	1.190 m <sup>2</sup>
Öğretim Üyesi Binası	320 m <sup>2</sup>
Yahya Kemal Beyatlı Dersliği	605 m <sup>2</sup>
<b>Toplam Fiziki Alan</b>	<b>46.115 m<sup>2</sup></b>

**Tablo 2. Kutlubeyazıcılar Kampüsü Fiziki Durumu ve Altyapısı**

<b>Kutlubeyazıcılar Kampüsü</b>	<b>1.162.781,55 m<sup>2</sup></b>
<b>Kapalı Alanlar Toplamı</b>	<b>9.854 m<sup>2</sup></b>
Sayısal Derslik Binası	7.652 m <sup>2</sup>
Merkezi Laboratuvar Binası	1.702 m <sup>2</sup>
Trafo ve Dağıtım Merkezi Binaları	500 m <sup>2</sup>
<b>Toplam Fiziki Alan</b>	<b>9.854 m<sup>2</sup></b>

**1.1. Eğitim Alanları****Tablo 3. Eğitim Alanları**

<b>Alan</b>	<b>Kapasite 0-25</b>	<b>Kapasite 26-50</b>	<b>Kapasite 51-75</b>	<b>Kapasite 76-100</b>	<b>Kapasite 101-150</b>
Anfi	-	-	-	-	16
Sınıf	-	24	31	14	-
Bilgisayar Lab.	1	5	2	-	-
Diğer Lab.	16	3	-	-	-
Atölyeler	6	1	5	2	-
Teknoloji Sınıfı	1	-	-	-	-
Teknik Resim Salonu	3	-	-	4	-
<b>Toplam</b>	<b>27</b>	<b>33</b>	<b>38</b>	<b>20</b>	<b>16</b>

## 1.2. Sosyal Alanlar

Üniversitemizde bulunan sosyal alanların tür ve kapasiteleri aşağıda verilmektedir.

### 1.2.1. Yemekhaneler, Kantinler ve Kafeteryalar

**Tablo 4. Yemekhaneler, Kantinler ve Kafeteryalar**

	Adet	Kapalı Alan (m <sup>2</sup> )	Kapasite Kişi
Öğrenci ve Personel Yemekhanesi	5	1.725	960
Kantin/Kafeteryalar	4	912	325

### 1.2.2. Misafirhane ve Lojmanlar

**Tablo 5. Misafirhane ve Lojmanlar**

	Adet	Kapalı Alan (m <sup>2</sup> )
Misafirhaneler	-	-
Lojmanlar	56	6.167

### 1.2.3. Toplantı ve Konferans Salonları

**Tablo 6. Toplantı ve Konferans Salonları**

Kapasite (Kişi)	Toplantı Salonu (Adet)	Konferans Salonu (Adet)	Okuma Salonu (Adet)	Toplam
26-50	5	-	-	5
100-150	-	-	1	1
200- Üzeri	-	1	-	1

### 1.2.4. Spor Alanları

Üniversitemizde 1 kapalı spor salonu, 1 fitnes salonu, 1 açık spor tesisi bulunmaktadır.

**Tablo 7. Spor Alanları**

Alan	Adet	Alan m <sup>2</sup>	Kapasite (Kişi)
Kapalı Spor Tesisi	1	1.156	240
Açık Spor Tesisi	1	6.600	350
Fitnes salonu	1	76,65	30

### 1.3. Hizmet Alanları

**Tablo 8. Hizmet Alanları**

Hizmet Alanları	Ofis Sayısı	Alan m <sup>2</sup>	Personel Sayısı
Akademik Personel Sayısı	184	3.868	430
İdari Personel Sayısı	93	2.545	244

#### 1.3.1. Sağlık Hizmeti Alanları

Üniversitemiz öğrencileri ile personeline sunulan sağlık hizmeti yemekhane binasında bulunan Mediko Sosyal Birimi tarafından gerçekleştirilmektedir. Mediko Sosyal Merkezinde 1 doktor, 1 diş hekimi, 2 hemşire, 1 psikolog ve 1 diyetisyen hizmet vermektedir.



### 1.3.2. Ambar ve Arşiv Alanları

**Tablo 9. Ambar ve Arşiv Alanları**

Alan Adı	Adet	Alan (m <sup>2</sup> )
Ambar	13	522
Arşiv	12	222

## 2. Bilgi ve Teknolojik Kaynaklar

Üniversitemize tahsis edilen hız 2014 yılı itibariyle 150 Mbps olup 2015 yılı içerisinde 200 Mbps'e çıkarılması planlanmaktadır. Merkez yerleşke içerisindeki tüm binalar, Ulus ve Kurucaşile Meslek Yüksekokulu fiber hatlarla Bilgi İşlem Dairesi Başkanlığı sistem odasına bağlıdır. Merkez sistem odamızda Metro Ethernet Anahtar mevcut olup birimler yıldız topoloji ile birbirlerine bağlı bulunmaktadır. ULAKNET ve Telekom bağlantısında Metro Ethernet Anahtar cihazları kullanılmaktadır.

Bilgi İşlem Dairesi Başkanlığımız çalışmalarını, Bartın Üniversitesi'ni iyi yönetilen bir e-üniversite haline getirecek projeler üretmek üzere planlamakta, yapılan çalışmaların tamamı merkezi bilgi sistemine eklenerek e-üniversite projesi adım adım geliştirilmektedir.

**Yazılım:** 2014 yılında kullanılan yazılımlar aşağıdaki gibidir.

- Bartın Üniversitesi Merkezi Öğrenci İşleri Otomasyon Programı
- Bartın Üniversitesi Web Sihirbazı Yazılım Modülleri
- Üniversite Akademik ve İdari Birimleri İçin Web Sihirbazı Yazılımı.
- Kütüphane Kitap Takip Programı ve Kütüphane RFID Sistemi
- Kartlı Geçiş Sistemi Yemekhane Tabldot Sistemi
- Elektronik Belge Yönetim Sistemi
- Uzaktan Eğitim Altyapısı
- Personel Bilgi Sistemi
- Üniversitemiz Kütüphanesi Görsel ve İşitsel Medya Yönetim ve Takip Programı
- Açık Erişim Arşivi (E-Kütüphane) Bilgi Sistemi Programı.

**Tablo 10. Teknolojik Kaynaklar**

	2015
Masa Üstü Bilgisayar	1026
Taşınabilir Bilgisayar	169
<b>Toplam</b>	<b>1195</b>

**Tablo 11. Diğer Bilgi ve Teknolojik Kaynaklar**

Cinsi	İdari Amaçlı ( Adet)	Eğitim Amaçlı (Adet)	Toplam
Projeksiyon	8	143	151
Video	1	3	4
Yazıcılar	158	174	332
Akıllı Tahta	-	4	4
Barkod okuyucu	4	1	5
Optik Okuyucu	11	1	12
Baskı Makinesi	3	3	6
Fotokopi Makinesi	26	7	33
Faks	19	2	21
Kameralar	9	13	22
Televizyonlar	5	18	23
Tarayıcılar	37	41	78
Slayt Makinesi	-	7	7
Ses Sistemleri	-	22	22
Tekser ve Çoğaltma Makineleri	-	6	6
<b>Genel Toplam</b>	<b>280</b>	<b>445</b>	<b>705</b>

**Tablo 12.Kütüphane Kaynakları**

AÇIKLAMA	Sayı
Kitap	29.764
Sürelî Yayın	42
Elektronik Kitap (Satın Alınan)	850
Elektronik Kitap (Abone Olunan)	2.500.000
Tez	1.363
Kitap Dışı Materyaller	1.275
Abone Olunan Veri Tabanı	10
<b>Toplam</b>	<b>2.533.304</b>

## D-İnsan Kaynakları

Bartın Üniversitesinde 2014 yılı itibarıyla 430 akademik, 244 idari olmak üzere toplam 674 personel bulunmaktadır.

### 1. Akademik Personel

Akademik kadrosunu hızla güçlendirmeye çalışan üniversitemizde 14 Profesör, 28 Doçent, 127 Yardımcı Doçent, 65 Öğretim Görevlisi, 20 Okutman, 170 Araştırma Görevlisi, 5 Uzman ve 1 Çevirici olmak üzere toplam 430 akademik personel görev yapmaktadır. Akademik personelin birimlere göre dağılımı aşağıdaki Tablo'da gösterilmektedir.

**Tablo 13. Akademik Personelin Birimlere Göre Dağılımı (Dolu ve Boş Kadro Durumu)**

BİRİMİ	Profesör		Doçent		Yardımcı Doçent		Öğretim Görevlisi		Araştırma Görevlisi		Okutman		Uzman		Çevirici		Eğt.Öğr. Plan.		TOPLAM	
	Dolu	Boş	Dolu	Boş	Dolu	Boş	Dolu	Boş	Dolu	Boş	Dolu	Boş	Dolu	Boş	Dolu	Boş	Dolu	Boş	Dolu	Boş
Edebiyat Fakültesi	-	1	1	8	20	8	2	2	22	3	-	-	-	-	-	-	-	-	45	22
Eğitim Fakültesi	-	1	3	3	25	12	2	2	30	6	-	-	-	-	-	-	-	-	60	24
Fen Fakültesi	-	-	1	1	8	3	-	-	11	1	-	-	-	1	-	-	-	-	20	6
İktisadi ve İdari Bilimler Fakültesi	2	13	3	17	11	10	8	8	27	8	-	-	-	3	-	-	-	-	51	59
İslami İlimler Fakültesi	-	-	2	-	5	11	1	3	3	1	-	-	-	-	-	-	-	-	11	15
Mühendislik Fakültesi	1	25	4	23	20	9	-	3	53	20	-	-	1	4	-	-	-	-	79	84
Orman Fakültesi	11	2	13	2	26	6	3	-	16	5	-	-	-	-	-	-	-	-	69	15
Beden Eğitimi ve Spor Yüksekokulu	-	-	1	2	6	2	2	5	6	4	-	-	-	-	-	-	-	-	15	13
Bartın Meslek Yüksekokulu	-	-	-	-	5	1	32	14	2	-	-	-	-	-	-	-	-	-	39	15
Sağlık Hizmetleri Meslek Yüksekokulu	-	-	-	1	1	1	15	7	-	-	-	-	-	-	-	-	-	-	16	9
Rektörlük	-	4	-	1	-	1	-	13	-	-	20	11	4	5	1	-	-	1	25	36
<b>KADROLU TOPLAM</b>	<b>14</b>	<b>46</b>	<b>28</b>	<b>58</b>	<b>127</b>	<b>64</b>	<b>65</b>	<b>57</b>	<b>170</b>	<b>48</b>	<b>20</b>	<b>11</b>	<b>5</b>	<b>13</b>	<b>1</b>	<b>-</b>	<b>-</b>	<b>1</b>	<b>430</b>	<b>298</b>
Yabancı Uyrunkular	1	-	4	-	-	-	-	-	-	-	-	-	1	-	-	-	-	-	6	0
İdareciler (1 Rektör +3 Dekan )	4	-	-	-	-	-	-	-	-	-	-	-	-	-	-	-	-	-	4	0
<b>Yabancı Uyrunklu + İdareci Toplam</b>	<b>5</b>	<b>-</b>	<b>4</b>	<b>-</b>	<b>-</b>	<b>-</b>	<b>-</b>	<b>-</b>	<b>-</b>	<b>-</b>	<b>-</b>	<b>-</b>	<b>1</b>	<b>-</b>	<b>-</b>	<b>-</b>	<b>-</b>	<b>-</b>	<b>10</b>	<b>0</b>

## 2. İdari Personel

Üniversitemizin akademik ve idari birimlerinde toplam 244 idari personel görev yapmaktadır. İdari personelin sınıflara göre dağılımı aşağıdaki Tablo' da gösterilmektedir.

**Tablo 14. İdari Personel Dağılımı (Dolu-Boş Kadro Durumu)**

Sınıflar	Dolu	Boş	TOPLAM
Genel İdari Hizmetler	167	148	315
Sağlık Hizmetleri	6	6	12
Teknik Hizmetler	51	16	67
Avukatlık Hizmetleri	2	0	2
Yardımcı Hizmetler	18	10	28
<b>TOPLAM</b>	244	180	424

**E-Diğer Hususlar****1.Öğrenci Sayıları****Tablo 15. 2014-2015 Eğitim Öğretim Yılında Fakültelerde Kayıtlı Öğrenci Sayısı**

<b>EDEBİYAT FAKÜLTESİ</b>				
<b>Bölüm Adı</b>	<b>Kız Öğrenci Sayısı</b>		<b>Erkek Öğrenci Sayısı</b>	
	<b>I.Öğretim</b>	<b>II.Öğretim</b>	<b>I.Öğretim</b>	<b>II.Öğretim</b>
<b>Sosyoloji</b>	133	-	25	-
<b>Tarih</b>	65	57	57	64
<b>Türk Dili ve Edebiyatı</b>	134	96	78	66
<b>Toplam</b>	<b>332</b>	<b>153</b>	<b>160</b>	<b>130</b>
<b>EĞİTİM FAKÜLTESİ</b>				
<b>Din Kültürü ve Ahlak Bilgisi (Pedagojik Formasyon)</b>	-	-	1	-
<b>Fen Bilgisi Öğretmenliği</b>	130	-	40	-
<b>İlköğretim Din Kültürü ve Ahlak Bilgisi Öğretmenliği</b>	40	-	30	-
<b>İlköğretim Matematik Öğretmenliği</b>	99	-	46	-
<b>Sınıf Öğretmenliği</b>	129	-	49	-
<b>Sosyal Bilgiler Öğretmenliği</b>	76	-	79	-
<b>Türkçe Öğretmenliği</b>	64	-	31	-
<b>Toplam</b>	<b>538</b>	<b>-</b>	<b>276</b>	<b>-</b>
<b>FEN FAKÜLTESİ</b>				
<b>Matematik</b>	6	-	5	-
<b>Moleküler Biyoloji ve Genetik</b>	101	88	31	48
<b>Toplam</b>	<b>107</b>	<b>88</b>	<b>36</b>	<b>48</b>

İKTİSADİ VE İDARİ BİLİMLER FAKÜLTESİ				
İktisat	171	136	84	141
İşletme	137	126	125	136
Siyaset Bilimi ve Kamu Yönetimi	153	110	115	154
Yönetim Bilişim Sistemleri	102	94	128	136
<b>Toplam</b>	<b>563</b>	<b>466</b>	<b>452</b>	<b>567</b>
İSLAMİ İLİMLER FAKÜLTESİ				
İlköğretim Din Kültürü ve Ahlak Bilgisi Öğretmenliği	15	-	31	-
İslami İlimler	49	19	31	19
<b>Toplam</b>	<b>64</b>	<b>19</b>	<b>62</b>	<b>19</b>
MÜHENDİSLİK FAKÜLTESİ				
Çevre Mühendisliği	104	42	136	88
İnşaat Mühendisliği	51	29	184	195
Makine Mühendisliği	33	25	216	223
Metalurji ve Malzeme Mühendisliği	42	18	161	126
Tekstil Mühendisliği	15	-	10	-
<b>Toplam</b>	<b>245</b>	<b>114</b>	<b>707</b>	<b>632</b>
ORMAN FAKÜLTESİ				
Orman Endüstri Mühendisliği	25	-	72	
Orman Mühendisliği	99	-	230	-
Peyzaj Mimarlığı	120	-	83	-
<b>Toplam</b>	<b>244</b>	<b>-</b>	<b>385</b>	<b>-</b>
<b>GENEL TOPLAM</b>	<b>2093</b>	<b>840</b>	<b>2078</b>	<b>1396</b>



**Tablo 16. 2014-2015 Eğitim Öğretim Yılında Meslek Yüksekokulu, Sağlık Hizmetleri Meslek Yüksekokulu ve Yüksekokulda Kayıtlı Öğrenci Sayısı**

BEDEN EĞİTİMİ VE SPOR YÜKSEKOKULU				
Bölüm Adı	Kız Öğrenci Sayısı		Erkek Öğrenci Sayısı	
	I.Öğretim	II.Öğretim	I.Öğretim	II.Öğretim
Antrenörlük Eğitimi	54	61	108	87
Beden Eğitimi ve Spor Öğretmenliği	81	-	158	-
Rekreasyon	18	12	29	24
<b>Toplam</b>	<b>153</b>	<b>73</b>	<b>295</b>	<b>111</b>
MESLEK YÜKSEKOKULU				
Bilgisayar Programcılığı	37	24	75	93
Deniz ve Liman İşletmeciliği	12	-	48	-
Gemi İnşaatı Programı	1	-	124	-
Giyim Üretim Teknolojisi Programı	44	-	10	-
Grafik Tasarım	89	16	26	43
Halkla İlişkiler ve Tanıtım Programı	71	46	38	47
İşletme Yönetimi	98	37	155	71
Mobilya ve Dekorasyon Programı	3	-	74	-
Muhasebe ve Vergi Uygulamaları Programı	104	-	124	-
Ormancılık ve Orman Ürünleri Programı	2	7	106	60
Peyzaj ve Süs Bitkileri	50	-	35	-
Seracılık Programı	1	-	1	-
Süs Bitkileri Yetiştiriciliği	6	-	7	-
Turizm ve Otel İşletmeciliği Programı	81	21	139	52
Yat İşletme ve Yönetimi Programı	6	-	66	-
<b>Toplam</b>	<b>605</b>	<b>151</b>	<b>1028</b>	<b>366</b>

SAĞLIK HİZMETLERİ MESLEK YÜKSEKOKULU				
Çocuk Gelişimi Programı	32	29	-	1
Evde Hasta Bakımı	27	25	25	30
Optisyenlik	29	22	20	23
Tıbbi Dokümantasyon ve Sekreterlik Programı	19	18	8	13
Tıbbi Tanıtım ve Pazarlama	27	19	11	19
Yaşlı Bakımı	30	36	21	19
<b>Toplam</b>	<b>164</b>	<b>149</b>	<b>85</b>	<b>105</b>
<b>GENEL TOPLAM</b>	<b>922</b>	<b>373</b>	<b>1408</b>	<b>582</b>

**Tablo 17. 2014-2015 Eğitim Öğretim Yılı Yüksek Lisans ve Doktora Öğrenci Sayısı**

Bölüm Adı	Yüksek Lisans		Tezsiz Yüksek Lisans		Doktora	
	Kız Öğrenci Sayısı	Erkek Öğrenci Sayısı	Kız Öğrenci Sayısı	Erkek Öğrenci Sayısı	Kız Öğrenci Sayısı	Erkek Öğrenci Sayısı
Eğitim Programları ve Öğretim Anabilim Dalı	16	10	7	18	-	-
Yaşam Boyu Öğrenme Anabilim Dalı	15	11	1	25	-	-
Biyoloji Anabilim Dalı	-	1	-	-	-	-
İnşaat Mühendisliği Anabilim Dalı	1	4	-	-	-	-
Makine Mühendisliği Anabilim Dalı	3	28	-	-	1	5
Matematik Anabilim Dalı	-	1	-	-	-	-
Metalurji ve Malzeme Mühendisliği Anabilim Dalı	2	14	-	-	-	-
Orman Endüstri Mühendisliği Anabilim Dalı	10	23	-	-	4	14
Orman Mühendisliği Anabilim Dalı	31	48	-	-	1	5
Peyzaj Mimarlığı Anabilim Dalı	18	16	-	-	3	-
Tekstil Mühendisliği Anabilim Dalı	10	6	-	-	-	-
İktisat Anabilim Dalı	4	11	-	-	-	-
İşletme Anabilim Dalı	18	21	-	-	-	-
Siyaset Bilimi ve Kamu Yönetimi Anabilim Dalı	-	1	-	-	-	-
Türk Dili ve Edebiyatı Anabilim Dalı	9	13	-	-	1	1
<b>Toplam</b>	<b>137</b>	<b>208</b>	<b>8</b>	<b>43</b>	<b>10</b>	<b>25</b>

**Tablo 18. 2014-2015 Eğitim Öğretim Yılı Uzaktan Eğitime Kayıtlı Öğrenci Sayısı**

Bölüm Adı	Ön lisans		Lisans		Tezsiz Yüksek Lisans	
	Kız Öğrenci Sayısı	Erkek Öğrenci Sayısı	Kız Öğrenci Sayısı	Erkek Öğrenci Sayısı	Kız Öğrenci Sayısı	Erkek Öğrenci Sayısı
Sosyoloji	-	-	31	16	-	-
Türk Dili ve Edebiyatı	-	-	23	17	-	-
Orman Endüstri Mühendisliği Anabilim Dalı	-	-	-	-	1	-
Orman Mühendisliği Anabilim Dalı	-	-	-	-	2	5
Yönetim Bilişim Sistemleri Anabilim Dalı	-	-	-	-	-	6
Bilgisayar Programcılığı	1	21	-	-	-	-
<b>Toplam</b>	<b>1</b>	<b>21</b>	<b>54</b>	<b>33</b>	<b>3</b>	<b>11</b>

## II. PERFORMANS BİLGİLERİ

### Misyon

Bartın Üniversitesi, çağdaş bir öğrenme ve bilim ortamı oluşturarak kendini öğrenmeye, araştırmaya ve üretmeye adanmış, eleştirel düşünme, iletişim kurma, iş birliği yapma ve sorun çözme becerilerini geliştiren, çağımızın gerektirdiği bilgi ve teknolojileri üreten, toplumsal, bilimsel ve etik değerlere sahip, Ülkemizin geleceğine yön veren bireyler yetiştirmeyi, toplumun yaşam boyu eğitim ve gelişme sürecine katkı sağlamayı görev edinmiş bir üniversitedir.

### Vizyon

Bartın Üniversitesinin vizyonu, katılımcı yönetim anlayışı ile fakülteler ve disiplinler arası eğitim, araştırma ve iş birliğini geliştiren, öğrenci merkezli eğitim yapan, örgün ve uzaktan eğitim programlarını çağdaş bilim anlayışına göre etkili ve verimli yürüten, personelin mesleki gelişimini sürdüren, içinde bulunduğu bölgenin tarım, orman ve turizm yönüyle gelişmesini önceleyen, Bartın ili ve çevresi başta olmak üzere Türkiye'nin ekonomik sosyal ve kültürel kalkınmasına katkıda bulunan saygın bir eğitim, bilim ve teknoloji üniversitesi olmaktır.

## A-Temel Değerler ve Politikalar

### 1. Temel Değerler

Bartın Üniversitesi öğrenciyi bütün eğitim çalışmalarının merkezine yerleştirir ve şu temel değerler üzerinde durur:

1. Kişiyeye saygı,
2. Zihinsel gelişmişlik,
3. Bilimsel üretkenlik,
4. Yenilik ve dinamizm,
5. İşbirliği yapma,
6. Sosyal sorumluluk,
7. Dünyaya açılma ve farklılık

#### 1.1. Kişiyeye Saygı

Bartın Üniversitesi, insanı merkeze alan, insana saygı ve sevgiyi önceleyen ve insanın gelişmesine katkıda bulunan çağdaş bir yönetim anlayışını benimser. Bireyin haklarına, ihtiyaçlarına, duygu ve düşüncelerine önem verir. İnsanın değeri, üstünlüğü, yararlılığı, kutsallığı nedeniyle her bireye ölçülü ve özenli davranmaya dikkat eder.

## 1.2. Zihinsel Gelişmişlik

Zihinsel gelişmişlik en önemli değerlerimizden biridir. Zihinsel gelişmişliğin kalbi düşünme ve sorgulamadır. Düşünme ve sorgulama karmaşık zihinsel süreçleri harekete geçirir ve geliştirir. Bu değer, araştırma yapmak, yeni bilgi üretmek ve öğrenmeyi gerçekleştirmek açısından büyük önem taşır. Yaratıcılık, yenilikçilik ve bilimsel üretkenliğin destekleyicisi olan zihinsel gelişmişlik, bireyin dil, zihinsel ve sosyal becerilerini geliştirir.

## 1.3. Bilimsel Üretkenlik

Bilimsel üretkenlik, yüksek bilgi üretme ve bilgiyi topluma yayma yükümlülüğü olan üniversitenin evrensel bir boyut kazanması ve içinde yaşadığı toplumun ilerlemesinde önemli bir etkidir. Bilimsel üretkenlik, yaratıcı ve yenilikçi düşüncelerin somutlaşmasına olanak verir, özgün bilimsel çalışmaların yaşama geçirilmesini sağlar. Bartın Üniversitesi çağın gereklerine uygun araştırmalara, bilimsel üretkenliğe ve bilgi teknolojilerindeki gelişmelere ve bunların toplum yararına sunulmasına büyük önem verir. Başta internet olmak üzere bilgi teknolojilerindeki gelişmelerin bilimsel üretkenliği olumlu yönde etkileyeceğine inanır. Öğrenci, akademik ve idari personelin bilgi kaynaklarına erişimini kolaylaştıran teknolojik yenilikleri benimser ve uygular.

## 1.4. Yenilik ve Dinamizm

Üniversite yaratıcılık, bilimsel üretkenlik, yenilik ve dinamizm kavramlarından ayrı düşünülemez. Yenilik; mevcut düşüncelerden hareketle yeni ve farklı ürünler ve bilgiler üretme, geliştirme, zenginleştirme, sorunlara ilginç ve etkili çözümler bulma, bir fikre, ürüne çok farklı açılardan bakma vb. çalışmaları içerir. Bartın Üniversitesi yeniliklere ve gelişmelere açıktır. Bu süreçte araştırarak, keşfederek ve farklı yaklaşımları deneyerek mevcut bilginin sürekli güncellenmesini hedefler. Öğrenci, akademik ve idari personelimizin yaratıcılık, yenilik ve dinamizme değer vermelerini önemser. Üniversite olarak topluma ve çevreye yenilik getirme konusunda önderlik yapmayı amaçlar.

## 1.5. İşbirliği Yapma

Bartın Üniversitesi olarak yönetim anlayışımızın temel ilkesi, akademik ve idari personelimizle iş birliği ve yönetim anlayışı içinde çalışmadır. İşbirliği yapma, bireyler arasında karşılıklı etkileşimi, bilgi alışverişini, kendi görüşüyle başkalarının düşüncelerini karşılaştırmayı, bütünleştirmeyi, saygı duymayı ve kendini geliştirmeyi sağlar. Üniversitemiz öğrenci, akademik ve idari personel ile iş birliği yapmaya ve ekip halinde çalışmaya önem verir. Bu çalışmaların Üniversitemizi geleceğe taşımada itici güç olacağını kabul eder.

## 1.6. Sosyal Sorumluluk

Üniversitemiz, içinde yaşadığı topluma olan sorumluluklarının bilincindedir. Üniversite içinde üretilenleri toplumla paylaşmayı, toplumsal sorunlara bilimsel yollarla çözüm üretmeyi, toplumu bilgilendirmeyi temel değer olarak alır. Toplumun bilimsel bilgi zenginliğine ulaşmasına ve gelişmesine önem verir.

### 1.7. Dünyaya Açılma ve Farklılık

Dünyaya açılmak ve uluslararası bir üniversite olmak için ulusal değerlerden yararlanarak evrensel bilime katkı getirmek, başka bir ifadeyle “uluslararasılaşma” büyük önem taşır. Bu anlayışla ulusal değerlerimizi geliştirerek evrensel boyutlara ulaşmaya önem veriyoruz. Böylece bilimsel gelişme ve çağdaşlaşma sürecini ileri taşıyarak farklılık oluşturma amacı içindeyiz.

## 2. Politikalar

Bartın Üniversitesinin misyon ve vizyonundan hareketle günlük çalışmalarda uyulması gereken ilkeler, politikalar olarak belirlenmiştir. Üniversitemizin politikaları çeşitli yönlerden ele alınmış ve aşağıdaki gibi sıralanmıştır:

1. Kalite politikası
2. Eğitim, araştırma ve yayın politikası
3. İnsan kaynakları politikası
4. Çevre politikası
5. Tanıtım politikası

### 2.1. Kalite Politikası

- \* Katılımcı bir yönetim anlayışı ile üniversitemizde verimliliği yükseltmek,
- \* Eğitim, araştırma ve yayınlarda niteliğe önem vermek,
- \* Bilgi ve iletişim teknolojilerini kullanarak personele, öğrencilere ve çevreye daha nitelikli hizmet sunmak,
- \* Mevcut kaynakları etkili ve verimli kullanmak,
- \* Üniversitemizin hizmet ve faaliyetlerini sürekli geliştirerek kalite politikasını sürdürmek,
- \* Hizmetten yaralananların memnuniyetlerini artırmak için memnuniyet araştırmaları yapmak,
- \* Bütün bu çalışmaları toplam kalite yönetimi çerçevesinde oluşturulacak özgün bir modele uygun olarak yürütmek.

### 2.2. Eğitim, Araştırma ve Yayın Politikası

- \* Eğitim öğretim programlarını günümüz eğitim ve bilim anlayışına uygun olarak sürekli yenilemek,
- \* Üniversitemizde verilen eğitim ile alandaki uygulamalar arasında yöntem, teknik, araç-gereç vb. yönlerden bütünlük oluşturmak,
- \* Meslekî açıdan yetkin, dil, zihinsel ve sosyal becerileri gelişmiş, etik ve toplumsal değerlere saygılı bireyler yetiştirmek,
- \* Öğrencilerle akademik ve idari personel ilişkisini güçlendirmek,



- \* Eğitimde bilgi ve iletişim teknolojilerini etkin olarak kullanmak ve yaygınlaştırmak,
- \* Eğitimin niteliğini artırmak için ölçme ve değerlendirme çalışmalarına ağırlık vermek,
- \* Akademik personelin çağdaş gelişmeleri takip edebilecekleri bir ortam oluşturmak,
- \* Akademik personelin kendilerini sürekli geliştirmelerine olanak sağlamak,
- \* Bilimsel çalışmaları ve yayınları desteklemek,
- \* Ulusal ve uluslararası dergilerde nitelikli yayınlar yapmak, ülkemizin bilimsel ilerlemesine katkıda bulunmak.

### 2.3. İnsan Kaynakları Politikası

- \* Katılımcı bir yönetim anlayışını benimsemek,
- \* Üniversitemizdeki görevlere seçilme ve atanma ölçütlerini geliştirmek ve uygulamak,
- \* Üniversitemiz misyon ve vizyonuna uygun kişileri seçmek ve doğru yerde istihdam etmek,
- \* Çalışma ortamlarını insan sağlığına ve çalışma koşullarına uygun hâle getirmek,
- \* Akademik ve idari personeli ortak hedeflere yönlendirmek ve motivasyonu yükseltmek,
- \* Sosyal ve kültürel hizmetleri geliştirmek ve desteklemek,
- \* Akademik ve idari personelde kuruma bağlılık ve sorumluluk bilincini oluşturmak,
- \* Sosyal ve kültürel hizmetleri geliştirmek ve desteklemek,
- \* Akademik ve idari personelde kuruma bağlılık ve sorumluluk bilincini oluşturmak,
- \* Çalışanların çabalarını teşvik etmek ve ödüllendirmek,

### 2.4. Çevre Politikası

- \* Bartın ili başta olmak üzere Türkiye'nin kültürel, ekonomik ve sosyal kalkınmasına katkıda bulunmak,
- \* Bartın ili ve çevresinin kültürel, ekonomik ve sosyal gelişmesine yönelik bilimsel çalışmalar yapmak ve bu çalışmaları desteklemek,
- \* Çevre bilincini ve kültürünü geliştirmek, çevre sağlığına yönelik bilimsel çalışmalar yapmak,
- \* Bartın ili ve çevresinin tarihi ve doğal zenginlikleri ile güzel sanatlarının tanıtımı ve gelişmesine katkı sağlayıcı çalışmalar yapmak.

### 2.5. Tanıtım Politikası

- \* Tanıtım ve basın günleri düzenlemek, yazılı ve görsel basınla ilişkileri geliştirmek
- \* Üniversitemizdeki eğitim, araştırma ve yayın çalışmalarını düzenli olarak duyurmak,
- \* Ulusal ve uluslararası düzeyde bilimsel ve sosyal etkinlikleri desteklemek,
- \* Üniversitemizi tanıtıcı film, katalog, bülten, broşür gibi yayınlara önem vermek,
- \* Üniversitemizi tanıtıcı bilimsel, sosyal ve spor etkinlikleri düzenlemek,
- \* Kamu kurum ve kuruluşlarıyla bilgi paylaşımı yapmak,
- \* Üniversitemizin tanıtımında bilişim teknolojilerini ve interneti etkili kullanmak.

## B-Amaç ve Hedefler

Üniversitemiz 2013-2017 Dönemi Stratejik Planında yer alan stratejik amaç ve hedefler aşağıdaki gibidir.

### **1. Katılımcı Yönetim Anlayışı ile Altyapı ve Kaynakları Geliştirmek**

Hedef 1.1. Üniversitemizde 2017 yılına kadar kurum kültürü ve kimliğini geliştirmeye yönelik çalışmalara ağırlık verilecektir.

Hedef 1.2. Bartın Üniversitesinin tanıtım etkinlikleri geliştirilecektir.

Hedef 1.3. Katılımcı yönetim anlayışı bütün birimlere yayılacaktır.

Hedef 1.4. Eğitim destek hizmetlerinin kapasitesi iki katına çıkarılacaktır.

Hedef 1.5. Sağlık, sosyal ve yapım hizmetlerin kapasitesi ile niteliği artırılacaktır.

### **2. Örgün ve Uzaktan Eğitim Programlarını Etkili Yürütmek**

Hedef 2.1. Üniversitemizde 2017 yılına kadar çağdaş bir öğrenme ve bilim ortamı oluşturulacaktır.

Hedef 2.2. Ders programları, Bologna sürecine uygun geliştirilerek güncellenecek, eğitim uygulamalarının niteliği artırılacaktır.

Hedef 2.3. Uzaktan eğitim programlarının nicelik ve niteliği artırılacaktır.

Hedef 2.4. Eğitim sürecinde yeni ders materyalleri ile bilişim teknolojilerinin kullanımı artırılacaktır.

### **3. Öğrenci Merkezli Eğitimle Öğrenci Başarısını Artırmak**

Hedef 3.1. Öğrencilerin kişisel gelişimini sağlayacak etkinlikler artırılacaktır.

Hedef 3.2. Öğrencilerin dil, zihinsel ve sosyal becerilerini geliştirmeye ağırlık verilecektir.

Hedef 3.3. Öğrenci merkezli eğitim uygulamaları Üniversite geneline yaygınlaştırılacaktır.

Hedef 3.4. Öğrencilerde öğrenmeyi öğrenmek amaç haline getirilecek ve başarı kültürü canlandırılacaktır.

Hedef 3.5. Öğrenci başarısı için yardımseverlik ve Üniversiteye ait olmak duygusu geliştirilecektir.

Hedef 3.6. Nitelikli lisans, yüksek lisans ve doktora öğrencilerinin Üniversitemize gelmeleri teşvik edilecektir.

Hedef 3.7. Öğrenci profilinin uluslararası nitelik kazanmasına çalışılacaktır.

Hedef 3.8. Üniversitemiz mezunları ile ilişkiler sürekli geliştirilecektir.

**4. Akademik ve İdari Personel Gelişimini Sürdürmek**

Hedef 4.1. Akademik personelin sayısı ve niteliği artırılabacaktır.

Hedef 4.2. İdari personelin sayısı ve niteliği artırılabacaktır.

Hedef 4.3. Eğiticilerin eğitimine ağırlık verilecektir.

Hedef 4.4. Teşvik etme ve ödüllendirme sistemi oluşturulacaktır.

**5. Bilimsel Araştırma, Yayın ve Üretkenliği Geliştirmek**

Hedef 5.1. Üniversitemizde araştırma ve geliştirme faaliyetleri artırılabacaktır.

Hedef 5.2. Üniversitemizde araştırma/ proje sayısı ile niteliği artırılabacaktır.

Hedef 5.3. Üniversitemizde yapılan bilimsel toplantı sayısı ve niteliği artırılabacaktır.

Hedef 5.4. Lisansüstü eğitim programları, niteliği ve öğrenci sayısı artırılabacaktır.

Hedef 5.5. Ulusal ve uluslararası düzeyde yayın sayısı artırılabacaktır.

**6. Bartın İli İle Ülkemizin Eğitim, Kültür, Sosyal ve Ekonomik Kalkınmasına Katkı Sağlamak**

Hedef 6.1. Bartın Üniversitesinin Batı Karadeniz’de bölgesel güç olması sağlanacaktır.

Hedef 6.2. Toplumsal ve ekonomik kalkınmayı destekleyecek eğitim çalışmaları artırılabacaktır.

Hedef 6.3. Akademik ve idari personel ile öğrencilerde çevre bilinci geliştirilecektir.

Hedef 6.4. Sürekli eğitim programlarının sayısı ve niteliği artırılabacaktır.

Hedef 6.5. Danışmanlık hizmetleri yaygınlaştırılacaktır

Hedef 6.6. Üniversitemizin diğer ulusal ve uluslararası üniversitelerle iş birliği geliştirilecektir.

## C- Performans Hedefi ve Faaliyet Maliyetleri Tabloları

## PERFORMANS HEDEFİ TABLOSU

<b>İdare Adı</b>	BARTIN ÜNİVERSİTESİ
------------------	---------------------

<b>Amaç</b>	<b>KATILIMCI YÖNETİM ANLAYIŞI İLE ALTYAPI VE KAYNAKLARI GELİŞTİRMEK</b>
<b>Hedef</b>	Üniversitemizde 2017 yılına kadar kurum kültürü ve kimliğini geliştirmeye yönelik çalışmalara ağırlık verilecektir.
<b>Performans Hedefi-1</b>	<b>Üniversitemizde kurum kültürünü geliştirmeye yönelik çalışmalara ağırlık verilerek, bilimsel toplantı, etkinlik ve seminerler düzenlenecektir.</b>
<i>Üniversitemiz, Kurum kültürü ve kimliği oluşturmada kurumun yazılı olmayan uygulama, alışkanlık ve gelenekleri, yöneticilerin sorumluluklarını yerine getirme biçimleri, çalışanların bağlılığı, morali, birbirlerine olan güveni, kuruma sahip çıkma dereceleri, misyon, vizyon, temel değerleri paylaşma, politikaları izleme durumları önemli olmaktadır. Üniversitemizde güçlü bir kurum kültürü ve kimliği oluşturmak için çeşitli toplantı ve etkinliklerde, Bartın Üniversitesinin misyon ve vizyonunu, temel değerleri ile politikaları paylaşılacaktır.</i>	

<b>Performans Göstergeleri</b>		<b>Ölçü Birimi</b>	<b>2013</b>	<b>2014</b>	<b>2015</b>
1	Kurum Kültürünü geliştirici bilimsel toplantı ve etkinlik sayısı	Sayı	0	0	47

<b>Faaliyetler</b>		<b>Kaynak İhtiyacı</b>		
		<b>Bütçe</b>	<b>Bütçe Dışı</b>	<b>Toplam</b>
1	Kurum kültürünü geliştirici bilimsel toplantı, etkinlik ve seminer düzenlemek	6.000	0	6.000
<b>Genel Toplam</b>		<b>6.000</b>	<b>0</b>	<b>6.000</b>

## FAALİYET MALİYETLERİ TABLOSU

<b>İdare Adı</b>	BARTIN ÜNİVERSİTESİ
<b>Performans Hedefi-1</b>	Üniversitemizde kurum kültürünü geliştirmeye yönelik çalışmalara ağırlık verilerek, bilimsel toplantı, etkinlik ve seminerler düzenlenecektir.
<b>Faaliyet Adı</b>	Kurum kültürünü geliştirici bilimsel toplantı, etkinlik ve seminer düzenlemek
<b>Sorumlu Harcama Birimi veya Birimleri</b>	İslami İlimler Fakültesi, Eğitim Fakültesi
<i>Üniversitemizde kurum kültürünü geliştirmeye yönelik çalışmalar kapsamında bilimsel toplantı, etkinlik ve seminerler düzenlenmesi ile ilgili faaliyetler yürütülecektir.</i>	

Ekonomik Kod		Ödenek
01	Personel Giderleri	0,00
02	SGK Devlet Primi Giderleri	0,00
03	Mal ve Hizmet Alım Giderleri	6.000,00
04	Faiz Giderleri	0,00
05	Cari Transferler	0,00
06	Sermaye Giderleri	0,00
07	Sermaye Transferleri	0,00
08	Borç verme	0,00
<b>Toplam Bütçe Kaynak İhtiyacı</b>		<b>6.000,00</b>
<b>Bütçe Dışı Kaynak</b>	Döner Sermaye	0,00
	Diğer Yurt İçi	0,00
	Yurt Dışı	0,00
<b>Toplam Bütçe Dışı Kaynak İhtiyacı</b>		<b>0,00</b>
<b>Toplam Kaynak İhtiyacı</b>		<b>6.000,00</b>

## PERFORMANS HEDEFİ TABLOSU

<b>İdare Adı</b>	BARTIN ÜNİVERSİTESİ
------------------	---------------------

<b>Amaç</b>	<b>KATILIMCI YÖNETİM ANLAYIŞI İLE ALTYAPI VE KAYNAKLARI GELİŞTİRMEK</b>
<b>Hedef</b>	Bartın Üniversitesinin tanıtım etkinlikleri geliştirilecektir.
<b>Performans Hedefi-2</b>	<b>Üniversitemiz tanıtım etkinlikleri geliştirilerek, şenlikler, spor turnuvaları ve Bartın İli okullarında tanıtım programları düzenlenecektir.</b>
<i>Üniversitemizi çevreye ve topluma daha iyi tanıtmak, Bartın ve diğer illerdeki başarılı öğrencileri Üniversitemize kazandırmak amacıyla tanıtım çalışmaları yapılacaktır. Bu kapsamda özellikle tanıtım filmi, katalog, kitap vb. görsel ve yazılı kaynaklar yoluyla ve şenlik, spor ve tanıtım etkinlikleriyle öğrencilerin Üniversitemizi tercih etmesi hedeflenmektedir.</i>	

Performans Göstergeleri		Ölçü Birimi	2013	2014	2015
1	Bartın ili okullarında düzenlenen tanıtım programı sayısı	Sayı	0	0	17
2	Üniversitede düzenlenen tanıtıcı şenlik, spor, eğlence gibi etkinlik sayısı	Sayı	0	61	83

Faaliyetler		Kaynak İhtiyacı		
		Bütçe	Bütçe Dışı	Toplam
1	Bartın ili okullarında düzenlenen tanıtım programı sayısını artırmak.	4.500	0	4.500
2	Şenlikler, spor ve tanıtım etkinliklerini yayma	200.000	0	200.000
<b>Genel Toplam</b>		<b>204.500</b>	<b>0</b>	<b>204.500</b>

## FAALİYET MALİYETLERİ TABLOSU

<b>İdare Adı</b>	BARTIN ÜNİVERSİTESİ
<b>Performans Hedefi-2</b>	Üniversitemiz tanıtım etkinlikleri geliştirilerek, şenlikler, spor turnuvaları ve Bartın İli okullarında tanıtım programları düzenlenecektir.
<b>Faaliyet Adı</b>	Bartın ili okullarında düzenlenen tanıtım programı sayısını artırmak.
<b>Sorumlu Harcama Birimi veya Birimleri</b>	İslami İlimler Fakültesi, Beden Eğitimi ve Spor Yüksekokulu
<i>Üniversitemizi çevreye ve topluma daha iyi tanıtmak amacıyla tanıtım programları düzenlenecektir.</i>	

Ekonomik Kod		Ödenek
01	Personel Giderleri	0,00
02	SGK Devlet Primi Giderleri	0,00
03	Mal ve Hizmet Alım Giderleri	4.500,00
04	Faiz Giderleri	0,00
05	Cari Transferler	0,00
06	Sermaye Giderleri	0,00
07	Sermaye Transferleri	0,00
08	Borç verme	0,00
<b>Toplam Bütçe Kaynak İhtiyacı</b>		4.500,00
<b>Bütçe Dışı Kaynak</b>	Döner Sermaye	0,00
	Diğer Yurt İçi	0,00
	Yurt Dışı	0,00
<b>Toplam Bütçe Dışı Kaynak İhtiyacı</b>		0,00
<b>Toplam Kaynak İhtiyacı</b>		4.500,00



## FAALİYET MALİYETLERİ TABLOSU

<b>İdare Adı</b>	BARTIN ÜNİVERSİTESİ
<b>Performans Hedefi-2</b>	Üniversitemiz tanıtım etkinlikleri geliştirilerek, şenlikler, spor turnuvaları ve Bartın İli okullarında tanıtım programları düzenlenecektir.
<b>Faaliyet Adı</b>	Şenlikler, spor ve tanıtım etkinliklerini yayma
<b>Sorumlu Harcama Birimi veya Birimleri</b>	Sağlık Kültür ve Spor Dairesi Başkanlığı
<i>Bartın ve diğer illerdeki başarılı öğrencileri üniversitemize katmak amacıyla tanıtıcı şenlik, spor, eğlence gibi etkinliklerin düzenlenmesi ile ilgili faaliyetler yürütülecektir.</i>	

Ekonomik Kod		Ödenek
01	Personel Giderleri	0,00
02	SGK Devlet Primi Giderleri	0,00
03	Mal ve Hizmet Alım Giderleri	200.000,00
04	Faiz Giderleri	0,00
05	Cari Transferler	0,00
06	Sermaye Giderleri	0,00
07	Sermaye Transferleri	0,00
08	Borç verme	0,00
<b>Toplam Bütçe Kaynak İhtiyacı</b>		200.000,00
<b>Bütçe Dışı Kaynak</b>	Döner Sermaye	0,00
	Diğer Yurt İçi	0,00
	Yurt Dışı	0,00
<b>Toplam Bütçe Dışı Kaynak İhtiyacı</b>		0,00
<b>Toplam Kaynak İhtiyacı</b>		200.000,00

## PERFORMANS HEDEFİ TABLOSU

<b>İdare Adı</b>	BARTIN ÜNİVERSİTESİ
------------------	---------------------

<b>Amaç</b>	<b>KATILIMCI YÖNETİM ANLAYIŞI İLE ALTYAPI VE KAYNAKLARI GELİŞTİRMEK</b>
<b>Hedef</b>	Eğitim destek hizmetlerinin kapasitesi iki katına çıkarılacaktır.
<b>Performans Hedefi-3</b>	<b>2015 yılında kütüphanedeki destek hizmetlerinin kapasitesi ve kitap sayısı bir önceki yıla göre arttırılacak ve laboratuvar malzemesi alımı yapılacaktır.</b>
<i>Üniversitemiz Kütüphane ve dokümantasyon hizmetlerinde ve Fakülte, Enstitü ve Meslek Yüksekokullarının eğitim alanlarında iyileşmeler yapılacaktır. Bu amaçla kitap sayısı ve abone olunan basılı dergi sayısı arttırılacak, dersliklerde ve laboratuvar malzemelerinde iyileşmeler yapılacaktır.</i>	

Performans Göstergeleri		Ölçü Birimi	2013	2014	2015
1	Dersliklerin ve laboratuvarların sayısı ve donanımındaki iyileşme	Sayı	108	119	131
2	Kütüphane ve dokümantasyon hizmetlerini iyileştirme	Sayı	0	31.707	34.880

Faaliyetler		Kaynak İhtiyacı		
		Bütçe	Bütçe Dışı	Toplam
1	Basılı Kitap Alımı ve Dergi Aboneliği	141.000	0	141.000
2	Laboratuvar malzemeleri alımı	600.000	0	600.000
<b>Genel Toplam</b>		<b>741.000</b>	<b>0</b>	<b>741.000</b>

## FAALİYET MALİYETLERİ TABLOSU

<b>İdare Adı</b>	BARTIN ÜNİVERSİTESİ
<b>Performans Hedefi-3</b>	2015 yılında kütüphanedeki destek hizmetlerinin kapasitesi ve kitap sayısı bir önceki yıla göre arttırılacak ve laboratuvar malzemesi alımı yapılacaktır.
<b>Faaliyet Adı</b>	Basılı Kitap Alımı ve Dergi Aboneliği
<b>Sorumlu Harcama Birimi veya Birimleri</b>	Kütüphane ve Dokümantasyon Dairesi Başkanlığı
<i>Üniversitemiz Kütüphane ve Dokümantasyon hizmetlerinde iyileşmeler yapılacaktır. Bu amaçla akademik ve idari personel ile öğrencilerin talep ettikleri basılı kitapların satın alınması sağlanacak ve basılı dergilerin yıllık abonelikleri yapılacaktır.</i>	

Ekonomik Kod		Ödenek
01	Personel Giderleri	0,00
02	SGK Devlet Primi Giderleri	0,00
03	Mal ve Hizmet Alım Giderleri	1.000,00
04	Faiz Giderleri	0,00
05	Cari Transferler	0,00
06	Sermaye Giderleri	140.000,00
07	Sermaye Transferleri	0,00
08	Borç verme	0,00
<b>Toplam Bütçe Kaynak İhtiyacı</b>		141.000,00
<b>Bütçe Dışı Kaynak</b>	Döner Sermaye	0,00
	Diğer Yurt İçi	0,00
	Yurt Dışı	0,00
<b>Toplam Bütçe Dışı Kaynak İhtiyacı</b>		0,00
<b>Toplam Kaynak İhtiyacı</b>		141.000,00

## FAALİYET MALİYETLERİ TABLOSU

<b>İdare Adı</b>	BARTIN ÜNİVERSİTESİ
<b>Performans Hedefi-3</b>	2015 yılında kütüphanedeki destek hizmetlerinin kapasitesi ve kitap sayısı bir önceki yıla göre arttırılacak ve laboratuvar malzemesi alımı yapılacaktır.
<b>Faaliyet Adı</b>	Laboratuvar malzemeleri alımı
<b>Sorumlu Harcama Birimi veya Birimleri</b>	İdari ve Mali İşler Daire Başkanlığı
<i>Üniversitemiz Fakülte, Yüksekokul ve Meslek Yüksekokullarına laboratuvar malzemeleri alınacaktır.</i>	

Ekonomik Kod		Ödenek
01	Personel Giderleri	0,00
02	SGK Devlet Primi Giderleri	0,00
03	Mal ve Hizmet Alım Giderleri	0,00
04	Faiz Giderleri	0,00
05	Cari Transferler	0,00
06	Sermaye Giderleri	600.000,00
07	Sermaye Transferleri	0,00
08	Borç verme	0,00
<b>Toplam Bütçe Kaynak İhtiyacı</b>		600.000,00
<b>Bütçe Dışı Kaynak</b>	Döner Sermaye	0,00
	Diğer Yurt İçi	0,00
	Yurt Dışı	0,00
<b>Toplam Bütçe Dışı Kaynak İhtiyacı</b>		0,00
<b>Toplam Kaynak İhtiyacı</b>		600.000,00

## PERFORMANS HEDEFİ TABLOSU

<b>İdare Adı</b>	BARTIN ÜNİVERSİTESİ			
<b>Amaç</b>	KATILIMCI YÖNETİM ANLAYIŞI İLE ALTYAPI VE KAYNAKLARI GELİŞTİRMEK			
<b>Hedef</b>	Sağlık, sosyal ve yapım hizmetlerinin kapasitesi ile niteliği artırılabacaktır.			
<b>Performans Hedefi-4</b>	Üniversitemiz sağlık, sosyal ve yapım hizmetlerinin kapasitesi bir önceki yıla göre artırılabacaktır.			
<i>Mediko sosyal biriminden ve beslenme hizmetlerinden faydalanan kişi sayısı artırılabacaktır. Mevcut yerleşkede bulunan Eğitim ve idari binalara ait bakım onarım çalışmaları, Rektörlük Konutu, Giriş Kapısı, Gölet, Etüd Projeleri, Kapalı Yüzme Havuzu ve Açık Spor Sahaları Etüd Projeleri, TOKİ I. Etap (Merkezi derslik, idari binalar ve yemekhane binaları) Yapım İş, TOKİ II. etap (Yapı işleri ve Teknik Dairesi binası, mediko sosyal binası, itfaiye binası, garaj atölye) Yapım İşinin %60'lık kısmı, Kapalı spor salonu ve Beden Eğitimi Spor Yüksekokulu binasının %50'lik kısmı, Lojman ve sosyal tesislerin %50'lik kısmı, Kampüs altyapısının %40'lık kısmı yapılacaktır.</i>				
<b>Performans Göstergeleri</b>	<b>Ölçü Birimi</b>	<b>2013</b>	<b>2014</b>	<b>2015</b>
1 Sağlık hizmetlerinden yararlanan sayısı	Sayı	0	0	3.400
2 Yemekhane ve kantin hizmetlerinden yararlanan sayısı	Sayı	0	0	1.500
3 Mevcut yerleşkede bulunan eğitim ve idari binalara ait bakım-onarım çalışmalarının tamamlanma oranı	Yüzde	0	0	100
4 Rektörlük konutu, giriş kapısı, gölet, etüd projeleri	Yüzde	0	0	100
5 Kapalı yüzme havuzu ve açık spor sahaları etüd Projeleri	Yüzde	0	0	100
6 Kapalı spor salonu ve Beden Eğitimi Spor Yüksekokulu binasının yapılması	Yüzde	0	0	50
7 TOKİ I. Etap (Merkezi derslik, idari binalar ve yemekhane binaları) Yapım İş	Yüzde	0	40	100
8 TOKİ II. Etap (Yapı İşleri ve Teknik Dairesi binası, mediko sosyal binası, itfaiye binası, garaj atölye) Yapım İş	Yüzde	0	0	60
9 Lojman ve sosyal tesislerin yapılması	Yüzde	0	0	50
10 Kampüs altyapısının yapılması	Yüzde	0	30	40
<b>Faaliyetler</b>		<b>Kaynak İhtiyacı</b>		
		<b>Bütçe</b>	<b>Bütçe Dışı</b>	<b>Toplam</b>
1	Sağlık, yemekhane ve kantin hizmetlerini iyileştirme	100.000	0	100.000
2	Onarım Hizmetlerini Geliştirme	500.000	0	500.000
3	Yapım hizmetlerini geliştirmek için Etüd projelerinin hazırlanması	200.000	0	200.000
4	Yapım hizmetlerini geliştirme	26.263.000	0	26.263.000
<b>Genel Toplam</b>		<b>27.063.000</b>	<b>0</b>	<b>27.063.000</b>

## FAALİYET MALİYETLERİ TABLOSU

<b>İdare Adı</b>	BARTIN ÜNİVERSİTESİ
<b>Performans Hedefi-4</b>	Üniversitemiz sağlık, sosyal ve yapım hizmetlerinin kapasitesi bir önceki yıla göre artırılabacaktır.
<b>Faaliyet Adı</b>	Sağlık, yemekhane ve kantin hizmetlerini iyileştirme
<b>Sorumlu Harcama Birimi veya Birimleri</b>	Sağlık Kültür ve Spor Daire Başkanlığı
<i>Mediko sosyal biriminden ve yemekhane hizmetlerinden faydalanan kişi sayısını artırmaya yönelik çalışmalar yapılacaktır.</i>	

<b>Ekonomik Kod</b>		<b>Ödenek</b>
01	Personel Giderleri	0,00
02	SGK Devlet Primi Giderleri	0,00
03	Mal ve Hizmet Alım Giderleri	100.000,00
04	Faiz Giderleri	0,00
05	Cari Transferler	0,00
06	Sermaye Giderleri	0,00
07	Sermaye Transferleri	0,00
08	Borç verme	0,00
<b>Toplam Bütçe Kaynak İhtiyacı</b>		100.000,00
<b>Bütçe Dışı Kaynak</b>	Döner Sermaye	0,00
	Diğer Yurt İçi	0,00
	Yurt Dışı	0,00
<b>Toplam Bütçe Dışı Kaynak İhtiyacı</b>		0,00
<b>Toplam Kaynak İhtiyacı</b>		100.000,00

## FAALİYET MALİYETLERİ TABLOSU

<b>İdare Adı</b>	BARTIN ÜNİVERSİTESİ
<b>Performans Hedefi-4</b>	Üniversitemiz sağlık, sosyal ve yapım hizmetlerinin kapasitesi bir önceki yıla göre artırılabacaktır.
<b>Faaliyet Adı</b>	<b>Onarım Hizmetlerini Geliştirme</b>
<b>Sorumlu Harcama Birimi veya Birimleri</b>	Yapı İşleri ve Teknik Daire Başkanlığı
<i>Mevcut kampüste bulunan eğitim ve idari binaların bakım onarım çalışmaları yapılacaktır.</i>	

<b>Ekonomik Kod</b>		<b>Ödenek</b>
01	Personel Giderleri	0,00
02	SGK Devlet Primi Giderleri	0,00
03	Mal ve Hizmet Alım Giderleri	0,00
04	Faiz Giderleri	0,00
05	Cari Transferler	0,00
06	Sermaye Giderleri	500.000,00
07	Sermaye Transferleri	0,00
08	Borç verme	0,00
<b>Toplam Bütçe Kaynak İhtiyacı</b>		500.000,00
<b>Bütçe Dışı Kaynak</b>	Döner Sermaye	0,00
	Diğer Yurt İçi	0,00
	Yurt Dışı	0,00
<b>Toplam Bütçe Dışı Kaynak İhtiyacı</b>		0,00
<b>Toplam Kaynak İhtiyacı</b>		500.000,00

## FAALİYET MALİYETLERİ TABLOSU

<b>İdare Adı</b>	BARTIN ÜNİVERSİTESİ
<b>Performans Hedefi-4</b>	Üniversitemiz sağlık, sosyal ve yapım hizmetlerinin kapasitesi bir önceki yıla göre arttırılacaktır.
<b>Faaliyet Adı</b>	Yapım hizmetlerini geliştirmek için Etüd projelerinin hazırlanması
<b>Sorumlu Harcama Birimi veya Birimleri</b>	Yapı İşleri ve Teknik Daire Başkanlığı
<i>Üniversitemiz yeni kampüs alanına yapılacak olan Rektörlük Konutu, Giriş Kapısı, Gölet, Kapalı Yüzme Havuzu ve Açık Spor Sahalarına ilişkin Etüd projeleri yapılacaktır.</i>	

Ekonomik Kod		Ödenek
01	Personel Giderleri	0,00
02	SGK Devlet Primi Giderleri	0,00
03	Mal ve Hizmet Alım Giderleri	0,00
04	Faiz Giderleri	0,00
05	Cari Transferler	0,00
06	Sermaye Giderleri	200.000,00
07	Sermaye Transferleri	0,00
08	Borç verme	0,00
<b>Toplam Bütçe Kaynak İhtiyacı</b>		200.000,00
<b>Bütçe Dışı Kaynak</b>	Döner Sermaye	0,00
	Diğer Yurt İçi	0,00
	Yurt Dışı	0,00
<b>Toplam Bütçe Dışı Kaynak İhtiyacı</b>		0,00
<b>Toplam Kaynak İhtiyacı</b>		200.000,00



## FAALİYET MALİYETLERİ TABLOSU

<b>İdare Adı</b>	BARTIN ÜNİVERSİTESİ
<b>Performans Hedefi-4</b>	Üniversitemiz sağlık, sosyal ve yapım hizmetlerinin kapasitesi bir önceki yıla göre artırılabacaktır.
<b>Faaliyet Adı</b>	Yapım hizmetlerini geliştirme
<b>Sorumlu Harcama Birimi veya Birimleri</b>	Yapı İşleri ve Teknik Dairesi Başkanlığı
<p>Üniversitemiz yeni kampüs alanına yapılacak olan TOKİ I. etap (Merkezi derslik, idari binalar ve Yemekhane binaları), TOKİ II. etap (Yapı işleri ve teknik dairesi binası, mediko sosyal binası, itfaiye binası, garaj atölye) Yapım İşinin %60'lık kısmı, Lojman ve sosyal tesislerin yapılması Kapalı spor salonu ve beden eğitimi spor yüksekokulu binası, yapım işinin %50'lik kısmı, Kampüs altyapısının yapılmasının %40'lık kısmı yapılacaktır.</p>	

Ekonomik Kod		Ödenek
01	Personel Giderleri	0,00
02	SGK Devlet Primi Giderleri	0,00
03	Mal ve Hizmet Alım Giderleri	0,00
04	Faiz Giderleri	0,00
05	Cari Transferler	0,00
06	Sermaye Giderleri	26.263.000,00
07	Sermaye Transferleri	0,00
08	Borç verme	0,00
<b>Toplam Bütçe Kaynak İhtiyacı</b>		26.263.000,00
<b>Bütçe Dışı Kaynak</b>	Döner Sermaye	0,00
	Diğer Yurt İçi	0,00
	Yurt Dışı	0,00
<b>Toplam Bütçe Dışı Kaynak İhtiyacı</b>		0,00
<b>Toplam Kaynak İhtiyacı</b>		26.263.000,00

## PERFORMANS HEDEFİ TABLOSU

<b>İdare Adı</b>	BARTIN ÜNİVERSİTESİ
------------------	---------------------

<b>Amaç</b>	<b>ÖRGÜN VE UZAKTAN EĞİTİM PROGRAMLARINI ETKİLİ YÜRÜTMEK</b>
<b>Hedef</b>	Üniversitemizde 2017 yılına kadar çağdaş bir öğrenme ve bilim ortamı oluşturulacaktır.
<b>Performans Hedefi-5</b>	<b>Üniversitemizde yapılan deney sayısı artırılabacaktır.</b>
<i>Laboratuvarlarda yapılan deney sayısı artırılarak derslerin daha verimli, tecrübeye ve araştırmaya dayalı olarak işlenmesi hedeflenmektedir.</i>	

<b>Performans Göstergeleri</b>		<b>Ölçü Birimi</b>	<b>2013</b>	<b>2014</b>	<b>2015</b>
1	Laboratuvarlarda yapılan deney sayısı	Sayı	0	120	200

<b>Faaliyetler</b>		<b>Kaynak İhtiyacı</b>		
		<b>Bütçe</b>	<b>Bütçe Dışı</b>	<b>Toplam</b>
1	Laboratuvarlarda yapılan deney sayısını artırma	18.000	0	18.000
<b>Genel Toplam</b>		<b>18.000</b>	<b>0</b>	<b>18.000</b>

## FAALİYET MALİYETLERİ TABLOSU

<b>İdare Adı</b>	BARTIN ÜNİVERSİTESİ
<b>Performans Hedefi-5</b>	Üniversitemizde yapılan deney sayısı artırılabacaktır.
<b>Faaliyet Adı</b>	Laboratuvarlarda yapılan deney sayısını artırma
<b>Sorumlu Harcama Birimi veya Birimleri</b>	Mühendislik Fakültesi, Fen Fakültesi, Bartın Orman Fakültesi
<i>Derslerin daha verimli olarak işlenmesi için Mühendislik, Orman ve Fen Fakültesi Laboratuvarlarında yapılan deney sayısı artırmaya yönelik faaliyetler yürütülecektir.</i>	

Ekonomik Kod		Ödenek
01	Personel Giderleri	0,00
02	SGK Devlet Primi Giderleri	0,00
03	Mal ve Hizmet Alım Giderleri	18.000,00
04	Faiz Giderleri	0,00
05	Cari Transferler	0,00
06	Sermaye Giderleri	0,00
07	Sermaye Transferleri	0,00
08	Borç verme	0,00
<b>Toplam Bütçe Kaynak İhtiyacı</b>		18.000,00
<b>Bütçe Dışı Kaynak</b>	Döner Sermaye	0,00
	Diğer Yurt İçi	0,00
	Yurt Dışı	0,00
<b>Toplam Bütçe Dışı Kaynak İhtiyacı</b>		0,00
<b>Toplam Kaynak İhtiyacı</b>		18.000,00

## PERFORMANS HEDEFİ TABLOSU

<b>İdare Adı</b>	BARTIN ÜNİVERSİTESİ			
<b>Amaç</b>	<b>ÖRGÜN VE UZAKTAN EĞİTİM PROGRAMLARINI ETKİLİ YÜRÜTMEK</b>			
<b>Hedef</b>	Ders programları, Bologna sürecine uygun geliştirilerek güncellenecek, eğitim uygulamalarının niteliği artırılabacaktır.			
<b>Performans Hedefi-6</b>	<b>Üniversitemizde ders programlarının güncellenmesinde yeni yaklaşım, yöntem, teknik, etkinlik, ölçme ve değerlendirme yaklaşımlarının kullanılması sağlanacaktır</b>			
<i>Üniversitemiz ve öğrencilerimizin geleceği açısından ders programlarını güncellemek büyük önem arz etmektedir. Ders programlarını güncellemede yeni yaklaşım, yöntem, teknik, etkinlik, ölçme ve değerlendirme ön plana alınmalı, öğrenme öğretme süreci programa uygun yürütülmelidir. Bunun için belirtilen konularda seminerler düzenlenmesi hedeflenmektedir.</i>				
<b>Performans Göstergeleri</b>	<b>Ölçü Birimi</b>	<b>2013</b>	<b>2014</b>	<b>2015</b>
1 Program güncelleştirmeye yönelik seminer ve toplantı sayısı	Sayı	0	0	19
2 Bologna sürecinde öngörülen beceri ve yetkinliklere ilişkin etkinlik sayısı	Sayı	0	0	11
3 Öğrenme-öğretme sürecini etkili uygulamaya yönelik seminer sayısı	Sayı	0	0	27
4 Etkinlik hazırlama ile ilgili çalışma sayısı	Sayı	0	0	39
5 Öğrenme tür, yöntem ve teknikleriyle ilgili seminer sayısı	Sayı	0	0	26
6 Ölçme ve değerlendirmeye ilişkin seminer sayısı	Sayı	0	0	10
<b>Faaliyetler</b>	<b>Kaynak İhtiyacı</b>			
	<b>Bütçe</b>	<b>Bütçe Dışı</b>	<b>Toplam</b>	
1 Bologna süreci ve program geliştirme hakkında bilgilendirici toplantılar yapmak ve etkinlikler düzenlemek	2.400	0	2.400	
2 Öğrenme öğretme sürecini etkili uygulamaya yönelik seminerler düzenleme	700	0	700	
3 Farklı etkinlikler hazırlama çalışmaları yapma	5.000	0	5.000	
4 Öğrenme tür, yöntem ve teknikleri hakkında seminer düzenleme	5.000	0	5.000	
5 Ölçme ve değerlendirme semineri düzenleme	5.000	0	5.000	
<b>Genel Toplam</b>	<b>18.100</b>	<b>0</b>	<b>18.100</b>	

## FAALİYET MALİYETLERİ TABLOSU

<b>İdare Adı</b>	BARTIN ÜNİVERSİTESİ
<b>Performans Hedefi-6</b>	Üniversitemizde ders programlarının güncellenmesinde yeni yaklaşım, yöntem, teknik, etkinlik, ölçme ve değerlendirme yaklaşımlarının kullanılması sağlanacaktır.
<b>Faaliyet Adı</b>	Bologna süreci ve program geliştirme hakkında bilgilendirici toplantılar yapmak ve etkinlikler düzenlemek
<b>Sorumlu Harcama Birimi veya Birimleri</b>	İslami İlimler Fakültesi, İktisadi ve İdari Bilimler Fakültesi
<i>Bologna süreci çerçevesinde ders programlarının geliştirilerek sürekli güncellenmesi, eğitim sürecinin programlara uygun yürütülmesi ile ilgili çalışmalar yürütülecektir.</i>	

Ekonomik Kod		Ödenek
01	Personel Giderleri	0,00
02	SGK Devlet Primi Giderleri	0,00
03	Mal ve Hizmet Alım Giderleri	2.400,00
04	Faiz Giderleri	0,00
05	Cari Transferler	0,00
06	Sermaye Giderleri	0,00
07	Sermaye Transferleri	0,00
08	Borç verme	0,00
<b>Toplam Bütçe Kaynak İhtiyacı</b>		2.400,00
<b>Bütçe Dışı Kaynak</b>	Döner Sermaye	0,00
	Diğer Yurt İçi	0,00
	Yurt Dışı	0,00
<b>Toplam Bütçe Dışı Kaynak İhtiyacı</b>		0,00
<b>Toplam Kaynak İhtiyacı</b>		2.400,00

## FAALİYET MALİYETLERİ TABLOSU

<b>İdare Adı</b>	BARTIN ÜNİVERSİTESİ
<b>Performans Hedefi-6</b>	Üniversitemizde ders programlarının güncellenmesinde yeni yaklaşım, yöntem, teknik, etkinlik, ölçme ve değerlendirme yaklaşımlarının kullanılması sağlanacaktır.
<b>Faaliyet Adı</b>	Öğrenme öğretme sürecini etkili uygulamaya yönelik seminerler düzenleme
<b>Sorumlu Harcama Birimi veya Birimleri</b>	İslami İlimler Fakültesi
<i>Öğrenme öğretme sürecini etkili uygulamaya ilişkin seminerler düzenlenecektir.</i>	

Ekonomik Kod		Ödenek
01	Personel Giderleri	0,00
02	SGK Devlet Primi Giderleri	0,00
03	Mal ve Hizmet Alım Giderleri	700,00
04	Faiz Giderleri	0,00
05	Cari Transferler	0,00
06	Sermaye Giderleri	0,00
07	Sermaye Transferleri	0,00
08	Borç verme	0,00
<b>Toplam Bütçe Kaynak İhtiyacı</b>		700,00
<b>Bütçe Dışı Kaynak</b>	Döner Sermaye	0,00
	Diğer Yurt İçi	0,00
	Yurt Dışı	0,00
<b>Toplam Bütçe Dışı Kaynak İhtiyacı</b>		0,00
<b>Toplam Kaynak İhtiyacı</b>		700,00

## FAALİYET MALİYETLERİ TABLOSU

<b>İdare Adı</b>	BARTIN ÜNİVERSİTESİ
<b>Performans Hedefi-6</b>	Üniversitemizde ders programlarının güncellenmesinde yeni yaklaşım, yöntem, teknik, etkinlik, ölçme ve değerlendirme yaklaşımlarının kullanılması sağlanacaktır.
<b>Faaliyet Adı</b>	Farklı etkinlikler hazırlama çalışmaları yapma
<b>Sorumlu Harcama Birimi veya Birimleri</b>	Eğitim Fakültesi
<i>Ders programlarının güncellenmesinde yeni yöntemler belirlemek amacıyla yapılan etkinlikler ile ilgili faaliyetler yürütülecektir.</i>	

Ekonomik Kod		Ödenek
01	Personel Giderleri	0,00
02	SGK Devlet Primi Giderleri	0,00
03	Mal ve Hizmet Alım Giderleri	5.000,00
04	Faiz Giderleri	0,00
05	Cari Transferler	0,00
06	Sermaye Giderleri	0,00
07	Sermaye Transferleri	0,00
08	Borç verme	0,00
<b>Toplam Bütçe Kaynak İhtiyacı</b>		<b>5.000,00</b>
<b>Bütçe Dışı Kaynak</b>	Döner Sermaye	0,00
	Diğer Yurt İçi	0,00
	Yurt Dışı	0,00
<b>Toplam Bütçe Dışı Kaynak İhtiyacı</b>		<b>0,00</b>
<b>Toplam Kaynak İhtiyacı</b>		<b>5.000,00</b>

## FAALİYET MALİYETLERİ TABLOSU

<b>İdare Adı</b>	BARTIN ÜNİVERSİTESİ
<b>Performans Hedefi-6</b>	Üniversitemizde ders programlarının güncellenmesinde yeni yaklaşım, yöntem, teknik, etkinlik, ölçme ve değerlendirme yaklaşımlarının kullanılması sağlanacaktır.
<b>Faaliyet Adı</b>	Öğrenme tür, yöntem ve teknikleri hakkında seminer düzenleme
<b>Sorumlu Harcama Birimi veya Birimleri</b>	Eğitim Fakültesi
<i>Ders programlarının güncellenmesinde yeni yaklaşım, yöntem ve teknikler belirlenmesi ile ilgili seminerler düzenlenecektir.</i>	

Ekonomik Kod		Ödenek
01	Personel Giderleri	0,00
02	SGK Devlet Primi Giderleri	0,00
03	Mal ve Hizmet Alım Giderleri	5.000,00
04	Faiz Giderleri	0,00
05	Cari Transferler	0,00
06	Sermaye Giderleri	0,00
07	Sermaye Transferleri	0,00
08	Borç verme	0,00
<b>Toplam Bütçe Kaynak İhtiyacı</b>		<b>5.000,00</b>
<b>Bütçe Dışı Kaynak</b>	Döner Sermaye	0,00
	Diğer Yurt İçi	0,00
	Yurt Dışı	0,00
<b>Toplam Bütçe Dışı Kaynak İhtiyacı</b>		<b>0,00</b>
<b>Toplam Kaynak İhtiyacı</b>		<b>5.000,00</b>



## FAALİYET MALİYETLERİ TABLOSU

<b>İdare Adı</b>	BARTIN ÜNİVERSİTESİ
<b>Performans Hedefi-6</b>	Üniversitemizde ders programlarının güncellenmesinde yeni yaklaşım, yöntem, teknik, etkinlik, ölçme ve değerlendirme yaklaşımlarının kullanılması sağlanacaktır
<b>Faaliyet Adı</b>	Ölçme ve değerlendirme semineri düzenleme
<b>Sorumlu Harcama Birimi veya Birimleri</b>	Eğitim Fakültesi
<i>Ders programlarının güncellenmesinde ölçme ve değerlendirme yaklaşımlarının kullanılmasını sağlamak için seminerler düzenlenecektir.</i>	

<b>Ekonomik Kod</b>		<b>Ödenek</b>
01	Personel Giderleri	0,00
02	SGK Devlet Primi Giderleri	0,00
03	Mal ve Hizmet Alım Giderleri	5.000,00
04	Faiz Giderleri	0,00
05	Cari Transferler	0,00
06	Sermaye Giderleri	0,00
07	Sermaye Transferleri	0,00
08	Borç verme	0,00
<b>Toplam Bütçe Kaynak İhtiyacı</b>		5.000,00
<b>Bütçe Dışı Kaynak</b>	Döner Sermaye	0,00
	Diğer Yurt İçi	0,00
	Yurt Dışı	0,00
<b>Toplam Bütçe Dışı Kaynak İhtiyacı</b>		0,00
<b>Toplam Kaynak İhtiyacı</b>		5.000,00

## PERFORMANS HEDEFİ TABLOSU

<b>İdare Adı</b>	BARTIN ÜNİVERSİTESİ
------------------	---------------------

<b>Amaç</b>	<b>ÖRGÜN VE UZAKTAN EĞİTİM PROGRAMLARINI ETKİLİ YÜRÜTMEK</b>
<b>Hedef</b>	Eğitim sürecinde yeni ders materyalleri ile bilişim teknolojilerinin kullanımı artırılabacaktır.
<b>Performans Hedefi-7</b>	<b>Üniversitemizde kullanılmakta olan programların yazılım alımları gerçekleştirilecek ve kütüphanemizdeki e-kitap sayısı artırılabacaktır.</b>
<i>Bilişim teknolojileriyle bilgiye daha hızlı ve kolay ulaşmak, paylaşmak ve zihinsel becerileri üst düzeyde geliştirmek amacıyla üniversitemizde bütün eğitim etkinliklerinde bilişim teknolojilerinden üst düzeyde yararlanmak amacıyla e- kitap uygulamasını yaygınlaştırmak ve üniversitemizde kullanılmakta olan programların yazılım alımlarının gerçekleştirilmesi hedeflenmektedir.</i>	

Performans Göstergeleri		Ölçü Birimi	2013	2014	2015
1	Üniversitemiz yazılım ve lisanslama çalışma sayısı	Sayı	0	0	3
2	E-kitap sayısı	Sayı	0	1.224	1.346

Faaliyetler		Kaynak İhtiyacı		
		Bütçe	Bütçe Dışı	Toplam
1	E-kitap satın alımı	30.000	0	30.000
2	Üniversitemizde kullanılan sistemlerin yazılım ve lisanslama hizmetleri alımı	200.000	0	200.000
<b>Genel Toplam</b>		<b>230.000</b>	<b>0</b>	<b>230.000</b>

## FAALİYET MALİYETLERİ TABLOSU

<b>İdare Adı</b>	BARTIN ÜNİVERSİTESİ
<b>Performans Hedefi-7</b>	Üniversitemizde kullanılmakta olan programların yazılım alımları gerçekleştirilecek ve kütüphanemizdeki e-kitap sayısı artırılabacaktır.
<b>Faaliyet Adı</b>	E-kitap satın alımı
<b>Sorumlu Harcama Birimi veya Birimleri</b>	Kütüphane ve Dokümantasyon Daire Başkanlığı
<i>Bilişim teknolojileriyle bilgiye daha hızlı ve kolay ulaşmak, paylaşmak ve zihinsel becerileri üst düzeyde geliştirmek amacıyla e-kitapların satın alınması ve kullanımının artırılması sağlanacaktır.</i>	

Ekonomik Kod		Ödenek
01	Personel Giderleri	0,00
02	SGK Devlet Primi Giderleri	0,00
03	Mal ve Hizmet Alım Giderleri	0,00
04	Faiz Giderleri	0,00
05	Cari Transferler	0,00
06	Sermaye Giderleri	30.000,00
07	Sermaye Transferleri	0,00
08	Borç verme	0,00
<b>Toplam Bütçe Kaynak İhtiyacı</b>		<b>30.000,00</b>
<b>Bütçe Dışı Kaynak</b>	Döner Sermaye	0,00
	Diğer Yurt İçi	0,00
	Yurt Dışı	0,00
<b>Toplam Bütçe Dışı Kaynak İhtiyacı</b>		<b>0,00</b>
<b>Toplam Kaynak İhtiyacı</b>		<b>30.000,00</b>

## FAALİYET MALİYETLERİ TABLOSU

<b>İdare Adı</b>	BARTIN ÜNİVERSİTESİ
<b>Performans Hedefi-7</b>	Üniversitemizde kullanılmakta olan programların yazılım alımları gerçekleştirilecek ve kütüphanemizdeki e-kitap sayısı arttırılacaktır.
<b>Faaliyet Adı</b>	Üniversitemizde kullanılan sistemlerin yazılım ve lisanslama hizmetleri alımı
<b>Sorumlu Harcama Birimi veya Birimleri</b>	Bilgi İşlem Dairesi Başkanlığı
<i>Bilişim teknolojileriyle bilgiye daha hızlı ve kolay ulaşmak, paylaşmak ve zihinsel becerileri üst düzeyde geliştirmek amacıyla üniversitemizde bütün eğitim etkinliklerinde bilişim teknolojilerinden üst düzeyde yararlanmak için üniversitemizde kullanılmakta olan sistemlerin yazılım ve lisanslama hizmetleri alımı gerçekleştirilecektir.</i>	

Ekonomik Kod		Ödenek
01	Personel Giderleri	0,00
02	SGK Devlet Primi Giderleri	0,00
03	Mal ve Hizmet Alım Giderleri	0,00
04	Faiz Giderleri	0,00
05	Cari Transferler	0,00
06	Sermaye Giderleri	200.000,00
07	Sermaye Transferleri	0,00
08	Borç verme	0,00
<b>Toplam Bütçe Kaynak İhtiyacı</b>		200.000,00
<b>Bütçe Dışı Kaynak</b>	Döner Sermaye	0,00
	Diğer Yurt İçi	0,00
	Yurt Dışı	0,00
<b>Toplam Bütçe Dışı Kaynak İhtiyacı</b>		0,00
<b>Toplam Kaynak İhtiyacı</b>		200.000,00

## PERFORMANS HEDEFİ TABLOSU

<b>İdare Adı</b>	BARTIN ÜNİVERSİTESİ
<b>Amaç</b>	<b>ÖĞRENCİ MERKEZLİ EĞİTİMLE ÖĞRENCİ BAŞARISINI ARTIRMAK</b>
<b>Hedef</b>	Öğrencilerin kişisel gelişimini sağlayacak etkinlikler artırılabacaktır.
<b>Performans Hedefi-8</b>	Üniversitemiz öğrencilerine yönelik kişisel gelişim amaçlı düzenlenen sosyal, kültürel, sportif faaliyet, seminer, gezi sayısı ve başarılı öğrencileri ödüllendirici etkinlik sayısı artırılabacaktır.
<i>Öğrencilerin kişisel gelişimine katkı sağlamak amacıyla sosyal, kültürel, sportif faaliyet, seminer, gezi sayısı ve başarılı öğrencileri ödüllendirici etkinlik sayısının artırılması hedeflenmektedir.</i>	

Performans Göstergeleri		Ölçü Birimi	2013	2014	2015
1	Kişisel gelişim amaçlı düzenlenen seminer sayısı	Sayı	0	0	20
2	Düzenlenen sosyal, kültürel, sportif faaliyet ve gezi sayısı	Sayı	0	0	49
3	Başarılı öğrencileri ödüllendirici etkinlik sayısı	Sayı	0	0	25

Faaliyetler		Kaynak İhtiyacı		
		Bütçe	Bütçe Dışı	Toplam
1	Kişisel gelişim amaçlı düzenlenen sosyal, kültürel, sportif faaliyet ve gezi sayısını artırma	36.500	0	36.500
2	Başarılı öğrencileri ödüllendirici etkinlik düzenlemek	12.500	0	12.500
<b>Genel Toplam</b>		<b>49.000</b>	<b>0</b>	<b>49.000</b>

## FAALİYET MALİYETLERİ TABLOSU

<b>İdare Adı</b>	BARTIN ÜNİVERSİTESİ
<b>Performans Hedefi-8</b>	Üniversitemiz öğrencilerine yönelik kişisel gelişim amaçlı düzenlenen sosyal, kültürel, sportif faaliyet, seminer, gezi sayısı ve başarılı öğrencileri ödüllendirici etkinlik sayısı artırılabacaktır.
<b>Faaliyet Adı</b>	Kişisel gelişim amaçlı düzenlenen sosyal, kültürel, sportif faaliyet ve gezi sayısını artırma
<b>Sorumlu Harcama Birimi veya Birimleri</b>	Edebiyat Fakültesi, Eğitim Fakültesi, Fen Fakültesi, İktisadi ve İdari Bilimler Fakültesi, İslami İlimler Fakültesi, Mühendislik Fakültesi, Beden Eğitimi ve Spor Yüksekokulu, Bartın Meslek Yüksekokulu
<i>Sosyal, kültürel, sportif faaliyet ve gezi sayısını artırarak öğrencilerin kişisel gelişimini sağlayacak faaliyetler yürütülecektir.</i>	

Ekonomik Kod		Ödenek
01	Personel Giderleri	0,00
02	SGK Devlet Primi Giderleri	0,00
03	Mal ve Hizmet Alım Giderleri	36.500,00
04	Faiz Giderleri	0,00
05	Cari Transferler	0,00
06	Sermaye Giderleri	0,00
07	Sermaye Transferleri	0,00
08	Borç verme	0,00
<b>Toplam Bütçe Kaynak İhtiyacı</b>		<b>36.500,00</b>
<b>Bütçe Dışı Kaynak</b>	Döner Sermaye	0,00
	Diğer Yurt İçi	0,00
	Yurt Dışı	0,00
<b>Toplam Bütçe Dışı Kaynak İhtiyacı</b>		<b>0,00</b>
<b>Toplam Kaynak İhtiyacı</b>		<b>36.500,00</b>

## FAALİYET MALİYETLERİ TABLOSU

<b>İdare Adı</b>	BARTIN ÜNİVERSİTESİ
<b>Performans Hedefi-8</b>	Üniversitemiz öğrencilerine yönelik kişisel gelişim amaçlı düzenlenen sosyal, kültürel, sportif faaliyet, seminer, gezi sayısı ve başarılı öğrencileri ödüllendirici etkinlik sayısı artırılabacaktır.
<b>Faaliyet Adı</b>	Başarılı öğrencileri ödüllendirici etkinlik düzenlemek
<b>Sorumlu Harcama Birimi veya Birimleri</b>	Eğitim Fakültesi, İktisadi ve İdari Bilimler Fakültesi, İslami İlimler Fakültesi, Mühendislik Fakültesi, Bartın Meslek Yüksekokulu
<i>Öğrencilerin motivasyonunu artırmak için başarılı öğrencileri ödüllendirici etkinlikler düzenlenecektir.</i>	

Ekonomik Kod		Ödenek
01	Personel Giderleri	0,00
02	SGK Devlet Primi Giderleri	0,00
03	Mal ve Hizmet Alım Giderleri	12.500,00
04	Faiz Giderleri	0,00
05	Cari Transferler	0,00
06	Sermaye Giderleri	0,00
07	Sermaye Transferleri	0,00
08	Borç verme	0,00
<b>Toplam Bütçe Kaynak İhtiyacı</b>		12.500,00
<b>Bütçe Dışı Kaynak</b>	Döner Sermaye	0,00
	Diğer Yurt İçi	0,00
	Yurt Dışı	0,00
<b>Toplam Bütçe Dışı Kaynak İhtiyacı</b>		0,00
<b>Toplam Kaynak İhtiyacı</b>		12.500,00

## PERFORMANS HEDEFİ TABLOSU

<b>İdare Adı</b>	BARTIN ÜNİVERSİTESİ
------------------	---------------------

<b>Amaç</b>	<b>ÖĞRENCİ MERKEZLİ EĞİTİMLE ÖĞRENCİ BAŞARISINI ARTIRMAK</b>
<b>Hedef</b>	Öğrencilerin dil, zihinsel ve sosyal becerilerini geliştirmeye ağırlık verilecektir.
<b>Performans Hedefi-9</b>	<b>Öğrencilerin öğretim sürecinde mesleki tecrübe ve yaşantılarla desteklenmesinin sağlanacağı seminerler düzenlenecektir.</b>
<i>Öğrencilerin kişiliklerini geliştirmek, girişimci olmalarını sağlamak ve iş bulma olanaklarını artırmak amacıyla seminerler düzenlenmesi hedeflenmektedir.</i>	

Performans Göstergeleri		Ölçü Birimi	2013	2014	2015
1	Bu becerilere yönelik verilen seminer sayısı	Sayı	0	0	18

Faaliyetler		Kaynak İhtiyacı		
		Bütçe	Bütçe Dışı	Toplam
1	Düşünme, anlama, sorun çözme, sorgulama, eleştirme, ilişkilendirme, analiz-sentez yapma, değerlendirme gibi zihinsel becerileri geliştirme	14.000	0	14.000
<b>Genel Toplam</b>		<b>14.000</b>	<b>0</b>	<b>14.000</b>



## FAALİYET MALİYETLERİ TABLOSU

<b>İdare Adı</b>	BARTIN ÜNİVERSİTESİ
<b>Performans Hedefi-9</b>	Öğrencilerin öğretim sürecinde mesleki tecrübe ve yaşantılarla desteklenmesinin sağlanacağı seminerler düzenlenecektir.
<b>Faaliyet Adı</b>	Düşünme, anlama, sorun çözme, sorgulama, eleştirme, ilişkilendirme, analiz-sentez yapma, değerlendirme gibi zihinsel becerileri geliştirme
<b>Sorumlu Harcama Birimi veya Birimleri</b>	Bartın Sağlık Hizmetleri Meslek Yüksekokulu, İslami İlimler Fakültesi
<i>Öğrencilerin dil, zihinsel, sosyal ve mesleki becerilerine yönelik seminerler düzenlenecektir.</i>	

Ekonomik Kod		Ödenek
01	Personel Giderleri	0,00
02	SGK Devlet Primi Giderleri	0,00
03	Mal ve Hizmet Alım Giderleri	14.000,00
04	Faiz Giderleri	0,00
05	Cari Transferler	0,00
06	Sermaye Giderleri	0,00
07	Sermaye Transferleri	0,00
08	Borç verme	0,00
<b>Toplam Bütçe Kaynak İhtiyacı</b>		<b>14.000,00</b>
<b>Bütçe Dışı Kaynak</b>	Döner Sermaye	0,00
	Diğer Yurt İçi	0,00
	Yurt Dışı	0,00
<b>Toplam Bütçe Dışı Kaynak İhtiyacı</b>		<b>0,00</b>
<b>Toplam Kaynak İhtiyacı</b>		<b>14.000,00</b>

## PERFORMANS HEDEFİ TABLOSU

<b>İdare Adı</b>	BARTIN ÜNİVERSİTESİ
------------------	---------------------

<b>Amaç</b>	<b>ÖĞRENCİ MERKEZLİ EĞİTİMLE ÖĞRENCİ BAŞARISINI ARTIRMAK</b>
<b>Hedef</b>	Öğrenci merkezli eğitim uygulaması Üniversite geneline yaygınlaştırılacaktır.
<b>Performans Hedefi-10</b>	<b>Öğrenci merkezli eğitim uygulamalarını arttırmak amacıyla, öğrencilerimize yönelik takdir ve teşvik edici çalışmalar ile memnuniyet araştırmaları yapılacak ve teknik geziler düzenlenecektir.</b>
<i>Öğrencilerin başarısını artırmak ve çağdaş bir öğrenme ortamı oluşturmak ve kişisel gelişimini artırmak amacıyla öğrencilerimize yönelik takdir ve teşvik edici çalışmalar ile memnuniyet araştırmalarının yapılması ve teknik gezilerin düzenlenmesi hedeflenmektedir.</i>	

Performans Göstergeleri		Ölçü Birimi	2013	2014	2015
1	Bilgilendirme çalışmaları ve düzenlenen etkinlik sayısı	Sayı	0	0	7
2	Öğrenciyi takdir ve teşvik edici çalışma sayısı	Sayı	0	0	32
3	Öğrenci görüşlerini içeren memnuniyet araştırmaları sayısı	Sayı	0	4	8

Faaliyetler		Kaynak İhtiyacı		
		Bütçe	Bütçe Dışı	Toplam
1	Öğrenci görüşleri alma ve memnuniyet araştırmaları yapma	1.000	0	1.000
2	Teknik gezi düzenleme ve mesleki bilgiler verme	6.000	0	6.000
3	Öğrenciyi takdir ve teşvik edici programlar oluşturma	2.500	0	2.500
<b>Genel Toplam</b>		<b>9.500</b>	<b>0</b>	<b>9.500</b>

## FAALİYET MALİYETLERİ TABLOSU

<b>İdare Adı</b>	BARTIN ÜNİVERSİTESİ
<b>Performans Hedefi-10</b>	Öğrenci merkezli eğitim uygulamalarını arttırmak amacıyla, öğrencilerimize yönelik takdir ve teşvik edici çalışmalar ile memnuniyet araştırmaları yapılacak ve teknik geziler düzenlenecektir.
<b>Faaliyet Adı</b>	Öğrenci görüşleri alma ve memnuniyet araştırmaları yapma
<b>Sorumlu Harcama Birimi veya Birimleri</b>	İktisadi ve İdari Bilimler Fakültesi
<i>Üniversitemiz öğrenci merkezli eğitimle öğrenci başarısını artırmayı amaç edinmiştir. Bu kapsamda öğrenci görüşlerini içeren memnuniyet araştırmaları yapılacaktır.</i>	

<b>Ekonomik Kod</b>		<b>Ödenek</b>
01	Personel Giderleri	0,00
02	SGK Devlet Primi Giderleri	0,00
03	Mal ve Hizmet Alım Giderleri	1.000,00
04	Faiz Giderleri	0,00
05	Cari Transferler	0,00
06	Sermaye Giderleri	0,00
07	Sermaye Transferleri	0,00
08	Borç verme	0,00
<b>Toplam Bütçe Kaynak İhtiyacı</b>		1.000,00
<b>Bütçe Dışı Kaynak</b>	Döner Sermaye	0,00
	Diğer Yurt İçi	0,00
	Yurt Dışı	0,00
<b>Toplam Bütçe Dışı Kaynak İhtiyacı</b>		0,00
<b>Toplam Kaynak İhtiyacı</b>		1.000,00

## FAALİYET MALİYETLERİ TABLOSU

<b>İdare Adı</b>	BARTIN ÜNİVERSİTESİ
<b>Performans Hedefi-10</b>	Öğrenci merkezli eğitim uygulamalarını arttırmak amacıyla, öğrencilerimize yönelik takdir ve teşvik edici çalışmalar ile memnuniyet araştırmaları yapılacak ve teknik geziler düzenlenecektir.
<b>Faaliyet Adı</b>	Teknik gezi düzenleme ve mesleki bilgiler verme
<b>Sorumlu Harcama Birimi veya Birimleri</b>	Bartın Sağlık Hizmetleri Meslek Yüksekokulu
<i>Öğrencilerin mesleki bilgilerini artırmak amacıyla teknik gezi düzenlenecektir.</i>	

Ekonomik Kod		Ödenek
01	Personel Giderleri	0,00
02	SGK Devlet Primi Giderleri	0,00
03	Mal ve Hizmet Alım Giderleri	6.000,00
04	Faiz Giderleri	0,00
05	Cari Transferler	0,00
06	Sermaye Giderleri	0,00
07	Sermaye Transferleri	0,00
08	Borç verme	0,00
<b>Toplam Bütçe Kaynak İhtiyacı</b>		6.000,00
<b>Bütçe Dışı Kaynak</b>	Döner Sermaye	0,00
	Diğer Yurt İçi	0,00
	Yurt Dışı	0,00
<b>Toplam Bütçe Dışı Kaynak İhtiyacı</b>		0,00
<b>Toplam Kaynak İhtiyacı</b>		6.000,00

## FAALİYET MALİYETLERİ TABLOSU

<b>İdare Adı</b>	BARTIN ÜNİVERSİTESİ
<b>Performans Hedefi-10</b>	Öğrenci merkezli eğitim uygulamalarını arttırmak amacıyla, öğrencilerimize yönelik takdir ve teşvik edici çalışmalar ile memnuniyet araştırmaları yapılacak ve teknik geziler düzenlenecektir.
<b>Faaliyet Adı</b>	Öğrenciyi takdir ve teşvik edici programlar oluşturma
<b>Sorumlu Harcama Birimi veya Birimleri</b>	İslami İlimler Fakültesi
<i>Öğrencinin motivasyonunu yükselterek başarısını arttırmak amacıyla takdir ve teşvik edici çalışmalar düzenlenecektir.</i>	

Ekonomik Kod		Ödenek
01	Personel Giderleri	0,00
02	SGK Devlet Primi Giderleri	0,00
03	Mal ve Hizmet Alım Giderleri	2.500,00
04	Faiz Giderleri	0,00
05	Cari Transferler	0,00
06	Sermaye Giderleri	0,00
07	Sermaye Transferleri	0,00
08	Borç verme	0,00
<b>Toplam Bütçe Kaynak İhtiyacı</b>		<b>2.500,00</b>
<b>Bütçe Dışı Kaynak</b>	Döner Sermaye	0,00
	Diğer Yurt İçi	0,00
	Yurt Dışı	0,00
<b>Toplam Bütçe Dışı Kaynak İhtiyacı</b>		<b>0,00</b>
<b>Toplam Kaynak İhtiyacı</b>		<b>2.500,00</b>

## PERFORMANS HEDEFİ TABLOSU

<b>İdare Adı</b>	BARTIN ÜNİVERSİTESİ
------------------	---------------------

<b>Amaç</b>	<b>ÖĞRENCİ MERKEZLİ EĞİTİMLE ÖĞRENCİ BAŞARISINI ARTIRMAK</b>
<b>Hedef</b>	Öğrencilerde öğrenmeyi öğrenmek amaç haline getirilecek ve başarı kültürü canlandırılacaktır.
<b>Performans Hedefi -11</b>	<b>Öğrencilerde öğrenmeyi öğrenmek amaç haline getirilecek ve başarı kültürünü canlandıracak çalışmalara ağırlık verilecektir.</b>
<i>Bütün öğrencilerin yaşam boyu öğrenmeyi benimsemeleri ve bunu iş yaşamı ile bütünleştirerek eğitimin bir yaşam biçimi haline getirilmesi hedeflenmektedir.</i>	

Performans Göstergeleri		Ölçü Birimi	2013	2014	2015
1	Öğrencilerin kendini geliştirmeye ve başarılı olmaya yönelen etkinlik sayısı	Sayı	0	0	10
2	Başarılı öğrencileri tanıtıcı etkinlik sayısı	Sayı	0	0	14

Faaliyetler		Kaynak İhtiyacı		
		Bütçe	Bütçe Dışı	Toplam
1	Öğrencileri kendilerini geliştirmeye ve başarılı olmaya yöneltme	4.000	0	4.000
2	Başarılı öğrencileri tanıma ve çalışma yöntemlerini paylaşma	1.500	0	1.500
<b>Genel Toplam</b>		<b>5.500</b>	<b>0</b>	<b>5.500</b>

## FAALİYET MALİYETLERİ TABLOSU

<b>İdare Adı</b>	BARTIN ÜNİVERSİTESİ
<b>Performans Hedefi-11</b>	<b>Öğrencilerde öğrenmeyi öğrenmek amaç haline getirilecek ve başarı kültürünü canlandıracak çalışmalara ağırlık verilecektir.</b>
<b>Faaliyet Adı</b>	<b>Öğrencileri kendilerini geliştirmeye ve başarılı olmaya yöneltme</b>
<b>Sorumlu Harcama Birimi veya Birimleri</b>	Bartın Sağlık Hizmetleri Meslek Yüksekokulu, İslami İlimler Fakültesi
<i>Öğrencileri kendilerini geliştirmeye ve başarılı olmaya yönelten faaliyetler yürütülecektir.</i>	

<b>Ekonomik Kod</b>		<b>Ödenek</b>
01	Personel Giderleri	0,00
02	SGK Devlet Primi Giderleri	0,00
03	Mal ve Hizmet Alım Giderleri	4.000,00
04	Faiz Giderleri	0,00
05	Cari Transferler	0,00
06	Sermaye Giderleri	0,00
07	Sermaye Transferleri	0,00
08	Borç verme	0,00
<b>Toplam Bütçe Kaynak İhtiyacı</b>		<b>4.000,00</b>
<b>Bütçe Dışı Kaynak</b>	Döner Sermaye	0,00
	Diğer Yurt İçi	0,00
	Yurt Dışı	0,00
<b>Toplam Bütçe Dışı Kaynak İhtiyacı</b>		<b>0,00</b>
<b>Toplam Kaynak İhtiyacı</b>		<b>4.000,00</b>

## FAALİYET MALİYETLERİ TABLOSU

<b>İdare Adı</b>	BARTIN ÜNİVERSİTESİ
<b>Performans Hedefi-11</b>	<b>Öğrencilerde öğrenmeyi öğrenmek amaç haline getirilecek ve başarı kültürünü canlandıracak çalışmalara ağırlık verilecektir.</b>
<b>Faaliyet Adı</b>	<b>Başarılı öğrencileri tanıma ve çalışma yöntemlerini paylaşma</b>
<b>Sorumlu Harcama Birimi veya Birimleri</b>	İslami İlimler Fakültesi
<p><i>Eğitimin başarısı bütün öğrencilerin yaşam boyu öğrenmeyi benimsemesi ve bunu iş yaşamı ile bütünleştirmesinde yatmaktadır. Bu nedenle öğrencilerde öğrenmeyi öğrenmek ve başarılı olmak ortak bir amaç haline getirilecek, paylaşılacak ve sık sık vurgulanacaktır. Bu doğrultuda başarılı öğrencileri tanıma ve çalışma yöntemlerinin diğer öğrencilerle paylaşılması sağlanacaktır.</i></p>	

Ekonomik Kod		Ödenek
01	Personel Giderleri	0,00
02	SGK Devlet Primi Giderleri	0,00
03	Mal ve Hizmet Alım Giderleri	1.500,00
04	Faiz Giderleri	0,00
05	Cari Transferler	0,00
06	Sermaye Giderleri	0,00
07	Sermaye Transferleri	0,00
08	Borç verme	0,00
<b>Toplam Bütçe Kaynak İhtiyacı</b>		<b>1.500,00</b>
<b>Bütçe Dışı Kaynak</b>	Döner Sermaye	0,00
	Diğer Yurt İçi	0,00
	Yurt Dışı	0,00
<b>Toplam Bütçe Dışı Kaynak İhtiyacı</b>		<b>0,00</b>
<b>Toplam Kaynak İhtiyacı</b>		<b>1.500,00</b>



## PERFORMANS HEDEFİ TABLOSU

<b>İdare Adı</b>	BARTIN ÜNİVERSİTESİ
------------------	---------------------

<b>Amaç</b>	<b>ÖĞRENCİ MERKEZLİ EĞİTİMLE ÖĞRENCİ BAŞARISINI ARTIRMAK</b>
<b>Hedef</b>	Üniversitemiz mezunları ile ilişkiler sürekli geliştirilecektir.
<b>Performans Hedefi-12</b>	<b>Mezun olan öğrencilerle olan iletişimin artırılması için mezunlar günü ve çeşitli etkinlikler düzenlenecektir.</b>
<i>Öğrencilerin mezun olduktan sonra üniversiteyle ilişkilerini sürdürmeleri ve üniversitenin imajına katkı sağlamaları amacıyla mezunlar günü düzenlenmesi hedeflenmektedir.</i>	

Performans Göstergeleri		Ölçü Birimi	2013	2014	2015
1	Mezunlar günü düzenleme etkinlik sayısı	Sayı	0	0	4

Faaliyetler		Kaynak İhtiyacı		
		Bütçe	Bütçe Dışı	Toplam
1	Mezunlar günü etkinliği düzenleme	16.000	0	16.000
<b>Genel Toplam</b>		<b>16.000</b>	<b>0</b>	<b>16.000</b>

## FAALİYET MALİYETLERİ TABLOSU

<b>İdare Adı</b>	BARTIN ÜNİVERSİTESİ
<b>Performans Hedefi-12</b>	<b>Mezun olan öğrencilerle olan iletişimin artırılması için mezunlar günü ve çeşitli etkinlikler düzenlenecektir.</b>
<b>Faaliyet Adı</b>	<b>Mezunlar günü etkinliği düzenleme</b>
<b>Sorumlu Harcama Birimi veya Birimleri</b>	Eğitim Fakültesi, Edebiyat Fakültesi, Beden Eğitimi ve Spor Yüksekokulu
<i>Öğrencilerin mezun olduktan sonra üniversite ile iletişiminin sürdürülebilmesi için mezunlar günü düzenlenecektir.</i>	

Ekonomik Kod		Ödenek
01	Personel Giderleri	0,00
02	SGK Devlet Primi Giderleri	0,00
03	Mal ve Hizmet Alım Giderleri	16.000,00
04	Faiz Giderleri	0,00
05	Cari Transferler	0,00
06	Sermaye Giderleri	0,00
07	Sermaye Transferleri	0,00
08	Borç verme	0,00
<b>Toplam Bütçe Kaynak İhtiyacı</b>		<b>16.000,00</b>
<b>Bütçe Dışı Kaynak</b>	Döner Sermaye	0,00
	Diğer Yurt İçi	0,00
	Yurt Dışı	0,00
<b>Toplam Bütçe Dışı Kaynak İhtiyacı</b>		<b>0,00</b>
<b>Toplam Kaynak İhtiyacı</b>		<b>16.000,00</b>

## PERFORMANS HEDEFİ TABLOSU

<b>İdare Adı</b>	BARTIN ÜNİVERSİTESİ
------------------	---------------------

<b>Amaç</b>	<b>AKADEMİK VE İDARİ PERSONEL GELİŞİMİNİ SÜRDÜRMEK</b>
<b>Hedef</b>	Akademik personelin sayısı ve niteliği artırılabacaktır.
<b>Performans Hedefi-13</b>	<b>Üniversitemiz akademik personelinin niteliğini arttırmak amacıyla yurtdışı bilimsel toplantılara katılımları sağlanacak ve akademik personel sayısı artırılabacaktır.</b>
<i>Akademik personelin ilgili yeterlik düzeyine ulaştırılması için kendini geliştirme olanakları sağlanacaktır. Bu kapsamda akademik personelin yurtdışı bilimsel toplantılara katılımı sağlanacak ve sayısı artırılabacaktır.</i>	

Performans Göstergeleri		Ölçü Birimi	2013	2014	2015
1	Akademik personelin yıllık artış sayısı	Sayı	429	480	550
2	Yurtdışına gönderilen eleman sayısı	Sayı	0	80	106

Faaliyetler		Kaynak İhtiyacı		
		Bütçe	Bütçe Dışı	Toplam
1	Yurtdışı bilimsel toplantı ve faaliyetlere öğretim elemanı göndermek	51.000	0	51.000
2	Akademik personel sayısını artırmak	30.000	0	30.000
<b>Genel Toplam</b>		<b>81.000</b>	<b>0</b>	<b>81.000</b>

## FAALİYET MALİYETLERİ TABLOSU

<b>İdare Adı</b>	BARTIN ÜNİVERSİTESİ
<b>Performans Hedefi-13</b>	<b>Üniversitemiz akademik personelinin niteliğini arttırmak amacıyla yurtdışı bilimsel toplantılara katılımları sağlanacak ve akademik personel sayısı arttırılacaktır.</b>
<b>Faaliyet Adı</b>	<b>Yurtdışı bilimsel toplantı ve faaliyetlere öğretim elemanı göndermek</b>
<b>Sorumlu Harcama Birimi veya Birimleri</b>	Edebiyat Fakültesi, Mühendislik Fakültesi, Bartın Orman Fakültesi, Beden Eğitimi ve Spor Yüksekokulu
<i>Akademik nitelikleri yükseköğretim elemanı yetiştirebilmek için bilimsel toplantı ve faaliyetlere giden öğretim elemanı sayısının artırılması hedeflenmektedir.</i>	

Ekonomik Kod		Ödenek
01	Personel Giderleri	0,00
02	SGK Devlet Primi Giderleri	0,00
03	Mal ve Hizmet Alım Giderleri	51.000,00
04	Faiz Giderleri	0,00
05	Cari Transferler	0,00
06	Sermaye Giderleri	0,00
07	Sermaye Transferleri	0,00
08	Borç verme	0,00
<b>Toplam Bütçe Kaynak İhtiyacı</b>		<b>51.000,00</b>
<b>Bütçe Dışı Kaynak</b>	Döner Sermaye	0,00
	Diğer Yurt İçi	0,00
	Yurt Dışı	0,00
<b>Toplam Bütçe Dışı Kaynak İhtiyacı</b>		<b>0,00</b>
<b>Toplam Kaynak İhtiyacı</b>		<b>51.000,00</b>

## FAALİYET MALİYETLERİ TABLOSU

<b>İdare Adı</b>	BARTIN ÜNİVERSİTESİ
<b>Performans Hedefi-13</b>	Üniversitemiz akademik personelinin niteliğini arttırmak amacıyla yurtdışı bilimsel toplantılara katılımları sağlanacak ve akademik personel sayısı artırılacaktır.
<b>Faaliyet Adı</b>	Akademik personel sayısını artırmak
<b>Sorumlu Harcama Birimi veya Birimleri</b>	Personel Daire Başkanlığı
<i>Üniversitemiz öğrenci sayısının artmasına paralel olarak akademik personele ihtiyaç doğmaktadır. Bu nedenle akademik personel sayımızın artırılması hedeflenmektedir.</i>	

Ekonomik Kod		Ödenek
01	Personel Giderleri	0,00
02	SGK Devlet Primi Giderleri	0,00
03	Mal ve Hizmet Alım Giderleri	30.000,00
04	Faiz Giderleri	0,00
05	Cari Transferler	0,00
06	Sermaye Giderleri	0,00
07	Sermaye Transferleri	0,00
08	Borç verme	0,00
<b>Toplam Bütçe Kaynak İhtiyacı</b>		30.000,00
<b>Bütçe Dışı Kaynak</b>	Döner Sermaye	0,00
	Diğer Yurt İçi	0,00
	Yurt Dışı	0,00
<b>Toplam Bütçe Dışı Kaynak İhtiyacı</b>		0,00
<b>Toplam Kaynak İhtiyacı</b>		30.000,00

## PERFORMANS HEDEFİ TABLOSU

<b>İdare Adı</b>	BARTIN ÜNİVERSİTESİ
------------------	---------------------

<b>Amaç</b>	<b>AKADEMİK VE İDARİ PERSONEL GELİŞİMİNİ SÜRDÜRMEK</b>
<b>Hedef</b>	İdari personelin sayısı ve niteliği artırılabacaktır.
<b>Performans Hedefi-14</b>	<b>Üniversitemiz idari personelinin niteliğini arttırmak amacıyla hizmet içi eğitim seminerleri verilecek ve idari personel sayısı artırılabacaktır.</b>
<i>İdari personeli gerekli bilgi ve becerilerle donatmak için hizmet içi kurs ve seminerler verilecektir. Ayrıca idari personelin sayısı artırılabacaktır.</i>	

<b>Performans Göstergeleri</b>		<b>Ölçü Birimi</b>	<b>2013</b>	<b>2014</b>	<b>2015</b>
1	Görevde Yükselme sistemiyle personel atama	Sayı	0	0	22
2	Düzenlenen Hizmet içi eğitim sayısı	Sayı	0	0	13
3	Düzenlenen hizmet içi eğitime katılan personel sayısı	Sayı	0	0	254

<b>Faaliyetler</b>		<b>Kaynak İhtiyacı</b>		
		<b>Bütçe</b>	<b>Bütçe Dışı</b>	<b>Toplam</b>
1	Hizmet içi eğitim ve seminere katılan idari personel sayısı artırma	59.000	0	59.000
2	Görevde yükselme sınavıyla atanan personel sayısını artırma	1.000	0	1.000
<b>Genel Toplam</b>		<b>60.000</b>	<b>0</b>	<b>60.000</b>

## FAALİYET MALİYETLERİ TABLOSU

<b>İdare Adı</b>	BARTIN ÜNİVERSİTESİ
<b>Performans Hedefi-14</b>	Üniversitemiz idari personelinin niteliğini arttırmak amacıyla hizmet içi eğitim seminerleri verilecek ve idari personel sayısı arttırılacaktır.
<b>Faaliyet Adı</b>	Hizmet içi eğitim ve seminere katılan idari personel sayısı arttırma
<b>Sorumlu Harcama Birimi veya Birimleri</b>	Edebiyat Fakültesi, Bilgi İşlem Daire Başkanlığı, Eğitim Fakültesi, Beden Eğitimi ve Spor Yüksekokulu, Personel Daire Başkanlığı
<i>Üniversitemiz idari personelinin alanında uzmanlaşabilmesi ve daha verimli bir şekilde çalışabilmesi amacıyla hizmet içi eğitimin düzenlenmesi ile ilgili çalışmalar yapılacak ve eğitime katılan idari personelin sayısı arttırılacaktır.</i>	

Ekonomik Kod		Ödenek
01	Personel Giderleri	0,00
02	SGK Devlet Primi Giderleri	0,00
03	Mal ve Hizmet Alım Giderleri	59.000,00
04	Faiz Giderleri	0,00
05	Cari Transferler	0,00
06	Sermaye Giderleri	0,00
07	Sermaye Transferleri	0,00
08	Borç verme	0,00
<b>Toplam Bütçe Kaynak İhtiyacı</b>		59.000,00
<b>Bütçe Dışı Kaynak</b>	Döner Sermaye	0,00
	Diğer Yurt İçi	0,00
	Yurt Dışı	0,00
<b>Toplam Bütçe Dışı Kaynak İhtiyacı</b>		0,00
<b>Toplam Kaynak İhtiyacı</b>		59.000,00

## FAALİYET MALİYETLERİ TABLOSU

<b>İdare Adı</b>	BARTIN ÜNİVERSİTESİ
<b>Performans Hedefi-14</b>	Üniversitemiz idari personelinin niteliğini arttırmak amacıyla hizmet içi eğitim seminerleri verilecek ve idari personel sayısı arttırılacaktır.
<b>Faaliyet Adı</b>	Görevde yükselme sınavıyla atanan personel sayısını artırma
<b>Sorumlu Harcama Birimi veya Birimleri</b>	Personel Dairesi Başkanlığı
<i>Üniversitemiz idari personeli için kariyer ve liyakat esasına dayalı görevde yükselme çalışmaları yapılarak görevde yükselme sınavıyla atanan personel sayısı arttırılacaktır.</i>	

Ekonomik Kod		Ödenek
01	Personel Giderleri	0,00
02	SGK Devlet Primi Giderleri	0,00
03	Mal ve Hizmet Alım Giderleri	1.000,00
04	Faiz Giderleri	0,00
05	Cari Transferler	0,00
06	Sermaye Giderleri	0,00
07	Sermaye Transferleri	0,00
08	Borç verme	0,00
<b>Toplam Bütçe Kaynak İhtiyacı</b>		<b>1.000,00</b>
<b>Bütçe Dışı Kaynak</b>	Döner Sermaye	0,00
	Diğer Yurt İçi	0,00
	Yurt Dışı	0,00
<b>Toplam Bütçe Dışı Kaynak İhtiyacı</b>		<b>0,00</b>
<b>Toplam Kaynak İhtiyacı</b>		<b>1.000,00</b>



## PERFORMANS HEDEFİ TABLOSU

<b>İdare Adı</b>	BARTIN ÜNİVERSİTESİ
------------------	---------------------

<b>Amaç</b>	<b>AKADEMİK VE İDARİ PERSONEL GELİŞİMİNİ SÜRDÜRMEK</b>
<b>Hedef</b>	Eğiticilerin eğitimine ağırlık verilecektir.
<b>Performans Hedefi-15</b>	<b>Eğiticilerin eğitim ve öğrenci merkezli eğitim konularında farkındalık düzeylerini artırmak</b>
<i>Bologna süreci çerçevesinde güncellenen programlarda öngörülen amaçlara ulaşma, eğitimin niteliğini artırma, öğrenci merkezli eğitim uygulamalarını verimli kılmak için eğiticilerin eğitimine yönelik seminerler düzenlenecektir.</i>	

Performans Göstergeleri		Ölçü Birimi	2013	2014	2015
1	Düzenlenen seminer sayısı	Sayı	0	0	46
2	Öğrenci merkezli eğitime yönelik eğitim ve etkinlik sayısı	Sayı	0	0	7

Faaliyetler		Kaynak İhtiyacı		
		Bütçe	Bütçe Dışı	Toplam
1	Eğiticilere yönelik eğitim seminerleri düzenleme	5.000	0	5.000
2	Öğrenci merkezli eğitim yöntem ve tekniklerini uygulama	5.000	0	5.000
<b>Genel Toplam</b>		<b>10.000</b>	<b>0</b>	<b>10.000</b>

## FAALİYET MALİYETLERİ TABLOSU

<b>İdare Adı</b>	BARTIN ÜNİVERSİTESİ
<b>Performans Hedefi-15</b>	<b>Eğiticilerin eğitim ve öğrenci merkezli eğitim konularında farkındalık düzeylerini artırmak</b>
<b>Faaliyet Adı</b>	<b>Eğiticilere yönelik eğitim seminerleri düzenleme</b>
<b>Sorumlu Harcama Birimi veya Birimleri</b>	Eğitim Fakültesi
<i>Eğitimin kalitesini yükseltmek amacıyla eğiticilerin eğitimi ile ilgili seminerler düzenlenecektir.</i>	

<b>Ekonomik Kod</b>		<b>Ödenek</b>
01	Personel Giderleri	0,00
02	SGK Devlet Primi Giderleri	0,00
03	Mal ve Hizmet Alım Giderleri	5.000,00
04	Faiz Giderleri	0,00
05	Cari Transferler	0,00
06	Sermaye Giderleri	0,00
07	Sermaye Transferleri	0,00
08	Borç verme	0,00
<b>Toplam Bütçe Kaynak İhtiyacı</b>		<b>5.000,00</b>
<b>Bütçe Dışı Kaynak</b>	Döner Sermaye	0,00
	Diğer Yurt İçi	0,00
	Yurt Dışı	0,00
<b>Toplam Bütçe Dışı Kaynak İhtiyacı</b>		<b>0,00</b>
<b>Toplam Kaynak İhtiyacı</b>		<b>5.000,00</b>

## FAALİYET MALİYETLERİ TABLOSU

<b>İdare Adı</b>	BARTIN ÜNİVERSİTESİ
<b>Performans Hedefi-15</b>	Eğiticilerin eğitim ve öğrenci merkezli eğitim konularında farkındalık düzeylerini arttırmak
<b>Faaliyet Adı</b>	Öğrenci merkezli eğitim yöntem ve tekniklerini uygulama
<b>Sorumlu Harcama Birimi veya Birimleri</b>	Eğitim Fakültesi
<i>Eğiticilerin öğrenci merkezli eğitim konularında daha donanımlı duruma gelebilmeleri için seminer ve eğitim düzenlenecektir.</i>	

Ekonomik Kod		Ödenek
01	Personel Giderleri	0,00
02	SGK Devlet Primi Giderleri	0,00
03	Mal ve Hizmet Alım Giderleri	5.000,00
04	Faiz Giderleri	0,00
05	Cari Transferler	0,00
06	Sermaye Giderleri	0,00
07	Sermaye Transferleri	0,00
08	Borç verme	0,00
<b>Toplam Bütçe Kaynak İhtiyacı</b>		<b>5.000,00</b>
<b>Bütçe Dışı Kaynak</b>	Döner Sermaye	0,00
	Diğer Yurt İçi	0,00
	Yurt Dışı	0,00
<b>Toplam Bütçe Dışı Kaynak İhtiyacı</b>		<b>0,00</b>
<b>Toplam Kaynak İhtiyacı</b>		<b>5.000,00</b>

## PERFORMANS HEDEFİ TABLOSU

<b>İdare Adı</b>	BARTIN ÜNİVERSİTESİ
------------------	---------------------

<b>Amaç</b>	<b>AKADEMİK VE İDARİ PERSONEL GELİŞİMİNİ SÜRDÜRMEK</b>
<b>Hedef</b>	Teşvik etme ve ödüllendirme sistemi oluşturulacaktır.
<b>Performans Hedefi-16</b>	<b>Akademik ve idari personelin motivasyonunu yükseltmek ve verimliliğini artırmak için teşvik etme ve ödüllendirme sistemi oluşturulacaktır.</b>
<i>Üniversitemiz personelinin motivasyonunu yükseltmek ve verimliliğini artırmak için akademik ve idari personelden ödüllendirilen sayısının artırılması hedeflenmektedir.</i>	

<b>Performans Göstergeleri</b>		<b>Ölçü Birimi</b>	<b>2013</b>	<b>2014</b>	<b>2015</b>
1	Akademik ve idari personelden ödüllendirilen sayısı	Sayı	0	43	87

<b>Faaliyetler</b>		<b>Kaynak İhtiyacı</b>		
		<b>Bütçe</b>	<b>Bütçe Dışı</b>	<b>Toplam</b>
1	Akademik ve İdari Personeli teşvik etme ve başarılarını ödüllendirme	13.000	0	13.000
<b>Genel Toplam</b>		<b>13.000</b>	<b>0</b>	<b>13.000</b>

## FAALİYET MALİYETLERİ TABLOSU

<b>İdare Adı</b>	BARTIN ÜNİVERSİTESİ
<b>Performans Hedefi-16</b>	<b>Akademik ve idari personelin motivasyonunu yükseltmek ve verimliliğini artırmak için teşvik etme ve ödüllendirme sistemi oluşturulacaktır.</b>
<b>Faaliyet Adı</b>	<b>Akademik ve İdari Personeli teşvik etme ve başarılarını ödüllendirme</b>
<b>Sorumlu Harcama Birimi veya Birimleri</b>	Fen Fakültesi, İslami İlimler Fakültesi, Mühendislik Fakültesi, Bartın Orman Fakültesi
<i>Akademik ve idari personelin motivasyonunu yükseltmek ve verimliliğini artırmak için personellerden ödüllendirilen sayısı artırılabacaktır.</i>	

<b>Ekonomik Kod</b>		<b>Ödenek</b>
01	Personel Giderleri	0,00
02	SGK Devlet Primi Giderleri	0,00
03	Mal ve Hizmet Alım Giderleri	13.000,00
04	Faiz Giderleri	0,00
05	Cari Transferler	0,00
06	Sermaye Giderleri	0,00
07	Sermaye Transferleri	0,00
08	Borç verme	0,00
<b>Toplam Bütçe Kaynak İhtiyacı</b>		<b>13.000,00</b>
<b>Bütçe Dışı Kaynak</b>	Döner Sermaye	0,00
	Diğer Yurt İçi	0,00
	Yurt Dışı	0,00
<b>Toplam Bütçe Dışı Kaynak İhtiyacı</b>		<b>0,00</b>
<b>Toplam Kaynak İhtiyacı</b>		<b>13.000,00</b>

## PERFORMANS HEDEFİ TABLOSU

<b>İdare Adı</b>	BARTIN ÜNİVERSİTESİ
------------------	---------------------

<b>Amaç</b>	<b>BİLİMSEL ARAŞTIRMA, YAYIN VE ÜRETKENLİĞİ GELİŞTİRMEK</b>
<b>Hedef</b>	Üniversitemizde araştırma ve geliştirme faaliyetleri artırılabacaktır.
<b>Performans Hedefi-17</b>	<b>Üniversitemiz akademik personeli ile lisans ve lisansüstü öğrencilerinin araştırma amaçlı bilimsel toplantı ve faaliyetlere katılımı artırılabacaktır.</b>
<i>Akademik personel ile lisans ve yüksek lisans öğrencilerini ülkenin ve bölgenin ihtiyaçları doğrultusunda uluslararası araştırma yapmaya teşvik etmek için bilimsel çalışmalara katılımının artırılması hedeflenmektedir.</i>	

Performans Göstergeleri		Ölçü Birimi	2013	2014	2015
1	Yurtdışında araştırma amaçlı gönderilen öğretim elemanı sayısı	Sayı	0	12	22
2	Lisans ve Lisansüstü öğrencilerinin katıldığı bilimsel çalışma sayısı	Sayı	0	0	22

Faaliyetler		Kaynak İhtiyacı		
		Bütçe	Bütçe Dışı	Toplam
1	Yurtdışında araştırma amaçlı bilimsel toplantı ve faaliyetlere katılımı artırma	21.000	0	21.000
2	Yüksek lisans ve lisans öğrencilerinin bilimsel çalışmalara katılımını teşvik etme	12.000	0	12.000
<b>Genel Toplam</b>		<b>33.000</b>	<b>0</b>	<b>33.000</b>

## FAALİYET MALİYETLERİ TABLOSU

<b>İdare Adı</b>	BARTIN ÜNİVERSİTESİ
<b>Performans Hedefi-17</b>	Üniversitemiz akademik personeli ile lisans ve lisansüstü öğrencilerinin araştırma amaçlı bilimsel toplantı ve faaliyetlere katılımı artırılabacaktır.
<b>Faaliyet Adı</b>	Yurtdışında araştırma amaçlı bilimsel toplantı ve faaliyetlere katılımı artırma
<b>Sorumlu Harcama Birimi veya Birimleri</b>	Bartın Meslek Yüksekokulu, İslami İlimler Fakültesi
<i>Üniversitemizin küresel anlamda öncü üniversiteler arasına girebilmesi için uluslararası düzeyde araştırma yapabilmesi gerekmektedir. Bu nedenle yurtdışında araştırma amaçlı bilimsel toplantılar yapılacak ve bu toplantılara katılan sayısı artırılabacaktır.</i>	

Ekonomik Kod		Ödenek
01	Personel Giderleri	0,00
02	SGK Devlet Primi Giderleri	0,00
03	Mal ve Hizmet Alım Giderleri	21.000,00
04	Faiz Giderleri	0,00
05	Cari Transferler	0,00
06	Sermaye Giderleri	0,00
07	Sermaye Transferleri	0,00
08	Borç verme	0,00
<b>Toplam Bütçe Kaynak İhtiyacı</b>		21.000,00
<b>Bütçe Dışı Kaynak</b>	Döner Sermaye	0,00
	Diğer Yurt İçi	0,00
	Yurt Dışı	0,00
<b>Toplam Bütçe Dışı Kaynak İhtiyacı</b>		0,00
<b>Toplam Kaynak İhtiyacı</b>		21.000,00

## FAALİYET MALİYETLERİ TABLOSU

<b>İdare Adı</b>	BARTIN ÜNİVERSİTESİ
<b>Performans Hedefi-17</b>	Üniversitemiz akademik personeli ile lisans ve lisansüstü öğrencilerinin araştırma amaçlı bilimsel toplantı ve faaliyetlere katılımı artırılabacaktır.
<b>Faaliyet Adı</b>	Yüksek lisans ve lisans öğrencilerinin bilimsel çalışmalara katılmasını teşvik etme
<b>Sorumlu Harcama Birimi veya Birimleri</b>	Eğitim Fakültesi, İslami İlimler Fakültesi
<i>Yüksek lisans ve lisans öğrencilerinden bilimsel çalışmalara katılan öğrenci sayısı artırılabacaktır.</i>	

Ekonomik Kod		Ödenek
01	Personel Giderleri	0,00
02	SGK Devlet Primi Giderleri	0,00
03	Mal ve Hizmet Alım Giderleri	12.000,00
04	Faiz Giderleri	0,00
05	Cari Transferler	0,00
06	Sermaye Giderleri	0,00
07	Sermaye Transferleri	0,00
08	Borç verme	0,00
<b>Toplam Bütçe Kaynak İhtiyacı</b>		12.000,00
<b>Bütçe Dışı Kaynak</b>	Döner Sermaye	0,00
	Diğer Yurt İçi	0,00
	Yurt Dışı	0,00
<b>Toplam Bütçe Dışı Kaynak İhtiyacı</b>		0,00
<b>Toplam Kaynak İhtiyacı</b>		12.000,00



## PERFORMANS HEDEFİ TABLOSU

<b>İdare Adı</b>	BARTIN ÜNİVERSİTESİ
------------------	---------------------

<b>Amaç</b>	<b>BİLİMSEL ARAŞTIRMA, YAYIN VE ÜRETKENLİĞİ GELİŞTİRMEK</b>
<b>Hedef</b>	Üniversitemizde yapılan bilimsel toplantı sayısı ve niteliği artırılabacaktır.
<b>Performans Hedefi-18</b>	<b>Üniversitemizde konferans, panel ve seminerler düzenlenerek, bilimsel toplantı ve faaliyetlere katılım bir önceki yıla göre artırılabacaktır.</b>
<i>Bilgiyi üretmek, üretilen bilgileri çeşitli bilimsel ortamlarda sunmak, bilim çevreleriyle paylaşmak, bilgilerin hızlı yayılmasını ve kullanılmasını getirmektedir. Bilimsel toplantılar, bilimsel gelişmelere katkı sağlayıcı ortamlar oluştururlar. Bu nedenle bilimsel toplantı sayısı ve bilimsel faaliyetlere katılım artırılabacaktır.</i>	

Performans Göstergeleri		Ölçü Birimi	2013	2014	2015
1	Birimler düzeyinde düzenlenen konferans, panel ve seminer sayısı	Sayı	0	139	159
2	Bilimsel toplantı ve faaliyetlere katılan konuşmacı sayısı	Sayı	0	114	143

Faaliyetler		Kaynak İhtiyacı		
		Bütçe	Bütçe Dışı	Toplam
1	Birimler düzeyinde konferans, panel ve seminerler düzenleme	8.500	0	8.500
2	Bilimsel toplantı ve faaliyetlere katılımı artırma	15.000	0	15.000
<b>Genel Toplam</b>		<b>23.500</b>	<b>0</b>	<b>23.500</b>

## FAALİYET MALİYETLERİ TABLOSU

<b>İdare Adı</b>	BARTIN ÜNİVERSİTESİ	
<b>Performans Hedefi-18</b>	Üniversitemizde konferans, panel ve seminerler düzenlenerek, bilimsel toplantı ve faaliyetlere katılım bir önceki yıla göre artırılabacaktır.	
<b>Faaliyet Adı</b>	Birimler düzeyinde konferans, panel ve seminerler düzenleme	
<b>Sorumlu Harcama Birimi veya Birimleri</b>	İktisadi ve İdari Bilimler Fakültesi, Mühendislik Fakültesi, İslami İlimler Fakültesi	
<p><i>Bilgiyi üretmek, üretilen bilgileri çeşitli bilimsel ortamlarda sunmak, bilim çevreleriyle paylaşmak, bilgilerin hızlı yayılmasını ve kullanılmasını getirmektedir. Bilimsel toplantılar, bilimsel gelişmelere katkı sağlayıcı ortamlar oluştururlar. Araştırma, geliştirme ve üreticiliğin gelişmesinde önemli bir rol oynar. Bu nedenle üniversitemizde birimler düzeyinde konferans, panel ve seminerler düzenlenecektir.</i></p>		
<b>Ekonomik Kod</b>		<b>Ödenek</b>
01	Personel Giderleri	0,00
02	SGK Devlet Primi Giderleri	0,00
03	Mal ve Hizmet Alım Giderleri	8.500,00
04	Faiz Giderleri	0,00
05	Cari Transferler	0,00
06	Sermaye Giderleri	0,00
07	Sermaye Transferleri	0,00
08	Borç verme	0,00
<b>Toplam Bütçe Kaynak İhtiyacı</b>		<b>8.500,00</b>
<b>Bütçe Dışı Kaynak</b>	Döner Sermaye	0,00
	Diğer Yurt İçi	0,00
	Yurt Dışı	0,00
<b>Toplam Bütçe Dışı Kaynak İhtiyacı</b>		<b>0,00</b>
<b>Toplam Kaynak İhtiyacı</b>		<b>8.500,00</b>

## FAALİYET MALİYETLERİ TABLOSU

<b>İdare Adı</b>	BARTIN ÜNİVERSİTESİ	
<b>Performans Hedefi-18</b>	Üniversitemizde konferans, panel ve seminerler düzenlenerek, bilimsel toplantı ve faaliyetlere katılım bir önceki yıla göre artırılabacaktır.	
<b>Faaliyet Adı</b>	Bilimsel toplantı ve faaliyetlere katılım artırma	
<b>Sorumlu Harcama Birimi veya Birimleri</b>	İktisadi ve İdari Bilimler Fakültesi, Fen Bilimleri Enstitüsü, İslami İlimler Fakültesi	
<p><i>Bilgiyi üretmek, üretilen bilgileri çeşitli bilimsel ortamlarda sunmak, bilim çevreleriyle paylaşmak, bilgilerin hızlı yayılmasını ve kullanılmasını getirmektedir. Bilimsel toplantılar, bilimsel gelişmelere katkı sağlayıcı ortamlar oluştururlar. Araştırma, geliştirme ve üreticiliğin gelişmesinde önemli bir rol oynar. Bu nedenle Üniversitemizde bilimsel toplantı sayısı artırılabacaktır.</i></p>		
<b>Ekonomik Kod</b>		<b>Ödenek</b>
01	Personel Giderleri	0,00
02	SGK Devlet Primi Giderleri	0,00
03	Mal ve Hizmet Alım Giderleri	15.000,00
04	Faiz Giderleri	0,00
05	Cari Transferler	0,00
06	Sermaye Giderleri	0,00
07	Sermaye Transferleri	0,00
08	Borç verme	0,00
<b>Toplam Bütçe Kaynak İhtiyacı</b>		<b>15.000,00</b>
<b>Bütçe Dışı Kaynak</b>	Döner Sermaye	0,00
	Diğer Yurt İçi	0,00
	Yurt Dışı	0,00
<b>Toplam Bütçe Dışı Kaynak İhtiyacı</b>		<b>0,00</b>
<b>Toplam Kaynak İhtiyacı</b>		<b>15.000,00</b>

## PERFORMANS HEDEFİ TABLOSU

<b>İdare Adı</b>	BARTIN ÜNİVERSİTESİ
------------------	---------------------

<b>Amaç</b>	<b>BİLİMSEL ARAŞTIRMA, YAYIN VE ÜRETKENLİĞİ GELİŞTİRMEK</b>
<b>Hedef</b>	Lisansüstü eğitim programları, niteliği ve öğrenci sayısı artırılabacaktır.
<b>Performans Hedefi-19</b>	<b>Lisansüstü düzeyde hazırlanan kitap ve doküman sayısı arttırılacaktır</b>
<i>Bilimsel çalışma ve araştırma yapmak, bilgi ve teknolojiyi üretmek, bilimsel verileri yaymak açısından lisansüstü eğitim ve enstitüler büyük önem taşımaktadır. Lisansüstü eğitim programlarının ve öğrencilerinin artması için lisansüstü düzeyde hazırlanan kitap ve doküman sayısının artırılması hedeflenmektedir.</i>	

Performans Göstergeleri		Ölçü Birimi	2013	2014	2015
1	Lisansüstü düzeyde hazırlanan kitap ve doküman sayısı	Sayı	0	0	9

Faaliyetler		Kaynak İhtiyacı		
		Bütçe	Bütçe Dışı	Toplam
1	Lisansüstü sınav yönetmeliği ile ilgili kitapçık basımı	9.100	0	9.100
<b>Genel Toplam</b>		<b>9.100</b>	<b>0</b>	<b>9.100</b>

## FAALİYET MALİYETLERİ TABLOSU

<b>İdare Adı</b>	BARTIN ÜNİVERSİTESİ
<b>Performans Hedefi-19</b>	<b>Lisansüstü düzeyde hazırlanan kitap ve doküman sayısı arttırılacaktır</b>
<b>Faaliyet Adı</b>	<b>Lisansüstü sınav yönetmeliği ile ilgili kitapçık basımı</b>
<b>Sorumlu Harcama Birimi veya Birimleri</b>	Fen Bilimleri Enstitüsü, Sosyal Bilimler Enstitüsü, Eğitim Bilimleri Enstitüsü
<i>Lisansüstü eğitim programlarının ve öğrencilerinin artması için lisansüstü düzeyde hazırlanan kitap ve doküman sayısının artırılması hedeflenmektedir.</i>	

<b>Ekonomik Kod</b>		<b>Ödenek</b>
01	Personel Giderleri	0,00
02	SGK Devlet Primi Giderleri	0,00
03	Mal ve Hizmet Alım Giderleri	9.100,00
04	Faiz Giderleri	0,00
05	Cari Transferler	0,00
06	Sermaye Giderleri	0,00
07	Sermaye Transferleri	0,00
08	Borç verme	0,00
<b>Toplam Bütçe Kaynak İhtiyacı</b>		<b>9.100,00</b>
<b>Bütçe Dışı Kaynak</b>	Döner Sermaye	0,00
	Diğer Yurt İçi	0,00
	Yurt Dışı	0,00
<b>Toplam Bütçe Dışı Kaynak İhtiyacı</b>		<b>0,00</b>
<b>Toplam Kaynak İhtiyacı</b>		<b>9.100,00</b>

## PERFORMANS HEDEFİ TABLOSU

<b>İdare Adı</b>	BARTIN ÜNİVERSİTESİ
<b>Amaç</b>	<b>BİLİMSEL ARAŞTIRMA, YAYIN VE ÜRETKENLİĞİ GELİŞTİRMEK</b>
<b>Hedef</b>	Ulusal ve uluslararası düzeyde yayın sayısı artırılabacaktır.
<b>Performans Hedefi-20</b>	<b>Ulusal ve Uluslararası yayın sayısının artırılması sağlanacaktır.</b>
<i>Üniversitemizin ulusal ve uluslararası anlamda öncü üniversiteler arasına girebilmesi için yayın sayısının artırılması hedeflenmektedir.</i>	

Performans Göstergeleri	Ölçü Birimi	2013	2014	2015
1 Ulusal dergilerde yıllık yayın sayısı	Sayı	0	136	150
2 Uluslararası indekslerce taranan dergilerdeki yıllık yayın sayısı	Sayı	0	85	86
3 Ulusal ve uluslararası bilimsel toplantılarda yayınlanan bildiri sayısı	Sayı	0	359	381
4 Üniversitemiz yayını olarak yayınlanan kitap ve dergi sayısındaki artış	Sayı	0	0	13

Faaliyetler	Kaynak İhtiyacı		
	Bütçe	Bütçe Dışı	Toplam
1 Ulusal dergilerde ve uluslararası indekslerce taranan dergilerde yayın sayısı ile ulusal ve uluslararası bilimsel toplantılarda bildiri sayısını artırma	20.000	0	20.000
2 Üniversitemiz yayını olarak yayınlanan kitap ve dergi sayısını artırma	7.000	0	7.000
<b>Genel Toplam</b>	<b>27.000</b>	<b>0</b>	<b>27.000</b>

## FAALİYET MALİYETLERİ TABLOSU

<b>İdare Adı</b>	BARTIN ÜNİVERSİTESİ
<b>Performans Hedefi-20</b>	<b>Ulusal ve Uluslararası yayın sayısının artırılması sağlanacaktır.</b>
<b>Faaliyet Adı</b>	<b>Ulusal dergilerde ve uluslararası indekslerce taranan dergilerde yayın sayısı ile ulusal ve uluslararası bilimsel toplantılarda bildiri sayısını artırma</b>
<b>Sorumlu Harcama Birimi veya Birimleri</b>	Edebiyat Fakültesi, Fen Fakültesi, İslami İlimler Fakültesi, Mühendislik Fakültesi
<i>Ulusal ve uluslararası düzeyde yayın sayısı bir üniversitenin başarı göstergesi olarak alınmaktadır. Üniversitemizde, ulusal ve uluslararası düzeyde yayın sayısının artırılmasına çalışılacaktır.</i>	

<b>Ekonomik Kod</b>		<b>Ödenek</b>
01	Personel Giderleri	0,00
02	SGK Devlet Primi Giderleri	0,00
03	Mal ve Hizmet Alım Giderleri	20.000,00
04	Faiz Giderleri	0,00
05	Cari Transferler	0,00
06	Sermaye Giderleri	0,00
07	Sermaye Transferleri	0,00
08	Borç verme	0,00
<b>Toplam Bütçe Kaynak İhtiyacı</b>		20.000,00
<b>Bütçe Dışı Kaynak</b>	Döner Sermaye	0,00
	Diğer Yurt İçi	0,00
	Yurt Dışı	0,00
<b>Toplam Bütçe Dışı Kaynak İhtiyacı</b>		0,00
<b>Toplam Kaynak İhtiyacı</b>		20.000,00

## FAALİYET MALİYETLERİ TABLOSU

<b>İdare Adı</b>	BARTIN ÜNİVERSİTESİ
<b>Performans Hedefi-20</b>	<b>Ulusal ve Uluslararası yayın sayısının artırılması sağlanacaktır.</b>
<b>Faaliyet Adı</b>	<b>Üniversitemiz yayını olarak yayınlanan kitap ve dergi sayısını artırma</b>
<b>Sorumlu Harcama Birimi veya Birimleri</b>	İslami İlimler Fakültesi, Bartın Orman Fakültesi
<i>Ulusal ve uluslararası düzeyde yayın sayısı bir üniversitenin başarı göstergesi olarak alınmaktadır. Üniversitemizde, ulusal ve uluslararası düzeyde yayın sayısının artırılmasına çalışılacaktır.</i>	

<b>Ekonomik Kod</b>		<b>Ödenek</b>
01	Personel Giderleri	0,00
02	SGK Devlet Primi Giderleri	0,00
03	Mal ve Hizmet Alım Giderleri	7.000,00
04	Faiz Giderleri	0,00
05	Cari Transferler	0,00
06	Sermaye Giderleri	0,00
07	Sermaye Transferleri	0,00
08	Borç verme	0,00
<b>Toplam Bütçe Kaynak İhtiyacı</b>		<b>7.000,00</b>
<b>Bütçe Dışı Kaynak</b>	Döner Sermaye	0,00
	Diğer Yurt İçi	0,00
	Yurt Dışı	0,00
<b>Toplam Bütçe Dışı Kaynak İhtiyacı</b>		<b>0,00</b>
<b>Toplam Kaynak İhtiyacı</b>		<b>7.000,00</b>



## PERFORMANS HEDEFİ TABLOSU

<b>İdare Adı</b>	BARTIN ÜNİVERSİTESİ
------------------	---------------------

<b>Amaç</b>	<b>BARTIN İLİ İLE ÜLKEMİZİN EĞİTİM, KÜLTÜR, SOSYAL VE EKONOMİK KALKINMASINA KATKIDA BULUNMAK</b>
<b>Hedef</b>	Bartın Üniversitesinin Batı Karadeniz’de bölgesel güç olması sağlanacaktır.
<b>Performans Hedefi-21</b>	<b>Bölgedeki kurumlarla ortak ilişkilerin geliştirilmesi sağlanacaktır.</b>
<i>Bartın ili ve çevresinin başta ekonomik, sosyal ve eğitimsel ihtiyaçlarına cevap veren Bartın Üniversitesi, bölge kalkınmasında önemli ve baskın bir rol oynamalıdır. Bu kapsamda bölgedeki kurumlarla ortak ilişkilerin geliştirilmesi hedeflenmektedir.</i>	

Performans Göstergeleri		Ölçü Birimi	2013	2014	2015
1	Yöre Halkı ile Bartın Üniversitesi arasında yapılan ortak etkinlik sayısı	Sayı	0	0	4
2	Bölgedeki kurumlarla yapılan ortak çalışma ve işbirliği sayısı	Sayı	0	0	11

Faaliyetler		Kaynak İhtiyacı		
		Bütçe	Bütçe Dışı	Toplam
1	Yöre halkı ile Bartın Üniversitesi kampüsü arasında düzenli ilişkiler oluşturma	2.000	0	2.000
2	Bölgedeki kurumlarla ortak ilişkileri geliştirme ve canlandırma	17.500	0	17.500
<b>Genel Toplam</b>		<b>19.500</b>	<b>0</b>	<b>19.500</b>

## FAALİYET MALİYETLERİ TABLOSU

<b>İdare Adı</b>	BARTIN ÜNİVERSİTESİ
<b>Performans Hedefi-21</b>	<b>Bölgedeki kurumlarla ortak ilişkilerin geliştirilmesi sağlanacaktır.</b>
<b>Faaliyet Adı</b>	<b>Yöre halkı ile Bartın Üniversitesi kampüsü arasında düzenli ilişkiler oluşturma</b>
<b>Sorumlu Harcama Birimi veya Birimleri</b>	İslami İlimler Fakültesi
<i>Bartın ili ve çevresinin başta ekonomik, sosyal ve eğitim ihtiyaçlarına cevap veren Bartın Üniversitesinin, bölge kalkınmasında daha önemli ve baskın bir rol oynaması amacıyla, yöre halkı ile Bartın Üniversitesi Kampüsü arasında düzenli ilişkiler kurulacaktır.</i>	

<b>Ekonomik Kod</b>		<b>Ödenek</b>
01	Personel Giderleri	0,00
02	SGK Devlet Primi Giderleri	0,00
03	Mal ve Hizmet Alım Giderleri	2.000,00
04	Faiz Giderleri	0,00
05	Cari Transferler	0,00
06	Sermaye Giderleri	0,00
07	Sermaye Transferleri	0,00
08	Borç verme	0,00
<b>Toplam Bütçe Kaynak İhtiyacı</b>		2.000,00
<b>Bütçe Dışı Kaynak</b>	Döner Sermaye	0,00
	Diğer Yurt İçi	0,00
	Yurt Dışı	0,00
<b>Toplam Bütçe Dışı Kaynak İhtiyacı</b>		0,00
<b>Toplam Kaynak İhtiyacı</b>		2.000,00

## FAALİYET MALİYETLERİ TABLOSU

<b>İdare Adı</b>	BARTIN ÜNİVERSİTESİ
<b>Performans Hedefi-21</b>	<b>Bölgedeki kurumlarla ortak ilişkilerin geliştirilmesi sağlanacaktır.</b>
<b>Faaliyet Adı</b>	<b>Bölgedeki kurumlarla ortak ilişkileri geliştirme ve canlandırma</b>
<b>Sorumlu Harcama Birimi veya Birimleri</b>	Eğitim Fakültesi, İslami İlimler Fakültesi, Bartın Sağlık Hizmetleri Meslek Yüksekokulu
<i>Bartın ili ve çevresinin başta ekonomik, sosyal ve eğitim ihtiyaçlarına cevap veren Bartın Üniversitesinin, bölge kalkınmasında daha önemli ve baskın bir rol oynaması amacıyla, bölgedeki kurumlarla ortak ilişkileri geliştirilecek ve canlandırılacaktır.</i>	

<b>Ekonomik Kod</b>		<b>Ödenek</b>
01	Personel Giderleri	0,00
02	SGK Devlet Primi Giderleri	0,00
03	Mal ve Hizmet Alım Giderleri	17.500,00
04	Faiz Giderleri	0,00
05	Cari Transferler	0,00
06	Sermaye Giderleri	0,00
07	Sermaye Transferleri	0,00
08	Borç verme	0,00
<b>Toplam Bütçe Kaynak İhtiyacı</b>		17.500,00
<b>Bütçe Dışı Kaynak</b>	Döner Sermaye	0,00
	Diğer Yurt İçi	0,00
	Yurt Dışı	0,00
<b>Toplam Bütçe Dışı Kaynak İhtiyacı</b>		0,00
<b>Toplam Kaynak İhtiyacı</b>		17.500,00

## PERFORMANS HEDEFİ TABLOSU

<b>İdare Adı</b>	BARTIN ÜNİVERSİTESİ
------------------	---------------------

<b>Amaç</b>	<b>BARTIN İLİ İLE ÜLKEMİZİN EĞİTİM, KÜLTÜR, SOSYAL VE EKONOMİK KALKINMASINA KATKIDA BULUNMAK</b>
<b>Hedef</b>	Toplumsal ve ekonomik kalkınmayı destekleyecek eğitim çalışmaları artırılabacaktır.
<b>Performans Hedefi-22</b>	<b>Toplumsal ve ekonomik kalkınmanın desteklenmesi sağlanacaktır.</b>
<i>Üniversiteler üst düzey eğitim veren kurumlardır. Ülke kalkınmasının en temel yolu eğitimidir. O halde üniversiteler yoluyla kalkınmaya yol açacak atılımların yapılması gerekir. Bu kapsamda toplumsal ve ekonomik kalkınmanın desteklenmesi amacıyla araştırma ve eğitimler yapılması ve seminerler düzenlenmesi hedeflenmektedir.</i>	

Performans Göstergeleri		Ölçü Birimi	2013	2014	2015
1	Bölgesel ve ulusal kalkınmayı destekleyici seminer sayısı	Sayı	0	0	7
2	Kurumlara yönelik araştırma ve eğitim sayısı	Sayı	0	0	11

Faaliyetler		Kaynak İhtiyacı		
		Bütçe	Bütçe Dışı	Toplam
1	Bölgesel ve ulusal kalkınmayı destekleyecek seminerler verme	10.000	0	10.000
2	Toplumsal ve ekonomik kurumların araştırma ve eğitim ihtiyaçlarına yardım etme	6.000	0	6.000
<b>Genel Toplam</b>		<b>16.000</b>	<b>0</b>	<b>16.000</b>

## FAALİYET MALİYETLERİ TABLOSU

<b>İdare Adı</b>	BARTIN ÜNİVERSİTESİ
<b>Performans Hedefi-22</b>	<b>Toplumsal ve ekonomik kalkınmanın desteklenmesi sağlanacaktır.</b>
<b>Faaliyet Adı</b>	<b>Bölgesel ve ulusal kalkınmayı destekleyecek seminerler verme</b>
<b>Sorumlu Harcama Birimi veya Birimleri</b>	Eğitim Fakültesi, İslami İlimler Fakültesi
<i>Bartın Üniversitesi olarak toplumsal ve ekonomik kalkınmayı desteklemek amacıyla, bölgesel ve ulusal kalkınmayı destekleyici seminerler verilecektir.</i>	

<b>Ekonomik Kod</b>		<b>Ödenek</b>
01	Personel Giderleri	0,00
02	SGK Devlet Primi Giderleri	0,00
03	Mal ve Hizmet Alım Giderleri	10.000,00
04	Faiz Giderleri	0,00
05	Cari Transferler	0,00
06	Sermaye Giderleri	0,00
07	Sermaye Transferleri	0,00
08	Borç verme	0,00
<b>Toplam Bütçe Kaynak İhtiyacı</b>		10.000,00
<b>Bütçe Dışı Kaynak</b>	Döner Sermaye	0,00
	Diğer Yurt İçi	0,00
	Yurt Dışı	0,00
<b>Toplam Bütçe Dışı Kaynak İhtiyacı</b>		0,00
<b>Toplam Kaynak İhtiyacı</b>		10.000,00

## FAALİYET MALİYETLERİ TABLOSU

<b>İdare Adı</b>	BARTIN ÜNİVERSİTESİ
<b>Performans Hedefi-22</b>	<b>Toplumsal ve ekonomik kalkınmanın desteklenmesi sağlanacaktır.</b>
<b>Faaliyet Adı</b>	<b>Toplumsal ve ekonomik kurumların araştırma ve eğitim ihtiyaçlarına yardım etme</b>
<b>Sorumlu Harcama Birimi veya Birimleri</b>	Eğitim Fakültesi
<i>Bartın Üniversitesi olarak toplumsal ve ekonomik kalkınmayı desteklemek amacıyla, toplumsal ve ekonomik kurumların araştırma ve eğitim ihtiyaçlarını karşılamaya yönelik çalışmalar yapılacaktır.</i>	

<b>Ekonomik Kod</b>		<b>Ödenek</b>
01	Personel Giderleri	0,00
02	SGK Devlet Primi Giderleri	0,00
03	Mal ve Hizmet Alım Giderleri	6.000,00
04	Faiz Giderleri	0,00
05	Cari Transferler	0,00
06	Sermaye Giderleri	0,00
07	Sermaye Transferleri	0,00
08	Borç verme	0,00
<b>Toplam Bütçe Kaynak İhtiyacı</b>		<b>6.000,00</b>
<b>Bütçe Dışı Kaynak</b>	Döner Sermaye	0,00
	Diğer Yurt İçi	0,00
	Yurt Dışı	0,00
<b>Toplam Bütçe Dışı Kaynak İhtiyacı</b>		<b>0,00</b>
<b>Toplam Kaynak İhtiyacı</b>		<b>6.000,00</b>

## PERFORMANS HEDEFİ TABLOSU

<b>İdare Adı</b>	BARTIN ÜNİVERSİTESİ
------------------	---------------------

<b>Amaç</b>	<b>BARTIN İLİ İLE ÜLKEMİZİN EĞİTİM, KÜLTÜR, SOSYAL VE EKONOMİK KALKINMASINA KATKIDA BULUNMAK</b>
<b>Hedef</b>	Sürekli eğitim programlarının sayısı ve niteliği artırılacaktır.
<b>Performans Hedefi-23</b>	<b>Toplumun çeşitlenen ve değişen eğitim taleplerini karşılayacak eğitim etkinliklerine öncelik verilecektir</b>
<i>Hızla gelişen dünyamızda kalkınma ve gelişme için sadece bilimsel bilgilerle üniversite sınırları içinde kalmak yeterli olmamaktadır. Bunun yerine toplumun da ihtiyaçlarına cevap vermek onlara uygun programlar sunmak, öğrencilerin ve toplumdaki yetişkinlerin çeşitli becerilerini geliştirmek, onları değişen ve gelişen dünyaya hazırlamak gerekmektedir. Bu kapsamda bu etkinliklere yönelik düzenlenecek eğitim programı sayısının artırılması hedeflenmektedir.</i>	

Performans Göstergeleri		Ölçü Birimi	2013	2014	2015
1	İhtiyaçlara ve güncel taleplere yönelik düzenlenen eğitim programı sayısı	Sayı	0	0	21

Faaliyetler		Kaynak İhtiyacı		
		Bütçe	Bütçe Dışı	Toplam
1	Bilimsel ve teknolojik gelişmelere uygun eğitim programları düzenleme	6.000	0	6.000
<b>Genel Toplam</b>		<b>6.000</b>	<b>0</b>	<b>6.000</b>

## FAALİYET MALİYETLERİ TABLOSU

<b>İdare Adı</b>	BARTIN ÜNİVERSİTESİ
<b>Performans Hedefi-23</b>	<b>Toplumun çeşitlenen ve değişen eğitim taleplerini karşılayacak eğitim etkinliklerine öncelik verilecektir</b>
<b>Faaliyet Adı</b>	<b>Bilimsel ve teknolojik gelişmelere uygun eğitim programları düzenleme</b>
<b>Sorumlu Harcama Birimi veya Birimleri</b>	Eğitim Fakültesi
<p><i>Hızla gelişen dünyamızda kalkınma ve gelişme için sadece bilimsel bilgilerle üniversite sınırları içinde kalmak yeterli olmamaktadır. Bunun yerine toplumun da ihtiyaçlarına cevap vermek, onlara uygun programlar sunmak, öğrencilerin ve toplumdaki yetişkinlerin çeşitli becerilerini geliştirmek, onları değişen ve gelişen dünyaya hazırlayıcı eğitim programları düzenlenecektir.</i></p>	

<b>Ekonomik Kod</b>		<b>Ödenek</b>
01	Personel Giderleri	0,00
02	SGK Devlet Primi Giderleri	0,00
03	Mal ve Hizmet Alım Giderleri	6.000,00
04	Faiz Giderleri	0,00
05	Cari Transferler	0,00
06	Sermaye Giderleri	0,00
07	Sermaye Transferleri	0,00
08	Borç verme	0,00
<b>Toplam Bütçe Kaynak İhtiyacı</b>		<b>6.000,00</b>
<b>Bütçe Dışı Kaynak</b>	Döner Sermaye	0,00
	Diğer Yurt İçi	0,00
	Yurt Dışı	0,00
<b>Toplam Bütçe Dışı Kaynak İhtiyacı</b>		<b>0,00</b>
<b>Toplam Kaynak İhtiyacı</b>		<b>6.000,00</b>



## D-İdarenin Toplam Kaynak İhtiyacı Tablosu

## 1. İdare Performans Tablosu

İdare Adı		BARTIN ÜNİVERSİTESİ						
PERFORMANS HEDEFİ	FAALİYET	Açıklama	2015					
			Bütçe İçi		Bütçe Dışı		Toplam	
			(TL)	PAY(%)	(TL)	PAY (%)	(TL)	PAY (%)
1		<b>Üniversitemizde kurum kültürünü geliştirmeye yönelik çalışmalara ağırlık verilerek, bilimsel toplantı, etkinlik ve seminerler düzenlenecektir.</b>	<b>6.000,00</b>	<b>0,01</b>	<b>0,00</b>		<b>6.000,00</b>	<b>0,01</b>
	1	Kurum kültürünü geliştirici bilimsel toplantı, etkinlik ve seminer düzenlemek	6.000,00	0,01	0,00		6.000,00	0,01
2		<b>Üniversitemiz tanıtım etkinlikleri geliştirilerek, şenlikler, spor turnuvaları ve Bartın İli okullarında tanıtım programları düzenlenecektir.</b>	<b>204.500,00</b>	<b>0,30</b>	<b>0,00</b>		<b>204.500,00</b>	<b>0,30</b>
	2	Bartın ili okullarında düzenlenen tanıtım programı sayısını artırmak.	4.500,00	0,01	0,00		4.500,00	0,01
	3	Şenlikler, spor ve tanıtım etkinliklerini yayma	200.000,00	0,29	0,00		200.000,00	0,29
3		<b>2015 yılında kütüphanedeki destek hizmetlerinin kapasitesi ve kitap sayısı bir önceki yıla göre arttırılacak ve laboratuvar malzemesi alımı yapılacaktır.</b>	<b>741.000,00</b>	<b>1,07</b>	<b>0,00</b>		<b>741.000,00</b>	<b>1,07</b>
	4	Basılı Kitap Alımı ve Dergi Aboneliği	141.000,00	0,20	0,00		141.000,00	0,20
	5	Laboratuvar malzemeleri alımı	600.000,00	0,87	0,00		600.000,00	0,87
4		<b>Üniversitemiz sağlık, sosyal ve yapım hizmetlerinin kapasitesi bir önceki yıla göre arttırılacaktır.</b>	<b>27.063.000,00</b>	<b>39,16</b>	<b>0,00</b>		<b>27.063.000,00</b>	<b>39,16</b>
	6	Sağlık, yemekhane ve kantin hizmetlerini iyileştirme	100.000,00	0,14	0,00		100.000,00	0,14
	7	Onarım Hizmetlerini Geliştirme	500.000,00	0,72	0,00		500.000,00	0,72
	8	Yapım hizmetlerini geliştirmek için Etüd projelerinin hazırlanması	200.000,00	0,29	0,00		200.000,00	0,29

	9	Yapım hizmetlerini geliştirme	26.263.000,00	38,00	0,00		26.263.000,00	38,00
<b>5</b>		<b>Üniversitemizde yapılan deney sayısı artırılabacaktır.</b>	<b>18.000,00</b>	<b>0,03</b>	<b>0,00</b>		<b>18.000,00</b>	<b>0,03</b>
	10	Laboratuvarlarda yapılan deney sayısını artırma	18.000,00	0,03	0,00		18.000,00	0,03
<b>6</b>		<b>Üniversitemizde ders programlarının güncellenmesinde yeni yaklaşım, yöntem, teknik, etkinlik, ölçme ve değerlendirme yaklaşımlarının kullanılması sağlanacaktır.</b>	<b>18.100,00</b>	<b>0,03</b>	<b>0,00</b>		<b>18.100,00</b>	<b>0,03</b>
	11	Bologna süreci ve program geliştirme hakkında bilgilendirici toplantılar yapmak	2.400,00	0,00	0,00		2.400,00	0,00
	12	Öğrenme öğretme sürecini etkili uygulamaya yönelik seminerler düzenleme	700,00	0,00	0,00		700,00	0,00
	13	Farklı etkinlikler hazırlama çalışmaları yapma	5.000,00	0,01	0,00		5.000,00	0,01
	14	Öğrenme tür, yöntem ve teknikleri hakkında seminer düzenleme	5.000,00	0,01	0,00		5.000,00	0,01
	15	Ölçme ve değerlendirme semineri düzenleme	5.000,00	0,01	0,00		5.000,00	0,01
<b>7</b>		<b>Üniversitemizde kullanılmakta olan programların yazılım alımları gerçekleştirilecek ve kütüphanemizdeki e-kitap sayısı artırılabacaktır.</b>	<b>230.000,00</b>	<b>0,33</b>	<b>0,00</b>		<b>230.000,00</b>	<b>0,33</b>
	16	E-kitap satın alımı	30.000,00	0,04	0,00		30.000,00	0,04
	17	Üniversitemizde kullanılan sistemlerin yazılım ve lisanslama hizmetleri alımı	200.000,00	0,29	0,00		200.000,00	0,29
<b>8</b>		<b>Üniversitemiz öğrencilerine yönelik kişisel gelişim amaçlı düzenlenen sosyal, kültürel, sportif faaliyet, seminer, gezi sayısı ve başarılı öğrencileri ödüllendirici etkinlik sayısı artırılabacaktır.</b>	<b>49.000,00</b>	<b>0,07</b>	<b>0,00</b>		<b>49.000,00</b>	<b>0,07</b>
	18	Kişisel gelişim amaçlı düzenlenen sosyal, kültürel, sportif faaliyet ve gezi sayısını artırma	36.500,00	0,05	0,00		36.500,00	0,05
	19	Başarılı öğrencileri ödüllendirici etkinlik düzenlemek	12.500,00	0,02	0,00		12.500,00	0,02
<b>9</b>		<b>Öğrencilerin öğretim sürecinde mesleki tecrübe ve yaşantılarla desteklenmesinin sağlanacağı seminerler düzenlenecektir.</b>	<b>14.000,00</b>	<b>0,02</b>	<b>0,00</b>		<b>14.000,00</b>	<b>0,02</b>
	20	Düşünme, anlama, sorun çözme, sorgulama, eleştirme, ilişkilendirme, analiz-sentez yapma, değerlendirme gibi zihinsel becerileri geliştirme	14.000,00	0,02	0,00		14.000,00	0,02
<b>10</b>		<b>Öğrenci merkezli eğitim uygulamalarını arttırmak amacıyla, öğrencilerimize yönelik takdir ve teşvik edici çalışmalar ile memnuniyet araştırmaları yapılacak ve teknik geziler düzenlenecektir.</b>	<b>9.500,00</b>	<b>0,01</b>	<b>0,00</b>		<b>9.500,00</b>	<b>0,01</b>
	21	Öğrenci görüşleri alma ve memnuniyet araştırmaları yapma	1.000,00	0,00	0,00		1.000,00	0,00

	22	Teknik gezi düzenleme ve mesleki bilgiler verme	6.000,00	0,01	0,00		6.000,00	0,01
	23	Öğrenciyi takdir ve teşvik edici programlar oluşturma	2.500,00	0,00	0,00		2.500,00	0,00
<b>11</b>		<b>Öğrencilerde öğrenmeyi öğrenmek amaç haline getirilecek ve başarı kültürünü canlandırarak çalışmalara ağırlık verilecektir.</b>	<b>5.500,00</b>	<b>0,01</b>	<b>0,00</b>		<b>5.500,00</b>	<b>0,01</b>
	24	Öğrencileri kendilerini geliştirmeye ve başarılı olmaya yöneltme	4.000,00	0,01	0,00		4.000,00	0,01
	25	Başarılı öğrencileri tanıma ve çalışma yöntemlerini paylaşma	1.500,00	0,00	0,00		1.500,00	0,00
<b>12</b>		<b>Mezun olan öğrencilerle olan iletişimin artırılması için mezunlar günü ve çeşitli etkinlikler düzenlenecektir.</b>	<b>16.000,00</b>	<b>0,02</b>	<b>0,00</b>		<b>16.000,00</b>	<b>0,02</b>
	26	Mezunlar günü etkinliği düzenleme	16.000,00	0,02	0,00		16.000,00	0,02
<b>13</b>		<b>Üniversitemiz akademik personelinin niteliğini arttırmak amacıyla yurtdışı bilimsel toplantılara katılımları sağlanacak ve akademik personel sayısı artırılabilecektir.</b>	<b>81.000,00</b>	<b>0,12</b>	<b>0,00</b>		<b>81.000,00</b>	<b>0,12</b>
	27	Yurtdışı bilimsel toplantı ve faaliyetlere öğretim elemanı göndermek	51.000,00	0,07	0,00		51.000,00	0,07
	28	Akademik personel sayısını artırmak	30.000,00	0,04	0,00		30.000,00	0,04
<b>14</b>		<b>Üniversitemiz idari personelinin niteliğini arttırmak amacıyla hizmet içi eğitim seminerleri verilecek ve idari personel sayısı artırılabilecektir.</b>	<b>60.000,00</b>	<b>0,09</b>	<b>0,00</b>		<b>60.000,00</b>	<b>0,09</b>
	29	Hizmet içi eğitim ve seminere katılan idari personel sayısı artırma	59.000,00	0,09	0,00		59.000,00	0,09
	30	Görevde yükselme sınavıyla atanan personel sayısını artırma	1.000,00	0,00	0,00		1.000,00	0,00
<b>15</b>		<b>Eğiticilerin eğitim ve öğrenci merkezli eğitim konularında farkındalık düzeylerini arttırmak</b>	<b>10.000,00</b>	<b>0,01</b>	<b>0,00</b>		<b>10.000,00</b>	<b>0,01</b>
	31	Eğiticilere yönelik eğitim seminerleri düzenleme	5.000,00	0,01	0,00		5.000,00	0,01
	32	Öğrenci merkezli eğitim yöntem ve tekniklerini uygulama	5.000,00	0,01	0,00		5.000,00	0,01
<b>16</b>		<b>Akademik ve idari personelin motivasyonunu yükseltmek ve verimliliğini artırmak için teşvik etme ve ödüllendirme sistemi oluşturulacaktır.</b>	<b>13.000,00</b>	<b>0,02</b>	<b>0,00</b>		<b>13.000,00</b>	<b>0,02</b>
	33	Akademik ve İdari Personeli teşvik etme ve başarılarını ödüllendirme	13.000,00	0,02	0,00		13.000,00	0,02
<b>17</b>		<b>Üniversitemiz akademik personeli ile lisans ve lisansüstü öğrencilerinin araştırma amaçlı bilimsel toplantı ve faaliyetlere katılımı artırılabilecektir.</b>	<b>33.000,00</b>	<b>0,05</b>	<b>0,00</b>		<b>33.000,00</b>	<b>0,05</b>

	34	Yurtdışında araştırma amaçlı bilimsel toplantı ve faaliyetlere katılımı artırma	21.000,00	0,03	0,00		21.000,00	0,03
	35	Yüksek lisans ve lisans öğrencilerinin bilimsel çalışmalara katılmasını teşvik etme	12.000,00	0,02	0,00		12.000,00	0,02
<b>18</b>		<b>Üniversitemizde konferans, panel ve seminerler düzenlenerek, bilimsel toplantı ve faaliyetlere katılım bir önceki yıla göre artırılabacaktır.</b>	<b>23.500,00</b>	<b>0,03</b>	<b>0,00</b>		<b>23.500,00</b>	<b>0,03</b>
	36	Birimler düzeyinde konferans, panel ve seminerler düzenleme	8.500,00	0,01	0,00		8.500,00	0,01
	37	Bilimsel toplantı ve faaliyetlere katılımı artırma	15.000,00	0,02	0,00		15.000,00	0,02
<b>19</b>		<b>Lisansüstü düzeyde hazırlanan kitap ve doküman sayısı artırılabacaktır</b>	<b>9.100,00</b>	<b>0,01</b>	<b>0,00</b>		<b>9.100,00</b>	<b>0,01</b>
	38	Lisansüstü sınav yönetmeliği ile ilgili kitapçık basımı	9.100,00	0,01	0,00		9.100,00	0,01
<b>20</b>		<b>Ulusal ve Uluslararası yayın sayısının artırılması sağlanacaktır.</b>	<b>27.000,00</b>	<b>0,04</b>	<b>0,00</b>		<b>27.000,00</b>	<b>0,04</b>
	39	Ulusal dergilerde ve uluslararası indekslerce taranan dergilerde yayın sayısı ile ulusal ve uluslararası bilimsel toplantılarda bildiri sayısını artırma	20.000,00	0,03	0,00		20.000,00	0,03
	40	Üniversitemiz yayını olarak yayınlanan kitap ve dergi sayısını artırma	7.000,00	0,01	0,00		7.000,00	0,01
<b>21</b>		<b>Bölgedeki kurumlarla ortak ilişkilerin geliştirilmesi sağlanacaktır.</b>	<b>19.500,00</b>	<b>0,03</b>	<b>0,00</b>		<b>19.500,00</b>	<b>0,03</b>
	41	Yöre halkı ile Bartın Üniversitesi kampüsü arasında düzenli ilişkiler oluşturma	2.000,00	0,00	0,00		2.000,00	0,00
	42	Bölgedeki kurumlarla ortak ilişkileri geliştirme ve canlandırma	17.500,00	0,03	0,00		17.500,00	0,03
<b>22</b>		<b>Toplumsal ve ekonomik kalkınmanın desteklenmesi sağlanacaktır.</b>	<b>16.000,00</b>	<b>0,02</b>	<b>0,00</b>		<b>16.000,00</b>	<b>0,02</b>
	43	Bölgesel ve ulusal kalkınmayı destekleyecek seminerler verme	10.000,00	0,01	0,00		10.000,00	0,01
	44	Toplumsal ve ekonomik kurumların araştırma ve eğitim ihtiyaçlarına yardım etme	6.000,00	0,01	0,00		6.000,00	0,01
<b>23</b>		<b>Toplumun çeşitlenen ve değişen eğitim taleplerini karşılayacak eğitim etkinliklerine öncelik verilecektir</b>	<b>6.000,00</b>	<b>0,01</b>	<b>0,00</b>		<b>6.000,00</b>	<b>0,01</b>
	45	Bilimsel ve teknolojik gelişmelere uygun eğitim programları düzenleme	6.000,00	0,01	0,00		6.000,00	0,01
<b>Performans Hedefleri Maliyetleri Toplamı</b>			<b>28.672.700,00</b>	<b>41,49</b>			<b>28.672.700,00</b>	<b>41,49</b>
<b>Genel Yönetim Giderleri</b>			<b>40.435.000,00</b>	<b>58,51</b>			<b>40.435.000,00</b>	<b>58,51</b>
<b>Diğer İdarelere Transfer Edilecek Kaynaklar Toplamı</b>							<b>0,00</b>	<b>0,00</b>
<b>GENEL TOPLAM</b>			<b>69.107.700,00</b>	<b>100,00</b>	<b>0,00</b>	<b>100,00</b>	<b>69.107.700,00</b>	<b>100,00</b>

## 2. Toplam Kaynak İhtiyacı Tablosu

İdare Adı		BARTIN ÜNİVERSİTESİ				
BÜTÇE KAYNAK İHTİYACI	Ekonomik Kodlar (I. Düzey)		FAALİYET TOPLAMI	GENEL YÖNETİM GİDERLERİ TOPLAMI	DİĞER İDARELERE TRANSFER EDİLECEK KAYNAKLAR TOPLAMI	GENEL TOPLAM
	01	Personel Giderleri	0,00	28.489.000,00	0,00	28.489.000,00
	02	SGK Devlet Primi Giderleri	0,00	4.130.000,00	0,00	4.130.000,00
	03	Mal ve Hizmet Alım Giderleri	739.700,00	7.114.000,00	0,00	7.853.700,00
	04	Faiz Giderleri	0,00	0,00	0,00	0,00
	05	Cari Transferler	0,00	702.000,00	0,00	702.000,00
	06	Sermaye Giderleri	27.933.000,00	0,00	0,00	27.933.000,00
	07	Sermaye Transferleri	0,00	0,00	0,00	0,00
	08	Borç verme	0,00	0,00	0,00	0,00
	09	Yedek Ödenek	0,00	0,00	0,00	0,00
<b>Bütçe Ödeneği Toplamı</b>		<b>28.672.700,00</b>	<b>40.435.000,00</b>	<b>0,00</b>	<b>69.107.700,00</b>	
BÜTÇE DIŞI KAYNAK	Döner Sermaye		0,00	0,00		0,00
	Diğer Yurt İçi Kaynaklar		0,00	0,00		0,00
	Yurt Dışı Kaynaklar		0,00	0,00		0,00
	<b>Toplam Bütçe Dışı Kaynak İhtiyacı</b>		<b>0,00</b>	<b>0,00</b>		<b>0,00</b>
<b>Toplam Kaynak İhtiyacı</b>			<b>28.672.700,00</b>	<b>40.435.000,00</b>	<b>0,00</b>	<b>69.107.700,00</b>

## III- EKLER

## 1. Faaliyetlerden Sorumlu Harcama Birimlerine İlişkin Tablo

İdare Adı	BARTIN ÜNİVERSİTESİ	
PERFORMANS HEDEFİ	FAALİYETLER	SORUMLU BİRİMLER
Üniversitemizde kurum kültürünü geliştirmeye yönelik çalışmalara ağırlık verilerek, bilimsel toplantı, etkinlik ve seminerler düzenlenecektir.	Kurum kültürünü geliştirici bilimsel toplantı, etkinlik ve seminer düzenlemek	İslami İlimler Fakültesi
		Eğitim Fakültesi
Üniversitemiz tanıtım etkinlikleri geliştirilerek, şenlikler, spor turnuvaları ve Bartın İli okullarında tanıtım programları düzenlenecektir.	Bartın ili okullarında düzenlenen tanıtım programı sayısını artırmak.  Şenlikler, spor ve tanıtım etkinliklerini yayma	İslami İlimler Fakültesi
		Beden Eğitimi ve Spor Yüksekokulu
2015 yılında kütüphanedeki destek hizmetlerinin kapasitesi ve kitap sayısı bir önceki yıla göre arttırılacak ve laboratuvar malzemesi alımı yapılacaktır.	Basılı Kitap Alımı ve Dergi Aboneliği	Kütüphane ve Dokümantasyon Daire Başkanlığı
	Laboratuvar malzemeleri alımı	İdari ve Mali İşler Daire Başkanlığı
Üniversitemiz sağlık, sosyal ve yapım hizmetlerinin kapasitesi bir önceki yıla göre arttırılacaktır.	Sağlık, yemekhane ve kantin hizmetlerini iyileştirme	Sağlık, Kültür ve Spor Daire Başkanlığı
	Onarım Hizmetlerini Geliştirme	Yapı İşleri ve Teknik Daire Başkanlığı
	Yapım hizmetlerini geliştirmek için Etüd projelerinin hazırlanması	Yapı İşleri ve Teknik Daire Başkanlığı
	Yapım hizmetlerini geliştirme	Yapı İşleri ve Teknik Daire Başkanlığı
Üniversitemizde yapılan deney sayısı arttırılacaktır.	Laboratuvarlarda yapılan deney sayısını artırma	Mühendislik Fakültesi
		Fen Fakültesi
		Bartın Orman Fakültesi

Üniversitemizde ders programlarının güncellenmesinde yeni yaklaşım, yöntem, teknik, etkinlik, ölçme ve değerlendirme yaklaşımlarının kullanılması sağlanacaktır.	Bologna süreci ve program geliştirme hakkında bilgilendirici toplantılar yapmak	İslami İlimler Fakültesi
		İktisadi ve İdari Bilimler Fakültesi
	Öğrenme öğretme sürecini etkili uygulamaya yönelik seminerler düzenleme	İslami İlimler Fakültesi
	Farklı etkinlikler hazırlama çalışmaları yapma	Eğitim Fakültesi
	Öğrenme tür, yöntem ve teknikleri hakkında seminer düzenleme	
Ölçme ve değerlendirme semineri düzenleme		
Üniversitemizde kullanılmakta olan programların yazılım alımları gerçekleştirilecek ve kütüphanemizdeki e-kitap sayısı arttırılacaktır.	E-kitap satın alımı	Kütüphane ve Dokümantasyon Daire Başkanlığı
	Üniversitemizde kullanılan sistemlerin yazılım ve lisanslama hizmetleri alımı	Bilgi İşlem Daire Başkanlığı
Üniversitemiz öğrencilerine yönelik kişisel gelişim amaçlı düzenlenen sosyal, kültürel, sportif faaliyet, seminer, gezi sayısı ve başarılı öğrencileri ödüllendirici etkinlik sayısı arttırılacaktır.	Kişisel gelişim amaçlı düzenlenen sosyal, kültürel, sportif faaliyet ve gezi sayısını artırma	Edebiyat Fakültesi
		Eğitim Fakültesi
		Fen Fakültesi
		İktisadi ve İdari Bilimler Fakültesi
		İslami İlimler Fakültesi
		Mühendislik Fakültesi
		Beden Eğitimi ve Spor Yüksekokulu
	Bartın Meslek Yüksekokulu	
	Başarılı öğrencileri ödüllendirici etkinlik düzenlemek	Eğitim Fakültesi
		İktisadi ve İdari Bilimler Fakültesi
		Mühendislik Fakültesi
		Bartın Meslek Yüksekokulu
		İslami İlimler Fakültesi

Öğrencilerin öğretim sürecinde mesleki tecrübe ve yaşantılarla desteklenmesinin sağlanacağı seminerler düzenlenecektir.	Düşünme, anlama, sorun çözme, sorgulama, eleştirme, ilişkilendirme, analiz-sentez yapma, değerlendirme gibi zihinsel becerileri geliştirme	Bartın Sağlık Hizmetleri Meslek Yüksekokulu
		İslami İlimler Fakültesi
Öğrenci merkezli eğitim uygulamalarını arttırmak amacıyla, öğrencilerimize yönelik takdir ve teşvik edici çalışmalar ile memnuniyet araştırmaları yapılacak ve teknik geziler düzenlenecektir.	Öğrenci görüşleri alma ve memnuniyet araştırmaları yapma	İktisadi ve İdari Bilimler Fakültesi
	Teknik gezi düzenleme ve mesleki bilgiler verme	Bartın Sağlık Hizmetleri Meslek Yüksekokulu
	Öğrenciyi takdir ve teşvik edici programlar oluşturma	İslami İlimler Fakültesi
Öğrencilerde öğrenmeyi öğrenmek amaç haline getirilecek ve başarı kültürünü canlandıracak çalışmalara ağırlık verilecektir.	Öğrencileri kendilerini geliştirmeye ve başarı olmaya yöneltme	Bartın Sağlık Hizmetleri Meslek Yüksekokulu
		İslami İlimler Fakültesi
	Başarılı öğrencileri tanıma ve çalışma yöntemlerini paylaşma	İslami İlimler Fakültesi
Mezun olan öğrencilerle olan iletişimin artırılması için mezunlar günü ve çeşitli etkinlikler düzenlenecektir.	Mezunlar günü etkinliği düzenleme	Eğitim Fakültesi
		Edebiyat Fakültesi
		Beden Eğitimi ve Spor Yüksekokulu
Üniversitemiz akademik personelinin niteliğini arttırmak amacıyla yurtdışı bilimsel toplantılara katılımları sağlanacak ve akademik personel sayısı artırılabilecektir.	Yurtdışı bilimsel toplantı ve faaliyetlere öğretim elemanı göndermek	Edebiyat Fakültesi
		Mühendislik Fakültesi
		Bartın Orman Fakültesi
		Beden Eğitimi ve Spor Yüksekokulu
	Akademik personel sayısını artırmak	Personel Daire Başkanlığı
Üniversitemiz idari personelinin niteliğini arttırmak amacıyla hizmet içi eğitim seminerleri verilecek ve idari personel sayısı artırılabilecektir.	Hizmet içi eğitim ve seminere katılan idari personel sayısı artırma	Edebiyat Fakültesi
		Bilgi İşlem Daire Başkanlığı
		Eğitim Fakültesi
		Beden Eğitimi ve Spor Yüksekokulu
		Personel Daire Başkanlığı



	Görevde yükselme sınavıyla atanan personel sayısını artırma	Personel Daire Başkanlığı
Eğiticilerin eğitim ve öğrenci merkezli eğitim konularında farkındalık düzeylerini artırmak	Eğiticilere yönelik eğitim seminerleri düzenleme	Eğitim Fakültesi
	Öğrenci merkezli eğitim yöntem ve tekniklerini uygulama	
Akademik ve idari personelin motivasyonunu yükseltmek ve verimliliğini artırmak için teşvik etme ve ödüllendirme sistemi oluşturulacaktır.	Akademik ve İdari Personeli teşvik etme ve başarılarını ödüllendirme	Fen Fakültesi
		İslami İlimler Fakültesi
		Mühendislik Fakültesi
		Bartın Orman Fakültesi
Üniversitemiz akademik personeli ile lisans ve lisansüstü öğrencilerinin araştırma amaçlı bilimsel toplantı ve faaliyetlere katılımı artırılabacaktır.	Yurtdışında araştırma amaçlı bilimsel toplantı ve faaliyetlere katılımı artırma	Bartın Meslek Yüksekokulu
		İslami İlimler Fakültesi
	Yüksek lisans ve lisans öğrencilerinin bilimsel çalışmalara katılmasını teşvik etme	Eğitim Fakültesi
		İslami İlimler Fakültesi
Üniversitemizde konferans, panel ve seminerler düzenlenerek, bilimsel toplantı ve faaliyetlere katılım bir önceki yıla göre artırılabacaktır.	Birimler düzeyinde konferans, panel ve seminerler düzenleme	İktisadi ve İdari Bilimler Fakültesi
		Mühendislik Fakültesi
		İslami İlimler Fakültesi
	Bilimsel toplantı ve faaliyetlere katılımı artırma	İktisadi ve İdari Bilimler Fakültesi
		Fen Bilimleri Enstitüsü
		İslami İlimler Fakültesi
Lisansüstü düzeyde hazırlanan kitap ve doküman sayısı artırılabacaktır	Lisansüstü sınav yönetmeliği ile ilgili kitapçık basımı	Fen Bilimleri Enstitüsü
		Sosyal Bilimler Enstitüsü
		Eğitim Bilimleri Enstitüsü
Ulusal ve Uluslararası yayın sayısının artırılması sağlanacaktır.	Ulusal dergilerde ve uluslararası indekslerce taranan dergilerde yayın sayısı ile ulusal ve uluslararası bilimsel toplantılarda bildiri sayısını artırma	Edebiyat Fakültesi
		Fen Fakültesi
		İslami İlimler Fakültesi
		Mühendislik Fakültesi

	Üniversitemiz yayını olarak yayınlanan kitap ve dergi sayısını artırma	İslami İlimler Fakültesi Bartın Orman Fakültesi
Bölgedeki kurumlarla ortak ilişkilerin geliştirilmesi sağlanacaktır.	Yöre halkı ile Bartın Üniversitesi kampüsü arasında düzenli ilişkiler oluşturma	İslami İlimler Fakültesi
	Bölgedeki kurumlarla ortak ilişkileri geliştirme ve canlandırma	Eğitim Fakültesi
		İslami İlimler Fakültesi Bartın Sağlık Hizmetleri Meslek Yüksekokulu
Toplumsal ve ekonomik kalkınmanın desteklenmesi sağlanacaktır.	Bölgesel ve ulusal kalkınmayı destekleyecek seminerler verme	Eğitim Fakültesi
		İslami İlimler Fakültesi
	Toplumsal ve ekonomik kurumların araştırma ve eğitim ihtiyaçlarına yardım etme	Eğitim Fakültesi
Toplumun çeşitlenen ve değişen eğitim taleplerini karşılayacak eğitim etkinliklerine öncelik verilecektir.	Bilimsel ve teknolojik gelişmelere uygun eğitim programları düzenleme	Eğitim Fakültesi

## 2. İzleme ve Değerlendirme Süresi

Performans hedeflerinin değerlendirilmesi işlemi, üçer aylık dönemler itibarıyla ve her bir hedef için ayrı ayrı yapılacaktır. Performans Hedefi İzleme ve Değerlendirme Formuna gösterge gerçekleşme ve değerlendirmeleri çerçevesinde giriş yapılacaktır. Söz konusu formun “değerlendirme” kısmında, performans göstergelerindeki gerçekleştirmelere bağlı olarak performans hedefinin gerçekleşme düzeyi irdelenecek, meydana gelen sapmalar, performansın yüksek/düşük çıkmasındaki içsel ve dışsal nedenler açık, anlaşılır, kapsayıcı ve kavrayıcı açıklamalarla değerlendirilecektir.