

BARTIN ÜNİVERSİTESİ

2014 YILI PERFORMANS PROGRAMI



Strateji Geliştirme Dairesi Başkanlığı

Üst Yönetici Sunuşu



Kamu mali yönetimi alanında gerçekleştirilen reformların yasal çerçevesini oluşturan 5018 sayılı Kamu Mali Yönetimi ve Kontrol Kanunu ile kamu kaynaklarının etkili, ekonomik ve verimli kullanımının yanı sıra mali saydamlık ve hesap verilebilirlik ilkeleri ön plana çıkmıştır. Bu ilkelerin uygulamaya konulmasını sağlamak üzere kamu mali yönetim sistemimize dahil edilen temel yöntem ve araçlardan biri de performans esaslı bütçeleme sistemidir.

Performans esaslı bütçeleme sisteminin temel unsurlarını stratejik plan, performans programı ve faaliyet raporları oluşturmaktadır. Stratejik plan ve performans programlarında kamu idarelerinin temel politika hedefleri belirlenmekte ve bunların kaynak ihtiyaçları arasında bağlantı kurulmakta, faaliyet raporları aracılığıyla da öngörülen hedeflere ilişkin

gerçekleşmeler kamuoyuna açıklanmaktadır. Bu anlamda performans programları, kurumun stratejik planı ile bütçesi arasında bağlantı kurması açısından büyük önem arz etmektedir.

05.07.2008 tarih ve 26927 sayılı Resmi Gazetede yayımlanan “Kamu İdarelerince Hazırlanacak Performans Programları Hakkında Yönetmelik” çerçevesinde üniversitemiz “**2014 Mali Yılı Performans Programı**” hazırlanmıştır. Bu program, yönetmelikte de belirtildiği gibi stratejik planda yer alan orta ve uzun vadeli amaç ve hedeflere ilişkin program dönemi performans hedef ve göstergelerini, bu performans hedeflerine ulaşmak için yürütülecek faaliyet ve projeleri, kaynak ihtiyacını, idareye ilişkin mali ve mali olmayan diğer bilgileri içermektedir.

Performans programının hedef ve amaçlarına uygun olarak etkili ve verimli bir şekilde uygulanması için akademik ve idari personelimizin bu sürece aktif olarak katılmaları ve destek vermeleri gerekmektedir. 2013-2017 Bartın Üniversitesi Stratejik Planının uygulama aşamasındaki bu katılımcı desteği, performans programının başarısını artıracak gibi, üniversitemizin daha da güçlenmesine katkı sağlayacaktır.

Üniversitemiz 2013-2017 Stratejik Planındaki amaç ve hedeflerimizden 2014 Yılı Performans Programımızda yer alan tüm hedef ve faaliyetlerin uygulama aşamasında akademik ve idari personelimizce azami özveri ve gayretin gösterileceğinden emin olarak tüm kamuoyunun ve ilgili kurum ve kuruluşların bilgisine sunarım.

Prof. Dr. Ramazan KAPLAN
Rektör

İÇİNDEKİLER

I-GENEL BİLGİLER	1
A-YETKİ, GÖREV VE SORUMLULUKLAR.....	1
B-TEŞKİLAT YAPISI.....	3
C-FİZİKSEL KAYNAKLAR	7
1-Fiziksel Yapı	7
2-Bilgi ve Teknolojik Kaynaklar	12
D-İNSAN KAYNAKLARI.....	14
1-Akademik Personel	14
2-İdari Personel	16
E-DİĞER HUSUSLAR	17
1-Öğrenci Sayıları	17
II-PERFORMANS BİLGİLERİ	21
A-TEMEL DEĞERLER VE POLİTİKALAR	21
1-Temel Değerler.....	21
2-Politikalar	23
B-AMAÇ VE HEDEFLER	26
C-PERFORMANS HEDEFİ VE FAALİYET MALİYETLERİ TABLOLARI	28
D-İDARENİN TOPLAM KAYNAK İHTİYACI	76
1-İdare Performans Tablosu	76
2-İdare Toplam Kaynak İhtiyacı Tablosu	79
III-EKLER	80
1-Faaliyetlerden Sorumlu Harcama Birimlerine İlişkin Tablo.....	80
2-İzleme ve Değerlendirme Süresi	83

I.GENEL BİLGİLER

A-Yetki, Görev ve Sorumluluklar

Bartın Üniversitesi, 22 Mayıs 2008 tarih ve 5765 sayılı Kanunla kurulmuştur. Üniversitemiz, Edebiyat Fakültesi, Eğitim Fakültesi, Fen Fakültesi, İktisadi ve İdari Bilimler Fakültesi, İslami İlimler Fakültesi, Mühendislik Fakültesi, Orman Fakültesi, Meslek Yüksekokulu, Sağlık Hizmetleri Meslek Yüksekokulu, Beden Eğitimi ve Spor Yüksekokulu ile Sosyal Bilimler Enstitüsü, Fen Bilimleri Enstitüsü ve Eğitim Bilimleri Enstitüsü olmak üzere toplam 7 fakülte, 1 Yüksekokul, 2 Meslek Yüksekokulu ve 3 Enstitüden oluşmakta ve eğitim faaliyetini sürdürmektedir.

2547 sayılı Yüksek Öğretim Kanununun 12. maddesine göre Yükseköğretim Kurumlarının görevleri aşağıda belirtildiği gibidir.

- * Çağdaş uygarlık ve eğitim - öğretim esaslarına dayanan bir düzen içinde, toplumun ihtiyaçları ve kalkınma planları ilke ve hedeflerine uygun ve ortaöğretime dayalı çeşitli düzeylerde eğitim - öğretim, bilimsel araştırma, yayım ve danışmanlık yapmak,
- * Kendi ihtisas gücü ve maddi kaynaklarını rasyonel, verimli ve ekonomik şekilde kullanarak, milli eğitim politikası ve kalkınma planları ilke ve hedefleri ile Yükseköğretim Kurulu tarafından yapılan plan ve programlar doğrultusunda, ülkenin ihtiyacı olan dallarda ve sayıda insan gücü yetiştirmek,
- * Türk toplumunun yaşam düzeyini yükseltici ve kamuoyunu aydınlatıcı bilim verilerini söz, yazı ve diğer araçlarla yaymak,
- * Örgün, yaygın, sürekli ve açık eğitim yoluyla toplumun özellikle sanayileşme ve tarımda modernleşme alanlarında eğitilmesini sağlamak,
- * Ülkenin bilimsel, kültürel, sosyal ve ekonomik yönlerden ilerlemesini ve gelişmesini ilgilendiren sorunlarını, diğer kuruluşlarla işbirliği yaparak, kamu kuruluşlarına önerilerde bulunmak suretiyle öğretim ve araştırma konusu yapmak, sonuçlarını toplumun yararına sunmak ve kamu kuruluşlarınca istenecek inceleme ve araştırmaları sonuçlandırarak düşüncelerini ve önerilerini bildirmek,

- * Eğitim - öğretim ve seferberliği içinde, örgün, yaygın, sürekli ve açık eğitim hizmetini üstlenen kurumlara katkıda bulunacak önlemleri almak,
- * Yörelereindeki tarım ve sanayinin gelişmesine ve ihtiyaçlarına uygun meslek elemanlarının yetişmesine ve bilgilerinin gelişmesine katkıda bulunmak, sanayi, tarım ve sağlık hizmetleri ile diğer hizmetlerde modernleşmeyi, üretimde artışı sağlayacak çalışma ve programlar yapmak, uygulamak ve yapılanlara katılmak, bununla ilgili kurumlarla işbirliği yapmak ve çevre sorunlarına çözüm getirici önerilerde bulunmak,
- * Eğitim teknolojisini üretmek, geliştirmek, kullanmak, yaygınlaştırmak,
- * Yükseköğretimin uygulamalı yapılmasına ait eğitim - öğretim esaslarını geliştirmek, döner sermaye işletmelerini kurmak, verimli çalıştırmak ve bu faaliyetlerin geliştirilmesine ilişkin gerekli düzenlemeleri yapmaktır.

B-Teşkilat Yapısı

Teşkilat yapısı başlığı altında akademik ve idari birimler ele alınmıştır. Bunlar şöyle sıralanmaktadır:

Akademik Birimler

Fakülteler

- * Edebiyat Fakültesi
- * Eğitim Fakültesi
- * Fen Fakültesi
- * İktisadi ve İdari Bilimler Fakültesi
- * İslami İlimler Fakültesi
- * Mühendislik Fakültesi
- * Orman Fakültesi

Enstitüler

- * Eğitim Bilimleri Enstitüsü
- * Fen Bilimleri Enstitüsü
- * Sosyal Bilimler Enstitüsü

Yüksekokullar

- * Beden Eğitimi ve Spor Yüksekokulu

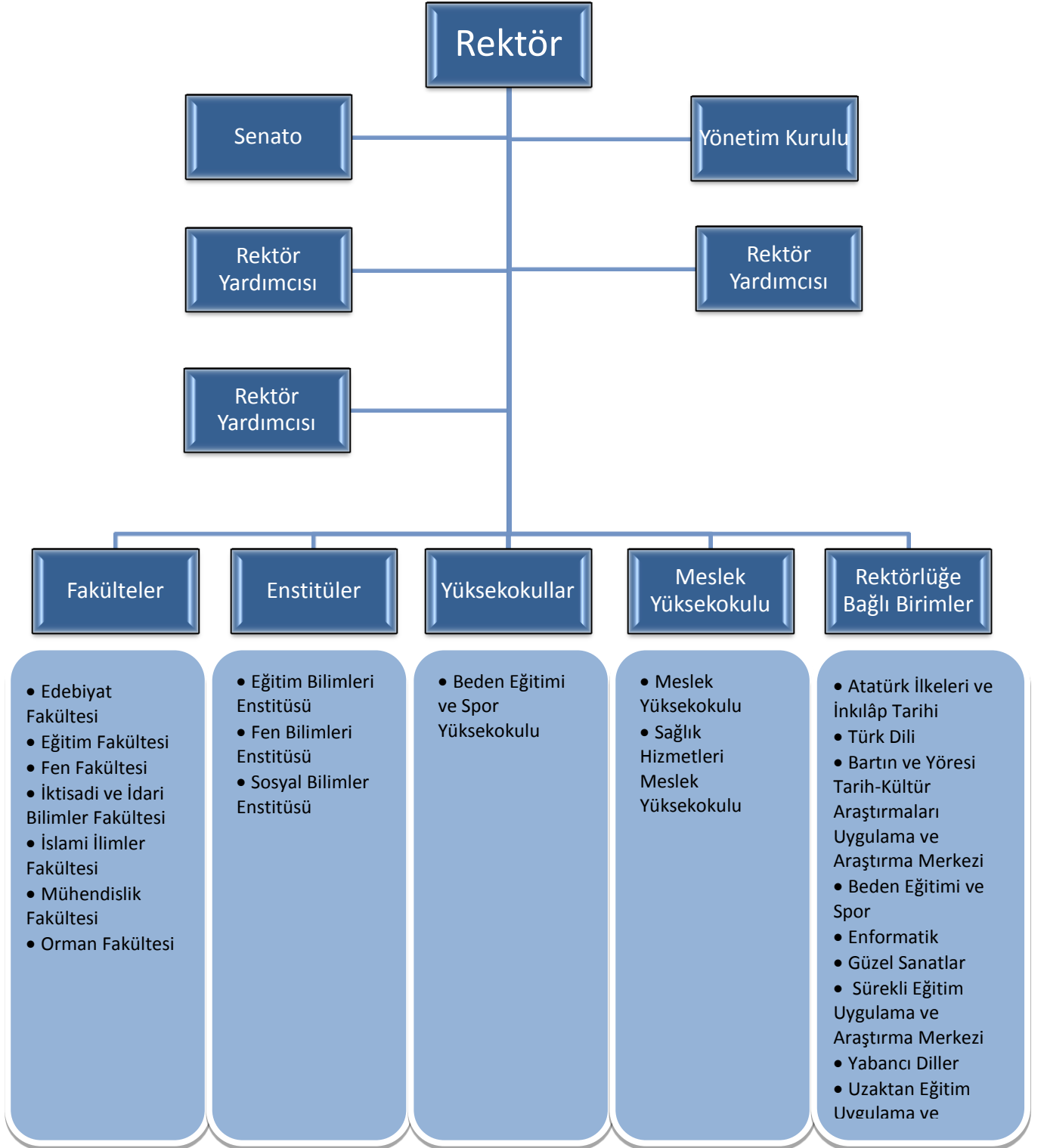
Meslek Yüksekokulları

- * Meslek Yüksekokulu
- * Sağlık Hizmetleri Meslek Yüksekokulu

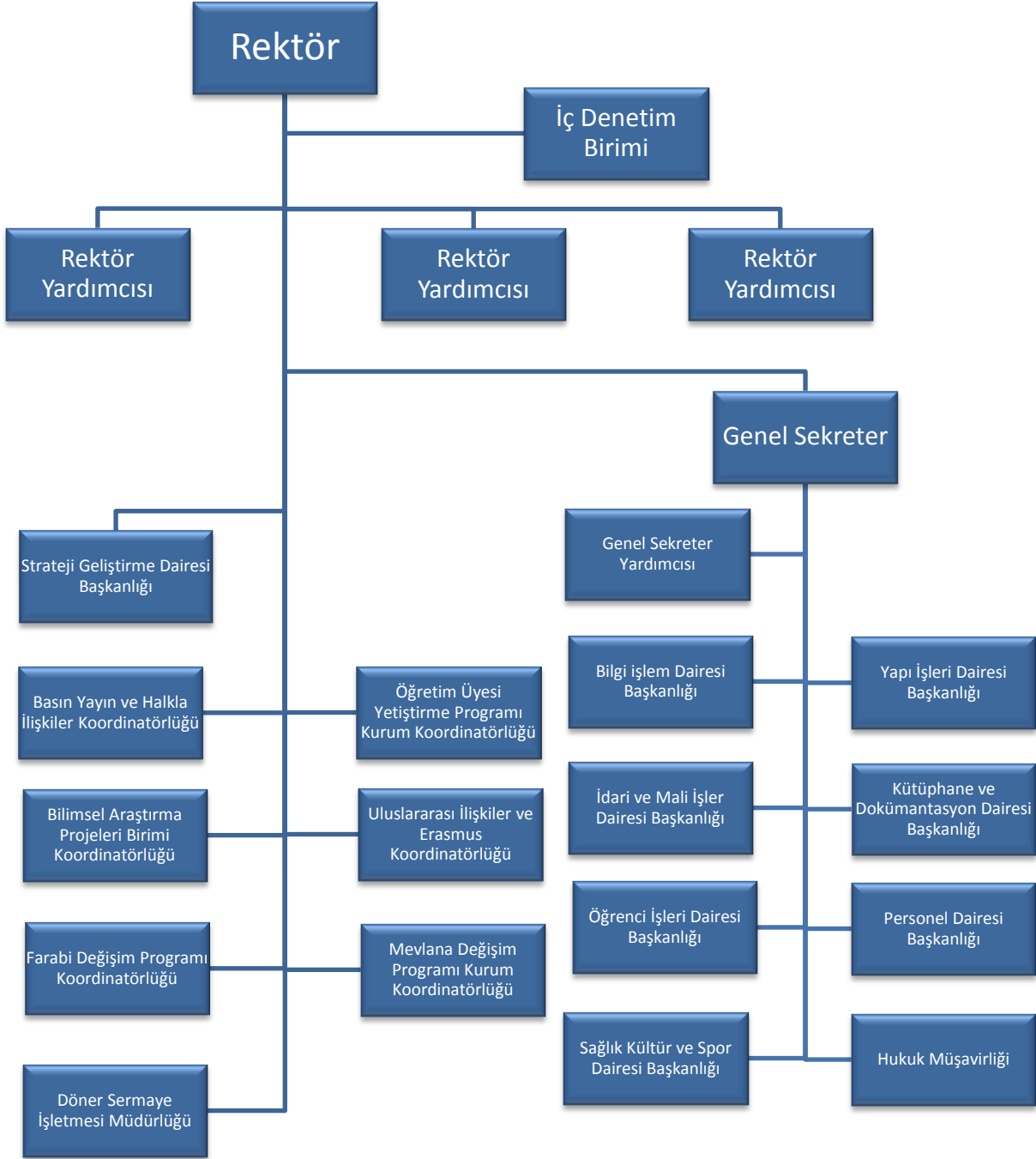
İdari Birimler

- Genel Sekreterlik
- Daire Başkanlıkları
 - * Bilgi İşlem Dairesi Başkanlığı
 - * İdari ve Mali İşler Dairesi Başkanlığı
 - * Kütüphane ve Dokümantasyon Dairesi Başkanlığı
 - * Öğrenci İşleri Dairesi Başkanlığı
 - * Personel Dairesi Başkanlığı
 - * Sağlık Kültür ve Spor Dairesi Başkanlığı
 - * Strateji Geliştirme Dairesi Başkanlığı
 - * Yapı İşleri ve Teknik Dairesi Başkanlığı
- Hukuk Müşavirliği
- **Rektörlüğe Bağlı Birimler**
 - * Atatürk İlkeleri ve İnkılâp Tarihi Bölümü
 - * Bartın ve Yöresi Tarih-Kültür Araştırmaları Uygulama ve Araştırma Merkezi
 - * Beden Eğitimi ve Spor Bölümü
 - * Enformatik
 - * Güzel Sanatlar Bölümü
 - * Türk Dili Bölümü
 - * Yabancı Diller Bölümü
 - * Uzaktan Eğitim Uygulama ve Araştırma Merkezi
 - * Sürekli Eğitim Uygulama ve Araştırma Merkezi
 - * Basın Yayın ve Halkla İlişkiler Koordinatörlüğü
 - * Bilimsel Araştırma Projeleri Birimi Koordinatörlüğü
 - * Döner Sermaye İşletmesi Müdürlüğü
 - * Farabi Değişim Programı Kurum Koordinatörlüğü
 - * İç Denetim Birimi
 - * Öğretim Üyesi Yetiştirme Programı Kurum Koordinatörlüğü
 - * Uluslararası İlişkiler ve Erasmus Koordinatörlüğü
 - * Mevlana Değişim Programı Kurum Koordinatörlüğü
 - * Özürlüler Danışma ve Koordinasyon Merkezi Birim Koordinatörlüğü

ÜNİVERSİTENİN AKADEMİK TEŞKİLAT ŞEMASI



ÜNİVERSİTENİN İDARİ TEŞKİLAT ŞEMASI



C-Fiziksel Kaynaklar

1.Fiziksel Yapı

Üniversitemiz merkez kampüsü, Bartın şehir merkezine 5 km uzaklıkta Ağdacı Mahallesi Hazineye ait 87.520,00 m² lik alan üzerinde kurulmuştur.

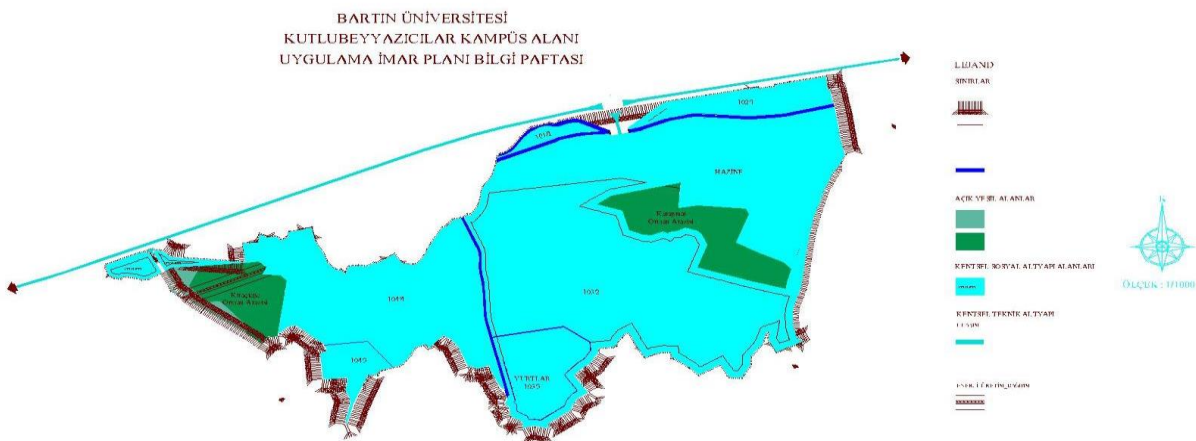
Merkez kampüste, Orman Fakültesi, İktisadi ve İdari Bilimler Fakültesi, Mühendislik Fakültesi, Eğitim Fakültesi, Edebiyat Fakültesi, Fen Fakültesi, İslami İlimler Fakültesi, Fen Bilimleri Enstitüsü, Sosyal Bilimler Enstitüsü, Eğitim Bilimleri Enstitüsü, Beden Eğitimi ve Spor Yüksekokulu, Mehmet Akif Ersoy Dersliği ve Öğretim Üyesi Binası, Yahya Kemal Beyatlı Dersliği, atölyeler, idari birimler, yurt, sosyal-spor tesisleri ve lojmanlar bulunmaktadır.

2011-2012 eğitim öğretim yılında açılan yeni fakültelerle birlikte öğrenci sayısı artmıştır. Bu nedenle Meslek Yüksekokulumuzun derslik ve idari bina ihtiyacı, kampüs alanı dışında, şehir merkezinde Türbe Yanı Mevkii Karaköy Mahallesi üniversitemize tahsis edilen 3.102 m² lik lise binasında düzenlemeler yapılarak karşılanmıştır.

Meslek Yüksekokulumuzun yeni açılan Yat İşletme ve Yönetimi ile Gemi İnşaatı programları Kurucaşile ilçesinde mülkiyeti belediye ait olan binanın 350 m² lik kısmında, Tekstil Teknolojisi ile Ormancılık ve Orman Ürünleri programları ise Ulus İlçesinde mülkiyeti Bartın İl Özel İdaresine ait olan binanın 300 m² lik kısmında eğitim faaliyetlerine devam etmektedir.

Bartın Üniversitesi Yeni Kampüs Alanı

Yapılan çalışmalar sonucu yeni kampüs alanımız olarak Kutlubeyyazıcılar ve Esenyurt Köyleri sınırları içerisinde kalan 1.162.781,55m² lik alan belirlenmiştir.



Yeni kampüsün dünyada hızla benimsenen Yeşil Kampüs ilke ve kurallarına göre inşa edilmesi hususu temel politika olarak belirlenmiştir.

Tablo 1. Üniversitemizin Fiziki Durumu ve Altyapısı

Ağdacı Kampüsü	87.520 m²
Kapalı Alanlar Toplamı	36.297 m²
Rektörlük Binası	1.555 m ²
Atölye ve Marangozhane	550 m ²
Orman Fakültesi Binası-İslami İlimler Fakültesi Binası	11.400 m ²
Edebiyat- Eğitim-Fen Fakülteleri ile Beden Eğitimi ve Spor Yüksekokulu Binası	5.185 m ²
Mühendislik Fakültesi Binası	1.865 m ²
İktisadi ve İdari Bilimler Fakültesi Binası	1.865 m ²
Prefabrik Laboratuvar Binası	120 m ²
Yemekhane Binası	1.725 m ²
Kütüphane Binası	3.235 m ²
Lojmanlar (2*12 Daire)	3.328 m ²
Ana Kapı Danışma Binası	95 m ²
Seralar	1.254 m ²
Trafo ve Jeneratör Binası	85 m ²
Isı Merkezi	290 m ²
Atık Su Arıtma Tesisi	430 m ²
Kapalı Spor Salonu	1.200 m ²
Açık Spor Alanları Toplamı	9.818 m ²
Mehmet Akif Ersoy Dersliği	1.190 m ²
Öğretim Üyesi Binası	320 m ²
Yahya Kemal Beyatlı Dersliği	605 m ²
Toplam Fiziki Alan	46.115 m²

1.1. Eğitim Alanları

Tablo 2. Eğitim Alanları

Alan	Kapasite 0-25	Kapasite 26-50	Kapasite 51-75	Kapasite 76-100	Kapasite 101-150
Anfi	-	-	-	-	10
Sınıf	-	24	23	14	-
Bilgisayar Lab.	1	2	2	-	-
Diğer Lab.	16	3	-	-	-
Atölyeler	6	1	5	2	-
Teknoloji Sınıfı	1	-	-	-	-
Proje Çizim Salonu	3	-	-	-	-
Toplam	27	30	30	16	10

1.2. Sosyal Alanlar

Üniversitemizde bulunan sosyal alanların tür ve kapasiteleri aşağıda verilmektedir.

1.2.1. Yemekhaneler, Kantinler ve Kafeteryalar

Tablo 3. Yemekhaneler, Kantinler ve Kafeteryalar

	Adet	Kapalı Alan (m ²)	Kapasite Kişi
Öğrenci ve Personel Yemekhanesi	3	1.725	1.450
Kantin/Kafeteryalar	4	770	950

1.2.2. Misafirhane ve Lojmanlar

Tablo 4. Misafirhane ve Lojmanlar

	Adet	Kapalı Alan (m ²)
Misafirhaneler	-	-
Lojmanlar	32	3.328 m ²

1.2.3. Toplantı ve Konferans Salonları

Tablo 5. Toplantı ve Konferans Salonları

Kapasite (Kişi)	Toplantı Salonu (Adet)	Konferans Salonu (Adet)	Okuma Salonu (Adet)	Toplam
26-50	5	-	-	5
100-150	-	-	1	1
200- Üzeri	-	1	-	1

1.2.4. Spor Alanları

Üniversitemizde 1 kapalı spor salonu, 1 fitness salonu, 1 açık spor tesisi bulunmaktadır.

Tablo 6. Spor Alanları

Alan	Adet	Alan m ²	Kapasite (Kişi)
Kapalı Spor Tesisi	1	1.156	875
Açık Spor Tesisi	1	580	350
Fitnes salonu	1	50	18

1.3. Hizmet Alanları

Tablo 7. Hizmet Alanları

Hizmet Alanları	Ofis Sayısı	Alan m ²	Personel Sayısı
Akademik Personel Sayısı	145	3620	406
İdari Personel Sayısı	79	2040	236

1.3.1. Sağlık Hizmeti Alanları

Üniversitemiz öğrencileri ile personeline sunulan sağlık hizmeti yemekhane binasında bulunan Mediko Sosyal Birimi tarafından gerçekleştirilmektedir. Mediko Sosyal Merkezinde 1 doktor, 1 diş hekimi, 2 hemşire, 1 psikolog ve 1 diyetisyen hizmet vermektedir.

1.3.2. Ambar ve Arşiv Alanları

Tablo 8. Ambar ve Arşiv Alanları

Alan Adı	Adet	Alan (m ²)
Ambar	7	198
Arşiv	8	102,12
Atölyeler	9	550

2.Bilgi ve Teknolojik Kaynaklar

Üniversitemize tahsis edilen hız 20 Mb den 100 Mb ye çıkarılmıştır. Merkez yerleşke içerisinde tüm binalar fiber hatlarla Bilgi İşlem Dairesi Başkanlığına bağlıdır. Merkez sistem odamızda Metro Ethernet Anahtar mevcut olup birimler yıldız topoloji ile birbirlerine bağlı bulunmaktadır. ULAKNET ve Telekom bağlantısında Metro Ethernet Anahtar cihazları kullanılmaktadır.

Bilgi İşlem Dairesi Başkanlığımız çalışmalarını, Bartın Üniversitesi'ni iyi yönetilen bir e-üniversite haline getirecek projeler üretmek üzere planlamakta, yapılan çalışmaların tamamı merkezi bilgi sistemine eklenerek e-üniversite projesi adım adım geliştirilmektedir.

Yazılım: 2013 yılında kullanılan yazılımlar aşağıdaki gibidir.

- Bartın Üniversitesi Merkezi Öğrenci İşleri Otomasyon Programı
- Bartın Üniversitesi Web Sihirbazı Yazılım Modülleri
- Üniversite Akademik ve İdari Birimleri İçin Web Sihirbazı Yazılımı.
- Kütüphane Kitap Takip Programı ve Kütüphane RFID Sistemi
- Kartlı Geçiş Sistemi Yemekhane Tabldot Sistemi
- Elektronik Belge Yönetim Sistemi
- Uzaktan Eğitim Altyapısı
- Personel Bilgi Sistemi
- Üniversitemiz Kütüphanesi Görsel ve İşitsel Medya Yönetim ve Takip Programı
- Açık Erişim Arşivi (E-Kütüphane) Bilgi Sistemi Programı.

Tablo 9. Teknolojik Kaynaklar

	2013
Masa Üstü Bilgisayar	787
Taşınabilir Bilgisayar	106
Toplam	893

Tablo 10. Diğer Bilgi ve Teknolojik Kaynaklar

Cinsi	İdari Amaçlı (Adet)	Eğitim Amaçlı (Adet)	Toplam
Projeksiyon	-	122	122
Video	-	1	1
Yazıcılar	257	-	257
Akıllı Tahta	-	4	4
Barkod okuyucu	1	-	1
Optik Okuyucu	-	1	1
Baskı Makinesi	7	-	7
Fotokopi Makinesi	22	-	22
Faks	20	-	20
Kameralar	2	-	2
Televizyonlar	12	-	12
Tarayıcılar	7	-	7
Slayt Makinesi	-	2	2
Ses Sistemleri	-	53	53
Tekser ve Çoğaltma Makineleri	-	1	1

Tablo 11.Kütüphane Kaynakları

AÇIKLAMA	
Kitap	27.500
Sürelî Yayın	388
Elektronik Kitap (Satın Alınan)	850
Elektronik Kitap (Abone Olunan)	2.500.000
Tez	1.220
Kitap Dışı Materyaller	1.265
Abone Olunan Veri Tabanı	21
Toplam	2.531.244

D-İnsan Kaynakları

Bartın Üniversitesinde 2013 yılı itibarıyla 406 akademik, 236 idari ve 10'u da sözleşmeli olmak üzere toplam 652 personel bulunmaktadır.

1. Akademik Personel

Akademik kadrosunu hızla güçlendirmeye çalışan üniversitemizde 15 Profesör, 19 Doçent, 117 Yardımcı Doçent, 63 Öğretim Görevlisi, 19 Okutman, 165 Araştırma Görevlisi, 7 Uzman ve 1 Çevirici olmak üzere toplam 406 akademik personel görev yapmaktadır. Akademik personelin birimlere göre dağılımı aşağıdaki Tablo'da gösterilmektedir.

Tablo 12. Akademik Personelin Birimlere Göre Dağılımı (Dolu ve Boş Kadro Durumu)

BİRİMİ	Profesör		Doçent		Yardımcı Doçent		Öğretim Görevlisi		Araştırma Görevlisi		Okutman		Uzman		Çevirici		Eğt.Öğr. Plan.		TOPLAM	
	Dolu	Boş	Dolu	Boş	Dolu	Boş	Dolu	Boş	Dolu	Boş	Dolu	Boş	Dolu	Boş	Dolu	Boş	Dolu	Boş	Dolu	Boş
Fen Fakültesi	-	-	-	-	10	1	-	-	12	-	-	-	-	1	-	-	-	-	22	2
Eğitim Fakültesi	-	-	2	4	17	9	2	-	20	7	-	-	-	-	-	-	-	-	41	20
Edebiyat Fakültesi	-	1	-	7	17	8	1	2	22	1	-	-	-	-	-	-	-	-	40	19
Orman Fakültesi	11	2	12	3	29	3	3	-	15	3	-	-	-	-	-	-	-	-	70	11
İktisadi ve İdari Bilimler Fakültesi	2	13	1	19	12	9	7	10	29	3	-	-	1	2	-	-	-	-	52	56
Mühendislik Fakültesi	2	25	3	24	20	7	-	2	58	8	-	-	2	3	-	-	-	-	85	69
İslami İlimler Fakültesi	-	-	1	-	1	3	1	-	3	-	-	-	-	-	-	-	-	-	6	3
Bartın Meslek Yüksekokulu	-	-	-	-	5	-	33	9	2	-	-	-	-	-	-	-	-	-	40	9
Beden Eğitimi ve Spor Yüksekokulu	-	-	-	2	5	3	3	4	4	2	-	-	-	-	-	-	-	-	12	11
Sağlık Hizmetleri Meslek Yüksekokulu	-	-	-	1	1	-	13	5	-	-	-	-	-	-	-	-	-	-	14	6
Rektörlük	-	4	-	6	-	1	-	13	-	-	19	12	4	5	1	-	-	1	24	18
KADROLU TOPLAM	15	45	19	66	117	44	63	45	165	24	19	12	7	11	1	-	-	1	406	248
Yabancı Uyuksular	1	-	4	-	-	-	-	-	-	-	-	-	1	-	-	-	-	-	6	0
İdareciler (1 Rektör +3 Dekan)	4	-	-	-	-	-	-	-	-	-	-	-	-	-	-	-	-	-	4	0
Yabancı Uyuksular+İdareci Toplam	5		4										1						10	

2. İdari Personel

Üniversitemizin akademik ve idari birimlerinde toplam 236 personel görev yapmaktadır. İdari personelin sınıflara göre dağılımı aşağıdaki Tablo' da gösterilmektedir.

Tablo 13. İdari Personel Dağılımı (Dolu-Boş Kadro Durumu)

Sınıflar	Dolu	Boş	TOPLAM
Genel İdari Hizmetler	168	99	267
Sağlık Hizmetleri	6	6	12
Teknik Hizmetler	44	18	62
Avukatlık Hizmetleri	1	1	2
Yardımcı Hizmetler	17	13	30
TOPLAM	236	137	373

E-Diğer Hususlar**1.Öğrenci Sayıları****Tablo 14. 2013-2014 Eğitim Öğretim Yılında Fakültelerde Kayıtlı Öğrenci Sayısı**

ORMAN FAKÜLTESİ				
Bölüm Adı	Kız Öğrenci Sayısı		Erkek Öğrenci Sayısı	
	I.Öğretim	II. Öğretim	I.Öğretim	II. Öğretim
•Peyzaj Mimarlığı	161	-	109	-
•Orman Mühendisliği	127	-	296	-
•Orman Endüstri Mühendisliği	72	-	138	-
Toplam	360	-	543	-
İKTİSADİ VE İDARİ BİLİMLER FAKÜLTESİ				
•Yönetim Bilişim Sistemleri	109	99	123	131
•Siyaset Bilimi ve Kamu Yönetimi	147	103	124	152
•İşletme	141	117	123	144
•İktisat	171	138	95	134
Toplam	568	457	465	561
MÜHENDİSLİK FAKÜLTESİ				
•Metalurji ve Malzeme Mühendisliği	38	26	146	137
•Makine Mühendisliği	29	24	192	201
•İnşaat Mühendisliği	38	30	162	163
•Çevre Mühendisliği	103	48	117	98
Tekstil Mühendisliği	11	-	10	-
Toplam	219	128	627	599

EDEBİYAT FAKÜLTESİ				
•Türk Dili ve Edebiyatı	102	59	59	51
•Sosyoloji	91	-	23	-
•Tarih	41	33	35	47
Toplam	234	92	117	98
İSLAMİ İLİMLER FAKÜLTESİ				
•İlköğretim Din Kültürü ve Ahlak Bilgisi Öğretmenliği	15	-	31	-
Toplam	15	-	31	-
FEN FAKÜLTESİ				
•Moleküler Biyoloji ve Genetik	69	64	24	28
•Matematik	3	-	2	-
Toplam	72	64	26	28
EĞİTİM FAKÜLTESİ				
•Sosyal Bilgiler Öğretmenliği	56	-	63	-
•Sınıf Öğretmenliği	97	-	42	-
•İlköğretim Matematik Öğretmenliği	61	-	31	-
•Fen Bilgisi Öğretmenliği	90	-	35	-
•İlköğretim Din Kültürü ve Ahlak Bilgisi Öğretmenliği	43		33	
• Türkçe Öğretmenliği	30		16	
Toplam	377	-	220	-
GENEL TOPLAM	1830	741	2029	1286

Tablo 15. 2013-2014 Eğitim Öğretim Yılında Meslek Yüksekokulu, Sağlık Hizmetleri Meslek Yüksekokulu ve Yüksekokulda Kayıtlı Öğrenci Sayısı

BEDEN EĞİTİMİ VE SPOR YÜKSEKOKULU				
Bölüm Adı	Kız Öğrenci Sayısı		Erkek Öğrenci Sayısı	
	I.Öğretim	II. Öğretim	I.Öğretim	II. Öğretim
Beden Eğitimi ve Spor Öğretmenliği	62	-	117	-
Antrenörlük Eğitimi	37	48	77	73
Toplam	99	48	194	73
MESLEK YÜKSEKOKULU				
Yat İşletme ve Yönetimi	5	-	67	-
Turizm ve Otel İşletmeciliği	75	24	138	54
Peyzaj ve Süs Bitkileri	49	-	34	-
Ormancılık ve Orman Ürünleri	1	6	97	33
Muhasebe ve Vergi Uygulamaları	107	-	135	-
Mobilya ve Dekorasyon	3	-	81	-
İşletme Yönetimi	100	44	150	71
Halkla İlişkiler ve Tanıtım	67	51	40	51
Grafik Tasarım	73	13	25	24
Gemi İnşaatı	1	-	110	-
Giyim Üretim Teknolojisi	29	-	8	-
Bilgisayar Programcılığı	44	19	63	97
Seracılık	1	-	1	-
Süs Bitkileri Yetiştiriciliği	6	-	7	-
Deniz ve Liman İşletmeciliği	7	-	30	-
Toplam	568	157	986	330
SAĞLIK HİZMETLERİ MESLEK YÜKSEKOKULU				
Yaşlı Bakımı	32	20	23	8
Tıbbî Tanıtım ve Pazarlama	16	12	11	10
Optisyenlik	11	8	13	13
Evde Hasta Bakımı	15	12	14	19
Toplam	74	52	61	50
GENEL TOPLAM	741	257	1241	453

Tablo 16. 2013-2014 Eğitim Öğretim Yılı Yüksek Lisans ve Doktora Öğrenci Sayısı

Bölüm Adı	Yüksek Lisans		Tezsiz Yüksek Lisans		Doktora	
	Kız	Erkek	Kız	Erkek	Kız	Erkek
Peyzaj Mimarlığı	20	17	-	-	4	-
Orman Mühendisliği	33	42	-	-	1	5
Orman Endüstri Mühendisliği	12	28	-	-	4	12
Metalurji ve Malzeme Mühendisliği	1	16	-	-	-	-
Makine Mühendisliği	4	19	-	-	1	3
İktisat	2	4	-	-	-	-
İşletme	9	6	-	-	-	-
Türk Dili ve Edebiyatı	3	5	-	-	1	-
Eğitim Programları ve Öğretim Ana Bilim Dalı	15	9	7	18	-	-
Yaşam Boyu Öğrenme Ana Bilim Dalı	8	7	-	-	-	-
İnşaat Mühendisliği	1	3				
Tekstil Mühendisliği	5	2				
Toplam	113	158	7	18	11	20

II. PERFORMANS BİLGİLERİ

Misyon

Bartın Üniversitesi, çağdaş bir öğrenme ve bilim ortamı oluşturarak kendini öğrenmeye, araştırmaya ve üretmeye adanmış, eleştirel düşünme, iletişim kurma, iş birliği yapma ve sorun çözme becerilerini geliştiren, çağımızın gerektirdiği bilgi ve teknolojileri üreten, toplumsal, bilimsel ve etik değerlere sahip, Ülkemizin geleceğine yön veren bireyler yetiştirmeyi, toplumun yaşam boyu eğitim ve gelişme sürecine katkı sağlamayı görev edinmiş bir üniversitedir.

Vizyon

Bartın Üniversitesinin vizyonu, katılımcı yönetim anlayışı ile fakülteler ve disiplinler arası eğitim, araştırma ve iş birliğini geliştiren, öğrenci merkezli eğitim yapan, örgün ve uzaktan eğitim programlarını çağdaş bilim anlayışına göre etkili ve verimli yürüten, personelin mesleki gelişimini sürdüren, içinde bulunduğu bölgenin tarım, orman ve turizm yönüyle gelişmesini önceleyen, Bartın ili ve çevresi başta olmak üzere Türkiye'nin ekonomik sosyal ve kültürel kalkınmasına katkıda bulunan saygın bir eğitim, bilim ve teknoloji üniversitesi olmaktır.

A-Temel Değerler ve Politikalar

1.Temel Değerler

Bartın Üniversitesi öğrenciyi bütün eğitim çalışmalarının merkezine yerleştirir ve şu temel değerler üzerinde durur:

1. Kişiyeye saygı,
2. Zihinsel gelişmişlik,
3. Bilimsel üretkenlik,
4. Yenilik ve dinamizm,
5. İşbirliği yapma,
6. Sosyal sorumluluk,
7. Dünyaya açılma ve farklılık

1.1.Kişiyeye Saygı

Bartın Üniversitesi, insanı merkeze alan, insana saygı ve sevgiyi önceleyen ve insanın gelişmesine katkıda bulunan çağdaş bir yönetim anlayışını benimser. Bireyin haklarına, ihtiyaçlarına, duygu ve düşüncelerine önem verir. İnsanın değeri, üstünlüğü, yararlılığı, kutsallığı nedeniyle her bireye ölçülü ve özenli davranmaya dikkat eder.

1.2.Zihinsel Gelişmişlik

Zihinsel gelişmişlik en önemli değerlerimizden biridir. Zihinsel gelişmişliğin kalbi düşünme ve sorgulamadır. Düşünme ve sorgulama karmaşık zihinsel süreçleri harekete geçirir ve geliştirir. Bu değer, araştırma yapmak, yeni bilgi üretmek ve öğrenmeyi gerçekleştirmek açısından büyük önem taşır. Yaratıcılık, yenilikçilik ve bilimsel üretkenliğin destekleyicisi olan zihinsel gelişmişlik, bireyin dil, zihinsel ve sosyal becerilerini geliştirir.

1.3.Bilimsel Üretkenlik

Bilimsel üretkenlik, yüksek bilgi üretme ve bilgiyi topluma yayma yükümlülüğü olan üniversitenin evrensel bir boyut kazanması ve içinde yaşadığı toplumun ilerlemesinde önemli bir etkidir. Bilimsel üretkenlik, yaratıcı ve yenilikçi düşüncelerin somutlaşmasına olanak verir, özgün bilimsel çalışmaların yaşama geçirilmesini sağlar. Bartın Üniversitesi çağın gereklerine uygun araştırmalara, bilimsel üretkenliğe ve bilgi teknolojilerindeki gelişmelere ve bunların toplum yararına sunulmasına büyük önem verir. Başta internet olmak üzere bilgi teknolojilerindeki gelişmelerin bilimsel üretkenliği olumlu yönde etkileyeceğine inanır. Öğrenci, akademik ve idari personelin bilgi kaynaklarına erişimini kolaylaştıran teknolojik yenilikleri benimser ve uygular.

1.4.Yenilik ve Dinamizm

Üniversite yaratıcılık, bilimsel üretkenlik, yenilik ve dinamizm kavramlarından ayrı düşünülemez. Yenilik; mevcut düşüncelerden hareketle yeni ve farklı ürünler ve bilgiler üretme, geliştirme, zenginleştirme, sorunlara ilginç ve etkili çözümler bulma, bir fikre, ürüne çok farklı açılardan bakma vb. çalışmaları içerir. Bartın Üniversitesi yeniliklere ve gelişmelere açıktır. Bu süreçte araştırarak, keşfederek ve farklı yaklaşımları deneyerek mevcut bilginin sürekli güncellenmesini hedefler. Öğrenci, akademik ve idari personelimizin yaratıcılık, yenilik ve dinamizme değer vermelerini önemser. Üniversite olarak topluma ve çevreye yenilik getirme konusunda önderlik yapmayı amaçlar.

1.5.İşbirliği Yapma

Bartın Üniversitesi olarak yönetim anlayışımızın temel ilkesi, akademik ve idari personelimizle iş birliği ve yönetişim anlayışı içinde çalışmadır. İşbirliği yapma, bireyler arasında karşılıklı etkileşimi, bilgi alışverişini, kendi görüşüyle başkalarının düşüncelerini karşılaştırmayı, bütünleştirmeyi, saygı duymayı ve kendini geliştirmeyi sağlar. Üniversitemiz öğrenci, akademik ve idari personel ile iş birliği yapmaya ve ekip halinde çalışmaya önem verir. Bu çalışmaların Üniversitemizi geleceğe taşımada itici güç olacağını kabul eder.

1.6.Sosyal Sorumluluk

Üniversitemiz, içinde yaşadığı topluma olan sorumluluklarının bilincindedir. Üniversite içinde üretilenleri toplumla paylaşmayı, toplumsal sorunlara bilimsel yollarla çözüm üretmeyi, toplumu bilgilendirmeyi temel değer olarak alır. Toplumun bilimsel bilgi zenginliğine ulaşmasına ve gelişmesine önem verir.

1.7.Dünyaya Açılma ve Farklılık

Dünyaya açılmak ve uluslararası bir üniversite olmak için ulusal değerlerden yararlanarak evrensel bilime katkı getirmek, başka bir ifadeyle “uluslararasılaşma” büyük önem taşır. Bu anlayışla ulusal değerlerimizi geliştirerek evrensel boyutlara ulaşmaya önem veriyoruz. Böylece bilimsel gelişme ve çağdaşlaşma sürecini ileri taşıyarak farklılık oluşturma amacı içindeyiz.

2. Politikalar

Bartın Üniversitesinin misyon ve vizyonundan hareketle günlük çalışmalarda uyulması gereken ilkeler, politikalar olarak belirlenmiştir. Üniversitemizin politikaları çeşitli yönlerden ele alınmış ve aşağıdaki gibi sıralanmıştır:

1. Kalite politikası
2. Eğitim, araştırma ve yayın politikası
3. İnsan kaynakları politikası
4. Çevre politikası
5. Tanıtım politikası

2.1. Kalite Politikası

- * Katılımcı bir yönetim anlayışı ile üniversitemizde verimliliği yükseltmek,
- * Eğitim, araştırma ve yayınlarda niteliğe önem vermek,
- * Bilgi ve iletişim teknolojilerini kullanarak personele, öğrencilere ve çevreye daha nitelikli hizmet sunmak,
- * Mevcut kaynakları etkili ve verimli kullanmak,
- * Üniversitemizin hizmet ve faaliyetlerini sürekli geliştirerek kalite politikasını sürdürmek,
- * Hizmetten yaralananların memnuniyetlerini artırmak için memnuniyet araştırmaları yapmak,
- * Bütün bu çalışmalarını toplam kalite yönetimi çerçevesinde oluşturulacak özgün bir modele uygun olarak yürütmek.

2.2. Eğitim, Araştırma ve Yayın Politikası

- * Eğitim öğretim programlarını günümüz eğitim ve bilim anlayışına uygun olarak sürekli yenilemek,
- * Üniversitemizde verilen eğitim ile alandaki uygulamalar arasında yöntem, teknik, araç-gereç vb. yönlerden bütünlük oluşturmak,
- * Meslekî açıdan yetkin, dil, zihinsel ve sosyal becerileri gelişmiş, etik ve toplumsal değerlere saygılı bireyler yetiştirmek,
- * Öğrencilerle akademik ve idari personel ilişkisini güçlendirmek,

- * Eğitimde bilgi ve iletişim teknolojilerini etkin olarak kullanmak ve yaygınlaştırmak,
- * Eğitimin niteliğini artırmak için ölçme ve değerlendirme çalışmalarına ağırlık vermek,
- * Akademik personelin çağdaş gelişmeleri takip edebilecekleri bir ortam oluşturmak,
- * Akademik personelin kendilerini sürekli geliştirmelerine olanak sağlamak,
- * Bilimsel çalışmaları ve yayınları desteklemek,
- * Ulusal ve uluslararası dergilerde nitelikli yayınlar yapmak, ülkemizin bilimsel ilerlemesine katkıda bulunmak.

2.3. İnsan Kaynakları Politikası

- * Katılımcı bir yönetim anlayışını benimsemek,
- * Üniversitemizdeki görevlere seçilme ve atanma ölçütlerini geliştirmek ve uygulamak,
- * Üniversitemiz misyon ve vizyonuna uygun kişileri seçmek ve doğru yerde istihdam etmek,
- * Çalışma ortamlarını insan sağlığına ve çalışma koşullarına uygun hâle getirmek,
- * Akademik ve idari personeli ortak hedeflere yönlendirmek ve motivasyonu yükseltmek,
- * Sosyal ve kültürel hizmetleri geliştirmek ve desteklemek,
- * Akademik ve idari personelde kuruma bağlılık ve sorumluluk bilincini oluşturmak,
- * Sosyal ve kültürel hizmetleri geliştirmek ve desteklemek,
- * Akademik ve idari personelde kuruma bağlılık ve sorumluluk bilincini oluşturmak,
- * Çalışanların çabalarını teşvik etmek ve ödüllendirmek,

2.4. Çevre Politikası

- * Bartın ili başta olmak üzere Türkiye'nin kültürel, ekonomik ve sosyal kalkınmasına katkıda bulunmak,
- * Bartın ili ve çevresinin kültürel, ekonomik ve sosyal gelişmesine yönelik bilimsel çalışmalar yapmak ve bu çalışmaları desteklemek,
- * Çevre bilincini ve kültürünü geliştirmek, çevre sağlığına yönelik bilimsel çalışmalar yapmak,
- * Bartın ili ve çevresinin tarihi ve doğal zenginlikleri ile güzel sanatlarının tanıtımını ve gelişmesine katkı sağlayıcı çalışmalar yapmak.

2.5. Tanıtım Politikası

- * Tanıtım ve basın günleri düzenlemek, yazılı ve görsel basınla ilişkileri geliştirmek
- * Üniversitemizdeki eğitim, araştırma ve yayın çalışmalarını düzenli olarak duyurmak,
- * Ulusal ve uluslararası düzeyde bilimsel ve sosyal etkinlikleri desteklemek,
- * Üniversitemizi tanıtıcı film, katalog, bülten, broşür gibi yayınlara önem vermek,
- * Üniversitemizi tanıtıcı bilimsel, sosyal ve spor etkinlikleri düzenlemek,
- * Kamu kurum ve kuruluşlarıyla bilgi paylaşımı yapmak,
- * Üniversitemizin tanıtımında bilişim teknolojilerini ve interneti etkili kullanmak.

B-Amaç ve Hedefler

Üniversitemiz 2013-2017 Dönemi Stratejik Planında yer alan stratejik amaç ve hedefler aşağıdaki gibidir.

1. Katılımcı Yönetim Anlayışı ile Altyapı ve Kaynakları Geliştirmek

Hedef 1.1. Üniversitemizde 2017 yılına kadar kurum kültürü ve kimliğini geliştirmeye yönelik çalışmalara ağırlık verilecektir.

Hedef 1.2. Bartın Üniversitesinin tanıtım etkinlikleri geliştirilecektir.

Hedef 1.3. Katılımcı yönetim anlayışı bütün birimlere yayılacaktır.

Hedef 1.4. Eğitim destek hizmetlerinin kapasitesi iki katına çıkarılacaktır.

Hedef 1.5. Sağlık, sosyal ve yapım hizmetlerin kapasitesi ile niteliği artırılacaktır.

2. Örgün ve Uzaktan Eğitim Programlarını Etkili Yürütmek

Hedef 2.1. Üniversitemizde 2017 yılına kadar çağdaş bir öğrenme ve bilim ortamı oluşturulacaktır.

Hedef 2.2. Ders programları, Bologna sürecine uygun geliştirilerek güncellenecek, eğitim uygulamalarının niteliği artırılacaktır.

Hedef 2.3. Uzaktan eğitim programlarının nicelik ve niteliği artırılacaktır.

Hedef 2.4. Eğitim sürecinde yeni ders materyalleri ile bilişim teknolojilerinin kullanımı artırılacaktır.

3. Öğrenci Merkezli Eğitimle Öğrenci Başarısını Artırmak

Hedef 3.1. Öğrencilerin kişisel gelişimini sağlayacak etkinlikler artırılacaktır.

Hedef 3.2. Öğrencilerin dil, zihinsel ve sosyal becerilerini geliştirmeye ağırlık verilecektir.

Hedef 3.3. Öğrenci merkezli eğitim uygulamaları Üniversite geneline yaygınlaştırılacaktır.

Hedef 3.4. Öğrencilerde öğrenmeyi öğrenmek amaç haline getirilecek ve başarı kültürü canlandırılacaktır.

Hedef 3.5. Öğrenci başarısı için yardımseverlik ve Üniversiteye ait olmak duygusu geliştirilecektir.

Hedef 3.6. Nitelikli lisans, yüksek lisans ve doktora öğrencilerinin Üniversitemize gelmeleri teşvik edilecektir.

Hedef 3.7. Öğrenci profilinin uluslararası nitelik kazanmasına çalışılacaktır.

Hedef 3.8. Üniversitemiz mezunları ile ilişkiler sürekli geliştirilecektir.

4. Akademik ve İdari Personel Gelişimini Sürdürmek

Hedef 4.1. Akademik personelin sayısı ve niteliği artırılabacaktır.

Hedef 4.2. İdari personelin sayısı ve niteliği artırılabacaktır.

Hedef 4.3. Eğiticilerin eğitimine ağırlık verilecektir.

Hedef 4.4. Teşvik etme ve ödüllendirme sistemi oluşturulacaktır.

5. Bilimsel Araştırma, Yayın ve Üretkenliği Geliştirmek

Hedef 5.1. Üniversitemizde araştırma ve geliştirme faaliyetleri artırılabacaktır.

Hedef 5.2. Üniversitemizde araştırma/ proje sayısı ile niteliği artırılabacaktır.

Hedef 5.3. Üniversitemizde yapılan bilimsel toplantı sayısı ve niteliği artırılabacaktır.

Hedef 5.4. Lisansüstü eğitim programları, niteliği ve öğrenci sayısı artırılabacaktır.

Hedef 5.5. Ulusal ve uluslararası düzeyde yayın sayısı artırılabacaktır.

6. Bartın İli İle Ülkemizin Eğitim, Kültür, Sosyal ve Ekonomik Kalkınmasına Katkı Sağlamak

Hedef 6.1. Bartın Üniversitesinin Batı Karadeniz’de bölgesel güç olması sağlanacaktır.

Hedef 6.2. Toplumsal ve ekonomik kalkınmayı destekleyecek eğitim çalışmaları artırılabacaktır.

Hedef 6.3. Akademik ve idari personel ile öğrencilerde çevre bilinci geliştirilecektir.

Hedef 6.4. Sürekli eğitim programlarının sayısı ve niteliği artırılabacaktır.

Hedef 6.5. Danışmanlık hizmetleri yaygınlaştırılacaktır

Hedef 6.6. Üniversitemizin diğer ulusal ve uluslararası üniversitelerle iş birliği geliştirilecektir.

C-Performans Hedefi ve Faaliyet Maliyetleri Tabloları**PERFORMANS HEDEFİ TABLOSU**

İdare Adı	BARTIN ÜNİVERSİTESİ			
Amaç	KATILIMCI YÖNETİM ANLAYIŞI İLE ALTYAPI VE KAYNAKLARI GELİŞTİRMEK			
Hedef	Bartın Üniversitesinin tanıtım etkinlikleri geliştirilecektir.			
Performans Hedefi-1	2014 yılında Üniversitemiz tanıtım etkinlikleri düzenlenerek çevre ve toplum tarafından daha iyi tanınmasına yönelik tanıtım filmi, katalog ve kitap basımını sağlamak, şenlik ve spor etkinlikleri düzenlemek.			
<i>Üniversitemizi çevreye ve topluma daha iyi tanıtmak, Bartın ve diğer illerdeki başarılı öğrencileri Üniversitemize kazandırmak amacıyla tanıtım çalışmaları yapılacaktır. Bu kapsamda özellikle tanıtım filmi, katalog, kitap vb. görsel ve yazılı kaynaklar yoluyla ve şenlik, spor ve tanıtım etkinlikleriyle öğrencilerin Üniversitemizi tercih etmesi hedeflenmektedir.</i>				
Performans Göstergeleri	Ölçü Birimi	2012	2013	2014
1 Basımı yapılan katalog, broşür ve kitapçık sayısı	Sayı	0	1.308	1.986
2 Hazırlanan tanıtım filmi sayısı	Sayı	0	3	5
3 Katılım sağlanan spor turnuvaları sayısı	Sayı	0	10	20
4 Diploma kabı sayısı	Sayı	0	200	300
Faaliyetler		Kaynak İhtiyacı		
		Bütçe	Bütçe Dışı	Toplam
1	Bartın Üniversitesi tanıtım kataloğu, film, broşür ve kitapçık basımı	50.000	0	50.000
2	Şenlikler, spor ve tanıtım etkinliklerini yayma	150.000	0	150.000
3	Etkinlikleri yazılı ve görsel basın yoluyla ulusal ve yerel düzeyde duyurmak amacıyla afiş, pankart vs. basımı ve dağıtımı	5.000	0	5.000
4	Eğitim Fakültesi tanıtım kataloğu hazırlama	250	0	250
5	Eğitim Fakültesi tanıtım broşürü hazırlama	200	0	200
6	Eğitim Fakültesi tanıtım filmi hazırlama	150	0	150
7	Fen Bilimleri Enstitüsü tanıtım kataloğu hazırlama	2.000	0	2.000
8	Fen Bilimleri Enstitüsü Diploma Kabı Hazırlama	1.000	0	1.000
9	Sosyal Bilimler Enstitüsü Broşür Basımı	350	0	350
Genel Toplam		208.950	0	208.950

FAALİYET MALİYETLERİ TABLOSU

İdare Adı	BARTIN ÜNİVERSİTESİ
Performans Hedefi -1	2014 yılında Üniversitemiz tanıtım etkinlikleri düzenlenerek çevre ve toplum tarafından daha iyi tanınmasına yönelik tanıtım filmi, katalog ve kitap basımını sağlamak, şenlik ve spor etkinlikleri düzenlemek.
Faaliyet Adı	Bartın Üniversitesi tanıtım kataloğu, film, broşür ve kitapçık basımı
Sorumlu Harcama Birimi veya Birimleri	Sağlık, Kültür ve Spor Dairesi Başkanlığı İdari ve Mali İşler Dairesi Başkanlığı
<i>2014 yılında Üniversitemiz tanıtım etkinlikleri düzenlenerek çevre ve toplum tarafından daha iyi tanınmasına yönelik tanıtım filmi, katalog, broşür ve kitapçık basımını sağlamak amacıyla faaliyetler yürütülecektir.</i>	

Ekonomik Kod		Ödenek
01	Personel Giderleri	0,00
02	SGK Devlet Primi Giderleri	0,00
03	Mal ve Hizmet Alım Giderleri	50.000,00
04	Faiz Giderleri	0,00
05	Cari Transferler	0,00
06	Sermaye Giderleri	0,00
07	Sermaye Transferleri	0,00
08	Borç verme	0,00
Toplam Bütçe Kaynak İhtiyacı		50.000,00
Bütçe Dışı Kaynak	Döner Sermaye	0,00
	Diğer Yurt İçi	0,00
	Yurt Dışı	0,00
Toplam Bütçe Dışı Kaynak İhtiyacı		0,00
Toplam Kaynak İhtiyacı		50.000,00

FAALİYET MALİYETLERİ TABLOSU

İdare Adı	BARTIN ÜNİVERSİTESİ
Performans Hedefi -1	2014 yılında Üniversitemiz tanıtım etkinlikleri düzenlenerek çevre ve toplum tarafından daha iyi tanınmasına yönelik tanıtım filmi, katalog ve kitap basımını sağlamak, şenlik ve spor etkinlikleri düzenlemek.
Faaliyet Adı	Şenlikler, spor ve tanıtım etkinliklerini yayma
Sorumlu Harcama Birimi	Sağlık, Kültür ve Spor Dairesi Başkanlığı
<i>2014 yılında Üniversitemiz tanıtım etkinlikleri düzenlenerek çevre ve toplum tarafından daha iyi tanınmasına yönelik şenlikler ve sportif faaliyetler düzenlenecektir.</i>	

Ekonomik Kod		Ödenek
01	Personel Giderleri	0,00
02	SGK Devlet Primi Giderleri	0,00
03	Mal ve Hizmet Alım Giderleri	150.000,00
04	Faiz Giderleri	0,00
05	Cari Transferler	0,00
06	Sermaye Giderleri	0,00
07	Sermaye Transferleri	0,00
08	Borç verme	0,00
Toplam Bütçe Kaynak İhtiyacı		150.000,00
Bütçe Dışı Kaynak	Döner Sermaye	0,00
	Diğer Yurt İçi	0,00
	Yurt Dışı	0,00
Toplam Bütçe Dışı Kaynak İhtiyacı		0,00
Toplam Kaynak İhtiyacı		150.000,00

FAALİYET MALİYETLERİ TABLOSU

İdare Adı	BARTIN ÜNİVERSİTESİ
Performans Hedefi -1	2014 yılında Üniversitemiz tanıtım etkinlikleri düzenlenerek çevre ve toplum tarafından daha iyi tanınmasına yönelik tanıtım filmi, katalog ve kitap basımını sağlamak, şenlik ve spor etkinlikleri düzenlemek.
Faaliyet Adı	Etkinlikleri yazılı ve görsel basın yoluyla ulusal ve yerel düzeyde duyurmak amacıyla afiş, pankart vs. basımı ve dağıtımı
Sorumlu Harcama Birimi veya Birimleri	Sağlık, Kültür ve Spor Dairesi Başkanlığı
<i>2014 yılında Üniversitemiz tanıtım etkinlikleri düzenlenerek, bu etkinlikleri yazılı ve görsel basın yoluyla ulusal ve yerel düzeyde duyurmak amacıyla afiş, pankart vs. basımı ve dağıtımını sağlamak amacıyla faaliyetler yürütülecektir.</i>	

Ekonomik Kod		Ödenek
01	Personel Giderleri	0,00
02	SGK Devlet Primi Giderleri	0,00
03	Mal ve Hizmet Alım Giderleri	5.000,00
04	Faiz Giderleri	0,00
05	Cari Transferler	0,00
06	Sermaye Giderleri	0,00
07	Sermaye Transferleri	0,00
08	Borç verme	0,00
Toplam Bütçe Kaynak İhtiyacı		5.000,00
Bütçe Dışı Kaynak	Döner Sermaye	0,00
	Diğer Yurt İçi	0,00
	Yurt Dışı	0,00
Toplam Bütçe Dışı Kaynak İhtiyacı		0,00
Toplam Kaynak İhtiyacı		5.000,00

FAALİYET MALİYETLERİ TABLOSU

İdare Adı	BARTIN ÜNİVERSİTESİ
Performans Hedefi	2014 yılında Üniversitemiz tanıtım etkinlikleri düzenlenerek çevre ve toplum tarafından daha iyi tanınmasına yönelik tanıtım filmi, katalog ve kitap basımını sağlamak, şenlik ve spor etkinlikleri düzenlemek.
Faaliyet Adı	Eğitim Fakültesi tanıtım katalogu hazırlama
Sorumlu Harcama Birimi veya Birimleri	Eğitim Fakültesi
<i>Fakültemizi çevreye ve topluma daha iyi tanıtmak, Bartın ve diğer illerdeki başarılı öğrencileri aramıza katmak amacıyla tanıtım çalışmaları yapılacaktır. Bunun için Bartın ili okullarında tanıtım programları düzenlenerek öğrencilere dağıtılacak tanıtım kataloglarıyla öğrencilerin Fakültemizle ilgili farkındalık kazanması hedeflenmektedir.</i>	

Ekonomik Kod		Ödenek
01	Personel Giderleri	0,00
02	SGK Devlet Primi Giderleri	0,00
03	Mal ve Hizmet Alım Giderleri	250,00
04	Faiz Giderleri	0,00
05	Cari Transferler	0,00
06	Sermaye Giderleri	0,00
07	Sermaye Transferleri	0,00
08	Borç verme	0,00
Toplam Bütçe Kaynak İhtiyacı		250,00
Bütçe Dışı Kaynak	Döner Sermaye	0,00
	Diğer Yurt İçi	0,00
	Yurt Dışı	0,00
Toplam Bütçe Dışı Kaynak İhtiyacı		0,00
Toplam Kaynak İhtiyacı		250,00

FAALİYET MALİYETLERİ TABLOSU

İdare Adı	BARTIN ÜNİVERSİTESİ
Performans Hedefi-1	2014 yılında Üniversitemiz tanıtım etkinlikleri düzenlenerek çevre ve toplum tarafından daha iyi tanınmasına yönelik tanıtım filmi, katalog ve kitap basımını sağlamak, şenlik ve spor etkinlikleri düzenlemek.
Faaliyet Adı	Eğitim Fakültesi tanıtım broşürü hazırlama
Sorumlu Harcama Birimi veya Birimleri	Eğitim Fakültesi
<i>Fakültemizi çevreye ve topluma daha iyi tanıtmak, Bartın ve diğer illerdeki başarılı öğrencileri aramıza katmak amacıyla tanıtım çalışmaları yapılacaktır. Bunun için "Tanıtım Günleri" etkinliği çerçevesinde öğrencilerin Fakültemizi gezmesi sağlanacak ve hazırlanan broşürler öğrencilere dağıtılarak bilgilencmeleri sağlanacaktır.</i>	

Ekonomik Kod		Ödenek
01	Personel Giderleri	0,00
02	SGK Devlet Primi Giderleri	0,00
03	Mal ve Hizmet Alım Giderleri	200,00
04	Faiz Giderleri	0,00
05	Cari Transferler	0,00
06	Sermaye Giderleri	0,00
07	Sermaye Transferleri	0,00
08	Borç verme	0,00
Toplam Bütçe Kaynak İhtiyacı		200,00
Bütçe Dışı Kaynak	Döner Sermaye	0,00
	Diğer Yurt İçi	0,00
	Yurt Dışı	0,00
Toplam Bütçe Dışı Kaynak İhtiyacı		0,00
Toplam Kaynak İhtiyacı		200,00

FAALİYET MALİYETLERİ TABLOSU

İdare Adı	BARTIN ÜNİVERSİTESİ
Performans Hedefi-1	2014 yılında Üniversitemiz tanıtım etkinlikleri düzenlenerek çevre ve toplum tarafından daha iyi tanınmasına yönelik tanıtım filmi, katalog ve kitap basımını sağlamak, şenlik ve spor etkinlikleri düzenlemek.
Faaliyet Adı	Eğitim Fakültesi tanıtım filmi hazırlama
Sorumlu Harcama Birimi veya Birimleri	Eğitim Fakültesi
<i>Fakültemizi çevreye ve topluma daha iyi tanıtmak, Bartın ve diğer illerdeki başarılı öğrencileri aramıza katmak amacıyla tanıtım çalışmaları yapılacaktır. Bunun için Fakülte tanıtım filmi hazırlanarak okullara dağıtılacak, web sitemizde kamuoyuna duyurulacaktır.</i>	

Ekonomik Kod		Ödenek
01	Personel Giderleri	0,00
02	SGK Devlet Primi Giderleri	0,00
03	Mal ve Hizmet Alım Giderleri	150,00
04	Faiz Giderleri	0,00
05	Cari Transferler	0,00
06	Sermaye Giderleri	0,00
07	Sermaye Transferleri	0,00
08	Borç verme	0,00
Toplam Bütçe Kaynak İhtiyacı		150,00
Bütçe Dışı Kaynak	Döner Sermaye	0,00
	Diğer Yurt İçi	0,00
	Yurt Dışı	0,00
Toplam Bütçe Dışı Kaynak İhtiyacı		0,00
Toplam Kaynak İhtiyacı		150,00

FAALİYET MALİYETLERİ TABLOSU

İdare Adı	BARTIN ÜNİVERSİTESİ	
Performans Hedefi -1	2014 yılında Üniversitemiz tanıtım etkinlikleri düzenlenerek çevre ve toplum tarafından daha iyi tanınmasına yönelik tanıtım filmi, katalog ve kitap basımını sağlamak, şenlik ve spor etkinlikleri düzenlemek.	
Faaliyet Adı	Fen Bilimleri Enstitüsü tanıtım kataloğu hazırlama	
Sorumlu Harcama Birimi veya Birimleri	Fen Bilimleri Enstitüsü	
<i>Enstitümüzü lisansüstü öğrenci adaylarına, anabilim dalları ile üniversitelere daha iyi tanıtmak amacıyla tanıtım kataloğu hazırlanacaktır.</i>		
Ekonomik Kod		
		Ödenek
01	Personel Giderleri	0,00
02	SGK Devlet Primi Giderleri	0,00
03	Mal ve Hizmet Alım Giderleri	2.000,00
04	Faiz Giderleri	0,00
05	Cari Transferler	0,00
06	Sermaye Giderleri	0,00
07	Sermaye Transferleri	0,00
08	Borç verme	0,00
Toplam Bütçe Kaynak İhtiyacı		2.000,00
Bütçe Dışı Kaynak	Döner Sermaye	0,00
	Diğer Yurt İçi	0,00
	Yurt Dışı	0,00
Toplam Bütçe Dışı Kaynak İhtiyacı		0,00
Toplam Kaynak İhtiyacı		2.000,00

FAALİYET MALİYETLERİ TABLOSU

İdare Adı	BARTIN ÜNİVERSİTESİ
Performans Hedefi -1	2014 yılında Üniversitemiz tanıtım etkinlikleri düzenlenerek çevre ve toplum tarafından daha iyi tanınmasına yönelik tanıtım filmi, katalog ve kitap basımını sağlamak, şenlik ve spor etkinlikleri düzenlemek.
Faaliyet Adı	Fen Bilimleri Enstitüsü Diploma Kabı Hazırlama
Sorumlu Harcama Birimi veya Birimleri	Fen Bilimleri Enstitüsü
<i>Enstitümüzden mezun olan öğrencilere diploma kabı verilmesi amaçlanmaktadır.</i>	

Ekonomik Kod		Ödenek
01	Personel Giderleri	0,00
02	SGK Devlet Primi Giderleri	0,00
03	Mal ve Hizmet Alım Giderleri	1.000,00
04	Faiz Giderleri	0,00
05	Cari Transferler	0,00
06	Sermaye Giderleri	0,00
07	Sermaye Transferleri	0,00
08	Borç verme	0,00
Toplam Bütçe Kaynak İhtiyacı		1.000,00
Bütçe Dışı Kaynak	Döner Sermaye	0,00
	Diğer Yurt İçi	0,00
	Yurt Dışı	0,00
Toplam Bütçe Dışı Kaynak İhtiyacı		0,00
Toplam Kaynak İhtiyacı		1.000,00

FAALİYET MALİYETLERİ TABLOSU

İdare Adı	BARTIN ÜNİVERSİTESİ
Performans Hedefi -1	2014 yılında Üniversitemiz tanıtım etkinlikleri düzenlenerek çevre ve toplum tarafından daha iyi tanınmasına yönelik tanıtım filmi, katalog ve kitap basımını sağlamak, şenlik ve spor etkinlikleri düzenlemek.
Faaliyet Adı	Sosyal Bilimler Enstitüsü Broşür Basımı
Sorumlu Harcama Birimi veya Birimleri	Sosyal Bilimler Enstitüsü
<i>Enstitümüzü lisans öğrencilerine, çevreye ve topluma daha iyi tanıtmak ve başarılı öğrencileri Enstitümüze kazandırmak amacıyla tanıtım çalışmaları için broşür hazırlanacaktır.</i>	

Ekonomik Kod		Ödenek
01	Personel Giderleri	0,00
02	SGK Devlet Primi Giderleri	0,00
03	Mal ve Hizmet Alım Giderleri	350,00
04	Faiz Giderleri	0,00
05	Cari Transferler	0,00
06	Sermaye Giderleri	0,00
07	Sermaye Transferleri	0,00
08	Borç verme	0,00
Toplam Bütçe Kaynak İhtiyacı		350,00
Bütçe Dışı Kaynak	Döner Sermaye	0,00
	Diğer Yurt İçi	0,00
	Yurt Dışı	0,00
Toplam Bütçe Dışı Kaynak İhtiyacı		0,00
Toplam Kaynak İhtiyacı		350,00

PERFORMANS HEDEFİ TABLOSU

İdare Adı	BARTIN ÜNİVERSİTESİ
------------------	----------------------------

Amaç	KATILIMCI YÖNETİM ANLAYIŞI İLE ALTYAPI VE KAYNAKLARI GELİŞTİRMEK
Hedef	Eğitim destek hizmetlerinin kapasitesi iki katına çıkarılacaktır.

Performans Hedefi-2	2014 yılında eğitim destek hizmetlerinin kapasitesi bir önceki yıla göre %20 artırılabak.
<i>Üniversitemiz Fakülte, Yüksekokul, Enstitü ve Meslek Yüksekokullarının eğitim alanlarında iyileşmeler yapılacaktır. Bu amaçla bilgisayar, projeksiyon vb. araç-gereç sayısı artırılacak, dersliklerde ve laboratuvar malzemelerinde iyileşmeler yapılacaktır.</i>	

Performans Göstergeleri		Ölçü Birimi	2012	2013	2014
1	Eğitim amaçlı kullanılan bilgisayar sayısı	Sayı	0	753	828
2	Eğitim amaçlı kullanılan projeksiyon vb. araç gereç sayısı	Sayı	0	81	90
3	Dersliklerin ve laboratuvarların sayısı ve donanımındaki iyileşme	Sayı	0	108	119

Faaliyetler		Kaynak İhtiyacı		
		Bütçe	Bütçe Dışı	Toplam
1	Eğitim amaçlı kullanılan bilgisayar alımı	112.500	0	112.500
2	Eğitim amaçlı kullanılan projeksiyon vb. araç-gereç sayısı	25.500	0	25.500
3	Laboratuvar malzemeleri alımı	500.000	0	500.000
Genel Toplam		638.000	0	638.000

FAALİYET MALİYETLERİ TABLOSU

İdare Adı	BARTIN ÜNİVERSİTESİ
Performans Hedefi - 2	2014 yılında eğitim destek hizmetlerinin kapasitesi bir önceki yıla göre %20 artırılabak.
Faaliyet Adı	Eğitim amaçlı kullanılan bilgisayar alımı
Sorumlu Harcama Birimi veya Birimleri	İdari ve Mali İşler Dairesi Başkanlığı
<i>Üniversitemiz Fakülte, Yüksekokul, Enstitü ve Meslek Yüksekokullarının eğitim alanlarında iyileşmeler yapılacaktır. Bu amaçla eğitim amaçlı kullanılan bilgisayar sayısı artırılabaktır.</i>	

Ekonomik Kod		Ödenek
01	Personel Giderleri	0,00
02	SGK Devlet Primi Giderleri	0,00
03	Mal ve Hizmet Alım Giderleri	0,00
04	Faiz Giderleri	0,00
05	Cari Transferler	0,00
06	Sermaye Giderleri	112.500,00
07	Sermaye Transferleri	0,00
08	Borç verme	0,00
Toplam Bütçe Kaynak İhtiyacı		112.500,00
Bütçe Dışı Kaynak	Döner Sermaye	0,00
	Diğer Yurt İçi	0,00
	Yurt Dışı	0,00
Toplam Bütçe Dışı Kaynak İhtiyacı		0,00
Toplam Kaynak İhtiyacı		112.500,00

FAALİYET MALİYETLERİ TABLOSU

İdare Adı	BARTIN ÜNİVERSİTESİ
Performans Hedefi - 2	2014 yılında eğitim destek hizmetlerinin kapasitesi bir önceki yıla göre %20 artırılabak.
Faaliyet Adı	Eğitim amaçlı kullanılan projeksiyon vb. araç-gereç sayısı
Sorumlu Harcama Birimi veya Birimleri	Fen Fakültesi İdari ve Mali İşler Dairesi Başkanlığı
<i>Üniversitemiz Fakülte, Yüksekokul, Enstitü ve Meslek Yüksekokullarının eğitim alanlarında iyileşmeler yapılacaktır. Bu amaçla Eğitim amaçlı kullanılan projeksiyon vb. araç-gereç sayısı artırılabaktır.</i>	

Ekonomik Kod		Ödenek
01	Personel Giderleri	0,00
02	SGK Devlet Primi Giderleri	0,00
03	Mal ve Hizmet Alım Giderleri	1.500,00
04	Faiz Giderleri	0,00
05	Cari Transferler	0,00
06	Sermaye Giderleri	24.000,00
07	Sermaye Transferleri	0,00
08	Borç verme	0,00
Toplam Bütçe Kaynak İhtiyacı		25.500,00
Bütçe Dışı Kaynak	Döner Sermaye	0,00
	Diğer Yurt İçi	0,00
	Yurt Dışı	0,00
Toplam Bütçe Dışı Kaynak İhtiyacı		0,00
Toplam Kaynak İhtiyacı		25.500,00

FAALİYET MALİYETLERİ TABLOSU

İdare Adı	BARTIN ÜNİVERSİTESİ
Performans Hedefi - 2	2014 yılında eğitim destek hizmetlerinin kapasitesi bir önceki yıla göre %20 artırılabacak.
Faaliyet Adı	Laboratuvar malzemeleri alımı
Sorumlu Harcama Birimi veya Birimleri	İdari ve Mali İşler Dairesi Başkanlığı
<i>Üniversitemiz Fakülte, Yüksekokul ve Meslek Yüksekokullarına Laboratuvar malzemeleri alınacaktır.</i>	

Ekonomik Kod		Ödenek
01	Personel Giderleri	0,00
02	SGK Devlet Primi Giderleri	0,00
03	Mal ve Hizmet Alım Giderleri	0,00
04	Faiz Giderleri	0,00
05	Cari Transferler	0,00
06	Sermaye Giderleri	500.000,00
07	Sermaye Transferleri	0,00
08	Borç verme	0,00
Toplam Bütçe Kaynak İhtiyacı		500.000,00
Bütçe Dışı Kaynak	Döner Sermaye	0,00
	Diğer Yurt İçi	0,00
	Yurt Dışı	0,00
Toplam Bütçe Dışı Kaynak İhtiyacı		0,00
Toplam Kaynak İhtiyacı		500.000,00

PERFORMANS HEDEFİ TABLOSU

İdare Adı	BARTIN ÜNİVERSİTESİ
------------------	---------------------

Amaç	KATILIMCI YÖNETİM ANLAYIŞI İLE ALTYAPI VE KAYNAKLARI GELİŞTİRMEK
Hedef	Eğitim destek hizmetlerinin kapasitesi iki katına çıkarılacaktır.

Performans Hedefi-3	Üniversitemiz internet hızı bir önceki yıla göre % 33 oranında artırılabak
<i>Üniversitemiz internet hızının artırılması hedeflenmektedir.</i>	

Performans Göstergeleri		Ölçü Birimi	2012	2013	2014
1	Bilgi-işlem internet hızı ile kapasitesindeki artış	Oran	0	0	33

Faaliyetler		Kaynak İhtiyacı		
		Bütçe	Bütçe Dışı	Toplam
1	Bilgi-işlem internet hızı ile kapasitesindeki artış	15.000	0	15.000
Genel Toplam		15.000	0	15.000

FAALİYET MALİYETLERİ TABLOSU

İdare Adı	BARTIN ÜNİVERSİTESİ
Performans Hedefi - 3	Üniversitemiz internet hızı bir önceki yıla göre % 33 oranında artırılacak
Faaliyet Adı	Bilgi-işlem internet hızı ile kapasitesindeki artış
Sorumlu Harcama Birimi veya Birimleri	Bilgi İşlem Dairesi Başkanlığı
<i>Üniversitemiz internet hızının ve kapasitesinin artırılmasına yönelik çalışmalar yapılacaktır.</i>	

Ekonomik Kod		Ödenek
01	Personel Giderleri	0,00
02	SGK Devlet Primi Giderleri	0,00
03	Mal ve Hizmet Alım Giderleri	15.000,00
04	Faiz Giderleri	0,00
05	Cari Transferler	0,00
06	Sermaye Giderleri	0,00
07	Sermaye Transferleri	0,00
08	Borç verme	0,00
Toplam Bütçe Kaynak İhtiyacı		15.000,00
Bütçe Dışı Kaynak	Döner Sermaye	0,00
	Diğer Yurt İçi	0,00
	Yurt Dışı	0,00
Toplam Bütçe Dışı Kaynak İhtiyacı		0,00
Toplam Kaynak İhtiyacı		15.000,00

PERFORMANS HEDEFİ TABLOSU

İdare Adı	BARTIN ÜNİVERSİTESİ
------------------	----------------------------

Amaç	KATILIMCI YÖNETİM ANLAYIŞI İLE ALTYAPI VE KAYNAKLARI GELİŞTİRMEK
Hedef	Eğitim destek hizmetlerinin kapasitesi iki katına çıkarılacaktır.

Performans Hedefi-4	2014 yılında kütüphane materyal sayısını %20 artırmak.
<i>Üniversitemizde yapılan eğitim-öğretim ve araştırma faaliyetleri için gerekli materyalleri sağlamak</i>	

Performans Göstergeleri	Ölçü Birimi	2012	2013	2014
1 Kitap sayısı	Sayı	0	26.391	31.669
2 Satın alınan basılı dergi sayısı	Sayı	0	32	38
3 Kitap dışı materyaller	Sayı	0	1.250	1.500

Faaliyetler	Kaynak İhtiyacı		
	Bütçe	Bütçe Dışı	Toplam
1 Basılı kitap alımı	130.000	0	130.000
2 Basılı dergi aboneliği	1.000	0	1.000
3 Kitap dışı materyal alımı	2.000	0	2.000
Genel Toplam	133.000	0	133.000

FAALİYET MALİYETLERİ TABLOSU

İdare Adı	BARTIN ÜNİVERSİTESİ
Performans Hedefi - 4	2014 yılında kütüphane materyal sayısını %20 artırmak.
Faaliyet Adı	Basılı kitap alımı
Sorumlu Harcama Birimi veya Birimleri	Kütüphane ve Dokümantasyon Dairesi Başkanlığı
<i>Üniversitede eğitim ve öğretimi desteklemek ve araştırmalarda yardımcı olmak üzere akademik ve idari personel ile öğrencilerin talep ettikleri basılı kitapların satın alınması sağlanacaktır.</i>	

Ekonomik Kod		Ödenek
01	Personel Giderleri	0,00
02	SGK Devlet Primi Giderleri	0,00
03	Mal ve Hizmet Alım Giderleri	0,00
04	Faiz Giderleri	0,00
05	Cari Transferler	0,00
06	Sermaye Giderleri	130.000,00
07	Sermaye Transferleri	0,00
08	Borç verme	0,00
Toplam Bütçe Kaynak İhtiyacı		130.000,00
Bütçe Dışı Kaynak	Döner Sermaye	0,00
	Diğer Yurt İçi	0,00
	Yurt Dışı	0,00
Toplam Bütçe Dışı Kaynak İhtiyacı		0,00
Toplam Kaynak İhtiyacı		130.000,00

FAALİYET MALİYETLERİ TABLOSU

İdare Adı	BARTIN ÜNİVERSİTESİ
Performans Hedefi - 4	2014 yılında kütüphane materyal sayısını %20 artırmak.
Faaliyet Adı	Basılı dergi aboneliği
Sorumlu Harcama Birimi veya Birimleri	Kütüphane ve Dokümantasyon Dairesi Başkanlığı
<i>Akademik personel ile öğrencilerimizin güncel bilgiye ulaşabilmeleri amacıyla basılı dergilerin yıllık abonelikleri yapılacaktır.</i>	

Ekonomik Kod		Ödenek
01	Personel Giderleri	0,00
02	SGK Devlet Primi Giderleri	0,00
03	Mal ve Hizmet Alım Giderleri	1.000,00
04	Faiz Giderleri	0,00
05	Cari Transferler	0,00
06	Sermaye Giderleri	0,00
07	Sermaye Transferleri	0,00
08	Borç verme	0,00
Toplam Bütçe Kaynak İhtiyacı		1.000,00
Bütçe Dışı Kaynak	Döner Sermaye	0,00
	Diğer Yurt İçi	0,00
	Yurt Dışı	0,00
Toplam Bütçe Dışı Kaynak İhtiyacı		0,00
Toplam Kaynak İhtiyacı		1.000,00

FAALİYET MALİYETLERİ TABLOSU

İdare Adı	BARTIN ÜNİVERSİTESİ
Performans Hedefi - 4	2014 yılında kütüphane materyal sayısını %20 artırmak.
Faaliyet Adı	Kitap dışı materyal alımı
Sorumlu Harcama Birimi veya Birimleri	Kütüphane ve Dokümantasyon Dairesi Başkanlığı
<i>Üniversitede eğitim ve öğretimi desteklemek ve araştırmalarda yardımcı olmak üzere akademik ve idari personel ile öğrenciler tarafından talep edilen CD-ROM, DVD vb. materyallerin satın alınması sağlanacaktır.</i>	

Ekonomik Kod		Ödenek
01	Personel Giderleri	0,00
02	SGK Devlet Primi Giderleri	0,00
03	Mal ve Hizmet Alım Giderleri	2.000,00
04	Faiz Giderleri	0,00
05	Cari Transferler	0,00
06	Sermaye Giderleri	0,00
07	Sermaye Transferleri	0,00
08	Borç verme	0,00
Toplam Bütçe Kaynak İhtiyacı		2.000,00
Bütçe Dışı Kaynak	Döner Sermaye	0,00
	Diğer Yurt İçi	0,00
	Yurt Dışı	0,00
Toplam Bütçe Dışı Kaynak İhtiyacı		0,00
Toplam Kaynak İhtiyacı		2.000,00

PERFORMANS HEDEFİ TABLOSU

İdare Adı	BARTIN ÜNİVERSİTESİ
------------------	----------------------------

Amaç	ÖRGÜN VE UZAKTAN EĞİTİM PROGRAMLARINI ETKİLİ YÜRÜTMEK
Hedef	Üniversitemizde 2017 yılına kadar çağdaş bir öğrenme ve bilim ortamı oluşturulacaktır.

Performans Hedefi-5	Fen laboratuvarında yapılan deney sayısını artırmak
<i>Fen laboratuvarında yapılan deney sayısı artırılarak derslerin daha verimli, tecrübeye ve araştırmaya dayalı olarak işlenmesi hedeflenmektedir.</i>	

Performans Göstergeleri		Ölçü Birimi	2012	2013	2014
1	Laboratuvarlarda yapılan deney sayısı	Sayı	0	28	120

Faaliyetler		Kaynak İhtiyacı		
		Bütçe	Bütçe Dışı	Toplam
1	Laboratuvarlarda yapılan deney sayısını artırma	20.000	0	20.000
Genel Toplam		20.000	0	20.000

FAALİYET MALİYETLERİ TABLOSU

İdare Adı	BARTIN ÜNİVERSİTESİ
Performans Hedefi - 5	Fen laboratuvarında yapılan deney sayısını artırmak
Faaliyet Adı	Laboratuvarlarda yapılan deney sayısını artırma
Sorumlu Harcama Birimi veya Birimleri	Fen Fakültesi
<i>Fen laboratuvarında yapılan deney sayısı artırılarak derslerin daha verimli, tecrübeye ve araştırmaya dayalı olarak işlenmesi hedeflenmektedir.</i>	

Ekonomik Kod		Ödenek
01	Personel Giderleri	0,00
02	SGK Devlet Primi Giderleri	0,00
03	Mal ve Hizmet Alım Giderleri	20.000,00
04	Faiz Giderleri	0,00
05	Cari Transferler	0,00
06	Sermaye Giderleri	0,00
07	Sermaye Transferleri	0,00
08	Borç verme	0,00
Toplam Bütçe Kaynak İhtiyacı		20.000,00
Bütçe Dışı Kaynak	Döner Sermaye	0,00
	Diğer Yurt İçi	0,00
	Yurt Dışı	0,00
Toplam Bütçe Dışı Kaynak İhtiyacı		0,00
Toplam Kaynak İhtiyacı		20.000,00

PERFORMANS HEDEFİ TABLOSU

İdare Adı	BARTIN ÜNİVERSİTESİ
------------------	----------------------------

Amaç	ÖRGÜN VE UZAKTAN EĞİTİM PROGRAMLARINI ETKİLİ YÜRÜTMEK
-------------	---

Hedef	Eğitim sürecinde yeni ders materyalleri ile bilişim teknolojilerinin kullanımını artırılabacaktır.
--------------	--

Performans Hedefi-6	Kütüphanemizdeki elektronik kitap sayısını %20 artırmak
----------------------------	--

Bilişim teknolojileriyle bilgiye daha hızlı ve kolay ulaşmak, paylaşmak ve zihinsel becerileri üst düzeyde geliştirmek amacıyla üniversitemizde bütün eğitim etkinliklerinde bilişim teknolojilerinden üst düzeyde yararlanmak, e- kitap uygulamasını yaygınlaştırmak amaçlanmaktadır.

Performans Göstergeleri	Ölçü Birimi	2012	2013	2014
1 E-kitap sayısı	Sayı	0	1.020	1.224

Faaliyetler	Kaynak İhtiyacı		
	Bütçe	Bütçe Dışı	Toplam
1 E-kitap satın alımı	20.000	0	20.000
Genel Toplam	20.000	0	20.000

FAALİYET MALİYETLERİ TABLOSU

İdare Adı	BARTIN ÜNİVERSİTESİ
Performans Hedefi - 9	Kütüphanemizdeki elektronik kitap sayısını %20 artırmak
Faaliyet Adı	E-kitap satın alımı
Sorumlu Harcama Birimi veya Birimleri	Kütüphane ve Dokümantasyon Dairesi Başkanlığı
<i>Bilişim teknolojileriyle bilgiye daha hızlı ve kolay ulaşmak, paylaşmak ve zihinsel becerileri üst düzeyde geliştirmek amacıyla e-kitapların satın alınması ve kullanımının artırılması sağlanacaktır.</i>	

Ekonomik Kod		Ödenek
01	Personel Giderleri	0,00
02	SGK Devlet Primi Giderleri	0,00
03	Mal ve Hizmet Alım Giderleri	0,00
04	Faiz Giderleri	0,00
05	Cari Transferler	0,00
06	Sermaye Giderleri	20.000,00
07	Sermaye Transferleri	0,00
08	Borç verme	0,00
Toplam Bütçe Kaynak İhtiyacı		20.000,00
Bütçe Dışı Kaynak	Döner Sermaye	0,00
	Diğer Yurt İçi	0,00
	Yurt Dışı	0,00
Toplam Bütçe Dışı Kaynak İhtiyacı		0,00
Toplam Kaynak İhtiyacı		20.000,00

PERFORMANS HEDEFİ TABLOSU

İdare Adı	BARTIN ÜNİVERSİTESİ
------------------	----------------------------

Amaç	ÖĞRENCİ MERKEZLİ EĞİTİMLE ÖĞRENCİ BAŞARISINI ARTIRMAK
Hedef	Öğrenci merkezli eğitim uygulaması Üniversite geneline yaygınlaştırılacaktır.

Performans Hedefi-7	Öğrenci merkezli eğitim uygulamalarını yaygınlaştırmak
<i>Üniversiteye yeni başlayan öğrencilere uyum programları düzenlenmesi ve öğrenci memnuniyet anketleri yapılması planlanmaktadır.</i>	

Performans Göstergeleri		Ölçü Birimi	2012	2013	2014
1	Öğrenci görüşlerini içeren memnuniyet araştırmaları sayısı	Sayı	0	2	4
2	Uyum programları sayısı	Sayı	0	10	20
3	Bilgilendirme çalışmaları ve etkinlik sayıları	Sayı	0	0	2

Faaliyetler		Kaynak İhtiyacı		
		Bütçe	Bütçe Dışı	Toplam
1	Öğrenci görüşleri alma ve memnuniyet araştırmaları yapma	4.450	0	4.450
2	Üniversiteye yeni başlayanlara uyum programları düzenleme	3.250	0	3.250
3	Öğrencileri bilgilendirmek için broşür ve kitapçık bastırma	2.000	0	2.000
Genel Toplam		9.700	0	9.700

FAALİYET MALİYETLERİ TABLOSU

İdare Adı	BARTIN ÜNİVERSİTESİ
Performans Hedefi - 7	Öğrenci merkezli eğitim uygulamalarını yaygınlaştırmak
Faaliyet Adı	Öğrenci görüşleri alma ve memnuniyet araştırmaları yapma
Sorumlu Harcama Birimi veya Birimleri	Eğitim Fakültesi İktisadi ve İdari Bilimler Fakültesi
<i>Eğitim programlarında ve yönetim anlayışında öğrenci merkezli eğitim uygulamaları yaygınlaştırılacaktır.</i>	

Ekonomik Kod		Ödenek
01	Personel Giderleri	200,00
02	SGK Devlet Primi Giderleri	0,00
03	Mal ve Hizmet Alım Giderleri	4.250,00
04	Faiz Giderleri	0,00
05	Cari Transferler	0,00
06	Sermaye Giderleri	0,00
07	Sermaye Transferleri	0,00
08	Borç verme	0,00
Toplam Bütçe Kaynak İhtiyacı		4.450,00
Bütçe Dışı Kaynak	Döner Sermaye	0,00
	Diğer Yurt İçi	0,00
	Yurt Dışı	0,00
Toplam Bütçe Dışı Kaynak İhtiyacı		0,00
Toplam Kaynak İhtiyacı		4.450,00

FAALİYET MALİYETLERİ TABLOSU

İdare Adı	BARTIN ÜNİVERSİTESİ
Performans Hedefi -7	Öğrenci merkezli eğitim uygulamalarını yaygınlaştırmak
Faaliyet Adı	Üniversiteye yeni başlayanlara uyum programları düzenleme
Sorumlu Harcama Birimi veya Birimleri	Eğitim Fakültesi
<i>Üniversiteye yeni başlayan öğrencilerin uyum sürecini kolaylaştırmak ve desteklemek amaçlanmaktadır.</i>	

Ekonomik Kod		Ödenek
01	Personel Giderleri	1.000,00
02	SGK Devlet Primi Giderleri	0,00
03	Mal ve Hizmet Alım Giderleri	2.250,00
04	Faiz Giderleri	0,00
05	Cari Transferler	0,00
06	Sermaye Giderleri	0,00
07	Sermaye Transferleri	0,00
08	Borç verme	0,00
Toplam Bütçe Kaynak İhtiyacı		3.250,00
Bütçe Dışı Kaynak	Döner Sermaye	0,00
	Diğer Yurt İçi	0,00
	Yurt Dışı	0,00
Toplam Bütçe Dışı Kaynak İhtiyacı		0,00
Toplam Kaynak İhtiyacı		3.250,00

FAALİYET MALİYETLERİ TABLOSU

İdare Adı	BARTIN ÜNİVERSİTESİ
Performans Hedefi - 7	Öğrenci merkezli eğitim uygulamalarını yaygınlaştırmak
Faaliyet Adı	Öğrencileri bilgilendirmek için broşür ve kitapçık bastırma
Sorumlu Harcama Birimi veya Birimleri	Beden Eğitimi ve Spor Yüksekokulu
<i>Yeni kayıt olan öğrenciler ve mevcut öğrenciler için Beden Eğitimi ve Spor Yüksekokulunu tanıtıcı broşür ve kitapçık basılması hedeflenmektedir.</i>	

Ekonomik Kod		Ödenek
01	Personel Giderleri	0,00
02	SGK Devlet Primi Giderleri	0,00
03	Mal ve Hizmet Alım Giderleri	2.000,00
04	Faiz Giderleri	0,00
05	Cari Transferler	0,00
06	Sermaye Giderleri	0,00
07	Sermaye Transferleri	0,00
08	Borç verme	0,00
Toplam Bütçe Kaynak İhtiyacı		2.000,00
Bütçe Dışı Kaynak	Döner Sermaye	0,00
	Diğer Yurt İçi	0,00
	Yurt Dışı	0,00
Toplam Bütçe Dışı Kaynak İhtiyacı		0,00
Toplam Kaynak İhtiyacı		2.000,00

PERFORMANS HEDEFİ TABLOSU

İdare Adı	BARTIN ÜNİVERSİTESİ
------------------	---------------------

Amaç	ÖĞRENCİ MERKEZLİ EĞİTİMLE ÖĞRENCİ BAŞARISINI ARTIRMAK
Hedef	Üniversitemiz mezunları ile ilişkiler sürekli geliştirilecektir.

Performans Hedefi-8	Mezun iletişim sistemindeki duyuru sayısı artırılacak ve sistemin bakımı sağlanacak
<i>Güncel bilgiye hızlı ve kolay ulaşılabilmesi amacıyla internet üzerinden online veri tabanlarına ulaşım imkanı sağlanacak. Üniversitedeki uygulamalar hakkında öğrencileri sistemli bilgilendirme ve duyurular yapılacaktır.</i>	

Performans Göstergeleri		Ölçü Birimi	2012	2013	2014
1	Mezun iletişim sistemindeki duyuru sayısı	Sayı	0	3	15

Faaliyetler		Kaynak İhtiyacı		
		Bütçe	Bütçe Dışı	Toplam
1	Mezun iletişim sistemindeki duyuru sayısı ve sistemdeki iyileştirmeler	20.000	0	20.000
Genel Toplam		20.000	0	20.000

FAALİYET MALİYETLERİ TABLOSU

İdare Adı	BARTIN ÜNİVERSİTESİ
Performans Hedefi -8	Mezun iletişim sistemindeki duyuru sayısı artırılabacak ve sistemin bakımı sağlanacak
Faaliyet Adı	Mezun iletişim sistemindeki duyuru sayısı ve sistemdeki iyileştirmeler
Sorumlu Harcama Birimi veya Birimleri	Bilgi İşlem Dairesi Başkanlığı
<i>Üniversitemiz web sayfasında güncellemeler ve iyileştirmeler yapılacak ve mezun iletişim sisteminde duyuru sayısı artırılabacaktır.</i>	

Ekonomik Kod		Ödenek
01	Personel Giderleri	0,00
02	SGK Devlet Primi Giderleri	0,00
03	Mal ve Hizmet Alım Giderleri	20.000,00
04	Faiz Giderleri	0,00
05	Cari Transferler	0,00
06	Sermaye Giderleri	0,00
07	Sermaye Transferleri	0,00
08	Borç verme	0,00
Toplam Bütçe Kaynak İhtiyacı		20.000,00
Bütçe Dışı Kaynak	Döner Sermaye	0,00
	Diğer Yurt İçi	0,00
	Yurt Dışı	0,00
Toplam Bütçe Dışı Kaynak İhtiyacı		0,00
Toplam Kaynak İhtiyacı		20.000,00

PERFORMANS HEDEFİ TABLOSU

İdare Adı	BARTIN ÜNİVERSİTESİ
------------------	---------------------

Amaç	AKADEMİK VE İDARİ PERSONEL GELİŞİMİNİ SÜRDÜRMEK
Hedef	Teşvik etme ve ödüllendirme sistemi oluşturulacaktır.

Performans Hedefi-9	Akademik ve idari personeli teşvik etme ve başarılarını ödüllendirme sistemi oluşturulacaktır.
<i>Akademik ve idari personelin motivasyonunu yükseltmek ve verimliliği artırmak için teşvik etme ve ödüllendirme sistemi oluşturulacaktır.</i>	

Performans Göstergeleri		Ölçü Birimi	2012	2013	2014
1	Akademik ve idari personelden ödüllendirilen sayısı	Sayı	0	0	43

Faaliyetler		Kaynak İhtiyacı		
		Bütçe	Bütçe Dışı	Toplam
1	Akademik ve idari personeli teşvik etme ve başarılarını ödüllendirme	10.100	0	10.100
Genel Toplam		10.100	0	10.100

FAALİYET MALİYETLERİ TABLOSU

İdare Adı	BARTIN ÜNİVERSİTESİ
Performans Hedefi - 9	Akademik ve idari personeli teşvik etme ve başarılarını ödüllendirme sistemi oluşturulacaktır.
Faaliyet Adı	Akademik ve idari personeli teşvik etme ve başarılarını ödüllendirme
Sorumlu Harcama Birimi veya Birimleri	İslami İlimler Fakültesi Beden Eğitimi ve Spor Yüksekokulu Mühendislik Fakültesi Fen Fakültesi İktisadi ve İdari Bilimler Fakültesi
<i>Akademik ve idari personelin motivasyonunu yükseltmek ve verimliliği artırmak için teşvik etme ve ödüllendirme sistemi oluşturulacaktır.</i>	

Ekonomik Kod		Ödenek
01	Personel Giderleri	0,00
02	SGK Devlet Primi Giderleri	0,00
03	Mal ve Hizmet Alım Giderleri	10.100,00
04	Faiz Giderleri	0,00
05	Cari Transferler	0,00
06	Sermaye Giderleri	0,00
07	Sermaye Transferleri	0,00
08	Borç verme	0,00
Toplam Bütçe Kaynak İhtiyacı		10.100,00
Bütçe Dışı Kaynak	Döner Sermaye	0,00
	Diğer Yurt İçi	0,00
	Yurt Dışı	0,00
Toplam Bütçe Dışı Kaynak İhtiyacı		0,00
Toplam Kaynak İhtiyacı		10.100,00

PERFORMANS HEDEFİ TABLOSU

İdare Adı	BARTIN ÜNİVERSİTESİ
------------------	---------------------

Amaç	AKADEMİK VE İDARİ PERSONEL GELİŞİMİNİ SÜRDÜRMEK
Hedef	Akademik personelin sayısı ve niteliği artırılabacaktır.

Performans Hedefi-10	Akademik personelin yurtiçinde ve yurt dışında uzmanlık alanlarıyla ilgili düzenlenen bilimsel toplantılara katılmalarını desteklemek
<i>Fakültemizde akademik personelin nicelik ve nitelik yönünden yeterli olması, Fakültenin eğitim, araştırma, yayın gibi çalışmalarının kalitesinde belirleyici olmaktadır. Bu amaçla akademik personelin niteliğini artırma uzmanlık alanlarında akademisyen yetiştirme için yurt içi ve yurt dışında bilimsel toplantılara katılımları teşvik etmek edilecektir.</i>	

Performans Göstergeleri		Ölçü Birimi	2012	2013	2014
1	Akademik personel sayısı	Sayı	0	72	80

Faaliyetler		Kaynak İhtiyacı		
		Bütçe	Bütçe Dışı	Toplam
1	Yurtiçi ve yurtdışı bilimsel toplantılara öğretim üyesi gönderme	15.000	0	15.000
Genel Toplam		15.000	0	15.000

FAALİYET MALİYETLERİ TABLOSU

İdare Adı	BARTIN ÜNİVERSİTESİ
Performans Hedefi - 10	Akademik personelin yurtiçinde ve yurt dışında uzmanlık alanlarıyla ilgili düzenlenen bilimsel toplantılara katılmalarını desteklemek
Faaliyet Adı	Yurtiçi ve yurtdışı bilimsel toplantılara öğretim üyesi gönderme
Sorumlu Harcama Birimi veya Birimleri	Bartın Orman Fakültesi
<i>Akademik personelin niteliğini artırma ve uzmanlık alanlarında akademisyen yetiştirmek için yurt içinde ve yurt dışında düzenlenen seminer, konferans ve toplantılara öğretim elemanlarının gönderilmesi sağlanacaktır.</i>	

Ekonomik Kod		Ödenek
01	Personel Giderleri	0,00
02	SGK Devlet Primi Giderleri	0,00
03	Mal ve Hizmet Alım Giderleri	15.000,00
04	Faiz Giderleri	0,00
05	Cari Transferler	0,00
06	Sermaye Giderleri	0,00
07	Sermaye Transferleri	0,00
08	Borç verme	0,00
Toplam Bütçe Kaynak İhtiyacı		15.000,00
Bütçe Dışı Kaynak	Döner Sermaye	0,00
	Diğer Yurt İçi	0,00
	Yurt Dışı	0,00
Toplam Bütçe Dışı Kaynak İhtiyacı		0,00
Toplam Kaynak İhtiyacı		15.000,00

PERFORMANS HEDEFİ TABLOSU

İdare Adı	BARTIN ÜNİVERSİTESİ
------------------	----------------------------

Amaç	BİLİMSEL ARAŞTIRMA, YAYIN VE ÜRETKENLİĞİ GELİŞTİRMEK
-------------	--

Hedef	Üniversitemizde araştırma ve geliştirme faaliyetleri artırılabacaktır.
--------------	--

Performans Hedefi-11	2014 yılında öğretim elemanlarının ulusal ve uluslararası projelere katılımını ve araştırma yapmak için yurtdışına gönderimi bir önceki yıla göre artırmak.
-----------------------------	--

Ulusal ve uluslararası bilimsel ve sanatsal faaliyetlere katılım ve araştırma yapmak için öğretim elemanlarına kaynak temin etmek ve mevcut kaynak miktarını artırmak.

Performans Göstergeleri		Ölçü Birimi	2012	2013	2014
1	Yurtdışına araştırma amaçlı gönderilen öğretim elemanı sayısı	Sayı	0	7	12

Faaliyetler		Kaynak İhtiyacı		
		Bütçe	Bütçe Dışı	Toplam
1	Öğretim elemanlarının bilimsel çalışmalara katılmasını teşvik etme	30.000	0	30.000
Genel Toplam		30.000	0	30.000

FAALİYET MALİYETLERİ TABLOSU

İdare Adı	BARTIN ÜNİVERSİTESİ
Performans Hedefi - 11	2014 yılında öğretim elemanlarının ulusal ve uluslararası projelere katılımını ve araştırma yapmak için yurtdışına gönderimi bir önceki yıla göre artırmak.
Faaliyet Adı	Öğretim elemanlarının bilimsel çalışmalara katılmasını teşvik etme
Sorumlu Harcama Birimi veya Birimleri	İktisadi ve İdari Bilimler Fakültesi Mühendislik Fakültesi
<i>Uluslararası bilimsel faaliyetlere katılım ve araştırma yapmak için öğretim elemanlarının teşvik edilmesi sağlanacaktır.</i>	

Ekonomik Kod		Ödenek
01	Personel Giderleri	0,00
02	SGK Devlet Primi Giderleri	0,00
03	Mal ve Hizmet Alım Giderleri	30.000,00
04	Faiz Giderleri	0,00
05	Cari Transferler	0,00
06	Sermaye Giderleri	0,00
07	Sermaye Transferleri	0,00
08	Borç verme	0,00
Toplam Bütçe Kaynak İhtiyacı		30.000,00
Bütçe Dışı Kaynak	Döner Sermaye	0,00
	Diğer Yurt İçi	0,00
	Yurt Dışı	0,00
Toplam Bütçe Dışı Kaynak İhtiyacı		0,00
Toplam Kaynak İhtiyacı		30.000,00

PERFORMANS HEDEFİ TABLOSU

İdare Adı	BARTIN ÜNİVERSİTESİ
------------------	----------------------------

Amaç	BİLİMSEL ARAŞTIRMA, YAYIN VE ÜRETKENLİĞİ GELİŞTİRMEK
Hedef	Üniversitemizde araştırma ve proje sayısı ile niteliği artırılabacaktır.

Performans Hedefi-12	Abone olunan veri tabanı sayısını %10 artırmak.
<i>Güncel bilgiye hızlı ve kolay ulaşılabilmesi amacıyla akademik personel ile öğrencilerimizin eğitim ve araştırmalarında kullanılmak üzere online veri tabanı abonelikleri yapılacak ve kullanımı yaygınlaştırılacaktır.</i>	

Performans Göstergeleri		Ölçü Birimi	2012	2013	2014
1	Abone olunan veri tabanı sayısı	Sayı	0	9	10

Faaliyetler		Kaynak İhtiyacı		
		Bütçe	Bütçe Dışı	Toplam
1	2014 yılı veri tabanı aboneliği	25.000	0	25.000
Genel Toplam		25.000	0	25.000

FAALİYET MALİYETLERİ TABLOSU

İdare Adı	BARTIN ÜNİVERSİTESİ
Performans Hedefi - 12	Abone olunan veri tabanı sayısını %10 artırmak.
Faaliyet Adı	2014 yılı veri tabanı aboneliği
Sorumlu Harcama Birimi veya Birimleri	Kütüphane ve Dokümantasyon Dairesi Başkanlığı
<i>Güncel bilgiye hızlı ve kolay ulaşılabilmesi amacıyla veri tabanlarına abone olunarak kurum içi ve kurum dışından bilimsel dergilere ve makalelere tam metin olarak elektronik ortamda ulaşım imkanları sağlanacaktır.</i>	

Ekonomik Kod		Ödenek
01	Personel Giderleri	0,00
02	SGK Devlet Primi Giderleri	0,00
03	Mal ve Hizmet Alım Giderleri	0,00
04	Faiz Giderleri	0,00
05	Cari Transferler	0,00
06	Sermaye Giderleri	25.000,00
07	Sermaye Transferleri	0,00
08	Borç verme	0,00
Toplam Bütçe Kaynak İhtiyacı		25.000,00
Bütçe Dışı Kaynak	Döner Sermaye	0,00
	Diğer Yurt İçi	0,00
	Yurt Dışı	0,00
Toplam Bütçe Dışı Kaynak İhtiyacı		0,00
Toplam Kaynak İhtiyacı		25.000,00

PERFORMANS HEDEFİ TABLOSU

İdare Adı	BARTIN ÜNİVERSİTESİ
------------------	----------------------------

Amaç	BİLİMSEL ARAŞTIRMA, YAYIN VE ÜRETKENLİĞİ GELİŞTİRMEK
Hedef	Üniversitemizde yapılan bilimsel toplantı sayısı ve niteliği artırılabacaktır.

Performans Hedefi-13	2014 yılında konferans, panel ve seminerler düzenleme ve bilimsel toplantı ve faaliyetlere katılımı bir önceki yıla göre artırmak.
<i>Bilgiyi üretmek, üretilen bilgileri çeşitli bilimsel ortamlarda sunmak, bilim çevreleriyle paylaşmak, bilgilerin hızlı yayılmasını ve kullanılmasını getirmektedir. bilimsel toplantılar, bilimsel gelişmelere katkı sağlayıcı ortamlar oluştururlar. Bu nedenle bilimsel toplantı sayısı ve bilimsel faaliyetlere katılım artırılabacaktır.</i>	

Performans Göstergeleri		Ölçü Birimi	2012	2013	2014
1	Birimler düzeyinde düzenlenen konferans, panel ve seminer sayısı	Sayı	0	24	36
2	Bilimsel toplantı ve faaliyetlere katılan konuşmacı ve dinleyici sayısı	Sayı	0	12	14
3	Bilimsel toplantı tür ve sayısı	Sayı	0	12	16

Faaliyetler		Kaynak İhtiyacı		
		Bütçe	Bütçe Dışı	Toplam
1	Birimler düzeyinde konferans, panel ve seminerler düzenleme	5.250	0	5.250
2	Bilimsel toplantı ve faaliyetlere katılımı artırma	20.000	0	20.000
3	Bilimsel toplantı sayısını ve türünü artırma	2.500	0	2.500
Genel Toplam		27.750	0	27.750

FAALİYET MALİYETLERİ TABLOSU

İdare Adı	BARTIN ÜNİVERSİTESİ
Performans Hedefi - 13	2014 yılında konferans, panel ve seminerler düzenleme ve bilimsel toplantı ve faaliyetlere katılımı bir önceki yıla göre artırmak.
Faaliyet Adı	Birimler düzeyinde konferans, panel ve seminerler düzenleme
Sorumlu Harcama Birimi veya Birimleri	Eğitim Fakültesi İktisadi ve İdari Bilimler Fakültesi Mühendislik Fakültesi
<i>Üretilen bilgilerin çeşitli bilimsel ortamlarda sunulması, bilim çevreleriyle paylaşılması, bilgilerin hızlı yayılmasını ve kullanılmasını sağlamak için birimler düzeyinde konferans, panel ve seminerler düzenlenecektir.</i>	

Ekonomik Kod		Ödenek
01	Personel Giderleri	1.000,00
02	SGK Devlet Primi Giderleri	0,00
03	Mal ve Hizmet Alım Giderleri	4.250,00
04	Faiz Giderleri	0,00
05	Cari Transferler	0,00
06	Sermaye Giderleri	0,00
07	Sermaye Transferleri	0,00
08	Borç verme	0,00
Toplam Bütçe Kaynak İhtiyacı		5.250,00
Bütçe Dışı Kaynak	Döner Sermaye	0,00
	Diğer Yurt İçi	0,00
	Yurt Dışı	0,00
Toplam Bütçe Dışı Kaynak İhtiyacı		0,00
Toplam Kaynak İhtiyacı		5.250,00

FAALİYET MALİYETLERİ TABLOSU

İdare Adı	BARTIN ÜNİVERSİTESİ
Performans Hedefi - 13	2014 yılında konferans, panel ve seminerler düzenleme ve bilimsel toplantı ve faaliyetlere katılımı bir önceki yıla göre artırmak.
Faaliyet Adı	Bilimsel toplantı ve faaliyetlere katılımı artırma
Sorumlu Harcama Birimi veya Birimleri	Mühendislik Fakültesi İktisadi ve İdari Bilimler Fakültesi
<i>Üretilen bilgilerin çeşitli bilimsel ortamlarda sunulması, bilim çevreleriyle paylaşılması, bilgilerin hızlı yayılmasını ve kullanılmasını sağlamak amacıyla bilimsel toplantılara katılım artırılabacaktır.</i>	

Ekonomik Kod		Ödenek
01	Personel Giderleri	0,00
02	SGK Devlet Primi Giderleri	0,00
03	Mal ve Hizmet Alım Giderleri	20.000,00
04	Faiz Giderleri	0,00
05	Cari Transferler	0,00
06	Sermaye Giderleri	0,00
07	Sermaye Transferleri	0,00
08	Borç verme	0,00
Toplam Bütçe Kaynak İhtiyacı		20.000,00
Bütçe Dışı Kaynak	Döner Sermaye	0,00
	Diğer Yurt İçi	0,00
	Yurt Dışı	0,00
Toplam Bütçe Dışı Kaynak İhtiyacı		0,00
Toplam Kaynak İhtiyacı		20.000,00

FAALİYET MALİYETLERİ TABLOSU

İdare Adı	BARTIN ÜNİVERSİTESİ
Performans Hedefi - 13	2014 yılında konferans, panel ve seminerler düzenleme ve bilimsel toplantı ve faaliyetlere katılımı bir önceki yıla göre artırmak.
Faaliyet Adı	Bilimsel toplantı sayısını ve türünü artırma
Sorumlu Harcama Birimi veya Birimleri	Eğitim Fakültesi
<i>Üretilen bilgilerin çeşitli bilimsel ortamlarda sunulması, bilim çevreleriyle paylaşılması, bilgilerin hızlı yayılmasını ve kullanılmasını sağlamak için bilimsel toplantı sayısı artırılacaktır.</i>	

Ekonomik Kod		Ödenek
01	Personel Giderleri	400,00
02	SGK Devlet Primi Giderleri	0,00
03	Mal ve Hizmet Alım Giderleri	2.100,00
04	Faiz Giderleri	0,00
05	Cari Transferler	0,00
06	Sermaye Giderleri	0,00
07	Sermaye Transferleri	0,00
08	Borç verme	0,00
Toplam Bütçe Kaynak İhtiyacı		2.500,00
Bütçe Dışı Kaynak	Döner Sermaye	0,00
	Diğer Yurt İçi	0,00
	Yurt Dışı	0,00
Toplam Bütçe Dışı Kaynak İhtiyacı		0,00
Toplam Kaynak İhtiyacı		2.500,00

PERFORMANS HEDEFİ TABLOSU

İdare Adı	BARTIN ÜNİVERSİTESİ
------------------	----------------------------

Amaç	BİLİMSEL ARAŞTIRMA, YAYIN VE ÜRETKENLİĞİ GELİŞTİRMEK
-------------	--

Hedef	Ulusal ve uluslararası düzeyde yayın sayısı artırılabacaktır.
--------------	---

Performans Hedefi-14	Ulusal ve uluslararası düzeyde yayın sayısının artırılmasını sağlamak
-----------------------------	--

Ulusal ve uluslararası düzeyde yayın sayısı bir üniversitenin başarı göstergesi olarak alınmaktadır. bu nedenle üniversitemizin ulusal ve uluslararası düzeyde yayın sayısının artırılmasına çalışılacaktır.

Performans Göstergeleri		Ölçü Birimi	2012	2013	2014
1	Ulusal düzeydeki bilimsel toplantılarda yayınlanan bildiri sayısı	Sayı	0	33	48
2	Uluslararası bilimsel toplantılarda yayınlanan bildiri sayısı	Sayı	0	41	57
3	Ulusal dergilerde yıllık yayın sayısı	Sayı	0	2	6
4	Uluslararası indekslerce taranan dergilerdeki yıllık yayın sayısı	Sayı	0	2	4

Faaliyetler		Kaynak İhtiyacı		
		Bütçe	Bütçe Dışı	Toplam
1	Ulusal dergilerde ve uluslararası indekslerce taranan dergilerde yayın sayısı ile ulusal uluslararası bilimsel toplantılarda bildiri sayısı artırma.	13.900	0	13.900
Genel Toplam		13.900	0	13.900

FAALİYET MALİYETLERİ TABLOSU

İdare Adı	BARTIN ÜNİVERSİTESİ
Performans Hedefi - 14	Ulusal ve uluslararası düzeyde yayın sayısının artırılmasını sağlamak
Faaliyet Adı	Ulusal dergilerde ve uluslararası indekslerce taranan dergilerde yayın sayısı ile ulusal uluslararası bilimsel toplantılarda bildiri sayısı artırma.
Sorumlu Harcama Birimi veya Birimleri	Beden Eğitimi ve Spor Yüksekokulu Fen Fakültesi Eğitim Fakültesi
<i>Ulusal dergilerde ve uluslararası indekslerce taranan dergilerde yayın sayısı ile ulusal uluslararası bilimsel toplantılarda bildiri sayısının artırılması hedeflenmektedir.</i>	

Ekonomik Kod		Ödenek
01	Personel Giderleri	0,00
02	SGK Devlet Primi Giderleri	0,00
03	Mal ve Hizmet Alım Giderleri	13.900,00
04	Faiz Giderleri	0,00
05	Cari Transferler	0,00
06	Sermaye Giderleri	0,00
07	Sermaye Transferleri	0,00
08	Borç verme	0,00
Toplam Bütçe Kaynak İhtiyacı		13.900,00
Bütçe Dışı Kaynak	Döner Sermaye	0,00
	Diğer Yurt İçi	0,00
	Yurt Dışı	0,00
Toplam Bütçe Dışı Kaynak İhtiyacı		0,00
Toplam Kaynak İhtiyacı		13.900,00

PERFORMANS HEDEFİ TABLOSU

İdare Adı	BARTIN ÜNİVERSİTESİ
Amaç	KATILIMCI YÖNETİM ANLAYIŞI İLE ALTYAPI VE KAYNAKLARI GELİŞTİRMEK
Hedef	Sağlık, sosyal ve yapım hizmetlerinin kapasitesi ile niteliği artırılacaktır.
Performans Hedefi-15	Üniversitenin fiziki şartlarını düzeltmek ve kapasitesini artırmak
<i>Mevcut kampüste bulunan eğitim ve idari binaların bakım-onarım çalışmalarının yanı sıra, Üniversitemiz yeni kampüs alanına yapacağımız akademik binalar, eğitim binaları, kütüphane ve lojman binalarının etüt projeleri ve Üniversitemiz yeni kampüs alanında yapılacak olan, Kapalı Spor Salonu ve Beden Eğitimi Spor Yüksekokulu binası, TOKİ I. Etap (Merkezi Derslik, İdari Binalar, ve Yemekhane Binaları) yapım işinin %85'lik kısmı, Lojman ve Sosyal Tesislerin % 10'luk kısmı, Kampüs Altyapısının %30'luk kısmı yapılacaktır.</i>	

Performans Göstergeleri		Ölçü Birimi	2012	2013	2014
1	Eğitim ve idari binalara ait bakım onarım çalışmalarının tamamlanma oranı	Yüzde	0	0	100
2	Eğitim Fakültesi idari binasının etüt projesinin tamamlanması	Yüzde	0	0	100
3	Fen Fakültesi idari binasının etüt projesinin tamamlanması	Yüzde	0	0	100
4	Sayısal derslik binasının etüt projesinin tamamlanması	Yüzde	0	0	100
5	Kütüphane binasının etüt projesinin tamamlanması	Yüzde	0	0	100
6	Lojman binasının etüt projesinin tamamlanması	Yüzde	0	0	100
7	Kapalı spor salonu ve beden eğitimi spor yüksekokulu binasının yapılması	Yüzde	0	0	25
8	TOKİ I. Etap (Merkezi derslik, idari binalar ve yemekhane binaları) yapım işi	Yüzde	0	0	85
9	Lojman ve sosyal tesislerin yapılması	Yüzde	0	0	10
10	Kampüs altyapısının yapılması	Yüzde	0	0	30

Faaliyetler		Kaynak İhtiyacı		
		Bütçe	Bütçe Dışı	Toplam
1	Onarım Hizmetlerini Geliştirme	500.000	0	500.000
2	Yapım Hizmetlerini Geliştirmek İçin Etüt Projelerinin Hazırlanması	50.000	0	50.000
3	Yapım Hizmetlerini Geliştirme	21.950.000	0	21.950.000
Genel Toplam		22.500.000	0	22.500.000

FAALİYET MALİYETLERİ TABLOSU

İdare Adı	BARTIN ÜNİVERSİTESİ
Performans Hedefi-15	Üniversitenin fiziki şartlarını düzeltmek ve kapasitesini artırmak
Faaliyet Adı	Onarım Hizmetlerini Geliştirme
Sorumlu Harcama Birimi veya Birimleri	Yapı İşleri ve Teknik Daire Başkanlığı
<i>Mevcut kampüste bulunan eğitim ve idari binaların bakım-onarım çalışmaları yapılacaktır.</i>	

Ekonomik Kod		Ödenek
01	Personel Giderleri	0,00
02	SGK Devlet Primi Giderleri	0,00
03	Mal ve Hizmet Alım Giderleri	0,00
04	Faiz Giderleri	0,00
05	Cari Transferler	0,00
06	Sermaye Giderleri	500.000,00
07	Sermaye Transferleri	0,00
08	Borç verme	0,00
Toplam Bütçe Kaynak İhtiyacı		500.000,00
Bütçe Dışı Kaynak	Döner Sermaye	0,00
	Diğer Yurt İçi	0,00
	Yurt Dışı	0,00
Toplam Bütçe Dışı Kaynak İhtiyacı		0,00
Toplam Kaynak İhtiyacı		500.000,00

FAALİYET MALİYETLERİ TABLOSU

İdare Adı	BARTIN ÜNİVERSİTESİ
Performans Hedefi-15	Üniversitenin fiziki şartlarını düzeltmek ve kapasitesini artırmak
Faaliyet Adı	Yapım Hizmetlerini Geliştirmek İçin Etüt Projelerinin Hazırlanması
Sorumlu Harcama Birimi veya Birimleri	Yapı İşleri ve Teknik Daire Başkanlığı
<i>Üniversitemiz yeni kampüs alanında yapılacak olan Eğitim Fakültesi idari binası, Fen Fakültesi idari binası, sayısal derslik binası, kütüphane binası ve lojman binalarına ilişkin etüt projeleri yapılacaktır.</i>	

Ekonomik Kod		Ödenek
01	Personel Giderleri	0,00
02	SGK Devlet Primi Giderleri	0,00
03	Mal ve Hizmet Alım Giderleri	0,00
04	Faiz Giderleri	0,00
05	Cari Transferler	0,00
06	Sermaye Giderleri	50.000,00
07	Sermaye Transferleri	0,00
08	Borç verme	0,00
Toplam Bütçe Kaynak İhtiyacı		50.000,00
Bütçe Dışı Kaynak	Döner Sermaye	0,00
	Diğer Yurt İçi	0,00
	Yurt Dışı	0,00
Toplam Bütçe Dışı Kaynak İhtiyacı		0,00
Toplam Kaynak İhtiyacı		50.000,00

FAALİYET MALİYETLERİ TABLOSU

İdare Adı	BARTIN ÜNİVERSİTESİ
Performans Hedefi-15	Üniversitenin fiziki şartlarını düzeltmek ve kapasitesini artırmak
Faaliyet Adı	Yapım Hizmetlerini Geliştirme
Sorumlu Harcama Birimi veya Birimleri	Yapı İşleri ve Teknik Daire Başkanlığı
<i>Üniversitemiz yeni kampüs alanında yapılacak olan, Kapalı Spor Salonu ve Beden Eğitimi Spor Yüksekokulu binası, TOKİ I. Etap (Merkezi Derslik, İdari Binalar, ve Yemekhane Binaları) yapım işinin %85'lik kısmı, Lojman ve Sosyal Tesislerin % 10'luk kısmı, Kampüs Altyapısının %30'luk kısmı yapılacaktır.</i>	

Ekonomik Kod		Ödenek
01	Personel Giderleri	0,00
02	SGK Devlet Primi Giderleri	0,00
03	Mal ve Hizmet Alım Giderleri	0,00
04	Faiz Giderleri	0,00
05	Cari Transferler	0,00
06	Sermaye Giderleri	21.950.000,00
07	Sermaye Transferleri	0,00
08	Borç verme	0,00
Toplam Bütçe Kaynak İhtiyacı		21.950.000,00
Bütçe Dışı Kaynak	Döner Sermaye	0,00
	Diğer Yurt İçi	0,00
	Yurt Dışı	0,00
Toplam Bütçe Dışı Kaynak İhtiyacı		0,00
Toplam Kaynak İhtiyacı		21.950.000,00

D-İDARENİN TOPLAM KAYNAK İHTİYACI**1- İdare Performans Tablosu**

İdare Adı		BARTIN ÜNİVERSİTESİ						
PERFORMANS HEDEFİ	FAALİYET	Açıklama	2014					
			Bütçe İçi		Bütçe Dışı		Toplam	
			(TL)	PAY(%)	(TL)	PAY(%)	(TL)	PAY(%)
1		2014 yılında Üniversitemiz tanıtım etkinlikleri düzenlenerek çevre ve toplum tarafından daha iyi tanınmasına yönelik tanıtım filmi, katalog ve kitap basımını sağlamak, şenlik ve spor etkinlikleri düzenlemek.	208.950,00	0,34	0,00		208.950,00	0,34
	1	Bartın Üniversitesi tanıtım kataloğu, film, broşür ve kitapçık basımı	50.000,00	0,08	0,00		50.000,00	0,08
	2	Şenlikler, spor ve tanıtım etkinliklerini yayma	150.000,00	0,24	0,00		150.000,00	0,24
	3	Etkinlikleri yazılı ve görsel basın yoluyla ulusal ve yerel düzeyde duyurmak amacıyla afiş, pankart vs. basımı ve dağıtımı	5.000,00	0,01	0,00		5.000,00	0,01
	48	Eğitim Fakültesi tanıtım kataloğu hazırlama	250,00	0,00	0,00		250,00	0,00
	49	Eğitim Fakültesi tanıtım broşürü hazırlama	200,00	0,00	0,00		200,00	0,00
	50	Eğitim Fakültesi tanıtım filmi hazırlama	150,00	0,00	0,00		150,00	0,00
	52	Fen Bilimleri Enstitüsü tanıtım kataloğu hazırlama	2.000,00	0,00	0,00		2.000,00	0,00
	53	Fen Bilimleri Enstitüsü Diploma Kabı Hazırlama	1.000,00	0,00	0,00		1.000,00	0,00
	55	Sosyal Bilimler Enstitüsü Broşür Basımı	350,00	0,00	0,00		350,00	0,00
2		2014 yılında eğitim destek hizmetlerinin kapasitesi bir önceki yıla göre %20 artırılabilecek.	638.000,00	1,04	0,00		638.000,00	1,04
	4	Eğitim amaçlı kullanılan bilgisayar alımı	112.500,00	0,18	0,00		112.500,00	0,18
	5	Eğitim amaçlı kullanılan projeksiyon vb. araç-gereç sayısı	25.500,00	0,04	0,00		25.500,00	0,04
	6	Laboratuvar malzemeleri alımı	500.000,00	0,82	0,00		500.000,00	0,82

3		Üniversitemiz internet hızı bir önceki yıla göre % 33 oranında artırılabacak	15.000,00	0,02	0,00		15.000,00	0,02
	7	Bilgi-işlem internet hızı ile kapasitesindeki artış	15.000,00	0,02	0,00		15.000,00	0,02
4		2014 yılında kütüphane materyal sayısını %20 artırmak.	133.000,00	0,22	0,00		133.000,00	0,22
	8	Basılı kitap alımı	130.000,00	0,21	0,00		130.000,00	0,21
	9	Basılı dergi aboneliği	1.000,00	0,00	0,00		1.000,00	0,00
	10	Kitap dışı materyal alımı	2.000,00	0,00	0,00		2.000,00	0,00
5		Fen laboratuvarında yapılan deney sayısını artırmak	20.000,00	0,03	0,00		20.000,00	0,03
	12	Laboratuvarlarda yapılan deney sayısını artırma	20.000,00	0,03	0,00		20.000,00	0,03
6		Kütüphanemizdeki elektronik kitap sayısını %20 artırmak	20.000,00	0,03	0,00		20.000,00	0,03
	18	E-kitap satın alımı	20.000,00	0,03	0,00		20.000,00	0,03
7		Öğrenci merkezli eğitim uygulamalarını yaygınlaştırmak	9.700,00	0,02	0,00		9.700,00	0,02
	24	Öğrenci görüşleri alma ve memnuniyet araştırmaları yapma	4.450,00	0,01	0,00		4.450,00	0,01
	25	Üniversiteye yeni başlayanlara uyum programları düzenleme	3.250,00	0,01	0,00		3.250,00	0,01
	51	Öğrencileri bilgilendirmek için broşür ve kitapçık bastırma	2.000,00	0,00	0,00		2.000,00	0,00
8		Mezun iletişim sistemindeki duyuru sayısı artırılacak ve sistemin bakımı sağlanacak	20.000,00	0,03	0,00		20.000,00	0,03
	54	Mezun iletişim sistemindeki duyuru sayısı ve sistemdeki iyileştirmeler	20.000,00	0,03	0,00		20.000,00	0,03
9		Akademik ve idari personeli teşvik etme ve başarılarını ödüllendirme sistemi oluşturulacaktır.	10.100,00	0,02	0,00		10.100,00	0,02
	34	Akademik ve idari personeli teşvik etme ve başarılarını ödüllendirme	10.100,00	0,02	0,00		10.100,00	0,02
10		Akademik personelin yurtiçinde ve yurt dışında uzmanlık alanlarıyla ilgili düzenlenen bilimsel toplantılara katılmalarını desteklemek	15.000,00	0,02	0,00		15.000,00	0,02
	31	Yurtiçi ve yurtdışı bilimsel toplantılara öğretim üyesi gönderme	15.000,00	0,02	0,00		15.000,00	0,02
11		2014 yılında öğretim elemanlarının ulusal ve uluslararası projelere katılımını ve araştırma yapmak için yurtdışına gönderimi bir önceki yıla göre artırmak.	30.000,00	0,05	0,00		30.000,00	0,05
	35	Öğretim elemanlarının bilimsel çalışmalara katılmasını teşvik etme	30.000,00	0,05	0,00		30.000,00	0,05
12		Abone olunan veri tabanı sayısını %10 artırmak.	25.000,00	0,04	0,00		25.000,00	0,04

	36	2014 yılı veri tabanı aboneliği	25.000,00	0,04	0,00		25.000,00	0,04
13		2014 yılında konferans, panel ve seminerler düzenleme ve bilimsel toplantı ve faaliyetlere katılımı bir önceki yıla göre artırmak.	27.750,00	0,05	0,00		27.750,00	0,05
	37	Birimler düzeyinde konferans, panel ve seminerler düzenleme	5.250,00	0,01	0,00		5.250,00	0,01
	38	Bilimsel toplantı ve faaliyetlere katılımı artırma	20.000,00	0,03	0,00		20.000,00	0,03
	39	Bilimsel toplantı sayısını ve türünü artırma	2.500,00	0,00	0,00		2.500,00	0,00
14		Ulusal ve uluslararası düzeyde yayın sayısının artırılmasını sağlamak	13.900,00	0,02	0,00		13.900,00	0,02
	40	Ulusal dergilerde ve uluslararası indekslerce taranan dergilerde yayın sayısı ile ulusal uluslararası bilimsel toplantılarda bildiri sayısı artırma.	13.900,00	0,02	0,00		13.900,00	0,02
15		Üniversitenin fiziki şartlarını düzeltmek ve kapasitesini artırmak	22.500.000,00	36,71	0,00		22.500.000,00	36,71
	56	Onarım Hizmetlerini Geliştirme	500.000,00	0,82	0,00		500.000,00	0,82
	57	Yapım Hizmetlerini Geliştirmek İçin Etüt Projelerinin Hazırlanması	50.000,00	0,08	0,00		50.000,00	0,08
	58	Yapım Hizmetlerini Geliştirme	21.950.000,00	35,81	0,00		21.950.000,00	35,81
Performans Hedefleri Maliyetleri Toplamı			23.686.400,00	38,65			23.686.400,00	38,65
Genel Yönetim Giderleri			37.604.600,00	61,35			37.604.600,00	61,35
Diğer İdarelere Transfer Edilecek Kaynaklar Toplamı							0,00	0,00
GENEL TOPLAM			61.291.000,00	100,00	0,00	100,00	61.291.000,00	100,00

2- İdare Toplam Kaynak İhtiyacı Tablosu

İdare Adı		BARTIN ÜNİVERSİTESİ				
BÜTÇE KAYNAK İHTİYACI	Ekonomik Kodlar (I. Düzey)		FALİYET TOPLAMI	GENEL YÖNETİM GİDERLERİ TOPLAMI	DİĞER İDARELERE TRANSFER EDİLECEK KAYNAKLAR TOPLAMI	GENEL TOPLAM
	01	Personel Giderleri	2.600,00	25.100.400,00	0,00	25.103.000,00
	02	SGK Devlet Primi Giderleri	0,00	3.737.000,00	0,00	3.737.000,00
	03	Mal ve Hizmet Alım Giderleri	372.300,00	6.440.700,00	0,00	6.813.000,00
	04	Faiz Giderleri	0,00	0,00	0,00	0,00
	05	Cari Transferler	0,00	638.000,00	0,00	638.000,00
	06	Sermaye Giderleri	23.311.500,00	1.688.500,00	0,00	25.000.000,00
	07	Sermaye Transferleri	0,00	0,00	0,00	0,00
	08	Borç verme	0,00	0,00	0,00	0,00
	09	Yedek Ödenek	0,00	0,00	0,00	0,00
Bütçe Ödeneği Toplamı		23.686.400,00	37.604.600,00	0,00	61.291.000,00	
BÜTÇE DIŞI KAYNAK	Döner Sermaye		0,00	0,00		0,00
	Diğer Yurt İçi Kaynaklar		0,00	0,00		0,00
	Yurt Dışı Kaynaklar		0,00	0,00		0,00
	Toplam Bütçe Dışı Kaynak İhtiyacı		0,00	0,00		0,00
Toplam Kaynak İhtiyacı		23.686.400,00	37.604.600,00	0,00	61.291.000,00	

III-EKLER

1- Faaliyetlerden Sorumlu Harcama Birimlerine İlişkin Tablo

İdare Adı	BARTIN ÜNİVERSİTESİ	
PERFORMANS HEDEFİ	FAALİYETLER	SORUMLU BİRİMLER
2014 yılında Üniversitemiz tanıtım etkinlikleri düzenlenerek çevre ve toplum tarafından daha iyi tanınmasına yönelik tanıtım filmi, katalog ve kitap basımını sağlamak, şenlik ve spor etkinlikleri düzenlemek.	Bartın Üniversitesi tanıtım kataloğu, film, broşür ve kitapçık basımı	Sağlık, Kültür ve Spor Dairesi
		İdari ve Mali İşler Dairesi
	Şenlikler, spor ve tanıtım etkinliklerini yayma	Sağlık, Kültür ve Spor Dairesi
	Etkinlikleri yazılı ve görsel basın yoluyla ulusal ve yerel düzeyde duyurmak amacıyla afiş, pankart vs. basımı ve dağıtımını	
	Eğitim Fakültesi tanıtım kataloğu hazırlama	Eğitim Fakültesi
	Eğitim Fakültesi tanıtım broşürü hazırlama	
	Eğitim Fakültesi tanıtım filmi hazırlama	
	Fen Bilimleri Enstitüsü tanıtım kataloğu hazırlama	Fen Bilimleri Enstitüsü
	Fen Bilimleri Enstitüsü Diploma Kabı Hazırlama	
	Sosyal Bilimler Enstitüsü Broşür Basımı	Sosyal Bilimler Enstitüsü
2014 yılında eğitim destek hizmetlerinin kapasitesi bir önceki yıla göre %20 artırılabilecek.	Eğitim amaçlı kullanılan bilgisayar alımı	İdari ve Mali İşler Daire
	Eğitim amaçlı kullanılan projeksiyon vb. araç-gereç sayısı	Fen Fakültesi
		İdari ve Mali İşler Dairesi
Laboratuvar malzemeleri alımı	İdari ve Mali İşler Dairesi	
Üniversitemiz internet hızı bir önceki yıla göre % 33 oranında artırılabilecek	Bilgi-işlem internet hızı ile kapasitesindeki artış	Bilgi İşlem Dairesi

2014 yılında kütüphane materyal sayısını %20 artırmak.	Basılı kitap alımı	Kütüphane ve Dokümantasyon Dairesi
	Basılı dergi aboneliği	
	Kitap dışı materyal alımı	
Fen laboratuvarında yapılan deney sayısını artırmak	Laboratuvarlarda yapılan deney sayısını artırma	Fen Fakültesi
Kütüphanemizdeki elektronik kitap sayısını %20 artırmak	E-kitap satın alımı	Kütüphane ve Dokümantasyon Dairesi
Öğrenci merkezli eğitim uygulamalarını yaygınlaştırmak	Öğrenci görüşleri alma ve memnuniyet araştırmaları yapma	Eğitim Fakültesi
	Üniversiteye yeni başlayanlara uyum programları düzenleme	İktisadi ve İdari Bilimler Fakültesi
	Öğrencileri bilgilendirmek için broşür ve kitapçık bastırma	Eğitim Fakültesi
Mezun iletişim sistemindeki duyuru sayısı artırılacak ve sistemin bakımı sağlanacak	Mezun iletişim sistemindeki duyuru sayısı ve sistemdeki iyileştirmeler	Beden Eğitimi ve Spor Yüksekokulu
Akademik ve idari personeli teşvik etme ve başarılarını ödüllendirme sistemi oluşturulacaktır.	Akademik ve idari personeli teşvik etme ve başarılarını ödüllendirme	Bilgi İşlem Dairesi
		İslami İlimler Fakültesi
		Beden Eğitimi ve Spor Yüksekokulu
		Mühendislik Fakültesi
		Fen Fakültesi
Akademik personelin yurtiçinde ve yurtdışında uzmanlık alanlarıyla ilgili düzenlenen bilimsel toplantılara katılmalarını desteklemek	Yurtiçi ve yurtdışı bilimsel toplantılara öğretim üyesi gönderme	İktisadi ve İdari Bilimler Fakültesi
		Bartın Orman Fakültesi
2014 yılında öğretim elemanlarının ulusal ve uluslararası projelere katılımını ve araştırma yapmak için yurtdışına gönderimi bir önceki yıla göre artırmak.	Öğretim elemanlarının bilimsel çalışmalara katılmasını teşvik etme	Bartın Orman Fakültesi
		Mühendislik Fakültesi
Abone olunan veri tabanı sayısını %10 artırmak.	2014 yılı veritabanı aboneliği	Kütüphane ve Dokümantasyon Dairesi

2014 yılında konferans, panel ve seminerler düzenleme ve bilimsel toplantı ve faaliyetlere katılımı bir önceki yıla göre artırmak.	Birimler düzeyinde konferans, panel ve seminerler düzenleme	Eğitim Fakültesi
		İktisadi ve İdari Bilimler Fakültesi
		Mühendislik Fakültesi
	Bilimsel toplantı ve faaliyetlere katılımı artırma	Mühendislik Fakültesi
		İktisadi ve İdari Bilimler Fakültesi
	Bilimsel toplantı sayısını ve türünü artırma	Eğitim Fakültesi
Ulusal ve uluslararası düzeyde yayın sayısının artırılmasını sağlamak	Ulusal dergilerde ve uluslararası indekslerce taranan dergilerde yayın sayısı ile ulusal uluslararası bilimsel toplantılarda bildiri sayısı artırma.	Beden Eğitimi ve Spor Yüksekokulu
		Fen Fakültesi
		Eğitim Fakültesi
Üniversitenin fiziki şartlarını düzeltmek ve kapasitesini artırmak	Onarım Hizmetlerini Geliştirme	Yapı İşleri ve Teknik Dairesi
	Yapım Hizmetlerini Geliştirmek İçin Etüt Projelerinin Hazırlanması	
	Yapım Hizmetlerini Geliştirme	

2- İzleme ve Değerlendirme Süresi

Performans hedeflerinin değerlendirilmesi işlemi, üçer aylık dönemler itibarıyla ve her bir hedef için ayrı ayrı yapılacaktır. Performans Hedefi İzleme ve Değerlendirme Formuna gösterge gerçekleşme ve değerlendirmeleri çerçevesinde giriş yapılacaktır. Söz konusu formun “değerlendirme” kısmında, performans göstergelerindeki gerçekleştirmelere bağlı olarak performans hedefinin gerçekleşme düzeyi irdelenecek, meydana gelen sapmalar, performansın yüksek/düşük çıkmasındaki içsel ve dışsal nedenler açık, anlaşılır, kapsayıcı ve kavrayıcı açıklamalarla değerlendirilecektir.