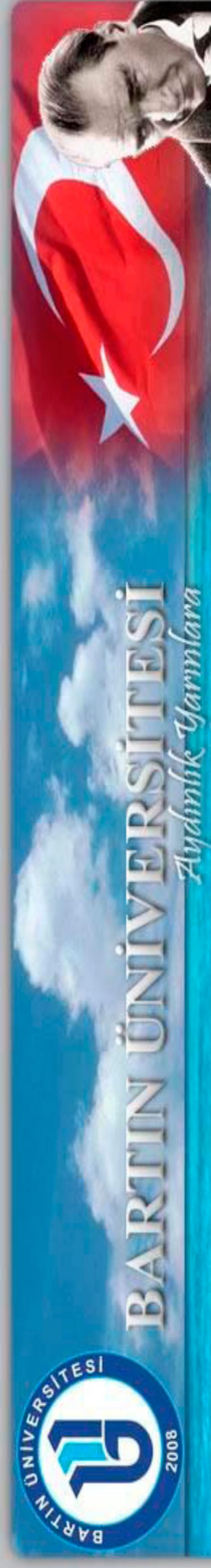


**T.C.
BARTIN ÜNİVERSİTESİ**

**2012 YILI
KURUMSAL MALİ DURUM
VE
BEKLENTİLER RAPORU**

Temmuz 2012-Bartın
Strateji Geliştirme Dairesi Başkanlığı



İÇİNDEKİLER

Sunuş

I.OCAK-HAZİRAN 2012 DÖNEMİ BÜTÇE UYGULAMA SONUÇLARI	1
A. Bütçe Giderleri	1
a) 01-Personel Giderleri	3
b) 02-Sosyal Güvenlik Kurumlarına Devlet Primi Gideri.....	4
c) 03-Mal ve Hizmet Alım Giderleri	4
d) 05-Cari Transferler.....	5
e) 06-Sermaye Giderleri	6
B. Bütçe Gelirleri.....	7
a) 03-Teşebbüs ve Mülkiyet Gelirleri	8
b) 04-Alınan Bağış ve Yardımlar ile Özel Gelirler	9
c) 05-Diğer Gelirler	9
C. Finansman.....	9
II. OCAK-HAZİRAN 2012 DÖNEMİNDE YÜRÜTÜLEN FAALİYETLER	10
III. TEMMUZ-ARALIK 2012 DÖNEMİNE İLİŞKİN BEKLENTİLER VE HEDEFLER	12
A. Bütçe Giderleri	12
B. Bütçe Gelirleri.....	12
C. Finansman.....	12
IV. TEMMUZ-ARALIK 2012 DÖNEMİNDE YÜRÜTÜLECEK FAALİYETLER	13
EK-1 BÜTÇE GİDERLERİNİN GELİŞİMİ TABLOSU	14
EK-2 BÜTÇE GELİRLERİNİN GELİŞİMİ TABLOSU	15

SUNUŞ



Üniversitemiz, 22 Mayıs 2008 tarih ve 5765 sayılı kanun ile kurulmuş ve ilk bütçemiz 2009 yılından itibaren kullanılmaya başlanmıştır.

Çağdaş ve dinamik kadrosuyla her geçen gün büyümekte olan Üniversitemiz bilim, sanat ve spor alanlarında araştıran, sorgulayan, kültürel değerlerine sahip çıkan, evrensel düşünebilen bireyler yetiştirmeyi amaç edinmiştir. Bu amaçla bütün eğitim etkinlikleri, gelişen teknoloji ve imkânlarına uygun makine ve teçhizatla donatılmış derslik ve laboratuvarlarda gerçekleştirilmektedir. Bu bağlamda,

Üniversitemiz bütçe imkânları çerçevesinde kaynaklarını etkin bir şekilde kullanarak amaç ve hedeflerine ulaşmada hızla ilerleme kaydetmiştir.

5018 sayılı Kamu Mali Yönetimi ve Kontrol Kanununun 30 uncu maddesinde, genel yönetim kapsamındaki idarelerin, ilk altı aylık bütçe uygulama sonuçları, ikinci altı aya ilişkin beklentiler ve hedefler ile faaliyetlerini Temmuz ayı içinde kamuoyuna açıklayacakları hükme bağlanmıştır.

Söz konusu düzenleme ile kamu hizmetlerinin yürütülmesinde ve bütçe uygulamalarında saydamlığın ve hesap verilebilirliğin sağlanması, kamuoyunun kamu idareleri üzerindeki genel denetim ve gözetim fonksiyonunun gereği şekilde gerçekleştirilmesi amaçlanmıştır.

Bu amaç doğrultusunda, özel bütçe kapsamındaki kamu idareleri arasında yer alan Üniversitemizce, yılın ilk altı aylık dönemine ilişkin bütçe uygulamaları, ikinci altı aya ilişkin beklentiler ve hedefler ile faaliyetlerinin yer aldığı “2012 Yılı Kurumsal Mali Durum ve Beklentiler Raporu” kamuoyunun bilgisine sunulur.

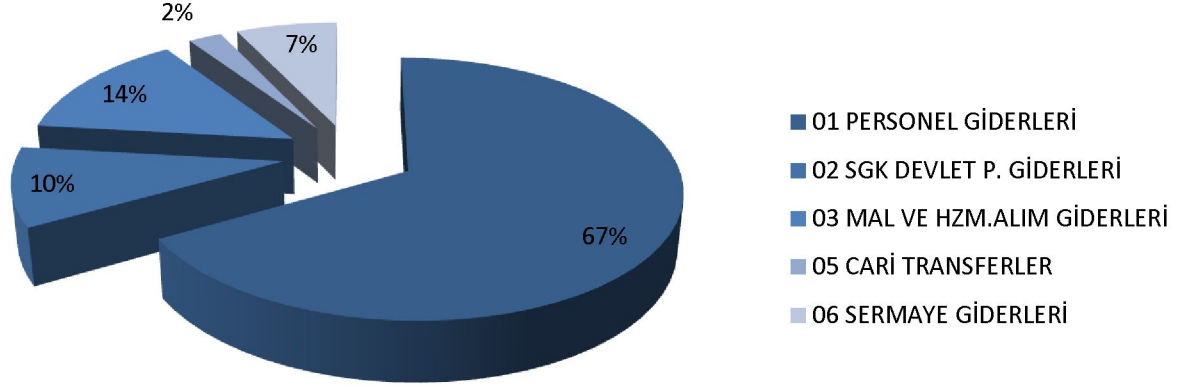
Saygılarımla.

Prof. Dr. Ramazan KAPLAN
Rektör

I. OCAK-HAZİRAN 2012 DÖNEMİ BÜTÇE UYGULAMA SONUÇLARI

A. Bütçe Giderleri

Üniversitemizin Ocak - Haziran 2012 dönemi ilk altı aylık gider gerçekleştirmeleri incelendiğinde, Personel Giderleri harcamalarının tüm giderlere oranı % 67, Sosyal Güvenlik Kurumlarına Devlet Primi Giderlerinin % 10, Mal ve Hizmet Alımı Giderlerinin % 14, Cari Transferlerin % 2, Sermaye Giderlerinin %7, olduğu görülmektedir. 2011 Ocak-Haziran döneminde ₺ 10.004.393 harcama gerçekleşmiş iken 2012 Ocak-Haziran döneminde % 34 oranında artış ile ₺ 13.411.606 harcama gerçekleşmiştir.



HARCAMALARIN DAĞILIMI

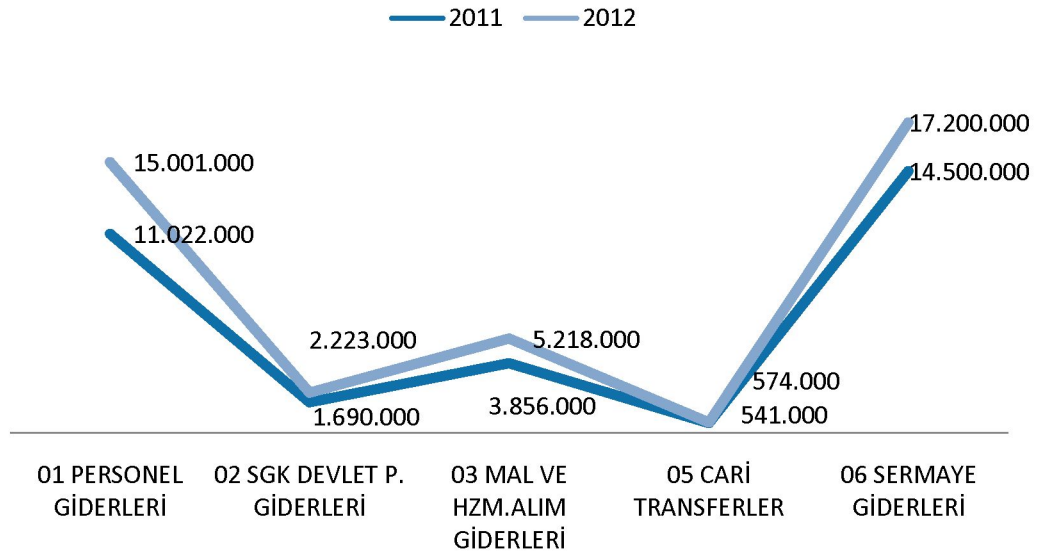
GİDER KALEMİ	BAŞLANGIÇ ÖDENEKLERİ 2012	OCAK-HAZİRAN GERÇEKLEŞME 2012	İLK ALTI AYLIK GERÇEKLEŞME ORANI (%)
01 PERSONEL GİDERLERİ	15.001.000	8.960.337	59,7
02 SGK DEVLET P. GİDERLERİ	2.223.000	1.341.271	60,3
03 MAL VE HZM.ALIM GİDERLERİ	5.218.000	1.841.277	35,3
05 CARİ TRANSFERLER	574.000	316.286	55,1
06 SERMAYE GİDERLERİ	17.200.000	952.435	5,5
TOPLAM	40.216.000	13.411.606	33,3

2012 İLK ALTI AYLIK BÜTÇE UYGULAMA SONUÇLARI

İlk altı aylık gerçekleşme oranları incelendiğinde Personel Giderleri ve SGK Devlet Primi Giderlerinde başlangıç ödeneğine göre harcamaların ilk altı ay için fazla olduğu görülmektedir. Üç yeni fakültenin açılmasına doğru orantılı olarak personel sayısındaki artış bu durumun nedenini oluşturmaktadır.

GİDER KALEMİ	BAŞLANGIÇ ÖDENEKLERİ		OCAK-HAZİRAN GERÇEKLEŞME	
	2011	2012	2011	2012
01 PERSONEL GİDERLERİ	11.022.000	15.001.000	6.478.283	8.960.337
02 SGK DEVLET P. GİDERLERİ	1.690.000	2.223.000	998.841	1.341.271
03 MAL VE HZM.ALIM GİDERLERİ	3.856.000	5.218.000	1.398.836	1.841.277
05 CARİ TRANSFERLER	541.000	574.000	245.320	316.286
06 SERMAYE GİDERLERİ	14.500.000	17.200.000	883.113	952.435
TOPLAM	31.609.000	40.216.000	10.004.393	13.411.606

2011-2012 BÜTÇE RAKAMLARI KARŞILAŞTIRMA



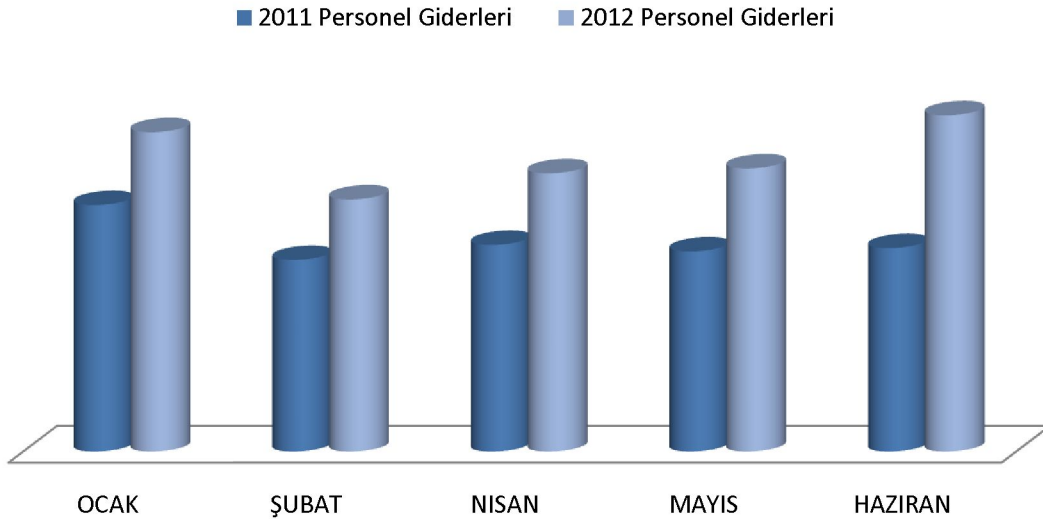
2011-2012 BAŞLANGIÇ ÖDENEKLERİ KARŞILAŞTIRMA

GİDER KALEMİ	OCAK-HAZİRAN GERÇEKLEŞME 2011	OCAK-HAZİRAN GERÇEKLEŞME 2012	ARTIŞ ORANI (%)
01 PERSONEL GİDERLERİ	6.478.283	8.960.337	38,3
02 SGK DEVLET P. GİDERLERİ	998.841	1.341.271	34,3
03 MAL VE HZM.ALIM GİDERLERİ	1.398.836	1.841.277	31,6
05 CARİ TRANSFERLER	245.320	316.286	28,9
06 SERMAYE GİDERLERİ	883.113	952.435	7,8
TOPLAM	10.004.393	13.411.606	34,1

2011-2012 OCAK-HAZİRAN GERÇEKLEŞME

a) 01-Personel Giderleri:

Üniversitemiz 2012 yılı bütçesine Personel Giderleri için ₺ 15.001.000 ödenek tahsis edilmiştir. Yılın ilk altı aylık döneminde ₺ 8.960.337 harcanmış olup, bu harcama personel giderleri başlangıç ödeneğinin % 60'lık kısmını oluşturmaktadır. 2012 yılı ilk altı aylık harcamaları 2011 yılının ilk altı aylık dönemine göre % 38 oranında artış göstermiştir.

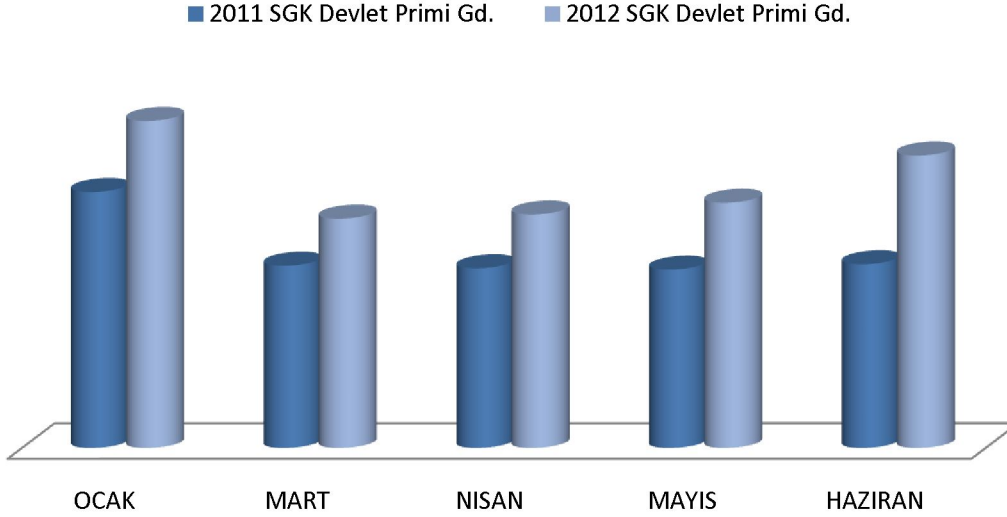


	OCAK	ŞUBAT	MART	NİSAN	MAYIS	HAZİRAN	TOPLAM
2011	1.276.944	992.369	1.047.566	1.070.551	1.036.680	1.054.172	6.478.283
2012	1.654.679	1.306.279	1.348.566	1.441.660	1.466.950	1.742.202	8.960.337

2011-2012 PERSONEL GİDERLERİ OCAK-HAZİRAN GERÇEKLEŞME

b) 02-Sosyal Güvenlik Kurumlarına Devlet Primi Giderleri:

Üniversitemiz bütçesine 2012 yılı bütçesi ile Sosyal Güvenlik Kurumlarına Devlet Primi Giderleri için ₺ 2.223.000 ödenek tahsis edilmiştir. Yılın ilk altı aylık döneminde ₺ 1.341.271 harcanmış olup, bu harcama toplam Sosyal Güvenlik Kurumlarına Devlet Primi Giderleri ödeneğinin % 60'ını oluşturmaktadır. 2012 yılı ilk altı aylık harcamaları 2011 yılının ilk altı aylık dönemine göre % 34 oranında artış göstermiştir.

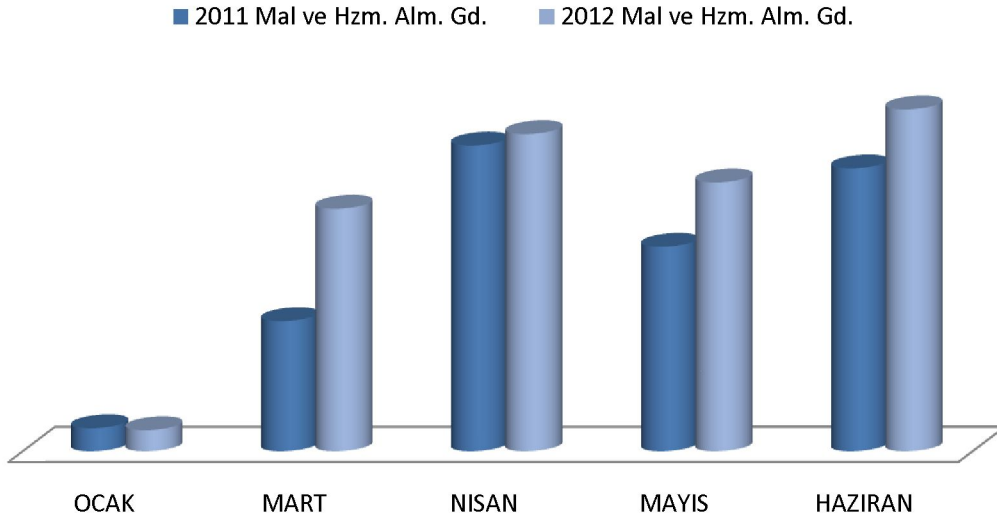


	OCAK	ŞUBAT	MART	NISAN	MAYIS	HAZİRAN	TOPLAM
2011	220.379	155.223	156.905	154.694	153.511	158.130	998.841
2012	281.566	198.344	197.450	200.996	211.125	251.790	1.341.271

2011-2012 SGK DEVLET PRM. GİDERLERİ OCAK-HAZİRAN GERÇEKLEŞME

c) 03-Mal ve Hizmet Alım Giderleri:

Üniversitemiz bütçesine 2012 yılı bütçesi ile Mal ve Hizmet Alımı Giderleri için ₺ 5.218.000 ödenek tahsis edilmiştir. Yılın ilk altı aylık döneminde ₺ 1.841.277 harcanmış olup, bu harcama toplam Mal ve Hizmet Alımı Giderleri ödeneğinin % 35'ini oluşturmaktadır. 2012 yılı ilk altı aylık harcamaları 2011 yılının ilk altı aylık dönemine göre % 32 oranında artış göstermiştir.

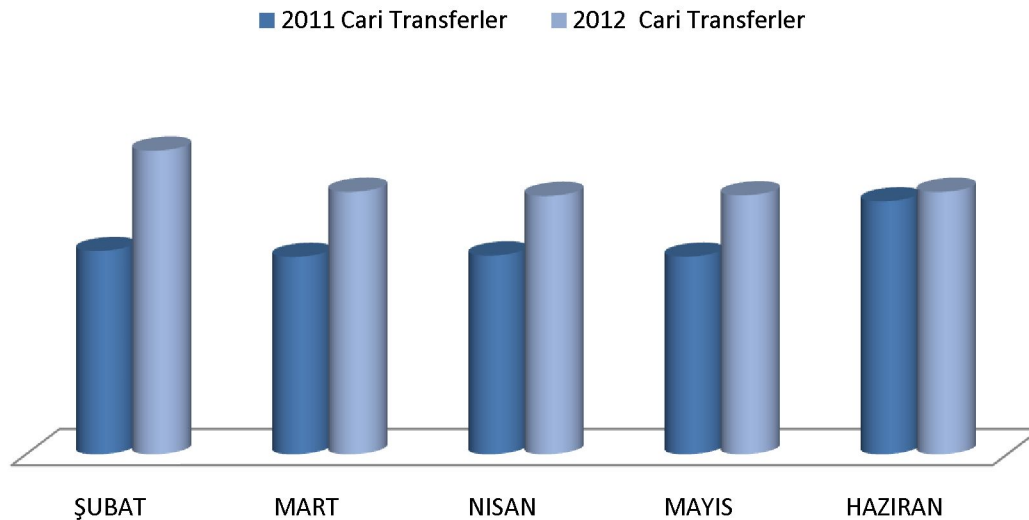


	OCAK	ŞUBAT	MART	NISAN	MAYIS	HAZIRAN	TOPLAM
2011	29.641	179.105	167.751	394.136	263.584	364.620	1.398.836
2012	27.083	305.222	312.675	408.917	346.599	440.780	1.841.277

2011-2012 MAL VE HİZMET ALIM GİDERLERİ OCAK-HAZİRAN GERÇEKLEŞME

d) 05-Cari Transferler:

Üniversitemiz bütçesine 2012 yılı bütçesi ile Cari Transferler için ₺ 574.000 ödenek tahsis edilmiş olup, yılın ilk altı aylık döneminde ₺ 316.286 harcanmış olup, bu harcama toplam Cari Transferler ödeneğinin % 55'ini oluşturmaktadır. 2012 yılı ilk altı aylık harcamaları 2011 yılının ilk altı aylık dönemine göre % 119 oranında artış göstermiştir.

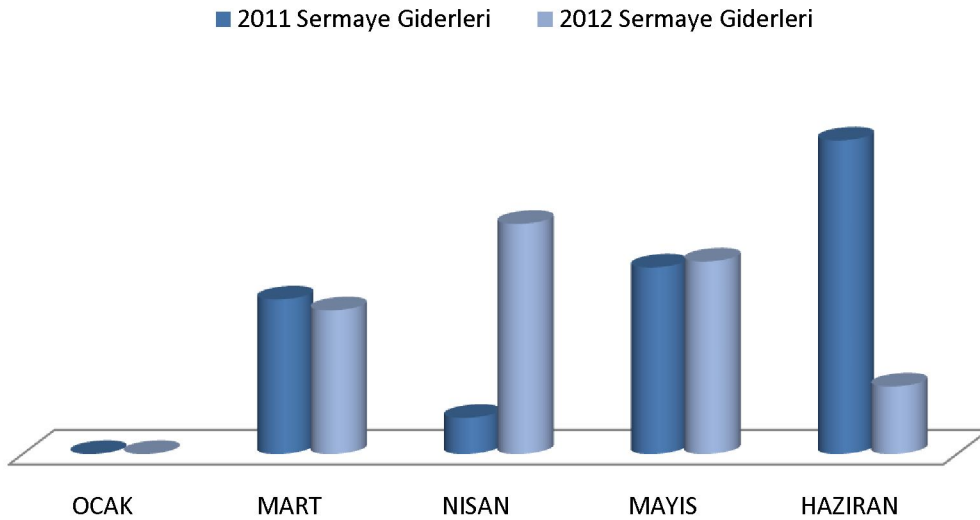


	OCAK	ŞUBAT	MART	NISAN	MAYIS	HAZİRAN	TOPLAM
2011	34.134	40.886	39.705	39.972	39.745	50.878	245.320
2012	45.567	61.087	52.793	51.973	52.091	52.775	316.286

2011-2012 CARİ TRANSFERLER OCAK-HAZİRAN GERÇEKLEŞME

e) 06-Sermaye Giderleri:

Üniversitemiz bütçesine 2012 yılı bütçesi ile Sermaye Giderleri için ₺ 17.200.000 ödenek tahsis edilmiştir. Yılın ilk altı aylık döneminde ₺ 952.435 harcanmış olup, bu harcama toplam Sermaye Giderleri ödeneğinin % 6'sını oluşturmaktadır. 2012 yılı ilk altı aylık harcamaları 2011 yılının ilk altı aylık dönemine göre % 8 oranında artış göstermiştir.

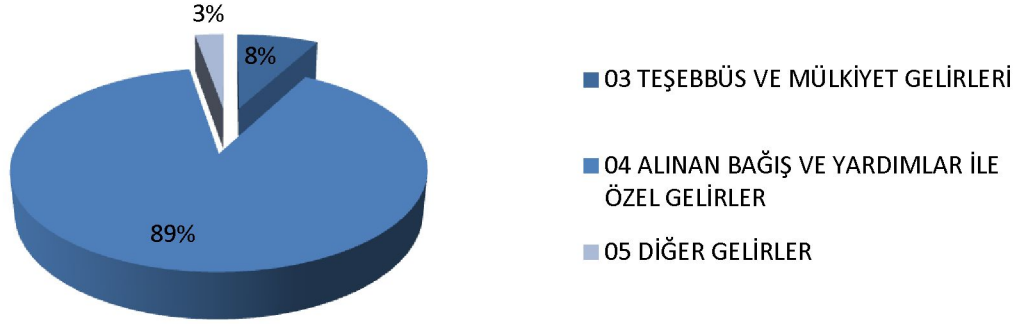


	OCAK	ŞUBAT	MART	NISAN	MAYIS	HAZİRAN	TOPLAM
2011	-	92.883	176.761	41.332	213.431	358.706	883.113
2012	-	227.294	164.375	263.286	220.264	77.216	952.435

2011-2012 SERMAYE GİDERLERİ OCAK-HAZİRAN GERÇEKLEŞME

B. Bütçe Gelirleri

Üniversitemizin Ocak - Haziran 2012 dönemi ilk altı aylık gelir gerçekleştirmeleri incelendiğinde, Teşebbüs ve Mülkiyet Gelirleri tüm gelirlere oranı % 8, Alınan Bağış ve Yardımlar ile Özel Gelirler % 89, Diğer Gelirler % 3 olduğu görülmektedir. 2011 Ocak-Haziran döneminde ₺ 12.332.160 gelir gerçekleşirken 2012 Ocak-Haziran döneminde ise % 69 oranında artış ile ₺ 20.806.569 gelir gerçekleşmiştir.



OCAK - HAZİRAN 2012 GELİR GERÇEKLEŞME DAĞILIMI

GELİR KALEMİ	OCAK-HAZİRAN GERÇEKLEŞME 2011	OCAK-HAZİRAN GERÇEKLEŞME 2012	ARTIŞ ORANI (%)
03 TEŞEBBÜS VE MÜLKİYET GELİRLERİ	1.057.014	1.632.416	54,4
04 ALINAN BAĞIŞ VE YARDIMLAR İLE ÖZEL GELİRLER	11.171.068	18.602.139	66,5
05 DİĞER GELİRLER	104.078	572.014	449,6
TOPLAM	12.332.160	20.806.569	68,7

2011-2012 OCAK-HAZİRAN GELİR GERÇEKLEŞMESİ



a) 03-Teşebbüs ve Mülkiyet Gelirleri:

Üniversitemiz 2012 yılı Ocak-Haziran döneminde gerçekleşen ₺ 20.806.569 gelirin % 8'i Teşebbüs ve Mülkiyet Gelirinden oluşmaktadır. 2011 yılı Ocak-Haziran döneminde gerçekleşen rakam ₺ 1.126.479 iken 2012 yılı Ocak-Haziran döneminde gerçekleşen rakam % 45 artış ile ₺ 1.632.416 ulaşmıştır.

03-TEŞEBBÜS VE MÜLKİYET GELİRİ	2011	2012
Şartname Basılı Evrak Form Satış Gelirleri	2.595,00	6.050,00
Kitap Yayın vb. Satış Gelirleri	1.048,10	792,00
Örgün ve Yaygın Öğretimden Elde Edilen Gelirler	408.199,06	615.508,18
İkinci Öğretimden Elde Edilen Gelirler	540.762,77	717.243,89
Tezli Yüksek Lisans Geliri	8.902,13	98.509,65
Doktora Gelirleri	0,00	2.901,00
Sosyal Tesis İşletme Geliri	93.286,50	129.703,20
Diğer Hizmet Gelirleri	2.220,00	679,30
Lojman Kira Gelirleri	22.938,75	33.900,18
Sosyal Tesis Kira Gelirleri	46.527,04	27.128,60
TOPLAM	1.126.479,35	1.632.416,00

b) 04-Alınan Bağış ve Yardımlar ile Özel Gelirler:

Üniversitemiz 2012 yılı Ocak-Haziran döneminde gerçekleşen ₺ 12.401.625,61 gelirin % 90,08'i Alınan Bağış ve Yardımlar ile Özel Gelirlerden oluşmaktadır. 2011 yılı Ocak-Haziran döneminde gerçekleşen rakam ₺ 6.466.660,00 iken 2012 yılı Ocak-Haziran döneminde gerçekleşen rakam % 72,75 artış ile ₺ 11.171.067,78 ulaşmıştır.

04- ALINAN BAĞIŞ VE YARD. İLE ÖZEL GELİRLER	2011	2012
Hazine Yardımı (Cari)	6.462.925	14.907.694
Hazine Yardımı (Sermaye)	4.286.320	3.370.286
Kurumlardan Alınan Şartlı Bağış ve Yardımlar	421.823	324.159
TOPLAM	11.171.068	18.602.139

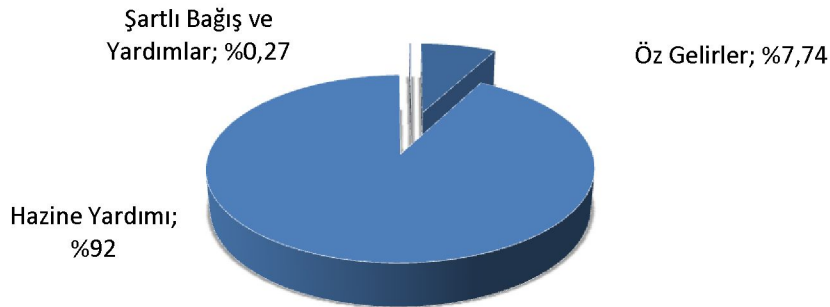
c) 05-Diğer Gelirler:

Üniversitemiz 2012 yılı Ocak-Haziran döneminde gerçekleşen ₺ 12.401.625,61 gelirin % 0,84'ü Diğer Gelirlerden oluşmaktadır. 2011 yılı Ocak-Haziran döneminde gerçekleşen rakam ₺ 17.392,95 iken 2012 yılı Ocak-Haziran döneminde gerçekleşen rakam % 498,39 artış ile ₺ 104.078,48 olmuştur.

05- DİĞER GELİRLER	2011	2012
Kişilerden Alacaklar Faizleri	10	99
Mevduat Faizleri	45.271	57.625
Diğer Faizler	0	222.414
Araştırma Projeleri Gelirleri Payı	116	2.292
Diğer İdari Para Cezaları	135	2.798
Kişilerden Alacaklar	56.257	277.938
Yukarıda Tanımlanamayan Diğer Çeşitli Gelirler	2.290	8.848
TOPLAM	104.079	572.014

C. Finansman

2012 yılı ilk altı aylık dönemde yapılan ₺ 13.411.606 giderin; ₺ 1.037.785 'i Öz Gelirler ile, ₺ 35.770 'i Şartlı Bağış ve Yardımlar ile ve ₺ 12.338.051 'i Hazine Yardımı ile karşılanmıştır.



II. OCAK-HAZİRAN 2012 DÖNEMİNDE YÜRÜTÜLEN FAALİYETLER

Yatırım Projeleri

1-Çeşitli Ünitelerin Etüt Projesi: 2012H030320 proje numaralı bu projeye 2012 yılı bütçesi ile ₺ 100.000 ödenek tahsis edilmiş olup, ilk altı aylık dönemde harcama yapılmamıştır.

2-Kampus Altyapısı: 2009H030440 proje numaralı bu projeye 2012 yılı bütçesi ile ₺ 2.500.000 ödenek tahsis edilmiş olup, ilk altı aylık dönemde harcama yapılmamıştır.

3-Derslik ve Merkezi Birimler: 2009H030450 proje numaralı bu projeye 2012 yılı bütçesi ile ₺ 7.398.000 ödenek tahsis edilmiştir. Toplam kapalı alan büyüklüğü 39.884 m² olan derslik, idari bina ile merkezi birim yapım işlerinin Toplu Konut İdaresi (TOKİ) Başkanlığı aracılığıyla yaptırılması amacıyla adı geçen Başkanlık ile protokol yapılmış ve yapım işlerinin tamamlanma sürecinde ortaya çıkacak derslik ihtiyacının karşılanması için prefabrik derslik binası yapım işinin projeye dahil edilmesi için Kalkınma Bakanlığına yazı yazılmıştır. Projeye nisan ayında Kalkınma Bakanlığının onayı ile revizyon yapılmış ve proje tutarı ₺ 10.000.0000 'den ₺ 51.000.0000'ye çıkarılmış ve 2.030 m²'lik prefabrik derslik binası yapım işi projeye eklenmiştir. Projeden ilk altı aylık dönemde ₺ 134.355 harcanmıştır. Bu projenin ilk altı aylık gerçekleşmesi % 2'dir.

4-Lojman ve Sosyal Tesis: 2009H030460 proje numaralı bu projeye 2012 yılı bütçesi ile ₺ 1.500.000,00 ödenek tahsis edilmiş olup, ilk altı aylık dönemde harcama yapılmamıştır.

5-Muhtelif İşler: 2012H030330 proje numaralı bu projeye 2012 yılı bütçesi ile ₺ 2.500.000 ödenek tahsis edilmiş olup yıl içerisinde ihtiyaç nedeniyle haziran ayı itibarıyla ₺ 2.015.000 likit karşılığı ödenek eklenmiştir. İlk altı aylık dönemde ₺ 468.397 harcanmıştır. Bu projenin ilk altı aylık gerçekleşmesi %10'dur.

6-Açık ve Kapalı Spor Tesisleri: 2010H050060 proje numaralı bu projeye 2012 yılı bütçesi ile ₺ 1.200.000 ödenek tahsis edilmiş olup, ilk altı aylık dönemde harcama yapılmamıştır.

7-Merkezi Araştırma Laboratuvarı: 2010K120590 proje numaralı bu projeye 2012 yılı bütçesi ile ₺ 2.000.000 tahsis edilmiş olup, ilk altı aylık dönemde ₺ 326.372 harcanmıştır. Bu projenin ilk altı aylık gerçekleşmesi %16'dır.

Kamulaştırma

Bakanlar Kurulu Kararı doğrultusunda kurulan ve Maliye Müsteşarı, D.P.T Müsteşarı, Milli Eğitim Müsteşarı, YÖK temsilcisi, KYK Genel Müdürü, Bartın Valisi, Bartın Belediye Başkanı, Bartın Üniversitesi Rektörü'nden oluşan komisyon tarafından Üniversite yeni kampüsü olarak belirlenen Merkez İlçe Kutlubeyyazıcılar Köyü ile Esenyurt Köyü sınırları içerisinde yer alan arazi ile ilgili kamulaştırma işlemine 2009 tarihinde başlanmış ve 2011 yılsonuna kadar toplam 448.275,00 m²lik alan ₺ 4.024.215,37 maliyetle kamulaştırılmıştır. Kamulaştırılacak 471.782,50 m² alandan 459.238,37 m²'lik kısmın kamulaştırması tamamlanmıştır.

2012 yılı bütçesi ile kamulaştırmaya ₺ 2.000 ödenek tahsis edilmiş olup yıl içerisinde ihtiyaç nedeniyle ₺ 31.200 ödenek eklenmiştir. Bu ödenekten ilk altı aylık dönemde ₺ 13.187 harcanmıştır.

İlk Altı Ayda Yapılan İhaleler

- 16.01.2012 Pazarlık Usulü 33 Kalem Ses ve Işık Sistemi Alımı
- 20.01.2012 Pazarlık Usulü 4 Kişi İle Kaloriferli Hizmeti Alımı
- 13.04.2012 Açık İhale 2 Kalem Makine Teçhizat Alımı
- 16.05.2012 Pazarlık Usulü 18 Kalem Laboratuvar Cihazı Alımı
- Bartın Üniversitesi Ağdacı Kampüs Alanı İçerisinde Ve MYO (Eski Cumhuriyet Lisesi) Binasında Yapılacak Olan Bakım Onarım Tadilat ve Yapım İşi (Açık İhale). İş bitim tarihi: 07.07.2012
- Merkezi Derslik ve Trafo Binaları Yapım İşi (Açık İhale) İş bitim tarihi: 20.08.2013
- Prefabrik Derslik ve Ofis Binası Yapım İşi (Açık İhale) İş bitim tarihi: 09.08.2012
- Bartın Üniversitesi Betonarme Tıp Atık Su Arıtma Tesisi Tadilat İşi (Açık İhale). İş bitim tarihi: 27.08.2012
- Rektörlük Önü İstinat Duvarı Yapım İşi (Açık İhale). İş bitim tarihi: 01.09.2012

İlk Altı Ayda Gerçekleştirilen Faaliyetler

- Sosyal Bilimler Enstitüsü bünyesinde Uzaktan Eğitim uygulaması başlatılması amacıyla Yükseköğretim Kurulu Başkanlığına müracaat edilmiş ve “Yönetim Bilişim Sistemleri Tezsiz Yüksek Lisans ” programına öğrenci alınması uygun bulunmuştur.
- Öğrenci ve personele ait kimlik kartları yenilenerek manyetik kart sistemine geçilmiş, hem giriş çıkışlarda hem de yemekhanede kullanıcılara kolaylık sağlanmıştır.
- İnternet hızı 50 mb 'ye çıkartılarak kampüs içerisinde kablosuz internet erişim hizmeti tüm öğrenci ve personelin kullanımına sunuldu.
- Uzaktan Eğitim Uygulama ve Araştırma Merkezi aracılığı ile web üzerinden tüm kurum personeline Kamu Hesapları Bilgi Sistemi (KBS) ve Harcama Yönetimi Sistemi (HYS) kullanımı hizmet içi eğitimi verilmiştir.
- Kurumumuza ulaşan 79 adet bilgi edinme başvurusu cevaplandırılmış/cevaplandırılması sağlanmıştır.

KÜTÜPHANE HİZMETLERİ	2011	2012	ARTIŞ ORANI (%)
Kitap Sayısı	17.277	19.367	12
Sürelî Yayın	231	267	16
Veritabanı	12	13	8
Diğer Materyal (CD,DVD,VCD,vb.)	1.203	1.210	0,6

Kütüphane Hizmetlerindeki Gelişme

III. TEMMUZ-ARALIK 2012 DÖNEMİNE İLİŞKİN BEKLENTİLER VE HEDEFLER

A. Bütçe Giderleri

Üniversitemiz 2012 yılı Kesintili Başlangıç Ödeneği ₺ 40.216.000 iken yılsonunda ₺ 44.810.470 gider gerçekleşmesi beklenmektedir. Başlangıç ödeneğinin üzerinde gerçekleşen en belirgin gider kalemi ₺ 2.175.339 ile Personel Giderleri ve ₺ 422.400 ile SGK Devlet Primi Giderleridir. Meydana gelen sapmanın nedeni üç yeni fakültenin açılmış olması dolayısıyla akademik ve idari personel sayısındaki hızlı artış ve yıl içinde memur maaşlarına yapılan zamlardır.

Sermaye Giderlerinde de başlangıç ödeneğine göre yılsonunda ₺ 2.008.000 daha fazla harcama yapılması tahmin edilmektedir. Bu gider kaleminde ki sapma nedeni ise yeni kampüs alanında yapılacak olan toplam 39.884 m² 'lik derslik, idari bina ile merkezi birim yapım işlerinin Toplu Konut İdaresi (TOKİ) Başkanlığı aracılığıyla yaptırılması ve bu süreç zarfında ortaya çıkacak derslik ihtiyacının karşılanması için prefabrik derslik binası yapım işinin projeye dahil edilmesidir. Ayrıca MYO'nun kampüs dışında ek binada hizmet vermeye başlaması ve Ulus ile Kurucuşile ilçelerinde yeni programlar açması dolayısıyla Üniversitemize tahsis edilen binaların hizmete kazandırılması için yapılan harcamalar ile meydana gelen heyelan nedeniyle çöken Rektörlük önü istinat duvarının yapım işi için yapılan harcamalar yılsonu gerçekleşme tahmininin artmasına neden olmuştur.

B. Bütçe Gelirleri

Üniversitemiz 2012 yılı tahmini gelir gerçekleşmesi ₺ 40.216.000 iken yılsonunda ₺ 42.471.700 gelir gerçekleşmesi beklenmektedir. Üç yeni fakültenin açılmasıyla beraber artan öğrenci sayısı, kurumlardan ve kişilerden alınan yardım ve bağışlar ile 07.05.2012 tarih ve 28285 sayılı Kamu Haznedarlığı Genel Tebliği uyarınca mali kaynaklarımızın değerlendirilmesi sonucu elde edilen faiz gelirleri gelir tahminimizin beklenenden yüksek gerçekleşmesine neden olmuştur.

C. Finansman

2012 yılı sonuna kadar gerçekleşecek bütçe giderleri, hazine yardımı ve Üniversitemizce elde edilecek olan öz gelirlerden finanse edilecektir. Temmuz – Aralık döneminde 2011 yılı finansman fazlasının ödenekleştirilmeyen ₺ 20.302.277 kısmının büyük bir bölümü yeni kampüs alanında toplam kapalı alan büyüklüğü 39.884 m² olan derslik, idari bina ile merkezi birim yapım işi olmak üzere birimlerin ihtiyacına göre likit karşılığı ödenek olarak ekleneceği tahmin edilmektedir.

IV. TEMMUZ-ARALIK 2012 DÖNEMİNDE YÜRÜTÜLECEK FAALİYETLER

İkinci Altı Ayda Yapılması Planlanan İhaleler

- Orman Fakültesi Binası Çatı Aktarımı İşi. Proje çizildi, yaklaşık maliyet hesaplamaları başladı, Temmuz-Ağustos gibi ihaleye çıkılacak.
- Resmi Araç Otoparkı, Turnike Üzeri ve Protokol Tribününe Sundurma İşi. Proje ve yaklaşık maliyet çalışmaları tamamlandı. Temmuz ayı içerisinde ihaleye çıkılacak.
- Kazan Dairesi Önü Kilitli Parke ve Bina İçi Tadilatlar. Proje ve yaklaşık maliyet çalışmaları tamamlandı, Temmuz ayı içerisinde ihaleye çıkılacak.
- Su Deposu Bakım Onarımı İşi. Proje ve yaklaşık maliyet çalışmaları devam ediyor, Temmuz ayı içerisinde ihaleye çıkılacak.
- Kütüphane Giriş Merdiveni Yapım İşi. Proje ve yaklaşık maliyet çalışmaları tamamlandı, Temmuz ayı içerisinde ihaleye çıkılacak.
- Sağlık Meslek Yüksekokulu Onarımı. Proje ve yaklaşık maliyet çalışmaları devam ediyor, Temmuz ayı içerisinde ihaleye çıkılacak.
- Yangın Hidratlarının Onarımı. Proje ve yaklaşık maliyet çalışmaları devam ediyor, Temmuz ayı içerisinde ihaleye çıkılacak.
- Yeni Kampüs Alanının Tel Çit ile Çevrilmesi İşi. Proje ve yaklaşık maliyet çalışmaları devam ediyor.
- Prefabrik Derslik Binası Yapım İşi. Proje ve yaklaşık maliyet çalışmaları devam ediyor.
- Fitness Salonu Soyunma Odaları ve Kafeterya Binası Yapım İşi. Proje ve yaklaşık maliyet çalışmaları devam ediyor.
- Basketbol Sahası Yapım İşi. Proje ve yaklaşık maliyet çalışmaları devam ediyor.
- 2.667 Kalem Türkçe ve Yabancı Dil Kitap Alımı İhalesi (02.07.2012 tarihinde yapıldı).
- Eylül-Aralık 2012 dönemi için Malzeme Dahil Yemek Yağımı, Servisi ve Servis Sonrası Temizlik Hizmeti Alımı ihalesi yapılacaktır.
- Bartın Üniversitesi Mezunlar Derneği kurulması için gerekli çalışmalar yapılacaktır.

Diğer Faaliyetler

- Yükseköğretim Kurulu Başkanlığına yapılan teklifin onaylanması durumunda Sosyal Bilimler Enstitüsü bünyesinde açılacak olan Türk Dili ve Edebiyatı Bölümü için Doktora Programına öğrenci alınacaktır.
- Uzaktan Eğitim Uygulama ve Araştırma Merkezi aktif hale getirilerek Lisans ve Yüksek lisans programlarına kontenjanlar çerçevesinde öğrenci alınacaktır.
- İnşaat Mühendisliği bölümüne yüksek lisans ve doktora programı açılacaktır.
- Kampüs içerisindeki kullanımda olan mevcut internet hızı 80 mb 'ye çıkartılarak, IP tabanlı kamera kontrol sisteminin devreye alınması planlanmaktadır.
- Beden Eğitimi ve Spor Yüksekokulu bünyesinde Egzersiz Fizyolojisi ve Performans Laboratuvarı açılacaktır.
- Eğitim Fakültesi bünyesinde çocuk üniversitesi açılması hazırlıklarına başlanılacaktır.
- Üniversitemiz Rektör Adayı belirleme seçimi 14 Ağustos 2012 tarihinde gerçekleştirilecektir.

EK-2 BÜTÇE GELİRLERİNİN GELİŞİMİ

Bütçe Yılı: 2012
Kurum Kod: 38.88-BARTIN ÜNİVERSİTESİ

	2011 GERÇEKLEŞME TOPLAMI	2012 BÜTÇE	OCAK GERÇEKLEŞME		ŞUBAT GERÇEKLEŞME		MART GERÇEKLEŞME		NİSAN GERÇEKLEŞME		MAYIS GERÇEKLEŞME		HAZİRAN GERÇEKLEŞME		OCAK-HAZİRAN GERÇEKLEŞME TOPLAMI		ARTIŞ ORANI * (%)	OCAK-HAZİRAN GERÇEK. ORANI ** (%)		2012 YILSONU GERÇEKLEŞME TAHMİNİ
			2011	2012	2011	2012	2011	2012	2011	2012	2011	2012	2011	2012	2011	2012		2011	2012	
BÜTÇE GELİRLERİ TOPLAMI	32.314.460	40.216.000	918.472	2.638.235	2.950.881	4.429.193	3.071.439	6.740.930	3.024.922	3.824.714	2.199.909	2.859.855	211.931	197.926	12.332.160	20.690.854	68	38	51	42.471.700
01 Vergi Gelirleri	0	0	0	0	0	0	0	0	0	0	0	0	0	0	0	0	0	0	0	0
02 Sosyal Güvenlik Gelirleri	0	0	0	0	0	0	0	0	0	0	0	0	0	0	0	0	0	0	0	0
03 Teşebbüs ve Mülkiyet Gelirleri	2.736.929	1.517.500	32.995	22.032	19.004	25.624	389.922	1.310.409	539.555	61.004	31.434	37.890	113.568	175.458	1.057.014	1.632.416	54	39	108	2.778.000
03 1 Mal ve Hizmet Satış Gelirleri	2.609.388	1.411.500	15.247	16.711	12.612	19.455	380.420	1.304.761	524.235	39.084	18.292	32.048	106.208	159.329	1.057.014	1.571.387	49	41	111	2.650.000
03 2 Malların kullarına veya faaliyetle buluruna izni gelirleri	0	0	0	0	0	0	0	0	0	0	0	0	0	0	0	0	0	0	0	0
03 3 KİT ve Kamu Bankaları Gelirleri	0	0	0	0	0	0	0	0	0	0	0	0	0	0	0	0	0	0	0	0
03 4 Kurumlar Hasılatı	0	0	0	0	0	0	0	0	0	0	0	0	0	0	0	0	0	0	0	0
03 5 Kurumlar Karları	0	0	0	0	0	0	0	0	0	0	0	0	0	0	0	0	0	0	0	0
03 6 Kira Gelirleri	127.541	106.000	17.749	5.321	6.392	6.168	9.502	5.648	15.320	21.920	13.143	5.842	7.360	16.129	61.029	0	0	58	128.000	
03 9 Diğer Teşebbüs ve Mülkiyet Gelirleri	0	0	0	0	0	0	0	0	0	0	0	0	0	0	0	0	0	0	0	0
04 Alınan Bağış ve Yardımlar ile Özel Gelirler	28.853.498	38.693.200	850.000	2.295.000	2.928.205	4.401.542	2.682.825	5.439.423	2.500.000	3.550.000	2.153.992	2.845.524	56.046	70.650	11.171.068	18.602.139	67	39	48	39.043.200
04 1 Yurt Dışından Alınan Bağış ve Yardımlar	0	0	0	0	0	0	0	0	0	0	0	0	0	0	0	0	0	0	0	0
04 2 Merkezi Yönetim Bütçesine Dahil İdarelerden Alınan Bağış ve Yardımlar	28.264.965	38.693.200	850.000	2.295.000	2.627.389	4.300.000	2.635.000	5.300.000	2.500.000	3.550.000	2.136.856	2.832.980	0	10.749.245	18.277.980	70	38	47	38.693.200	
04 3 Diğer İdarelerden Alınan Bağış ve Yardımlar	0	0	0	0	0	0	0	0	0	0	0	0	0	0	0	0	0	0	0	0
04 4 Kurumlardan ve Kişilerden Alınan Yardım ve Bağışlar	588.533	0	0	0	300.816	101.542	47.825	139.423	0	0	17.136	12.544	56.046	70.650	421.823	324.159	-23	0	0	350.000
04 5 Proje Yardımları	0	0	0	0	0	0	0	0	0	0	0	0	0	0	0	0	0	0	0	0
04 6 Özel Gelirler	0	0	0	0	0	0	0	0	0	0	0	0	0	0	0	0	0	0	0	0
05 Diğer Gelirler	799.286	5.300	35.477	321.397	5.117	4.692	4.042	2.393	2.161	234.119	14.870	4.986	42.412	4.427	104.078	572.014	450	13	0	800.500
05 1 Faiz Gelirleri	705.392	0	31.299	57.625						222.513	13.982			0	45.281	280.138	519	6	0	500.000
05 2 Kişi ve Kurumlardan Alınan Paylar	1.323	5.300		794	13	19		18		1.009		194	103	258	116	2.292	1.878	9	0	2.500
05 3 Para Cezaları	9.258	0	0	0	0	2.196	0	0	0	2	135	600	0	0	135	2.798	1.966	0	0	3.000
05 9 Diğer Çeşitli Gelirler	83.313	0	4.178	262.978	5.105	2.478	4.042	2.375	2.161	10.595	752	4.192	42.308	4.169	58.546	286.786	390	70	0	295.000
06 Sermaye Gelirleri	0	0	0	0	0	0	0	0	0	0	0	0	0	0	0	0	0	0	0	0
08 Alacaklardan Tahsilat	0	0	0	0	0	0	0	0	0	0	0	0	0	0	0	0	0	0	0	0
09 Red ve İadeler (-)	75.253	0	0	194	1.445	2.665	5.349	11.294	16.794	20.409	387	28.545	95	52.609	0	115.715	0	0	0	150.000
09 1 Vergi Gelirleri	0	0	0	0	0	0	0	0	0	0	0	0	0	0	0	0	0	0	0	0
09 2 Sosyal Güvenlik Gelirleri	0	0	0	0	0	0	0	0	0	0	0	0	0	0	0	0	0	0	0	0
09 3 Teşebbüs ve Mülkiyet Gelirleri	32.409	0	0	194	1.445	2.665	5.349	11.294	16.794	20.409	387	28.545	95	52.609	0	115.715	0	0	0	150.000
09 4 Alınan Bağış ve Yardımlar ile Özel Gelirler	42.844	0	0	0	0	0	0	0	0	0	0	0	0	0	0	0	0	0	0	0
09 5 Diğer Gelirler	0	0	0	0	0	0	0	0	0	0	0	0	0	0	0	0	0	0	0	0
09 6 Sermaye Gelirleri	0	0	0	0	0	0	0	0	0	0	0	0	0	0	0	0	0	0	0	0

*=(2012 Yılı Ocak-Haziran Gerçekleşme-2011 Yılı Ocak-Haziran Gerçekleşme)/2011 Yılı Ocak-Haziran Gerçekleşme * 100 formülüyle hesaplanacaktır.

**= 2011 yılı için =(2011 Yılı Ocak-Haziran Gerçekleşme/2011 Yılı Gerçekleşme Toplamı)*100; 2012 yılı için =(2012 Yılı Ocak-Haziran Gerçekleşme/2012 Yılı Başlangıç Ödeneği)*100 formülüyle hesaplanacaktır.

Bartın Üniversitesi Rektörlüğü Merkez/BARTIN,74100
www.bartın.edu.tr



+90 378 223 50 00



+90 378 223 50 21