

T.C.  
BARTIN ÜNİVERSİTESİ



2011  
KURUMSAL MALİ DURUM VE  
BEKLENTİLER RAPORU

STRATEJİ GELİŞTİRME DAİRESİ BAŞKANLIĞI

TEMMUZ 2011

## İÇİNDEKİLER

Sunuş

### **I.OCAK-HAZİRAN 2011 DÖNEMİ BÜTÇE UYGULAMA SONUÇLARI**

#### A.Bütçe Giderleri

- a) 01-Personel Giderleri
- b) 02-Sosyal Güvenlik Kurumlarına Devlet Primi Gideri
- c) 03-Mal ve Hizmet Alım Giderleri
- d) 05-Cari Transferler
- e) 06-Sermaye Giderleri

#### B.Bütçe Gelirleri

- a) 03-Teşebbüs ve Mülkiyet Gelirleri
- b) 04-Alınan Bağış ve Yardımlar ile Özel Gelirler
- c) 05-Diğer Gelirler

#### C.Finansman

### **II.OCAK-HAZİRAN 2011 DÖNEMİNDE YÜRÜTÜLEN FAALİYETLER**

### **III.TEMMUZ-ARALIK 2011 DÖNEMİNDE PLANLANAN FAALİYETLER**

2008

## SUNUŞ

Üniversitemiz, 22 Mayıs 2008 tarih ve 5765 sayılı kanun ile kurulmuş ve ilk bütçemiz 2009 yılından itibaren kullanılmaya başlanmıştır.

Çağdaş ve dinamik kadrosuyla her geçen gün büyümekte olan Üniversitemiz, bir an önce akademik ve idari yapılanmasını geliştirme çabası içinde eğitim faaliyetini sürdürmektedir. Üniversitemizin kuruluşundan bugüne önemli adımlar attık. Sağlıklı bir büyüme gerçekleştirebilmek amacıyla yeni kampüs alanını belirledik. Daha çağdaş bir görünüme sahip ve üniversitemizin gelişimine katkı sağlayacak olan yeni kampüsün kamulaştırma işlemleri bitirilmiş olup, yapılaşma projelerine ilişkin ihale süreci devam etmektedir. Mevcut kampüsümüzde çevre düzenlemesi yaparak öğrencilerimize ve bütün çalışanlarımıza huzurlu bir fiziki ortam hazırladık. Ayrıca, yeni kurulan Edebiyat, Fen ve Eğitim Fakültelerinin öğretim elemanı ofisleri ve derslik ihtiyaçlarının karşılanması amacıyla mevcut binalarımızda gerekli düzenlemeleri yaptık. Hedefimiz, Bartın Üniversitesini ülkemiz ve dünya bilimine katkı sağlayan bir üniversite konumuna getirmektir. Bu süreçte; ihtiyaçların karşılanması ve projelerin yürütülmesinde kamu kaynaklarının etkili, ekonomik ve verimli bir şekilde kullanılması en önemli hedefimizdir.

5018 sayılı Kamu Mali Yönetimi ve Kontrol Kanununun 30 uncu maddesinde, genel yönetim kapsamındaki idarelerin, ilk altı aylık bütçe uygulama sonuçları, ikinci altı aya ilişkin beklentiler ve hedefler ile faaliyetlerini Temmuz ayı içinde kamuoyuna açıklayacakları hükme bağlanmıştır.

Söz konusu düzenleme ile kamu hizmetlerinin yürütülmesinde ve bütçe uygulamalarında saydamlığın ve hesap verilebilirliğin sağlanması, kamuoyunun kamu idareleri üzerindeki genel denetim ve gözetim fonksiyonunun gereği şekilde gerçekleştirilmesi amaçlanmıştır.

Bu amaç doğrultusunda, özel bütçe kapsamındaki kamu idareleri arasında yer alan Üniversitemizce, yılın ilk altı aylık dönemine ilişkin bütçe uygulamaları, ikinci altı aya ilişkin beklentiler ve hedefler ile faaliyetlerinin yer aldığı “2011 Yılı Kurumsal Mali Durum ve Beklentiler Raporu” kamuoyunun bilgisine sunulur.

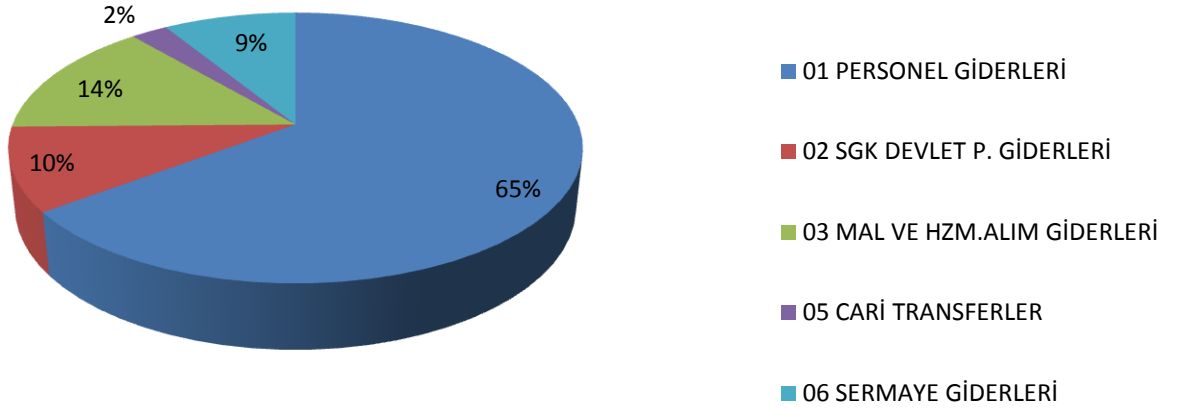
Saygılarımla.

Prof. Dr. Ramazan KAPLAN  
Rektör

## I.OCAK-HAZİRAN 2011 DÖNEMİ BÜTÇE UYGULAMA SONUÇLARI

### A.Bütçe Giderleri

Üniversitemizin Ocak - Haziran 2011 dönemi ilk altı aylık gider gerçekleştirmeleri incelendiğinde, Personel Giderleri harcamalarının tüm giderlere oranı % 64,75, Sosyal Güvenlik Kurumlarına Devlet Primi Giderlerinin % 9,98, Mal ve Hizmet Alımı Giderlerinin % 13,98, Cari Transferlerin % 2,45, Sermaye Giderlerinin % 8,83 olduğu görülmektedir. 2010 Ocak-Haziran döneminde 8.138.305,96 TL harcama gerçekleşmiş iken 2011 Ocak-Haziran döneminde %123,37 oranında artış ile 10.004.393,25 TL harcama gerçekleşmiştir.



### 2011 OCAK-HAZİRAN GERÇEKLEŞME

GİDER KALEMİ	BAŞLANGIÇ ÖDENEKLERİ 2011	OCAK-HAZİRAN GERÇEKLEŞME 2011	İLK ALTI AYLIK GERÇEKLEŞME ORANI (%)
01 PERSONEL GİDERLERİ	11.022.000,00	6.478.282,76	58,78
02 SGK DEVLET P. GİDERLERİ	1.690.000,00	998.841,30	59,10
03 MAL VE HZM.ALIM GİDERLERİ	3.856.000,00	1.398.836,27	36,28
05 CARİ TRANSFERLER	541.000,00	245.319,64	45,35
06 SERMAYE GİDERLERİ	14.500.000,00	883.113,28	6,09
<b>TOPLAM</b>	<b>31.609.000,00</b>	<b>10.004.393,25</b>	<b>31,65</b>

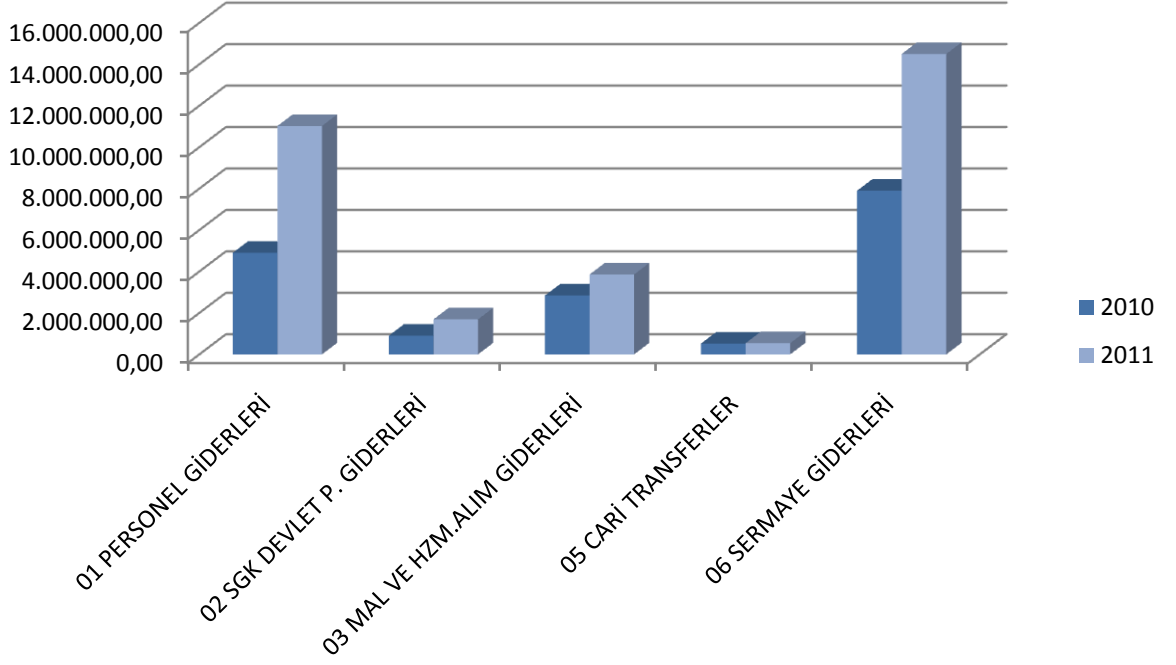
### 2011 İLK ALTI AYLIK BÜTÇE UYGULAMA SONUÇLARI

GİDER KALEMİ	BAŞLANGIÇ ÖDENEKLERİ 2010	OCAK-HAZİRAN GERÇEKLEŞME 2010	İLK ALTI AYLIK GERÇEKLEŞME ORANI (%)
01 PERSONEL GİDERLERİ	4.903.000,00	4.483.314,07	91,44
02 SGK DEVLET P. GİDERLERİ	905.000,00	721.868,06	79,76
03 MAL VE HZM.ALIM GİDERLERİ	2.841.000,00	839.266,79	29,54
05 CARİ TRANSFERLER	525.000,00	113.000,00	21,52
06 SERMAYE GİDERLERİ	7.900.000,00	1.974.633,42	25,00
<b>TOPLAM</b>	<b>17.074.000,00</b>	<b>8.132.082,34</b>	<b>47,63</b>

2010 İLK ALTI AYLIK BÜTÇE UYGULAMA SONUÇLARI

GİDER KALEMİ	BAŞLANGIÇ ÖDENEKLERİ 2010	BAŞLANGIÇ ÖDENEKLERİ 2011	ARTIŞ ORANI (%)
01 PERSONEL GİDERLERİ	4.903.000,00	11.022.000,00	124,80
02 SGK DEVLET P. GİDERLERİ	905.000,00	1.690.000,00	86,74
03 MAL VE HZM.ALIM GİDERLERİ	2.841.000,00	3.856.000,00	35,73
05 CARİ TRANSFERLER	525.000,00	541.000,00	3,05
06 SERMAYE GİDERLERİ	7.900.000,00	14.500.000,00	83,54
<b>TOPLAM</b>	<b>17.074.000,00</b>	<b>31.609.000,00</b>	<b>85,13</b>

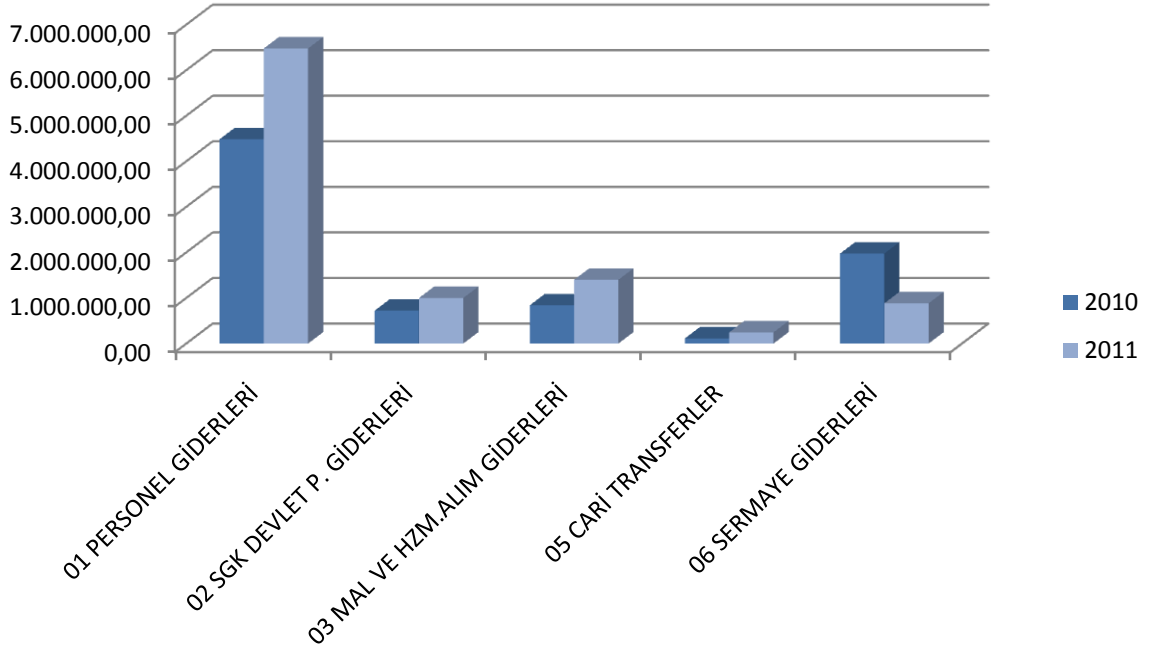
2010-2011 BAŞLANGIÇ ÖDENEKLERİ KARŞILAŞTIRMA



### 2010-2011 BAŞLANGIÇ ÖDENEKLERİ KARŞILAŞTIRMA

GİDER KALEMİ	OCAK-HAZİRAN GERÇEKLEŞME 2010	OCAK-HAZİRAN GERÇEKLEŞME 2011	ARTIŞ ORANI (%)
<b>01 PERSONEL GİDERLERİ</b>	4.483.314,07	6.478.282,76	44,50
<b>02 SGK DEVLET P. GİDERLERİ</b>	721.868,06	998.841,30	38,37
<b>03 MAL VE HZM.ALIM GİDERLERİ</b>	839.266,79	1.398.836,27	66,67
<b>05 CARİ TRANSFERLER</b>	113.000,00	245.319,64	117,10
<b>06 SERMAYE GİDERLERİ</b>	1.974.633,42	883.113,28	-55,28
<b>TOPLAM</b>	<b>8.132.082,34</b>	<b>10.004.393,25</b>	<b>23,02</b>

2010-2011 OCAK-HAZİRAN GERÇEKLEŞME

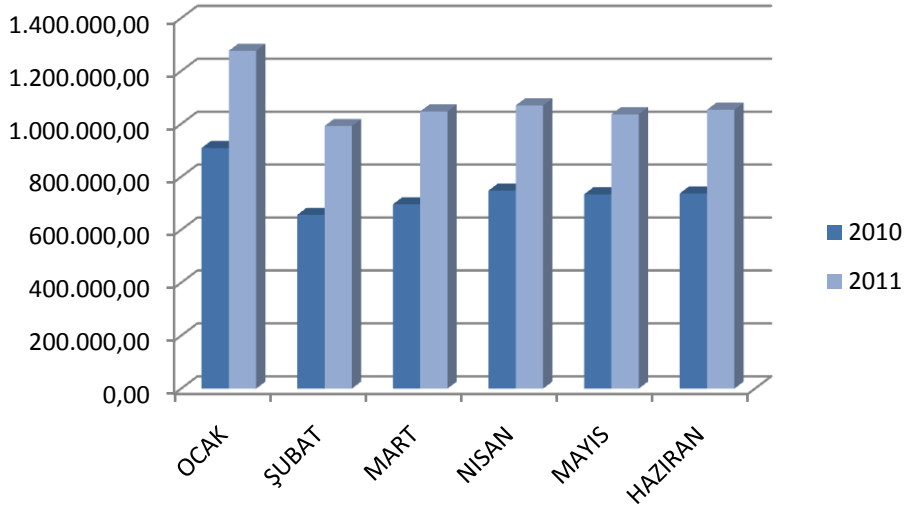


2010-2011 OCAK-HAZİRAN GERÇEKLEŞME KARŞILAŞTIRMA

2008

### a) 01-Personel Giderleri:

Üniversitemiz 2011 yılı bütçesine Personel Giderleri için 11.022.000 TL ödenek tahsis edilmiştir. Yılın ilk altı aylık döneminde 6.478.282,76 TL harcanmış olup, bu harcama toplam personel giderleri ödeneğinin % 58,78'lik kısmını oluşturmaktadır. 2011 yılı ilk altı aylık harcamaları 2010 yılının ilk altı aylık dönemine göre % 44,50 oranında artış göstermiştir.



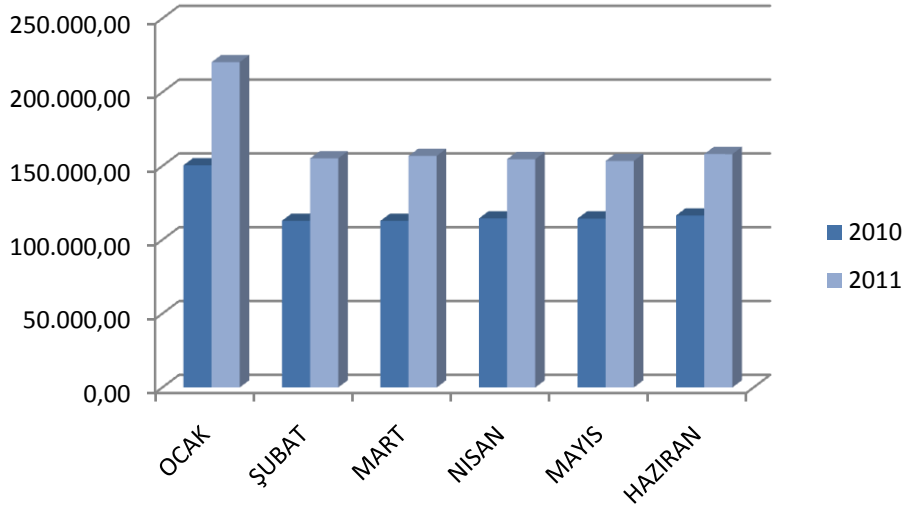
	OCAK	ŞUBAT	MART	NISAN	MAYIS	HAZİRAN	TOPLAM
2010	909.386,10	656.700,71	696.513,91	748.367,56	734.530,02	737.815,77	<b>4.483.314,07</b>
2011	1.276.943,97	992.369,48	1.047.566,32	1.070.551,13	1.036.679,94	1.054.171,92	<b>6.478.282,76</b>

2010-2011 PERSONEL GİDERLERİ OCAK-HAZİRAN GERÇEKLEŞME

### b) 02-Sosyal Güvenlik Kurumlarına Devlet Primi Giderleri:

Üniversitemiz bütçesine 2011 yılı bütçesi ile Sosyal Güvenlik Kurumlarına Devlet Primi Giderleri için 1.690.000 TL ödenek tahsis edilmiştir. Yılın ilk altı aylık döneminde 998.841,30 TL harcanmış olup, bu harcama toplam Sosyal Güvenlik Kurumlarına Devlet Primi Giderleri ödeneğinin % 59,10'unu oluşturmaktadır. 2011 yılı ilk altı aylık harcamaları 2010 yılının ilk altı aylık dönemine göre % 38,37 oranında artış göstermiştir.



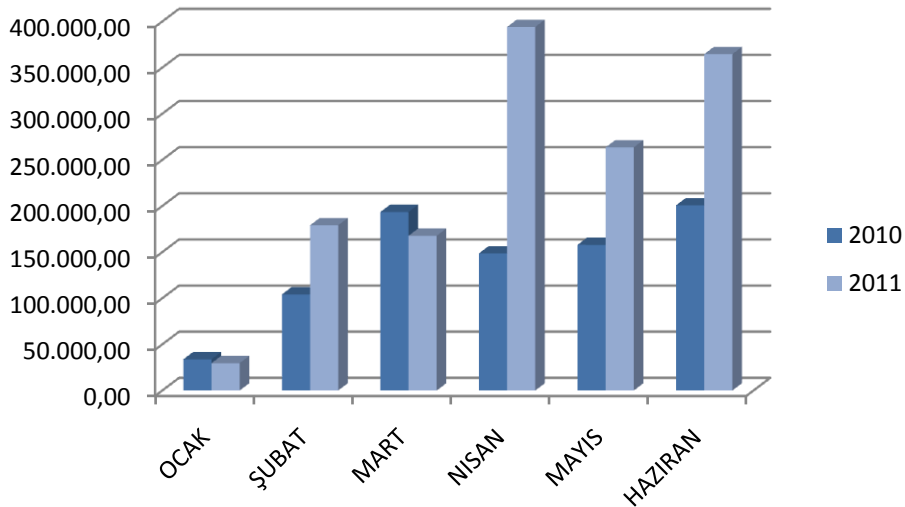


	OCAK	ŞUBAT	MART	NISAN	MAYIS	HAZİRAN	TOPLAM
<b>2010</b>	150.489,91	112.945,23	112.913,90	114.539,31	114.452,70	116.527,01	<b>721.868,06</b>
<b>2011</b>	220.378,91	155.222,58	156.904,73	154.694,04	153.511,49	158.129,55	<b>998.841,30</b>

2010-2011 SGK DEVLET PRM. GİDERLERİ OCAK-HAZİRAN GERÇEKLEŞME

### c) 03-Mal ve Hizmet Alım Giderleri:

Üniversitemiz bütçesine 2011 yılı bütçesi ile Mal ve Hizmet Alımı Giderleri için 3.856.000 TL ödenek tahsis edilmiştir. Yılın ilk altı aylık döneminde 1.398.836,27 TL harcanmış olup, bu harcama toplam Mal ve Hizmet Alımı Giderleri ödeneğinin % 36,28'sini oluşturmaktadır. 2011 yılı ilk altı aylık harcamaları 2010 yılının ilk altı aylık dönemine göre % 66,67 oranında artış göstermiştir.

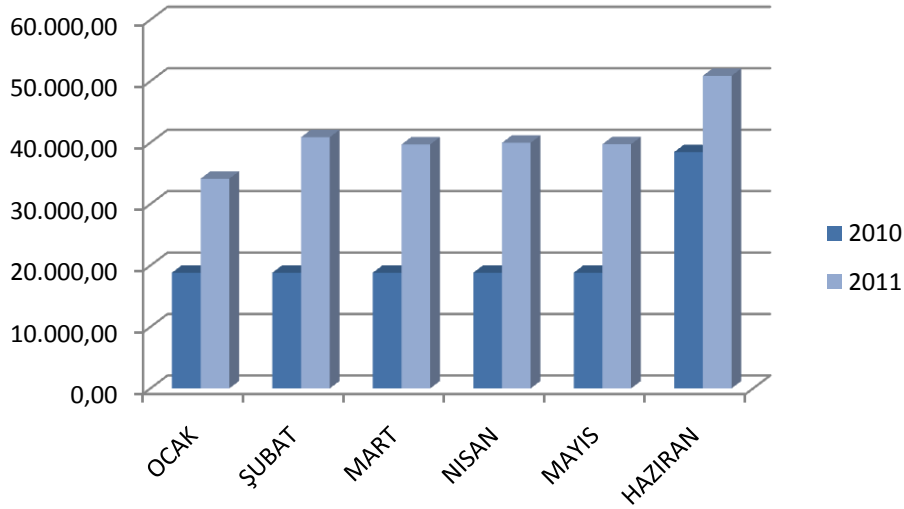


	OCAK	ŞUBAT	MART	NISAN	MAYIS	HAZİRAN	TOPLAM
<b>2010</b>	33.823,19	104.170,13	193.555,54	148.668,94	157.886,08	200.744,01	<b>838.847,89</b>
<b>2011</b>	29.640,69	179.104,81	167.751,15	394.136,34	263.583,73	364.619,55	<b>1.398.836,27</b>

2010-2011 MAL VE HİZMET ALIM GİDERLERİ OCAK-HAZİRAN GERÇEKLEŞME

#### d) 05-Cari Transferler:

Üniversitemiz bütçesine 2011 yılı bütçesi ile Cari Transferler için 541.000 TL ödenek tahsis edilmiş olup, yılın ilk altı aylık döneminde 245.319,64 TL harcanmış olup, bu harcama toplam Cari Transferler ödeneğinin % 45,35'ini oluşturmaktadır. 2011 yılı ilk altı aylık harcamaları 2010 yılının ilk altı aylık dönemine göre % 117,10 oranında artış göstermiştir.

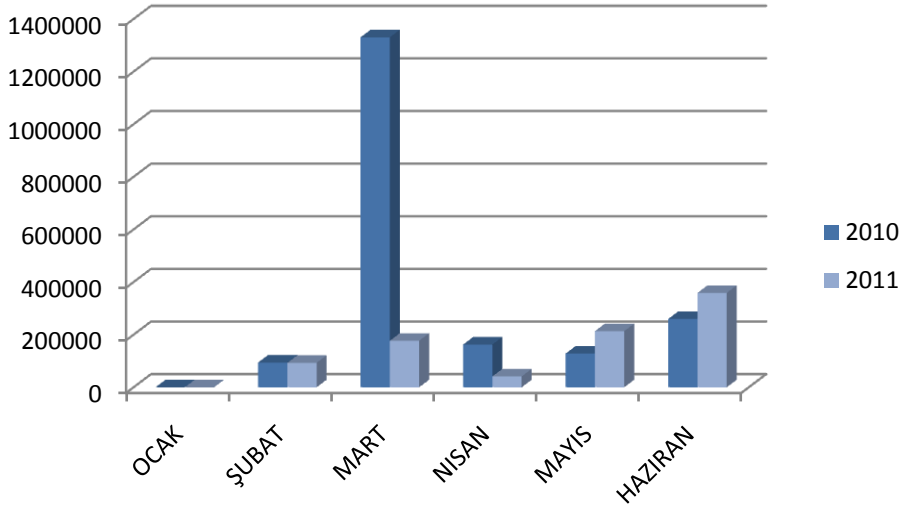


	OCAK	ŞUBAT	MART	NISAN	MAYIS	HAZİRAN	TOPLAM
<b>2010</b>	18.833,35	18.833,33	18.833,33	18.833,33	18.833,33	38.465,79	<b>132.632,46</b>
<b>2011</b>	34.134,00	40.885,98	39.704,75	39.972,32	39.744,57	50.878,55	<b>245.320,17</b>

2010-2011 CARİ TRANSFERLER OCAK-HAZİRAN GERÇEKLEŞME

### e) 06-Sermaye Giderleri:

Üniversitemiz bütçesine 2011 yılı bütçesi ile Sermaye Giderleri için 14.500.000 TL ödenek tahsis edilmiştir. Yılın ilk altı aylık döneminde 883.113,28 TL harcanmış olup, bu harcama toplam Sermaye Giderleri ödeneğinin % 6,09'unu oluşturmaktadır. 2011 yılı ilk altı aylık harcamaları 2010 yılının ilk altı aylık dönemine göre % 55,28 oranında düşüğe geçmiştir.



	OCAK	ŞUBAT	MART	NISAN	MAYIS	HAZİRAN	TOPLAM
2010	-	94.090,80	1.330.458,56	162.359,29	128.118,90	259.605,87	<b>1.974.633,42</b>
2011	-	92.882,94	176.761,28	41.332,01	213.430,70	358.706,35	<b>883.113,28</b>

2010-2011 SERMAYE GİDERLERİ OCAK-HAZİRAN GERÇEKLEŞME

### Projeler

**1-Çeşitli Ünitelerin Etüt Projesi:** 2011H030350 proje numaralı bu projeye 2011 yılı bütçesi ile 250.000,00 TL ödenek tahsis edilmiş olup, ilk altı aylık dönemde 1.770,00 TL'si harcanmıştır. Bu projenin ilk altı aylık gerçekleşmesi %0,70'dir.

**2-Kampus Altyapısı:** 2009H030440 proje numaralı bu projeye 2011 yılı bütçesi ile 2.000.000,00 TL ödenek tahsis edilmiştir. Proje ihale aşamasındadır.

**3-Derslik ve Merkezi Birimler:** 2009H030450 proje numaralı bu projeye 2011 yılı bütçesi ile 6.000.000,00 TL ödenek tahsis edilmiştir. Projeye kampüs altyapısı projesinin tamamlanmasıyla başlanacaktır.

**4-Lojman ve Sosyal Tesis:** 2009H030460 proje numaralı bu projeye 2011 yılı bütçesi ile 2.000.000,00 TL ödenek tahsis edilmiştir. Projeye kampüs altyapısı projesinin tamamlanmasıyla başlanacaktır.

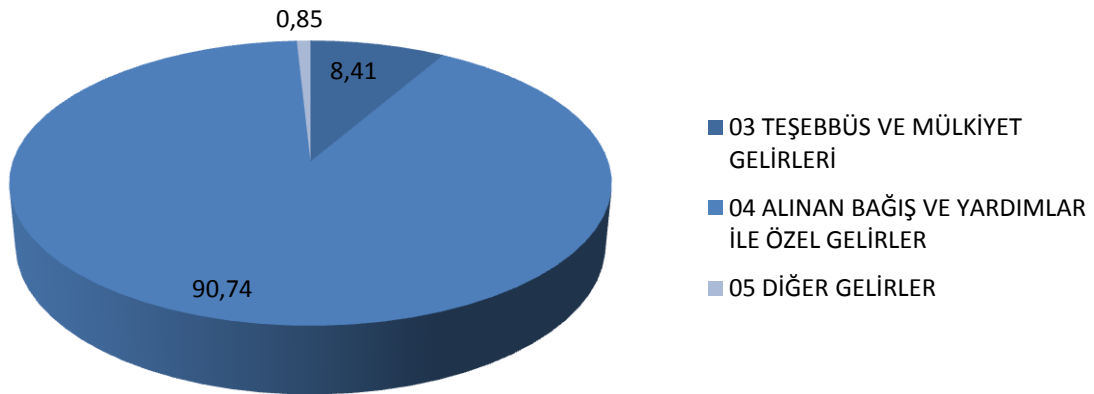
**5-Muhtelif İşler:** 2011H030600 proje numaralı bu projeye 2011 yılı bütçesi ile 2.500.000,00 TL ödenek tahsis edilmiş ve 570.000,00 TL likit karşılığı ödenek eklenmiştir. Toplam 3.070.000,00 TL ödenekten ilk altı aylık dönemde 552.898,40 TL harcanmıştır. Bu projenin ilk altı aylık gerçekleşmesi %18,00'dir.

**6-Açık ve Kapalı Spor Tesisleri:** 2010H050060 proje numaralı bu projeye 2011 yılı bütçesi ile toplam 300.000,00 TL ödenek tahsis edilmiş ve 100.000,00 TL likit karşılığı ödenek eklenmiştir. Toplam 400.000,00 TL ödenekten ilk altı aylık dönemde 287.223,52 TL harcanmıştır. Bu projenin ilk altı aylık gerçekleşmesi %71,81'dir.

**7-Merkezi Araştırma Laboratuvarı:** 2010K120590 proje numaralı bu projeye 2011 yılı bütçesi ile 1.200.000,00 TL, ödenek tahsis edilmiş ve 1.335.000,00 TL likit karşılığı ödenek eklenmiştir. Toplam 2.535.000,00 TL ödenekten ilk altı aylık dönemde 7.552,00 TL harcanmıştır. Bu projenin ilk altı aylık gerçekleşmesi %0,30'dur. Proje ihale aşamasındadır.

## B.Bütçe Gelirleri

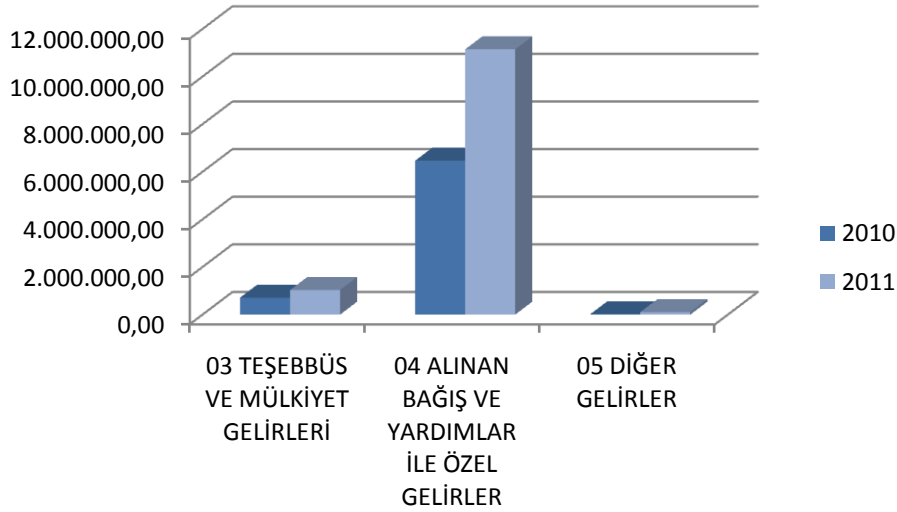
Üniversitemizin Ocak - Haziran 2011 dönemi ilk altı aylık gelir gerçekleştirmeleri incelendiğinde, Teşebbüs ve Mülkiyet Gelirleri tüm gelirlere oranı % 8,41, Alınan Bağış ve Yardımlar ile Özel Gelirler % 90,74, Diğer Gelirler % 0,85 olduğu görülmektedir. 2010 Ocak-Haziran döneminde 7.196.624,89 TL gelir gerçekleştirenken 2011 Ocak-Haziran döneminde ise % 70,65 oranında artış ile 12.280.954,05 TL gelir gerçekleştirilmiştir.



**OCAK-HAZİRAN GELİR GERÇEKLEŞME  
2011**

GELİR KALEMİ	OCAK-HAZİRAN GERÇEKLEŞME 2010	OCAK-HAZİRAN GERÇEKLEŞME 2011	ARTIŞ ORANI (%)
03 TEŞEBBÜS VE MÜLKİYET GELİRLERİ	712.565,79	1.032.587,35	44,91
04 ALINAN BAĞIŞ VE YARDIMLAR İLE ÖZEL GELİRLER	6.466.660,00	11.144.288,22	72,33
05 DİĞER GELİRLER	17.399,10	104.078,48	498,18
<b>TOPLAM</b>	<b>7.196.624,89</b>	<b>12.280.954,05</b>	<b>70,65</b>

2010-2011 OCAK-HAZİRAN GELİR GERÇEKLEŞMESİ



#### a) 03-Teşebbüs ve Mülkiyet Gelirleri:

Üniversitemiz 2011 yılı Ocak-Haziran döneminde gerçekleşen 12.280.954,05 TL gelirin % 8,41'i Teşebbüs ve Mülkiyet Gelirinden oluşmaktadır. 2010 yılı Ocak-Haziran döneminde gerçekleşen rakam 712.565,79 TL iken 2011 yılı Ocak-Haziran döneminde gerçekleşen rakam % 44,91 artış ile 1.032.587,35 TL'ye ulaşmıştır.

<b>03-TEŞEBBÜS VE MÜLKİYET GELİRİ</b>	<b>2010</b>	<b>2011</b>
Şartname Basılı Evrak Form Satış Gelirleri	1.287,00	2.445,00
Kitap Yayın vb. Satış Gelirleri	546,00	1.048,10
Örgün ve Yaygın Öğretimden Elde Edilen Gelirler	265.050,00	314.457,06
İkinci Öğretimden Elde Edilen Gelirler	302.414,00	540.762,77
Tezli Yüksek Lisans Geliri	14.690,00	8.902,13
Doktora Geliri	258,00	0,00
Sosyal Tesis İşletme Geliri	80.693,50	93.286,50
Diğer Hizmet Gelirleri	2.550,00	2.220,00
Lojman Kira Gelirleri	17.094,03	22.938,75
Sosyal Tesis Kira Gelirleri	27.983,26	46.527,04
<b>TOPLAM</b>	<b>712.565,79</b>	<b>1.032.587,35</b>

#### **b) 04-Alınan Bağış ve Yardımlar ile Özel Gelirler:**

Üniversitemiz 2011 yılı Ocak-Haziran döneminde gerçekleşen 12.280.954,05 TL gelirin % 90,74'ü Alınan Bağış ve Yardımlar ile Özel Gelirlerden oluşmaktadır. 2010 yılı Ocak-Haziran döneminde gerçekleşen rakam 6.466.660,00 TL iken 2011 yılı Ocak-Haziran döneminde gerçekleşen rakam % 72,33 artış ile 11.144.288,22 TL'ye ulaşmıştır.

#### **c) 05-Diğer Gelirler:**

Üniversitemiz 2011 yılı Ocak-Haziran döneminde gerçekleşen 12.280.954,05 TL gelirin % 0,85'i Diğer Gelirlerden oluşmaktadır. 2010 yılı Ocak-Haziran döneminde gerçekleşen rakam 17.399,10 TL iken 2011 yılı Ocak-Haziran döneminde gerçekleşen rakam % 498,18 artış ile 104.078,48 TL olmuştur.

### **B.Finansman**

Maliye Bakanlığınca yayımlanan 7 Sıra no'lu Tebliğde "Hazine Yardımı alan Özel Bütçeli idareler, önceki yıla mahsuben gönderilen hazine yardımı tutarları içinde likit karşılığı ödenek kayıt işlemi yapabilecektir." denilmiştir. Buna göre, 2011 yılında likit karşılığı ödenek kaydı yapılabilecek tutar 12.932.409,64 TL olup, Ocak-Haziran döneminde 2.039.256,00 TL finansman fazlasından likit karşılığı ödenek kaydı yapılmıştır.

## II.OCAK-HAZİRAN 2011 DÖNEMİNDE YÜRÜTÜLEN FAALİYETLER

### İhaleler

- ✓ 28/02/2011 Akaryakıt Alımı,
- ✓ 01/03/2011 Fotokopi Çekim Odası Kiralama İşi,
- ✓ 07/03/2011 Kampüs Yerleşkesinin 3194 Sayılı Kanununun 18. Maddesi Gereğince Arazi ve Arsa Düzenlemesi İşi,
- ✓ 25/03/2011 İstinad Duvarı Yapım İşi
- ✓ 21/04/2011 Betonarme Tribün Yapımı ve Basketbol Sahası Onarım İşi,
- ✓ 09/05/2011 Baskı Beton ve Kilitli Parke Uygulaması İşi,
- ✓ 06/06/2011 36 Kalem Makine ve Teçhizat Alımı,
- ✓ 08/06/2011 Özlük İşleri Yazılımı,
- ✓ 09/06/2011 A ve B Blok Lojman Binaları ile ÖSYM Odası, Uzaktan Eğitim Sınıfı ve MYO Kanalizasyon Tadilat ve Onarım İşi.

### Yürütülen Faaliyetler

- ✓ Zonguldak Karaelmas Üniversitesi ile İktisat ve İşletme adı altında ortak yüksek lisans programı açılması amacıyla protokol imzalanmıştır,
- ✓ Hukuk Müşavirliğimiz tarafından çeşitli konularda kendilerine ulaşan 31 adet bilgi edinme başvurusu cevaplandırılmış/cevaplandırılması sağlanmıştır,
- ✓ Fen Bilimleri Enstitümüzden 18 yüksek lisans öğrencisi ve 2 doktora öğrencisi mezun olmuştur.
- ✓ Mühendislik Fakültesi Metalurji ve Malzeme Mühendisliği Bölümü öğrenci ve öğretim elemanlarının katılımıyla Ereğli Demir Çelik Fabrikasına teknik gezi düzenlenmiştir.
- ✓ Üniversitemiz tüm öğrencileri için "bartin.edu.tr" uzantılı kişisel mail adresleri açılmıştır.
- ✓ Akademik personelimizin kampüs dışından da elektronik veri tabanlarına ulaşabilmesi için Proxy Hizmeti başlatılmıştır.

### Akademik Kadromuz

Profesör	15
Doçent	12
Yrd. Doçent	80
Öğretim Görevlisi	27
Araştırma Görevlisi	98
Okutman	17
Uzman	5
Çevirici	1
<b>TOPLAM</b>	<b>255</b>

### İdari Kadromuz

G.İ.H.	123
Y.H.S.	23
T.H.S.	20
S.H.S.	4
A.H.S.	1
<b>TOPLAM</b>	<b>171</b>

### **Seminer, Konferans, ve Etkinlikler**

- ✓ Edebiyatçı, yazar Necmettin TURİNAY tarafından “İlk Çağlardan Günümüze Bilgi ve Bilgiye Erişimde Kütüphanelerin Rolü” konferansı,
- ✓ Kütüphaneci Mine TONTA tarafından “Uluslararası Dergilerde Yayın Yapma İlkeleri” semineri,
- ✓ Zonguldak Karaelmas Üniversitesi Çevre Mühendisliği Bölümü Öğretim Üyesi Prof.Dr. Yılmaz YILDIRIM “Hava Kalitesinde Gaz Kirleticiler” konferansı
- ✓ Dokuz Eylül Üniversitesi Metalurji ve Malzeme Mühendisliği Bölümü Öğretim Üyesi Prof.Dr. Erdal ÇELİK “ Nanoteknoloji ve Teknolojik Uygulamaları ile Bilimsel Araştırma ve Proje Yazılım Teknikleri” semineri,
- ✓ Gazi Üniversitesi teknik Eğitim Fakültesi Metal Eğitimi Bölümü Öğretim Üyesi Prof.Dr. Mehmet TÜRKER “Toz Metalurjisi Yönetimi ile Metalik Köpük Üretimi” konferansı,
- ✓ Bartın Emniyet Müdürlüğü personeline “Organizasyonda Gruplar ve Takım Çalışması” üzerine seminer ve hizmetiçi eğitim kapsamında Anayasa Hukuku ile İnsan Hakları dersi eğitim semineri,
- ✓ Bartın Sosyal Güvenlik Kurumu personeline “Halkla İlişkiler” ve “İletişim” semineri,

### **III.TEMMUZ-ARALIK 2011 DÖNEMİNDE PLANLANAN FAALİYETLER**

#### **Yapılacak İhaleler**

- ✓ Merkezi laboratuvar binası ihalesi,
- ✓ Prefabrik derslik binası ihalesi,
- ✓ Yeni kampus sınırlarına tel çit yapımı ihalesi,
- ✓ Doğalgaz müşavirlik alımı ihalesi,
- ✓ 2012 yılı malzeme hariç temizlik hizmeti alımı,
- ✓ 2012 yılı silahsız özel güvenlik hizmeti alımı,
- ✓ Yedekleme ünitesi alımı,
- ✓ Laboratuvar cihazları alımı,
- ✓ Akaryakıt alımı,
- ✓ Kablosuz erişim cihazları alımı.

#### **Planlanan Faaliyetler**

- ✓ Kuruluşu tamamlanan Uzaktan Eğitim Merkezi için gerekli teknik çalışmalar yapılacaktır,
- ✓ Kampüse öğrenci ve personel kartlı giriş-çıkış sistemleri alt yapı fizibilite çalışmaları devam etmektedir,
- ✓ Devlet Personel Başkanlığı ve Maliye Bakanlığından alınan vize ile 12 adet sözleşmeli personel alımı,



- ✓ İdari personelimize yönelik görevde yükselme sınavı,
- ✓ Yeni kurulan Fen, Edebiyat ve Eğitim Fakülteleri öğretim elemanı ve öğretim üyesi ihtiyaçları doğrultusunda akademik ilana çıkılacaktır.
- ✓ Sağlık Hizmetleri Meslek Yüksekokulumuza “Yaşlı Bakımı, Evde Hasta Bakımı, Optisyenlik”, “Tıbbi Dokümantasyon ve Sekreterlik, Tıbbi Tanıtım ve Pazarlama”, “Acil Tıp Teknisyenliği” programları ile Hemşirelik bölümü açılabilmesi ve bu bölümlere Bartın Sağlık Meslek Lisesinden öğrenci alabilmek için gerekli çalışmalar yapılacaktır.
- ✓ Kuruluşu 30/10/2010 tarihli resmi gazetede yayımlanan Edebiyat Fakültesine 2011-2012 eğitim-öğretim döneminde Sosyoloji ile Türk Dili ve Edebiyatı Bölümlerine ek kontenjanla öğrenci alımı,





BÜTÇE GELİRLERİNİN GELİŞİMİ

Bütçe Yılı: 2011  
Kurum Kodu: 38.88-BARTIN ÜNİVERSİTESİ

	2010 GERÇEKLEŞME TOPLAMI	2011 BÜTÇE	OCAK GERÇEKLEŞME		ŞUBAT GERÇEKLEŞME		MART GERÇEKLEŞME		NİSAN GERÇEKLEŞME		MAYIS GERÇEKLEŞME		HAZİRAN GERÇEKLEŞME		OCAK-HAZİRAN GERÇEKLEŞME TOPLAMI		ARTIŞ ORANI * (%)	OCAK-HAZİRAN GERÇEK. ORANI ** (%)		2011 YILSONU GERÇEKLEŞME TAHMİNİ	
			2010	2011	2010	2011	2010	2011	2010	2011	2010	2011	2010	2011	2010	2011		2010	2011		
	BÜTÇE GELİRLERİ	23.635.893	31.609.000	1.974.302	918.472	1.291.030	2.952.326	1.374.286	3.076.789	1.615.091	3.041.716	929.591	2.200.296	12.319	107.085	7.196.619	12.296.684	349.424	30	39	32.332.000
01	Vergi Gelirleri	0	0	0	0	0	0	0	0	0	0	0	0	0	0	0	0	0	0	0	0
02	Sosyal Güvenlik Gelirleri	0	0	0	0	0	0	0	0	0	0	0	0	0	0	0	0	0	0	0	0
03	Teşebbüs ve Mülkiyet Gelirleri	1.878.240	1.102.500	12.528	32.995	28.024	19.004	520.560	389.922	111.318	539.555	29.319	31.434	10.818	19.676	712.566	1.032.587	98	38	94	1.276.000
03 1	Mal ve Hizmet Satış Gelirleri	1.766.965	1.026.500	9.655	15.247	12.356	12.612	511.178	380.420	108.555	524.235	17.813	18.292	7.932	12.316	667.489	963.122	44	38	94	1.200.000
03 2	Mallarm kullanma veya faaliyetinde bulunma izni	0	0	0	0	0	0	0	0	0	0	0	0	0	0	0	0	0	0	0	0
03 3	KIT ve Kamu Bankaları Gelirleri	0	0	0	0	0	0	0	0	0	0	0	0	0	0	0	0	0	0	0	0
03 4	Kurumlar Hasılatı	0	0	0	0	0	0	0	0	0	0	0	0	0	0	0	0	0	0	0	0
03 5	Kurumlar Karları	0	0	0	0	0	0	0	0	0	0	0	0	0	0	0	0	0	0	0	0
03 6	Kira Gelirleri	111.274	76.000	2.873	17.749	15.668	6.392	9.382	9.502	2.763	15.320	11.506	13.143	2.886	7.360	45.077	69.466	54	41	91	76.000
03 9	Diğer Teşebbüs ve Mülkiyet Gelirleri	0	0	0	0	0	0	0	0	0	0	0	0	0	0	0	0	0	0	0	0
04	Alınan Bağış ve Yardımlar ile Özel Yatırımlardan Alınan Bağış ve Yardımlar	21.666.575	30.504.000	1.959.000	850.000	1.257.660	2.928.205	851.000	2.682.825	1.500.000	2.500.000	899.000	2.153.992	0	44.997	6.466.660	11.160.018	66	30	37	30.924.000
04 1	Yurt Dışından Alınan Bağış ve Yardımlar	0	0	0	0	0	0	0	0	0	0	0	0	0	0	0	0	0	0	0	0
04 2	Merkezi Yönetim Bütçesine Dahil	21.666.575	30.504.000	1.959.000	850.000	1.257.660	2.627.389	851.000	2.635.000	1.500.000	2.500.000	899.000	2.136.856	0	0	6.466.660	10.749.245	66	30	35	30.504.000
04 3	Diğer İdarelerden Alınan Bağış ve Yardımlar	0	0	0	0	0	0	0	0	0	0	0	0	0	0	0	0	0	0	0	0
04 4	Kurumlardan ve Kişilerden Alınan	0	0	0	0	0	300.816	0	47.825	0	0	0	17.136	0	44.997	0	410.773	0	0	0	420.000
04 5	Proje Yardımları	0	0	0	0	0	0	0	0	0	0	0	0	0	0	0	0	0	0	0	0
04 6	Özel Gelirler	0	0	0	0	0	0	0	0	0	0	0	0	0	0	0	0	0	0	0	0
05	Diğer Gelirler	91.079	2.500	2.774	35.477	5.346	5.117	2.726	4.042	3.773	2.161	1.273	14.870	1.502	42.412	17.393	104.078	349.259	19	0	132.000
05 1	Faiz Gelirleri	13	0	0	31.299	0	0	0	0	13	0	0	13.982	0	0	13	45.281	349.021	100	0	70.000
05 2	Kiş ve Kurumlardan Alınan Pavlar	4.862	2.500	2.091	188	13	365	0	0	903	0	222	181	103	3.950	116	-97	81	0	0	1.000
05 3	Para Cezaları	0	0	0	0	0	0	0	0	0	0	135	0	0	0	135	0	0	0	0	1.000
05 9	Diğer Çeşitli Gelirler	86.204	0	683	4.178	5.158	5.105	2.360	4.042	2.857	2.161	1.051	752	1.321	42.308	13.430	58.546	336	16	0	60.000
06	Sermaye Gelirleri	0	0	0	0	0	0	0	0	0	0	0	0	0	0	0	0	0	0	0	0
08	Alacaklardan Tahsilat	0	0	0	0	0	0	0	0	0	0	0	0	0	0	0	0	0	0	0	0
09	Red ve İadeler (-)	0	0	0	0	0	0	0	0	0	0	0	0	0	0	0	0	0	0	0	0
09 1	Vergi Gelirleri	0	0	0	0	0	0	0	0	0	0	0	0	0	0	0	0	0	0	0	0
09 2	Sosyal Güvenlik Gelirleri	0	0	0	0	0	0	0	0	0	0	0	0	0	0	0	0	0	0	0	0
09 3	Teşebbüs ve Mülkiyet Gelirleri	0	0	0	0	0	0	0	0	0	0	0	0	0	0	0	0	0	0	0	0
09 4	Alınan Bağış ve Yardımlar ile Özel	0	0	0	0	0	0	0	0	0	0	0	0	0	0	0	0	0	0	0	0
09 5	Diğer Gelirler	0	0	0	0	0	0	0	0	0	0	0	0	0	0	0	0	0	0	0	0
09 6	Sermaye Gelirleri	0	0	0	0	0	0	0	0	0	0	0	0	0	0	0	0	0	0	0	0

\*=(2011 Yılı Ocak-Haziran Gerçekleşme-2010 Yılı Ocak-Haziran Gerçekleşme)/2010 Yılı Ocak-Haziran Gerçekleşme \* 100 formülüyle hesaplanacaktır.

\*\* 2010 yılı için =2010 Yılı Ocak-Haziran Gerçekleşme/2010 Yılı Gerçekleşme Toplamı\*100; 2011 yılı için =2011 Yılı Ocak-Haziran Gerçekleşme/2011 Yılı Başlangıç Ödeneği\*100 formülüyle hesaplanacaktır.