

# BARTIN ÜNİVERSİTESİ

2010 YILI

YATIRIM PROGRAMI İZLEME VE

DEĞERLENDİRME RAPORU

Mart 2011 - BARTIN

## İÇİNDEKİLER

<b>1. Yönetici Özeti</b> .....	1
<b>2. Genel Değerlendirme</b> .....	2
2.1.Üniversitemizin Vizyonu.....	2
2.2.Üniversitemizin Misyonu .....	2
2.3.Üniversitemizin Temel Amaç ve Hedefleri.....	3
2.4.Üniversitemiz Yatırımlarının Finansman Kaynakları.....	4
2.5.Bartın Üniversitesi Kapalı Alanların Dağılımı.....	5
2.6.Üniversitemizin Mevcut Üretim Kapasitesi.....	6
2.7.2010 Yılı Yatırımlarıyla Hedeflenen ve Gerçekleşen Kapasite Artışı.....	6
2.8.2010 Yılı Yatırım Uygulamaları.....	7
2.8.1.Genel Yatırım Uygulama Durumu.....	7
2.8.2.Yatırım Harcamaları.....	8
2.8.3.Yatırım Uygulamalarında Karşılaşılan Temel Sorunlar.....	9
<b>3. 2010 Yılı Proje Uygulamaları</b> .....	9
3.1.Çeşitli Ünitelerin Etüd Projesi.....	9
3.2.Kampüs Altyapısı.....	9
3.3.Derslik ve Merkezi Birimler.....	10
3.4.Lojman ve sosyal Tesis.....	10
3.5.Merkezi Araştırma Labaratuvarı Projesi .....	10
3.6.Açık ve Kapalı Spor Tesisi Projesi .....	11
3.7.Yayın Alımı Projesi .....	11
3.8.Muhtelif İşler Projesi.....	12
<b>4. Akademik Personel Sayısı</b> .....	13
<b>5. İdari Personel Sayısı</b> .....	13
<b>6. Kamulaştırma</b> .....	14
<b>7. Öneriler</b> .....	14
<b>8. 2010 Yılı Kamu Yatırımları Özet Talosu</b> .....	15



## 1. Yönetici Özeti

Bartın Üniversitesi, çağdaş Türkiye'nin örnek bir eğitim, öğretim ve araştırma kurumu olma yolunda emin adımlarla ilerlemektedir.

Kamu mali yönetimine yeni yaklaşımlar getiren 5018 sayılı Kamu Mali Yönetimi ve Kontrol Kanunuyla, çeşitli raporların hazırlanması ve bu raporlarla idarelerin yaptıkları harcamaların verimliliğini kontrol etmeleri esası getirilmiştir.

Kamu harcamalarında tasarruf, harcamalar kısılarak değil, aksine harcamalar yerinde, etkin, zamanında, mevzuata uygun ve gerektiği ölçüde yapılarak gerçekleştirilir.

Çağdaş ve dinamik kadrosuyla her geçen gün büyümekte olan Üniversitemiz, kısa sürede akademik ve idari yapılanmasını büyük ölçüde tamamlamış olarak eğitim faaliyetine devam etmektedir.

Üniversitemiz, hazineye ait 87520 m<sup>2</sup> lik alanda 3 fakülte, 2 enstitü, 1 yüksekokul ve 2 meslek yüksekokulunda 239 akademik ve 166 idari personel ile 3791 lisans, önlisans ve lisansüstü eğitim gören öğrencisine eğitim hizmeti sunmaktadır. Üniversitemiz yeni kampüs alanı olarak belirlenen ve Merkez Kutlubeyyazıcılar Köyü sınırları içerisinde kalan 471.782,50 m<sup>2</sup> lik toplam 85 parsel arazinin kamulaştırma işlemlerine başlanıp yıl sonu itibarıyla 459.262,30 m<sup>2</sup> lik arazi kamulaştırılarak tespiti yapılan mahsul ve ürünler ile bazı araziler üzerinde bulunan yapı bedelleri ve tapu masrafları da dahil olmak üzere, 2010 yılında 2.104.859,34 TL ödeme gerçekleştirilmiştir. Kamulaştırma için ayrılan ödeneğimizden 395.140,66 TL yıl sonuna gelinmesi nedeniyle kullanılmadığından tenkis edilmiştir.

Üniversitemiz, gelişen mimari teknolojiye uygun hizmet binalarının yaptırılması ve teknolojik makine-teçhizatla donatılmış hizmet binası, derslik ve laboratuvarlarda öğrencilerimize kaliteli eğitim-öğretim hizmeti sunmayı hedeflemiştir. Bunların gerçekleştirilebilmesi için ileriki süreçte daha fazla ödeneğe ihtiyaç duyulacaktır.

Üniversitemizin 2010 Yılı Yatırım Programı İzleme ve Değerlendirme Raporu, 5018 sayılı Kamu Mali Yönetimi ve Kontrol Kanununun 25. maddesi ile 5018 sayılı Kamu Mali Yönetimi ve Kontrol Kanununun 60. ve 5436 sayılı Kanunun 15. maddesine dayanılarak hazırlanan Strateji Geliştirme Birimlerinin Çalışma Usul ve Esasları Hakkındaki Yönetmeliğin 24. maddesi uyarınca hesap verilebilirliği sağlamak ve yatırım harcamalarımızın verimliliğinin kontrol edilmesi amacıyla hazırlanmıştır.

Saygılarımla.

Prof.Dr. Ramazan KAPLAN  
Rektör

## **2. Genel Deęerlendirme**

### **2.1. Üniversitemizin Vizyonu:**

Evrensel deęerleri temel alan, yenilikçi, çağdaş bir eğitim ve öğretim sunan, bulunduğu bölgenin sosyo-ekonomik yapısını iyileştiren, ulusal ve uluslar arası ortamlarda mensubu olmaktan övünç duyulan saygın bir üniversite olmaktır.

### **2.2. Üniversitemizin Misyonu:**

Cumhuriyetimizin temel ilkelerine bağlı, paylaşımcı, milli, ahlaki, insani, manevi ve kültürel deęerlere saygılı, toplum yararını kişisel çıkarının üstünde tutan ve bilimsel donanımına sahip bireyler yetiştirmek, bilim ve teknoloji alanında bölgedeki dięer kurum ve kuruluşlara öncülük edecek yüksek düzeyde bilimsel çalışma ve araştırma yapmak, ulusal alanda gelişme ve kalkınmaya destek olmak, yurt içi ve yurt dışı kurumlarla işbirliği yapmak suretiyle bilim dünyasının seçkin bir üyesi haline gelmek, evrensel ve çağdaş gelişmeye katkıda bulunmaktır.

### **2.3. Üniversitemizin Temel Amaç ve Hedefleri:**

Üniversitemiz stratejik planı hazırlık süreci henüz başlamadığından amaç ve hedefler genel olarak yazılmıştır.

#### **Amaçlar:**

1. Eğitim ve öğretimdeki kalitenin yükseltilmesi.
2. Üniversitemiz fiziksel altyapısının oluşturulabilmesi için gerekli yatırımlara bir an önce başlanması, başlananların ivedilikle tamamlanması.
3. Üniversitemizin yeni kampüs alanındaki yapım çalışmalarının Gelişim Planı doğrultusunda tamamlanması.
4. Yeni kurulan ve kurulacak olan akademik birimler için modern ve donanımlı fiziki olanaklar sağlanması.
5. Bilimsel faaliyetlerin yanında sosyal, kültürel ve sportif etkinliklerin sağlıklı ortamlarda yapılabilmesi için gerekli çalışmaların tamamlanması.
6. Çevre ile işbirliğinin geliştirilerek sosyal sorumluluk projelerinin hayata geçirilmesi.
7. Üniversitemiz Döner Sermaye İşletmesi finansal kaynaklarının artırılması yönünde gerekli çalışmaların kısa sürede tamamlanması.
8. Yörenin tarihi, turistik ve doğal dokusunun deęerlendirilmesi.
9. Bartın Üniversitesini dięer üniversiteler arasında öne çıkaracak bir kimlik ortaya konulması.

10. Cumhuriyetin temel ilkelerine ve bilimin evrensel deęerlerine uygun bir eęitim-öęretim sürecinin geliştirilerek devam ettirilmesi,

11. Üniversite düzeyinde planlanmış iş dağılımının yapılması.

12. Strateji geliştirme ve uygulama çalışmalarında süreklilięin sağlanması.

13. Önlisans, lisans ve lisansüstü düzeyde verilen eęitim ve öęretimin, ulusal ve uluslar arası platformda rekabet edebilecek, konusunda uzman, arařtırmacı ve analitik karar verme yeteneęine sahip mezunlar yetiřtirecek seviyeye ulařtırılması.

### **Hedefler :**

1. Saygın bir üniversite seviyesine ulaşmak için gerekli olan fiziki ve teknolojik altyapının tamamlanması.

2. Yeni kampüs alanı olarak belirlenen sahada altyapı çalışmaları ile birlikte derslik inřaatlarının yapımına kısa sürede başlanması.

3. Rektörlük binası projesinin bir an önce hayata geçirilerek tüm yönetim birimlerinin donanımlı ve işbirliğini kolaylařtıracak bir ortamda çalışmalarını yürütmelerinin sağlanması.

4. Sivil toplum kuruluşları, özel sektör ve dięer üniversiteler ile işbirliği yapılması ve iletişimin güçlendirilmesi.

5. Öęrencilerin akademik gelişmelerini desteklemek ve bilgiye ulaşmalarını kolaylařtıracak desteklerin sağlanması amacıyla modern bir kütüphane ve bilgi sistemi aęının kurulması.

6. Öęrencilerimizin sosyal gelişmelerini sağlayacak etkinlik düzenlemek için gerekli tedbirleri almak.

7. Modern makine ve teçhizatla donatılmış bir merkez laboratuvarının kurulması,

8. Yüksek lisans ve doktora eęitimi gören öęrenci sayısının artırılarak ilimizde eęitim ve öęretim düzeyinin daha fazla yükseltilmesinin sağlanması,

9. Nitelikli teknik ve idari personel yetiřtirilmesi ve istihdam edilmesi,

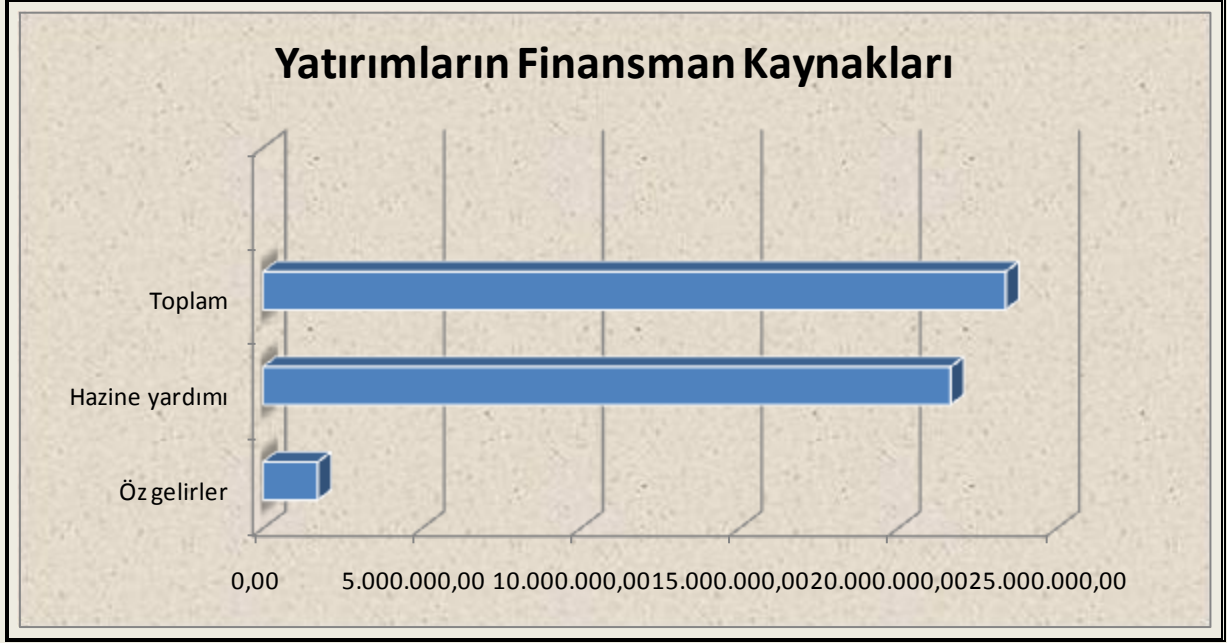
10. Akademik ve idari personelin memnuniyetinin artırılması,

11. Üniversitemiz mevcut kampus alanındaki bina ve tesislerin iyileřtirilmesi yönünde çalışmalar yapmak.

12. Daha nitelikli öęrencilerin üniversitemizi tercih etmesine zemin hazırlamak.

13. Öęrencilere yönelik rehberlik ve psikolojik danıřmalık hizmetlerini etkili ve kapsamlı hale getirmek.

## 2.4. Üniversitemiz Yatırımlarının Finansman Kaynakları:



Üniversitemiz, 5018 sayılı Kamu Mali Yönetimi Kontrol Kanunu ile belirlenmiş II sayılı cetvelde yer alan özel bütçeli bir kurum olup, gelirlerimiz hazine yardımları ve öz gelirlerden oluşmaktadır. 2010 yılı gelirlerimiz;

<b>A) Hazine yardımları</b>	<b>: 21.666.575,00</b>
a) Cari Hazine Yardımı	: 12.257.000,00
b) Sermaye Hazine Yardımı	: 9.409.575,00
<b>B) Öz gelirler</b>	<b>: 1.730.054,28</b>
a) Şartname,Basılı Evrak,Form Satış Gelirleri	: 7.425,50
b) Kitap,Yayın vb.Satış Gelirleri	: 1.783,50
c) Örgün ve Yaygın Öğretimden Elde Edilen Gelirler	: 723.899,00
d) İkinci Öğretimden Elde Edilen Gelirler	: 868.214,00
e) Tezli Yüksek Lisans Gelirleri	: 23.573,00
f) Doktora Gelirleri	: 1.677,00
g) Sosyal Tesis İşletme gelirleri	: 155.526,25
h) Diğer Hizmet Gelirleri	: 13.532,53
i) Lojman Kira Gelirleri	: 34.904,88
i) Sosyal Tesis Kira Gelirleri	: 76.369,41

<b>Gelirlerimiz</b>	<b>KBÖ</b>	<b>Gerçekleşen(TL)</b>
Şartname, Basılı Evrak, Form Satış Gelirleri	-	7.425,50
Kitap,Yayın vb. Satış Gelirleri	-	1.783,50
Örgün ve Yaygın Öğretimden Elde Edilen Gelirler	397.000,00	723.899,00
İkinci Öğretimden Elde Edilen Gelirler	300.000,00	868.214,00
Tezli Yüksek Lisans Gelirleri	55.000,00	23.573,00
Doktora Gelirleri	21.000,00	1.677,00
Sosyal Tesis İşletme gelirleri	80.000,00	155.526,25
Lojman Kira Gelirleri	31.500,00	34.904,88
Sosyal Tesis Kira Gelirleri	27.600,00	76.369,41
Diğer Hizmet Gelirleri	14.900,00	13.532,53

<b>Bartın Üniversitesi Kapalı Alan Dağılımı</b>					
Yerleşke Adı	Mülkiyet Durumuna Göre Taşınmaz Alanı ( m <sup>2</sup> )			Toplam ( m <sup>2</sup> )	Açıklama
	Üniversite	Maliye/Hazine	Üniversitemiz Adına Kayıtlı		
Bartın Üniversitesi Orman Fakültesi	Bartın Üniversitesi	4110 m <sup>2</sup>	0	4110 m <sup>2</sup>	
Bartın Üniversitesi Mühendislik-İktisadi ve İdari Bilimler Fakültesi	Bartın Üniversitesi	4680 m <sup>2</sup>	0	4680 m <sup>2</sup>	
Bartın Üniversitesi Meslek Yüksekokulu	Bartın Üniversitesi	6171 m <sup>2</sup>	0	6171 m <sup>2</sup>	

Kütüphane	Bartın Üniversitesi	2725 m <sup>2</sup>	0	2725 m <sup>2</sup>	
Yemekhane	Bartın Üniversitesi	1644 m <sup>2</sup>	0	1644 m <sup>2</sup>	
İdare Binası	Bartın Üniversitesi	900 m <sup>2</sup>	0	900 m <sup>2</sup>	
Giriş Kontrol Binası	Bartın Üniversitesi	95 m <sup>2</sup>	0	95 m <sup>2</sup>	
Trafo Jenaratör Binası	Bartın Üniversitesi	85 m <sup>2</sup>	0	85 m <sup>2</sup>	
Kazan Dairesi	Bartın Üniversitesi	290 m <sup>2</sup>	0	290 m <sup>2</sup>	
<b>TOPLAM</b>		<b>20700 m<sup>2</sup></b>	<b>0</b>	<b>20700 m<sup>2</sup></b>	

### **2.5. Üniversitemizin Mevcut Üretim Kapasitesi:**

### **2.6. 2010 Yılı Yatırımlarıyla Hedeflenen ve Gerçekleşen Kapasite Artışı:**

Mevcut birimlerimizin teknik altyapı donanımları büyük ölçüde tamamlanmış olup, yeni kampüs alanımızda ise 2010 yılı içerisinde jeolojik etüd ve imar çalışmaları gerçekleştirilmiş ancak yapım işlerine başlanılamamıştır.

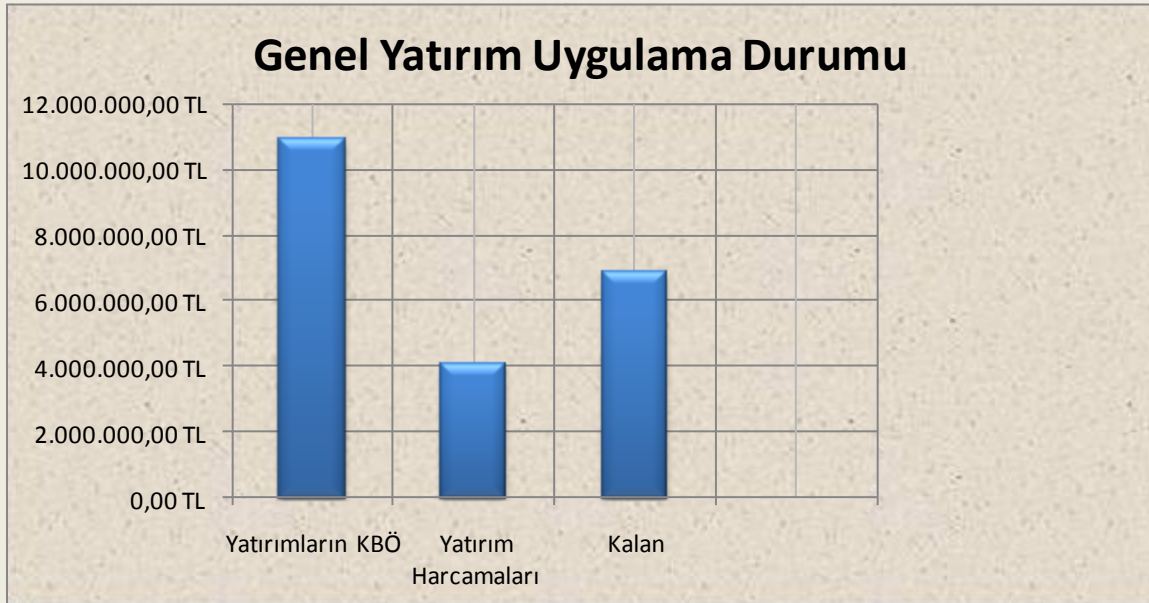


## **2.7. 2010 Yılı Yatırım Uygulamaları**

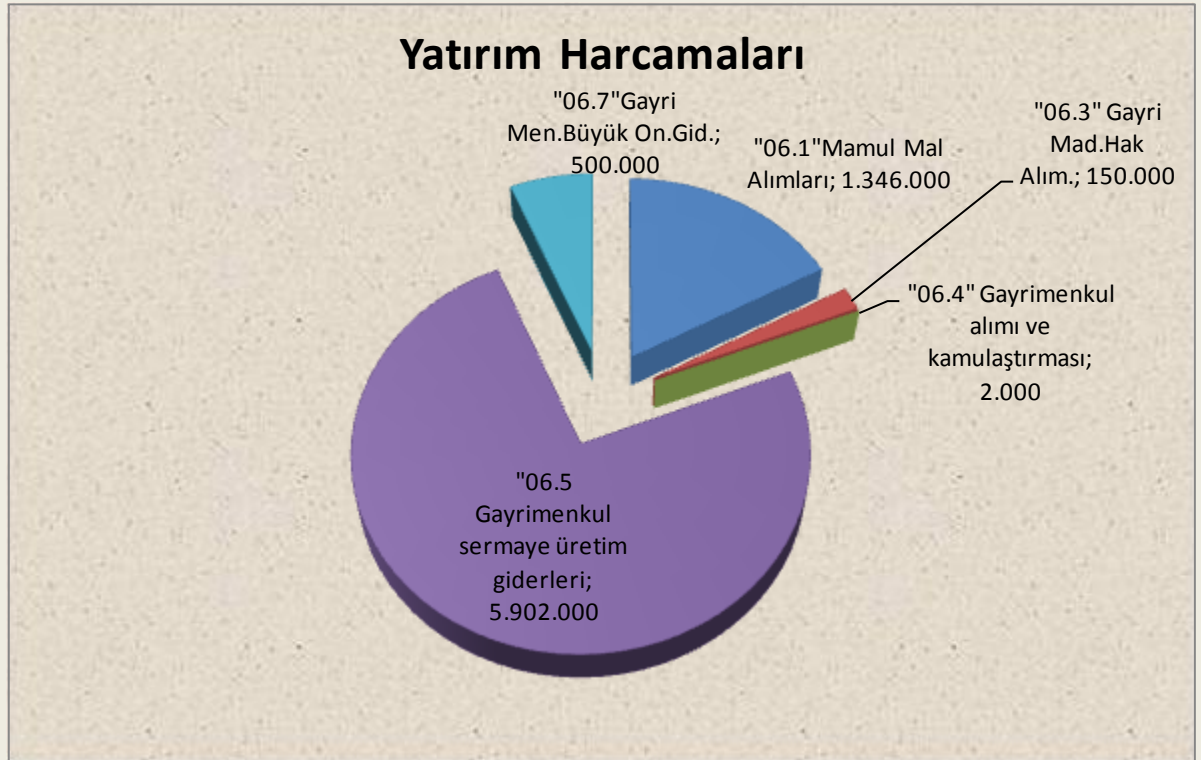
### **2.7.1. Genel Yatırım Uygulama Durumu:**

<b>SEKTÖR</b>	<b>2010 Yılı KBÖ</b>	<b>2010 Yılı Yatırım Gerçekleşme</b>	<b>Oran</b>
<b>Eğitim-Yüksek Öğretim</b>	10.798.000,00	4.055.995,38	% 38
<b>Diğer Kamu Hizmetleri (DKH)</b>	100.000,00	0	0
<b>TOPLAM</b>	10.898.000,00	4.055.995,38	% 38

2010 yılı bütçesi ile yatırımlarımız için tahsis edilen ödenekler toplamı 10.898.000,00 TL olup, bu ödenekten 4.055.995,38 TL amacına uygun olarak harcanmıştır. Yatırımların gerçekleşme oranı % 38'dir.



EKONOMİK KOD	AÇIKLAMA	BAŞLANGIÇ ÖDENEĞİ	YILSONU ÖDENEK TOPLAMI	HARCAMA	HARCAMA ORANI
06.1	MAMUL MAL ALIMLARI	1.346.000,00	1.452.000,00	1.254.333,90	% 86,38
06.3	GAYRİ MADDİ HAK ALIMLARI	150.000,00	150.000,00	119.956,90	% 80
06.4	GAYRİMENKUL ALIMLARI VE KAMULAŞTIRMASI	2.000,00	2.500.000,00	2.104.859,34	% 84
06.5	GAYRİ MENKUL SERMAYE ÜRETİM GİD.	5.902.000,00	7.252.000,00	114.194,00	% 2
06.7	GAYRİMENKUL BÜYÜK ONARIM GİDERLERİ	500.000,00	530.500,00	462.651,24	% 87
	<b>GENEL TOPLAM</b>	<b>7.900.000,00</b>	<b>17.384.500,00</b>	<b>4.055.995,38</b>	<b>% 23</b>



### **2.7.2. Yatırım Uygulamalarında Karşılaşılan Temel Sorunlar:**

1. Fiziki mekan yetersizliği yanında genel anlamda ihtiyaç duyulan kalifiye personel temininin mevzuattan kaynaklanan nedenlerle sağlanamaması.
2. Bütçe imkanlarının kısıtlı olması nedeniyle, bazı ihtiyaçların temininde sıkıntı yaşanması.
3. Bütçe kullanımının üçer aylık dönemler itibarıyla yıl geneline dağıtılması nedeniyle alımların istenilen düzeyde yapılamaması, hizmetlerde aksamalar yaşanması ve hedeflenen yatırımların zamanında gerçekleştirilememesi,

### **3. 2010 Yılı Proje Uygulamaları:**

Sektörü: Eğitim

A- Etüd-Proje İşleri:

#### **3.1. Yapı İşleri ve Teknik Dairesi Başkanlığı:**

<b>Proje Adı : Çeşitli Ünitelerin Etüd Projesi</b>				
<b>Proje No : 2010H030370</b>				
<b>Yılı</b>	<b>Proje Ödeneği</b>	<b>Revize Ödenek</b>	<b>Harcama</b>	<b>Gerçekleşme Oranı (%)</b>
<b>2010</b>	<b>500.000</b>	<b>400.000</b>	<b>114.194</b>	<b>% 29</b>

**Mali Bilgiler:** 2010 yılında 2010H030370 nolu proje ile Üniversitemize toplam 500.000 TL tutarında ödenek verilmiştir. Yıl içerisinde bu ödeneğin 114.194 TL si harcanmış olup, gerçekleşme oranı % 29'dur.

#### **3.2.Kampüs Alt Yapısı:**

<b>Proje Adı : Kampüs Altyapısı</b>				
<b>Proje No : 2009H030440</b>				
<b>Yılı</b>	<b>Proje Ödeneği</b>	<b>Revize Ödenek</b>	<b>Harcama</b>	<b>Gerçekleşme Oranı (%)</b>
<b>2010</b>	<b>2.000.000</b>	<b>5.000.000</b>	<b>0</b>	<b>0</b>

**Mali Bilgiler:** 2010 yılında 2010H030440 nolu proje ile Üniversitemize toplam 2.000.000 TL tutarında ödenek verilmiştir. Yıl içerisinde ÜNİDES Projesi kapsamında gelen 3.000.000 TL tutarındaki ödenekle beraber 5.000.000 TL olan bu ödenek yeni kampus alanındaki yapım çalışmalarından başlanılmadığından kullanılmamıştır.

### **3.3.Derslik ve Merkezi Birimler:**

<b>Proje Adı : Derslik ve Merkezi Birimler</b>				
<b>Proje No : 2009H030450</b>				
<b>Yılı</b>	<b>Proje Ödeneği</b>	<b>Revize Ödenek</b>	<b>Harcama</b>	<b>Gerçekleşme Oranı (%)</b>
<b>2010</b>	<b>3.000.000</b>	<b>1.500.000</b>	<b>0</b>	<b>0</b>

**Mali Bilgiler:** 2010 yılında 2010H030450 nolu proje ile Üniversitemize toplam 3.000.000 TL tutarında ödenek verilmiştir. Yıl içerisinde bu ödenekten 1.500.000 TL Gayrimenkul Alımları ve Kamulaştırması tertibine aktarılmıştır. Bu ödenek yeni kampus alanındaki yapım çalışmalarından başlanılmadığından kullanılmamıştır.

### **3.4.Lojman ve sosyal Tesis:**

<b>Proje Adı : Lojman ve Sosyal Tesis</b>				
<b>Proje No : 2009H030460</b>				
<b>Yılı</b>	<b>Proje Ödeneği</b>	<b>Revize Ödenek</b>	<b>Harcama</b>	<b>Gerçekleşme Oranı (%)</b>
<b>2010</b>	<b>2.000</b>	<b>2.000</b>	<b>0</b>	<b>0</b>

**Mali Bilgiler:** 2010 yılında 2010H030460 nolu proje ile Üniversitemize toplam 2.000 TL tutarında ödenek verilmiştir. Bu ödenek yeni kampus alanındaki yapım çalışmalarından başlanılmadığından kullanılmamıştır.

### 3.5. Merkezi Araştırma Laboratuvarı:

<b>Proje Adı : Merkezi Araştırma Laboratuvarı</b>				
<b>Proje No : 2010K120590</b>				
<b>Yılı</b>	<b>Proje Ödeneği</b>	<b>Revize Ödenek</b>	<b>Harcama</b>	<b>Gerçekleşme Oranı (%)</b>
<b>2010</b>	<b>100.000,00</b>	<b>50.000,00</b>	<b>0</b>	<b>0</b>

**Mali Bilgiler:** 2010 yılında 2010K120590 nolu proje ile Üniversitemize ayrılan toplam 100.000,00 TL tutarındaki ödenenin 50.000,00 TL'si kullanılabilmek için mevzuat gereği 07.1 Cari Transferler tertibine aktarılmış olup, yıl sonu itibarıyla herhangi bir harcama gerçekleşmemiştir.

### 3.6.Açık ve Kapalı Spor Tesisi:

<b>Proje Adı : Açık ve Kapalı Spor Tesisi</b>				
<b>Proje No : 2010H050060</b>				
<b>Yılı</b>	<b>Proje Ödeneği</b>	<b>Revize Ödenek</b>	<b>Harcama</b>	<b>Gerçekleşme Oranı (%)</b>
<b>2010</b>	<b>300.000,00</b>	<b>300.000,00</b>	<b>0</b>	<b>0</b>

**Mali Bilgiler:** 2010 yılında 2010H050060 nolu proje ile Açık ve Kapalı Spor Tesisi yapımı için 300.000,00 TL ödenek tahsis edilmiş olup, söz konusu işin 2010 yılı içerisinde yıllara sari ihalesi yapılmış ve yapım işine başlanılmıştır. Ancak herhangi bir ödeme yapılmamıştır.

### 3.7. Yayın Alımı:

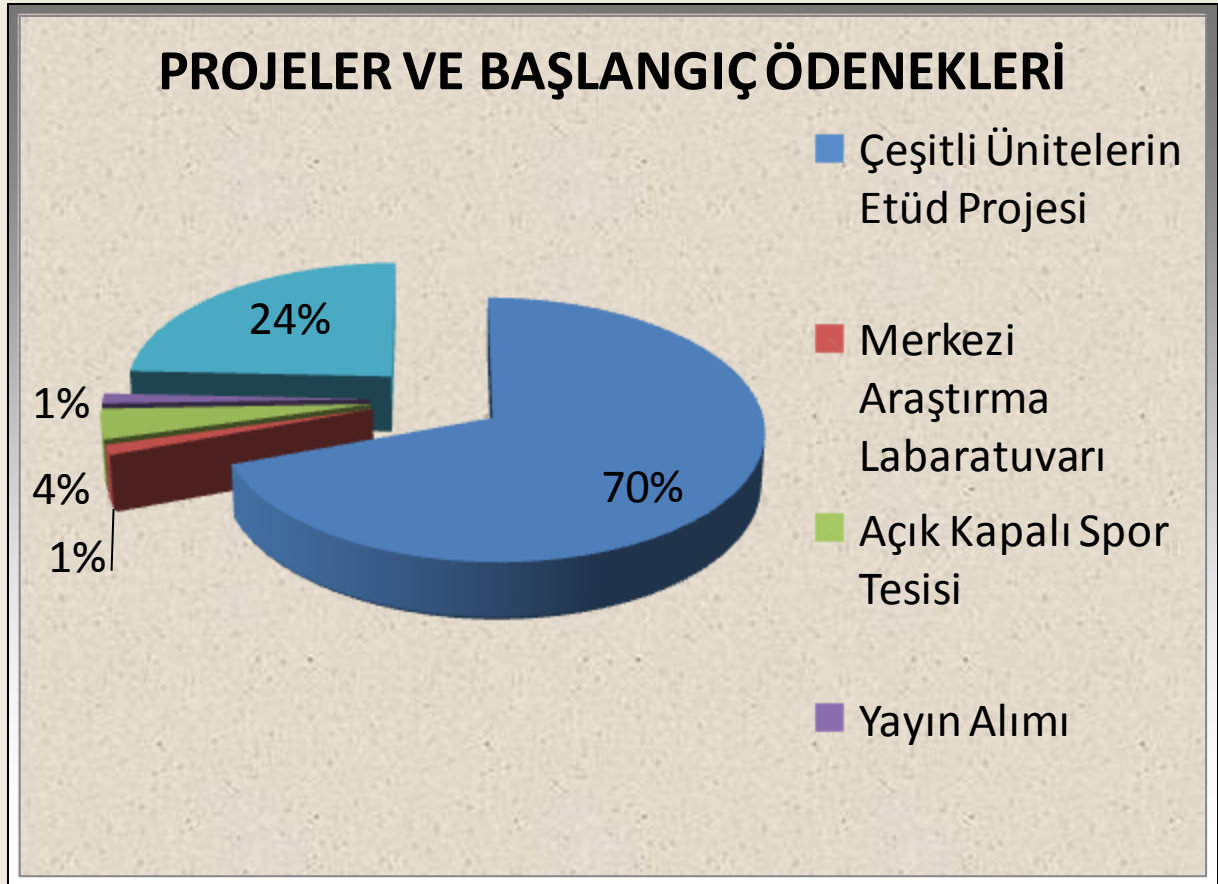
<b>Proje Adı : Yayın Alımı</b>				
<b>Proje No : 2010H030380</b>				
<b>Yılı</b>	<b>Proje Ödeneği</b>	<b>Revize Ödenek</b>	<b>Harcama</b>	<b>Gerçekleşme Oranı (%)</b>
<b>2010</b>	<b>100.000,00</b>	<b>206.000,00</b>	<b>198.424,67</b>	<b>% 96</b>

**Mali Bilgiler:** 2010 yılında 2010H030380 nolu proje ile yayın alımları için toplam 100.000,00 TL ödenek ayrılmıştır. Yıl içerisinde 2010H030370 nolu Çeşitli Ünitelerin Etüd Projesinden aktarılan 100.000 TL ödenekle birlikte 200.000 TL olan ödenekten, 198.424,67 TL tutarında yerli ve yabancı yayın alımı gerçekleştirilmiş, kalan 7.575,33 TL ödenek yıl sonunda tenkis edilmiştir. Bu projenin gerçekleşme oranı % 96 olmuştur.

### **3.8.Muhtelif İşler:**

<b>Proje Adı : Muhtelif İşler</b>				
<b>Proje No : 2010H030380</b>				
<b>Yılı</b>	<b>Proje Ödeneği</b>	<b>Revize Ödenek</b>	<b>Harcama</b>	<b>Gerçekleşme Oranı (%)</b>
<b>2010</b>	<b>1.926.500</b>	<b>1.926.500</b>	<b>1.638.517,37</b>	<b>% 85</b>

**Mali Bilgiler:** 2010 yılında 2010H030380 nolu proje ile Muhtelif işler için ayrılan 1.926.000,00 TL ödeneğin 1.638.517,37 TL'si harcanmış olup, kalan 287.982,63 TL ödenek yıl sonunda tenkis edilmiştir. Bu projenin gerçekleşme oranı % 85 olmuştur.



## Üniversitemiz 2010 Yılı Akademik Personel Sayısı

<b>AKADEMİK PERSONEL</b>	<b>SAYISI</b>
Profesör	13
Doçent	12
Yard. Doç. Dr	66
Öğretim Görevlisi	30
Okutman	17
Araştırma Görevlisi	98
Uzman	3
<b>TOPLAM</b>	<b>239</b>

## Üniversitemiz 2010 Yılı İdari Personel Sayısı

<b>İDARİ PERSONEL</b>	<b>SAYISI</b>
Genel İdare Hizmetleri	115
Sağlık Hizmetleri Sınıfı	3
Teknik Hizmetleri Sınıfı	19
Avukatlık Hizmetleri Sınıfı	1
Yardımcı Hizmetler Sınıfı	28
<b>TOPLAM</b>	<b>166</b>

Kamulaştırma				
Yılı	Kamulaştırma Ödeneği	Revize Ödenek	Harcama	Gerçekleşme Oranı (%)
2010	2.000,00	2.500.000	2.104.859,04	% 85

**Kamulaştırma:** 2010 yılında kamulaştırma işlemleri için bütçemize 2.000,00 TL ödenek konulmuştur. Bu ödenek, yıl içerisinde ÜNİDES projesi kapsamında gönderilen 998.000,00 TL ve 2009H030450 nolu Derslik ve Merkezi Birimler Projesinden aktarılan 1.500.000 TL ile birlikte 2.500.000,00 TL olmuştur. Bu ödeneğin 2.104.859,04 TL'si yıl içerisinde harcanmış olup, geriye kalan 395.140,66 TL'si yıl sonunda tenkis edilmiştir. Kamulaştırma işlemlerinin yıl sonu itibarıyla % 98'i tamamlanmıştır.

Kamulaştırma					
Yerleşke Adı	Mülkiyet Durumuna Göre			Toplam ( m <sup>2</sup> )	Açıklama
	Taşınmaz Alanı ( m <sup>2</sup> )				
	Üniversite	Maliye/Hazine	Üniversitemiz Adına Kayıtlı		
Bartın Üniversitesi Yeni Kampüs Alanı	Bartın Üniversitesi	699249,72 m <sup>2</sup>	459262,30 m <sup>2</sup>	1158512,02 m <sup>2</sup>	Kamulaştırma işlemlerinin % 98'i tamamlanmış olup, % 2'si kalmıştır.

#### 4 .Öneriler :

- Yeni kurulan ve fiziki donanım eksikliği bulunan bir Üniversite olmamız nedeniyle yatırım bütçelerinin tahsisinde kurum hedeflerinin göz önüne alınması ve sapmaların en aza indirilerek ödenek kullanımının sağlanması konusunda çalışmalar yapılması,
- Yatırım projelerinin uygulanması, uzmanlık gerektiren bir ekip işi olması nedeniyle yeterli sayıda teknik ve kalifiye personel kadrosu tahsisinin sağlanması,
- Ödeneklere bloke konulmaması ve bloke ödeneklerin serbest bırakılmasında esnek davranılması,
- İnşaat projelerinin planlanan sürede bitirilebilmesi için ihtiyaç duyulan ödeneğin sağlanması,
- Ocak ve Şubat aylarında da yatırım harcamalarına izin verilmesi,
- Maliye Bakanlığınca, Yılı Yatırım Programında öngörülen ödeneklerin İcmal Harcama Programı hazırlanırken, kurumların ihtiyaçlarına göre hazırladıkları tekliflerin dikkate alınması,

Hususlarının öncelikli olarak değerlendirilmesi halinde daha etkili ve verimli bir çalışma olanağı sağlanmış olacaktır.



**BARTIN ÜNİVERSİTESİ 2010 YILI KAMU YATIRIMLARI ÖZETİ**  
**Bütçe Türü:Özel Bütçe**

2010 Yılı Fiyatlarıyla, Bin TL

Sektör	Proje Sayısı	Proje Tutarı		2009 Sonu Kümülatif Harcama			2010 Yılı Program Ödenek			2010 Yılı Revize Ödenek			2010 Yılı Başından Dönem Sonuna Kadar Nakdi Gerçekleşme		
		Dış	Toplam	Dış		Toplam	Dış		Toplam	Dış		Toplam	Dış		Toplam
				Kredi	Özkaynak		Kredi	Özkaynak		Kredi	Özkaynak		Kredi	Özkaynak	
Tarım															
Madencilik															
İmalat															
Enerji															
Ulaştırma.- Hab.															
Turizm															
Konut															
Eğitim	6	-	28.458	-	2.007	2.007	-	7.798	7.798	-	9.334	9.334	-	1.951	1.951
Sağlık															
D.Kamu Hizm.	1	-	100	-	-	-	-	100	100	-	100	100	-	0	0
-İktisadi										-					
-Sosyal	1	-	100	-	-	-	-	100	100	-	100	100	-	0	0
<b>TOPLAM</b>	<b>7</b>	<b>-</b>	<b>28.558</b>	<b>-</b>	<b>2.007</b>	<b>2.007</b>	<b>-</b>	<b>7.898</b>	<b>7.898</b>	<b>-</b>	<b>9.434</b>	<b>9.434</b>	<b>-</b>	<b>1.951</b>	<b>1.951</b>

**BARTIN ÜNİVERSİTESİ 2010 YILI KAMU YATIRIMLARI ÖZETİ**  
**Bütçe Türü:Hibe**

2010 Yılı Fiyatlarıyla, Bin TL

Sektör	Proje Sayısı	Proje Tutarı		2009 Sonu Kümülatif Harcama			2010 Yılı Program Ödenek			2010 Yılı Revize Ödenek			2010 Yılı Başından Dönem Sonuna Kadar Nakdi Gerçekleşme		
		Dış	Toplam	Dış		Toplam	Dış		Toplam	Dış		Toplam	Dış		Toplam
				Kredi	Özkaynak		Kredi	Özkaynak		Kredi	Özkaynak		Kredi	Özkaynak	
Tarım															
Madencilik															
İmalat															
Enerji															
Ulaştırma.- Hab.															
Turizm															
Konut															
Eğitim	1	-	362 (1)				-	362	362				-	-	-
Sağlık															
D.Kamu Hizm.															
-İktisadi															
-Sosyal															
<b>TOPLAM</b>	<b>1</b>	<b>-</b>	<b>362</b>				<b>-</b>	<b>362</b>	<b>362</b>				<b>-</b>	<b>-</b>	<b>-</b>

(1) 07.12.2009 tarihli ve 2009/ 15640 sayılı Bakanlar Kurulu Kararına istinaden 29.12.2009 tarihinde 270 Bin TL olarak kayıtlarımıza alınmış ve hesaplarımıza gelir kaydedilmiştir.