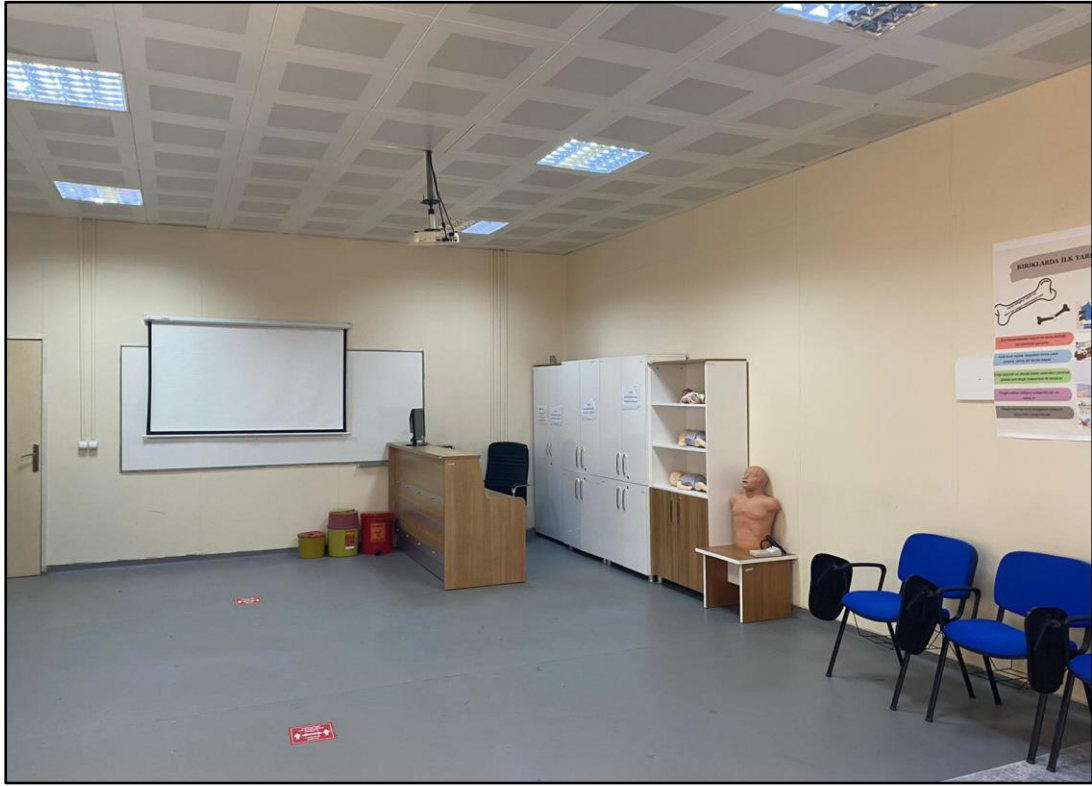


Laboratuvar Bilgileri	
Laboratuvar Tipi	<input checked="" type="checkbox"/> Eđitim Laboratuvarı
	<input type="checkbox"/> Arařtırma Laboratuvarı
Laboratuvar Sorumlusu	Dr. Öğr. Üyesi Sibel ALTINTAŞ
Bađlı Olduđu Birim	Sađlık Bilimleri Fakóltesi
Yapılan Analizler	
Laboratuvarda Bulunan Cihazlar	Sabit Ayaklı Hasta Muayene Masası
	Yaşam Belirtileri Simülatörü Eğitim Mankeni (SIM-MOD)
	Çocuk Temel Yaşam Destek Eğitim Mankeni (NASCO)
	Bebek Temel Yaşam Destek Eğitim Mankeni (NASCO)
	Geri Bildirimli Yetişkin Temel Yaşam Destek Eğitim Mankeni (NASCO)
	Geri Bildirimli Bebek Temel Yaşam Desteđi Eğitim Mankeni (LAERDAL)
	Geri Bildirimli Çocuk Temel Yaşam Desteđi Eğitim Mankeni (LAERDAL)
	Geri Bildirimli Yetişkin Temel Yaşam Desteđi Eğitim Mankeni (LAERDAL)
	Tam Boy Geri Bildirimli Çocuk Temel Yaşam Desteđi Eğitim Mankeni (GENERAL DOCTOR)
	Yarım Boy Yetişkin Temel Yaşam Desteđi Eğitim Mankeni (KANGREN)
	Otomatik Eksternal Defibrilatör
	Laringoskop
	Basit Atel Seti
	Metronom
	Şişme Atel Seti
	Alüminyum Katlanır Hasta Taşıma Sedyesi
	Omurga Sırt Tahtası
	Servikal Boyunluk
	Over Pens
	Bisturi Sapı
	Cerrahi Bandaj Makası
	Cerrahi Makas (5 adet)
	Çamaşır Pensi
	Farabeuf Ekartör (2'li)
	Hemostatik Koher Forseps (düz)
	Hemostatik Koher Forseps (dişli)
	Hemostatik Pens (düz)
	VZN Penset (dişli)
	VZN Portegü
	Weitleiner Ekartör
Profisher Cerrahi Penset (2'li set dişli ve düz)	
Forceps Over Pens	
Steteskop	

Laboratuvara Ait Fotoğraf



*Laboratuvarda bulunan her bir cihaz için aşağıdaki kartı doldurunuz