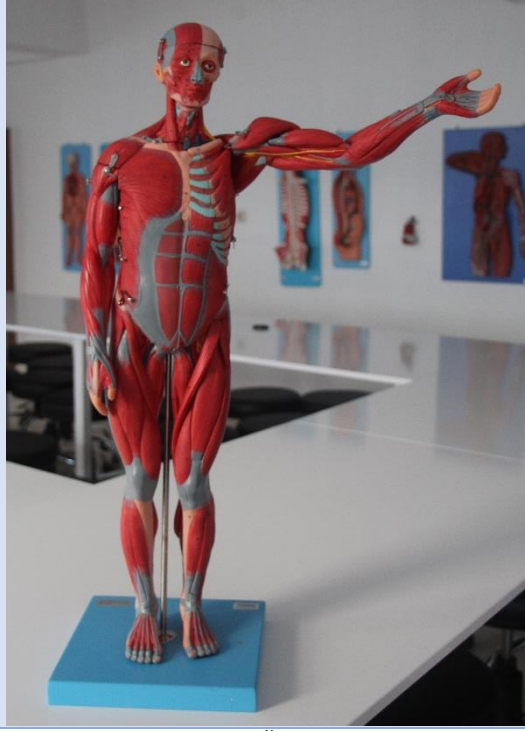


TAM BOY KÜÇÜK KAS MAKETİ

Cihaz Özellikleri		Cihaz sorumlusu	
Markası/ modeli	General Doctor	Adı Soyadı	Dr. Öğr. Üyesi İlknur DOLU
Demirbaş sicil no	255.1.5/19/32539	Telefon	(0378) 223 50 77
Cihaz durumu/ adedi	Aktif/ 1 adet	e-posta	idolu@bartin.edu.tr
Bulunduğu Laboratuvar	Sağlık Bilimleri Fakültesi/ Anatomi Laboratuvarı		

Cihaza Ait Resimler



Teknik Özellikler

1. Normal insan boyunun %50'si kadar küçültülmüş (70-85 cm aralığında) tüm vücut kasları inceleme maketidir.
2. En az 20 parçadan oluşmuştur.
3. Göğüs ve karın iç organları çıkarılıp incelenebilmektedir.
4. Göğüs, baş, kol ve bacaklarda kasların bir kısmı çıkarılıp incelenebilmektedir.
5. Sakrumdan bağlantılı dikey bir çelik çubukla ahşap veya çelik sağlam bir tabana monte edilmiştir.
6. Bir tabana yerleştirilerek taşınabilmektedir.
7. Dayanıklı plastik malzemeden üretilmiş ve boyanmıştır.