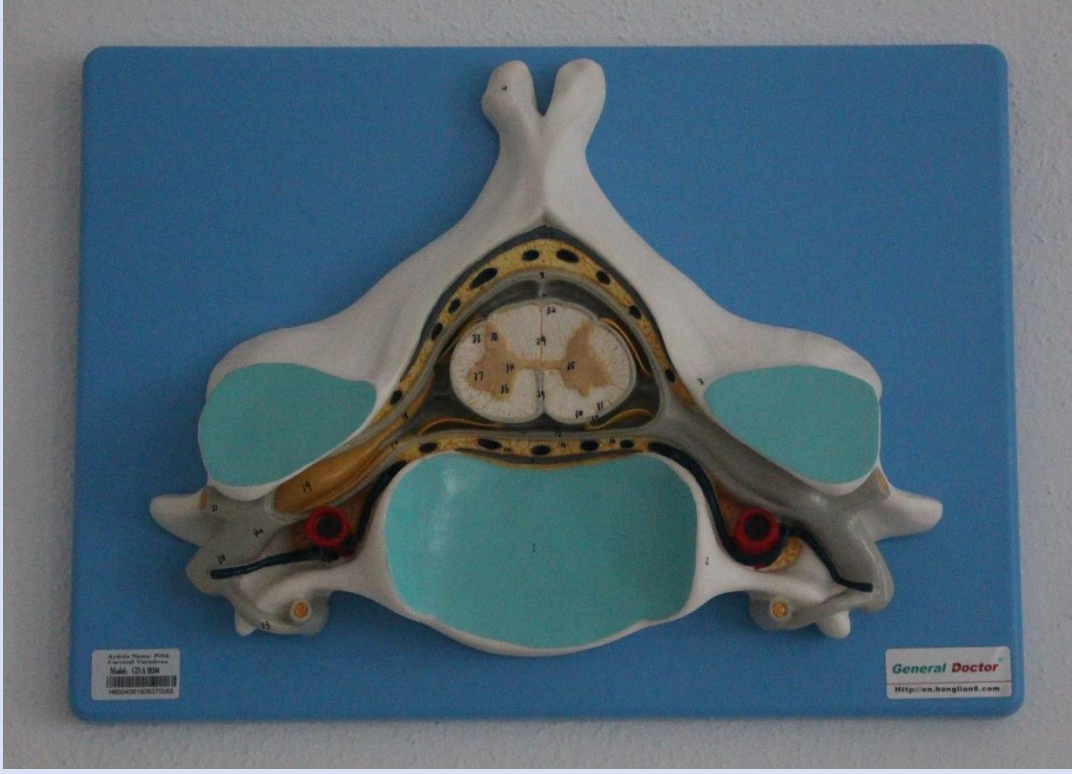


SERVİKAL VERTEBRA VE SPİNAL CORD VE SİNİR DAĞILIMI

Cihaz Özellikleri		Cihaz sorumlusu	
Markası/ modeli	General Doctor	Adı Soyadı	Dr. Öğr. Üyesi İlknur DOLU
Demirbaş sicil no	255.1.5/19/32549	Telefon	(0378) 223 50 77
Cihaz durumu/ adedi	Aktif/ 1 adet	e-posta	idolu@bartin.edu.tr
Bulunduğu Laboratuvar	Sağlık Bilimleri Fakültesi/ Anatomi Laboratuvarı		

Cihaza Ait Resimler



Teknik Özellikler

1. Servikal vertebra ile birlikte spinal arter, spinal ven, ve spinal sinirlerin komşuluk ilişkilerinin ve pozisyonları incelenebilmektedir.
2. Servikal vertebra büyütülmüş olarak incelenmektedir.
3. Bir plaka üzerinde dikey bir şekilde sergilenmektedir.
4. Dayanıklı plastik malzemeden imal edilmiştir.
5. Boyutları 10x20 16.5 (±5) cm'dir.