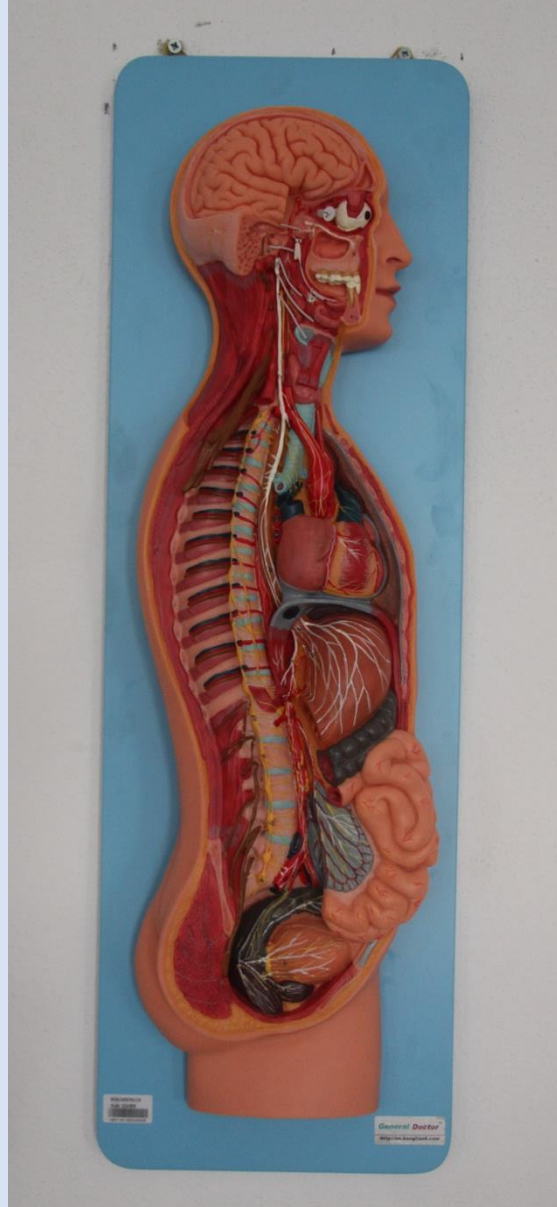


SEMPATİK SİNİR SİSTEMİ PLAKASI

Cihaz Özellikleri		Cihaz sorumlusu	
Markası/ modeli	General Doctor	Adı Soyadı	Dr. Öğr. Üyesi İlknur DOLU
Demirbaş sicil no	255.1.5/19/32546	Telefon	(0378) 223 50 77
Cihaz durumu/ adedi	Aktif/ 1 adet	e-posta	idolu@bartin.edu.tr
Bulunduğu Laboratuvar	Sağlık Bilimleri Fakültesi/ Anatomi Laboratuvarı		

Cihaza Ait Resimler



Teknik Özellikler

1. Sempatik ve parasempatik sinir sisteminin organlarla bağlantılarını bir plaka üzerinde sergilemektedir.
2. Modelin vücut yapısında bacak kısımları bulunmamaktadır.
3. Model üzerinde sempatik iletim sistemi ile parasempatik iletim sistemi farklı renkli olarak görüntülenmektedir.
4. Dikey yan kesit üzerinde sinir dağılımlarının organ bağlantıları sergilenmektedir.
5. Plaka boyutu en fazla 70x20x8 (± 5) cm'dir.

