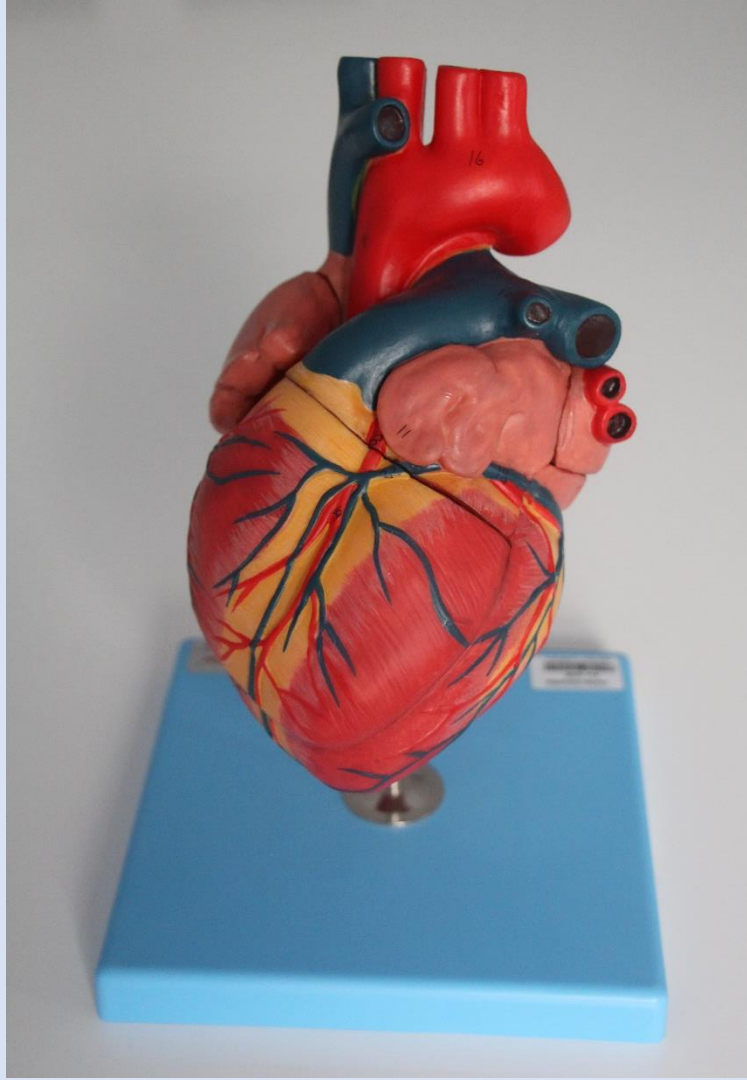


LİFE SİZE KALP MAKETİ

Cihaz Özellikleri		Cihaz sorumlusu	
Markası/ modeli	General Doctor	Adı Soyadı	Dr. Öğr. Üyesi İlknur DOLU
Demirbaş sicil no	255.1.5/19/32556	Telefon	(0378) 223 50 77
Cihaz durumu/ adedi	Aktif/ 1 adet	e-posta	idolu@bartin.edu.tr
Bulunduğu Laboratuvar	Sağlık Bilimleri Fakültesi/ Anatomi Laboratuvarı		

Cihaza Ait Resimler



Teknik Özellikler

1. İnsan kalbinin anatomik incelenmesi için geliştirilmiştir.
2. Dayanıklı plastik malzemeden imal edilmiştir.
3. Parçalara ayrılarak kalbin iç yapısı incelenmektedir.
4. Kalbe giren ve çıkan ada damarların kalple bağlantısı incelenmektedir.
5. Koroner arter yapısı kalp üzerinde gösterilmiştir.
6. Atrium ventrikül boşlukları mitral ve triküspit kapakların incelenmesi mümkündür.
7. Aortik yapı incelenebilmektedir.

