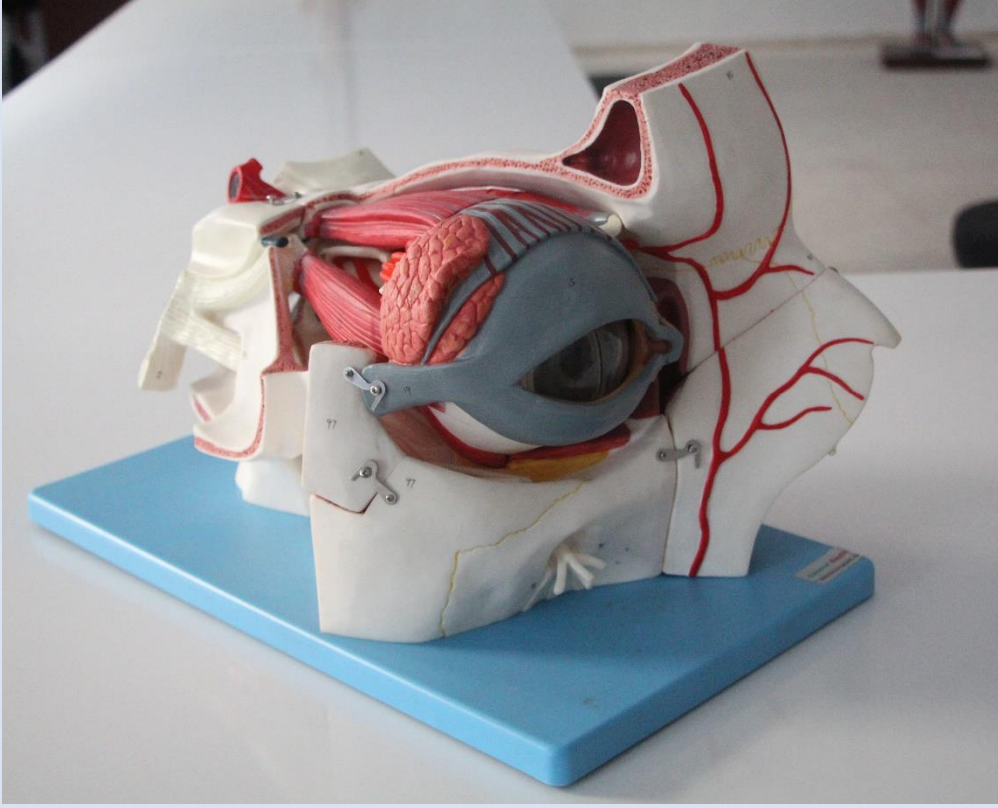


GÖZ MAKETİ

Cihaz Özellikleri		Cihaz sorumlusu	
Markası/ modeli	General Doctor	Adı Soyadı	Dr. Öğr. Üyesi İlknur DOLU
Demirbaş sicil no	255.1.5/19/32572	Telefon	(0378) 223 50 77
Cihaz durumu/ adedi	Aktif/ 1 adet	e-posta	idolu@bartin.edu.tr
Bulunduğu Laboratuvar	Sağlık Bilimleri Fakültesi/ Anatomi Laboratuvarı		

Cihaza Ait Resimler



Teknik Özellikler

1. Maket dayanıklı plastik malzemeden imal edilmiştir.
2. Çıkarılıp tekrar monte edilebilen dokuz parçadan oluşmuştur.
3. Parçalar arasında; göz küresi, göz çukuru, retina, ekstra oküler kaslar, vitreus, sclerotic ve coroidler incelenebilmek üzere çıkarılabilen parçalar arasında yer almalıdır.
4. Bir plastik tabana monte edilmiş şekilde incelenebilmektedir.
6. Yaklaşık 30x30x40 cm boyutlarındadır.