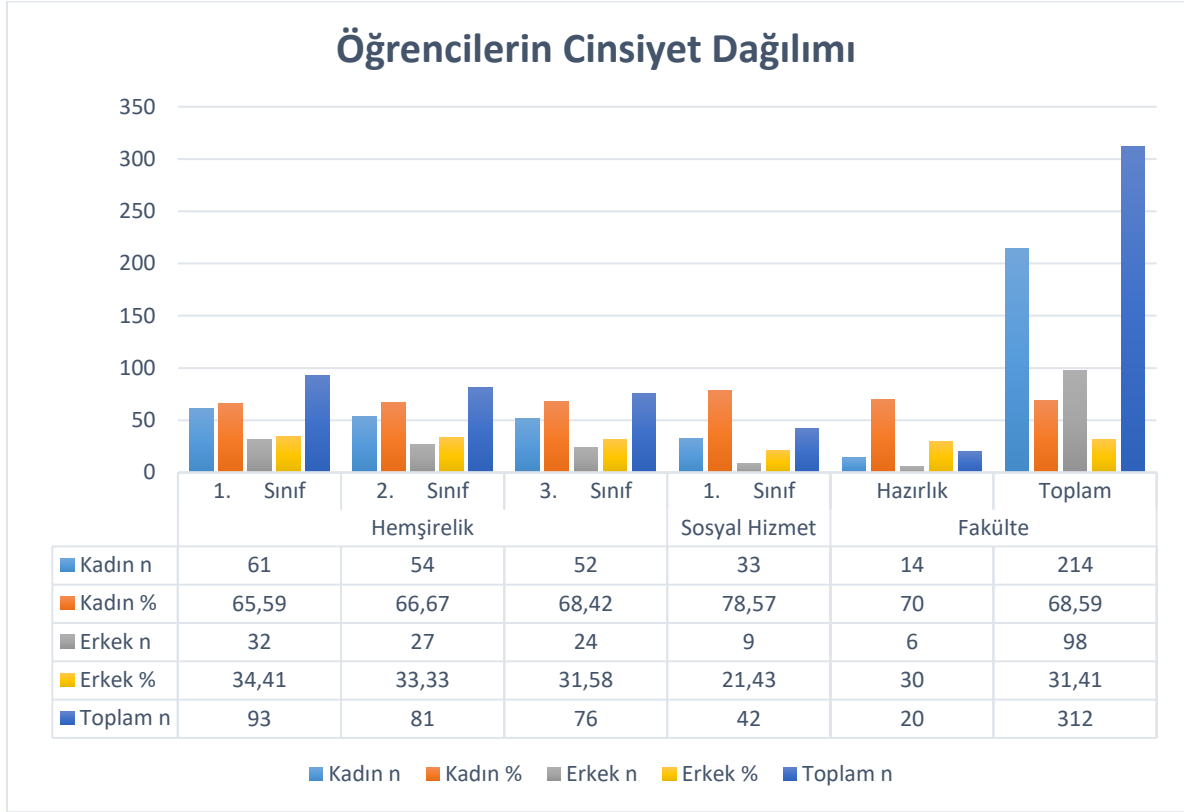


## 2021 yılı Öğrenci Profili

Öğrenci profilimiz aşağıdaki tablo ve grafiklerde gösterilmiştir.

**Tablo 12: Öğrencilerin Cinsiyet Dağılımı**

Bölüm	Sınıf	Kadın		Erkek		Toplam
		n	%	n	%	n
Hemşirelik	1. Sınıf	61	65,59	32	34,41	93
	2. Sınıf	54	66,67	27	33,33	81
	3. Sınıf	52	68,42	24	31,58	76
Sosyal Hizmet	1. Sınıf	33	78,57	9	21,43	42
	Hazırlık	14	70,00	6	30,00	20
	Toplam	214	68,59	98	31,41	312



**Grafik 1: Öğrencilerin Cinsiyet Dağılımı**

**Tablo 13: Fakülteye Kayıt Yaptıran Öğrencilerin En Düşük ve En Yüksek Puanları**

Bölüm Adı	Puan Türü	Akademik Yıl	Puan Türü	
			En düşük	En yüksek
Hemşirelik	Sayısal	2019-2020	291,85204	324,81278
	Sayısal	2020-2021	328,46453	387,84418
	Sayısal	2021-2022	286,54259	306,95514
Sosyal Hizmet	Eşit ağırlık	2021-2022	225,68361	275,37497

**Tablo 14: Kayıt Sildirme Sayıları**

Akademik Yıl	Ulusal	Uluslararası
2019-2020	0	2
2020-2021	0	9
2021-2022	3	8
<b>Toplam</b>	<b>3</b>	<b>19</b>

**Tablo 15: Kayıt Sildirme Gerekçesi**

Gerekçe	2019-2020	2020-2021	2021-2022
Kendi İsteği İle	2	3	5
Kurum İçi Yatay Geçiş	0	1	0
Kurumlar arası yatay geçiş	0	0	3
Muaf	0	1	0
Yabancı uyruklu öğrenci kayıt şartlarını taşımama	0	0	3
Diğer (Hazırlık sınıfını geçememe)	0	4	4
<b>Toplam</b>	<b>2</b>	<b>9</b>	<b>15</b>

**Tablo 16: Yatay geiş kapsamında gelen/giden ğrenci sayısı**

Yatay Geiş Türü	2019-2020		2020-2021		2021-2022	
	Gelen	Giden	Gelen	Giden	Gelen	Giden
<b>Bartın Üniversitesi Yabancı Uyrıklı Öğrencilerin Kabul ve Kayıt Esasları Yönergesinin 15. Maddesi kapsamında</b>	3	-	5	1	3	-
<b>Af ile Merkezi Yerleřtirme</b>	1	-	-	-	-	-
<b>Ek Madde/1</b>	-	-	1	-	3	1
<b>Toplam</b>	4	-	6	1	6	1

**Tablo 17: Kayıt Dondurma Sayısı**

Akademik Yıl	Bölümü	Kayıt Dondurma Sayısı
2019-2020	Hemřirelik	1
2020-2021	Hemřirelik	0
2021-2022	Hemřirelik	1
2021-2022	Sosyal Hizmet	1

**Tablo 18: Yerleřen Son Kiřinin Bařarı Sırası**

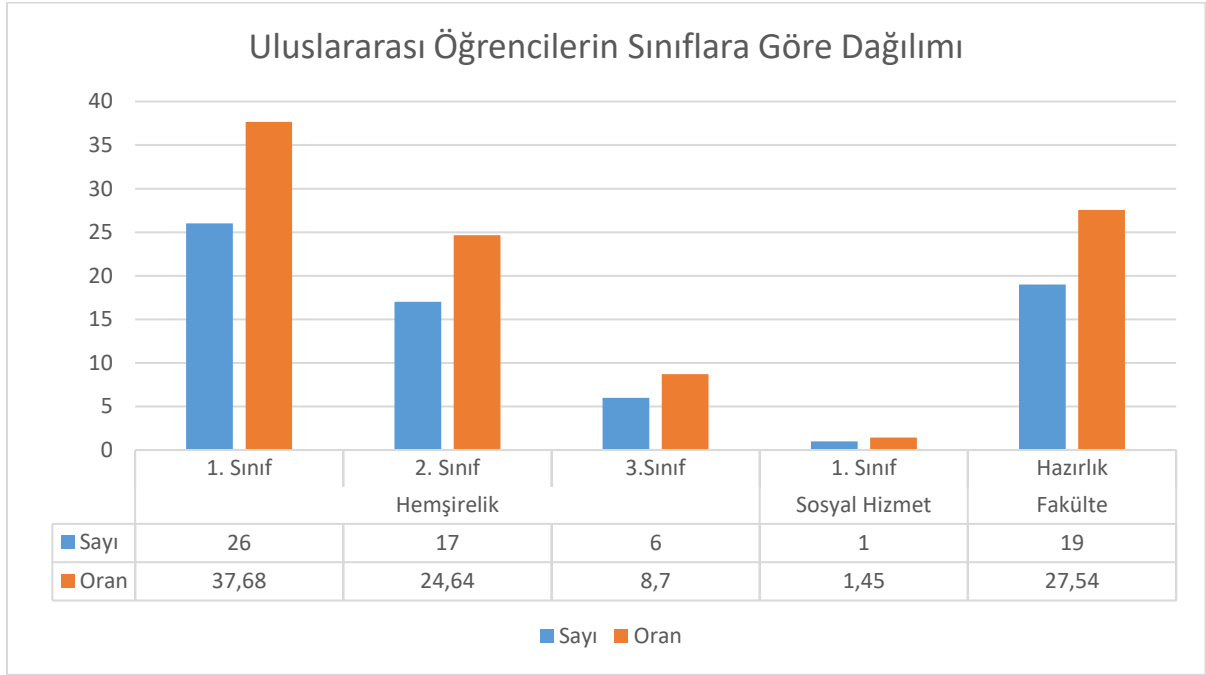
Bölüm	2019-2020	2020-2021	2021-2022
Hemřirelik	207.126	193.915	190.319
Sosyal Hizmet	-	-	554.750

**Tablo 19: Öğrencilerin Uyruklarına Göre Dağılımı**

<b>Uyruk</b>	<b>Kadın</b>	<b>Erkek</b>	<b>Toplam</b>
<b>Türkiye</b>	170	73	243
<b>Almanya</b>	1	0	1
<b>Rusya</b>	1	0	1
<b>Azerbaycan</b>	4	6	10
<b>Kazakistan</b>	1	1	2
<b>Türkmenistan</b>	5	0	5
<b>Özbekistan</b>	2	2	4
<b>Kırgızistan</b>	1	0	1
<b>Cezayir</b>	1	0	1
<b>Mısır</b>	2	1	3
<b>Mali</b>	1	0	1
<b>Gine Bissau</b>	1	0	1
<b>Ürdün</b>	2	1	3
<b>Etiyopya</b>	1	0	1
<b>Eritre</b>	1	0	1
<b>Cibuti</b>	1	0	1
<b>Somali</b>	6	0	6
<b>Tanzanya</b>	0	1	1
<b>Irak</b>	3	4	7
<b>İran</b>	3	2	5
<b>Filistin</b>	0	3	3
<b>Afganistan</b>	2	2	4
<b>Tayland</b>	1	0	1
<b>Endonezya</b>	2	1	3
<b>Yemen</b>	0	2	2
<b>Çad</b>	1	0	1
<b>Toplam</b>	213	99	312

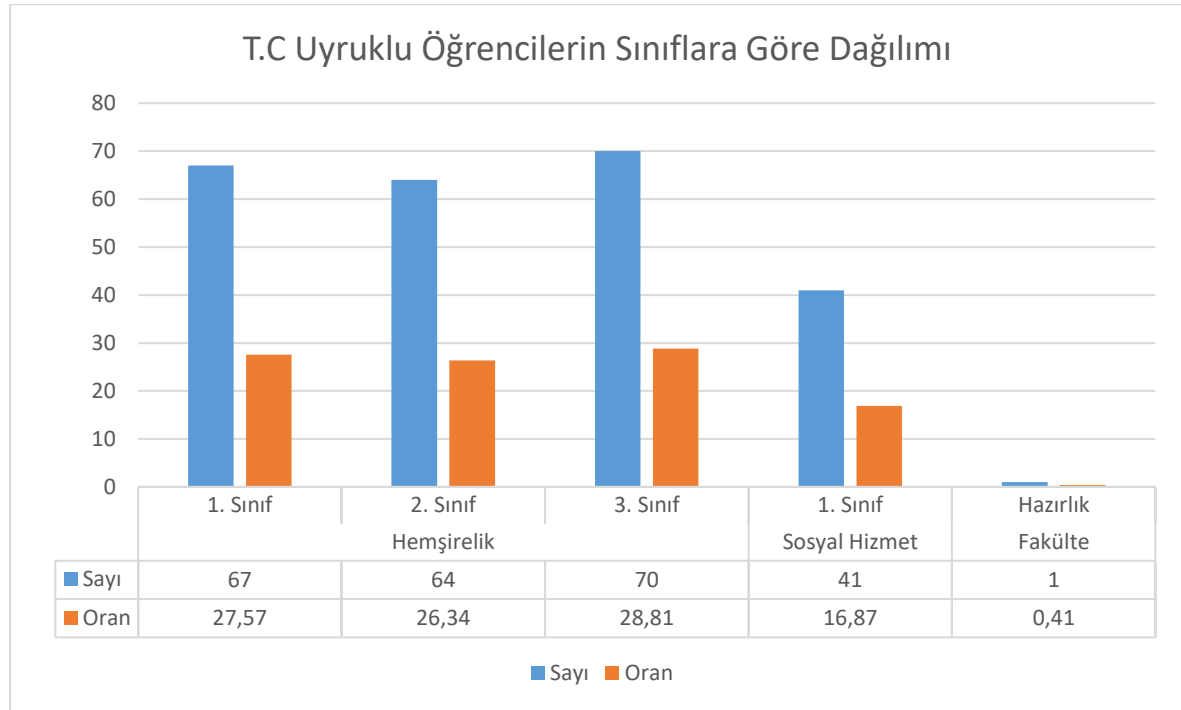
**Tablo 20: Uluslararası Öğrencilerin Sınıflara Göre Dağılımı**

Bölüm	Sınıf	Sayı	Oran
Hemşirelik	1. Sınıf	26	37,68
	2. Sınıf	17	24,64
	3.Sınıf	6	8,70
Sosyal Hizmet	1. Sınıf	1	1,45
Fakülte	Hazırlık	19	27,54
	Toplam	<b>69</b>	100,00

**Grafik 2: Uluslararası Öğrencilerin Sınıflara Göre Dağılımı**

**Tablo 21: T.C. Uyruklu Öğrenciler**

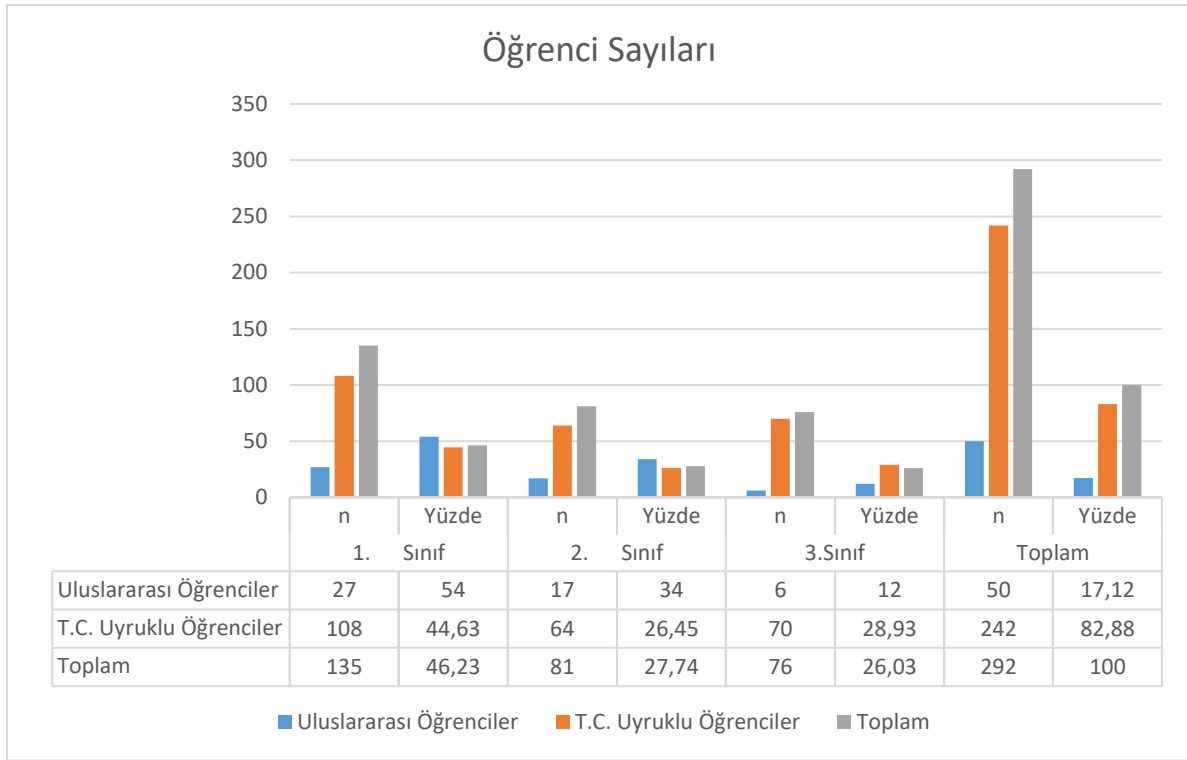
Bölüm	Sınıf	Sayı	Oran
Hemşirelik	1. Sınıf	67	27,57
	2. Sınıf	64	26,34
	3. Sınıf	70	28,81
Sosyal Hizmet	1. Sınıf	41	16,87
Fakülte	Hazırlık	1	0,41
	Toplam	<b>243</b>	100,00



**Grafik 3: T.C. Uyruklu Öğrencilerin Sınıflara Göre Dağılımı**

**Tablo 22: Öğrenci Sayı/Oranları**

	1. Sınıf		2. Sınıf		3.Sınıf		Toplam	
	n	Yüzde	n	Yüzde	n	Yüzde	n	Yüzde
<b>Uluslararası Öğrenciler</b>	27	54	17	34	6	12	50	17,12
<b>T.C. Uyrıklı Öğrenciler</b>	108	44,63	64	26,45	70	28,93	242	82,88
<b>Toplam</b>	135	46,23	81	27,74	76	26,03	292	100,00



**Grafik 4: Öğrenci Sayıları**

**Tablo 23: Mezun Olunan Okul Türleri**

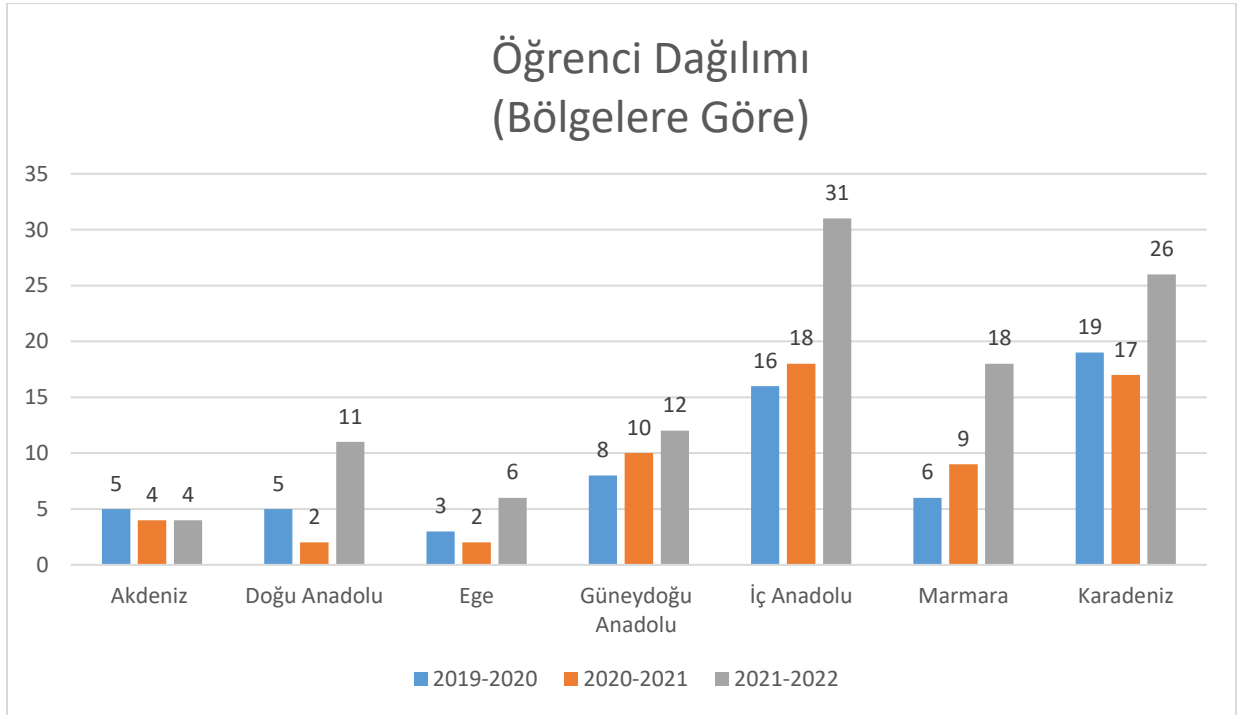
<b>Genel Liseler Grubu</b>					
<b>Lise Tipi</b>	<b>Sosyal Hizmet 1. Sınıf</b>	<b>Hemşirelik 1. Sınıf</b>	<b>Hemşirelik 2. Sınıf</b>	<b>Hemşirelik 3. Sınıf</b>	<b>TOPLAM</b>
<b>Yabancı Dille Öğretim Yapan Özel Lise / Özel Anadolu Lisesi</b>	2	9	11	3	25
<b>Anadolu Lisesi (Yabancı Dille Öğretim Yapan Resmi Liseler)</b>	21	41	31	33	126
<b>Özel Temel Lise</b>	2	-	5	6	13
<b>Lise Programı</b>	3	2	2	-	7
<b>Fen Lisesi</b>	-	1	3	2	6
<b>Özel Fen Lisesi</b>	1	1	1	-	3
<b>Anadolu Öğretmen Lisesi</b>	1	-	-	-	1

<b>Meslek Lisesi Grubu</b>					
<b>Lise Tipi</b>	<b>Sosyal Hizmet 1. Sınıf</b>	<b>Hemşirelik 1. Sınıf</b>	<b>Hemşirelik 2. Sınıf</b>	<b>Hemşirelik 3. Sınıf</b>	<b>TOPLAM</b>
<b>Anadolu İmam Hatip Lisesi</b>	7	6	2	1	16
<b>Anadolu Meslek Programı</b>	3	5	6	10	24
<b>Anadolu Teknik Programı</b>	1	1	1	-	3
<b>Özel Anadolu Meslek Programı</b>	-	1	-	-	1
<b>Anadolu Sağlık Meslek Lisesi</b>	-	-	-	5	5
<b>Endüstri Meslek Lisesi</b>	-	-	-	1	1
<b>Ticaret Meslek Lisesi</b>	-	-	-	1	1



**Tablo 24: Bölgelere Göre Öğrenci Dağılımı**

Bölge Adı	2019-2020	2020-2021	2021-2022	TOPLAM
Akdeniz	5	4	4	13
Doğu Anadolu	5	2	11	18
Ege	3	2	6	11
Güneydoğu Anadolu	8	10	12	30
İç Anadolu	16	18	31	65
Marmara	6	9	18	33
Karadeniz	19	17	26	62
<b>Toplam</b>	<b>62</b>	<b>62</b>	<b>108</b>	<b>232</b>



**Grafik 5: Öğrenci Dağılımı**