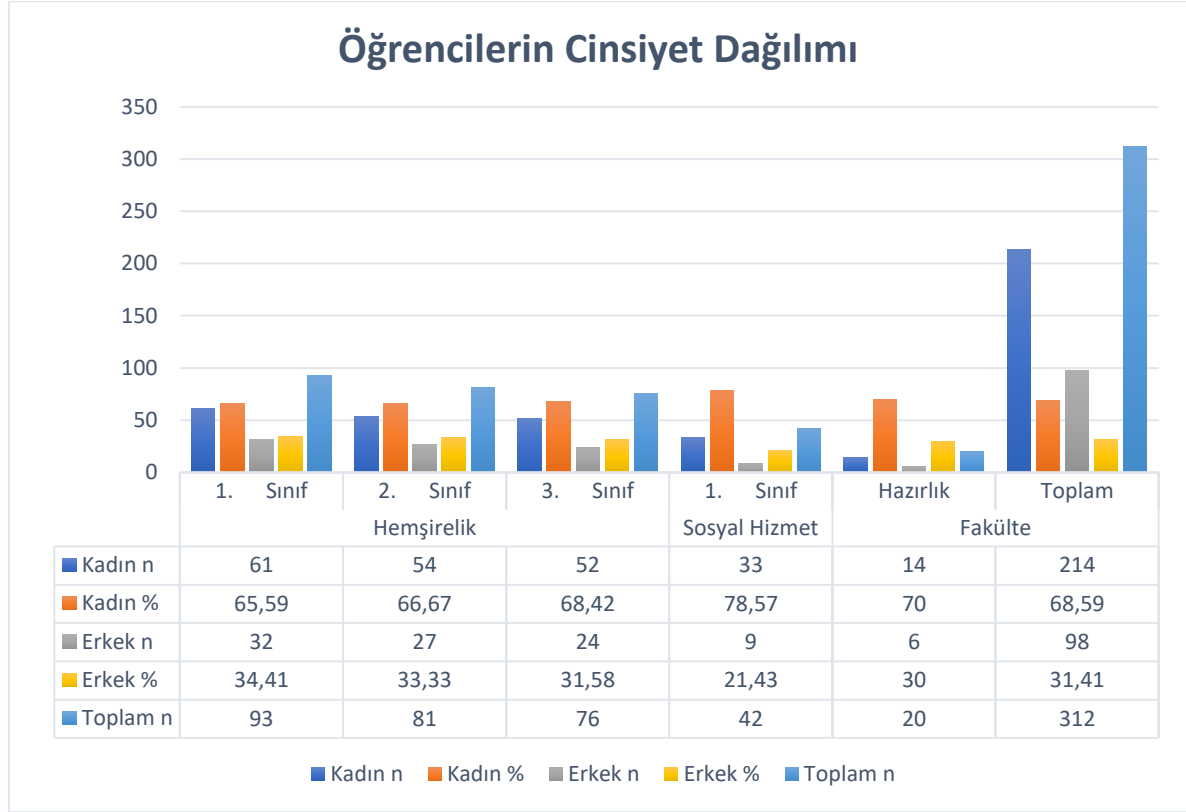


Öğrenci Profili

Öğrenci profilimiz aşağıdaki tablo ve grafiklerde gösterilmiştir.

Tablo 12: Öğrencilerin Cinsiyet Dağılımı

Bölüm	Sınıf	Kadın		Erkek		Toplam
		n	%	n	%	n
Hemşirelik	1. Sınıf	61	65,59	32	34,41	93
	2. Sınıf	54	66,67	27	33,33	81
	3. Sınıf	52	68,42	24	31,58	76
Sosyal Hizmet	1. Sınıf	33	78,57	9	21,43	42
	Hazırlık	14	70,00	6	30,00	20
	Toplam	214	68,59	98	31,41	312



Grafik 1: Öğrencilerin Cinsiyet Dağılımı

Tablo 13: Fakülteye Kayıt Yaptıran Öğrencilerin En Düşük ve En Yüksek Puanları

Bölüm Adı	Puan Türü	Akademik Yıl	Puan Türü	
			En düşük	En yüksek
Hemşirelik	Sayısal	2019-2020	291,85204	324,81278
	Sayısal	2020-2021	328,46453	387,84418
	Sayısal	2021-2022	286,54259	306,95514
Sosyal Hizmet	Eşit ağırlık	2021-2022	225,68361	275,37497

Tablo 14: Kayıt Sildirme Sayıları

Akademik Yıl	Ulusal	Uluslararası
2019-2020	0	2
2020-2021	0	9
2021-2022	3	12
Toplam	3	23

Tablo 15: Kayıt Sildirme Gerekçesi

Gerekçe	2019-2020	2020-2021	2021-2022
Kendi İsteği İle	2	3	5
Kurum İçi Yatay Geçiş	0	1	0
Kurumlar arası yatay geçiş	0	0	3
Muaf	0	1	0
Yabancı uyruklu öğrenci kayıt şartlarını taşımama	0	0	3
Diğer (Hazırlık sınıfını geçememe)	0	4	4
Toplam	2	9	15

Tablo 16: Yatay geiş kapsamında gelen/giden ğrenci sayısı

Yatay Geiş Türü	2019-2020		2020-2021		2021-2022	
	Gelen	Giden	Gelen	Giden	Gelen	Giden
Bartın Üniversitesi Yabancı Uyrıklı Öğrencilerin Kabul ve Kayıt Esasları Yönergesinin 15. Maddesi kapsamında	3	-	5	1	3	-
Af ile Merkezi Yerleřtirme	1	-	-	-	-	-
Ek Madde/1	-	-	1	-	3	1
Toplam	4	-	6	1	6	1

Tablo 17: Kayıt Dondurma Sayısı

Akademik Yıl	Bölümü	Kayıt Dondurma Sayısı
2019-2020	Hemřirelik	1
2020-2021	Hemřirelik	0
2021-2022	Hemřirelik	1
2021-2022	Sosyal Hizmet	1

Tablo 18: Yerleřen Son Kişinin Başarı Sırası

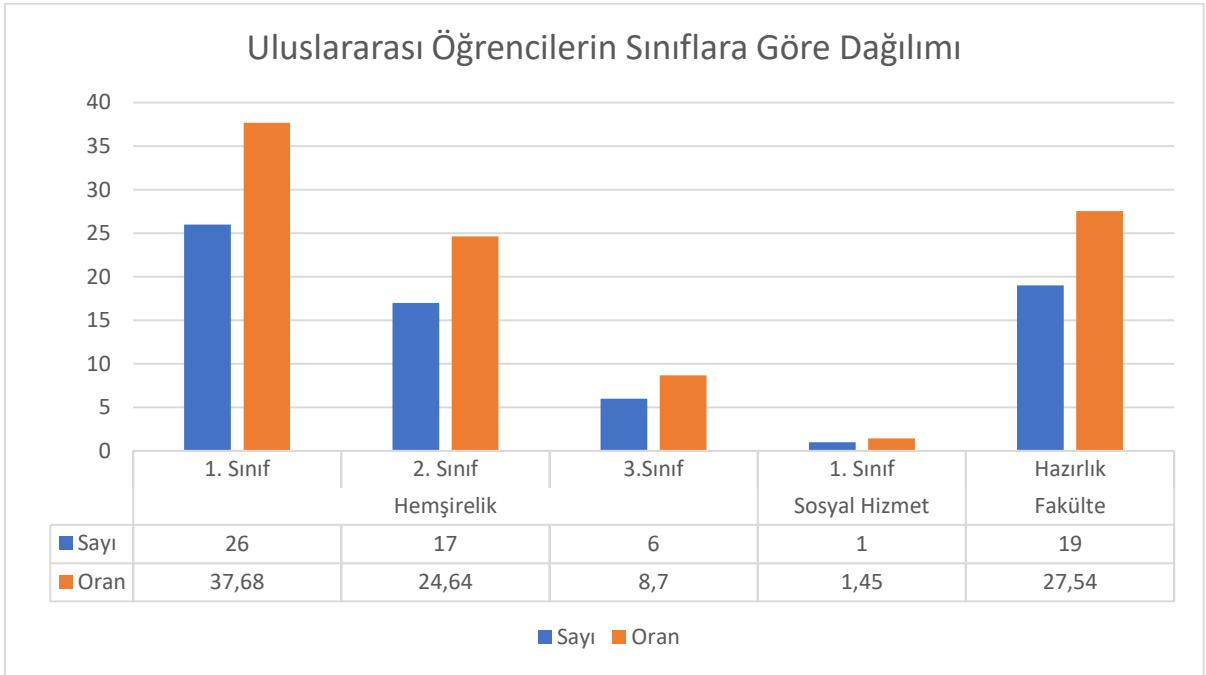
Bölüm	2019-2020	2020-2021	2021-2022
Hemřirelik	207.126	193.915	190.319
Sosyal Hizmet	-	-	554.750

Tablo 19: Öğrencilerin Uyruklarına Göre Dağılımı

Uyruk	Kadın	Erkek	Toplam
Türkiye	170	73	243
Almanya	1	0	1
Rusya	1	0	1
Azerbaycan	4	6	10
Kazakistan	1	1	2
Türkmenistan	5	0	5
Özbekistan	2	2	4
Kırgızistan	1	0	1
Cezayir	1	0	1
Mısır	2	1	3
Mali	1	0	1
Gine Bissau	1	0	1
Ürdün	2	1	3
Etiyopya	1	0	1
Eritre	1	0	1
Cibuti	1	0	1
Somali	6	0	6
Tanzanya	0	1	1
Irak	3	4	7
İran	3	2	5
Filistin	0	3	3
Afganistan	2	2	4
Tayland	1	0	1
Endonezya	2	1	3
Yemen	0	2	2
Çad	1	0	1
Toplam	213	99	312

Tablo 20: Uluslararası Öğrencilerin Sınıflara Göre Dağılımı

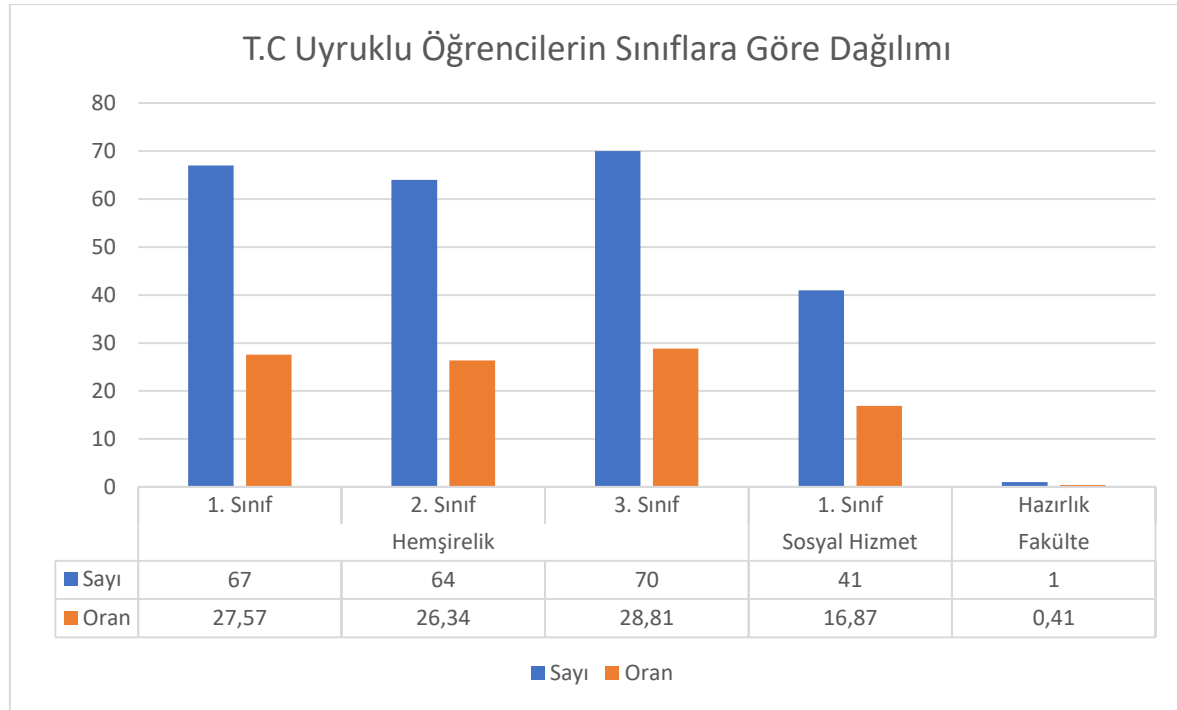
Bölüm	Sınıf	Sayı	Oran
Hemşirelik	1. Sınıf	26	37,68
	2. Sınıf	17	24,64
	3.Sınıf	6	8,70
Sosyal Hizmet	1. Sınıf	1	1,45
Fakülte	Hazırlık	19	27,54
	Toplam	69	100,00



Grafik 2: Uluslararası Öğrencilerin Sınıflara Göre Dağılımı

Tablo 21: T.C. Uyruklu Öğrenciler

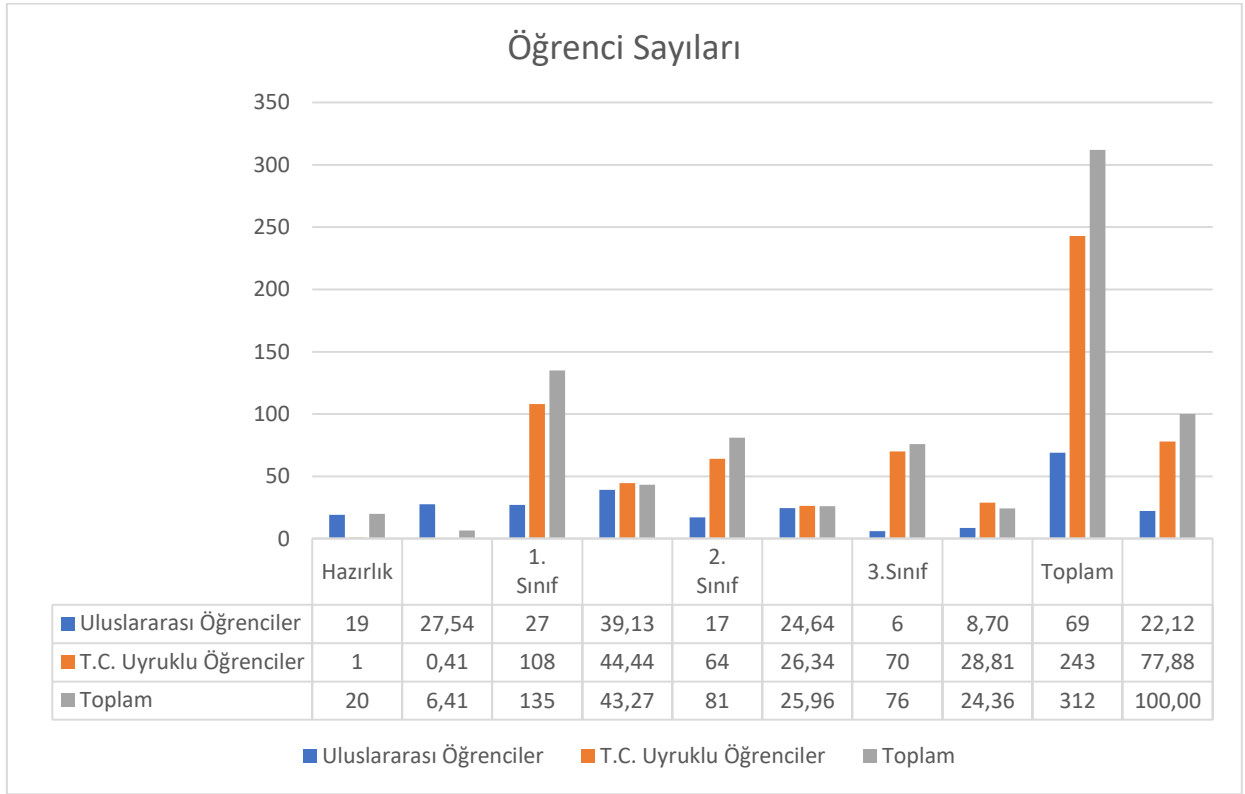
Bölüm	Sınıf	Sayı	Oran
Hemşirelik	1. Sınıf	67	27,57
	2. Sınıf	64	26,34
	3. Sınıf	70	28,81
Sosyal Hizmet	1. Sınıf	41	16,87
Fakülte	Hazırlık	1	0,41
	Toplam	243	100,00



Grafik 3: T.C. Uyruklu Öğrencilerin Sınıflara Göre Dağılımı

Tablo 22: Öğrenci Sayı/Oranları

	Hazırlık		1. Sınıf		2. Sınıf		3.Sınıf		Toplam	
	n	Yüzde	n	Yüzde	n	Yüzde	n	Yüzde	n	Yüzde
Uluslararası Öğrenciler	19	27,54	27	39,13	17	24,64	6	8,70	69	22,12
T.C. Uyruklu Öğrenciler	1	0,41	108	44,44	64	26,34	70	28,81	243	77,88
Toplam	20	6,41	135	43,27	81	25,96	76	24,36	312	100,00



Grafik 4: Öğrenci Sayıları

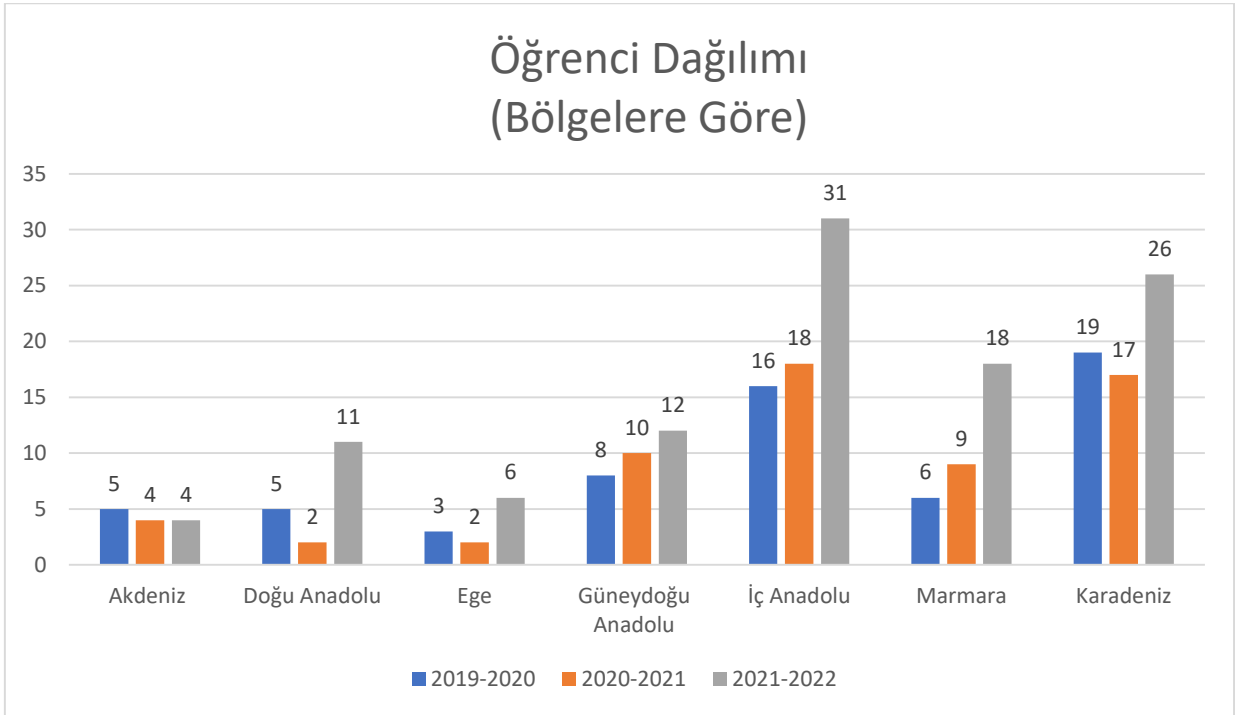
Tablo 23: Mezun Olunan Okul Türleri

Genel Liseler Grubu					
Lise Tipi	Sosyal Hizmet 1. Sınıf	Hemşirelik 1. Sınıf	Hemşirelik 2. Sınıf	Hemşirelik 3. Sınıf	TOPLAM
Yabancı Dille Öğretim Yapan Özel Lise / Özel Anadolu Lisesi	2	9	11	3	25
Anadolu Lisesi (Yabancı Dille Öğretim Yapan Resmi Liseler)	21	41	31	33	126
Özel Temel Lise	2	-	5	6	13
Lise Programı	3	2	2	-	7
Fen Lisesi	-	1	3	2	6
Özel Fen Lisesi	1	1	1	-	3
Anadolu Öğretmen Lisesi	1	-	-	-	1

Meslek Lisesi Grubu					
Lise Tipi	Sosyal Hizmet 1. Sınıf	Hemşirelik 1. Sınıf	Hemşirelik 2. Sınıf	Hemşirelik 3. Sınıf	TOPLAM
Anadolu İmam Hatip Lisesi	7	6	2	1	16
Anadolu Meslek Programı	3	5	6	10	24
Anadolu Teknik Programı	1	1	1	-	3
Özel Anadolu Meslek Programı	-	1	-	-	1
Anadolu Sağlık Meslek Lisesi	-	-	-	5	5
Endüstri Meslek Lisesi	-	-	-	1	1
Ticaret Meslek Lisesi	-	-	-	1	1

Tablo 24: Bölgelere Göre Öğrenci Dağılımı

Bölge Adı	2019-2020	2020-2021	2021-2022	TOPLAM
Akdeniz	5	4	4	13
Doğu Anadolu	5	2	11	18
Ege	3	2	6	11
Güneydoğu Anadolu	8	10	12	30
İç Anadolu	16	18	31	65
Marmara	6	9	18	33
Karadeniz	19	17	26	62
Toplam	62	62	108	232



Grafik 5: Öğrenci Dağılımı