



T.C.  
KAHRAMANMARAŞ SÜTÇÜ İMAM ÜNİVERSİTESİ REKTÖRLÜĞÜ  
Personel Daire Başkanlığı

**GÜNLÜDÜR**

Sayı : 32086654-903.99  
Konu : Robot Yarışması

**DAĞITIM YERLERİNE**

İlgi : Kahramanmaraş Teknokent Yönetici A.Ş. nin 18/03/2019 tarihli ve 11540 sayılı yazısı.

Üniversitemiz Kahramanmaraş Teknokent Yönetici A.Ş., Türkiye Belediyeler Birliği ve Kahramanmaraş Büyükşehir Belediyesi tarafından 4-5 Mayıs 2019 tarihlerinde 2. Uluslararası Teknokent Robot Yarışması Düzenlenecektir. Bu yarışmaya yurt dışından ve yurt içinden herhangi bir kısıtlama olmaksızın tüm eğitim düzeylerinde katılım gerçekleştirilecektir. Robot yarışmasına ait afiş ve bilgiler ekte sunulmaktadır.

Bilgilerinizi ve konunun Üniversitenizde duyurulması hususunda gereğini arz ederim.

**e-imzalıdır**

Prof. Dr. Zekeriya PAK  
Rektör a.  
Rektör Yardımcısı

İletişim : [www.ksuteknorob.com](http://www.ksuteknorob.com)  
E-Posta : [info@ksuteknorob.com](mailto:info@ksuteknorob.com)  
İlgili Kişi Ahmet ÖZASLAN Tel. No : 0553 093 73 71

Ek:Yarışma (3 sayfa)

Dağıtım:

Abdullah Gül Üniversitesi Rektörlüğüne  
Acıbadem Mehmet Ali Aydınlar Üniversitesi  
Rektörlüğüne  
Adana Alparslan Türkeş Bilim ve Teknoloji  
Üniversitesi Rektörlüğüne  
Adıyaman Üniversitesi Rektörlüğüne  
Afyon Kocatepe Üniversitesi Rektörlüğüne  
Afyonkarahisar Sağlık Bilimleri Üniversitesi  
Rektörlüğüne  
Ağrı İbrahim Çeçen Üniversitesi Rektörlüğüne  
Akdeniz Üniversitesi Rektörlüğüne  
Aksaray Üniversitesi Rektörlüğüne  
Alanya Alaaddin Keykubat Üniversitesi  
Rektörlüğüne  
Alanya Hamdullah Emin Paşa Üniversitesi  
Rektörlüğüne  
Altınbaş Üniversitesi Rektörlüğüne  
Amasya Üniversitesi Rektörlüğüne  
Anadolu Üniversitesi Rektörlüğüne

Anka Teknoloji Üniversitesi Rektörlüğüne  
Ankara Bilge Üniversitesi Rektörlüğüne  
Ankara Hacı Bayram Veli Üniversitesi  
Rektörlüğüne  
Ankara Medipol Üniversitesi Rektörlüğüne  
Ankara Müzik ve Güzel Sanatlar Üniversitesi  
Rektörlüğüne  
Ankara Sosyal Bilimler Üniversitesi  
Rektörlüğüne  
Ankara Üniversitesi Rektörlüğüne  
Ankara Yıldırım Beyazıt Üniversitesi  
Rektörlüğüne  
Antalya Akev Üniversitesi Rektörlüğüne  
Antalya Bilim Üniversitesi Rektörlüğüne  
Ardahan Üniversitesi Rektörlüğüne  
Artvin Çoruh Üniversitesi Rektörlüğüne  
Atatürk Üniversitesi Rektörlüğüne  
Atılım Üniversitesi Rektörlüğüne  
Avrasya Üniversitesi Rektörlüğüne  
Aydın Adnan Menderes Üniversitesi  
Rektörlüğüne  
Bahçeşehir Üniversitesi Rektörlüğüne  
Balıkesir Üniversitesi Rektörlüğüne  
Bandırma Onyedi Eylül Üniversitesi  
Rektörlüğüne  
Bartın Üniversitesi Rektörlüğüne  
Başkent Üniversitesi Rektörlüğüne  
Batman Üniversitesi Rektörlüğüne  
Bayburt Üniversitesi Rektörlüğüne  
Beykent Üniversitesi Rektörlüğüne  
Beykoz Üniversitesi Rektörlüğüne  
Bezm-İ Alem Vakıf Üniversitesi Rektörlüğüne  
Bilecik Şeyh Edebali Üniversitesi  
Rektörlüğüne  
Bingöl Üniversitesi Rektörlüğüne  
Bitlis Eren Üniversitesi Rektörlüğüne  
Boğaziçi Üniversitesi Rektörlüğüne  
Bolu Abant İzzet Baysal Üniversitesi  
Rektörlüğüne  
Burdur Mehmet Akif Ersoy Üniversitesi  
Rektörlüğüne  
Bursa Teknik Üniversitesi Rektörlüğüne  
Bursa Uludağ Üniversitesi Rektörlüğüne  
Çağ Üniversitesi Rektörlüğüne  
Çanakkale Onsekiz Mart Üniversitesi  
Rektörlüğüne  
Çankaya Üniversitesi Rektörlüğüne  
Çankırı Karatekin Üniversitesi Rektörlüğüne  
Çukurova Üniversitesi Rektörlüğüne  
Demiroğlu Bilim Üniversitesi Rektörlüğüne  
Dicle Üniversitesi Rektörlüğüne  
Doğuş Üniversitesi Rektörlüğüne  
Dokuz Eylül Üniversitesi Rektörlüğüne  
Düzce Üniversitesi Rektörlüğüne

19/03/2019 Şef  
19/03/2019 Şube Müdürü  
19/03/2019 Daire Başkanı  
19/03/2019 Genel Sekreter V.

: Hamdi EŞİN  
: Fahri KALAYLI  
: Beytullah MİRZAOĞLU  
: Mithat KARAASLAN

**Evrakı Doğrulamak İçin: <http://ebys.ksu.edu.tr/enVision/Dogrula/LC43J3C>**

Kahramanmaraş Sütçü İmam Üniversitesi Avşar Kampüsü Rektörlük Binası Personel  
Daire Başkanlığı Kayseri Yolu 10.Km - Onikişubat/Kahramanmaraş  
Telefon No: +90 (344) 300 12 01 Faks No: +90 (344) 300 12 02  
E-Posta: genelsekreterlik@ksu.edu.tr İnternet Adresi: www.ksu.edu.tr  
Kep Adresi: ksu.kahramanmaras@hs01.kep.tr

Bilgi İçin: Hamdi EŞİN

Unvan: Şef  
Telefon No: 03443001186





T.C.  
KAHRAMANMARAŞ TEKNOLOJİ GELİŞTİRME BÖLGESİ  
Kahramanmaraş Teknokent Yönetici A.Ş.



Sayı : 10059539-821.05

Konu : Yarışma

KAHRAMANMARAŞ SÜTÇÜ İMAM ÜNİVERSİTESİ REKTÖRLÜĞÜNE  
(Personel Daire Başkanlığı)

Kahramanmaraş Teknokent, Türkiye Belediyeler Birliği ve Kahramanmaraş Büyükşehir Belediyesi tarafından 4-5 Mayıs 2019 tarihleri arasında 2. Uluslararası Teknokent Robot Yarışması Düzenlenecektir. Bu yarışmaya yurt dışından ve yurt içinden herhangi bir kısıtlama olmaksızın tüm eğitim düzeylerinde katılım gerçekleştirilebilecektir. Yarışmamızla ilgili tüm üniversitelere duyuru yapılmasını önemle arz ederiz.

**e-imzalıdır**

Prof. Dr. Mahit GÜNEŞ  
Müdür

İletişim: [www.ksuteknorob.com](http://www.ksuteknorob.com)  
mail:[info@ksuteknorob.com](mailto:info@ksuteknorob.com)  
ilgili kişi Ahmet Özaslan Tel: 0553 093 73 71  
Dağıtım Yerleri:Tüm Üniversiteler

Ek:

- 1- robot yarışması afiş (1 sayfa)
- 2- yarisma2 (1 sayfa)

**Ek Üzerindeki Mevcut Elektronik İmzalar**

MAHİT GÜNEŞ (Kahramanmaraş TEKNOKENT Yönetici A.Ş. - Müdür) 18/03/2019 15:20

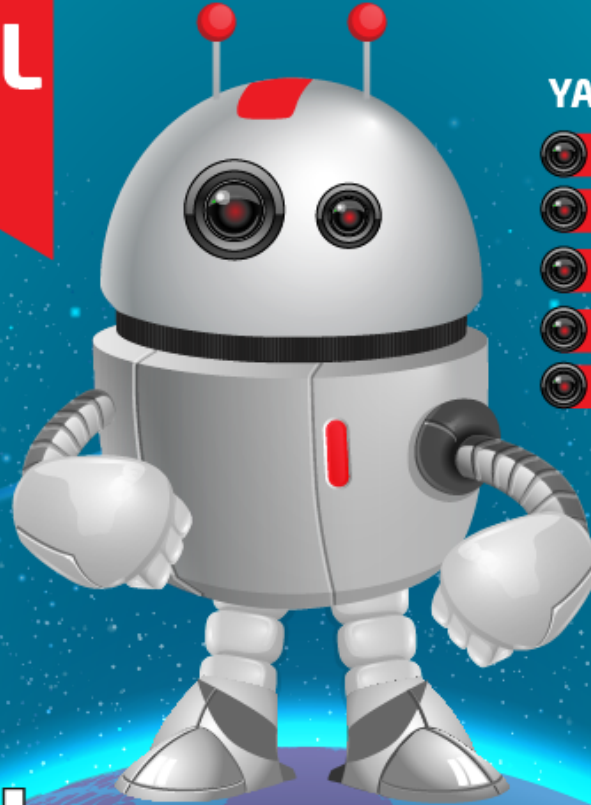


# 2. ULUSLARARASI KAHRAMANMARAŞ TEKNOKENT ROBOT YARIŞMASI

04-05 MAYIS 2019

K.S.Ü. KAPALI SPOR SALONU

TOPLAM ÖDÜL  
60.000TL



## YARIŞMA KATEGORİLERİ

- SUMO
- MINİ SUMO
- ÇİZGİ İZLEYEN
- HIZLI ÇİZGİ İZLEYEN
- SERBEST PROJE

Başvuru ve Bilgi İçin  
[www.ksuteknorob.com](http://www.ksuteknorob.com)

\ksuteknorob

\ksuteknorob

# KSÜTEKNOROB

BİRİNCİLİK ÖDÜLÜ 5.000 TL

İKİNCİLİK ÖDÜLÜ 3.000 TL

ÜÇÜNCÜLÜK ÖDÜLÜ 2.000 TL

4'ncü 5'nci 6'nci 7'nci 8'nci

600 TL 500 TL 400 TL 300 TL 200 TL



Sponsor



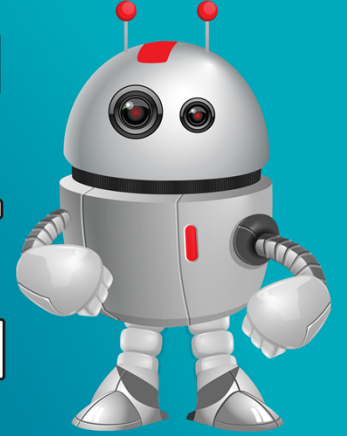
Düzenleyen Kuruluşlar

# KSÜTEKNOROB



TOPLAM ÖDÜL  
60.000TL

## 2. ULUSLARARASI KAHRAMANMARAŞ TEKNOKENT ROBOT YARIŞMASI



Dereceler	Çizgi İzleyen Robot	Mini Sumo Robot	Sumo Robot	Hızlı Çizgi İzleyen Kategorisi	Serbest Kategori
1.	5000 TL	5000 TL	5000 TL	5000 TL	5000 TL
2.	3000 TL	3000 TL	3000 TL	3000 TL	3000 TL
3.	2000 TL	2000 TL	2000 TL	2000 TL	2000 TL
4.	600 TL	600 TL	600 TL	600 TL	600 TL
5.	500 TL	500 TL	500 TL	500 TL	500 TL
6.	400 TL	400 TL	400 TL	400 TL	400 TL
7.	300 TL	300 TL	300 TL	300 TL	300 TL
8.	200 TL	200 TL	200 TL	200 TL	200 TL