



T.C.  
SAĞLIK BİLİMLERİ ÜNİVERSİTESİ  
Gülhane Hayvan Deneyleleri Yerel Etik Kurulu



Sayı : 46418926-876.02-E.4633  
Konu : II. Gülhane Deneyle Hayvanları  
Kullanım Sertifikası Eğitim Programı

19/07/2019

BARTIN ÜNİVERSİTESİ REKTÖRLÜĞÜNE

Üniversitemiz Gülhane Hayvan Deneyleleri Yerel Etik Kurulu Başkanlığı tarafından 14 – 25 Ekim 2019 tarihleri arasında "II. Gülhane Deneyle Hayvanları Kullanım Sertifikası Eğitim Programı" icra edilecektir. Eğitim programı ile ilgili afiş EK-1'de, eğitim programı bilgileri EK-2'de ve ön kayıt formu EK-3'de sunulmuştur.

Tüm akademik personele, lisansüstü öğrencilere ve isteklilere duyurulması hususunda gereğini bilgilerinize arz ederim.

**e-imzalıdır**

Prof. Dr. Cevdet ERDÖL  
Rektör

Ek:

- 1- Afiş
- 2- Eğitim Programı Bilgileri
- 3- Ön Kayıt Formu

Dağıtım:

Abdullah Gül Üniversitesi Rektörlüğüne  
Acıbadem Mehmet Ali Aydınlar Üniversitesi  
Rektörlüğüne  
Adana Alparslan Türkeş Bilim ve Teknoloji  
Üniversitesi Rektörlüğüne  
Adıyaman Üniversitesi Rektörlüğüne  
Afyon Kocatepe Üniversitesi Rektörlüğüne  
Afyonkarahisar Sağlık Bilimleri Üniversitesi  
Rektörlüğüne  
Ağrı İbrahim Çeçen Üniversitesi Rektörlüğüne  
Akdeniz Üniversitesi Rektörlüğüne  
Aksaray Üniversitesi Rektörlüğüne  
Alanya Hamdullah Emin Paşa Üniversitesi  
Rektörlüğüne  
Altınbaş Üniversitesi Rektörlüğüne  
Amasya Üniversitesi Rektörlüğüne  
Anadolu Üniversitesi Rektörlüğüne  
Anka Teknoloji Üniversitesi Rektörlüğüne  
Ankara Müzik ve Güzel Sanatlar Üniversitesi  
Rektörlüğüne  
Ankara Üniversitesi Rektörlüğüne  
Ankara Yıldırım Beyazıt Üniversitesi Rektörlüğüne  
Antalya Akev Üniversitesi Rektörlüğüne  
Ardahan Üniversitesi Rektörlüğüne  
Artvin Çoruh Üniversitesi Rektörlüğüne

Ataşehir Adıgüzel Meslek Yüksekokulu Müdürlüğüne  
Atatürk Üniversitesi Rektörlüğüne  
Atılım Üniversitesi Rektörlüğüne  
Avrasya Üniversitesi Rektörlüğüne  
Aydın Adnan Menderes Üniversitesi Rektörlüğüne  
Bahçeşehir Üniversitesi Rektörlüğüne  
Balıkesir Üniversitesi Rektörlüğüne  
Bandırma Onyedli Eylül Üniversitesi Rektörlüğüne  
Bartın Üniversitesi Rektörlüğüne  
Başkent Üniversitesi Rektörlüğüne  
Batman Üniversitesi Rektörlüğüne  
Bayburt Üniversitesi Rektörlüğüne  
Beykent Üniversitesi Rektörlüğüne  
Beykoz Üniversitesi Rektörlüğüne  
Bezm-İ Alem Vakıf Üniversitesi Rektörlüğüne  
Bilecik Şeyh Edebali Üniversitesi Rektörlüğüne  
Bingöl Üniversitesi Rektörlüğüne  
Biruni Üniversitesi Rektörlüğüne  
Bitlis Eren Üniversitesi Rektörlüğüne  
Boğaziçi Üniversitesi Rektörlüğüne  
Bolu Abant İzzet Baysal Üniversitesi Rektörlüğüne  
Burdur Mehmet Akif Ersoy Üniversitesi Rektörlüğüne  
Bursa Teknik Üniversitesi Rektörlüğüne  
Bursa Uludağ Üniversitesi Rektörlüğüne  
Çağ Üniversitesi Rektörlüğüne  
Çanakkale Onsekiz Mart Üniversitesi Rektörlüğüne  
Canik Başarı Üniversitesi Rektörlüğüne  
Çankaya Üniversitesi Rektörlüğüne  
Çankırı Karatekin Üniversitesi Rektörlüğüne  
Çukurova Üniversitesi Rektörlüğüne  
Dicle Üniversitesi Rektörlüğüne  
Doğuş Üniversitesi Rektörlüğüne  
Dokuz Eylül Üniversitesi Rektörlüğüne  
Düzce Üniversitesi Rektörlüğüne  
Ege Üniversitesi Rektörlüğüne  
Erciyes Üniversitesi Rektörlüğüne  
Erzincan Binali Yıldırım Üniversitesi Rektörlüğüne  
Erzurum Teknik Üniversitesi Rektörlüğüne  
Eskişehir Osmangazi Üniversitesi Rektörlüğüne  
Eskişehir Teknik Üniversitesi Rektörlüğüne  
Fatih Sultan Mehmet Vakıf Üniversitesi Rektörlüğüne  
Fırat Üniversitesi Rektörlüğüne  
Galatasaray Üniversitesi Rektörlüğüne  
Gazi Üniversitesi Rektörlüğüne  
Gaziantep Üniversitesi Rektörlüğüne  
Gebze Teknik Üniversitesi Rektörlüğüne  
Giresun Üniversitesi Rektörlüğüne  
Gümüşhane Üniversitesi Rektörlüğüne  
Hacettepe Üniversitesi Rektörlüğüne  
Hakkari Üniversitesi Rektörlüğüne  
Haliç Üniversitesi Rektörlüğüne  
Harran Üniversitesi Rektörlüğüne  
Hasan Kalyoncu Üniversitesi Rektörlüğüne  
Hatay Mustafa Kemal Üniversitesi Rektörlüğüne  
Hitit Üniversitesi Rektörlüğüne  
İbn Haldun Üniversitesi Rektörlüğüne  
İğdır Üniversitesi Rektörlüğüne  
İhsan Doğramacı Bilkent Üniversitesi Rektörlüğüne  
İnönü Üniversitesi Rektörlüğüne  
Işık Üniversitesi Rektörlüğüne  
İskenderun Teknik Üniversitesi Rektörlüğüne  
Isparta Uygulamalı Bilimler Üniversitesi Rektörlüğüne  
İstanbul 29 Mayıs Üniversitesi Rektörlüğüne  
İstanbul Arel Üniversitesi Rektörlüğüne  
İstanbul Aydın Üniversitesi Rektörlüğüne

İstanbul Ayyansaray Üniversitesi Rektörlüğüne  
İstanbul Bilgi Üniversitesi Rektörlüğüne  
İstanbul Bilim Üniversitesi Rektörlüğüne  
İstanbul Esenyurt Üniversitesi Rektörlüğüne  
İstanbul Gedik Üniversitesi Rektörlüğüne  
İstanbul Gelişim Üniversitesi Rektörlüğüne  
İstanbul Kent Üniversitesi Rektörlüğüne  
İstanbul Medeniyet Üniversitesi Rektörlüğüne  
İstanbul Medipol Üniversitesi Rektörlüğüne  
İstanbul Okan Üniversitesi Rektörlüğüne  
İstanbul Rumeli Üniversitesi Rektörlüğüne  
İstanbul Sabahattin Zaim Üniversitesi Rektörlüğüne  
İstanbul Şehir Üniversitesi Rektörlüğüne  
İstanbul Teknik Üniversitesi Rektörlüğüne  
İstanbul Ticaret Üniversitesi Rektörlüğüne  
İstanbul Üniversitesi Rektörlüğüne  
İstanbul Üniversitesi-Cerrahpaşa Rektörlüğüne  
İstanbul Yeni Yüzyıl Üniversitesi Rektörlüğüne  
İstinye Üniversitesi Rektörlüğüne  
İzmir Bakırçay Üniversitesi Rektörlüğüne  
İzmir Ekonomi Üniversitesi Rektörlüğüne  
İzmir Katip Çelebi Üniversitesi Rektörlüğüne  
İzmir Tınaztepe Üniversitesi Rektörlüğüne  
İzmir Yüksek Teknoloji Enstitüsü Rektörlüğüne  
Kadir Has Üniversitesi Rektörlüğüne  
Kafkas Üniversitesi Rektörlüğüne  
Kahramanmaraş Sütçü İmam Üniversitesi Rektörlüğüne  
Kapadokya Üniversitesi Rektörlüğüne  
Karabük Üniversitesi Rektörlüğüne  
Karadeniz Teknik Üniversitesi Rektörlüğüne  
Karamanoğlu Mehmetbey Üniversitesi Rektörlüğüne  
Kastamonu Üniversitesi Rektörlüğüne  
Kayseri Üniversitesi Rektörlüğüne  
Kilis 7 Aralık Üniversitesi Rektörlüğüne  
Kırıkkale Üniversitesi Rektörlüğüne  
Kırklareli Üniversitesi Rektörlüğüne  
Kırşehir Ahi Evran Üniversitesi Rektörlüğüne  
Koç Üniversitesi Rektörlüğüne  
Kocaeli Üniversitesi Rektörlüğüne  
Konya Gıda ve Tarım Üniversitesi Rektörlüğüne  
Konya Teknik Üniversitesi Rektörlüğüne  
Kto-Karatay Üniversitesi Rektörlüğüne  
Kütahya Dumlupınar Üniversitesi Rektörlüğüne  
Kütahya Sağlık Bilimleri Üniversitesi Rektörlüğüne  
Lokman Hekim Üniversitesi Rektörlüğüne  
Malatya Turgut Özal Üniversitesi Rektörlüğüne  
Maltepe Üniversitesi Rektörlüğüne  
Manisa Celal Bayar Üniversitesi Rektörlüğüne  
Mardin Artuklu Üniversitesi Rektörlüğüne  
Marmara Üniversitesi Rektörlüğüne  
Mef Üniversitesi Rektörlüğüne  
Mersin Üniversitesi Rektörlüğüne  
Muğla Sıtkı Koçman Üniversitesi Rektörlüğüne  
Munzur Üniversitesi Rektörlüğüne  
Muş Alparslan Üniversitesi Rektörlüğüne  
Necmettin Erbakan Üniversitesi Rektörlüğüne  
Nevşehir Hacı Bektaş Veli Üniversitesi Rektörlüğüne  
Niğde Ömer Halisdemir Üniversitesi Rektörlüğüne  
Nişantaşı Üniversitesi Rektörlüğüne  
Nuh Naci Yazgan Üniversitesi Rektörlüğüne  
Ondokuz Mayıs Üniversitesi Rektörlüğüne  
Ordu Üniversitesi Rektörlüğüne  
Orta Doğu Teknik Üniversitesi Rektörlüğüne  
Osmaniye Korkut Ata Üniversitesi Rektörlüğüne  
Ostim Teknik Üniversitesi Rektörlüğüne

Özyeğin Üniversitesi Rektörlüğüne  
Pamukkale Üniversitesi Rektörlüğüne  
Piri Reis Üniversitesi Rektörlüğüne  
Recep Tayyip Erdoğan Üniversitesi Rektörlüğüne  
Sabancı Üniversitesi Rektörlüğüne  
Sakarya Üniversitesi Rektörlüğüne  
Sakarya Uygulamalı Bilimler Üniversitesi  
Rektörlüğüne  
Samsun Üniversitesi Rektörlüğüne  
Sanko Üniversitesi Rektörlüğüne  
Selçuk Üniversitesi Rektörlüğüne  
Siirt Üniversitesi Rektörlüğüne  
Sinop Üniversitesi Rektörlüğüne  
Şırnak Üniversitesi Rektörlüğüne  
Sivas Bilim ve Teknoloji Üniversitesi Rektörlüğüne  
Sivas Cumhuriyet Üniversitesi Rektörlüğüne  
Süleyman Demirel Üniversitesi Rektörlüğüne  
Süleyman Şah Üniversitesi Rektörlüğüne  
Tarsus Üniversitesi Rektörlüğüne  
Ted Üniversitesi Rektörlüğüne  
Tekirdağ Namık Kemal Üniversitesi Rektörlüğüne  
Tobb Ekonomi ve Teknoloji Üniversitesi Rektörlüğüne  
Tokat Gaziosmanpaşa Üniversitesi Rektörlüğüne  
Toros Üniversitesi Rektörlüğüne  
Trabzon Üniversitesi Rektörlüğüne  
Trakya Üniversitesi Rektörlüğüne  
Türk Hava Kurumu Üniversitesi Rektörlüğüne  
Türk-Alman Üniversitesi Rektörlüğüne  
Ufuk Üniversitesi Rektörlüğüne  
Uşak Üniversitesi Rektörlüğüne  
Üsküdar Üniversitesi Rektörlüğüne  
Van Yüzüncü Yıl Üniversitesi Rektörlüğüne  
Yalova Üniversitesi Rektörlüğüne  
Yaşar Üniversitesi Rektörlüğüne  
Yeditepe Üniversitesi Rektörlüğüne  
Yıldız Teknik Üniversitesi Rektörlüğüne  
Yozgat Bozok Üniversitesi Rektörlüğüne  
Yüksek İhtisas Üniversitesi Rektörlüğüne  
Alanya Alaaddin Keykubat Üniversitesi Rektörlüğüne

**Evrakı Doğrulamak İçin :** [http://ebys.sbu.edu.tr/enVision/Validate\\_Doc.aspx?V=BE8A3LHZM](http://ebys.sbu.edu.tr/enVision/Validate_Doc.aspx?V=BE8A3LHZM)

Adres:Mekteb-i Tıbbiye-i Şahane Kampüsü, Tıbbiye Cad. No:38 Selimiye  
Telefon:0216 346 36 38 Faks:0216 346 36 40  
Elektronik Ağ:<http://sbu.edu.tr>

Bilgi için: Dr. Öğr. Üyesi Okan Ali AKSOY  
Unvanı: Etik Kurul Üyesi  
Tel No: 5324352155







T.C.  
**SAĞLIK BİLİMLERİ ÜNİVERSİTESİ**  
**GÜLHANE HAYVAN DENEYLERİ**  
**YEREL ETİK KURULU**



**14 - 25 EKİM 2019**  
**II. GÜLHANE DENEY HAYVANLARI KULLANIM**  
**SERTİFİKASI EĞİTİM PROGRAMI**

**BAŞVURU VE KAYIT TARİHLERİ**

Ön Kayıt : 02 - 20 Eylül 2019\*

Kesin Kayıt : 23 - 30 Eylül 2019



**KURS KOORDİNATÖRÜ**

Okan Ali AKSOY  
Dr.Öğr.Üyesi



**KURS YERİ VE TARİHLERİ**

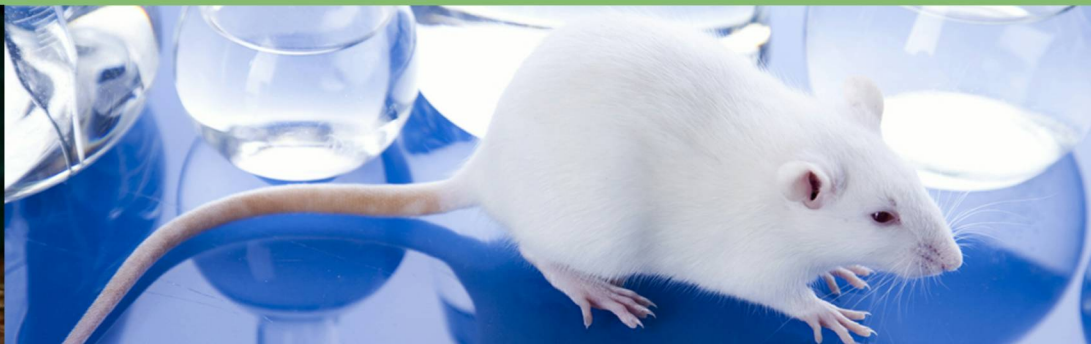
Teorik Dersler: 14 - 18 Ekim 2019

Prof.Tbp.Tuğg. Tefvik SAĞLAM Tatbikat ve Liderlik Laboratuvarı

Uygulamalı Dersler : 21 - 25 Ekim 2019

AR-GE Gülhane Deney Hayvanları Cerrahi Araştırma Birimi

Kurs Ücreti 1000 TL



\*20 Eylül 2019 tarihine kadar "Ön Kayıt" formunun doldurulması için Gülhane HADYEK Sekretaryası aysenmelike.babali@sbu.edu.tr adresine e-posta ile gönderilmesi gerekmektedir. (Tel: 312 304 60 90 )



Adres : Emrah Mahallesi General Doktor Tefvik Sağlam Caddesi Gülhane Sağlık Bilimleri Enstitüsü  
Binası Pk:06010 Etlik/Keciören/ANKARA

**T.C.**  
**SAĞLIK BİLİMLERİ ÜNİVERSİTESİ**  
**GÜLHANE HAYVAN DENEYLERİ YEREL ETİK KURULU**  
**II. GÜLHANE DENEY HAYVANLARI KULLANIM SERTİFİKASI EĞİTİM PROGRAMI**  
**ANKARA**

**Eğitimin Amacı**

Deney hayvanları ile yapılacak olan bilimsel araştırma, test, eğitim-öğretim faaliyetleri ve yayın gibi temel etkinliklerde yer alacak kişilere özellikle hayvan refahı ve de etik ilke ve standartlar doğrultusunda gerekli bilgi ve becerilerin kazandırılması amaçlanmaktadır.

**Eğitimin İçeriği**

Eğitim programı, Tarım ve Orman Bakanlığı, Doğa Koruma ve Milli Parklar Genel Müdürlüğü'nün 02.04.2019 tarih ve 2019/3 sayılı "Deney Hayvanları Kullanım Sertifikası Eğitim Programına Dair Genelge" si esas alınarak hazırlanmıştır.

Eğitim programı 2019/3 sayılı genelgede belirtilen A kategorisinde ve 1.Grup: Kemirgenleri (fare, sıçan, kobay ve tavşan) kapsamaktadır.

**Eğitimin Tarihleri ve Süresi**

- 14 – 18 Ekim 2019 Teorik Dersler (44 Saat)
- 21 – 25 Ekim 2019 Uygulamalı Dersler (44 Saat)

**Eğitim Yeri**

- Teorik Dersler: Prof. Tbp. Tuğgeneral Tefvik SAĞLAM Tatbikat ve Liderlik Laboratuvarı (Gülhane Sağlık Bilimleri Enstitüsü Zemin Kat)
- Uygulamalı Dersler: AR-GE Merkez Başkanlığı Gülhane Deney Hayvanları Cerrahi Araştırma Birimi (Gülhane Sağlık Bilimleri Enstitüsü 3.Kat)
- Adres: Emrah Mahallesi General Doktor Tefvik Sağlam Caddesi Pk:06010 Etlik/Keçiören/ANKARA

**Eğitim Katılımcı Sayısı**

Eğitim 40 kişi olarak planlanmıştır. Sağlık Bilimleri Üniversitesi Personeli ve Sağlık Bilimleri Üniversitesi Lisansüstü Öğrencileri önceliklidir.

**Eğitim Ücretleri****Sağlık Bilimleri Üniversitesi dışından**

- 1000 TL

**Sağlık Bilimleri Üniversitesi**

- 800 TL

**Hesap Bilgileri**

Banka: VAKIFBANK

Hesap Adı: SAĞLIK BİLİMLERİ ÜNİVERSİTESİ DÖNER SERMAYE İŞLETME MÜDÜRLÜĞÜ

IBAN: TR84 0001 5001 5800 7305 5502 29

Açıklama: Ad Soyad – GÜLHANE DENHAY KURS

İletişim

SBÜ Döner Sermaye İşletme Müdürlüğü 0312 304 62 25 / 0312 304 49 61

SBÜ Gülhane HADYЕК Sekretaryası 0312 304 60 90

**Kayıt Süreci****Ön Kayıt (02 - 20 Eylül 2019)**

Ön kayıt için 02 - 20 Eylül 2019 tarihleri arasında ön kayıt formu doldurularak Gülhane HADYЕК Sekretaryası [aysenmelike.babali@sbu.edu.tr](mailto:aysenmelike.babali@sbu.edu.tr) adresine e-posta ile gönderilmesi gerekmektedir. (Tel: 0312 304 60 90 )

**Kesin Kayıt (23 - 30 Eylül 2019)**

Ön başvuruların tamamlanmasından sonra [aysenmelike.babali@sbu.edu.tr](mailto:aysenmelike.babali@sbu.edu.tr) adresinden size "kayıt yaptırabilirsiniz" geri bildirimini ile 23 - 30 Eylül 2019 tarihleri arasında eğitim ücretleri belirtilen hesaba yatırılarak (dekont mail ile atılarak teyit edilmeli) aşağıdaki belgeler ile birlikte (elden veya posta yoluyla) HADYЕК Gülhane Sekretaryasına başvurularak kesin kayıt işlemi tamamlanacaktır.

**Kayıt İçin Gerekli Belgeler\***

1. İki adet fotoğraf
2. Nüfus cüzdanı fotokopisi
3. Kurum kimliği fotokopisi
4. Kurs kayıt ücreti banka dekontu

\*Belgeler en geç 30 Eylül 2019 mesai bitimine kadar (17:00) Gülhane HADYЕК Sekretaryasına ulaştırılmış olmalıdır.

Adres: Emrah Mahallesi General Doktor Tevfik Sağlam Caddesi Pk:06010

SBÜ Gülhane Sağlık Bilimleri Enstitüsü 3. Kat Gülhane HADYЕК Sekretaryası Etlik/Keçiören/ANKARA

**Koşullar**

Deney hayvanları kullanım sertifikası eğitim programlarında derslerin %80'ine devam etmek zorunludur. Kursiyerlerin başarılı sayılabilmeleri için kursun sonunda girdikleri teorik (%50) ve uygulama (%50) sınavından 100 üzerinden en az 70 ve üzeri puan almaları gerekmektedir. Sınavda başarısız olan kursiyerler için ikinci sınav düzenlenir. İkinci sınavda da başarısız olan kursiyerlerin eğitim programına yeniden katılım sağlamaları gereklidir.



**T.C.**  
**SAĞLIK BİLİMLERİ ÜNİVERSİTESİ**  
**GÜLHANE HAYVAN DENEYLERİ YEREL ETİK KURULU**  
**ANKARA**

**II. Gülhane Deney Hayvanları Kullanım Sertifikası Eğitim Programı**  
**(14 – 25 Ekim 2019)**

**- Ön Kayıt Formu -**

<b><u>Adı Soyadı :</u></b>	<b><u>T.C. Kimlik No:</u></b>
<b><u>Mezun Olduğu Okul ve Bölüm:</u></b>	<b><u>Çalıştığı Kurum: (Tam adını yazınız)</u></b> <b><u>SBÜ ( ) :</u></b> <b><u>Diğer ( ) :</u></b>
<b><u>Adres:</u></b>	<b><u>Ünvanı :</u></b> <b><u>Öğretim Üyesi ( )</u></b> <b><u>Uzman-Araştırma Görevlisi ( )</u></b> <b><u>Lisansüstü Öğrenci ( )</u></b> <b><u>Diğer ( ) :</u></b>
<b><u>Cep Telefonu:</u></b>	<b><u>E-Posta:</u></b>
<b><u>İş Telefonu:</u></b>	<b><u>Tarih:</u></b>

14/10/2019 - 25/10/2019 tarihleri arasında yapılması planlanan "II. Gülhane Deney Hayvanları Kullanım Sertifikası Eğitim Programı" na katılmak istiyorum.

..../..../2019  
Ad Soyad  
İmza