



**PERSONEL DAİRE BAŞKANLIĞI**

**2017 YILI**

**BİRİM FAALİYET RAPORU**

## BİRİM YÖNETİCİSİNİN SUNUŞU



Başkanlığımızın 2017 yılı birim faaliyet raporu 17.03.2006 tarih ve 26111 sayılı Resmi Gazete’ de yayımlanan “Kamu İdarelerince Hazırlanacak Faaliyet Raporları Hakkında Yönetmelik” hükümlerince hazırlanmıştır.

Üniversitemizin gelişmesi ve öğrenci sayılarının artması nedeniyle eğitim kalitesini artırmak amacıyla akademik birimlerin öğretim elemanı taleplerini maksimum seviyede karşılanmasına önem gösterilmektedir. Birimlerimizin akademik ve idari personel ihtiyaçlarını imkânlar dâhilinde çözümleyici bir yaklaşımla karşılanmasını sağlamak önceliklerimiz arasındadır. Hizmet anlayışımız işlemlerin etkin, süratli ve verimli şekilde yürütülmesidir.

Faaliyet raporunda içerik olarak genel bilgiler, birimin teşkilat ve fiziki yapısı, kullanılan bilgi kaynakları, birimlerin kadro ve görevli bazında akademik ve idari personel yapıları, personelin cinsiyet ve yaşlarına göre istatistiki bilgileri, birimimizin mali tabloları, teknolojik yapımız, performans bilgileri gibi bilgilere yer verilmiştir.

Bu faaliyet raporu için eleştiri, istek ve önerileriniz bizlere güç katacağı muhakkaktır. Personel Daire Başkanlığı 2017 Yılı Faaliyet Raporu’nun ilgililerce kullanımının faydalı olması temennisiyle bu çalışmada emeği geçen mesai arkadaşlarıma teşekkür ederim.

**Mehmet Ali KALELİ**  
**Personel Daire Başkanı**

# 2017 YILI PERSONEL DAİRE BAŞKANLIĞI BİRİM FAALİYET RAPORU

## İÇİNDEKİLER

### I- GENEL BİLGİLER

A- Misyon ve Vizyon

B- Yetki, Görev ve Sorumluluklar

C- İdareye İlişkin Bilgiler

1- Fiziksel Yapı

2- Teşkilat Yapısı

3- Bilgi ve Teknolojik Kaynaklar

4- İnsan Kaynakları

5- Sunulan Hizmetler

6- Yönetim ve İç Kontrol Sistemi

D- Diğer Hususlar

1-Akademik Personel

a) Unvan Bazında Dolu-Boş Akademik Kadro Sayıları

b) Birim Bazında Dolu-Boş Akademik Kadro Sayıları

c) 2017 Yılında Ataması Yapılan Öğretim Elemanı Sayıları

ç) 2017 Yılında Üniversitemizden Ayrılan Öğretim Elemanı Sayıları

d) Akademik Personelin Cinsiyete Göre Dağılımı

e) Akademik Personelin Yaşlara Göre Dağılımı

f) Akademik Personelin Öğrenim Durumuna İlişkin Bilgiler

g) Yabancı Uyruklu Öğretim Elemanlarına İlişkin Bilgiler

h) Diğer Üniversitelerden Üniversitemize Görevlendirilen Öğretim Elemanları

ı) Diğer Kurumlarda Görevlendirilen Öğretim Elemanları

i) Lisansüstü Eğitim Görmek Üzere Görevlendirilen Öğretim Elemanlarına İlişkin Bilgiler

2-İdari Personel

a) Unvana Göre Dolu Boş İdari Kadro Sayıları

b) Birimlere Göre Dolu İdari Kadro Dağılımı

c) İdari Kadroların Sınıf Bazında Dağılımı

ç) İdari Personelin Cinsiyete Göre Dağılımı

d) İdari Personelin Yaşa Göre Dağılımı

e) İdari Personelin Öğrenim Durumuna İlişkin Bilgileri

f) 2017 Yılında Atanan İdari Personelin Atanma Şekli ve Hizmet Sınıfına Göre Dağılımı

g) 2017 Yılında Ayrılan İdari Personelin Hizmet Sınıfına ve Ayrılma Nedenlerine Göre Dağılımı

h) Yıllara Göre Akademik ve İdari Personel Sayıları

### II- AMAÇ VE HEDEFLER

A- İdarenin Amaç ve Hedefleri

B-Temel Politikalar ve Öncelikler

C- Diğer Hususlar

### III- FAALİYETLERE İLİŞKİN BİLGİ VE DEĞERLENDİRMELER

A-Mali Bilgiler

1-Bütçe Uygulama Sonuçları

2-Temel Mali Tablolara İlişkin Açıklamalar

3-Mali Denetim Sonuçları

4- Diğer Hususlar

B-Performans Bilgileri

1-Faaliyet ve Proje Bilgileri

2-Performans Sonuçları Tablosu

3-Performans Sonuçlarının Değerlendirilmesi

4-Performans Bilgi Sisteminin Değerlendirilmesi

5- Diğer Hususlar

### IV- KURUMSAL KABİLİYET ve KAPASİTENİN DEĞERLENDİRİLMESİ

A-Üstünlüklerimiz

B-Zayıflıklarımız

C-Değerlendirme

### V- ÖNERİ VE TEDBİRLER

# 2017 YILI PERSONEL DAİRE BAŞKANLIĞI BİRİM FAALİYET RAPORU

## **I-GENEL BİLGİLER :**

Üniversitemiz 22 Mayıs 2008 tarihinde 5765 sayılı yasa ile kurulmuş olup, Personel Daire Başkanlığı 124 sayılı Kanun Hükmünde Kararnamenin 29. maddesinde belirtilen; "Üniversitenin insan gücü planlaması ve personel politikasıyla ilgili çalışmalar yapmak, personel sisteminin geliştirilmesiyle ilgili önerilerde bulunmak, üniversite personelinin atama, özlük ve emeklilik işleriyle ilgili işlemleri yapmak, idari personelin hizmet öncesi ve hizmet içi eğitim programlarını düzenlemek ve uygulamak, verilecek benzeri görevleri yapmak" hükmü uyarınca hizmet vermeye çalışmaktadır.

Ayrıca, bu hükümlerin yanı sıra 2547, 5510, 2914, 657 sayılı Kanunlar ve ilgili Yönetmeliklere bağlı olarak üniversitemizde çalışmakta olan akademik ve idari personelin her türlü özlük işlemlerini mevcut mevzuat çerçevesinde en iyi şekilde yerine getirmek için süratli, doğru, verimli, düzenli, uyumlu ve koordineli hizmet sunmak amacını taşımaktadır.

## **A- MİSYON VE VİZYON**

### **Misyonumuz**

Üniversitenin insan gücü planlamasında en iyi teknolojiyi kullanarak, bilimsel veriler ışığında personel politikasını belirlemek, personel sisteminin geliştirilmesi ile ilgili önerilerde bulunmaktır. Üniversite personelinin atama, özlük ve emeklilik işleri ile ilgili işlemleri yapmak. İdari personelin hizmet öncesi ve hizmet içi eğitim programlarını düzenleyerek eğitim seviyelerini en üst seviyelere çıkarmaktır.

### **Vizyonumuz**

İnsan gücü planlaması ve personel politikaları ile ilgili çalışmalar yapmak, personel sistemlerinin geliştirilmesi ile ilgili önerilerde bulunmak, idari ve akademik personelin atama, mali ve sosyal hakları, kadro ve emeklilik işleri ile ilgili işlemlerini gerçekleştirmek, üniversite genelinde yer alan personel işleri birimlerini bilgilendirmek ve yol göstermek, süratli, doğru, verimli, düzenli, uyumlu ve koordineli hizmet sunarak "ÖNCE İNSAN" odaklı bir anlayışla mutlu bireylerden oluşan mutlu bir topluluğa ulaşmak amaçlanmaktadır.

## **B- YETKİ, GÖREV VE SORUMLULUKLAR**

- Üniversitenin insan gücü planlaması ve personel politikası ile ilgili çalışmalar yaparak personel sisteminin geliştirilmesi yönünde önerilerde bulunmak,
- Üniversite personelinin atama, özlük, terfi ve emeklilik gibi bütün işlemlerini yürütmek,
- İdari personelin hizmet öncesi ve hizmet içi eğitim programları ile görevde yükselme ve unvan değişikliğine ilişkin eğitim programlarını düzenlemek ve uygulamak,
- Verilecek diğer benzeri görevleri yapmaktır.

## 2017 YILI PERSONEL DAİRE BAŞKANLIĞI BİRİM FAALİYET RAPORU

### C- İDAREYE İLİŞKİN BİLGİLER

#### 1- Fiziksel Yapı

a) Bürolar; Personel Daire Başkanlığına ait 4 adet çalışma ofisi ile 2 adet arşiv bulunmaktadır.

BİNA ADI	ODA NO	KULLANIM ALANI (M2)	HALİHAZIRDA ODAYI KULLANAN KİŞİ SAYISI	ODAYI KULLANAN KİŞİLER	
				ADI SOYADI	UNVANI
REKTÖRLÜK Zemin Kat	1	34	1	Mehmet Ali KALELİ	Daire Başkanı
	2	11	1	Ali DÖNMEZ	Şube Müdürü
	3	25	4	Hasan ÖZDEMİR	Şube Müdürü
				Necmi SU	Bilgisayar İşletmeni
				Burak ERKMEN	Bilgisayar İşletmeni
				Aşlı TAŞKIN	Bilgisayar İşletmeni
	4	22	3	Turgay DELİALİOĞLU	Şef
				Hediye UĞURLU YAZICI	Bilgisayar İşletmeni
				Faruk SARIKAYA	Bilgisayar İşletmeni
	5	22	Arşiv	---	---

## 2017 YILI PERSONEL DAİRE BAŞKANLIĞI BİRİM FAALİYET RAPORU

### b) Hizmet Alanları

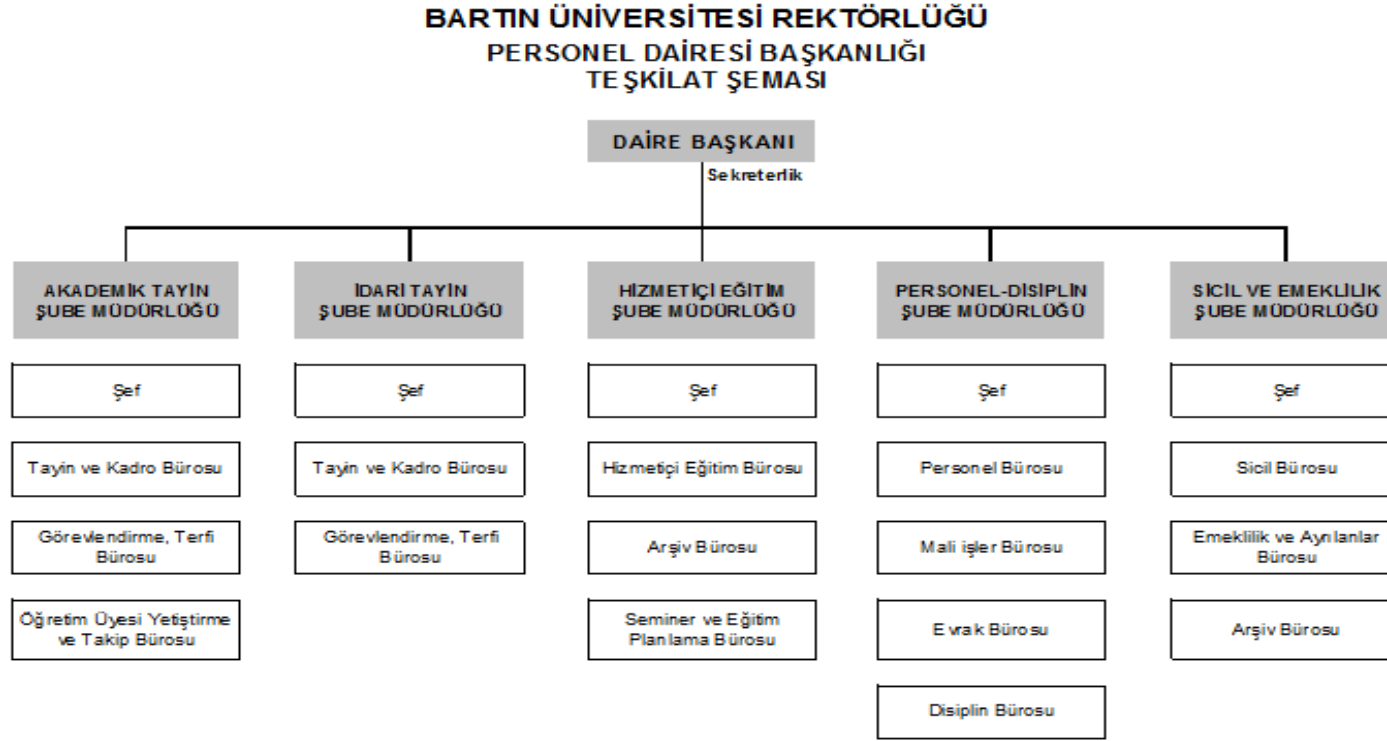
Hizmet Alanları	Ofis Sayısı	Alan m <sup>2</sup>	Personel Sayısı
Akademik Personel	-	-	-
İdari Personel	4	92	9

### c) Ambar ve Arşiv Alanları

Alan Adı	Adet	Alan (m <sup>2</sup> )
Ambar	-	-
Arşiv Rektörlük	1	22
Arşiv Orman Fakültesi	1	5

## 2017 YILI PERSONEL DAİRE BAŞKANLIĞI BİRİM FAALİYET RAPORU

### 2- Teşkilat Yapısı



Üniversite Yönetim Kurulu'nun 19.06.2013 tarih ve 2013/17-104 sayılı Kararı uyarınca Personel Daire Başkanlığı bünyesinde beş adet Şube Müdürlüğü kurulmuştur.

Bu beş Şube Müdürlüğünde; 2 Şube Müdürü, 1 Şef, 5 Bilgisayar İşletmeni olmak üzere toplam 8 personel görev yapmaktadır.

## 2017 YILI PERSONEL DAİRE BAŞKANLIĞI BİRİM FAALİYET RAPORU

### 3- Bilgi ve Teknolojik Kaynaklar

Personel Daire Başkanlığında; 10 adet bilgisayar, 6 adet yazıcı, 13 adet telefon, 1 adet yazıcı, fotokopi ve faks özelliği bulunan makine kullanılmaktadır.

Başkanlığımız faaliyetlerini microsoft office yazılımları, üniversitelerde bilgi yönetim sistemi (UBYS) ve bu sistemin altında elektronik ortamda yazılan yazılar ile personelin bilgilerinin tutulduğu personel bilgi sistemi, üniversitemiz personelinin mesai giriş-çıkış hareketlerini gösteren e-kampus sistemi, mernis, Yükseköğretim Kurulu tarafından geliştirilen ve öğretim elemanlarının bilgilerinin tutulduğu yükseköğretim bilgi sistemi (YÖKSİS), Devlet Personel Başkanlığı tarafından geliştirilen ve üniversitenin kadro takibinin yapıldığı e-uygulamalar, Sosyal Güvenlik Kurumu tarafından geliştirilen ve tüm personelin hizmet kayıtlarının tutulduğu hizmet takip programı (HİTAP) ile e-sgk, e-bütçe sistemi aktif şekilde kullanılmakta ve veriler düzenli olarak işlenmektedir.

### *Teknolojik Kaynaklar*

	2017
Bilgisayar ve Sunucular	10
<b>Toplam</b>	<b>10</b>



## 2017 YILI PERSONEL DAİRE BAŞKANLIĞI BİRİM FAALİYET RAPORU

### *Diğer Bilgi ve Teknolojik Kaynaklar*

Cinsi	İdari Amaçlı (Adet)	Eğitim Amaçlı (Adet)	Toplam
Projeksiyon	-	-	-
Video	-	-	-
Yazıcılar	6	-	6
Akıllı Tahta	-	-	-
Barkod okuyucu	-	-	-
Optik Okuyucu	-	-	-
Baskı Makinesi	-	-	-
Fotokopi Makinesi	-	-	-
Faks	1	-	1
Kameralar	-	-	-
Televizyonlar	-	-	-
Telefon Makinesi	13	-	13
Tarayıcılar	1	-	1
Slayt Makinesi	-	-	-
Ses Sistemleri	-	-	-
Tekstir ve Çoğaltma Makineleri	-	-	-
Kağıt İmha Makinesi	1	-	1
Kimlik Basma Makinesi	1	-	1
Soğuk Damga Mühür (Kimlikler için)	1	-	1
<b>Genel Toplam</b>	<b>24</b>	<b>-</b>	<b>24</b>

## 2017 YILI PERSONEL DAİRE BAŞKANLIĞI BİRİM FAALİYET RAPORU

### 4- İnsan Kaynakları

Personel Daire Başkanlığında; 1 Daire Başkanı, 2 Şube Müdürü, 1 Şef ve 5 Bilgisayar İşletmeni olmak üzere toplam 9 personel ile hizmetler aksatılmadan yürütülmektedir.

Ayrıca birimimiz kadrosunda olup farklı birimlerde geçici olarak görevlendirilen 7 personelimiz bulunmaktadır.

PERSONELİMİZİN EĞİTİM DURUMU					
	İlköğretim	Lise	Ön Lisans	Lisans	Y. Lisans ve Doktora
KİŞİ SAYISI	-	-	1	7	1

PERSONELİMİZİN YAŞ İTİBARIYLA DAĞILIMI						
	20-25 Yaş	26-30 Yaş	31-35 Yaş	36-40 Yaş	41-50 Yaş	50 Üzeri
YAŞ ARALIĞI		5	-	1	2	1

PERSONELİMİZİN HİZMET SÜRESİ						
	1 yıldan az	1-3 yıl	4-6 yıl	7-10 yıl	11-20 yıl	20 ve üzeri
KİŞİ SAYISI	-	4	-	2	1	2

### 5- Sunulan Hizmetler

- Akademik hizmetlerde genel olarak;

Yükseköğretim Kurulu'ndan üniversitemize ait akademik personel kadrolarının kullanım iznini almak, kullanım izni alınmış akademik kadrolara açıktan ve naklen atama işlemlerini yapmak,

Her üç ayda bir Maliye Bakanlığı ve Devlet Personel Başkanlığına kadroları bildirmek,

2547 Sayılı Yasanın 35. ve 39. maddesine göre yurt içi ve yurt dışı görevlendirmeler yapmak,

Üst öğrenimi bitiren akademik personelin intibak işlemlerini yapmak,

Tüm akademik personele ait özlük dosyalarını tanzim etmek,

Nakil, istifa, emeklilik ve diğer nedenlerle ayrılan personelin ilişkilerini kesmek,

Yabancı uyruklu sözleşmeli personel istihdamı işlemlerini yürütmek,

Kadro iptal, ihdas ve değişiklik işlemlerini yapmaktır.

- İdari hizmetlerde genel olarak;

KPSS sonucunda Öğrenci Seçme ve Yerleştirme Merkezince üniversitemize yerleştirilen personelin atama işlemlerini yapmak,

Üniversitemiz idari kadrolarının takibi ile ilgili dolu-boş durumları kapsayan cetveller üç aylık olarak Devlet Personel Başkanlığı ile Maliye Bakanlığı'na göndermek,

Kadro iptal ihdas ve değişiklik işlemlerini yapmak,

Tüm idari personelin derece yükselmesini yapmak,

Kademe ve kıdem ilerlemesi işlemlerini yapmak,

Üniversitemizin tüm idari personelinin sigorta, bağ-kur ve askerlik hizmetlerini değerlendirme işlemlerini yapmak,

Kurum içi ve kurum dışı personel nakil işlemleri ve geçici görevlendirmeleri yapmak,

Üst öğrenimi bitiren idari personelin intibak işlemlerini yapmak,

Tüm idari personele ait özlük dosyalarını tanzim etmek,

Olumlu sicil notu alan personele 657 sayılı yasanın 37. ve 64. maddeleri gereğince bir kademe ilerlemesi işlemlerini yapmak,

Nakil, istifa, emeklilik ve diğer nedenlerle ayrılan personelin ilişkisini kesmek.

- Ayrıca;

Personel Disiplin Şubede personelin disiplin işlemleri,

Hizmetiçi Eğitim Şubede idari personelin adaylık ve hizmetiçi eğitimleri,

Sicil ve Emeklilik Şubede ise personelin hizmet cetvelleri ve emeklilik,

İşlemleri yürütülmektedir.

### 6- Yönetim ve İç Kontrol Sistemi

124 sayılı Yükseköğretim Üst Kuruluşları İle Yükseköğretim Kurumlarının İdari Teşkilatı Hakkında Kanun Hükmünde Kararname'nin 29. maddesinde Personel Daire Başkanlığı'nın görevleri; Üniversitenin insan gücü planlaması ve personel politikasıyla ilgili çalışmalar yapmak, personel sisteminin geliştirilmesiyle ilgili önerilerde bulunmak, Üniversite personelinin atama, özlük ve emeklilik işleriyle ilgili işlemleri yapmak, idari personelin hizmet öncesi ve hizmet içi eğitimi programlarını düzenlemek, uygulamak ve verilecek benzeri diğer görevleri yapmaktır.

## 2017 YILI PERSONEL DAİRE BAŞKANLIĞI BİRİM FAALİYET RAPORU

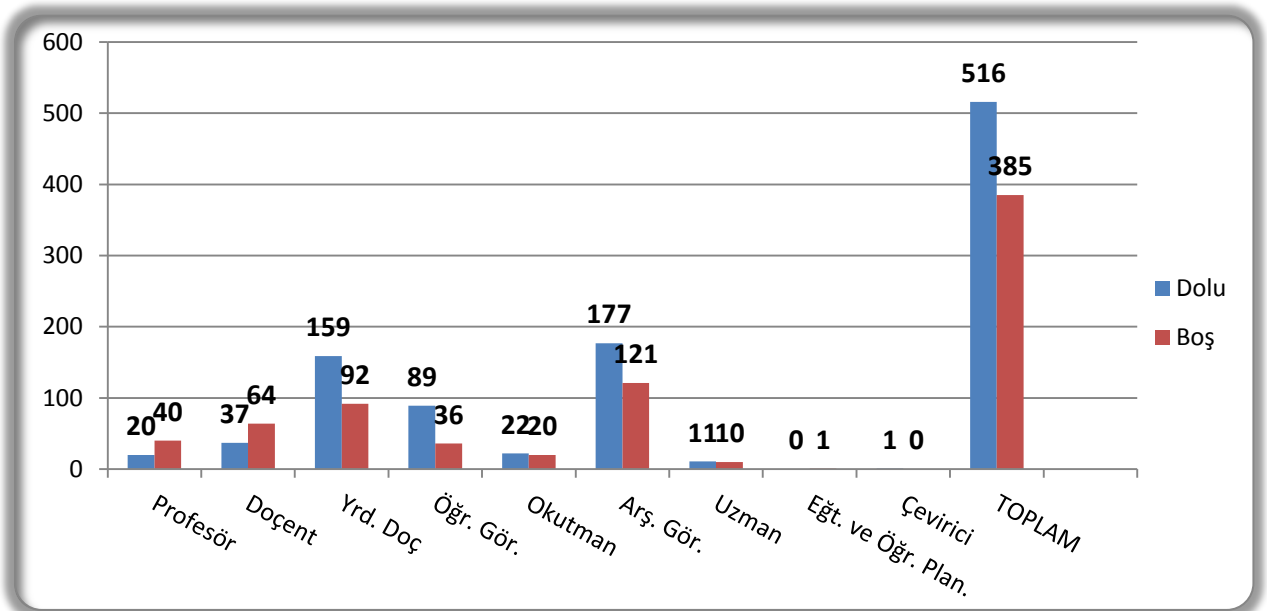
### D- DİĞER HUSUSLAR

#### 1-Akademik Personel

##### a) Unvan Bazında Dolu-Boş Akademik Kadro Sayıları

Üniversitemize 5765 sayılı Kanunla ihdas edilen akademik kadroların 31.12.2017 tarihi itibarıyla unvan bazında dolu-boş sayısı aşağıdaki tablo ve grafikte gösterilmiştir.

UNVAN BAZINDA DOLU-BOŞ AKADEMİK KADRO SAYILARI			
UNVAN	DOLU	BOŞ	TOPLAM
PROFESÖR	20	40	60
DOÇENT	37	64	101
YARDIMCI DOÇENT	159	92	251
ÖĞRETİM GÖREVLİSİ	89	36	125
OKUTMAN	22	20	42
ARAŞTIRMA GÖREVLİSİ	177	122	299
UZMAN	11	10	21
EĞİT. ÖĞRT. PL.	-	1	1
ÇEVİRİCİ	1	-	1
<b>TOPLAM</b>	<b>516</b>	<b>385</b>	<b>901</b>



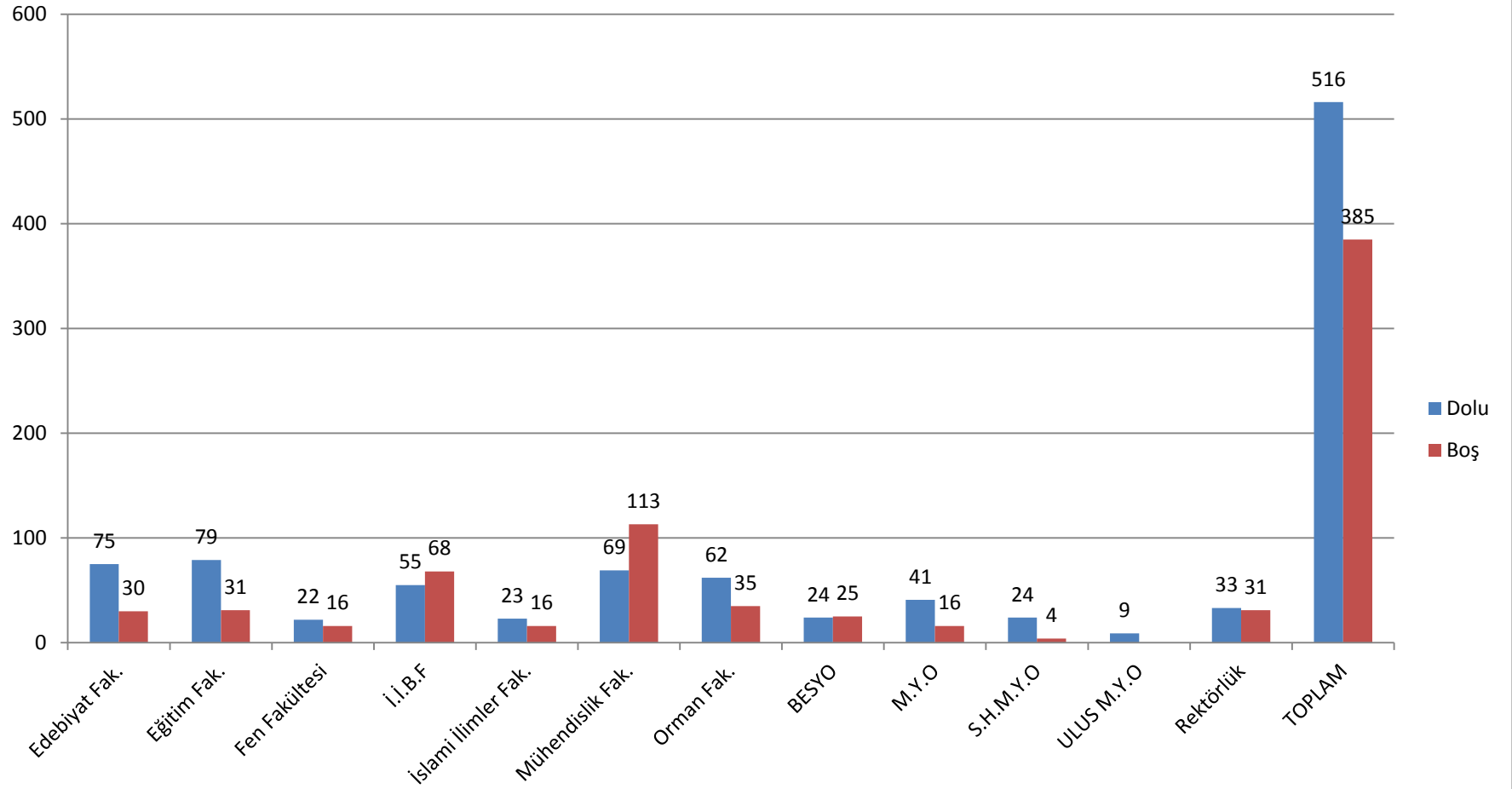
## 2017 YILI PERSONEL DAİRE BAŞKANLIĞI BİRİM FAALİYET RAPORU

### **b) Birim Bazında Dolu-Boş Akademik Kadro Sayıları**

Üniversitemize 5765 sayılı Kanunla ihdas edilen akademik kadroların 31.12.2017 tarihi itibarıyla birim bazında dolu-boş sayısı aşağıdaki tablo ve grafikte gösterilmiştir.

AKADEMİK KADROLAR																						
BİRİM:	A-ÖĞRETİM ÜYESİ						B-DİĞER ÖĞRETİM ELEMANLARI												TOPLAM		GENEL KADRO TOPLAM	
	PROFESÖR		DOÇENT		YRD. DOÇ.		ÖĞR. GÖR.		OKUTMAN		ARŞ. GÖR.		UZMAN		ÇEVİRİCİ		E.Ö.PLN		D	B		
	D	B	D	B	D	B	D	B	D	B	D	B	D	B	D	B	D	B				
EDEBİYAT FAKÜLTESİ	2	1	4	6	36	14	1	3			32	6							75	30	105	
EĞİTİM FAK.	2		7	1	30	14	2	2			38	14							79	31	110	
FEN FAKÜLTESİ		1	1	3	10	6					11	5		1					22	16	38	
İİBF	2	11	3	20	19	15	7	6			24	16							55	68	123	
İSLAMİ İLİMLER FAKÜLTESİ		1	1	1	9	8	3	2			10	4							23	16	39	
MÜHENDİSLİK FAK.		21	7	19	21	16		3			41	52		2					69	113	182	
ORMAN FAK.	14	4	11	11	22	6	3				12	14							62	35	97	
BESYO			3	3	6	10	7	2			8	10							24	25	49	
MYO					5	3	34	12	1		1	1							41	16	57	
SHMYO					1		23	4											24	4	28	
ULUS MYO							9												9		9	
REKTÖRLÜK	0	1						2	21	20				11	7	1		1	33	31	64	
<b>TOPLAM</b>	<b>20</b>	<b>40</b>	<b>37</b>	<b>64</b>	<b>159</b>	<b>92</b>	<b>89</b>	<b>36</b>	<b>22</b>	<b>20</b>	<b>177</b>	<b>122</b>	<b>11</b>	<b>10</b>	<b>1</b>	<b>0</b>	<b>0</b>	<b>1</b>	<b>516</b>	<b>385</b>	<b>901</b>	

## 2017 YILI PERSONEL DAİRE BAŞKANLIĞI BİRİM FAALİYET RAPORU



## 2017 YILI PERSONEL DAİRE BAŞKANLIĞI BİRİM FAALİYET RAPORU

### c) 2017 Yılında Ataması Yapılan Öğretim Elemanı Sayıları

Üniversitemize 2017 yılı içerisinde kurum içi ve kurum dışı açıktan/naklen atamaları yapılan öğretim elemanlarına ilişkin bilgiler aşağıdaki tabloda gösterilmiştir.

ÖĞRETİM ÜYESİ			DİĞER ÖĞRETİM ELEMANLARI					TOPLAM
PROF.	DOÇ.	YRD.DOÇ.	ÖĞR.GÖR.	ARŞ.GÖR.	OKT.	UZMAN	ÇEV.	
8	9	22	6	20	-	2	-	67
39			28					

### ç) 2017 Yılında Üniversitemizden Ayrılan Öğretim Elemanı Sayıları

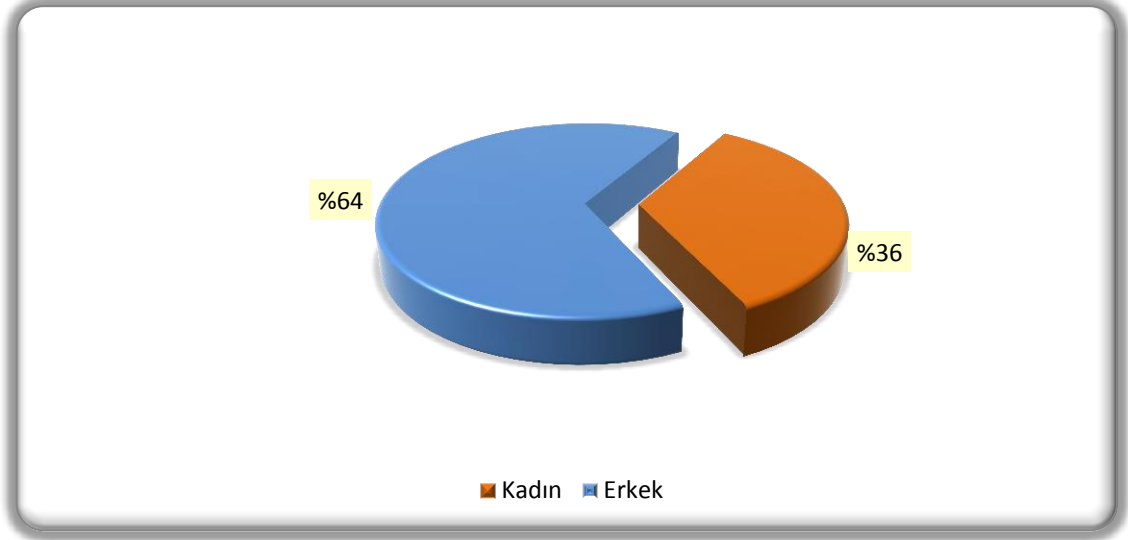
Üniversitemizden 2017 yılı içerisinde kurum içi ve kurum dışı nakil, istifa, emeklilik ve kamu görevinden çıkarma nedeni ile ayrılan akademik personele ilişkin bilgiler aşağıdaki tabloda gösterilmiştir.

ÖĞRETİM ÜYESİ			DİĞER ÖĞRETİM ELEMANLARI					TOPLAM
PROF.	DOÇ.	YRD.DOÇ.	ÖĞR.GÖR.	ARŞ.GÖR.	OKT.	UZMAN	ÇEV.	
1	6	23	2	29	1	-	-	62
30			32					

## 2017 YILI PERSONEL DAİRE BAŞKANLIĞI BİRİM FAALİYET RAPORU

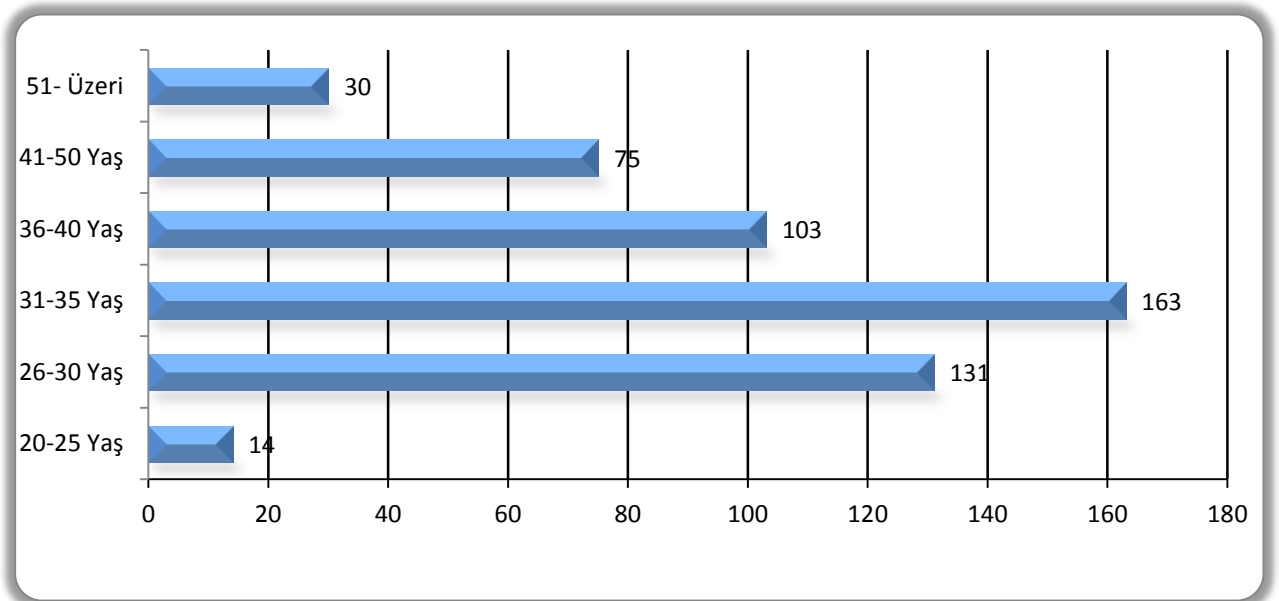
### d) Akademik Personelin Cinsiyete Göre Dağılımı

Üniversitemiz akademik personelinin cinsiyete göre dağılımı; 179 'unun kadın, 337'sinin erkek olmak üzere toplam 516' dır.



### e) Akademik Personelin Yaşlarına Göre Dağılımı

Üniversitemizde görev yapan 516 akademik personelin yaşlara göre dağılımı aşağıdaki grafikte gösterilmiştir.

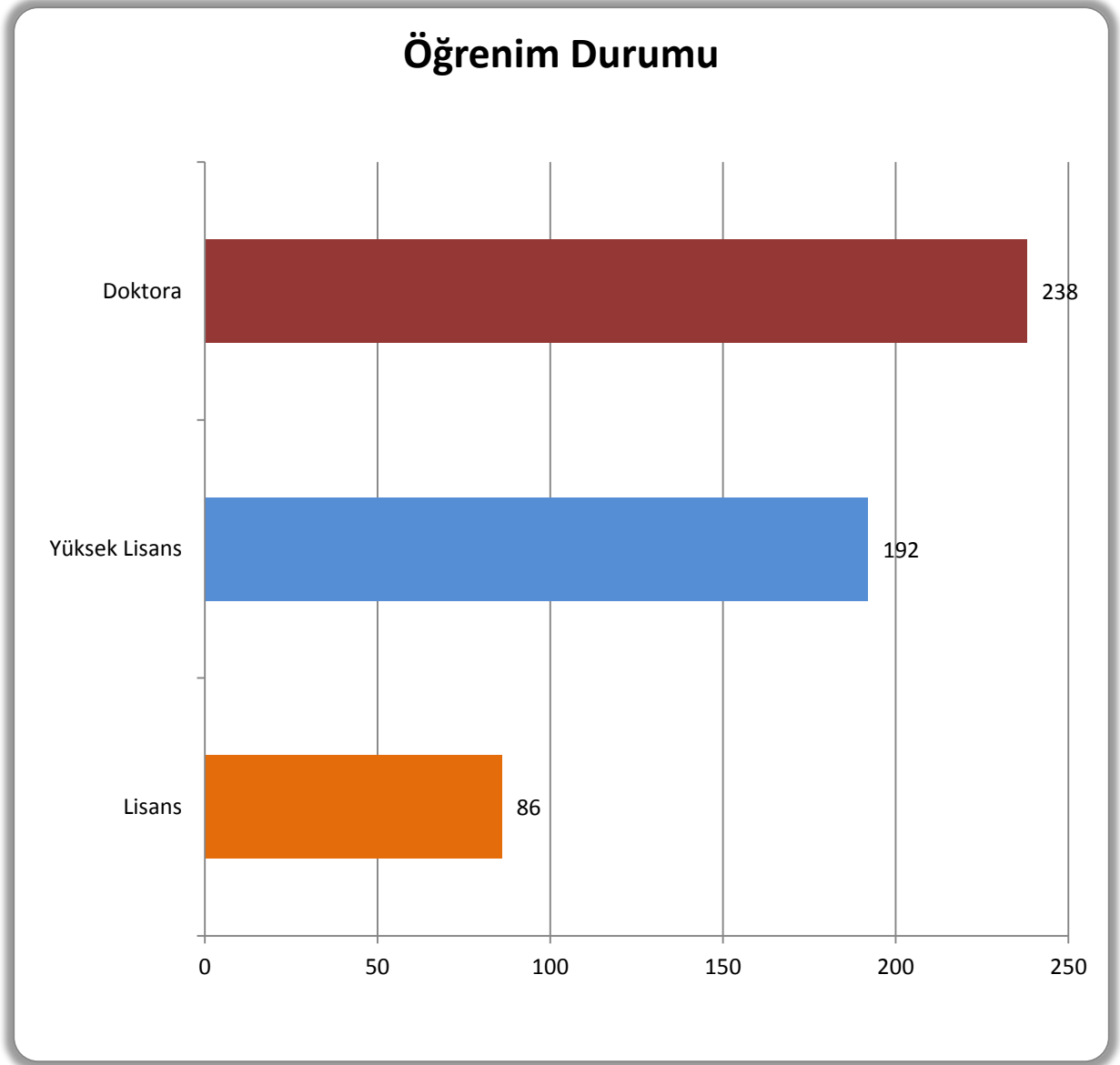




## 2017 YILI PERSONEL DAİRE BAŞKANLIĞI BİRİM FAALİYET RAPORU

### f) Akademik Personelin Öğrenim Durumuna İlişkin Bilgileri

Üniversitemizde görev yapan 516 akademik personelin öğrenim durumları aşağıdaki grafikte gösterilmiştir.



## 2017 YILI PERSONEL DAİRE BAŞKANLIĞI BİRİM FAALİYET RAPORU

### g) Yabancı Uyruklu Öğretim Elemanlarına İlişkin Bilgiler

Üniversitemizde 2547 sayılı Kanununun 34. maddesi ile 2914 sayılı Kanununun 16. maddesi uyarınca yabancı uyruklu statüde sözleşmeli olarak görev yapan öğretim elemanlarına ilişkin bilgiler aşağıdaki tabloda gösterilmiştir.

#### YABANCI UYUKLU ÖĞRETİM ELEMANLARI

S.NO.	ADI-SOYADI	UNVAN	UYRUĞU	BİRİMİ	BÖLÜMÜ
1	Resul FETTAHOV	Profesör	Azerbaycan	Mühendislik Fakültesi	Tekstil Müh.
2	Mahire CİHANGİROVA	Doçent	Azerbaycan	Mühendislik Fakültesi	Tekstil Mühendisliği
3	Hangardaş ASKEROV	Doçent	Azerbaycan	Mühendislik Fakültesi	Metal. ve Malz. Müh.
4	Etimad EYVAZOV	Doçent	Azerbaycan	Mühendislik Fakültesi	Makine Müh.
5	Mahmoud Muhammed Issa QADDOM	Yrd.Doç	Ürdün	İslami İlimler Fakültesi	Temel İslam Bilimleri
6	Yahya Salih AL-HAJM	Yrd.Doç	Irak	İslami İlimler Fakültesi	Temel İslam Bilimleri
7	Kenda Hamed AL-TERKAWİ	Okutman	Suriye	İslami İlimler Fakültesi	Temel İslam Bilimleri
8	Hasan BOSTANI	Yrd.Doç.	Suriye	İslami İlimler Fakültesi	Temel İslam Bilimleri

## 2017 YILI PERSONEL DAİRE BAŞKANLIĞI BİRİM FAALİYET RAPORU

### h) Diğer Üniversitelerden Üniversitemizde Görevlendirilen Öğretim Elemanlarına İlişkin Bilgiler

Üniversitemize 2547 sayılı Kanununun 13. ve 16. Maddesi uyarınca Rektör/Dekanlık görevini yürütmek üzere atanan personele ilişkin bilgiler aşağıdaki tabloda gösterilmiştir.

S.NO	ADI-SOYADI	GÖREV UNVANI	GELDİĞİ ÜNİVERSİTE	GÖREVE BAŞLAMA TARİHİ
1	Prof. Dr. Orhan UZUN	Rektör	Bülent Ecevit Üniversitesi	24.04.2017
2	Prof. Dr. Hacı İbrahim DELİCE	Edebiyat Fakültesi Dekan Vekili	Cumhuriyet Üniversitesi	17.11.2014
3	Prof. Dr. Ahmet KARADAĞ	Fen Fakültesi ve Mühendislik Fakültesi Dekan Vekili	Gaziosmanpaşa Üniversitesi	17.08.2017

### ı) Diğer Kurumlarda Görevlendirilen Öğretim Elemanları

S.NO	UNVANI / ADI SOYADI	EN SON GÖREV YAPTIĞI KURUMU	GÖREVİ	KURUMDAN AYRILIŞ TARİHİ
1	Prof. Dr. İsmail CERİTLİ	ÖSYM	Başkan Yardımcısı	29/06/2015

## 2017 YILI PERSONEL DAİRE BAŞKANLIĞI BİRİM FAALİYET RAPORU

### i) Lisansüstü Eğitim Görmek Üzere Görevlendirilen Öğretim Elemanlarına İlişkin Bilgiler

Üniversitemizin öğretim üyesi ihtiyacını karşılamak amacıyla yetiştirilmek üzere görevlendirilen öğretim elemanlarına ilişkin bilgiler aşağıdaki tabloda gösterilmiştir.

BİRİM ADI	35.MADDE (ÖYP HARİCİ)		ÖYP		TOPLAM	
	Y.L	DOKTORA	Y.L	DOKTORA	Y.L	DOKTORA
Edebiyat Fakültesi	1	2		9	1	11
Eğitim Fakültesi			9	18	9	18
Fen Fakültesi			1	5	1	5
İktisadi ve İdari Bilimler Fakültesi	1	1		11	1	12
İslami İlimler Fakültesi			1	3	1	3
Mühendislik Fakültesi		6		17		23
Orman Fakültesi		1				1
BESYO		1				1
TOPLAM	2	11	11	63	13	74
GENEL TOPLAM	13		74		87	

## 2017 YILI PERSONEL DAİRE BAŞKANLIĞI BİRİM FAALİYET RAPORU

### 2- İdari Personel

#### a) Unvana Göre Dolu-Boş İdari Kadro Sayıları

Üniversitemize 5765 sayılı Kanunla ihdas edilen idari kadroların 31.12.2017 tarihi itibarıyla unvan bazında dolu-boş durumu aşağıdaki tabloda gösterilmiştir.

1.) Devlet Personel Başkanlığınca 3 adet şahsa özel (1 tekniker ve 2 hizmetli) kadro verilmiş olup bunlar aşağıdaki tabloda genel toplama dahil edilmiştir.

2.) Devlet Personel Başkanlığı tarafından özelleştirme kapsamında 20 adet kadro(3 araştırmacı, 3 şef, 4 V.H.K.İ., 3 tekniker, 3 mühendis, 4 teknisyen) verilmiş olup bu kadrolara kurumumuzca atama yapılamadığından aşağıda gösterilmemiştir.

SINIF	UNVAN	SERBEST	DOLU	BOŞ
GİH	GENEL SEKRETER	1	1	
GİH	GENEL SEKRETER YARDIMCISI	1	1	
GİH	HUKUK MÜŞAVİRİ	1		1
GİH	İÇ DENETÇİ	3	1	2
GİH	STRATEJİ GELİŞTİRME DAİRE BAŞKANI	1	1	
GİH	PERSONEL DAİRE BAŞKANI	1	1	
GİH	BİLGİ İŞLEM DAİRE BAŞKANI	1	1	
GİH	İDARİ VE MALİ İŞLER DAİRE BAŞKANI	1	1	
GİH	KÜTÜPHANE VE DOKÜMANTASYON DAİRE BAŞKANI	1	1	
GİH	ÖĞRENCİ İŞLERİ DAİRE BAŞKANI	1	1	
GİH	SAĞLIK KÜLTÜR VE SPOR DAİRE BAŞKANI	1	1	
GİH	YAPI İŞLERİ VE TEKNİK DAİRE BAŞKANI	1	1	
GİH	FAKÜLTE SEKRETERİ	7	6	1
GİH	YÜKSEKOKUL SEKRETERİ	4	4	
GİH	ENSTİTÜ SEKRETERİ	3	3	
GİH	ŞUBE MÜDÜRÜ	16	14	2
AH	AVUKAT	3	2	1
GİH	MALİ HİZMETLER UZMANI	4		4
GİH	SAVUNMA UZMANI	1		1
GİH	SİVİL SAVUNMA UZMANI	1		1

## 2017 YILI PERSONEL DAİRE BAŞKANLIĞI BİRİM FAALİYET RAPORU

GİH	MALİ HİZMETLER UZMAN YARDIMCISI	2	2	
TH	KÜTÜPHANECİ	3	3	
GİH	PROGRAMCI	3	2	1
GİH	ÇÖZÜMLEYİCİ	1		1
GİH	ŞEF	44	25	19
GİH	SAYMAN	1		1
GİH	AYNİYAT SAYMANI	1		1
GİH	MEMUR	34	14	20
GİH	ANBAR MEMURU	4	2	2
GİH	SEKRETER	5		5
GİH	VEZNEDAR	1		1
GİH	BİLGİSAYAR İŞLETMENİ	172	90	82
GİH	ŞOFÖR	11	5	6
SH	UZMAN TABİB	1		1
SH	TABİP	3	1	2
SH	DİŞ TABİBİ	1		1
SH	PSİKOLOG	1	1	
SH	DİYETİSYEN	1	1	
SH	HEMŞİRE	5	2	3
TH	MÜHENDİS	13	6	7
TH	MİMAR	2	1	1
TH	TEKNİKER	18	16	2
TH	TEKNİKER(ŞAHSA ÖZEL)	1	1	
TH	TEKNİSYEN	27	19	8
YH	HİZMETLİ	4	4	
YH	HİZMETLİ (ŞAHSA ÖZEL)	2	2	
YH	AŞÇI	3		3
YH	KALORİFERCİ	10	3	7
<b>GENEL TOPLAM</b>		<b>427</b>	<b>240</b>	<b>187</b>

## 2017 YILI PERSONEL DAİRE BAŞKANLIĞI BİRİM FAALİYET RAPORU

### **b) Birimlere Göre Dolu İdari Kadro Dağılımı**

Üniversitemiz dolu idari kadrolarının birim bazında dağılımı aşağıdaki tabloda gösterilmiştir.

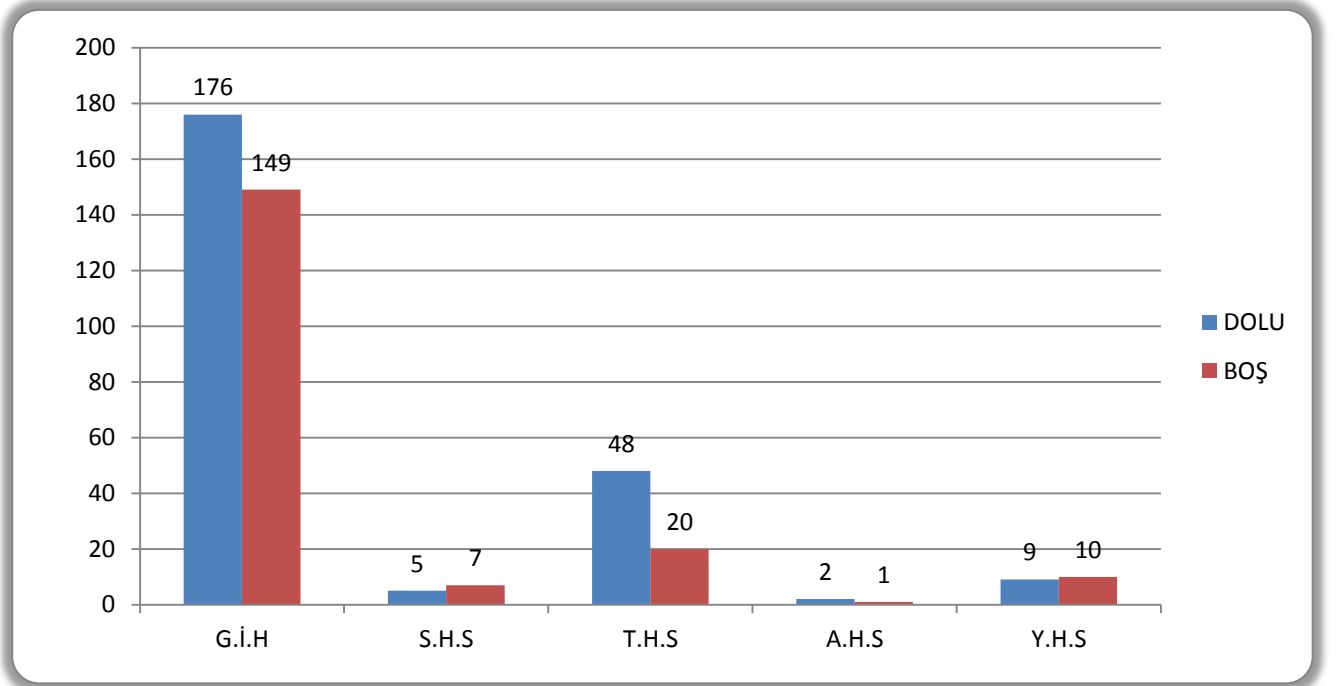
UNVANI	İDARİ BİRİMLER										TOPLAM	AKADEMİK BİRİMLER													TOPLAM	GENEL TOPLAM		
	GEN SEK	HUK MÜŞ	BİM DB	İMİ DB	KÜDÖK DB	ÖĞR DB	PERS DB	SKS DB	STR DB	YAP DB		ED FK	EĞ FK	FEN FK	İİB FK	İSL FK	MÜH FK	ORM FK	BESYO	SHMY	MYO	UMYO	EĞBL ENS	FENBİL ENS			SOSBİL ENS	
Anbar Memuru				2							2																0	2
Avukat		2									2																0	2
Bilgisayar İşletmeni	4	2	3	5	3	4	9	4	4	3	41	3	5	2	6	3	6	6	1	3	8		1	2	3	49	90	
Daire Başkanı			1	1	1	1	1	1	1	1	8																0	8
Dış Tabibi								1			1																0	1
Diyetisyen								1			1																0	1
Enstitü Sekreteri											0												1	1	1	3	3	
Fakülte Sekreteri											0	1	1	1		1	1	1								6	6	
Genel Sekreter	1										1																0	1
Genel Sekreter Yrd.	1										1																0	1
Hemşire									2		2																0	2
Hizmetli				3							3						3										3	6
İç Denetçi	1										1																0	1
Kaloriferci				3							3																0	3
Kütüphaneci					3						3																0	3
Mali Hizmetler Uz. Yrd.									2		2																0	2
Memur		1			1		1	2			5	1					2	1	3				1		1	9	14	
Mimar										1	1																0	1
Mühendis			1							5	6																0	6
Programcı			2								2																0	2
Şef			1	3	2	2	1	1	2		12	1			2		2	2	2	1	1		1		1	13	25	
Şoför				5							5																0	5
Şube Müdürü			1	3	1	1	3	2	2	1	14																0	14
Tabip								1			1																0	1
Tekniker			3	1						10	14						2					1				3	17	
Teknisyen			1	4						10	15		1				1	1			1					4	19	
Yükseköğretim Sekreteri											0								1	1	1	1				4	4	
<b>Toplam</b>	<b>7</b>	<b>5</b>	<b>13</b>	<b>30</b>	<b>11</b>	<b>8</b>	<b>15</b>	<b>13</b>	<b>13</b>	<b>31</b>	<b>146</b>	<b>6</b>	<b>7</b>	<b>3</b>	<b>8</b>	<b>4</b>	<b>17</b>	<b>11</b>	<b>7</b>	<b>5</b>	<b>12</b>	<b>1</b>	<b>4</b>	<b>3</b>	<b>6</b>	<b>94</b>	<b>240</b>	

## 2017 YILI PERSONEL DAİRE BAŞKANLIĞI BİRİM FAALİYET RAPORU

### c) İdari Kadroların Sınıf Bazında Dağılımı

Üniversitemiz idari kadrolarının sınıf bazında dolu-boş dağılımı aşağıdaki tablo ve grafik olarak gösterilmiştir.

Sınıflar	Dolu	Boş	TOPLAM
Genel İdari Hizmetler	176	149	325
Sağlık Hizmetleri	5	7	12
Teknik Hizmetler	48	20	68
Avukatlık Hizmetleri	2	1	3
Yardımcı Hizmetler	9	10	19
<b>TOPLAM</b>	<b>240</b>	<b>187</b>	<b>427</b>

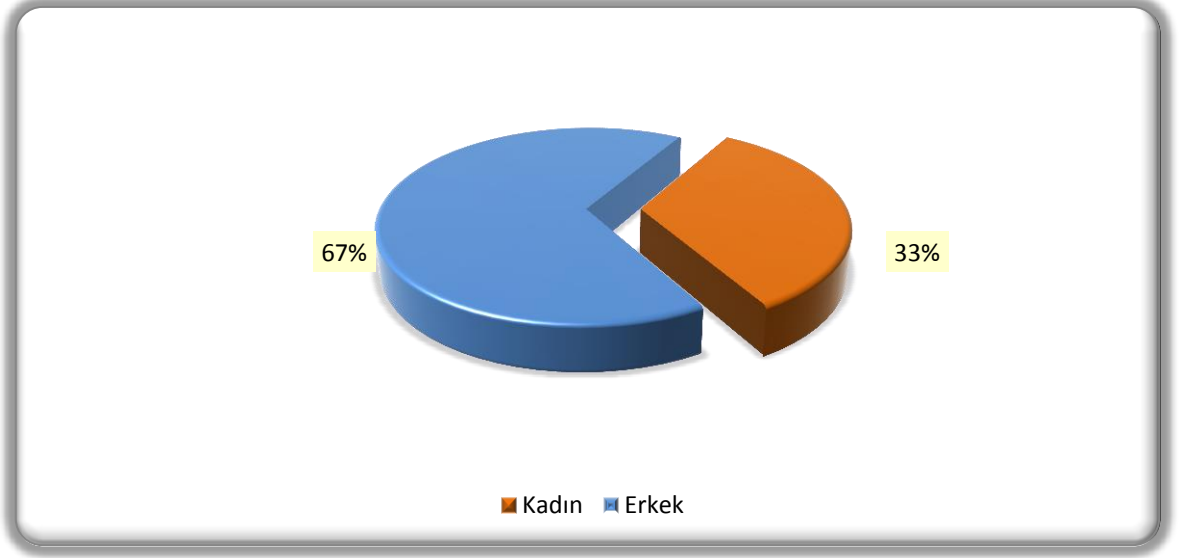




## 2017 YILI PERSONEL DAİRE BAŞKANLIĞI BİRİM FAALİYET RAPORU

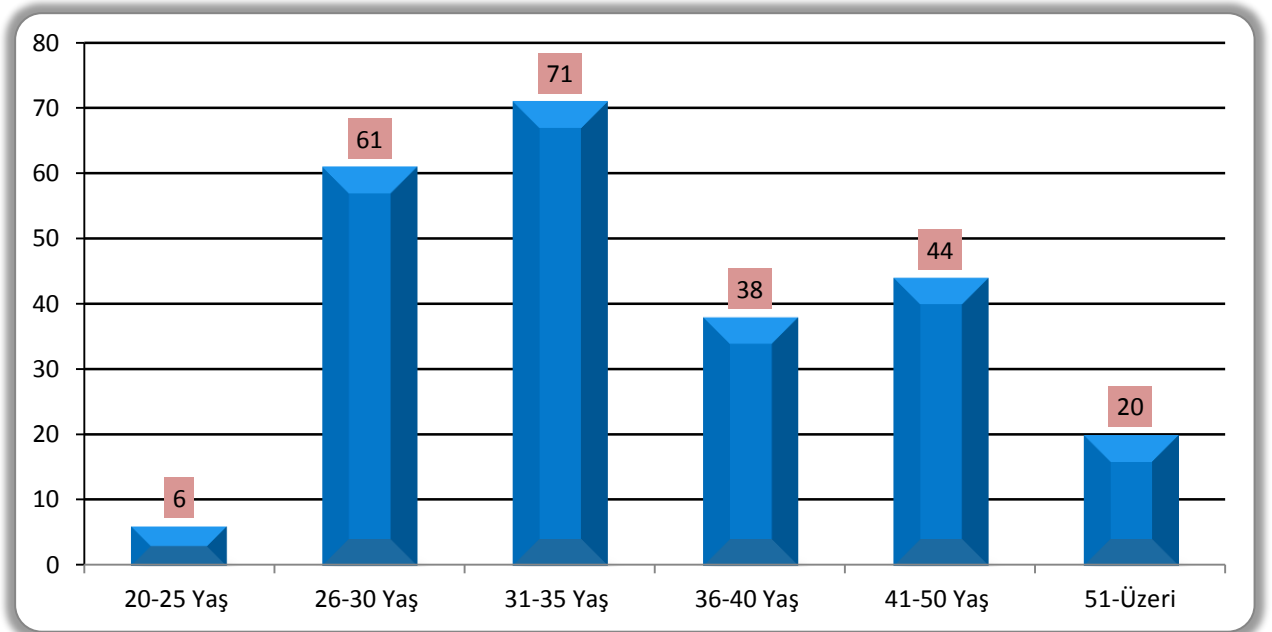
### ç) İdari Personelin Cinsiyete Göre Dağılımı

Üniversitemiz idari personeli; 80 kadın, 160 da erkek olmak üzere toplam 240 personelden oluşmaktadır.



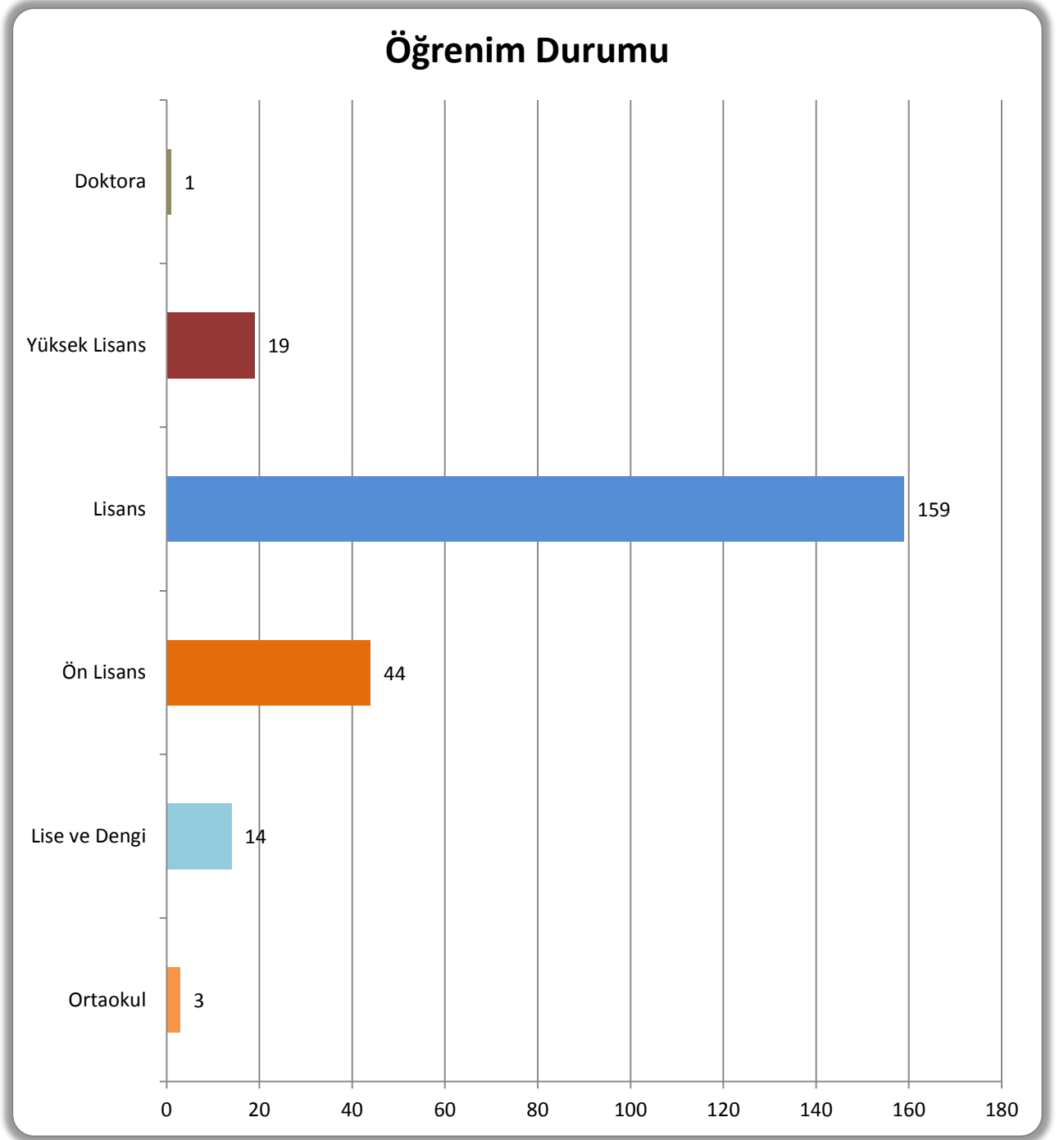
### d) İdari Personelin Yaşa Göre Dağılımı

Üniversitemizde görev yapan 240 idari personelinin yaşlara göre dağılımı aşağıdaki grafikte gösterilmiştir.



**e) İdari Personelin Öğrenim Durumuna İlişkin Bilgiler**

Üniversitemiz idari personel öğrenim durumları aşağıdaki grafikte gösterilmiştir.



## 2017 YILI PERSONEL DAİRE BAŞKANLIĞI BİRİM FAALİYET RAPORU

### f) 2017 Yılında Atanan İdari Personelin Atanma Şekli ve Hizmet Sınıfına Göre Dağılımı

Üniversitemize açıktan 6, naklen 7 personel olmak üzere toplam 13 personel atanmış olup aşağıdaki tabloda gösterilmiştir.

	AÇIKTAN	NAKİL	TOPLAM
Genel İdari Hizmetler	3	7	10
Sağlık Hizmetleri	-	-	-
Teknik Hizmetler	1	-	1
Avukatlık Hizmetleri	1	-	1
Yardımcı Hizmetler	1	-	1
<b>GENEL TOPLAM</b>	<b>6</b>	<b>7</b>	<b>13</b>

## 2017 YILI PERSONEL DAİRE BAŞKANLIĞI BİRİM FAALİYET RAPORU

### g) 2017 Yılında Ayrılan İdari Personelin Hizmet Sınıfına ve Ayrılma Nedenlerine Göre Dağılımı

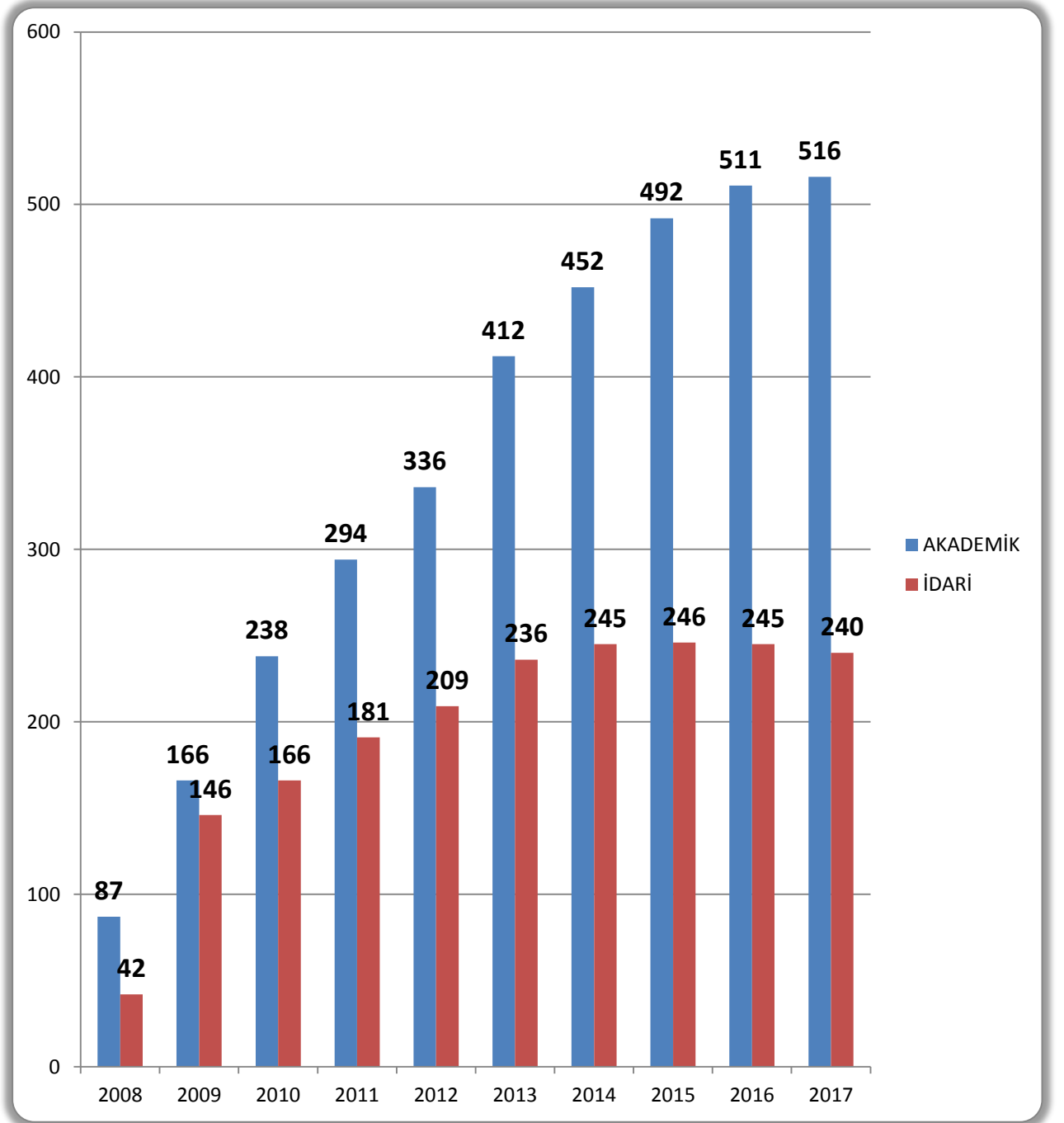
Üniversitemizden toplam 18 personel ayrılmış olup aşağıdaki tabloda gösterilmiştir.

	GİH	SH	TH	YH	AV	TOPLAM
Emekli	-	1	-	-	-	1
Ölüm	-	-	-	-	-	-
İstifa	1	-	2	2	1	6
Nakil	9	-	-	1	-	10
Diğer	1	-	-	-	-	1
<b>TOPLAM</b>	<b>11</b>	<b>1</b>	<b>2</b>	<b>3</b>	<b>1</b>	<b>18</b>

## 2017 YILI PERSONEL DAİRE BAŞKANLIĞI BİRİM FAALİYET RAPORU

### h) Yıllara Göre Akademik ve İdari Personel Sayıları

Üniversitemiz kuruluşundan itibaren yıllar itibarıyla akademik ve idari personel sayımız aşağıdaki grafikte gösterilmiştir. 2017 yılında kadrolu akademik personel sayısı 516 olup diğer üniversitelerden üniversitemizde görevlendirilen 3 idari görevli ve 8 yabancı uyruklu öğretim elemanı bulunmaktadır.



## 2017 YILI PERSONEL DAİRE BAŞKANLIĞI BİRİM FAALİYET RAPORU

### II- AMAÇ VE HEDEFLER

#### A- İdarenin Amaç ve Hedefleri

Hedef	Performans Göstergeleri
Hedef 4.1.Akademik personelin sayısı ve niteliği artırılacaktır.	H.4.1.1. Akademik personel sayısının yıllık artış oranı H.4.1.2. Akademik personel sayısı ve unvan alanların sayısının artması
Hedef 4.2. İdari personelin sayısı ve niteliği artırılacaktır.	H 4.2.4. Düzenlenen hizmet içi eğitim sayısı ve eğitime katılan personel sayısı

## 2017 YILI PERSONEL DAİRE BAŞKANLIĞI BİRİM FAALİYET RAPORU

### B- Temel Politikalar ve Öncelikler

Birimimize dair geleceği planlayarak olası tedbirleri önceden almak, kaynakları etkili, ekonomik ve verimli şekilde kullanılmasını sağlamak, mali yönetim ve kontrol sistemini birim içinde verimli hale getirmek, personelimizin uyumlu ve işbirliği içinde çalışmasını sağlamak, motivasyonlarını yüksek tutmak, personelle ilgili danışmanlık hizmeti görevini yerine getirmek ve hoşgörülü hizmet anlayışını temel edinmektir.

### C- Diğer Hususlar

---

## III- FAALİYETLERE İLİŞKİN BİLGİ VE DEĞERLENDİRMELER

### A- Mali Bilgiler

#### 1-Bütçe Uygulama Sonuçları

HAZİNE YARDIMI	Bütçe Ödeneği	Kesin Harcama(a)	Kalan Ödenek
Personel Giderleri	752.000	713.874,09	38.125,91
Sos. Güv. Kur. D. Prim. Giderleri + Eklenen Ödenek	73.000+33.600=106.600	106.186,30	413,70
Yolluklar	16.000	9,937,68	6.062,32
Hizmet Alımları	40.000	36,161,03	3,838,97
Ek Karşılık Ödemeler	1.005.000	994.595,47	10,404,53

## 2017 YILI PERSONEL DAİRE BAŞKANLIĞI BİRİM FAALİYET RAPORU

### 2-Temel Mali tablolara İlişkin Açıklamalar

#### Personel Daire Başkanlığı;

- Personel maaşları olarak 2017 mali yılında 752.000-TL ödenek verilmiş olup bunun 713.874,09 TL si harcanmıştır.
- Personelimizin Sosyal Güvenlik Kurumuna prim ödemesi olarak 2017 mali yılında 106.600- TL ödenek verilmiş olup 106.186,30-TL si harcanmıştır.
- Personelimizin görevli olarak gitikleri sürelerde yaptıkları harcamalarla ilgili 2017 mali yılında 16.000-TL ödenek verilmiş olup bunun 9,937,68- TL si harcanmıştır.
- Başkanlığımızın mal ve hizmet alımlarıyla ilgili 2017 mali yılında 40.000-TL ödenek verilmiş olup bunun 36,161,03-TL si harcanmıştır.
- Üniversitemiz personelinin Sosyal Güvenlik Kurumuna Ek Karşılık ödemesi kapsamında 2017 mali yılında 1.005.000-TL ödenek verilmiş olup 994.595,47- TL si harcanmıştır.

### 3-Mali denetim Sonuçları

2017 Yılı itibarıyla herhangi bir mali denetim raporu bulunmamaktadır.

### 4-Diğer Hususlar

---

#### B- Performans Bilgileri

##### 1-Faaliyet ve Proje Bilgileri

<b>İdare adı</b>	<b>38.88-BARTIN ÜNİVERSİTESİ</b>
<b>Performans Hedefi-4</b>	Akademik personelin sayısı ve niteliği artırılabacaktır.
<b>Faaliyet Adı</b>	Akademik personel sayısını artırmak.

Bir üniversitede akademik ve idari personelin nicelik ve nitelik yönünden yeterli olması, üniversitenin eğitim, araştırma, yayın gibi çalışmalarının kalitesinde belirleyici olmaktadır.

Bartın üniversitesi olarak nitelikli akademik ve idari personel sayımızı artırmak amaçlanmaktadır.



## 2017 YILI PERSONEL DAİRE BAŞKANLIĞI BİRİM FAALİYET RAPORU

<b>İdare adı</b>	<b>38.88-BARTIN ÜNİVERSİTESİ</b>
<b>Stratejik Amaç</b>	Akademik ve İdari Personel Gelişimini Sürdürmek.
<b>Stratejik Hedef 4.1</b>	Akademik personelin sayısı ve niteliği artırılabacaktır.
<b>2017 Performans Hedefi</b>	Akademik personel sayısını artırmak.
<p>Bir üniversitede akademik ve idari personelin nicelik ve nitelik yönünden yeterli olması, üniversitenin eğitim, araştırma, yayın gibi çalışmalarının kalitesinde belirleyici olmaktadır.</p> <p>Bartın üniversitesi olarak nitelikli akademik ve idari personel sayımızı artırmak amaçlanmaktadır.</p> <p>2017 yılı itibarıyla akademik personel sayısında 35 adet artış olmuştur. Ayrıca 32 akademik personelin görevde yükselme şeklinde unvanı değişmiştir.</p>	

<b>İdare adı</b>	<b>38.88-BARTIN ÜNİVERSİTESİ</b>
<b>Stratejik Amaç</b>	Akademik ve İdari Personel Gelişimini Sürdürmek.
<b>Stratejik Hedef 4.2</b>	İdari personelin sayısı ve niteliği artırılabacaktır.
<b>2017 Performans Hedefi</b>	Hizmetiçi eğitim ve seminer sayısını artırma
<p>2017 yılı içinde 6 adet hizmet içi eğitim verilmesi hedeflenmiştir. Aday memurlara yönelik Temel Eğitim ve Hazırlayıcı Eğitim; birimlerdeki personel kullanıcılarına farklı dönemlerde UBYS iş ve işlemleriyle ilgili 2 adet eğitim; harcama yetkilileri, gerçekleştirme görevlileri ve harcama birimlerinde veri girişlerinden sorumlu personele yönelik Yeni Devlet Muhasebesi Bilişim Sistemi hakkında eğitim; idari birim amirlerine yönelik Adalet ve Eşitlik konulu hizmetiçi eğitim semineri verilmiş olup performans hedefine ulaşılmıştır.</p>	

## 2017 YILI PERSONEL DAİRE BAŞKANLIĞI BİRİM FAALİYET RAPORU

### 2017 Yılı Faaliyet Türü ve Sayısı

Faaliyet Türü	2017
Sempozyum ve Kongre	
Konferans	
Panel	
Eğitim / Seminer	6
Tiyatro	
Tören	
Konser ve Sergi	
Turnuva	
Çalıştay	
<b>TOPLAM</b>	<b>6</b>

## 2017 YILI PERSONEL DAİRE BAŞKANLIĞI BİRİM FAALİYET RAPORU

### 2-Performans Sonuçları Tablosu

Performans Hedefi İzleme ve Değerlendirme (PHİD) Formu									
Yıl		2017							
Performans Hedefi		Akademik personel sayısının yıllık artış oranı Akademik personel sayısı ve unvan alanların sayısının artması Düzenlenen Hizmetiçi Eğitim Sayısı ve Eğitime Katılan Personel Sayısı							
S.N	Performans Göstergeleri	Hedeflenen Gösterge Düzeyi	Yılsonu Gerçekleşme Tahmini	Gerçekleşme					Gerçekleşme Durumu
				I. Üç Aylık	II. Üç Aylık	III. Üç Aylık	IV. Üç Aylık	Kümülatif	
1	Akademik personel sayısının yıllık artış oranı	635	15	14	13	6	2	35	233,33%
2	Akademik personel sayısı ve unvan alanların sayısının artması	392	62	0	0	27	5	32	51,61%
3	Düzenlenen Hizmetiçi Eğitim Sayısı ve Eğitime Katılan Personel Sayısı	25	6	1	2	1	2	6	100,00%

## 2017 YILI PERSONEL DAİRE BAŞKANLIĞI BİRİM FAALİYET RAPORU

### 3 - Performans Sonuçlarının Değerlendirilmesi

- 1- 2017 yılı itibari ile akademik personel alımı sayısının 15 olarak hedeflenmiş ve 35 adet akademik personel alımı yapılmıştır.
- 2- 2017 yılı itibari ile akademik personelde 62 adet unvan alan personel hedeflenmiş olup 32 adet personelin unvanında değişiklik olmuştur.
- 3- 2017 yılı itibari ile 6 adet hizmet içi eğitim verilmesi hedeflenmiştir.
  - 1.üçer aylık dönemde aday memurlara temel eğitim verilmiştir.
  - 2.üçer aylık dönemde aday memurlara hazırlayıcı eğitim verilmiştir.
  - 3.üçer aylık dönemde idari personele UBYS iş ve işlemleriyle ilgili ve idari birim amirlerine de adalet ve eşitlik konulu hizmetiçi eğitim verilmiştir.
  - 4.üçer aylık dönemde harcama yetkilileri, gerçekleştirme görevlileri ve harcama birimlerinde veri girişlerinden sorumlu personele yeni devlet muhasebesi bilişim sistemi hakkında ve birimlerdeki personel kullanıcılarına UBYS iş ve işlemleriyle ilgili hizmetiçi eğitim semineri verilmiştir.
- 4- Üniversitemizde öğretim elemanı ve avukatlık hizmetleri ile ilgili çıkılan ilanlar;

S.No	İLAN TARİHİ	İLAN MALİYETİ
1	31.03.2017	1.180,00
2	08.06.2017	10.681,36
3	08.06.2017	2.950,00
4	30.06.2017	3.445,60
5	31.07.2017	3.273,32
6	03.10.2017	3.962,44
7	28.11.2017	1.180,00
8	28.11.2017	7.408,00
TOPLAM		34.080,72

### 4-Performans Bilgi Sisteminin Değerlendirilmesi

\*e - bütçe programı kullanılmaktadır.

### 5-Diğer Hususlar

---

### IV- KURUMSAL KABİLİYET VE KAPASİTENİN DEĞERLENDİRİLMESİ

#### A- Üstünlüklerimiz

- Başkanımızın personel işleri ile ilgili yeterli seviyede bilgi ve deneyime sahip olması ve hızlı çözüm üretmesi.
- Başkanlığımız personelinin üniversitemizin üst düzey kurum ve birim amirleri ile iş ve sorunlar hakkında birebir rahat görüşebilmesi.
- Personelimizin başkanlığımızda yürütülen her türlü iş ve işlemleri hakkında bilgi sahibi olması.
- Personelimizin istekli, özverili ve fedakar olması.
- Personelimizin genç ve öğrenmeye açık olması.
- Personelimizin elektronik ortamda çalışabilmesi.
- Kurum Personeli ile ilgili hizmetlerin zamanında verilebilmesi.
- Özlük dosyalarının saklanabildiği güvenilir arşivin olması.

#### B- Zayıflıklarımız

- Başkanlığımızda görevli personel sayısının az olması.
- Başkanlığımızın hizmet verdiği idari büro sayısının az olması ve kullanılan büroların küçük olması.
- Arşiv bölümünün yeterli olmaması.

#### C- Değerlendirme

- Bartın Üniversitesinin öğrenci sayısının her geçen yıl artmasından dolayı akademik ve idari personel sayısının da arttırılması önem arz etmektedir.
- Akademik 516, idari 240 olmak üzere toplam 756 personelin atama, nakil, özlük, hizmet öncesi ve hizmetiçi eğitim işlemleri, 8 idari personel ile fiziki açıdan küçük bürolarda yürütülmektedir.
- Üniversitemizdeki akademik ve idari personel sayısının artmasına bağlı olarak Başkanlığımızdaki idari personel sayısının da artması gerekmektedir.

### V- ÖNERİLER VE TEDBİRLER

- Üniversitemizin fiziki imkânlarının geliştirilmesi ve çalışma bürolarının çalışılabilir ortamlar olarak düzenlenmesi,
- Akademik ve idari personel sayısının artırılmasına yönelik tedbirler alınması,
- Akademik ve idari personelin kurumda kalmasının teşvik edilmesi,
- İdari personelin kurumdan ayrılmasında belirli kriterlerin oluşturulması,

Önerilerimizdir.

### İÇ KONTROL GÜVENCE BEYANI

Harcama Yetkilisi olarak yetkim dâhilinde;

Bu raporda yer alan bilgilerin güvenilir, tam ve doğru olduğunu beyan ederim.

Bu raporda açıklanan faaliyetler için idare bütçesinden harcama birimimize tahsis edilmiş kaynakların etkili, ekonomik ve verimli bir şekilde kullanıldığını, görev ve yetki alanım çerçevesinde iç kontrol sisteminin idari ve mali kararlar ile bunlara ilişkin işlemlerin yasallık ve düzenliliği hususunda yeterli güvenceyi sağladığını ve harcama birimimizde süreç kontrolünün etkin olarak uygulandığını bildiririm.

Bu güvence, harcama yetkilisi olarak sahip olduğum bilgi ve değerlendirmeler, benden önceki harcama yetkilisinden almış olduğum bilgiler, iç kontroller, iç denetçi raporları ile Sayıştay raporları gibi bilgim dahilindeki hususlara dayanmaktadır.

Burada raporlanmayan, idarenin menfaatlerine zarar veren herhangi bir husus hakkında bilgim olmadığını beyan ederim. 24/01/2018

Mehmet Ali KALELİ  
Personel Daire Başkanı