



**PERSONEL DAİRESİ BAŞKANLIĞI**  
**2013 Yılı Birim Faaliyet Raporu**

**BİRİM YÖNETİCİSİ SUNUŞU:**



*Başkanlığımızın 2013 yılı faaliyet raporu 17/03/2006 tarih ve 26111 sayılı Resmi Gazete’ de yayımlanan “Kamu İdarelerince Hazırlanacak Faaliyet Raporları Hakkında Yönetmelik” hükümlerince hazırlanmıştır.*

*Personel Dairesi Başkanlığı olarak hizmet anlayışımızda işlemlerin etkin, süratli ve verimli şekilde yürütülmesi hedeflenmiştir. 2013 yılında da Başkanlık olarak üstümüze düşen görevler layıkıyla yerine getirilmeye çalışılmıştır. Bu faaliyet raporu için eleştiri, öneri ve beklentilerinizin bize güç katacağı muhakkaktır.*

*Personel Dairesi Başkanlığı 2013 Yılı Faaliyet Raporu’nun ilgililerce kullanımında faydalı olması dileğiyle bu çalışmada emeği geçen mesai arkadaşlarıma teşekkür ederim.*

**Mehmet Ali KALELİ**  
**Personel Dairesi Başkanı**

## **İÇİNDEKİLER**

### **I- GENEL BİLGİLER**

- A- Misyon ve Vizyon
- B- Yetki, Görev ve Sorumluluklar
- C- İdareye İlişkin Bilgiler
  - 1- Fiziksel Yapı
  - 2- Teşkilat Yapısı
  - 3- Bilgi ve Teknolojik Kaynaklar
  - 4- İnsan Kaynakları

### **II- PERSONEL TİPLERİNE GÖRE DEĞERLENDİRMELER VE TABLOLAR**

#### **A- AKADEMİK PERSONEL**

- 1- Unvan Bazında Dolu-Boş Akademik Kadro Sayıları
- 2- Birim Bazında Dolu-Boş Akademik Kadro Sayıları
- 3- 2013 Yılında Ataması Yapılan Öğretim Elemanı Sayıları
- 4- 2013 Yılında Üniversitemizden Ayrılan Öğretim Elemanı Sayıları
- 5- Akademik Personelin Cinsiyet Bazında Dağılımı
- 6- Akademik Personelin Yaşlara Göre Dağılımı
- 7- Akademik Personelin Öğrenim Durumuna İlişkin Bilgiler
- 8- Yabancı Uyruklu Öğretim Elemanlarına İlişkin Bilgiler
- 9- Diğer Üniversitelerden Üniversitemize Görevlendirilen Öğretim Elemanlarına İlişkin Bilgiler
- 10- Lisansüstü Eğitim Görmek Üzere Görevlendirilen Öğretim Elemanlarına İlişkin Bilgiler

#### **B- İDARİ PERSONEL**

- 1- Unvan Bazında Dolu-Boş İdari Kadro Sayıları
- 2- İdari Kadronun Sınıf Bazında Dağılımı
- 3- İdari Personelin Cinsiyet Bazında Dağılımı
- 4- İdari Personelin Yaş Bazında Dağılımı
- 5- İdari Personelin Öğrenim Durumuna İlişkin Bilgileri
- 6- Yılları İtibarıyla Akademik ve İdari Personel Sayıları

### **III- KURUMSAL KABİLİYET ve KAPASİTENİN DEĞERLENDİRİLMESİ**

- A- Üstünlükler
- B- Zayıflıklar
- C- Gerçekleştirilen Faaliyetler

### **IV- İÇ KONTROL GÜVENCE BEYANI**

## I) GENEL BİLGİLER :

Üniversitemiz 22 Mayıs 2008 tarihinde 5765 sayılı yasa ile kurulmuş olup, Personel Dairesi Başkanlığı 124 sayılı Kanun Hükmünde Kararnamenin 29. maddesinde belirtilen; "Üniversitenin insan gücü planlaması ve personel politikasıyla ilgili çalışmalar yapmak, personel sisteminin geliştirilmesiyle ilgili önerilerde bulunmak, Üniversite personelinin atama, özlük ve emeklilik işleriyle ilgili işlemleri yapmak, İdari personelin hizmet öncesi ve hizmet içi eğitim programlarını düzenlemek ve uygulamak, verilecek benzeri görevleri yapmak ile görevlidir." hükmü uyarınca hizmet vermeye çalışmaktadır.

Ayrıca, Bu hükümlerin yanı sıra 2547, 5510, 2914, 657 sayılı Kanunlar ve ilgili Yönetmeliklere bağlı olarak Üniversitemizde çalışmakta olan akademik ve idari personelin her türlü özlük işlemlerini mevcut mevzuat çerçevesinde en iyi şekilde gerçekleştirmek amacıyla süratli, doğru, verimli, düzenli, uyumlu ve koordineli hizmet sunmak amacını taşımaktadır.

## A) MİSYON VE VİZYON

### **Misyonumuz**

Üniversitenin insan gücü planlamasında en iyi teknolojiyi kullanarak, bilimsel veriler ışığında personel politikasını belirlemek, personel sisteminin geliştirilmesi ile ilgili önerilerde bulunmak. Üniversite personelinin atama, özlük ve emeklilik işleri ile ilgili işlemleri yapmak. İdari personelin hizmet öncesi ve hizmet içi eğitim programlarını düzenleyerek eğitim seviyelerini en üst seviyelere çıkarmaktır.

### **Vizyonumuz**

İnsan gücü planlaması ve personel politikaları ile ilgili çalışmalar yapmak, personel sistemlerinin geliştirilmesi ile ilgili önerilerde bulunmak, idari ve akademik personelin atama, mali ve sosyal hakları, kadro ve emeklilik işleri ile ilgili işlemlerini gerçekleştirmek, üniversite genelinde yer alan personel işleri birimlerini bilgilendirmek ve yol göstermek, süratli, doğru, verimli, düzenli, uyumlu ve koordineli hizmet sunarak "**ÖNCE İNSAN**" odaklı bir anlayışla mutlu bireylerden oluşan mutlu bir topluma ulaşmak amacını taşımaktadır.

## B) YETKİ, GÖREV VE SORUMLULUKLAR :

- Üniversitenin insan gücü planlaması ve personel politikası ile ilgili çalışmalar yaparak personel sisteminin geliştirilmesi yönünde önerilerde bulunmak,
- Üniversite personelinin atama, özlük, terfi ve emeklilik gibi bütün işlemlerini yürütmek,
- İdari personelin hizmet öncesi ve hizmet içi eğitim programları ile görevde yükseltilme ve unvan değişikliğine ilişkin eğitim programlarını düzenlemek ve uygulamak,
- Verilecek diğer benzeri görevleri yapmaktır.

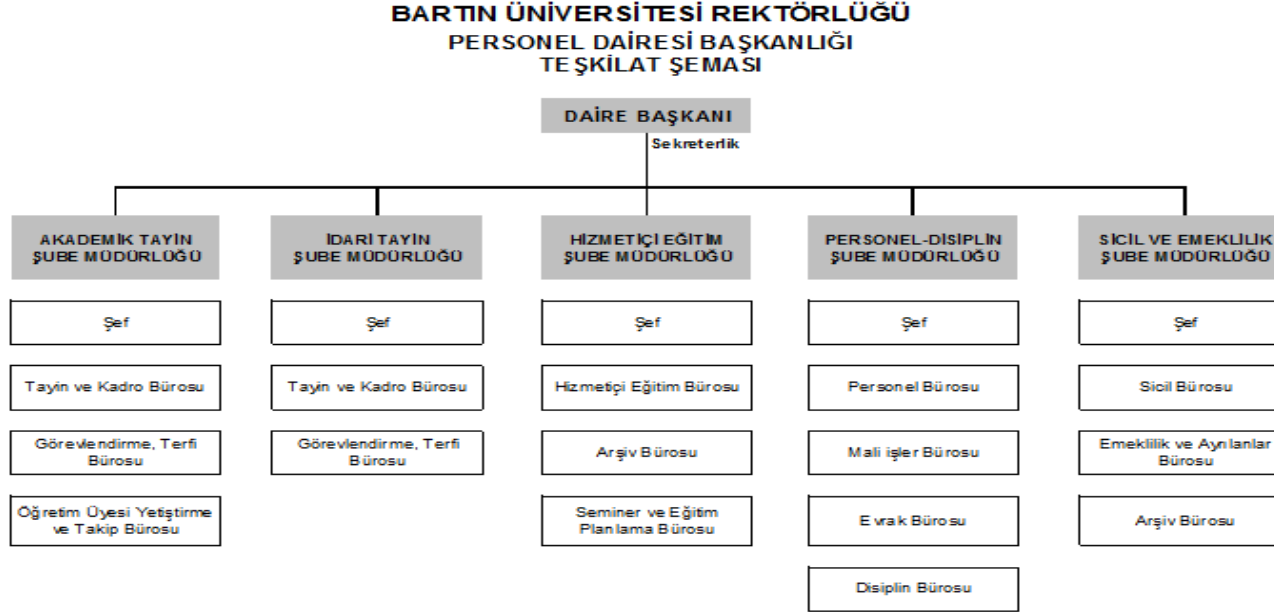
**C) İDAREYE İLİŞKİN BİLGİLER :**

**1- Fiziksel Yapı:**

Daire Başkanlığımıza ait 3 adet çalışma ofisi bulunmaktadır. Bunlar; 1 adet 25 m<sup>2</sup>'lik Daire Başkanı ofisi, 2 adet biri 26 m<sup>2</sup>'lik bir de 20 m<sup>2</sup>'lik idari personel ofisidir. Daire Başkanlığımıza ait ayrı bir arşiv odası bulunmadığından özlük dosyaları da bu ofislerde muhafaza edilmektedir. Daire başkanlığımızın yerleşme envanteri aşağıdaki tabloda gösterilmiştir.

BİNA ADI	ODA NO	KULLANIM ALANI (M2)	HALİHAZIRDA ODAYI KULLANAN KİŞİ SAYISI	ODAYI KULLANAN KİŞİLER	
				ADI SOYADI	UNVANI
REKTÖRLÜK	1	25	1	Mehmet Ali KALELİ	Daire Başkanı
	2	26	3	Ali DÖNMEZ	Şef
				Aynur TURGUT	Bilg.İşlt.
				Ezgi METİN	Bilg.İşlt.
	3	20	4	Recep MEMUS	Bilg.İşlt.
				Fatma TUTSAK	Bilg.İşlt.
				Turgay DELİALİOĞLU	Bilg.İşlt.
				Necmi SU	Bilg.İşlt.

## 2- Teşkilat Yapısı :



Üniversite Yönetim Kurulu'nun 19.06.2013 tarih ve 2013/17-104 sayılı Kararı uyarınca Daire Başkanlığımıza bağlı olarak 5 adet Şube Müdürlüğü kurulmuştur. Bu 5 Şube Müdürlüğünde 1 Şef ve 6 Bilgisayar İşletmeni olmak üzere toplam 7 personel görev yapmaktadır.

### 3- Bilgi ve Teknolojik Kaynaklar :

Personel Dairesi Başkanlığında; 9 adet bilgisayar, 3 adet yazıcı, 8 adet telefon, 2 adet Faks-Fotokopi Makinesi kullanılmaktadır.

Başkanlığımız faaliyetlerini Microsoft Office yazılımlarıyla sürdürmekte olup, 31/12/2013 tarihi itibarıyla Personel Bilgi Sistemini geliştirmeye yönelik çalışmalar devam etmektedir.

Ayrıca, Yükseköğretim Kurulu tarafından geliştirilen ve öğretim elemanlarının bilgilerinin tutulduğu Yükseköğretim Bilgi Sistemi (YÖKSİS), Devlet Personel Başkanlığı tarafından geliştirilen ve üniversitenin kadro takibinin yapıldığı E-Uygulamalar, Sosyal Güvenlik Kurumu tarafından geliştirilen ve tüm personelin hizmet kayıtlarının tutulduğu Hizmet Takip Programı (HİTAP) aktif şekilde kullanılmakta ve veriler düzenli olarak kayıt altına alınmaktadır.

### 4- İnsan Kaynakları

Personel Dairesi Başkanlığında 1 Personel Dairesi Başkanı, 1 Şef, 6 Bilgisayar İşletmeni olmak üzere toplam 8 personel ile hizmetler aksatılmadan yürütülmektedir.

PERSONELİMİZİN EĞİTİM DURUMU					
	İlköğretim	Lise	Ön Lisans	Lisans	Y. Lisans ve Doktora
<b>KİŞİ SAYISI</b>	-	1	-	7	-

PERSONELİMİZİN YAŞ İTİBARIYLA DAĞILIMI						
YAŞ ARALIĞI	20-25 Yaş	26-30 Yaş	31-35 Yaş	36-40 Yaş	41-50 Yaş	50 Üzeri
		1	3	1	-	2

PERSONELİMİZİN HİZMET SÜRESİ						
KİŞİ SAYISI	1 yıldan az	1-3 yıl	4-6 yıl	7-10 yıl	11-20 yıl	20 ve üzeri
		1	1	4	-	-

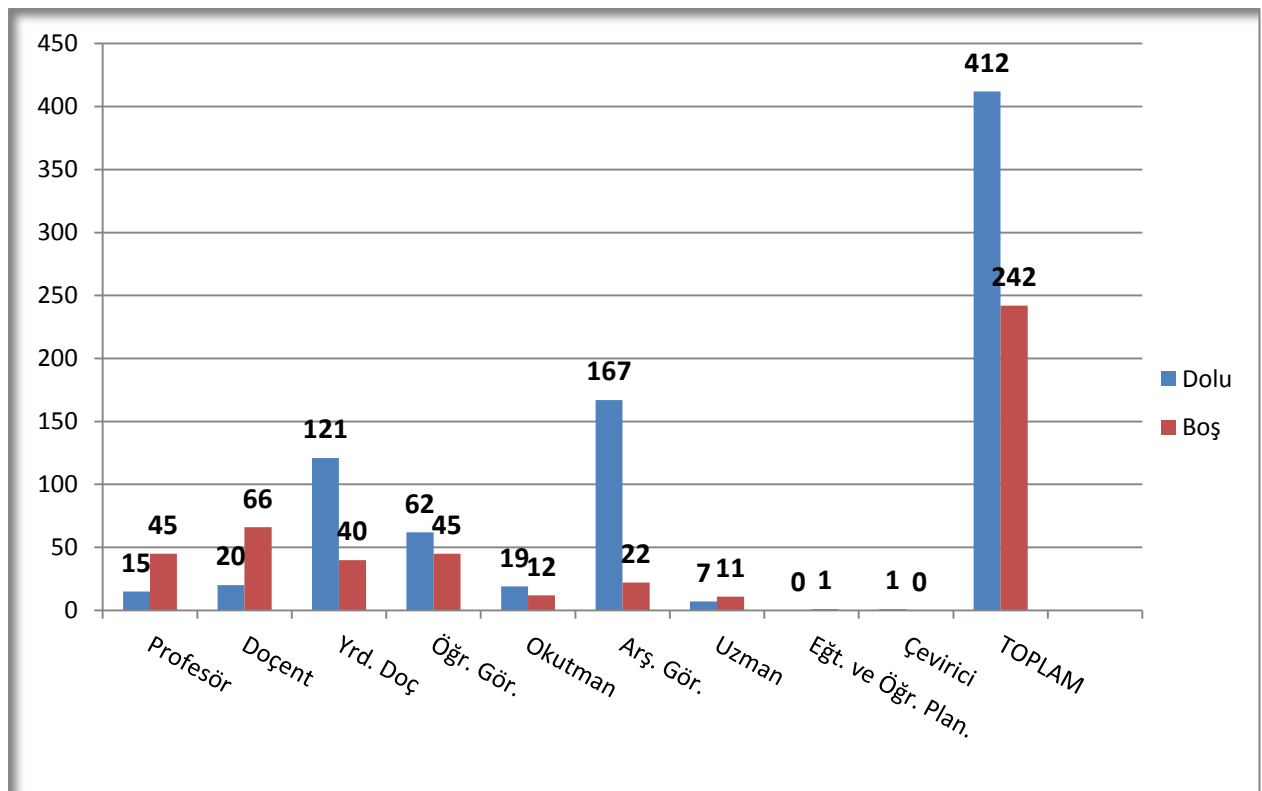
II- PERSONEL TİPLERİNE GÖRE DEĞERLENDİRMELER VE TABLOLAR :

A- **AKADEMİK PERSONEL**

1- **Unvan Bazında Dolu-Boş Akademik Kadro Sayıları :**

Üniversitemize 5765 sayılı Kanunla ihdas edilen akademik kadroların 31/12/2013 tarihi itibarıyla unvan bazında dolu-boş sayısı aşağıdaki tablo ve grafikte detaylı olarak gösterilmiştir.

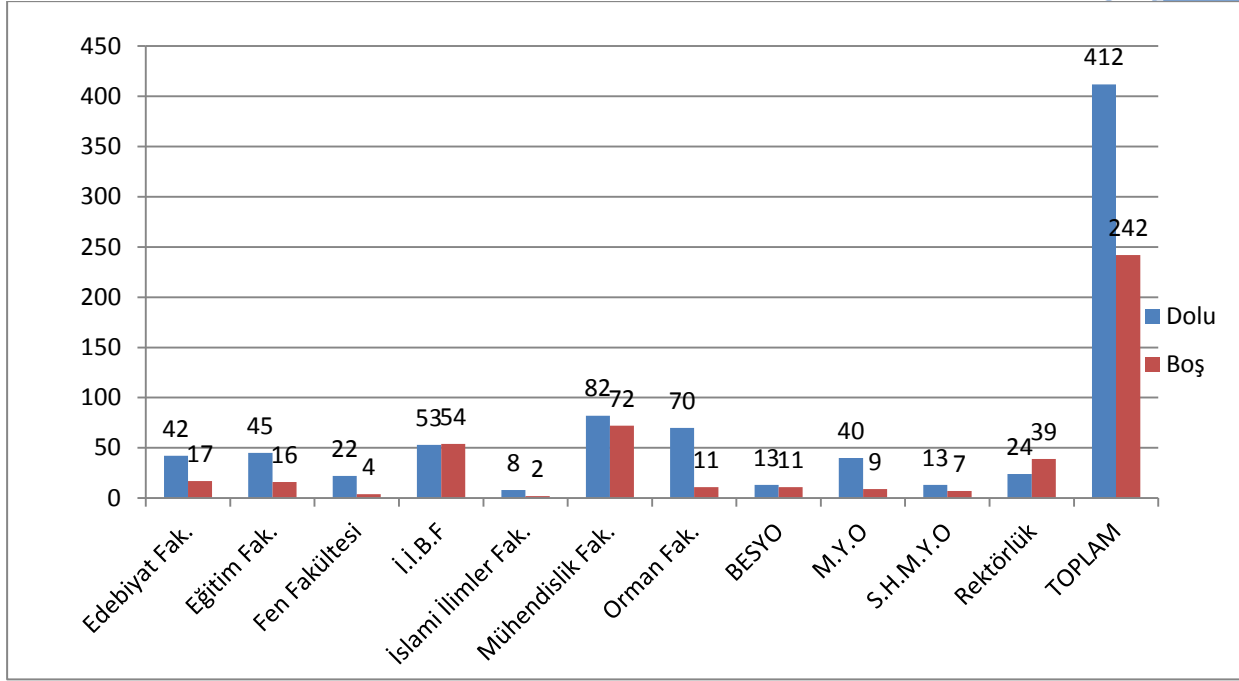
<b>UNVAN BAZINDA DOLU-BOŞ AKADEMİK KADRO SAYILARI</b>			
<b>UNVAN</b>	<b>DOLU</b>	<b>BOŞ</b>	<b>TOPLAM</b>
PROFESÖR	15	45	60
DOÇENT	20	66	86
YARDIMCI DOÇENT	121	40	161
ÖĞRETİM GÖREVLİSİ	62	45	107
ARAŞTIRMA GÖREVLİSİ	167	22	189
OKUTMAN	19	12	31
UZMAN	7	11	18
ÇEVİRİCİ	1	-	1
EĞİT. ÖĞRT. PL.	-	1	1
<b>TOPLAM</b>	<b>412</b>	<b>242</b>	<b>654</b>





2- Birim Bazında Dolu-Boş Akademik Kadro Sayıları

BİRİM	PROF.		DOÇENT		YRD.DOÇ		ÖĞR.GÖR		OKUTMAN		ARŞ.GÖR		UZMAN		ÇEVİRİCİ		EĞİ. ÖĞR. PLAN.		TOPLAM	
	D	B	D	B	D	B	D	B	D	B	D	B	D	B	D	B	D	B	D	B
Edebiyat Fak.		1		7	19	6	1	2			22	1							42	17
Eğitim Fak.			2	4	16	10	2				25	2							45	16
Fen Fakültesi				2	10	1					12			1					22	4
İ.İ.B.F	2	13	1	19	13	8	7	9			29	3	1	2					53	54
İslami İlimler Fak.			1	1	3	1	1				3								8	2
Mühendislik Fak.	2	25	3	24	20	7		2			55	11	2	3					82	72
Orman Fak.	11	2	12	3	29	3	3				15	3							70	11
BESYO			1	2	5	3	3	4			4	2							13	11
M.Y.O					5		33	9			2								40	9
S.H.M.Y.O				1	1		12	6											13	7
Rektörlük		4		3		1		13	19	12			4	5	1			1	24	39
<b>TOPLAM</b>	<b>15</b>	<b>45</b>	<b>20</b>	<b>66</b>	<b>121</b>	<b>40</b>	<b>62</b>	<b>45</b>	<b>19</b>	<b>12</b>	<b>167</b>	<b>22</b>	<b>7</b>	<b>11</b>	<b>1</b>			<b>1</b>	<b>412</b>	<b>242</b>
<b>SERBEST TOPLAM</b>	<b>60</b>		<b>86</b>		<b>161</b>		<b>107</b>		<b>31</b>		<b>189</b>		<b>18</b>		<b>1</b>		<b>1</b>		<b>654</b>	



**3- 2013 yılında ataması yapılan Öğretim Elemanı Sayıları :**

Üniversitemize 2013 yılı içerisinde açıktan/naklen atamaları yapılan öğretim elemanlarına ilişkin bilgiler aşağıdaki tabloda yer almaktadır.

ÖĞRETİM ÜYESİ			DİĞER ÖĞRETİM ELEMANLARI					TOPLAM
PROF.	DOÇ.	YRD.DOÇ.	ÖĞR.GÖR.	ARŞ.GÖR.	OKT.	UZMAN	ÇEV.	
1	-	26	14	57	3	1	-	<b>102</b>
27			75					

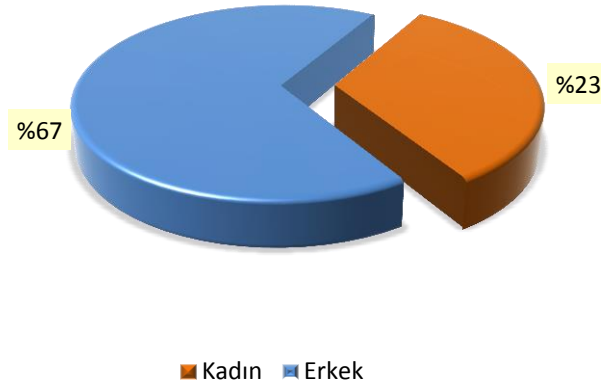
**4- 2013 yılında Üniversitemizden ayrılan Öğretim Elemanı Sayıları:**

Üniversitemizden 2013 yılı içerisinde istifa/nakil/emeklilik yolu ile ayrılan akademik personele ilişkin bilgiler aşağıdaki tabloda yer almaktadır.

ÖĞRETİM ÜYESİ			DİĞER ÖĞRETİM ELEMANLARI				TOPLAM
PROF.	DOÇ.	YRD.DOÇ.	ÖĞR.GÖR.	ARŞ.GÖR.	OKT.	UZMAN	
2	-	11	2	10	1	-	<b>26</b>
13			13				

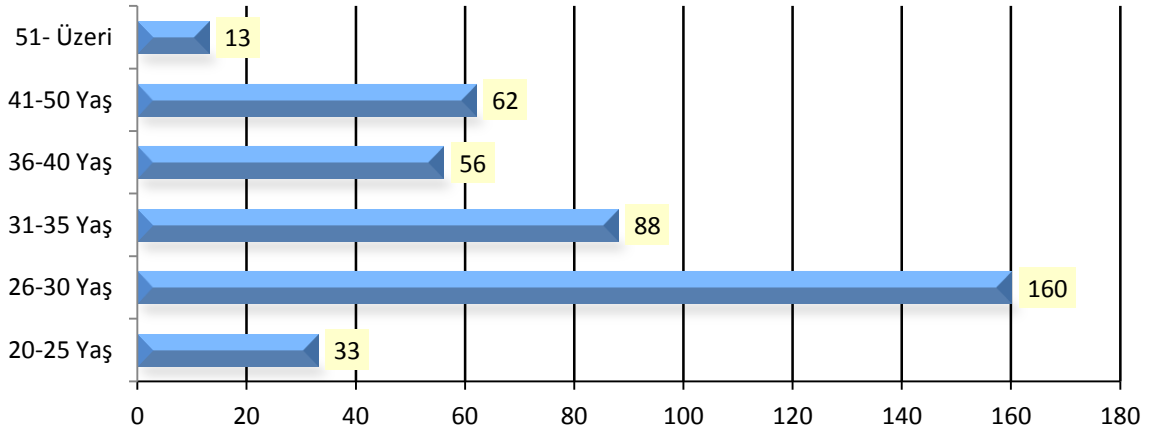
### 5- Akademik Personelin Cinsiyet Bazında Dağılımı:

Üniversitemiz akademik personelinin kadın ve erkek dağılımı açısından incelendiğinde; Bartın Üniversitesi akademik personelinin 135'inin kadın, 277'sinin erkek olduğu görülmektedir.



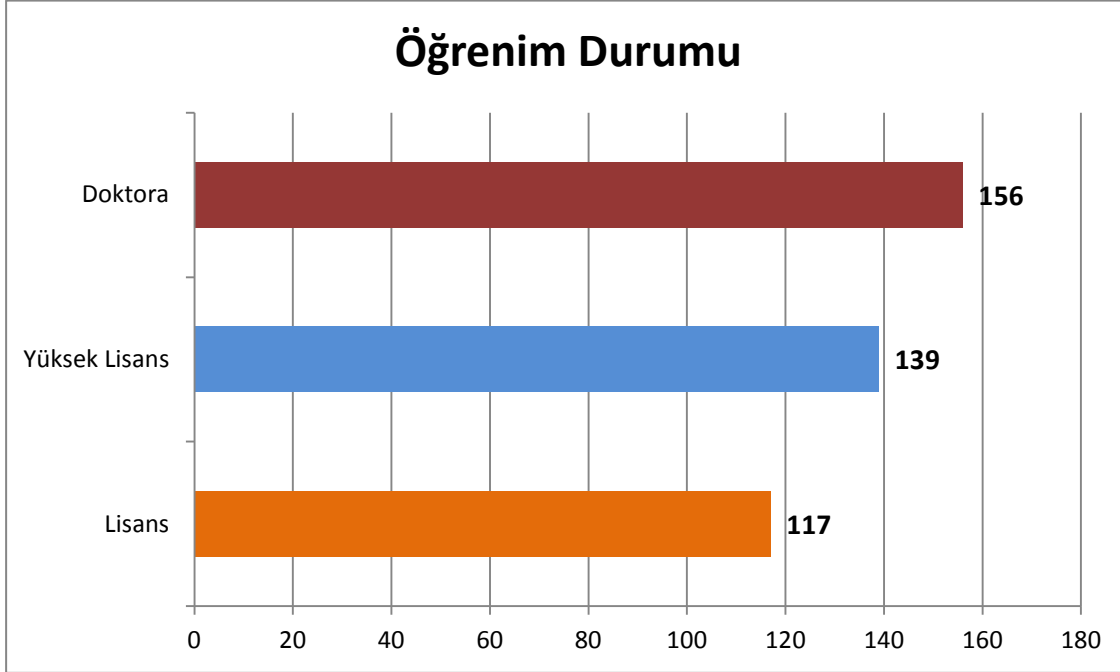
### 6- Akademik Personelin Yaşlara Göre Dağılımı:

Akademik personelin yaşlara göre dağılımı incelendiğinde; 33'ünün 25 yaş ve altı, 160'nın 26-30, 88'nin 31-35, 56'sının 36-40, 62'sinin 41-50, 13'ünün de 51 ve üzeri yaş grubunda yer aldığı görülmektedir



**7- Akademik Personelin Öğrenim Durumuna İlişkin Bilgileri:**

Akademik Personelin Öğrenim Durumuna göre incelendiğinde; 117'sinin Lisans, 139'unun Yüksek Lisans ve 156'sı da Doktora öğrenimi görmüştür.



**8- Yabancı Uyruklu Öğretim Elemanlarına İlişkin Bilgiler:**

Üniversitemiz Mühendislik Fakültesinde 2547 sayılı Kanununun 34.maddesi ile 2914 sayılı Kanununun 16.maddesi uyarınca yabancı uyruklu statüde sözleşmeli olarak görev yapan öğretim elemanlarına ilişkin bilgiler aşağıdaki tabloda yer almıştır.

YABANCI UYUKLU ÖĞRETİM ELEMANLARI				
ADI-SOYADI	UNVAN	UYRUĞU	BİRİMİ	BÖLÜMÜ
Resul FETTAHOV	Profesör	Azerbaycan	Mühendislik Fak.	Tekstil Müh.
Afar ALIFOV	Doçent	Azerbaycan	Mühendislik Fak.	İnşaat Mühendisliği
Mahire CİHANGİROVA	Doçent	Azerbaycan	Mühendislik Fak.	Tekstil Müh.
Hangardaş ASKEROV	Doçent	Azerbaycan	Mühendislik Fak.	Metal. ve Malz. Müh.
Etimad EYVAZOV	Doçent	Azerbaycan	Mühendislik Fak.	Makine Müh.
İbrahim ZULÇİÇ	Uzman	Bosna-Hersek	Mühendislik Fak.	Makine Müh.

9- Diğer Üniversitelerden Üniversitemizde Görevlendirilen Öğretim Elemanlarına İlişkin Bilgiler :

Üniversitemize 2547 sayılı Kanununun 13. ve 16. Maddesi uyarınca Rektör/Dekanlık görevini yürütmek üzere atanan personele ilişkin bilgiler aşağıdaki tabloda yer almıştır.

ADI-SOYADI	GÖREV UNVANI	GELDİĞİ ÜNİVERSİTE	GÖREVE BAŞLAMA TARİHİ	GÖREVİN SONA ERDİĞİ TARİH
Prof. Dr. Ramazan KAPLAN	Rektör	Ankara Üniversitesi	09/09/2012	09/09/2016
Prof. Dr. Firdevs GÜNEŞ	Eğitim Fakültesi Dekanı	Ankara Üniversitesi	22/04/2011	22/04/2014
Prof. Dr. Fahrettin GÖKTAŞ	Fen Fakültesi Dekanı	Fırat Üniversitesi	15/06/2011	15/06/2014
Prof. Dr. İsmet EMRE	Edebiyat Fakültesi Dekanı	Cumhuriyet Üniversitesi	13/01/2012	13/01/2015
Prof. Dr. Yakup CİVELEK	İslami İlimler Fakültesi Dekanı	Yıldırım Beyazıt Üniversitesi	09/07/2013	09/07/2016

10- Lisansüstü Eğitim Görmek Üzere Görevlendirilen Öğretim Elemanlarına İlişkin Bilgiler

Üniversitemizin öğretim üyesi ihtiyacını karşılamak amacıyla yetiştirilmek üzere görevlendirilen öğretim elemanlarına ilişkin bilgiler aşağıdaki tabloda gösterilmiştir.

BİRİM ADI	35.MADDE (ÖYP HARİCİ)		ÖYP		1416 SAYILI KANUN		TOPLAM	
	Y.L	DOKTORA	Y.L	DOKTORA	Y.L	DOKTORA	Y.L	DOKTORA
Edebiyat Fakültesi			2	9	2		4	9
Eğitim Fakültesi				8	8	1	8	9
Fen Fakültesi			2	2		1	2	3
İ.İ.B.F			7	6	15	3	22	9
İslami İlimler Fak.				1				1
Mühendislik Fak.		4	4	15	8	4	12	24
Orman Fakültesi		2				1		3
<b>TOPLAM</b>	<b>-</b>	<b>6</b>	<b>15</b>	<b>41</b>	<b>33</b>	<b>10</b>	<b>48</b>	<b>58</b>
<b>GENEL TOPLAM</b>	<b>6</b>		<b>56</b>		<b>43</b>		<b>106</b>	

**B- İDARİ PERSONEL**

**1- Unvan Bazından Dolu-Boş İdari Kadro Sayıları :**

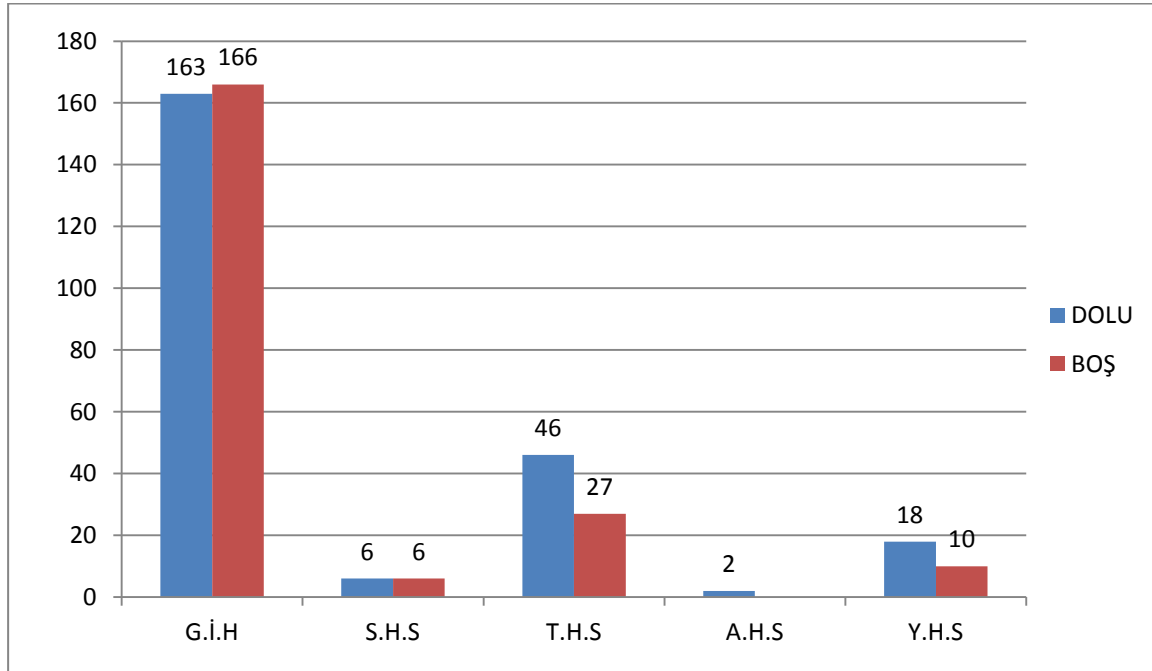
Üniversitemize 5765 sayılı Kanunla ihdas edilen idari kadroların 31/12/2013 tarihi itibarıyla unvan bazında dolu-boş durumu aşağıdaki tabloda gösterilmiştir.

SINIF	UNVAN KOD	UNVAN	DOLU	BOŞ	TOPLAM
GİH	1125	GENEL SEKRETER	1	1	
GİH	1150	GENEL SEKRETER YARDIMCISI	1		1
GİH	1180	HUKUK MÜŞAVİRİ	1		1
GİH	2091	STRATEJİ GELİŞTİRME DAİRESİ BAŞKANI	1	1	
GİH	2700	PERSONEL DAİRESİ BAŞKANI	1	1	
GİH	2730	BİLGİ İŞLEM DAİRESİ BAŞKANI	1	1	
GİH	2775	İDARİ VE MALİ İŞLER DAİRESİ BAŞKANI	1	1	
GİH	2825	KÜTÜP.VE DOKÜM.DAİRESİ BAŞKANI	1	1	
GİH	2860	ÖĞRENCİ İŞLERİ DAİRESİ BAŞKANI	1	1	
GİH	2865	SAĞLIK KÜLTÜR VE SPOR DAİ.BAŞKANI	1	1	
GİH	2930	YAPI İŞLERİ VE TEKNİK DAİRESİ BAŞKANI	1		1
GİH	5020	FAKÜLTE SEKRETERİ	7	6	1
GİH	5025	YÜKSEKOKUL SEKRETERİ	3	3	
GİH	5030	ENSTİTÜ SEKRETERİ	3	3	
GİH	5050	ŞUBE MÜDÜRÜ	15	5	10
AH	5935	AVUKAT	2	2	
GİH	6188	MALİ HİZMETLER UZMANI	4		4
GİH	6265	SAVUNMA UZMANI	1		1
GİH	6270	SİVİL SAVUNMA UZMANI	1		1
GİH	6285	MALİ HİZMETLER UZMAN YARDIMCISI	2	2	
TH	6335	KÜTÜPHANECİ	3	2	1
GİH	6535	PROGRAMCI	3	3	
GİH	6540	ÇÖZÜMLEYİCİ	1		1
GİH	6835	ŞEF	43	35	8
GİH	7515	SAYMAN	1		1
GİH	7525	AYNİYAT SAYMANI	1		1
GİH	7555	MEMUR	56	22	34
GİH	7575	ANBAR MEMURU	4	3	1
GİH	7695	SATINALMA MEMURU	1		1
GİH	7795	SEKRETER	6	3	3
GİH	7815	VEZNEDAR	2		2
GİH	7820	BİLGİSAYAR İŞLETMENİ	140	91	49
GİH	7950	ŞOFÖR	11	5	6
SH	8105	UZMAN TABİB	2		2

SINIF	UNVAN KOD	UNVAN	DOLU	BOŞ	TOPLAM
SH	8110	TABİP	2	1	1
SH	8115	DİŞ TABİBİ	1	1	
SH	8155	PSİKOLOG	1	1	
SH	8225	DİYETİSYEN	1	1	
SH	8400	HEMŞİRE	5	2	3
TH	8500	MÜHENDİS	12	9	3
TH	8505	MİMAR	1	1	
TH	8750	TEKNİKER	20	16	4
TH	8790	TEKNİSYEN	27	18	9
YH	9300	TEKNİSYEN YARDIMCISI	3	1	2
YH	9400	HİZMETLİ	12	12	
YH	9415	AŞÇI	3		3
YH	9435	KALORİFERCİ	10	5	5
<b>GENEL TOPLAM</b>			<b>235</b>	<b>189</b>	<b>424</b>

## 2- İdari Kadronun Sınıf Bazında Dağılımı:

Üniversitemiz idari kadrosunun sınıf bazında dolu-boş dağılımı aşağıdaki grafikte gösterilmiştir.



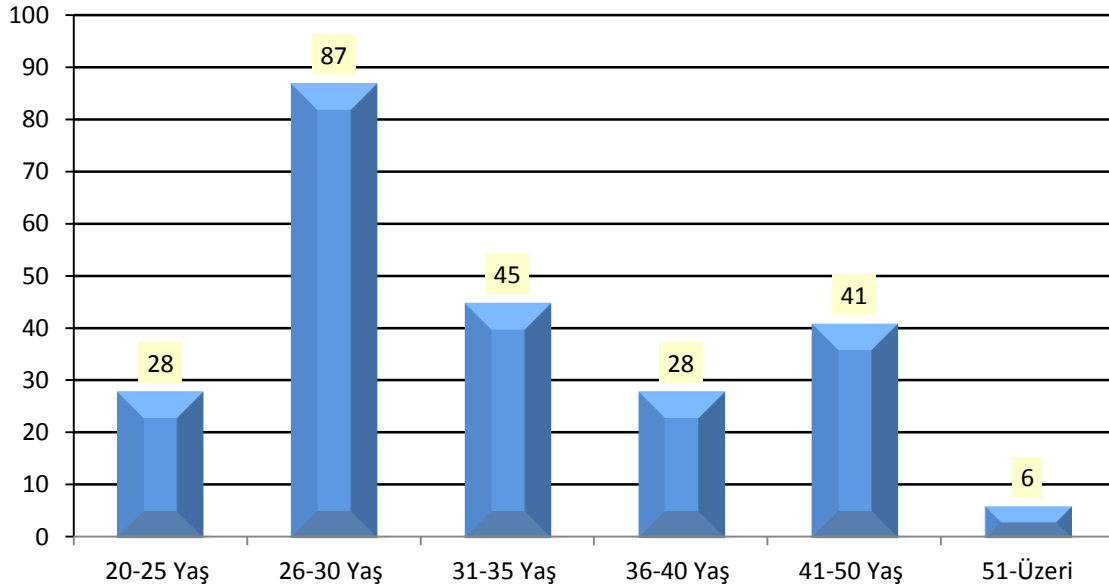
## 3- İdari Personelin Cinsiyet Bazında Dağılımı:

Kadın ve erkek dağılımı açısından bakıldığında; Bartın Üniversitesi idari personelinin % 39'unun kadın, % 61'inin de erkeklerden oluştuğu görülmektedir.



#### 4- İdari Personelin Yaş Bazında Dağılımı:

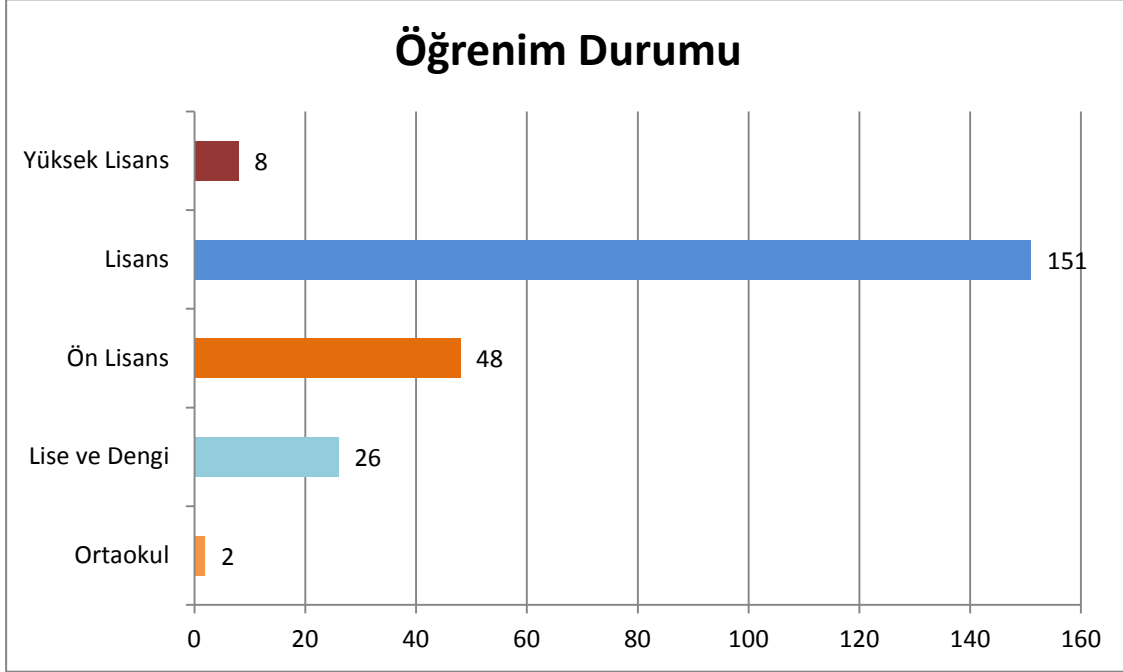
İdari personelin yaşlara göre dağılımına bakıldığında 28'sinin 25 yaş ve altı, 87'sinin 26-30, 45'inin 31-35, 28'inin 36-40, 41'inin 41-50 yaş ve 6'sının 51-üzeri yaş grubunda yer aldığı görülmektedir.





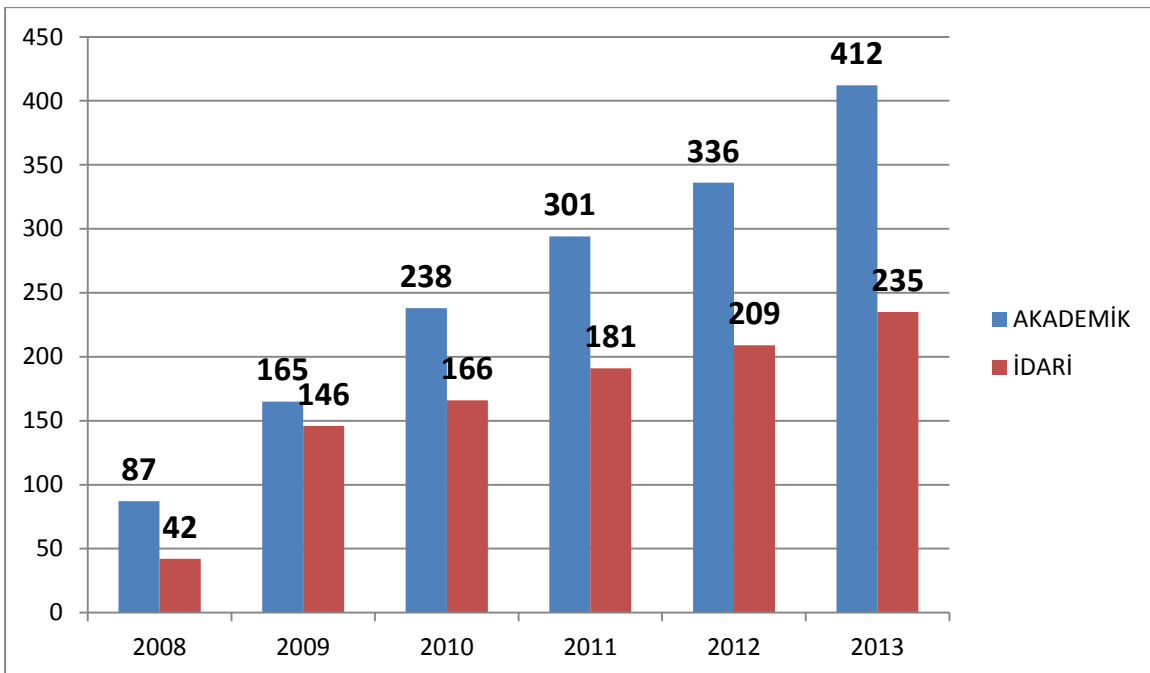
**5- İdari Personelin Öğrenim Durumuna İlişkin Bilgiler :**

İdari Personel Öğrenim Durumuna göre incelendiğinde; 2 Ortaokul, 26 Lise ve Dengi, 48'inin Önlisans, 151'inin Lisans ve 8'i Yüksek Lisans öğrenimi görmüştür.



**6- Yıllar İtibarıyla Akademik ve İdari Personel Sayıları :**

Üniversitemiz kuruluşundan itibaren yıllar itibarıyla akademik ve idari personel sayımız aşağıdaki grafikte yer almaktadır.



### III- KURUMSAL KABİLİYET ve KAPASİTENİN DEĞERLENDİRİLMESİ

#### A- Üstünlükler

- Başkanımızın personel işleri ile ilgili yeterli seviyede bilgi ve deneyime sahip olması ve hızlı çözümler üretmesi.
- Başkanlığımız personelinin Üniversitenin üst düzey kurum ve birim amirleri ile iş ve sorunlar hakkında bire bir rahat görüşebilmesi.
- Personelimizin başkanlığımızda yürütülen her türlü iş ve işlem hakkında bilgi sahibi olması.
- Personelimizin istekli, özverili ve fedakar olması.
- Personelimizin genç ve öğrenmeye açık olması.
- Personelimizin elektronik ortamda çalışabilmesi.
- Kurum Personeli ile ilgili hizmetlerin zamanında verilebilmesi.

#### B- Zayıflıklar

- Bürolarımızın fiziki yapısının dar ve yetersiz olması.
- Arşiv odasının dar, yetersiz ve güvensiz olması.
- Başkanlığımızda personel sayısının az olması.
- Personel Dairesi Başkanlığının idari yapı içerisindeki önem ve değerinin yeterince anlatılamaması.

#### C- Gerçekleştirilen Faaliyetler

##### **2013 yılında idari personel alımı:**

- KPSS 2013-1 sonuçlarına göre yerleşen 38 adaydan 36'sının açıktan ataması yapılmıştır.
- KPSS 2013-2 sonuçlarına göre yerleşen 7 adaydan 5'inin açıktan ataması yapılmıştır.
- Naklen 6 personelin ataması yapılmıştır.
- 1 personel için Açıktan (yeniden) atama izni alınarak, ataması yapılmıştır.

##### **2013 yılında akademik personel alımı:**

- Öğretim üyesi için 7 adet ilanda toplam 122 kadro ilan edilmiş olup, 47 öğretim üyesinin ataması yapılmıştır.
- Öğretim elemanı için 6 adet ilanda toplam 73 kadro ilan edilmiş olup, 37 öğretim elemanının ataması yapılmıştır.
- ÖYP kadroları için 1 adet ilanda toplam 15 kadro ilan edilmiş olup, 11 Araştırma Görevlisinin ataması yapılmıştır.
- 2013 yılında uygulanmak üzere yan ödeme cetvelleri hazırlanarak birimlere bildirilmiştir.
- 2013 yılında Aday Memur eğitime başlanmış olup, Temel Eğitim kısmı tamamlanmıştır. Bu eğitim sonunda sınav yapılarak sonuçlandırılmış ve üniversitemiz web sayfasında ilan edilmiştir.
- Yetkili sendika olan Eğitim Bir-Sen ile Kurum İdari Kurulu toplanarak alınan kararlar birimlerle koordineli olarak uygulamaya konulmuştur.
- 2014 yılında kullanılmak üzere 60 adet idari kadro kontenjanı istenmiştir.
- Üniversitemizde 4/b kapsamında görev yapan 12 sözleşmeli teknik personelin 6495 sayılı Kanun gereğince kadrolu pozisyonda atamaları yapılmıştır.
- Üniversitemizde görev yapan tüm öğretim elemanlarının Yükseköğretim Kurulu Ortak Veri Tabanında (YÖKSİS) özgeçmiş bilgilerinin girilmesi sağlanmıştır.
- 2013 yılında birimizden 4408 evrak çıkmış olup, 5892 gelen evrakın kaydı yapılmıştır.

### İÇ KONTROL GÜVENCE BEYANI

Harcama yetkilisi olarak yetkim dahilinde;

Bu raporda yer alan bilgilerin güvenilir, tam ve doğru olduğunu beyan ederim

Bu raporda açıklanan faaliyetler için idare bütçesinden harcama birimimize tahsis edilmiş kaynakların etkili, ekonomik ve verimli bir şekilde kullanıldığını, görev ve yetki alanım çerçevesinde iç kontrol sisteminin idari ve mali kararlar ile bunlara ilişkin işlemlerin yasalık ve düzenliliği hususunda yeterli güvenceyi sağladığını ve harcama birimizde süreç kontrolünün etkin olarak uygulandığını bildiririm.

Bu güvence, harcama yetkilisi olarak sahip olduğum bilgi ve değerlendirmeler, iç kontroller, iç denetçi raporları ile Sayıştay raporları gibi bilgim dahilindeki hususlara dayanmaktadır.

Burada raporlanmayan, idarenin menfaatlerine zarar veren herhangi bir husus hakkında bilgim olmadığını beyan ederim.

Bartın 20/03/2014

**Mehmet Ali KALELİ**

**Personel Dairesi Başkanı**