



PEERSONEL DAİRE BAŞKANLIĞI

2019 YILI BİRİM FAALİYET RAPORU

 0 378 223 50 18

 personel@bartin.edu.tr

 personel.bartin.edu.tr

 Bartın Üniversitesi Rektörlüğü
Ağdacı Yerleşkesi Merkez/Bartın,74100

BİRİM YÖNETİCİSİNİN SUNUŞU



Başkanlığımızın 2019 yılı birim faaliyet raporu 17 Mart 2006 tarih ve 26111 sayılı Resmî Gazete’de yayımlanan “Kamu İdarelerince Hazırlanacak Faaliyet Raporları Hakkında Yönetmelik” hükümlerince hazırlanmıştır.

Üniversitemizin gelişmesi, öğrenci sayısının artması ve eğitim kalitesinin yükseltilmesi amacıyla akademik birimlerin öğretim elemanı taleplerini ilgili mevzuat çerçevesinde maksimum seviyede karşılanmasına Başkanlığımızca büyük önem gösterilmektedir. Birimlerimizin akademik ve idari personel ihtiyaçlarını imkânlar dâhilinde çözüm odaklı bir yaklaşımla karşılanmasını sağlamak önceliklerimiz arasındadır. Hizmet anlayışımız işlemlerin etkin, süratli ve verimli şekilde yürütülmesini sağlamaktadır.

Faaliyet raporunda içerik olarak genel bilgiler, birimin teşkilat ve fiziki yapısı, kullanılan bilgi kaynakları, birimlerin kadro ve görevli bazında akademik ve idari personel yapıları, personelin cinsiyet ve yaşlarına göre istatistiki bilgileri, birimimizin mali tabloları, teknolojik yapımız ve performans bilgileri gibi bilgilere yer verilmiştir.

Bu faaliyet raporu için eleştiri, istek ve önerileriniz bizlere güç katacaktır.

Personel Daire Başkanlığı 2019 Yılı Faaliyet Raporu’nun ilgililerce kullanımının faydalı olması temennisiyle bu çalışmada emeği geçen Şube Müdürü Ali DÖNMEZ, Şef Aslı TAŞKIN ve Bilgisayar İşletmeni Faruk SARIKAYA başta olmak üzere tüm mesai arkadaşlarıma teşekkür ederim.

Turgay DELİALİOĞLU
Personel Daire Başkanı

2019 YILI PERSONEL DAİRE BAŞKANLIĞI BİRİM FAALİYET RAPORU

İÇİNDEKİLER

I- GENEL BİLGİLER 4

- A- Misyon ve Vizyon 4
- B- Yetki, Görev ve Sorumluluklar 4
- C- İdareye İlişkin Bilgiler 5
 - 1- Fiziksel Yapı 5
 - 2- Teşkilat Yapısı 7
 - 3- Bilgi ve Teknolojik Kaynaklar 8
 - 4- İnsan Kaynakları 10
 - 5- Sunulan Hizmetler 11
 - 6- Yönetim ve İç Kontrol Sistemi 12
- D- Diğer Hususlar 12
 - 1-Akademik Personel 12
 - a) Unvan Bazında Dolu-Boş Akademik Kadro Sayıları 12
 - b) Birim Bazında Dolu-Boş Akademik Kadro Sayıları 14
 - c) Görev Yerine Göre Kampüslerdeki Öğretim Elemanı Sayıları 16
 - ç) 2019 Yılında Ataması Yapılan Öğretim Elemanı Sayıları 17
 - d) 2019 Yılında Üniversitemizden Ayrılan Öğretim Elemanı Sayıları 17
 - e) 2019 Yılında Üniversitemizde Kurum İçi Yükselen Öğretim Elemanı Sayıları 18
 - f) Akademik Personelin Cinsiyete Göre Dağılımı 18
 - g) Akademik Personelin Yaşlara Göre Dağılımı 19
 - ğ) Akademik Personelin Öğrenim Durumuna İlişkin Bilgiler 19
 - h) Yabancı Uyruklu Öğretim Elemanlarına İlişkin Bilgiler 20
 - ı) Diğer Üniversitelerden Üniversitemize Görevlendirilen Öğretim Elemanları 21
 - i) Diğer Kurumlarda Görevlendirilen Öğretim Elemanları 21
 - j) Lisansüstü Eğitim Görmek Üzere Görevlendirilen Öğretim Elemanlarına İlişkin Bilgiler 22
 - 2-İdari Personel 23
 - a) Unvana Göre Dolu Boş İdari Kadro Sayıları 23
 - b) Birimlere Göre Dolu İdari Kadro Dağılımı 25
 - c) Görev Yerine Göre Kampüslerdeki İdari-İşçi Personel Sayıları 26
 - ç) İdari Kadroların Sınıf Bazında Dağılımı 29
 - d) İdari Personelin Cinsiyete Göre Dağılımı 30
 - e) İdari Personelin Yaşa Göre Dağılımı 30
 - f) İdari Personelin Öğrenim Durumuna İlişkin Bilgileri 31
 - g) 2019 Yılında Atanan İdari Personelin Atanma Şekli ve Hizmet Sınıfına Göre Dağılımı 31
 - h) 2019 Yılında Ayrılan İdari Personelin Hizmet Sınıfına ve Ayrılma Nedenlerine Göre Dağılımı 32
 - 3-Sürekli İşçiler 32
 - a) Sürekli İşçilerin Cinsiyete Göre Dağılımı 33
 - b) Sürekli İşçilerin Yaşa Göre Dağılımı 33
 - c) Sürekli İşçilerin Öğrenim Durumuna İlişkin Bilgileri 34
 - 4- Yıllara Göre Akademik Personel, İdari Personel ve Sürekli İşçi Sayıları 34

II- AMAÇ VE HEDEFLER 35

- A- İdarenin Amaç ve Hedefleri 35
- B-Temel Politikalar ve Öncelikler 35
- C- Diğer Hususlar 35

III- FAALİYETLERE İLİŞKİN BİLGİ VE DEĞERLENDİRMELER 35

- A-Mali Bilgiler 35
 - 1-Bütçe Uygulama Sonuçları 35
 - 2-Temel Mali Tablolara İlişkin Açıklamalar 36
 - 3-Mali Denetim Sonuçları 36
 - 4-Diğer Hususlar 36
- B-Performans Bilgileri 36
 - 1-Faaliyet ve Proje Bilgileri 36
 - 2-Performans Sonuçları Tablosu 38
 - 3-Performans Sonuçlarının Değerlendirilmesi 39
 - 4-Performans Bilgi Sisteminin Değerlendirilmesi 40
 - 5-Diğer Hususlar 40

IV- KURUMSAL KABİLİYET ve KAPASİTENİN DEĞERLENDİRİLMESİ 40

- A-Üstünlüklerimiz 40
- B-Zayıflıklarımız 41
- C-Değerlendirme 41

V- ÖNERİ VE TEDBİRLER 41

2019 YILI PERSONEL DAİRE BAŞKANLIĞI BİRİM FAALİYET RAPORU

I-GENEL BİLGİLER :

Üniversitemiz 22 Mayıs 2008 tarihinde 5765 sayılı Kanun ile kurulmuştur.

Personel Daire Başkanlığı 124 sayılı Kanun Hükmünde Kararnamenin 29 uncu maddesinde belirtilen; “Üniversitenin insan gücü planlaması ve personel politikasıyla ilgili çalışmalar yapmak, personel sisteminin geliştirilmesiyle ilgili önerilerde bulunmak, üniversite personelinin atama, özlük ve emeklilik işleriyle ilgili işlemleri yapmak, idari personelin hizmet öncesi ve hizmet içi eğitim programlarını düzenlemek ve uygulamak, verilecek benzeri görevleri yapmak” hükmü uyarınca hizmet vermeye çalışmaktadır.

Bununla birlikte 2547 sayılı Yükseköğretim Kanunu, 2914 sayılı Yükseköğretim Personel Kanunu, 2809 sayılı Yükseköğretim Kurumları Teşkilatı Kanunu, 657 sayılı Devlet Memurları Kanunu, 5434 sayılı Türkiye Cumhuriyeti Emekli Sandığı Kanunu, 5510 sayılı Sosyal Sigortalar ve Genel Sağlık Sigortası Kanunu ve 1416 sayılı Ecnebi Memleketlere Gönderilecek Talebe Hakkında Kanun başta olmak üzere, diğer kanunlar, Cumhurbaşkanlığı Kararnameleri ve ilgili Yönetmeliklere bağlı olarak, üniversitemizde çalışmakta olan akademik ve idari personelin her türlü özlük işlemlerini, mevcut mevzuat çerçevesinde en iyi şekilde yerine getirmek için etkin, süratli, doğru, verimli, düzenli, uyumlu ve koordineli hizmet sunmak amacını taşımaktadır.

A- MİSYON VE VİZYON

Misyonumuz

Üniversitenin insan gücü planlamasında en iyi teknolojiyi kullanarak, bilimsel veriler ışığında personel politikasını belirlemek, personel sisteminin geliştirilmesi ile ilgili önerilerde bulunmaktır. Üniversite personelinin atama, özlük ve emeklilik işleri ile ilgili işlemleri yapmak, idari personelin hizmet öncesi ve hizmet içi eğitim programlarını düzenlemektir.

Vizyonumuz

İnsan gücü planlaması ve personel politikaları ile ilgili çalışmalar yapmak, personel sistemlerinin geliştirilmesiyle ilgili önerilerde bulunmak, idari ve akademik personelin atama, mali ve sosyal hakları, kadro ve emeklilik işleri ile ilgili işlemlerini gerçekleştirmek, üniversite genelinde yer alan personel işleri birimlerini bilgilendirmek ve yol göstermek, süratli, doğru, verimli, düzenli, uyumlu ve koordineli hizmet sunarak "ÖNCE İNSAN" odaklı bir anlayışla mutlu bireylerden oluşan mutlu bir topluluğa ulaşmak amaçlanmaktadır.

B- YETKİ, GÖREV VE SORUMLULUKLAR

- Üniversitenin insan gücü planlaması ve personel politikası ile ilgili çalışmalar yaparak personel sisteminin geliştirilmesi yönünde önerilerde bulunmak,
- Üniversite personelinin atama, özlük, terfi ve emeklilik gibi bütün işlemlerini yürütmek,
- İdari personelin hizmet öncesi ve hizmet içi eğitim programları ile görevde yükselme ve unvan değişikliğine ilişkin eğitim programlarını düzenlemek ve uygulamak,
- Üniversitemiz akademik kadrolarının birim, bölüm ve program bazlı olarak norm kadrolarını belirleyerek, ilgili mevzuat çerçevesinde yıl içerisinde kullanmak,
- Üniversitemiz öğretim elemanlarının akademik teşvik ödeneği işlemlerini yürütmek,

2019 YILI PERSONEL DAİRE BAŞKANLIĞI BİRİM FAALİYET RAPORU

- Üniversitemizde yabancı uyruklu öğretim elemanı çalıştırılmasına ilişkin işlemleri yürütmek,
- Verilecek diğer benzeri görevleri yapmaktır.

C- İDAREYE İLİŞKİN BİLGİLER

1- Fiziksel Yapı

Bürolar; Personel Daire Başkanlığına ait 4 adet çalışma ofisi ile 2 adet arşiv bulunmaktadır.

BİNA ADI	ODA NO	KULLANIM ALANI (M2)	HALİHAZIRDA ODAYI KULLANAN KİŞİ SAYISI	ODAYI KULLANAN KİŞİLER	
				ADI SOYADI	UNVANI
REKTÖRLÜK Zemin Kat	1	34	1	Turgay DELİALİOĞLU	Daire Başkanı
	2	11	1	Ali DÖNMEZ	Şube Müdürü
	3	25	4	Hasan ÖZDEMİR	Şube Müdürü
				Aslı TAŞKIN	Şef
				Fatih YILDIZ	Bilgisayar İşletmeni
				Mehmet ESEN	Memur
	4	22	4	Hediye UĞURLU YAZICI	Bilgisayar İşletmeni
				Faruk SARIKAYA	Bilgisayar İşletmeni
				Gökhan KABASAKAL	Bilgisayar İşletmeni
				Satı KOCAER	Bilgisayar İşletmeni

2019 YILI PERSONEL DAİRE BAŞKANLIĞI BİRİM FAALİYET RAPORU

a) Hizmet Alanları

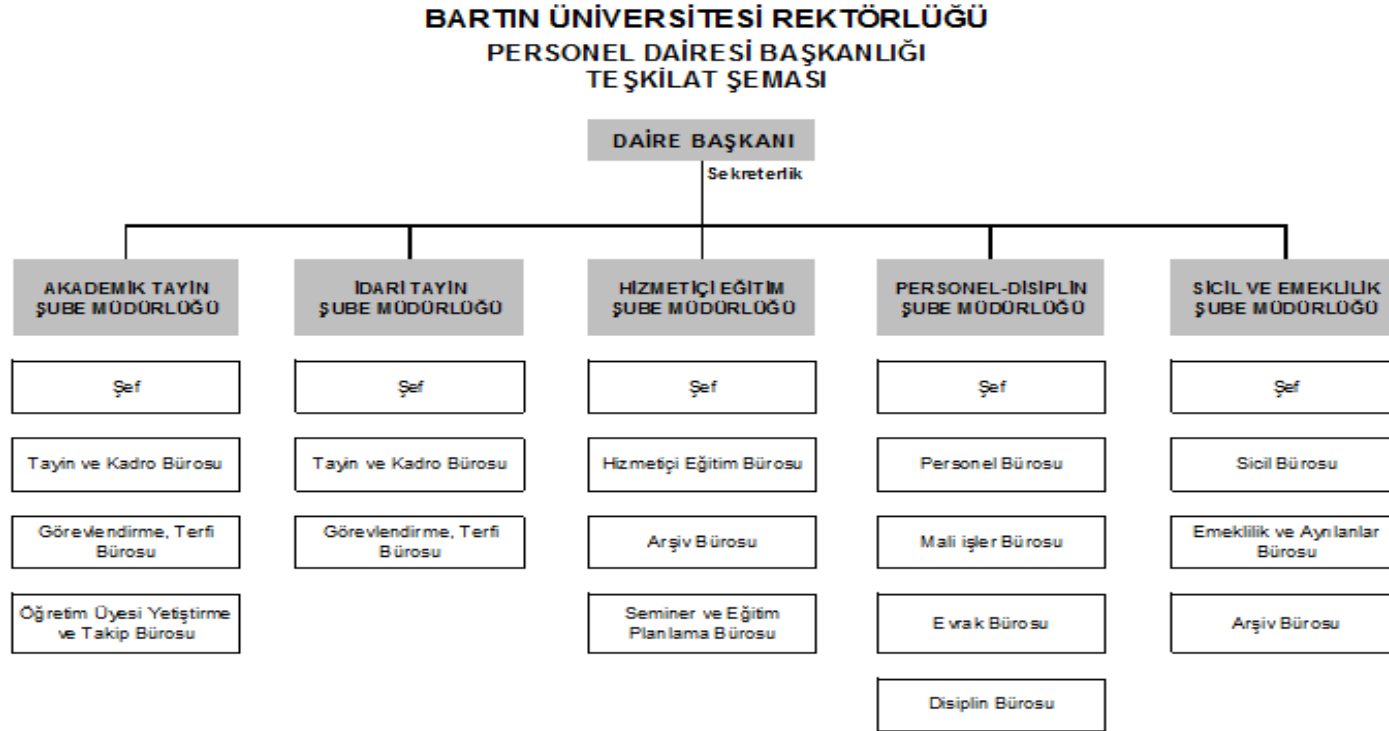
Hizmet Alanları	Ofis Sayısı	Alan m ²	Personel Sayısı
İdari Personel	4	92	10

b) Ambar ve Arşiv Alanları

Alan Adı	Adet	Alan (m ²)
Ambar	-	
Arşiv Rektörlük	1	22
Arşiv Spor Bilimleri Fakültesi	1	30

2019 YILI PERSONEL DAİRE BAŞKANLIĞI BİRİM FAALİYET RAPORU

2- Teşkilat Yapısı



Üniversite Yönetim Kurulu'nun 19.06.2013 tarih ve 2013/17-104 sayılı Kararı uyarınca Personel Daire Başkanlığı bünyesinde beş adet Şube Müdürlüğü kurulmuştur. Sicil ve Emeklilik Şube Müdürlüğünün faaliyetleri personel yetersizliği sebebiyle Akademik ve İdari Tayin Şube Müdürlükleri tarafından yürütülmektedir.

2019 YILI PERSONEL DAİRE BAŞKANLIĞI BİRİM FAALİYET RAPORU

3- Bilgi ve Teknolojik Kaynaklar

Personel Daire Başkanlığında; 10 adet bilgisayar, 4 adet yazıcı, 13 adet telefon, 1 adet yazıcı, fotokopi ve faks özelliği bulunan makine kullanılmaktadır.

Başkanlığımız faaliyetlerini Microsoft office yazılımları, üniversitelerde bilgi yönetim sistemi (UBYS) ve bu sistemin altında elektronik ortamda yazılan yazılar ile personelin bilgilerinin tutulduğu personel bilgi sistemi, mernis, Yükseköğretim Kurulu tarafından geliştirilen ve öğretim elemanlarının bilgilerinin tutulduğu yükseköğretim bilgi sistemi (YÖKSİS), mülga Devlet Personel Başkanlığı tarafından geliştirilen ve üniversitenin kadro takibinin yapıldığı e-uygulamalar, Sosyal Güvenlik Kurumu tarafından geliştirilen ve tüm personelin hizmet kayıtlarının tutulduğu hizmet takip programı (HİTAP) ile e-sgk, e-bütçe sistemi aktif şekilde kullanılmakta ve veriler düzenli olarak işlenmektedir.

Teknolojik Kaynaklar

	2019
Bilgisayar ve Sunucular	10
Toplam	10

2019 YILI PERSONEL DAİRE BAŞKANLIĞI BİRİM FAALİYET RAPORU

Diğer Bilgi ve Teknolojik Kaynaklar

Cinsi	İdari Amaçlı (Adet)	Eğitim Amaçlı (Adet)	Toplam
Projeksiyon			
Video			
Yazıcılar	4		4
Akıllı Tahta			
Barkod okuyucu			
Optik Okuyucu			
Baskı Makinesi			
Fotokopi Makinesi			
Faks	1		1
Kameralar			
Televizyonlar			
Telefon Makinesi	13		13
Tarayıcılar	1		1
Slayt Makinesi			
Ses Sistemleri			
Tekstir ve Çoğaltma Makineleri			
Kağıt İmha Makinesi	1		1
Kimlik Basma Makinesi	1		1
Soğuk Damga Mühür (Kimlikler için)	1		1
Arşiv Kamerası ve Eklentileri	1		1
Genel Toplam	23		23

2019 YILI PERSONEL DAİRE BAŞKANLIĞI BİRİM FAALİYET RAPORU

4- İnsan Kaynakları

Personel Daire Başkanlığında; 1 Daire Başkanı, 2 Şube Müdürü, 1 Şef ve 5 Bilgisayar İşletmeni ve 1 Memur olmak üzere toplam 10 personel ile hizmetler aksatılmadan yürütülmektedir.

Ayrıca birimimiz kadrosunda olup farklı birimlerde geçici olarak görevlendirilen 7 personelimiz bulunmaktadır.

<i>PERSONELİMİZİN EĞİTİM DURUMU</i>					
	<i>İlköğretim</i>	<i>Lise</i>	<i>Ön Lisans</i>	<i>Lisans</i>	<i>Y. Lisans ve Doktora</i>
<i>KİŞİ SAYISI</i>	-	1	-	7	2

<i>PERSONELİMİZİN YAŞ İTİBARIYLA DAĞILIMI</i>						
	<i>20-25 Yaş</i>	<i>26-30 Yaş</i>	<i>31-35 Yaş</i>	<i>36-40 Yaş</i>	<i>41-49 Yaş</i>	<i>50 Üzeri</i>
<i>YAŞ ARALIĞI</i>	2	2	4	-	1	1

<i>PERSONELİMİZİN HİZMET SÜRESİ</i>						
	<i>1 yıldan az</i>	<i>1-3 yıl</i>	<i>4-6 yıl</i>	<i>7-10 yıl</i>	<i>11-20 yıl</i>	<i>20 ve üzeri</i>
<i>KİŞİ SAYISI</i>	1	1	3	2	1	2

5- Sunulan Hizmetler

- Akademik hizmetlerde genel olarak;

Yükseköğretim Kurulu'ndan üniversitemize ait akademik personel kadrolarının norm kadro mevzuatına göre iznini almak, izin alınan akademik kadrolara açıktan ve naklen atama işlemlerini yapmak,

Her üç ayda bir Strateji ve Bütçe Başkanlığı ile mülga Devlet Personel Başkanlığına kadroları bildirmek,

2547 Sayılı Yasanın 35. ve 39. maddesine göre yurt içi ve yurt dışı görevlendirmeler yapmak,

Üst öğrenimi bitiren akademik personelin intibak işlemlerini yapmak,

Tüm akademik personele ait özlük dosyalarını tanzim etmek,

Nakil, istifa, emeklilik ve diğer nedenlerle ayrılan personelin ilişkilerini kesmek,

Yabancı uyruklu sözleşmeli personel istihdamı işlemlerini yürütmek,

Kadro iptal, ihdas ve değişiklik işlemlerini yapmaktır.

Görev süresi uzatma işlemleri,

Akademik ilan işlemleri,

Akademik personelin idari görevleri,

Ders görevlendirme işlemleri,

Geçici görevlendirmeler (2547 sayılı Kanununun 13-b/4 maddesi)

Yurtiçi ve yurtdışı görevlendirmeler,

Pasaport işlemleri,

Senato, Yönetim Kurulu İşlemleri,

Vekalet işlemleri,

Derece/ kademe terfi işlemleri,

Hizmet değerlendirme işlemleri,

Diploma denklik işlemleri.

1416 sayılı Kanuna tabi öğrenci işlemleri,

1416 sayılı Kanuna göre atama işlemleri,

Aylıksız izin işlemleri,

Mal beyannamesi işlemleri,

Görevlendirme dönüşü alınan çalışma raporlarının takibi,

Enstitü jüri görevlendirmeleri işlemleri,

- İdari hizmetlerde genel olarak;

KPSS sonucunda Ölçme, Seçme ve Yerleştirme Merkezince üniversitemize yerleştirilen personelin atama işlemlerini yapmak,

3713 ve 2828 sayılı Kanun kapsamında Üniversitemize yerleşen adayların atama işlemlerini yapmak,

Üniversitemiz idari kadrolarının takibi ile ilgili dolu-boş durumları kapsayan cetveller üç aylık olarak mülga Devlet Personel Başkanlığı ile Strateji ve Bütçe Başkanlığına göndermek,

Kadro iptal ihdas ve değişiklik işlemlerini yapmak,

Tüm idari personelin derece yükselmesini yapmak,

Kademe ve kıdem ilerlemesi işlemlerini yapmak,

Üniversitemizin tüm idari personelinin sigorta, BAĞ-KUR ve askerlik hizmetlerini değerlendirme işlemlerini yapmak,

Kurum içi ve kurum dışı personel nakil işlemleri ve geçici görevlendirmeleri yapmak,

Üst öğrenimi bitiren idari personelin intibak işlemlerini yapmak,

2019 YILI PERSONEL DAİRE BAŞKANLIĞI BİRİM FAALİYET RAPORU

Tüm idari personele ait özlük dosyalarını tanzim etmek,
Sekiz yıl disiplin cezası almayan personelin 657 sayılı yasanın 37. ve 64. maddeleri gereğince bir kademe ilerlemesi işlemlerini yapmak,
Nakil, istifa, emeklilik ve diğer nedenlerle ayrılan personelin ilişkisini kesmek.
Sürekli işçi kadrosunda çalışan personelin işlemlerini yapmak, işçi kadrosuyla ilgili işlemleri takip etmek.

- Personel Disiplin Şubede
Personelin disiplin işlemleri,
Kurum içi ve kurum dışı yazışmalar,
Personel kimlik kartı işlemleri,
Yıllık faaliyet raporu işlemleri,
İç kontrol eylem planı işlemleri,
Performans programı işlemleri,
İzin İşlemleri,
Beyanname işlemleri.

- Hizmet İçi Eğitim Şubede; aday memurların temel eğitim, hazırlayıcı eğitim ve idari personelin hizmet içi eğitim işlemleri yürütülmektedir.

6- Yönetim ve İç Kontrol Sistemi

124 sayılı Yükseköğretim Üst Kuruluşları İle Yükseköğretim Kurumlarının İdari Teşkilatı Hakkında Kanun Hükmünde Kararname'nin 29. maddesinde Personel Daire Başkanlığı'nın görevleri;

Üniversitenin insan gücü planlaması ve personel politikasıyla ilgili çalışmalar yapmak,

Personel sisteminin geliştirilmesiyle ilgili önerilerde bulunmak,

Üniversite personelinin atama, özlük ve emeklilik işleriyle ilgili işlemleri yapmak,

İdari personelin hizmet öncesi ve hizmet içi eğitimi programlarını düzenlemek, uygulamak ve verilecek benzeri diğer görevleri yapmaktır.

Bartın Üniversitesi Yönetim Kurulu'nun 19.06.2013 tarih ve 2013/17-104 sayılı Kararıyla, Personel Daire Başkanlığı bünyesinde; Akademik Tayin Şube Müdürlüğü, İdari Tayin Şube Müdürlüğü, Hizmet İçi Eğitim Şube Müdürlüğü, Personel ve Disiplin Şube Müdürlüğü ile Sicil ve Emeklilik Şube Müdürlüğü olmak üzere beş adet Şube Müdürlüğü kurulmuştur. Bunlardan Sicil ve Emeklilik Şube Müdürlüğü pasif olup görevleri diğer Şube Müdürlüklerine devredilmiştir.

2019 yılında Üniversitemiz personeli ile ilgili tüm faaliyetler bu şubeler üzerinden gerçekleştirilmiştir.

D- DİĞER HUSUSLAR

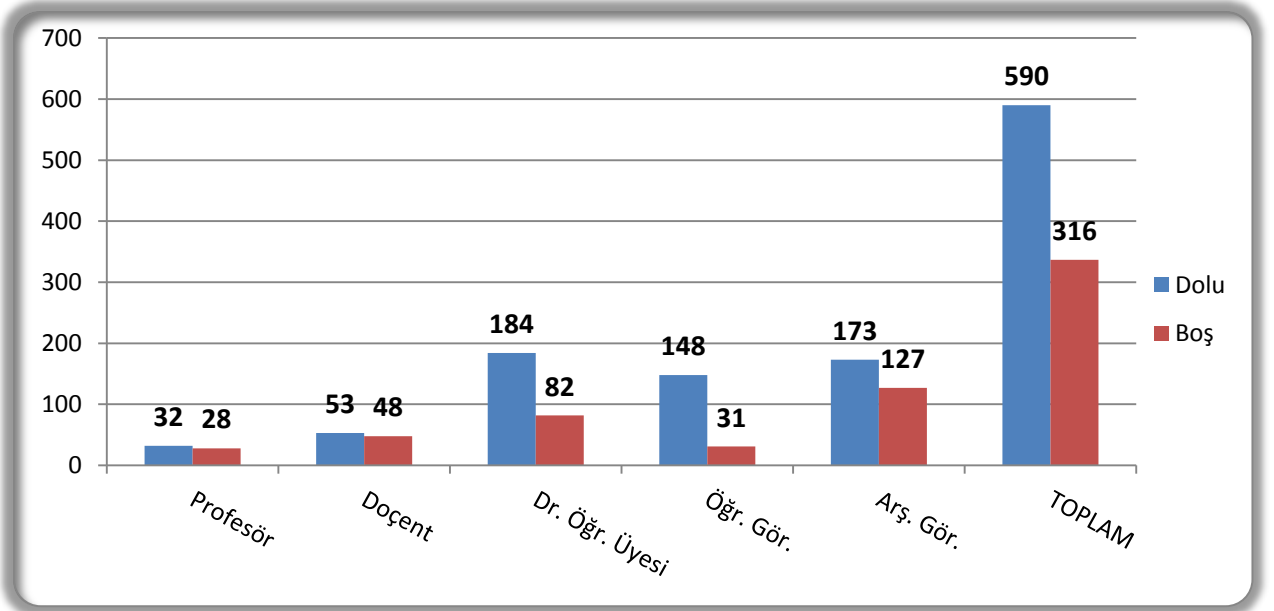
1-Akademik Personel

a) Unvan Bazında Dolu-Boş Akademik Kadro Sayıları

Üniversitemize 5765 sayılı Kanunla ihdas edilen akademik kadroların 31.12.2019 tarihi itibarıyla unvan bazında dolu-boş sayısı aşağıdaki tablo ve grafikte gösterilmiştir.

2019 YILI PERSONEL DAİRE BAŞKANLIĞI BİRİM FAALİYET RAPORU

UNVAN BAZINDA DOLU-BOŞ AKADEMİK KADRO SAYILARI			
UNVAN	DOLU	BOŞ	TOPLAM
PROFESÖR	32	28	60
DOÇENT	53	48	101
DOKTOR ÖĞRETİM ÜYESİ	184	82	266
ÖĞRETİM GÖREVLİSİ	148	31	179
ARAŞTIRMA GÖREVLİSİ	173	127	300
TOPLAM	590	316	906



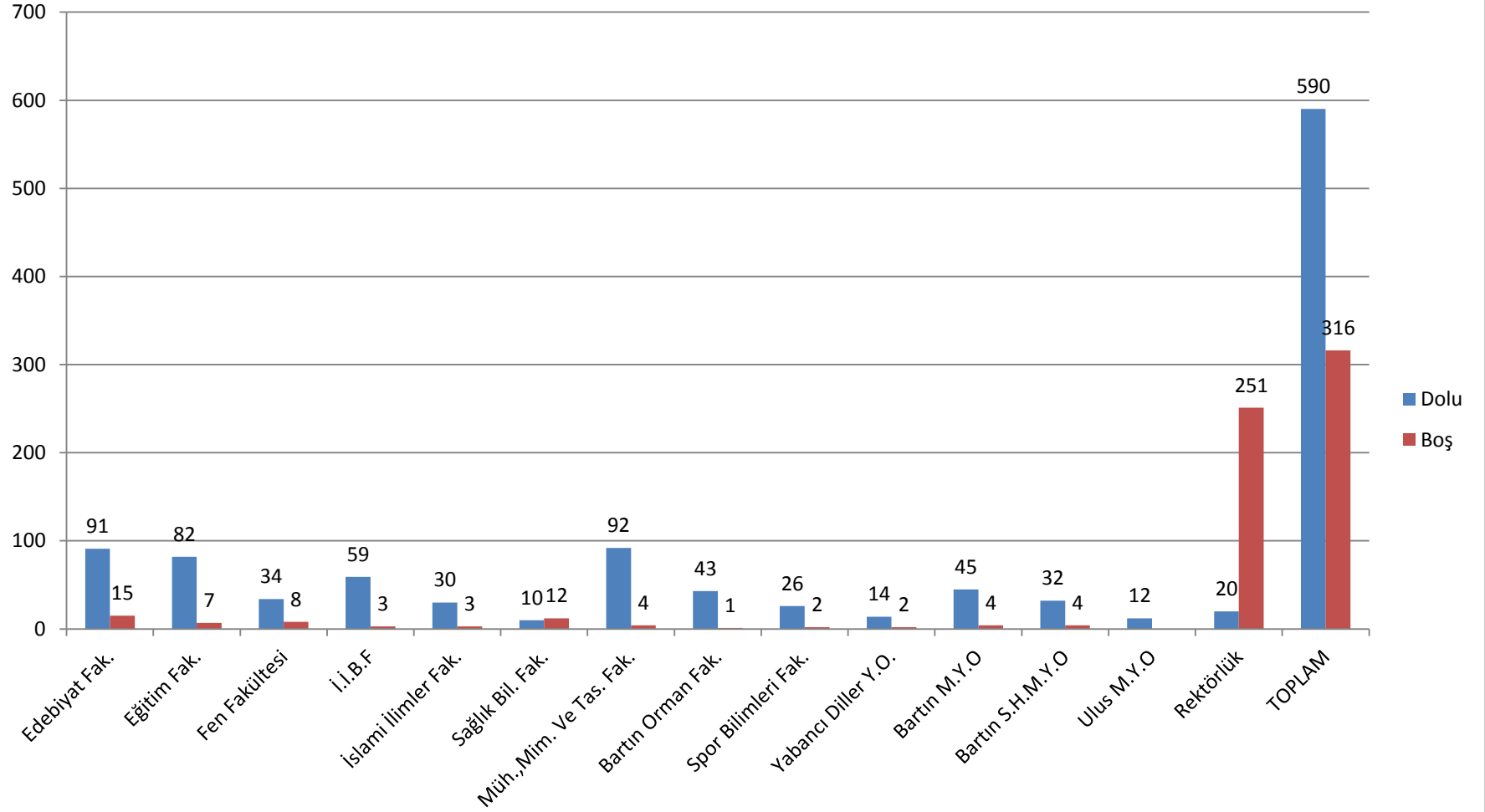
2019 YILI PERSONEL DAİRE BAŞKANLIĞI BİRİM FAALİYET RAPORU

b) Birim Bazında Dolu-Boş Akademik Kadro Sayıları

Üniversitemize 5765 sayılı Kanunla ihdas edilen akademik kadroların 31.12.2019 tarihi itibarıyla birim bazında dolu-boş sayısı aşağıdaki tablo ve grafikte gösterilmiştir.

AKADEMİK KADROLAR													
BİRİM:	A-ÖĞRETİM ÜYESİ						B-DİĞER ÖĞRETİM ELEMANLARI				TOPLAM		GENEL KADRO TOPLAM
	PROFESÖR		DOÇENT		DOKTOR ÖĞRETİM ÜYESİ		ÖĞR. GÖR.		ARŞ. GÖR.		D	B	
	D	B	D	B	D	B	D	B	D	B			
EDEBİYAT FAKÜLTESİ	3	1	12	2	38	5	3	-	35	7	91	15	106
EĞİTİM FAK.	2	-	13	2	30	5	3	-	34	-	82	7	89
FEN FAKÜLTESİ	-	-	2	4	18	2	2	-	12	2	34	8	42
İİBF	3	1	3	2	25	-	7	-	21	-	59	3	62
İSLAMİ İLİMLER FAKÜLTESİ	1	-	-	1	12	1	5	-	12	1	30	3	33
SAĞLIK BİLİMLERİ FAK.	1	-	1	-	3	10	2	-	3	2	10	12	22
MÜH. MİM. VE TAS. FAK.	8	-	11	2	31	2	4	-	38	-	92	4	96
BARTIN ORMAN FAK.	14	-	7	1	11	-	1	-	10	-	43	1	44
SPOR BİLİMLERİ FAKÜLTESİ	-	-	4	1	8	1	7	-	7	-	26	2	28
YABANCI DİLLER YÜKSEKOKULU	-	-	-	-	-	-	14	2	-	-	14	2	16
BARTIN MYO	-	-	-	1	5	-	39	3	1	-	45	4	49
BARTIN SHMYO	-	-	-	-	3	-	29	4	-	-	32	4	36
ULUS MYO	-	-	-	-	-	-	12	-	-	-	12	-	12
REKTÖRLÜK	-	26	-	32	-	56	20	22	-	115	20	251	271
TOPLAM	32	28	53	48	184	82	148	31	173	127	590	316	906

2019 YILI PERSONEL DAİRE BAŞKANLIĞI BİRİM FAALİYET RAPORU



2019 YILI PERSONEL DAİRE BAŞKANLIĞI BİRİM FAALİYET RAPORU

c)Görev Yerine Göre Yerleşkelerdeki Öğretim Elemanı Sayıları

KUTLUBEY YERLEŞKESİ							
S.NO	BİRİM	PROFESÖR	DOÇENT	DR. ÖĞR. ÜYE	ÖĞR.GÖR.	ARŞ.GÖR.	TOPLAM
1	EDEBİYAT FAKÜLTESİ	3	12	38	3	35	91
2	EĞİTİM FAKÜLTESİ	2	13	29	3	35	82
3	FEN FAKÜLTESİ		2	18	2	12	34
4	İKTİSADİ VE İDARİ BİLİMLER FAKÜLTESİ	3	3	25	7	21	59
5	MÜHENDİSLİK, MİMARLIK VE TASARIM FAKÜLTESİ	8	11	32	4	37	92
6	SPOR BİLİMLERİ FAKÜLTESİ		4	8	7	7	26
7	İSLAMİ İLİMLER FAKÜLTESİ	1		12	5	12	30
TOPLAM		17	45	162	31	159	414

AĞDACI YERLEŞKESİ							
S.NO	BİRİM	PROFESÖR	DOÇENT	DR. ÖĞR. ÜYE	ÖĞR.GÖR.	ARŞ.GÖR.	TOPLAM
1	BARTIN ORMAN FAKÜLTESİ	14	7	11	1	10	43
2	SAĞLIK BİLİMLERİ FAKÜLTESİ	1	1	3	2	3	10
3	YABANCI DİLLER YÜKSEKOKULU				14		14
4	BARTIN MESLEK YÜKSEKOKULU			5	31	1	37
5	BARTIN SAĞLIK HİZMETLERİ MESLEK YÜKSEKOKULU			3	29		32
6	REKTÖRLÜK				20		20
TOPLAM		15	8	22	97	14	156

ULUS / KURUCAŞİLE YERLEŞKELERİ							
S.NO	BİRİM	PROFESÖR	DOÇENT	DR. ÖĞR. ÜYE	ÖĞR.GÖR.	ARŞ.GÖR.	TOPLAM
1	ULUS MESLEK YÜKSEKOKULU				12		12
2	BARTIN MYO KURUCAŞİLE YERLEŞKESİ				8		8
TOPLAM					20		20
GENEL TOPLAM		32	53	184	148	173	590

2019 YILI PERSONEL DAİRE BAŞKANLIĞI BİRİM FAALİYET RAPORU

ç) 2019 Yılında Ataması Yapılan Öğretim Elemanı Sayıları

Üniversitemize 2019 yılı içerisinde kurum dışı açıktan/naklen atamaları yapılan öğretim elemanlarına ilişkin bilgiler aşağıdaki tabloda gösterilmiştir.

ÖĞRETİM ÜYESİ			DİĞER ÖĞRETİM ELEMANLARI		TOPLAM
PROF.	DOÇ.	DR.ÖĞR.ÜYESİ	ÖĞR.GÖR.	ARŞ.GÖR.	
1	4	12	29	18	64
17			47		

d) 2019 Yılında Üniversitemizden Ayrılan Öğretim Elemanı Sayıları

Üniversitemizden 2019 yılı içerisinde kurum dışı nakil, istifa, emeklilik ve kamu görevinden çıkarma nedeni ile ayrılan akademik personele ilişkin bilgiler aşağıdaki tabloda gösterilmiştir.

ÖĞRETİM ÜYESİ			DİĞER ÖĞRETİM ELEMANLARI		TOPLAM
PROF.	DOÇ.	DR.ÖĞR.ÜYESİ	ÖĞR.GÖR.	ARŞ.GÖR.	
-	4	8	10	16	38
12			26		

2019 YILI PERSONEL DAİRE BAŞKANLIĞI BİRİM FAALİYET RAPORU

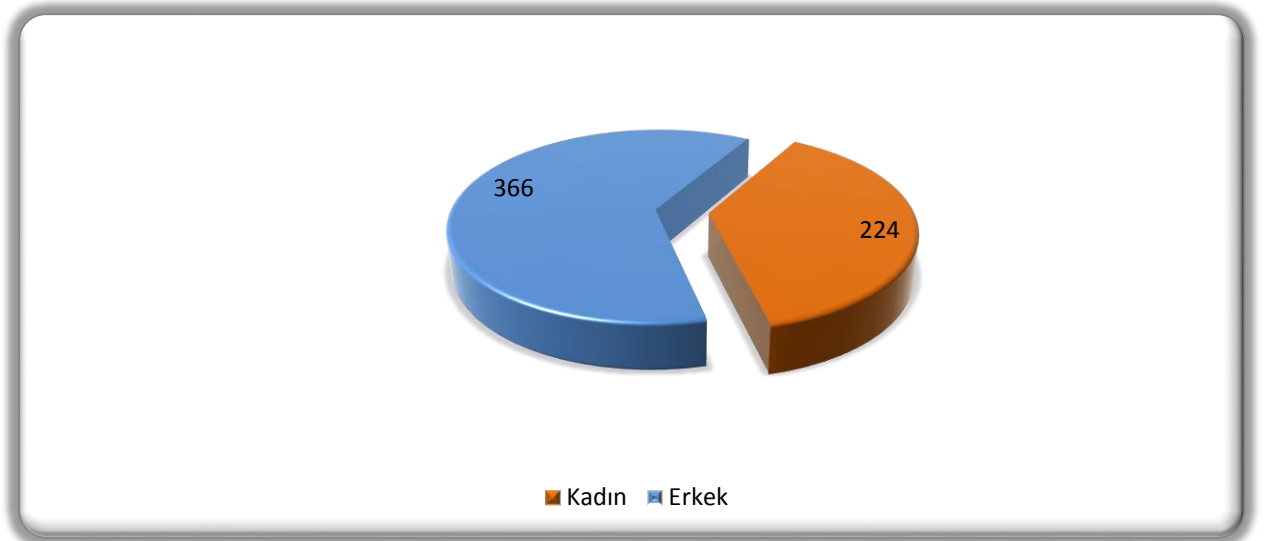
e) 2019 Yılında Üniversitemizde Kurum İçi Yükselen Öğretim Elemanı Sayıları

Üniversitemize 2019 yılı içerisinde kurum içinde yükselen öğretim elemanlarına ilişkin bilgiler aşağıdaki tabloda gösterilmiştir.

ÖĞRETİM ÜYESİ			DİĞER ÖĞRETİM ELEMANLARI		TOPLAM
PROF.	DOÇ.	DR.ÖĞR.ÜYESİ	ÖĞR.GÖR.	ARŞ.GÖR.	
5	21	10	1	-	37
36			1		

f) Akademik Personelin Cinsiyete Göre Dağılımı

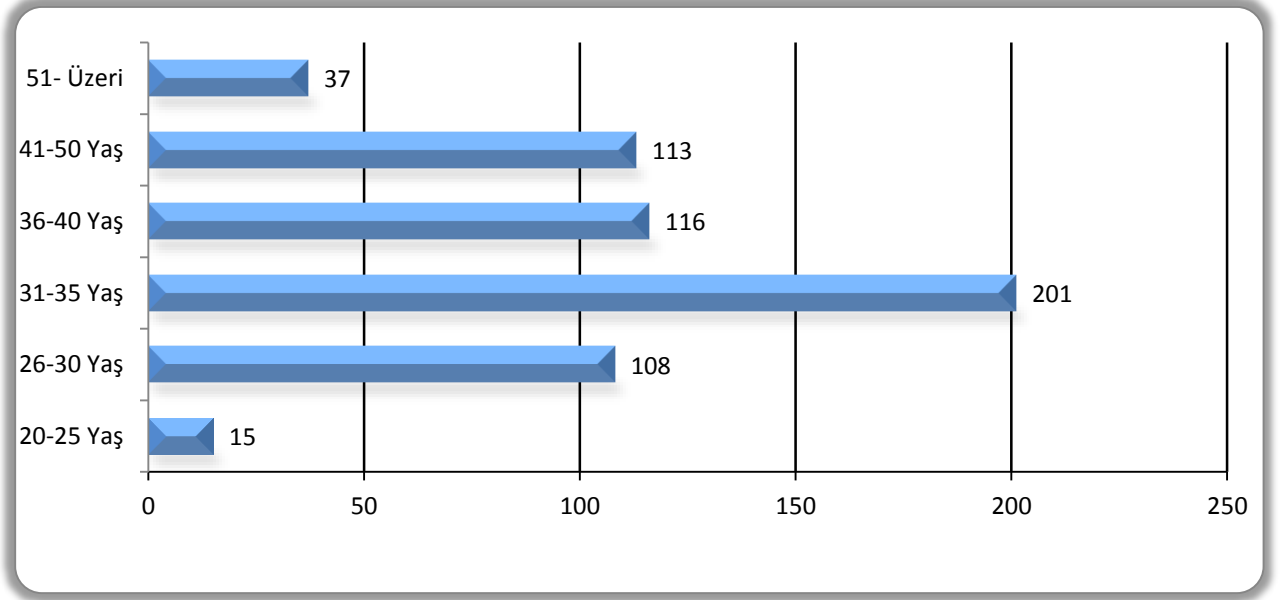
Üniversitemiz akademik personelinin 31.12.2019 tarihi itibarıyla cinsiyete göre dağılımı; 224 kadın, 366 erkek olmak üzere toplam 590' dır.



2019 YILI PERSONEL DAİRE BAŞKANLIĞI BİRİM FAALİYET RAPORU

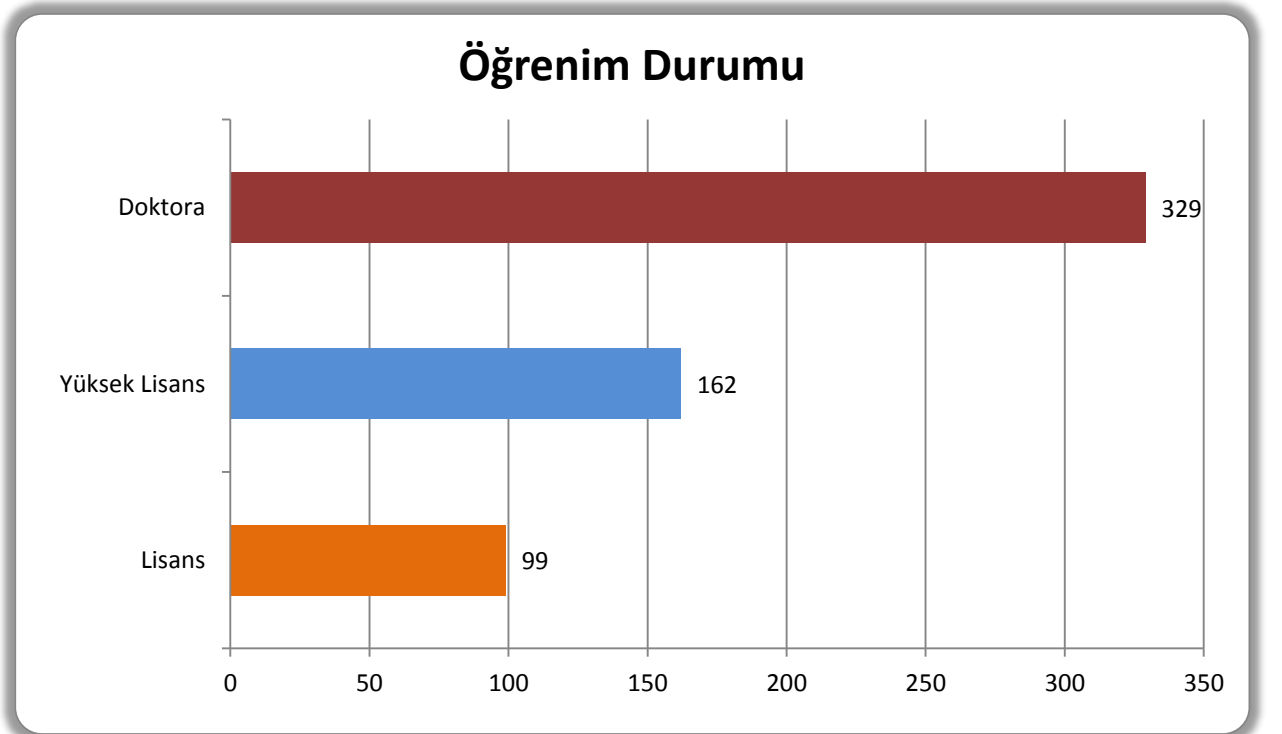
g) Akademik Personelin Yaşlarına Göre Dağılımı

Üniversitemizde görev yapan 590 akademik personelin yaşlara göre dağılımı aşağıdaki grafikte gösterilmiştir.



ğ) Akademik Personelin Öğrenim Durumuna İlişkin Bilgileri

Üniversitemizde görev yapan 590 akademik personelin öğrenim durumları aşağıdaki grafikte gösterilmiştir.



2019 YILI PERSONEL DAİRE BAŞKANLIĞI BİRİM FAALİYET RAPORU

h)Yabancı Uyruklu Öğretim Elemanlarına İlişkin Bilgiler

Üniversitemizde 2547 sayılı Kanununun 34. maddesi ile 2914 sayılı Kanununun 16. maddesi uyarınca yabancı uyruklu statüde sözleşmeli olarak görev yapan öğretim elemanlarına ilişkin bilgiler aşağıdaki tabloda gösterilmiştir.

YABANCI UYUKLU ÖĞRETİM ELEMANLARI					
S.NO.	ADI-SOYADI	UNVAN	UYRUĞU	BİRİMİ	BÖLÜMÜ
1	YAHYA SALİH AL-HAJM	DR. ÖĞR. ÜYESİ	IRAK	İSLAMİ İLİMLER FAK.	TEMEL İSLAM BİLİMLERİ
2	KENDA AL-TERKAWI	DR. ÖĞR. ÜYESİ	SURİYE	İSLAMİ İLİMLER FAK.	TEMEL İSLAM BİLİMLERİ
3	HASAN BOSTANI	DR. ÖĞR. ÜYESİ	SURİYE	İSLAMİ İLİMLER FAK.	TEMEL İSLAM BİLİMLERİ
4	ZİLOLA KHUDAYBERGENOVA	PROFESÖR	ÖZBEKİSTAN	EDEBİYAT FAK.	ÇAĞDAŞ TÜRK LEHÇELERİ VE EDEBİYATLARI
5	SHASHANKA RAJENDRACHARI	DR. ÖĞR. ÜYESİ	HİNDİSTAN	MÜH., MİM. VE TASARIM FAK.	METALÜRJİ VE MALZEME MÜHENDİSLİĞİ
6	FARSHID KHOSRAVI MALEKI	DR. ÖĞR. ÜYESİ	İRAN	MÜH., MİM. VE TASARIM FAK.	MAKİNE MÜHENDİSLİĞİ
7	PARHAM TASLIMI	DR. ÖĞR. ÜYESİ	İRAN	FEN FAKÜLTESİ	BİYOTEKNOLOJİ
8	SOPHİA SANTA ANGELETTİ	ÖĞR. GÖR.	ABD	YABANCI DİLLER YÜKS.	YABANCI DİLLER

2019 YILI PERSONEL DAİRE BAŞKANLIĞI BİRİM FAALİYET RAPORU

9	JOHNY ZAPATA	ÖĞR. GÖR.	ABD	YABANCI DİLLER YÜKS.	YABANCI DİLLER
10	TAREK MOHAMED ELMORSY HUSSEIN	DR. ÖĞR. ÜYESİ	MISIR	İSLAMİ İLİMLER FAK.	TEMEL İSLAM BİLİMLERİ

1)Diğer Üniversitelerden Üniversitemizde İdari Olarak Görevlendirilen Öğretim Elemanlarına İlişkin Bilgiler

Üniversitemize 2547 sayılı Kanunun 13 üncü maddesi uyarınca Rektörlük görevini yürütmek üzere atanan personele ilişkin bilgiler aşağıdaki tabloda gösterilmiştir.

S.NO	ADI-SOYADI	GÖREV UNVANI	GELDİĞİ ÜNİVERSİTE	GÖREVE BAŞLAMA TARİHİ
1	PROF. DR. ORHAN UZUN	REKTÖR	ANKARA ÜNİVERSİTESİ	24/04/2017

i)Diğer Kurumlarda Görevlendirilen Öğretim Elemanları

S.NO	UNVANI / ADI SOYADI	GÖREVLENDİRİLDİĞİ KURUM	KURUMDAN AYRILIŞ TARİHİ
1	ARŞ. GÖR. NURTEN KAYNARCA	CUMHURBAŞKANLIĞI FİNANS OFİSİ BAŞKANLIĞI	03/12/2018
2	DR. ÖĞR. ÜYESİ ÖMÜR UÇAR	ATATÜRK ÜNİVERSİTESİ	20/11/2019
3	DR. ÖĞR. ÜYESİ HÜSEYİN DEMİR	MİLLİ EĞİTİM BAKANLIĞI	02/12/2019

2019 YILI PERSONEL DAİRE BAŞKANLIĞI BİRİM FAALİYET RAPORU

j) Lisansüstü Eğitim Görmek Üzere Görevlendirilen Öğretim Elemanlarına İlişkin Bilgiler

Üniversitemizin öğretim üyesi ihtiyacını karşılamak amacıyla yetiştirilmek üzere görevlendirilen öğretim elemanlarına ilişkin bilgiler aşağıdaki tabloda gösterilmiştir.

BİRİM ADI	35.MADDE (ÖYP HARİCİ)		ÖYP		TOPLAM	
	Y.L	DOKTORA	Y.L	DOKTORA	Y.L	DOKTORA
Edebiyat Fakültesi		5		3		8
Eğitim Fakültesi				13		13
Fen Fakültesi				3		3
İktisadi ve İdari Bilimler Fakültesi		1		2		3
İslami İlimler Fakültesi				3		3
Müh., Mim. Ve Tasarım Fakültesi		2		5		7
Bartın Orman Fakültesi		1				1
Spor Bilimleri Fak.						
Sağlık Bilimleri Fak.						
TOPLAM		9		29		38
GENEL TOPLAM		9		29		38

2019 YILI PERSONEL DAİRE BAŞKANLIĞI BİRİM FAALİYET RAPORU

2- İdari Personel

a) Unvana Göre Dolu-Boş İdari Kadro Sayıları

Üniversitemize 5765 sayılı Kanunla ihdas edilen idari kadroların 31.12.2019 tarihi itibarıyla unvan bazında dolu-boş durumu aşağıdaki tabloda gösterilmiştir.

1) Devlet Personel Başkanlığınca 8 adet şahsa özel (1 Tekniker, 4 Memur ve 3 Hizmetli) kadro verilmiş olup bunlar aşağıdaki tabloda genel toplama dahil edilmiştir.

2) Devlet Personel Başkanlığı tarafından özelleştirme kapsamında 20 adet kadro(3 araştırmacı, 3 şef, 4 V.H.K.İ., 3 tekniker, 3 mühendis, 4 teknisyen) verilmiş olup bu kadrolara kurumumuzca atama yapılamadığından aşağıda gösterilmemiştir.

SINIF	UNVAN	SERBEST	DOLU	BOŞ
GİH	GENEL SEKRETER	1		1
GİH	GENEL SEKRETER YARDIMCISI	1	1	
GİH	HUKUK MÜŞAVİRİ	1		1
GİH	İÇ DENETÇİ	3	1	2
GİH	STRATEJİ GELİŞTİRME DAİRE BAŞKANI	1	1	
GİH	PERSONEL DAİRE BAŞKANI	1		1
GİH	BİLGİ İŞLEM DAİRE BAŞKANI	1	1	
GİH	İDARİ VE MALİ İŞLER DAİRE BAŞKANI	1	1	
GİH	KÜTÜPHANE VE DOKÜMANTASYON DAİRE BAŞKANI	1	1	
GİH	ÖĞRENCİ İŞLERİ DAİRE BAŞKANI	1	1	
GİH	SAĞLIK KÜLTÜR VE SPOR DAİRE BAŞKANI	1	1	
GİH	YAPI İŞLERİ VE TEKNİK DAİRE BAŞKANI	1	1	
GİH	FAKÜLTE SEKRETERİ	9	6	3
GİH	YÜKSEKOKUL SEKRETERİ	5	4	1
GİH	ENSTİTÜ SEKRETERİ	3	3	
GİH	ŞUBE MÜDÜRÜ	17	16	1
AH	AVUKAT	3	2	1
GİH	MALİ HİZMETLER UZMANI	4	1	3
GİH	SAVUNMA UZMANI	1		1
GİH	SİVİL SAVUNMA UZMANI	1		1
GİH	MALİ HİZMETLER UZMAN YARDIMCISI	2		2

2019 YILI PERSONEL DAİRE BAŞKANLIĞI BİRİM FAALİYET RAPORU

TH	KÜTÜPHANECİ	5	3	2
GİH	PROGRAMCI	3	3	
GİH	ÇÖZÜMLEYİCİ	1		1
GİH	ŞEF	44	30	14
GİH	SAYMAN	1		1
GİH	AYNİYAT SAYMANI	1		1
GİH	MEMUR	34	5	29
GİH	MEMUR (ŞAHSA ÖZEL)	4	4	
GİH	ANBAR MEMURU	4	2	2
GİH	SEKRETER	3		3
GİH	VEZNEDAR	1		1
GİH	BİLGİSAYAR İŞLETMENİ	172	108	64
GİH	ŞOFÖR	11	6	5
SH	UZMAN TABİBİ	1		1
SH	TABİP	3	1	2
SH	DIŞ TABİBİ	1		1
SH	PSİKOLOG	1	1	
SH	DİYETİSYEN	1	1	
SH	HEMŞİRE	5	2	3
TH	MÜHENDİS	13	10	3
TH	MİMAR	2	1	1
TH	TEKNİKER	16	15	1
TH	TEKNİKER(ŞAHSA ÖZEL)	1	1	
TH	TEKNİSYEN	27	19	8
YH	HİZMETLİ	2	1	1
YH	HİZMETLİ (ŞAHSA ÖZEL)	3	3	
YH	AŞÇI	3		3
YH	KALORİFERCİ	10	2	8
GENEL TOPLAM		432	259	173

2019 YILI PERSONEL DAİRE BAŞKANLIĞI BİRİM FAALİYET RAPORU

b) Birimlere Göre Dolu İdari Kadro Dağılımı

Üniversitemiz dolu idari kadrolarının birim bazında dağılımı 31.12.2019 tarihi itibariyle aşağıdaki tabloda gösterilmiştir.

UNVANI	İDARİ BİRİMLER										TOPLAM	AKADEMİK BİRİMLER														TOPLAM	GENEL TOPLAM	
	GEN SEK	HUK MÜŞ	BİM DB	İMİ DB	KÜDÖ K DB	ÖĞR DB	PERS DB	SKS DB	STR DB	YAP DB		ED FK	EĞ FK	FEN	İİB FK	İSL FK	MÜH	ORM	SBF	SPB.F	SHMY	MYO	UMYO	EĞBL ENS	FENBİ L ENS			SOSBİ L ENS
Anbar Memuru				2							2																	2
Avukat		2									2																	2
Bilgisayar İşletmeni	5	3	2	5	3	4	7	7	6	4	46	4	5	4	5	3	8	7		6	3	7	1	2	3	4	62	108
Daire Başkanı			1	1	1	1		1	1	1	7																	7
Diş Tabibi																												
Diyetisyen								1			1																	1
Enstitü Sekreteri																							1	1	1		3	3
Fakülte Sekreteri												1		1	1	1	1										6	6
Genel Sekreter																												
Genel Sekreter Yrd.	1										1																	1
Hemşire								2			2																	2
Hizmetli																1											1	1
Hizmetli (Şahsa Özel)				2	1						3																	3
İç Denetçi	1										1																	1
Kaloriferci				2							2																	2
Kütüphaneci					3						3																	3
Mali Hizmetler Uzmanı									1		1																	1
Mali Hizmetler Uz. Yrd.																												
Memur					1						1	1			1	1						1					4	5
Memur (Şahsa Özel)	1	1									2							1			1						2	4
Mimar										1	1																	1
Mühendis			1							9	10																	10
Programcı			3								3																	3
Psikolog								1			1																	1
Şef	1		1	2	2	2	3	1	3		15	1	1		2	2	3		2	2	1			1		15	30	
Şoför				6							6																	6
Şube Müdürü			1	3	1	1	4	2	2	2	16																	16
Tabip								1			1																	1
Tekniker			2	1						9	12				2						1						3	15
Tekniker (Şahsa Özel)			1								1																	1
Teknisyen			1	5						9	15		1		2						1						4	19
Yükseköğretim Sekreteri																			1	1	1	1					4	4
Toplam	9	6	13	29	12	8	14	16	13	35	154	7	7	5	8	4	16	13	1	9	6	11	3	4	5	5	104	259

2019 YILI PERSONEL DAİRE BAŞKANLIĞI BİRİM FAALİYET RAPORU

c)Görev Yerine Göre Yerleşkelerdeki İdari-İşçi Personel Sayıları

AĞDACI YERLEŞKESİ																													
S.NO	BİRİMLER	Genel Sekreter	G.S. Yrd.	Daire Başkanı	Şub.Md./İşl. Md.	Fk/Yük/Ens. Sek.	İç Denetçi	Şef	Bilg.İşl.	Memur	Mühendis	Mimar	Hukuk Müşaviri	Avukat	Tekniker	Teknisyen	Tabip	Psikolog	Diyetisyen	Hemşire	Mal. Hiz. Uzm.	Kütüphaneci	Programcı	Ambar Memuru	Şoför	Hizmetli	Kaloriferci	Sürekli İşçi	Toplam
	FAKÜLTELER																												
1	İktisadi ve İdari Bilimler Fakültesi					1		3	3																				7
2	Bartın Orman Fakültesi					1			3																	1			5
3	Sağlık Bilimleri Fakültesi					1		1		1																			3
	YÜKSEKOKULLAR																												
1	Yabancı Diller Yüksekokulu					1			2																				3
2	Bartın Meslek Yüksekokulu					1		1	5						1	1													9
3	Bartın Sağlık Hizmetleri Meslek Yüksekokulu					1		1	4						1														7
	ENSTİTÜLER																												
1	Fen Bilimleri Enstitüsü					1		1	2																				4
2	Sosyal Bilimler Enstitüsü					1			3																				4
	İDARİ BİRİMLER																												
1	Genel Sekreterlik	2			1			1	5	1																1			11
2	Bilgi İşlem Daire Başkanlığı			1	1				2		1				2	2							2						11
3	İdari ve Mali İşler Daire Başkanlığı			1	3			2	6															2	5	1	2	50	72
4	Kütüphane Daire Başkanlığı			1	2			2	4	2												3				1			15
5	Öğrenci İşleri Daire Başkanlığı			1	1			2	4														1						9
6	Personel Daire Başkanlığı				3			1	5	1																			10
7	Sağlık Kültür ve Spor Daire Başkanlığı			1	3			1	6						1		1	1	1	2									17
8	Strateji Geliştirme Daire Başkanlığı			1	1			2	5												1								10
9	Hukuk Müşavirliği								1				1	1															3
10	İç Denetim Birimi						1																						1
11	Döner Sermaye İşletmesi Müdürlüğü				1				2						1	2								1					7
	DİĞER BİRİMLER																												
1	Özel Kalem Müdürlüğü							1	2	1																			4
2	Rektör Yardımcılıkları								2																				2
4	Basın Yayın ve Halkla İlişkiler Kor.							1							1														2
5	Erasmus Koord.								1																				1

2019 YILI PERSONEL DAİRE BAŞKANLIĞI BİRİM FAALİYET RAPORU

ULUS VE KURUCAŞİLE YERLEŞKELERİ

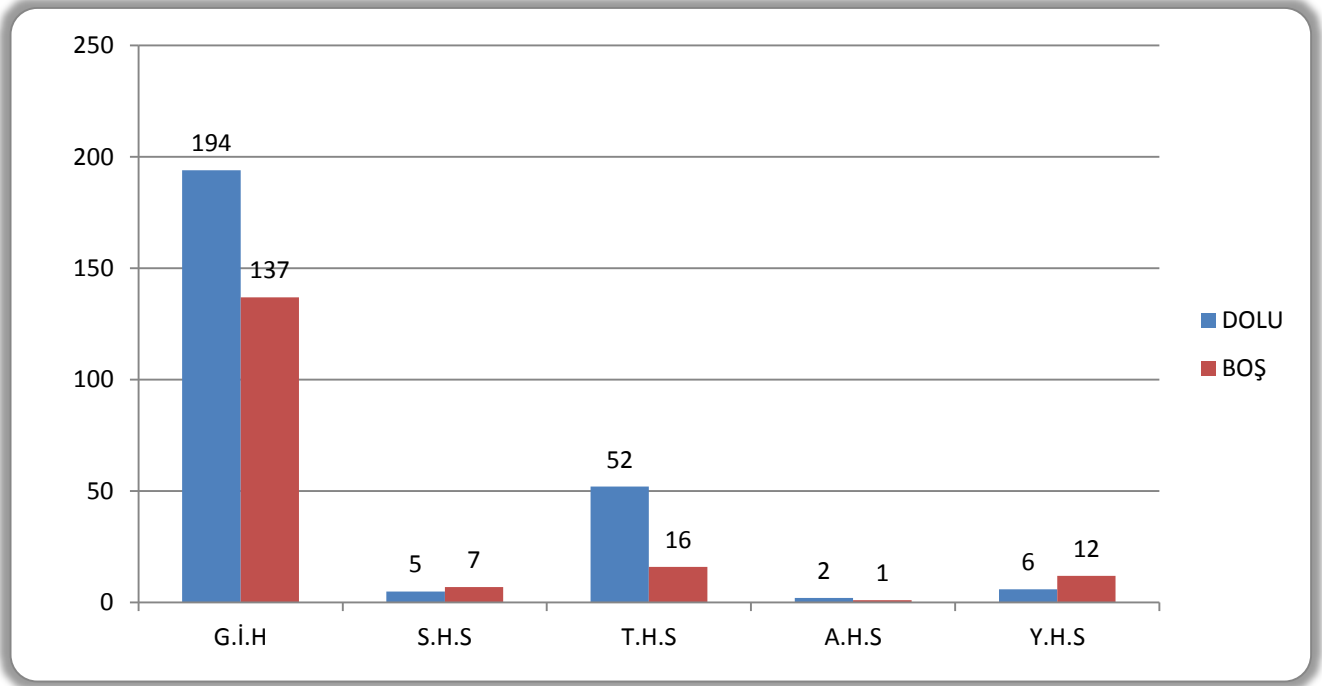
S.NO	BİRİMLER	Genel Sekreter	G.S. Yrd.	Daire Başkanı	Şub.Md./İşl. Md.	Fk/Yük/Ens. Sek.	İç Denetçi	Şef	Bilg.İşl.	Memur	Mühendis	Mimar	Hukuk Müşaviri	Avukat	Tekniker	Teknisyen	Tabip	Psikolog	Diyetisyen	Hemşire	Mal. Hiz. Uzm.	Kütüphaneci	Programcı	Ambar Memuru	Şoför	Hizmetli	Kaloriferci	Sürekli işçi	Toplam	
1	Ulus Meslek Yüksekokulu					1				1																			5	7
2	MYO Kurucaşile Yerleşkesi																												5	5
GENEL TOPLAM		0	2	7	17	16	1	27	106	9	10	1	1	16	19	1	1	1	2	1	3	3	2	6	4	2	129	388		

2019 YILI PERSONEL DAİRE BAŞKANLIĞI BİRİM FAALİYET RAPORU

ç) İdari Kadroların Sınıf Bazında Dağılımı

Üniversitemiz idari kadrolarının sınıf bazında dolu-boş dağılımı 31.12.2019 tarihi itibarıyla aşağıda tablo ve grafik halinde gösterilmiştir.

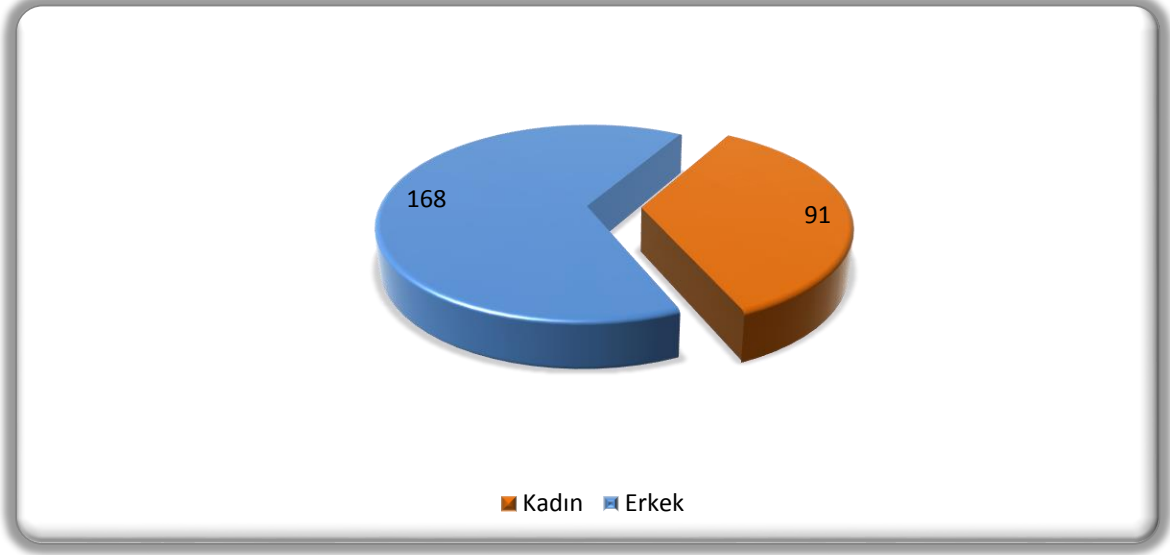
Sınıflar	Dolu	Boş	TOPLAM
Genel İdari Hizmetler	194	137	331
Sağlık Hizmetleri ve Yardımcı Sağlık Hizmetleri	5	7	12
Teknik Hizmetler	52	16	68
Avukatlık Hizmetleri	2	1	3
Yardımcı Hizmetler	6	12	18
TOPLAM	259	173	432



2019 YILI PERSONEL DAİRE BAŞKANLIĞI BİRİM FAALİYET RAPORU

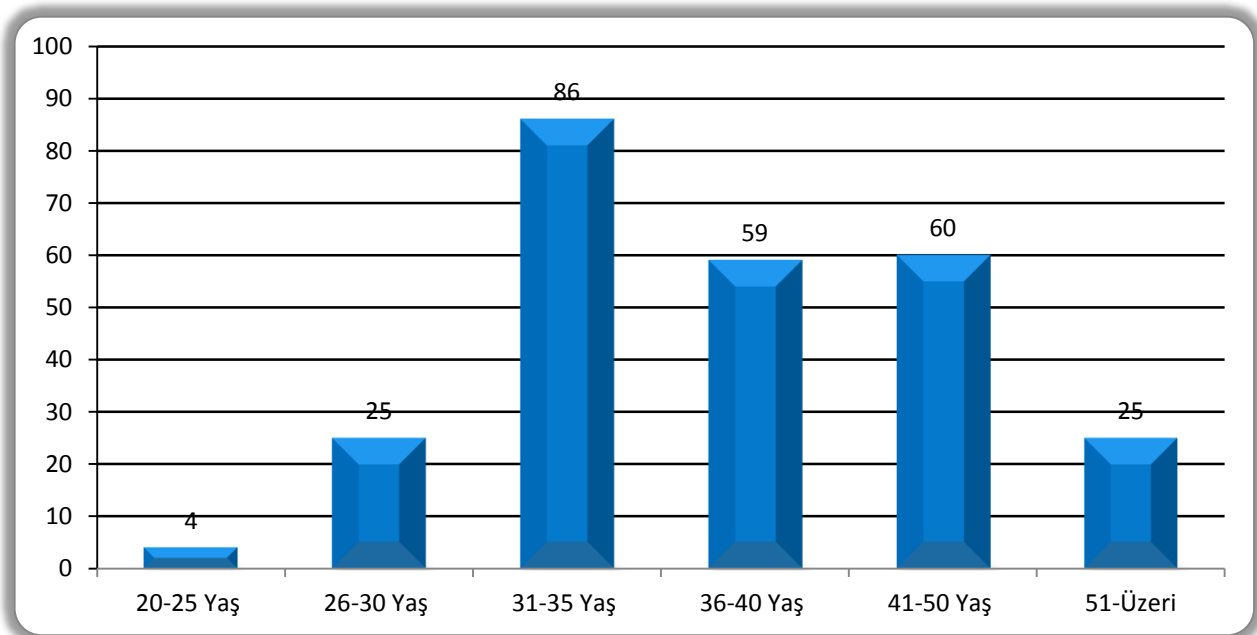
d) İdari Personelin Cinsiyete Göre Dağılımı

Üniversitemiz idari personeli; 91 kadın, 168 de erkek olmak üzere toplam 259 personelden oluşmaktadır.



e) İdari Personelin Yaşa Göre Dağılımı

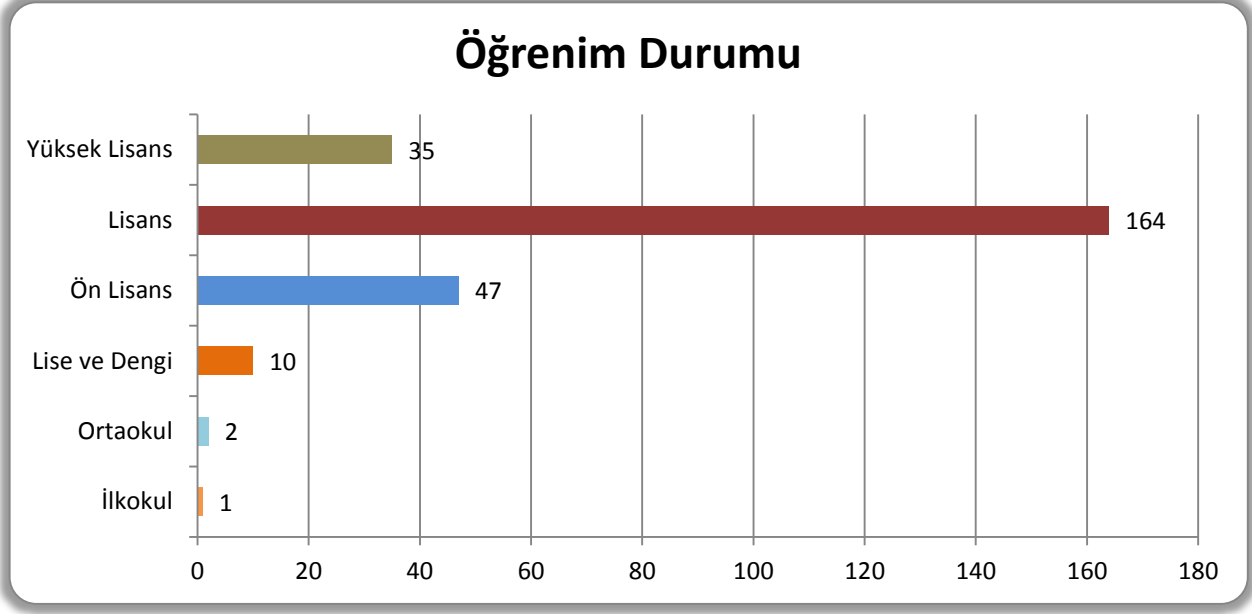
Üniversitemizde görev yapan 259 idari personelinin yaşlara göre dağılımı aşağıdaki grafikte gösterilmiştir.



2019 YILI PERSONEL DAİRE BAŞKANLIĞI BİRİM FAALİYET RAPORU

f) İdari Personelin Öğrenim Durumuna İlişkin Bilgiler

Üniversitemiz idari personel öğrenim durumları aşağıdaki grafikte gösterilmiştir.



g) 2019 Yılında Atanan İdari Personelin Atanma Şekli ve Hizmet Sınıfına Göre Dağılımı

Üniversitemize açıktan 8, naklen 5 personel olmak üzere toplam 13 personel atanmış olup aşağıdaki tabloda gösterilmiştir.

	AÇIKTAN	NAKİL	TOPLAM
Genel İdari Hizmetler	7	3	10
Sağlık Hizmetleri			
Teknik Hizmetler	1	2	3
Avukatlık Hizmetleri			
Yardımcı Hizmetler			
GENEL TOPLAM	8	5	13

2019 YILI PERSONEL DAİRE BAŞKANLIĞI BİRİM FAALİYET RAPORU

h) 2019 Yılında Ayrılan İdari Personelin Hizmet Sınıfına ve Ayrılma Nedenlerine Göre Dağılımı

Üniversitemizden toplam 8 personel ayrılmış olup aşağıdaki tabloda gösterilmiştir.

	GİH	SH	TH	YH	AV	TOPLAM
Emekli	1					1
Ölüm						
İstifa	3			1		4
Nakil	1		2			3
Diğer						
TOPLAM	5		2	1		8

3- Sürekli İşçiler

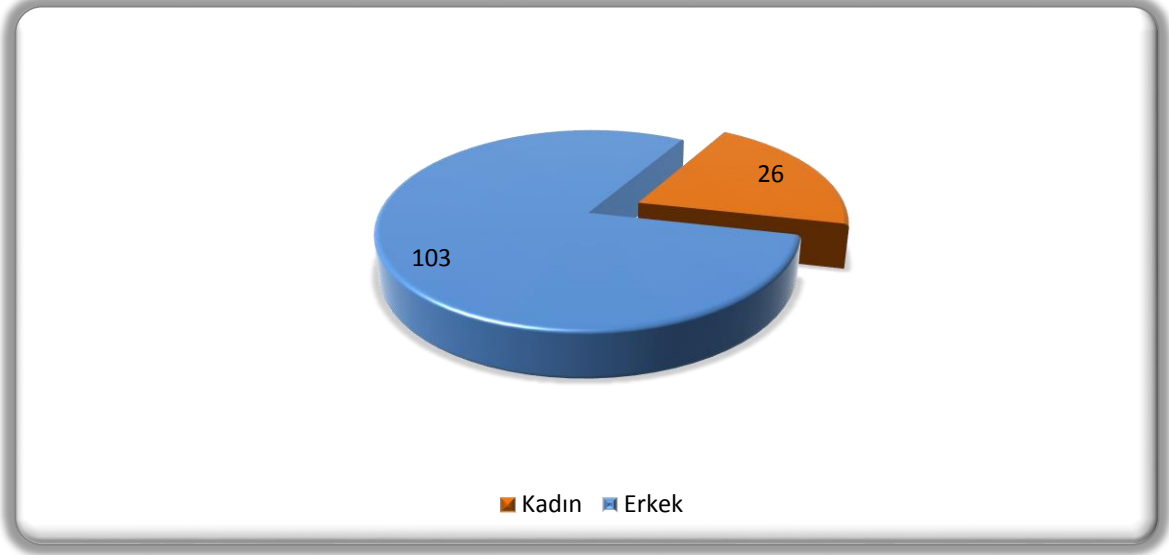
Kurumumuzda 2019 yılı itibari ile görev yapan sürekli işçilerin sayısal bilgileri aşağıdaki tabloda gösterilmiştir.

SINIF	KADRO BİRİMİ	UNVAN	TOPLAM
Sürekli İşçi	İdari ve Mali İşler Daire Başkanlığı	Güvenlik	62
Sürekli İşçi	İdari ve Mali İşler Daire Başkanlığı	Şoför	4
Sürekli İşçi	İdari ve Mali İşler Daire Başkanlığı	Temizlik Personeli	58
Sürekli İşçi	İdari ve Mali İşler Daire Başkanlığı	Kaloriferci	5
TOPLAM			129

2019 YILI PERSONEL DAİRE BAŞKANLIĞI BİRİM FAALİYET RAPORU

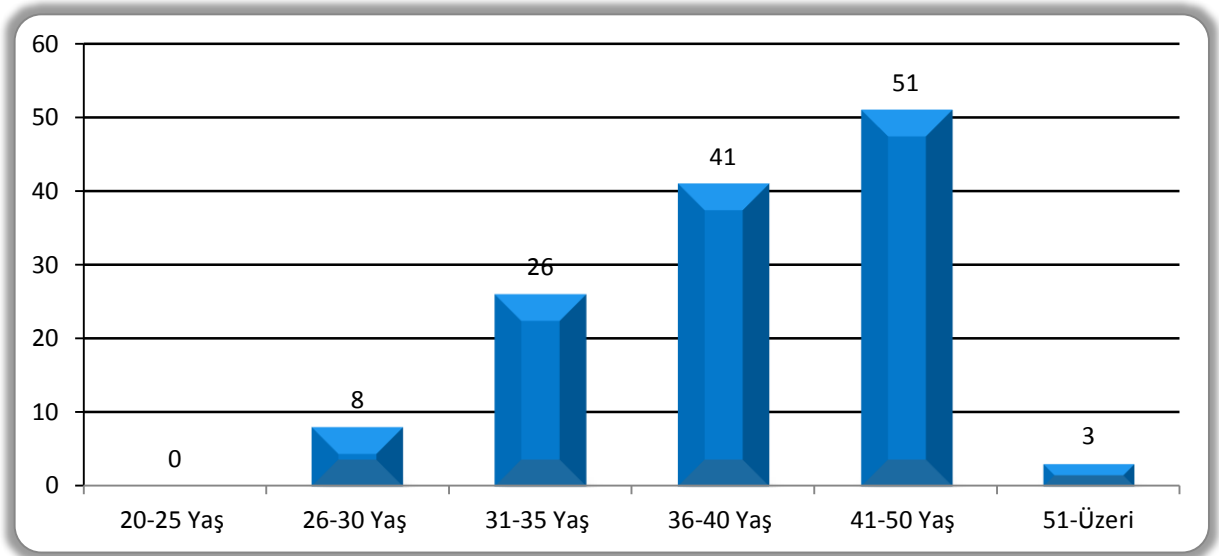
a) Sürekli İşçilerin Cinsiyete Göre Dağılımı

Üniversitemizde çalışan sürekli işçiler; 26 kadın ve 103 erkek olmak üzere toplam 129 kişiden oluşmaktadır.



b) Sürekli İşçilerin Yaşa Göre Dağılımı

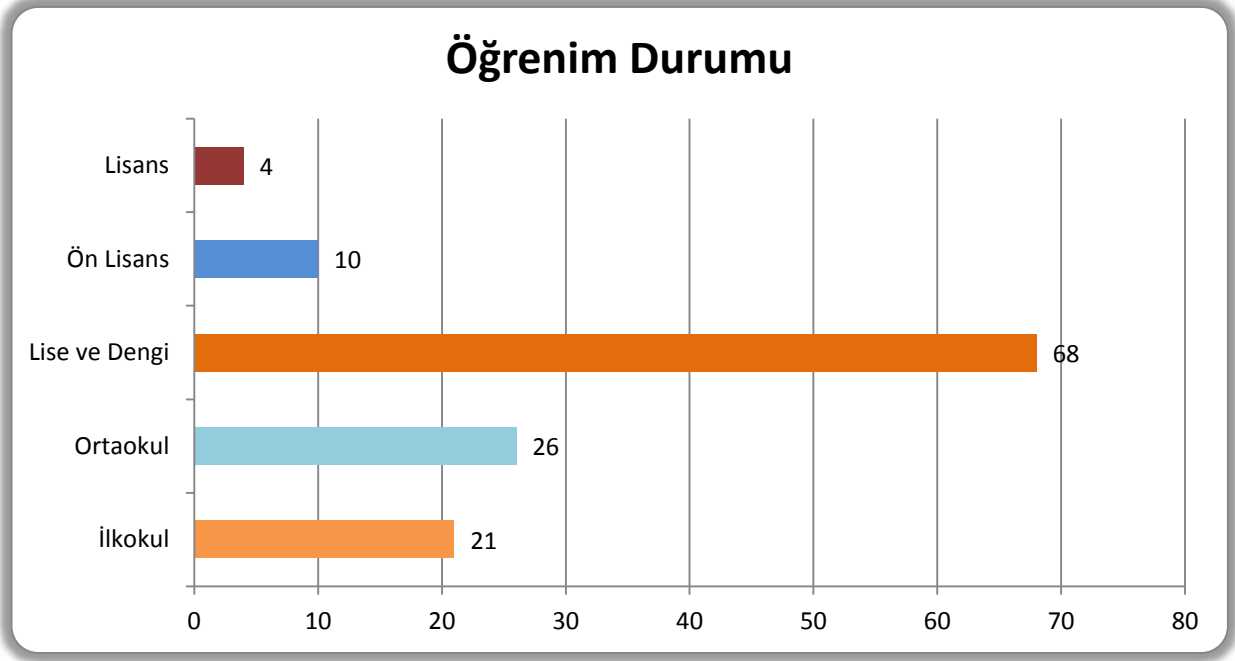
Üniversitemizde görev yapan 129 sürekli işçinin yaşlara göre dağılımı aşağıdaki grafikte gösterilmiştir.



2019 YILI PERSONEL DAİRE BAŞKANLIĞI BİRİM FAALİYET RAPORU

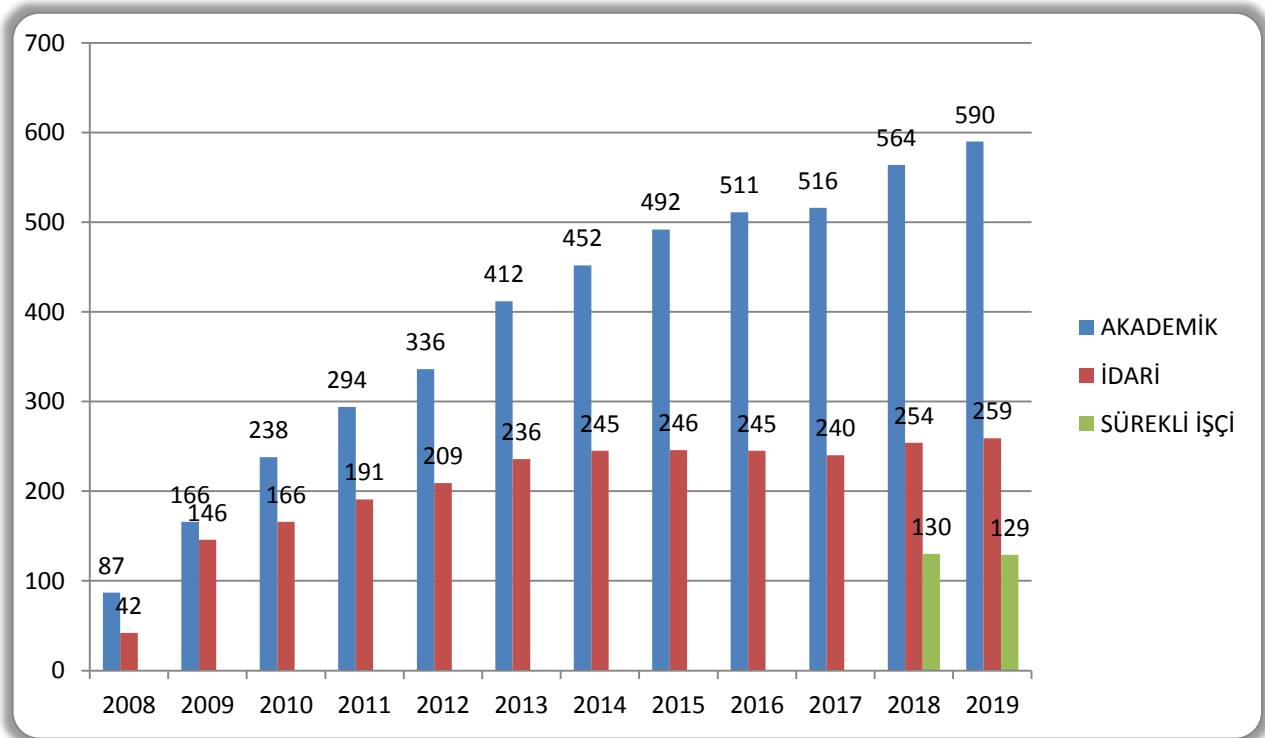
c) Sürekli İşçilerin Öğrenim Durumuna İlişkin Bilgileri

Üniversitemizde görev yapan 129 sürekli işçinin öğrenim durumlarına göre dağılımı aşağıdaki grafikte gösterilmiştir.



4- Yıllara Göre Akademik Personel, İdari Personel ve Sürekli İşçi Sayıları

Üniversitemiz kuruluşundan itibaren yıllar itibarıyla akademik personel, idari personel ve sürekli işçilere ait sayılar aşağıdaki grafikte gösterilmiştir.



2019 YILI PERSONEL DAİRE BAŞKANLIĞI BİRİM FAALİYET RAPORU

II- AMAÇ VE HEDEFLER

A- İdarenin Amaç ve Hedefleri

- Stratejik Hedef : - Eğitim-öğretimin fiziksel ve akademik altyapısı iyileştirilecektir.
- Üniversitemiz araştırmacılarının ulusal ve uluslararası bilimsel etkinliklere katılımını sağlamak.
 - İç paydaşların kurumsal aidiyet düzeyi arttırılacaktır.
 - Paydaşların karar alma süreçlerine etkin katılımı sağlanacaktır.
 - Kurum içinde kalite kültürü yaygınlaştırılacaktır.

B- Temel Politikalar ve Öncelikler

Birimimize dair geleceği planlayarak olası tedbirleri önceden almak, kaynakları etkili, ekonomik ve verimli şekilde kullanılmasını sağlamak, mali yönetim ve kontrol sistemini birim içinde verimli hale getirmek, personelimizin uyumlu ve işbirliği içinde çalışmasını sağlamak, motivasyonlarını yüksek tutmak, personelle ilgili danışmanlık hizmeti görevini yerine getirmek ve hoşgörülü hizmet anlayışını amaç edinmektir.

C- Diğer Hususlar

III- FAALİYETLERE İLİŞKİN BİLGİ VE DEĞERLENDİRMELER

A- Mali Bilgiler

1-Bütçe Uygulama Sonuçları

HAZİNE YARDIMI	Bütçe Ödeneği	Kesin Harcama(a)	Kalan Ödenek
Personel Giderleri	802306,00	802305,99	0,01
Sos. Güv. Kur. D. Prim. Giderleri + Eklenen Ödenek	116363,00	116362,96	0,04
Yolluklar	14000,00	10424,00	3576,00
Hizmet Alımları	64000,00	46311,80	17688,20
Ek Karşılık Ödemeler	1737000,00	1735830,26	1169,74

2019 YILI PERSONEL DAİRE BAŞKANLIĞI BİRİM FAALİYET RAPORU

2-Temel Mali tablolara İlişkin Açıklamalar

Personel Daire Başkanlığı;

- Personel maaşları olarak 2019 mali yılında 802.306-TL ödenek verilmiş olup bunun 802,305,99 TL si harcanmıştır.
- Personelimizin Sosyal Güvenlik Kurumuna prim ödemesi olarak 2019 mali yılında 116.363- TL ödenek verilmiş olup 116.362,96-TL si harcanmıştır.
- Personelimizin görevli olarak gitikleri sürelerde yaptıkları harcamalarla ilgili 2019 mali yılında 14.000-TL ödenek verilmiş olup bunun 10.424,00 TL si harcanmıştır.
- Başkanlığımızın mal ve hizmet alımlarıyla ilgili 2019 mali yılında 64.000-TL ödenek verilmiş olup bunun 46.311,80-TL si harcanmıştır.
- Üniversitemiz personelinin Sosyal Güvenlik Kurumuna Ek Karşılık ödemesi kapsamında 2019 mali yılında 1.737.000-TL ödenek verilmiş olup 1.735.830,26- TL si harcanmıştır.

3-Mali denetim Sonuçları

2019 Yılı itibarıyla herhangi bir mali denetim raporu bulunmamaktadır.

4-Diğer Hususlar

B-Performans Bilgileri

1-Faaliyet ve Proje Bilgileri

Stratejik Amaç : - Öğrenci Merkezli Eğitimle Öğrenci Başarısını Arttırmak
-Bilimsel Araştırma ve Yayın Faaliyetlerini Nitelik ve Nicelik Yönünden Geliştirmek
-Katılımcı Yönetim ve Organizasyon Yapısı ile Kurum Kültürünü Geliştirmek

Stratejik Hedef : - Eğitim-öğretimin fiziksel ve akademik altyapısı iyileştirilecektir.
- Üniversitemiz araştırmacılarının ulusal ve uluslararası bilimsel etkinliklere katılımını sağlamak.
- İç paydaşların kurumsal aidiyet düzeyi arttırılacaktır.
- Paydaşların karar alma süreçlerine etkin katılımı sağlanacaktır.
- Kurum içinde kalite kültürü yaygınlaştırılacaktır.

2019 YILI PERSONEL DAİRE BAŞKANLIĞI BİRİM FAALİYET RAPORU

2019 Yılı Faaliyet Türü ve Sayısı

Faaliyet Türü	2019
Sempozyum ve Kongre	
Konferans	
Panel	
Eğitim / Seminer	8
Tiyatro	
Tören (Yemin töreni)	
Konser ve Sergi	
Turnuva	
Çalıştay	
TOPLAM	8

2019 YILI PERSONEL DAİRE BAŞKANLIĞI BİRİM FAALİYET RAPORU

2-Performans Sonuçları Tablosu



SÜREÇ PERFORMANS İZLEME KARNESİ (SPİK)

Doküman No	FRM-0000
Yayın Tarihi	-
Revizyon Tarihi	-
Revizyon no	0

Birimi	Personel Daire Başkanlığı
--------	---------------------------

İlişkili Olduğu Stratejik Plan No	Alt Kod	Performans Göstergesi	Hedef Yılı Gerçekleşme Göstergeleri												TOPLAM	Hedef	Başarı Yüzdesi (%)	DÖF NO
			Ocak	Şubat	Mart	Nisan	Mayıs	Haziran	Temmu	Ağustos	Eylül	Ekim	Kasım	Aralık				
A1-H1.1	PG1.1.6.	Öğretim Üyesi Başına Düşen Öğrenci Sayısı (Öğretim Üyesi Sayısı)	260	260	260	263	265	267	265	266	266	267	268	269	269			
A1-H1.1	PG1.1.7.	Öğretim Elemanı Başına Düşen Öğrenci Sayısı (Öğretim Elemanı Sayısı)	568	568	583	584	584	583	579	580	579	585	590	590	590			
A5-H5.2.	PG5.2.1.	Akademik ve İdari Personel Başına Düşen Ofis Alanı (Akademik ve İdari Personel Sayısı)	823	827	841	841	841	840	836	836	833	842	848	849	849			
A5-H5.2.	PG5.2.5.	İdari personelin mesleki gelişimine yönelik yapılan faaliyet sayısı	1		1			1		2				3	8	8		
A5-H5.3.	PG5.3.2.	Birimlerde yapılan toplantılara katılan idari personel sayısı	-	33	-	-	-	-	18		6		30	9	96	50		
A5-H5.3.	PG5.3.4.	Üniversitenin (Personel Daire Başkanlığının) karar alma süreçlerine katılan dış paydaş sayısı	-	-	-	6	4	-				3			13	2		
A5-H5.5.	PG5.5.3.	Belirlenmiş iş süreçleri sayısı																

Değerlendirme:

PG1.1.6. Öğretim Üyesi Başına Düşen Öğrenci Sayısı (Öğretim Üyesi Sayısı) : İkinci altı aylık dönemdeki öğretim üyesi sayısı aralık ayı sonunda toplamda 269 olarak gerçekleşerek hedefe ulaşmıştır.

PG1.1.7. Öğretim Elemanı Başına Düşen Öğrenci Sayısı (Öğretim Elemanı Sayısı): İkinci altı aylık dönemdeki öğretim elemanı sayısı Aralık ayı sonunda toplamda 590 olarak gerçekleşerek hedefe yaklaşmıştır.

PG5.2.1. Akademik ve İdari Personel Başına Düşen Ofis Alanı (Akademik ve İdari Personel Sayısı): İkinci altı aylık dönemdeki akademik personel sayısı 590 ve idari personel sayısı 259 olmak üzere toplamda 849 olarak gerçekleşmiştir.

2019 YILI PERSONEL DAİRE BAŞKANLIĞI BİRİM FAALİYET RAPORU

PG5.2.5. İdari personelin mesleki gelişimine yönelik yapılan faaliyet sayısı: Üniversitemiz idari personelin mesleki gelişimine yönelik olarak 29/08/2019 tarihinde yurtiçi ve yurtdışı geçici görevlendirmeler ile yurtiçi sürekli görev yolluklarıyla ilgili; 20/08/2019 tarihinde Yeni Akademik Teşvik Sistemini Değerlendirme Eğitimi; 11/12/2019 tarihinde Adalet ve Eşitlik; 20/12/2019 tarihinde Protokol, Görgü Kuralları ve Ast Üst İlişkileri; yine 20/12/2019 tarihinde Etkili İletişim konularında toplam 5 adet hizmet içi eğitim verilmiştir.

PG5.3.2. Birimlerde yapılan toplantılara katılan idari personel sayısı: Başkanlığımızda Temmuz ayında 1 mutata toplantı, 1 İç Kontrol toplantısı; Eylül ayında 1 Kalite Komisyon toplantısı; Kasım ayında 1 İç Kontrol toplantısı, 2 mutata toplantı, 1 Kalite Komisyonu toplantısı; Aralık ayında 1 mutata toplantısı ile birlikte toplam 8 adet toplantı yapılmış olup yapılmış olan toplantılara katılım sayısı 63 olarak gerçekleşmiştir.

PG5.3.4. Üniversitenin (Personel Daire Başkanlığının) karar alma süreçlerine katılan dış paydaş sayısı: 15 Ekim 2019 tarihinde yapılan Kurum İdari Kurul toplantısına 3 sendika temsilcisi katılmıştır.

3 - Performans Sonuçlarının Değerlendirilmesi

- 1) PG1.1.6. Öğretim Üyesi Başına Düşen Öğrenci Sayısı (Öğretim Üyesi Sayısı) : Bu performans göstergesinde aylara göre Öğretim Üyesi sayısı bilgisi verilmiştir.
- 2) PG1.1.7. Öğretim Elemanı Başına Düşen Öğrenci Sayısı (Öğretim Elemanı Sayısı): Aylara göre Öğretim Elemanı sayısı bilgisi verilmiştir.
- 3) PG5.2.1. Akademik ve İdari Personel Başına Düşen Ofis Alanı (Akademik ve İdari Personel Sayısı): Aylara göre akademik ve idari personel sayı bilgileri verilmiştir.
- 4) PG5.2.5. İdari personelin mesleki gelişimine yönelik yapılan faaliyet sayısı: Yukarıda belirtildiği üzere 2019 yılı içerisinde toplamda 8 adet hizmet içi eğitim düzenlenmiştir.
- 5) PG5.3.2. Birimlerde yapılan toplantılara katılan idari personel sayısı: 2019 yılı içerisinde Başkanlığımızda yapılan toplantılara katılan personel sayısı 96 olmuştur.
- 6) PG5.3.4. Üniversitenin (Personel Daire Başkanlığının) karar alma süreçlerine katılan dış paydaş sayısı: 2019 yılı içerisinde dış paydaşların katıldığı 5 adet toplantı yapılmış olup bu toplantılara 13 kişi katılmıştır.
- 7) PG5.5.3. Belirlenmiş iş süreçleri sayısı: Üniversite genelinde hedefe ulaşıldığından herhangi bir ibare eklenmemiştir.

2019 YILI PERSONEL DAİRE BAŞKANLIĞI BİRİM FAALİYET RAPORU

4-Performans Bilgi Sisteminin Değerlendirilmesi

*e - bütçe programı kullanılmaktadır.

5-Diğer Hususlar

Üniversitemizde öğretim üyesi, öğretim elemanı ve sürekli işçi alımı ile ilgili çıkılan ilanlar;

S.NO	İLAN TARİHİ	İLAN MALİYETİ
1	27.02.2019	1.500 TL
2	05.04.2019	750 TL
3	25.04.2019	1.035 TL
4	12.06.2019	3.750 TL
5	22.07.2019	750 TL
6	20.08.2019	3.000 TL
7	20.09.2019	1.500 TL
8	12.10.2019	5.250 TL
9	08.11.2019	5.250 TL
10	11.11.2019	2.250 TL
11	03.12.2019	1.035 TL
12	30.12.2019	2.250 TL
13	31.12.2019	3.750 TL
TOPLAM		32.070 TL

IV- KURUMSAL KABİLİYET VE KAPASİTENİN DEĞERLENDİRİLMESİ

A- Üstünlüklerimiz

- Başkanlığımız personelinin üniversitemizin üst düzey kurum ve birim amirleri ile iş ve sorunlar hakkında birebir rahat görüşebilmesi.
- Personelimizin başkanlığımızda yürütülen her türlü iş ve işlemler hakkında bilgi sahibi olması.
- Personelimizin istekli, özverili ve fedakâr olması.
- Personelimizin genç ve öğrenmeye açık olması.
- Personelimizin elektronik ortamda çalışabilmesi.
- Kurum personeli ile ilgili hizmetlerin zamanında verilebilmesi.
- Özlük dosyalarının saklanabildiği güvenilir arşivin olması.

2019 YILI PERSONEL DAİRE BAŞKANLIĞI BİRİM FAALİYET RAPORU

B- Zayıflıklarımız

- Başkanlığımızın hizmet verdiği idari büro sayısının az olması ve kullanılan büroların küçük olması.
- Arşiv bölümünün yeterli olmaması.

C- Değerlendirme

- Bartın Üniversitesinin öğrenci sayısının her geçen yıl artmasından dolayı akademik ve idari personel sayısının da artırılması önem arz etmektedir.
- Akademik ve idari personel sayısının her geçen gün artmasına rağmen atama, nakil, özlük, hizmet öncesi ve hizmet içi eğitim işlemleri, 10 idari personel ile fiziki açıdan küçük bürolarda yürütülmektedir.
- Üniversitemizdeki akademik ve idari personel sayısının artmasına bağlı olarak Başkanlığımızdaki idari personel sayısının da artması gerekmektedir.

V- ÖNERİLER VE TEDBİRLER

- Üniversitemizin fiziki imkânlarının geliştirilmesi ve çalışma bürolarının çalışılabilir ortamlar olarak düzenlenmesi,
- Akademik ve idari personel sayısının artırılmasına yönelik tedbirler alınması,
- Akademik ve idari personelin kurumda kalmasının teşvik edilmesi,

Önerilerimizdir.