

# Genel Olarak Devlet Teşkilatı

Aday Memur Eğitimi  
2020

Öğr. Gör. Sadık Kocabaş

## Devletin İdari Teşkilatı

- Bu teşkilata kamu yönetimi adı da verilir. Kamu yönetimi yerine idare, kamu idaresi, yönetsel yapı, idari yapı vb. gibi kavramlar da kullanılabilir.
- En genel tanımıyla **kamu yönetimi** devletin, siyasi iktidar tarafından belirlenen kamu hizmetlerini halka sunan organı ve bu organın faaliyetleridir.
- Her devlet, görevlerini yerine getirmek için ulusal, bölgesel ve yerel düzeyde çeşitli örgütlenmelere gider.
- Bu kamu örgütleri, siyasi organların yönetiminde kamu hizmetlerini yürütür, kamu politikasını uygular ve devletin toplumla ilişkilerini sağlar. Bünyesinde kamu görevlileri çalışır.

4

## Devlet Kavramı

- **Devlet:** Belirli bir toprak parçası üzerinde egemenlik kurmuş (üstün iktidara sahip olan) insan topluluğunun oluşturduğu, hukuken (tüzel) kişiliği olan varlıktır.

➤ Bir devletin kurulabilmesi için gerekli unsurlar:

1. İnsan topluluğu
2. Toprak parçası
3. Egemenlik

2

## Devletin İdari Teşkilatı

- Bazı kaynaklarda kamu yönetimi kavramı içine 3Y de dâhil edilmiştir.
- Ancak genel kabul gören eğilime göre kamu yönetimi ile 3Y içli dışlı, yakından ilişkili olsa da kamu yönetiminin içine 3Y girmez; idari teşkilat ve bu teşkilatın yaptığı faaliyetler girer.

5

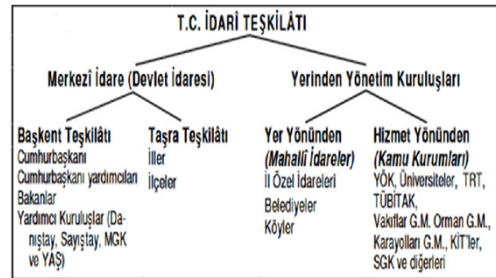
## Devlet Kavramı

- Devletlerde **yasama, yürütme, yargı** olmak üzere 3 temel organ ve bu organların yaptığı 3 temel faaliyet (fonksiyon veya işlev) vardır. (3Y)

- Yasama: TBMM
- Yürütme: Cumhurbaşkanı
- Yargı: Mahkemeler

3

## T.C. İDARİ TEŞKİLATI



- (Kaynak: İdare Hukukuna Giriş, Kemal Gözler-Gürsel Kaplan)

6

## CUMHURBAŞKANI

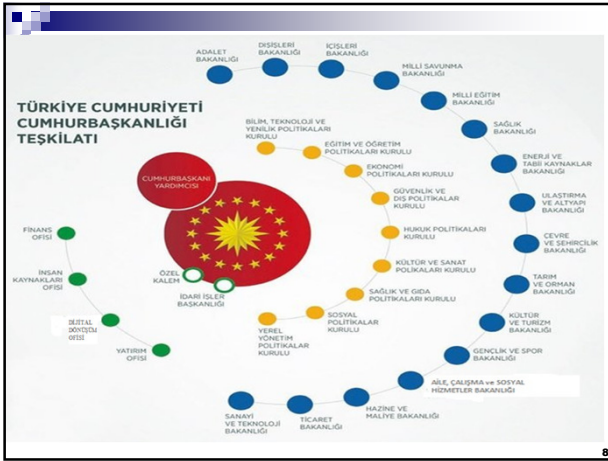
- Cumhurbaşkanı Devletin başıdır ve devlet başkanı sıfatıyla Türkiye Cumhuriyetini ve Türk Milletinin birliğini temsil eder;
- Anayasanın uygulanmasını, Devlet organlarının düzenli ve uyumlu çalışmasını temin eder. (AY m.104)
- Yeni Cumhurbaşkanlığı Hükümet Sistemi (CHS) ile birlikte yürütme yetkisi sadece Cumhurbaşkanına aittir. (AY m. 8)
- Merkezi idarenin en üst hiyerarşik amiri Cumhurbaşkanıdır.

7

## Devlet Denetleme Kurulu

- İdarenin hukuka uygunluğunun, düzenli ve verimli şekilde yürütülmesinin ve geliştirilmesinin sağlanması amacıyla kurulan **CB'na bağlı** üst denetleme organıdır. **CB'nın talebi üzerine şu kurum ve kuruluşlarda inceleme, denetleme, araştırma ve idari soruşturma yapar:** (A.Y m.108)
- Bütün kamu kurum ve kuruluşlarında (**yargı organları hariç**) (**TSK dâhil**)
- Sermayesinin yarından fazlasına bu kurumların katıldığı her türlü kuruluşta (iştrakler hariç)
- Kamu kurumu niteliğindeki meslek kuruluşlarında (Baro, Tabip Odaları vs.)
- İşçi ve işveren kuruluşlarında (sendikalar)
- Kamuya yararlı dernekler ve vakıflarda

10



8

## Cumhurbaşkanı Yardımcıları

- Cumhurbaşkanı bir veya daha fazla sayıda CB yardımcısı atayabilir ve görevden alabilir. Milletvekili seçilme yeterliliğine sahip olmalıdırlar. Aynı anda milletvekili olamazlar.
- Cumhurbaşkanı tarafından verilen görevleri yaparlar ve CB'na karşı sorumludurlar. Cumhurbaşkanı yardımcısı vekâlet eder.

## Bakanlar

- Bakan, milletvekilliği seçilme yeterliliğine sahip kişiler arasından Cumhurbaşkanı tarafından atanıp görevden alınır. Aynı anda milletvekili olamazlar.
- Cumhurbaşkanı bakanın hiyerarşik amiridir.
- Bakan da kendi bakanlığının en üst hiyerarşik amiridir. Bakanlık icraatından ve emri altındakilerin faaliyet ve işlemlerinden sorumludur.
- Yeni sistemde Bakanlar Kurulu yoktur.

11

## Cumhurbaşkanlığı Teşkilatı

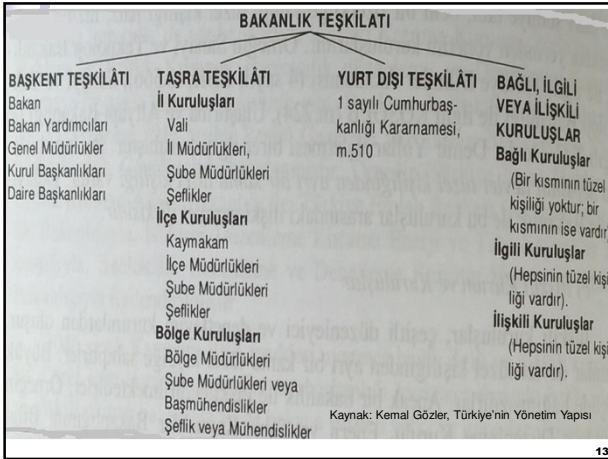
- Teşkilatın temel birimi Cumhurbaşkanlığı İdari İşler Başkanlığı'dır. İdari İşler Başkanlığının başındaki İdari İşler Başkanı da en yüksek devlet memurudur. C.B tarafından atanır.
- Bundan başka doğrudan C.B'na bağlı olan ve onun tarafından atanan C.B Özel Kalem Müdürlüğü, başkan danışman, danışmanlar ve Yüksek İstişare Kurulu (YİK) vardır.
- Ayrıca özel bilgi ve uzmanlık gerektiren konularda dış ülkelerde veya uluslararası kuruluşlarda özel bir görevi ifa etmek üzere özel temsilci görevlendirilebilir.
- Bu birimlerin ayrı tüzel kişiliği yoktur. (hijerarşi)

9

## Bakanlıklar

- Bakanlıklar, devletin üstlendiği milli (ulusal) kamu hizmetlerinin konularına göre uzmanlaşmış ve örgütlenmiş bölümlerdir.
- Bakanlıkların devletten **ayrı bir kamu tüzel kişilikleri yoktur**. Her bakanlık yürüttüğü kamu hizmeti alanında devlet tüzel kişiliğini temsil eder.
- Bakanlıkların kurulması, kaldırılması, görevleri, yetkileri, teşkilat yapısı, merkez ve taşra teşkilatının kurulması **Cumhurbaşkanlığı kararnamesi** ile yapılır.
- Şu anda toplam 16 tane bakanlık vardır.

12



13

### Vali İle Kaymakam Arasındaki Farklar

- Vali **yetki genişliği**nden yararlanırken kaymakam yararlanamaz.
- Vali hem devletin hem de Cumhurbaşkanının **temsilcisidir**. Kaymakam ise sadece Cumhurbaşkanının temsilcisidir.
- Valinin **genel emir** çıkarma yetkisi varken, kaymakamın böyle bir yetkisi yoktur.
- Vali **yabancı ülke konsoloslukları ve komşu devlet sınır makamları** ile ilişki kurma yetkisine sahiptir, kaymakamın ise böyle bir yetkisi yoktur.
- Vali acil durumlarda en yakın **silahlı kuvvetler birliği komutanlığından doğrudan yardım** isteyebilirken kaymakam böyle bir durumda vali aracılığı ile yardım isteyebilir.

16

### Başkentteki Yardımcı Kuruluşlar

- Bu kuruluşlar, Cumhurbaşkanı ve bakanlıklara görevlerinde yardımcı olmak, görüş bildirmek üzere teşkil edilmiş olan kurul ve kuruluşlardır.
- Danıştay, Sayıştay, Milli Güvenlik Kurulu** ile Ekonomik ve Sosyal Konsey anayasada düzenlenmiştir. Bir de Yüksek Askeri Şura vardır.
- Kurul halinde uzmanların çalıştığı kuruluşların devletten ayrı kamu tüzel kişiliği olmasa da özerk konumları vardır.
- Yani bakanlıkların hiyerarşisine bağlı değillerdir.

14

### Mahalli İdareler (Yerel Yönetimler)

- Anayasal İlkeler: m.127**
- İl (özel idare), belediye ve köy** olmak üzere üç tanedir.
- Kamu tüzel kişiliğine sahiptirler.
- Görev ve yetkileri **yerinden yönetim** ilkesine uygun olarak **kanunla** düzenlenir.
- Karar organları** seçmenlerce kural olarak 5 yılda yapılacak **seçimlerle** oluşturulur.
- Seçilmiş organlarının organlık sıfatını kaybetmeleri **yarğı** kararıyla olur. (Geçici görevden uzaklaştırma İçişleri bakanlığı kararı ile olur.)
- Kendi aralarında Cumhurbaşkanının izniyle birlik kurabilirler. Görevleri ile orantılı gelir kaynakları sağlanmalıdır.
- Büyük yerleşim merkezleri** için kanunla özel yönetim biçimleri getirilebilir.
- Merkezi idarenin, mahalli idareler üzerinde kanunda belirlenen kurallar çerçevesinde idari vesayet yetkisi vardır.
- m. 160:** Mahallî idarelerin hesap ve işlemlerinin denetimi ve kesin hükme bağlanması Sayıştay tarafından yapılır.
- (Büyükşehir belediyesi olan illerde il özel idaresi yoktur.)**

17

### MERKEZİ İDARENİN TAŞRA TEŞKİLATI (Mülki Teşkilat)

- Türkiye'de **il ve ilçe olmak üzere 2 çeşit** taşra teşkilatı vardır. (Bölge de olabilir)
- Anayasada sadece ilden söz edilmiş**, ilin altındaki diğer kademeli bölümlerin tespiti kanuna bırakılmıştır. (İlçe isim olarak anayasada yoktur.)
- Bunların başındaki kişilere **mülki idare amiri** denir.
- Vali ve kaymakam** olmak üzere 2 çeşit mülki idare amiri vardır. Vali taşra teşkilatında ilin; kaymakam ise ilçenin mülki idare amiridir.

15

### Hizmet Yönünden Yerinden Yönetim Kurumları (Kamu Kurumları)

- Teknik bilgi ve uzmanlık isteyen hizmetlerin devlet ve mahalli idare tüzel kişiliğinden ayrı teşkilatlanması ve tüzel kişiliğe kavuşturulmasıyla ortaya çıkan kuruluşlar.
- Bu kuruluşlar çok çeşitlidir.
- ÖR:** TRT, TÜBİTAK, KİT'ler, EPDK, BDDK, Üniversiteler, İETT, SGK, RTÜK vs.

18

### Kamu Kurumlarının Çeşitleri

- a. İdari kamu kurumları: ÖR: Orman GM, DSİ GM, Karayolları GM vb.
- b. İktisadi kamu kurumları (KİT): ÖR: Çaykur, TCDD, Ziraat Bankası, Vakıfbank vb.
- c. Sosyal kamu kurumları: ÖR: SGK, Türkiye İş Kurumu.
- d. Bilimsel, teknik ve kültürel kamu kurumları: ÖR: Üniversiteler, YÖK, TÜBİTAK, TRT vb.
- e. Bağımsız idari otoriteler (Düzenleyici ve Denetleyici Kamu Kurumları): ÖR: RTÜK, BDDK, EPDK, SPK, Rekabet Kurumu, Kamu İhale Kurumu vb.
- f. Cumhurbaşkanlığı Ofis Başkanlıkları
- g. Kamu kurumu niteliğindeki meslek kuruluşları: ÖR: Barolar, tabip odaları, mühendis mimar odaları, ticaret odaları vb.

19

### Kamu Kurumlarının Ortak Özellikleri

- Kamu tüzel kişiliğine sahiptirler.
- Kamu kurumları bir kamu idaresine (devlete veya mahalli idareye) bağlıdırlar. Yani vesayet denetimine tâbidirler. Tek başına bir kamu kurumu olamaz. (Bağlılık ilkesi) (Bağlılık ilkesinin sonuçları: Devlet veya mahalli idare tarafından kurulma-İdari vesayet)
- Kamu kurumları belli özerkliğe (idari-personel-mali özerklik) sahiptirler.
- Kamu kurumları uzmanlık kuruluşlarıdır. Kurulma amaçları doğrultusunda faaliyet gösterebilirler.
- Kanunla veya CB kararnamesiyle kurulurlar. Aksi belirtilmediyse aynı şekilde kaldırılırlar. (yetkide usulde paralellik)
- Kamu gücüne dayanmayan işlemleri özel hukuk işlemi olabilir. Yani her işlemleri kamu hukukuna tâbi olacak diye bir kural yoktur. Özel hukuk işlemi de yapabilirler.

20

### İdare İle İlgili Bazı Anayasa Hükümleri

- İdare, kuruluş ve görevleriyle bir bütündür ve kanunla düzenlenir.
- İdarenin kuruluş ve görevleri, merkezden yönetim ve yerinden yönetim esaslarına dayanır.
- Kamu tüzelkişiliği, ancak kanunla veya Cumhurbaşkanlığı kararnamesiyle kurulur.
- İdarenin her türlü eylem ve işlemlerine karşı yargı yolu açıktır.
- İdare, kendi eylem ve işlemlerinden doğan zararı ödemekle yükümlüdür.
- İllerin idaresi yetki genişliği esasına dayanır.

21