



PERSONEL DAİRE BAŞKANLIĞI

2018 YILI

BİRİM FAALİYET RAPORU

BİRİM YÖNETİCİSİNİN SUNUŞU



Başkanlığımızın 2018 yılı birim faaliyet raporu 17.03.2006 tarih ve 26111 sayılı Resmi Gazete’ de yayımlanan “Kamu İdarelerince Hazırlanacak Faaliyet Raporları Hakkında Yönetmelik” hükümlerince hazırlanmıştır.

Üniversitemizin gelişmesi, öğrenci sayılarının artması ve eğitim kalitesini yükseltmek amacıyla akademik birimlerin öğretim elemanı taleplerini maksimum seviyede karşılanmasına önem gösterilmektedir. Birimlerimizin akademik ve idari personel ihtiyaçlarını imkânlar dâhilinde çözümleyici bir yaklaşımla karşılanmasını sağlamak önceliklerimiz arasındadır. Hizmet anlayışımız işlemlerin etkin, süratli ve verimli şekilde yürütülmesidir.

Faaliyet raporunda içerik olarak genel bilgiler, birimin teşkilat ve fiziki yapısı, kullanılan bilgi kaynakları, birimlerin kadro ve görevli bazında akademik ve idari personel yapıları, personelin cinsiyet ve yaşlarına göre istatistiki bilgileri, birimimizin mali tabloları, teknolojik yapımız ve performans bilgileri gibi bilgilere yer verilmiştir.

Bu faaliyet raporu için eleştiri, istek ve önerileriniz bizlere güç katacaktır.

Personel Daire Başkanlığı 2018 Yılı Faaliyet Raporu’nun ilgililerce kullanımının faydalı olması temennisiyle bu çalışmada emeği geçen mesai arkadaşlarıma teşekkür ederim.

Dr. Öğr. Üyesi Said CEYHAN
Personel Daire Başkan V.

2018 YILI PERSONEL DAİRE BAŞKANLIĞI BİRİM FAALİYET RAPORU

İÇİNDEKİLER

I- GENEL BİLGİLER 4

- A- Misyon ve Vizyon 4
- B- Yetki, Görev ve Sorumluluklar 4
- C- İdareye İlişkin Bilgiler 5
 - 1- Fiziksel Yapı 5
 - 2- Teşkilat Yapısı 7
 - 3- Bilgi ve Teknolojik Kaynaklar 8
 - 4- İnsan Kaynakları 10
 - 5- Sunulan Hizmetler 11
 - 6- Yönetim ve İç Kontrol Sistemi 12
- D- Diğer Hususlar 12
 - 1-Akademik Personel 12
 - a) Unvan Bazında Dolu-Boş Akademik Kadro Sayıları 12
 - b) Birim Bazında Dolu-Boş Akademik Kadro Sayıları 14
 - c) 2018 Yılında Ataması Yapılan Öğretim Elemanı Sayıları 16
 - ç) 2018 Yılında Üniversitemizden Ayrılan Öğretim Elemanı Sayıları 16
 - d) 2018 Yılında Üniversitemizde Kurum İçi Yükselen Öğretim Elemanı Sayıları 17
 - e) Akademik Personelin Cinsiyete Göre Dağılımı 17
 - f) Akademik Personelin Yaşlara Göre Dağılımı 18
 - g) Akademik Personelin Öğrenim Durumuna İlişkin Bilgiler 18
 - ğ) Yabancı Uyruklu Öğretim Elemanlarına İlişkin Bilgiler 19
 - h)Diğer Üniversitelerden Üniversitemize Görevlendirilen Öğretim Elemanları 20
 - ı) Diğer Kurumlarda Görevlendirilen Öğretim Elemanları 20
 - i)Lisansüstü Eğitim Görmek Üzere Görevlendirilen Öğretim Elemanlarına İlişkin Bilgiler 21
 - 2-İdari Personel 22
 - a) Unvana Göre Dolu Boş İdari Kadro Sayıları 22
 - b) Birimlere Göre Dolu İdari Kadro Dağılımı 24
 - c) İdari Kadroların Sınıf Bazında Dağılımı 25
 - ç) İdari Personelin Cinsiyete Göre Dağılımı 26
 - d) İdari Personelin Yaşa Göre Dağılımı 26
 - e) İdari Personelin Öğrenim Durumuna İlişkin Bilgileri 27
 - f) 2018 Yılında Atanan İdari Personelin Atanma Şekli ve Hizmet Sınıfına Göre Dağılımı 27
 - g)2018 Yılında Ayrılan İdari Personelin Hizmet Sınıfına ve Ayrılma Nedenlerine Göre Dağılımı 28
 - 3-Sürekli İşçiler 28
 - a) Sürekli İşçilerin Cinsiyete Göre Dağılımı 29
 - b) Sürekli İşçilerin Yaşa Göre Dağılımı 29
 - c) Sürekli İşçilerin Öğrenim Durumuna İlişkin Bilgileri 30
 - 4- Yıllara Göre Akademik Personel, İdari Personel ve Sürekli İşçi Sayıları 30

II- AMAÇ VE HEDEFLER 31

- A- İdarenin Amaç ve Hedefleri 31
- B-Temel Politikalar ve Öncelikler 31
- C- Diğer Hususlar 31

III- FAALİYETLERE İLİŞKİN BİLGİ VE DEĞERLENDİRMELER 31

- A-Mali Bilgiler 31
 - 1-Bütçe Uygulama Sonuçları 31
 - 2-Temel Mali Tablolara İlişkin Açıklamalar 32
 - 3-Mali Denetim Sonuçları 32
 - 4-Diğer Hususlar 32
- B-Performans Bilgileri 32
 - 1-Faaliyet ve Proje Bilgileri 32
 - 2-Performans Sonuçları Tablosu 33
 - 3-Performans Sonuçlarının Değerlendirilmesi 33
 - 4-Performans Bilgi Sisteminin Değerlendirilmesi 33
 - 5-Diğer Hususlar 33

IV- KURUMSAL KABİLİYET ve KAPASİTENİN DEĞERLENDİRİLMESİ 33

- A-Üstünlüklerimiz 33
- B-Zayıflıklarımız 34
- C-Değerlendirme 34

V- ÖNERİ VE TEDBİRLER 34

2018 YILI PERSONEL DAİRE BAŞKANLIĞI BİRİM FAALİYET RAPORU

I-GENEL BİLGİLER :

Üniversitemiz 22 Mayıs 2008 tarihinde 5765 sayılı yasa ile kurulmuştur.

Personel Daire Başkanlığı 124 sayılı Kanun Hükmünde Kararnamenin 29. maddesinde belirtilen; “Üniversitenin insan gücü planlaması ve personel politikasıyla ilgili çalışmalar yapmak, personel sisteminin geliştirilmesiyle ilgili önerilerde bulunmak, üniversite personelinin atama, özlük ve emeklilik işleriyle ilgili işlemleri yapmak, idari personelin hizmet öncesi ve hizmet içi eğitim programlarını düzenlemek ve uygulamak, verilecek benzeri görevleri yapmak” hükmü uyarınca hizmet vermeye çalışmaktadır.

Bununla birlikte **2547, 5510, 2914, 2809, 5434, 1416, 657** sayılı Kanunlar, Cumhurbaşkanlığı Kararnameleri ve ilgili Yönetmeliklere bağlı olarak, üniversitemizde çalışmakta olan akademik ve idari personelin her türlü özlük işlemlerini, mevcut mevzuat çerçevesinde en iyi şekilde yerine getirmek için etkin, süratli, doğru, verimli, düzenli, uyumlu ve koordineli hizmet sunmak amacını taşımaktadır.

A- MİSYON VE VİZYON

Misyonumuz

Üniversitenin insan gücü planlamasında en iyi teknolojiyi kullanarak, bilimsel veriler ışığında personel politikasını belirlemek, personel sisteminin geliştirilmesi ile ilgili önerilerde bulunmaktır. Üniversite personelinin atama, özlük ve emeklilik işleri ile ilgili işlemleri yapmak, idari personelin hizmet öncesi ve hizmet içi eğitim programlarını düzenlemektir.

Vizyonumuz

İnsan gücü planlaması ve personel politikaları ile ilgili çalışmalar yapmak, personel sistemlerinin geliştirilmesiyle ilgili önerilerde bulunmak, idari ve akademik personelin atama, mali ve sosyal hakları, kadro ve emeklilik işleri ile ilgili işlemlerini gerçekleştirmek, üniversite genelinde yer alan personel işleri birimlerini bilgilendirmek ve yol göstermek, süratli, doğru, verimli, düzenli, uyumlu ve koordineli hizmet sunarak "**ÖNCE İNSAN**" odaklı bir anlayışla mutlu bireylerden oluşan mutlu bir topluluğa ulaşmak amaçlanmaktadır.

B- YETKİ, GÖREV VE SORUMLULUKLAR

- Üniversitenin insan gücü planlaması ve personel politikası ile ilgili çalışmalar yaparak personel sisteminin geliştirilmesi yönünde önerilerde bulunmak,
- Üniversite personelinin atama, özlük, terfi ve emeklilik gibi bütün işlemlerini yürütmek,
- İdari personelin hizmet öncesi ve hizmet içi eğitim programları ile görevde yükselme ve unvan değişikliğine ilişkin eğitim programlarını düzenlemek ve uygulamak,
- Üniversitemiz akademik kadrolarının birim, bölüm ve program bazlı olarak norm kadrolarını belirleyerek, ilgili mevzuat çerçevesinde yıl içerisinde kullanmak,
- Üniversitemiz öğretim elemanlarının akademik teşvik ödeneği işlemlerini yürütmek,
- Üniversitemizde yabancı uyruklu öğretim elemanı çalıştırılmasına ilişkin işlemleri yürütmek,
- Verilecek diğer benzeri görevleri yapmaktır.

2018 YILI PERSONEL DAİRE BAŞKANLIĞI BİRİM FAALİYET RAPORU

C- İDAREYE İLİŞKİN BİLGİLER

1- Fiziksel Yapı

a) Bürolar; Personel Daire Başkanlığına ait 4 adet çalışma ofisi ile 2 adet arşiv bulunmaktadır.

BİNA ADI	ODA NO	KULLANIM ALANI (M2)	HALİHAZIRDA ODAYI KULLANAN KİŞİ SAYISI	ODAYI KULLANAN KİŞİLER	
				ADI SOYADI	UNVANI
REKTÖRLÜK Zemin Kat	1	34	1	Said CEYHAN	Daire Başkanı V.
	2	11	1	Ali DÖNMEZ	Şube Müdürü
	3	25	4	Hasan ÖZDEMİR	Şube Müdürü
				Necmi SU	Bilgisayar İşletmeni
				Ash TAŞKIN	Bilgisayar İşletmeni
				Mehmet ESEN	Memur
	4	22	4	Turgay DELİALİOĞLU	Şef
				Hediye UĞURLU YAZICI	Bilgisayar İşletmeni
				Faruk SARIKAYA	Bilgisayar İşletmeni
				Gökhan KABASAKAL	Bilgisayar İşletmeni
	5	22	Arşiv	---	---

2018 YILI PERSONEL DAİRE BAŞKANLIĞI BİRİM FAALİYET RAPORU

b) Hizmet Alanları

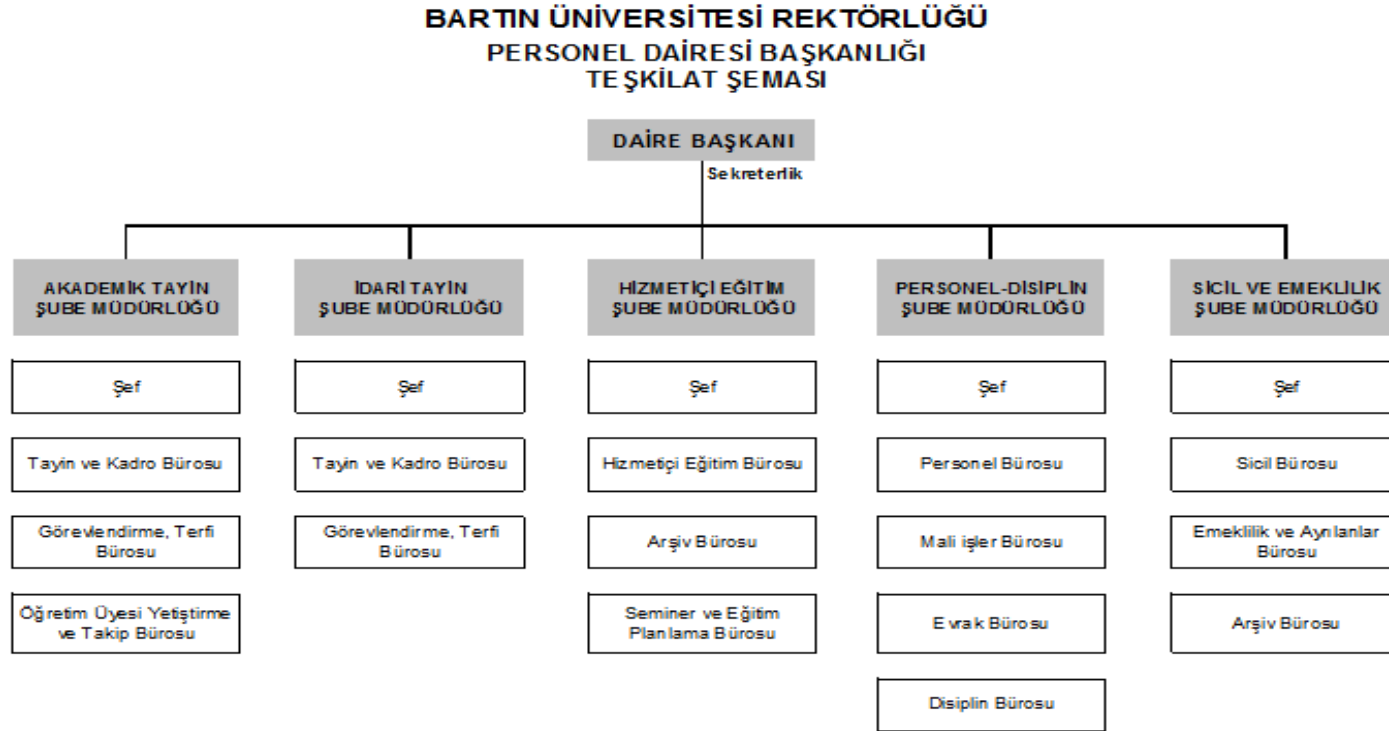
Hizmet Alanları	Ofis Sayısı	Alan m ²	Personel Sayısı
İdari Personel	4	92	10

c) Ambar ve Arşiv Alanları

Alan Adı	Adet	Alan (m ²)
Ambar	-	-
Arşiv Rektörlük	1	22
Arşiv Orman Fakültesi	1	5

2018 YILI PERSONEL DAİRE BAŞKANLIĞI BİRİM FAALİYET RAPORU

2- Teşkilat Yapısı



Üniversite Yönetim Kurulu'nun 19.06.2013 tarih ve 2013/17-104 sayılı Kararı uyarınca Personel Daire Başkanlığı bünyesinde beş adet Şube Müdürlüğü kurulmuştur.

2018 YILI PERSONEL DAİRE BAŞKANLIĞI BİRİM FAALİYET RAPORU

3- Bilgi ve Teknolojik Kaynaklar

Personel Daire Başkanlığında; 10 adet bilgisayar, 5 adet yazıcı, 13 adet telefon, 1 adet yazıcı, fotokopi ve faks özelliği bulunan makine kullanılmaktadır.

Başkanlığımız faaliyetlerini Microsoft office yazılımları, üniversitelerde bilgi yönetim sistemi (UBYS) ve bu sistemin altında elektronik ortamda yazılan yazılar ile personelin bilgilerinin tutulduğu personel bilgi sistemi, mernis, Yükseköğretim Kurulu tarafından geliştirilen ve öğretim elemanlarının bilgilerinin tutulduğu yükseköğretim bilgi sistemi (YÖKSİS), Devlet Personel Başkanlığı tarafından geliştirilen ve üniversitenin kadro takibinin yapıldığı e-uygulamalar, Sosyal Güvenlik Kurumu tarafından geliştirilen ve tüm personelin hizmet kayıtlarının tutulduğu hizmet takip programı (HİTAP) ile e-sgk, e-bütçe sistemi aktif şekilde kullanılmakta ve veriler düzenli olarak işlenmektedir.

Teknolojik Kaynaklar

	2018
Bilgisayar ve Sunucular	10
Toplam	10

2018 YILI PERSONEL DAİRE BAŞKANLIĞI BİRİM FAALİYET RAPORU

Diğer Bilgi ve Teknolojik Kaynaklar

Cinsi	İdari Amaçlı (Adet)	Eğitim Amaçlı (Adet)	Toplam
Projeksiyon	-	-	-
Video	-	-	-
Yazıcılar	5	-	5
Akıllı Tahta	-	-	-
Barkod okuyucu	-	-	-
Optik Okuyucu	-	-	-
Baskı Makinesi	-	-	-
Fotokopi Makinesi	-	-	-
Faks	1	-	1
Kameralar	-	-	-
Televizyonlar	-	-	-
Telefon Makinesi	13	-	13
Tarayıcılar	1	-	1
Slayt Makinesi	-	-	-
Ses Sistemleri	-	-	-
Tekstir ve Çoğaltma Makineleri	-	-	-
Kağıt İmha Makinesi	1	-	1
Kimlik Basma Makinesi	1	-	1
Soğuk Damga Mühür (Kimlikler için)	1	-	1
Arşiv Kamerası ve Eklentileri	1	-	1
Genel Toplam	24	-	24

2018 YILI PERSONEL DAİRE BAŞKANLIĞI BİRİM FAALİYET RAPORU

4- İnsan Kaynakları

Personel Daire Başkanlığında; 1 Daire Başkan Vekili, 2 Şube Müdürü, 1 Şef ve 5 Bilgisayar İşletmeni ve 1 Memur olmak üzere toplam 10 personel ile hizmetler aksatılmadan yürütülmektedir.

Ayrıca birimimiz kadrosunda olup farklı birimlerde geçici olarak görevlendirilen 6 personelimiz bulunmaktadır.

PERSONELİMİZİN EĞİTİM DURUMU					
	İlköğretim	Lise	Ön Lisans	Lisans	Y. Lisans ve Doktora
KİŞİ SAYISI	-	1	-	6	3

PERSONELİMİZİN YAŞ İTİBARIYLA DAĞILIMI						
	20-25 Yaş	26-30 Yaş	31-35 Yaş	36-40 Yaş	41-50 Yaş	50 Üzeri
YAŞ ARALIĞI	1	3	3	-	2	1

PERSONELİMİZİN HİZMET SÜRESİ						
	1 yıldan az	1-3 yıl	4-6 yıl	7-10 yıl	11-20 yıl	20 ve üzeri
KİŞİ SAYISI	1	1	3	2	-	3

2018 YILI PERSONEL DAİRE BAŞKANLIĞI BİRİM FAALİYET RAPORU

5- Sunulan Hizmetler

- Akademik hizmetlerde genel olarak;

Yükseköğretim Kurulu'ndan üniversitemize ait akademik personel kadrolarının kullanım iznini almak, kullanım izni alınmış akademik kadrolara açıktan ve naklen atama işlemlerini yapmak,

Her üç ayda bir Maliye Bakanlığı ve Devlet Personel Başkanlığına kadroları bildirmek,

2547 Sayılı Yasanın 35. ve 39. maddesine göre yurt içi ve yurt dışı görevlendirmeler yapmak,

Üst öğrenimi bitiren akademik personelin intibak işlemlerini yapmak,

Tüm akademik personele ait özlük dosyalarını tanzim etmek,

Nakil, istifa, emeklilik ve diğer nedenlerle ayrılan personelin ilişkilerini kesmek,

Yabancı uyruklu sözleşmeli personel istihdamı işlemlerini yürütmek,

Kadro iptal, ihdas ve değişiklik işlemlerini yapmaktır.

Görev süresi uzatma işlemleri,

Akademik ilan işlemleri,

Akademik personelin idari görevleri,

Ders görevlendirme işlemleri,

Geçici görevlendirmeler (2547 sayılı Kanununun 13-b/4 maddesi)

Yurtiçi ve yurtdışı görevlendirmeler,

Pasaport işlemleri,

Senato, Yönetim Kurulu İşlemleri,

Vekalet işlemleri,

Derece/ kademe terfi işlemleri,

Hizmet değerlendirme işlemleri,

Diploma denklik işlemleri.

1416 sayılı Kanuna tabi öğrenci işlemleri,

1416 sayılı Kanuna göre atama işlemleri,

Aylıksız izin işlemleri,

Mal beyannamesi işlemleri,

Görevlendirme dönüşü alınan çalışma raporlarının takibi,

Enstitü jüri görevlendirmeleri işlemleri,

- İdari hizmetlerde genel olarak;

KPSS sonucunda Öğrenci Seçme ve Yerleştirme Merkezince üniversitemize yerleştirilen personelin atama işlemlerini yapmak,

3713 ve 2828 sayılı Kanun kapsamında Üniversitemize yerleşen adayların atama işlemlerini yapmak,

Üniversitemiz idari kadrolarının takibi ile ilgili dolu-boş durumları kapsayan cetveller üç aylık olarak Devlet Personel Başkanlığı ile Maliye Bakanlığı'na göndermek,

Kadro iptal ihdas ve değişiklik işlemlerini yapmak,

Tüm idari personelin derece yükselmesini yapmak,

Kademe ve kıdem ilerlemesi işlemlerini yapmak,

Üniversitemizin tüm idari personelinin sigorta, bağ-kur ve askerlik hizmetlerini değerlendirme işlemlerini yapmak,

Kurum içi ve kurum dışı personel nakil işlemleri ve geçici görevlendirmeleri yapmak,

Üst öğrenimi bitiren idari personelin intibak işlemlerini yapmak,

Tüm idari personele ait özlük dosyalarını tanzim etmek,

2018 YILI PERSONEL DAİRE BAŞKANLIĞI BİRİM FAALİYET RAPORU

Olumlu sicil notu alan personele 657 sayılı yasanın 37. ve 64. maddeleri gereğince bir kademe ilerlemesi işlemlerini yapmak,

Nakil, istifa, emeklilik ve diğer nedenlerle ayrılan personelin ilişkisini kesmek.

Sürekli işçi kadrosunda çalışan personelim işlemlerini yapmak, işçi kadrosuyla ilgili işlemleri takip etmek.

- **Personel Disiplin Şubede**

Personelin disiplin işlemleri,
Kurum içi ve kurum dışı yazışmalar,
Personel kimlik kartı işlemleri,
Yıllık faaliyet raporu işlemleri,
İç kontrol eylem planı işlemleri,
Performans programı işlemleri,
İzin İşlemleri,
Beyanname işlemleri.

- **Hizmetiçi Eğitim Şubede;** aday memurların temel eğitim, hazırlayıcı eğitim ve idari personelin hizmet içi eğitim işlemleri yürütülmektedir.

6- Yönetim ve İç Kontrol Sistemi

124 sayılı Yükseköğretim Üst Kuruluşları İle Yükseköğretim Kurumlarının İdari Teşkilatı Hakkında Kanun Hükmünde Kararname'nin 29. maddesinde Personel Daire Başkanlığı'nın görevleri;

Üniversitenin insan gücü planlaması ve personel politikasıyla ilgili çalışmalar yapmak,

Personel sisteminin geliştirilmesiyle ilgili önerilerde bulunmak,

Üniversite personelinin atama, özlük ve emeklilik işleriyle ilgili işlemleri yapmak,

İdari personelin hizmet öncesi ve hizmet içi eğitimi programlarını düzenlemek,

uygulamak ve verilecek benzeri diğer görevleri yapmaktır.

Bartın Üniversitesi Yönetim Kurulu'nun 19.06.2013 tarih ve 2013/17-104 sayılı Kararıyla, Personel Daire Başkanlığı bünyesinde; Akademik Tayin Şube Müdürlüğü, İdari Tayin Şube Müdürlüğü, Hizmetiçi Eğitim Şube Müdürlüğü, Personel ve Disiplin Şube Müdürlüğü ile Sicil ve Emeklilik Şube Müdürlüğü olmak üzere beş adet Şube Müdürlüğü kurulmuştur. Bunlardan Sicil ve Emeklilik Şube Müdürlüğü pasif olup görevleri diğer Şube Müdürlüklerine devredilmiştir.

2018 yılında Üniversitemiz personeli ile ilgili tüm faaliyetler bu şubeler üzerinden gerçekleştirilmiştir.

D- DİĞER HUSUSLAR

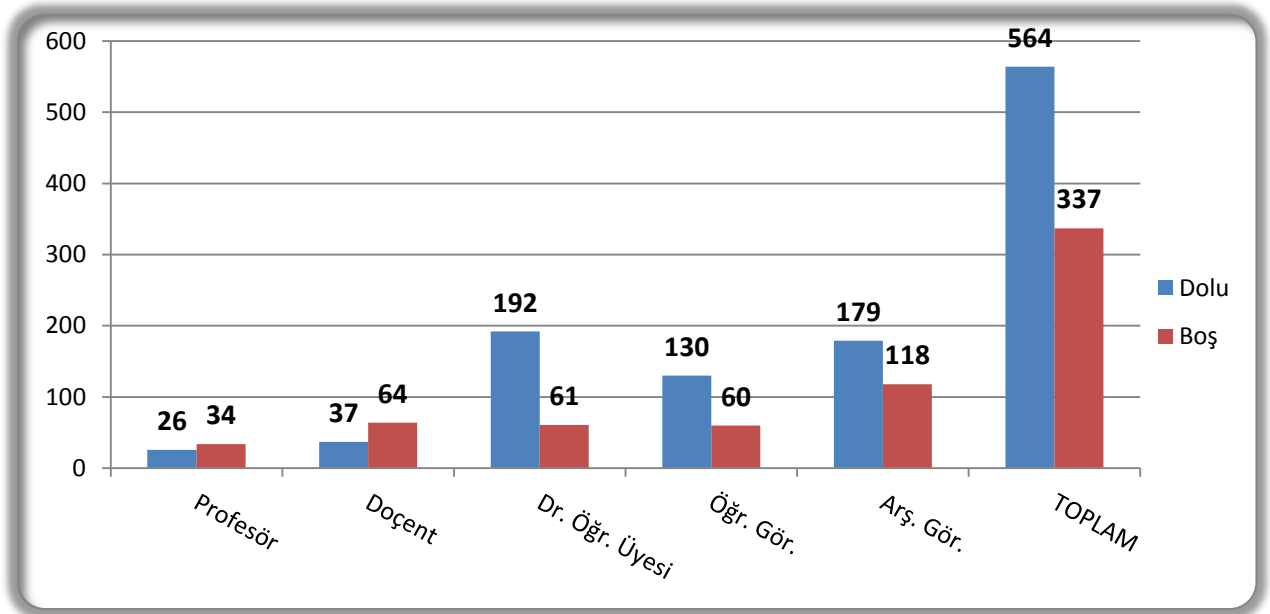
1-Akademik Personel

a) Unvan Bazında Dolu-Boş Akademik Kadro Sayıları

Üniversitemize 5765 sayılı Kanunla ihdas edilen akademik kadroların 31.12.2018 tarihi itibarıyla unvan bazında dolu-boş sayısı aşağıdaki tablo ve grafikte gösterilmiştir.

2018 YILI PERSONEL DAİRE BAŞKANLIĞI BİRİM FAALİYET RAPORU

UNVAN BAZINDA DOLU-BOŞ AKADEMİK KADRO SAYILARI			
UNVAN	DOLU	BOŞ	TOPLAM
PROFESÖR	26	34	60
DOÇENT	37	64	101
DOKTOR ÖĞRETİM ÜYESİ	192	61	253
ÖĞRETİM GÖREVLİSİ	130	60	190
ARAŞTIRMA GÖREVLİSİ	179	118	297
TOPLAM	564	337	901



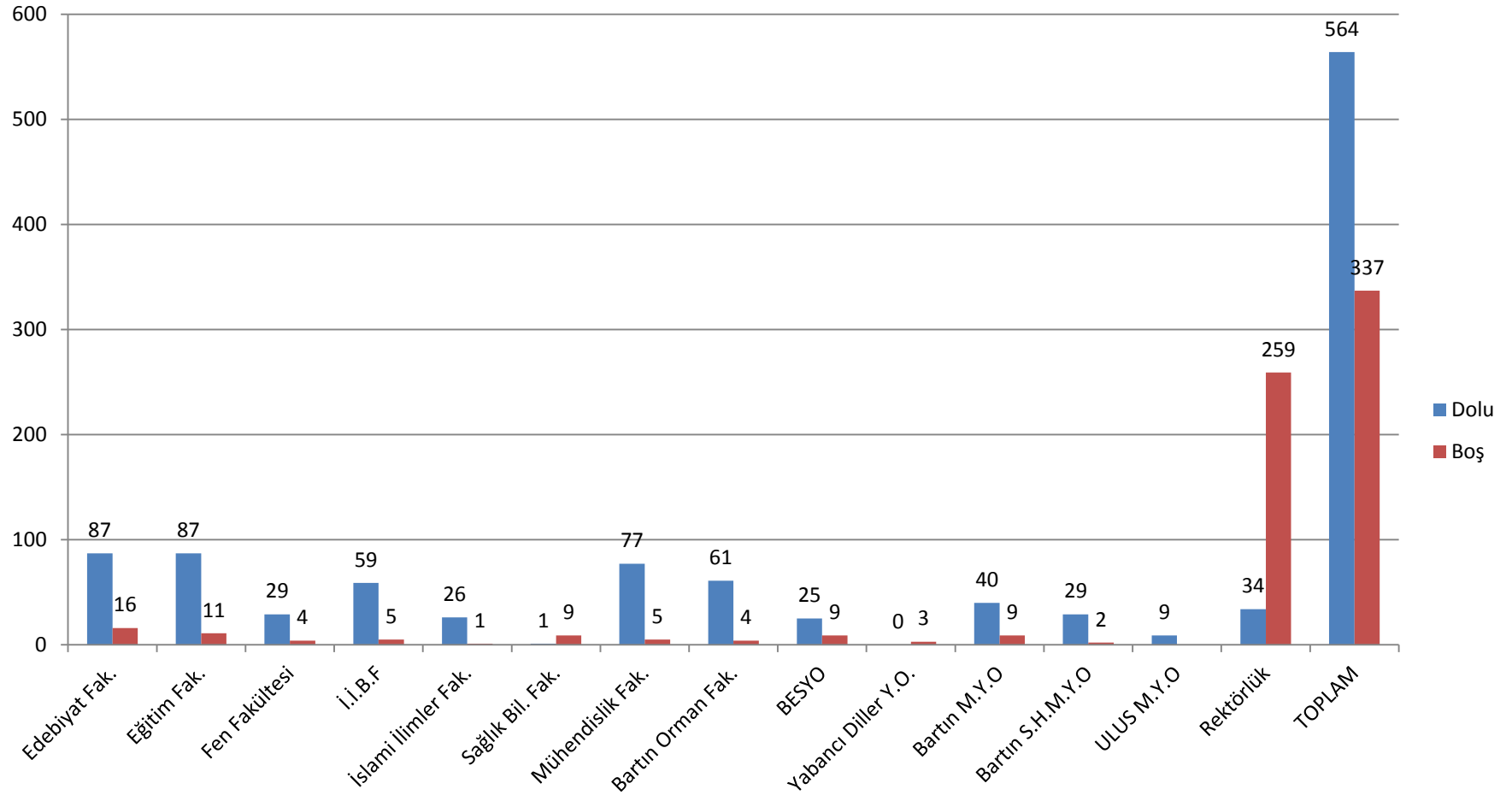
2018 YILI PERSONEL DAİRE BAŞKANLIĞI BİRİM FAALİYET RAPORU

b) Birim Bazında Dolu-Boş Akademik Kadro Sayıları

Üniversitemize 5765 sayılı Kanunla ihdas edilen akademik kadroların 31.12.2018 tarihi itibarıyla birim bazında dolu-boş sayısı aşağıdaki tablo ve grafikte gösterilmiştir.

AKADEMİK KADROLAR													
BİRİM:	A-ÖĞRETİM ÜYESİ						B-DİĞER ÖĞRETİM ELEMANLARI				TOPLAM		GENEL KADRO TOPLAM
	PROFESÖR		DOÇENT		DOKTOR ÖĞRETİM ÜYESİ		ÖĞR. GÖR.		ARŞ. GÖR.				
	D	B	D	B	D	B	D	B	D	B	D	B	
EDEBİYAT FAKÜLTESİ	2	1	4	6	45	3	1	1	35	5	87	16	103
EĞİTİM FAK.	2		7	4	35	3	5	2	38	2	87	11	98
FEN FAKÜLTESİ			1		17			1	11	3	29	4	33
İİBF	1	2	5		25	1	7		21	2	59	5	64
İSLAMİ İLİMLER FAKÜLTESİ	1				12		2		11	1	26	1	27
SAĞLIK BİLİMLERİ FAK.				1	1	6				2	1	9	10
MÜHENDİSLİK FAK.	4		6	1	27	2	1		39	2	77	5	82
BARTIN ORMAN FAK.	16	2	11	2	17		2		15		61	4	65
BESYO			3	2	7	4	7	3	8		25	9	34
YABANCI DİLLER YÜKSEKOKULU								3			0	3	3
BARTIN MYO					5		34	9	1		40	9	49
BARTIN SHMYO					1		28	2			29	2	31
ULUS MYO							9				9		9
REKTÖRLÜK		29		48		42	34	39		101	34	259	293
TOPLAM	26	34	37	64	192	61	130	60	179	118	564	337	901

2018 YILI PERSONEL DAİRE BAŞKANLIĞI BİRİM FAALİYET RAPORU



2018 YILI PERSONEL DAİRE BAŞKANLIĞI BİRİM FAALİYET RAPORU

c) 2018 Yılında Ataması Yapılan Öğretim Elemanı Sayıları

Üniversitemize 2018 yılı içerisinde kurum dışı açıktan/naklen atamaları yapılan öğretim elemanlarına ilişkin bilgiler aşağıdaki tabloda gösterilmiştir.

ÖĞRETİM ÜYESİ			DİĞER ÖĞRETİM ELEMANLARI		TOPLAM
PROF.	DOÇ.	DR.ÖĞR.ÜYESİ	ÖĞR.GÖR.	ARŞ.GÖR.	
1	2	23	19	32	77
26			51		

ç) 2018 Yılında Üniversitemizden Ayrılan Öğretim Elemanı Sayıları

Üniversitemizden 2018 yılı içerisinde kurum dışı nakil, istifa, emeklilik ve kamu görevinden çıkarma nedeni ile ayrılan akademik personele ilişkin bilgiler aşağıdaki tabloda gösterilmiştir.

ÖĞRETİM ÜYESİ			DİĞER ÖĞRETİM ELEMANLARI		TOPLAM
PROF.	DOÇ.	DR.ÖĞR.ÜYESİ	ÖĞR.GÖR.	ARŞ.GÖR.	
3	1	9	5	11	29
13			16		

2018 YILI PERSONEL DAİRE BAŞKANLIĞI BİRİM FAALİYET RAPORU

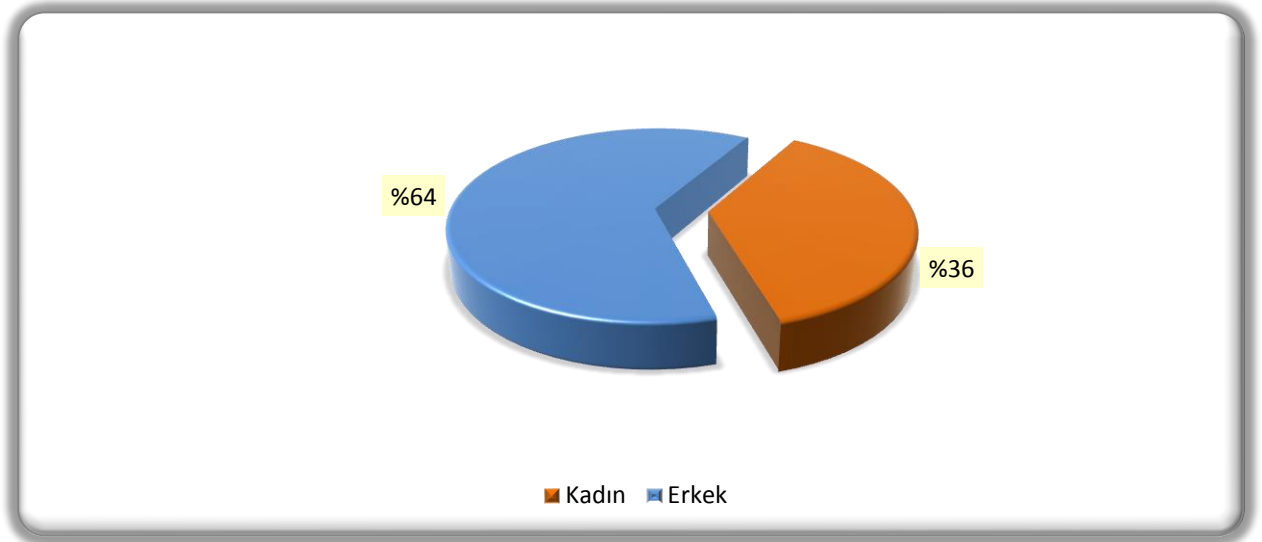
d) 2018 Yılında Üniversitemizde Kurum İçi Yükselen Öğretim Elemanı Sayıları

Üniversitemize 2018 yılı içerisinde kurum içinde yükselen öğretim elemanlarına ilişkin bilgiler aşağıdaki tabloda gösterilmiştir.

ÖĞRETİM ÜYESİ			DİĞER ÖĞRETİM ELEMANLARI		TOPLAM
PROF.	DOÇ.	DR.ÖĞR.ÜYESİ	ÖĞR.GÖR.	ARŞ.GÖR.	
8	7	26			41
41					

e) Akademik Personelin Cinsiyete Göre Dağılımı

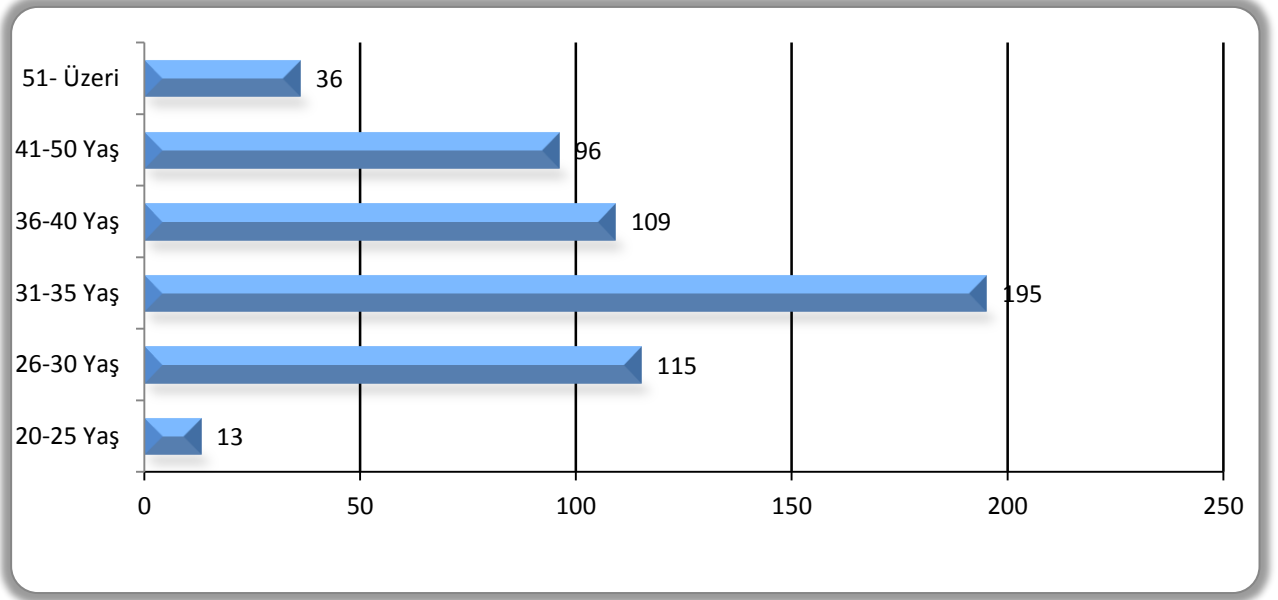
Üniversitemiz akademik personelinin 31.12.2018 tarihi itibarıyla cinsiyete göre dağılımı; 210 kadın, 354 erkek olmak üzere toplam 564' tür.



2018 YILI PERSONEL DAİRE BAŞKANLIĞI BİRİM FAALİYET RAPORU

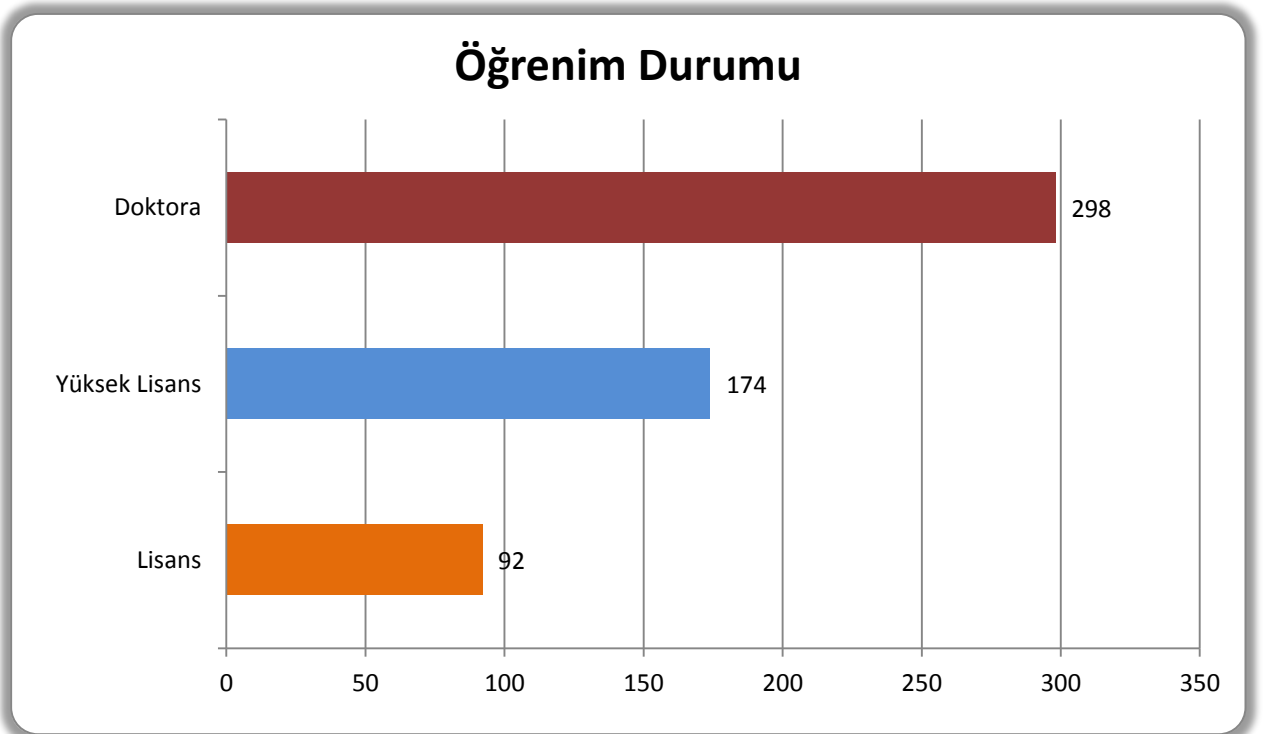
f) Akademik Personelin Yaşlarına Göre Dağılımı

Üniversitemizde görev yapan 564 akademik personelin yaşlara göre dağılımı aşağıdaki grafikte gösterilmiştir.



g) Akademik Personelin Öğrenim Durumuna İlişkin Bilgileri

Üniversitemizde görev yapan 564 akademik personelin öğrenim durumları aşağıdaki grafikte gösterilmiştir.



2018 YILI PERSONEL DAİRE BAŞKANLIĞI BİRİM FAALİYET RAPORU

ğ)Yabancı Uyruklu Öğretim Elemanlarına İlişkin Bilgiler

Üniversitemizde 2547 sayılı Kanununun 34. maddesi ile 2914 sayılı Kanununun 16. maddesi uyarınca yabancı uyruklu statüde sözleşmeli olarak görev yapan öğretim elemanlarına ilişkin bilgiler aşağıdaki tabloda gösterilmiştir.

YABANCI UYRUKLU ÖĞRETİM ELEMANLARI					
S.NO.	ADI-SOYADI	UNVAN	UYRUĞU	BİRİMİ	BÖLÜMÜ
1	Farshid KHOSRAVI MALEKI	Dr.Öğr Üyesi	Azerbaycan	Mühendislik Fakültesi	Makine Müh.
2	Shashanka Rajendrachari	Dr.Öğr Üyesi	Hindistan	Mühendislik Fakültesi	Metalurji ve Malzeme Müh.
3	Zilola KHUDAYBERGENOVA	Profesör	Özbekistan	Edebiyat Fakültesi	Çağdaş Türk Lehçeleri ve Edebiyatı
4	Mahmoud Muhammed Issa QADDOM	Dr.Öğr Üyesi	Ürdün	İslami İlimler Fakültesi	Temel İslam Bilimleri
5	Yahya Salih AL-HAJM	Dr.Öğr Üyesi	Irak	İslami İlimler Fakültesi	Temel İslam Bilimleri
6	Kenda Hamed AL- TERKAWİ	Dr.Öğr Üyesi	Suriye	İslami İlimler Fakültesi	Temel İslam Bilimleri
7	Hasan BOSTANI	Dr.Öğr Üyesi	Suriye	İslami İlimler Fakültesi	Temel İslam Bilimleri

2018 YILI PERSONEL DAİRE BAŞKANLIĞI BİRİM FAALİYET RAPORU

h)Diğer Üniversitelerden Üniversitemizde İdari Olarak Görevlendirilen Öğretim Elemanlarına İlişkin Bilgiler

Üniversitemize 2547 sayılı Kanununun 13. ve 16. Maddesi uyarınca Rektör/Dekanlık /Müdürlük ve Öğretim Üyeliği görevini yürütmek üzere atanan personele ilişkin bilgiler aşağıdaki tabloda gösterilmiştir.

S.NO	ADI-SOYADI	GÖREV UNVANI	GELDİĞİ ÜNİVERSİTE	GÖREVE BAŞLAMA TARİHİ
1	Prof. Dr. Orhan UZUN	Rektör	Bülent Ecevit Üniversitesi	24.04.2017
2	Prof. Dr. Ahmet KARADAĞ	Fen Fakültesi ve Mühendislik Fakültesi Dekan Vekili	Gaziosmanpaşa Üniversitesi	17.08.2017
3	Prof. Dr. Mehmet GÜÇLÜ	Beden Eğitimi ve Spor Yüksekokulu Müdürü	Gazi Üniversitesi	21.06.2018
4	Prof. Dr. Nezahat GÜÇLÜ	Eğitim Fakültesi Öğretim Üyesi	Gazi Üniversitesi	21.06.2018

ı)Diğer Kurumlarda Görevlendirilen Öğretim Elemanları

S.NO	UNVANI / ADI SOYADI	GÖREVLENDİRİLDİĞİ KURUM	KURUMDAN AYRILIŞ TARİHİ
1	Arş.Gör. Nurten KAYNARCA	Cumhurbaşkanlığı Finans Ofisi Başkanlığı	03.12.2018

2018 YILI PERSONEL DAİRE BAŞKANLIĞI BİRİM FAALİYET RAPORU

i) Lisansüstü Eğitim Görmek Üzere Görevlendirilen Öğretim Elemanlarına İlişkin Bilgiler

Üniversitemizin öğretim üyesi ihtiyacını karşılamak amacıyla yetiştirilmek üzere görevlendirilen öğretim elemanlarına ilişkin bilgiler aşağıdaki tabloda gösterilmiştir.

BİRİM ADI	35.MADDE (ÖYP HARİCİ)		ÖYP		TOPLAM	
	Y.L	DOKTORA	Y.L	DOKTORA	Y.L	DOKTORA
Edebiyat Fakültesi		5		4		9
Eğitim Fakültesi			7	9	7	9
Fen Fakültesi				2		2
İktisadi ve İdari Bilimler Fakültesi		1		2		3
İslami İlimler Fakültesi				3		3
Mühendislik Fakültesi		2		7		9
Bartın Orman Fakültesi		1				1
BESYO						
TOPLAM		9	7	27	7	36
GENEL TOPLAM		9		34		43

2018 YILI PERSONEL DAİRE BAŞKANLIĞI BİRİM FAALİYET RAPORU

2- İdari Personel

a) Unvana Göre Dolu-Boş İdari Kadro Sayıları

Üniversitemize 5765 sayılı Kanunla ihdas edilen idari kadroların 31.12.2018 tarihi itibarıyla unvan bazında dolu-boş durumu aşağıdaki tabloda gösterilmiştir.

1) Devlet Personel Başkanlığınca 6 adet şahsa özel (1 tekniker, 2 Memur ve 3 Hizmetli) kadro verilmiş olup bunlar aşağıdaki tabloda genel toplama dahil edilmiştir.

2) Devlet Personel Başkanlığı tarafından özelleştirme kapsamında 20 adet kadro(3 araştırmacı, 3 şef, 4 V.H.K.İ., 3 tekniker, 3 mühendis, 4 teknisyen) verilmiş olup bu kadrolara kurumumuzca atama yapılamadığından aşağıda gösterilmemiştir.

SINIF	UNVAN	SERBEST	DOLU	BOŞ
GİH	GENEL SEKRETER	1		1
GİH	GENEL SEKRETER YARDIMCISI	1	1	
GİH	HUKUK MÜŞAVİRİ	1		1
GİH	İÇ DENETÇİ	3	1	2
GİH	STRATEJİ GELİŞTİRME DAİRE BAŞKANI	1	1	
GİH	PERSONEL DAİRE BAŞKANI	1		1
GİH	BİLGİ İŞLEM DAİRE BAŞKANI	1	1	
GİH	İDARİ VE MALİ İŞLER DAİRE BAŞKANI	1	1	
GİH	KÜTÜPHANE VE DOKÜMANTASYON DAİRE BAŞKANI	1	1	
GİH	ÖĞRENCİ İŞLERİ DAİRE BAŞKANI	1	1	
GİH	SAĞLIK KÜLTÜR VE SPOR DAİRE BAŞKANI	1	1	
GİH	YAPI İŞLERİ VE TEKNİK DAİRE BAŞKANI	1	1	
GİH	FAKÜLTE SEKRETERİ	7	5	2
GİH	YÜKSEKOKUL SEKRETERİ	4	4	
GİH	ENSTİTÜ SEKRETERİ	3	3	
GİH	ŞUBE MÜDÜRÜ	16	14	2
AH	AVUKAT	3	2	1
GİH	MALİ HİZMETLER UZMANI	4	1	3
GİH	SAVUNMA UZMANI	1		1
GİH	SİVİL SAVUNMA UZMANI	1		1
GİH	MALİ HİZMETLER UZMAN YARDIMCISI	2	1	1

2018 YILI PERSONEL DAİRE BAŞKANLIĞI BİRİM FAALİYET RAPORU

TH	KÜTÜPHANECİ	5	3	2
GİH	PROGRAMCI	3	2	1
GİH	ÇÖZÜMLEYİCİ	1		1
GİH	ŞEF	44	25	19
GİH	SAYMAN	1		1
GİH	AYNİYAT SAYMANI	1		1
GİH	MEMUR	34	11	23
GİH	MEMUR (ŞAHSA ÖZEL)	2	2	
GİH	ANBAR MEMURU	4	2	2
GİH	SEKRETER	5		5
GİH	VEZNEDAR	1		1
GİH	BİLGİSAYAR İŞLETMENİ	172	106	66
GİH	ŞOFÖR	11	6	5
SH	UZMAN TABİB	1		1
SH	TABİP	3	1	2
SH	DİŞ TABİBİ	1		1
SH	PSİKOLOG	1	1	
SH	DİYETİSYEN	1	1	
SH	HEMŞİRE	5	2	3
TH	MÜHENDİS	13	8	5
TH	MİMAR	2	1	1
TH	TEKNİKER	16	16	
TH	TEKNİKER(ŞAHSA ÖZEL)	1	1	
TH	TEKNİSYEN	27	20	7
YH	HİZMETLİ	4	1	3
YH	HİZMETLİ (ŞAHSA ÖZEL)	3	3	
YH	AŞÇI	3		3
YH	KALORİFERCİ	10	3	7
GENEL TOPLAM		430	254	176

2018 YILI PERSONEL DAİRE BAŞKANLIĞI BİRİM FAALİYET RAPORU

b) Birimlere Göre Dolu İdari Kadro Dağılımı

Üniversitemiz dolu idari kadrolarının birim bazında dağılımı 31.12.2018 tarihi itibariyle aşağıdaki tabloda gösterilmiştir.

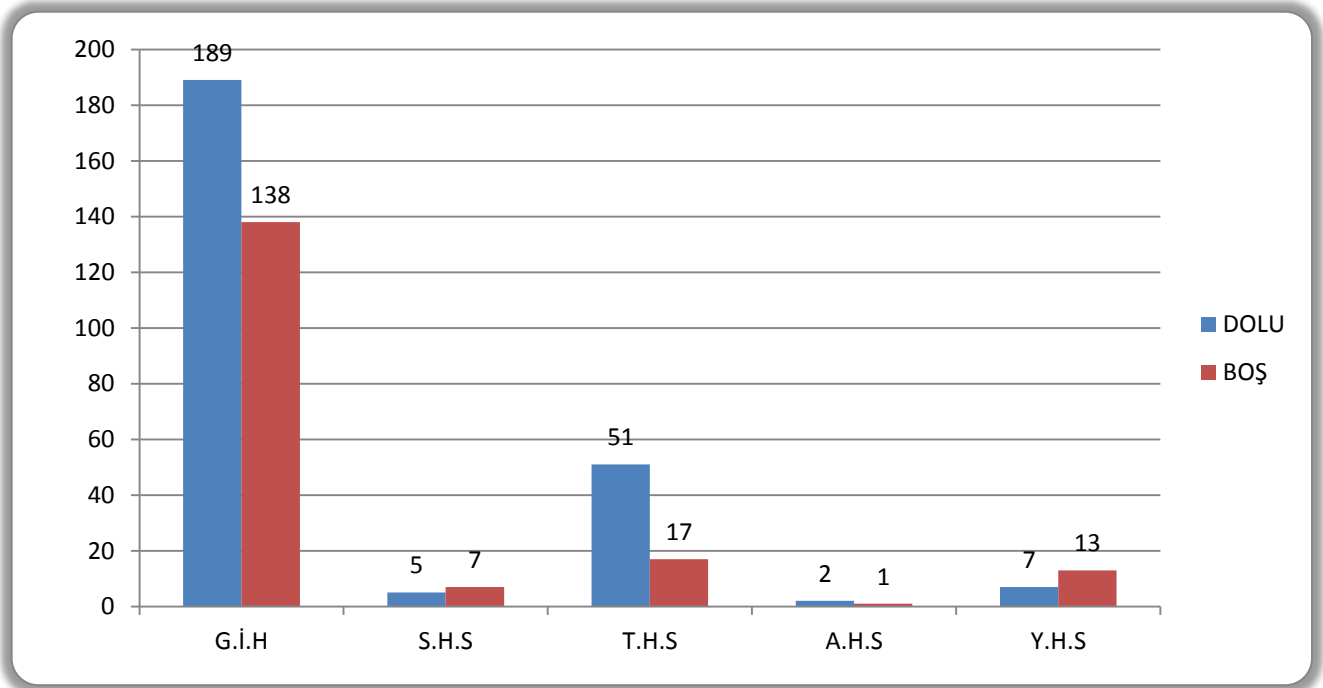
UNVANI	İDARİ BİRİMLER										TOPLAM	AKADEMİK BİRİMLER														TOPLAM	GENEL TOPLAM
	GEN SEK	HUK MÜŞ	BİM DB	İMİ DB	KÜDÖK DB	ÖĞR DB	PERS DB	SKS DB	STR DB	YAP DB		ED FK	EĞ FK	FEN FK	İİB FK	İSL FK	MOT FK	ÖZEL FK	BESYO	SHMY	MYO	UMYO	EĞBL ENS	FENBİL ENS	SOSBİL ENS		
Anbar Memuru				2							2															0	2
Avukat		2									2															0	2
Bilgisayar İşletmeni	4	3	3	6	3	4	10	5	4	4	46	4	5	4	6	4	8	6	4	3	8		2	3	3	60	106
Daire Başkanı			1	1	1	1		1	1	1	7															0	7
Diş Tabibi																										0	0
Diyetisyen								1			1															0	1
Enstitü Sekreteri																						1	1	1		3	3
Fakülte Sekreteri												1	1		1	1										5	5
Genel Sekreter																										0	0
Genel Sekreter Yrd.	1										1															0	1
Hemşire								2			2															0	2
Hizmetli															1											1	1
Hizmetli (Şahsa Özel)				2	1						3															0	3
İç Denetçi	1										1															0	1
Kaloriferci				3							3															0	3
Kütüphaneci					3						3															0	3
Mali Hizmetler Uzmanı									1		1															0	1
Mali Hizmetler Uz. Yrd.									1		1															0	1
Memur					1			1			2	1			1	2	1					1		1		7	9
Memur (Şahsa Özel)	1	1									2										1					1	3
Mimar									1		1															0	1
Mühendis			1							7	8															0	8
Programcı			2								2															0	2
Şef	1			3	2	3	1	1	2		13	1		2	2	2	2	1	1		1			1		13	26
Şoför				6							6															0	6
Şube Müdürü			1	3	1	1	3	2	2	1	14															0	14
Tabip								1			1															0	1
Tekniker			2	1						10	13				2					1						3	16
Tekniker (Şahsa Özel)			1								1															0	1
Teknisyen			1	5						10	16		1		2	1			1							5	21
Yükseköğretim Sekreteri											0						1	1	1	1						4	4
Toplam	8	6	12	32	12	9	14	14	11	34	152	6	7	5	8	5	17	12	8	5	12	2	5	4	6	102	254

2018 YILI PERSONEL DAİRE BAŞKANLIĞI BİRİM FAALİYET RAPORU

c) İdari Kadroların Sınıf Bazında Dağılımı

Üniversitemiz idari kadrolarının sınıf bazında dolu-boş dağılımı 31.12.2018 tarihi itibarıyla aşağıda tablo ve grafik halinde gösterilmiştir.

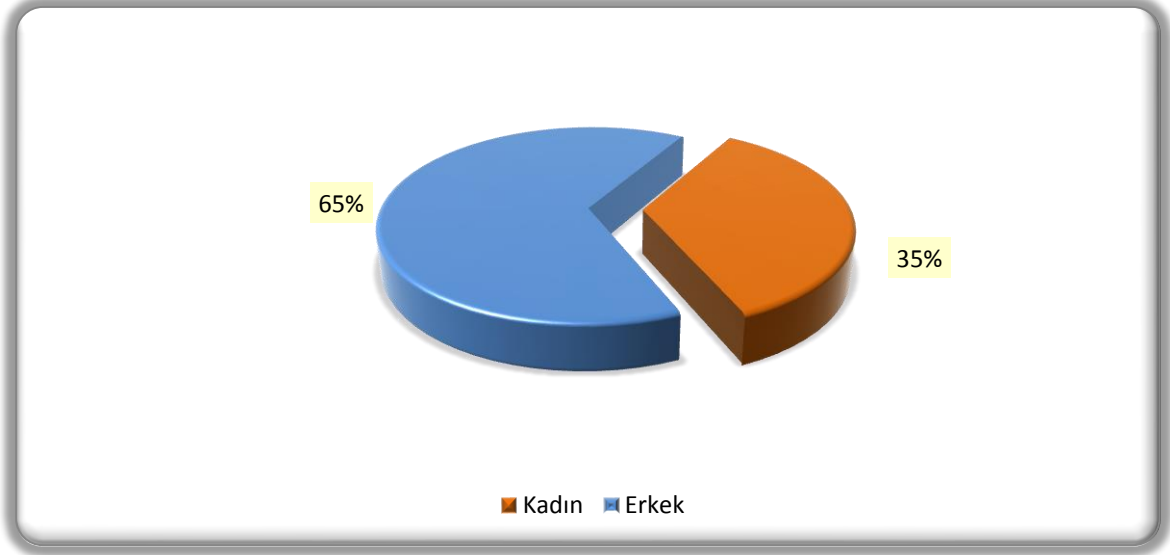
Sınıflar	Dolu	Boş	TOPLAM
Genel İdari Hizmetler	189	138	327
Sağlık Hizmetleri	5	7	12
Teknik Hizmetler	51	17	68
Avukatlık Hizmetleri	2	1	3
Yardımcı Hizmetler	7	13	20
TOPLAM	254	176	430



2018 YILI PERSONEL DAİRE BAŞKANLIĞI BİRİM FAALİYET RAPORU

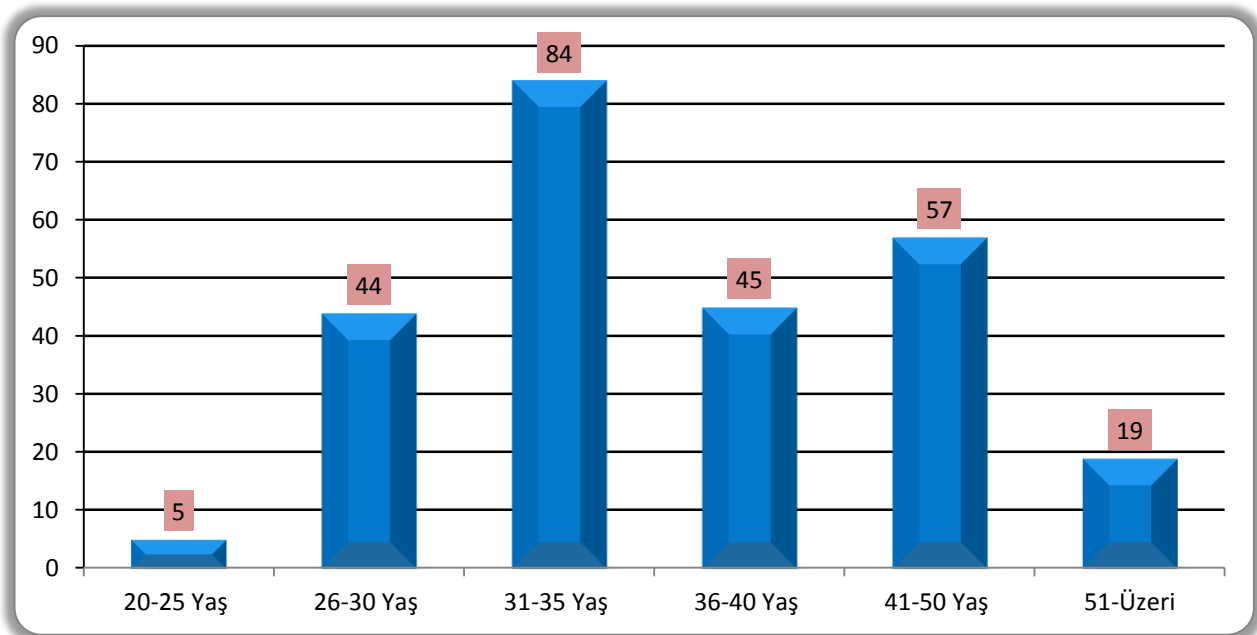
ç) İdari Personelin Cinsiyete Göre Dağılımı

Üniversitemiz idari personeli; 87 kadın, 167 de erkek olmak üzere toplam 254 personelden oluşmaktadır.



d) İdari Personelin Yaşa Göre Dağılımı

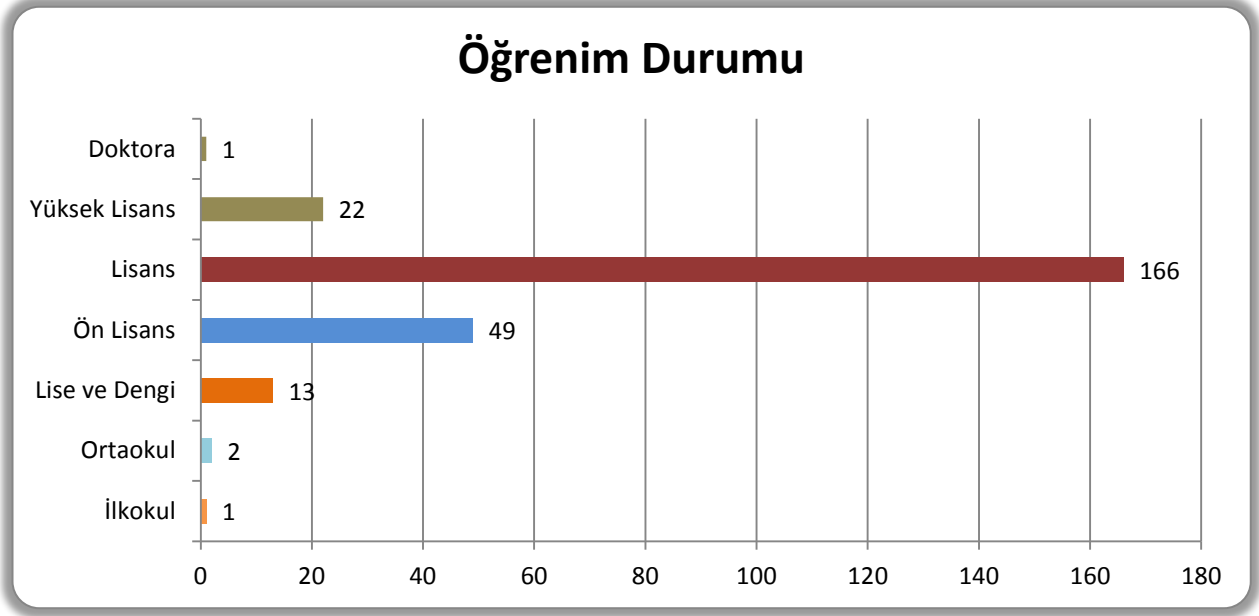
Üniversitemizde görev yapan 254 idari personelinin yaşlara göre dağılımı aşağıdaki grafikte gösterilmiştir.



2018 YILI PERSONEL DAİRE BAŞKANLIĞI BİRİM FAALİYET RAPORU

e) İdari Personelin Öğrenim Durumuna İlişkin Bilgiler

Üniversitemiz idari personel öğrenim durumları aşağıdaki grafikte gösterilmiştir.



f) 2018 Yılında Atanan İdari Personelin Atanma Şekli ve Hizmet Sınıfına Göre Dağılımı

Üniversitemize açıktan 16, naklen 5 personel olmak üzere toplam 21 personel atanmış olup aşağıdaki tabloda gösterilmiştir.

	AÇIKTAN	NAKİL	TOPLAM
Genel İdari Hizmetler	13	3	16
Sağlık Hizmetleri	-	-	-
Teknik Hizmetler	2	2	4
Avukatlık Hizmetleri	-	-	-
Yardımcı Hizmetler	1	-	1
GENEL TOPLAM	16	5	21

2018 YILI PERSONEL DAİRE BAŞKANLIĞI BİRİM FAALİYET RAPORU

g) 2018 Yılında Ayrılan İdari Personelin Hizmet Sınıfına ve Ayrılma Nedenlerine Göre Dağılımı

Üniversitemizden toplam 7 personel ayrılmış olup aşağıdaki tabloda gösterilmiştir.

	GİH	SH	TH	YH	AV	TOPLAM
Emekli	3	-	1	1	-	5
Ölüm	-	-	-	-	-	-
İstifa	-	-	-	-	-	-
Nakil	2	-	-	-	-	2
Diğer	-	-	-	-	-	-
TOPLAM	5	-	1	1	-	7

3- Sürekli İşçiler

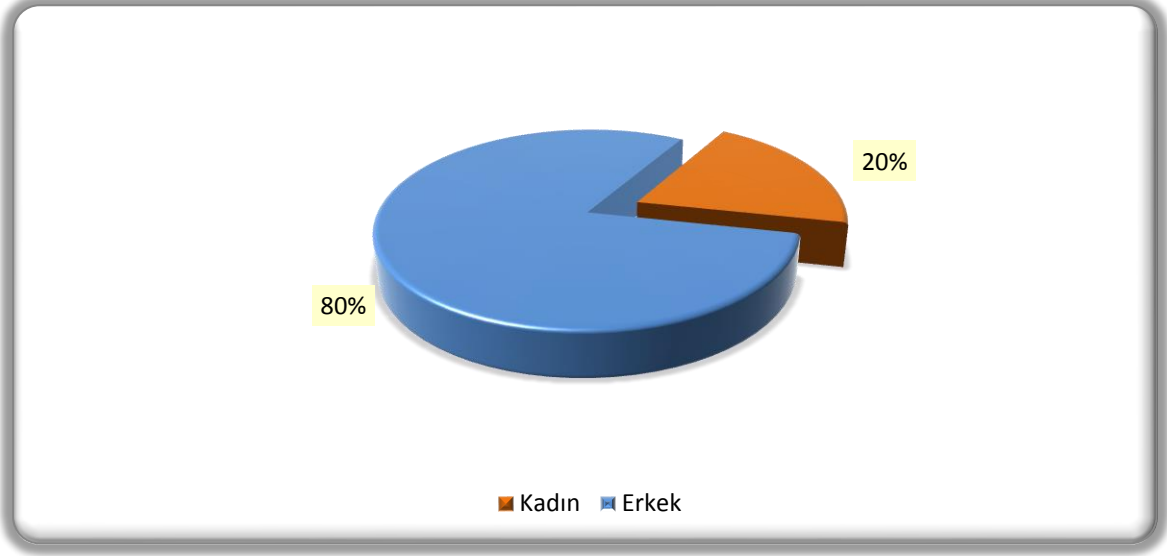
Kurumumuzda 2018 yılı itibari ile görev yapan sürekli işçilerin sayısal bilgileri aşağıdaki tabloda gösterilmiştir.

SINIF	KADRO BİRİMİ	UNVAN	TOPLAM
Sürekli İşçi	İdari ve Mali İşler Daire Başkanlığı	Güvenlik	62
Sürekli İşçi	İdari ve Mali İşler Daire Başkanlığı	Şoför	4
Sürekli İşçi	İdari ve Mali İşler Daire Başkanlığı	Temizlik Personeli	59
Sürekli İşçi	İdari ve Mali İşler Daire Başkanlığı	Kaloriferci	5
TOPLAM			130

2018 YILI PERSONEL DAİRE BAŞKANLIĞI BİRİM FAALİYET RAPORU

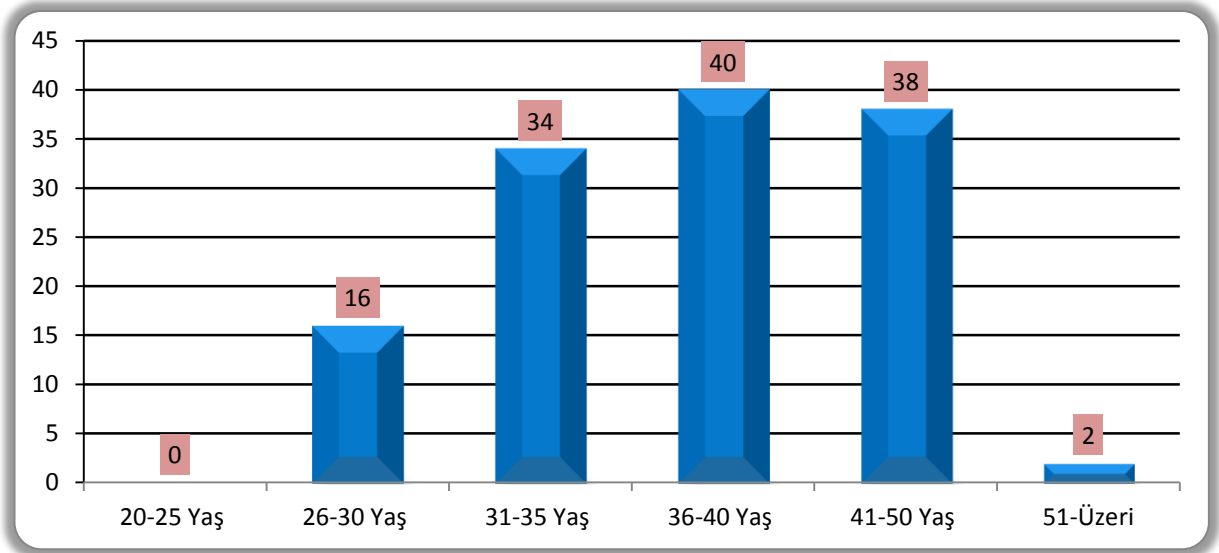
a) Sürekli İşçilerin Cinsiyete Göre Dağılımı

Üniversitemizde çalışan sürekli işçiler; 26 kadın ve 104 erkek olmak üzere toplam 130 kişiden oluşmaktadır.



b) Sürekli İşçilerin Yaşa Göre Dağılımı

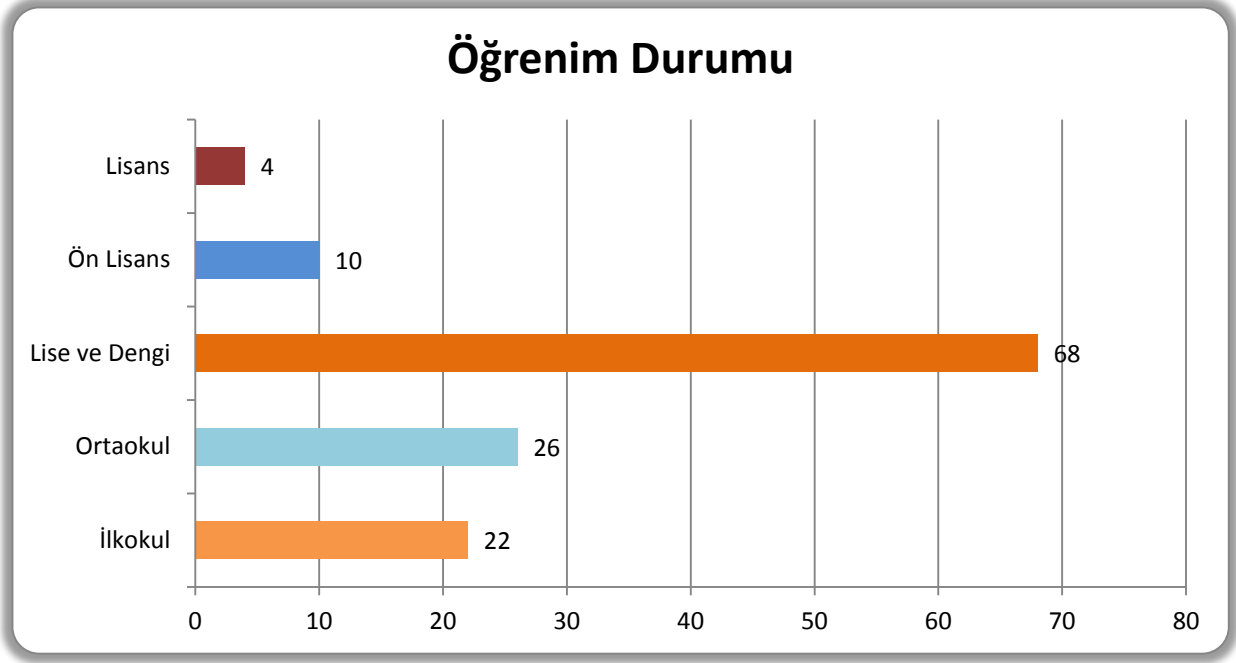
Üniversitemizde görev yapan 130 sürekli işçinin yaşlara göre dağılımı aşağıdaki grafikte gösterilmiştir.



2018 YILI PERSONEL DAİRE BAŞKANLIĞI BİRİM FAALİYET RAPORU

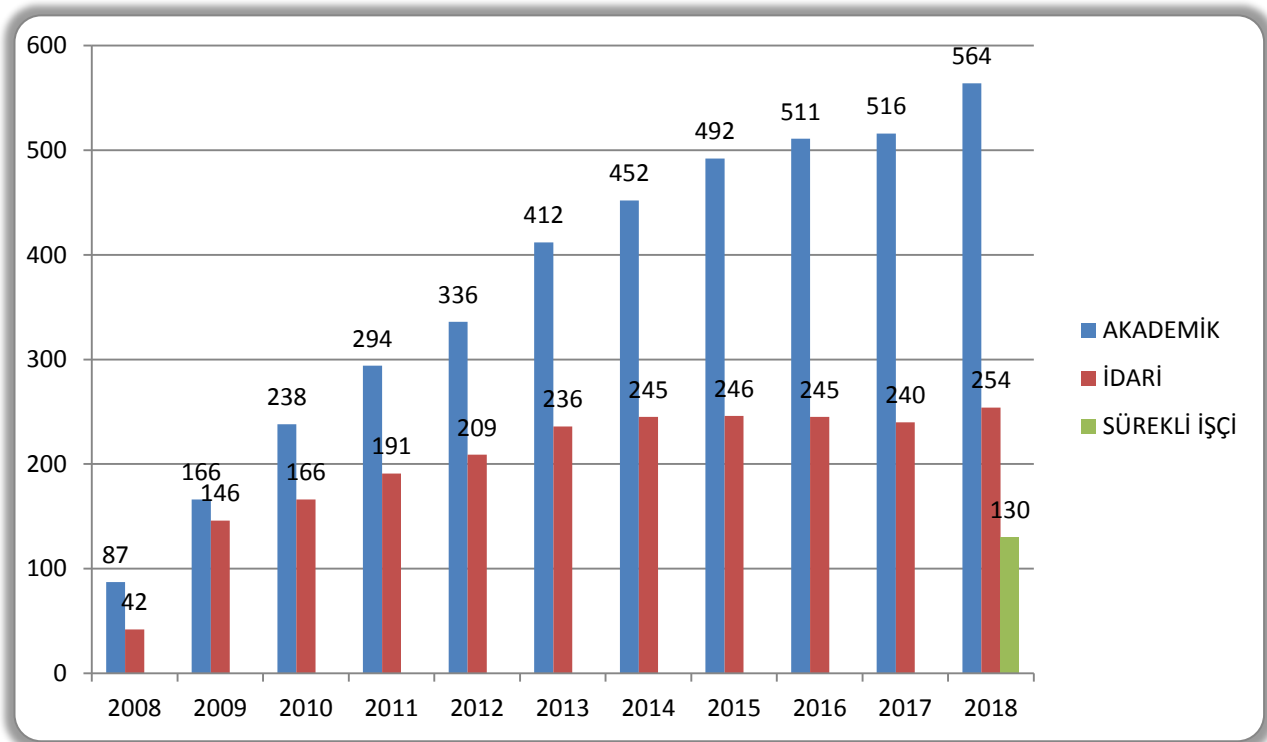
c) Sürekli İşçilerin Öğrenim Durumuna İlişkin Bilgileri

Üniversitemizde görev yapan 130 sürekli işçinin öğrenim durumlarına göre dağılımı aşağıdaki grafikte gösterilmiştir.



4- Yıllara Göre Akademik Personel, İdari Personel ve Sürekli İşçi Sayıları

Üniversitemiz kuruluşundan itibaren yıllar itibarıyla akademik personel, idari personel ve sürekli işçilere ait sayılar aşağıdaki grafikte gösterilmiştir.



2018 YILI PERSONEL DAİRE BAŞKANLIĞI BİRİM FAALİYET RAPORU

II- AMAÇ VE HEDEFLER

A- İdarenin Amaç ve Hedefleri

Stratejik Hedef: Akademik personelin sayısı ve niteliği arttırılacaktır.
İdari personelin sayısı ve niteliği arttırılacaktır.

B- Temel Politikalar ve Öncelikler

Birimimize dair geleceği planlayarak olası tedbirleri önceden almak, kaynakları etkili, ekonomik ve verimli şekilde kullanılmasını sağlamak, mali yönetim ve kontrol sistemini birim içinde verimli hale getirmek, personelimizin uyumlu ve işbirliği içinde çalışmasını sağlamak, motivasyonlarını yüksek tutmak, personelle ilgili danışmanlık hizmeti görevini yerine getirmek ve hoşgörülü hizmet anlayışını temel edinmektir.

C- Diğer Hususlar

III- FAALİYETLERE İLİŞKİN BİLGİ VE DEĞERLENDİRMELER

A- Mali Bilgiler

1-Bütçe Uygulama Sonuçları

HAZİNE YARDIMI	Bütçe Ödeneği	Kesin Harcama(a)	Kalan Ödenek
Personel Giderleri	740.000	739.999,81	0,19
Sos. Güv. Kur. D. Prim. Giderleri + Eklenen Ödenek	113.000	112.999,40	0,60
Yolluklar	16.000	9.600,13	6.399,87
Hizmet Alımları	40.000	24.586,36	15.413,64
Ek Karşılık Ödemeler	1.166.000	1.154.877,69	11.122,31

2018 YILI PERSONEL DAİRE BAŞKANLIĞI BİRİM FAALİYET RAPORU

2-Temel Mali tablolara İlişkin Açıklamalar

Personel Daire Başkanlığı;

- Personel maaşları olarak 2018 mali yılında 740.000-TL ödenek verilmiş olup bunun 739.999,81 TL si harcanmıştır.
- Personelimizin Sosyal Güvenlik Kurumuna prim ödemesi olarak 2018 mali yılında 113.000-TL ödenek verilmiş olup 112.999,40-TL si harcanmıştır.
- Personelimizin görevli olarak gitikleri sürelerde yaptıkları harcamalarla ilgili 2018 mali yılında 16.000-TL ödenek verilmiş olup bunun 9.600,13 TL si harcanmıştır.
- Başkanlığımızın mal ve hizmet alımlarıyla ilgili 2018 mali yılında 40.000-TL ödenek verilmiş olup bunun 24.586,36-TL si harcanmıştır.
- Üniversitemiz personelinin Sosyal Güvenlik Kurumuna Ek Karşılık ödemesi kapsamında 2018 mali yılında 1.166.000-TL ödenek verilmiş olup 1.154.877,69- TL si harcanmıştır.

3-Mali denetim Sonuçları

2018 Yılı itibarıyla herhangi bir mali denetim raporu bulunmamaktadır.

4-Diğer Hususlar

B-Performans Bilgileri

1-Faaliyet ve Proje Bilgileri

Stratejik Amaç : Akademik ve İdari Personel Gelişimini Sürdürmek

Stratejik Hedef : Akademik personelin sayısı ve niteliği artırılacaktır.
İdari personelin sayısı ve niteliği artırılacaktır.

2018 Yılı Faaliyet Türü ve Sayısı

Faaliyet Türü	2018
Sempozyum ve Kongre	
Konferans	
Panel	
Eğitim / Seminer	3
Tiyatro	
Tören (Yemin töreni)	1
Konser ve Sergi	
Turnuva	
Çalıştay	
TOPLAM	4

2018 YILI PERSONEL DAİRE BAŞKANLIĞI BİRİM FAALİYET RAPORU

2-Performans Sonuçları Tablosu

3 - Performans Sonuçlarının Değerlendirilmesi

1- Üniversitemizde öğretim üyesi ve öğretim elemanı alımı ile ilgili çıkılan ilanlar;

S.NO	İLAN TARİHİ	İLAN MALİYETİ
1	16/03/2018	1.180,00 TL
2	19/04/2018	3.247,02 TL
3	19/04/2018	354,00 TL
4	13/05/2018	590,00 TL
5	14/05/2018	3.417,92 TL
6	26/07/2018	1.475,00 TL
7	10/08/2018	737,50 TL
8	23/10/2018	1.875,00 TL
9	04/12/2018	625,00 TL
10	06/12/2018	3125,00 TL
11	21/12/2018	-
12	31/12/2018	-
TOPLAM		16.626,44 TL

4-Performans Bilgi Sisteminin Değerlendirilmesi

*e - bütçe programı kullanılmaktadır.

5-Diğer Hususlar

IV- KURUMSAL KABİLİYET VE KAPASİTENİN DEĞERLENDİRİLMESİ

A- Üstünlüklerimiz

- Başkanımızın personel işleri ile ilgili yeterli seviyede bilgi ve deneyime sahip olması ve hızlı çözüm üretmesi.
- Başkanlığımız personelinin üniversitemizin üst düzey kurum ve birim amirleri ile iş ve sorunlar hakkında birebir rahat görüşebilmesi.

2018 YILI PERSONEL DAİRE BAŞKANLIĞI BİRİM FAALİYET RAPORU

- Personelimizin başkanlığımızda yürütülen her türlü iş ve işlemler hakkında bilgi sahibi olması.
- Personelimizin istekli, özverili ve fedakâr olması.
- Personelimizin genç ve öğrenmeye açık olması.
- Personelimizin elektronik ortamda çalışabilmesi.
- Kurum Personeli ile ilgili hizmetlerin zamanında verilebilmesi.
- Özlük dosyalarının saklanabildiği güvenilir arşivin olması.

B- Zayıflıklarımız

- Başkanlığımızın hizmet verdiği idari büro sayısının az olması ve kullanılan büroların küçük olması.
- Arşiv bölümünün yeterli olmaması.

C- Değerlendirme

- Bartın Üniversitesinin öğrenci sayısının her geçen yıl artmasından dolayı akademik ve idari personel sayısının da arttırılması önem arz etmektedir.
- Akademik 564, idari 254 olmak üzere toplam 818 personelin atama, nakil, özlük, hizmet öncesi ve hizmetiçi eğitim işlemleri, 9 idari personel ile fiziki açıdan küçük bürolarda yürütülmektedir.
- Üniversitemizdeki akademik ve idari personel sayısının artmasına bağlı olarak Başkanlığımızdaki idari personel sayısının da artması gerekmektedir.

V- ÖNERİLER VE TEDBİRLER

- Üniversitemizin fiziki imkânlarının geliştirilmesi ve çalışma bürolarının çalışılabilir ortamlar olarak düzenlenmesi,
- Akademik ve idari personel sayısının artırılmasına yönelik tedbirler alınması,
- Akademik ve idari personelin kurumda kalmasının teşvik edilmesi,

Önerilerimizdir.

İÇ KONTROL GÜVENCE BEYANI

Harcama Yetkilisi olarak yetkim dâhilinde;

Bu raporda yer alan bilgilerin güvenilir, tam ve doğru olduğunu beyan ederim.

Bu raporda açıklanan faaliyetler için idare bütçesinden harcama birimimize tahsis edilmiş kaynakların etkili, ekonomik ve verimli bir şekilde kullanıldığını, görev ve yetki alanım çerçevesinde iç kontrol sisteminin idari ve mali kararlar ile bunlara ilişkin işlemlerin yasallık ve düzenliliği hususunda yeterli güvenceyi sağladığını ve harcama birimizde süreç kontrolünün etkin olarak uygulandığını bildiririm.

Bu güvence, harcama yetkilisi olarak sahip olduğum bilgi ve değerlendirmeler, benden önceki harcama yetkilisinden almış olduğum bilgiler, iç kontroller, iç denetçi raporları ile Sayıştay raporları gibi bilgim dahilindeki hususlara dayanmaktadır.

Burada raporlanmayan, idarenin menfaatlerine zarar veren herhangi bir husus hakkında bilgim olmadığını beyan ederim. 28/01/2019

Dr. Öğr. Üyesi Said CEYHAN
Personel Daire Başkanı V.