

BARU

BARTIN ÜNİVERSİTESİ

ÖĞRENCİ İŞLERİ DAİRE BAŞKANLIĞI
2022 YILI BİRİM FAALİYET RAPORU

10.01.2023

Öğrenci İşleri Daire Başkanlığı olarak öğrenci merkezli bir Üniversite olmanın bilinciyle akademik ve idari birimlerle uyumlu çalışmayı sağlayıp; planlanan eğitim-öğretim sürecinin yürütülmesini, öğrencilere, adaylara, mezunlara, öğretim elemanlarına ve hizmet vermekte olduğumuz kurumlara, gelişen bilgi ve teknolojileri kullanıp, güler yüzlü bir ortamda güvenli ve hızlı bilgi-belge hizmeti sunarak öğrenci, öğretim elemanı ve çalışanların memnuniyetini ön planda tutan bir birim olma çabasındayız.



Yusuf TÜRKEY
Öğrenci İşleri Daire Başkanı

MİSYON VE VİZYON

MİSYON

Öğrenci merkezli; teknolojik yenilikleri etkin kullanan, çalışanların kendi potansiyellerini ortaya koyduğu ve paydaşları ile karşılıklı etkileşim içinde, geri bildirim dayalı istekler doğrultusunda değişime açık altyapıya sahip; Üniversitenin diğer birimleri ile işbirliği yaparak eğitim ve öğretime katkıda bulunan, tüm paydaşlarımızın memnuniyetinin üst düzeyde olduğu hizmetler ile Üniversitemizde örnek bir birim olmaktır.

VİZYON

Üniversitemizin benimsediği vizyon çerçevesinde eğitim-öğretim etkinliklerinin verimli bir biçimde gerçekleştirilmesinde gerekli bilgi kaynaklarını iç ve dış paydaşların hizmetine en iyi ve hızlı bir biçimde sunabilmektir.



YETKİ, GÖREV VE SORUMLULUKLAR

Misyon ve vizyon çerçevesinde; çağın teknolojik değişimlerini yakalayıarak, Öğrenci otomasyon sisteminin koordinasyonunu sağlamak ve ilk kayıttan mezuniyete kadar süren;

1. Yeni öğrencilerin kayıt işlemlerinin organizasyonu,
2. Her dönem yapılan kayıt yenileme ve ders kayıt işlemlerinin organizasyonu,
3. Her dönem öğrencilerden alınacak katkı payı veya öğrenim ücretinin Öğrenci Bilgi Sistemine yüklenmesi,
4. Burs işlemlerinin takibi,
5. İstatistiksel bilgilerin hazırlanması,
6. Akademik takvimin hazırlanması,
7. Diploma ve diploma eki basım işlemleri,
8. Öğrenci/Mezun Kimlik Kartı basım işlemleri,
9. Üniversitemiz Eğitim Komisyonu'nun sekreteryaya görevini yürütmek,
10. Öğrenci kayıt işlemleri ile ilgili kılavuzları hazırlamak ve ilan etmek,
11. Öğrencilerle ilgili her türlü duyuruları yayınlamak,
12. YÖK, ÖSYM, Valilik, KYK, diğer kurum ve kuruluşlar ile Üniversitemizin birimleri ile yazışmaların yapılmasını sağlamak.

TEŞKİLAT ŞEMASI



Yusuf
TÜRKAY
Daire Başkanı



Cengiz
KULOĞLU
Enstitü Sekreteri



Türkay
ÇİMEN
Şube Müdürü

BAŞURU
BARTIN ÜNİVERSİTESİ



Emin Kerem
KILIÇAY
Şef



Ufuk
ERKAL
Şef



Orhan
CESUR
Programcı



Kadir
GÜL
Bilgisayar
İşletmeni



Gülten
ACAR
Bilgisayar
İşletmeni



Nihan
ORDU
Bilgisayar
İşletmeni



Belde
BEYGİRCİ
Bilgisayar
İşletmeni



Dilek
KUVVETLİOĞLU
Bilgisayar
İşletmeni



Adnan
DURAK
Destek
Personeli

Üniversite Bilgi Yönetim Sisteminde (ÜBYS) Yapılan Çalışmalar

- 1-Öğrenciye ait mevcut bilgilerin korunarak KVKK'na riayet edilmesi,
- 2-Notların akademik takvimde belirtilen tarihlerde UBYS'ye girilmesi,
- 3-Bağlı Değerlendirme Not Sisteminin doğru çalışması,
- 4-Ders programı ve ders açma işlemleri,
- 5-Katkı payı ve öğrenim ücretlerinin doğru hesaplanması ve banka verilerinin öğrenci otomasyon sistemine doğru çekilmesi,
- 6-UBYS de yer alan öğrenci raporlarının birbiriyle uyumlu olması ve doğru çalışması,
- 7-YÖKSİS'e aktarılan verilerin güncel olması,
- 8-Mevzuatla otomasyonun uyumlu olması,
- 9-UBYS Asal Servisi'nin doğru çalışması,
- 10-Öğrencilerin ders kayıtlarının belirli bir düzen içerisinde yürütülmesi,
- 11-Diplomaların, Diploma Ekinin ve Kimliklerin Basımı ve Muhafazası.

Tablo 1. Taşınır Malzeme Listesi

Hesap Kodu	I. Düzey Kodu	Dayanıklı Taşınır	Ölçümü	2022
				Miktar
253		Tesis, Makine ve Cihazlar		
253	3	Cihazlar ve Aletler Grubu	Adet	2
255		Demirbaşlar Grubu		
255	1	Döşeme ve Mefruşat Grubu	Adet	1
255	2	Büro Makineleri Grubu	Adet	63
255	3	Mobilyalar Grubu	Adet	86
255	10	Güvenlik, Kontrol ve Tedbir Amaçlı Demirbaşlar Grubu	Adet	3

Tablo 2. Hizmet Alanları

Hizmet Alanları	Ofis Sayısı	Alan (m ²)	Personel Sayısı
İdari Personel	4	92	11

Tablo 3. Ambar ve Arşiv Alanları

Alan Adı	Adet	Alan (m ²)
Arşiv	1	40

Tablo 4. Teknolojik Kaynaklar

Teknolojik Kaynaklar	2022
Bilgisayar ve Sunucular	19
TOPLAM	19

Tablo 5. Diğer Bilgi ve Teknolojik Kaynaklar

Cinsi	İdari Amaçlı (Adet)	Eğitim Amaçlı (Adet)	Toplam
Projeksiyon	1	-	1
Yazıcılar	6	-	6
Soğuk Damgalar	1	-	1
Mühürler	1	-	1
Kimlik Baskı Makinesi	2	-	2
Barkod Yazıcılar ve Okuyucular	1	-	1
Fotokopi Makinesi	1	-	1
Hesap Makineleri	7	-	7
Vantilatörler	3	-	3
Tarayıcılar	2	-	2
Güç Kaynakları	1	-	1
Telefonlar	11	-	11
Ekranlar	7	-	7
Evrak İmha Makineleri	1	-	1
Su Isıtıcıları ve Soğutucuları	1	-	1
Kart Okuyucular	1	-	1
Giriş - Çıkış Kontrol Terminali	1	-	1
GENEL TOPLAM	48	-	48

İNSAN KAYNAKLARI

İdari Personel Durumu:

İdari Personel (Kadroların Doluluk Oranına Göre)	Dolu	Boş	Toplam
Genel İdari Hizmetler	9	5	14
Teknik Hizmetler Sınıfı	1	0	1
TOPLAM	10	5	15

İdari Personelin Eğitim Durumu:

İdari Personelin Eğitim Durumu	İlköğretim	Ortaöğretim	Önlisans	Lisans	Yüksek Lisans ve Doktora	TOPLAM
Kişi Sayısı	-	1	0	9	2	12
Yüzde (%)	-	%8,3	%0	%75	%16,7	%100

İdari Personelin Hizmet Süreleri:

İdari Personelin Hizmet Süresi	1-3 Yıl	4-6 Yıl	7-10 Yıl	11-15 Yıl	16-20 Yıl	21-Üzeri	TOPLAM
Kişi Sayısı	3	0	3	3	0	3	12
Yüzde (%)	%25	%0	%25	%25	%0	%25	%100

İdari Personelin Yaş İtibariyle Dağılımı:

İdari Personelin Yaş İtibari İle Dağılımı	21–25 Yaş	26–30 Yaş	31–35 Yaş	36–40 Yaş	41–50 Yaş	51-Üzeri	TOPLAM
Kişi Sayısı	-	1	4	3	3	1	13
Yüzde(%)	-	%8,3	%33,4	%25	%25	%8,3	%100

İdari Personelin Kadın-Erkek Dağılımı:

	KADIN	ERKEK	TOPLAM
Kişi Sayısı	4	8	12
Yüzde (%)	%33,4	%66,6	%100

Tablo 6. 2022 Yılı Faaliyet Türü ve Sayısı

Faaliyet Türü	2022 Yılı
*Toplantı	12
TOPLAM	12

* Öğrenci İşleri Daire Başkanlığı personeli 2022 yılı içerisinde 12 tane toplantı yapmış olup toplantı tutanakları daire başkanlığımız web sayfasında yer almaktadır.

Not: Ayrıca akademik ve idari personele gerek telefon ile gerekse yüz yüze görüşmelerle sürekli olarak otomasyon iş ve işleyişi hakkında destek verilmektedir.

Bartın Üniversitesi Aktif ve Yarı Pasif Programları			
ÖNLİSANS PROGRAMLARI			
Akademik Birim	Program	Aktif	Yarı Pasif
Bartın Meslek Yüksekokulu	Adalet Pr.	Aktif	
	Bilgisayar Programcılığı Pr.	Aktif	
	Bilgisayar Programcılığı Pr. (İ.Ö.)	Aktif	
	Deniz ve Liman İşletmeciliği Pr.	Aktif	
	Elektronik Teknolojisi Pr.	Aktif	
	Gemi İnşaatı Pr.	Aktif	
	Grafik Tasarımı Pr.	Aktif	
	Grafik Tasarımı Pr. (İ.Ö.)	Aktif	
	Halkla İlişkiler ve Tanıtım Pr.	Aktif	
	Halkla İlişkiler ve Tanıtım Pr. (İ.Ö.)	Aktif	
	İşletme Yönetimi Pr.	Aktif	
	İşletme Yönetimi Pr. (İ.Ö.)		Yarı Pasif
	Marina ve Yat İşletmeciliği Pr.	Aktif	
	Mobilya ve Dekorasyon Pr.	Aktif	
	Muhasebe ve Vergi Uygulamaları Pr.	Aktif	
	Organik Tarım Pr.	Aktif	
	Peyzaj ve Süs Bitkileri Pr.		Yarı Pasif
	Peyzaj ve Süs Bitkileri Yetiştiriciliği Pr.	Aktif	
	Sosyal Güvenlik Pr.	Aktif	
	Turizm ve Otel İşletmeciliği Pr.	Aktif	
	Turizm ve Otel İşletmeciliği Pr. (İ.Ö.)		Yarı Pasif
Turizm ve Seyahat Hizmetleri Pr.	Aktif		
Yat İşletme ve Yönetimi Pr.		Yarı Pasif	
TOPLAM		19	4

Bartın Üniversitesi Aktif ve Yarı Pasif Programları			
ÖNLİSANS PROGRAMLARI			
Akademik Birim	Program	Aktif	Yarı Pasif
Bartın Sağlık Hizmetleri Meslek Yüksekokulu	Çocuk Gelişimi Pr.	Aktif	
	Çocuk Gelişimi Pr. (İ.Ö.)	Aktif	
	Engelli Bakımı Ve Rehabilitasyon Pr.	Aktif	
	Evde Hasta Bakımı Pr.	Aktif	
	Evde Hasta Bakımı Pr. (İ.Ö.)	Aktif	
	Fizyoterapi Pr.	Aktif	
	İlk ve Acil Yardım Pr.	Aktif	
	İlk ve Acil Yardım Pr. (İ.Ö.)	Aktif	
	Optisyenlik Pr.	Aktif	
	Optisyenlik Pr. (İ.Ö.)	Aktif	
	Saç Bakımı ve Güzellik Hizmetleri Pr.	Aktif	
	Tıbbi Dokümantasyon ve Sekreterlik Pr.	Aktif	
	Tıbbi Dokümantasyon ve Sekreterlik Pr. (İ.Ö.)	Aktif	
	Tıbbi Tanıtım ve Pazarlama Pr.	Aktif	
	Tıbbi Tanıtım ve Pazarlama Pr. (İ.Ö.)	Aktif	
	Yaşlı Bakımı Pr.	Aktif	
	Yaşlı Bakımı Pr. (İ.Ö.)	Aktif	
TOPLAM		17	0
Ulus Meslek Yüksekokulu	Büro Yönetimi ve Yönetici Asistanlığı Pr.	Aktif	
	Giyim Üretim Teknolojisi Pr.		Yarı Pasif
	Ormancılık ve Orman Ürünleri Pr.	Aktif	
	Tapu ve Kadastro Pr.	Aktif	
	TOPLAM		3
ÖNLİSANS GENEL TOPLAM		39	5

Bartın Üniversitesi Aktif ve Yarı Pasif Programları			
LİSANS PROGRAMLARI			
Akademik Birim	Program	Aktif	Yarı Pasif
Bartın Orman Fakültesi	Orman Endüstrisi Mühendisliği Pr.	Aktif	
	Orman Mühendisliği Pr.	Aktif	
	TOPLAM	2	0
Edebiyat Fakültesi	Arkeoloji Pr.		Yarı Pasif
	Bilgi ve Belge Yönetimi Pr.	Aktif	
	Çağdaş Türk Lehçeleri ve Edebiyatları Pr.	Aktif	
	Çağdaş Türk Lehçeleri ve Edebiyatları Pr. (İ.Ö.)		Yarı Pasif
	Felsefe Pr.	Aktif	
	Felsefe Pr. (İ.Ö.)		Yarı Pasif
	İngilizce Mütercim ve Tercümanlık Pr.	Aktif	
	Psikoloji Pr.	Aktif	
	Sanat Tarihi Pr.	Aktif	
	Sosyoloji Pr.	Aktif	
	Tarih Pr.	Aktif	
	Tarih Pr. (İ.Ö.)		Yarı Pasif
	Türk Dili ve Edebiyatı Pr.	Aktif	
	Türk Dili ve Edebiyatı Pr. (İ.Ö.)	Aktif	
Türk Dili ve Edebiyatı Pr. (Uzaktan Öğretim)		Yarı Pasif	
TOPLAM	10	5	
Eğitim Fakültesi	Fen Bilgisi Öğretmenliği Pr.	Aktif	
	İlköğretim Matematik Öğretmenliği Pr.	Aktif	
	İngilizce Öğretmenliği Pr. (İngilizce)	Aktif	
	Rehberlik ve Psikolojik Danışmanlık Pr.	Aktif	
	Resim-İş Öğretmenliği Pr.	Aktif	
	Sınıf Öğretmenliği Pr.	Aktif	
	Sosyal Bilgiler Öğretmenliği Pr.	Aktif	
	Türkçe Öğretmenliği Pr.	Aktif	
TOPLAM	8	0	

Bartın Üniversitesi Aktif ve Yarı Pasif Programları			
LİSANS PROGRAMLARI			
Akademik Birim	Program	Aktif	Yarı Pasif
Fen Fakültesi	Bilgisayar Teknolojisi ve Bilişim Sistemleri Pr.	Aktif	
	Biyoteknoloji Pr.	Aktif	
	İstatistik Pr.		Yarı Pasif
	Matematik Pr.	Aktif	
	Moleküler Biyoloji ve Genetik Pr.	Aktif	
	Moleküler Biyoloji ve Genetik Pr. (İ.Ö.)		Yarı Pasif
	TOPLAM	4	2
İktisadi ve İdari Bilimler Fakültesi	İktisat Pr.	Aktif	
	İktisat Pr. (İ.Ö.)		Yarı Pasif
	İşletme Pr.	Aktif	
	İşletme Pr. (İ.Ö.)		Yarı Pasif
	Siyaset Bilimi ve Kamu Yönetimi Pr.	Aktif	
	Siyaset Bilimi ve Kamu Yönetimi Pr. (İ.Ö.)		Yarı Pasif
	Turizm İşletmeciliği Pr.		Yarı Pasif
	Turizm İşletmeciliği Pr. (İ.Ö.)		Yarı Pasif
	Uluslararası Ticaret ve Lojistik Pr.	Aktif	
	Yönetim Bilişim Sistemleri Pr.	Aktif	
Yönetim Bilişim Sistemleri Pr. (İ.Ö.)	Aktif		
TOPLAM	6	5	
İslami İlimler Fakültesi	İlköğretim Din Kültürü ve Ahlak Bilgisi Öğretmenliği Pr.		Yarı Pasif
	İslami İlimler Pr.	Aktif	
	İslami İlimler Pr. (İ.Ö.)	Aktif	
	İslami İlimler (M.T.O.K.) Pr.	Aktif	
	İslami İlimler (M.T.O.K.) (İ.Ö.) Pr.	Aktif	
TOPLAM	4	1	

Bartın Üniversitesi Aktif ve Yarı Pasif Programları			
LİSANS PROGRAMLARI			
Akademik Birim	Program	Aktif	Yarı Pasif
Mühendislik, Mimarlık ve Tasarım Fakültesi	Bilgisayar Mühendisliği Pr.	Aktif	
	Çevre Mühendisliği Pr.		Yarı Pasif
	Elektrik-Elektronik Mühendisliği Pr.	Aktif	
	İnşaat Mühendisliği Pr.		Yarı Pasif
	İnşaat Mühendisliği Pr. (İ.Ö.)		Yarı Pasif
	Makine Mühendisliği Pr.	Aktif	
	Makine Mühendisliği Pr. (İ.Ö.)		Yarı Pasif
	Metalurji ve Malzeme Mühendisliği Pr.		Yarı Pasif
	Metalurji ve Malzeme Mühendisliği Pr. (İ.Ö.)		Yarı Pasif
	Peyzaj Mimarlığı Pr.	Aktif	
	TOPLAM	4	6
Sağlık Bilimleri Fakültesi	Hemşirelik Pr.	Aktif	
	Sosyal Hizmet Pr.	Aktif	
	TOPLAM	2	0
Spor Bilimleri Fakültesi	Antrenörlük Eğitimi Pr.	Aktif	
	Antrenörlük Eğitimi Pr. (İ.Ö.)		Yarı Pasif
	Beden Eğitimi ve Spor Öğretmenliği Pr.	Aktif	
	Rekreasyon Pr.	Aktif	
	Rekreasyon Pr. (İ.Ö.)		Yarı Pasif
	Spor Yöneticiliği Pr.	Aktif	
	Spor Yöneticiliği Pr. (İ.Ö.)		Yarı Pasif
TOPLAM	4	3	
LİSANS GENEL TOPLAM		44	22

Bartın Üniversitesi Aktif ve Yarı Pasif Programları**LİSANSÜSTÜ PROGRAMLARI**

Akademik Birim	Program	Aktif	Yarı Pasif
Lisansüstü Eğitim Enstitüsü	Akıllı Sistemler Müh.(Disiplinlerarası) (YL) (Tezli)	Aktif	
	Arkeoloji (YL) (Tezli)	Aktif	
	Beden Eğitimi ve Spor (YL) (Tezli)	Aktif	
	Beden Eğitimi ve Spor Eğitimi (YL) (Tezli)		Yarı Pasif
	Bilgi ve Lojistik Yönetimi (Disiplinlerarası)(YL)(Tezli)	Aktif	
	Bilgisayar Teknolojisi ve Bilişim Sistemleri (YL) (Tezli)		Yarı Pasif
	Bilişim Sistemleri ve Teknolojileri (YL) (Tezli)	Aktif	
	Bilişim Sistemleri ve Teknolojileri (YL) (Tezsiz)	Aktif	
	Biyoloji (YL) (Tezli) (Bülent Ecevit Ün. Ortak)		Yarı Pasif
	Biyoteknoloji (YL) (TEZLİ)	Aktif	
	Bölgesel Kalkınma İktisadı (Disiplinlerarası)(YL)(Tezli)	Aktif	
	Cerrahi Hastalıklar Hemşireliği (YL) (Tezli)	Aktif	
	Çağdaş Türk Leheçeleri ve Edebiyatları (YL) (Tezli)	Aktif	
	Din Bilimleri (YL) (Tezli)	Aktif	
	Eğitim Programları ve Öğretim (DR)	Aktif	
	Eğitim Programları ve Öğretim (DR) (Bülent Ecevit Üniv. Ortak)		Yarı Pasif
	Eğitim Programları ve Öğretim (YL) (Tezli)	Aktif	
	Eğitim Programları ve Öğretim (YL) (Tezsiz)	Aktif	
	Felsefe (DR)	Aktif	
	Felsefe (YL) (Tezli)	Aktif	
	Fen Bilgisi Eğitimi (YL) (Tezli)	Aktif	
	Fen Bilgisi Eğitimi (YL) (Tezsiz)	Aktif	
	Girişimcilik (YL) (Tezsiz) (Uzaktan Öğretim)	Aktif	
	Hayat Boyu Öğrenme ve Yetişkin Eğitimi (YL) (Tezli)	Aktif	
	Hayat Boyu Öğrenme ve Yetişkin Eğitimi (YL) (Tezsiz)	Aktif	
	İktisat (YL) (Tezli) (Zonguldak Karaelmas Ortak)		Yarı Pasif
	İnşaat Mühendisliği (DR)	Aktif	
	İnşaat Mühendisliği (YL) (Tezli)	Aktif	
	İşletme (DR)	Aktif	
	İşletme (YL) (Tezli)	Aktif	
	İşletme (YL) (Tezsiz) (Uzaktan Öğretim)	Aktif	
	Makine Mühendisliği (DR)	Aktif	

Bartın Üniversitesi Aktif ve Yarı Pasif Programları

LİSANSÜSTÜ PROGRAMLARI

Akademik Birim	Program	Aktif	Yarı Pasif
Lisansüstü Eğitim Enstitüsü	Makine Mühendisliği (YL) (Tezli)	Aktif	
	Matematik (DR)	Aktif	
	Matematik (YL) (Tezli)	Aktif	
	Matematik Eğitimi (YL) (Tezli)	Aktif	
	Metalurji ve Malzeme Mühendisliği (YL) (Tezli)	Aktif	
	Moleküler Biyoloji ve Genetik (YL) (TEZLİ)	Aktif	
	Muhasebe ve Finansman (YL) (Tezli)	Aktif	
	Orman Endüstri Mühendisliği (DR)	Aktif	
	Orman Endüstri Mühendisliği (YL) (Tezli)	Aktif	
	Orman Endüstri Mühendisliği (YL) (Tezsiz) (Uzaktan Öğretim)	Aktif	
	Orman Mühendisliği (DR)	Aktif	
	Orman Mühendisliği (YL) (Tezli)	Aktif	
	Orman Mühendisliği (YL) (Tezsiz) (Uzaktan Öğretim)	Aktif	
	Peyzaj Mimarlığı (DR)	Aktif	
	Peyzaj Mimarlığı (YL) (Tezli)	Aktif	
	Rehberlik ve Psikolojik Danışmanlık (YL) (Tezli)	Aktif	
	Resim-İş Eğitimi (YL) (Tezli)	Aktif	
	Sınıf Eğitimi (YL) (Tezli)	Aktif	
	Sınıf Eğitimi (YL) (Tezsiz)	Aktif	
	Siyaset Bilimi ve Kamu Yönetimi (DR) (Karabük Ün. Ortak)		Yarı Pasif
	Siyaset Bilimi ve Kamu Yönetimi (YL) (Tezli)	Aktif	
	Sosyal Bilgiler Eğitimi (YL) (Tezli)	Aktif	
	Sosyoloji (YL) (Tezli)	Aktif	
	Tarih (YL) (Tezli)	Aktif	
	Tekstil Mühendisliği (YL) (Tezli)	Aktif	
	Temel İslam Bilimleri (YL) (Tezli)	Aktif	
	Türk Dili ve Edebiyatı (DR)	Aktif	
	Türk Dili ve Edebiyatı (YL) (Tezli)	Aktif	
	Türkçe Eğitimi (YL) (Tezli)	Aktif	
	Yabancılara Türkçe Öğretimi (YL) (Tezli)	Aktif	
	Yönetim Bilişim Sistemleri (YL) (Tezli)	Aktif	
	Yönetim Bilişim Sistemleri (YL)(Tezsiz) (U.E)	Aktif	
	LİSANSÜSTÜ GENEL TOPLAM	58	6

AKTİF	YARI PASİF	TOPLAM
141	33	174 Program Bulunmaktadır.

AKTİF: Öğrenci bulunan ve yeni öğrenci alımı yapılan programları ifade eder.

YARI PASİF: Ara sınıflarda öğrencisi bulunan fakat yeni öğrenci alımı yapılmayan programları ifade eder.

2022 Yılında Açılan Bölüm/ Programlar

Akademik Birim	Program
Edebiyat Fakültesi	Arkeoloji Bölümü
Bartın Sağlık Hizmetleri Meslek Yüksekokulu	Patoloji Laboratuvar Teknikleri Programı
Lisansüstü Eğitim Enstitüsü	Çağdaş Türk Lehçeleri ve Edebiyatları (YL) (Tezli)
	Yönetim Bilişim Sistemleri (YL) (Tezli)
	Moleküler Biyoloji ve Genetik (YL) (Tezli)
	Biyoteknoloji (YL) (Tezli)
	Matematik Eğitimi (YL) (Tezli)

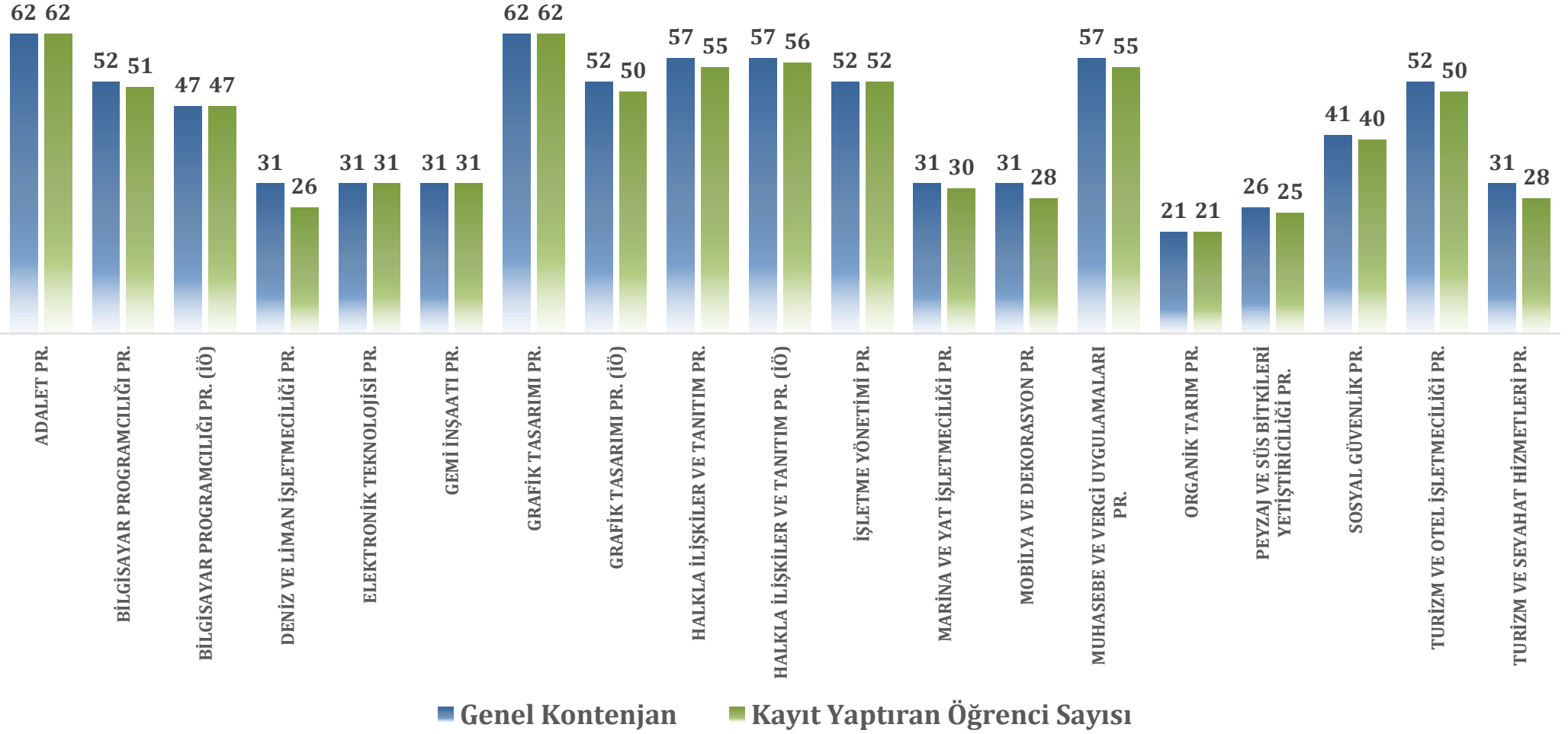
Akademik Yıllara Göre Basılan Öğrenci Kimlik Kartı Sayısı

Yıllara Göre Basılan Öğrenci Kimlik Kartları	2015-2016	2016-2017	2017-2018	2019-2020	2020-2021	2021-2022	2022-2023
Özel Bir Firmaya Bastırılan Kimlik Kartı Sayısı	5050	4748	5000	4000	4353	4107	5158
Öğrenci İşleri Daire Başkanlığı'nın Aktif Öğrencilere Bastığı Kimlik Kartı Sayısı	826	725	973	1230	1300	1300	1800
Özel Bir Firmaya Bastırılan Mezun Öğrencilere Bastığı Kimlik Kartı Sayısı	-	-	-	-	2000	2828	2849
Öğrenci İşleri Daire Başkanlığı'nın Mezun Öğrencilere Bastığı Kimlik Kartı Sayısı	-	-	-	3260	1357	1250	575
TOPLAM	5876	5473	5973	7590	9010	9485	10382

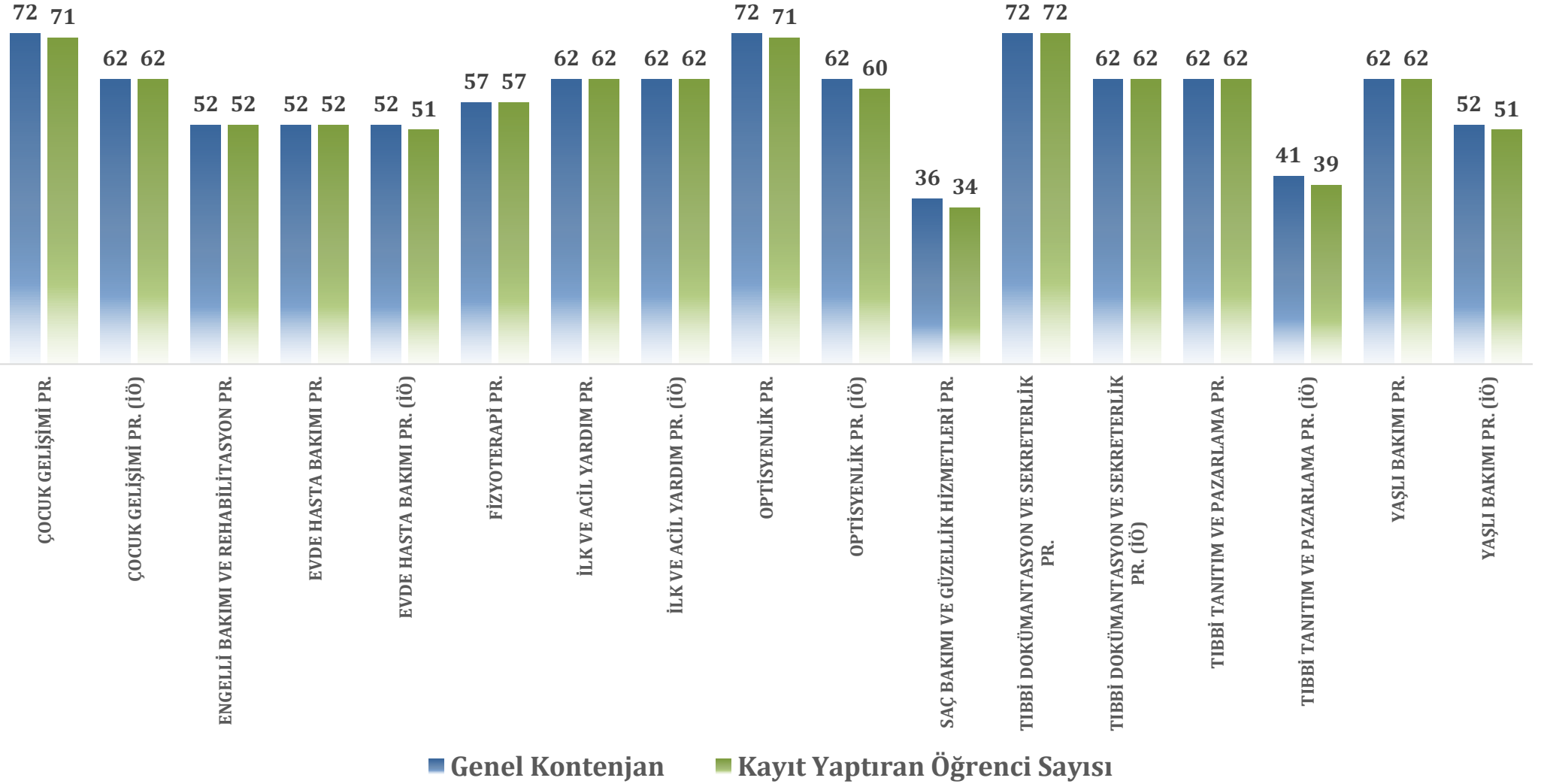
Not: Daire Başkanlığımız tarafından basılan kimlik kartlarının içerisinde eski mezunlar ya da kimliğini kaybedip yeniden kimlik talebinde bulunan öğrenciler dahildir.

2022-2023 Eğitim-Öğretim Yılı Akademik Birimlerin Program Bazında
YKS Kontenjanları ve Kayıt Yaptıran Öğrenci Sayıları (31.12.2022)

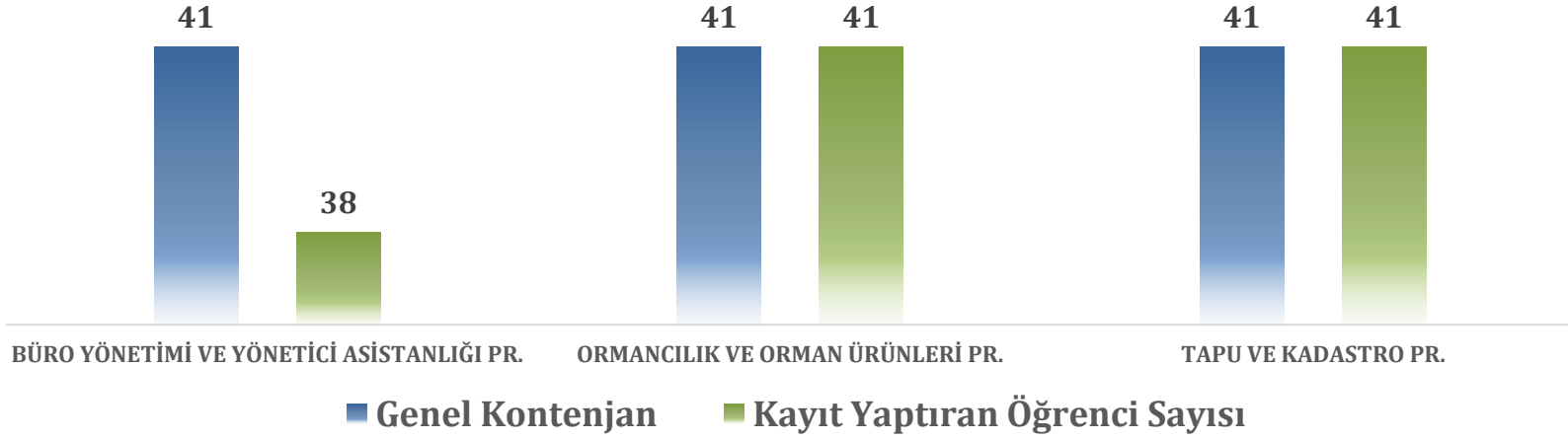
BARTIN MESLEK YÜKSEKOKULU 2022 YKS KONTENJANLARI VE KAYIT YAPTIRAN ÖĞRENCİ
SAYILARI



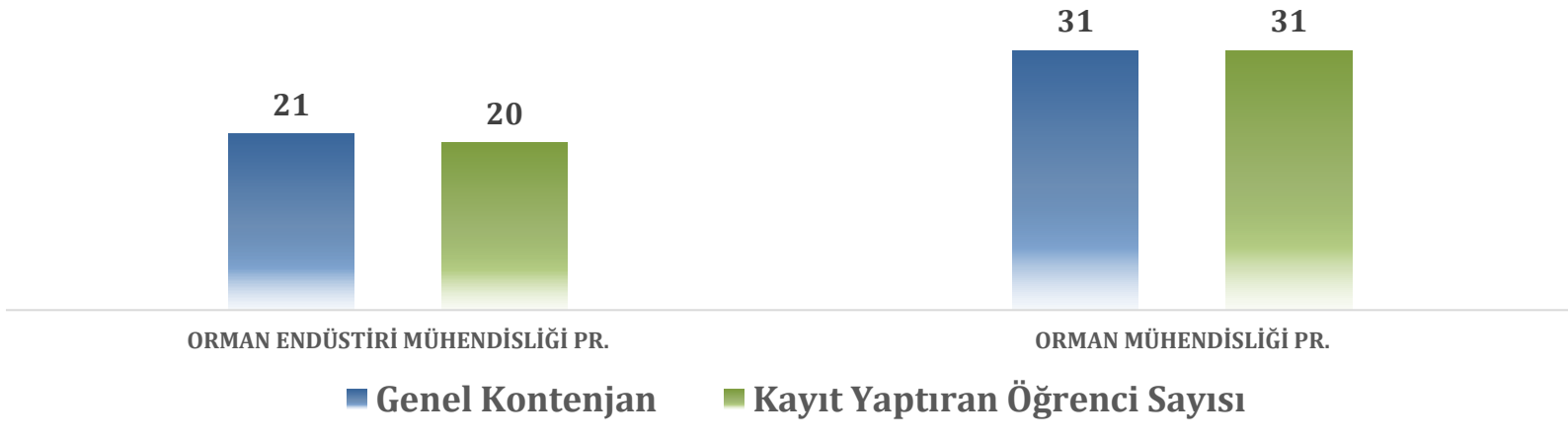
BARTIN SAĞLIK HİZMETLERİ MESLEK YÜKSEKOKULU 2022 YKS KONTENJANLARI VE KAYIT YAPTIRAN ÖĞRENCİ SAYILARI



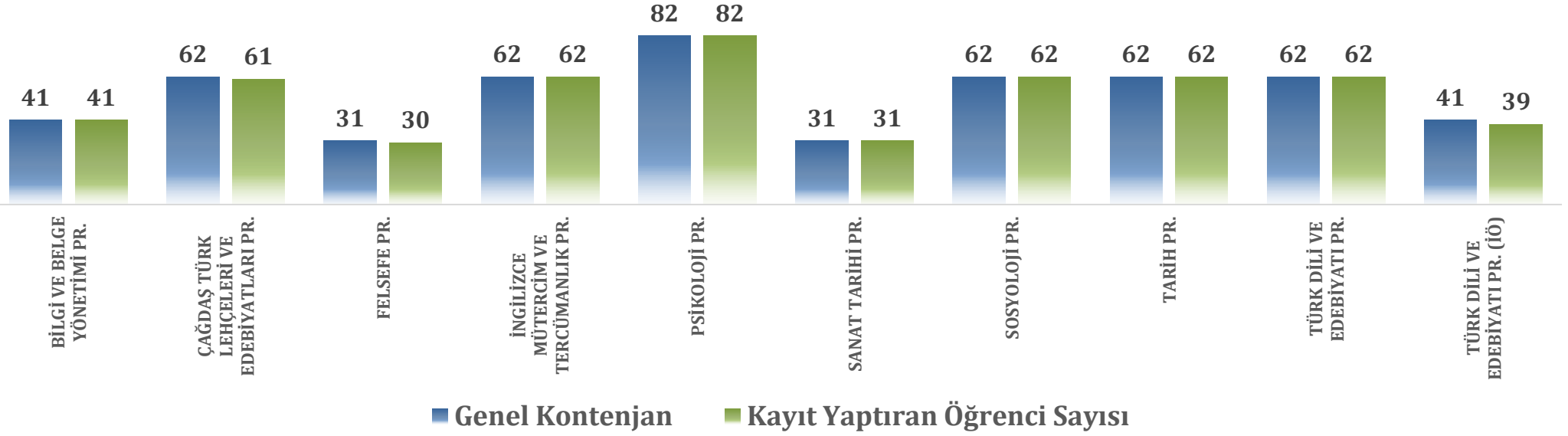
ULUS MESLEK YÜKSEKOKULU 2022 YKS KONTENJANLARI VE KAYIT YAPTIRAN ÖĞRENCİ SAYILARI



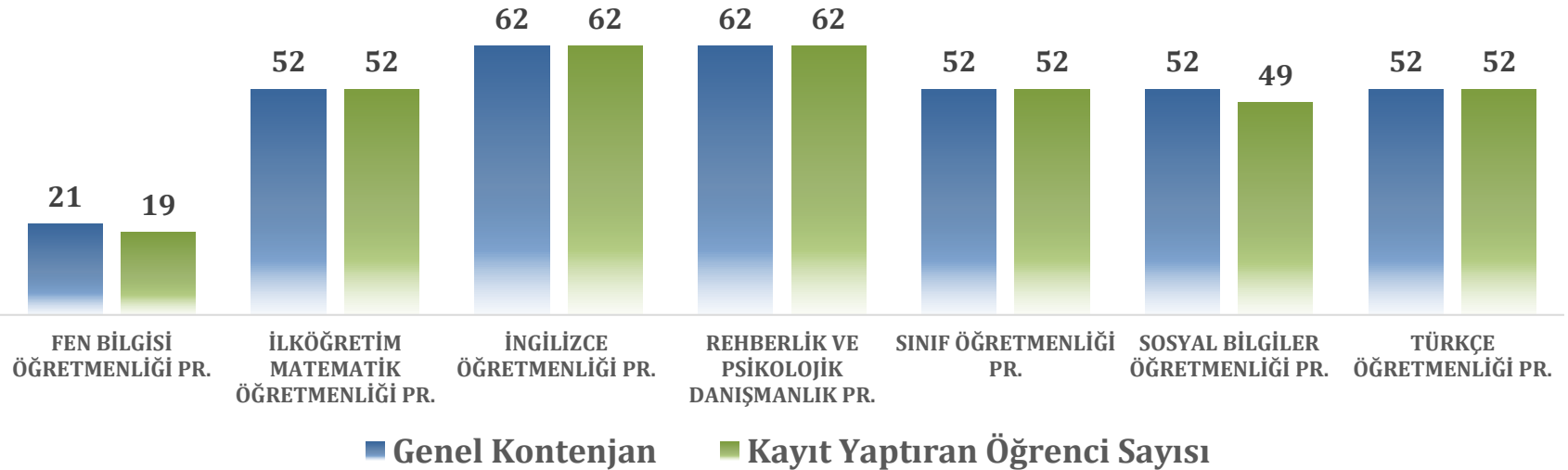
BARTIN ORMAN FAKÜLTESİ 2022 YKS KONTENJANLARI VE KAYIT YAPTIRAN ÖĞRENCİ SAYILARI



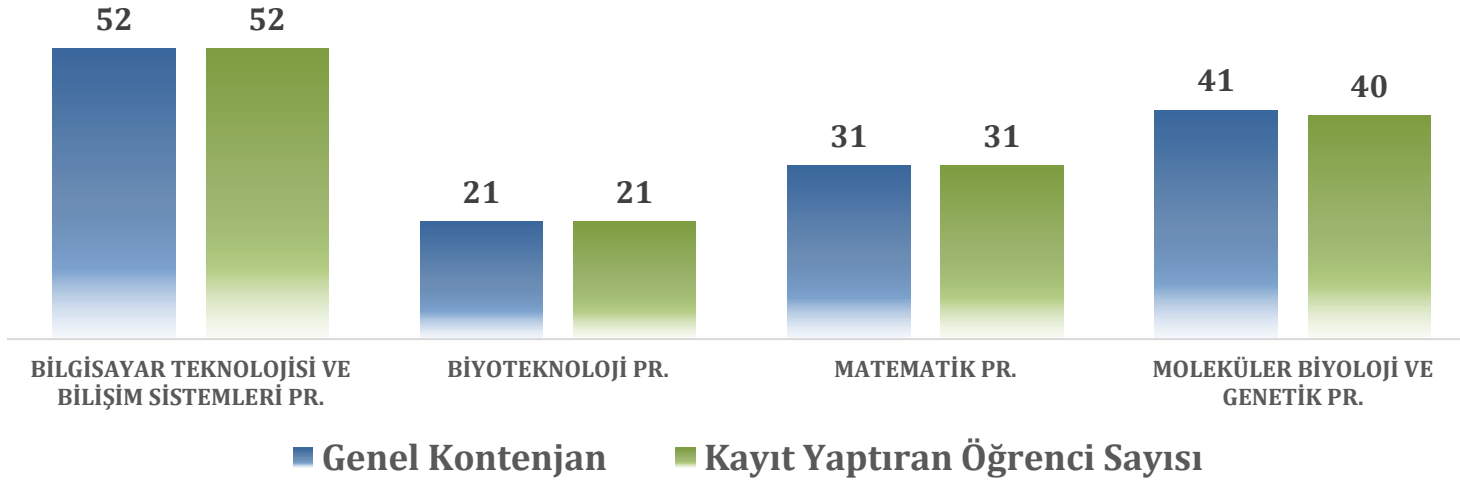
EDEBİYAT FAKÜLTESİ 2022 YKS KONTENJANLARI VE KAYIT YAPTIRAN ÖĞRENCİ SAYILARI



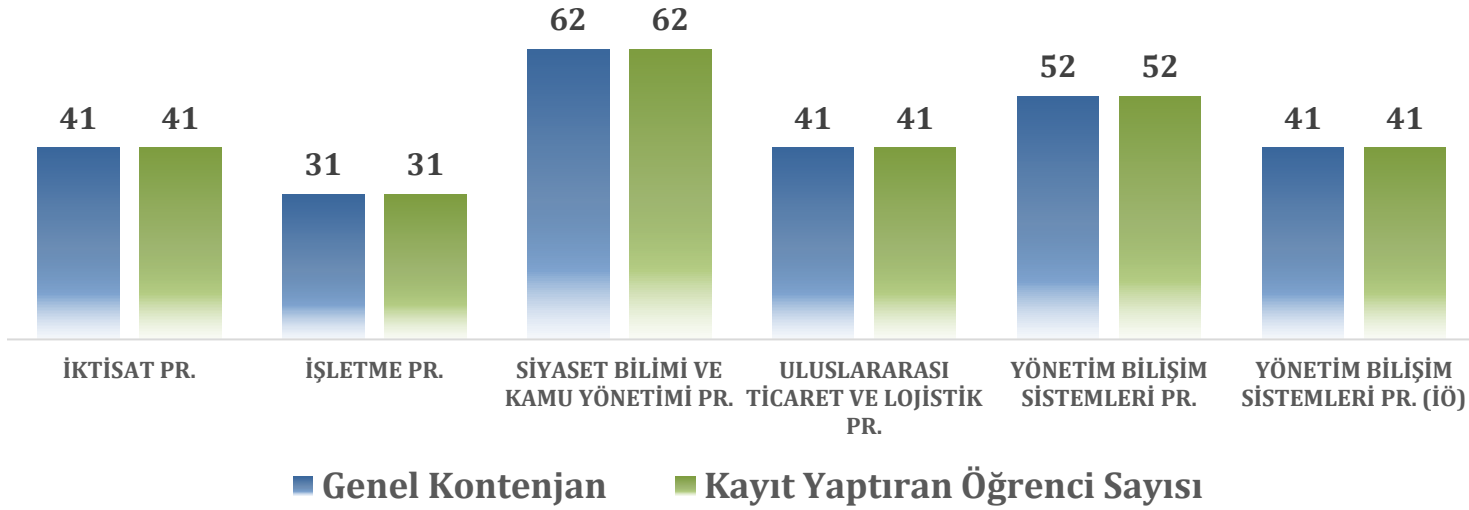
EĞİTİM FAKÜLTESİ 2022 YKS KONTENJANLARI VE KAYIT YAPTIRAN ÖĞRENCİ SAYILARI



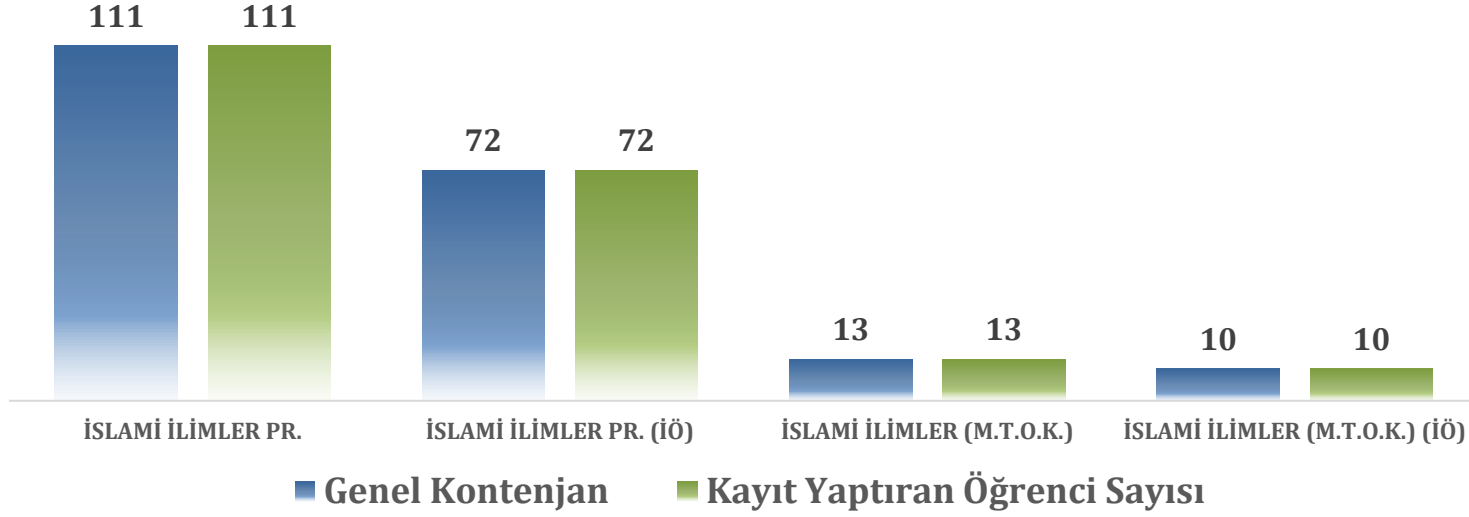
FEN FAKÜLTESİ 2022 YKS KONTENJANLARI VE KAYIT YAPTIRAN ÖĞRENCİ SAYILARI



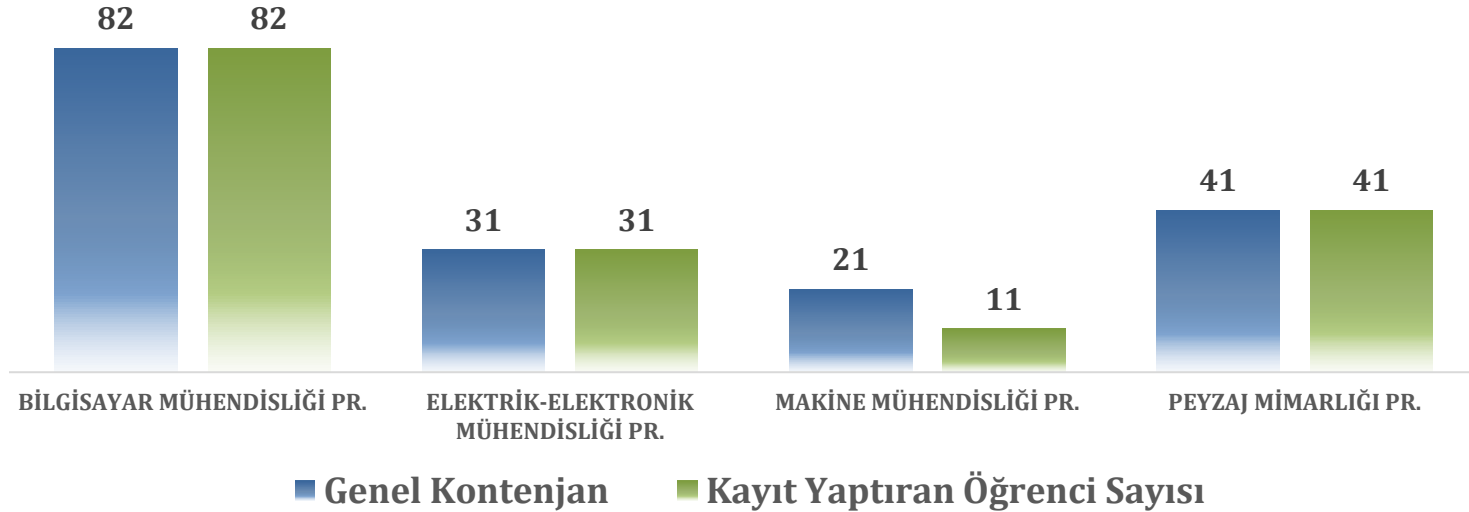
İKTİSADİ VE İDARİ BİLİMLER FAKÜLTESİ 2022 YKS KONTENJANLARI VE KAYIT YAPTIRAN ÖĞRENCİ SAYILARI



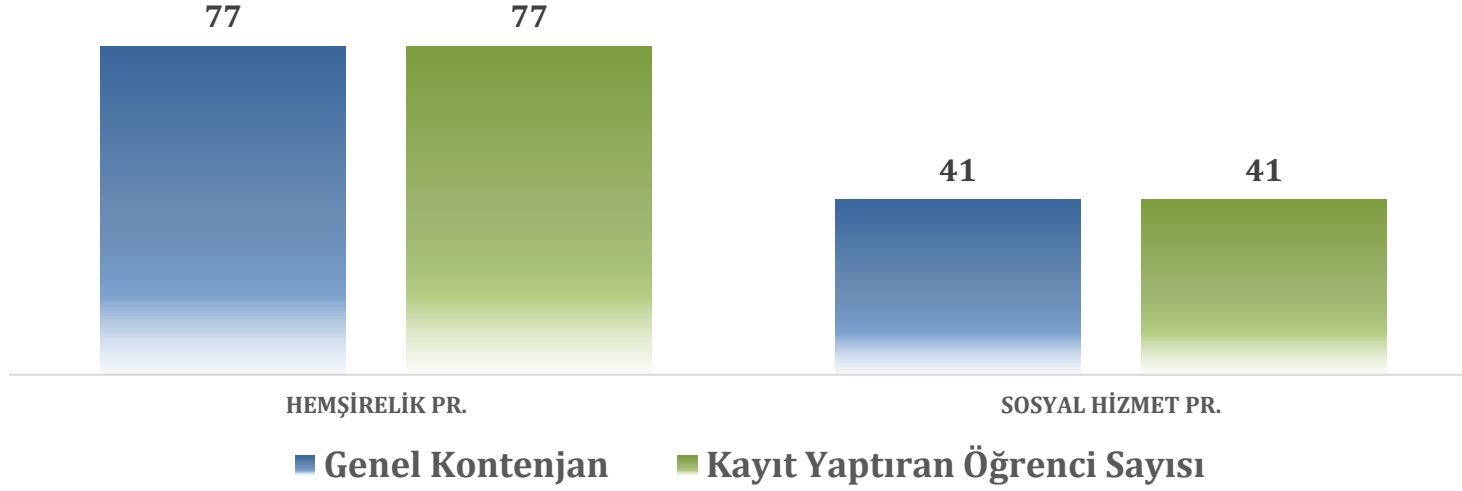
İSLAMİ İLİMLER FAKÜLTESİ 2022 YKS KONTENJANLARI VE KAYIT YAPTIRAN ÖĞRENCİ SAYILARI



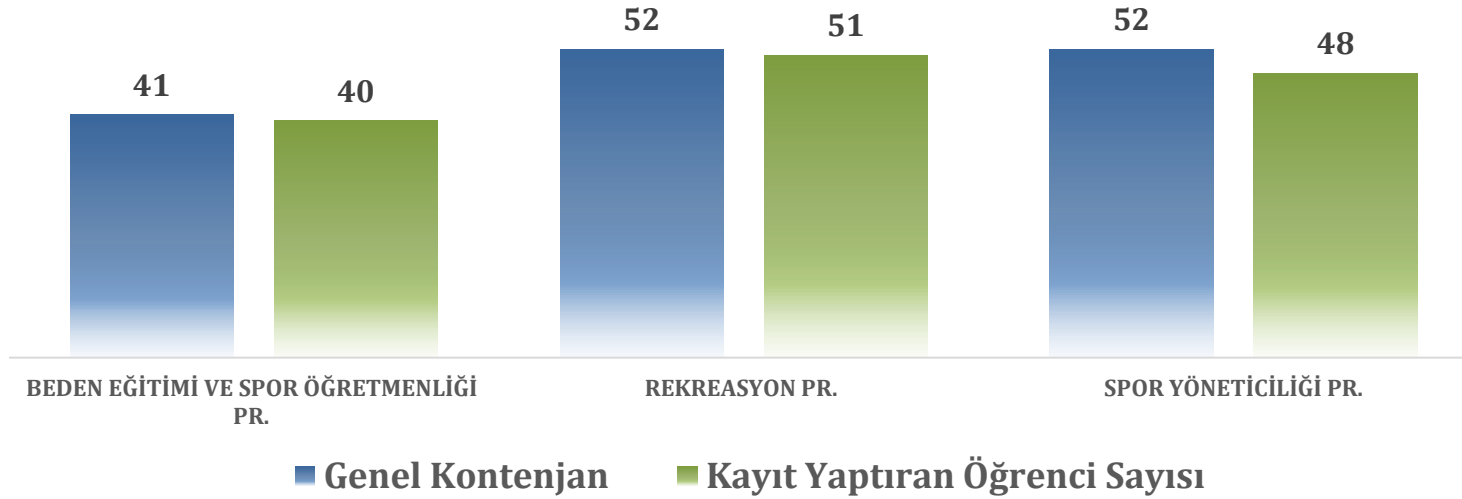
MÜHENDİSLİK, MİMARLIK VE TASARIM FAKÜLTESİ 2022 YKS KONTENJANLARI VE KAYIT YAPTIRAN ÖĞRENCİ SAYILARI



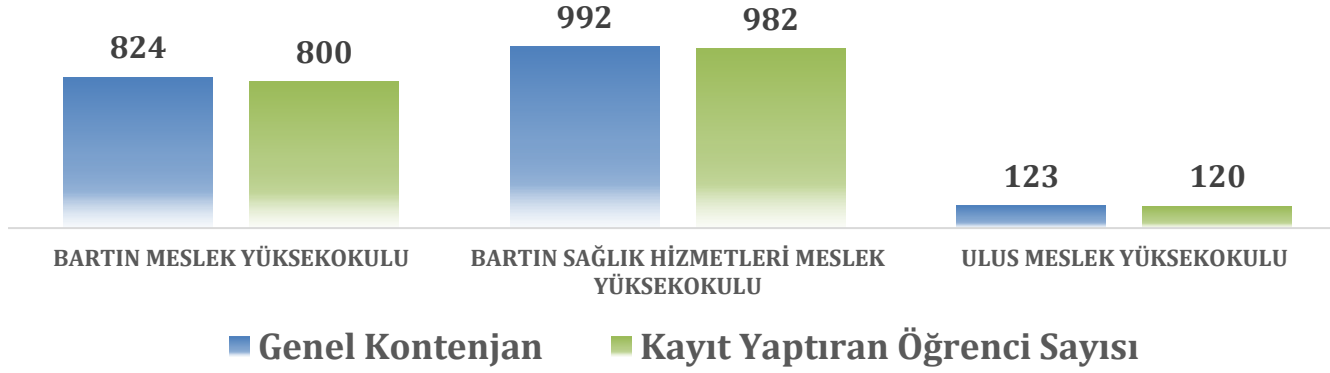
SAĞLIK BİLİMLERİ FAKÜLTESİ 2022 YKS KONTENJANLARI VE KAYIT YAPTIRAN ÖĞRENCİ SAYILARI



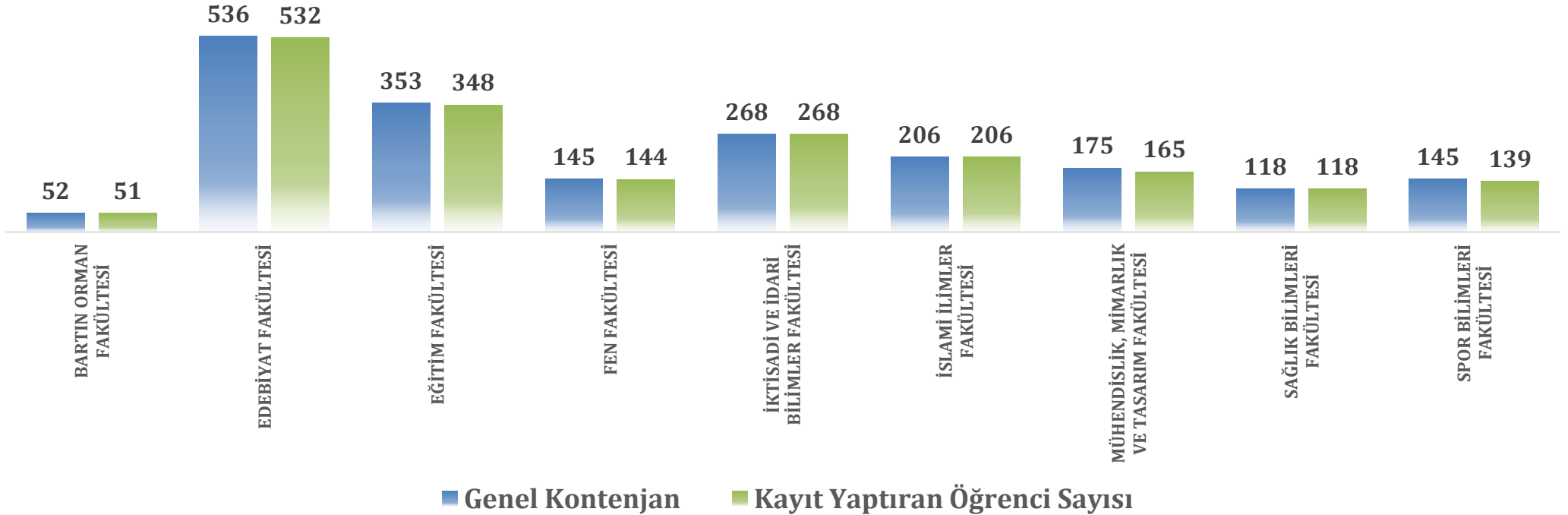
SPOR BİLİMLERİ FAKÜLTESİ 2022 YKS KONTENJANLARI VE KAYIT YAPTIRAN ÖĞRENCİ SAYILARI



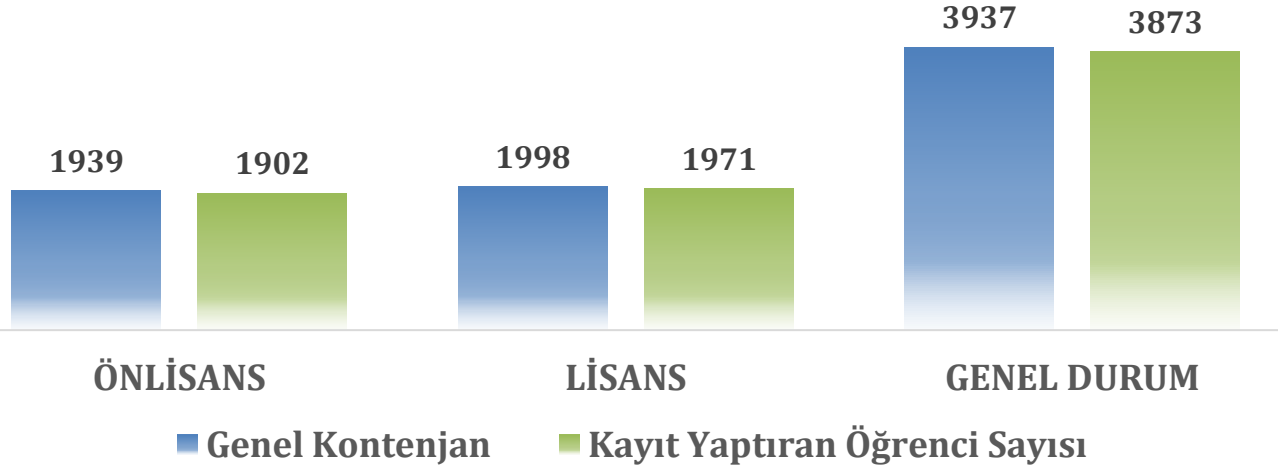
ÜNİVERSİTEMİZ GENELİ MESLEK YÜKSEKOKULLARI
BAZINDA 2022 YKS KONTENJANLARI VE KAYIT YAPTIRAN
ÖĞRENCİ SAYILARI



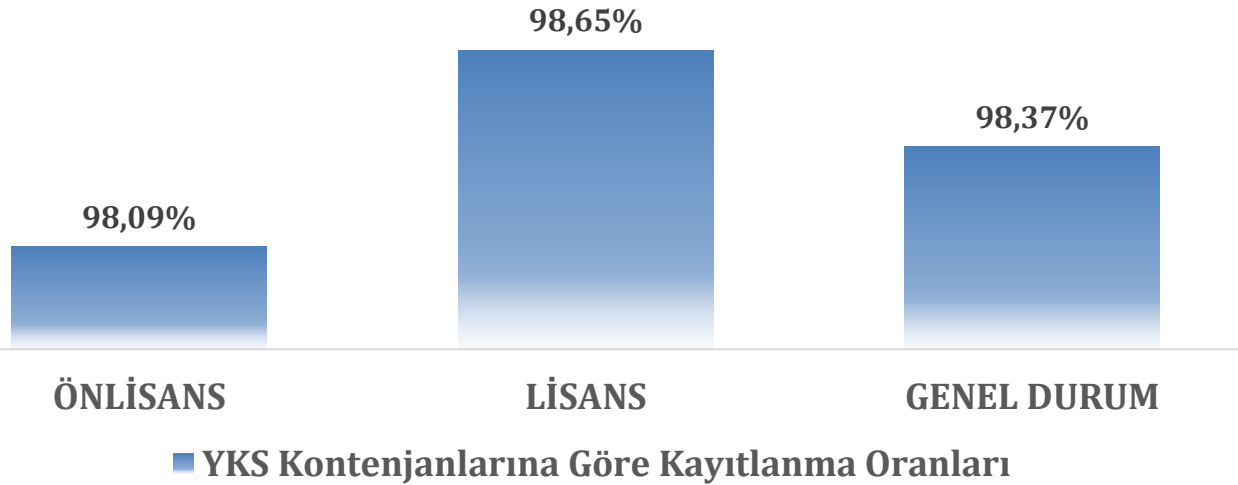
ÜNİVERSİTEMİZ GENELİ FAKÜLTE BAZINDA 2022 YKS KONTENJANLARI VE KAYIT YAPTIRAN
ÖĞRENCİ SAYILARI



**ÜNİVERSİTEMİZ ÖNLİSANS, LİSANS VE GENEL DURUM
BAZINDA 2022 YKS KONTENJANLARI VE KAYIT YAPTIRAN
ÖĞRENCİ SAYILARI**



**ÜNİVERSİTEMİZ ÖNLİSANS, LİSANS VE GENEL YKS
KONTENJANINA GÖRE KAYITLANMA ORANLARI %**



Tablo 28. 2022-2023 Eğitim Öğretim Yılında Fakültelerimize Kayıt Yaptıran Öğrencilerin En Düşük ve En Yüksek Puanları

FAKÜLTE ADI	PROGRAM ADI	PUAN TÜRÜ	EN DÜŞÜK YKS PUANI	EN YÜKSEK YKS PUANI
BARTIN ORMAN FAKÜLTESİ	ORMAN ENDÜSTİRİ MÜHENDİSLİĞİ PR.	SAY	247,66272	307,60312
	ORMAN MÜHENDİSLİĞİ PR.	SAY	277,02560	310,55860
EDEBİYAT FAKÜLTESİ	BİLGİ VE BELGE YÖNETİMİ PR.	EA	242,00382	351,82242
	ÇAĞDAŞ TÜRK LEHÇELERİ VE EDEBİYATLARI PR.	SÖZ	167,71149	335,00806
	FELSEFE PR.	EA	215,27250	311,88513
	İNGİLİZCE MÜTERCİM VE TERCÜMANLIK PR.	DİL	368,67304	427,99769
	PSİKOLOJİ PR.	EA	356,30899	407,41603
	SANAT TARİHİ PR.	SÖZ	223,44142	295,44051
	SOSYOLOJİ PR.	EA	240,98745	298,53003
	TARİH PR.	SÖZ	260,18485	377,74612
	TÜRK DİLİ VE EDEBİYATI PR.	SÖZ	286,01958	421,38193
	TÜRK DİLİ VE EDEBİYATI PR. (İÖ)	SÖZ	245,28261	335,81654
EĞİTİM FAKÜLTESİ	FEN BİLGİSİ ÖĞRETMENLİĞİ PR.	SAY	298,01300	352,48509
	İLKÖĞRETİM MATEMATİK ÖĞRETMENLİĞİ PR.	SAY	382,09786	428,53505
	İNGİLİZCE ÖĞRETMENLİĞİ PR. (İNGİLİZCE)	DİL	395,91275	435,07863
	REHBERLİK VE PSİKOLOJİK DANIŞMANLIK PR.	EA	347,32075	378,01073
	SINIF ÖĞRETMENLİĞİ PR.	EA	360,02487	376,32755
	SOSYAL BİLGİLER ÖĞRETMENLİĞİ PR.	SÖZ	346,31632	397,50030
	TÜRKÇE ÖĞRETMENLİĞİ PR.	SÖZ	375,62715	442,45622
FEN FAKÜLTESİ	BİLGİSAYAR TEKNOLOJİSİ VE BİLİŞİM SİSTEMLERİ PR.	SAY	295,00343	333,38719
	BİYOTEKNOLOJİ PR.	SAY	259,48152	275,98361
	MATEMATİK PR.	SAY	274,71670	368,28405
	MOLEKÜLER BİYOLOJİ VE GENETİK PR.	SAY	269,19767	374,09672

FAKÜLTE ADI	PROGRAM ADI	PUAN TÜRÜ	EN DÜŞÜK YKS PUANI	EN YÜKSEK YKS PUANI
İKTİSADİ VE İDARİ BİLİMLER FAKÜLTESİ	İKTİSAT PR.	EA	230,02513	307,85670
	İŞLETME PR.	EA	244,18396	311,55107
	SİYASET BİLİMİ VE KAMU YÖNETİMİ PR.	EA	237,40197	309,73246
	ULUSLARARASI TİCARET VE LOJİSTİK PR.	EA	262,64845	312,71526
	YÖNETİM BİLİŞİM SİSTEMLERİ PR.	EA	331,78184	359,80950
	YÖNETİM BİLİŞİM SİSTEMLERİ PR. (İÖ)	EA	315,82864	331,60542
İSLAMİ İLİMLER FAKÜLTESİ	İSLAMİ İLİMLER PR.	SÖZ	263,05182	380,13372
	İSLAMİ İLİMLER PR. (İÖ)	SÖZ	221,59497	297,96165
	İSLAMİ İLİMLER (M.T.O.K.)	SÖZ	238,78494	293,83216
	İSLAMİ İLİMLER (M.T.O.K.) (İÖ)	SÖZ	212,19533	242,55728
MÜHENDİSLİK, MİMARLIK VE TASARIM FAKÜLTESİ	BİLGİSAYAR MÜHENDİSLİĞİ PR.	SAY	362,19775	480,03063
	ELEKTRİK-ELEKTRONİK MÜHENDİSLİĞİ PR.	SAY	298,12656	376,36902
	MAKİNE MÜHENDİSLİĞİ PR.	SAY	300,94956	313,89608
	PEYZAJ MİMARLIĞI PR.	SAY	242,00961	297,43217
SAĞLIK BİLİMLERİ FAKÜLTESİ	HEMŞİRELİK PR.	SAY	336,57267	381,72194
	SOSYAL HİZMET PR.	EA	282,71646	316,81445
SPOR BİLİMLERİ FAKÜLTESİ	BEDEN EĞİTİMİ VE SPOR ÖĞRETMENLİĞİ PR.	EA	327,26127	348,17566
	REKREASYON PR.	EA	249,88015	320,57251
	SPOR YÖNETİCİLİĞİ PR.	EA	258,98158	325,77237

Tablo 29. 2022-2023 Eğitim Öğretim Yılında Meslek Yüksekokulumuza Kayıt Yaptıran Öğrencilerin En Düşük ve En Yüksek Puanları

MESLEK YÜKSEKOKULU ADI	PROGRAM ADI	PUAN TÜRÜ	EN DÜŞÜK YKS PUANI	EN YÜKSEK YKS PUANI
BARTIN MESLEK YÜKSEKOKULU	ADALET PR.	TYT	284,24937	334,05011
	BİLGİSAYAR PROGRAMCILIĞI PR.	TYT	300,39376	352,90744
	BİLGİSAYAR PROGRAMCILIĞI PR. (İÖ)	TYT	275,30524	299,94168
	DENİZ VE LİMAN İŞLETMECİLİĞİ PR.	TYT	255,41303	309,07682
	ELEKTRONİK TEKNOLOJİSİ PR.	TYT	254,27145	295,74195
	GEMİ İNŞAATI PR.	TYT	269,63945	338,50490
	GRAFİK TASARIMI PR.	TYT	264,21334	430,50816
	GRAFİK TASARIMI PR. (İÖ)	TYT	242,00250	317,25442
	HALKLA İLİŞKİLER VE TANITIM PR.	TYT	229,59228	277,98644
	HALKLA İLİŞKİLER VE TANITIM PR. (İÖ)	TYT	212,64902	266,84936
	İŞLETME YÖNETİMİ PR.	TYT	235,93627	303,83445
	MARİNA VE YAT İŞLETMECİLİĞİ PR.	TYT	243,55938	293,71937
	MOBİLYA VE DEKORASYON PR.	TYT	228,52803	274,99446
	MUHASEBE VE VERGİ UYGULAMALARI PR.	TYT	236,76607	277,15494
	ORGANİK TARIM PR.	TYT	225,99826	373,30280
	PEYZAJ VE SÜS BİTKİLERİ YETİŞTİRİCİLİĞİ PR.	TYT	221,05331	303,83868
	SOSYAL GÜVENLİK PR.	TYT	260,65634	289,26066
	TURİZM VE OTEL İŞLETMECİLİĞİ PR.	TYT	237,58508	307,12898
	TURİZM VE SEYAHAT HİZMETLERİ PR.	TYT	226,26454	265,55639

MESLEK YÜKSEKOKULU ADI	PROGRAM ADI	PUAN TÜRÜ	EN DÜŞÜK YKS PUANI	EN YÜKSEK YKS PUANI
BARTIN SAĞLIK HİZMETLERİ MESLEK YÜKSEKOKULU	ÇOCUK GELİŞİMİ PR.	TYT	279,54884	322,31948
	ÇOCUK GELİŞİMİ PR. (İÖ)	TYT	258,05692	306,35456
	ENGELLİ BAKIMI VE REHABİLİTASYON PR.	TYT	246,86974	281,57894
	EVDE HASTA BAKIMI PR.	TYT	267,46459	311,05359
	EVDE HASTA BAKIMI PR. (İÖ)	TYT	239,86440	272,69196
	FİZYOTERAPİ PR.	TYT	306,12392	343,20001
	İLK VE ACİL YARDIM PR.	TYT	329,32837	402,08530
	İLK VE ACİL YARDIM PR. (İÖ)	TYT	315,86604	330,07795
	OPTİSYENLİK PR.	TYT	282,44423	416,72678
	OPTİSYENLİK PR. (İÖ)	TYT	272,67476	328,45555
	SAÇ BAKIMI VE GÜZELLİK HİZMETLERİ PR.	TYT	270,75002	299,33347
	TIBBİ DOKÜMANTASYON VE SEKRETERLİK PR.	TYT	293,37305	343,51971
	TIBBİ DOKÜMANTASYON VE SEKRETERLİK PR. (İÖ)	TYT	280,49810	304,21015
	TIBBİ TANITIM VE PAZARLAMA PR.	TYT	234,57918	276,49408
	TIBBİ TANITIM VE PAZARLAMA PR. (İÖ)	TYT	218,99649	271,23537
	YAŞLI BAKIMI PR.	TYT	246,10450	285,44088
YAŞLI BAKIMI PR. (İÖ)	TYT	223,29844	287,06498	
ULUS MESLEK YÜKSEKOKULU	BÜRO YÖNETİMİ VE YÖNETİCİ ASİSTANLIĞI PR.	TYT	230,93918	282,32926
	ORMANCILIK VE ORMAN ÜRÜNLERİ PR.	TYT	275,17387	358,35263
	TAPU VE KADASTRO PR.	TYT	264,73391	325,03516

BARTIN ÜNİVERSİTESİ BÖLÜM VE PROGRAMLARA GÖRE ÖĞRENCİ SAYILARI (31.12.2022)

Tablo 30. 2022-2023 Eğitim Öğretim Yılında Fakültelerde Kayıtlı Öğrenci Sayısı

Orman Fakültesi							
Bölüm	Kadın Öğrenci Sayısı			Erkek Öğrenci Sayısı			Toplam
	I. Öğretim	II. Öğretim	Uzaktan Öğretim	I. Öğretim	II. Öğretim	Uzaktan Öğretim	
Orman Endüstri Mühendisliği Bölümü	14			25			39
Orman Mühendisliği Bölümü	44			132			176
Akademik Birim Toplamı	58	0	0	157	0	0	215

Edebiyat Fakültesi							
Bölüm	Kadın Öğrenci Sayısı			Erkek Öğrenci Sayısı			Toplam
	I. Öğretim	II. Öğretim	Uzaktan Öğretim	I. Öğretim	II. Öğretim	Uzaktan Öğretim	
Arkeoloji Bölümü	9			15			24
Bilgi ve Belge Yönetimi Bölümü	52			42			94
Çağdaş Türk Lehçeleri ve Edebiyatları Bölümü	132	35		80	38		285
Felsefe Bölümü	67	7		45	9		128
Mütercim Tercümanlık (İngilizce) Bölümü	155			97			252
Psikoloji Bölümü	300			109			409
Sanat Tarihi Bölümü	38			48			86
Sosyoloji Bölümü	170			74			244
Tarih Bölümü	127	40		166	77		410
Türk Dili ve Edebiyatı Bölümü	200	103		87	59	1	450
Akademik Birim Toplamı	1250	185	0	763	183	1	2382

Eđitim Fakóltesi							
Bólum	Kadın Öğrenci Sayısı			Erkek Öğrenci Sayısı			Toplam
	I. Öğretim	II. Öğretim	Uzaktan Öğretim	I. Öğretim	II. Öğretim	Uzaktan Öğretim	
Fen Bilgisi Öğretmenliđi Bölümü	65			20			85
İlköğretim Matematik Öğretmenliđi Bölümü	176			90			266
İngilizce Öğretmenliđi Bölümü	140			96			236
Rehberlik ve Psikolojik Danışmanlık Bölümü	234			87			321
Resim-İş Öğretmenliđi Bölümü	45			15			60
Sınıf Öğretmenliđi Bölümü	187			68			255
Sosyal Bilgiler Öğretmenliđi Bölümü	136			93			229
Türkçe Öğretmenliđi Bölümü	147			86			233
Akademik Birim Toplamı	1130	0	0	555	0	0	1685

Fen Fakóltesi							
Bólum	Kadın Öğrenci Sayısı			Erkek Öğrenci Sayısı			Toplam
	I. Öğretim	II. Öğretim	Uzaktan Öğretim	I. Öğretim	II. Öğretim	Uzaktan Öğretim	
Bilgisayar Teknolojisi ve Bilişim Sistemleri Bölümü	44			240			284
Biyoteknoloji Bölümü	43			69			112
İstatistik Bölümü	2			6			8
Matematik Bölümü	52			58			110
Moleküler Biyoloji ve Genetik Bölümü	208	1		98	2		309
Akademik Birim Toplamı	349	1	0	471	2	0	823

İktisadi ve İdari Bilimler Fakültesi

Bölüm	Kadın Öğrenci Sayısı			Erkek Öğrenci Sayısı			Toplam
	I. Öğretim	II. Öğretim	Uzaktan Öğretim	I. Öğretim	II. Öğretim	Uzaktan Öğretim	
İktisat Bölümü	73	8		126	14		221
İşletme Bölümü	67	14		127	26		234
Siyaset Bilimi ve Kamu Yönetimi Bölümü	142	5		150	5		302
Turizm İşletmeciliği Bölümü	2	1		13	3		19
Uluslararası Ticaret ve Lojistik Bölümü	101			160			261
Yönetim Bilişim Sistemleri Bölümü	140	86		224	173		623
Akademik Birim Toplamı	525	114	0	800	221	0	1660

İslami İlimler Fakültesi

Bölüm	Kadın Öğrenci Sayısı			Erkek Öğrenci Sayısı			Toplam
	I. Öğretim	II. Öğretim	Uzaktan Öğretim	I. Öğretim	II. Öğretim	Uzaktan Öğretim	
İlköğretim Din Kültürü ve Ahlak Bilgisi Öğretmenliği Bölümü				1			1
İslami İlimler Bölümü	431	190		254	171		1046
Akademik Birim Toplamı	431	190	0	255	171	0	1047

Mühendislik, Mimarlık ve Tasarım Fakültesi							
Bölüm	Kadın Öğrenci Sayısı			Erkek Öğrenci Sayısı			Toplam
	I. Öğretim	II. Öğretim	Uzaktan Öğretim	I. Öğretim	II. Öğretim	Uzaktan Öğretim	
Bilgisayar Mühendisliği Bölümü	141			367			508
Çevre Mühendisliği Bölümü	4			7			11
Elektrik-Elektronik Mühendisliği Bölümü	36			185			221
İnşaat Mühendisliği Bölümü	28	4		146	44		222
Makine Mühendisliği Bölümü	14	3		184	38		239
Metalürji ve Malzeme Mühendisliği Bölümü	2			9	4		15
Peyzaj Mimarlığı Bölümü	95			73			168
Akademik Birim Toplamı	320	7	0	971	86	0	1384

Sağlık Bilimleri Fakültesi							
Bölüm	Kadın Öğrenci Sayısı			Erkek Öğrenci Sayısı			Toplam
	I. Öğretim	II. Öğretim	Uzaktan Öğretim	I. Öğretim	II. Öğretim	Uzaktan Öğretim	
Hemşirelik Bölümü	270			120			390
Sosyal Hizmet Bölümü	68			18			86
Akademik Birim Toplamı	338	0	0	138	0	0	476

Spor Bilimleri Fakültesi							
Bölüm	Kadın Öğrenci Sayısı			Erkek Öğrenci Sayısı			Toplam
	I. Öğretim	II. Öğretim	Uzaktan Öğretim	I. Öğretim	II. Öğretim	Uzaktan Öğretim	
Antrenörlük Eğitimi Bölümü	72	34		165	73		344
Beden Eğitimi ve Spor Öğretmenliği Bölümü	58			144			202
Rekreasyon Bölümü	61	43		137	75		316
Spor Yöneticiliği Bölümü	62	38		130	75		305
Akademik Birim Toplamı	253	115	0	576	223	0	1167
LİSANS GENEL TOPLAMI	4654	612	0	4686	886	1	10839



Tablo 31. 2022-2023 Eğitim Öğretim Yılında Meslek Yüksekokullarında Kayıtlı Öğrenci Sayısı (31.12.2022)

Bartın Meslek Yüksekokulu							
Bölüm	Kadın Öğrenci Sayısı			Erkek Öğrenci Sayısı			Toplam
	I. Öğretim	II. Öğretim	Uzaktan Öğretim	I. Öğretim	II. Öğretim	Uzaktan Öğretim	
Adalet Programı	114			73			187
Bilgisayar Programcılığı Programı	47	28		182	142		399
Deniz ve Liman İşletmeciliği Programı	16			88			104
Elektronik Teknolojisi Programı	1			73			74
Gemi İnşaatı Programı	6			76			82
Grafik Tasarım Programı	85	54		132	142		413
Halkla İlişkiler ve Tanıtım Programı	86	53		80	102		321
İşletme Yönetimi Programı	92	3		175	16		286
Marina ve Yat İşletmeciliği Programı	6			114			120
Mobilya ve Dekorasyon Programı	16			73			89
Muhasebe ve Vergi Uygulamaları Programı	95			129			224
Organik Tarım Programı	22			61			83
Peyzaj ve Süs Bitkileri Yetiştiriciliği Programı	48			52			100
Sosyal Güvenlik Programı	58			51			109
Turizm ve Otel İşletmeciliği Programı	73	1		147	5		226
Turizm ve Seyahat Hizmetleri Programı	29			75			104
Akademik Birim Toplamı	794	139	0	1581	407	0	2921

Sağlık Hizmetleri Meslek Yüksekokulu							
Bölüm	Kadın Öğrenci Sayısı			Erkek Öğrenci Sayısı			Toplam
	I. Öğretim	II. Öğretim	Uzaktan Öğretim	I. Öğretim	II. Öğretim	Uzaktan Öğretim	
Çocuk Gelişimi Programı	157	149		16	22		344
Engelli Bakımı ve Rehabilitasyon Programı	80			26			106
Evde Hasta Bakımı Programı	102	80		51	52		285
Fizyoterapi Programı	119			35			154
İlk ve Acil Yardım Programı	139	100		71	82		392
Optisyenlik Programı	124	84		98	101		407
Saç Bakımı ve Güzellik Hizmetleri Programı	65			9			74
Tıbbi Dokümantasyon ve Sekreterlik Programı	125	88		76	71		360
Tıbbi Tanıtım ve Pazarlama Programı	105	49		120	92		366
Yaşlı Bakımı Programı	133	96		56	60		345
Akademik Birim Toplamı	1149	646	0	558	480	0	2833

Ulus Meslek Yüksekokulu							
Bölüm	Kadın Öğrenci Sayısı			Erkek Öğrenci Sayısı			Toplam
	I. Öğretim	II. Öğretim	Uzaktan Öğretim	I. Öğretim	II. Öğretim	Uzaktan Öğretim	
Büro Yönetimi ve Yönetici Asistanlığı Programı	76			47			123
Giyim Üretim Teknolojisi Programı	5			1			6
Ormancılık ve Orman Ürünleri Programı	35			112			147
Tapu ve Kadastro Programı	34			52			86
Akademik Birim Toplamı	150	0	0	212	0	0	362
ÖNLİSANS GENEL TOPLAMI	2093	785	0	2351	887	0	6116

Tablo 32. Uzaktan Eğitim Programları Öğrenci Sayıları (31.12.2022)

Bölüm	Program	Kadın	Erkek	Toplam
Türk Dili ve Edebiyatı Bölümü	Türk Dili ve Edebiyatı Programı	0	1	1
Girişimcilik Anabilim Dalı	Girişimcilik (YL) Uzaktan Öğretim (Tezsiz)	6	19	25
İşletme Anabilim Dalı	İşletme (YL) (Tezsiz) (U.E)	12	25	37
Orman Endüstri Mühendisliği Anabilim Dalı	Orman Endüstri Mühendisliği (YL) (Tezsiz) (Uzaktan Öğretim)	8	29	37
Orman Mühendisliği Anabilim Dalı	Orman Mühendisliği (YL) (Tezsiz) (Uzaktan Öğretim)	6	38	44
Yönetim Bilişim Sistemleri Anabilim Dalı	Yönetim Bilişim Sistemleri (YL)(Tezsiz) (U.E)	7	46	53
GENEL TOPLAM		39	158	197

Tablo 33. 2022-2023 Eğitim Öğretim Yılı Yüksek Lisans ve Doktora Öğrenci Sayısı (31.12.2022)

Lisansüstü Eğitim Enstitüsü	YÜKSEKLİSANS						DOKTORA						Toplam
	Kadın Öğrenci Sayısı			Erkek Öğrenci Sayısı			Kadın Öğrenci Sayısı			Erkek Öğrenci Sayısı			
	I. Öğretim	II. Öğretim	Uzaktan Öğretim	I. Öğretim	II. Öğretim	Uzaktan Öğretim	I. Öğretim	II. Öğretim	Uzaktan Öğretim	I. Öğretim	II. Öğretim	Uzaktan Öğretim	
Akıllı Sistemler Mühendisliği Anabilim Dalı	6			23									29
Arkeoloji Anabilim Dalı	4			7									11
Beden Eğitimi ve Spor Anabilim Dalı	19			41									60
Beden Eğitimi ve Spor Öğretimi Ana Bilim Dalı	2			14									16
Bilgi ve Lojistik Yönetimi Anabilim Dalı	12			11									23
Bilişim Sistemleri ve Teknolojileri Anabilim Dalı	12			24									36
Biyoloji Anabilim Dalı	0			2									2
Biyoteknoloji Anabilim Dalı	3			4									7
Bölgesel Kalkınma İktisadı Anabilim Dalı	11			26									37
Çağdaş Türk Lehçeleri ve Edebiyatları Anabilim Dalı	1			3									4
Eğitim Bilimleri Anabilim Dalı	116	2		88			7			4			217
Felsefe Anabilim Dalı	19			11			1			1			32
Felsefe ve Din Bilimleri Anabilim Dalı	9			7									16
Fen Bilgisi Eğitimi Bilim Dalı	15			10									25
Girişimcilik Anabilim Dalı			6			19							25
Güzel Sanatlar Eğitimi Anabilim Dalı	7			2									9

Lisansüstü Eğitim Enstitüsü	YÜKSEKLİSANS						DOKTORA						Toplam
	Kadın Öğrenci Sayısı			Erkek Öğrenci Sayısı			Kadın Öğrenci Sayısı			Erkek Öğrenci Sayısı			
	I. Öğretim	II. Öğretim	Uzaktan Öğretim	I. Öğretim	II. Öğretim	Uzaktan Öğretim	I. Öğretim	II. Öğretim	Uzaktan Öğretim	I. Öğretim	II. Öğretim	Uzaktan Öğretim	
Hemşirelik Anabilim Dalı	16			5									21
İktisat Anabilim Dalı	5			12									17
İnşaat Mühendisliği Anabilim Dalı	10			46			0			3			59
İşletme Anabilim Dalı	42		12	60		25	5			6			150
Makine Mühendisliği Anabilim Dalı	5			46			2			8			61
Matematik Anabilim Dalı	7			6			1			1			15
Matematik ve Fen Bilimleri Eğitimi Anabilim Dalı	7			5									12
Metalürji ve Malzeme Mühendisliği Anabilim Dalı	11			22									33
Moleküler Biyoloji ve Genetik Anabilim Dalı	4			4									8
Orman Endüstri Mühendisliği Anabilim Dalı	9		8	25		29	6			4			81
Orman Mühendisliği Anabilim Dalı	19		6	37		38	13			4			117
Peyzaj Mimarlığı Anabilim Dalı	17			27			11			1			56

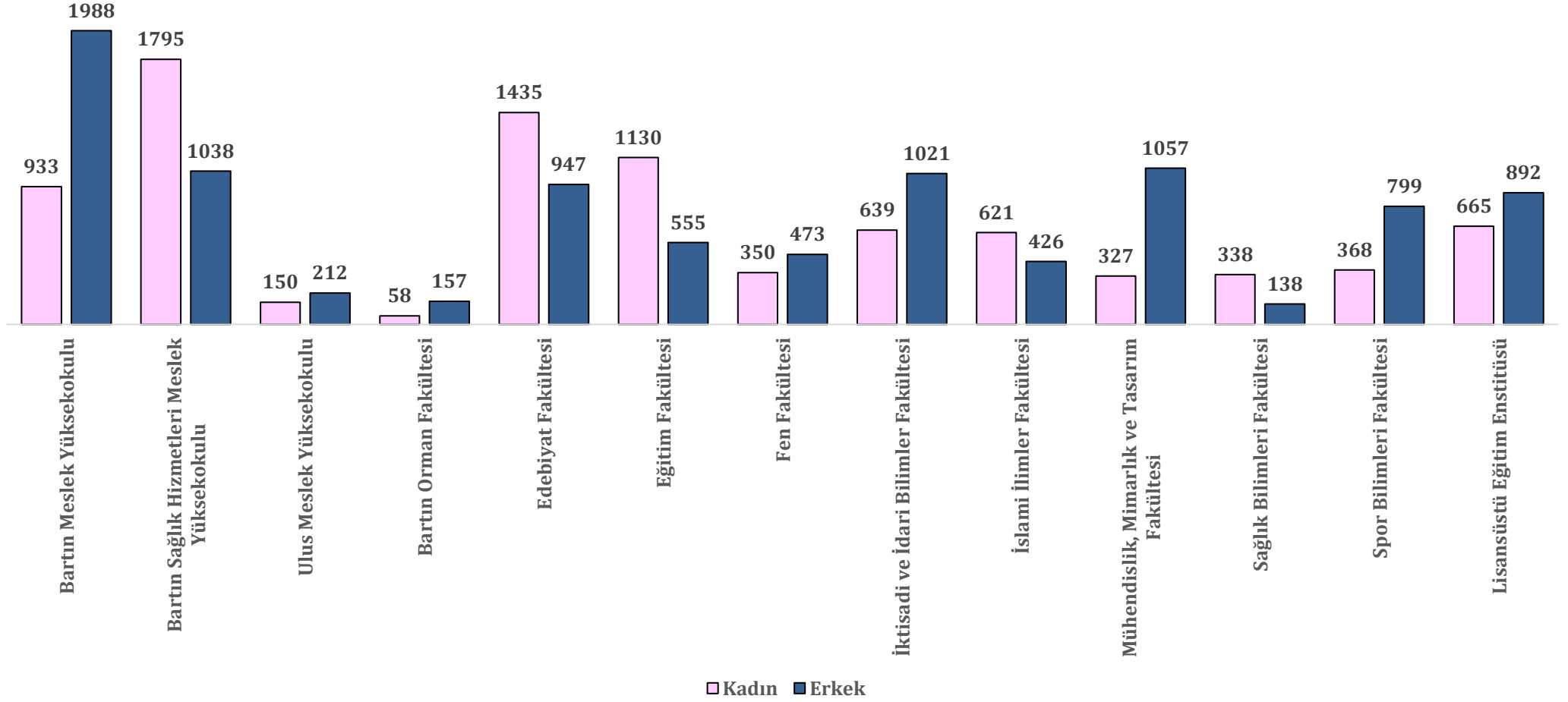
Lisansüstü Eğitim Enstitüsü	YÜKSEKLİSANS						DOKTORA						Toplam
	Kadın Öğrenci Sayısı			Erkek Öğrenci Sayısı			Kadın Öğrenci Sayısı			Erkek Öğrenci Sayısı			
	I. Öğretim	II. Öğretim	Uzaktan Öğretim	I. Öğretim	II. Öğretim	Uzaktan Öğretim	I. Öğretim	II. Öğretim	Uzaktan Öğretim	I. Öğretim	II. Öğretim	Uzaktan Öğretim	
Sınıf Eğitimi Bilim Dalı	25			19									44
Siyaset Bilimi ve Kamu Yönetimi Anabilim Dalı	2			6			6			6			20
Sosyal Bilgiler Eğitimi Bilim Dalı	11			6									17
Sosyoloji Anabilim Dalı	8			8									16
Tarih Anabilim Dalı	12			18									30
Tekstil Mühendisliği Anabilim Dalı	4			2									6
Temel İslam Bilimleri Anabilim Dalı	26			31									57
Türk Dili ve Edebiyatı Anabilim Dalı	39			21			9			7			76
Türkçe ve Sosyal Bilimler Eğitimi Anabilim Dalı	10			2									12
Yabancılara Türkçe Öğretimi Anabilim Dalı	31			9									40
Yönetim Bilişim Sistemleri Anabilim Dalı	7		7	0		46							60
LİSANSÜSTÜ GENEL TOPLAMI	563	2	39	690	0	157	61	0	0	45	0	0	1557

Üniversitemiz Genel Eğitim Düzeylerine Göre Öğrenci Sayıları (31.12.2022)

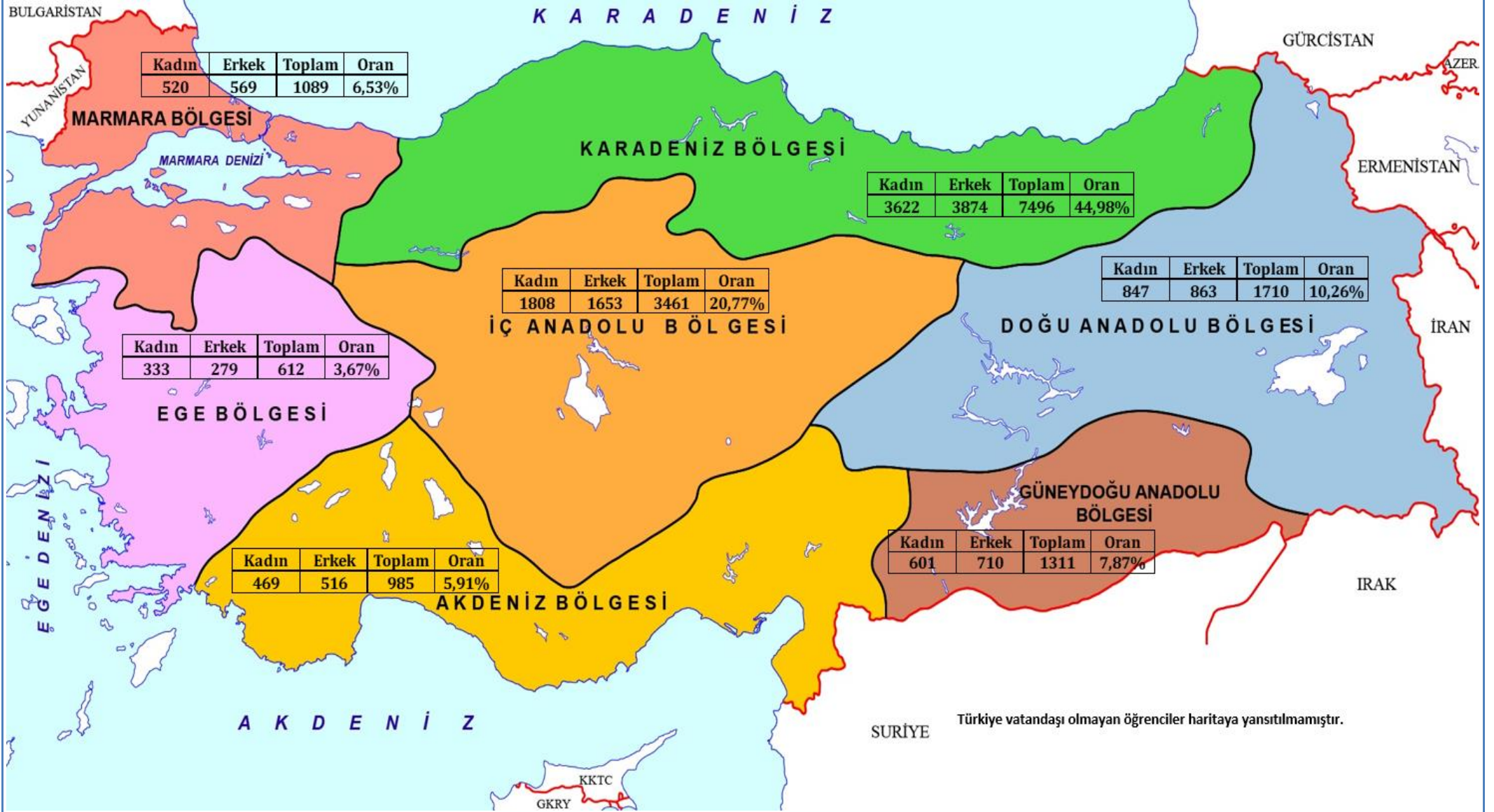
EĞİTİM DÜZEYİ	Kadın Öğrenci Sayısı			Erkek Öğrenci Sayısı			Toplam
	I. Öğretim	II. Öğretim	Uzaktan Öğretim	I. Öğretim	II. Öğretim	Uzaktan Öğretim	
ÖNLİSANS GENEL TOPLAM	2093	785	0	2351	887	0	6116
LİSANS GENEL TOPLAM	4654	612	0	4686	886	1	10839
LİSANSÜSTÜ GENEL TOPLAM	624	2	39	735	0	157	1557
ÜNİVERSİTE GENEL TOPLAMI	7371	1399	39	7772	1773	158	18512



Üniversitemiz Akademik Birim Bazında Cinsiyetine Göre Öğrenci Sayıları 31.12.2022



COĞRAFİ BÖLGELERE GÖRE ÖĞRENCİ SAYILARI VE ORANLARI (31.12.2022)



Tablo 34. Uluslararası Öğrenci Sayıları (31.12.2022)

AKADEMİK BİRİM	Kadın	Erkek	TOPLAM
Bartın Meslek Yüksekokulu	51	133	184
Bartın Sağlık Hizmetleri Meslek Yüksekokulu	37	22	59
Ulus Meslek Yüksekokulu	2	6	8
Bartın Orman Fakültesi	10	15	25
Edebiyat Fakültesi	101	88	189
Eğitim Fakültesi	94	52	146
Fen Fakültesi	68	147	215
İktisadi ve İdari Bilimler Fakültesi	99	259	358
İslami İlimler Fakültesi	16	32	48
Mühendislik, Mimarlık ve Tasarım Fakültesi	59	369	428
Sağlık Bilimleri Fakültesi	73	40	113
Spor Bilimleri Fakültesi	3	39	42
Lisansüstü Eğitim Enstitüsü	42	99	141
GENEL TOPLAM	655	1301	1956

Uluslararası Öğrencilerin Ülkelerine Göre Dağılımı (31.12.2022)

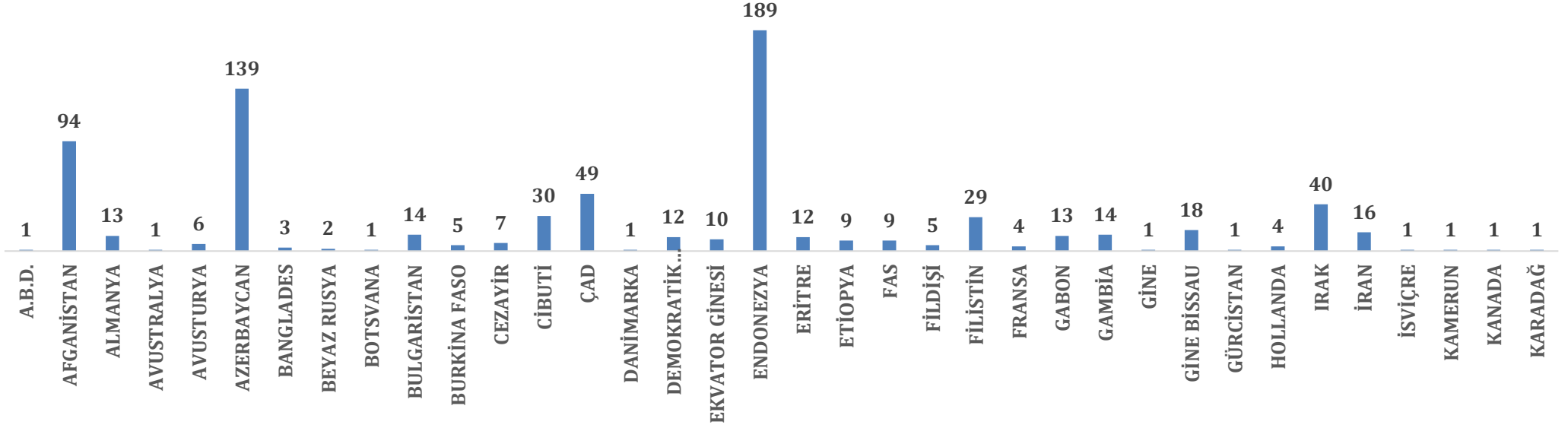
Sıra	Ülke Adı	Öğrenci Sayısı
1	A.B.D.	1
2	AFGANİSTAN	94
3	ALMANYA	13
4	AVUSTRALYA	1
5	AVUSTURYA	6
6	AZERBAYCAN	139
7	BANGLADES	3
8	BEYAZ RUSYA	2
9	BOTSVANA	1
10	BULGARİSTAN	14
11	BURKİNA FASO	5
12	CEZAYİR	7
13	CİBUTİ	30
14	ÇAD	49
15	DANİMARKA	1
16	DEMOKRATİK KONGO	12
17	EKVATOR GİNESİ	10
18	ENDONEZYA	189
19	ERİTRE	12
20	ETİOPYA	9
21	FAS	9
22	FİLDİŞİ	5
23	FİLİSTİN	29
24	FRANSA	4
25	GABON	13

Sıra	Ülke Adı	Öğrenci Sayısı
26	GAMBİA	14
27	GİNE	1
28	GİNE BİSSAU	18
29	GÜRCİSTAN	1
30	HOLLANDA	4
31	IRAK	40
32	İRAN	16
33	İSVİÇRE	1
34	KAMERUN	1
35	KANADA	1
36	KARADAĞ	1
37	KAZAKİSTAN	146
38	KENYA	3
39	KIRGIZİSTAN	22
40	KOMORLAR	1
41	KONGO	1
42	LİBYA	3
43	LÜBNAN	4
44	MALİ	18
45	MISIR	96
46	MOĞOLİSTAN	4
47	MOLDOVA	1
48	MORİTANYA	28
49	NİJER	4
50	NİJERYA	5

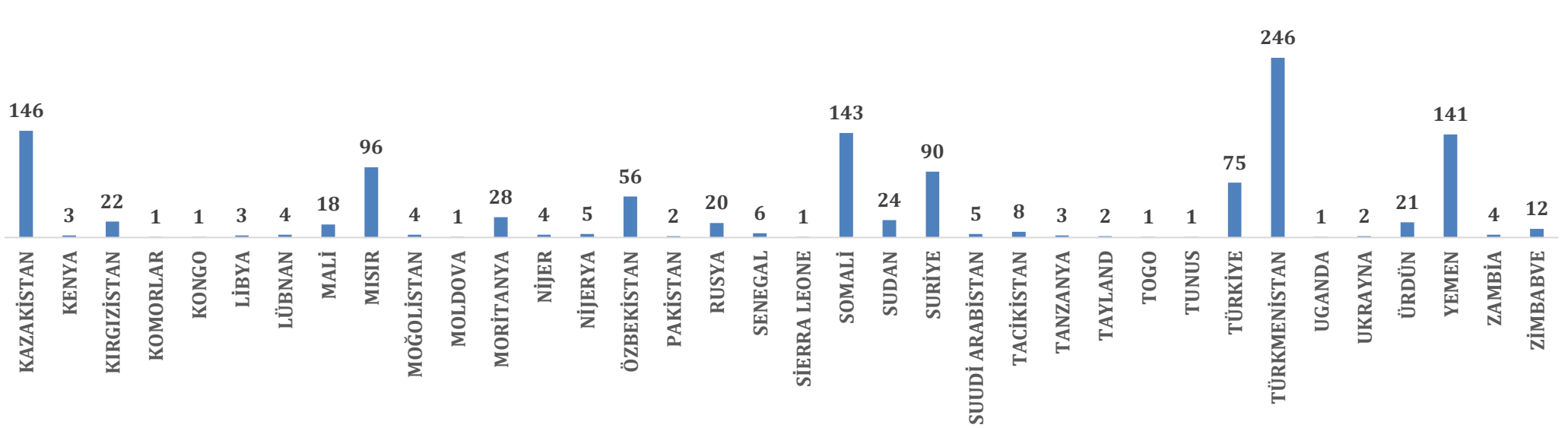
Sıra	Ülke Adı	Öğrenci Sayısı
51	ÖZBEKİSTAN	56
52	PAKİSTAN	2
53	RUSYA	20
54	SENEGAL	6
55	SIERRA LEONE	1
56	SOMALİ	143
57	SUDAN	24
58	SURİYE	90
59	SUUDİ ARABİSTAN	5
60	TACİKİSTAN	8
61	TANZANYA	3
62	TAYLAND	2
63	TOGO	1
64	TUNUS	1
65	TÜRKİYE	75
66	TÜRKMENİSTAN	246
67	UGANDA	1
68	UKRAYNA	2
69	ÜRDÜN	21
70	YEMEN	141
71	ZAMBİA	4
72	ZİMBABVE	12
TOPLAM		1956

NOT: Uyuřu Türkiye olan uluslararası öğrenciler Sonradan Türk Vatandaşı olan ya da çift vatandaşlık sahibi Uluslararası Öğrenci statüsünde kayıtlı öğrencilerdir.

Uluslararası Öğrencilerin Ülkelerine Göre Dağılımı



Uluslararası Öğrencilerin Ülkelerine Göre Dağılımı



Tablo 35. 2022 Yılı Disiplin Cezası Alan Öğrenci Sayıları (31.12.2022)

Akademik Birim Adı	Toplam Öğrenci Sayısı
Bartın Meslek Yüksekokulu	2
Bartın Sağlık Hizmetleri Meslek Yüksekokulu	2
Edebiyat Fakültesi	6
Eğitim Fakültesi	3
İktisadi ve İdari Bilimler Fakültesi	2
Sağlık Bilimleri Fakültesi	2
Spor Bilimleri Fakültesi	1
GENEL TOPLAM	18

Tablo 36.1 2022 Yılı Yatay Geçişle Gelen Öğrenci Sayıları (31.12.2022)

Akademik Birim	Toplam Gelen
Meslek Yüksekokulu	46
Fakülteler	138
Enstitüler	12
GENEL TOPLAM	196

Tablo 36.2 2022 Yılı Yatay Geçişle Giden Öğrenci Sayıları (31.12.2022)

Akademik Birim	Toplam Giden
Meslek Yüksekokulu	58
Fakülteler	195
Enstitüler	9
GENEL TOPLAM	262

Tablo 36.3 2022 Yılı Dikey Geçişle Gelen Öğrenci Sayıları (31.12.2022)

Akademik Birim	Toplam Gelen
Fakülteler (Dikey Geçiş)	64
GENEL TOPLAM	64

Tablo 37. 2022-2023 Eğitim Öğretim Yılında Çift Anadal ve Yandal Programlarına Katılan Öğrenci Sayıları

Akademik Birim	Program	Öğrenci Sayısı
2021-2022 Akademik Yılı Bahar Döneminde Çift Anadal (ÇAP) Programlarına Katılan Öğrenci Bilgileri		
Bartın Meslek Yüksekokulu	Deniz ve Liman İşletmeciliği (ÇAP)	5
	Marina ve Yat İşletmeciliği (ÇAP)	2
Bartın Sağlık Hizmetleri Meslek Yüksekokulu	Evde Hasta Bakımı Pr. (ÇAP)	2
	Fizyoterapi (ÇAP)	2
	İlk ve Acil Yardım (ÇAP)	6
	Yaşlı Bakımı Pr. (ÇAP)	2
Edebiyat Fakültesi	Psikoloji (ÇAP)	1
Eğitim Fakültesi	İlköğretim Matematik Öğretmenliği (ÇAP)	2
	Rehberlik ve Psikolojik Danışmanlık Pr. (ÇAP)	1
	Türkçe Öğretmenliği (ÇAP)	1
Fen Fakültesi	Biyoteknoloji (ÇAP)	1
Mühendislik, Mimarlık ve Tasarım Fakültesi	Bilgisayar Mühendisliği (ÇAP)	1
Dönem Toplamı		26

BARTIN ÜNİVERSİTESİ

Akademik Birim	Program	Öğrenci Sayısı
2022-2023 Akademik Yılı Güz Döneminde Çift Anadal (ÇAP) Programlarına Katılan Öğrenci Bilgileri		
Bartın Meslek Yüksekokulu	Adalet Pr. (ÇAP)	1
	Bilgisayar Programcılığı (ÇAP)	2
	Deniz ve Liman İşletmeciliği (ÇAP)	1
	İşletme Yönetimi (ÇAP)	1
	Peyzaj ve Süs Bitkileri (ÇAP)	1
Bartın Sağlık Hizmetleri Meslek Yüksekokulu	Evde Hasta Bakımı Pr. (ÇAP)	1
	Fizyoterapi (ÇAP)	2
	İlk ve Acil Yardım (ÇAP)	17
	Tıbbi Dokümantasyon ve Sekreterlik (ÇAP)	2
Ulus Meslek Yüksekokulu	Ormancılık ve Orman Ürünleri Pr. (ÇAP)	2
Bartın Orman Fakültesi	Orman Mühendisliği (ÇAP)	1
Edebiyat Fakültesi	İngilizce Mütercim ve Tercümanlık (ÇAP)	1
	Psikoloji (ÇAP)	5
Eğitim Fakültesi	İlköğretim Matematik Öğretmenliği (ÇAP)	3
	Rehberlik ve Psikolojik Danışmanlık Pr. (ÇAP)	2
	Sınıf Öğretmenliği (ÇAP)	6
	Türkçe Öğretmenliği (ÇAP)	2
Fen Fakültesi	Bilgisayar Teknolojisi ve Bilişim Sistemleri Pr. (ÇAP)	1
	Biyoteknoloji (ÇAP)	1
	Moleküler Biyoloji ve Genetik Programı (ÇAP)	1
İktisadi ve İdari Bilimler Fakültesi	İktisat (ÇAP)	1
	Uluslararası Ticaret ve Lojistik Pr. (ÇAP)	1
	Yönetim Bilişim Sistemleri Programı (ÇAP)	2
Mühendislik, Mimarlık ve Tasarım Fakültesi	Bilgisayar Mühendisliği (ÇAP)	3
	Elektrik-Elektronik Müh. Pr. (ÇAP)	1
Dönem Toplamı		61
2022 Yılı İçerisinde Çift Anadal (ÇAP) Programlarına Katılan Toplam Öğrenci Sayısı		87
Üniversite Geneli Toplam Çift Anadal (ÇAP) Öğrencisi Sayısı		258

Akademik Birim	Program	Öğrenci Sayısı
2021-2022 Akademik Yılı Bahar Döneminde Yandal Programlarına Katılan Öğrenci Bilgileri		
Edebiyat Fakültesi	Sosyoloji Programı (Yandal)	6
	Türk Dili ve Edebiyat Programı (Yandal)	1
Eğitim Fakültesi	Özel Eğitim Programı (YANDAL)	3
	Rehberlik ve Psikolojik Danışmanlık Pr. (YANDAL)	2
Dönem Toplamı		12
2022-2023 Akademik Yılı Güz Döneminde Yandal Programlarına Katılan Öğrenci Bilgileri		
Edebiyat Fakültesi	Felsefe Programı (Yandal)	1
	Psikoloji Programı (Yandal)	4
Eğitim Fakültesi	İlköğretim Matematik Öğretmenliği (YANDAL)	2
	Özel Eğitim Programı (YANDAL)	11
	Rehberlik ve Psikolojik Danışmanlık Pr. (YANDAL)	1
	Resim-İş Öğretmenliği (YANDAL)	1
	Sınıf Öğretmenliği (YANDAL)	2
Fen Fakültesi	Biyoteknoloji (Yandal)	2
İktisadi ve İdari Bilimler Fakültesi	Yönetim Bilişim Sistemleri Pr. (YANDAL)	1
Mühendislik, Mimarlık ve Tasarım Fakültesi	Bilgisayar Mühendisliği (YANDAL)	3
	Peyzaj Mimarlığı (YANDAL)	1
Dönem Toplamı		29
2022 Yılı İçerisinde Yandal Programlarına Katılan Toplam Öğrenci Sayısı		41
Üniversite Geneli Toplam Yandal Öğrencisi Sayısı		126
Üniversite Geneli Çift Anadal (ÇAP) ve Yandal Yapan Toplam Öğrenci Sayısı		384

Not: İlgili dönemde kayıt yaptırıp kaydını sildiren ÇAP ve Yandal öğrencileri öğrenci sayılarına dahil edilmemiştir.

2021-2022 Akademik Yılında Diploma, Diploma Eki ve Mezun Kimlik Kartı Basılan Mezun Öğrenci Sayısı (31.12.2022)

Akademik Birim	Mezun Öğrenci Sayısı	Not: Buradaki veriler akademik yıla göre verilmiştir. 01.01.2022-31.12.2022 tarihleri arasında 3442 öğrenci mezun olmuştur.
Bartın Meslek Yüksekokulu	391	
Bartın Sağlık Hizmetleri Meslek Yüksekokulu	822	
Ulus Meslek Yüksekokulu	89	
Bartın Orman Fakültesi	22	
Edebiyat Fakültesi	356	
Eğitim Fakültesi	345	
Fen Fakültesi	71	
İktisadi ve İdari Bilimler Fakültesi	213	
İslami İlimler Fakültesi	212	
Mühendislik, Mimarlık ve Tasarım Fakültesi	356	
Spor Bilimleri Fakültesi	360	
Lisansüstü Eğitim Enstitüsü	187	
GENEL TOPLAM	3424	

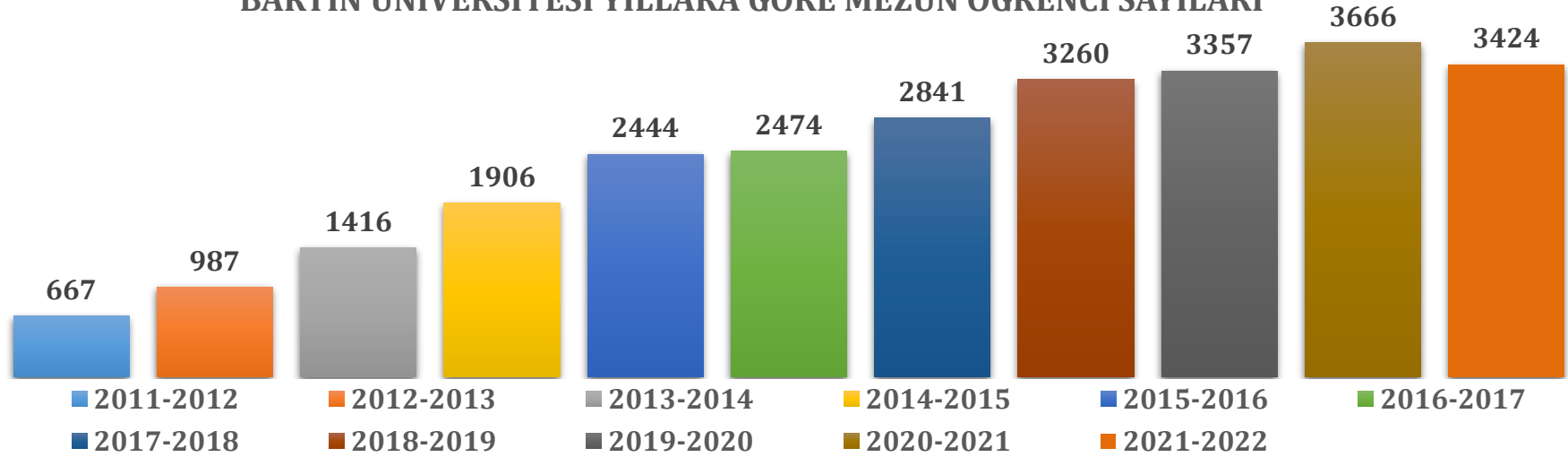
BARTIN ÜNİVERSİTESİ

Akademik Yıllara Göre Mezun Öğrenci Sayıları (31.12.2022)

BARTIN ÜNİVERSİTESİ AKADEMİK YILLARA GÖRE MEZUN ÖĞRENCİ SAYILARI	
Akademik Yıl	Mezun Öğrenci Sayısı
2011-2012	667
2012-2013	987
2013-2014	1416
2014-2015	1906
2015-2016	2444
2016-2017	2474
2017-2018	2841
2018-2019	3260
2019-2020	3357
2020-2021	3666
2021-2022	3424

Not: Buradaki veriler akademik yıllara göre verilmiştir. 01.01.2022-31.12.2022 tarihleri arasında **3442** öğrenci mezun olmuştur.

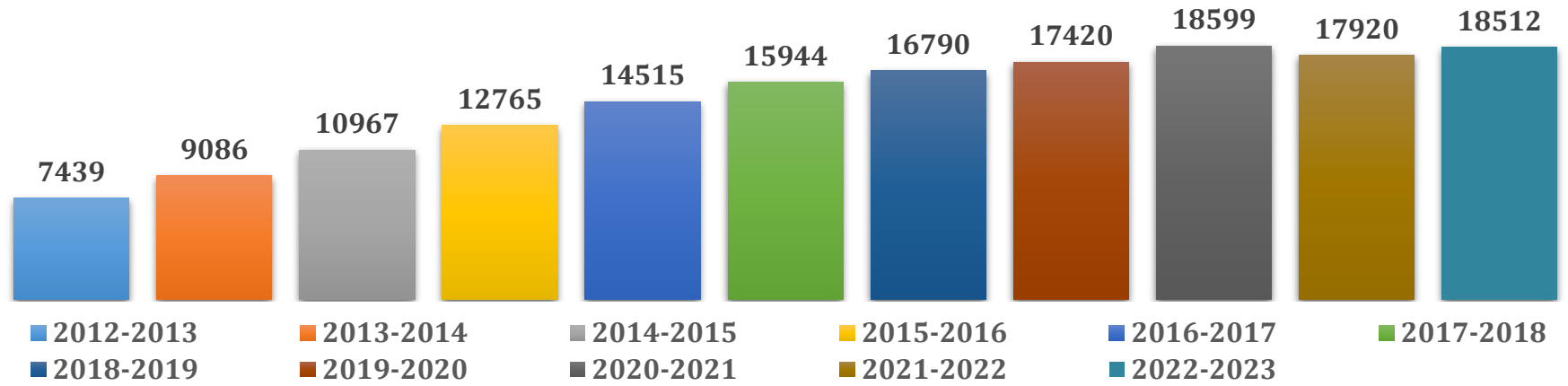
BARTIN ÜNİVERSİTESİ YILLARA GÖRE MEZUN ÖĞRENCİ SAYILARI



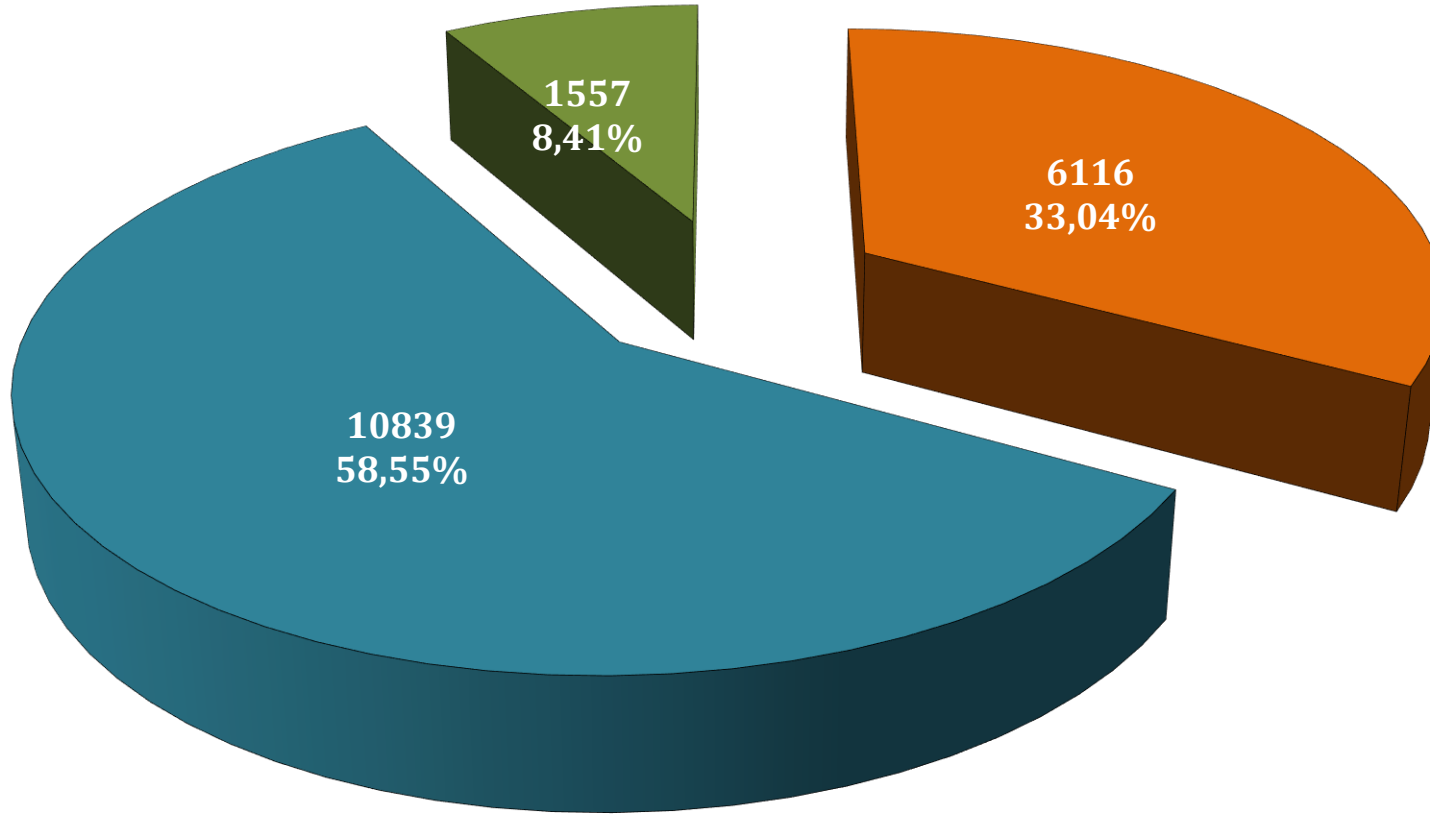
Akademik Yıllara Göre Öğrenci Sayıları (31.12.2022)

BARTIN ÜNİVERSİTESİ AKADEMİK YILLARA GÖRE ÖĞRENCİ SAYILARI	
Akademik Yıl	Toplam Öğrenci Sayısı
2012-2013	7439
2013-2014	9086
2014-2015	10967
2015-2016	12765
2016-2017	14515
2017-2018	15944
2018-2019	16790
2019-2020	17420
2020-2021	18599
2021-2022	17920
2022-2023	18512

BARTIN ÜNİVERSİTESİ AKADEMİK YILLARA GÖRE ÖĞRENCİ SAYILARI



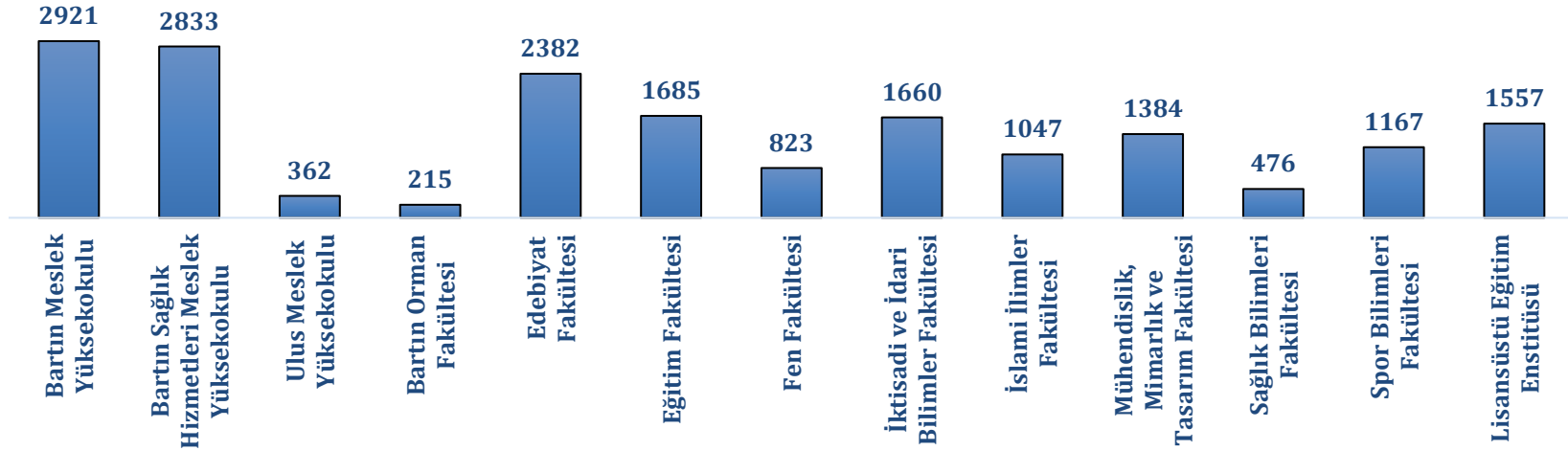
Eđitim Düzeylerine Göre Öğrenci Sayıları (31.12.2022)



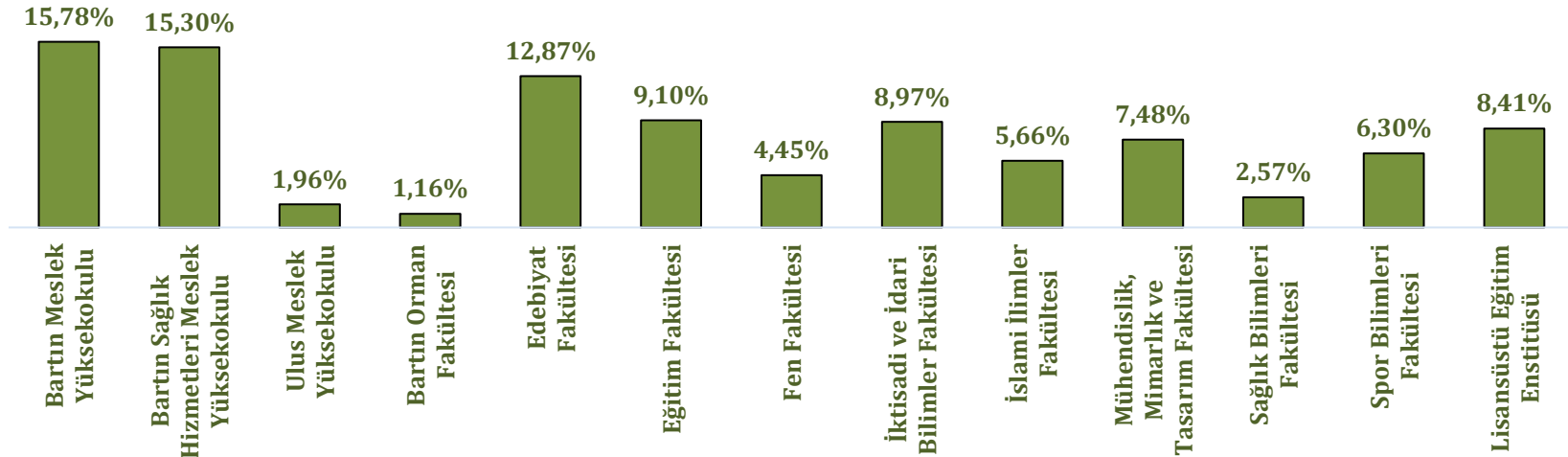
■ ÖNLİSANS ■ LİSANS ■ LİSANSÜSTÜ

31.12.2022 Tarihinde Toplam Öğrenci Sayısı: 18512'dir.

Öğrenci Sayılarının Akademik Birimlere Göre Dağılımı (31.12.2022)

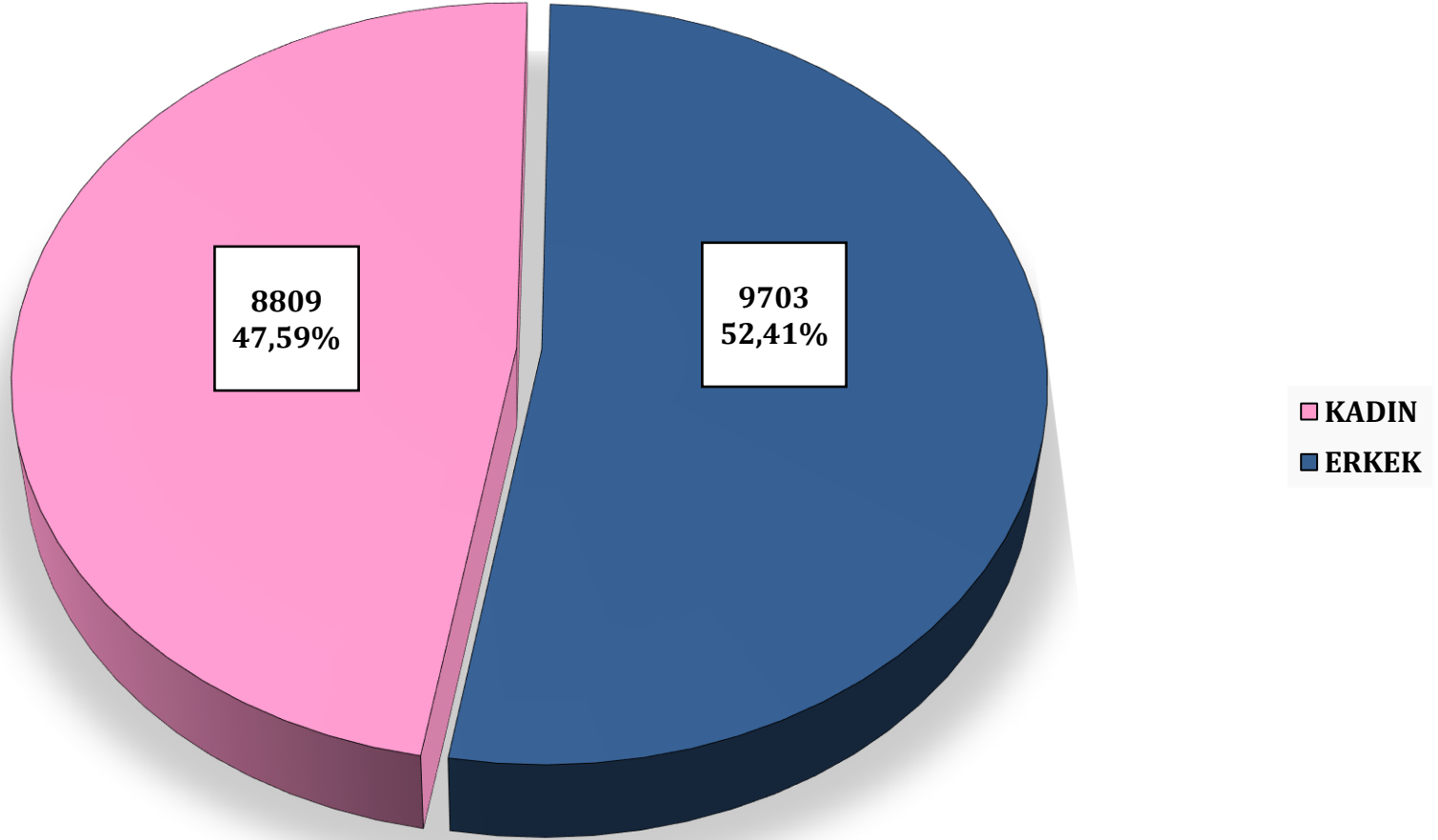


Akademik Birimlere Göre Öğrenci Sayılarının Üniversite Geneli Yüzdellik Oranları (31.12.2022)



Not: Yüzdellik oran hesaplanırken ilgili eğitim düzeyindeki toplam öğrenci sayısının Üniversitemiz toplam öğrenci sayısına oranının yüzdellik ifadesi yazılmıştır.

Cinsiyetine Göre Öğrenci Sayıları (31.12.2022)



31.12.2022 Tarihinde Toplam Öğrenci Sayısı: 18512'dir.

Bartın Üniversitesi Yerleşkelere Göre Öğrenci Sayıları

Yerleşke Adı	Akademik Birim	Kadın	Erkek	Toplam
AĞDACI YERLEŞKESİ	Bartın Meslek Yüksekokulu	876	1635	2511
	Bartın Orman Fakültesi	58	157	215
	Bartın Sağlık Hizmetleri Meslek Yüksekokulu	1795	1038	2833
	Mühendislik, Mimarlık ve Tasarım Fakültesi/ Peyzaj Mimarlığı Programı	95	73	168
	Sağlık Bilimleri Fakültesi	338	138	476
	Toplam	3162	3041	6203
KUTLUBEY YERLEŞKESİ	Edebiyat Fakültesi	1435	947	2382
	Eğitim Fakültesi	1130	555	1685
	Fen Fakültesi	350	473	823
	İktisadi ve İdari Bilimler Fakültesi	639	1021	1660
	İslami İlimler Fakültesi	621	426	1047
	Lisansüstü Eğitim Enstitüsü	665	892	1557
	Mühendislik, Mimarlık ve Tasarım Fakültesi	232	984	1216
	Spor Bilimleri Fakültesi	368	799	1167
	Toplam	5440	6097	11537
KURUCAŞİLE YERLEŞKESİ	Bartın Meslek Yüksekokulu/ Deniz ve Liman İşletmeciliği, Gemi İnşaatı, Marina ve Yat İşletmeciliği, Turizm ve Seyahat Hizmetleri Programları	57	353	410
	Toplam	57	353	410
ULUS MYO YERLEŞKESİ	Ulus Meslek Yüksekokulu	150	212	362
	Toplam	150	212	362
Genel Toplam		8809	9703	18512

III. FAALİYETLERE İLİŞKİN BİLGİ VE DEĞERLENDİRMELER

A. MALİ BİLGİLER

BÜTÇE UYGULAMA SONUÇLARI

BÜTÇE TERTİBİ	HARCAMA KALEMLERİ	2022 YILINDA AYRILAN ÖDENEK	31.12.2022 TARİHİNE KADAR YAPILAN HARCAMALAR	KALAN ÖDENEK MİKTARI
98.900.9037.13424-0488.0009-02-01.01	Maaşlar	1.471.244,00	1.471.243,19	0,81
98.900.9037.13424-0488.0009-02-02.01	SGK Kesintileri	213.912,00	213.911,95	0,05
98.900.9037.13424-0488.0009-02-03.02	Tüketime Yönelik Malzemeler	12.000,00	4.956,00	7.044,00
98.900.9037.13424-0488.0009-02-03.03.10	Yurtiçi Geçici Görev Yollukları	4.000,00	3.265,00	735,00
98.900.9037.13424-0488.0009-02-03.03.20	Yurtiçi Sürekli Görev Yollukları	1.000,00	0,00	1.000,00
98.900.9037.13424-0488.0009-02-03.05	Hizmet Alımları	3.000,00	711,58	2.288,42
62.239.743.5240-0488.0009-13-05.04	YÖK Destek Bursu	189.150,00	153.150,00	36.000,00
62.239.744.5241-0488.0009-13-05.04	100/2000 YÖK Doktora Bursu	569.505,00	472.245,00	97.260,00
TOPLAM		2.463.811,00	2.319.482,72	144.328,28

AMAÇ VE HEDEFLER

İDARENİN AMAÇ VE HEDEFLERİ

Üniversitemizin akademik birimlerinde öğrenim gören öğrencilerin, kayıttan mezuniyete kadar geçen süre içerisinde ilgili mevzuat hükümlerine göre özlük işlemlerinin yapılması ve danışmanlık hizmetlerinin eşgüdüm içerisinde yerine getirilmesidir.

Eğitim ve öğretimin akademik alt yapısının iyileştirilmesine katkıda bulunarak kurum içerisinde kalite kültürünü yaygınlaştırmaktır.

TEMEL POLİTİKA VE ÖNCELİKLER

Faaliyetlerin şeffaflık ve hesap verilebilirlik anlayışı ile yerine getirilmesinin sağlanması, karar alma ve uygulamada çalışan personelin katılımının ön planda tutulması ve sorumluluk verilmesidir.

Çalışanlara, takım bilinci içerisinde bilgi ve becerilerini artırmalarını sağlayacak imkânlar sunarak, katılım ve motivasyonlarını en üst düzeyde tutmaktır.

BARTIN ÜNİVERSİTESİ

KURUMSAL KABİLİYET VE KAPASİTENİN DEĞERLENDİRİLMESİ

ÜSTÜNLÜKLER

- ✓ Çalışanlarımızın güler yüzlü, paylaşımcı ve özverili olması,
- ✓ Değişimlere açık ve dinamik bir birim olmamız,
- ✓ Diplomaların, diploma eklerinin ve öğrenci belgelerinin elektronik ortamda hazırlanıyor olması,
- ✓ Teknolojik alt yapımızın büyük ölçüde yenilenmiş ve yeterli olması,
- ✓ Akademik ve idari birimlerle uyum içinde çalışılıyor olması.

ZAYIFLIKLAR

- ✓ Personel sayısındaki yetersizlik,
- ✓ Fiziki mekan yetersizliği.



İÇ KONTROL GÜVENCE BEYANI

Harcama yetkilisi olarak yetkim dahilinde; bu raporda yer alan bilgilerin güvenilir, tam ve doğru olduğunu beyan ederim. Bu raporda açıklanan faaliyetler için idare bütçesinden harcama birimimize tahsis edilmiş kaynakların etkili, ekonomik ve verimli bir şekilde kullanıldığını, görev ve yetki alanım çerçevesinde iç kontrol sisteminin idari ve mali kararlar ile bunlara ilişkin işlemlerin yasallık ve düzenliliği hususunda yeterli güvenceyi sağladığını ve harcama birimimizde süreç kontrolünün etkin olarak uygulandığını bildiririm.

Bu güvence, harcama yetkilisi olarak sahip olduğum bilgi ve değerlendirmeler, iç kontroller, iç denetçi raporları ile Sayıştay raporları gibi bilgim dâhilindeki hususlara dayanmaktadır. Burada raporlanmayan, idarenin menfaatlerine zarar veren herhangi bir husus hakkında bilgim olmadığını beyan ederim.

BARTIN ÜNİVERSİTESİ

10/01/2023

Harcama Yetkilisi

Yusuf TÜRKAY

Öğrenci İşleri Daire Başkanı