



Birimi

Toplam Süre

**Başlama**

Uluslararası Öğrenciler ve Yurt Dışı Eğitim Koordinatörlüğü tarafından ilan çalışması yapılması (5 iş günü)  
**Sorumlu:** Uluslararası Öğrenciler ve Yurtdışı Eğitim Koordinatörlüğü Personeli

Uluslararası Öğrencinin çevrimiçi başvurusunun alınması (En az 10 gün).  
**Sorumlu:** Akademik Birim Öğrenci İşleri Personeli

Akademik Birimde görevli personel tarafından alınan başvuruların şartlara uygunluğunun ön kontrolü yapılır.  
**Sorumlu:** Akademik Birim Öğrenci İşleri Personeli

Birimlerde oluşturulan Değerlendirme Komisyonu ile başvuruların değerlendirilmesi yapılarak kazanan ve kazanamayan öğrenciler belirlenir (En fazla 3 iş günü).  
**Sorumlu:** Akademik Birim Değerlendirme Komisyonu

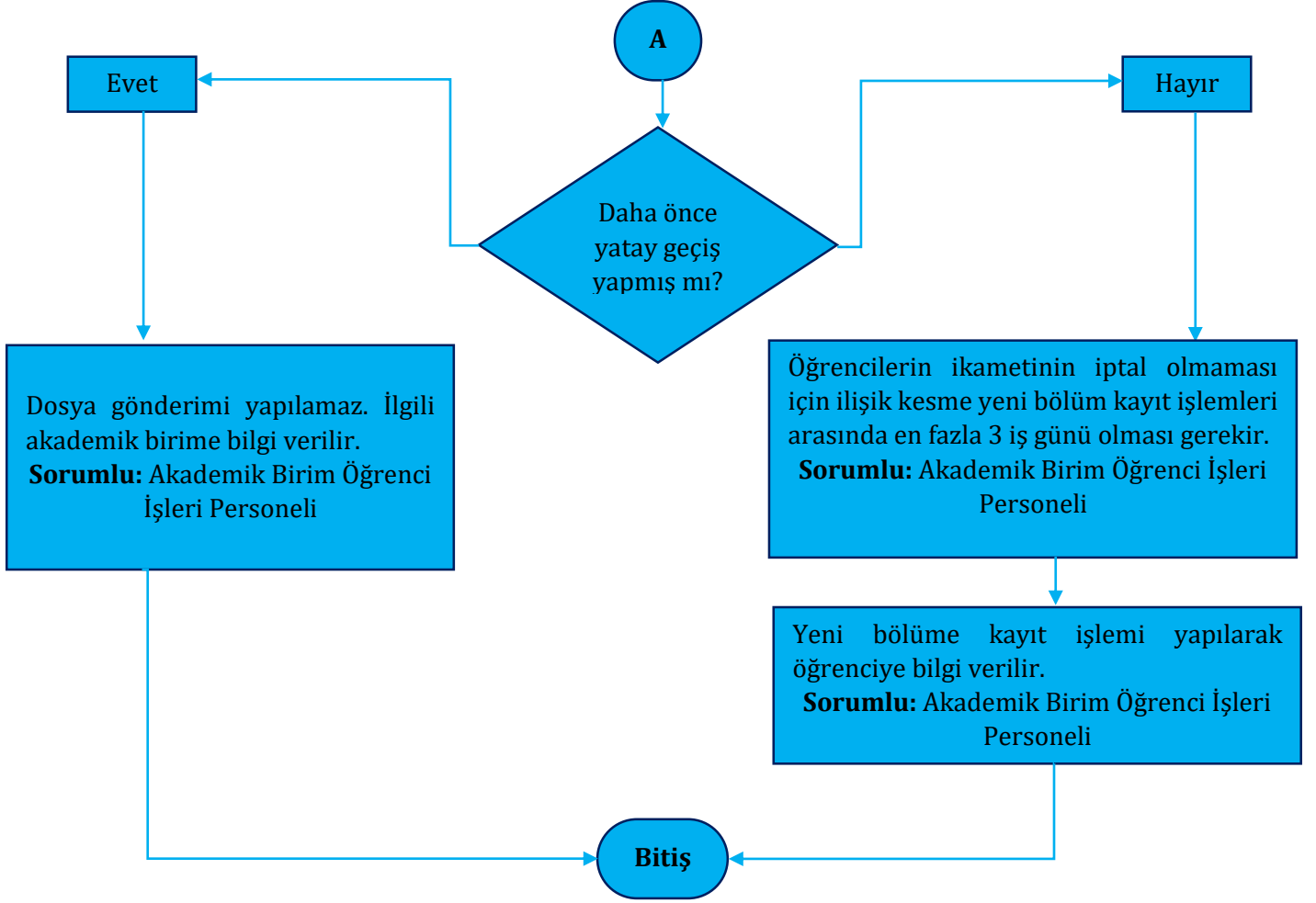
Sonuçlar ile ilgili Akademik Birim Yönetim Kurulu Kararı alınır. Kazanan, kazanamayan ve reddedilen öğrencilerin listesi KVKK kapsamında birim web sayfasında yayımlanır (En fazla 2 iş günü)  
**Sorumlu:** Akademik Birim Öğrenci İşleri Personeli

Mevcut kayıtlı olduğu birimine yeni kazandığı birim tarafından Birim Yönetim Kurulu Kararı gönderilir ve öğrencinin ilişik kesme işlemi yapılarak dosya muhteviyatının gönderilmesi talep edilir (İlan edildikten sonra 2 iş günü).  
**Sorumlu:** Akademik Birim Öğrenci İşleri Personeli

Uluslararası Öğrencinin 1 defaya mahsus yatay geçiş hakkı bulunduğundan Mevcut kayıtlı olduğu birim tarafından ilişik kesme işlemi öncesinde daha önce yatay geçiş yapıp yapmadığı kontrol edilerek işlem yapması ve dosyasının gönderilmesi gerekir (3 iş günü).  
**Sorumlu:** Akademik Birim Öğrenci İşleri Personeli

**A**

<b>Hazırlayan</b> Dış İlişkiler Genel Koordinatörlüğü Kalite Komisyonu	<b>Kontrol Eden</b> Dış İlişkiler Genel Koordinatörü	<b>Onaylayan</b> Kalite Koordinatörlüğü
--	---	--



<b>Hazırlayan</b> Dış İlişkiler Genel Koordinatörlüğü Kalite Komisyonu	<b>Kontrol Eden</b> Dış İlişkiler Genel Koordinatörü	<b>Onaylayan</b> Kalite Koordinatörlüğü
--	---	--

## ÜNİVERSİTEMİZ PROGRAMLARINA KAYITLI ULUSLARARASI ÖĞRENCİLERİN KURUM İÇİ YATAY GEÇİŞ İŞLEMLERİ

### Mevzuat

Bartın Üniversitesi Uluslararası Öğrencilerin Kabul ve Kayıt Esasları Yönergesinin 16. Maddesi gereğince “Birinci öğretim öğrencileri (Türkçe Hazırlık hariç) programa başladıkları ilk 2 dönem içerisinde en geç derslerin başlamasını takip eden ekle-sil haftası içerisinde kontenjan olması ve akademik birim yönetim kurulunun uygun görmesi halinde Güz veya Bahar dönemlerinde bir defaya mahsus istedikleri bölüme geçiş yapabilirler. İkinci öğretim öğrencileri Üniversitemizin Yüzde On Esaslarından yararlanarak yatay geçiş başvurusu yapabilir. Aynı bölümün birinci öğretim programından ikinci öğretim programına geçişlerde kontenjan sınırlaması yoktur.” “Bu yönergeyle kurum içi yatay geçiş hakkı tanınan öğrencilerin yerleşme şekline göre yerleşme puanı veya diploma notu, ilgili bölüme en son yerleşen uluslararası öğrencilerin yerleşme puanı veya yerleşme diploma notunun taban puanından düşük olamaz.”

<b>Bartın Üniversitesi 2024-2025 Akademik Yılı Bahar Dönemi Uluslararası Öğrenci Kurum İçi Yatay Geçiş Başvuru Tarihleri ve Sonuçların İlanı</b>	
<b>Başvuru Tarihi</b>	07-16 Şubat 2025
<b>Başvuruların Değerlendirilmesi</b>	17-18 Şubat 2025
<b>Sonuçların Duyurulması</b>	19 Şubat 2025 (Akademik Birimlerin web Sayfasında)
<b>Öğrenci Kayıtları</b>	20-21 Şubat 2025 Akademik birim öğrenci işleri tarafından bölüm kayıtları ve ders kayıtları yapılacaktır.

### Başvuru Adresi

Yatay geçiş başvurusu aşağıdaki link üzerinden online olarak yapılacaktır.

Başvuru adresi: <https://form.bartın.edu.tr/form/uluslar-yatay-gecis-2025.html>

### Başvurularda Yüklenmesi Gereken Belgeler

- 1-Aktif Öğrenci belgesi
- 2-Diplomanın aslı ve Not Durum Belgesinin (Transkript) aslını ile Türkiye Temsilciliği tarafından onaylanmış tercümeleri,
- 3- Diploma Denklik Belgesi
- 4-Uluslararası Öğrenci Kurum içi Yatay Geçiş Başvuru Formu (Başvuru ekranında form bulunmaktadır.)

**Not:** Yatay geçişi kabul edilen uluslararası öğrenciler yeni kayıtlanacakları bölüme harç ücretinde farkı olması durumunda farkını ödeyip dekontunu ilan edilen listelerde yer alan mail adresine öğrenci kayıt tarihleri haftasında göndermeleri gerekmektedir. Fark ücretinin yatırılmaması durumunda ders kaydı yapılmayacaktır.

**Not:** Kontenjanı olan programlar ekte yer almaktadır.

2024-2025 Bahar Dönemi Uluslararası Öğrencilerin Kurum İçi Yatay Geçiş Kontenjanları		
Akademik Birim Adı	Program Adı	Kontenjan
Bartın Orman Fakültesi	Orman Endüstrisi Mühendisliği	5
	Orman Mühendisliği	5
	<b>BİRİM TOPLAM</b>	<b>10</b>
Edebiyat Fakültesi	Bilgi ve Belge Yönetimi	5
	Çağdaş Türk Lehçeleri ve Edebiyatları	5
	Felsefe	5
	İngilizce Mütercim ve Tercümanlık	0
	Psikoloji	0
	Sanat Tarihi	5
	Sosyoloji	5
	Tarih	5
	Türk Dili ve Edebiyatı	5
	<b>BİRİM TOPLAM</b>	<b>35</b>
Eğitim Fakültesi	Fen Bilgisi Öğretmenliği	5
	İlköğretim Matematik Öğretmenliği	5
	İngilizce Öğretmenliği (İngilizce)	0
	Okul Öncesi Öğretmenliği	5
	Özel Eğitim Öğretmenliği	0
	Rehberlik ve Psikolojik Danışmanlık	5
	Resim-İş Öğretmenliği (Özel Yetenek)	0
	Sınıf Öğretmenliği	5
	Sosyal Bilgiler Öğretmenliği	5
	Türkçe Öğretmenliği	5
	<b>BİRİM TOPLAM</b>	<b>35</b>
Fen Fakültesi	Bilgisayar Teknolojisi ve Bilişim Sistemleri	5
	Biyoteknoloji	5
	Matematik	5
	Moleküler Biyoloji ve Genetik	5
	<b>BİRİM TOPLAM</b>	<b>20</b>
İktisadi ve İdari Bilimler Fakültesi	İktisat	5
	İşletme	5
	Siyaset Bilimi ve Kamu Yönetimi	5
	Uluslararası Ticaret ve Lojistik	5
	Yönetim Bilişim Sistemleri	5
	<b>BİRİM TOPLAM</b>	<b>25</b>
İslami İlimler Fakültesi	İslami İlimler	0
	<b>BİRİM TOPLAM</b>	<b>0</b>
Mühendislik, Mimarlık ve Tasarım Fakültesi	Bilgisayar Mühendisliği	3
	Elektrik-Elektronik Mühendisliği	5
	İnşaat Mühendisliği	4
	Makine Mühendisliği	5
	Metaller ve Malzeme Mühendisliği	5
	Peyzaj Mimarlığı	5
	<b>BİRİM TOPLAM</b>	<b>27</b>
Sağlık Bilimleri Fakültesi	Ebelik	0
	Hemşirelik	0
	Sosyal Hizmet	5
	<b>BİRİM TOPLAM</b>	<b>5</b>
Spor Bilimleri Fakültesi	Antrenörlük Eğitimi (Erkek)	5
	Antrenörlük Eğitimi (Kadın)	5
	Beden Eğitimi ve Spor Öğretmenliği	5
	Rekreasyon	5
	Spor Yöneticiliği	5
	<b>BİRİM TOPLAM</b>	<b>25</b>
<b>LİSANS PROGRAMLARI</b>		<b>182</b>

<b>Bartın Meslek Yüksekokulu</b>	Bilgisayar Programcılığı	5
	Deniz ve Liman İşletmeciliği <b>(Kurucaşile)</b>	5
	Elektronik Teknolojisi	5
	Gemi İnşaatı <b>(Kurucaşile)</b>	5
	Grafik Tasarımı	5
	Halkla İlişkiler ve Tanıtım	5
	İşletme Yönetimi	5
	Mahkeme Büro Hizmetleri	2
	Marina ve Yat İşletmeciliği <b>(Kurucaşile)</b>	5
	Mobilya ve Dekorasyon	5
	Muhasebe ve Vergi Uygulamaları	5
	Organik Tarım	5
	Peyzaj ve Süs Bitkileri Yetiştiriciliği	5
	Sosyal Güvenlik	5
	Turizm ve Otel İşletmeciliği	5
	Turizm ve Seyahat Hizmetleri <b>(Kurucaşile)</b>	5
	<b>BİRİM TOPLAM</b>	<b>77</b>
	<b>Bartın Sağlık Hizmetleri Meslek Yüksekokulu</b>	Çocuk Gelişimi
Engelli Bakımı ve Rehabilitasyon		5
Evde Hasta Bakımı		5
Fizyoterapi		5
İlk ve Acil Yardım		5
Optisyenlik		5
Saç Bakımı ve Güzellik Hizmetleri		5
Tıbbi Dokümantasyon ve Sekreterlik		5
Tıbbi Tanıtım ve Pazarlama		5
Yaşlı Bakımı		5
<b>BİRİM TOPLAM</b>		<b>50</b>
<b>Ulus Meslek Yüksekokulu</b>		Büro Yönetimi ve Yönetici Asistanlığı
	Giyim Üretim Teknolojisi	5
	Ormancılık ve Orman Ürünleri	5
	Tapu ve Kadastro	5
	<b>BİRİM TOPLAM</b>	<b>20</b>
<b>ÖNLİSANS PROGRAMLARI</b>		<b>147</b>
<b>GENEL TOPLAM</b>		<b>329</b>