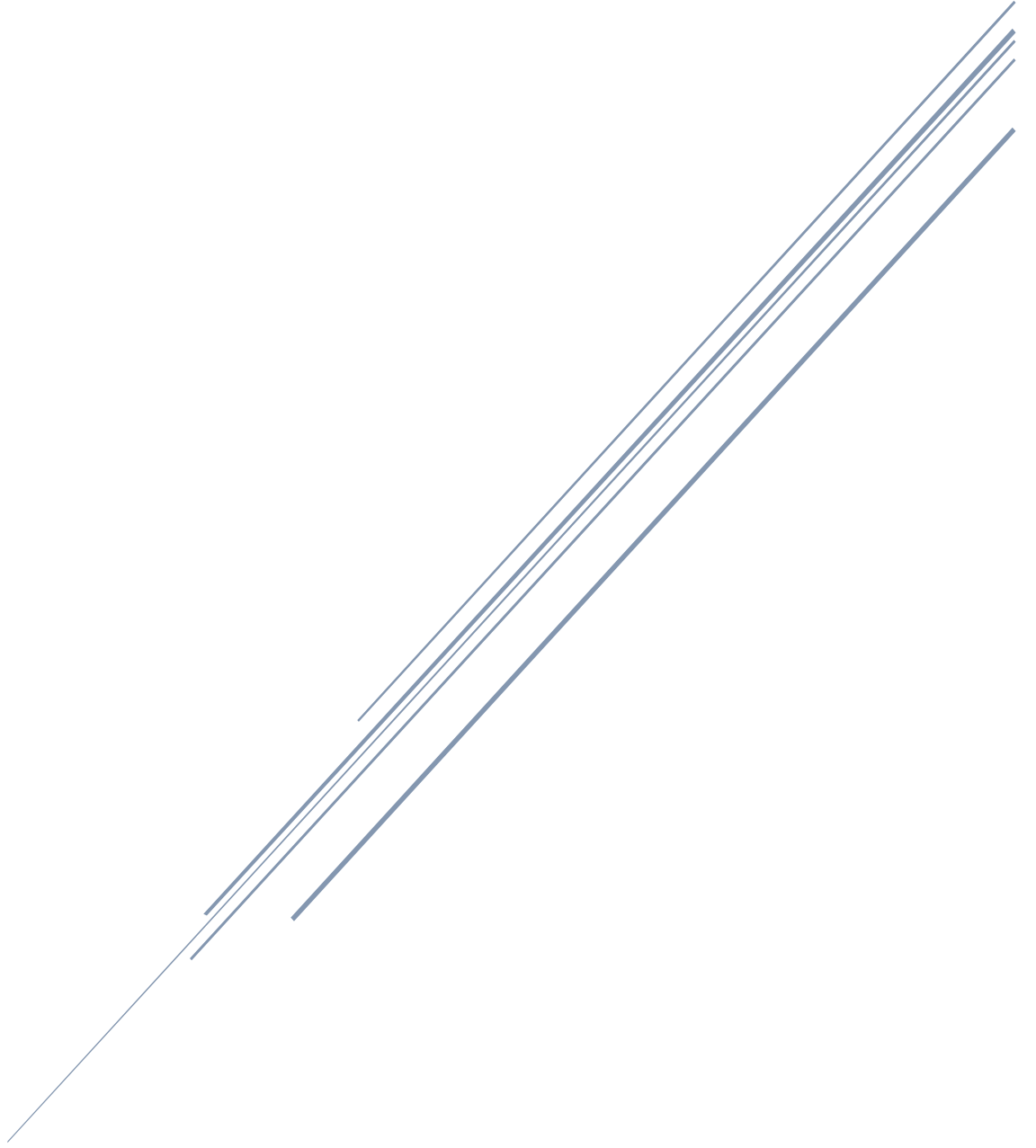


# SEKTÖREL BAZDA DAĞILIMLAR- 2024

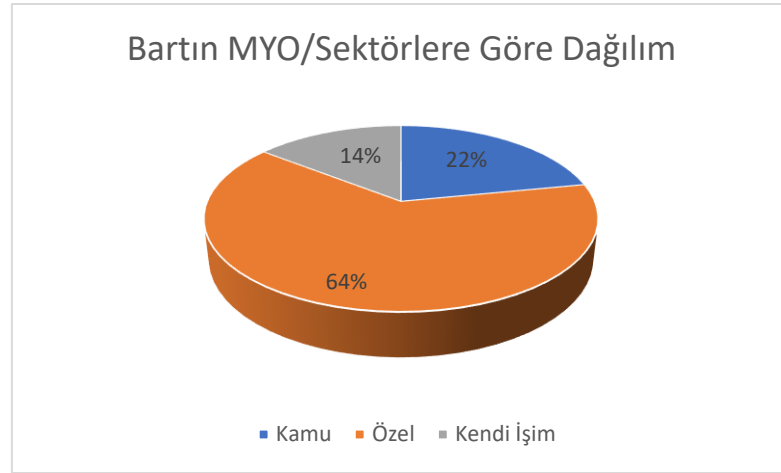


## FAKÜLTE/YÜKSEKOKUL/MYO BAZINDA DAĞILIMLAR

Bu rapor mezun memnuniyet anketine katılım gösteren ve anketi yanıtlayan 2189 mezunumuz içerisinde şu anda bir kurum veya kuruluşta çalıştığını belirten mezunlarımızdan alınan veriler ışığında hazırlanmıştır. Raporda Fakülte/Yüksekokul/MYO mezunlarının çalıştıkları sektörler göre dağılımları, mezun olduktan sonra ne kadar sürede iş buldukları ve hangi yılda çalışmaya başladıklarına dair veriler grafikler aracılığıyla gösterilmiştir.

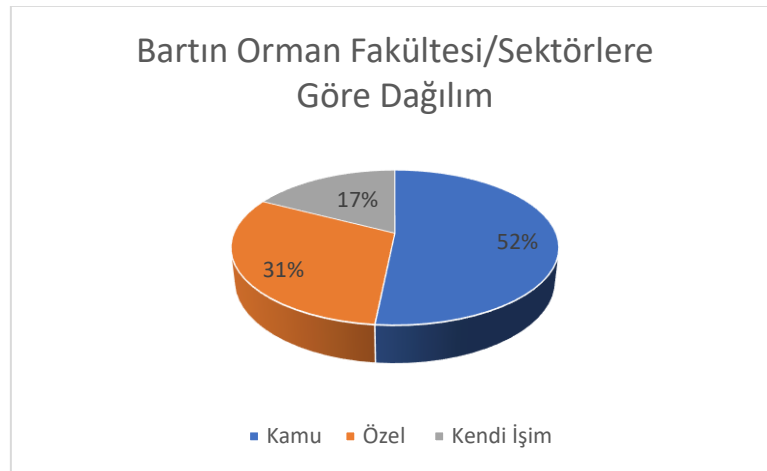
### 1- MEZUNLARIN ÇALIŞTIKLARI SEKTÖR BAZINDA DAĞILIMLAR (KAMU-ÖZEL VB.)

**Grafik-1 Bartın MYO/Sektörlere Göre Dağılım**



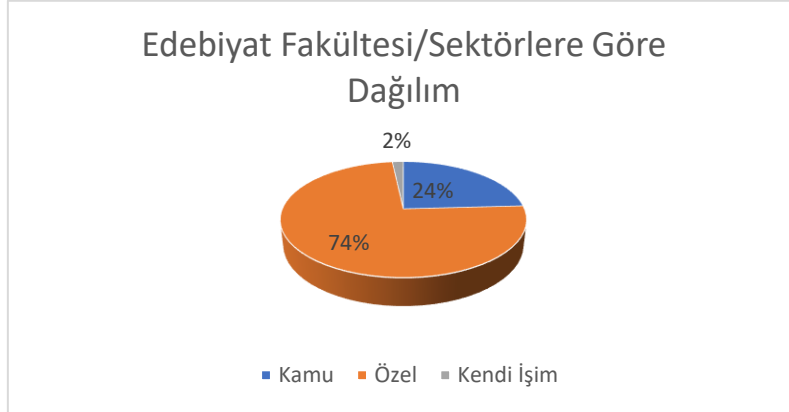
“Çalışma durumunuz” sorusuna “çalışıyorum” cevabını veren Bartın Meslek Yüksekokulu’na bağlı bölümlerden mezun olanların 62(%22)’si kamu kurumunda, 180(%64)’i özel kurum veya kuruluşlarda ve 41(%14)’i kendine ait bir işte çalıştığını belirtmiştir. Anketi cevaplayan 540 mezunun 257’si bu soruya yanıt vermemiştir.

**Grafik-2 Bartın Orman Fakültesi/Sektörlere Göre Dağılım**



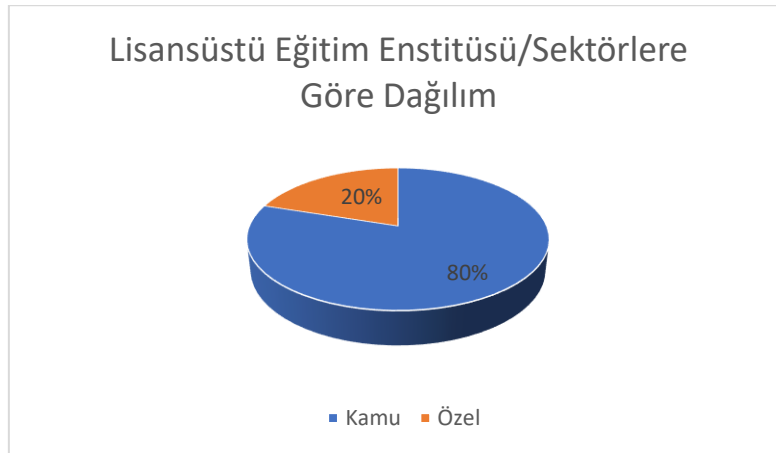
“Çalışma durumunuz” sorusuna “çalışıyorum” cevabını veren Bartın Orman Fakültesi’ne bağlı bölümlerden mezun olanların 80(%52)’ü kamu kurumunda, 48(%31)’i özel kurum veya kuruluşlarda, 27(%17)’si kendine ait bir işte çalıştığını belirtmiştir. Anketi cevaplayan 197 mezunun 41 ‘i bu soruya yanıt vermemiştir.

**Grafik-3 Edebiyat Fakültesi/Sektörlere Göre Dağılım**

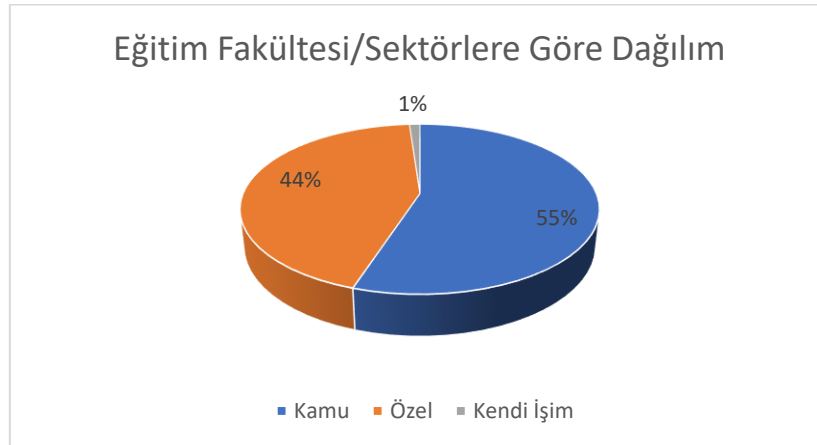


“Çalışma durumunuz” sorusuna “çalışıyorum” cevabını veren Edebiyat Fakültesi’ne bağlı bölümlerden mezun olanların 14(%24)’ü kamu kurumunda ve 43(%74)’ü de özel kurum veya kuruluşlarda ve 1(%2)’i ise kendine ait bir işte çalışmaktadır. Anketi cevaplayan 153 mezunun 95 ‘i bu soruya yanıt vermemiştir.

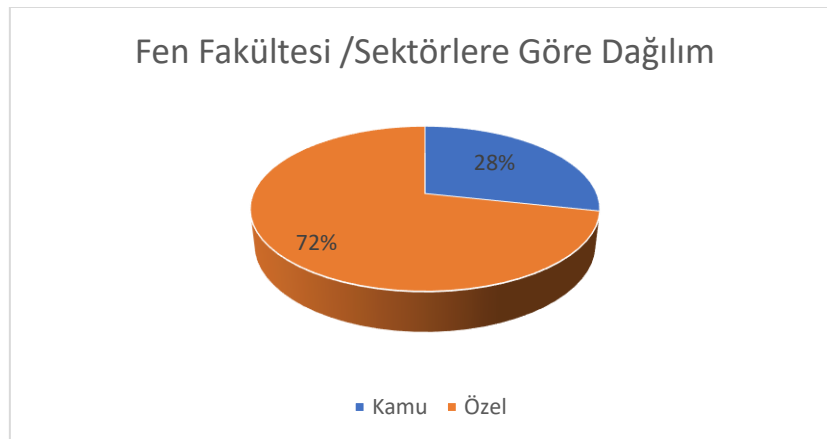
**Grafik-4 Lisansüstü Eğitim Enstitüsü/Sektörlere Göre Dağılım**



“Çalışma durumunuz” sorusuna “çalışıyorum” cevabını veren Lisansüstü Eğitim Enstitüsü’ne bağlı bölümlerden mezun olanların 32(%80)’si kamu kurumunda ve 8(%20)’i de özel kurum veya kuruluşlarda çalışmaktadır. Anketi cevaplayan 48 Lisansüstü mezunun 8’i bu soruya yanıt vermemiştir.

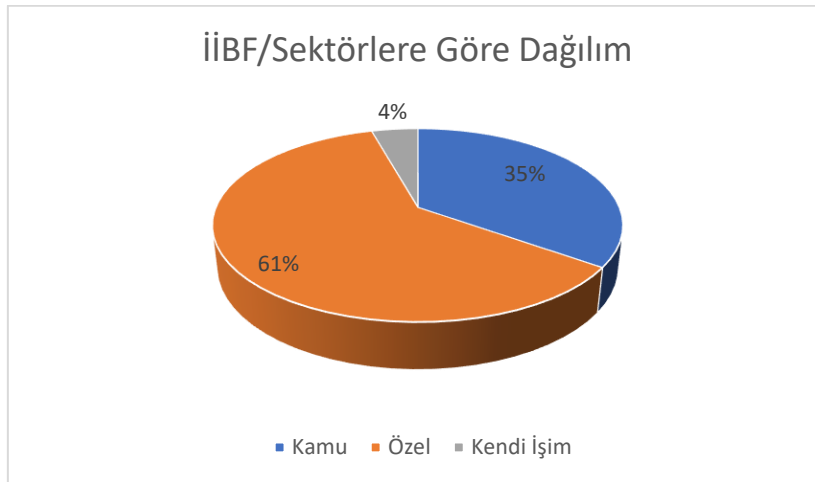
**Grafik-5 Eğitim Fakültesi/Sektörlere Göre Dağılım**

“Çalışma durumunuz” sorusuna “çalışıyorum” cevabını veren Eğitim Fakültesi’ne bağlı bölümlerden mezun olanların 49(%55)’u kamu kurumunda ve 39(%44)’u da özel kurum veya kuruluşlarda ve1 (%1)’i kendine ait bir işte çalışmaktadır. Anketi cevaplayan 193 mezunun 104’ü bu soruya yanıt vermemiştir.

**Grafik-6 Fen Fakültesi/Sektörlere Göre Dağılım**

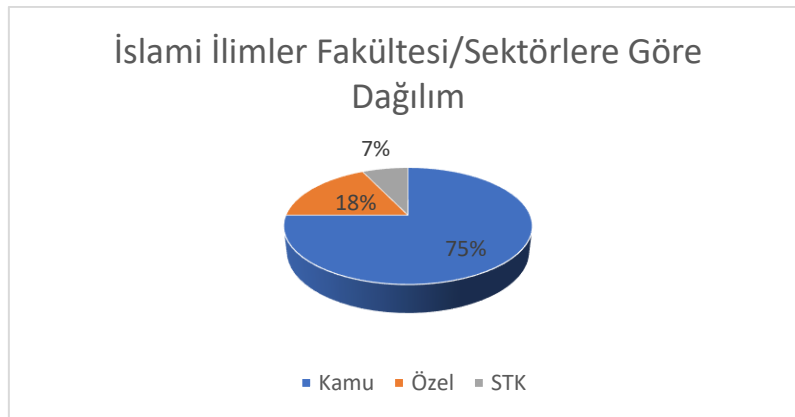
“Çalışma durumunuz” sorusuna “çalışıyorum” cevabını veren Fen Fakültesi’ne bağlı bölümlerden mezun olanların 23(%28)’ü kamu kurumunda ve 58(%72)’i de özel kurum veya kuruluşlarda çalışmaktadır. Anketi cevaplayan 155 mezunun 74 ‘ü bu soruya yanıt vermemiştir.

**Grafik-7 İktisadi ve İdari Bilimler Fakültesi/Sektörlere Göre Dağılım**

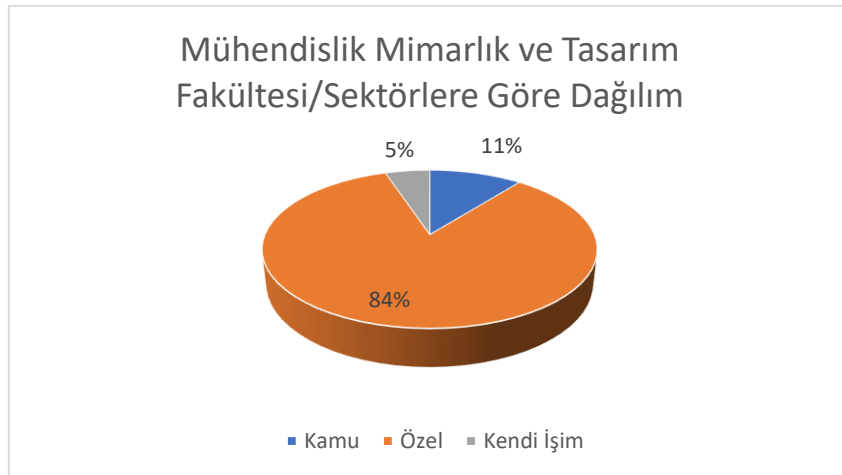


“Çalışma durumunuz” sorusuna “çalışıyorum” cevabını veren İktisadi ve İdari Bilimler Fakültesi’ne bağlı bölümlerden mezun olanların 16(%35)’si kamu kurumunda, 28(%61)’i özel kurum veya kuruluşlarda ve 2(%4)’si kendine ait bir işte çalışmaktadır. Anketi yanıtlayan 77 mezunumuzun 31’i bu soruya yanıt vermemiştir.

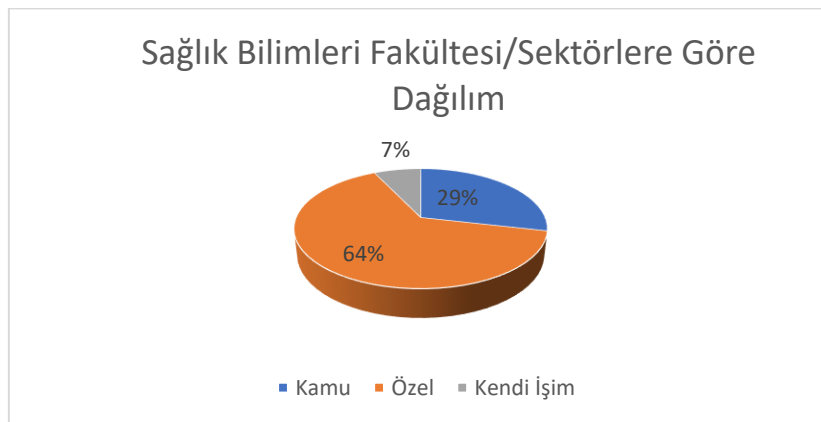
**Grafik-8 İslami İlimler Fakültesi/Sektörlere Göre Dağılım**



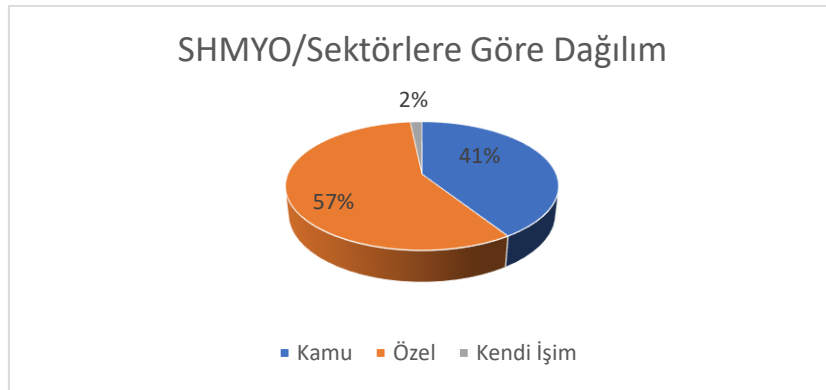
“Çalışma durumunuz” sorusuna “çalışıyorum” cevabını veren İslami İlimler Fakültesi’ne bağlı bölümlerden mezun olanların 21(%75)’i kamu kurumunda ve 5(%18)’i özel kurum veya kuruluşlarda ve 2(%7)’si de Sivil Toplum Kuruluşu’nda çalışmaktadır. Anketi cevaplayan 71 mezunun 43’ü bu soruya yanıt vermemiştir.

**Grafik-9 Mühendislik Mimarlık ve Tasarım Fakültesi/Sektörlere Göre Dağılım**

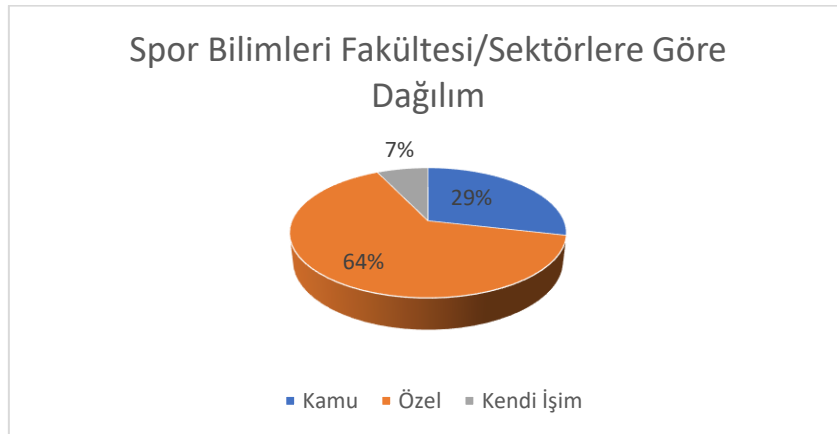
“Çalışma durumunuz” sorusuna “çalışıyorum” cevabını veren Mühendislik Mimarlık ve Tasarım Fakültesi’ne bağlı bölümlerden mezun olanların 25(%10)’i kamu kurumunda, 197(%85)’si özel kurum veya kuruluşlarda, 12(%5)’si kendine ait bir işte çalıştığını belirtmiştir. Anketi cevaplayan 319 mezunun 85’i bu soruya yanıt vermemiştir.

**Grafik-10 Sağlık Bilimleri Fakültesi/Sektörlere Göre Dağılım**

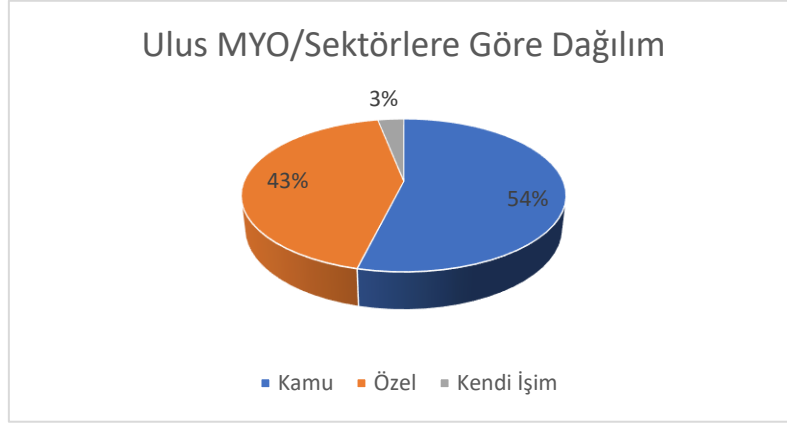
“Çalışma durumunuz” sorusuna “çalışıyorum” cevabını veren Sağlık Bilimleri Fakültesi’ne bağlı bölümlerden mezun olanların 8(%64)’i kamu kurumunda, 18(%29)’si özel kurum veya kuruluşlarda ve 2 (%7)’si kendine ait bir işyerinde çalışmaktadır. Anketi cevaplayan 67 mezunun 38’i bu soruyu yanıtlamamıştır.

**Grafik-11 Sağlık Hizmetleri MYO/Sektörlere Göre Dağılım**

“Çalışma durumunuz” sorusuna “çalışıyorum” cevabını veren Sağlık Hizmetleri Meslek Yüksekokulu’na bağlı bölümlerden mezun olanların 124(%41)’ü kamu kurumunda, 174(%57)’ü özel kurum veya kuruluşlarda ve 5(%2)’i kendine ait bir işte çalışmaktadır. Anketi cevaplayan 655 mezunun 352’si bu soruyu yanıtlamamıştır.

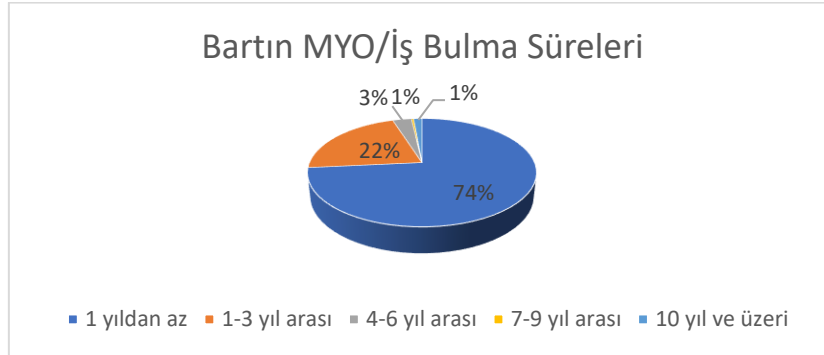
**Grafik-12 Spor Bilimleri Fakültesi/Sektörlere Göre Dağılım**

“Çalışma durumunuz” sorusuna “çalışıyorum” cevabını veren Spor Bilimleri Fakültesi’ne bağlı bölümlerden mezun olanların 4(%29)’ü kamu kurumunda, 9(%64)’u özel kurum veya kuruluşlarda ve 1(%7)’i kendine ait bir işte çalışmaktadır. Anketi cevaplayan 36 mezunun 22’si bu soruyu yanıtlamamıştır.

**Grafik-13 Ulus Meslek Yüksekokulu/Sektörlere Göre Dağılım**

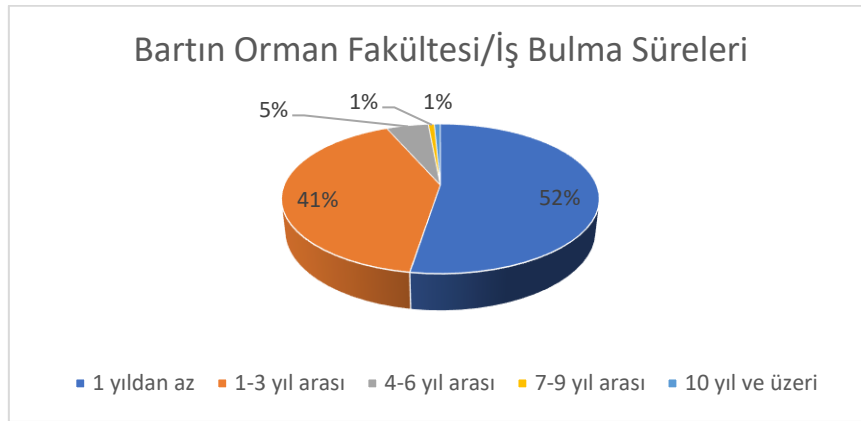
“Çalışma durumunuz” sorusuna “çalışıyorum” cevabını veren Ulus Meslek Yüksekokulu’na bağlı bölümlerden mezun olanların 35(%54)’i kamu kurumunda, 28(%43)’i özel kurum veya kuruluşlarda ve 2(%3)’si de kendine ait bir işte çalışmaktadır. Anketi cevaplayan 117 mezunun 52’si bu soruya yanıt vermemiştir.

## 2- FAKÜLTE/YÜKSEKOKUL/MYO MEZUNLARININ İŞ BULMA SÜRELERİ VE ÇALIŞTIKLARI İŞİN TÜRÜ

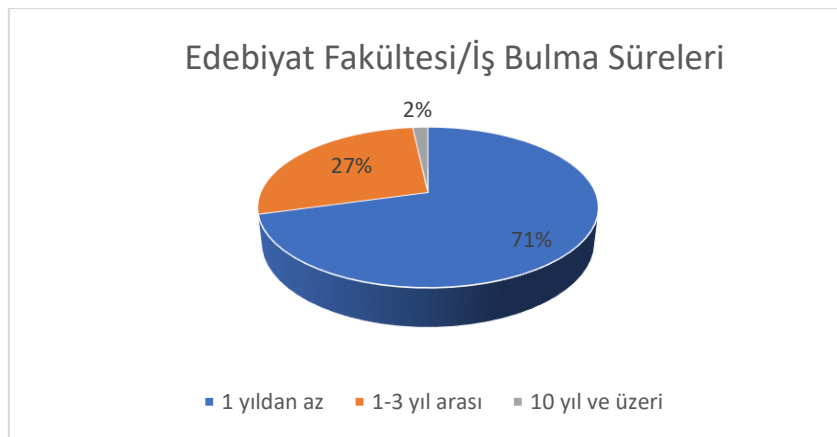
**Grafik- 1 Bartın MYO/İş Bulma Süreleri**

“Çalışma durumunuz” sorusuna “çalışıyorum” cevabını veren Bartın Meslek Yüksekokulu’na bağlı bölümlerden mezun olanların 208(%74)’i 1 yıldan az sürede, 61(%22)’i 1-3 yıl arası, 9(%3)’ü 4-6 yıl, 1 (%1)’i 7-9 yıl arası ve 4(%1)’ü de 10 yıl ve üzeri süre zarfında iş bulduğunu belirtmiştir. Anketi cevaplayan 540 mezunun 257 si bu soruyu yanıtlamamıştır.

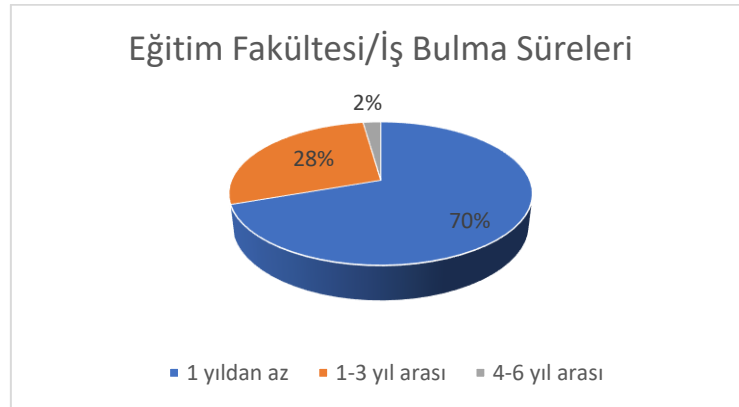


**Grafik-3 Bartın Orman Fakültesi/İş Bulma Süreleri**

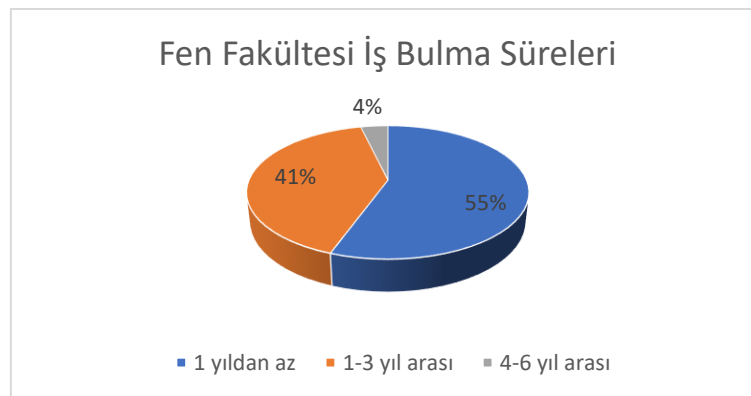
“Çalışma durumunuz” sorusuna “çalışıyorum” cevabını veren Bartın Orman Fakültesi’ne bağlı bölümlerden mezun olanların 84(%52)’ü 1 yıldan az sürede, 62(%41)’si 1-3 yıl arası, 8(%5)’i 4-6 yıl arası 2(%1)’si 7-9 yıl arası ve 1(%1)’i de 10 yıl ve üzeri süre zarfında iş bulduğunu belirtmiştir. Anketi cevaplayan 197 mezunun 41’i bu soruyu yanıtlamamıştır.

**Grafik-5 Edebiyat Fakültesi/İş Bulma Süreleri**

“Çalışma durumunuz” sorusuna “çalışıyorum” cevabını veren Edebiyat Fakültesi’ne bağlı bölümlerden mezun olanların 41(%71)’i 1 yıldan az sürede, 16(%27)’si 1-3 yıl arası ve 1(%2)’i 10 yıl ve üzeri süre zarfında iş bulduğunu belirtmiştir. Anketi cevaplayan 153 mezunun 91 ‘i bu soruyu yanıtlamamıştır.

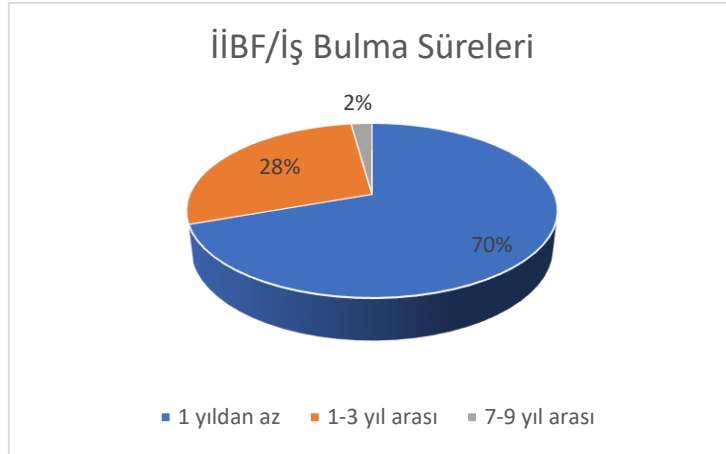
**Grafik-7 Eğitim Fakültesi/İş Bulma Süreleri**

“Çalışma durumunuz” sorusuna “çalışıyorum” cevabını veren Eğitim Fakültesi’ne bağlı bölümlerden mezun olanların 62(%64)’si 1 yıldan az sürede, 25(%28)’i 1-3 yıl arası ve 2(%8)’si 4-6 yıl arası süre zarfında iş bulunduğunu belirtmiştir. Anketi yanıtlayan 193 mezunun 104’ü bu soruyu yanıtlamamıştır.

**Grafik-9 Fen Fakültesi/İş Bulma Süreleri**

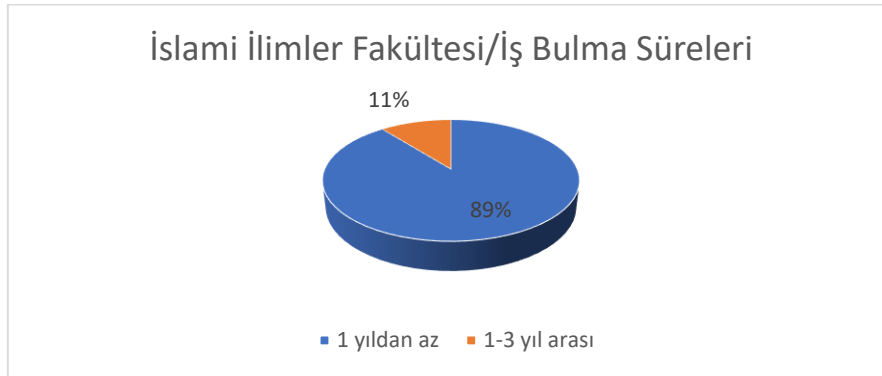
“Çalışma durumunuz” sorusuna “çalışıyorum” cevabını veren Fen Fakültesi’ne bağlı bölümlerden mezun olanların 45(%55)’i 1 yıldan az sürede, 33(%41)’ü 1-3 yıl arası ve 3(%4)’ü 4-6 yıl arası süre zarfında iş bulunduğunu belirtmiştir. Anketi cevaplayan 155 mezunun 74’ü bu soruya yanıt vermemiştir.

**Grafik-11 İktisadi ve İdari Bilimler Fakültesi/ İş Bulma Süreleri**

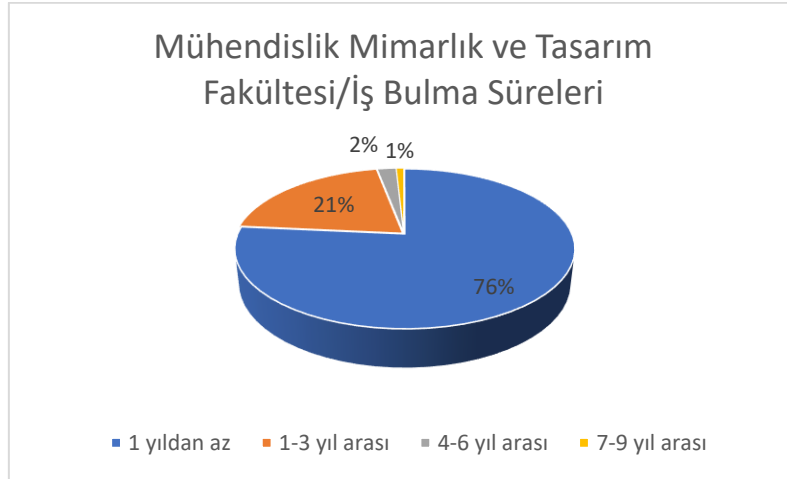


“Çalışma durumunuz” sorusuna “çalışıyorum” cevabını veren İktisadi ve İdari Bilimler Fakültesi’ne bağlı bölümlerden mezun olanların 32(%70)’si 1 yıldan az sürede, 13(%28)’ü 1-3 yıl arası ve 1(%2)’si de 7-9 yıl süre zarfında iş bulduğunu belirtmiştir. Anketi yanıtlayan 77 mezunun 31’i bu soruya yanıt vermemiştir.

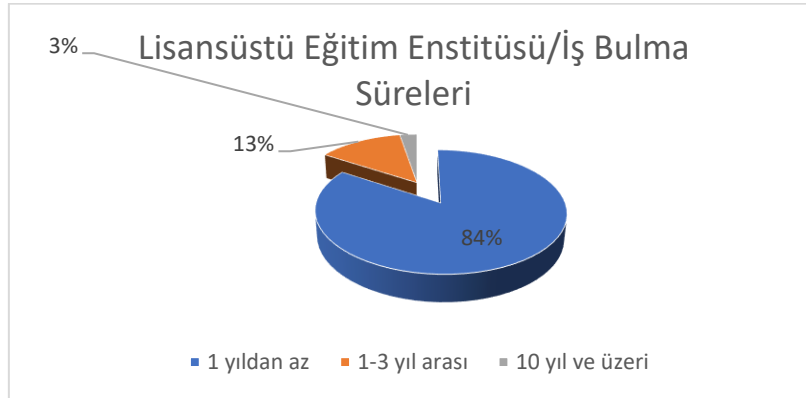
**Grafik-13 İslami İlimler Fakültesi/İş Bulma Süreleri**



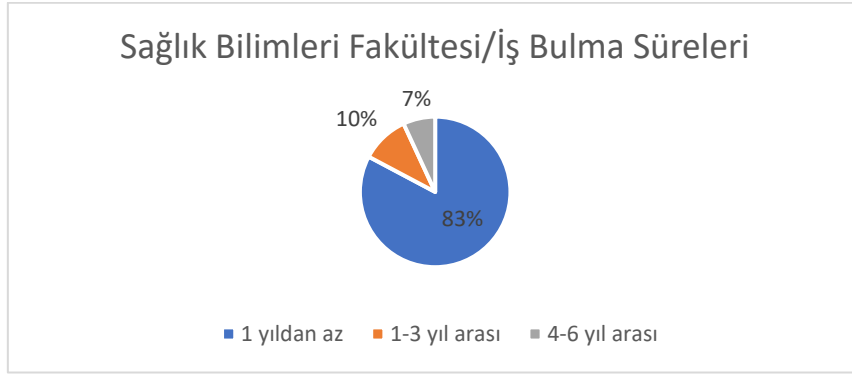
“Çalışma durumunuz” sorusuna “çalışıyorum” cevabını veren İslami İlimler Fakültesi’ne bağlı bölümlerden mezun olanların 25(%89)’i 1 yıldan az sürede ve 3(%11)’ü de 1-3 yıl süre zarfında iş bulduğunu belirtmiştir. Anketi yanıtlayan 71 mezunun 43’ü bu soruya yanıt vermemiştir.

**Grafik-15 Mühendislik Mimarlık ve Tasarım Fakültesi/İş Bulma Süreleri**

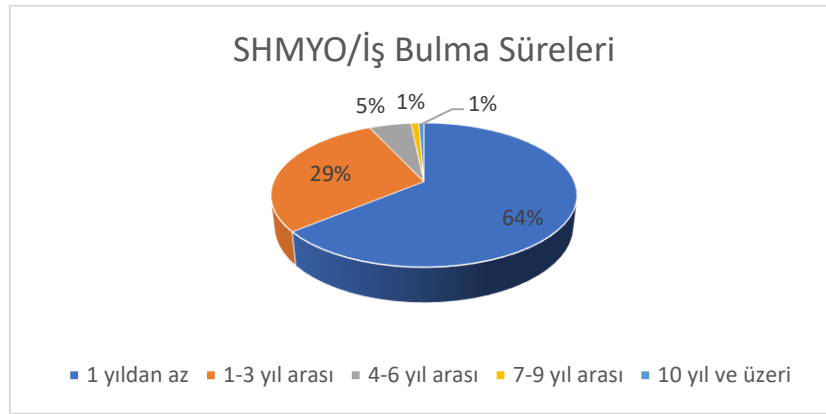
“Çalışma durumunuz” sorusuna “çalışıyorum” cevabını veren Mühendislik Mimarlık ve Tasarım Fakültesi’ne bağlı bölümlerden mezun olanların 179(%76)’ı 1 yıldan az sürede, 48(%21)’i 1-3 yıl arası, 5(%2)’i 4-6 yıl arası ve 2(%1)’si de 7-9 yıl arası süre zarfında iş bulduğunu belirtmiştir. Anketi cevaplayan 319 mezunun 85’i bu soruyu yanıtlamamıştır.

**Grafik-17 Lisansüstü Eğitim Enstitüsü/İş Bulma Süreleri**

“Çalışma durumunuz” sorusuna “çalışıyorum” cevabını veren Lisansüstü Eğitim Enstitüsü’ne bağlı bölümlerden mezun olanların 32(%84)’si 1 yıldan az sürede, 5(%13)’i 1-3 yıllık süre zarfında ve 1(%3)’i ise 10 yıl ve üzeri süre zarfında iş bulduğunu belirtmiştir. Anketi cevaplayan 48 mezunun 8’i bu soruyu yanıtlamamıştır.

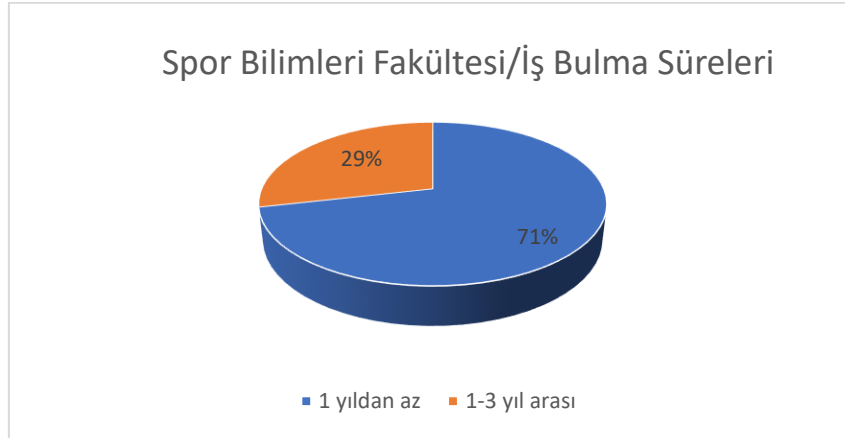
**Grafik-19 Sağlık Bilimleri Fakültesi/İş Bulma Süreleri**

“Çalışma durumunuz” sorusuna “çalışıyorum” cevabını veren Sağlık Bilimleri Fakültesine bağlı bölümlerden mezun olanların 24(%83)’ü 1 yıldan az sürede, 3(%10)’ü 1-3 yıl arası ve 2(%7)’si 4-6 yıl arası süre zarfında işe girdiğini belirtmiştir. Anketi cevaplayan 67 mezunun 38’i bu soruyu yanıtlamamıştır.

**Grafik-21 Sağlık Hizmetleri MYO/ İş Bulma Süreleri**

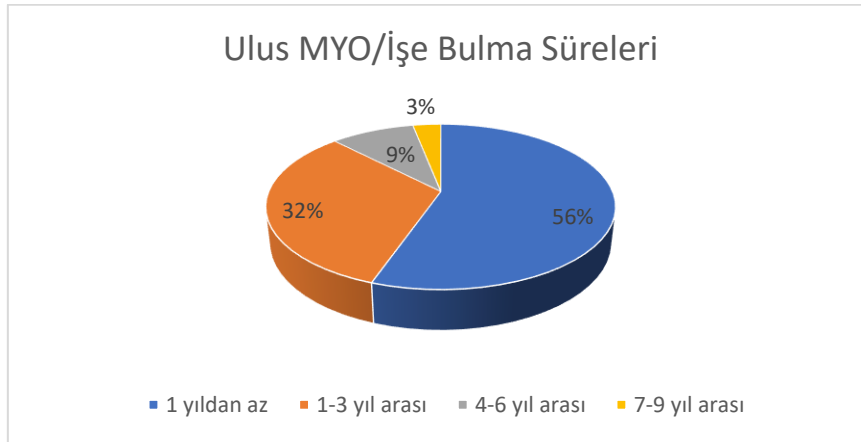
“Çalışma durumunuz” sorusuna “çalışıyorum” cevabını veren Sağlık Hizmetleri Meslek Yüksekokulu’na bağlı bölümlerden mezun olanların 194(%64)’ü 1 yıldan az sürede, 88(%29)’i 1-3 yıl arası, 16(%5)’si 4-6 yıl arası, 3(%1)’ü 7-9 yıl arası ve 2(%1)’si de 10 yıl ve üzeri süre zarfında iş bulduğunu belirtmiştir. Bu anketi cevaplayan 655 mezunun 352’si bu soruyu yanıtlamamıştır.

**“Grafik-23 Spor Bilimleri Fakültesi/İş Bulma Süreleri**



“Çalışma durumunuz” sorusuna “çalışıyorum” cevabını veren Spor Bilimleri Fakültesi’ne bağlı bölümlerden mezun olanların 10(%71)’u 1 yıldan az sürede ve 4(%29)’ü de 1-3 yıl süre zarfında iş bulunduğunu belirtmiştir. Anketi cevaplayan 36 mezunun 22 ‘si bu soruyu yanıtlamamıştır.

**Grafik-25 Ulus MYO/İşe Bulma Süreleri**



“Çalışma durumunuz” sorusuna “çalışıyorum” cevabını veren Ulus Meslek Yüksekokulu’na bağlı bölümlerden mezun olanların 36(%56)’sı 1 yıldan az sürede, 21(%32)’i 1-3 yıl arası,6(%9)’sı 4-6 yıl arası ve 2(%3)’si de 7-9 yıl arası süre zarfında iş bulunduğunu belirtmiştir. Anketi yanıtlayan 117 mezunun 52’si bu soruyu yanıtlamamıştır.