

Dış Paydaş memnuniyet anketi aşağıda ifade edilen kurum ve kuruluşlarda faaliyet gösteren kişilere uygulanmıştır. Bunlar:

1. Kamu Çalışanı,
2. Özel Sektör Çalışanı,
3. Sivil Toplum Kuruluşu Çalışanı,

## 2024 YILI

### Dış Paydaş Memnuniyet Anket Sonuçları

# KALİTE KOORDİNATÖRLÜĞÜ

2024 YILI DIŞ PAYDAŞ MEMNUNİYET  
ANKET SONUÇLARI



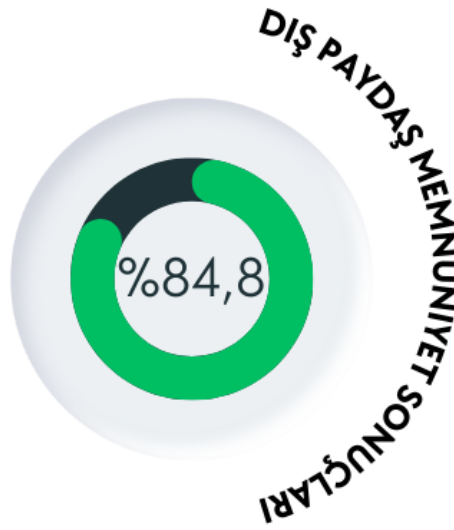
1

Kamu Çalışanı  
%86,2



2

Özel Sektör Çalışanı  
%13,8



Doküman No	Anket
Yayın Tarihi	21.03.2025
Revizyon Tarihi	-
Revizyon No	0

## İÇİNDEKİLER

<b>2024 YILI DIŞ PAYDAŞ MEMNUNİYET ANKET SONUÇLARI.....</b>	<b>3</b>
<b>A. ALT BOYUTLAR BAKIMINDAN VE GENEL MEMNUNİYET DÜZEYİ.....</b>	<b>4</b>
A.1. Anket Maddelerine İlişkin Ortalama Puanlar ve Memnuniyet Düzeyleri .....	4
A.1.1. Bartın Üniversitesinde İletişimde Olduğunuz Birimlerle İlgili Memnuniyetiniz.....	4
A.1.2. Bartın Üniversitesinin Temel Değerlere Bağlılığı İle İlgili Memnuniyetiniz.....	5
A.1.3. Bartın Üniversitesinin Eğitim-Öğretim, Bilimsel Araştırma, Sosyal Sorumluluk Faaliyetlerinden Memnuniyet Düzeyi.....	5
A.1.4. Bartın Üniversitesinin Sunduğu Hizmetlerden Memnuniyet Düzeyi .....	6
A.1.5. Bartın Üniversitesinin Şehrin Sosyoekonomik Gelişimine ve Sektörel Kalkınmasına Yönelik Katkısı İle İlgili Memnuniyet Düzeyi .....	7
A.1.6. Kurum Personelinin Yaklaşımından Memnuniyet .....	9
A.1.7. Kurumunuz/Kuruluşunuz İle Bartın Üniversitesi Arasında Yürütülen Ortak Çalışmaların, İş Birliği veya Koordinasyonun Ne Kadar Etkili ve Verimli Olduğunu Düşünüyorsunuz? .....	9
A.1.8. Üniversitemiz İle İlgili Bilgileri Genellikle Hangi Şekilde Edinirsiniz? (Bu Soruda Birden Çok Seçenek İşaretlenmiştir.....	10
<b>B. SONUÇ VE ÖNERİLER.....</b>	<b>11</b>

## 2024 YILI DIŞ PAYDAŞ MEMNUNİYET ANKET SONUÇLARI

Dış paydaşların üniversite hakkındaki memnuniyet düzeylerini belirlemek için yapılan anket 2 kurum ve kuruluşlarda görev yapmakta olan kişilere uygulanmıştır. Bunlar:

1. Kamu Çalışanı,
2. Özel Sektör Çalışanı,

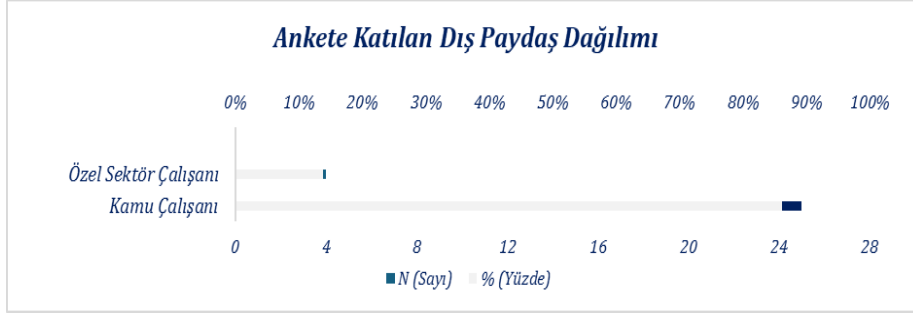
Yapılan memnuniyet anketine 29 kişi (*dış paydaş*) katılım göstermiştir. Katılımcıların dağılımına ilişkin yüzdeler **Tablo 1**'de gösterilmiştir.

Anket maddelerine ilişkin ortalama puanlar (*5 puan üzerinden*) ve memnuniyet düzeyleri **Tablo 3**'te gösterilmiştir. 2024 yılı dış paydaş genel memnuniyet düzeyi **Tablo 2**'de %84,8 olarak belirlenmiştir. Tablolarda yer alan N sütunu, ilgili maddeye görüş bildiren kişi sayısını belirtmektedir.

**Tablo 1. Ankete Katılan Dış Paydaş Dağılımı**

ANKETE KATILAN DIŞ PAYDAŞ DAĞILIMI			
S.N	Sektör	N (Sayı)	% (Yüzde)
1.	Kamu Çalışanı	25	86,2%
2.	Özel Sektör Çalışanı	4	13,8%
<b>Toplam</b>		<b>29</b>	<b>100%</b>

**Grafik 1. Ankete Katılan Dış Paydaş Dağılımı**

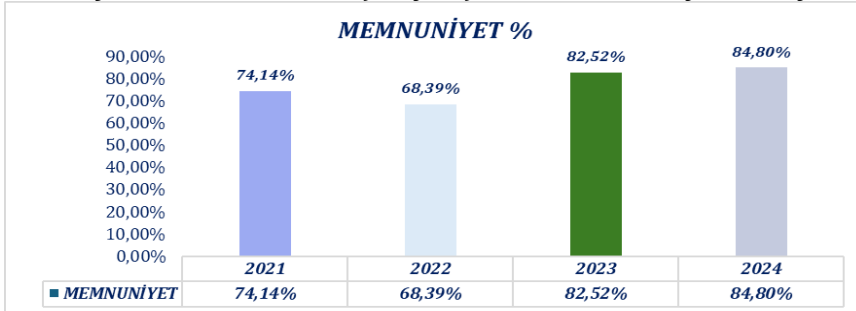


2023 yılında dış paydaş memnuniyet oranı %82,52 iken 2024 yılı itibariyle %84,8 olarak gerçekleşmiştir.

**Tablo 2. Dış Paydaş Genel Memnuniyet Düzeyi**

YILLARA GÖRE GENEL MEMNUNİYET YÜZDELERİ		
S.N	YIL	MEMNUNİYET
1.	2021	74,14
2.	2022	68,39
3.	2023	82,52
4.	2024	84,8

**Grafik 2. Yıllara Göre Dış Paydaş Genel Memnuniyet Düzeyi**



## A. Alt Boyutlar Bakımından ve Genel Memnuniyet Düzeyi

Tüm alt boyutlardaki memnuniyet düzeyi %70 değerinin üzerinde gerçekleşmiştir. Memnuniyet düzeyi en düşük madde %73 memnuniyet değeri ile "Akademisyenlerin danışmanlık hizmeti yoluyla şehirdeki işletmelere katkısı" olmuştur.

### A.1. Anket Maddelerine İlişkin Ortalama Puanlar ve Memnuniyet Düzeyleri

Üniversitemiz dış paydaşlarının alt boyutlar bakımından genel memnuniyet düzeyleri verilmiştir.

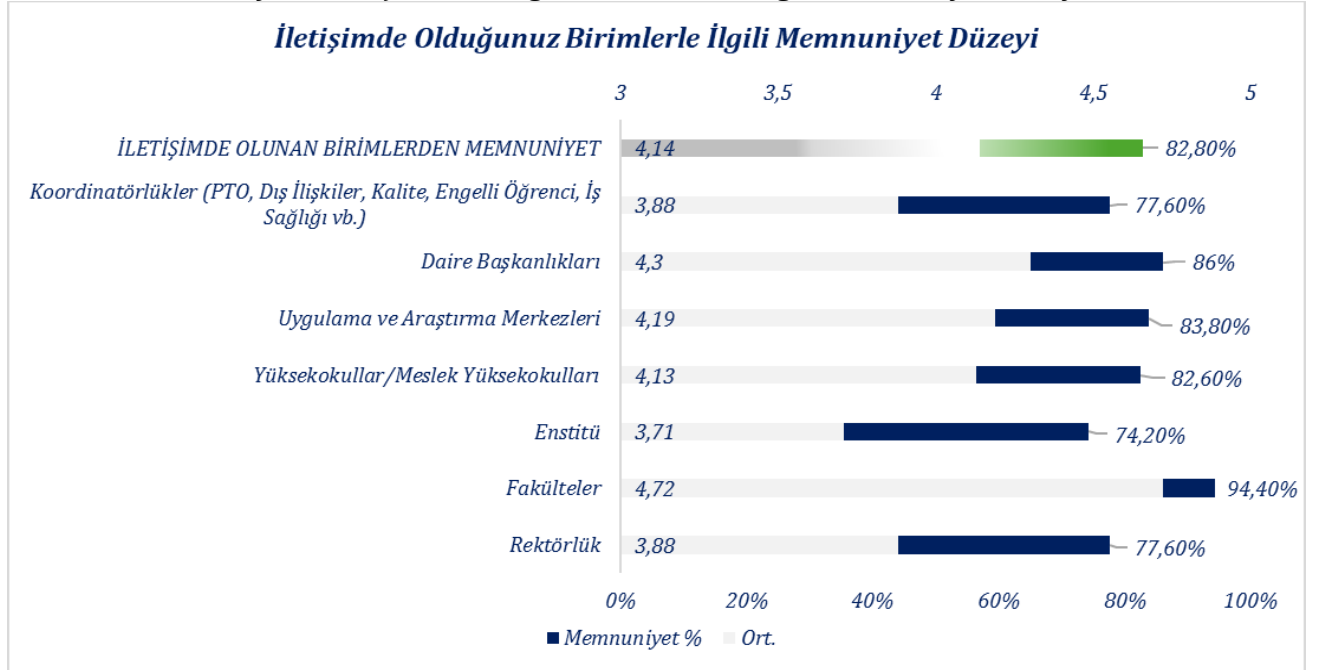
#### A.1.1. Bartın Üniversitesinde İletişimde Olduğunuz Birimlerle İlgili Memnuniyetiniz

**Tablo 3'**de dış paydaşların iletişimde olduğu birimlerden genel memnuniyet düzeyi verilmiştir. Buna göre, memnuniyet düzeyi en yüksek birim Fakülteler olurken memnuniyet düzeyi en düşük birim ise Enstitü olmuştur.

**Tablo 3. İletişimde Olduğunuz Birimlerle İlgili Memnuniyet Düzeyi**

BARTIN ÜNİVERSİTESİNDE İLETİŞİMDE OLDUĞUNUZ BİRİMLERLE İLGİLİ MEMNUNİYETİNİZ				
S.N	Birimler	N	Ort.	Memnuniyet %
1.	Rektörlük	17	3,88	77,6
2.	Fakülteler	18	4,72	94,4
3.	Enstitü	14	3,71	74,2
4.	Yüksekokullar/Meslek Yüksekokulları	15	4,13	82,6
5.	Uygulama ve Araştırma Merkezleri	16	4,19	83,8
6.	Daire Başkanlıkları	20	4,30	86
7.	Koordinatörlükler (PTO, Dış İlişkiler, Kalite, Engelli Öğrenci, İş Sağlığı vb.)	16	3,88	77,6
<b>İLETİŞİMDE OLUNAN BİRİMLERDEN MEMNUNİYET</b>		<b>116</b>	<b>4,14</b>	<b>82,8%</b>

**Grafik 3. İletişimde Olduğunuz Birimlerle İlgili Memnuniyet Düzeyi**



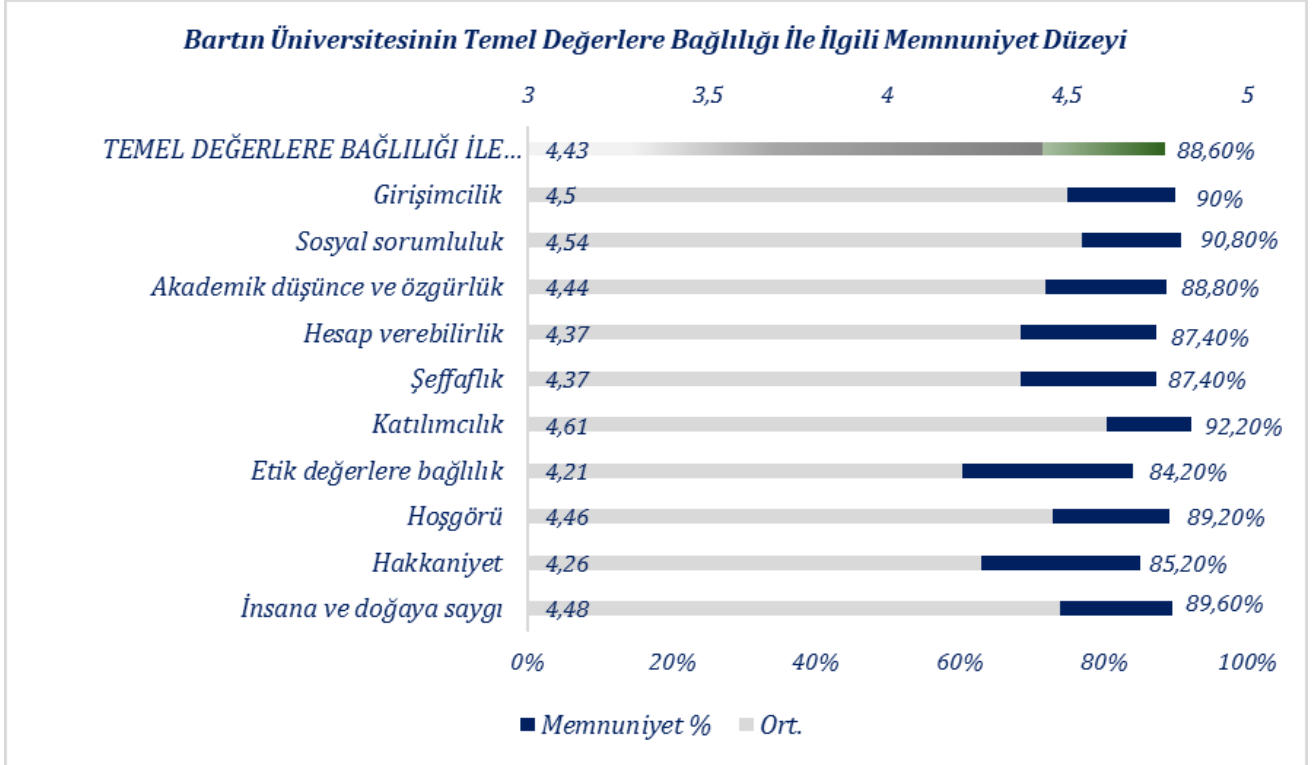
### A.1.2. Bartın Üniversitesinin Temel Değerlere Bağlılığı İle İlgili Memnuniyetiniz

**Tablo 4**'te Bartın Üniversitesinin temel değerlere bağlılığı ile ilgili genel memnuniyet düzeyleri verilmiştir. Buna göre, dış paydaşlarımızın Üniversitemiz temel değerlerine ilişkin memnuniyet düzeyi en yüksek temel değer "*Katılımcılık*" olurken memnuniyet düzeyi en düşük temel değer ise "*Etik değerlere bağlılık*" olmuştur.

**Tablo 4. Bartın Üniversitesinin Temel Değerlere Bağlılığı İle İlgili Memnuniyetiniz**

<b>BARTIN ÜNİVERSİTESİNİN TEMEL DEĞERLERE BAĞLILIĞI İLE İLGİLİ MEMNUNİYETİNİZ</b>				
S.N	Maddeler	N	Ort.	Memnuniyet %
1.	İnsana ve doğaya saygı	29	4,48	89,6
2.	Hakkaniyet	27	4,26	85,2
3.	Hoşgörü	28	4,46	89,2
4.	Etik değerlere bağlılık	28	4,21	84,2
5.	Katılımcılık	28	4,61	92,2
6.	Şeffaflık	27	4,37	87,4
7.	Hesap verebilirlik	27	4,37	87,4
8.	Akademik düşünce ve özgürlük	27	4,44	88,8
9.	Sosyal sorumluluk	28	4,54	90,8
10.	Girişimcilik	28	4,50	90
<b>TEMEL DEĞERLERE BAĞLILIĞI İLE İLGİLİ MEMNUNİYET</b>		<b>227</b>	<b>4,43</b>	<b>88,6%</b>

**Grafik 4. Bartın Üniversitesinin Temel Değerlere Bağlılığı İle İlgili Memnuniyetiniz**



### A.1.3. Bartın Üniversitesinin Eğitim-Öğretim, Bilimsel Araştırma, Sosyal Sorumluluk Faaliyetlerinden Memnuniyet Düzeyi

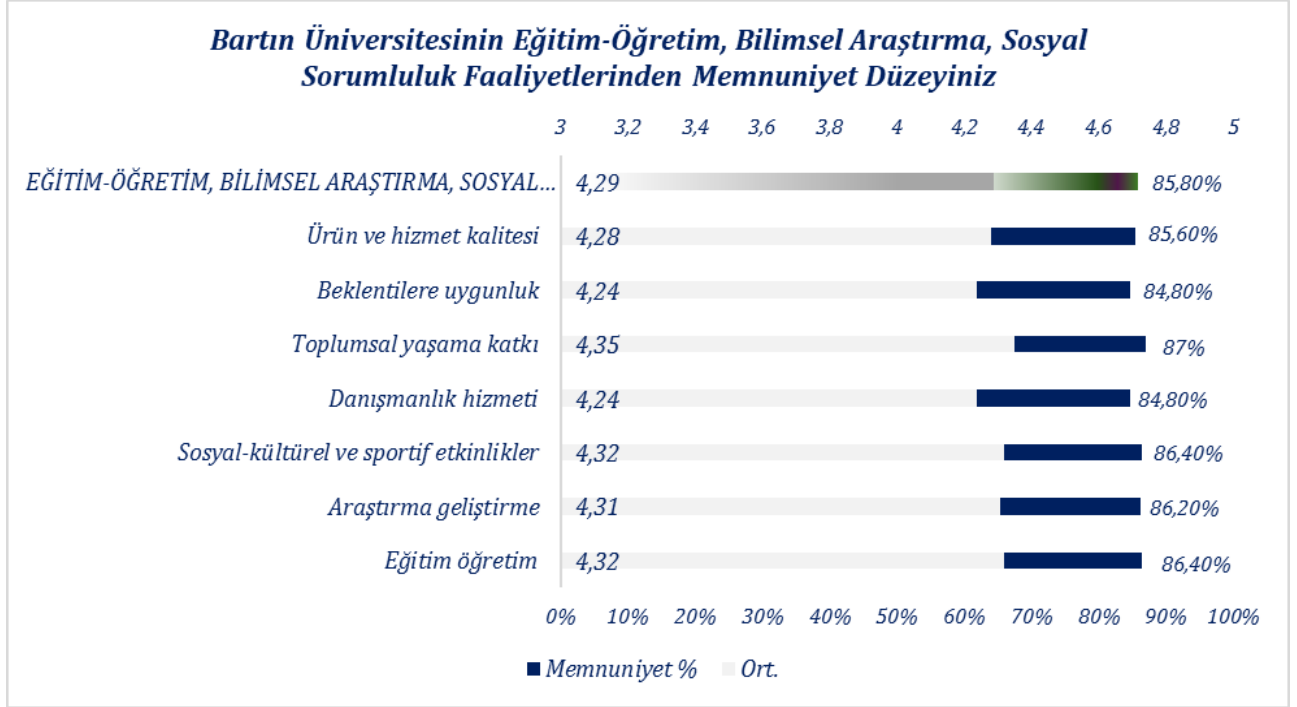
**Tablo 5**'te Bartın Üniversitesinin Eğitim-Öğretim, Bilimsel Araştırma, Sosyal Sorumluluk Faaliyetleri ile ilgili genel memnuniyet düzeyleri verilmiştir. Buna göre, dış paydaşlarımızın Üniversitemiz Eğitim-Öğretim, Bilimsel Araştırma, Sosyal Sorumluluk Faaliyetlerinden memnuniyet

düzeyi en yüksek ilgili faaliyet "Toplumsal Yaşama Katkı" olurken memnuniyet düzeyi en düşük faaliyetler ise "Beklentilere Uygunluk" ve "Danışmanlık hizmeti" olmuştur.

**Tablo 5. Bartın Üniversitesinin Eğitim-Öğretim, Bilimsel Araştırma, Sosyal Sorumluluk Faaliyetlerinden Memnuniyet Düzeyiniz**

<b>BARTIN ÜNİVERSİTESİNİN EĞİTİM-ÖĞRETİM, BİLİMSEL ARAŞTIRMA, SOSYAL SORUMLULUK FAALİYETLERİNDEN MEMNUNİYETİNİZ</b>				
S.N	Maddeler	N	Ort.	Memnuniyet %
1.	Eğitim öğretim	25	4,32	86,4
2.	Araştırma geliştirme	26	4,31	86,2
3.	Sosyal-kültürel ve sportif etkinlikler	25	4,32	86,4
4.	Danışmanlık hizmeti	25	4,24	84,8
5.	Toplumsal yaşama katkı	26	4,35	87
6.	Beklentilere uygunluk	25	4,24	84,8
7.	Ürün ve hizmet kalitesi	25	4,28	85,6
<b>EĞİTİM-ÖĞRETİM, BİLİMSEL ARAŞTIRMA, SOSYAL SORUMLULUK FAALİYETLERİNDEN MEMNUNİYET</b>		<b>177</b>	<b>4,29</b>	<b>85,8</b>

**Grafik 5. Bartın Üniversitesinin Eğitim-Öğretim, Bilimsel Araştırma, Sosyal Sorumluluk Faaliyetlerinden Memnuniyet Düzeyiniz**



#### A.1.4. Bartın Üniversitesinin Sunduğu Hizmetlerden Memnuniyet Düzeyi

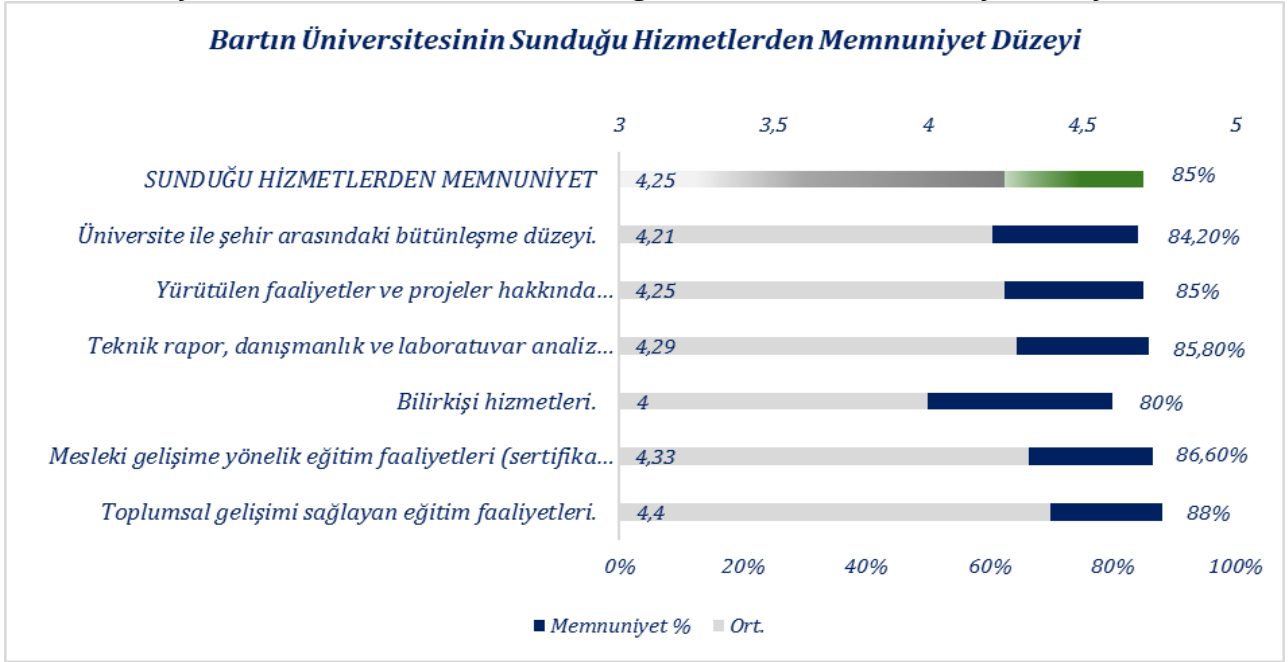
Tablo 6'da Bartın Üniversitesinin Sunduğu Hizmetler ile ilgili genel memnuniyet düzeyleri verilmiştir. Buna göre, dış paydaşlarımızın Üniversitemizin Sunduğu Hizmetlerden memnuniyet düzeyi en yüksek ilgili hizmet "Toplumsal gelişimi sağlayan eğitim faaliyetleri" olurken memnuniyet düzeyi en düşük faaliyet ise "Bilirkişi hizmetleri" olmuştur.



**Tablo 6. Bartın Üniversitesinin Sunduğu Hizmetlerden Memnuniyet Düzeyiniz**

BARTIN ÜNİVERSİTESİNİN SUNDUĞU HİZMETLERDEN MEMNUNİYETİNİZ				
S.N	Maddeler	N	Ort.	Memnuniyet %
1.	Toplumsal gelişimi sağlayan eğitim faaliyetleri.	25	4,40	88
2.	Mesleki gelişime yönelik eğitim faaliyetleri (sertifika programları, kurslar vb.)	24	4,33	86,6
3.	Bilirkişi hizmetleri.	23	4,00	80
4.	Teknik rapor, danışmanlık ve laboratuvar analiz hizmetleri.	24	4,29	85,8
5.	Yürütülen faaliyetler ve projeler hakkında bilgilendirme düzeyi.	24	4,25	85
6.	Üniversite ile şehir arasındaki bütünleşme düzeyi.	24	4,21	84,2
<b>SUNDUĞU HİZMETLERDEN MEMNUNİYET</b>		<b>144</b>	<b>4,25</b>	<b>85%</b>

**Grafik 6. Bartın Üniversitesinin Sunduğu Hizmetlerden Memnuniyet Düzeyiniz**



#### A.1.5. Bartın Üniversitesinin Şehrin Sosyoekonomik Gelişimine ve Sektörel Kalkınmasına Yönelik Katkısı İle İlgili Memnuniyet Düzeyi

**Tablo 7**'da Bartın Üniversitesinin Şehrin Sosyoekonomik Gelişimine ve Sektörel Kalkınmasına Yönelik Katkısı ile ilgili Memnuniyet Düzeyi verilmiştir. Buna göre, dış paydaşlarımızın Bartın Üniversitesinin Şehrin Sosyoekonomik Gelişimine ve Sektörel Kalkınmasına Yönelik Katkısı ile ilgili Memnuniyet Düzeyi en yüksek "Üniversitenin şehrin gelişimi ve tanıtımına katkısı" olurken memnuniyet düzeyi en düşük ise "Akademisyenlerin danışmanlık hizmeti yoluyla şehirdeki işletmelere katkısı" olmuştur.

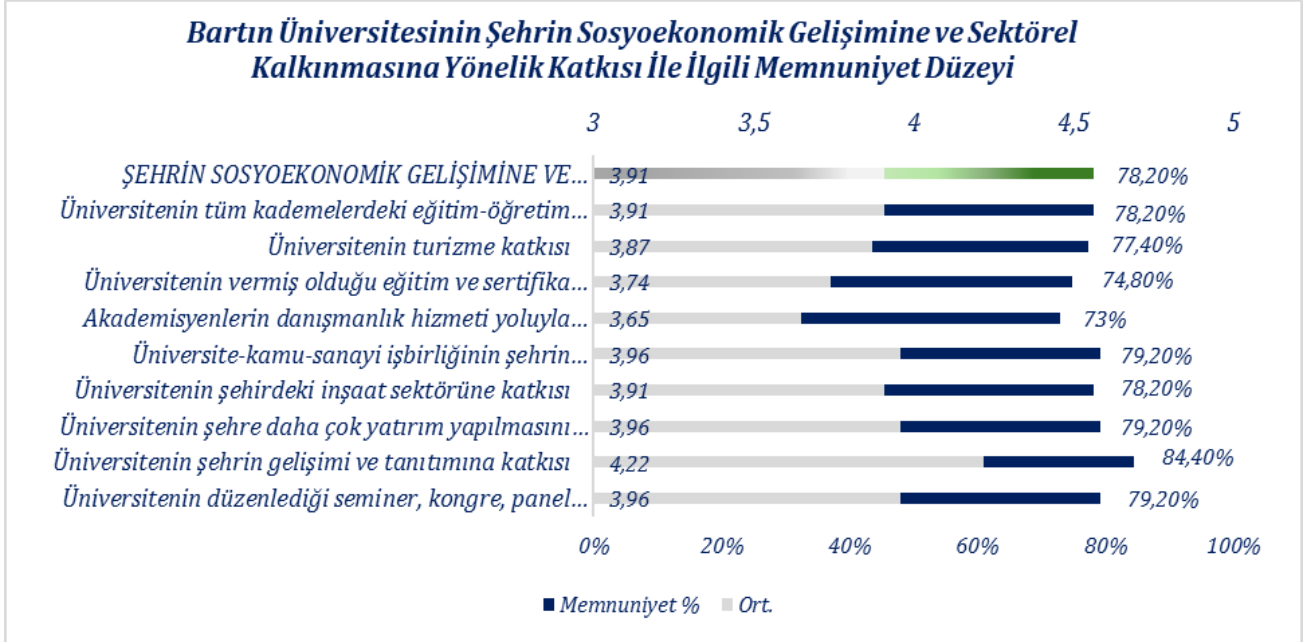
**Tablo 7. Bartın Üniversitesinin Şehrin Sosyoekonomik Gelişimine ve Sektörel Kalkınmasına Yönelik Katkısı İle İlgili Memnuniyet Düzeyi**

BARTIN ÜNİVERSİTESİNİN ŞEHRİN SOSYOEKONOMİK GELİŞİMİNE VE SEKTÖREL KALKINMASINA YÖNELİK KATKISI İLE İLGİLİ MEMNUNİYET DÜZEYİ				
S.N	Maddeler	N	Ort.	Memnuniyet %
1.	Üniversitenin düzenlediği seminer, kongre, panel vb. etkinliklerin şehrin kültürel ve sosyal yaşam düzeyine katkısı	24	3,96	79,2

Doküman No	Anket
Yayın Tarihi	21.03.2025
Revizyon Tarihi	-
Revizyon No	0

2.	Üniversitenin şehrin gelişimi ve tanıtımına katkısı	23	4,22	84,4
3.	Üniversitenin şehre daha çok yatırım yapılmasını sağlayarak sanayinin gelişimine katkısı	23	3,96	79,2
4.	Üniversitenin şehirdeki inşaat sektörüne katkısı	23	3,91	78,2
5.	Üniversite-kamu-sanayi işbirliğinin şehrin ekonomik kalkınmasına katkısı	23	3,96	79,2
6.	Akademisyenlerin danışmanlık hizmeti yoluyla şehirdeki işletmelere katkısı	23	3,65	73
7.	Üniversitenin vermiş olduğu eğitim ve sertifika programları yoluyla nitelikli iş gücü ve istihdama katkısı	23	3,74	74,8
8.	Üniversitenin turizme katkısı	23	3,87	77,4
9.	Üniversitenin tüm kademelerdeki eğitim-öğretim sürecine katkısı	23	3,91	78,2
<b>ŞEHRİN SOSYO EKONOMİK GELİŞİMİNE VE SEKTÖREL KALKINMASINA YÖNELİK KATKISI İLE İLGİLİ MEMNUNİYET</b>		<b>208</b>	<b>3,91</b>	<b>78,2%</b>

**Grafik 7. Bartın Üniversitesinin Şehrin Sosyoekonomik Gelişimine ve Sektörel Kalkınmasına Yönelik Katkısı İle İlgili Memnuniyet Düzeyi**





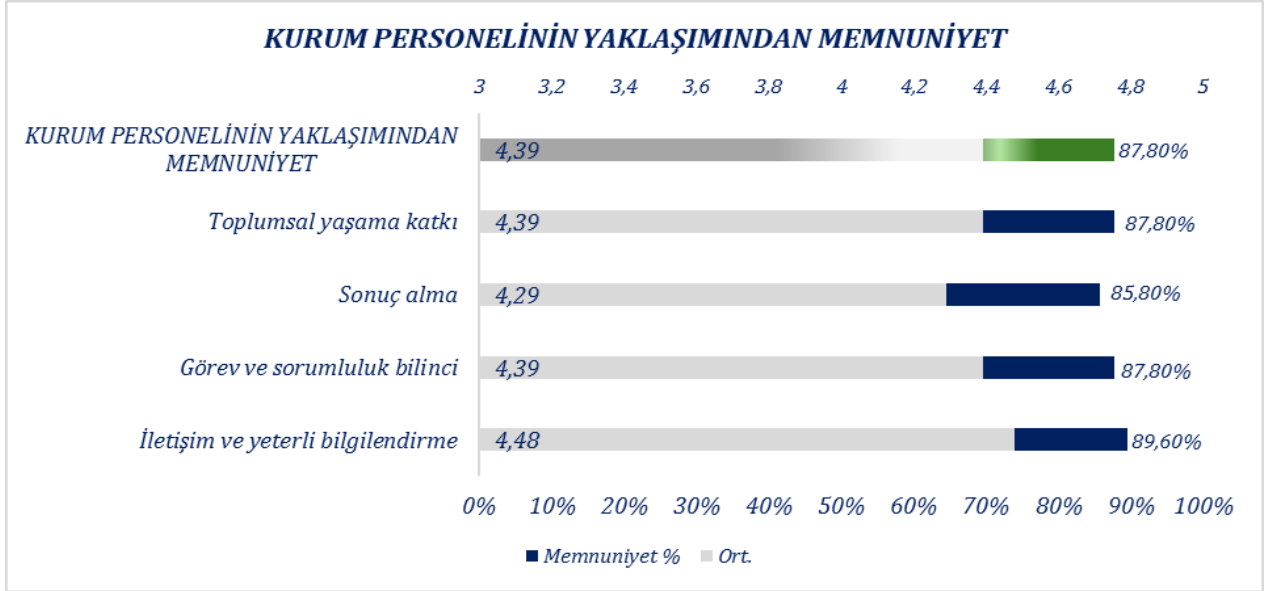
#### A.1.6. Kurum Personelinin Yaklaşımından Memnuniyet

**Tablo 8'**de Bartın Üniversitesi personelinin Yaklaşımından Memnuniyet Düzeyi verilmiştir. Buna göre, dış paydaşlarımızın Bartın Üniversitesi personelinin Yaklaşımı ile ilgili Memnuniyet Düzeyi en yüksek "İletişim ve Yeterli Bilgilendirme" olurken memnuniyet düzeyi en düşük ise "Sonuç alma" olmuştur.

**Tablo 8. Kurum Personelinin Yaklaşımından Memnuniyet**

<b>KURUM PERSONELİNİN YAKLAŞIMINDAN MEMNUNİYET</b>				
S.N	Maddeler	N	Ort.	Memnuniyet %
1.	İletişim ve yeterli bilgilendirme	29	4,48	89,6
2.	Görev ve sorumluluk bilinci	28	4,39	87,8
3.	Sonuç alma	28	4,29	85,8
4.	Toplumsal yaşama katkı	28	4,39	87,8
<b>KURUM PERSONELİNİN YAKLAŞIMINDAN MEMNUNİYET</b>		<b>113</b>	<b>4,39</b>	<b>87,8%</b>

**Grafik 8. Kurum Personelinin Yaklaşımından Memnuniyet**



#### A.1.7. Kurumunuz/Kuruluşunuz İle Bartın Üniversitesi Arasında Yürütülen Ortak Çalışmaların, İş Birliği veya Koordinasyonun Ne Kadar Etkili ve Verimli Olduğunu Düşünüyorsunuz?

**Tablo 9'**da Bartın Üniversitesi ile Arasında Yürütülen Ortak Çalışmaların, İş Birliği veya Koordinasyonun Ne Kadar Etkili ve Verimli Olduğunu Düşünüyorsunuz? sorusuna ilişkin derecelendirmeler verilmiştir. Buna göre, dış paydaşlarımızın %86,04 ü etkili olduğunu ifade etmiştir.

**Tablo 9. Ortak Çalışmaların, İş Birliği veya Koordinasyonun Ne Kadar Etkili ve Verimli Hakkında**

S.N	Derecelendirme	N	Ort.	%
1.	Kurumunuz/kuruluşunuz ile Bartın Üniversitesi arasında yürütülen ortak çalışmaların, iş birliği veya koordinasyonun ne kadar etkili ve verimli olduğunu düşünüyorsunuz?	25	4,32	86,04

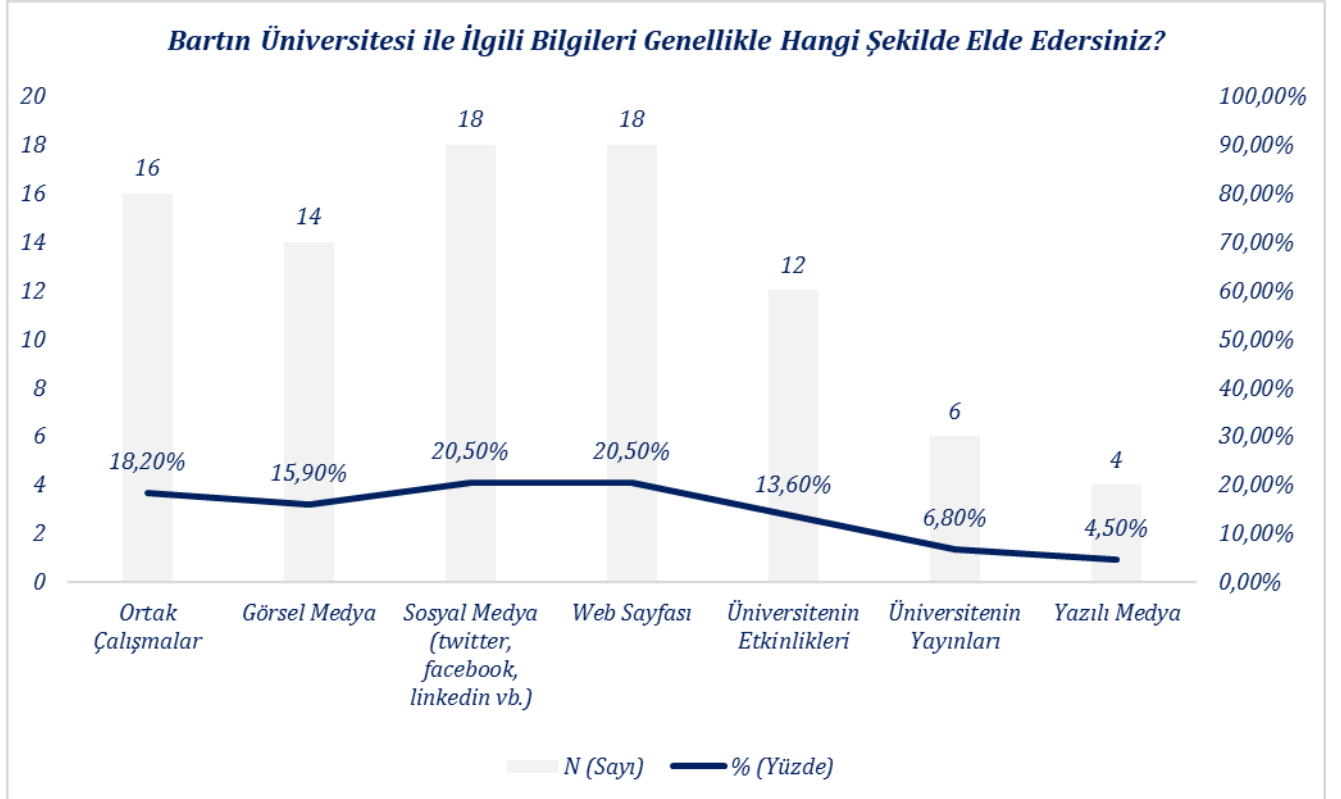
**A.1.8. Üniversitemiz İle İlgili Bilgileri Genellikle Hangi Şekilde Edirsiniz? (Bu Soruda Birden Çok Seçenek İşaretlenmiştir.)**

**Tablo 10'**da Bartın Üniversitesi ile İlgili Bilgileri Genellikle Hangi Şekilde Edirsiniz? sorusuna ilişkin derecelendirmeler verilmiştir. Buna göre, dış paydaşlarımızın %40,9 u "Yazılı Medya, Görsel Medya ve Web Sayfasını kullandığını ifade etmiştir.

**Tablo 10. Ortak Çalışmaların, İş Birliği veya Koordinasyonun Ne Kadar Etkili ve Verimli Hakkında**

S.N	Derecelendirme	N	%
1.	Ortak Çalışmalar	16	18,2
2.	Görsel Medya	14	15,9
3.	Sosyal Medya (twitter, facebook, linkedin vb.)	18	20,5
4.	Web Sayfası	18	20,5
5.	Üniversitenin Etkinlikleri	12	13,6
6.	Üniversitenin Yayınları	6	6,8
7.	Yazılı Medya	4	4,5
<b>Toplam</b>		<b>88</b>	<b>100%</b>

**Grafik 10. Ortak Çalışmaların, İş Birliği veya Koordinasyonun Ne Kadar Etkili ve Verimli Hakkında**



Doküman No	Anket
Yayın Tarihi	21.02.2024
Revizyon Tarihi	-
Revizyon No	0

## B. Sonuç ve Öneriler

Üniversitemiz dış paydaşlarının geri bildirimleri sonucunda, memnuniyet düzeylerinin genel olarak %70 seviyesinin üzerinde olması sayesinde geliştirilmeye açık yönü bulunmadığı tespit

Doküman No	Anket
Yayın Tarihi	21.02.2024
Revizyon Tarihi	-
Revizyon No	0

## REVİZYON BİLGİLERİ

Revizyon No	Revizyon Tarihi	Revizyon Açıklaması
0	-	İlk yayın