

2021 Yılı İdari Personel Memnuniyet Anketi Sonuçları

İdari Personelin Üniversite hakkındaki memnuniyet düzeylerini ölçmek için yapılan anket 5 alt bileşenden oluşmaktadır. Bunlar: *Üniversite Yönetimi *Eğitim, İletişim ve İşbirliği *Üniversitenin Altyapı ve Kaynakları *Üniversitenin Çevreyle İlişkisi *İş Doymu

Ankete katılan idari personelin memnuniyet maddeleri dışındaki sorulara verdikleri cevaplar doğrultusunda dağılımı Tablo 1’de gösterilmiştir.

Tablo 1. Ankete Katılan İdari Personelin Dağılımına İlişkin Tablo

Ankete Katılanların Birimlere Göre Dağılımı					
Birimler	Sayı (N)	Yüzde (%)	Birimler	Sayı (N)	Yüzde (%)
Birim Belirtmeyenler	72	21,4	Ulus MYO	2	,6
Orman Fak.	9	2,7	Genel Sekreterlik	42	12,5
Edebiyat Fak.	6	1,8	Bilgi İşlem DB	10	3,0
Eğitim Fak.	7	2,1	İdari Mali İşler DB	19	5,6
Fen Fak.	4	1,2	Kütüphane ve Doküman. DB	17	5,0
İktisadi İdari Bilimler Fak.	6	1,8	Öğrenci İşleri DB	9	2,7
İslami İlimler Fak.	4	1,2	Personel DB	17	5,0
Mühendislik Mim. Tas. Fak.	10	3,0	Sağlık Spor Kültür DB	15	4,5
Sağlık Bilimleri Fak.	4	1,2	Strateji Geliştirme DB	10	3,0
Spor Bilimleri Fak.	8	2,4	Yapı İşleri DB	27	8,0
Lisansüstü Eğitim Ens.	5	1,5	Hukuk Müşavirliği	3	,9
Yabancı Diller YO	2	,6	Döner Sermaye Müdürlüğü	4	1,2
MYO	8	2,4	Koordinatörlükler	10	3,0
Sağlık Hizmetleri MYO	7	2,1			

Eğitim Düzeyine Göre Dağılım			Cinsiyete Göre Dağılım		
	Sayı (N)	Yüzde (%)		Sayı (N)	Yüzde (%)
Belirtmeyenler	63	18,7	Belirtmeyenler	62	18,4
Lise	60	17,8	Kadın	76	22,6
Önlisans	41	12,2	Erkek	199	59,1
Lisans	142	42,1			
Yüksek Lisans	30	8,9			
Doktora	1	,3			

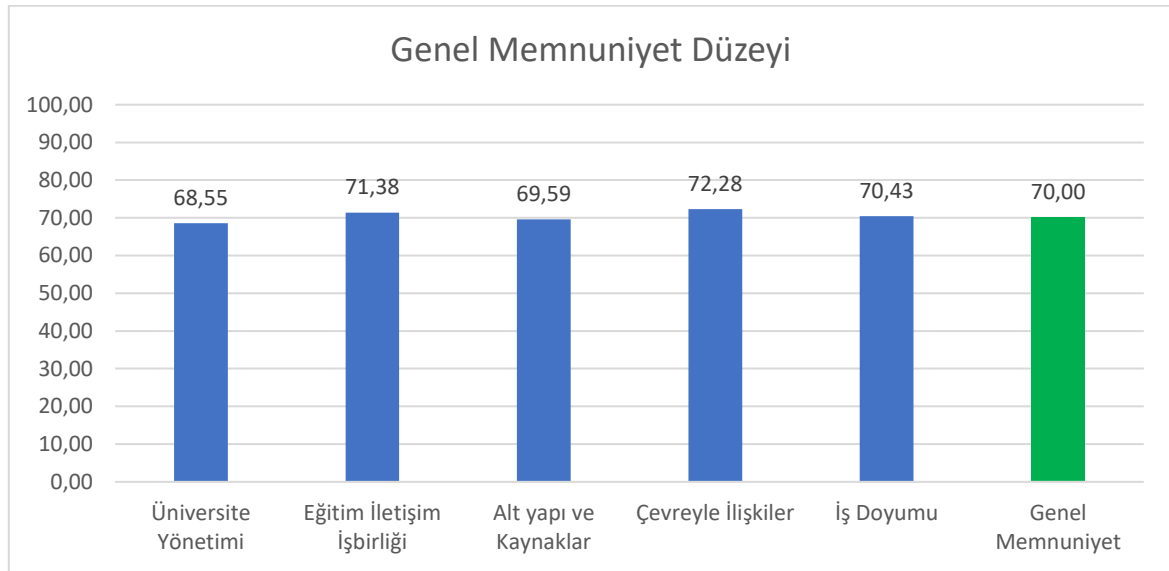
Bartın Üniversitesi’ndeki hizmet süreniz			Toplam hizmet süreniz		
	Sayı (N)	Yüzde (%)		Sayı (N)	Yüzde (%)
Belirtmeyenler	23	6,8	Belirtmeyenler	22	6,5
1 Yıldan Az	18	5,3	1 Yıldan Az	9	2,7
1-3 Yıl Arası	36	10,7	1-3 Yıl Arası	28	8,3
3-5 Yıl Arası	26	7,7	3-5 Yıl Arası	16	4,7
5-10 Yıl Arası	116	34,4	5-10 Yıl Arası	96	28,5
10 Yıldan Fazla	118	35,0	10 Yıldan Fazla	166	49,3

2021 Yılı idari personel memnuniyet anket sonuçları Grafik 1 ve Tablo 2 ile verilmiştir. 2021 yılı genel memnuniyet düzeyi %70 olarak belirlenmiştir. Alt boyutların da yer aldığı tablo ve grafik incelendiğinde en düşük memnuniyet “üniversite yönetimi” alt boyutuna aitken, en yüksek memnuniyet “çevre ile ilişkiler” alt boyutu olarak görülmüştür.

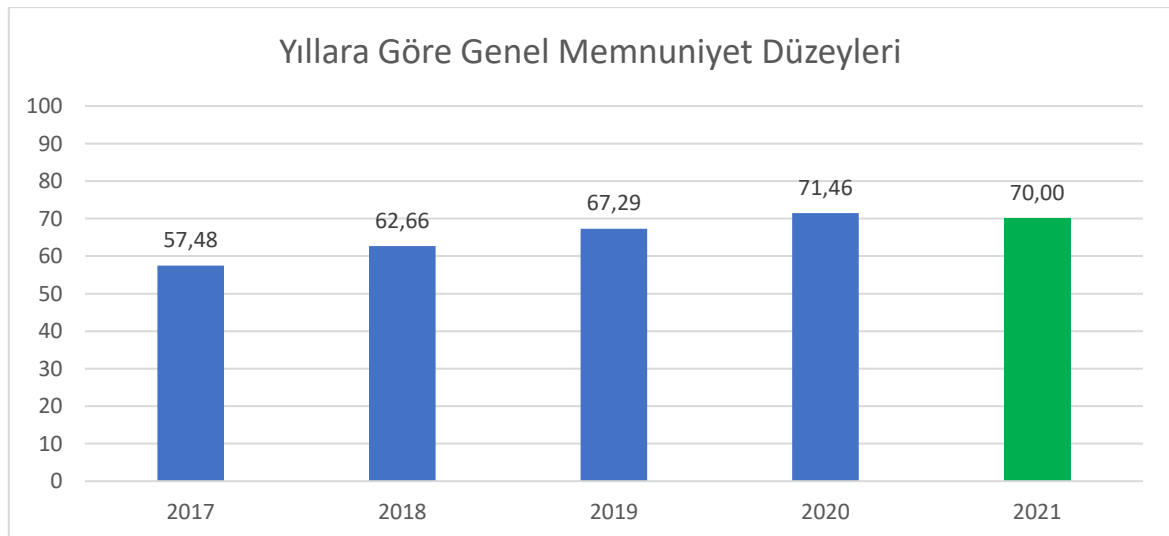
Tablo 2. Alt Boyutlara Ait Ortalama Puan ve Memnuniyet Yüzdeleri

Alt Boyutlar	N	Ortalama	Memnuniyet %
Üniversite Yönetimi	337	3,43	68,55
Eğitim-İletişim-İşbirliği	337	3,57	71,38
Alt yapı ve Kaynaklar	337	3,48	69,59
Çevreyle İlişkiler	337	3,61	72,28
İş Doyumu	337	3,52	70,43
Genel Memnuniyet	337	3,50	70,00

Grafik 1. 2021 Yılı İdari Personel Genel Memnuniyet Yüzdeleri (Alt Boyutlar ve Genel Durum)



Grafik 2. Yıllara Göre İdari Personel Genel Memnuniyet Düzeyleri



Yıllara göre idari personel memnuniyet düzeyindeki deęişim Grafik 2' de gösterilmiştir. 2017 yılında %57 olan genel memnuniyet düzeyi yıllar itibariyle artış göstererek %70 düzeyine yükseldiđi görölmektedir.

Alt boyutlarda yer alan maddelere ilişkin ortalama puanlar ve memnuniyet düzeyleri Tablo 3, Tablo 4, Tablo 5, Tablo 6 ve Tablo 7'de gösterilmiştir.

Tablo 3. Üniversite Yönetimi Alt Boyutunu Oluşturan Maddelere Ait Memnuniyet Düzeyleri

Maddeler	N	Ortalama	Memnuniyet %
Üniversitenin vizyonu, misyonu ve temel deęerleri uygundur.	337	3,86	77,21
Üniversitenin yürüttüđü faaliyetler planlıdır.	337	3,70	74,01
Üst ve alt kademeler arasında iletişim hızlı ve etkilidir.	337	3,55	70,92
Yenilikçi fikir ve girişimlere fırsat verilir.	337	3,53	70,68
Çalışanların çabaları takdir ve teşvik edilir.	337	3,18	63,68
Yönetimin aldığı kararlara idari personelin katılımı sağlanır.	337	3,35	66,94
İdari personelin iş ve görev tanımları açıktır.	337	3,61	72,23
İdari personelin yetki ve sorumluluklarının dengelidir.	337	3,21	64,27
Biriminizdeki idari ve destek personel sayısı yeterlidir.	337	2,85	56,97
Üniversite Yönetimi	337	3,43	68,55

Tablo 4. Eğitim-İletişim-İşbirliđi Alt Boyutunu Oluşturan Maddelere Ait Memnuniyet Düzeyleri

Maddeler	N	Ortalama	Memnuniyet %
İdari personele kendini geliştirme olanakları sağlanır.	337	3,42	68,43
İdari personele yükselme olanakları sağlanır.	337	3,14	62,79
İdari personelin amirleriyle iletişimi olumlu ve yapıcıdır.	337	3,63	72,64
İdari personel ve öğretim elemanları arasındaki iletişimi olumlu ve yapıcıdır.	337	3,71	74,18
İdari personel ve öğrenci iletişimi olumlu ve yapıcıdır.	337	3,89	77,86
İdari personel arasındaki işbirliđi güçlüdür.	337	3,62	72,40
Eğitim-İletişim-İşbirliđi	337	3,5692	71,38

Tablo 5. Altyapı ve Kaynaklar Alt Boyutunu Oluşturan Maddelere Ait Memnuniyet Düzeyleri

Maddeler	N	Ortalama	Memnuniyet %
Sağlık hizmetleri yeterlidir.	337	3,25	65,04
Lojman hizmetleri yeterlidir.	337	2,86	57,21
Kültür ve sanat hizmetleri yeterlidir.	337	3,02	60,36
Güvenlik hizmetleri yeterlidir.	337	3,60	71,99
Bilgisayar, yazıcı vb. araç-gereçler yeterlidir.	337	3,42	68,43
İnternet hizmetleri yeterlidir.	337	3,60	71,93
Bilgi-işlem hizmetleri yeterlidir.	337	3,80	75,96
Kütüphane ve dokümantasyon hizmetleri yeterlidir.	337	4,01	80,18
Hukuk destek hizmetleri yeterlidir.	337	3,50	69,91
Yapım-onarım hizmetleri yeterlidir.	337	3,46	69,14
Büroların sayı ve olanakları yeterlidir.	337	3,30	65,93
Kongre ve toplantı salonları yeterlidir.	337	3,76	75,19
Yemekhane ve kantin hizmetleri yeterlidir.	337	3,58	71,51
İletişim ve ulaşım hizmetleri yeterlidir.	337	3,59	71,75
Temizlik hizmetleri yeterlidir.	337	3,42	68,31
Otopark alanı yeterlidir.	337	3,50	70,09
Fotokopi hizmetleri yeterlidir.	337	3,63	72,64
Psikolojik danışmanlık hizmetleri yeterlidir.	337	3,35	67,06
Altyapı ve Kaynaklar	337	3,4796	69,59

Tablo 6. Üniversitenin Çevreyle İlişkisi Maddelerine Ait Memnuniyet Düzeyleri

Maddeler	N	Ortalama	Memnuniyet %
Diğer üniversitelerle kurulan işbirliği ve ilişkiler yeterlidir.	337	3,65	73,06
Sivil toplum kuruluşlarıyla işbirliği ve ilişkiler yeterlidir.	337	3,56	71,16
Üniversitemizin Bartın'da saygın bir yeri vardır.	337	3,68	73,53
Bartın Üniversitesi'nin yenileşme ve değişme çabaları yeterlidir.	337	3,57	71,39
Çevreyle ilişkiler	337	3,6142	72,28

Tablo 7. İş Doyumu Alt Boyutunu Oluşturan Maddelere Ait Memnuniyet Düzeyleri

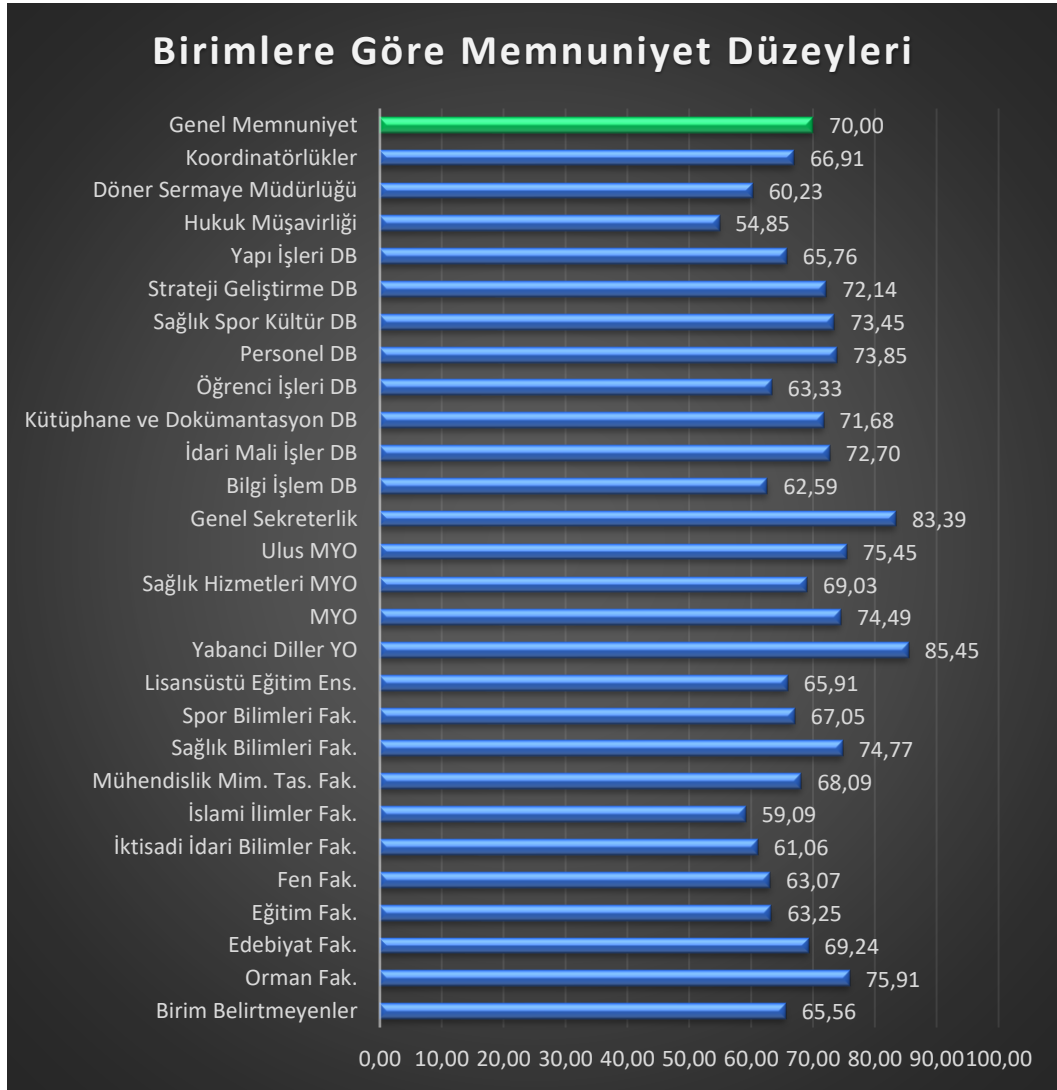
Maddeler	N	Ortalama	Memnuniyet %
Yaptığım çalışmalarda bir iş başarma duygusuna ulaşıyorum.	337	3,73	74,54
Çalışmalarımı bir övünç kaynağı olarak görüyorum.	337	3,61	72,11
İş ve görevleri severek yapıyorum.	337	3,85	76,91
İş ve görevlerin geliştirici olduğunu düşünüyorum.	337	3,57	71,34
Yaptığım işin maddi karşılığını aldığımı düşünüyorum.	337	3,16	63,26
Yaptığım işin manevi karşılığını aldığımı düşünüyorum.	337	3,26	65,22
Bartın Üniversitesi idari personeli olmaktan dolayı memnunum.	337	3,48	69,61
İş doyumu	337	3,5214	70,43

Birimlere göre idari personel genel memnuniyet düzeyleri Tablo 8 ve Grafik 3 ile verilmiştir.

Tablo 8. Birimlere Göre İdari Personelin Memnuniyet Düzeyleri

Maddeler	N	Ortalama	Memnuniyet %
Birim Belirtmeyenler	72	3,28	65,56
Orman Fak.	9	3,80	75,91
Edebiyat Fak.	6	3,46	69,24
Eğitim Fak.	7	3,16	63,25
Fen Fak.	4	3,15	63,07
İktisadi İdari Bilimler Fak.	6	3,05	61,06
İslami İlimler Fak.	4	2,95	59,09
Mühendislik Mim. Tas. Fak.	10	3,40	68,09
Sağlık Bilimleri Fak.	4	3,74	74,77
Spor Bilimleri Fak.	8	3,35	67,05
Lisansüstü Eğitim Ens.	5	3,30	65,91
Yabancı Diller YO	2	4,27	85,45
MYO	8	3,72	74,49
Sağlık Hizmetleri MYO	7	3,45	69,03
Ulus MYO	2	3,77	75,45
Genel Sekreterlik	42	4,17	83,39
Bilgi İşlem DB	10	3,13	62,59
İdari Mali İşler DB	19	3,64	72,70
Kütüphane ve Dokümantasyon DB	17	3,58	71,68
Öğrenci İşleri DB	9	3,17	63,33
Personel DB	17	3,69	73,85
Sağlık Spor Kültür DB	15	3,67	73,45
Strateji Geliştirme DB	10	3,61	72,14
Yapı İşleri DB	27	3,29	65,76
Hukuk Müşavirliği	3	2,74	54,85
Döner Sermaye Müdürlüğü	4	3,01	60,23
Koordinatörlükler	10	3,35	66,91
Genel Memnuniyet	337	3,50	70,00

Grafik 3. Birimlere Göre İdari Personel Memnuniyet Düzeyleri



Alt boyutlar bakımından birimlere göre idari personel memnuniyet düzeyleri Tablo 9' da gösterilmiştir.

Tablo 9. Birimlere Göre Alt Boyutlara Ait Memnuniyet Düzeyleri

Birimler	Alt Boyutlar	N	Ortalama	Memnuniyet %
Birim Belirtmeyenler	Üniversite Yönetimi	72	3,23	64,69
	Eğitim-iletişim-işbirliği	72	3,28	65,69
	Alt yapı ve kaynaklar	72	3,25	65,03
	Çevreyle ilişkiler	72	3,41	68,19
	İş doyumu	72	3,32	66,39
Orman Fakültesi	Üniversite Yönetimi	9	3,91	78,27
	Eğitim-iletişim-işbirliği	9	3,94	78,89
	Alt yapı ve kaynaklar	9	3,64	72,72
	Çevreyle ilişkiler	9	3,89	77,78
	İş doyumu	9	3,87	77,46

Edebiyat Fakültesi	Üniversite Yönetimi	6	3,33	66,67
	Eğitim-iletişim-işbirliği	6	3,58	71,67
	Alt yapı ve kaynaklar	6	3,32	66,48
	Çevreyle ilişkiler	6	3,83	76,67
	İş doyumu	6	3,67	73,33
Eğitim Fakültesi	Üniversite Yönetimi	7	3,38	67,62
	Eğitim-iletişim-işbirliği	7	3,50	70,00
	Alt yapı ve kaynaklar	7	2,77	55,40
	Çevreyle ilişkiler	7	3,46	69,29
	İş doyumu	7	3,43	68,57
Fen Fakültesi	Üniversite Yönetimi	4	3,22	64,44
	Eğitim-iletişim-işbirliği	4	3,00	60,00
	Alt yapı ve kaynaklar	4	3,11	62,22
	Çevreyle ilişkiler	4	3,25	65,00
	İş doyumu	4	3,25	65,00
İktisadi İdari Bilimler Fakültesi	Üniversite Yönetimi	6	2,91	58,15
	Eğitim-iletişim-işbirliği	6	3,31	66,11
	Alt yapı ve kaynaklar	6	3,05	60,93
	Çevreyle ilişkiler	6	2,96	59,17
	İş doyumu	6	3,10	61,90
İslami İlimler Fakültesi	Üniversite Yönetimi	4	3,03	60,56
	Eğitim-iletişim-işbirliği	4	3,50	70,00
	Alt yapı ve kaynaklar	4	3,10	61,94
	Çevreyle ilişkiler	4	2,13	42,50
	İş doyumu	4	2,50	50,00
Mühendislik Mimarlık Tasarım Fakültesi	Üniversite Yönetimi	10	3,48	69,56
	Eğitim-iletişim-işbirliği	10	3,73	74,67
	Alt yapı ve kaynaklar	10	3,21	64,11
	Çevreyle ilişkiler	10	3,48	69,50
	İş doyumu	10	3,50	70,00
Sağlık Bilimleri Fakültesi	Üniversite Yönetimi	4	3,94	78,89
	Eğitim-iletişim-işbirliği	4	4,08	81,67
	Alt yapı ve kaynaklar	4	3,56	71,11
	Çevreyle ilişkiler	4	4,00	80,00
	İş doyumu	4	3,50	70,00
Spor Bilimleri Fakültesi	Üniversite Yönetimi	8	3,13	62,50
	Eğitim-iletişim-işbirliği	8	3,19	63,75
	Alt yapı ve kaynaklar	8	3,45	69,03
	Çevreyle ilişkiler	8	3,59	71,88
	İş doyumu	8	3,39	67,86
Lisansüstü Eğitim Enstitüsü	Üniversite Yönetimi	5	3,33	66,67
	Eğitim-iletişim-işbirliği	5	3,47	69,33
	Alt yapı ve kaynaklar	5	3,18	63,56
	Çevreyle ilişkiler	5	3,65	73,00
	İş doyumu	5	3,20	64,00

Yabancı Diller YO	Üniversite Yönetimi	2	4,22	84,44
	Eğitim-iletişim-işbirliği	2	4,50	90,00
	Alt yapı ve kaynaklar	2	4,22	84,44
	Çevreyle İlişkiler	2	4,00	80,00
	İş doyumu	2	4,43	88,57
Meslek Yüksekokulu	Üniversite Yönetimi	8	3,97	79,44
	Eğitim-iletişim-işbirliği	8	3,85	77,08
	Alt yapı ve kaynaklar	8	3,51	70,14
	Çevreyle İlişkiler	8	3,97	79,38
	İş doyumu	8	3,71	74,29
Sağlık Hizmetleri MYO	Üniversite Yönetimi	7	3,46	69,21
	Eğitim-iletişim-işbirliği	7	4,14	82,86
	Alt yapı ve kaynaklar	7	3,21	64,13
	Çevreyle İlişkiler	7	3,68	73,57
	İş doyumu	7	3,35	66,94
Ulus MYO	Üniversite Yönetimi	2	3,83	76,67
	Eğitim-iletişim-işbirliği	2	3,58	71,67
	Alt yapı ve kaynaklar	2	3,64	72,78
	Çevreyle İlişkiler	2	3,75	75,00
	İş doyumu	2	4,21	84,29
Genel Sekreterlik	Üniversite Yönetimi	42	4,13	82,70
	Eğitim-iletişim-işbirliği	42	4,25	85,08
	Alt yapı ve kaynaklar	42	4,15	83,02
	Çevreyle İlişkiler	42	4,23	84,64
	İş doyumu	42	4,15	83,06
Bilgi İşlem DB	Üniversite Yönetimi	10	3,08	61,56
	Eğitim-iletişim-işbirliği	10	3,22	64,33
	Alt yapı ve kaynaklar	10	3,16	63,11
	Çevreyle İlişkiler	10	3,08	61,50
	İş doyumu	10	3,09	61,71
İdari Mali İşler DB	Üniversite Yönetimi	19	3,35	67,02
	Eğitim-iletişim-işbirliği	19	3,50	70,00
	Alt yapı ve kaynaklar	19	3,86	77,25
	Çevreyle İlişkiler	19	3,71	74,21
	İş doyumu	19	3,49	69,77
Kütüphane Dokümantasyon DB	Üniversite Yönetimi	17	3,37	67,45
	Eğitim-iletişim-işbirliği	17	3,64	72,75
	Alt yapı ve kaynaklar	17	3,57	71,31
	Çevreyle İlişkiler	17	3,78	75,59
	İş doyumu	17	3,75	74,96
Öğrenci İşleri DB	Üniversite Yönetimi	9	2,90	58,02
	Eğitim-iletişim-işbirliği	9	3,15	62,96
	Alt yapı ve kaynaklar	9	3,27	65,43
	Çevreyle İlişkiler	9	3,22	64,44
	İş doyumu	9	3,22	64,44

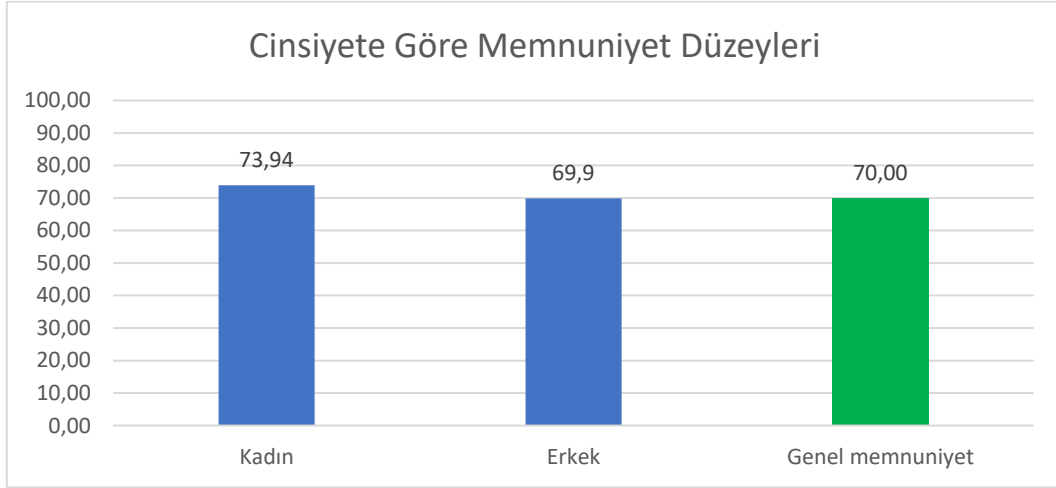
Personel DB	Üniversite Yönetimi	17	3,76	75,16
	Eğitim-iletişim-işbirliği	17	3,63	72,55
	Alt yapı ve kaynaklar	17	3,66	73,27
	Çevreyle İlişkiler	17	3,81	76,18
	İş doyumu	17	3,67	73,45
Sağlık Spor Kültür DB	Üniversite Yönetimi	15	3,54	70,81
	Eğitim-iletişim-işbirliği	15	3,81	76,22
	Alt yapı ve kaynaklar	15	3,72	74,37
	Çevreyle İlişkiler	15	3,82	76,33
	İş doyumu	15	3,52	70,48
Strateji Geliştirme DB	Üniversite Yönetimi	10	3,72	74,44
	Eğitim-iletişim-işbirliği	10	3,73	74,67
	Alt yapı ve kaynaklar	10	3,49	69,89
	Çevreyle İlişkiler	10	3,88	77,50
	İş doyumu	10	3,49	69,71
Yapı İşleri DB	Üniversite Yönetimi	27	3,02	60,41
	Eğitim-iletişim-işbirliği	27	3,25	64,94
	Alt yapı ve kaynaklar	27	3,36	67,20
	Çevreyle İlişkiler	27	3,31	66,30
	İş doyumu	27	3,47	69,31
Hukuk Müşavirliği	Üniversite Yönetimi	3	2,00	40,00
	Eğitim-iletişim-işbirliği	3	2,28	45,56
	Alt yapı ve kaynaklar	3	3,13	62,59
	Çevreyle İlişkiler	3	3,17	63,33
	İş doyumu	3	2,86	57,14
Döner Sermaye Müdürlüğü	Üniversite Yönetimi	4	2,56	51,11
	Eğitim-iletişim-işbirliği	4	3,25	65,00
	Alt yapı ve kaynaklar	4	3,18	63,61
	Çevreyle İlişkiler	4	3,25	65,00
	İş doyumu	4	2,82	56,43
Koordinatörlükler	Üniversite Yönetimi	10	3,29	65,78
	Eğitim-iletişim-işbirliği	10	3,53	70,67
	Alt yapı ve kaynaklar	10	3,22	64,33
	Çevreyle İlişkiler	10	3,53	70,50
	İş doyumu	10	3,49	69,71

Cinsiyete göre memnuniyet düzeyleri ise Tablo 10 ve Grafik 4' te gösterilmiştir. Kadınların memnuniyet düzeylerinin erkeklerden daha yüksek olduğu görülmektedir.

Tablo 10. Cinsiyete Göre İdari Personel Memnuniyet Düzeyleri

Cinsiyet	Alt Boyutlar	N	Ortalama	Memnuniyet %
Kadın	Üniversite Yönetimi	76	3,76	75,20
	Eğitim-iletişim-işbirliği	76	3,84	76,75
	Alt yapı ve kaynaklar	76	3,52	70,50
	Çevreyle ilişkiler	76	3,93	78,62
	İş doyumu	76	3,80	76,09
	Genel Memnuniyet(Kadın)	76	3,70	73,94
Erkek	Üniversite Yönetimi	199	3,36	67,18
	Eğitim-iletişim-işbirliği	199	3,57	71,37
	Alt yapı ve kaynaklar	199	3,53	70,66
	Çevreyle ilişkiler	199	3,54	70,88
	İş doyumu	199	3,48	69,61
	Genel Memnuniyet(Erkek)	199	3,49	69,90

Grafik 4. Cinsiyete Göre İdari Personel Genel Memnuniyet Düzeyleri

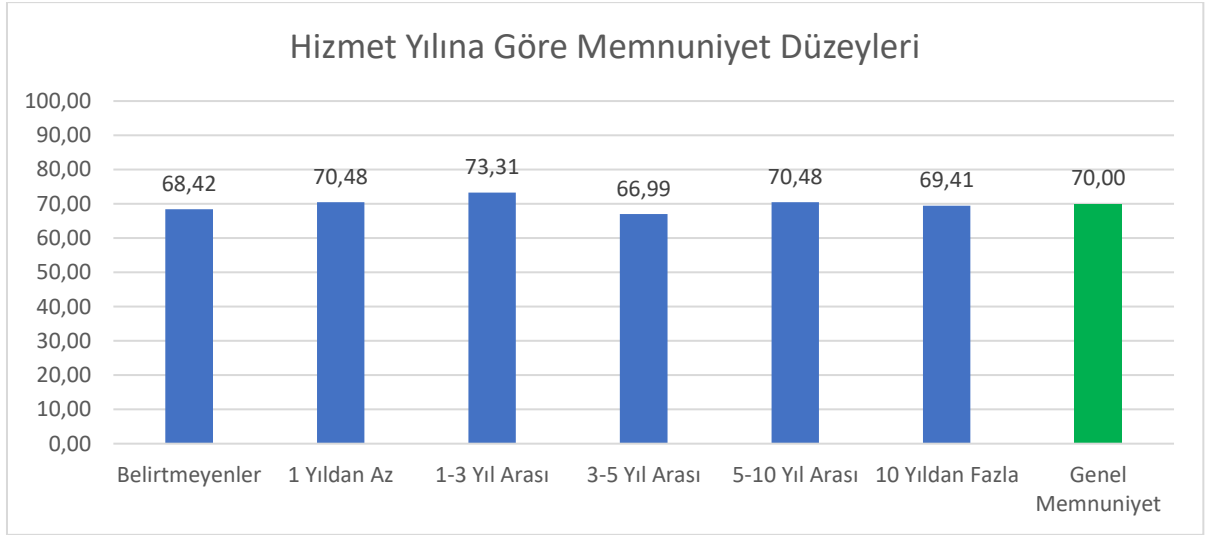


Personellerin hizmet yılına göre memnuniyet düzeylerindeki deęişim Tablo 10 ve Grafik 5'te verilmiştir.

Tablo 10. Bartın Üniversitesindeki Hizmet Yılına Göre İdari Personelin Memnuniyet Düzeyleri

Hizmet Yılı	N	Ortalama	Memnuniyet %
Belirtmeyenler	23	3,42	68,42
1 Yıdan Az	18	3,52	70,48
1-3 Yıl Arası	36	3,67	73,31
3-5 Yıl Arası	26	3,35	66,99
5-10 Yıl Arası	116	3,52	70,48
10 Yıdan Fazla	118	3,47	69,41
Genel Memnuniyet	337	3,50	70,00

Grafik 5. Bartın Üniversitesindeki Hizmet Yılına Göre Memnuniyet Düzeyi



Ölçülen Diğer Özelliklere Ait Sonuçlar:

*Üniversitemizin yürüttüğü kalite güvencesi çalışmalarından haberdar olan idari personel oranı %73 olarak bulunmuştur. Haberdar olan personelin kalite güvencesi çalışmalarından memnuniyet puan ortalaması 3,71 (5 üzerinden), memnuniyet düzeyi %74,15 dir.

* İdari personelin Üniversitemiz içerisinde yer alan (yemekhane dışında) kantin, kafe ve yaşam alanlarından haftada ortalama yararlanma sayısı 992 dir.