

2021 Yılı Akademik Personel Memnuniye Anket Sonuçları

Akademik personelin üniversite hakkındaki memnuniyet düzeylerini belirlemek için yapılan anket 5 alt bileşenden oluşmaktadır.

Bunlar: *Üniversite Yönetimi, *Eğitim Öğretim, *Üniversitede Yürütülen Araştırmalar, *Altyapı ve Kaynaklar, *Üniversitenin Çevreyle İlişkisidir.

Ankete katılan akademik personelin memnuniyet soruları dışındaki; görev yaptığı birimi, cinsiyet, hizmet yılı vb. gibi sorulara göre dağılımı Tablo 1’de verilmiştir.

Tablo 1. Ankete katılım gösteren akademik personelin dağılımı

Ankete Katılım Gösteren Akademik Personelin Birimlere Göre Dağılımı					
Birimler	Sayı (N)	Yüzde (%)	Birimler	Sayı (N)	Yüzde (%)
Belirtmeyenler	88	14,3	Sağlık Bil. Fakültesi	19	3,1
Edebiyat Fakültesi	61	9,9	Spor Bil. Fakültesi	26	4,2
Eğitim Fakültesi	77	12,5	Sağlık Hizmetleri MYO	33	5,4
Fen Fakültesi	28	4,6	Ulus MYO	11	1,8
İktisatı İdari Bil. Fakültesi	49	8,0	MYO	49	8,0
İslami İl. Fakültesi	26	4,2	Yabancı Diller YO	17	2,8
Müh. Mim. Tas. Fakültesi	72	11,7	Rektörlüğe Bağlı Birimler	24	3,9
Orman Fakültesi	34	5,5			

Ünvana Göre Dağılım			Cinsiyete Göre Dağılım		
Unvan	Sayı (N)	Yüzde (%)	Cinsiyet	Sayı (N)	Yüzde (%)
Belirtmeyenler	93	15,1	Belirtmeyenler	101	16,4
Prof. Dr.	31	5,0	Kadın	199	32,4
Doç. Dr.	108	17,6	Erkek	314	51,1
Dr. Öğr. Üyesi	132	21,5			
Öğr. Gör.	125	20,4			
Öğr. gör. Dr.	22	3,6			
Arş. Gör. Dr.	25	4,1			
Arş. Gör.	78	12,7			

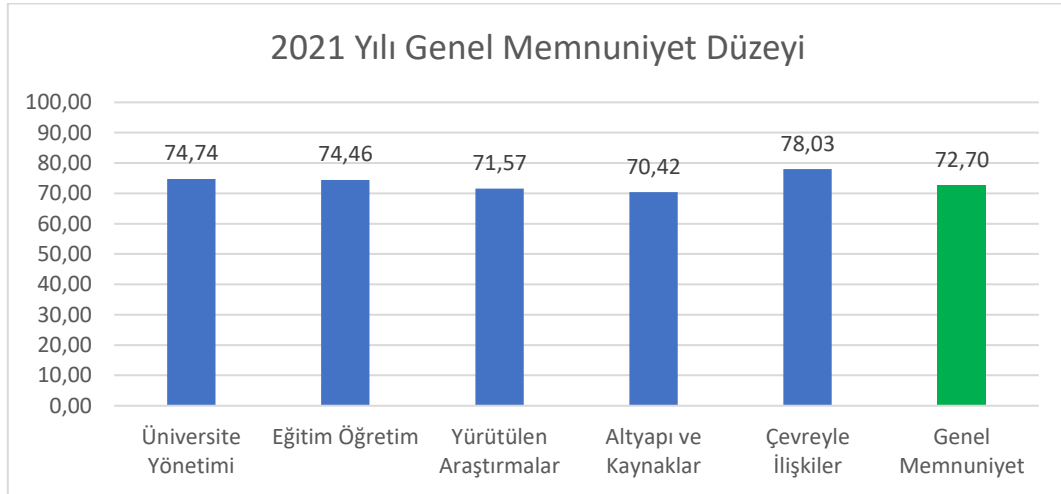
Bartın Üniversitesindeki Hizmet Yılı			Toplam Hizmet Yılı		
Hizmet Yılı	Sayı (N)	Yüzde (%)	Hizmet Yılı	Sayı (N)	Yüzde (%)
Belirtmeyenler	51	8,3	Belirtmeyenler	53	8,6
1 Yıldan Az	62	10,1	1 Yıldan Az	28	4,6
1-3 Yıl Arası	108	17,6	1-3 Yıl Arası	57	9,3
3-5 Yıl Arası	98	16,0	3-5 Yıl Arası	52	8,5
5-10 Yıl Arası	168	27,4	5-10 Yıl Arası	147	23,9
10 Yıldan Fazla	127	20,7	10 Yıldan Fazla	277	45,1

2021 yılı akademik personel memnuniyet sonuçları alt boyutlar bakımından ve genel memnuniyet düzeyi ile birlikte Grafik 1 ve Tablo 2'de gösterilmiştir. Genel memnuniyet düzeyi %72,70 olarak bulunmuştur. Yürütülen araştırmalar ile alt yapı ve kaynaklar alt boyutları genel memnuniyet düzeyinin altında olduğu görülmüştür. Yıllara göre genel memnuniyet düzeyindeki değişim Grafik 2 ile gösterilmiştir.

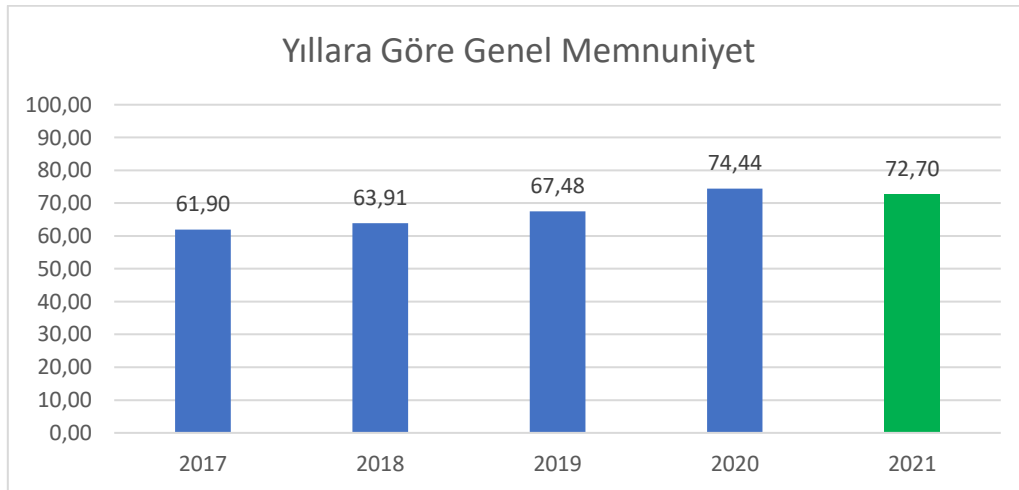
Tablo 2. Alt Boyutlara Ait Ortalama Puan ve Memnuniyet Yüzdeleri

Alt Boyutlar	N	Ortalama	Memnuniyet %
Üniversite Yönetimi	614	3,74	74,74
Eğitim Öğretim	614	3,72	74,46
Yürütülen Araştırmalar	614	3,58	71,57
Altyapı ve Kaynaklar	614	3,52	70,42
Çevreyle İlişkiler	614	3,90	78,03
Genel Memnuniyet	614	3,63	72,70

Grafik 1. 2021 Yılı Akademik Personel Genel Memnuniyet Yüzdeleri (Alt Boyutlar ve Genel Durum)



Grafik 2. Yıllara Göre Genel Memnuniyet Düzeyi



Alt boyut maddelerine ilişkin ortalama puan ve memnuniyet düzeyleri Tablo 3, Tablo 4, Tablo 5, Tablo 6 ve Tablo 7’de gösterilmiştir.

Tablo 3. Üniversite Yönetimi Alt Boyutunu Oluşturan Maddelere Ait Memnuniyet Düzeyleri

Maddeler	N	Ortalama	Memnuniyet %
Üniversitenin vizyonu, misyonu ve temel değerleri uygundur.	614	4,25	84,98
Üniversitenin yürüttüğü faaliyetler planlıdır.	614	4,02	80,33
Üst ve alt kademeler arasında iletişim hızlı ve etkilidir.	614	3,92	78,37
Yenilikçi fikir ve girişimlere fırsat verilir.	614	4,01	80,29
Çalışanların çabaları takdir ve teşvik edilir.	614	3,76	75,28
Akademik yükseltme ölçütleri yeterlidir.	614	3,94	78,83
Akademik kadrolara atanmada özlük hakları gözetilir.	614	3,86	77,13
Öğretim elemanlarının iş ve görev tanımları açıktır.	614	3,72	74,43
Öğretim elemanlarının yetki ve sorumlulukları dengelidir.	614	3,42	68,47
Bölüm ve ABD’da akademik kadro sayısı yeterlidir.	614	3,21	64,27
Biriminizdeki idari ve destek personel sayısı yeterlidir	614	3,07	61,34
İdari ve destek personelin niteliği yeterlidir.	614	3,66	73,22
Üniversite Yönetimi	614	3,74	74,74

Tablo 4. Eğitim Öğretim Alt Boyutunu Oluşturan Maddelere Ait Memnuniyet Düzeyleri

Maddeler	N	Ortalama	Memnuniyet %
Lisans ve önlisans programlarına gelen öğrenci sayısı programa uygundur.	614	3,64	72,87
Lisans ve önlisans programlarına gelen öğrenci niteliği programa uygundur.	614	3,43	68,70
Lisansüstü programlara öğrenci seçme ve yerleştirme ölçütleri uygundur.	614	3,77	75,31
Lisansüstü programlara seçilen öğrenci sayısı uygundur.	614	3,82	76,45
Lisansüstü programlara seçilen öğrenci niteliği uygundur.	614	3,68	73,52
Öğretim elemanlarına kendini geliştirme olanakları sağlanır.	614	3,67	73,49
Öğretim elemanı ve öğrenci iletişimi olumlu ve yapıcıdır.	614	4,19	83,71
Öğretim elemanları arasındaki işbirliği güçlüdür.	614	3,79	75,83
Öğretim elemanlarının ders yükü uygun düzeydedir.	614	3,51	70,23
Eğitim Öğretim	614	3,72	74,46

Tablo 5. Yürütülen Araştırmalar Alt Boyutunu Oluşturan Maddelere Ait Memnuniyet Düzeyleri

Maddeler	N	Ortalama	Memnuniyet %
Yapılan araştırmaların sayısı yeterlidir.	614	3,72	74,46
Yapılan araştırmaların niteliği yeterlidir.	614	3,71	74,14
Üniversite disiplinler arası çalışmalar yapmaya elverişlidir.	614	3,72	74,36
Araştırma ve yayın yapmaya yeterli zaman ayırma olanağı vardır.	614	3,26	65,11
Araştırmalar için yeterli destek sağlanır.	614	3,33	66,58

Araştırma yapanları ödüllendirme sistemi uygundur.	614	3,50	69,97
Araştırma için sağlanan veri tabanları yeterlidir.	614	3,92	78,37
Araştırma laboratuvarlarının sayısı ve olanakları yeterlidir.	614	3,54	70,85
Kitap alımı ve dergi abonelikleri yeterlidir.	614	3,95	78,99
Bartın Üniversitesi Bilimsel Araştırma Projeleri (BAP) desteği yeterlidir.	614	3,53	70,59
BAP değerlendirme ölçütleri uygundur.	614	3,78	75,67
Yurtiçi ve yurtdışı bilimsel toplantı ve kongrelere katılım için sağlanan maddi destek yeterlidir.	614	2,91	58,14
Araştırma ve Uygulama Merkezlerinin altyapı ve personeli yeterlidir.	614	3,51	70,23
Lisansüstü Eğitim Enstitüsünün altyapı ve personeli yeterlidir.	614	3,66	73,29
Dış kaynaklı projelerin uygulanmasındaki idari destekler yeterlidir.	614	3,64	72,83
Yürütülen Araştırmalar	614	3,58	71,57

Tablo 6. Alt Yapı ve Kaynaklar Alt Boyutunu Oluşturan Maddelere Ait Memnuniyet Düzeyleri

Maddeler	N	Ortalama	Memnuniyet %
Sağlık hizmetleri yeterlidir.	614	3,57	71,50
Lojman hizmetleri yeterlidir.	614	3,33	66,61
Kültür ve sanat hizmetleri yeterlidir.	614	3,16	63,22
Güvenlik hizmetleri yeterlidir.	614	3,82	76,35
Bilgisayar, yazıcı vb. araç-gereçler yeterlidir.	614	3,12	62,48
İnternet hizmetleri yeterlidir.	614	3,29	65,70
Bilgi-işlem hizmetleri yeterlidir.	614	3,72	74,40
Kütüphane ve dokümantasyon hizmetleri yeterlidir.	614	4,10	82,02
Hukuk destek hizmetleri yeterlidir.	614	3,67	73,39
Çalışma odalarının fiziksel koşulları yeterlidir.	614	3,57	71,50
Yapım-onarım hizmetleri yeterlidir.	614	3,50	70,00
Dersliklerin sayısı ve olanakları yeterlidir.	614	3,46	69,15
Kongre ve toplantı salonları yeterlidir.	614	3,75	74,92
Yemekhane ve kantin hizmetleri yeterlidir.	614	3,36	67,30
İletişim ve ulaşım hizmetleri yeterlidir.	614	3,57	71,50
Temizlik hizmetleri yeterlidir.	614	3,24	64,89
Otopark alanı yeterlidir.	614	3,51	70,20
Fotokopi hizmetleri yeterlidir.	614	3,43	68,57
Parasal hakedişler zamanında ödenir.	614	3,74	74,79
Eğitim amaçlı araç gereçler yeterli düzeydedir.	614	3,52	70,36
Araştırma amaçlı araç gereçler yeterli düzeydedir.	614	3,43	68,66
Psikolojik danışmanlık hizmetleri yeterlidir.	614	3,59	71,86
Altyapı ve Kaynaklar	614	3,52	70,42

Tablo 7. Çevre İle İlişkiler Alt Boyutunu Oluşturan Maddelere Ait Memnuniyet Düzeyleri

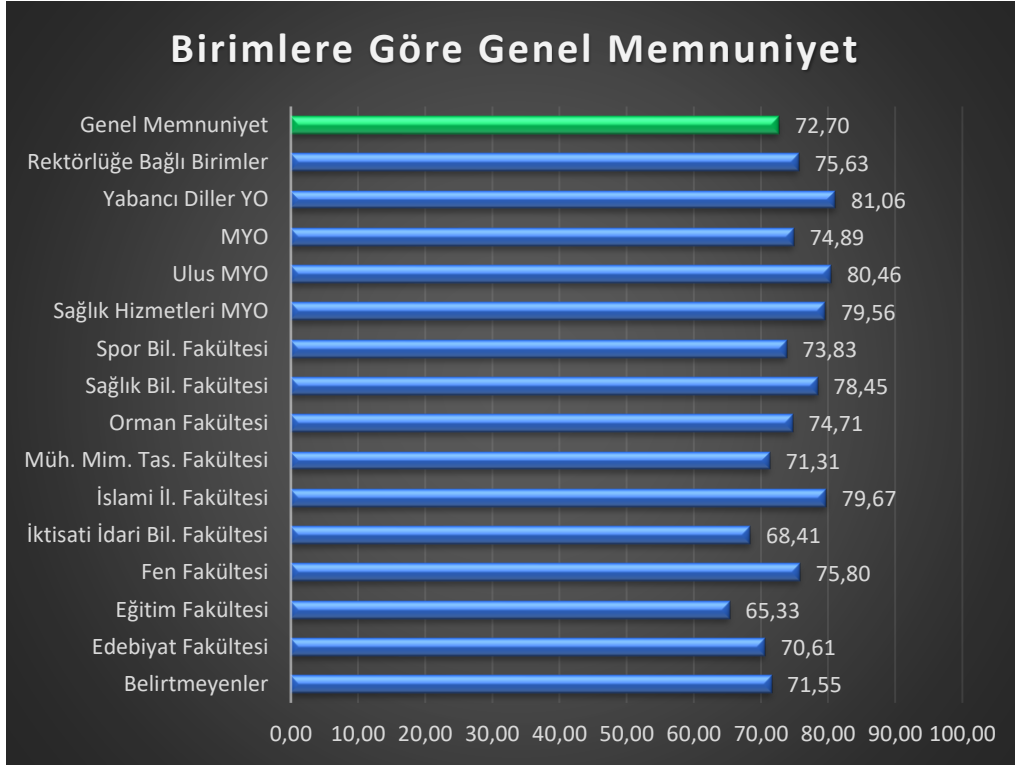
Maddeler	N	Ortalama	Memnuniyet %
Diğer üniversitelerle kurulan işbirliği ve ilişkiler yeterlidir.	614	3,80	76,03
Sivil toplum kuruluşlarıyla işbirliği ve ilişkiler yeterlidir.	614	3,73	74,69
Üniversitemizin Bartın'da saygın bir yeri vardır.	614	3,97	79,48
Bartın Üniversitesi'nin yenileşme ve değişme çabaları yeterlidir.	614	4,01	80,26
Bartın Üniversitesi'nin yükseköğretim misyonunu başarma düzeyi yeterlidir.	614	3,98	79,67
Çevreyle ilişkiler	614	3,90	78,03

Akademik personelin birimlere göre genel memnuniyet düzeyleri Grafik 3 ve Tablo 8 ile gösterilmiştir.

Tablo 8. Birimlere Göre Akademik Personel Memnuniyet Düzeyi

Birimler	N	Ortalama	Memnuniyet %
Belirtmeyenler	88	3,58	71,55
Edebiyat Fakültesi	61	3,53	70,61
Eğitim Fakültesi	77	3,27	65,33
Fen Fakültesi	28	3,79	75,80
İktisadi İdari Bil. Fakültesi	49	3,42	68,41
İslami İL. Fakültesi	26	3,98	79,67
Müh. Mim. Tas. Fakültesi	72	3,57	71,31
Orman Fakültesi	34	3,74	74,71
Sağlık Bil. Fakültesi	19	3,92	78,45
Spor Bil. Fakültesi	26	3,69	73,83
Sağlık Hizmetleri MYO	33	3,98	79,56
Ulus MYO	11	4,02	80,46
MYO	49	3,74	74,89
Yabancı Diller YO	17	4,05	81,06
Rektörlüğe Bağlı Birimler	24	3,78	75,63
Genel Memnuniyet	614	3,63	72,70

Grafik 3. Birimlere Göre Akademik Personel Memnuniyet Düzeyleri



Tablo 9. Birimlere Göre Alt Boyutlara Ait Memnuniyet Düzeyleri

Birimler	Alt Boyutlar	N	Ortalama	Memnuniyet %
Belirtmeyenler	Üniversite yönetimi	88	3,63	72,69
	Eğitim Öğretim	88	3,62	72,35
	Yürütülen araştırmalar	88	3,55	70,97
	Altyapı ve Kaynaklar	88	3,50	69,93
	Çevreyle ilişkiler	88	3,81	76,23
Edebiyat Fakültesi	Üniversite yönetimi	61	3,55	70,93
	Eğitim Öğretim	61	3,72	74,35
	Yürütülen araştırmalar	61	3,47	69,33
	Altyapı ve Kaynaklar	61	3,44	68,70
	Çevreyle ilişkiler	61	3,76	75,28
Eğitim Fakültesi	Üniversite yönetimi	77	3,35	67,01
	Eğitim Öğretim	77	3,49	69,81
	Yürütülen araştırmalar	77	3,17	63,45
	Altyapı ve Kaynaklar	77	3,10	61,98
	Çevreyle ilişkiler	77	3,68	73,61
Fen Fakültesi	Üniversite yönetimi	28	3,94	78,81
	Eğitim Öğretim	28	4,02	80,32
	Yürütülen araştırmalar	28	3,74	74,76
	Altyapı ve Kaynaklar	28	3,58	71,69

	Çevreyle ilişkiler	28	4,09	81,71
İktisadi İdari Bil. Fakültesi	Üniversite yönetimi	49	3,49	69,86
	Eğitim Öğretim	49	3,47	69,39
	Yürütülen araştırmalar	49	3,36	67,21
	Altyapı ve Kaynaklar	49	3,33	66,62
	Çevreyle ilişkiler	49	3,73	74,61
İslami İl. Fakültesi	Üniversite yönetimi	26	4,11	82,12
	Eğitim Öğretim	26	3,94	78,72
	Yürütülen araştırmalar	26	3,96	79,13
	Altyapı ve Kaynaklar	26	3,93	78,64
	Çevreyle ilişkiler	26	4,08	81,69
Müh. Mim. Tas. Fakültesi	Üniversite yönetimi	72	3,71	74,28
	Eğitim Öğretim	72	3,42	68,30
	Yürütülen araştırmalar	72	3,49	69,87
	Altyapı ve Kaynaklar	72	3,56	71,16
	Çevreyle ilişkiler	72	3,73	74,61
Orman Fakültesi	Üniversite yönetimi	34	3,80	75,93
	Eğitim Öğretim	34	3,75	74,90
	Yürütülen araştırmalar	34	3,64	72,86
	Altyapı ve Kaynaklar	34	3,73	74,68
	Çevreyle ilişkiler	34	3,85	77,06
Sağlık Bil. Fakültesi	Üniversite yönetimi	19	4,02	80,44
	Eğitim Öğretim	19	4,23	84,56
	Yürütülen araştırmalar	19	3,62	72,49
	Altyapı ve Kaynaklar	19	3,83	76,70
	Çevreyle ilişkiler	19	4,41	88,21
Spor Bil. Fakültesi	Üniversite yönetimi	26	3,67	73,46
	Eğitim Öğretim	26	3,66	73,25
	Yürütülen araştırmalar	26	3,63	72,62
	Altyapı ve Kaynaklar	26	3,70	74,09
	Çevreyle ilişkiler	26	3,92	78,31
Sağlık Hizmetleri MYO	Üniversite yönetimi	33	4,26	85,10
	Eğitim Öğretim	33	4,12	82,49
	Yürütülen araştırmalar	33	4,06	81,25
	Altyapı ve Kaynaklar	33	3,63	72,64
	Çevreyle ilişkiler	33	4,32	86,30
Ulus MYO	Üniversite yönetimi	11	4,33	86,67
	Eğitim Öğretim	11	4,16	83,23
	Yürütülen araştırmalar	11	3,87	77,33
	Altyapı ve Kaynaklar	11	3,82	76,45
	Çevreyle ilişkiler	11	4,38	87,64
MYO	Üniversite yönetimi	49	3,86	77,14
	Eğitim Öğretim	49	3,93	78,68
	Yürütülen araştırmalar	49	3,71	74,20
	Altyapı ve Kaynaklar	49	3,56	71,17

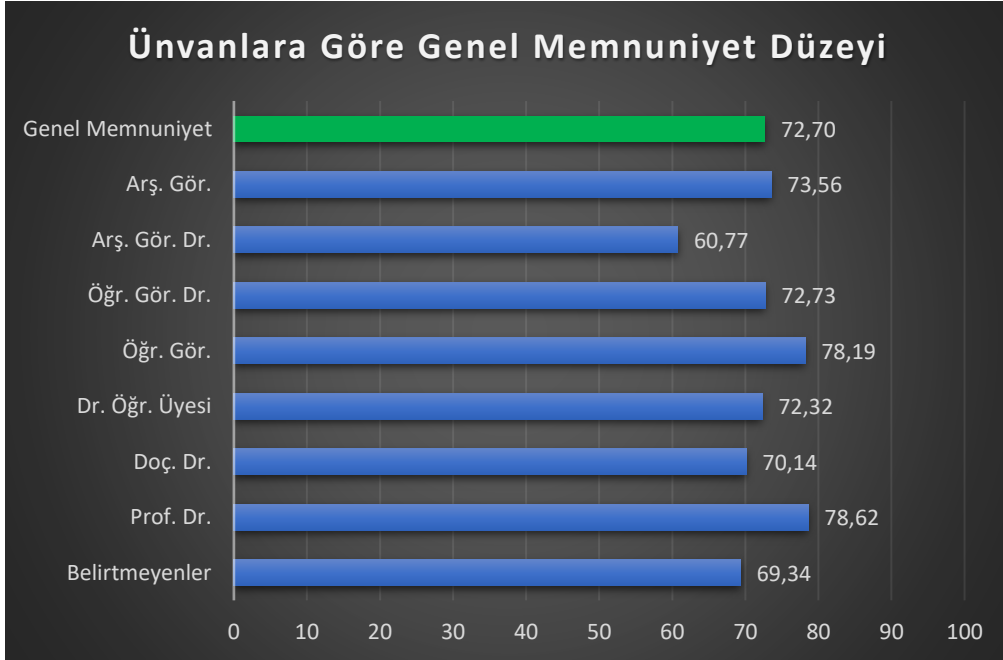
	Çevreyle ilişkiler	49	4,05	81,06
Yabancı Diller YO	Üniversite yönetimi	17	4,45	88,92
	Eğitim Öğretim	17	4,24	84,71
	Yürütülen araştırmalar	17	4,10	81,96
	Altyapı ve Kaynaklar	17	3,70	73,96
	Çevreyle ilişkiler	17	4,21	84,24
Rektörlüğe Bağlı Birimler	Üniversite yönetimi	24	3,80	75,97
	Eğitim Öğretim	24	3,82	76,39
	Yürütülen araştırmalar	24	3,76	75,28
	Altyapı ve Kaynaklar	24	3,70	74,09
	Çevreyle ilişkiler	24	4,07	81,33

Tablo 10. Ünvanlara Göre Akademik Personel Memnuniyet Düzeyleri

Ünvan	AI Boyutlar	N	Ortalama	Memnuniyet %
Belirtmeyenler	Üniversite yönetimi	93	3,49	69,82
	Eğitim Öğretim	93	3,55	70,99
	Yürütülen araştırmalar	93	3,42	68,32
	Altyapı ve Kaynaklar	93	3,39	67,88
	Çevreyle ilişkiler	93	3,74	74,71
	Genel Memnuniyet	93	3,47	69,34
Prof. Dr.	Üniversite yönetimi	31	4,04	80,75
	Eğitim Öğretim	31	3,98	79,64
	Yürütülen araştırmalar	31	3,81	76,13
	Altyapı ve Kaynaklar	31	3,89	77,80
	Çevreyle ilişkiler	31	4,14	82,71
	Genel Memnuniyet	31	3,93	78,62
Doç. Dr.	Üniversite yönetimi	108	3,57	71,37
	Eğitim Öğretim	108	3,58	71,58
	Yürütülen araştırmalar	108	3,43	68,68
	Altyapı ve Kaynaklar	108	3,45	68,97
	Çevreyle ilişkiler	108	3,71	74,11
	Genel Memnuniyet	108	3,51	70,14
Dr. Öğr. Üyesi	Üniversite yönetimi	132	3,78	75,53
	Eğitim Öğretim	132	3,67	73,45
	Yürütülen araştırmalar	132	3,48	69,69
	Altyapı ve Kaynaklar	132	3,53	70,59
	Çevreyle ilişkiler	132	3,90	78,06
	Genel Ortalama	132	3,62	72,32
Öğr. Gör.	Üniversite yönetimi	125	4,12	82,33
	Eğitim Öğretim	125	4,06	81,17
	Yürütülen araştırmalar	125	3,91	78,20
	Altyapı ve Kaynaklar	125	3,67	73,33

	Çevreyle ilişkiler	125	4,21	84,26
	Genel Memnuniyet	125	3,91	78,19
Öğr. Gör. Dr.	Üniversite yönetimi	22	3,73	74,62
	Eğitim Öğretim	22	3,73	74,55
	Yürütülen araştırmalar	22	3,52	70,48
	Altyapı ve Kaynaklar	22	3,58	71,53
	Çevreyle ilişkiler	22	3,85	76,91
	Genel Memnuniyet	22	3,64	72,73
Arş. Gör. Dr.	Üniversite yönetimi	25	2,99	59,87
	Eğitim Öğretim	25	3,03	60,53
	Yürütülen araştırmalar	25	3,07	61,33
	Altyapı ve Kaynaklar	25	3,02	60,36
	Çevreyle ilişkiler	25	3,18	63,52
	Genel Memnuniyet	25	3,04	60,77
Arş. Gör.	Üniversite yönetimi	78	3,71	74,21
	Eğitim Öğretim	78	3,79	75,87
	Yürütülen araştırmalar	78	3,69	73,81
	Altyapı ve Kaynaklar	78	3,53	70,51
	Çevreyle ilişkiler	78	4,02	80,46
	Genel Memnuniyet	78	3,68	73,56
Genel Memnuniyet		614	3,63	72,70

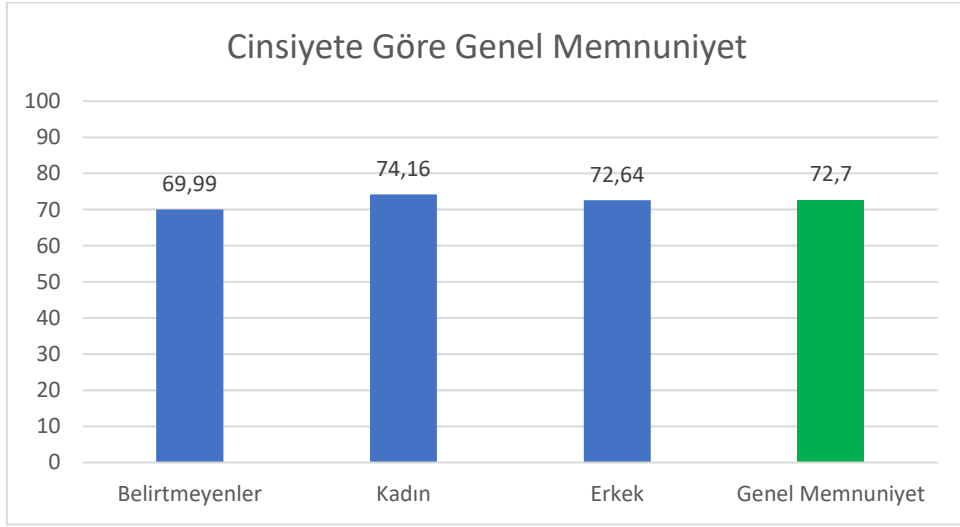
Grafik 4. Ünvanlara Göre Akademik Personel Memnuniyet Düzeyleri



Tablo 11. Cinsiyete Göre Akademik Personelin Memnuniyet Düzeyleri

Cinsiyet	Alt Boyutlar	N	Ortalama	Memnuniyet %
Kadın	Üniversite yönetimi	199	3,85	76,92
	Eğitim Öğretim	199	3,87	77,33
	Yürütülen arařtırmalar	199	3,65	73,07
	Altyapı ve Kaynaklar	199	3,53	70,57
	Çevreyle ilişkiler	199	4,05	80,94
	Genel Memnuniyet (Kadın)	199	3,71	74,16
Erkek	Üniversite yönetimi	314	3,74	74,81
	Eğitim Öğretim	314	3,68	73,55
	Yürütülen arařtırmalar	314	3,57	71,37
	Altyapı ve Kaynaklar	314	3,55	70,92
	Çevreyle ilişkiler	314	3,86	77,20
	Genel Memnuniyet (Erkek)	314	3,63	72,64
Genel Memnuniyet		614	3,63	72,70

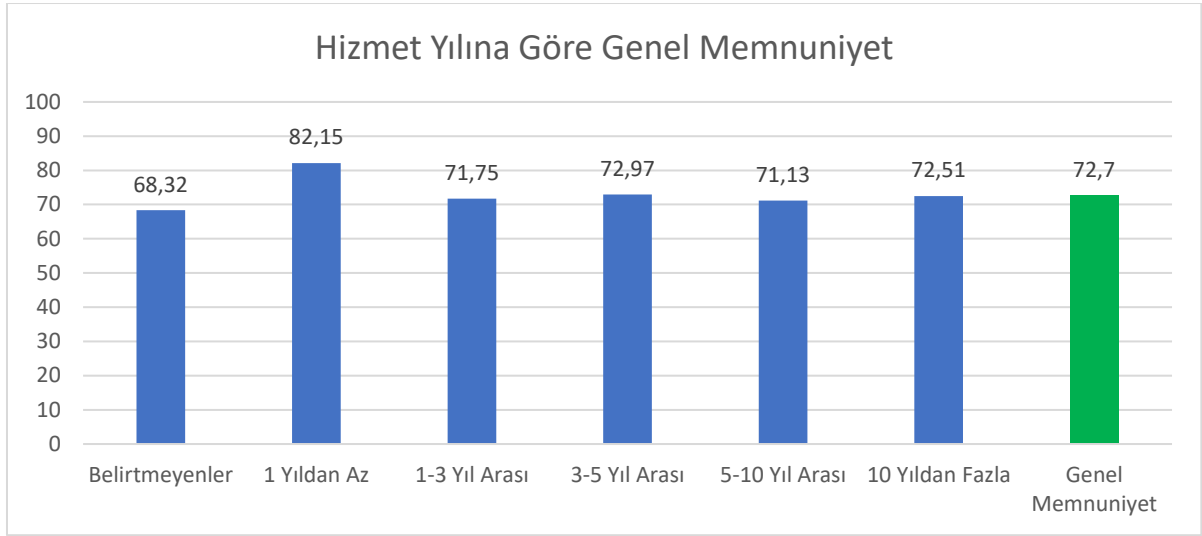
Grafik 5. Cinsiyete Göre Akademik Personelin Genel Memnuniyet Düzeyi



Tablo 12. Bartın Üniversitesindeki Hizmet Yılına Göre Memnuniyet Düzeyi

Hizmet Yılı	N	Ortalama	Memnuniyet %
Belirtmeyenler	51	3,42	68,32
1 Yılden Az	62	4,11	82,15
1-3 Yıl Arası	108	3,59	71,75
3-5 Yıl Arası	98	3,65	72,97
5-10 Yıl Arası	168	3,56	71,13
10 Yılden Fazla	127	3,63	72,51
Genel Memnuniyet	614	3,63	72,70

Grafik 6. Bartın Üniversitesindeki Hizmet Yılına Göre Memnuniyet Düzeyi



Çeşitli göstergeler kapsamında ölçülen başka özelliklere ait sonuçlar:

* Bartın Üniversitesinin yürüttüğü kalite güvencesi çalışmalarından haberdar olan akademik personel oranı %95 dir. Haberdar olan akademik personelin kurumun yürüttüğü kalite güvencesi çalışmalarından memnuniyet düzeyi ise %71,47 dir.

* Üniversitenin içerisinde yer alan (yemekhane dışında) kantin, kafe ve yaşam alanlarından haftada ortalama yararlanma sayısı 1889 olarak bulunmuştur.