

2020 Yılı İdari Personel Memnuniyet Anketi Sonuçları

İdari Personelin Üniversite hakkındaki memnuniyet düzeylerini ölçmek için yapılan anket 5 alt bileşenden oluşmaktadır. Bunlar:

*Üniversite Yönetimi *Eğitim, İletişim ve İşbirliği *Üniversitenin Altyapı ve Kaynakları

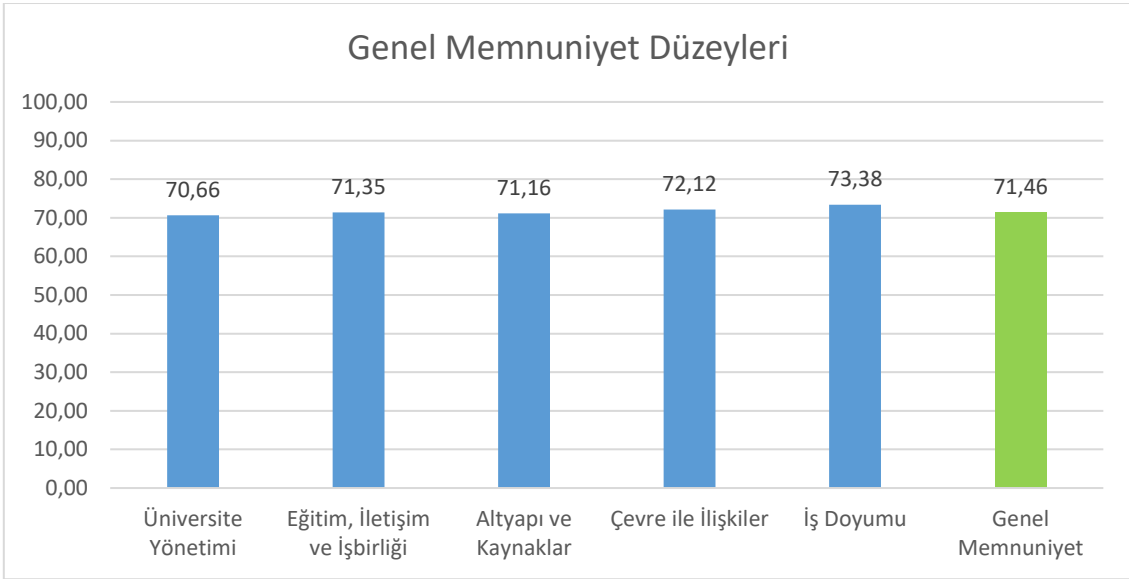
*Üniversitenin Çevreyle İlişkisi *İş Doyumu

Ankete 281 idari personel katılım göstermiştir. Ankete katılan idari personelin memnuniyet maddeleri dışındaki sorulara verdikleri cevaplar doğrultusunda dağılımı Tablo 1’de gösterilmiştir.

Tablo 1. Ankete katılımı gösteren idari personelin belirli özellikleri bakımından dağılımı

		Sayı	Yüzde %			Sayı	Yüzde %
Görev yaptığınız birim	Cevap vermeyenler	79	28,1	Eğitim düzeyiniz	Cevap vermeyenler	66	23,5
	Orman Fakültesi	10	3,6		Lise	20	7,1
	Edebiyat fakültesi	6	2,1		Önlisans	39	13,9
	Eğitim Fakültesi	7	2,5		Lisans	129	45,9
	Fen Fakültesi	3	1,1		Yüksek Lisans	26	9,3
	İİBF	3	1,1		Doktora	1	,4
	İslami il. Fakültesi	3	1,1	Cinsiyetiniz	Cevap vermeyenler	74	26,3
	Müh.Mim.Tas. Fakültesi	7	2,5		Kadın	60	21,4
	Sağlık Bil Fakültesi	3	1,1		Erkek	147	52,3
	Spor Bil. Fakültesi	6	2,1	Bartın Üniversitesi'ndeki hizmet süreniz	Cevap vermeyenler	32	11,4
	Lisansüstü Eğitim Ens.	1	,4		1 Yıldan Az	16	5,7
	Yabancı Diller YO	1	,4		1-3 Yıl Arası	32	11,4
	MYO	7	2,5		3-5 Yıl Arası	24	8,5
	SHMYO	3	1,1		5-10 Yıl Arası	92	32,7
	Ulus MYO	2	,7		10 Yıldan Fazla	85	30,2
	Genel sekreterlik	11	3,9	Toplam hizmet süreniz	Cevap vermeyenler	34	12,1
	Bilgi İşlem DB	11	3,9		1 Yıldan Az	14	5,0
	İdari Mali İşler DB	29	10,3		1-3 Yıl Arası	21	7,5
	Kütüphane ve Dökümantasyon DB	13	4,6		3-5 Yıl Arası	14	5,0
	Öğrenci İşleri DB	8	2,8		5-10 Yıl Arası	71	25,3
	Personel DB	7	2,5		10 Yıldan Fazla	127	45,2
	Sağlık, Spor, Kültür DB	13	4,6				
	Strateji DB	6	2,1				
	Yapı İşleri DB	24	8,5				
Özel Kalem Müdürlüğü	2	,7					
Hukuk Müşavirliği	1	,4					
Döner Sermaye	5	1,8					
Koordinatörlükler	10	3,6					

Grafik 1. 2020 Yılı İdari Personel Genel Memnuniyet Yüzdeleri (Alt Boyutlar ve Genel Durum)

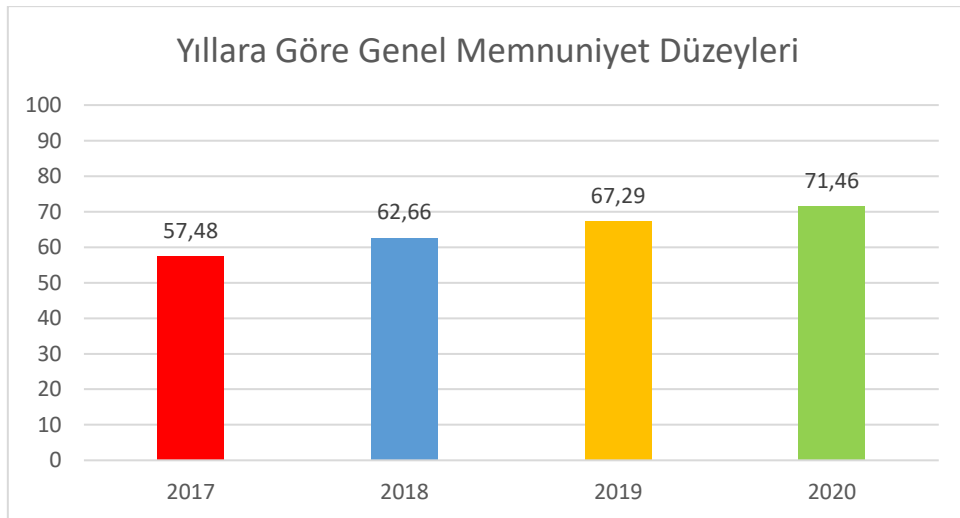


2020 yılı idari personel memnuniyet sonuçları için Grafik 1 incelendiğinde genel memnuniyet düzeyi %71,46 olarak belirlenmiştir. En düşük memnuniyet “Üniversite Yönetimi” alt boyutuna sahipken, En yüksek memnuniyet düzeyi “iş doyumu” alt boyutuna ait olarak belirlenmiştir (%73,38). Alt boyutlara ait memnuniyet puan ortalamaları ve memnuniyet düzeyleri Tablo 2’de verilmiştir.

Tablo 2. Alt Boyutlara Ait Ortalama Puan ve Memnuniyet Yüzdeleri

Alt Boyutlar	N	Ortalama	Memnuniyet %
Üniversite Yönetimi	281	3,53	70,66
Eğitim, İletişim ve İşbirliği	281	3,57	71,35
Altyapı ve Kaynaklar	281	3,56	71,16
Çevre ile İlişkiler	281	3,61	72,12
İş Doyumu	281	3,67	73,38
Genel Memnuniyet	281	3,57	71,46

Grafik 2. Yıllara Göre İdari Personel Genel Memnuniyet Düzeyleri



Tablo 3. Üniversite Yönetimi Alt Boyutunu Oluşturan Maddelere Ait Memnuniyet Düzeyleri

Maddeler	N	Ortalama	Memnuniyet %
Üniversitenin vizyonu, misyonu ve temel değerleri uygundur.	281	3,94	78,72
Üniversitenin yürüttüğü faaliyetler planlıdır.	281	3,75	75,09
Üst ve alt kademeler arasında iletişim hızlı ve etkilidir.	281	3,51	70,18
Yenilikçi fikir ve girişimlere fırsat verilir.	281	3,50	70,04
Çalışanların çabaları takdir ve teşvik edilir.	281	3,11	62,21
Yönetimin aldığı kararlara idari personelin katılımı sağlanır.	281	3,25	64,91
İdari personelin iş ve görev tanımları açıktır.	281	3,62	72,38
İdari personelin yetki ve sorumluluklarının dengelidir.	281	3,10	61,92
Biriminizdeki idari ve destek personel sayısı yeterlidir.	281	2,98	59,50
Pandemi sürecinde uzaktan/esnek çalışma şekli birimizde adil bir şekilde uygulandı.	281	4,11	82,21
Uzaktan/esnek çalışma şeklinden memnunuz.	281	4,01	80,14
Üniversite Yönetimi	281	3,53	70,66

Tablo 4. Eğitim-İletişim-İşbirliği Alt Boyutunu Oluşturan Maddelere Ait Memnuniyet Düzeyleri

Maddeler	N	Ortalama	Memnuniyet %
İdari personele kendini geliştirme olanakları sağlanır.	281	3,35	66,90
İdari personele yükselme olanakları sağlanır.	281	3,21	64,13
İdari personelin amirleriyle iletişimi olumlu ve yapıcıdır.	281	3,68	73,67
İdari personel ve öğretim elemanları arasındaki iletişimi olumlu ve yapıcıdır.	281	3,56	71,10
İdari personel ve öğrenci iletişimi olumlu ve yapıcıdır.	281	3,93	78,65
İdari personel arasındaki işbirliği güçlüdür.	281	3,68	73,67
Eğitim, İletişim ve İşbirliği	281	3,57	71,35

Tablo 5. Altyapı ve Kaynaklar Alt Boyutunu Oluşturan Maddelere Ait Memnuniyet Düzeyleri

Maddeler	N	Ortalama	Memnuniyet %
Sağlık hizmetleri yeterlidir.	281	3,25	65,05
Lojman hizmetleri yeterlidir.	281	2,77	55,44
Kültür ve sanat hizmetleri yeterlidir.	281	2,85	57,01
Güvenlik hizmetleri yeterlidir.	281	3,61	72,24
Bilgisayar, yazıcı vb. araç-gereçler yeterlidir.	281	3,52	70,46
İnternet hizmetleri yeterlidir.	281	4,02	80,36
Bilgi-işlem hizmetleri yeterlidir.	281	4,04	80,85
Kütüphane ve dokümantasyon hizmetleri yeterlidir.	281	4,07	81,49
Hukuk destek hizmetleri yeterlidir.	281	3,49	69,75
Yapım-onarım hizmetleri yeterlidir.	281	3,57	71,32
Büroların sayı ve olanakları yeterlidir.	281	3,27	65,48
İletişim ve ulaşım hizmetleri yeterlidir.	281	3,68	73,59
Temizlik hizmetleri yeterlidir.	281	3,38	67,69
Otopark alanı yeterlidir.	281	3,71	74,16
Fotokopi hizmetleri yeterlidir.	281	3,81	76,30
Covid59 sürecinde alınan önlemler ve sağlanan hijyen koşulları yeterlidir.	281	3,87	77,37
Alt Yapı ve Kaynaklar	281	3,56	71,16

Tablo 6. Çevreyle İlişki Alt Boyutunu Oluşturan Maddelere Ait Memnuniyet Düzeyleri

Maddeler	N	Ortalama	Memnuniyet %
Diğer üniversitelerle kurulan işbirliği ve ilişkiler yeterlidir.	281	3,59	71,74
Sivil toplum kuruluşlarıyla işbirliği ve ilişkiler yeterlidir.	281	3,51	70,18
Üniversitemizin Bartın'da saygın bir yeri vardır.	281	3,67	73,45
Bartın Üniversitesi'nin yenileşme ve değişme çabaları yeterlidir.	281	3,65	73,10
Çevre ile İlişkiler	281	3,61	72,12

Tablo 7. İş Doymu Alt Boyutunu Oluşturan Maddelere Ait Memnuniyet Düzeyleri

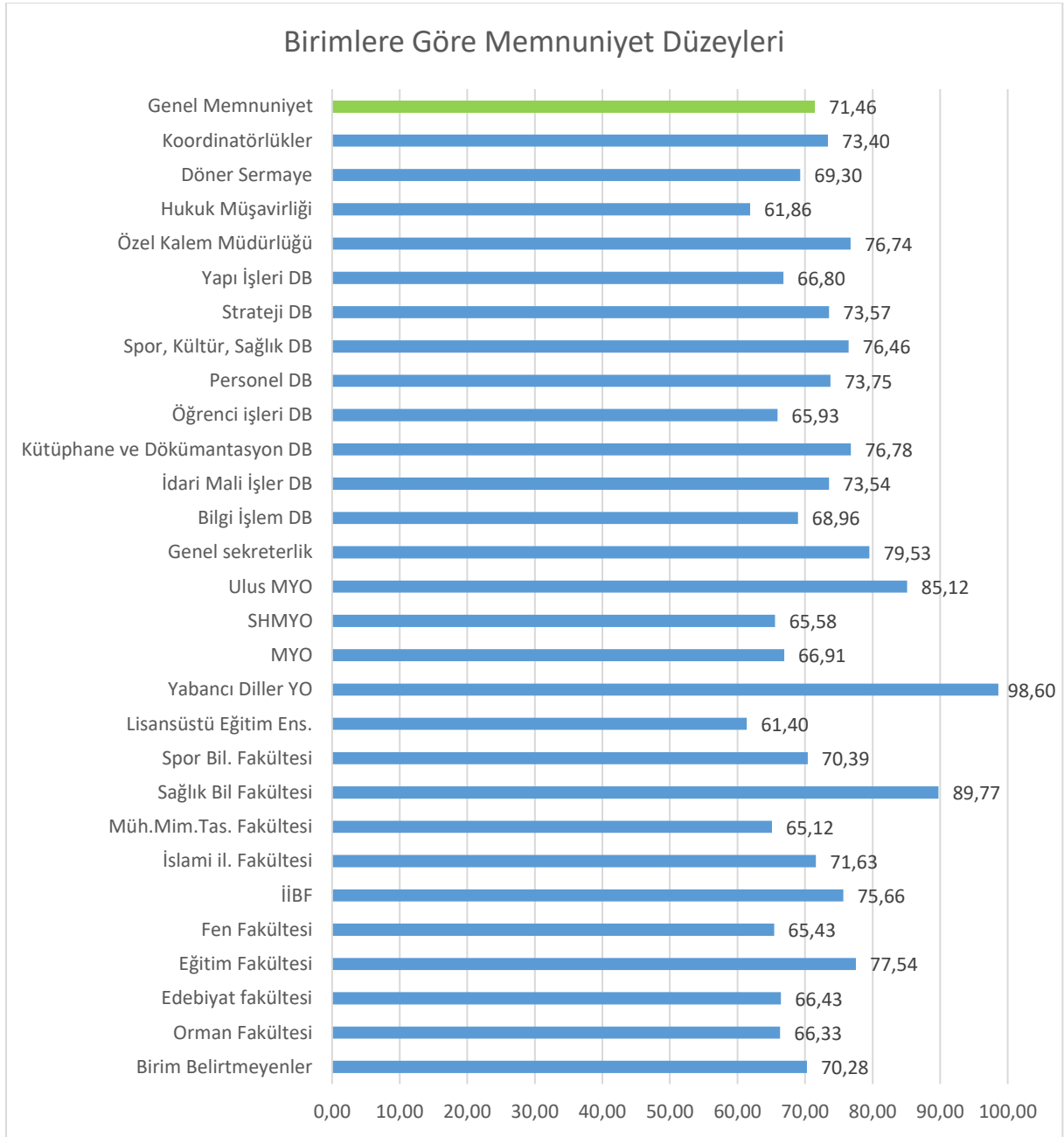
Maddeler	N	Ortalama	Memnuniyet %
Yaptığım çalışmalarda bir iş başarma duygusuna ulaşıyorum.	281	3,81	76,30
Çalışmalarımı bir övünç kaynağı olarak görüyorum.	281	3,64	72,81
İş ve görevleri severek yapıyorum.	281	3,90	77,94
İş ve görevlerin geliştirici olduğunu düşünüyorum.	281	3,62	72,38
Yaptığım işin maddi karşılığını aldığımı düşünüyorum.	281	3,42	68,40
Bartın Üniversitesi idari personeli olmaktan dolayı memnunum.	281	3,62	72,46
İş Doymu	281	3,67	73,38

Birimlere göre idari personelin memnuniyet düzeyleri ve ankete o birimden kaç kişi katıldığı Tablo 8’de verilmiştir. 79 personelin birimini belirtmediği görülmektedir. En düşük memnuniyet düzeyi Hukuk Müşavirliği personeline ait iken en yüksek memnuniyet düzeyi Yabancı Diller Yüksekokulu personeline ait bulunmuştur.

Tablo 8. Birimlere Göre İdari Personelin Memnuniyet Düzeyleri

Birimler	N	Ortalama	Memnuniyet %
Birim Belirtmeyenler	79	3,51	70,28
Orman Fakültesi	10	3,32	66,33
Edebiyat fakültesi	6	3,32	66,43
Eğitim Fakültesi	7	3,88	77,54
Fen Fakültesi	3	3,27	65,43
İİBF	3	3,78	75,66
İslami il. Fakültesi	3	3,58	71,63
Müh.Mim.Tas. Fakültesi	7	3,26	65,12
Sağlık Bil Fakültesi	3	4,49	89,77
Spor Bil. Fakültesi	6	3,52	70,39
Lisansüstü Eğitim Ens.	1	3,07	61,40
Yabancı Diller YO	1	4,93	98,60
MYO	7	3,35	66,91
SHMYO	3	3,28	65,58
Ulus MYO	2	4,26	85,12
Genel sekreterlik	11	3,98	79,53
Bilgi İşlem DB	11	3,45	68,96
İdari Mali İşler DB	29	3,68	73,54
Kütüphane ve Dökümantasyon DB	13	3,84	76,78
Öğrenci işleri DB	8	3,30	65,93
Personel DB	7	3,69	73,75
Spor, Kültür, Sağlık DB	13	3,82	76,46
Strateji DB	6	3,68	73,57
Yapı İşleri DB	24	3,34	66,80
Özel Kalem Müdürlüğü	2	3,84	76,74
Hukuk Müşavirliği	1	3,09	61,86
Döner Sermaye	5	3,47	69,30
Koordinatörlükler	10	3,67	73,40
Genel Memnuniyet	281	3,57	71,46

Grafik 3. Birimlere Göre İdari Personel Memnuniyet Düzeyleri



Tablo 9. Birimlere Göre Alt Boyutlara Ait Memnuniyet Düzeyleri

Birimler	Alt Boyutlar	N	Ortalama	Memnuniyet %
Birim Belirtmeyenler	Üniversite Yönetimi	79	3,47	69,41
	Eğitim, İletişim ve İşbirliği	79	3,50	70,08
	Altyapı ve Kaynaklar	79	3,49	69,83
	Çevre ile İlişkiler	79	3,53	70,51
	İş Doyumu	79	3,66	73,12
	Genel Memnuniyet	79	3,51	70,28
Orman Fakültesi	Üniversite Yönetimi	10	3,42	68,36

	Eđitim, İletişim ve İşbirliđi	10	3,33	66,67
	Altyapı ve Kaynaklar	10	3,26	65,13
	Çevre ile İlişkiler	10	3,00	60,00
	İş Doyumu	10	3,48	69,67
	Genel Memnuniyet	10	3,32	66,33
Edebiyat Fakóltesi	Üniversite Yönetimi	6	3,08	61,52
	Eđitim, İletişim ve İşbirliđi	6	3,50	70,00
	Altyapı ve Kaynaklar	6	3,29	65,83
	Çevre ile İlişkiler	6	3,79	75,83
	İş Doyumu	6	3,36	67,22
	Genel Memnuniyet	6	3,32	66,43
Eđitim Fakóltesi	Üniversite Yönetimi	7	3,87	77,40
	Eđitim, İletişim ve İşbirliđi	7	4,05	80,95
	Altyapı ve Kaynaklar	7	3,65	73,04
	Çevre ile İlişkiler	7	4,18	83,57
	İş Doyumu	7	4,12	82,38
	Genel Memnuniyet	7	3,88	77,54
Fen Fakóltesi	Üniversite Yönetimi	3	3,15	63,03
	Eđitim, İletişim ve İşbirliđi	3	3,89	77,78
	Altyapı ve Kaynaklar	3	3,27	65,42
	Çevre ile İlişkiler	3	3,17	63,33
	İş Doyumu	3	2,94	58,89
	Genel Memnuniyet	3	3,27	65,43
İİBF	Üniversite Yönetimi	3	4,15	83,03
	Eđitim, İletişim ve İşbirliđi	3	3,89	77,78
	Altyapı ve Kaynaklar	3	3,44	68,75
	Çevre ile İlişkiler	3	3,83	76,67
	İş Doyumu	3	3,89	77,78
	Genel Memnuniyet	3	3,78	75,66
İslami İİ. Fakóltesi	Üniversite Yönetimi	3	3,52	70,30
	Eđitim, İletişim ve İşbirliđi	3	3,67	73,33
	Altyapı ve Kaynaklar	3	3,73	74,58
	Çevre ile İlişkiler	3	3,17	63,33
	İş Doyumu	3	3,50	70,00
	Genel Memnuniyet	3	3,58	71,63
Müh. Mim. Tas. Fakóltesi	Üniversite Yönetimi	7	3,26	65,19
	Eđitim, İletişim ve İşbirliđi	7	3,14	62,86
	Altyapı ve Kaynaklar	7	3,16	63,21
	Çevre ile İlişkiler	7	3,25	65,00
	İş Doyumu	7	3,62	72,38
	Genel Memnuniyet	7	3,26	65,12
Sađlık Bil. Fakóltesi	Üniversite Yönetimi	3	4,55	90,91
	Eđitim, İletişim ve İşbirliđi	3	4,67	93,33
	Altyapı ve Kaynaklar	3	4,40	87,92
	Çevre ile İlişkiler	3	4,42	88,33

	İş Doyumu	3	4,50	90,00
	Genel Memnuniyet	3	4,49	89,77
Spor Bil. Fakültesi	Üniversite Yönetimi	6	3,30	66,06
	Eğitim, İletişim ve İşbirliği	6	3,64	72,78
	Altyapı ve Kaynaklar	6	3,65	72,92
	Çevre ile İlişkiler	6	3,29	65,83
	İş Doyumu	6	3,61	72,22
	Genel Memnuniyet	6	3,52	70,39
Lisansüstü Eğitim Ens.	Üniversite Yönetimi	1	3,09	61,82
	Eğitim, İletişim ve İşbirliği	1	3,33	66,67
	Altyapı ve Kaynaklar	1	3,00	60,00
	Çevre ile İlişkiler	1	3,00	60,00
	İş Doyumu	1	3,00	60,00
	Genel Memnuniyet	1	3,07	61,40
Yabancı Diller YO	Üniversite Yönetimi	1	4,91	98,18
	Eğitim, İletişim ve İşbirliği	1	5,00	100,00
	Altyapı ve Kaynaklar	1	4,88	97,50
	Çevre ile İlişkiler	1	5,00	100,00
	İş Doyumu	1	5,00	100,00
	Genel Memnuniyet	1	4,93	98,60
MYO	Üniversite Yönetimi	7	3,60	71,95
	Eğitim, İletişim ve İşbirliği	7	3,36	67,14
	Altyapı ve Kaynaklar	7	3,15	63,04
	Çevre ile İlişkiler	7	3,14	62,86
	İş Doyumu	7	3,52	70,48
	Genel Memnuniyet	7	3,35	66,91
SHMYO	Üniversite Yönetimi	3	3,06	61,21
	Eğitim, İletişim ve İşbirliği	3	3,50	70,00
	Altyapı ve Kaynaklar	3	3,25	65,00
	Çevre ile İlişkiler	3	4,08	81,67
	İş Doyumu	3	3,00	60,00
	Genel Memnuniyet	3	3,28	65,58
Ulus MYO	Üniversite Yönetimi	2	4,23	84,55
	Eğitim, İletişim ve İşbirliği	2	4,50	90,00
	Altyapı ve Kaynaklar	2	4,31	86,25
	Çevre ile İlişkiler	2	4,13	82,50
	İş Doyumu	2	4,00	80,00
	Genel Memnuniyet	2	4,26	85,12
Genel Sekreterlik	Üniversite Yönetimi	11	4,17	83,31
	Eğitim, İletişim ve İşbirliği	11	3,97	79,39
	Altyapı ve Kaynaklar	11	3,86	77,27
	Çevre ile İlişkiler	11	3,98	79,55
	İş Doyumu	11	3,94	78,79
	Genel Memnuniyet	11	3,98	79,53
Bilgi İşlem DB	Üniversite Yönetimi	11	3,21	64,13

	Eđitim, İletişim ve İşbirliği	11	3,30	66,06
	Altyapı ve Kaynaklar	11	3,59	71,70
	Çevre ile İlişkiler	11	3,48	69,55
	İş Doyumu	11	3,65	73,03
	Genel Memnuniyet	11	3,45	68,96
İdari Mali İşler DB	Üniversite Yönetimi	29	3,54	70,78
	Eđitim, İletişim ve İşbirliği	29	3,45	69,08
	Altyapı ve Kaynaklar	29	3,81	76,21
	Çevre ile İlişkiler	29	3,91	78,10
	İş Doyumu	29	3,64	72,87
	Genel Memnuniyet	29	3,68	73,54
Kütüphane ve Dokümantasyon DB	Üniversite Yönetimi	13	3,86	77,20
	Eđitim, İletişim ve İşbirliği	13	4,00	80,00
	Altyapı ve Kaynaklar	13	3,72	74,33
	Çevre ile İlişkiler	13	3,85	76,92
	İş Doyumu	13	3,96	79,23
	Genel Memnuniyet	13	3,84	76,78
Öğrenci İşleri DB	Üniversite Yönetimi	8	3,07	61,36
	Eđitim, İletişim ve İşbirliği	8	3,27	65,42
	Altyapı ve Kaynaklar	8	3,44	68,75
	Çevre ile İlişkiler	8	3,34	66,88
	İş Doyumu	8	3,33	66,67
	Genel Memnuniyet	8	3,30	65,93
Personel DB	Üniversite Yönetimi	7	3,99	79,74
	Eđitim, İletişim ve İşbirliği	7	3,93	78,57
	Altyapı ve Kaynaklar	7	3,37	67,32
	Çevre ile İlişkiler	7	3,75	75,00
	İş Doyumu	7	3,71	74,29
	Genel Memnuniyet	7	3,69	73,75
Sađlık Spor Kültür DB	Üniversite Yönetimi	13	3,80	75,94
	Eđitim, İletişim ve İşbirliği	13	3,82	76,41
	Altyapı ve Kaynaklar	13	3,90	77,98
	Çevre ile İlişkiler	13	3,62	72,31
	İş Doyumu	13	3,81	76,15
	Genel Memnuniyet	13	3,82	76,46
Strateji DB	Üniversite Yönetimi	6	3,85	76,97
	Eđitim, İletişim ve İşbirliği	6	3,69	73,89
	Altyapı ve Kaynaklar	6	3,50	70,00
	Çevre ile İlişkiler	6	3,67	73,33
	İş Doyumu	6	3,83	76,67
	Genel Memnuniyet	6	3,68	73,57
Yapı İşleri DB	Üniversite Yönetimi	24	3,23	64,55
	Eđitim, İletişim ve İşbirliği	24	3,22	64,31
	Altyapı ve Kaynaklar	24	3,38	67,55
	Çevre ile İlişkiler	24	3,22	64,38

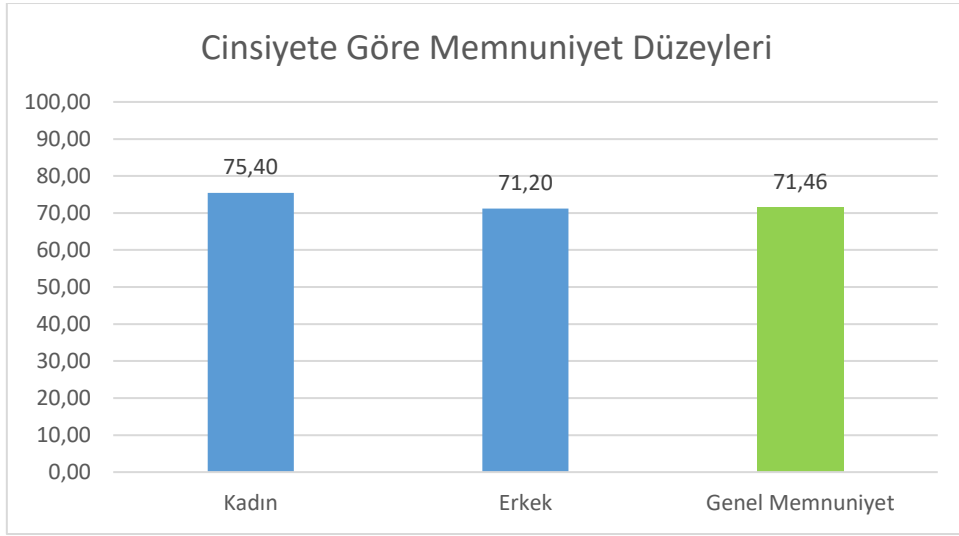
	İş Doyumu	24	3,65	73,06
	Genel Memnuniyet	24	3,34	66,80
Özel Kalem Müdürlüğü	Üniversite Yönetimi	2	3,77	75,45
	Eğitim, İletişim ve İşbirliği	2	4,00	80,00
	Altyapı ve Kaynaklar	2	3,88	77,50
	Çevre ile İlişkiler	2	4,00	80,00
	İş Doyumu	2	3,58	71,67
	Genel Memnuniyet	2	3,84	76,74
Hukuk Müsavirliği	Üniversite Yönetimi	1	3,00	60,00
	Eğitim, İletişim ve İşbirliği	1	2,50	50,00
	Altyapı ve Kaynaklar	1	3,44	68,75
	Çevre ile İlişkiler	1	3,50	70,00
	İş Doyumu	1	2,67	53,33
	Genel Memnuniyet	1	3,09	61,86
Döner Sermaye Müdürlüğü	Üniversite Yönetimi	5	3,07	61,45
	Eğitim, İletişim ve İşbirliği	5	3,83	76,67
	Altyapı ve Kaynaklar	5	3,50	70,00
	Çevre ile İlişkiler	5	4,25	85,00
	İş Doyumu	5	3,20	64,00
	Genel Memnuniyet	5	3,47	69,30
Koordinatörlükler	Üniversite Yönetimi	10	3,72	74,36
	Eğitim, İletişim ve İşbirliği	10	3,50	70,00
	Altyapı ve Kaynaklar	10	3,61	72,13
	Çevre ile İlişkiler	10	3,88	77,50
	İş Doyumu	10	3,78	75,67
	Genel Memnuniyet	10	3,67	73,40

Cinsiyete göre idari personel memnuniyet düzeyi incelendiğinde kadınların memnuniyet düzeyi tüm alt boyutlar bakımından erkeklerden daha yüksek olduğu görülmektedir.

Tablo 10. Cinsiyete Göre İdari Personel Memnuniyet Düzeyleri

Cinsiyet	Alt Boyutlar	N	Ortalama	Memnuniyet %
Kadın	Üniversite Yönetimi	60	3,83	76,58
	Eğitim, İletişim ve İşbirliği	60	3,85	76,94
	Altyapı ve Kaynaklar	60	3,63	72,54
	Çevre ile İlişkiler	60	3,83	76,58
	İş Doyumu	60	3,93	78,56
	Genel memnuniyet	60	3,77	75,40
Erkek	Üniversite Yönetimi	147	3,48	69,65
	Eğitim, İletişim ve İşbirliği	147	3,52	70,48
	Altyapı ve Kaynaklar	147	3,59	71,85
	Çevre ile İlişkiler	147	3,60	72,04
	İş Doyumu	147	3,62	72,47
	Genel memnuniyet	147	3,56	71,20

Grafik 4. Cinsiyete Göre İdari Personel Genel Memnuniyet Düzeyleri

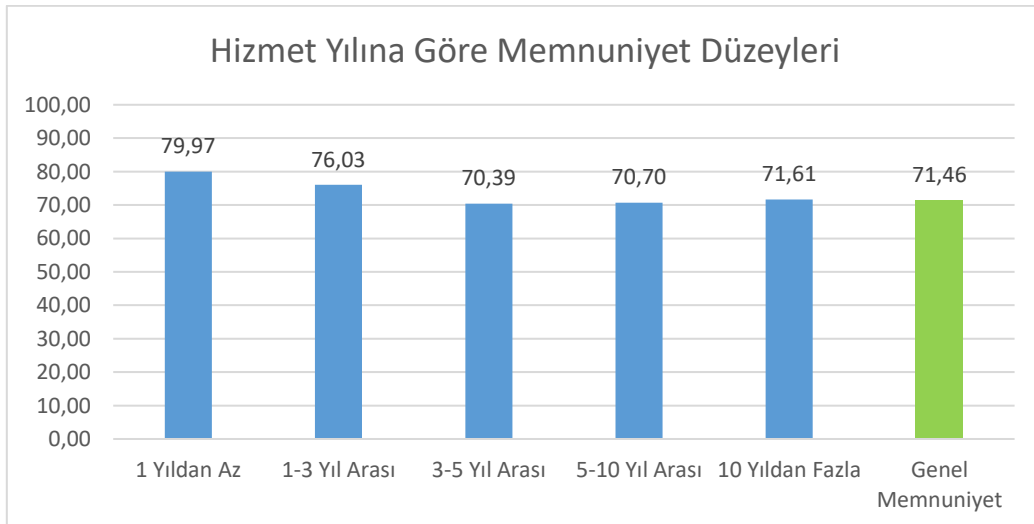


İdari personelin hizmet yılına göre memnuniyet düzeyleri incelendiğinde Hizmet yılı artan personelin memnuniyetinde bir düşüş olduğu görülmektedir (Tablo 11).

Tablo 11. Bartın Üniversitesindeki Hizmet Yılına Göre İdari Personelin Memnuniyet Düzeyleri

Hizmet Yılı	N	Ortalama	Memnuniyet %
1 Yıldan Az	16	4,00	79,97
1-3 Yıl Arası	32	3,80	76,03
3-5 Yıl Arası	24	3,52	70,39
5-10 Yıl Arası	92	3,54	70,70
10 Yıldan Fazla	85	3,58	71,61
Genel Memnuniyet	281	3,57	71,46

Grafik 5. Bartın Üniversitesindeki Hizmet Yılına Göre Memnuniyet Düzeyi



Ölçülen Diğer Özelliklere Ait Sonuçlar:

*Üniversitenin sağlamış olduğu online psikolojik danışmanlık hizmetinden yararlanan idari personel oranı %4 olarak tespit edilmiştir. Bu hizmeti alanların online psikolojik danışmanlık hizmetlerinden memnuniyet düzeyi ise %78,18 dir.

*Üniversitemizin yürüttüğü kalite güvencesi çalışmalarından haberdar olan idari personel oranı %84,7 dir. İdari personelin yürütülen kalite güvencesi çalışmalarından memnuniyet düzeyi ise %67,82 olarak belirlenmiştir.