

2019 Yılı Öğrenci Memnuniyet Anketi Sonuçları

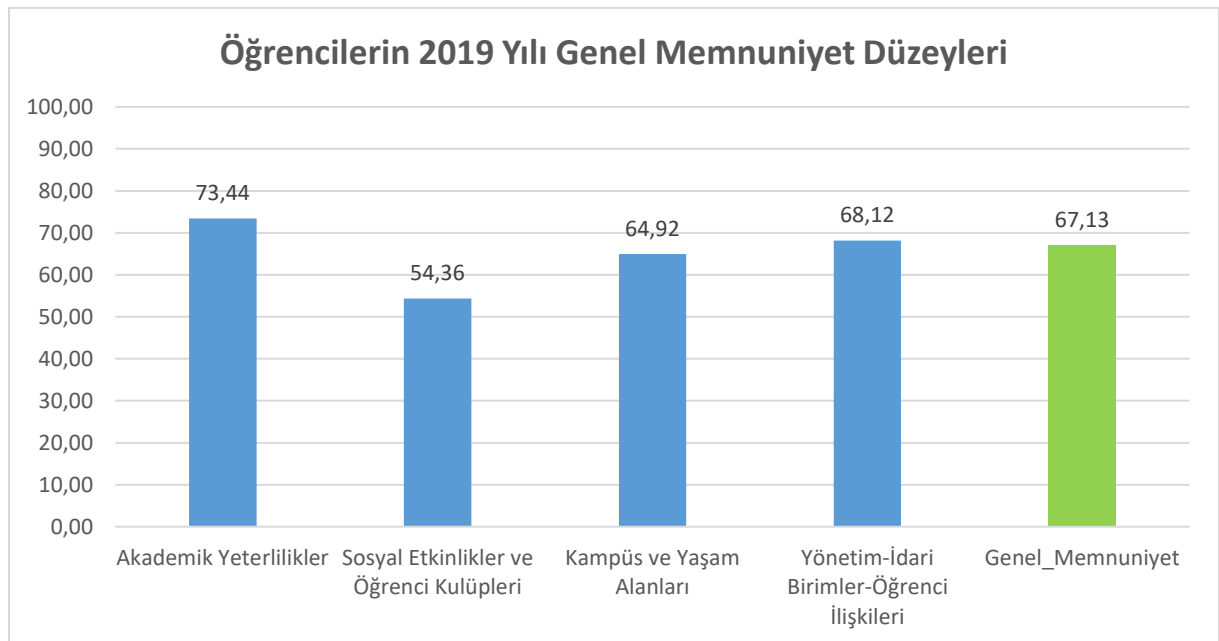
Öğrencilerin Üniversite hakkındaki memnuniyet düzeylerini ölçmek için yapılan anket 4 alt bileşenden oluşmaktadır. Bunlar:

- *Akademik Yeterlilikler (18 madde)
- *Sosyal Etkinlikler ve Öğrenci Kulüplerinin yeterliliği (6 madde)
- *Kampüs ve Yaşam Alanları (22 madde)
- *Yönetim, İdari Birimler ve Öğrenci İlişkileri (12 madde)

Anket UBYS sisteminden öğrencilere uygulanmış olup 4738 geçerli anket ile memnuniyet sonuçları elde edilmiştir. Uygulanan anket formuna üniversitemiz Kalite web sayfasındaki formlar kısmından ulaşılabilir.

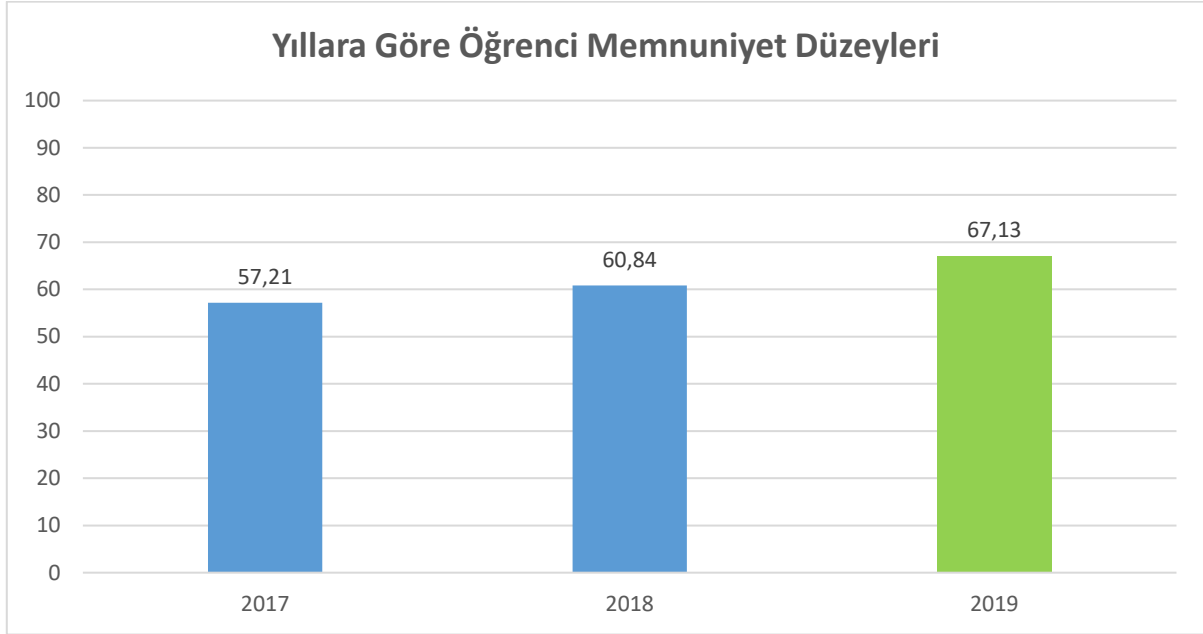
Öğrencilerin Alt boyutlar bakımından ve genel memnuniyet bakımından memnuniyet düzeyleri Grafik 1 de gösterilmiştir. 2019 yılına ait genel memnuniyet düzeyi %67,13 olarak belirlenmiştir. “Sosyal etkinlikler ve öğrenci kulüpleri” ile “kampüs ve yaşam alanları” alt boyutlarına ait memnuniyet düzeyi genel memnuniyet düzeyinden düşük bulunmuştur. En yüksek memnuniyet düzeyi Akademik yeterlilik alt boyutuna ait ve %73,44 olarak belirlenmiştir. 2018 yılı anket sonuçları incelendiğinde Sosyal etkinlikler ve öğrenci kulüpleri hariç diğer tüm alt boyutlar ve genel memnuniyet bakımından artış gözlemlenmiştir. Sosyal Etkinlikler ve öğrenci kulüpleri alt boyutu bakımından memnuniyet düzeyinde 2018 yılına göre bir değişiklik gözlenmemiştir.

Grafik 1. Öğrencilerin 2019 Yılı Genel Memnuniyet Düzeyleri



Yıllara göre öğrencilerin genel memnuniyet düzeyleri incelendiğinde yıllar itibari ile artış olduğu grafik 2 de görülmektedir.

Grafik 2. Yıllara Göre Öğrencilerin Genel Memnuniyet Düzeyleri



Tablo 1. Akademik Yeterlilik Alt Boyutuna Ait Memnuniyet Düzeyleri

Maddeler	N	Ortalama	Memnuniyet %
Öğretim elemanları öğrencinin akademik gelişimine ilişkin bilgilendirme yapar.	4738	3,67	73,39
Öğretim elemanları derslerde bireysel farklılıkları dikkate alır.	4738	3,43	68,60
Öğretim elemanlarının öğretim yöntem ve teknikleri yeterlidir.	4738	3,55	70,96
Ders içerikleri günümüz akademik ve mesleki ihtiyaçlarına cevap verir.	4738	3,61	72,11
Öğretim elemanlarına belirlenen ofis saatlerinde erişilebilir.	4738	3,83	76,69
Öğretim elemanları zaman yönetimine dikkat eder. (derse vaktinde gelme, vaktinde bitirme vb.)	4738	3,85	77,08
Öğretim elemanları alanlarındaki güncel soru ve sorunları derslerde paylaşır.	4738	3,72	74,49
Öğretim elemanlarının kullandığı ölçme ve değerlendirme yöntemleri uygundur.	4738	3,66	73,20
Öğrenim faaliyetlerinde kullanılan araç-gereç ve teknoloji yeterlidir.	4738	3,46	69,20
Seçmeli derslerin öğrenci ilgi ve ihtiyaçlarına yönelik olması ve çeşitliliği yeterli düzeydedir.	4738	3,39	67,79

Sınavlarda kopya, sahtekarlık vb. olaylarının önüne geçilir.	4738	3,83	76,55
Akademik danışmanlar, sorumlu oldukları iş ve işlemleri takip eder.	4738	3,86	77,19
Öğrenciye sağlanan danışmanlık hizmetleri yeterli düzeydedir.	4738	3,67	73,38
Akademik danışmanlara erişmek kolaydır.	4738	3,82	76,37
Akademik danışmanın iletişimi olumlu ve yapıcıdır.	4738	3,83	76,58
Öğrenciye sağlanan meslek ve kariyer danışmanlığı hizmetleri yeterlidir.	4738	3,50	70,03
Yeni kayıt olan öğrencilere sunulan tanıtım (oryantasyon) hizmetleri yeterlidir.	4738	3,60	72,06
Öğrenim gördüğüm bölümden / programdan memnunum.	4738	3,81	76,26
Akademik Yeterlilikler	4738	3,67	73,44

Tablo 2. Sosyal Etkinlikler ve Öğrenci Kulüpleri Alt Boyutuna Ait Memnuniyet Düzeyleri

Maddeler	N	Ortalama	Memnuniyet %
Üniversitedeki sosyal ve kültürel etkinliklerin sıklığı yeterli sayıdadır.	4738	2,66	53,14
Üniversitedeki spor etkinliklerinin sıklığı yeterli sayıdadır.	4738	2,64	52,76
Üniversitedeki spor tesisleri yeterlidir.	4738	2,72	54,41
Öğrenci kulüplerinin düzenlediği etkinliklerin sıklığı yeterli sayıdadır.	4738	2,69	53,86
Öğrenci kulüplerinin düzenlediği etkinliklerin niteliği uygundur.	4738	2,88	57,50
Üniversitenin öğrenci kulüplerine sağladığı destek yeterli düzeydedir.	4738	2,72	54,48
Sosyal Etkinlikler ve Öğrenci Kulüpleri	4738	2,72	54,36

Tablo 3. Kampüs ve Yaşam Alanları Alt Boyutuna Ait Memnuniyet Düzeyleri

Maddeler	N	Ortalama	Memnuniyet %
Kütüphanenin basılı ve elektronik kaynaklarının sayısı yeterlidir.	4738	3,22	64,49
Kütüphanedeki personel sayısı yeterlidir.	4738	3,48	69,51
Kütüphane personeline erişmek kolaydır.	4738	3,64	72,70
Kütüphanenin sağladığı destek hizmetleri (internet, fotokopi, bilgisayar vb.) yeterlidir.	4738	3,29	65,78
Kütüphanenin fiziki imkanları (Sandalyeler, masalar, aydınlatma vb.) yeterlidir.	4738	3,12	62,49
Kütüphanenin fiziki erişim saatleri (açılış kapanış saatleri) uygundur.	4738	3,40	67,97
Yemekhane, kafeterya, kantin gibi alanlar temizdir.	4738	3,38	67,62
Yemekhane, kafeterya, ve kantindeki yiyeceklerin çeşitliliği ve niteliği yeterlidir.	4738	3,06	61,30
Yemekhanedeki yemekler doyurucu, sağlıklı ve besleyicidir.	4738	3,05	61,07
Kampüsteki sağlık hizmetleri (mediko) yeterlidir.	4738	3,07	61,46
Sağlık personelinin sağladığı yardım ve destek hizmetleri yeterlidir.	4738	3,15	63,09
Üniversitede öğrencilere sunulan psikolojik danışmanlık hizmeti yeterli düzeydedir.	4738	3,11	62,28
Öğrenme mekanlarının (derslik, laboratuvar, uygulama odası, atölye) sayısı yeterlidir.	4738	3,05	61,07
Öğrenme mekanlarına (derslik, laboratuvar, uygulama odası, atölye) erişim saatleri uygundur.	4738	3,23	64,61
Öğrenme mekanlarındaki (derslik, laboratuvar, uygulama odası, atölye) malzeme ve teknolojik donanımlar yeterlidir.	4738	3,11	62,22
Kampüsteki kapalı alanların (derslik, tuvalet, koridor vb.) temizlik ve bakım hizmetleri yeterlidir.	4738	3,13	62,63
Kampüsteki açık alanların (bahçe, park yerleri, banklar vb.) temizlik ve bakım hizmetleri yeterlidir.	4738	3,29	65,88
Kampüslere sağlanan toplu taşıma saatleri uygundur.	4738	3,46	69,11
Kampüslere sağlanan toplu taşıma hizmetlerinin sıklığı yeterlidir.	4738	3,37	67,45
Kampüse sağlanan ulaşım hizmeti rahat ve güvenlidir.	4738	3,30	66,08
Kampüslerdeki yol gösterici, bilgilendirici işaret ve levhalar yeterlidir.	4738	3,33	66,55
Maddi olanakları olmayan öğrencilere ilgili birimlerce verilen yardım ve destek yeterli düzeydedir.	4738	3,14	62,86
Kampüs ve Yaşam Alanları	4738	3,25	64,92

Tablo 4. Yönetim-İdari Birimler-Öğrenci İlişkileri Alt Boyutuna Ait Memnuniyet Düzeyleri

Maddeler	N	Ortalama	Memnuniyet %
Üniversitede gerçekleşen çalıştay, seminer, toplantı vb. etkinliklere ilişkin düzenli duyuru yapılır.	4738	3,54	70,78
Üniversitede gerçekleşen çalıştay, seminer, toplantı vb. etkinliklere ilişkin duyurulara erişim kolaydır.	4738	3,51	70,24
Ders ve sınav programları zamanında duyurulur.	4738	3,78	75,63
Öğrenciler yasal ve yönetsel değişikliklerle ilgili bilgilendirilir (duyuru vb).	4738	3,58	71,57
Öğrenci işleri personeline kolaylıkla erişilebilir.	4738	3,58	71,54
Öğrenci kayıt ve kabul işlemlerinin işleyişi yeterlidir.	4738	3,60	71,94
Rektörlük, dekanlık, bölüm başkanlığı gibi birimlerdeki yöneticilere erişmek kolaydır.	4738	3,49	69,74
Görüş ve şikayetlerin iletilebildiği kanalların işleyişi yeterlidir.	4738	3,41	68,28
Üniversitede geçirdiğim yaşantımdan memnunum.	4738	3,22	64,32
Yeniden üniversiteye başlasam yine bu üniversiteyi tercih ederim.	4738	2,99	59,74
Bartın Üniversitesi öğrencisi olmaktan dolayı memnunum.	4738	3,22	64,34
Üniversite yaşamı beklentilerimi karşılamaktadır.	4738	2,97	59,36
Yönetim-İdari birimler-Öğrenci ilişkileri	4738	3,41	68,12

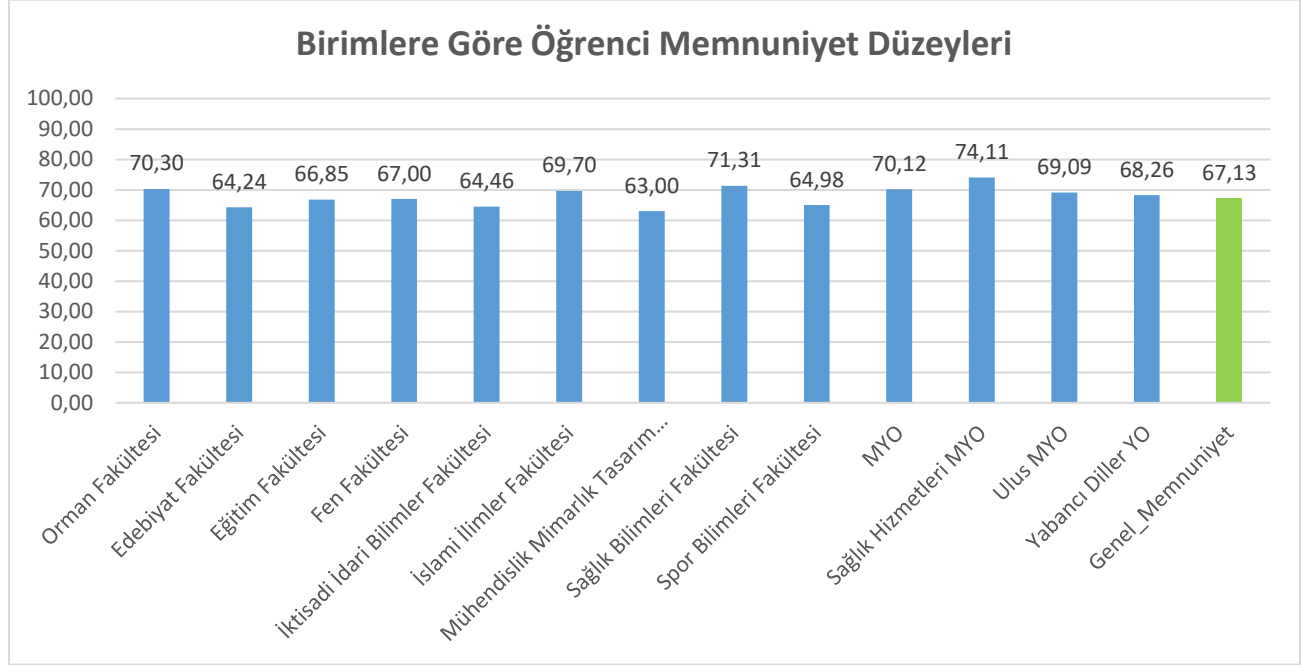
Tablo 5. Birimlere Göre Öğrencilerin Genel Memnuniyet Düzeyleri

Birim	N	Ortalama	Memnuniyet %
Orman Fakültesi	68	3,51	70,30
Edebiyat Fakültesi	655	3,21	64,24
Eğitim Fakültesi	587	3,34	66,85
Fen Fakültesi	177	3,35	67,00
İktisadi İdari Bilimler Fakültesi	649	3,22	64,46
İslami İlimler Fakültesi	365	3,48	69,70
Mühendislik Mimarlık Tasarım Fakültesi	639	3,15	63,00
Sağlık Bilimleri Fakültesi	47	3,57	71,31
Spor Bilimleri Fakültesi	398	3,25	64,98
MYO	305	3,51	70,12
Sağlık Hizmetleri MYO	545	3,71	74,11
Ulus MYO	48	3,45	69,09
Yabancı Diller YO	26	3,41	68,26
Genel Memnuniyet	4738	3,36	67,13

Tablo 5 incelendiğinde en yüksek memnuniyet düzeyine sahip olanlar öğrenciler, %74,11 ile Sağlık Hizmetleri MYO öğrencileri olduğu görülmektedir. En düşük memnuniyet düzeyi ise Mühendislik Mimarlık Tasarım Fakültesi öğrencilerine aittir. Spor Bilimleri Fakültesi, Mühendislik Mimarlık Tasarım

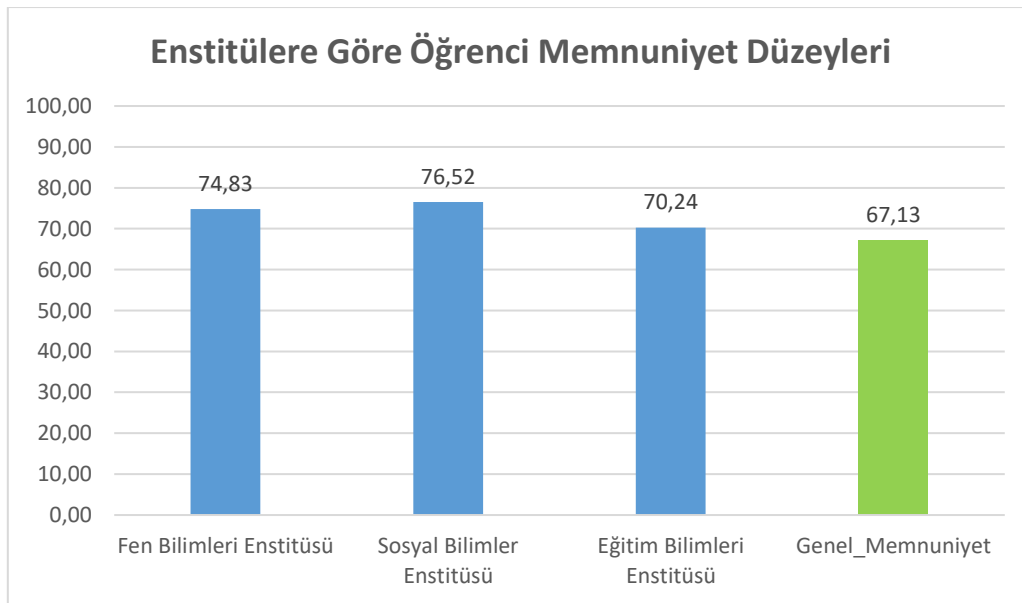
Fakültesi, İktisadi İdari Bilimler Fakültesi, Fen Fakültesi, Eğitim Fakültesi ve Edebiyat fakültesi öğrencilerinin memnuniyet düzeyleri genel memnuniyet düzeyinin altında olduğu görülmüştür.

Grafik 3. Fakültelele Göre Öğrenci Memnuniyet Düzeyleri Grafiđi



Enstitülele göre öğrencilerin memnuniyet düzeyleri incelendiđinde En yüksek memnuniyete sahip öğrenciler Sosyal Bilimleri Enstitüsüne bađlı öğrencilerin olduđu görülmektedir. Lisansüstü öğrencilerin memnuniyet düzeylerinin (üç enstitüsü bakımından da) genel memnuniyet düzeyinden yüksek olduđu görülmektedir.

Grafik 4. Enstitülele Göre Öğrenci Memnuniyet Düzeyleri Grafiđi



Tablo 6. Fakülte/Enstitü/MYO' lara göre Alt Boyutlar Bakımından Öğrenci Memnuniyet Düzeyleri

Birim	Alt Boyutlar	N	Ortalama	Memnuniyet %
Orman Fakültesi	Akademik Yeterlilikler	68	3,90	78,04
	Sosyal Etkinlikler ve Öğrenci Kulüpleri	68	2,78	55,54
	Kampüs ve Yaşam Alanları	68	3,33	66,52
	Yönetim-İdari birimler-Öğrenci İlişkileri	68	3,65	72,99
	Genel_Memnuniyet	68	3,51	70,30
Edebiyat Fakültesi	Akademik Yeterlilikler	655	3,57	71,35
	Sosyal Etkinlikler ve Öğrenci Kulüpleri	655	2,57	51,39
	Kampüs ve Yaşam Alanları	655	3,05	60,96
	Yönetim-İdari birimler-Öğrenci İlişkileri	655	3,30	66,02
	Genel_Memnuniyet	655	3,21	64,24
Eğitim Fakültesi	Akademik Yeterlilikler	587	3,71	74,12
	Sosyal Etkinlikler ve Öğrenci Kulüpleri	587	2,73	54,66
	Kampüs ve Yaşam Alanları	587	3,17	63,38
	Yönetim-İdari birimler-Öğrenci İlişkileri	587	3,42	68,41
	Genel_Memnuniyet	587	3,34	66,85
Fen Fakültesi	Akademik Yeterlilikler	177	3,77	75,45
	Sosyal Etkinlikler ve Öğrenci Kulüpleri	177	2,66	53,22
	Kampüs ve Yaşam Alanları	177	3,14	62,78
	Yönetim-İdari birimler-Öğrenci İlişkileri	177	3,45	68,96
	Genel_Memnuniyet	177	3,35	67,00
İktisadi İdari Bilimler Fakültesi	Akademik Yeterlilikler	649	3,51	70,13
	Sosyal Etkinlikler ve Öğrenci Kulüpleri	649	2,54	50,81
	Kampüs ve Yaşam Alanları	649	3,18	63,60
	Yönetim-İdari birimler-Öğrenci İlişkileri	649	3,22	64,36
	Genel_Memnuniyet	649	3,22	64,46
İslami İlimler Fakültesi	Akademik Yeterlilikler	365	3,73	74,59
	Sosyal Etkinlikler ve Öğrenci Kulüpleri	365	2,97	59,42
	Kampüs ve Yaşam Alanları	365	3,39	67,75
	Yönetim-İdari birimler-Öğrenci İlişkileri	365	3,55	71,05
	Genel_Memnuniyet	365	3,48	69,70
Mühendislik Mimarlık Tasarım Fakültesi	Akademik Yeterlilikler	639	3,39	67,84
	Sosyal Etkinlikler ve Öğrenci Kulüpleri	639	2,56	51,23
	Kampüs ve Yaşam Alanları	639	3,08	61,55
	Yönetim-İdari birimler-Öğrenci İlişkileri	639	3,21	64,27
	Genel_Memnuniyet	639	3,15	63,00
Sağlık Bilimleri Fakültesi	Akademik Yeterlilikler	47	3,81	76,19
	Sosyal Etkinlikler ve Öğrenci Kulüpleri	47	2,94	58,87
	Kampüs ve Yaşam Alanları	47	3,47	69,50
	Yönetim-İdari birimler-Öğrenci İlişkileri	47	3,68	73,55
	Genel_Memnuniyet	47	3,57	71,31
Spor Bilimleri Fakültesi	Akademik Yeterlilikler	398	3,49	69,88
	Sosyal Etkinlikler ve Öğrenci Kulüpleri	398	2,67	53,41

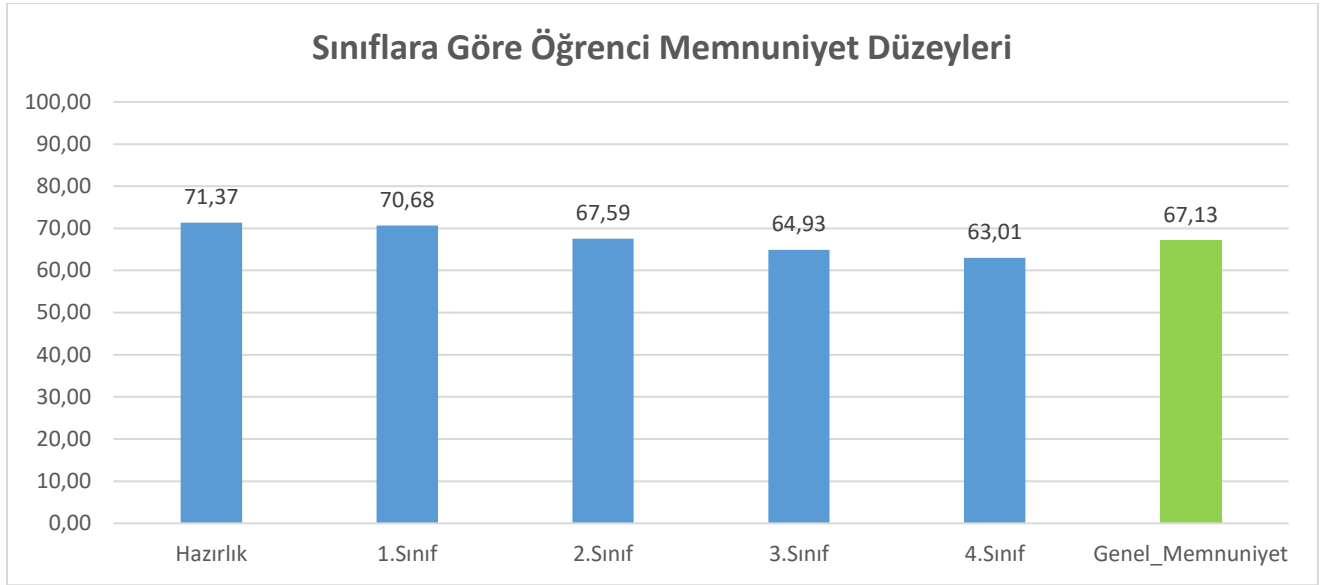
	Kampüs ve Yaşam Alanları	398	3,20	64,03
	Yönetim-İdari birimler-Öğrenci İlişkileri	398	3,26	65,15
	Genel_Memnuniyet	398	3,25	64,98
Fen Bilimleri Enstitüsü	Akademik Yeterlilikler	41	4,07	81,38
	Sosyal Etkinlikler ve Öğrenci Kulüpleri	41	3,13	62,52
	Kampüs ve Yaşam Alanları	41	3,62	72,33
	Yönetim-İdari birimler-Öğrenci İlişkileri	41	3,79	75,73
	Genel_Memnuniyet	41	3,74	74,83
Sosyal Bilimler Enstitüsü	Akademik Yeterlilikler	80	4,21	84,12
	Sosyal Etkinlikler ve Öğrenci Kulüpleri	80	3,24	64,83
	Kampüs ve Yaşam Alanları	80	3,55	71,03
	Yönetim-İdari birimler-Öğrenci İlişkileri	80	4,05	81,00
	Genel_Memnuniyet	80	3,83	76,52
Eğitim Bilimleri Enstitüsü	Akademik Yeterlilikler	57	3,98	79,51
	Sosyal Etkinlikler ve Öğrenci Kulüpleri	57	2,77	55,44
	Kampüs ve Yaşam Alanları	57	3,31	66,19
	Yönetim-İdari birimler-Öğrenci İlişkileri	57	3,56	71,17
	Genel_Memnuniyet	57	3,51	70,24
Yabancı Diller YO	Akademik Yeterlilikler	26	3,72	74,40
	Sosyal Etkinlikler ve Öğrenci Kulüpleri	26	2,66	53,21
	Kampüs ve Yaşam Alanları	26	3,32	66,36
	Yönetim-İdari birimler-Öğrenci İlişkileri	26	3,50	70,06
	Genel_Memnuniyet	26	3,41	68,26
MYO	Akademik Yeterlilikler	305	3,91	78,16
	Sosyal Etkinlikler ve Öğrenci Kulüpleri	305	2,83	56,55
	Kampüs ve Yaşam Alanları	305	3,36	67,25
	Yönetim-İdari birimler-Öğrenci İlişkileri	305	3,51	70,10
	Genel_Memnuniyet	305	3,51	70,12
Sağlık Hizmetleri MYO	Akademik Yeterlilikler	545	4,03	80,52
	Sosyal Etkinlikler ve Öğrenci Kulüpleri	545	3,00	59,93
	Kampüs ve Yaşam Alanları	545	3,63	72,63
	Yönetim-İdari birimler-Öğrenci İlişkileri	545	3,72	74,31
	Genel_Memnuniyet	545	3,71	74,11
Ulus MYO	Akademik Yeterlilikler	48	3,93	78,59
	Sosyal Etkinlikler ve Öğrenci Kulüpleri	48	2,42	48,47
	Kampüs ve Yaşam Alanları	48	3,34	66,70
	Yönetim-İdari birimler-Öğrenci İlişkileri	48	3,48	69,55
	Genel_Memnuniyet	48	3,45	69,09

Öğrencilerin buldukları sınıfa göre memnuniyet düzeylerini gösteren değerler Tablo 7 ve Grafik 5 te verilmiştir. Buna göre En yüksek memnuniyet düzeyine sahip öğrencileri hazırlık sınıfı öğrencileri iken en düşük memnuniyete sahip öğrenciler 4.sınıf öğrencileri olmuştur. Öğrencilerin sınıfı ilerledikçe memnuniyet düzeylerinde azalma olduğu gözlemlenmiştir.

Tablo 7. Sınıflara Göre Öğrencilerin Memnuniyet Düzeyleri

Sınıf	Alt Boyutlar	N	Ortalama	Memnuniyet %
Hazırlık	Akademik Yeterlilikler	153	3,80	75,90
	Sosyal Etkinlikler ve Öğrenci Kulüpleri	153	3,05	61,09
	Kampüs ve Yaşam Alanları	153	3,49	69,89
	Yönetim-İdari birimler-Öğrenci İlişkileri	153	3,62	72,41
	Genel_Memnuniyet	153	3,57	71,37
1.Sınıf	Akademik Yeterlilikler	1321	3,84	76,80
	Sosyal Etkinlikler ve Öğrenci Kulüpleri	1321	2,90	58,07
	Kampüs ve Yaşam Alanları	1321	3,43	68,69
	Yönetim-İdari birimler-Öğrenci İlişkileri	1321	3,57	71,47
	Genel_Memnuniyet	1321	3,53	70,68
2.Sınıf	Akademik Yeterlilikler	1104	3,71	74,22
	Sosyal Etkinlikler ve Öğrenci Kulüpleri	1104	2,73	54,52
	Kampüs ve Yaşam Alanları	1104	3,27	65,32
	Yönetim-İdari birimler-Öğrenci İlişkileri	1104	3,42	68,33
	Genel_Memnuniyet	1104	3,38	67,59
3.Sınıf	Akademik Yeterlilikler	742	3,56	71,21
	Sosyal Etkinlikler ve Öğrenci Kulüpleri	742	2,60	51,98
	Kampüs ve Yaşam Alanları	742	3,13	62,52
	Yönetim-İdari birimler-Öğrenci İlişkileri	742	3,32	66,43
	Genel_Memnuniyet	742	3,25	64,93
4.Sınıf	Akademik Yeterlilikler	1030	3,48	69,62
	Sosyal Etkinlikler ve Öğrenci Kulüpleri	1030	2,48	49,61
	Kampüs ve Yaşam Alanları	1030	3,03	60,66
	Yönetim-İdari birimler-Öğrenci İlişkileri	1030	3,21	64,10
	Genel_Memnuniyet	1030	3,15	63,01
Genel_Memnuniyet		4738	3,36	67,13

Grafik 5. Sınıflara Göre Öğrenci Memnuniyet Düzeyi Grafiği

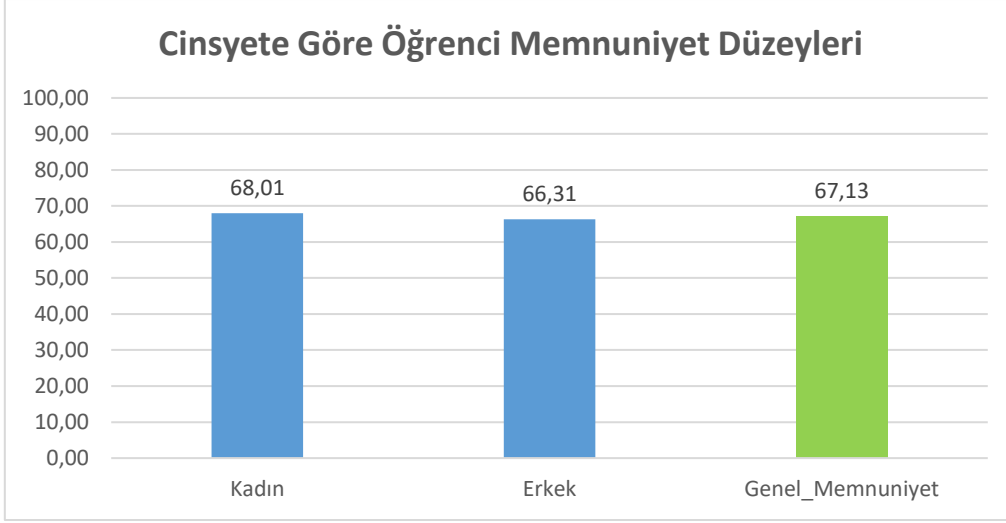


Öğrencilerin cinsiyete göre memnuniyet düzeylerine bakıldığında kızların erkeklerden tüm alt boyutlar bakımından ve genel memnuniyet bakımından memnuniyet düzeyinin daha yüksek olduğu görülmektedir (Grafik 6).

Tablo 8. Cinsiyete Göre Öğrencilerin Memnuniyet Düzeyleri

Cinsiyet	Alt Boyutlar	N	Ortalama	Memnuniyet %
Kadın	Akademik Yeterlilikler	2242	3,73	74,58
	Sosyal Etkinlikler ve Öğrenci Kulüpleri	2242	2,77	55,34
	Kampüs ve Yaşam Alanları	2242	3,27	65,47
	Yönetim-İdari birimler-Öğrenci İlişkileri	2242	3,46	69,13
	Genel_Memnuniyet	2242	3,40	68,01
Erkek	Akademik Yeterlilikler	2072	3,62	72,30
	Sosyal Etkinlikler ve Öğrenci Kulüpleri	2072	2,66	53,21
	Kampüs ve Yaşam Alanları	2072	3,23	64,52
	Yönetim-İdari birimler-Öğrenci İlişkileri	2072	3,36	67,16
	Genel_Memnuniyet	2072	3,32	66,31
Genel_Memnuniyet		4738	3,36	67,13

Grafik 6. Cinsiyete G6re 6ğrencilerin Memnuniyet D6zeyleri Grafiđi



Çeşitli göstergeler kapsamında ölçülen başka özelliklere ait sonuçlar:

- * 6ğrencilerin Üniversitemizin spor tesislerinden haftada ortalama yararlanma sayısı 2460 dir.
- * 6ğrencilerin Üniversitemiz içerisinde yer alan (yemekhane dışında) kantin, kafe ve yaşam alanlarından haftada ortalama yararlanma sayısı 20670 dir.
- * Üniversitemizin sağlamış olduđu psikolojik danışmanlık hizmetinden yararlananların 6ğrencilerin oranı %8,2 olarak bulunmuştur. Bu hizmetten memnuniyet düzeyi ise %54,74 dür.
- * Üniversitemizin yürüttüđu kalite güvencesi çalışmalarından haberdarım diyen 6ğrencilerin oranı %35,7 olarak belirlenmiştir. Bu 6ğrencilerin Üniversitemizin yürüttüđu kalite güvencesi çalışmalarından memnuniyet düzeyi ise %60,17 dir.