

2019 Yılı İdari Personel Memnuniyet Anketi Sonuçları

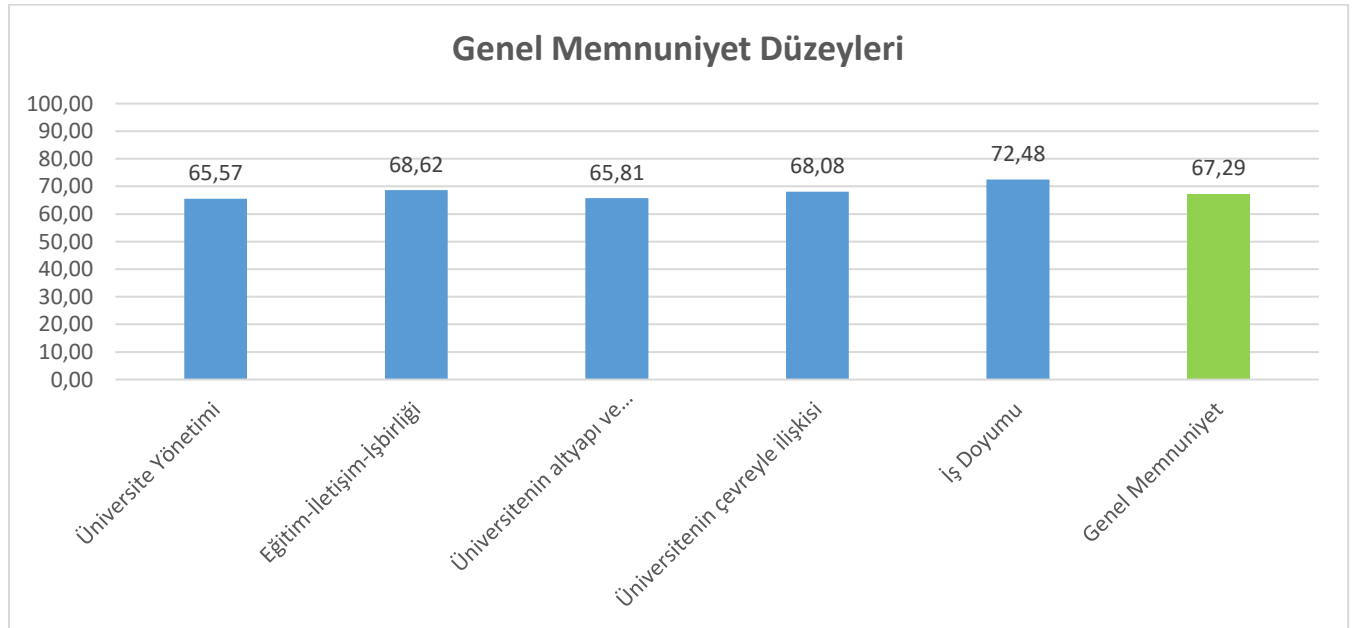
İdari Personelin Üniversite hakkındaki memnuniyet düzeylerini ölçmek için yapılan anket 5 alt bileşenden oluşmaktadır. Bunlar:

- *Üniversite Yönetimi (9 madde)
- *Eğitim, İletişim ve İşbirliği (6 madde)
- *Üniversitenin Altyapı ve Kaynakları (18 Madde)
- *Üniversitenin Çevreyle İlişkisi (4 Madde)
- *İş Doyumu (7 Madde)

Anket formuna Üniversitemiz kalite web sayfasındaki formlar kısmından ulaşılabilir.

Ankete 247 idari personel katılım göstermiştir. Ankete katılım oranı %63 olarak belirlenmiştir. Ankete katılım gösteren idari personelin %50 si erkek, %19 u kadın iken %31 i cinsiyetini belirtmemiştir.

Grafik 1. 2019 Yılı İdari Personel Genel Memnuniyet Yüzdeleri (Alt Boyutlar ve Genel Durum)



2019 yılı idari personel memnuniyet sonuçları grafik 1 incelendiğinde genel memnuniyet düzeyi %67 olarak belirlenmiştir. “Üniversite Yönetimi” ve “Altyapı ve Kaynaklar” bileşenlerine ait memnuniyet düzeyleri genel memnuniyet düzeyinin altında bulunmuştur. En yüksek memnuniyet düzeyi iş doyumu alt boyutuna ait olarak belirlenmiştir (%72). Alt boyutlara ait memnuniyet puan ortalamaları ve memnuniyet düzeyleri Tablo 1 de verilmiştir.

Tablo 1. Alt Boyutlara Ait Ortalama Puan ve Memnuniyet Yüzdeleri

Alt Boyutlar	N	Ortalama	Memnuniyet %
Üniversite Yönetimi	247	3,28	65,57
Eğitim-iletişim-işbirliği	247	3,43	68,62
Üniversitenin altyapı ve kaynakları	247	3,29	65,81
Üniversitenin çevreyle ilişkisi	247	3,40	68,08
İş Doyumu	247	3,62	72,48
Genel Memnuniyet	247	3,36	67,29

Yıllara göre idari personelin genel memnuniyet düzeyi grafik 2 de verilmiştir. Yıllar itibariyle memnuniyet düzeyinde artış gözlenmiştir.

Grafik 2. Yıllara Göre İdari Personel Genel Memnuniyet Düzeyleri



Tablo 2. Üniversite Yönetimi Alt Boyutunu Oluşturan Maddelere Ait Memnuniyet Düzeyleri

Maddeler	N	Ortalama	Memnuniyet %
Üniversitenin vizyonu, misyonu ve temel değerleri uygundur.	247	3,77	75,38
Üniversitenin yürüttüğü faaliyetler planlıdır.	247	3,46	69,23
Üst ve alt kademeler arasında iletişim hızlı ve etkilidir.	247	3,35	67,04
Yenilikçi fikir ve girişimlere fırsat verilir.	247	3,26	65,26
Çalışanların çabaları takdir ve teşvik edilir.	247	2,91	58,22
Yönetimin aldığı kararlara idari personelin katılımı sağlanır.	247	3,10	62,02
İdari personelin iş ve görev tanımları açıktır.	247	3,53	70,53
İdari personelin yetki ve sorumluluklarının dengelidir.	247	3,12	62,43
Biriminizdeki idari ve destek personel sayısı yeterlidir.	247	3,00	60,00
Üniversite Yönetimi	247	3,28	65,57

Tablo 3. Eğitim-İletişim-İşbirliği Alt Boyutunu Oluşturan Maddelere Ait Memnuniyet Düzeyleri

Maddeler	N	Ortalama	Memnuniyet %
İdari personele kendini geliştirme olanakları sağlanır.	247	3,12	62,43
İdari personele yükselme olanakları sağlanır.	247	3,12	62,35
İdari personelin amirleriyle iletişimi olumlu ve yapıcıdır.	247	3,55	71,01
İdari personel ve öğretim elemanları arasındaki iletişimi olumlu ve yapıcıdır.	247	3,47	69,31
İdari personel ve öğrenci iletişimi olumlu ve yapıcıdır.	247	3,83	76,52
İdari personel arasındaki işbirliği güçlüdür.	247	3,51	70,12
Eğitim-İletişim-İşbirliği	247	3,43	68,62

Tablo 4. Altyapı ve Kaynaklar Alt Boyutunu Oluşturan Maddelere Ait Memnuniyet Düzeyleri

Maddeler	N	Ortalama	Memnuniyet %
Sağlık hizmetleri yeterlidir.	247	3,08	61,62
Lojman hizmetleri yeterlidir.	247	2,67	53,36
Dinlenme ve spor tesisleri yeterlidir.	247	2,70	53,93
Kültür ve sanat hizmetleri yeterlidir.	247	2,72	54,49
Güvenlik hizmetleri yeterlidir.	247	3,31	66,23
Bilgisayar, yazıcı vb. araç-gereçler yeterlidir.	247	3,56	71,26
İnternet hizmetleri yeterlidir.	247	3,83	76,52
Bilgi-işlem hizmetleri yeterlidir.	247	3,89	77,81
Kütüphane ve dokümantasyon hizmetleri yeterlidir.	247	3,92	78,38
Hukuk destek hizmetleri yeterlidir.	247	3,17	63,48
Yapım-onarım hizmetleri yeterlidir.	247	3,43	68,66
Büroların sayı ve olanakları yeterlidir.	247	2,97	59,35
Kongre ve toplantı salonları yeterlidir.	247	3,11	62,11
Yemekhane ve kantin hizmetleri yeterlidir.	247	3,14	62,83
İletişim ve ulaşım hizmetleri yeterlidir.	247	3,49	69,72
Temizlik hizmetleri yeterlidir.	247	3,26	65,26
Otopark alanı yeterlidir.	247	3,38	67,61
Fotokopi hizmetleri yeterlidir.	247	3,60	71,90
Üniversitenin altyapı ve kaynakları	247	3,29	65,81

Tablo 5. Üniversitenin Çevreyle İlişkisi Alt Boyutunu Oluşturan Maddelere Ait Memnuniyet Düzeyleri

Maddeler	N	Ortalama	Memnuniyet %
Diğer üniversitelerle kurulan işbirliği ve ilişkiler yeterlidir.	247	3,45	68,99
Sivil toplum kuruluşlarıyla işbirliği ve ilişkiler yeterlidir.	247	3,33	66,64
Üniversitemizin Bartın'da saygın bir yeri vardır	247	3,45	68,91
Bartın Üniversitesi'nin yenileşme ve değişme çabaları yeterlidir.	247	3,39	67,77
Üniversitenin çevreyle ilişkisi	247	3,40	68,08

Tablo 6. İş Doymu Alt Boyutunu Oluşturan Maddelere Ait Memnuniyet Düzeyleri

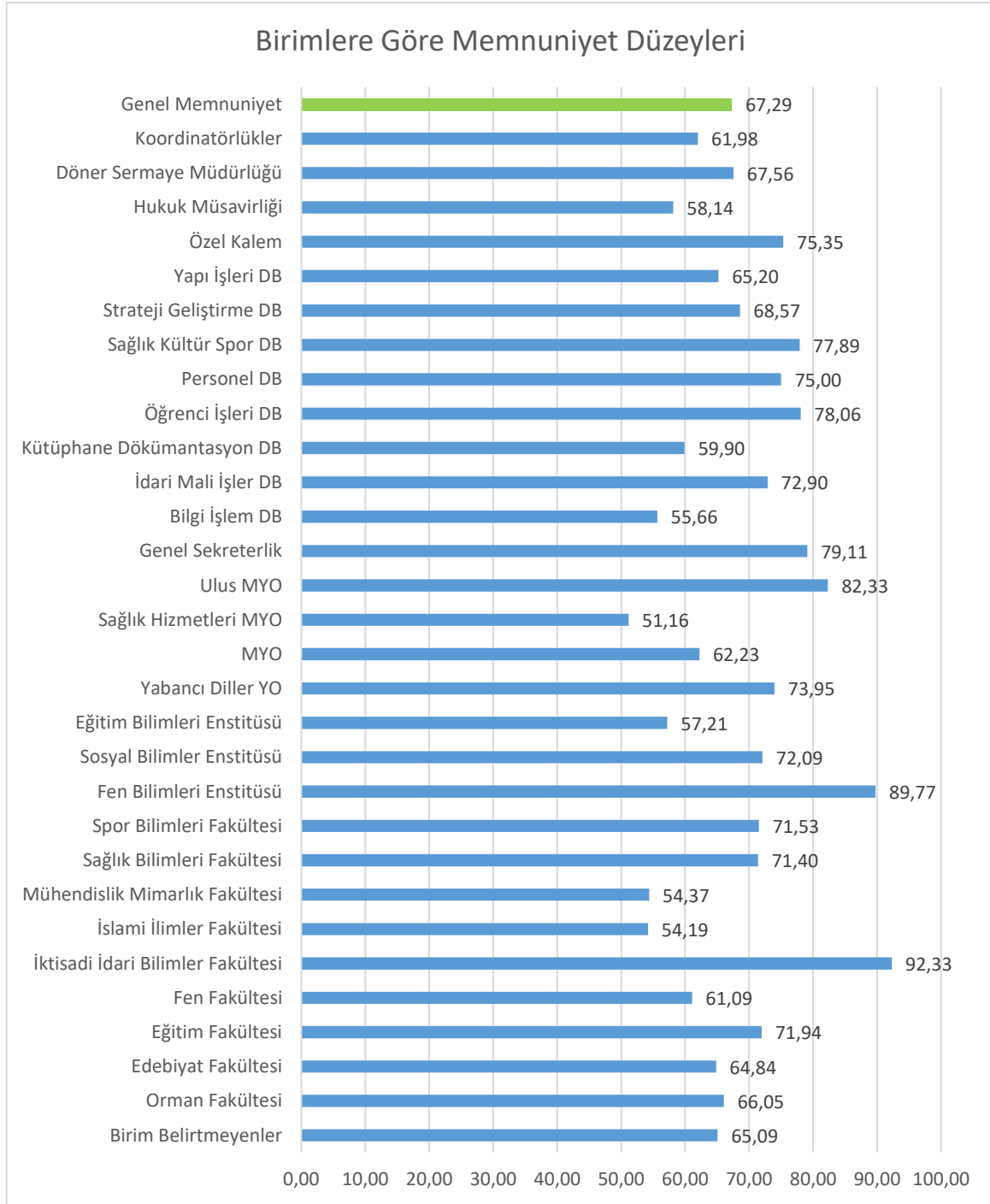
Maddeler	N	Ortalama	Memnuniyet %
Yaptığım çalışmalarda bir iş başarma duygusuna ulaşıyorum.	247	3,76	75,14
Çalışmalarımı bir övünç kaynağı olarak görüyorum.	247	3,64	72,87
İş ve görevleri severek yapıyorum.	247	3,89	77,89
İş ve görevlerin geliştirici olduğunu düşünüyorum.	247	3,59	71,82
Yaptığım işin maddi karşılığını aldığımı düşünüyorum.	247	3,37	67,45
Bartın Üniversitesi idari personeli olmaktan dolayı memnunum.	247	3,49	69,72
İş Doymu	247	3,62	72,48

Birimlere göre İdari personelin memnuniyet düzeyleri ve ankete o birimden kaç kişi katıldığı Tablo 7 de verilmiştir. 79 personelin birimini belirtmediği görülmektedir. En düşük memnuniyet düzeyi Sağlık Hizmetleri MYO idari personeline ait iken en yüksek memnuniyet düzeyi İktisadi İdari Bilimler Fakültesi personeline ait bulunmuştur.

Tablo 7. Birimlere Göre İdari Personelin Memnuniyet Düzeyleri

Birimler	N	Ortalama	Memnuniyet %
Birim Belirtmeyenler	79	3,25	65,09
Orman Fakültesi	5	3,30	66,05
Edebiyat Fakültesi	5	3,24	64,84
Eğitim Fakültesi	6	3,60	71,94
Fen Fakültesi	3	3,05	61,09
İktisadi İdari Bilimler Fakültesi	4	4,62	92,33
İslami İlimler Fakültesi	2	2,71	54,19
Mühendislik Mimarlık Fakültesi	9	2,72	54,37
Sağlık Bilimleri Fakültesi	2	3,57	71,40
Spor Bilimleri Fakültesi	5	3,58	71,53
Fen Bilimleri Enstitüsü	1	4,49	89,77
Sosyal Bilimler Enstitüsü	1	3,60	72,09
Eğitim Bilimleri Enstitüsü	2	2,86	57,21
Yabancı Diller YO	1	3,70	73,95
MYO	5	3,11	62,23
Sağlık Hizmetleri MYO	4	2,56	51,16
Ulus MYO	2	4,12	82,33
Genel Sekreterlik	13	3,96	79,11
Bilgi İşlem DB	6	2,78	55,66
İdari Mali İşler DB	19	3,65	72,90
Kütüphane Dokümantasyon DB	14	3,00	59,90
Öğrenci İşleri DB	6	3,90	78,06
Personel DB	4	3,75	75,00
Sağlık Kültür Spor DB	11	3,89	77,89
Strateji Geliştirme DB	7	3,43	68,57
Yapı İşleri DB	21	3,26	65,20
Özel Kalem	1	3,77	75,35
Hukuk Müşavirliği	1	2,91	58,14
Döner Sermaye Müdürlüğü	4	3,38	67,56
Koordinatörlükler	4	3,10	61,98
Genel Memnuniyet	247	3,36	67,29

Grafik 3. Birimlere Göre İdari Personel Memnuniyet Düzeyleri



Tablo 8. Birimlere Göre Alt Boyutlara Ait Memnuniyet Düzeyleri

Birimler	Alt Boyutlar	N	Ortalama	Memnuniyet %
Birim Belirtmeyenler	Üniversite Yönetimi	79	3,15	63,04
	Eğitim-İletişim-İşbirliği	79	3,32	66,50
	Üniversitenin altyapı ve kaynakları	79	3,18	63,70
	Üniversitenin çevreyle ilişkisi	79	3,34	66,84
	İş Doymu	79	3,49	69,75
	Genel Memnuniyet	79	3,25	65,09
Orman Fakültesi	Üniversite Yönetimi	5	3,20	64,00
	Eğitim-İletişim-İşbirliği	5	3,47	69,33
	Üniversitenin altyapı ve kaynakları	5	3,27	65,33
	Üniversitenin çevreyle ilişkisi	5	2,95	59,00
	İş Doymu	5	3,63	72,67
	Genel Memnuniyet	5	3,30	66,05
Edebiyat Fakültesi	Üniversite Yönetimi	5	3,16	63,11
	Eğitim-İletişim-İşbirliği	5	3,53	70,67
	Üniversitenin altyapı ve kaynakları	5	2,97	59,33
	Üniversitenin çevreyle ilişkisi	5	3,60	72,00
	İş Doymu	5	3,67	73,33
	Genel Memnuniyet	5	3,24	64,84
Eğitim Fakültesi	Üniversite Yönetimi	6	3,72	74,44
	Eğitim-İletişim-İşbirliği	6	3,75	75,00
	Üniversitenin altyapı ve kaynakları	6	3,24	64,81
	Üniversitenin çevreyle ilişkisi	6	3,96	79,17
	İş Doymu	6	4,08	81,67
	Genel Memnuniyet	6	3,60	71,94
Fen Fakültesi	Üniversite Yönetimi	3	3,11	62,22
	Eğitim-İletişim-İşbirliği	3	3,33	66,67
	Üniversitenin altyapı ve kaynakları	3	2,98	59,63
	Üniversitenin çevreyle ilişkisi	3	2,75	55,00
	İş Doymu	3	3,11	62,22
	Genel Memnuniyet	3	3,05	61,09
İktisadi İdari Bilimler Fakültesi	Üniversite Yönetimi	4	4,50	90,00
	Eğitim-İletişim-İşbirliği	4	4,67	93,33
	Üniversitenin altyapı ve kaynakları	4	4,63	92,50
	Üniversitenin çevreyle ilişkisi	4	4,75	95,00
	İş Doymu	4	4,63	92,50
	Genel Memnuniyet	4	4,62	92,33
İslami İlimler Fakültesi	Üniversite Yönetimi	2	2,50	50,00
	Eğitim-İletişim-İşbirliği	2	3,75	75,00
	Üniversitenin altyapı ve kaynakları	2	2,64	52,78
	Üniversitenin çevreyle ilişkisi	2	2,38	47,50
	İş Doymu	2	2,42	48,33
	Genel Memnuniyet	2	2,71	54,19

Mühendislik Fakültesi	Üniversite Yönetimi	9	2,52	50,37
	Eğitim-İletişim-İşbirliği	9	2,69	53,70
	Üniversitenin altyapı ve kaynakları	9	2,85	56,91
	Üniversitenin çevreyle ilişkisi	9	2,92	58,33
	İş Doyumu	9	2,54	50,74
	Genel Memnuniyet	9	2,72	54,37
Sağlık Bilimleri Fakültesi	Üniversite Yönetimi	2	3,22	64,44
	Eğitim-İletişim-İşbirliği	2	3,67	73,33
	Üniversitenin altyapı ve kaynakları	2	3,50	70,00
	Üniversitenin çevreyle ilişkisi	2	4,00	80,00
	İş Doyumu	2	3,92	78,33
	Genel Memnuniyet	2	3,57	71,40
Spor Bilimleri Fakültesi	Üniversite Yönetimi	5	3,67	73,33
	Eğitim-İletişim-İşbirliği	5	3,57	71,33
	Üniversitenin altyapı ve kaynakları	5	3,63	72,67
	Üniversitenin çevreyle ilişkisi	5	3,50	70,00
	İş Doyumu	5	3,33	66,67
	Genel Memnuniyet	5	3,58	71,53
Fen Bilimleri Enstitüsü	Üniversite Yönetimi	1	4,22	84,44
	Eğitim-İletişim-İşbirliği	1	4,50	90,00
	Üniversitenin altyapı ve kaynakları	1	4,44	88,89
	Üniversitenin çevreyle ilişkisi	1	4,50	90,00
	İş Doyumu	1	5,00	100,00
	Genel Memnuniyet	1	4,49	89,77
Sosyal Bilimler Enstitüsü	Üniversite Yönetimi	1	4,00	80,00
	Eğitim-İletişim-İşbirliği	1	3,83	76,67
	Üniversitenin altyapı ve kaynakları	1	3,56	71,11
	Üniversitenin çevreyle ilişkisi	1	3,50	70,00
	İş Doyumu	1	3,00	60,00
	Genel Memnuniyet	1	3,60	72,09
Eğitim Bilimleri Enstitüsü	Üniversite Yönetimi	2	2,72	54,44
	Eğitim-İletişim-İşbirliği	2	2,75	55,00
	Üniversitenin altyapı ve kaynakları	2	3,03	60,56
	Üniversitenin çevreyle ilişkisi	2	2,63	52,50
	İş Doyumu	2	2,83	56,67
	Genel Memnuniyet	2	2,86	57,21
Yabancı Diller YO	Üniversite Yönetimi	1	3,00	60,00
	Eğitim-İletişim-İşbirliği	1	4,50	90,00
	Üniversitenin altyapı ve kaynakları	1	3,67	73,33
	Üniversitenin çevreyle ilişkisi	1	4,00	80,00
	İş Doyumu	1	3,83	76,67
	Genel Memnuniyet	1	3,70	73,95
MYO	Üniversite Yönetimi	5	3,38	67,56
	Eğitim-İletişim-İşbirliği	5	3,50	70,00
	Üniversitenin altyapı ve kaynakları	5	2,79	55,78

	Üniversitenin çevreyle ilişkisi	5	3,25	65,00
	İş Doymu	5	3,20	64,00
	Genel Memnuniyet	5	3,11	62,23
Sağlık Hizmetleri MYO	Üniversite Yönetimi	4	2,28	45,56
	Eğitim-İletişim-İşbirliği	4	2,42	48,33
	Üniversitenin altyapı ve kaynakları	4	2,57	51,39
	Üniversitenin çevreyle ilişkisi	4	3,13	62,50
	İş Doymu	4	2,71	54,17
	Genel Memnuniyet	4	2,56	51,16
Ulus MYO	Üniversite Yönetimi	2	4,28	85,56
	Eğitim-İletişim-İşbirliği	2	4,33	86,67
	Üniversitenin altyapı ve kaynakları	2	3,94	78,89
	Üniversitenin çevreyle ilişkisi	2	4,00	80,00
	İş Doymu	2	4,25	85,00
	Genel Memnuniyet	2	4,12	82,33
Genel Sekreterlik	Üniversite Yönetimi	13	4,03	80,51
	Eğitim-İletişim-İşbirliği	13	3,82	76,41
	Üniversitenin altyapı ve kaynakları	13	3,89	77,78
	Üniversitenin çevreyle ilişkisi	13	3,88	77,69
	İş Doymu	13	4,23	84,62
	Genel Memnuniyet	13	3,96	79,11
Bilgi İşlem DB	Üniversite Yönetimi	6	2,74	54,81
	Eğitim-İletişim-İşbirliği	6	2,78	55,56
	Üniversitenin altyapı ve kaynakları	6	2,65	52,96
	Üniversitenin çevreyle ilişkisi	6	2,63	52,50
	İş Doymu	6	3,36	67,22
	Genel Memnuniyet	6	2,78	55,66
İdari Mali İşler DB	Üniversite Yönetimi	19	3,43	68,65
	Eğitim-İletişim-İşbirliği	19	3,64	72,81
	Üniversitenin altyapı ve kaynakları	19	3,68	73,63
	Üniversitenin çevreyle ilişkisi	19	3,84	76,84
	İş Doymu	19	3,73	74,56
	Genel Memnuniyet	19	3,65	72,90
Kütüphane Dökümantasyon DB	Üniversite Yönetimi	14	3,02	60,48
	Eğitim-İletişim-İşbirliği	14	3,18	63,57
	Üniversitenin altyapı ve kaynakları	14	2,84	56,75
	Üniversitenin çevreyle ilişkisi	14	2,84	56,79
	İş Doymu	14	3,35	66,90
	Genel Memnuniyet	14	3,00	59,90
Öğrenci İşleri DB	Üniversite Yönetimi	6	3,76	75,19
	Eğitim-İletişim-İşbirliği	6	4,06	81,11
	Üniversitenin altyapı ve kaynakları	6	3,87	77,41
	Üniversitenin çevreyle ilişkisi	6	3,92	78,33
	İş Doymu	6	4,06	81,11
	Genel Memnuniyet	6	3,90	78,06

Personel DB	Üniversite Yönetimi	4	3,83	76,67
	Eğitim-İletişim-İşbirliği	4	3,75	75,00
	Üniversitenin altyapı ve kaynakları	4	3,69	73,89
	Üniversitenin çevreyle ilişkisi	4	3,63	72,50
	İş Doyumu	4	3,88	77,50
	Genel Memnuniyet	4	3,75	75,00
Sağlık Kültür Spor DB	Üniversite Yönetimi	11	3,65	72,93
	Eğitim-İletişim-İşbirliği	11	3,80	76,06
	Üniversitenin altyapı ve kaynakları	11	3,91	78,28
	Üniversitenin çevreyle ilişkisi	11	3,95	79,09
	İş Doyumu	11	4,26	85,15
	Genel Memnuniyet	11	3,89	77,89
Strateji Geliştirme DB	Üniversite Yönetimi	7	3,41	68,25
	Eğitim-İletişim-İşbirliği	7	3,60	71,90
	Üniversitenin altyapı ve kaynakları	7	3,21	64,29
	Üniversitenin çevreyle ilişkisi	7	3,36	67,14
	İş Doyumu	7	3,98	79,52
	Genel Memnuniyet	7	3,43	68,57
Yapı İşleri DB	Üniversite Yönetimi	21	3,12	62,43
	Eğitim-İletişim-İşbirliği	21	3,14	62,86
	Üniversitenin altyapı ve kaynakları	21	3,17	63,33
	Üniversitenin çevreyle ilişkisi	21	3,23	64,52
	İş Doyumu	21	3,89	77,78
	Genel Memnuniyet	21	3,26	65,20
Özel Kalem	Üniversite Yönetimi	1	4,00	80,00
	Eğitim-İletişim-İşbirliği	1	4,67	93,33
	Üniversitenin altyapı ve kaynakları	1	3,06	61,11
	Üniversitenin çevreyle ilişkisi	1	3,50	70,00
	İş Doyumu	1	4,83	96,67
	Genel Memnuniyet	1	3,77	75,35
Hukuk Müşavirliği	Üniversite Yönetimi	1	2,89	57,78
	Eğitim-İletişim-İşbirliği	1	3,17	63,33
	Üniversitenin altyapı ve kaynakları	1	2,94	58,89
	Üniversitenin çevreyle ilişkisi	1	2,75	55,00
	İş Doyumu	1	2,67	53,33
	Genel Memnuniyet	1	2,91	58,14
Döner Sermaye Müdürlüğü	Üniversite Yönetimi	4	3,36	67,22
	Eğitim-İletişim-İşbirliği	4	3,63	72,50
	Üniversitenin altyapı ve kaynakları	4	3,15	63,06
	Üniversitenin çevreyle ilişkisi	4	3,25	65,00
	İş Doyumu	4	3,92	78,33
	Genel Memnuniyet	4	3,38	67,56
Koordinatörlükler	Üniversite Yönetimi	4	2,89	57,78
	Eğitim-İletişim-İşbirliği	4	3,25	65,00
	Üniversitenin altyapı ve kaynakları	4	3,10	61,94

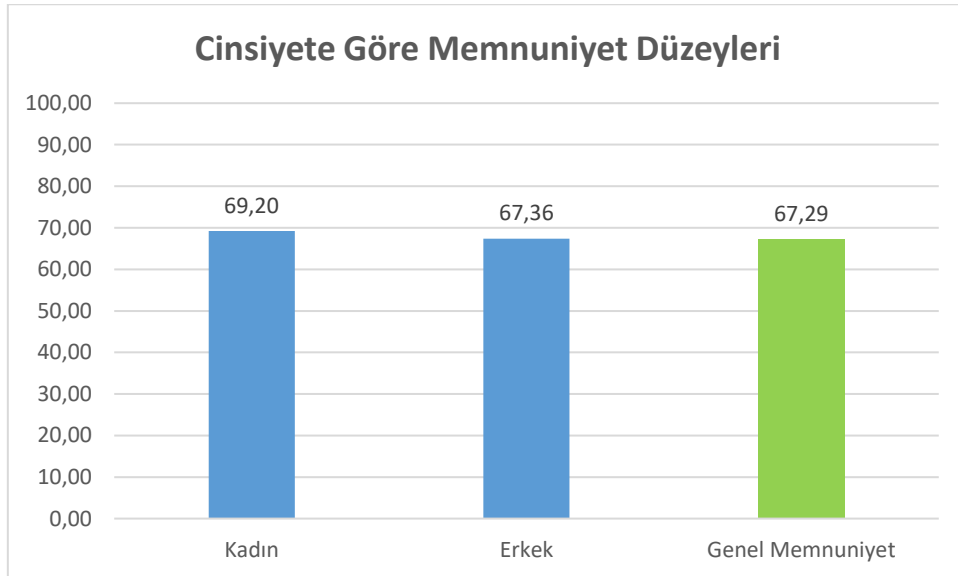
	Üniversitenin çevreyle ilişkisi	4	2,88	57,50
	İş Doyumu	4	3,42	68,33
	Genel Memnuniyet	4	3,10	61,98

Cinsiyete göre idari personel memnuniyet düzeyi incelendiğinde kadınların memnuniyet düzeyi tüm alt boyutlar bakımından erkeklerden daha yüksek olduğu görülmektedir. Cinsiyetini belirtmeyen personelin memnuniyet düzeyi genel memnuniyet düzeyinden düşük olduğu Tablo 9 dan anlaşılmaktadır.

Tablo 9. Cinsiyete Göre İdari Personel Memnuniyet Düzeyleri

Cinsiyet	Alt Boyutlar	N	Ortalama	Memnuniyet %
Kadın	Üniversite Yönetimi	48	3,39	67,87
	Eğitim-İletişim-İşbirliği	48	3,51	70,14
	Üniversitenin altyapı ve kaynakları	48	3,37	67,31
	Üniversitenin çevreyle ilişkisi	48	3,49	69,90
	İş Doyumu	48	3,77	75,42
	Genel Memnuniyet	48	3,46	69,20
Erkek	Üniversite Yönetimi	123	3,26	65,11
	Eğitim-İletişim-İşbirliği	123	3,45	68,97
	Üniversitenin altyapı ve kaynakları	123	3,32	66,42
	Üniversitenin çevreyle ilişkisi	123	3,35	67,03
	İş Doyumu	123	3,61	72,17
	Genel Memnuniyet	123	3,37	67,36
Genel Memnuniyet		247	3,36	67,29

Grafik 4. Cinsiyete Göre İdari Personel Genel Memnuniyet Düzeyleri

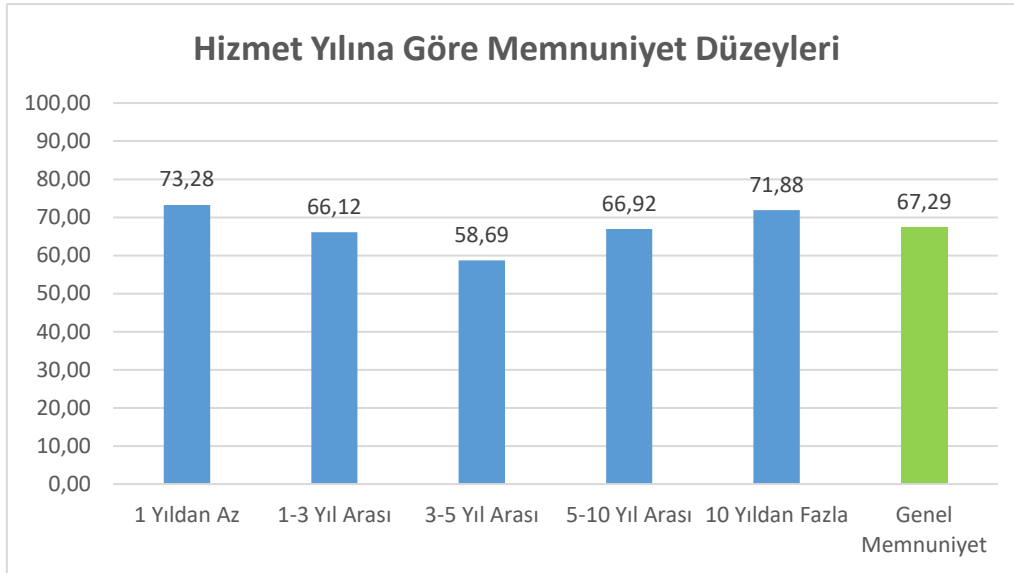


Tablo 10. Bartın Üniversitesindeki Hizmet Yılına Göre İdari Personelin Memnuniyet Düzeyleri

Hizmet Yılı	N	Ortalama	Memnuniyet %
1 Yıldan Az	11	3,66	73,28
1-3 Yıl Arası	18	3,31	66,12
3-5 Yıl Arası	22	2,93	58,69
5-10 Yıl Arası	100	3,35	66,92
10 Yıldan Fazla	60	3,59	71,88
Genel Memnuniyet	247	3,36	67,29

İdari personelin hizmet yılına göre memnuniyet düzeyleri incelendiğinde yıllar itibari ile önce düşük sonra yükseliş olduğu görülmektedir. En yüksek memnuniyet 1 yıldan az hizmeti olan personele ait olduğu görülmektedir (Tablo 10).

Grafik 5. Bartın Üniversitesindeki Hizmet Yılına Göre Memnuniyet Düzeyi



Çeşitli göstergeler kapsamında ölçülen başka özelliklere ait sonuçlar:

* Üniversitemizin sağlamış olduğu psikolojik danışmanlık hizmetinden yararlanan idari personel oranı %6,5 olarak bulunmuştur. Bu hizmetten yararlanan personelin psikolojik danışmanlık hizmetinden puan ortalaması 3,81 (5 üzerinden) ve memnuniyet düzeyi %76,25 dir.

* Üniversitemizin yürüttüğü kalite güvencesi çalışmalarından haberdar olan idari personel oranı %80 olarak bulunmuştur. Haberdar olan personelin kalite güvencesi çalışmalarından memnuniyet puan ortalaması 3,30 (5 üzerinden), memnuniyet düzeyi %66 dir.

*İdari personelin Üniversitemizin spor tesislerinden haftada ortalama yararlanma sayısı 63 dir.

* İdari personelin Üniversitemiz içerisinde yer alan (yemekhane dışında) kantin, kafe ve yaşam alanlarından haftada ortalama yararlanma sayısı 598 dir.