

2019 Yılı Akademik Personel memnuniyet Anketi Sonuçları

Akademik personelin üniversite hakkındaki memnuniyet düzeylerini ölçmek için yapılan anket

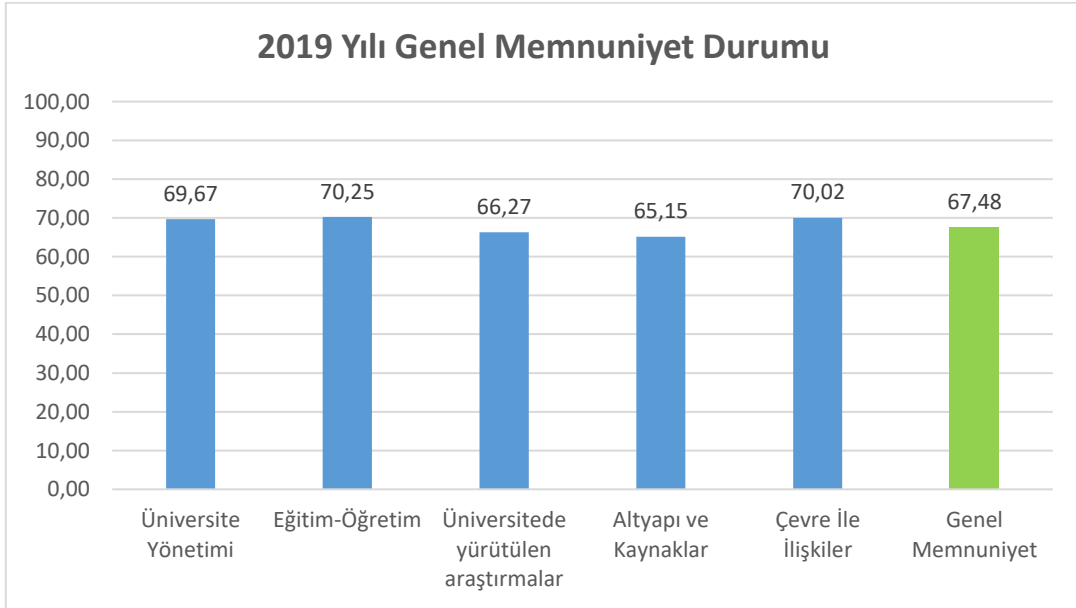
5 alt bileşenden oluşmaktadır. Bunlar:

- *Üniversite Yönetimi (12 madde)
- *Eğitim Öğretim (9 madde)
- *Üniversitede Yürütülen Araştırmalar (15 madde)
- *Altyapı ve Kaynaklar (20 madde)
- *Üniversitenin Çevreyle İlişkisi (5 madde)

Anket formuna Üniversitemiz kalite web sayfasındaki formlar kısmından ulaşılabilir.

Ankete 536 akademik personel katılım göstermiştir. Ankete katılım %89 düzeyindedir. Ankete katılım gösteren akademik personelin %51 i erkek, %29 u kadın iken %20 si cinsiyetini belirtmemiştir.

Grafik 1. 2019 Yılı Akademik Personel Genel Memnuniyet Yüzdeleri (Alt Boyutlar ve Genel Durum)



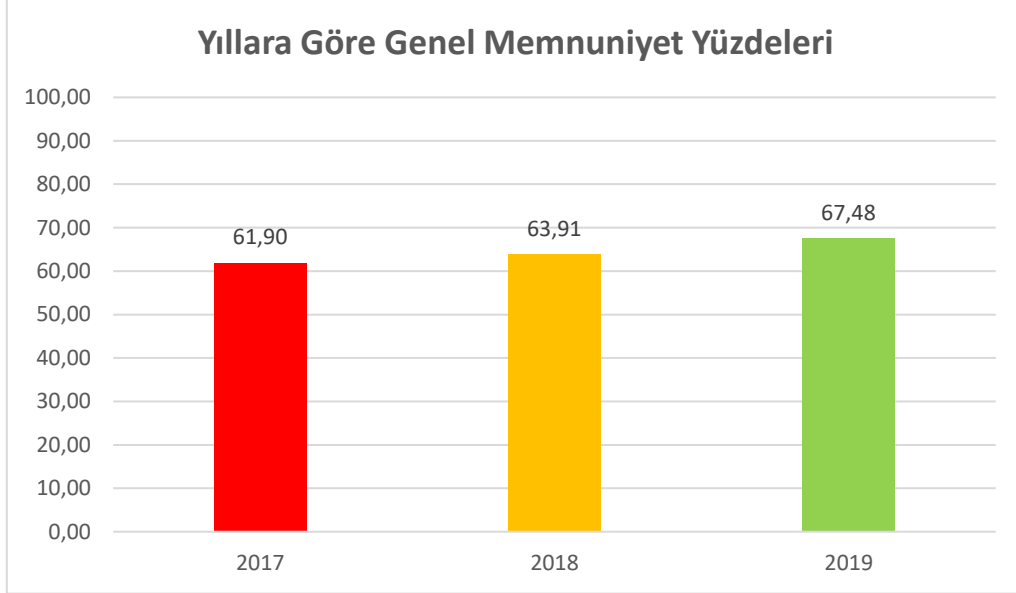
2019 yılı akademik personel memnuniyet sonuçları grafik 1 den incelendiğinde %67,5 düzeyinde belirlenmiştir. Üniversite Yönetimi, Eğitim Öğretim, Çevre İle İlişkiler alt boyutları genel memnuniyet düzeyinden yüksek iken Üniversitede Yürütülen Araştırmalar ve Altyapı ve Kaynaklar boyutları genel memnuniyet düzeyinin altında kalmıştır. Tablo 1 de alt boyutlara ait ortalama puanlar ve memnuniyet yüzdeleri verilmiştir.

Tablo 1. Alt Boyutlara Ait Ortalama Puan ve Memnuniyet Yüzdeleri

Alt Boyutlar	N	Ortalama	Memnuniyet %
Üniversite Yönetimi	536	3,48	69,67
Eğitim-Öğretim	536	3,51	70,25
Üniversitede Yürütülen Araştırmalar	536	3,31	66,27
Altyapı ve Kaynaklar	536	3,26	65,15
Çevre İle İlişkiler	536	3,50	70,02
Genel Memnuniyet	536	3,37	67,48

Yıllara göre genel memnuniyet düzeyi Grafik 2 de gösterilmiştir. Grafik incelendiğinde yıllara göre genel memnuniyet düzeyinin artış gösterdiği belirlenmiştir.

Grafik 2. Yıllara Göre Genel Memnuniyet Düzeyi Grafiği



Tablo 2. Üniversite Yönetimi Alt Boyutunu Oluşturan Maddelere Ait Memnuniyet Düzeyleri

Maddeler	N	Ortalama	Memnuniyet %
Üniversitenin vizyonu, misyonu ve temel değerleri uygundur.	536	4,01	80,26
Üniversitenin yürüttüğü faaliyetler planlıdır.	536	3,75	75,04
Üst ve alt kademeler arasında iletişim hızlı ve etkilidir.	536	3,65	73,06
Yenilikçi fikir ve girişimlere fırsat verilir.	536	3,70	73,96
Çalışanların çabaları takdir ve teşvik edilir.	536	3,38	67,54
Akademik yükseltme ölçütleri yeterlidir.	536	3,63	72,54
Akademik kadrolara atanmada özlük hakları gözetilir.	536	3,41	68,28
Öğretim elemanlarının iş ve görev tanımları açıktır	536	3,57	71,42
Öğretim elemanlarının yetki ve sorumlulukları dengelidir.	536	3,35	67,05
Bölüm ve ABD'da akademik kadro sayısı yeterlidir.	536	3,01	60,19
Biriminizdeki idari ve destek personel sayısı yeterlidir.	536	2,86	57,20
İdari ve destek personelin niteliği yeterlidir.	536	3,47	69,48
Üniversite Yönetimi	536	3,48	69,67

Tablo 3. Eğitim Öğretim Alt Boyutunu Oluşturan Maddelere Ait Memnuniyet Düzeyleri

Maddeler	N	Ortalama	Memnuniyet %
Lisans ve önlisans programlarına gelen öğrenci sayısı programa uygundur.	536	3,42	68,43
Lisans ve önlisans programlarına gelen öğrenci niteliği programa uygundur.	536	3,16	63,21
Lisansüstü programlara öğrenci seçme ve yerleştirme ölçütleri uygundur.	536	3,55	71,01
Lisansüstü programlara seçilen öğrenci sayısı uygundur	536	3,61	72,28
Lisansüstü programlara seçilen öğrenci niteliği uygundur.	536	3,44	68,88
Öğretim elemanlarına kendini geliştirme olanakları sağlanır.	536	3,45	68,96
Öğretim elemanı ve öğrenci iletişimi olumlu ve yapıcıdır.	536	4,09	81,72
Öğretim elemanları arasındaki işbirliği güçlüdür.	536	3,56	71,23
Öğretim elemanlarının ders yükü uygun düzeydedir.	536	3,33	66,57
Eğitim-Öğretim	536	3,51	70,25

Tablo 4. Üniversitede Yürütülen Araştırmalar Alt Boyutunu Oluşturan Maddelere Ait Memnuniyet Düzeyleri

Maddeler	N	Ortalama	Memnuniyet %
Yapılan araştırmaların sayısı yeterlidir.	536	3,43	68,51
Yapılan araştırmaların niteliği yeterlidir.	536	3,34	66,75
Üniversite disiplinler arası çalışmalar yapmaya elverişlidir.	536	3,41	68,13
Araştırma ve yayın yapmaya yeterli zaman ayırma olanağı vardır.	536	3,07	61,31
Araştırmalar için yeterli destek sağlanır.	536	3,06	61,12
Araştırma yapanları ödüllendirme sistemi uygundur.	536	3,20	63,96
Araştırma için sağlanan veri tabanları yeterlidir.	536	3,72	74,48
Araştırma laboratuvarlarının sayı ve olanakları yeterlidir.	536	3,29	65,82
Kitap alımı ve dergi abonelikleri yeterlidir.	536	3,82	76,31
Bartın Üniversitesi Bilimsel Araştırma Projeleri (BAP) desteği yeterlidir.	536	3,30	66,04
BAP değerlendirme ölçütleri uygundur.	536	3,51	70,30
Yurtiçi ve yurtdışı bilimsel toplantı ve kongrelere katılım için sağlanan maddi destek yeterlidir.	536	2,59	51,72
Araştırma ve Uygulama Merkezlerinin altyapı ve personeli yeterlidir.	536	3,23	64,55
Enstitülerin altyapı ve personeli yeterlidir.	536	3,37	67,46
Dış kaynaklı projelerin uygulanmasındaki idari destekler yeterlidir.	536	3,38	67,54
Üniversitede yürütülen araştırmalar	536	3,31	66,27

Tablo 5. Alt Yapı ve Kaynaklar Alt Boyutunu Oluşturan Maddelere Ait Memnuniyet Düzeyleri

Maddeler	N	Ortalama	Memnuniyet %
Sağlık hizmetleri yeterlidir	536	3,24	64,89
Lojman hizmetleri yeterlidir.	536	3,03	60,67
Dinlenme ve spor tesisleri yeterlidir.	536	2,80	56,01
Kültür ve sanat hizmetleri yeterlidir.	536	2,80	55,93
Güvenlik hizmetleri yeterlidir.	536	3,49	69,70
Bilgisayar, yazıcı vb. araç-gereçler yeterlidir.	536	3,15	62,95
İnternet hizmetleri yeterlidir.	536	3,60	71,94
Bilgi-işlem hizmetleri yeterlidir.	536	3,70	74,03
Kütüphane ve dokümantasyon hizmetleri yeterlidir.	536	3,85	77,09
Hukuk destek hizmetleri yeterlidir.	536	3,35	67,09
Çalışma odalarının fiziksel koşulları yeterlidir.	536	3,32	66,34
Yapım-onarım hizmetleri yeterlidir.	536	3,41	68,25
Dersliklerin sayı ve olanakları yeterlidir.	536	2,89	57,87
Kongre ve toplantı salonları yeterlidir.	536	2,86	57,16
Yemekhane ve kantin hizmetleri yeterlidir.	536	2,88	57,69
İletişim ve ulaşım hizmetleri yeterlidir.	536	3,33	66,53

Temizlik hizmetleri yeterlidir.	536	3,23	64,51
Otopark alanı yeterlidir.	536	3,27	65,37
Fotokopi hizmetleri yeterlidir.	536	3,31	66,19
Parasal hakedişler zamanında ödenir.	536	3,64	72,72
Altyapı ve Kaynaklar	536	3,26	65,15

Tablo 6. Çevre İle İlişkiler Alt Boyutunu Oluşturan Maddelere Ait Memnuniyet Düzeyleri

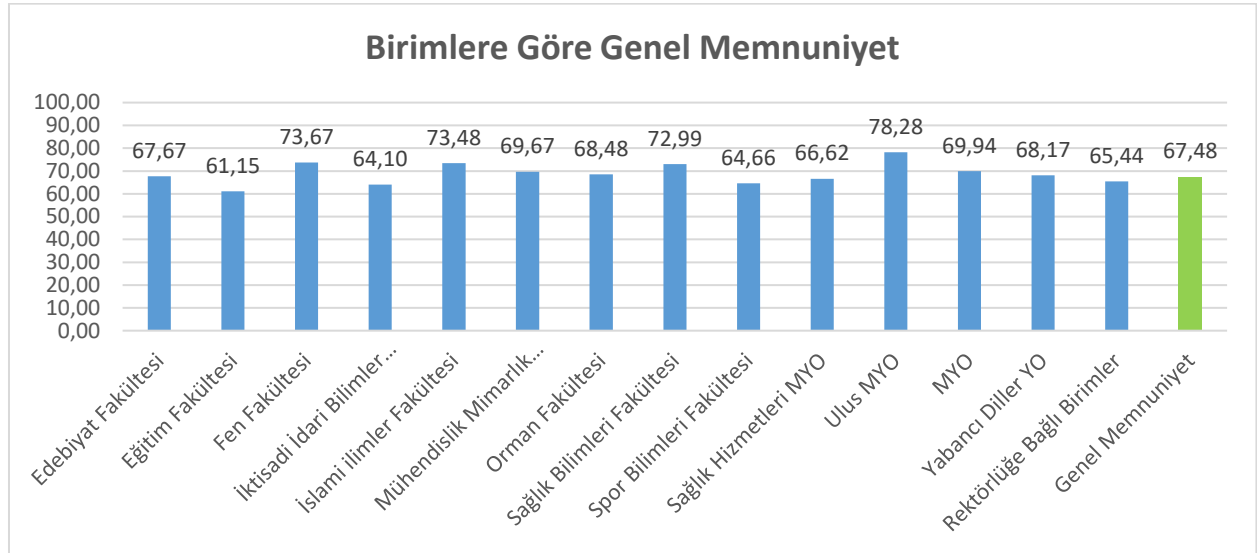
Maddeler	N	Ortalama	Memnuniyet %
Diğer üniversitelerle kurulan işbirliği ve ilişkiler yeterlidir.	536	3,41	68,17
Sivil toplum kuruluşlarıyla işbirliği ve ilişkiler yeterlidir.	536	3,36	67,13
Üniversitemizin Bartın'da saygın bir yeri vardır.	536	3,56	71,12
Bartın Üniversitesi'nin yenileşme ve değişme çabaları yeterlidir.	536	3,61	72,13
Bartın Üniversitesi'nin yükseköğretim misyonunu başarma düzeyi yeterlidir.	536	3,58	71,57
Çevre İle İlişkiler	536	3,50	70,02

Tablo 7. Birimlere Göre Akademik Personel Memnuniyet Düzeyi

Birimler	N	Ortalama	Memnuniyet %
Birim Belirtmeyenler	97	3,29	65,83
Edebiyat Fakültesi	59	3,38	67,67
Eğitim Fakültesi	50	3,06	61,15
Fen Fakültesi	29	3,68	73,67
İktisadi İdari Bilimler Fakültesi	47	3,21	64,10
İslami ilimler Fakültesi	24	3,67	73,48
Mühendislik Mimarlık Tasarım Fakültesi	65	3,48	69,67
Orman Fakültesi	30	3,42	68,48
Sağlık Bilimleri Fakültesi	9	3,65	72,99
Spor Bilimleri Fakültesi	24	3,23	64,66
Sağlık Hizmetleri MYO	26	3,33	66,62
Ulus MYO	10	3,91	78,28
MYO	36	3,50	69,94
Yabancı Diller YO	13	3,41	68,17
Rektörlüğe Bağlı Birimler	17	3,27	65,44
Genel Memnuniyet	536	3,37	67,48

Birimlere göre akademik personel memnuniyet düzeyleri Grafik 3 den incelendiğinde En düşük memnuniyet **%61,15 ile eğitim fakültesi** olurken, en yüksek memnuniyet **%78,28 düzeyinde Ulus MYO** olarak bulunmuştur. Eğitim Fakültesi, İktisadi İdari Bilimler Fakültesi, Spor Bilimleri Fakültesi, Sağlık Hizmetleri MYO, Rektörlüğe Ait Birimlerde görev yapan akademik personelin memnuniyet düzeyleri Genel Memnuniyet (%67,48) düzeyinden düşük olduğu gözlemlenmiştir.

Grafik 3. Birimlere Göre Akademik Personel Memnuniyet Düzeyleri



Birimlere göre alt boyutlara verilen ortalama puan ve memnuniyet düzeyleri Tablo 8 de gösterilmiştir. 97 akademik personel birimini belirtmediği görülmüştür.

Tablo 8. Birimlere Göre Alt Boyutlara Ait Memnuniyet Düzeyleri

Birimler	Alt Boyutlar	N	Ortalama	Memnuniyet %
Birim Belirtmeyenler	Üniversite Yönetimi	97	3,39	67,85
	Eğitim-Öğretim	97	3,42	68,45
	Üniversitede yürütülen araştırmalar	97	3,26	65,28
	Altyapı ve Kaynaklar	97	3,15	63,00
	Çevre İle İlişkiler	97	3,42	68,37
	Genel Memnuniyet	97	3,29	65,83
Edebiyat Fakültesi	Üniversite Yönetimi	59	3,50	69,94
	Eğitim-Öğretim	59	3,59	71,75
	Üniversitede yürütülen araştırmalar	59	3,21	64,27
	Altyapı ve Kaynaklar	59	3,31	66,19
	Çevre İle İlişkiler	59	3,53	70,64
	Genel Memnuniyet	59	3,38	67,67
Eğitim Fakültesi	Üniversite Yönetimi	50	3,20	64,03
	Eğitim-Öğretim	50	3,22	64,31
	Üniversitede yürütülen araştırmalar	50	3,11	62,24
	Altyapı ve Kaynaklar	50	2,81	56,12

	Çevre İle İlişkiler	50	3,22	64,32
	Genel Memnuniyet	50	3,06	61,15
Fen Fakültesi	Üniversite Yönetimi	29	3,89	77,87
	Eğitim-Öğretim	29	3,80	76,09
	Üniversitede yürütülen arařtırmalar	29	3,60	71,91
	Altyapı ve Kaynaklar	29	3,54	70,72
	Çevre İle İlişkiler	29	3,80	76,00
	Genel Memnuniyet	29	3,68	73,67
	İktisadi İdari Bilimler Fakültesi	Üniversite Yönetimi	47	3,34
Eğitim-Öğretim		47	3,51	70,12
Üniversitede yürütülen arařtırmalar		47	3,24	64,88
Altyapı ve Kaynaklar		47	2,91	58,26
Çevre İle İlişkiler		47	3,49	69,87
Genel Memnuniyet		47	3,21	64,10
İslami ilimler Fakültesi	Üniversite Yönetimi	24	3,99	79,72
	Eğitim-Öğretim	24	3,57	71,48
	Üniversitede yürütülen arařtırmalar	24	3,65	72,94
	Altyapı ve Kaynaklar	24	3,52	70,33
	Çevre İle İlişkiler	24	3,75	75,00
	Genel Memnuniyet	24	3,67	73,48
Mühendislik Mimarlık Tasarım Fakültesi	Üniversite Yönetimi	65	3,58	71,54
	Eğitim-Öğretim	65	3,48	69,54
	Üniversitede yürütülen arařtırmalar	65	3,28	65,56
	Altyapı ve Kaynaklar	65	3,54	70,80
	Çevre İle İlişkiler	65	3,64	72,86
	Genel Memnuniyet	65	3,48	69,67
Orman Fakültesi	Üniversite Yönetimi	30	3,39	67,78
	Eğitim-Öğretim	30	3,56	71,19
	Üniversitede yürütülen arařtırmalar	30	3,29	65,78
	Altyapı ve Kaynaklar	30	3,52	70,37
	Çevre İle İlişkiler	30	3,24	64,80
	Genel Memnuniyet	30	3,42	68,48
Sağlık Bilimleri Fakültesi	Üniversite Yönetimi	9	3,76	75,19
	Eğitim-Öğretim	9	4,19	83,70
	Üniversitede yürütülen arařtırmalar	9	3,33	66,67
	Altyapı ve Kaynaklar	9	3,53	70,56
	Çevre İle İlişkiler	9	3,84	76,89
	Genel Memnuniyet	9	3,65	72,99
Spor Bilimleri Fakültesi	Üniversite Yönetimi	24	3,07	61,39
	Eğitim-Öğretim	24	3,34	66,76
	Üniversitede yürütülen arařtırmalar	24	3,09	61,89
	Altyapı ve Kaynaklar	24	3,34	66,71
	Çevre İle İlişkiler	24	3,37	67,33
	Genel Memnuniyet	24	3,23	64,66
	Üniversite Yönetimi	26	3,59	71,79

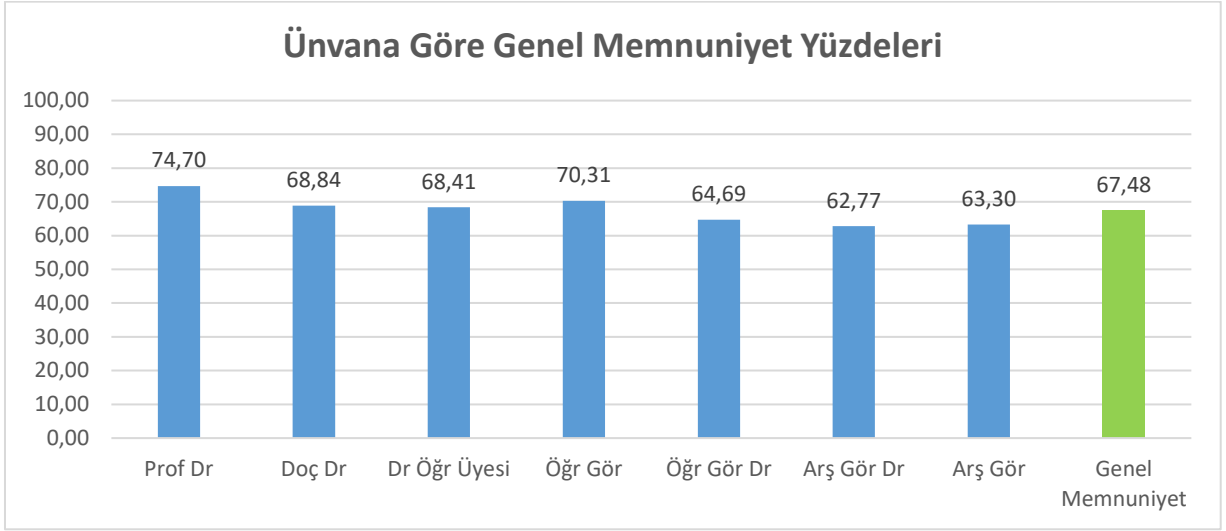
Sağlık Hizmetleri MYO	Eğitim-Öğretim	26	3,34	66,75
	Üniversitede yürütülen araştırmalar	26	3,48	69,59
	Altyapı ve Kaynaklar	26	2,97	59,42
	Çevre İle İlişkiler	26	3,65	72,92
	Genel Memnuniyet	26	3,33	66,62
Ulus MYO	Üniversite Yönetimi	10	4,04	80,83
	Eğitim-Öğretim	10	4,18	83,56
	Üniversitede yürütülen araştırmalar	10	3,65	72,93
	Altyapı ve Kaynaklar	10	3,95	79,00
	Çevre İle İlişkiler	10	3,92	78,40
MYO	Genel Memnuniyet	10	3,91	78,28
	Üniversite Yönetimi	36	3,57	71,48
	Eğitim-Öğretim	36	3,69	73,70
	Üniversitede yürütülen araştırmalar	36	3,47	69,48
	Altyapı ve Kaynaklar	36	3,37	67,42
	Çevre İle İlişkiler	36	3,59	71,78
Yabancı Diller YO	Genel Memnuniyet	36	3,50	69,94
	Üniversite Yönetimi	13	3,72	74,36
	Eğitim-Öğretim	13	3,50	69,91
	Üniversitede yürütülen araştırmalar	13	3,48	69,64
	Altyapı ve Kaynaklar	13	3,20	64,00
	Çevre İle İlişkiler	13	3,34	66,77
Rektörlüğe Bağlı Birimler	Genel Memnuniyet	13	3,41	68,17
	Üniversite Yönetimi	17	3,16	63,24
	Eğitim-Öğretim	17	3,54	70,85
	Üniversitede yürütülen araştırmalar	17	3,33	66,59
	Altyapı ve Kaynaklar	17	3,17	63,35
	Çevre İle İlişkiler	17	3,26	65,18
Genel Memnuniyet	17	3,27	65,44	

Tablo 9. Ünvanlara Göre Akademik Personel Memnuniyet Düzeyleri

Unvan	N	Ortalama	Memnuniyet %
Prof Dr	25	3,74	74,70
Doç Dr	56	3,44	68,84
Dr Öğr Üyesi	137	3,42	68,41
Öğr Gör	96	3,52	70,31
Öğr Gör Dr	29	3,23	64,69
Arş Gör Dr	21	3,14	62,77
Arş Gör	74	3,17	63,30
Genel Memnuniyet	536	3,37	67,48

Ünvanlara göre akademik personel memnuniyet düzeyleri incelendiğinde en memnun %75 memnuniyetle Profesörler olduğu görülmüştür. En düşük memnuniyet %62 ile Araştırma Görevlisi Doktora ait olduğu görülmüştür. Öğretim Görevlisi Doktor, Araştırma Görevlisi Doktor, Araştırma Görevlisi ünvanlarına sahip personelin memnuniyet düzeyleri Genel Memnuniyet düzeyinden düşük olduğu görülmektedir.

Grafik 4. Ünvanlara Göre Akademik Personel Memnuniyet Düzeyleri



Tablo 10. Ünvanlara Göre Akademik Personelin Alt Boyutlara Ait Memnuniyet Düzeyleri

Unvan	Alt Boyutlar	N	Ortalama	Memnuniyet %
Prof Dr	Üniversite Yönetimi	25	3,79	75,87
	Eğitim-Öğretim	25	3,80	76,00
	Üniversitede yürütülen araştırmalar	25	3,56	71,15
	Altyapı ve Kaynaklar	25	3,78	75,52
	Çevre İle İlişkiler	25	3,83	76,64
	Genel Memnuniyet	25	3,74	74,70
Doç Dr	Üniversite Yönetimi	56	3,61	72,26
	Eğitim-Öğretim	56	3,58	71,55
	Üniversitede yürütülen araştırmalar	56	3,23	64,52
	Altyapı ve Kaynaklar	56	3,39	67,80
	Çevre İle İlişkiler	56	3,57	71,43
	Genel Memnuniyet	56	3,44	68,84
Dr Öğr Üyesi	Üniversite Yönetimi	137	3,60	72,02
	Eğitim-Öğretim	137	3,59	71,86
	Üniversitede yürütülen araştırmalar	137	3,33	66,66
	Altyapı ve Kaynaklar	137	3,28	65,58
	Çevre İle İlişkiler	137	3,52	70,39
	Genel Memnuniyet	137	3,42	68,41

Öğr Gör	Üniversite Yönetimi	96	3,61	72,24
	Eğitim-Öğretim	96	3,63	72,62
	Üniversitede yürütülen araştırmalar	96	3,56	71,18
	Altyapı ve Kaynaklar	96	3,35	67,08
	Çevre İle İlişkiler	96	3,63	72,58
	Genel Memnuniyet	96	3,52	70,31
Öğr Gör Dr	Üniversite Yönetimi	29	3,40	67,99
	Eğitim-Öğretim	29	3,35	66,97
	Üniversitede yürütülen araştırmalar	29	3,09	61,89
	Altyapı ve Kaynaklar	29	3,21	64,17
	Çevre İle İlişkiler	29	3,27	65,38
	Genel Memnuniyet	29	3,23	64,69
Arş Gör Dr	Üniversite Yönetimi	21	2,99	59,84
	Eğitim-Öğretim	21	3,40	68,04
	Üniversitede yürütülen araştırmalar	21	3,09	61,84
	Altyapı ve Kaynaklar	21	3,13	62,52
	Çevre İle İlişkiler	21	3,12	62,48
	Genel Memnuniyet	21	3,14	62,77
Arş Gör	Üniversite Yönetimi	74	3,16	63,15
	Eğitim-Öğretim	74	3,27	65,44
	Üniversitede yürütülen araştırmalar	74	3,16	63,21
	Altyapı ve Kaynaklar	74	3,04	60,74
	Çevre İle İlişkiler	74	3,44	68,81
	Genel Memnuniyet	74	3,17	63,30

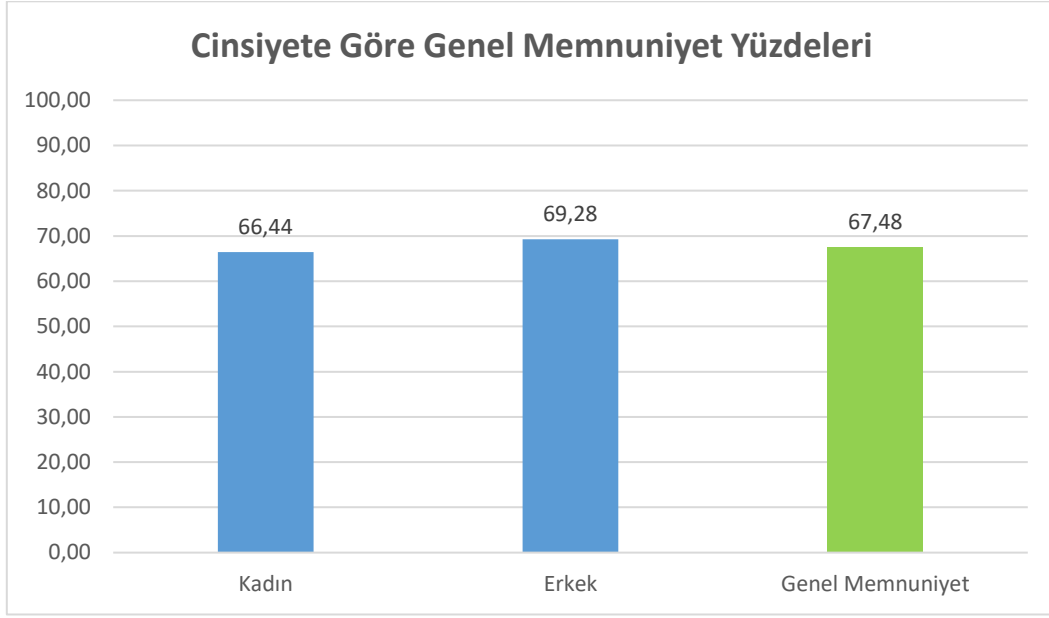
Tablo 11. Cinsiyete Göre Akademik Personelin Memnuniyet Düzeyleri (Alt Boyutlar Dahil)

Cinsiyet	Alt Boyutlar	N	Ortalama	Memnuniyet %
Kadın	Üniversite Yönetimi	154	3,51	70,11
	Eğitim-Öğretim	154	3,50	70,09
	Üniversitede yürütülen araştırmalar	154	3,27	65,42
	Altyapı ve Kaynaklar	154	3,13	62,60
	Çevre İle İlişkiler	154	3,49	69,87
	Genel Memnuniyet	154	3,32	66,44
Erkek	Üniversite Yönetimi	274	3,54	70,86
	Eğitim-Öğretim	274	3,58	71,55
	Üniversitede yürütülen araştırmalar	274	3,39	67,77
	Altyapı ve Kaynaklar	274	3,39	67,88
	Çevre İle İlişkiler	274	3,57	71,31
	Genel Memnuniyet	274	3,46	69,28

Cinsiyete göre akademik personelin memnuniyet durumları incelendiğinde erkeklerin memnuniyet düzeyi kadınlardan daha fazla olduğu görülmüştür(Alt boyutlar bakımından da genel memnuniyet

bakımından erkeklerin memnuniyet düzeyi daha fazladır). Kadınların memnuniyet düzeyi Genel Memnuniyet düzeyinden düşükken, erkeklerin memnuniyet düzeyi Genel Memnuniyet düzeyinin üzerinde bulunmuştur (Grafik 5).

Grafik 5. Cinsiyete Göre Akademik Personelin Genel Memnuniyet Düzeyi

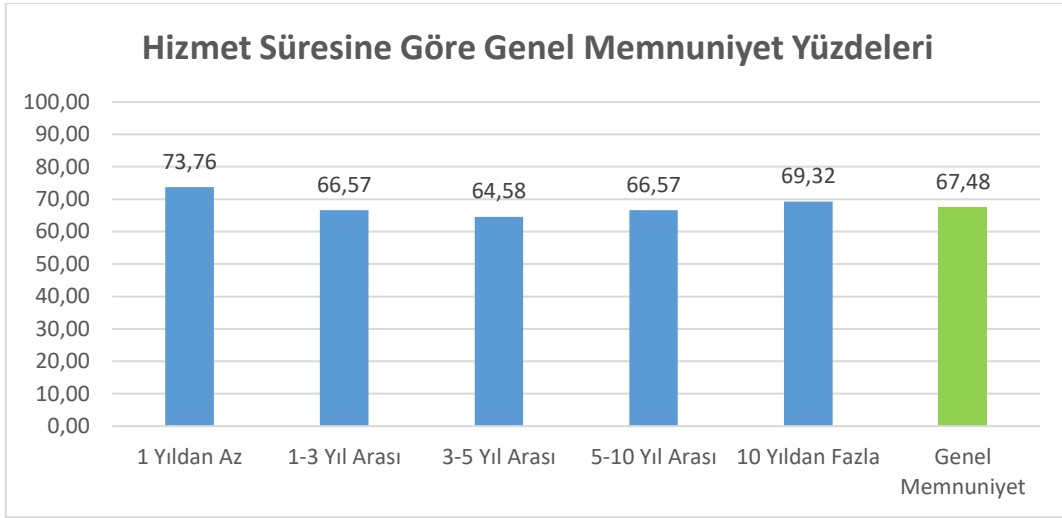


Tablo 12. Bartın Üniversitesindeki Hizmet Yılına Göre Memnuniyet Düzeyi

Hizmet Süresi	N	Ortalama	Memnuniyet %
1 Yıdan Az	60	3,69	73,76
1-3 Yıl Arası	101	3,33	66,57
3-5 Yıl Arası	82	3,23	64,58
5-10 Yıl Arası	159	3,33	66,57
10 Yıdan Fazla	76	3,47	69,32
Genel Memnuniyet	536	3,37	67,48

Akademik personelin Bartın Üniversitesindeki hizmet yılına göre memnuniyet düzeyleri Tablo 12 de verilmiştir. En yüksek memnuniyet 1 yıldan az hizmeti olan akademik personele aittir. En düşük memnuniyet ise %64,6 düzeyinde 3-5 yıl arası hizmeti olan akademik personele ait olduğu görülmüştür. Genel olarak incelendiğinde hizmet yılına göre memnuniyet düzeyi 5 yıla kadar düşüş gösterirken, 5 yıldan sonraki yıllarda artış olduğu gözlemlenmiştir. 1 Yıdan az hizmet süresi olanlar ile 10 yıldan fazla hizmet süresi olanların memnuniyet düzeyleri genel memnuniyet düzeyinden yüksek iken diğerlerinin memnuniyet düzeyi genel memnuniyet düzeyinden düşük olduğu gözlemlenmiştir.

Grafik 6. Bartın Üniversitesindeki Hizmet Yılına Göre Memnuniyet Düzeyi



Çeşitli göstergeler kapsamında ölçülen başka özelliklere ait sonuçlar:

*Akademik personelin Eğitim Öğretim amaçlı kullanılan araç ve gereçlerin yeterliliğinden memnuniyet ortalama puanı 3,26 (5 üzerinden), memnuniyet düzeyi ise %65,2 dir.

*Akademik personelin Araştırma amaçlı kullanılan araç gereçleri yeterliliğinden memnuniyet ortalama puanı 3,21 (5 üzerinden), memnuniyet düzeyi ise %64,2 dir.

*Akademik personelin "Bartın Üniversitesi akademik personeli olmaktan dolayı memnunum". Sorusuna verdikleri ortalama puan 3,71 (5 üzerinden), memnuniyet düzeyi ise %74,2 dir.

* Bartın Üniversitesinin sağlamış olduğu psikolojik danışmanlık hizmetinden yararlananların oranı %3,2 dir. Bu hizmetten yararlananların memnuniyet düzeyi ise %69,4 dür.

* Bartın Üniversitesinin yürüttüğü kalite güvencesi çalışmalarından haberdar olan akademik personel oranı %87,1 dir. Haberdar olan akademik personelin kurumun yürüttüğü kalite güvencesi çalışmalarından memnuniyet düzeyi ise %71,8 dir

* Üniversitenin spor tesislerinden haftada ortalama yararlanma sayısı 242, Üniversitenin içerisinde yer alan (yemekhane dışında) kantin, kafe ve yaşam alanlarından haftada ortalama yararlanma sayısı 1696 olarak bulunmuştur.