

**Başlama**

Harcama birimi tarafından ihtiyaç tespit edilir

**Sorumlu:** Harcama Birimleri

İlgili birim ALYS modülü üzerinden talepte bulunur.

**Sorumlu:** Harcama Birimleri

Taşınır Kayıt Yetkilisi, ALYS modülü malzeme talep ekranından ihtiyacı olan malzemeleri talep eder

**Sorumlu:** Taşınır Kayıt Yetkilisi

Talepler birimin Taşınır Kontrol Yetkilisi ekranına düşer

**Sorumlu:** Taşınır Kontrol Yetkilisi

Taşınır Kontrol Yetkilisi, yeni talep oluşturulabilir veya talebi onaylar

**Sorumlu:** Taşınır Kontrol Yetkilisi

Talepler Genel Sekreterlik ALYS Şube Müdürlüğüne düşer

**Sorumlu:** Genel Sekreterlik

Onay verilmesi

**Sorumlu:** TKY

Taleplerin uygunluk analizi

Uygun

Uygun Değil

Tüm ambarlarda araştırma yapılır

**Sorumlu:** Genel Sekreterlik

Talebin uygun olmadığını birime bildir

**Sorumlu:** Genel Sekreterlik

Evet

Ambarlarda Malzeme mevcut mu?

Hayır

**Bitiş**

Talebin karşılanması için üst yöneticinin onayı ile malzemenin bulunduğu birime ALYS modülü üzerinden görev oluşturulur

**Sorumlu:** Genel Sekreterlik Personeli

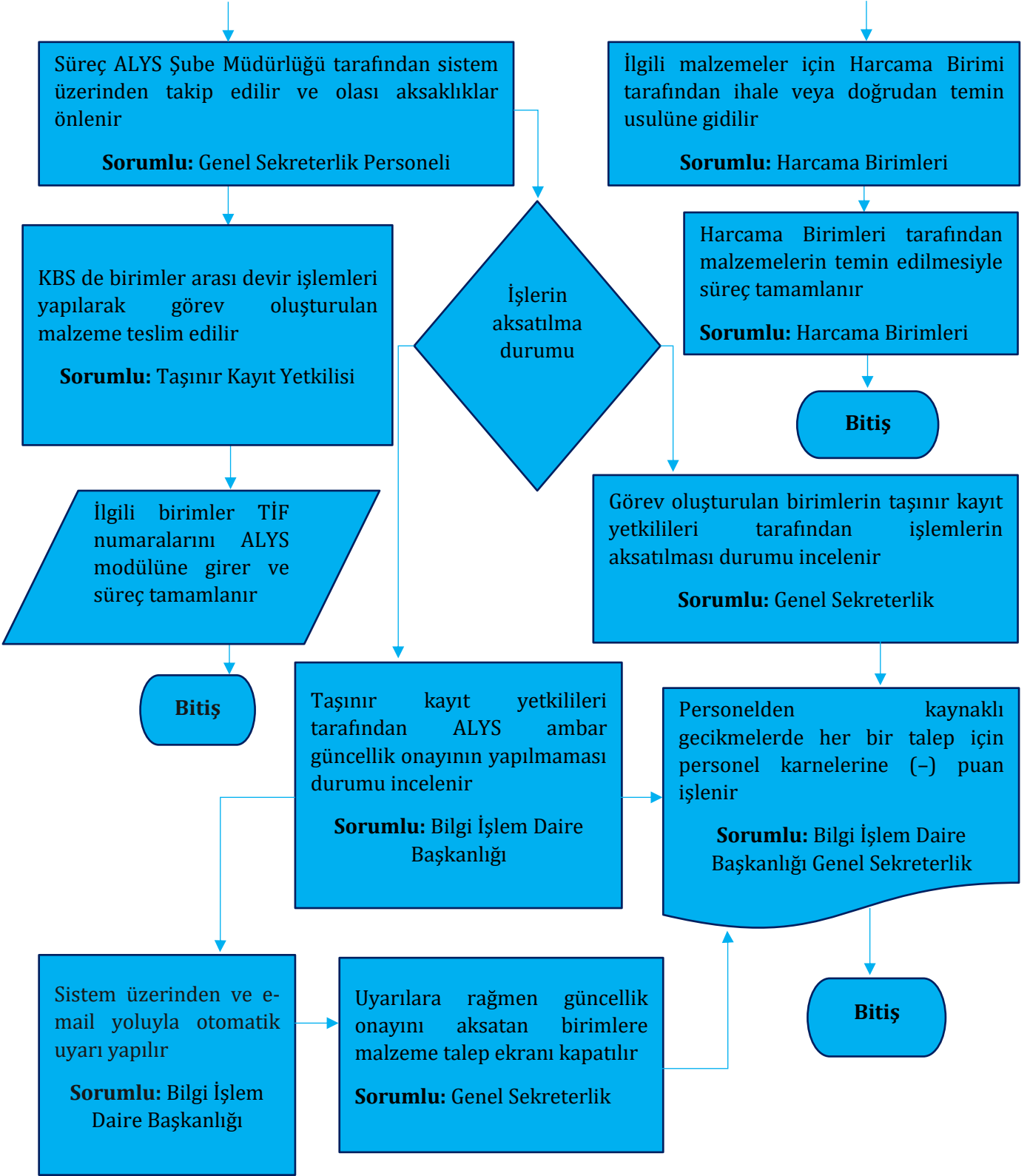
Üst yönetici tarafından ihtiyacın ilgili birimin bütçesinden veya farklı bir birimin bütçesinden karşılanması için harcama onayı verilir

**Sorumlu:** Üst Yönetim

Hazırlayan  
Bütçe ve Akıllı Lojistik Yönetim Sistemi  
Şube Müdürlüğü

Kontrol Eden  
Genel Sekreter

Onaylayan  
Kalite Koordinatörlüğü



|   |                                       |  |
|---|---------------------------------------|--|
| <b>Hazırlayan</b><br>Bütçe ve Akıllı Lojistik Yönetim Sistemi<br>Şube Müdürlüğü | <b>Kontrol Eden</b><br>Genel Sekreter | <b>Onaylayan</b><br>Kalite Koordinatörlüğü |
|---|---------------------------------------|--|



|                 |            |
|-----------------|------------|
| Doküman No      | İAŞ-0272   |
| Yayın Tarihi    | 18.02.2019 |
| Revizyon Tarihi | 29.07.2022 |
| Revizyon No     | 1          |

## REVİZYON BİLGİLERİ

| Revizyon No | Revizyon Tarihi | Revizyon Açıklaması  |
|-------------|-----------------|--|
| 0           | -               | İlk yayın.   |
| 1           | 29.07.2022      | <p>-Tüm sembollerin altına "Sorumlu" ve "Açıklaması" eklendi.</p> <p>- <b>Lojistik Yönetim Sistemi (LYS) İş Akış Şeması</b> başlığı (Akıllı Lojistik Yönetim Sistemi (ALYS) İş Akışı şeklinde değişmiştir.</p> <p>- Taşınır Kayıt Yetkilisi tarafından, birimin demirbaş ve sarf malzeme ihtiyacı tespit edilerek harcama yetkilisine bildirilir. ifadesi "<b>Harcama Birimi Tarafından İhtiyaç Tespit edilir</b>" şeklinde değiştirilmiştir.</p> <p>- Alımına ihtiyaç duyulan malzemelerin, Harcama Yetkilisinin Onayından sonra LYS üzerinden Genel Sekreterliğe İletilmesi "<b>İlgili Birim ALYS Modülü üzerinden talepte bulunur</b>" şeklinde değiştirilmiştir.</p> <p>- Yeni işlem basamağı olarak;</p> <p><b>"Taşınır Kayıt Yetkilisi ALYS Modülü Malzeme Talep Ekranından İhtiyacı Olan Malzemeleri Talep Eder"</b></p> <p><b>"Talepler Birimin Taşınır Kontrol Yetkilisi Ekranına Düşer"</b></p> <p><b>"Taşınır Kontrol Yetkilisi Yeni Talep Oluşturulabilir veya talebi onaylar Onayın Verilmesi"</b></p> <p><b>"Talepler Genel Sekreterlik ALYS Şube Müdürlüğüne Düşer"</b></p> <p><b>"Taleplerin Uygunluk Analizi şeklinde koşul Uygun veya Uygun Değil"</b></p> <p><b>"Tüm ambarlarda araştırma yapılır"</b></p> <p><b>"Talebin uygun olmadığının birime bildirilmesi"</b></p> <p><b>"Talebin Karşılanması İçin Üst Yöneticinin Onayı İle Malzemenin Bulunduğu Birime ALYS Modülü Üzerinden Görev Oluşturulur"</b></p> <p><b>"ALYS Şube Müdürlüğü tarafından süreç sistem üzerinden takip edilir ve olası aksaklıklar önlenir"</b></p> <p><b>"KBS de birimler arası devir işlemleri yapılarak görev oluşturulan malzeme teslim edilir"</b></p> <p><b>"İlgili Birimler TİF Numaralarını ALYS Modülüne Girer Süreç Tamamlanır İşlerin aksatılma durumu şeklinde koşul"</b></p> <p><b>"Taşınır kayıt yetkilileri tarafından güncellik onay işlemleri Sistem üzerinden ve e-mail yoluyla otomatik uyarı yapılır"</b></p> <p><b>"Uyarılara rağmen güncellik onayını aksatan birimlere malzeme talep ekranı kapatılır."</b></p> <p><b>"Personelden kaynaklı gecikmelerde şekilde personel karnelerine-Puan işlenir"</b></p> <p>şeklinde işlem basamağı eklenmiştir.</p> |

|  |                                |                                     |
|--|--------------------------------|-------------------------------------|
| Hazırlayan<br>Bütçe ve Akıllı Lojistik Yönetim Sistemi<br>Şube Müdürlüğü | Kontrol Eden<br>Genel Sekreter | Onaylayan<br>Kalite Koordinatörlüğü |
|--|--------------------------------|-------------------------------------|