

İNSAN VE TOPLUM BİLİMLERİ FAKÜLTESİ

ULUSLARARASI HAREKETLİLİK DEĞERLENDİRME RAPORU (2023–2025)

1. Giriş

Bu rapor, İnsan ve Toplum Bilimleri Fakültesi bünyesinde 2023, 2024 ve 2025 yıllarında gerçekleştirilen uluslararası hareketlilik faaliyetlerini değerlendirmek amacıyla hazırlanmıştır. Çalışmada, Erasmus+ KA131 ve KA171 programları kapsamında gerçekleştirilen öğrenci ve personel hareketlilikleri analiz edilmiştir.

Raporun temel amacı, fakültenin hareketlilik performansını ortaya koymak, yıllara göre değişimleri incelemek ve bölüm bazlı farklılıkları belirleyerek stratejik öneriler sunmaktır.

2. Genel Değerlendirme

2023–2025 döneminde fakültede toplam **62 hareketlilik** gerçekleşmiştir. Bu hareketliliklerin **48'i giden, 14'ü gelen** hareketlilikten oluşmaktadır.

Yıllara göre dağılım incelendiğinde:

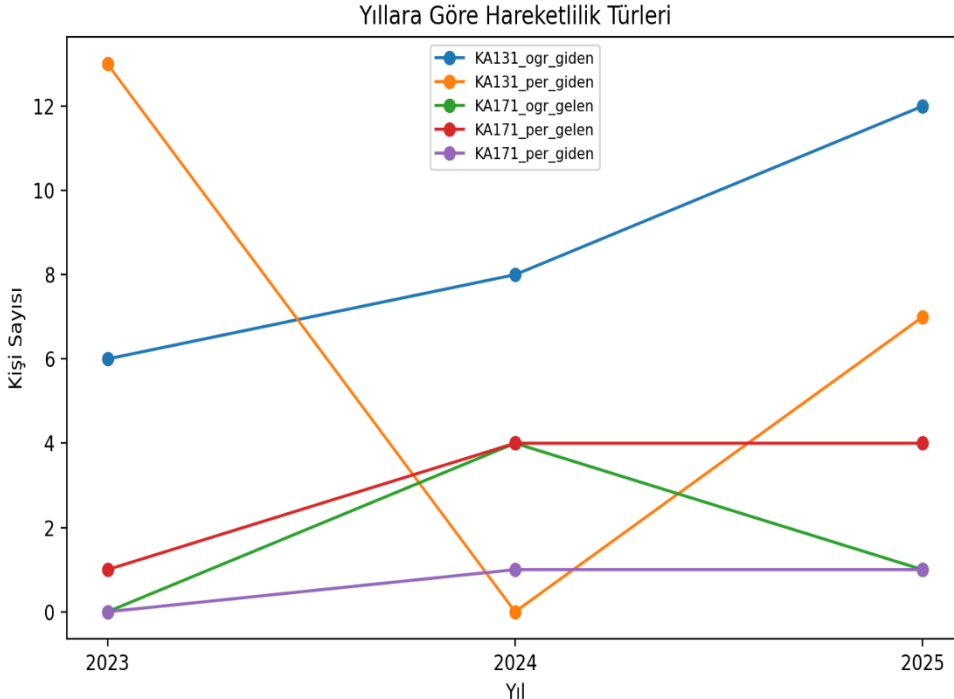
- **2023:** 20 hareketlilik
- **2024:** 17 hareketlilik
- **2025:** 25 hareketlilik

2024 yılında sınırlı bir düşüş gözlenirken, 2025 yılında belirgin bir artış yaşanmıştır. Bu artış, özellikle öğrenci hareketliliğindeki yükselişten kaynaklanmaktadır.

3. Yıllara Göre Hareketlilik Analizi

Yıllar bazında hareketlilik incelendiğinde, genel eğilimin dalgalı olmakla birlikte artış yönünde olduğu görülmektedir.

Grafik 1: Yıllara Göre Hareketlilik Türleri



Grafik incelendiğinde:

- **KA131 öğrenci giden hareketliliği** 2025 yılında en yüksek seviyeye ulaşmıştır.
- **Personel hareketliliği** görece daha istikrarlı bir seyir izlemiştir.
- **Gelen öğrenci hareketliliği** tüm dönem boyunca düşük düzeyde kalmıştır.

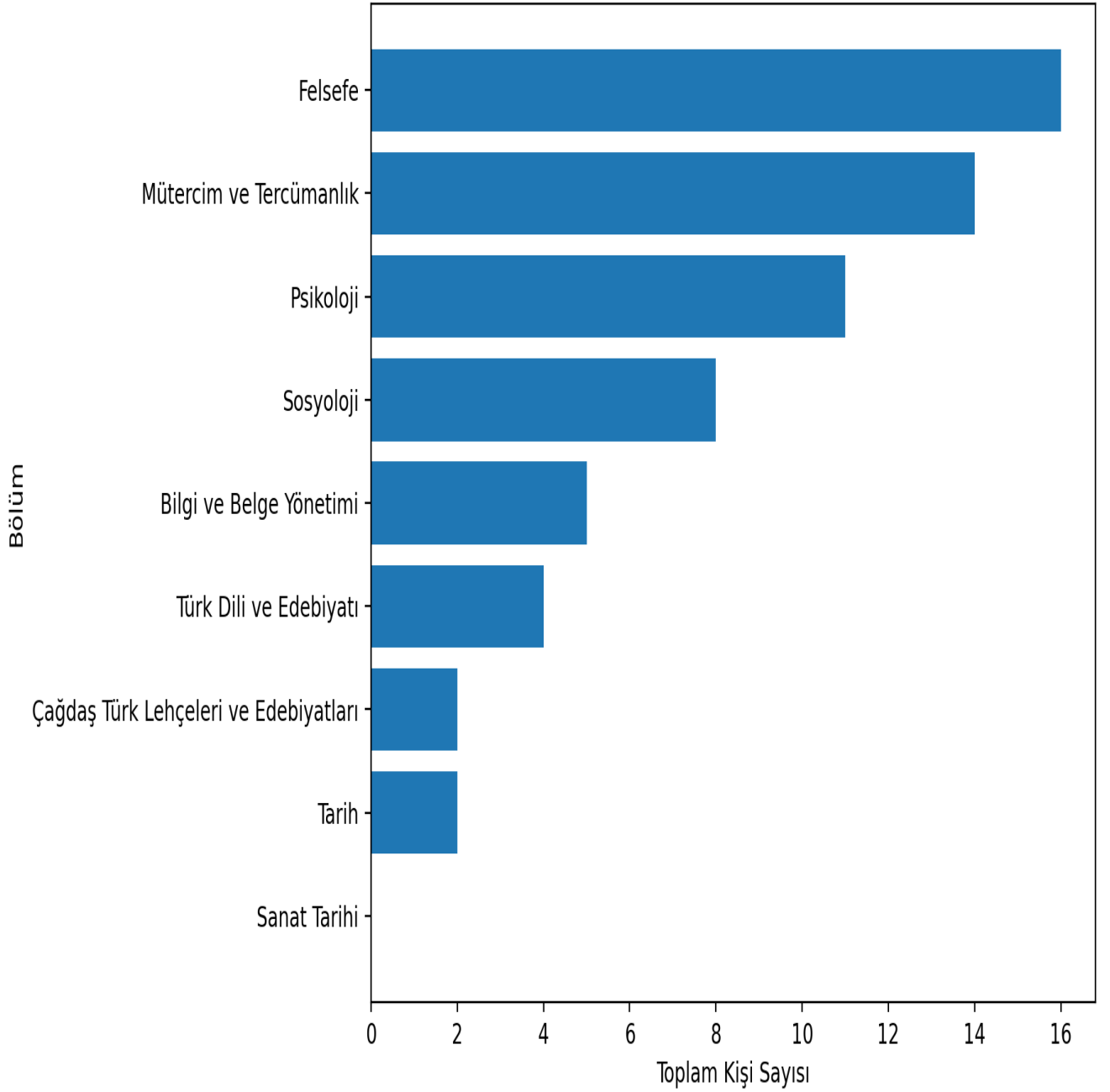
Bu bulgular, fakültenin özellikle öğrenci gönderme kapasitesinin güçlü olduğunu göstermektedir.

4. Bölümlere Göre Hareketlilik Dağılımı

Bölüm bazında hareketlilik incelendiğinde önemli farklılıklar olduğu görülmektedir.

Grafik 2: Bölümlere Göre Toplam Hareketlilik

Bölmelere Göre Toplam Hareketlilik



En yüksek hareketlilik:

- **Felsefe (16)**
- **Mütercim ve Tercümanlık (14)**
- **Psikoloji (11)**

Orta düzey:

- Sosyoloji
- Bilgi ve Belge Yönetimi

Düşük düzey:

- Tarih
- Türk Dili ve Edebiyatı
- Çağdaş Türk Lehçeleri ve Edebiyatları

Hiç hareketlilik olmayan:

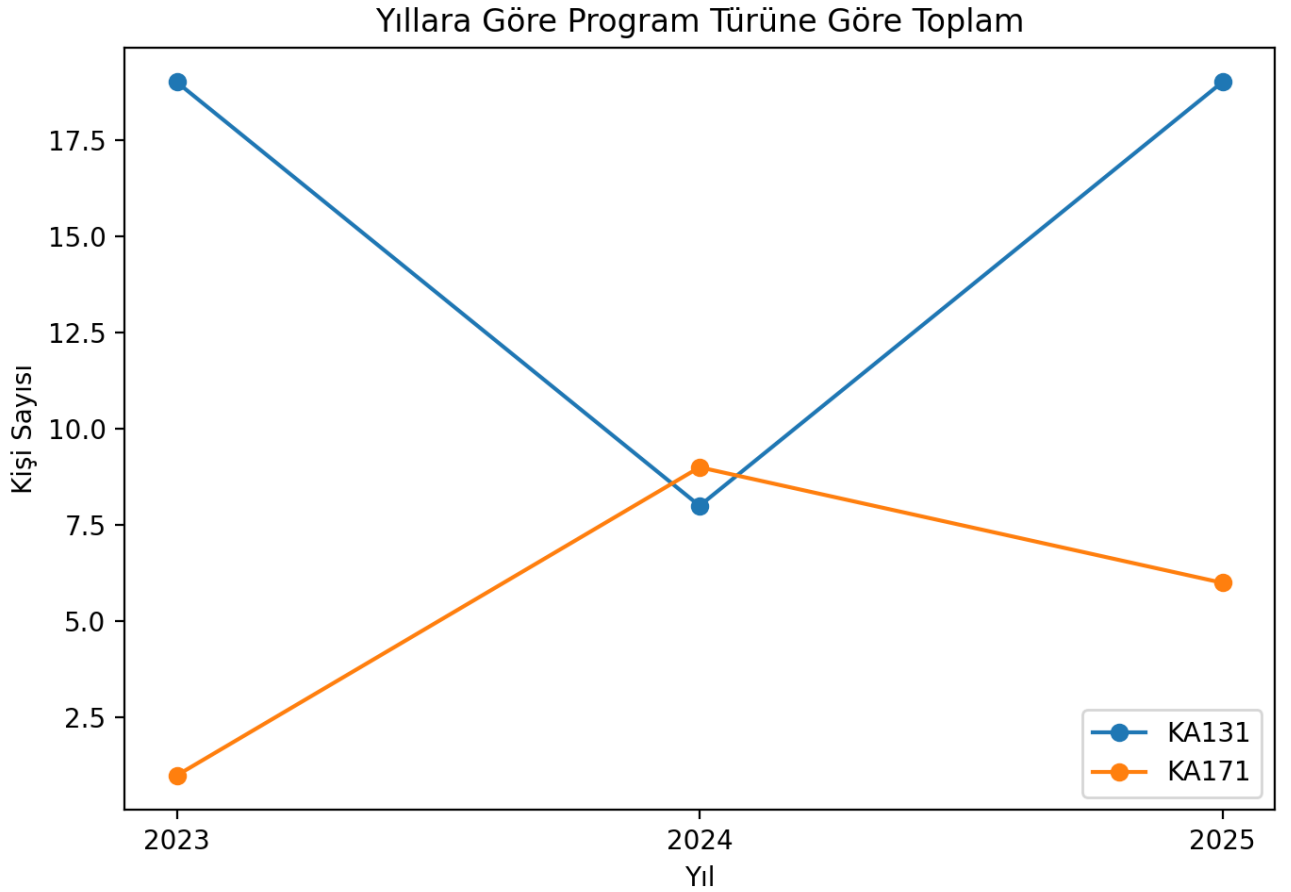
- **Sanat Tarihi**

Bu durum, fakülte içinde uluslararasılaşmanın bölümler arasında dengeli dağılmadığını göstermektedir.

5. Program Türüne Göre Değerlendirme

Program bazlı analiz, hareketliliklerin büyük ölçüde **KA131 programı** kapsamında gerçekleştiğini ortaya koymaktadır.

Grafik 3: Program Türüne Göre Dağılım



Toplam:

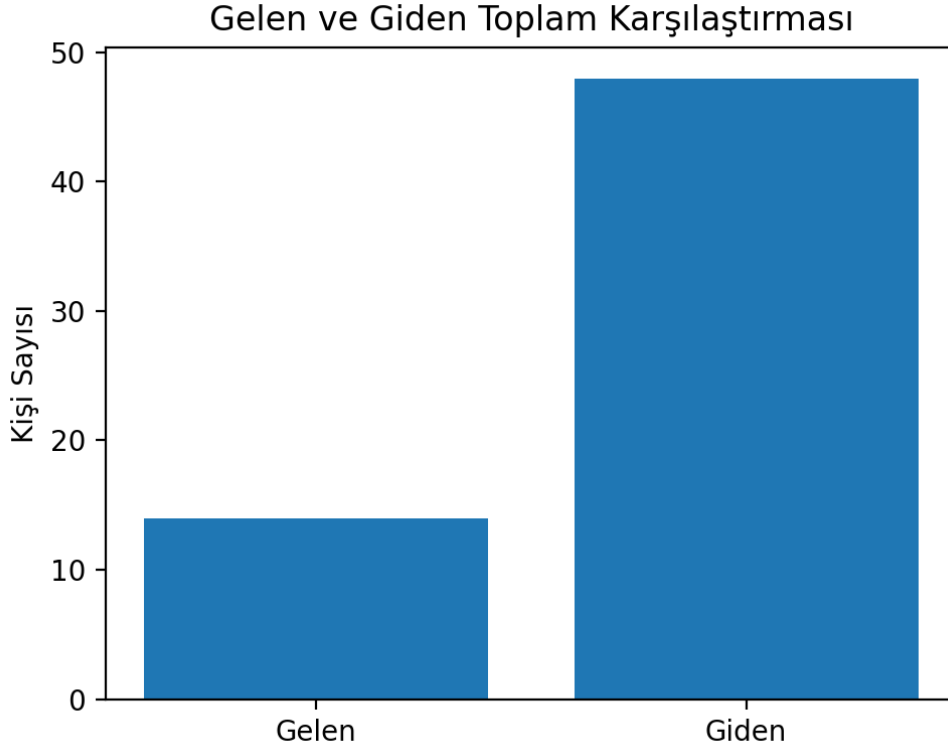
- **KA131:** 46 hareketlilik
- **KA171:** 16 hareketlilik

KA171 programının sınırlı kalması, fakültenin Avrupa dışı iş birliklerini geliştirme potansiyeli olduğunu göstermektedir.

6. Gelen ve Giden Hareketlilik Dengesi

Fakültenin hareketlilik yapısında en dikkat çekici unsur, gelen ve giden hareketlilik arasındaki dengesizliktir.

Grafik 4: Gelen ve Giden Karşılaştırması



- **Giden:** 48
- **Gelen:** 14

Bu durum, fakültenin dışa açılımının güçlü olduğunu, ancak uluslararası öğrenci ve personel çekme konusunda gelişime açık olduğunu göstermektedir.

7. Bulgular

Veriler genel olarak değerlendirildiğinde şu bulgular öne çıkmaktadır:

Fakülte genelinde hareketlilik faaliyetleri belirli bölümlerde yoğunlaşmaktadır. Özellikle Felsefe, Mütercim ve Tercümanlık ve Psikoloji bölümleri hareketlilik açısından öne çıkmaktadır. Buna karşılık bazı bölümlerde faaliyetler oldukça sınırlı kalmıştır.

KA131 programı hareketliliklerin büyük kısmını oluştururken, KA171 programı daha düşük seviyede kalmıştır. Ayrıca fakülte genelinde gelen hareketlilik sayısının düşük olması, uluslararası görünürlük açısından geliştirilmesi gereken bir alan olarak öne çıkmaktadır.

2025 yılında gözlenen artış, fakültenin hareketlilik kapasitesinin geliştirilebilir olduğunu göstermektedir.

8. Sonuç ve Öneriler

Elde edilen bulgular doğrultusunda aşağıdaki öneriler geliştirilmiştir:

- Hareketliliđi düşük olan bölümler için teşvik edici çalışmalar yapılmalıdır.
- Gelen öğrenci ve personel sayısını artırmaya yönelik stratejiler geliştirilmelidir.
- KA171 programı kapsamında yeni uluslararası ortaklıklar kurulmalıdır.
- Başarılı bölümlerin uygulamaları diğer bölümlere yaygınlaştırılmalıdır.
- İngilizce ders içerikleri ve tanıtım faaliyetleri artırılmalıdır.

Sonuç olarak, fakülte uluslararası hareketlilik açısından özellikle giden hareketlilikte güçlü bir performans sergilemekte, ancak dengeli ve sürdürülebilir bir uluslararasılaşma için gelen hareketliliğın artırılması gerekmektedir.