


Adı Soyadı:  
Numarası:  
İmza :

Öğretim Türü  
N.Ö:  İ.Ö:

07.12.2018

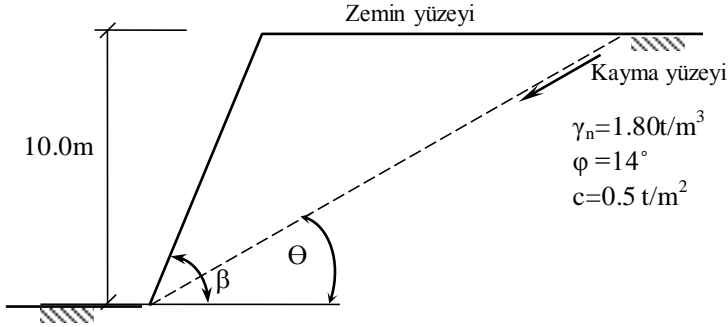
Dr. Öğr. Üyesi Ermedin TOTİÇ

|   |      |             |             |              |
|---|------|-------------|-------------|--------------|
|  | Soru | S.1) 45p    | S.2) 55p    | Toplam: 100p |
|   | Puan |             |             |              |
|   | Ö.Ç. | 3           | 2, 4, 5     |              |
|   | P.Y. | 1, 2, 3, 11 | 1, 2, 3, 11 |              |

**BARTIN ÜNİVERSİTESİ – MÜHENDİSLİK FAKÜLTESİ –İNŞAAT MÜHENDİSLİĞİ BÖLÜMÜ**  
**2018-2019 AKADEMİK YILI GÜZ DÖNEMİ**  
**NS485 – ÖZEL KONU-GEOTEKNİK ÖDEV SORULARI**

**Sorular**

1. Şekilde verilen şevin kaymaya karşı güvenlik sayısı 1.5 olması için şev açısı ( $\beta$ ) ne kadar olmalı?



2. Şekilde verilen dayanma yapısının kaymaya karşı güvenlik 1.5 olması için çakma derinliği **d** ne kadar olmalı. Yapı C noktası etrafında döneceğini var sayarak bu derinlik için devrilmeye karşı güvenlik sayısını bulunuz.

