

2022 Yılı İdari Personel Memnuniyet Anketi Sonuçları

İdari Personelin Üniversite hakkındaki memnuniyet düzeylerini ölçmek için yapılan anket 5 alt bileşenden oluşmaktadır. Bunlar: *Üniversite Yönetimi *Eğitim, İletişim ve İşbirliği *Üniversitenin Altyapı ve Kaynakları *Üniversitenin Çevreyle İlişkisi *İş Doyumunu

Ankete katılan idari personelin memnuniyet maddeleri dışındaki sorulara verdikleri cevaplar doğrultusunda dağılımı Tablo 1’de gösterilmiştir.

Tablo 1. Ankete Katılan İdari Personelin Dağılımına İlişkin Tablo

Ankete Katılanların Birimlere Göre Dağılımı					
Birimler	Sayı (N)	Yüzde (%)	Birimler	Sayı (N)	Yüzde (%)
Birim Belirtmeyenler	74	19,0	Ulus MYO	2	,5
Orman fakültesi	8	2,1	Genel sekreterlik	64	16,5
Edebiyat fakültesi	11	2,8	Bilgi İşlem DB	9	2,3
Eğitim fakültesi	10	2,6	İdari MALİ İş.DB	20	5,1
Fen fakültesi	2	,5	Kütüphane ve Doküman. DB	16	4,1
İİBF	8	2,1	Öğrenci İşl.DB	10	2,6
İslami ilimler fakültesi	5	1,3	Personel DB	16	4,1
Müh.mim.tas. fakültesi	15	3,9	Sağlık Spor Kültür DB	17	4,4
Sağlık bil. fakültesi	7	1,8	Strateji Gel. DB	9	2,3
Spor bil. fakültesi	13	3,3	Yapı İşl. DB	30	7,7
Lisansüstü Eğ. Enst.	7	1,8	Hukuk Müşavirliği	2	,5
Yabancı dil. YO	2	,5	Döner sermaye İşl. Müd.	3	,8
MYO	7	1,8	Koordinatörlükler	14	3,6
SHMYO	8	2,1			

Eğitim Düzeyine Göre Dağılım			Cinsiyete Göre Dağılım		
	Sayı (N)	Yüzde (%)		Sayı (N)	Yüzde (%)
Belirtmeyenler	55	14,1	Belirtmeyenler	59	15,2
Lise	81	20,8	Kadın	100	25,7
Önlisans	59	15,2	Erkek	230	59,1
Lisans	161	41,4			
Yüksek Lisans	33	8,5			

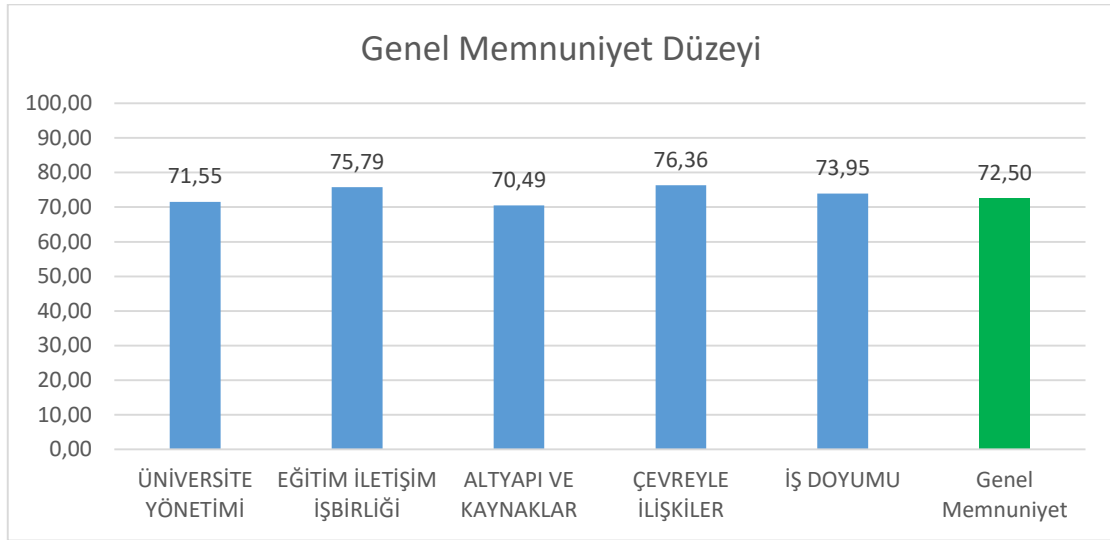
Bartın Üniversitesi’ndeki hizmet süreniz			Toplam hizmet süreniz		
	Sayı (N)	Yüzde (%)		Sayı (N)	Yüzde (%)
Belirtmeyenler	28	7,2	Belirtmeyenler	28	7,2
1 Yıldan az	37	9,5	1 Yıldan az	29	7,5
1-3 Yıl arası	60	15,4	1-3 Yıl arası	47	12,1
3-5 Yıl arası	36	9,3	3-5 Yıl arası	28	7,2
5-10 Yıl arası	93	23,9	5-10 Yıl arası	76	19,5
10 Yıldan fazla	135	34,7	10 Yıldan fazla	181	46,5

2022 Yılı idari personel memnuniyet anket sonuçları Grafik 1 ve Tablo 2 ile verilmiştir. 2022 yılı genel memnuniyet düzeyi %72,5 olarak belirlenmiştir.

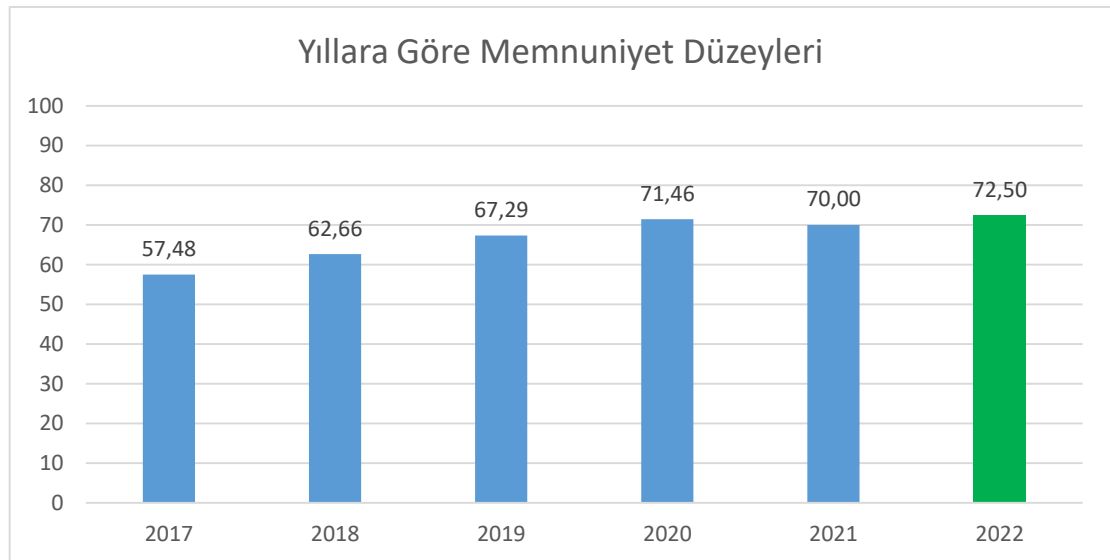
Tablo 2. Alt Boyutlara Ait Ortalama Puan ve Memnuniyet Yüzdeleri

Alt Boyutlar	N	Ortalama	Memnuniyet %
ÜNİVERSİTE YÖNETİMİ	380	3,58	71,55
EĞİTİM İLETİŞİM İŞBİRLİĞİ	375	3,79	75,79
ALTYAPI VE KAYNAKLAR	380	3,52	70,49
ÇEVREYLE İLİŞKİLER	365	3,82	76,36
İŞ DOYUMU	379	3,70	73,95
Genel Memnuniyet	381	3,62	72,50

Grafik 1. 2022 Yılı İdari Personel Genel Memnuniyet Yüzdeleri (Alt Boyutlar ve Genel Durum)



Grafik 2. Yıllara Göre İdari Personel Genel Memnuniyet Düzeyleri



Yıllara göre idari personel memnuniyet düzeyindeki deęişim Grafik 2' de gösterilmiştir. 2017 yılında %57 olan genel memnuniyet düzeyi yıllar itibariyle artış göstererek %72,5 düzeyine yükseldiđi görülmektedir. Alt boyutlarda yer alan maddelere ilişkin ortalama puanlar ve memnuniyet düzeyleri Tablo 3, Tablo 4, Tablo 5, Tablo 6 ve Tablo 7'de gösterilmiştir.

Tablo 3. Üniversite Yönetimi Alt Boyutunu Oluşturan Maddelere Ait Memnuniyet Düzeyleri

Maddeler	N	Ortalama	Memnuniyet %
Üniversitenin vizyonu, misyonu ve temel deęerleri uygundur.	370	4,04	80,86
Üniversitenin yürüttüđü faaliyetler planlıdır.	371	3,82	76,44
Üst ve alt kademeler arasında iletişim hızlı ve etkilidir.	376	3,69	73,72
Yenilikçi fikir ve girişimlere fırsat verilir.	373	3,70	73,94
Çalışanların çabaları takdir ve teşvik edilir.	372	3,40	67,96
Yönetimin aldığı kararlara idari personelin katılımı sağlanır.	373	3,58	71,64
İdari personelin iş ve görev tanımları açıktır.	377	3,76	75,17
İdari personelin yetki ve sorumluluklarının dengelidir.	374	3,40	68,02
Biriminizdeki idari ve destek personel sayısı yeterlidir.	373	2,97	59,41
ÜNİVERSİTE YÖNETİMİ	380	3,58	71,55

Tablo 4. Eğitim-İletişim-İşbirliđi Alt Boyutunu Oluşturan Maddelere Ait Memnuniyet Düzeyleri

Maddeler	N	Ortalama	Memnuniyet %
İdari personele kendini geliştirme olanakları sağlanır.	368	3,67	73,37
İdari personele yükselme olanakları sağlanır.	367	3,73	74,66
İdari personelin amirleriyle iletişimi olumlu ve yapıcıdır.	373	3,83	76,68
İdari personel ve öğretim elemanları arasındaki iletişimi olumlu ve yapıcıdır.	371	3,84	76,82
İdari personel ve öğrenci iletişimi olumlu ve yapıcıdır.	365	3,99	79,78
İdari personel arasındaki işbirliđi güçlüdür.	374	3,75	74,97
EĞİTİM İLETİŞİM İŞBİRLİĐİ	375	3,79	75,79

Tablo 5. Altyapı ve Kaynaklar Alt Boyutunu Oluşturan Maddelere Ait Memnuniyet Düzeyleri

Maddeler	N	Ortalama	Memnuniyet %
Sağlık hizmetleri yeterlidir.	365	3,28	65,70
Lojman hizmetleri yeterlidir.	356	2,82	56,40
Kültür ve sanat hizmetleri yeterlidir.	363	3,27	65,34
Güvenlik hizmetleri yeterlidir.	369	3,82	76,31
Bilgisayar, yazıcı vb. araç-gereçler yeterlidir.	372	3,36	67,20
İnternet hizmetleri yeterlidir.	378	3,74	74,76
Bilgi-işlem hizmetleri yeterlidir.	372	3,94	78,87
Kütüphane ve dokümantasyon hizmetleri yeterlidir.	357	4,18	83,70
Hukuk destek hizmetleri yeterlidir.	334	3,63	72,63
Yapım-onarım hizmetleri yeterlidir.	366	3,48	69,67
Büroların sayı ve olanakları yeterlidir.	363	3,41	68,15
Kongre ve toplantı salonları yeterlidir.	362	3,94	78,73
Yemekhane ve kantin hizmetleri yeterlidir.	370	3,38	67,51
İletişim ve ulaşım hizmetleri yeterlidir.	368	3,49	69,73
Temizlik hizmetleri yeterlidir.	373	3,49	69,87
Otopark alanı yeterlidir.	368	3,52	70,43
Fotokopi hizmetleri yeterlidir.	361	3,67	73,41
Psikolojik danışmanlık hizmetleri yeterlidir.	330	3,45	68,97
ALTYAPI VE KAYNAKLAR	380	3,52	70,49

Tablo 6. Üniversitenin Çevreyle İlişkisi Maddelerine Ait Memnuniyet Düzeyleri

Maddeler	N	Ortalama	Memnuniyet %
Diğer üniversitelerle kurulan işbirliği ve ilişkiler yeterlidir.	330	3,88	77,70
Sivil toplum kuruluşlarıyla işbirliği ve ilişkiler yeterlidir.	331	3,80	76,01
Üniversitemizin Bartın'da saygın bir yeri vardır.	355	3,94	78,70
Bartın Üniversitesi'nin yenileşme ve değişme çabaları yeterlidir.	354	3,85	76,95
ÇEVREYLE İLİŞKİLER	365	3,82	76,36

Tablo 7. İş Doyumunu Oluşturan Maddelere Ait Memnuniyet Düzeyleri

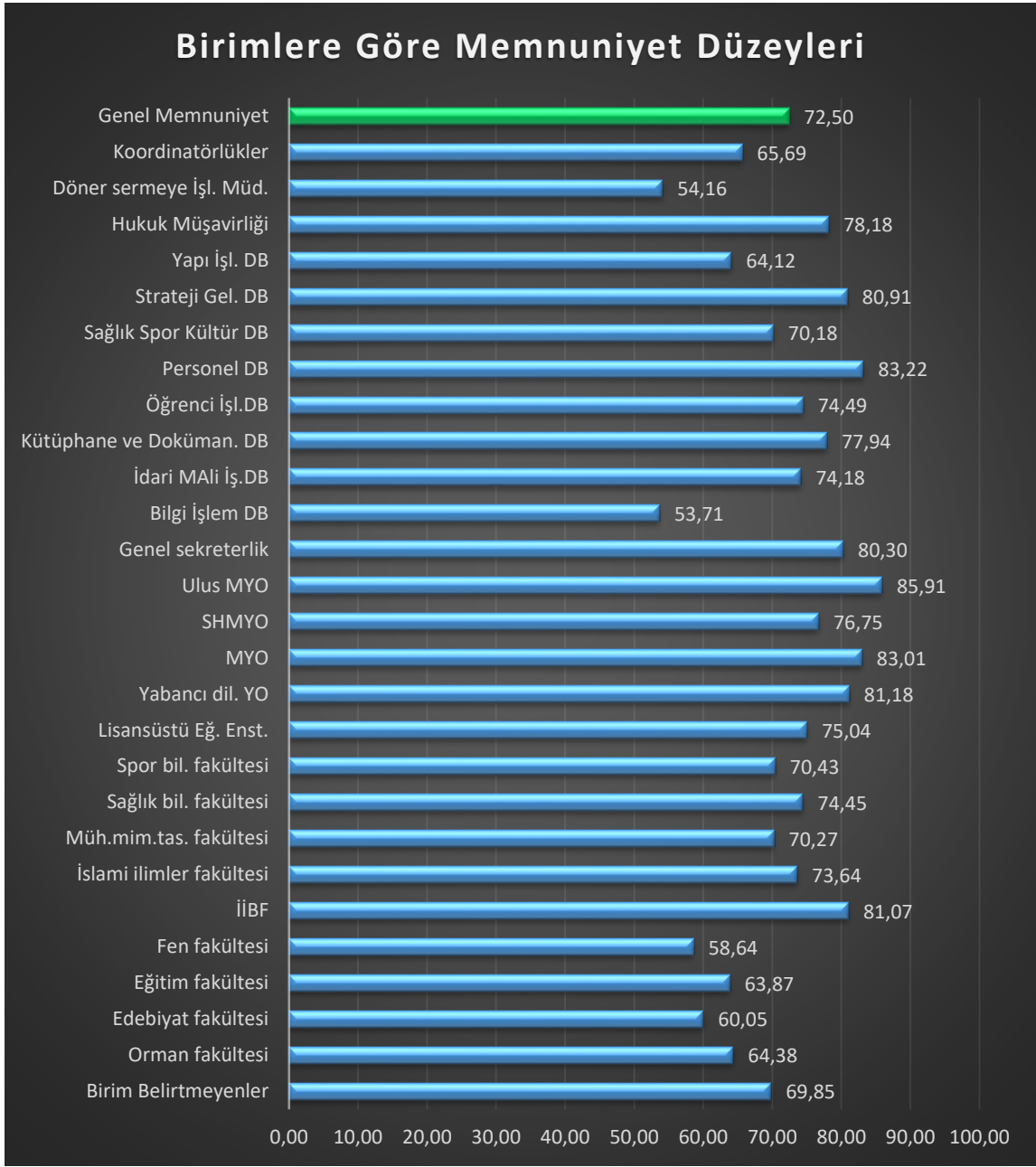
Maddeler	N	Ortalama	Memnuniyet %
Yaptığım çalışmalarda bir iş başarma duygusuna ulaşıyorum.	377	3,94	78,78
Çalışmalarımı bir övünç kaynağı olarak görüyorum.	376	3,74	74,73
İş ve görevleri severek yapıyorum.	379	3,95	78,94
İş ve görevlerin geliştirici olduğunu düşünüyorum.	376	3,73	74,57
Yaptığım işin maddi karşılığını aldığımı düşünüyorum.	378	3,37	67,30
Yaptığım işin manevi karşılığını aldığımı düşünüyorum.	378	3,47	69,42
Bartın Üniversitesi idari personeli olmaktan dolayı memnunum.	375	3,75	74,93
İŞ DOYUMU	379	3,70	73,95

Birimlere göre idari personel genel memnuniyet düzeyleri Tablo 8 ve Grafik 3 ile verilmiştir.

Tablo 8. Birimlere Göre İdari Personelin Memnuniyet Düzeyleri

Maddeler	N	Ortalama	Memnuniyet %
Birim Belirtmeyenler	71	3,49	69,85
Orman fakültesi	8	3,22	64,38
Edebiyat fakültesi	11	3,00	60,05
Eğitim fakültesi	10	3,19	63,87
Fen fakültesi	2	2,93	58,64
İİBF	8	4,05	81,07
İslami ilimler fakültesi	5	3,68	73,64
Müh.mim.tas. fakültesi	15	3,51	70,27
Sağlık bil. fakültesi	7	3,72	74,45
Spor bil. fakültesi	13	3,52	70,43
Lisansüstü Eğ. Enst.	7	3,75	75,04
Yabancı dil. YO	2	4,06	81,18
MYO	7	4,15	83,01
SHMYO	8	3,84	76,75
Ulus MYO	2	4,30	85,91
Genel sekreterlik	63	4,01	80,30
Bilgi İşlem DB	8	2,69	53,71
İdari MALİ İş.DB	20	3,71	74,18
Kütüphane ve Doküman. DB	16	3,90	77,94
Öğrenci İşl.DB	10	3,72	74,49
Personel DB	16	4,16	83,22
Sağlık Spor Kültür DB	17	3,51	70,18
Strateji Gel. DB	9	4,05	80,91
Yapı İşl. DB	30	3,21	64,12
Hukuk Müşavirliği	1	3,91	78,18
Döner sermaye İşl. Müd.	3	2,71	54,16
Koordinatörlükler	12	3,28	65,69
Genel Memnuniyet	381	3,62	72,50

Grafik 3. Birimlere Göre İdari Personel Memnuniyet Düzeyleri



Alt boyutlar bakımından birimlere göre idari personel memnuniyet düzeyleri Tablo 9' da gösterilmiştir.

Tablo 9. Birimlere Göre Alt Boyutlara Ait Memnuniyet Düzeyleri

Birimler	ÜNİVERSİTE YÖNETİMİ		EĞİTİM İLETİŞİM İŞBİRLİĞİ		ALTYAPI VE KAYNAKLAR		ÇEVREYLE İLİŞKİLER		İŞ DOYUMU	
	N	Memnun. %	N	Memnun. %	N	Memnun. %	N	Memnun. %	N	Memnun. %
Birim Belirtmeyenler	71	69,76	70	73,72	71	66,34	68	73,92	71	71,16
Orman fakültesi	8	64,44	8	68,33	8	66,39	8	65,63	8	64,64
Edebiyat fakültesi	11	55,96	11	64,18	11	58,59	11	70,91	11	59,48
Eğitim fakültesi	10	60,79	10	68,87	10	57,82	10	76,00	10	71,76
Fen fakültesi	2	62,22	2	66,67	2	52,35	2	65,00	2	57,14
İİBF	8	81,11	8	86,67	8	78,02	8	80,83	8	83,21
İslami ilimler fakültesi	5	71,11	5	78,67	5	74,44	5	79,00	5	67,43
Müh.mim.tas. fakültesi	15	72,14	14	75,95	15	65,23	15	72,67	15	75,43
Sağlık bil. fakültesi	7	78,10	7	79,05	7	70,00	6	80,83	7	74,29
Spor bil. fakültesi	13	69,27	13	70,56	13	71,78	12	73,19	13	67,69
Lisansüstü Eğ. Enst.	7	73,02	7	79,52	7	74,13	7	75,71	7	74,69
Yabancı dil. YO	2	74,44	2	78,33	2	81,78	2	82,50	2	90,00
MYO	7	84,76	7	88,57	7	77,14	7	84,29	7	90,20
SHMYO	8	76,39	8	86,25	8	74,16	8	82,08	8	74,29
Ulus MYO	2	88,89	2	88,33	2	82,78	2	87,50	2	87,14
Genel sekreterlik	63	80,11	63	81,88	63	77,54	63	85,29	63	83,27
Bilgi İşlem DB	8	47,78	8	55,42	8	53,89	7	55,71	8	58,21
İdari MALİ İş.DB	19	67,60	19	72,74	19	76,55	17	78,53	20	75,43
Kütüphane ve Doküman. DB	16	77,36	16	81,04	16	75,54	16	77,40	16	82,32
Öğrenci İşl.DB	10	73,78	10	77,00	10	73,88	10	78,00	10	72,29
Personel DB	16	87,92	16	86,67	16	78,06	16	86,25	16	85,71
Sağlık Spor Kültür DB	17	68,50	16	79,38	17	68,07	14	76,79	16	71,07
Strateji Gel. DB	9	82,72	9	86,67	9	78,02	9	86,67	9	77,78
Yapı İşl. DB	30	57,70	28	63,31	30	67,43	28	62,98	29	65,63
Hukuk Müşavirliği	1	82,22	1	86,67	1	83,33	1	100,00	1	40,00
Döner sermaye İşl. Müd.	3	46,67	3	54,44	3	59,63	2	45,00	3	46,67
Koordinatörlükler	12	69,88	12	71,44	12	60,68	11	66,67	12	65,24

Cinsiyete göre memnuniyet düzeyleri ise Tablo 10 ile gösterilmiştir. Kadınların memnuniyet düzeylerinin erkeklerden daha yüksek olduğu görülmektedir.

Tablo 10. Cinsiyete Göre İdari Personel Memnuniyet Düzeyleri

	Cinsiyet	N	Ortalama	Memnuniyet %
ÜNİVERSİTE YÖNETİM	Kadın	97	3,80	76,10
	Erkek	226	3,51	70,17
EĞİTİM İLETİŞİM İŞBİRLİĞİ	Kadın	96	4,05	80,94
	Erkek	223	3,72	74,31
ALTYAPI VE KAYNAKLAR	Kadın	97	3,60	71,91
	Erkek	226	3,57	71,31
ÇEVREYLE İLİŞKİLER	Kadın	95	4,05	81,05
	Erkek	216	3,76	75,11
İŞ DOYUMU	Kadın	97	3,91	78,21
	Erkek	225	3,66	73,13
Cinsiyete Göre Genel Memnuniyet	Kadın	97	3,79	75,84
	Erkek	227	3,60	72,01
Genel Memnuniyet		381	3,62	72,5

Personellerin hizmet yılına göre memnuniyet düzeylerindeki değişim Tablo 11 ile verilmiştir.

Tablo 10. Bartın Üniversitesindeki Hizmet Yılına Göre İdari Personelin Memnuniyet Düzeyleri

Hizmet Yılı	N	Ortalama	Memnuniyet %
Belirtmeyenler	27	3,30	66,00
1 Yılda az	36	3,81	76,30
1-3 Yıl arası	60	3,87	77,34
3-5 Yıl arası	35	3,42	68,35
5-10 Yıl arası	90	3,57	71,36
10 Yılda fazla	133	3,62	72,47
Genel Memnuniyet	381	3,62	72,50

Çeşitli göstergeler kapsamında ölçülen başka özelliklere ait sonuçlar:

*Üniversitemizin yürüttüğü kalite güvencesi çalışmalarından haberdar olan idari personel oranı %84 olarak bulunmuştur. Haberdar olan personelin kalite güvencesi çalışmalarından memnuniyet puan ortalaması 3,52 (5 üzerinden), memnuniyet düzeyi %70,39 dir.

*İdari personelin Üniversitemizin spor tesislerinden haftada ortalama yararlanma sayısı 216 olarak bulunmuştur.

*İdari personelin Üniversitemiz içerisinde yer alan (yemekhane dışında) kantin, kafe ve yaşam alanlarından haftada ortalama yararlanma sayısı 1293 olarak bulunmuştur.