

BAŖU

BARTIN ÜNİVERSİTESİ



İhtisaslaşma Alanımızdaki Faaliyetlerimize Yönelik Kurum İçi Akademik Birimlerin Performans Değerlendirmesi

Prof. Dr. Mehmet ZAHMAKIRAN

Rektör Yardımcısı

mzahmakiran@bartin.edu.tr

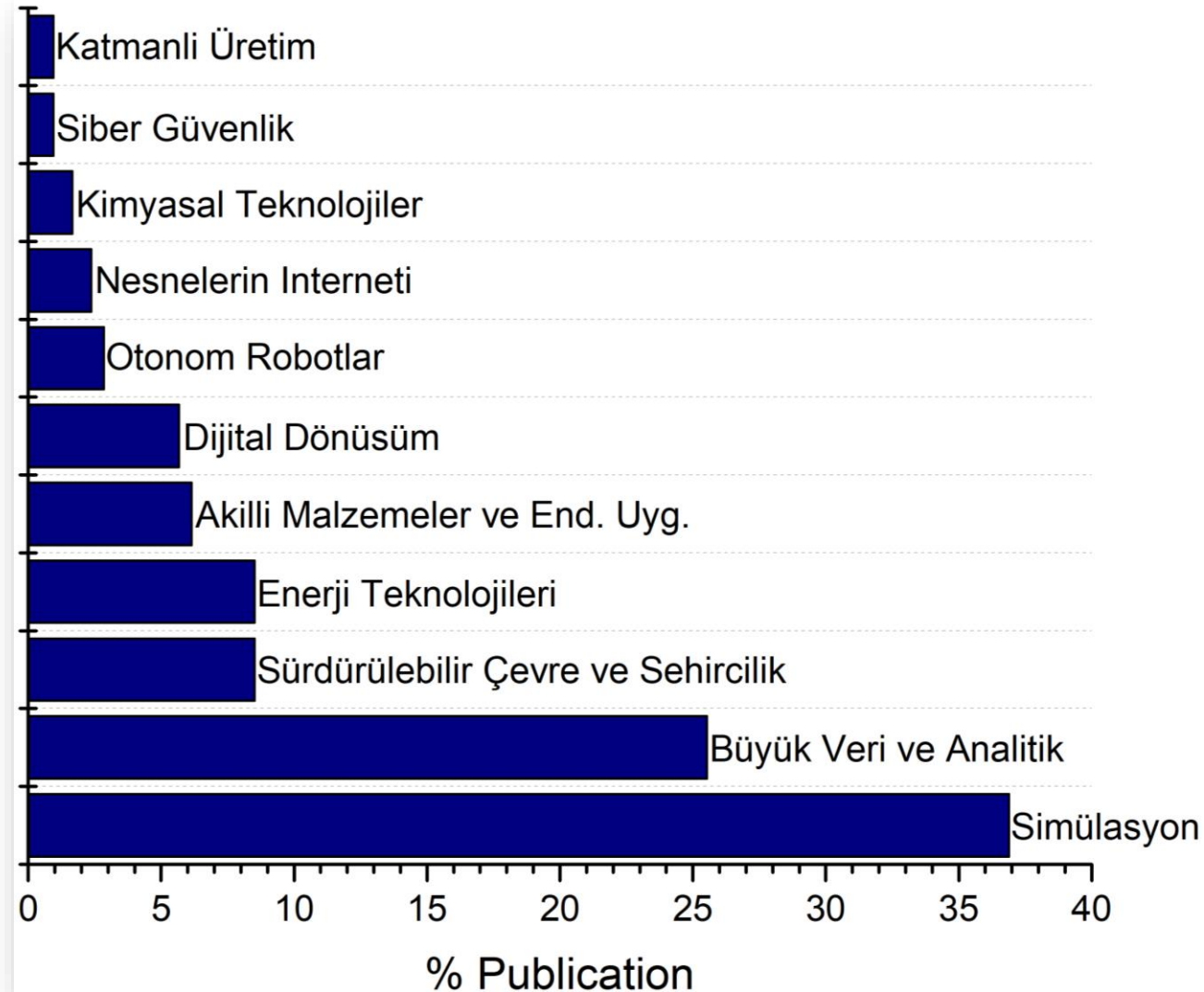
www.bartın.edu.tr

Bartın, 2024

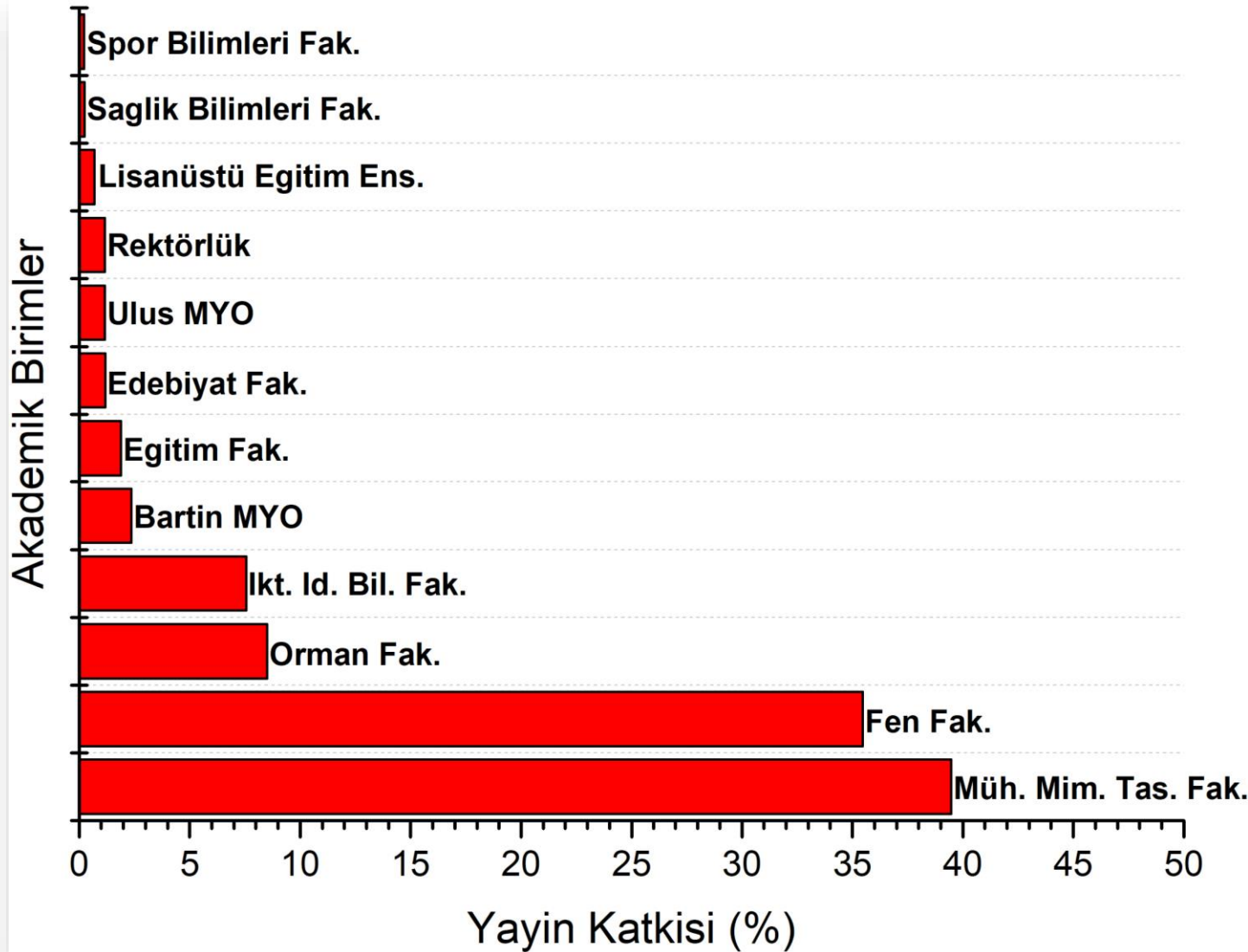


İhtisaslaşma Alanı Akademik Faaliyetlere Birim Bazlı Katkılar - Makale Katkısı

Anahtar kelimelere göre makaleler analiz edildiğinde ana kategorilere göre dağılım;



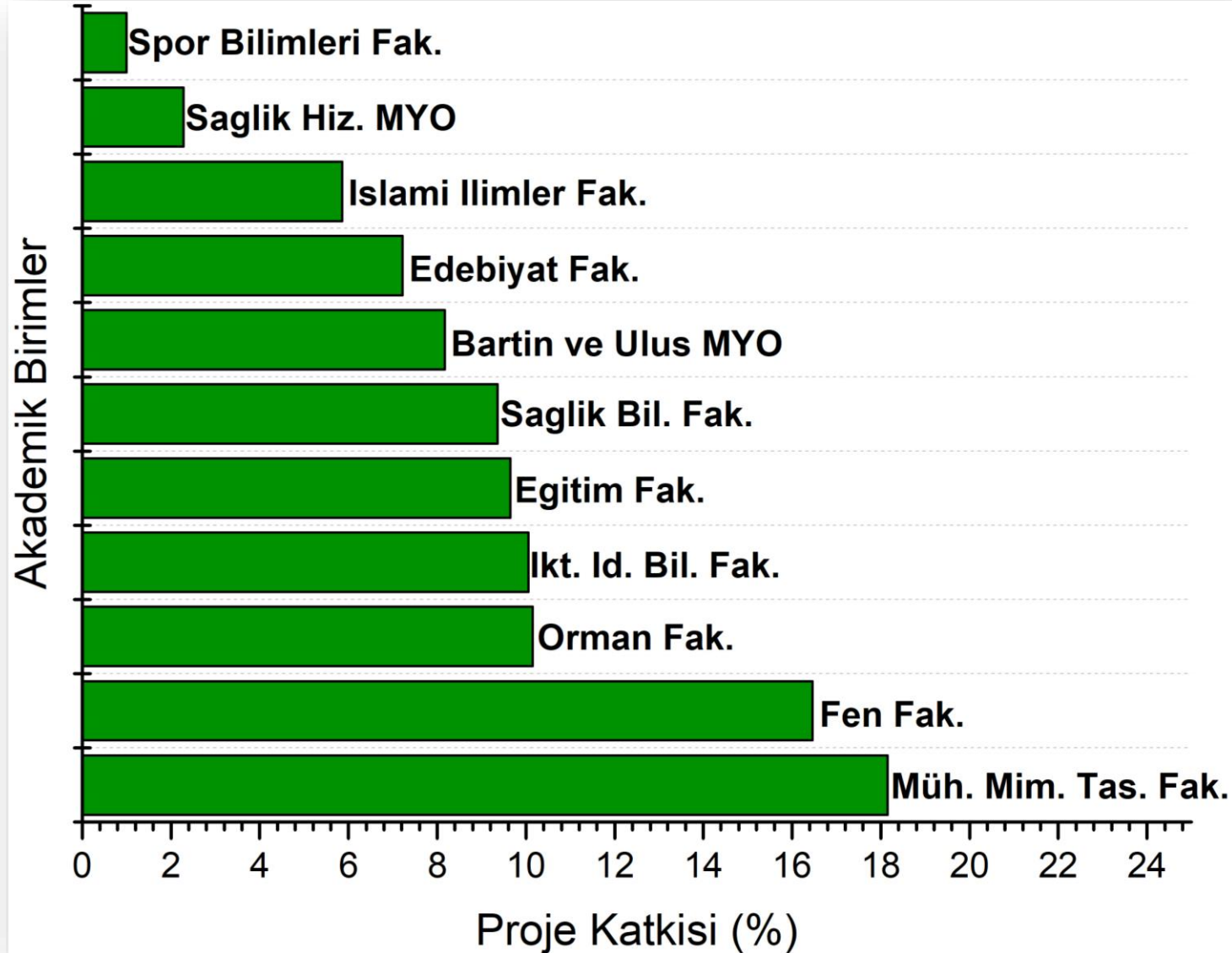
İhtisaslaşma Alanı Akademik Faaliyetlere Birim Bazlı Katkılar- Makale Katkısı



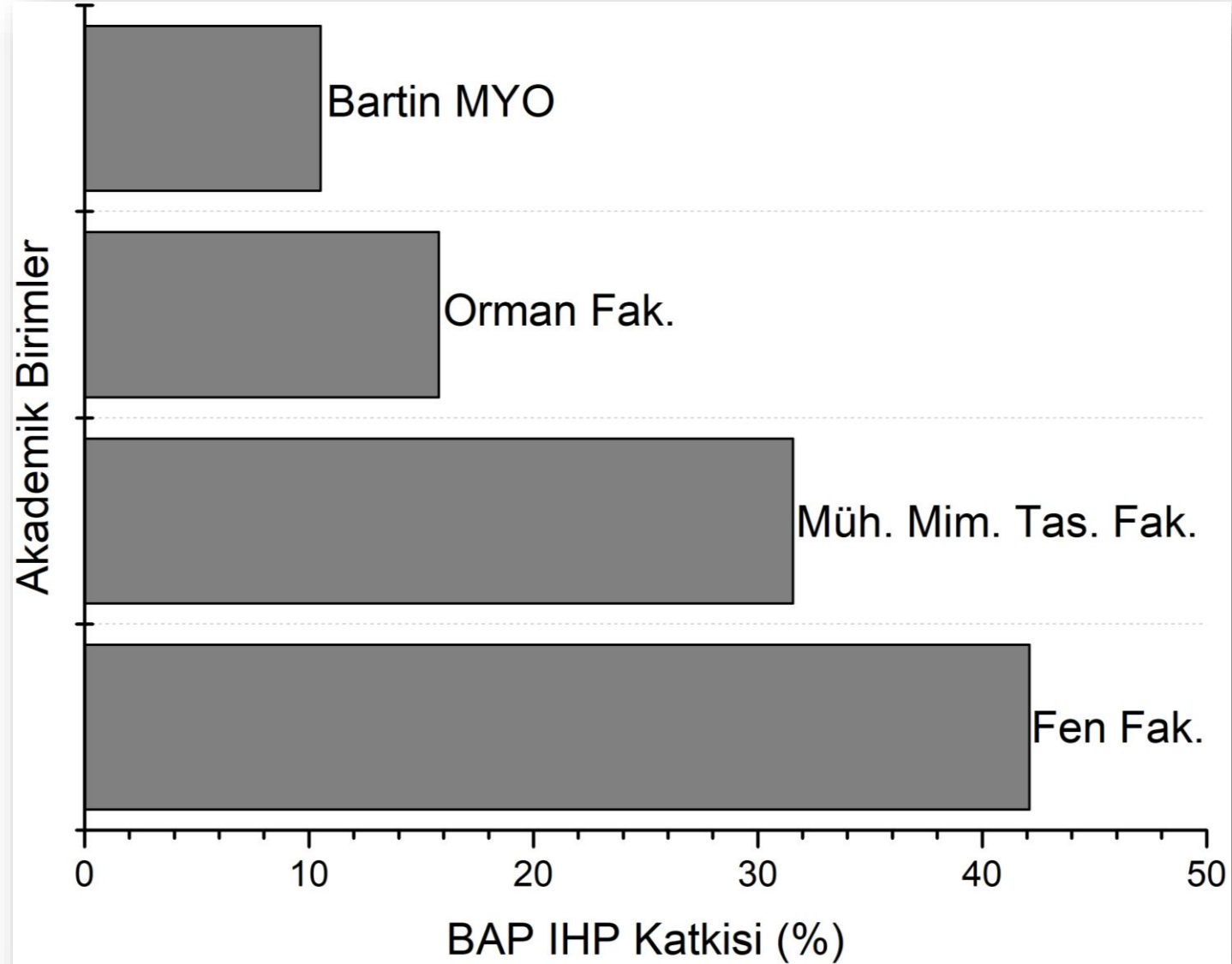
Makale olarak ihtisaslaşma alanımıza en fazla katkı sağlayan öğretim üyelerimiz;

Parham Taslimi
Emrah Altun
Osman GENCEL
Hande KÜÇÜKÖNDER
Shashanka RAJENDRACHARI
Abid USTAOĞLU
Evrin GÜLER
Ferhat SADAK
Hatice YILDIZ DURAK
Mehmet Ali Silgu
Tuğrul Varol
Hüseyin KAYA
Ayhan ATEŞOĞLU
Canan Cengiz
Deniz AYDEMİR
Ersin Alaybeyoğlu
Fatma Gizem KARAOĞLAN YILMAZ
Mehmet Emin Aktan
Şükrü Teoman GÜNER
Ümit DEMİRBAĞA

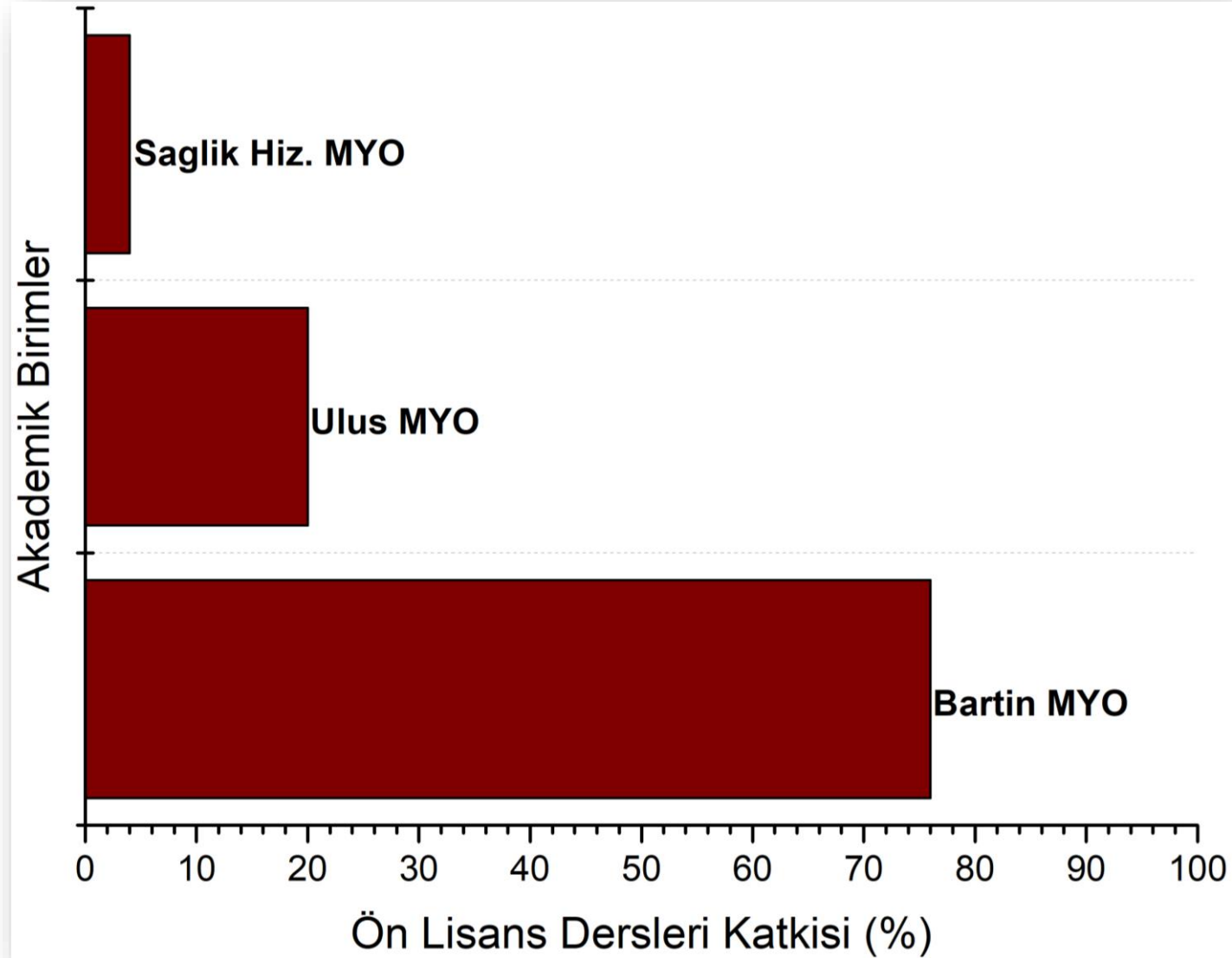
İhtisaslaşma Alanı Akademik Faaliyetlere Birim Bazlı Katkılar- Kurum Dışı Proje Katkısı



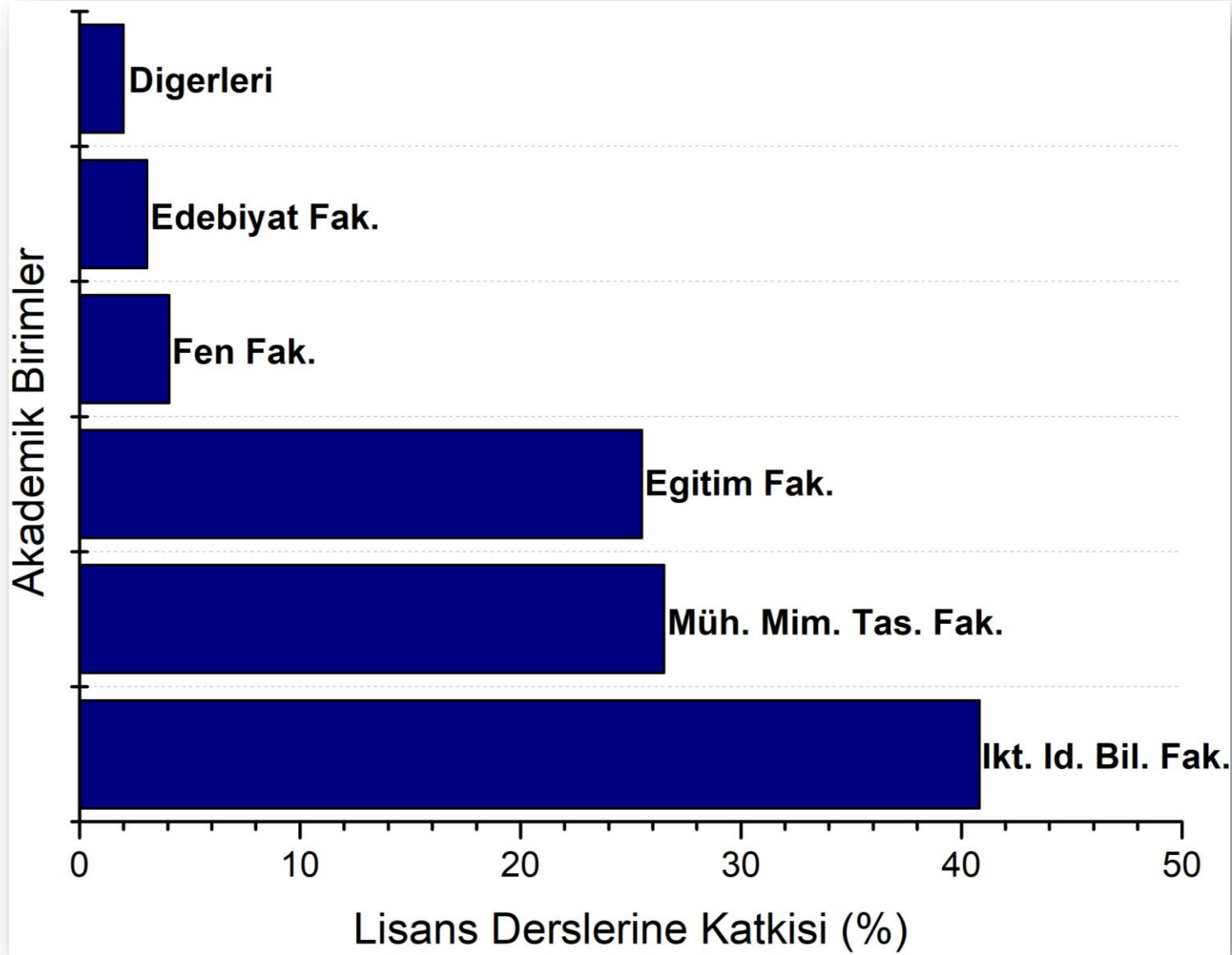
İhtisaslaşma Alanı Akademik Faaliyetlere Birim Bazlı Katkılar- Kurum İçi İhtisaslaşma Alan Projesi (BAP) Katkısı



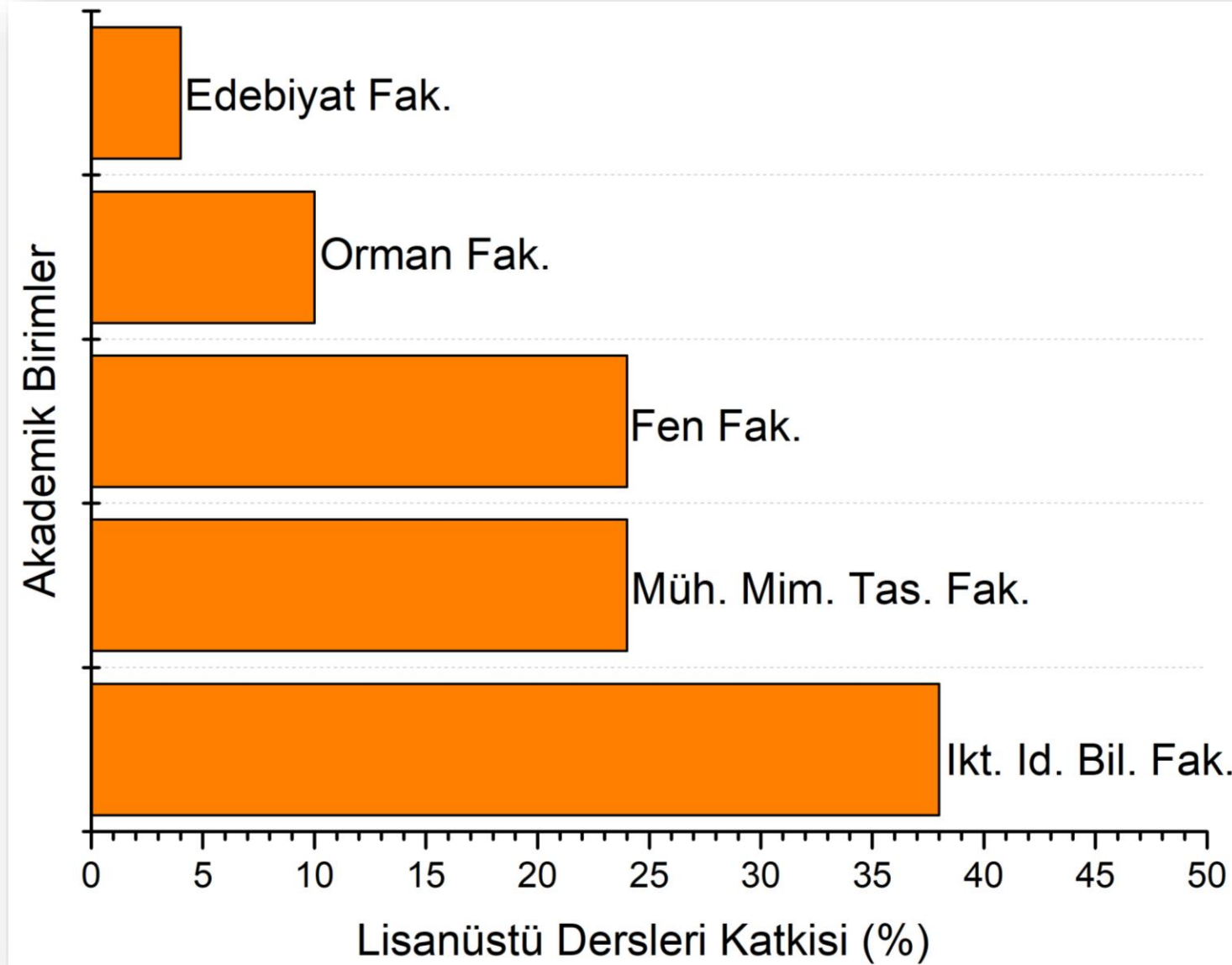
İhtisaslaşma Alanı Eğitim Faaliyetlerine Birim Bazlı Katkılar - Ön Lisans Dersleri Katkısı



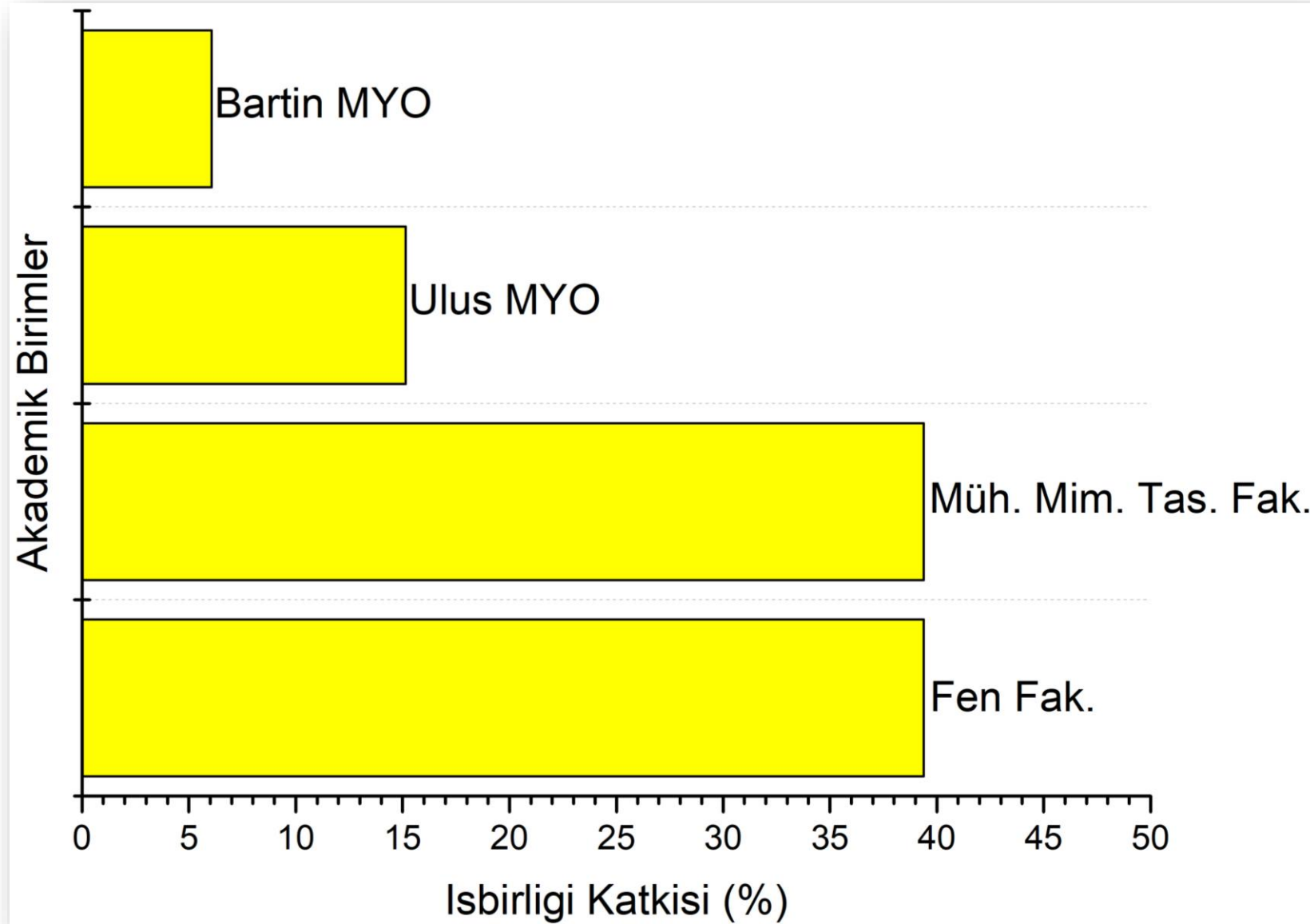
İhtisaslaşma Alanı Eğitim Faaliyetlerine Birim Bazlı Katkılar - Lisans Dersleri Katkısı



İhtisaslaşma Alanı Eğitim Faaliyetlerine Birim Bazlı Katkılar - Lisansüstü Dersleri Katkısı



İhtisaslaşma Alanı İş Birliği Faaliyetlerine Birim Bazlı Katkılar



Özet Değerlendirme

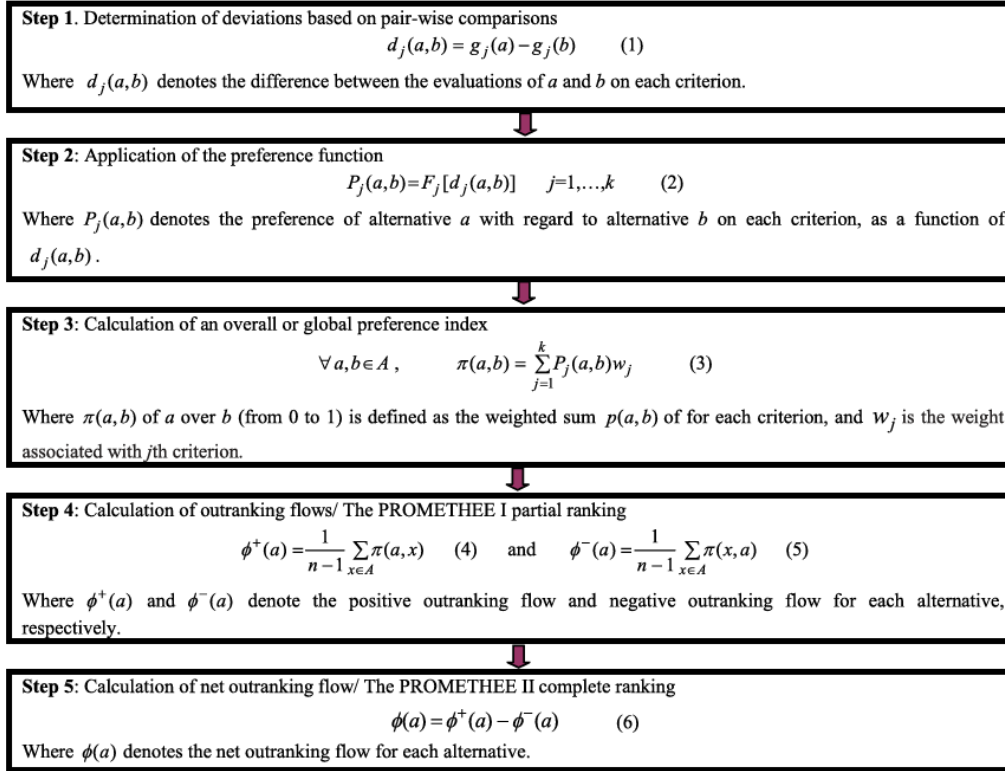


Fig. 1. Stepwise procedure for PROMETHEE II.

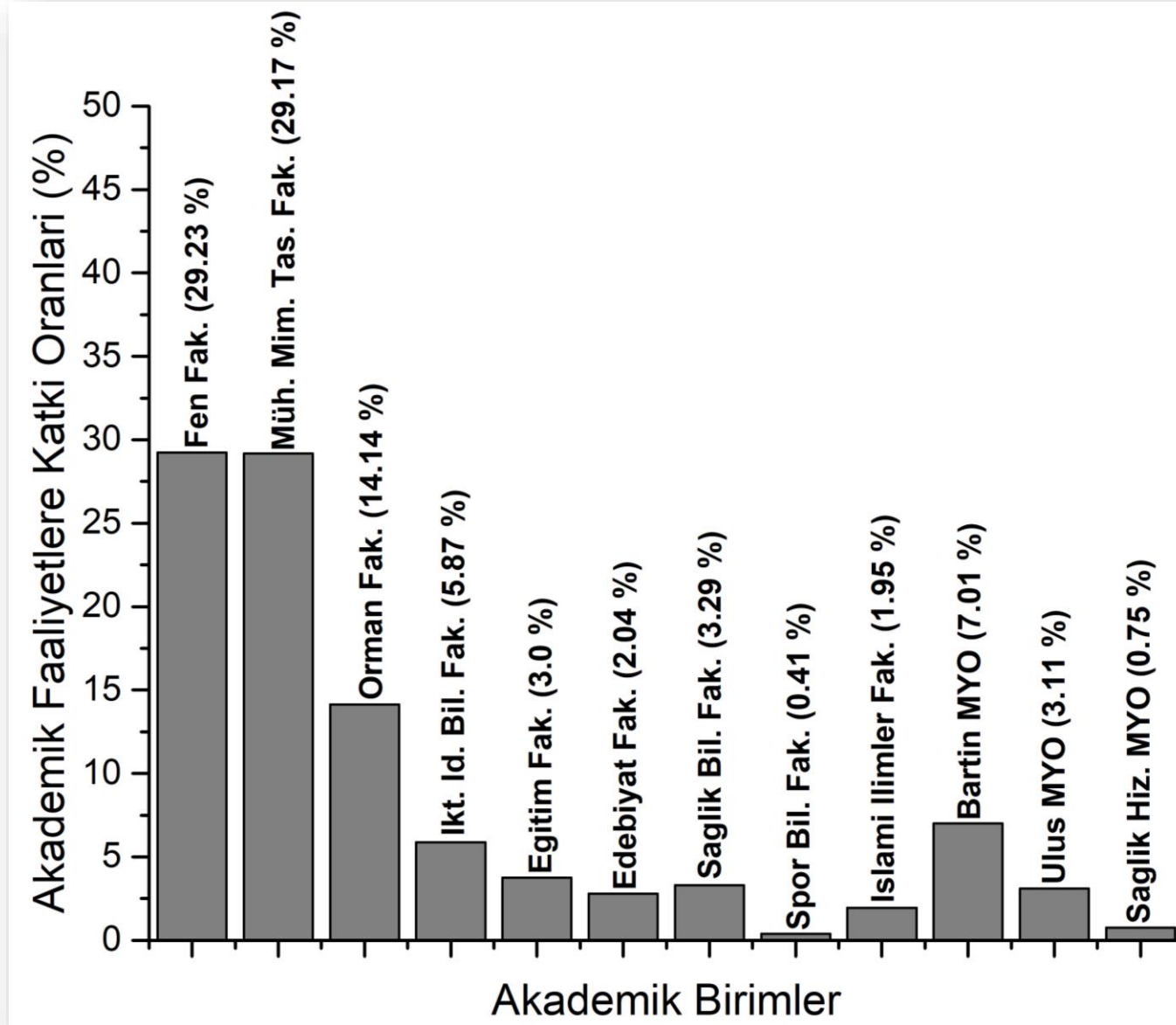
Yöntem

Çalışmada, Çok Kriterli Karar Verme tekniklerinden birisi olan PROMETHEE (Preference Ranking Organization Method for Enrichment Evaluation) yöntemi kullanılmıştır.

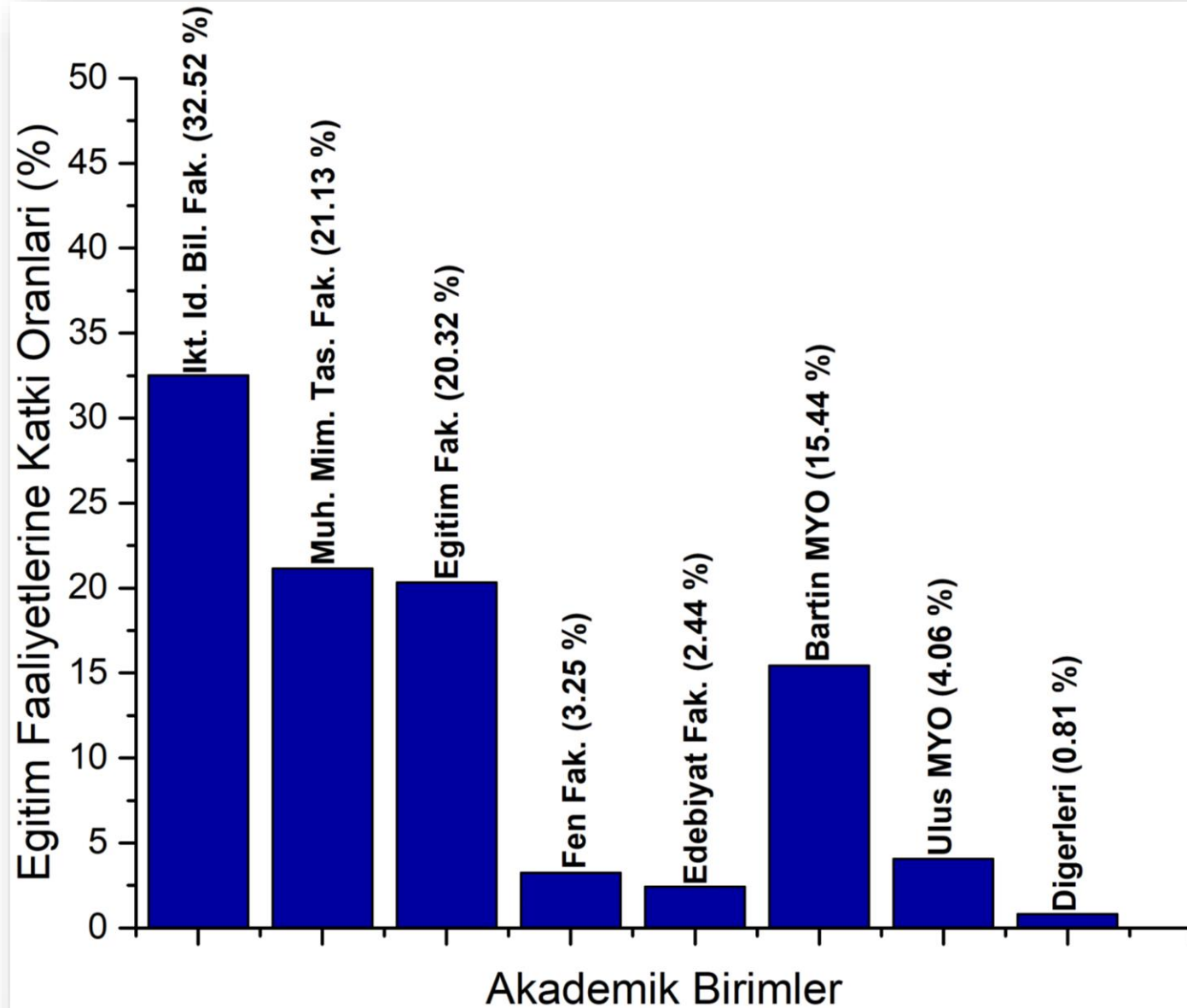
PROMETHEE yönteminin temel amacı; birden fazla kritere bağlı olarak alternatifler arasında en uygun olan tercihinin yapılabilmesini sağlamaktır. Yöntemde öncelikle ikili karşılaştırma yapılmakta ve son olarak bütün alternatifler aynı anda değerlendirmeye tabi tutulmaktadır.

Bu yöntemde toplam değerlendirme üç ana faaliyet grubu üzerinden (a) Akademik (% 33), (b) Eğitim (% 30) ve (c) Paydaşlarla işbirliği (% 37) katkıları esas alınarak yapılmaktadır.

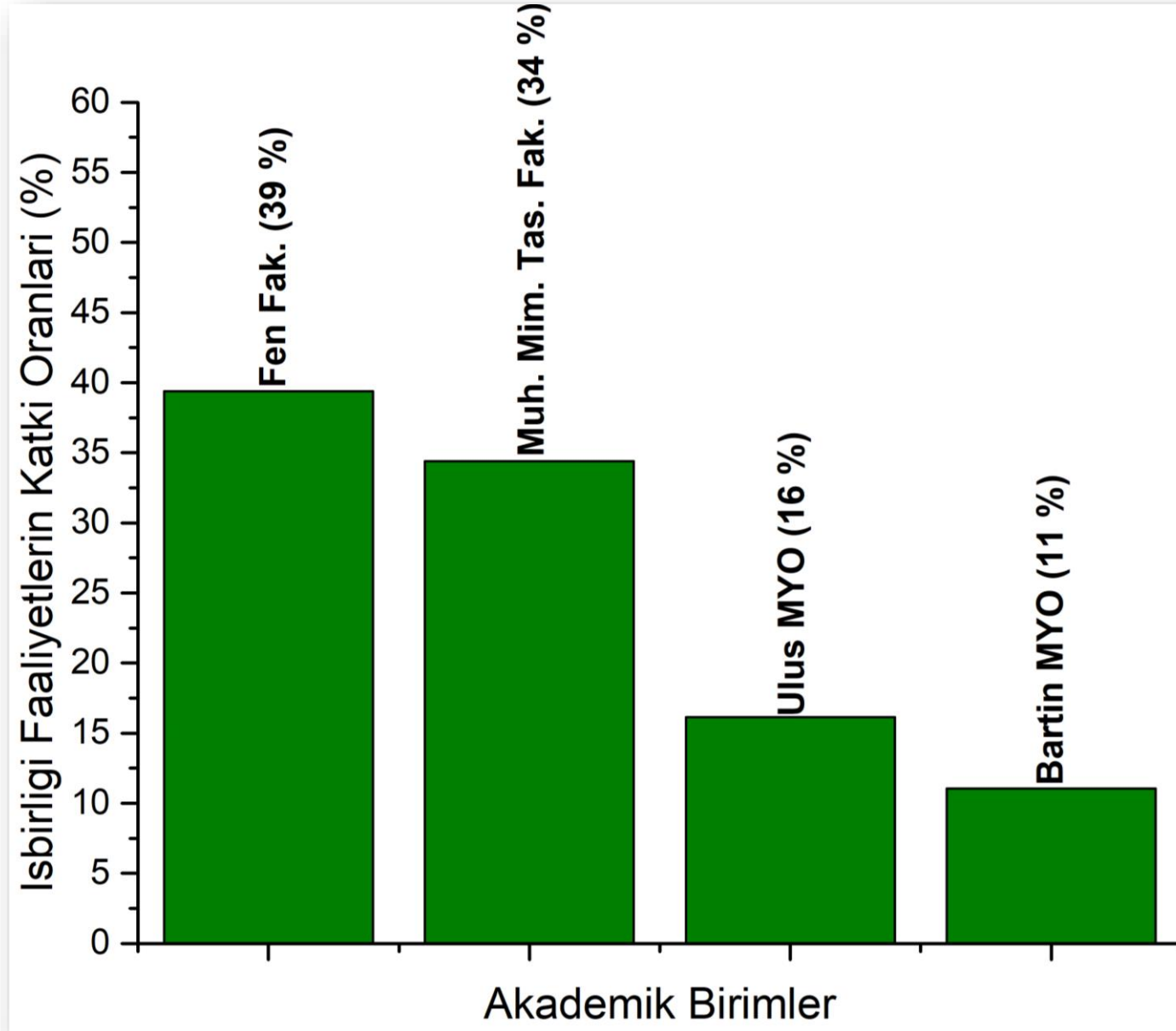
İhtisaslaşma Alanımızda Akademik Faaliyetlere Birimlerin Katkıları



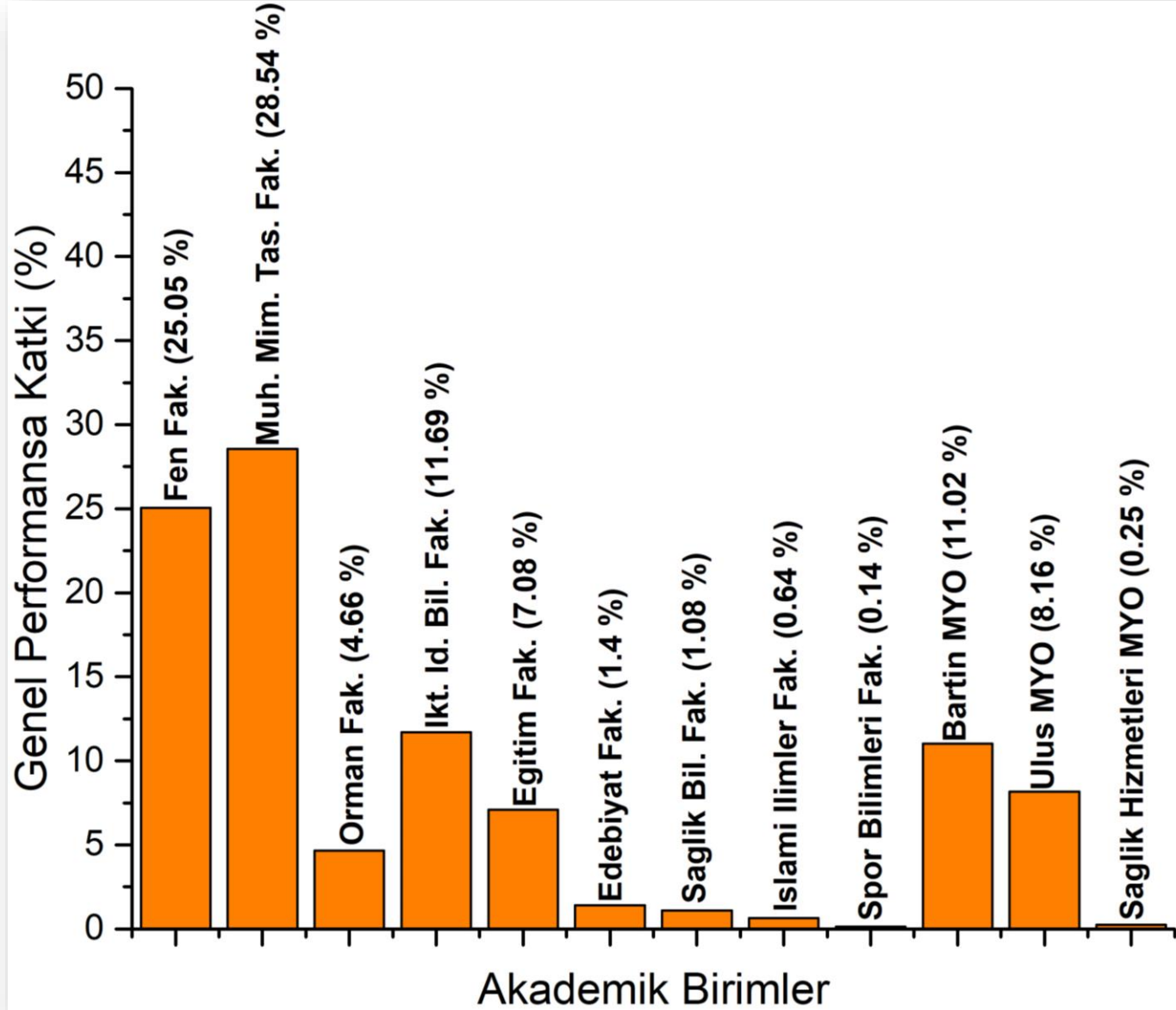
İhtisaslaşma Alanımızda Eğitim Faaliyetlerine Birimlerin Katkıları



İhtisaslaşma Alanımızda İşbirliği Faaliyetlerine Birimlerin Katkıları



İhtisaslaşma Alanımızda Birimlerin Genel Performansa Katkıları



Değerlendirmeler

- Yayın performansında editöre mektup, communication, letter tarzı yayınlardan kaçınılması,
- Yayınlarda anahtar kelime olarak muhakkak ihtisaslaşma kelime havuzundan anahtar kelimelerin kullanılması,
- Projelerde son dönem kullanımı artan anahtar kelimeler olarak yine ihtisaslaşma kelime havuzundan anahtar kelimelerin kullanılması,
- Lisansüstü tezlerde ders dönemi aşamasında 1002 türü projelere başvurulması,
- Kurum dışı fonlanan projelerde bölgesel paydaşlardan niyet mektuplarının eklenmesi,
- Ön lisans, lisans ve lisansüstü ihtisaslaşma alanına uygun yeni derslerin açılması mevcutta var olan derslerin devamlılığının sağlanması,
- FİKİRLER ?

Teşekkürler!

“GELECEK BARÜ’DE BAŞLIYOR”

BARU

www.bartın.edu.tr

[f](#) [t](#) [i](#) [v](#) baruedutr