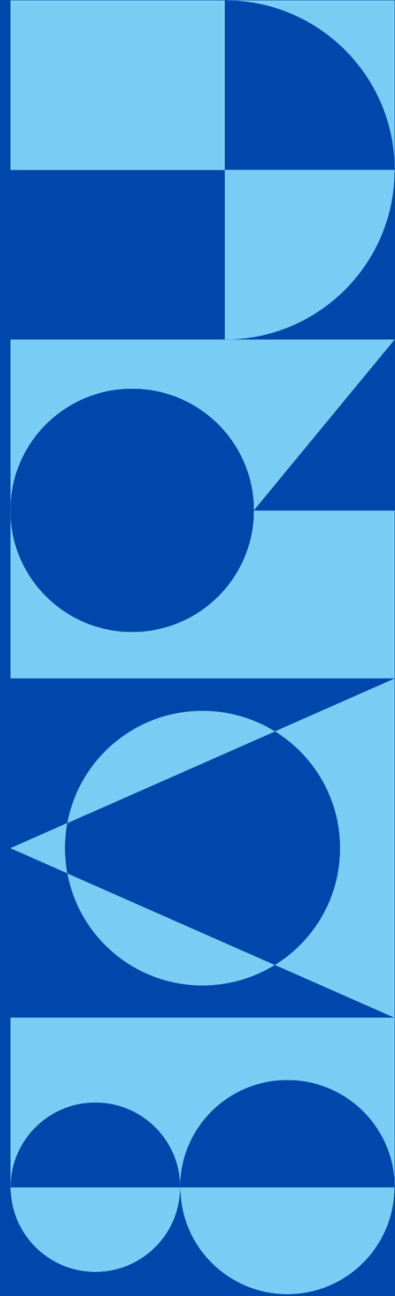
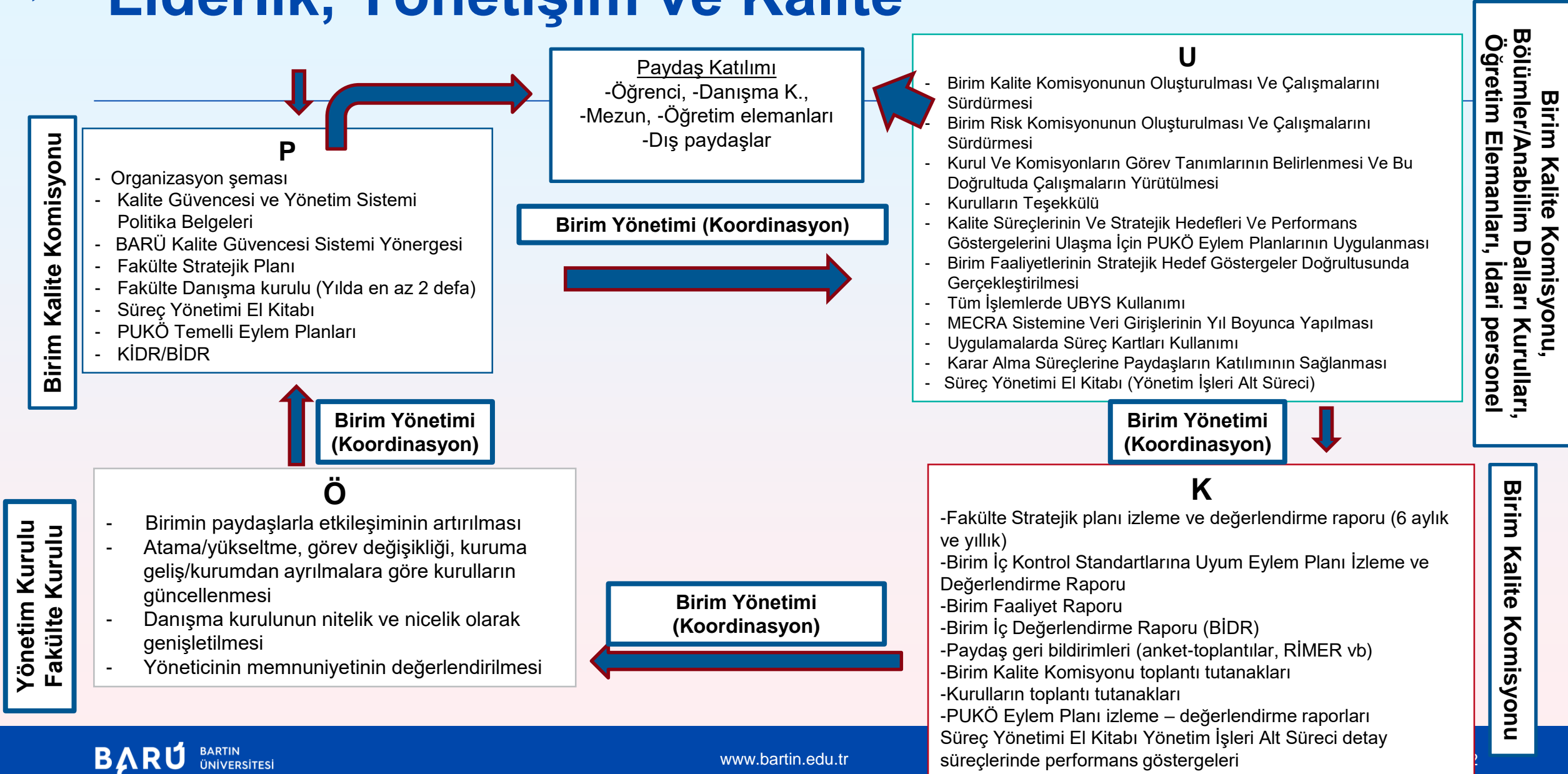


# Liderlik, Yönetişim ve Kalite (Süreç Yönetimi)



# Liderlik, Yönetişim ve Kalite

## Yönetişim Modeli ve İdari Yapı



# ► Liderlik, Yönetişim ve Kalite

**P**

**Birim Yönetimi**

- Organizasyon şeması
- Bütünleşik Kalite Yönetişim Modeli
- Kalite Güvencesi ve Yönetim Sistemi Politika Belgesi
- Kalite Güvencesi Sistemi Yönergesi
- Danışma Kurulları Yönergesi
- Süreç Yönetimi El Kitabı
- PUKÖ Temelli Eylem Planları
- BİDR



**U**

- Fakülte Kurulu, Fakülte Yönetim Kurulu Toplantıları
- Akademik Genel Kurul Toplantıları (Her Dönem Başı Ve Sonu)
- İdari İnsan Kaynağı Toplantıları (Yılda En Az 6 Kez)
- Kalite Komisyonu Toplantıları (Akademik Yılda 4 Kez)
- Danışma Kurulu Toplantıları (Yılda En Az 2 Kez)
- Öğrencilerle Geniş Katımlı Dönem Başı Ve Dönem Sonu Toplantıları
- Bölümlere Özgü Akreditasyon Kurumu Tarafından Verilen Eğitimlere Katılma
- SABDEK Dekanlar Konseyi Toplantılarına Katılma
- Hizmet İçi, Eğitici Eğitimlerine Katılım
- Fakülte Sosyal Aktiviteler Komisyonu Kapsamında Görevde Yükselenler, Atamalar, Sosyal Etkinlik, Bayramlaşma, Hastane Ziyareti Vb Etkinliklerin Düzenlenmesi
- Uyum Eğitimleri Gerçekleştirme
- YÖKAK Kalite Eğitimlerine Katılım
- Kalite Kültürüne Yönelik Toplantılar Düzenleme
- Akademik Ve İdari Personelin Performansını Taltif Etme

**Birim Yönetimi**  
**Birim Kalite Komisyonu**  
**Sosyal Aktiviteler Komisyonu**



**Ö**

**Birim Yönetimi**

- Kalite Kültürüne Yönelik Toplantı Sayılarının Artırılması - Sosyal Etkinliklerin Bölüm Bazından Ziyade Fakülte Bazında Düzenlenmesi
- Taltif İçin Akademik Kurullarda Teşekkür Belgesi Verilmesi
- Akreditasyon Çalışmalarına Yönelik Dekan Başkanlığında Toplantılar Yapılması



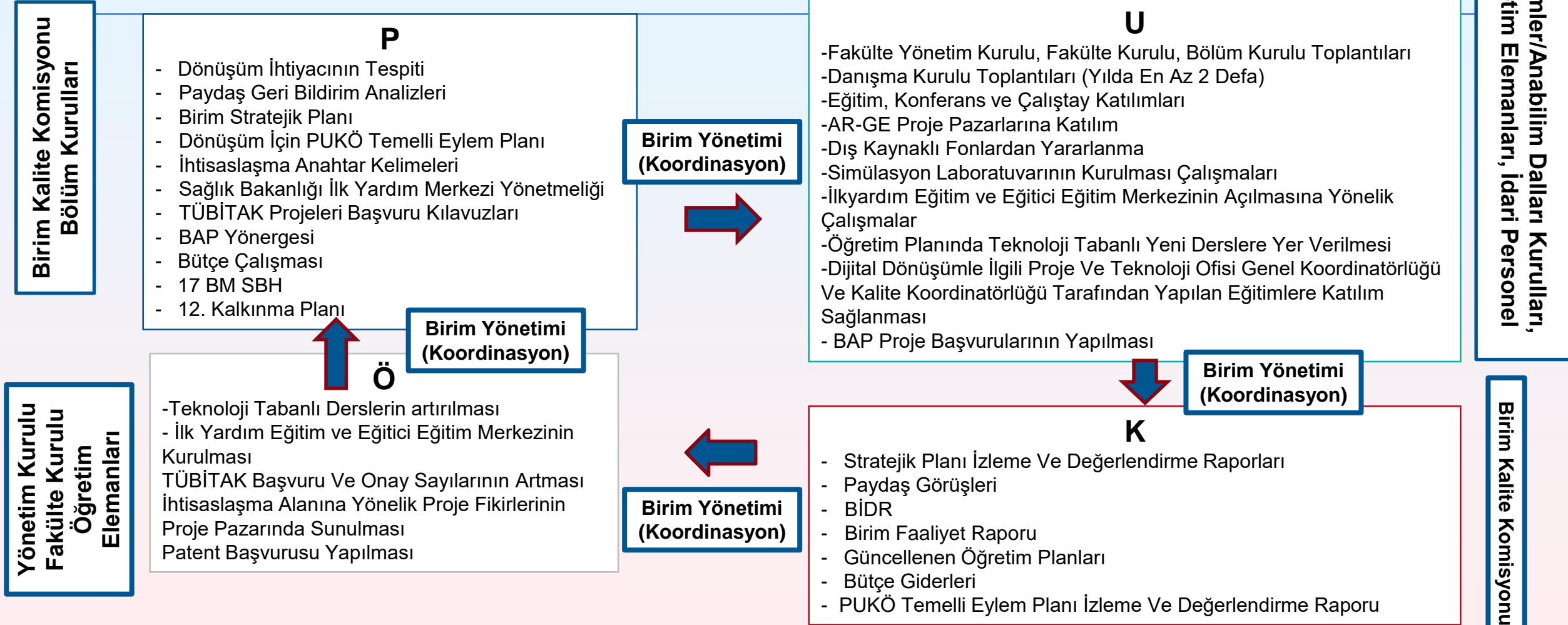
**K**

- Birim İç Değerlendirme Raporu
- Paydaş Geri Bildirimleri (RİMER Vb)
- Toplantı Tutanaqları
- Dekanlık Ve Bölüm Başkanlarının Liderlik Ve Etkin İletişimini Değerlendirmek Üzere Yönetici Memnuniyet Anketi (Yılda Bir Kez)
- Katılım Belgeleri
- Düzenlenen Etkinlik Sayıları

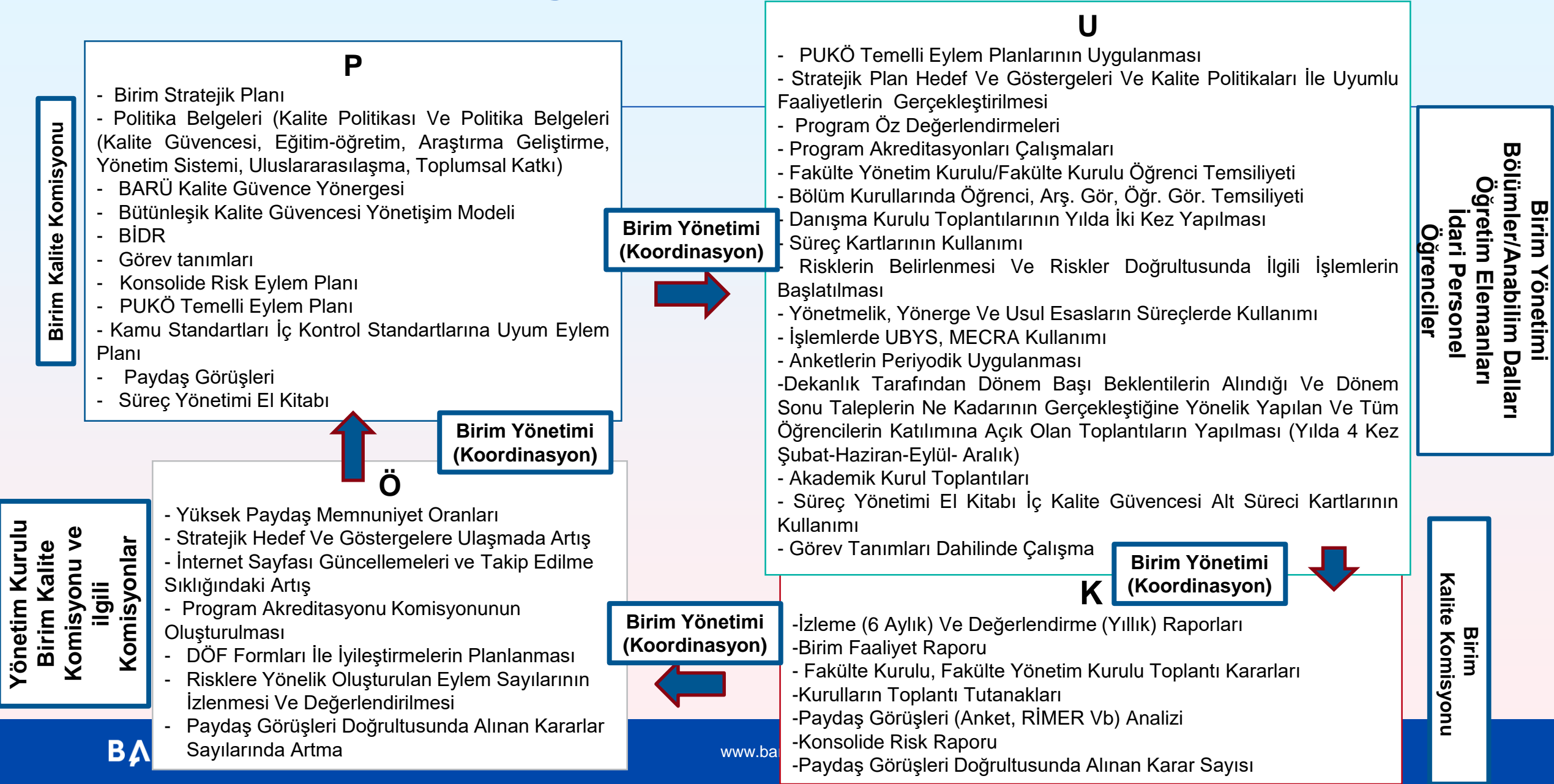
**Birim Kalite Komisyonu**

# Liderlik, Yönetişim ve Kalite

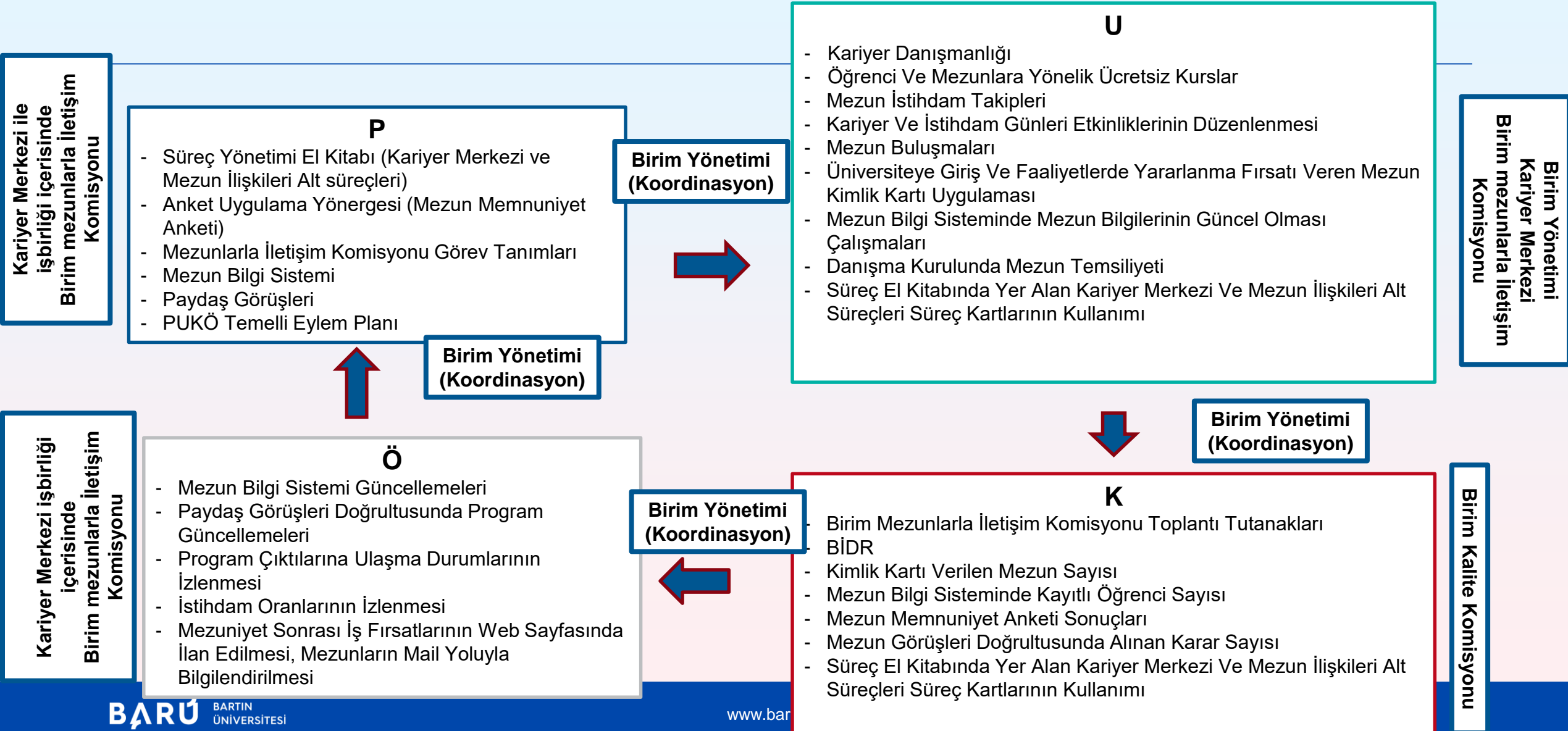
## Dönüşüm Kapasitesi



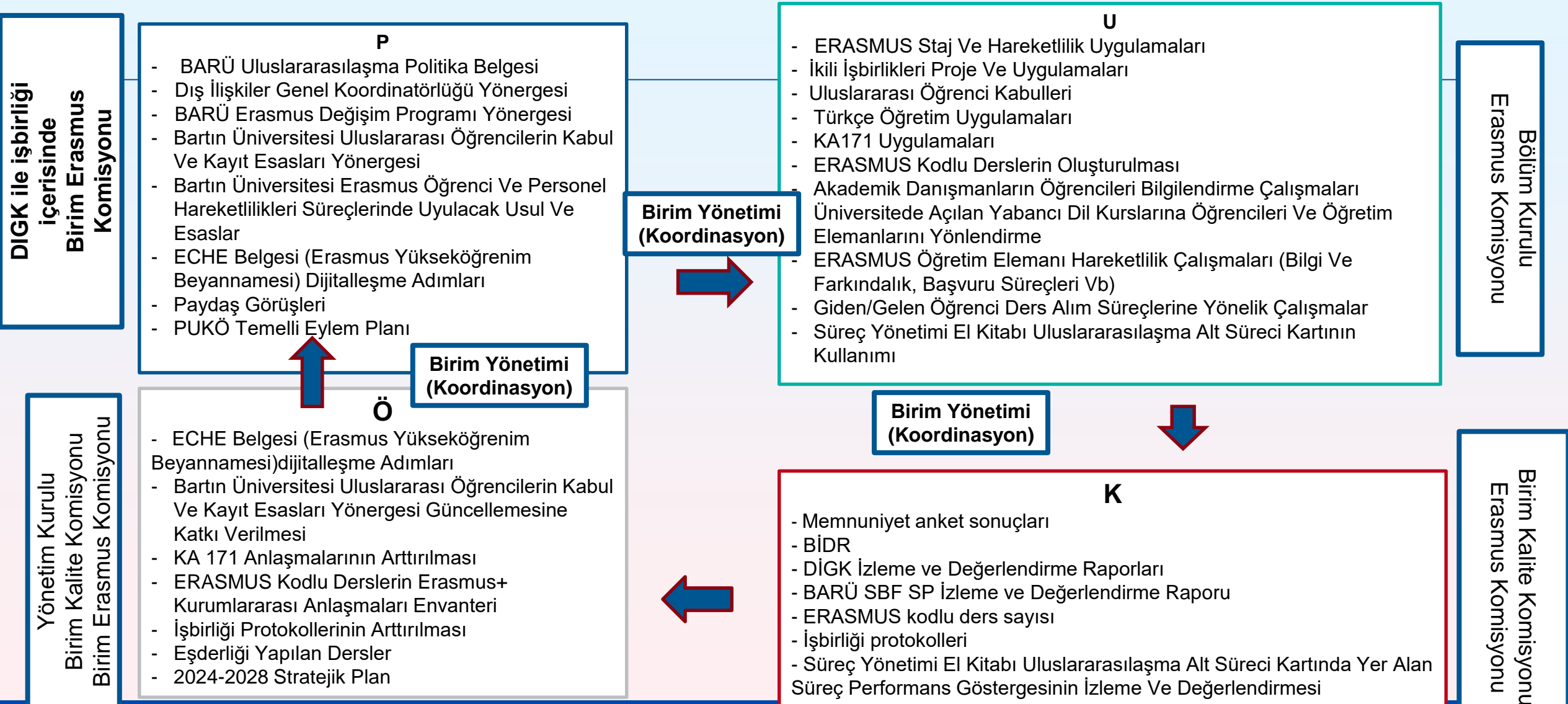
# ► Liderlik, Yönetişim ve Kalite İç Kalite Güvencesi Mekanizmaları



# ► Liderlik, Yönetişim ve Kalite Mezun İlişkileri Yönetimi

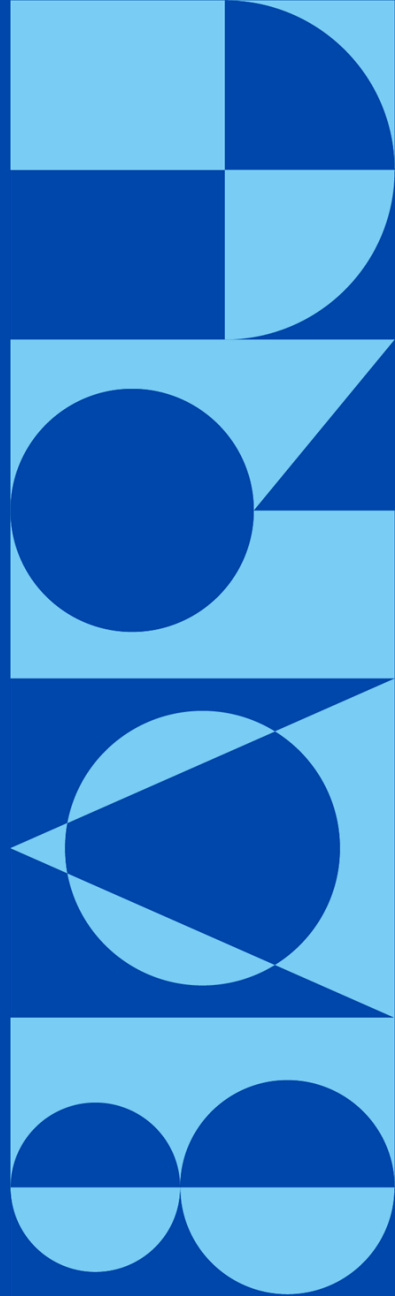


## Liderlik, Yönetişim ve Kalite



# Eđitim ve Öğretim (Süreç Yönetimi)

---





# Eğitim ve Öğretim

## Ders kazanımlarının program çıktılarıyla uyumu

### Paydaş Katılımı

- Öğrenci
- Mezun
- Öğretim elemanları
- Dış paydaşlar
- Öğrenci işleri personeli

### U

- Süreç Yönetimi El Kitabındaki Ders Bilgi Paketi Giriş İşlemleri Detay Süreci Süreç Kartından Yararlanılarak Ders Bilgi Paketi Sistemine Girişlerin Tamamlanması Ve Güncellenmesi (Öğrenme Çıktıları, Program Çıktıları, Öğrenmek Çıktısı Program Çıktısı Matrisi)
- Derslerin Ara Sınav, Final Ve Bütünleme Sınavları, Uygulamaların, Ödevlerin Değerlendirilmesi vb Diğer Ölçme Ve Değerlendirme Yöntemlerinde Öğrenme Çıktılarına Eşleştirme Yapılması
- Her Bir Öğrencinin Her Bir Soruya Doğru Cevap Verme Yüzdesi, Ders Başarı Notları vb. Yöntemler İle Öğrenci Çıktılarının Öğrenme Çıktıları (Kazanımları)–program Çıktıları Matrisi
- Transkriptlerin UBYS Sisteminde Dönemlik Oluşturulması
- Ders Değerlendirme Anketlerinin Uygulanması
- Her Dönem Ders Dosyası Formlarının Doldurulması

### Birim Yönetimi (Koordinasyon)

### Birim Yönetimi (Koordinasyon)

### Birim Yönetimi (Koordinasyon)

### P

- BARÜ Ön Lisans ve Lisans Eğitim-öğretim Ve Sınav Yönetmeliği
- BARÜ Kalite Güvencesi Yönergesi
- Eğitim-Öğretim kalite Politikası
- Türkiye Yükseköğretim Yeterlilikler Çerçevesi
- Hemşirelik Bölümü Programı Öğretim Planı
- Sosyal Hizmet Bölümü Programı Öğretim Planı
- Eğitim Komisyonu Kararları
- Ders Bilgi Paketi Sistemi
- Anket Uygulama Yönergesi
- Süreç Yönetimi El Kitabı
- Görev Tanımları
- PUKÖ Temelli Eylem Planı

### Birim Yönetimi (Koordinasyon)

### Ö

- Ders Bilgi Paketinde Güncelleme
- Ders Dosyasında Güncelleme
- Sınav Sorularında Güncelleme
- Mezun Memnuniyet Anketinin Uygulanması

### Birim Kalite Komisyonu

### Birim Yönetimi Bölümler Öğretim Elemanları İdari Personel

### Birim Yönetimi Bölümler/Anabilim Dalları Öğretim Elemanları İdari Personel Öğrenciler

### Bölümler Ölçme ve Değerlendirme Komisyonu Birim Kalite Komisyonu

# ► Eğitim ve Öğretim

Bölüm Kurulu

P

- Stratejik Plan
- Eğitim-Öğretim Kalite Politikası
- Türkiye Yükseköğretim Yeterlilikler Çerçevesi
- BARÜ Ön Lisans Ve Lisans Eğitim-öğretim ve Sınav Yönetmeliği
- Süreç Yönetimi El Kitabı- Program Değerlendirmesi İle Program Güncelleme Detay Süreç Kartları
- Ders Dosyası Formları
- Eğitim Komisyonu Yönergesi
- Ulusal ÇEP
- BİDR
- PUKÖ Temelli eylem planı

Birim Yönetimi (Koordinasyon)

Ö

- İşveren anketi katılımının artırılması
- Mezunlara anket uygulanması
- Ders dosyalarının tamamlanmasına devam edilmesi
- Program Öz Değerlendirmenin devamlılığı

Bölüm Kurulu

Paydaş Katılımı

- Öğrenci
- Danışma K.
- İşveren
- Mezun
- Öğretim elemanları
- Diğer

Bölüm Yönetimi (Koordinasyon)

Senato

Birim Yönetimi (Koordinasyon)

U

- Ders Değerlendirme Anketi uygulanması
- Mezun konumundaki öğrencilere anket uygulanması
- İşveren anketi uygulanması
- Ders dosyalarının incelenmesi
- Bölüm Kurulu Toplantılarında, Güncelleme Gereçlerinin raporlanması,
- Planlama Aşamasında Belirtilen Mekanizmalar Aracılığıyla Programın Eğitim Amaçları, Program Amaçları Ve Program Çıktılarının belirlenmesi
- Program Güncellemesi Yapılması (4 yılda bir)
- Süreç Yönetimi El Kitabı (Ders Planı ve Ders Değişiklik İşlemleri Detay Süreci kartının kullanımı) (Program Değerlendirmesi İle Program Güncelleme Detay Süreç Kartları)

Bölüm Kurulu  
Bölmeler/Anabilim Dalları

Birim Eğitim Komisyonu  
Fakülte Kurulu

K

- Stratejik Plan izleme ve Değerlendirme Raporu (Paydaş görüşlerine göre değerlendirilen ve güncellenen program sayısı (Hemşirelik Bölümü))
- Güncellenen Öğretim Planı.
- Program öz değerlendirme raporları
- BİDR

Bölmeler  
Ölçme ve Değerlendirme  
Komisyonu  
Birim Kalite Komisyonu

# ► Eğitim ve Öğretim

## Eğitim ve öğretim süreçlerinin yönetimi

Birim Kalite Komisyonu  
Bölüm Kurulu

### P

- BARÜ Kalite Güvencesi Yönergesi
- Eğitim-Öğretim Kalite Politikası
- BARÜ Ön Lisans Ve Lisans Eğitim-öğretim Ve Sınav Yönetmeliği
- Uzaktan Eğitim Usul Ve Esasları
- Akademik Takvim
- Akademik Danışmanlık Uygulama Yönergesi
- Paydaş Görüşleri
- Birim Stratejik Planı
- Öğretim Elemanlarının Görev Tanımları
- Komisyon Görev Tanımları
- Süreç Yönetimi El Kitabının İlgili Süreçleri
- Birim Risk Yönetimi Eylem Planı (Eğitim Öğretim)
- PUKÖ Temelli Eylem Planı

Birim Yönetimi  
(Koordinasyon)



### U

- Eğitim Öğretime Başlama Kontrol Listelerinin Tamamlanması
- Ders İzlemlerinin Tanıtılması
- Oryantasyon Eğitimlerinin Gerçekleştirilmesi
- Uzmanlık Alanlarına Ve Dağılım Dengesine Göre Ders Görevlendirmelerinin Gerçekleştirilmesi
- Güncel Öğretim Yöntem Ve Teknikleri İle Öğrenci/Öğrenen Merkezli Ders Uygulamaları
- Rehber Hemşire Programının Yürütülmesi
- Eğitim Komisyonu- Ölçme Ve Değerlendirme Komisyonu, Bölüm Kurulu Toplantıları
- Eğiticilerin Eğitimi Programına Katılım
- Akademik Danışmanlık Toplantılarının Ve Anketlerinin Yapılması
- Danışmanlığında Yer Alan Akademik Başarısı Düşük Olan Öğrencilerin Tespit Edilmesi İçin Ubys'den Öğretim Elemanı Sayfasında Danışmanlığında Yer Alan Öğrencilerin Genel Not Ortalamaları Değerlendirilerek Bireysel Görüşme Yapılması, Fakültemiz Bünyesinden Rehberlik Ve Psikolojik Danışma Komisyonuna Yönlendirilmesi.
- Ders Bilgi Paketlerinin Her Dönem Güncellenmesi
- Öğretim Elemanı İhtiyaçlarının Üst Yönetime Bildirilmesi Ve Karşılmasına Yönelik Uygulamalar
- İlk Yardım Laboratuvarının Açılması
- Ders Değerlendirme Memnuniyet Anketlerinin (Öğrenci Ve Öğretim Elemanı) Uygulanmasının Sağlanması
- Öğrencilerin Uygulama Alanlarında Performansını Artırmada İşbirliğinin Sağlanması
- Laboratuvar Ve Derslik Olanaklarının Artırılması
- Teknik Alt Yapının Güçlendirilmesi
- Program Akreditasyonu Çalışmaları
- Eğitimde Erişebilirlik Faaliyetleri

Birim Yönetimi  
Bölümler/Bölüm Kurulu  
Komisyonlar

**Birim Yönetimi  
(Koordinasyon)**



**K**

- Stratejik Plan İzleme Ve Değerlendirme Raporları
- Faaliyet Raporu
- BİDR
- Güncellenen Ders Bilgi Paketi
- Hazırlanan Ders Dosyası
- Toplantı Tutanakları
- Akademik Danışmanlık Toplantı Tutanakları
- Akademik Başarısı İzlenen Öğrenci Sayısı
- Ders Memnuniyet Anketlerinin Analiz Sonuçları
- Akademik Danışmanlık Memnuniyet Anketlerinin Sonuçları
- Açılan Laboratuvar Sayısı
- Uygulama Yapılan Alan Sayısı
- Program Özdeğerlendirme raporu
- Engelsiz Üniversite Bayrak Ödülü Sayısı

**Birim Kalite Komisyonu**

**Birim Yönetimi  
(Koordinasyon)**



**Ö**

- Akademik Danışman İle Rehberlik Ve Psikolojik Danışma Komisyonunun Komisyon İle PDR Merkezinin İşbirliğinin Arttırılması
- Öğretim Elemanı İş Yükünün Hesaplanması
- Öğretim Elemanı Eğitim Öğretim Performansının Değerlendirilmesi
- Simülasyon Laboratuvarının Açılması
- Sosyal Hizmet Uygulama Laboratuvarının Açılması
- Öğrenci Uyum Rehberi Güncelleme
- Program Akreditasyonu için HEPDAK Eğitimine Katılım (Birim Ve Bölüm Yöneticisi)

**Birim Yönetimi  
Bölümler**



**Birim Yönetimi  
(Koordinasyon)**

Planlama



# ► Eğitim ve Öğretim

## Birim Yönetimi Bölüm Kurulu

### P

- Akademik Danışmanlık Uygulama Yönergesi
- Birim Stratejik Planı
- Süreç Yönetimi El Kitabı
- Paydaş Görüşleri

### Birim Yönetimi (Koordinasyon)

### Birim Yönetimi (Koordinasyon)

### U

- Danışmanlık Toplantıları (Ayda İki Kere)
- Birim Rehberlik Ve Psikolojik Danışmanlık Komisyonu Faaliyetleri
- Danışmanlığında Yer Alan Akademik Başarısı Düşük Olan Öğrencilerin Tespit Edilmesi İçin Ubys'den Öğretim Elemanı Sayfasında Danışmanlığında Yer Alan Öğrencilerin Genel Not Ortalamaları Değerlendirilerek Bireysel Görüşme Yapılması, Fakültemiz Bünyesinden Rehberlik Ve Psikolojik Danışma Komisyonuna Yönlendirilmesi.
- Akran Mentörlüğü Programının Yürütülmesi

Bölümler  
Birim RD Komisyonu

### Birim Yönetimi (Koordinasyon)

### K

- BİDR
- Birim Faaliyet Raporları
- Stratejik Plan İzleme ve Değerlendirme Raporları
- Danışma kurulu toplantı tutanakları
- Akreditasyon Komisyonu raporları
- Memnuniyet anketlerinin sonuçları
- Danışmanlık toplantı tutanakları
- Akran Yönderliği Yapan Ve Yapılan Öğrenci Sayısı
- Öğrenci Transkriptleri

Akademik Danışmanlar  
Birim kalite Komisyonu

### Ö

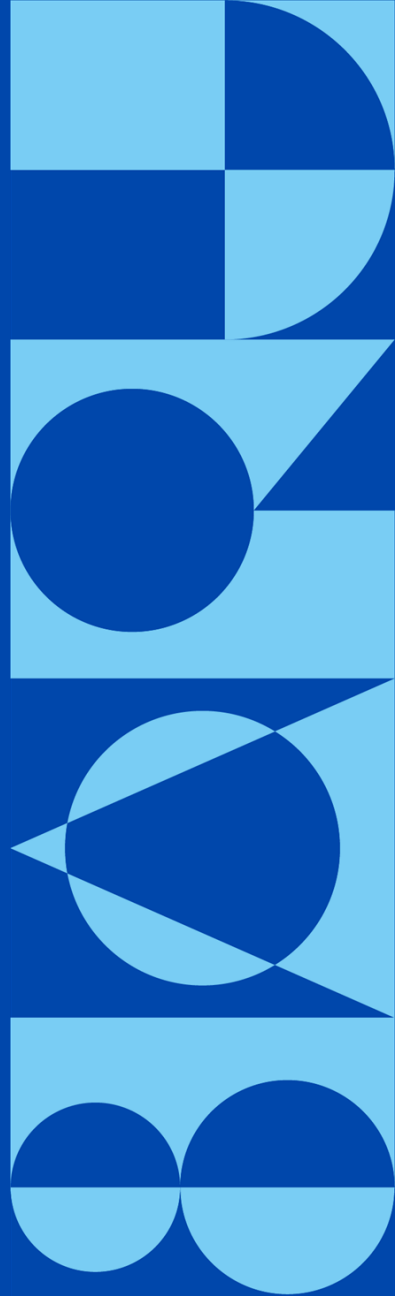
- Olağanüstü Hallerde Çevrimiçi Hizmetlere Geçilmesi
- Öğrenci Uyum Eğitimlerinde (Her Akademik Yılın İlk Haftasında Yapılan) Akademik Danışmanlık, Kariyer Planlama Süreçlerinin Tanıtımı

### Birim Yönetimi (Koordinasyon)

Bölüm Kurulu

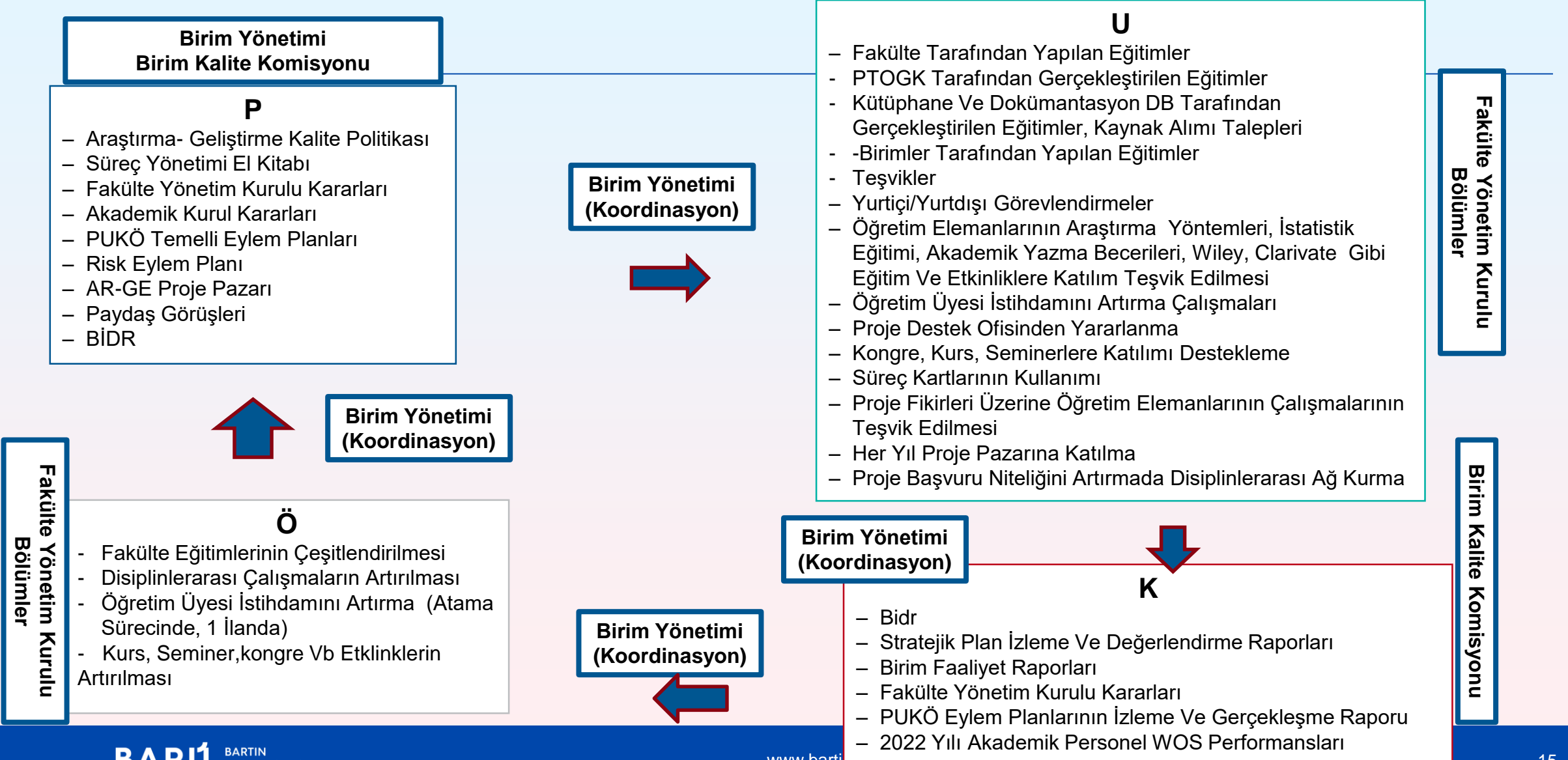
# Arařtırma ve Geliřtirme (Sürece Yönetimi)

---



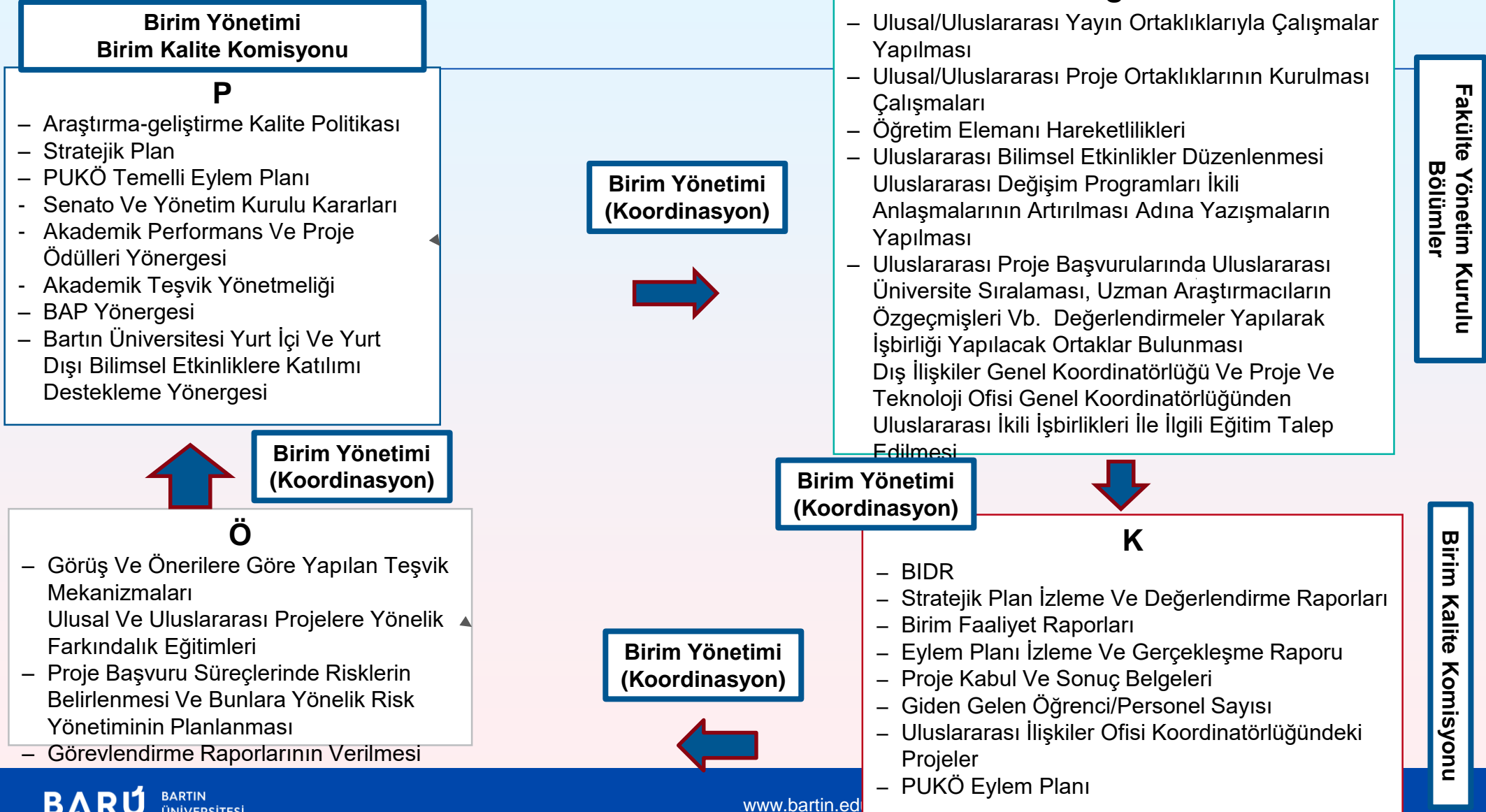
# Araştırma ve Geliştirme

## Araştırma yetkinlikleri ve gelişimi



# ► Araştırma ve Geliştirme

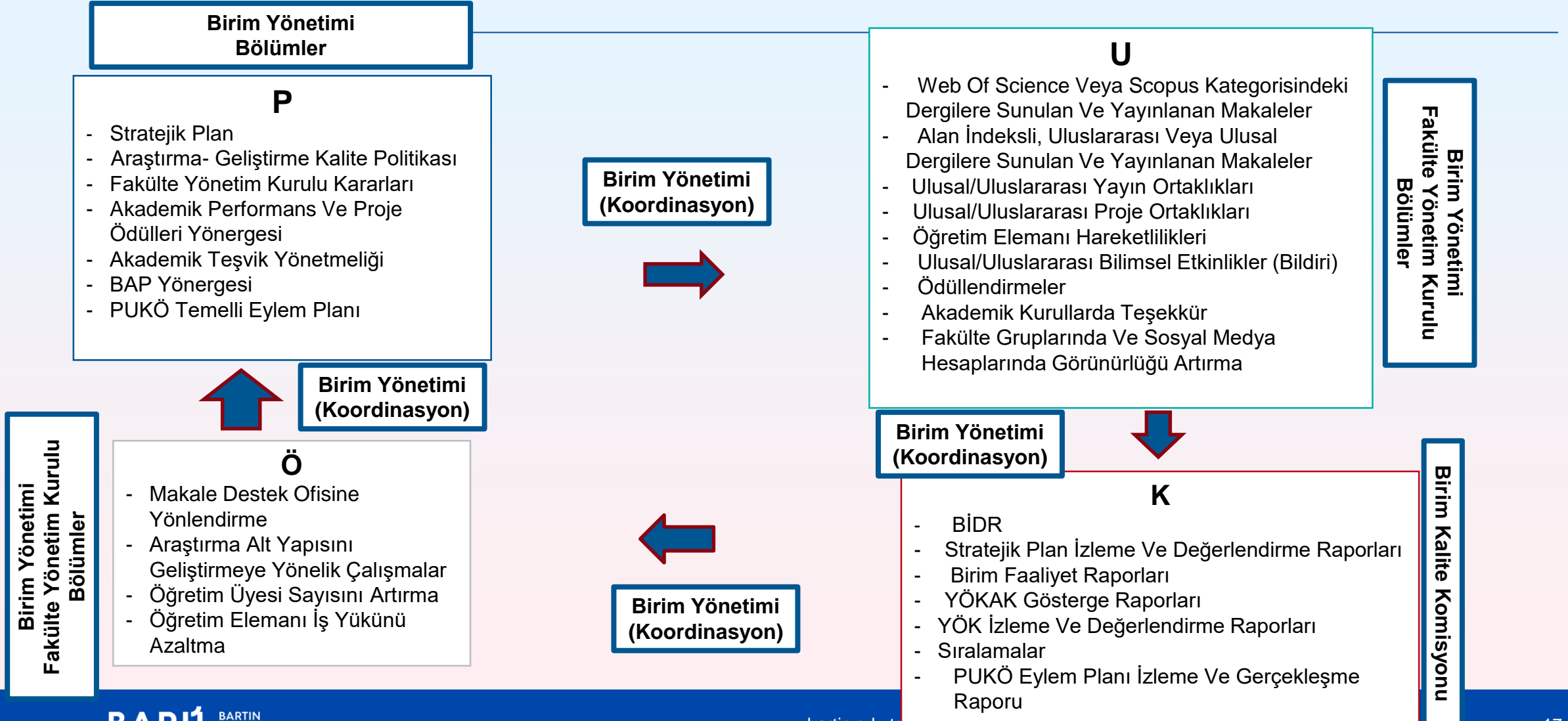
## Ulusal ve uluslararası ortak programlar ve ortak araştırma birimleri





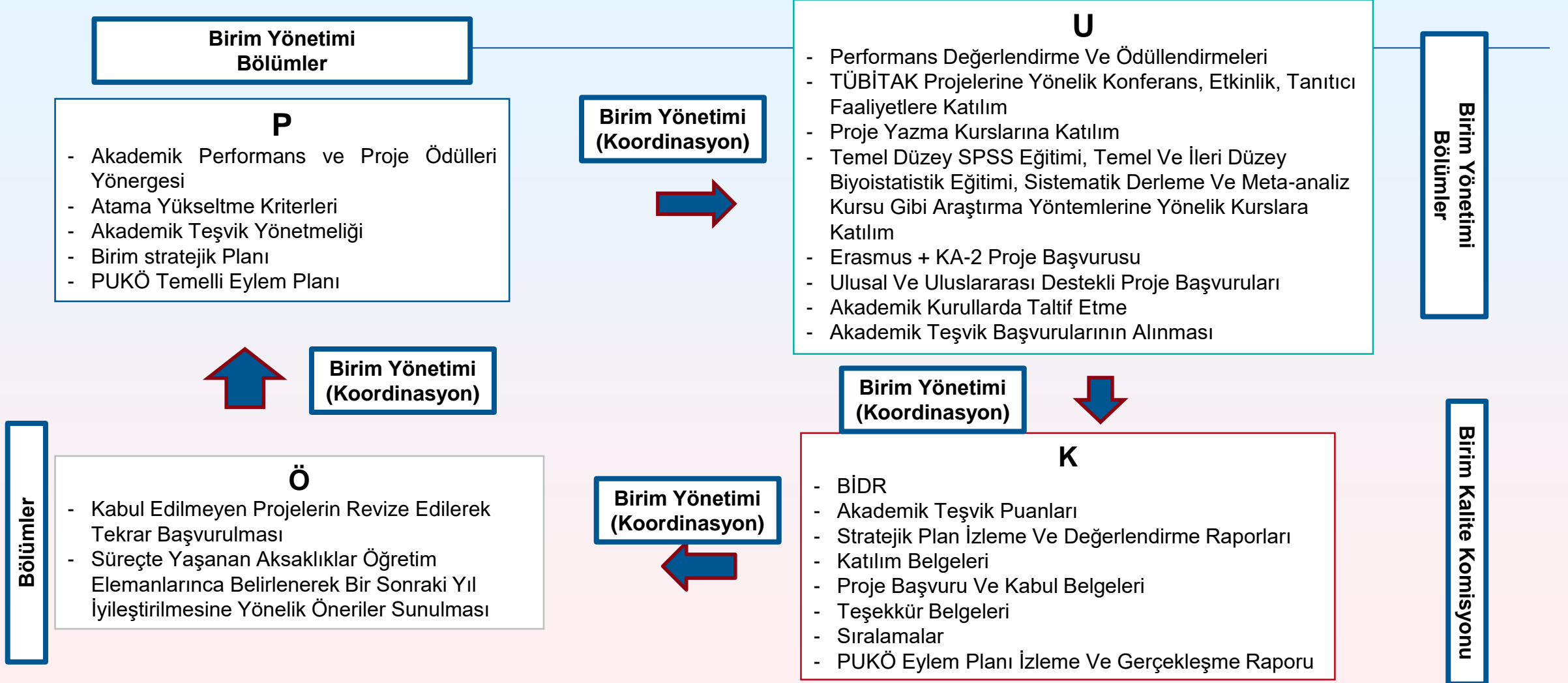
# Araştırma ve Geliştirme

## Araştırma Performansının İzlenmesi ve Değerlendirilmesi



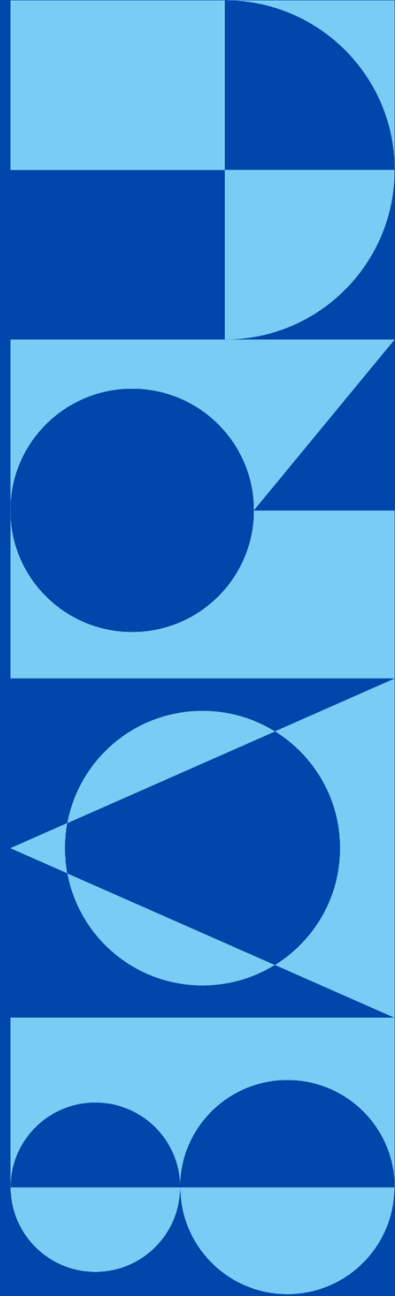
# ► Araştırma ve Geliştirme

## Öğretim elemanı/araştırmacı performansının değerlendirilmesi



# Toplumsal Katkı (Süreç Yönetimi)

---





# ► Toplumsal Katkı

## Toplumsal Katkı Performansının İzlenmesi ve Değerlendirilmesi

