

BARTIN ÜNİVERSİTESİ
GENEL SEKRETERLİK
2021 DIŐ PAYDAŐ TOPLANTISI



30.12.2021

MİSYONUMUZ

Bartın Üniversitesi'nin misyonu, öğrenci merkezli bir yaklaşımla nitelikli bireyler yetiştirmek, toplumsal sorumluluk bilinciyle bilime, sanata ve kültüre ulusal ve evrensel düzeyde katkı sağlamaktır.

VİZYONUMUZ

Çözüm odaklı bir yaklaşımla bilimsel ve toplumsal sorunlara yönelik araştırmalar ve uygulamalar gerçekleştiren, kurumsal kültürü ve aidiyet duygusu yüksek, verdiği iyi eğitimle tercih edilen bir üniversite olmaktır.

KALİTE POLİTİKAMIZ

Bartın Üniversitesi misyonuna, vizyonuna ve temel değerlerine uygun olarak;

- 1- Öğrenci merkezli bir yaklaşımla topluma, bilime, sanata, kültüre evrensel düzeyde katkı sağlayan nitelikli bireyler yetiştirmeyi,
 - 2- Çözüm odaklı bir yaklaşımla bilime, toplumsal sorunlara ve bölgesel kalkınmaya yönelik araştırma, uygulama ve projeler geliştirmeyi,
 - 3- Katılımcı yönetim anlayışıyla aidiyet duygusu ve paydaş memnuniyetini artırarak kaliteyi bir kurum kültürüne dönüştürmeyi,
 - 4- Girişimci ve yenilikçi faaliyetler, yaygınlaştırmayı ve kurumsallaştırmayı,
 - 5- Üniversitenin ulusal ve uluslararası düzeyde tanınırlığını artırmayı,
 - 6- İş Sağlığı ve Güvenliği ile çevre konusunda duyarlılık gösteren huzurlu bir üniversite olmayı,
- «KALİTE POLİTİKASI» olarak benimser.

TARİHÇEMİZ

DÜNDEN BUGÜNE BARTIN ÜNİVERSİTESİ

9 Fakülte, 3 Meslek Yüksekokulu, 1 Yüksekokul, 1 Enstitü

**Bartın Üniversitesi
kuruldu**

- 3 Fakülte
- 2 Enstitü
- 1 Yüksekokul
- 2 Meslek Yüksekokulu

2008

2010

- Eğitim Fakültesi
- Edebiyat Fakültesi

2011

- Fen Fakültesi

2012

- İslami İlimler Fakültesi

2017

- Ulus Meslek Yüksekokulu

2018

- Sağlık Bilimleri Fakültesi
- Yabancı Diller Yüksekokulu

2019

- Mühendislik, Mimarlık ve Tasarım Fakültesi
- Spor Bilimleri Fakültesi

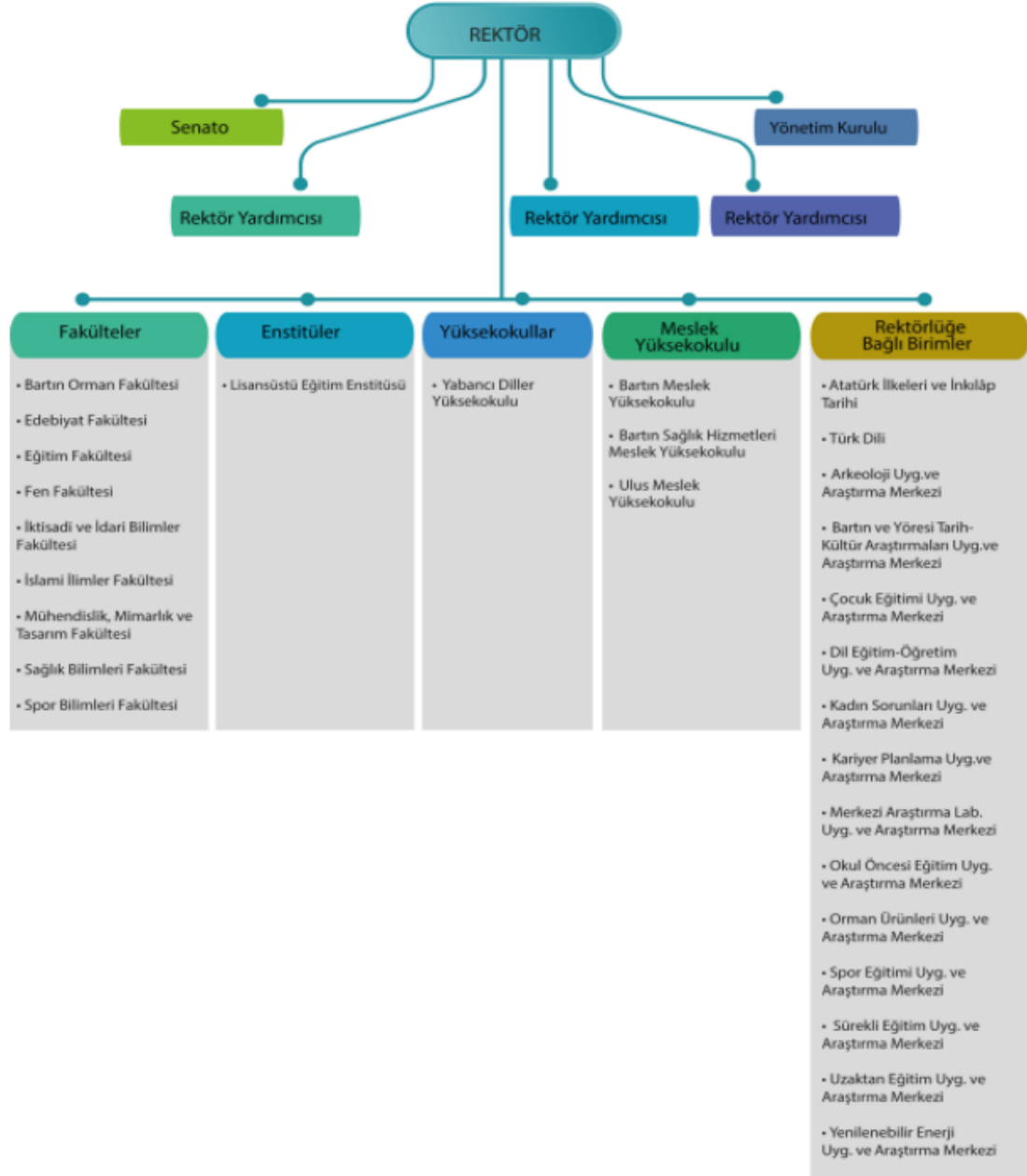
2020

- Lisansüstü Eğitim Enstitüsü

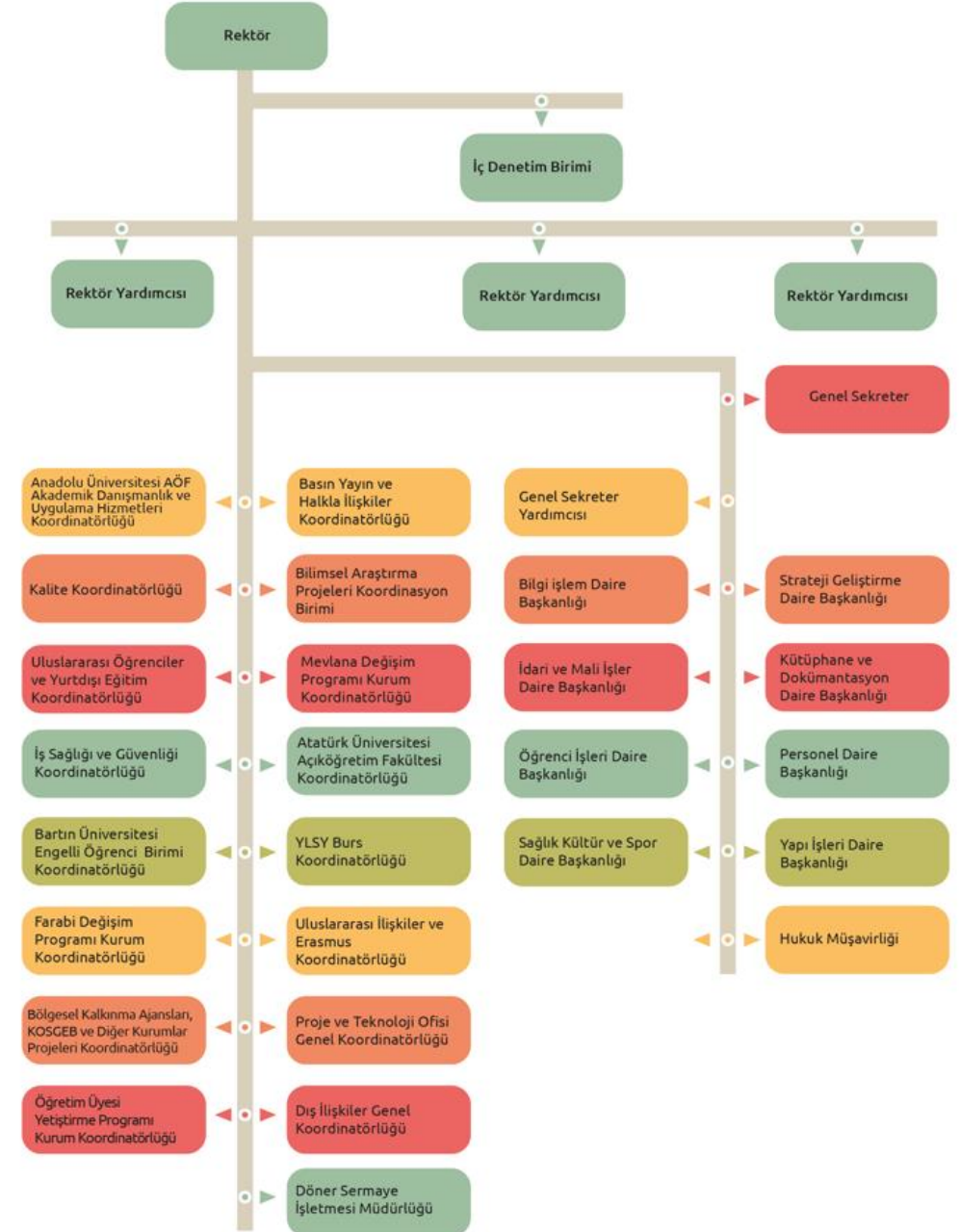


TEŐKİLAT YAPIMIZ

a) Üniversite Akademik Teşkilat Şeması



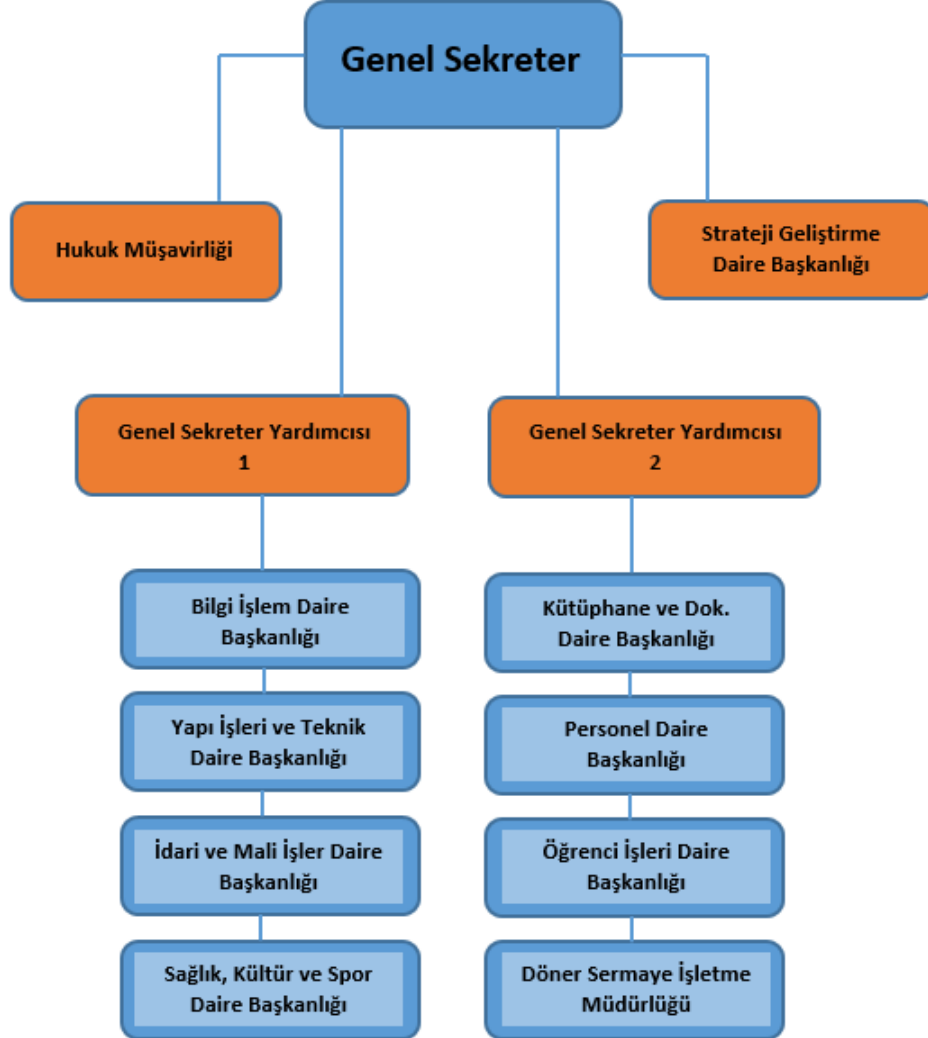
b) Üniversite İdari Teşkilat Şeması





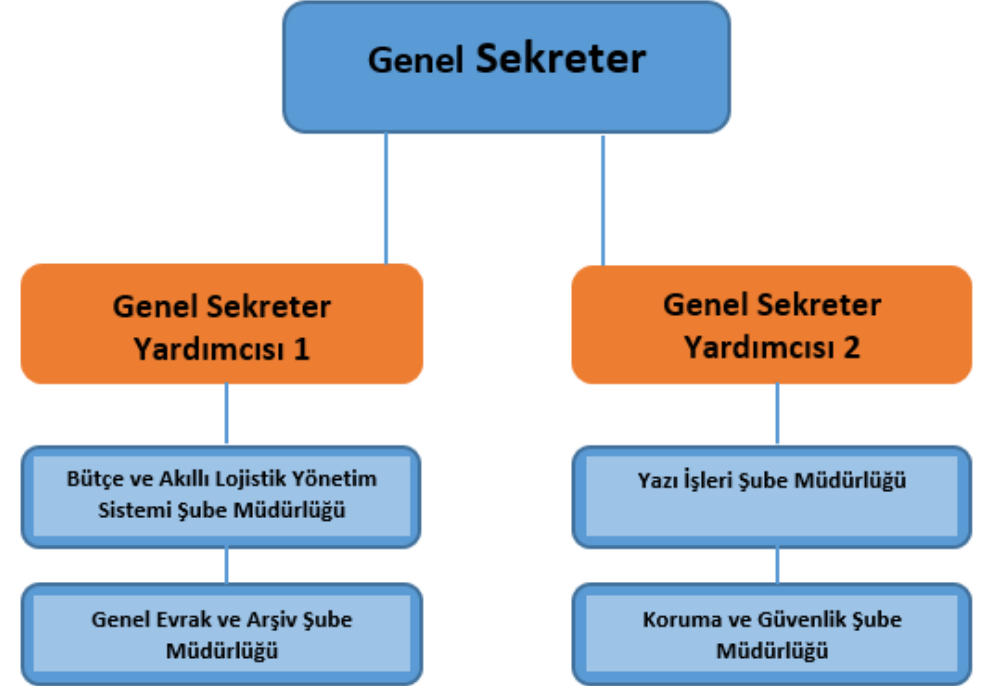
GENEL SEKRETERLİK

Teşkilat Şeması



GENEL SEKRETERLİK

Birim İçi Teşkilat Şeması



HEDEF: SÜRDÜRÜLEBİLİR GELİŞİM

Akademik Birimler

Fakülteler

Bartın Orman Fakültesi
Edebiyat Fakültesi
Eğitim Fakültesi
Fen Fakültesi
İktisadi ve İdari Bilimler Fakültesi
İslami İlimler Fakültesi
Mühendislik, Mimarlık ve Tasarım Fakültesi
Sağlık Bilimleri Fakültesi
Spor Bilimleri Fakültesi

Meslek Yüksekokulları

Bartın Meslek Yüksekokulu
Bartın Sağlık Hizmetleri Meslek Yüksekokulu
Ulus Meslek Yüksekokulu

Yüksekokullar

Yabancı Diller Yüksekokulu

Enstitüler

Lisansüstü Eğitim Enstitüsü

46

Önlisans
Programı

71

Lisans
Programı

51

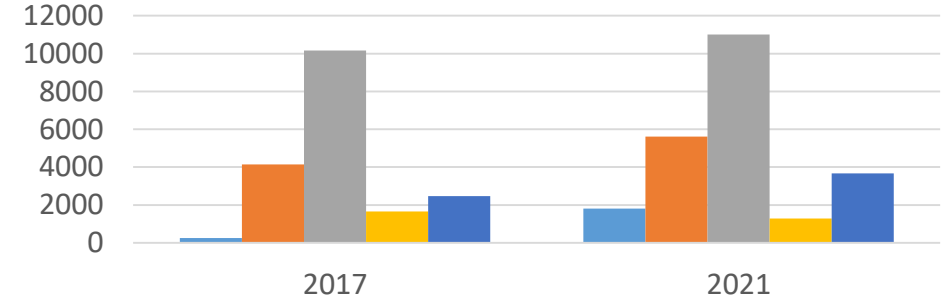
Y. Lisans
Programı

12

Doktora
Programı

2017- 2021 KARŞILAŞTIRMALI ÖĞRENCİ SAYILARI

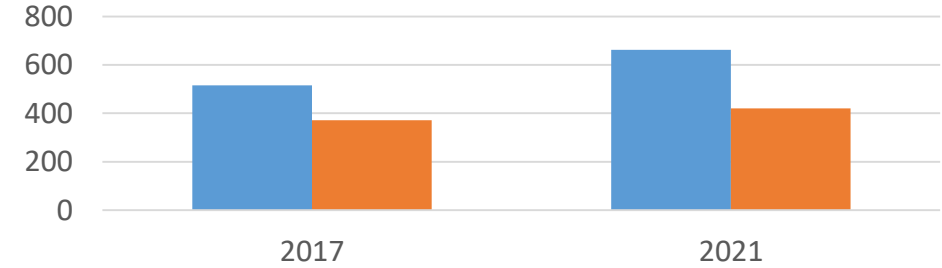
YILLAR	2017	2021
Uluslararası	250	1.815
Önlisans (a)	4.133	5.618
Lisans (b)	10.161	11.004
Lisansüstü (c)	1.650	1.290
Mezun	2.474	3.674
Toplam Öğrenci (a+b+c)	15.944	17.912



■ Uluslararası ■ Önlisans ■ Lisans ■ L.Üstü ■ Mezun

2017 – 2021 KARŞILAŞTIRMALI İNSAN KAYNAĞI SAYISI

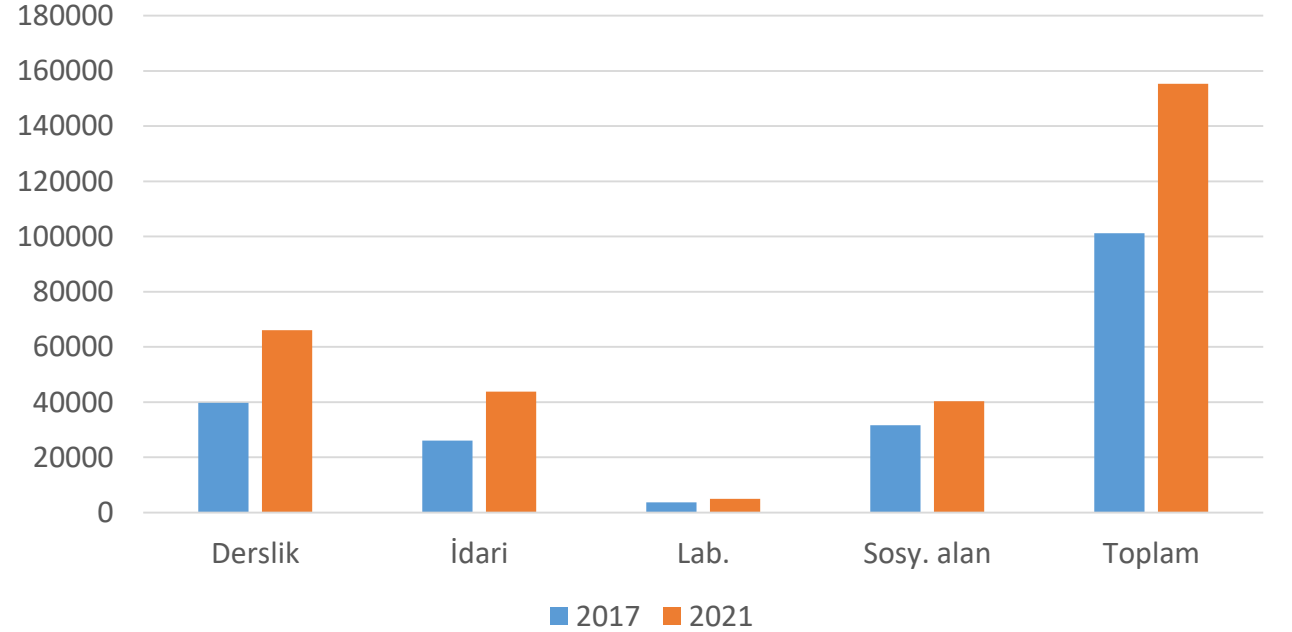
YILLAR	2017	2021
Akademik	516	662
İdari	372	420
TOPLAM	888	1.082



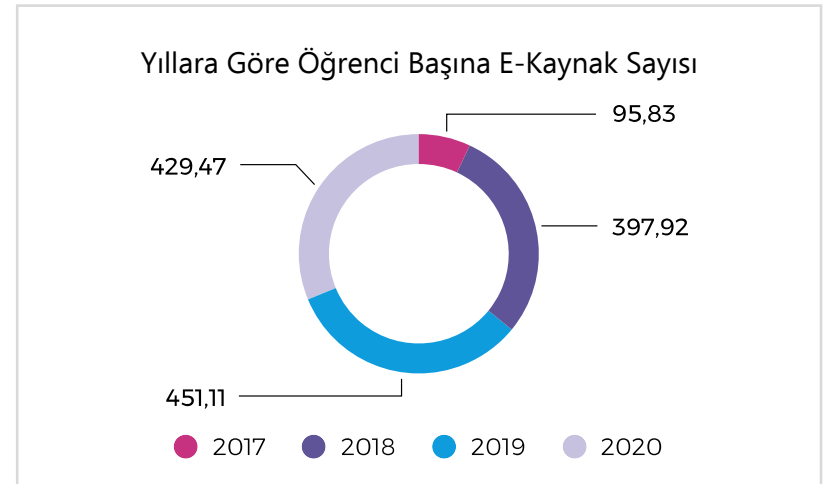
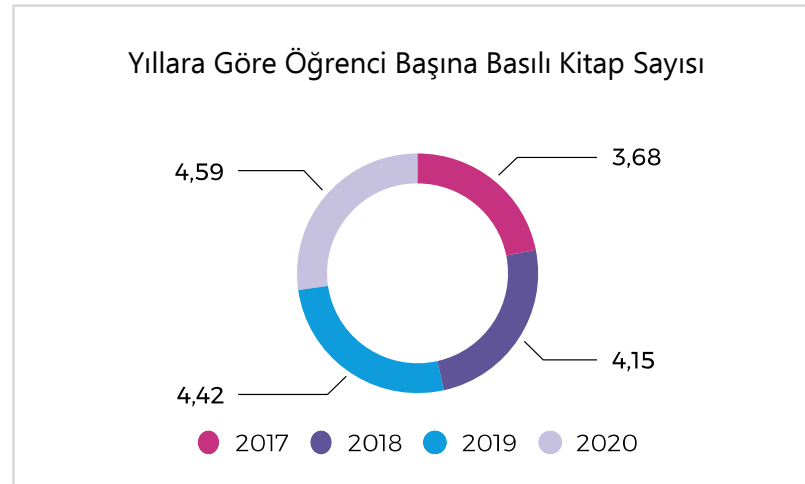
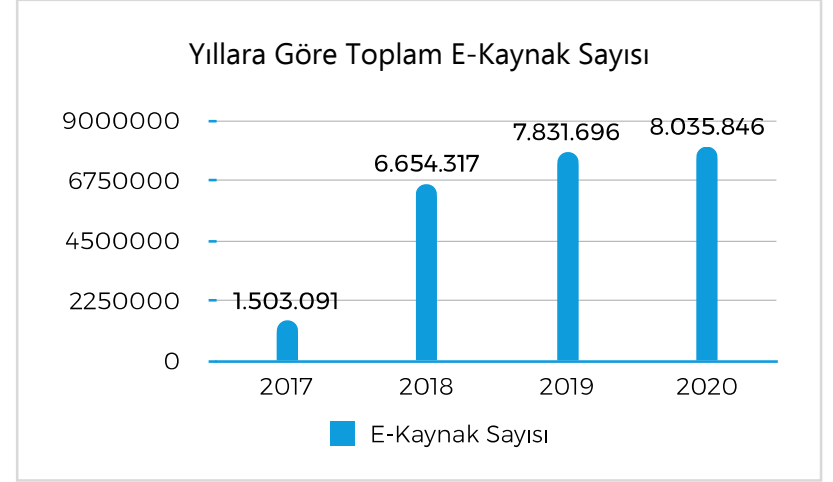
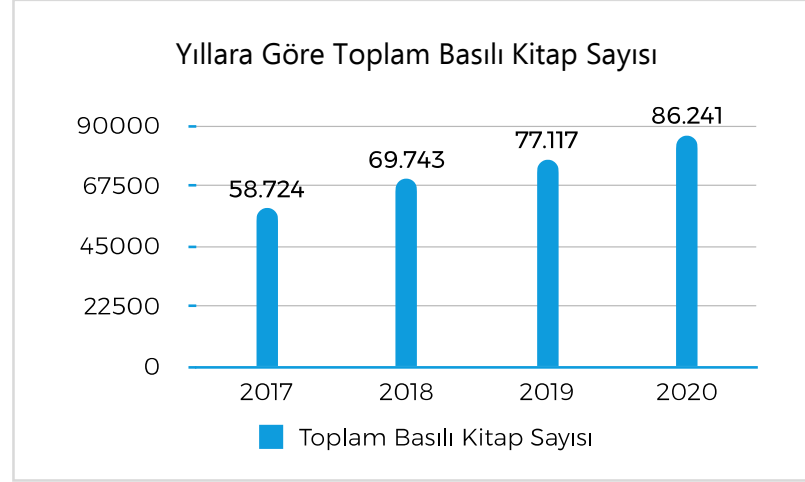
■ Akademik ■ İdari

KULLANIMDA OLAN BİNALARIMIZIN FİZİKİ ALAN BÜYÜKLÜĞÜ (m2)

YILLAR	2017	2021
Derslik binası (m2)	39.809	66.098
İdari bina (m2)	26.078	43.871
Laboratuvar (m2)	3.729	5.038
Sosyal Alanlar (m2)	31.591	40.337
TOPLAM	101.207	155.344



Bölgenin En Büyük Kütüphanesi



Uygulama ve Araştırma Merkezleri ile Bölgemizin Kalkınmasına Değer Katıyoruz



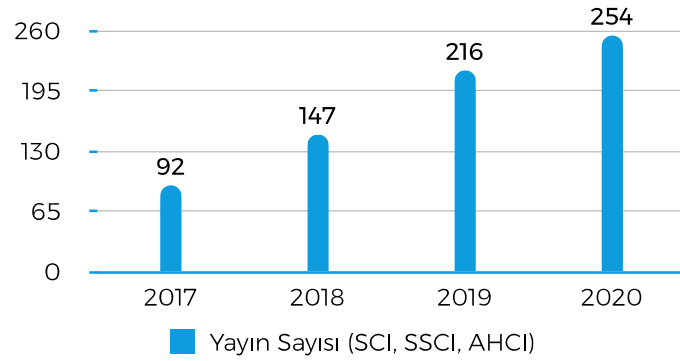
- Arkeoloji Uygulama ve Araştırma Merkezi*
- Bartın ve Yöresi Tarih-Kültür Araştırmaları Uygulama ve Araştırma Merkezi
- Çocuk Eğitimi Uygulama ve Araştırma Merkezi*
- Dil Eğitim-Öğretim Uygulama ve Araştırma Merkezi*
- Kadın Sorunları Uygulama ve Araştırma Merkezi*
- Kariyer Planlama Uygulama ve Araştırma Merkezi
- Merkezi Araştırma Laboratuvarı Uygulama ve Araştırma Merkezi
- Okul Öncesi Eğitim Uygulama ve Araştırma Merkezi
- Orman Ürünleri Uygulama ve Araştırma Merkezi
- Özel Eğitim Uygulama ve Araştırma Merkezi*
- Psikolojik Danışma ve Rehberlik Uygulama ve Araştırma Merkezi*
- Spor Eğitimi Uygulama ve Araştırma Merkezi
- Sürekli Eğitim Uygulama ve Araştırma Merkezi
- Uzaktan Eğitim Uygulama ve Araştırma Merkezi
- Yenilenebilir Enerji Uygulama ve Araştırma Merkezi

*2017-2020 yılları arasında açılan uygulama ve araştırma merkezleri

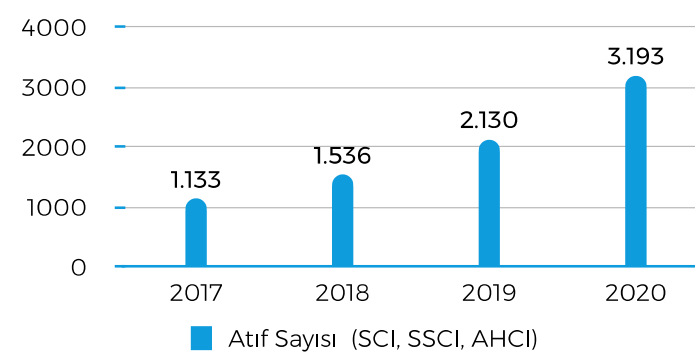
AKADEMİK ÜRETKENLİK

Web of Science Verileri (SCI, SSCI, AHCI)

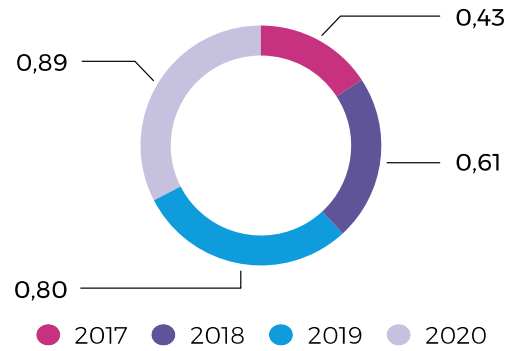
Yıllara Göre Yayın Sayısı



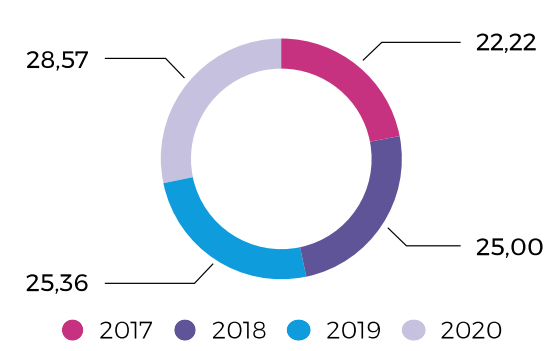
Yıllara Göre Atıf Sayısı



Yıllara Göre Öğretim Üyesi Başına Yayın Sayısı

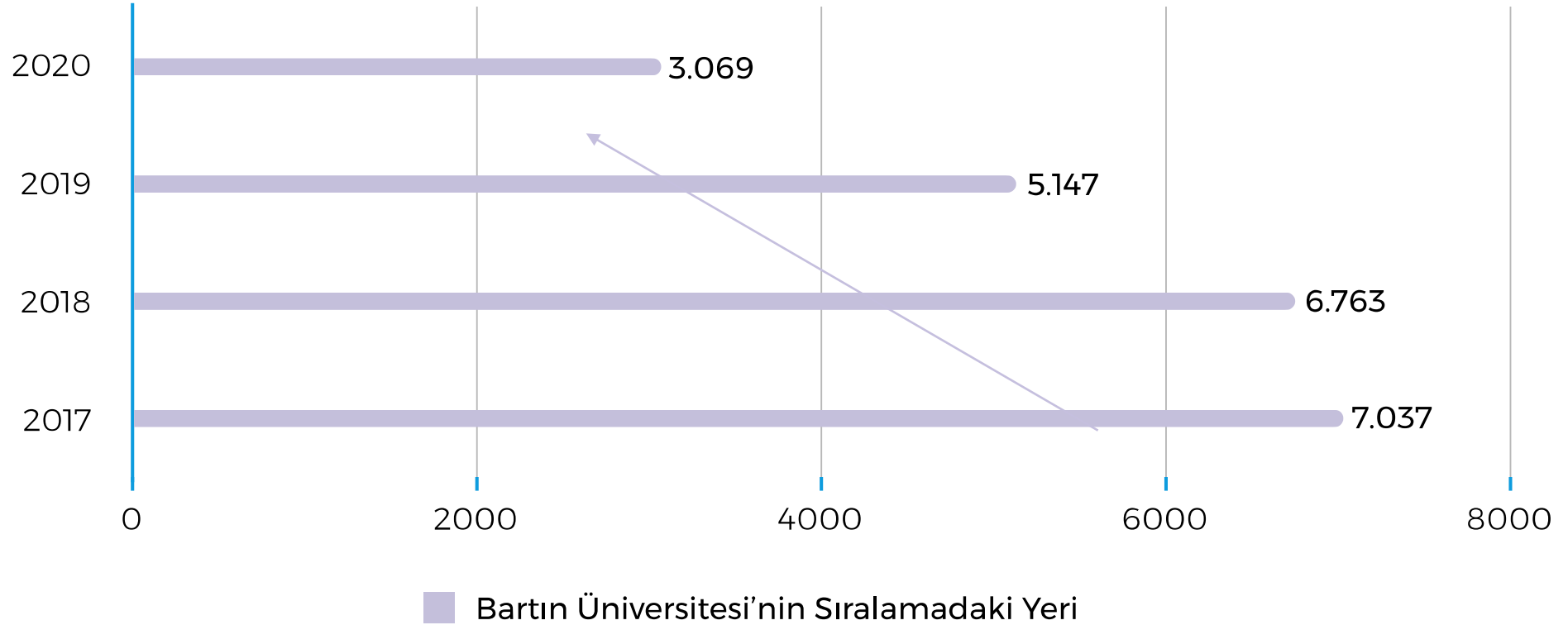


Yıllara Göre Q1 Yayın Oranı



Webometrics Sıralaması

Yıllara Göre Dünya Sıralaması

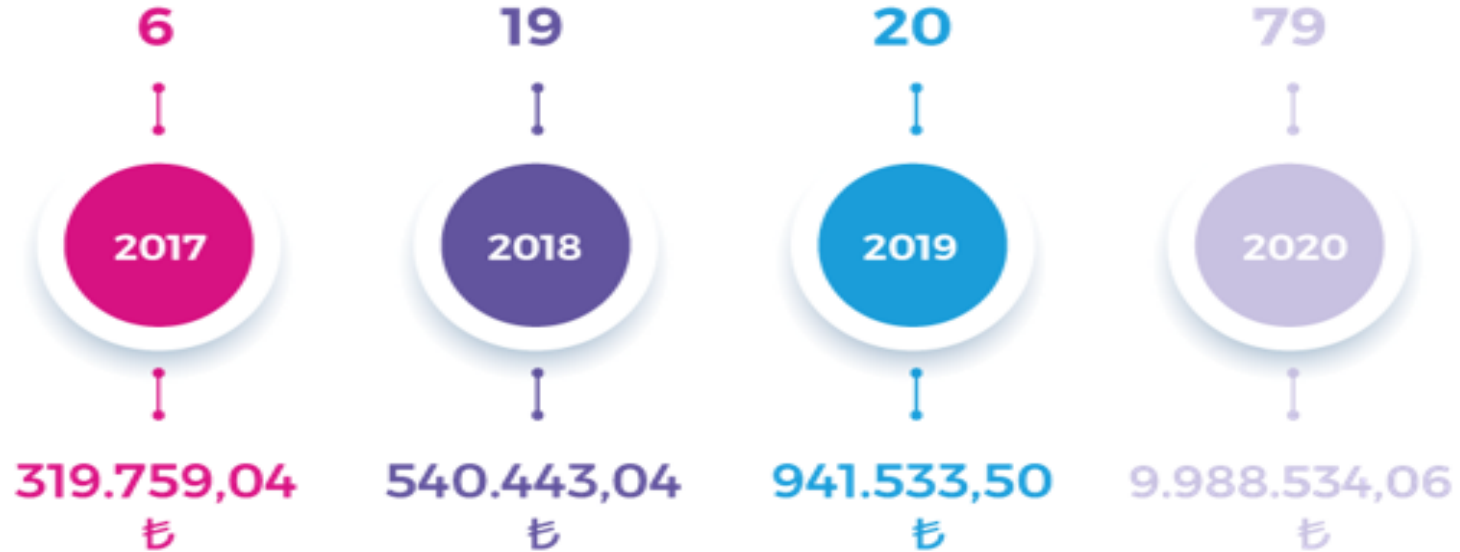


Bartın Üniversitesi Webometrics'de 2017'den itibaren 4 yılı kapsayan değerlendirmede 3.968 basamak birden yükselmeyi başardı.

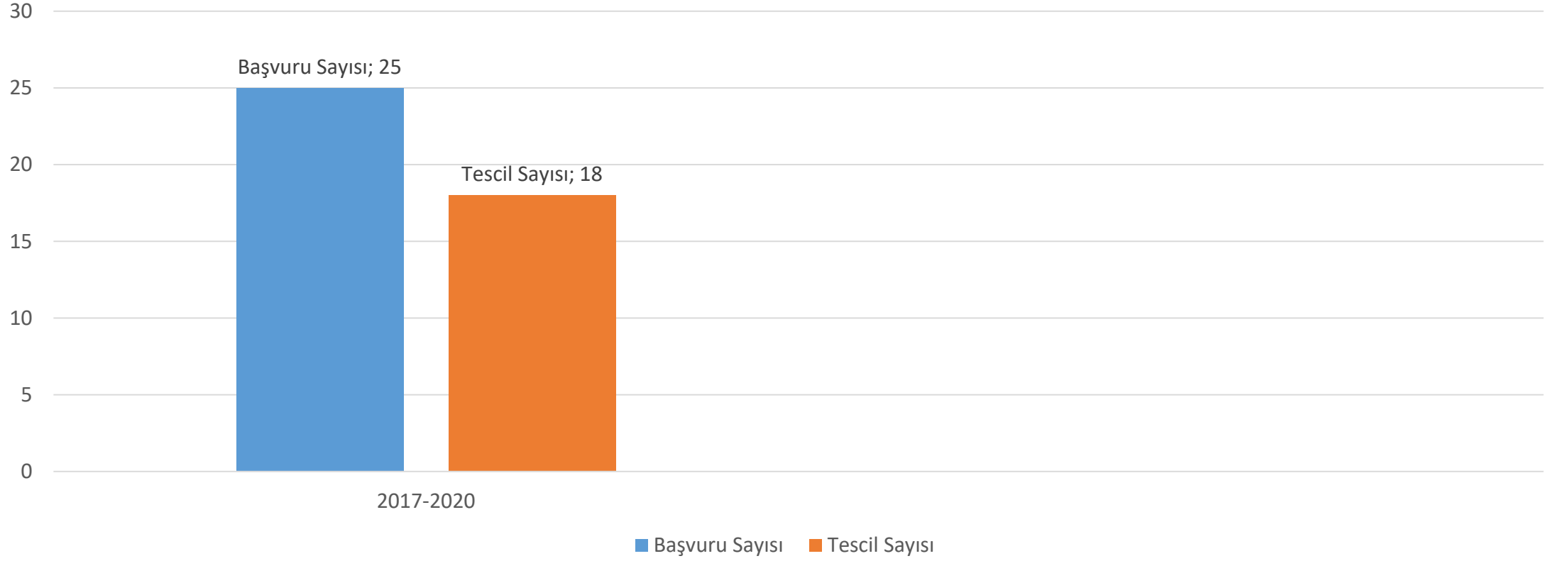
Proje Sayıları ve Bütçeleri

Yıllara Göre Kurum Dışı (TÜBİTAK, BAKKA, AB vb.) Destekli Proje Sayısı ve Bütçesi

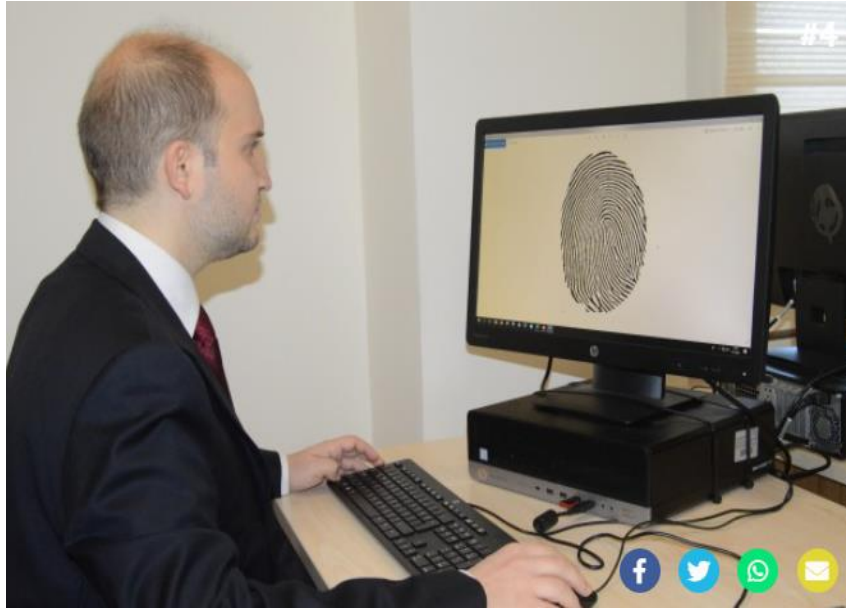
Yıllara Göre Kurum Dışı (TÜBİTAK, BAKKA, AB vb.) Destekli Proje Sayısı ve Bütçesi



PATENT VE TESCİL SAYILARI



Üniversitemizden Güvenlik Alanında Yeni Bir Patent



Üniversitemizde geliştirilerek, Türk Patent ve Marka Kurumu (TÜRKPATENT) tarafından tescillenen zeki sistemlerle dünyada ilk defa olay yerinde tespit edilen parmak izinin hangi parmak olduğu ve parmak izi sahibinin cinsiyeti tespit edilebilecek.

Dünyada ilk olan sistemle kriminal vakalar yapay zekâ ile kolayca çözülecek



Dünyada ilk kez geliştirilen ve güvenlik alanındaki olayların sonuçlandırılmasında yardımcı olacak “Parmak İzinden Ayak Boyunu Tahmin Eden Zeki Sistem” incelemeli patent belgesi aldı.

Arkeolojik Çalışmalar Bölge Tarihine Işık Tutuyor



Tieion Roma Dönemi
tapınağı
Zonguldak/Filyos



Kandil parçası /
Terrakotta figürün parçası
Bartın/Amasra



Roma Dönemi kadın büstü / XV.
Lejyona ait mezar taşı
Gümüşhane/Kelkit

İHTİSASLAŞAN ÜNİVERSİTE

Bartın Üniversitesi'nden Tarihî Bir Hamle

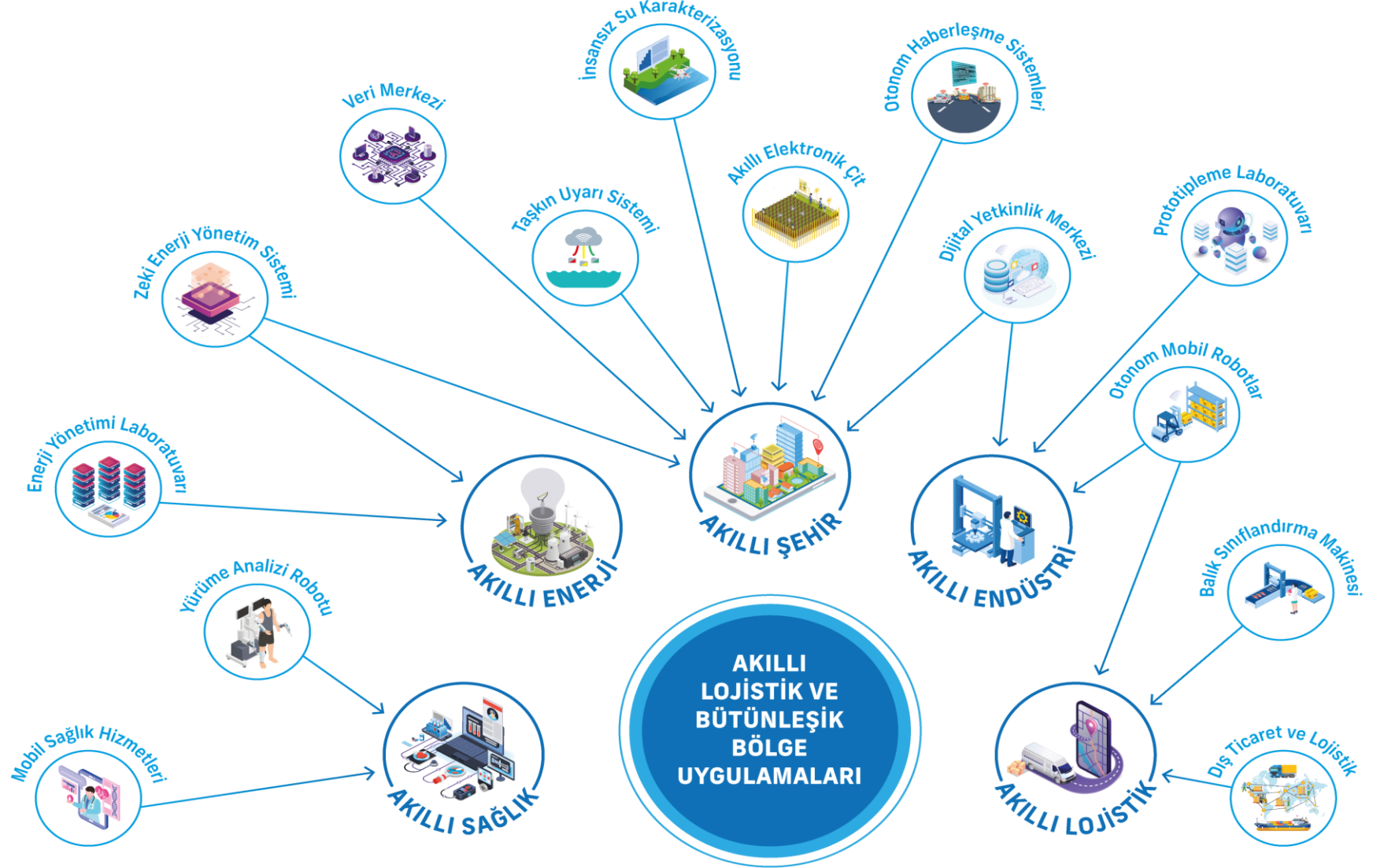


Bartın Üniversitesi, Akıllı Lojistik ve Bütünleşik Bölge Uygulamaları odak alanı ile YÖK tarafından "Bölgesel Kalkınma Odaklı İhtisaslaşan Üniversite" olmaya hak kazandı.

Bartın Üniversitesi, ülkemizin belirlediği 2023 vizyonuna ulaşabilmek ve Türkiye'nin dünyanın ilk 10 ekonomisi arasına girmesine katkı sağlamak için "**Filyos Vadisi Projesi**"ne çalışmalarını değer katmaktadır.

İhtisaslaşma Kapsamında Sunulan Projeler

“Akıllı Lojistik ve Bütünleşik Bölge Uygulamaları”nın hayata geçirilmesi sadece endüstri bölgelerinin değil aynı zamanda çevrelerindeki yerleşkelerin Endüstri 4.0’a adapte olması ile mümkün olmaktadır.



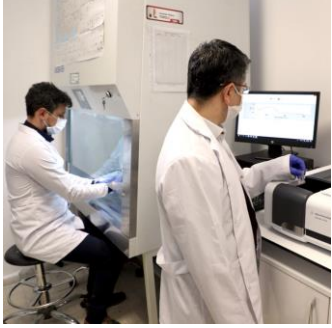
2025-2030 Dönemi Hedeflerimiz

- 01 Yetiştirilmiş insan kaynağı ve malzeme / ekipman altyapısı oluşturmak.
- 02 Kurulacak araştırma laboratuvarları ve araştırma merkezleri ile ihtisaslaşma alanına yönelik yeni çalışmalara öncülük etmek.
- 03 Akıllı Lojistik, Akıllı Endüstri ve Akıllı Şehir başlıkları kapsamında yenilikçi projeler geliştirmek.
- 04 Taşınacak yükün niteliğine ve endüstri bölgesinde yer alacak sektörler için yeni proje fikirleri sunmak.
- 05 Yenilikçi fikirlerin üretildiği, tasarlandığı, hayata geçirildiği ve tanıtıldığı bir yaşam laboratuvarı (living lab) kurmak.



PANDEMI DÖNEMİ ÇALIŞMALARI

Kovid-19 Kapsamında Gerçekleştirilen Proje ve Çalışmalar



Kovid-19 Salgınıyla Mücadelede Kritik Öneme Sahip "3CLpro" Enzimi Üretildi



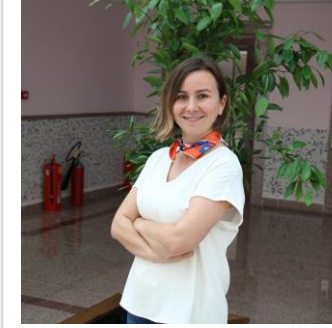
Kovid-19 Tanı Kiti için Yerli Enzim Üretimi Başarılı Oldu



Sanayi ve Teknoloji Bakanı Varank'tan Yerli Enzim Üreten Ekibe Övgü



Yerel Yönetimlerde Dijital Dönüşüm TÜBİTAK 1001 ...



Ölçme ve Değerlendirme Süreçlerinin Desteklenmesi TÜBİTAK 1001 ...



Bor Katkılı El Temizleyicisi ile Defne Katkılı Sabun Üretildi

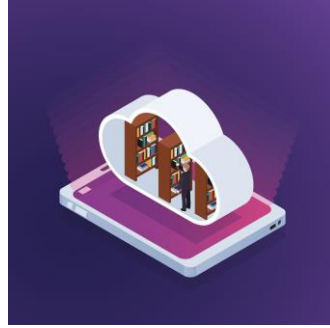
Kovid-19 Kapsamında Gerçekleştirilen Proje ve Çalışmalar



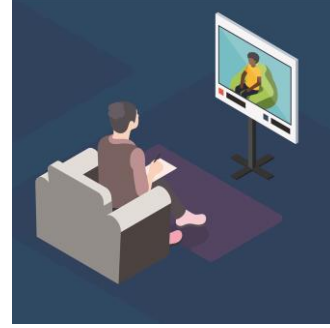
3D Teknolojisi ile Solunum Cihazı Çoklayıcısı ve Siperlik Üretildi (Bölgedeki hastanelere bağışlandı)



Uzaktan Eğitim
· 17.737 canlı ders
· 29.163 asenkron ders
· 65.310 aktivite
· 18.410 doküman
· ~ 1 milyon giriş



Sanal Kütüphane
· 4 milyon e-kitap
· 36 bin e-dergi
· 8 milyon e-kaynak
· 2 bin açık erişimli yayın



Salgın Sürecinde Online Psikolojik Destek
· Akademik ve idari insan kaynağı,
· Öğrenciler



Temassız Sınav Modeli
· Spor Bilimleri
· Özel Yetenek Sınavı
· (8 günde 7.649 aday sınav girdi)



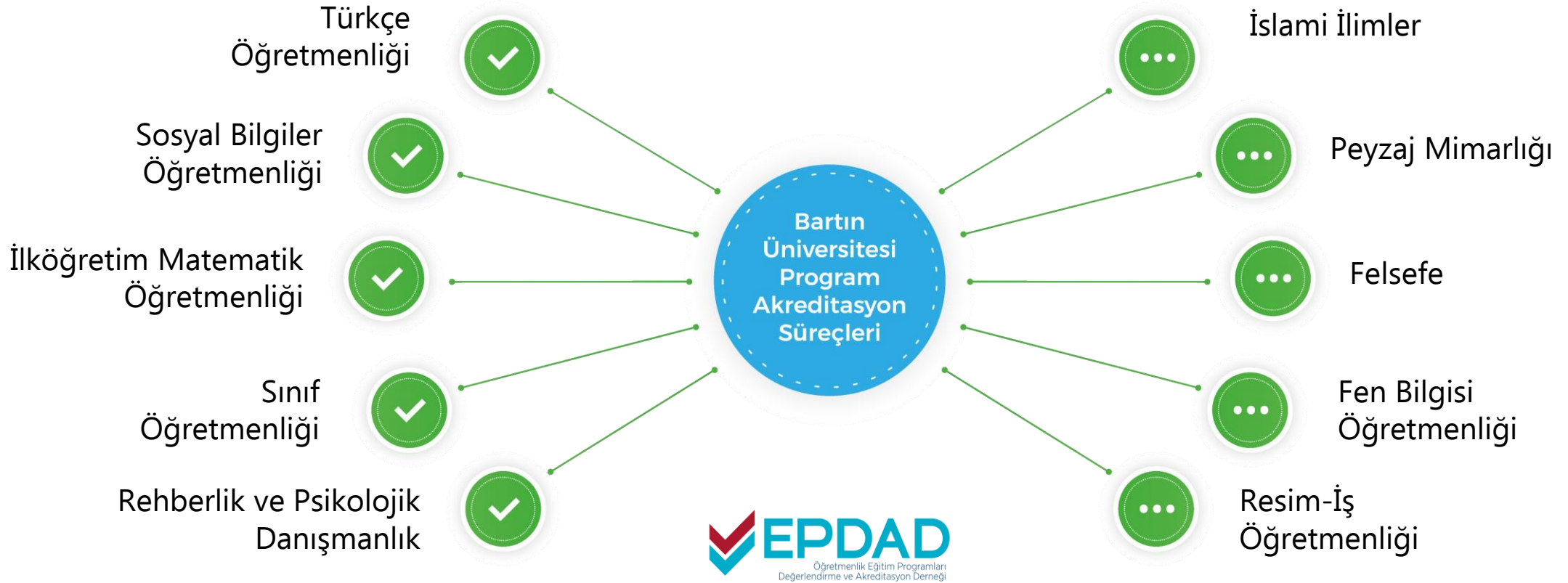
Koronavirüse Karşı Etkin Mücadele
· Sürekli bilgilendirme,
· Takip grubu,
· Dezenfekte...

KALİTEYİ ÖNCELEYEN
ÜNİVERSİTE

5 Program Akredite Edildi

5 Program için Süreç Devam Ediyor

Kalite Koordinatörlüğü Çalışmalara Başladı (2017)



Kalite Çalışmaları Devam Ediyor



YÖKAK Dış
Değerlendirme
Programı başarıyla
tamamlandı
(2019)



Bilgi
Güvenliği
Yönetim
Sistemi
Sertifikası
(2021)



Sıfır Atık Yönetim Sistemi -
Sıfır Atık Belgesi
(2019)



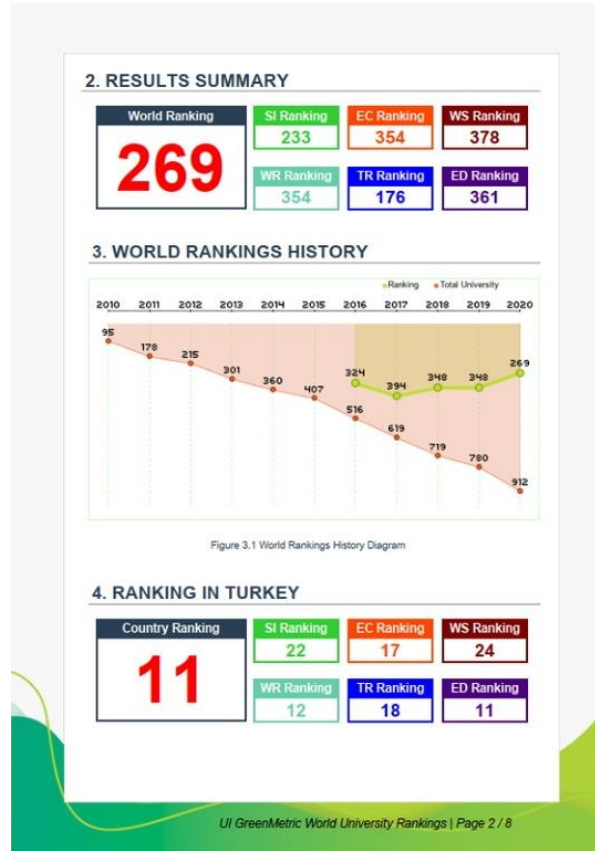
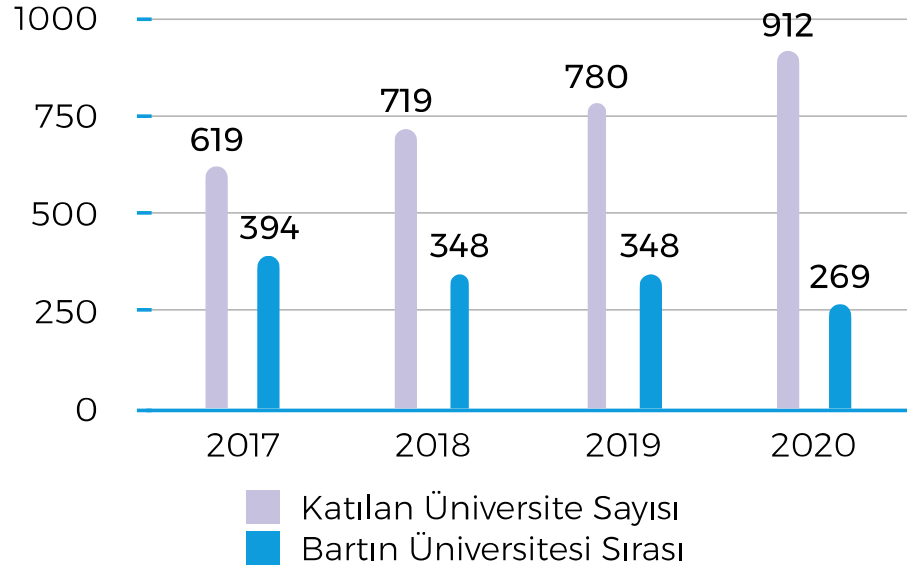
TS 13811 Hijyen ve
Sanitasyon Yönetim Sistemi
(HSYS)
Belgesi
(Ekim 2020)



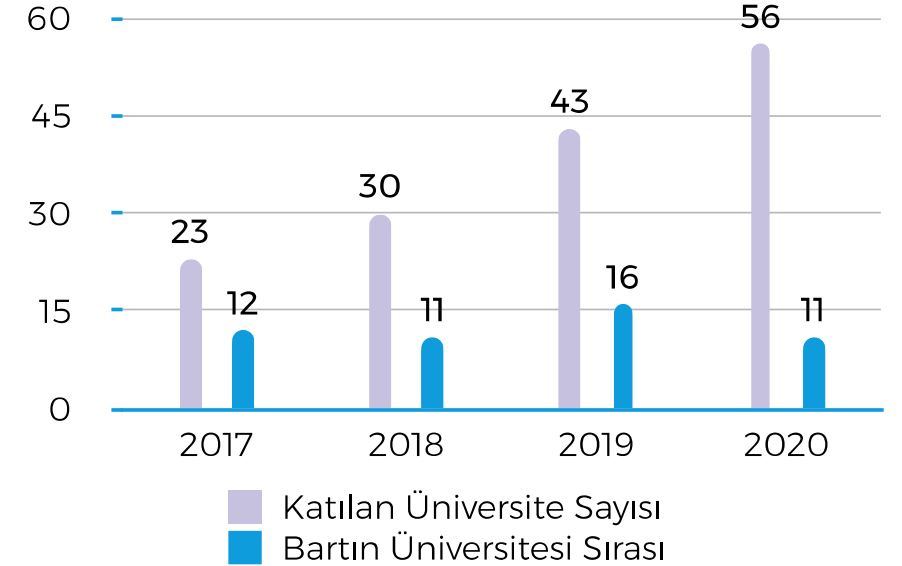
Sağlıklı ve
Güvenli
Kampüs
Belgesi
(Mart 2021)

Bartın Üniversitesi Dünyanın En Yeşil Üniversiteleri Arasında

Yıllara Göre GreenMetric (Yeşil Ölçüm)
Dünya Üniversiteler Sıralaması

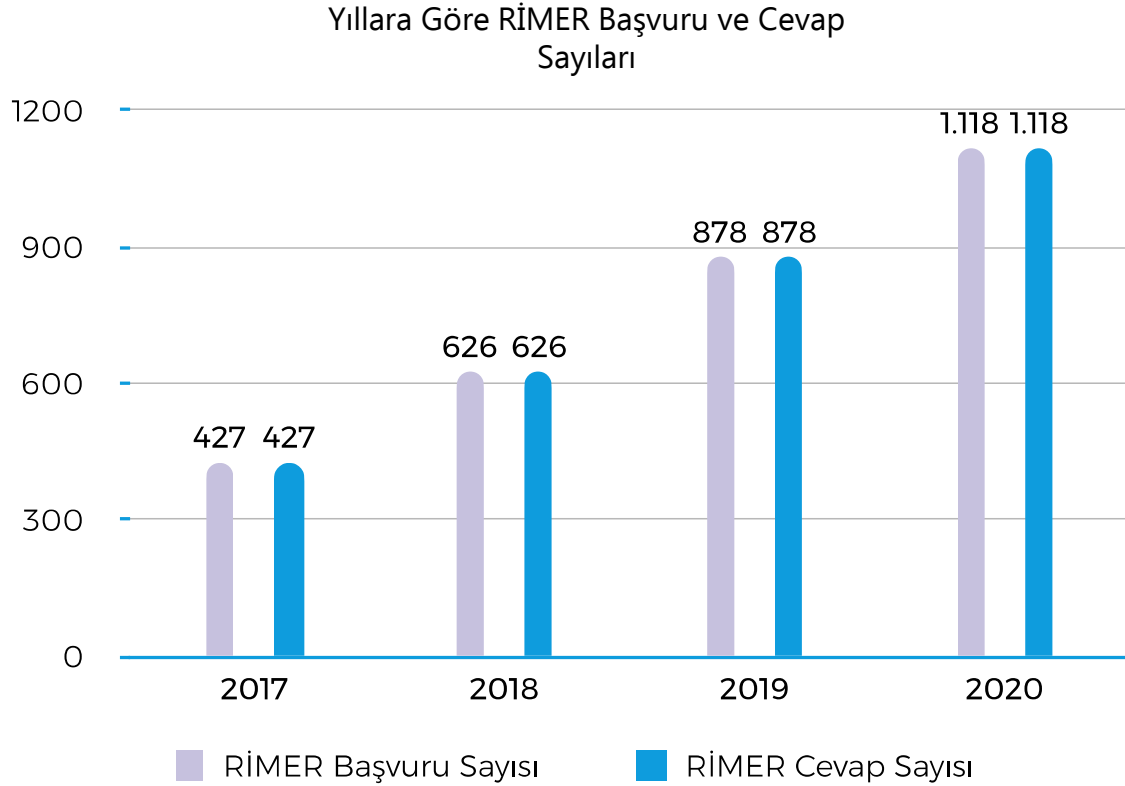


Yıllara Göre GreenMetric (Yeşil Ölçüm)
Türkiye Üniversiteler Sıralaması

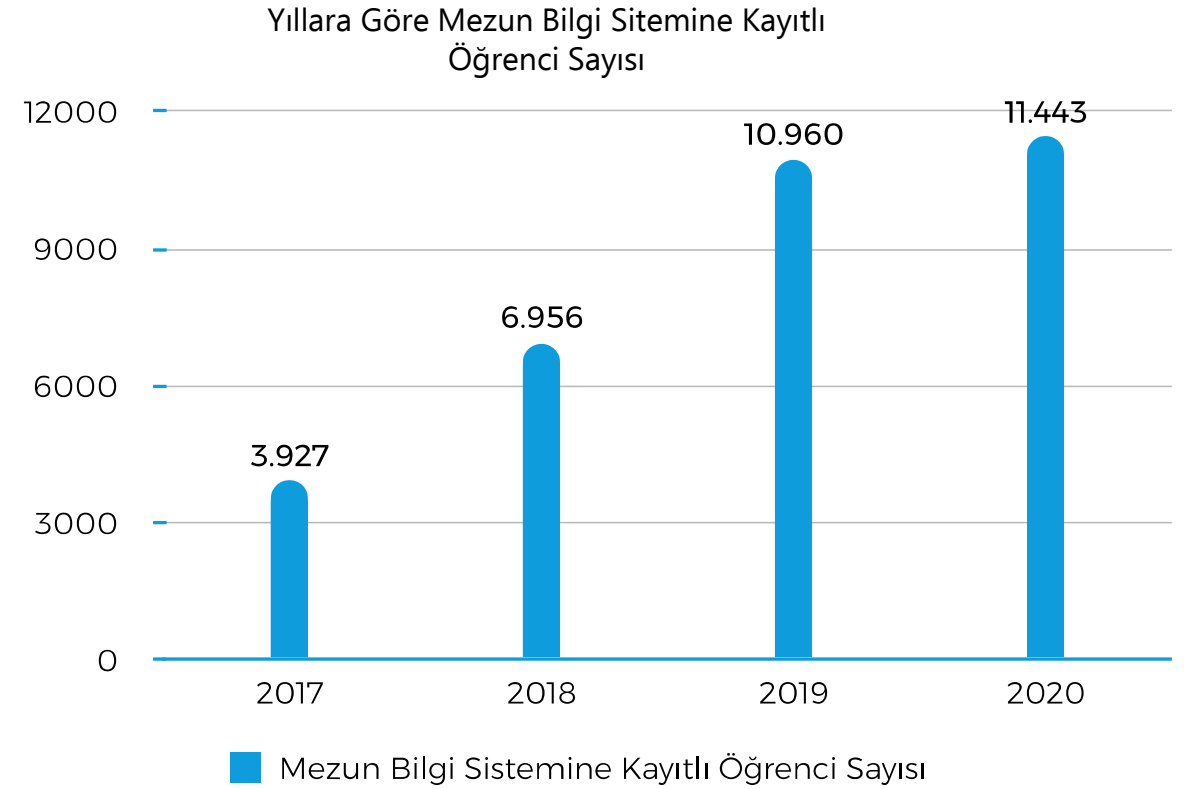


ETKİN İLETİŞİM

Rektörlük ile 7/24 İletişim



Yol Arkadaşı Üniversite



YENİLİKÇİ ÜNİVERSİTE

Yenilikçi Uygulamalar



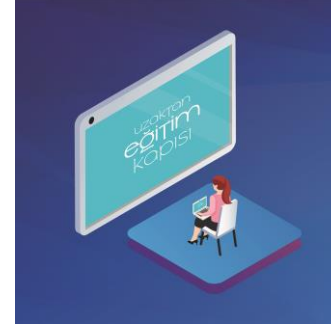
Makale Düzeltme
Destek Ofisi
kuruldu
(2018)



Patent
Koordinasyon
Birimi kuruldu
(2019)



TÜRK PATENT ile
protokol imzalandı
(2019)



Bartın Üniversitesi
"Uzaktan Eğitim
Kapısı"na geçen ilk
yükseköğretim
kurumu oldu
(2020)

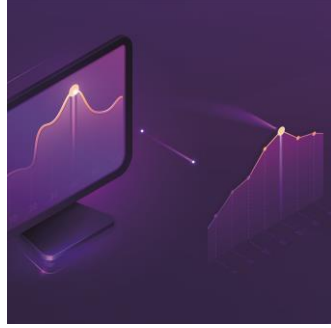


Diploma ve mezun
kartları adrese
teslim ediliyor
(2020)

Yenilikçi Uygulamalar



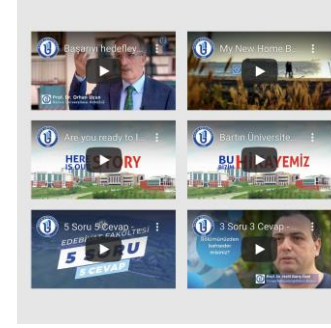
İşlevsel yapısıyla kullanıcı dostu 395 web sayfası (2017-2020)



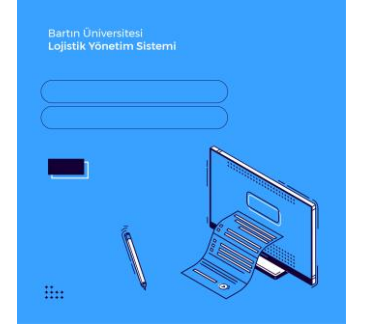
Yeni Mali Yönetim Sistemi dönemi başladı (2017)



Laboratuvar Bilgi Sistemi (LBS) oluşturuldu (2018)



Tanıtım / Bilgilendirme Multimedya Materyalleri (2020)



Akıllı Lojistik Yönetim Sistemi (ALYS) hayata geçirildi (2019)

BÜTÇE ve AKILLI LOJİSTİK YÖNETİM SİSTEMİ

Üniversitemiz bilgi teknolojilerinden de etkin bir şekilde yararlanarak 2018 Aralık ayında yapılan ilk toplantı ile ALYS projesinin hazırlık ve demo süreci belirlenmiş, 2019 yılı Mart ayından itibaren demo uygulaması gerçekleştirilmiştir. Demo uygulaması tüm birimler bazında uygulanmış ve verimli sonuçlar elde edilmiştir.

Üniversitemiz Yönetim Kurulunun 14.07.2021 tarihli ve 2021/14-23 sayılı kararı ile Genel Sekreterlik bünyesinde "Bütçe ve Akıllı Lojistik Yönetim Sistemi Şube Müdürlüğü" kurulmuş olup ALYS projesi kapsamında halen çeşitli iyileştirme, uygulama ve denetleme süreçleri devam etmektedir.

Kamu kaynaklarının tam ve etkin kullanımı amacıyla Üniversitemizde geliştirilen ALYS projesi ile birimlerimizin sorumluluğundaki tüm kişi, ortak alan ve ambarlardaki varlıklar merkezi sanal depoda konsolide edilmiş ve Genel Sekreterlik birimimizde oluşturulan sanal depo ile varlıkları *Yönetme-İzleme-Kontrol Etme, Önlem Alma ve Yönlendirme işlevi yerine getirilmektedir.*

ALYS yazılım ve kullanım açısından oldukça pratik, fonksiyonel ve dinamik bir yapıya sahip olup, gerek taşınır varlıklarının (makine, demirbaş vb.) gerekse tüketim mallarının (Kırtasiye, temizlik vb.) standart dışılık, kontrol edilemezlik ve ölçüsüzlüğünden kaynaklanan savurganlıkları minimize etmek üzere geliştirilmiştir.

ALYS projesiyle maliyetler düşerken, verimlilikte artış gerçekleşmiştir. Taşınır ve tüketim harcamalarında azalma meydana gelirken yaklaşık **10,8 Milyon TL** tutarında kaynak tasarrufu gerçekleştirilerek büyük ölçüde yatırımlara aktarılmıştır. 3 yıldan bu yana **551** adet bilgisayarın teknik özellikleri yükseltilerek malzeme temini konusunda yeni maliyetlerin oluşması engellenmiştir.

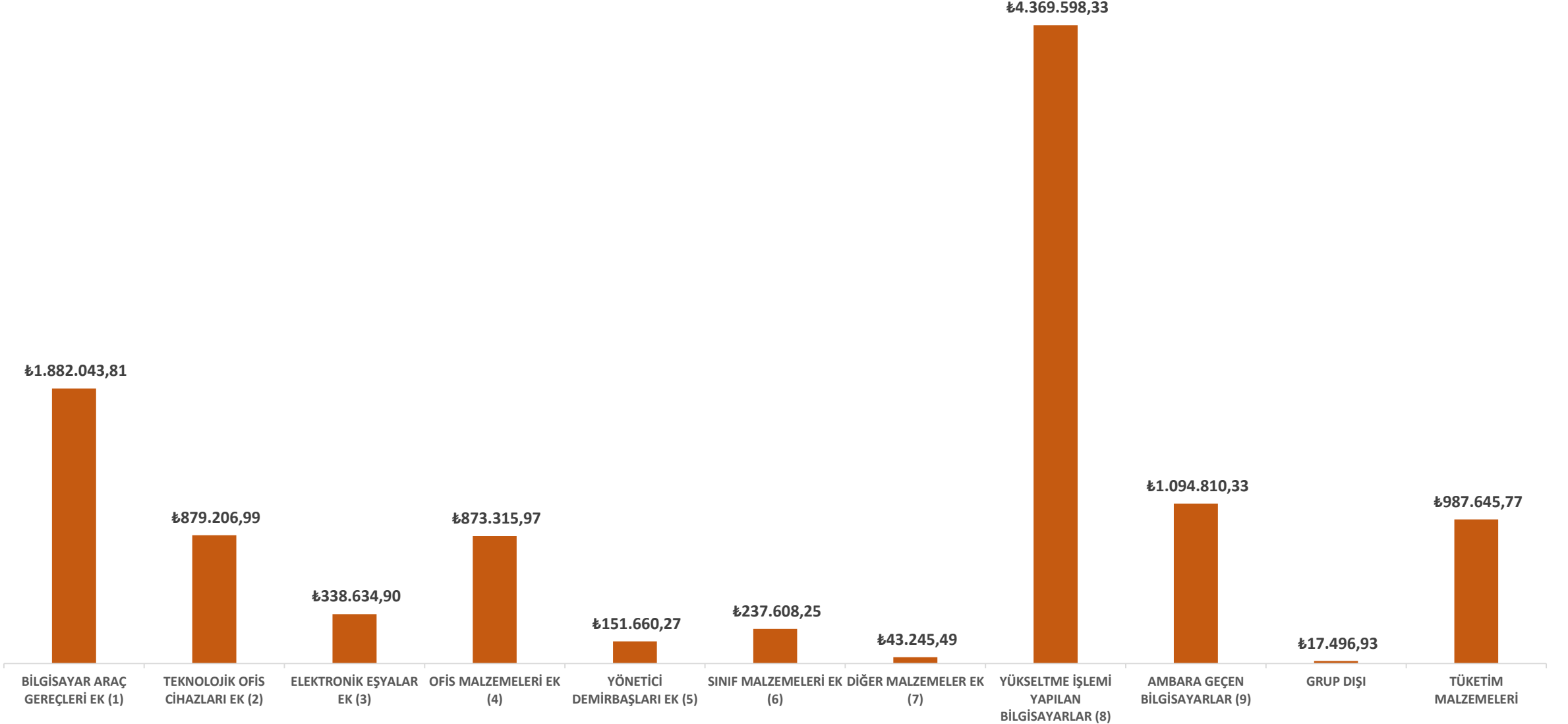
AMAÇ

- Mevcut kaynakları etkin, verimli, yerinde ve ekonomik kullanmak,
- Nitelikli kamu hizmeti sunmak,
- Kamu mali yönetiminde etkinliği arttırmak,
- Kamu bütçesi üzerindeki yükü azaltmak,
- Şeffaf ve hesap verebilir bir yönetim geliştirmektir.

HEDEF

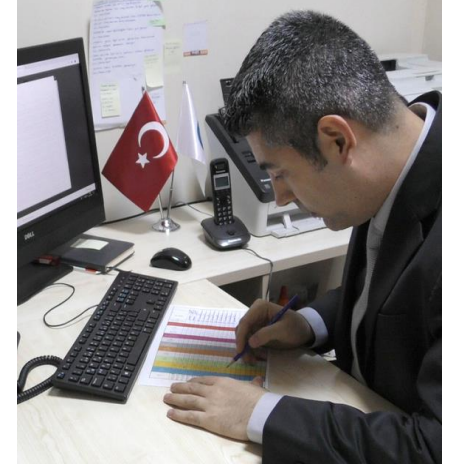
- Kaynakların etkin, verimli ve yerinde kullanmak amacıyla sistematik çalışmaların yapılması,
- Kaynakların birimlerimiz arasında adil ve dengeli bir şekilde paylaşılması,
- Sistemde otokontrol mekanizmasının kurulması,
- Kurulacak sistemin Üniversitemizin kurumsallaşmasına katkıda bulunması,
- Yapılan tasarruflar ile Arge, inovasyon ve eğitime faaliyetlerine kaynak transfer edilmesi,
- Üniversitemizin fiziki ve beşeri sermaye kaynakları ile birlikte enerji ve diğer girdilerin verimliliğini optimal kullanmaktır.

MALZEME GRUPLARINA GÖRE TASARRUF TUTARLARI



ENERJİ VERİMLİLİĞİ VE TASARRUF

Sıfır Atık Projesi Tüm Yerleşkelerde Hayata Geçirildi



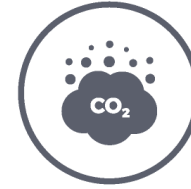
680 Ağaç
Kesilmekten
Kurtarıldı



348.706 kwh
Enerji Kazanımı
Elde Edildi



521 Varil Petrol
Tasarrufu
Sağlandı



8.764 kg Sera
Gazı Salınımının
Önüne Geçildi



40.620 kg
Kağıt



27.216 kg
Plastik



9.091 kg
Cam



1.023 kg
Metal



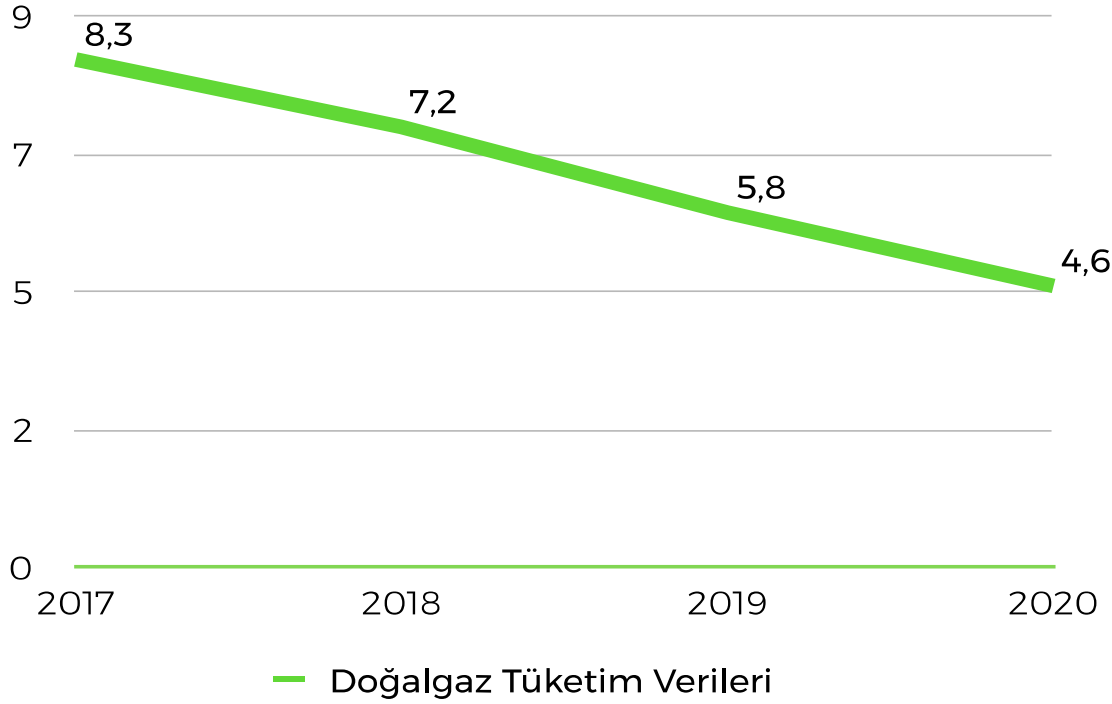
3.300 kg
Bitkisel Yağ



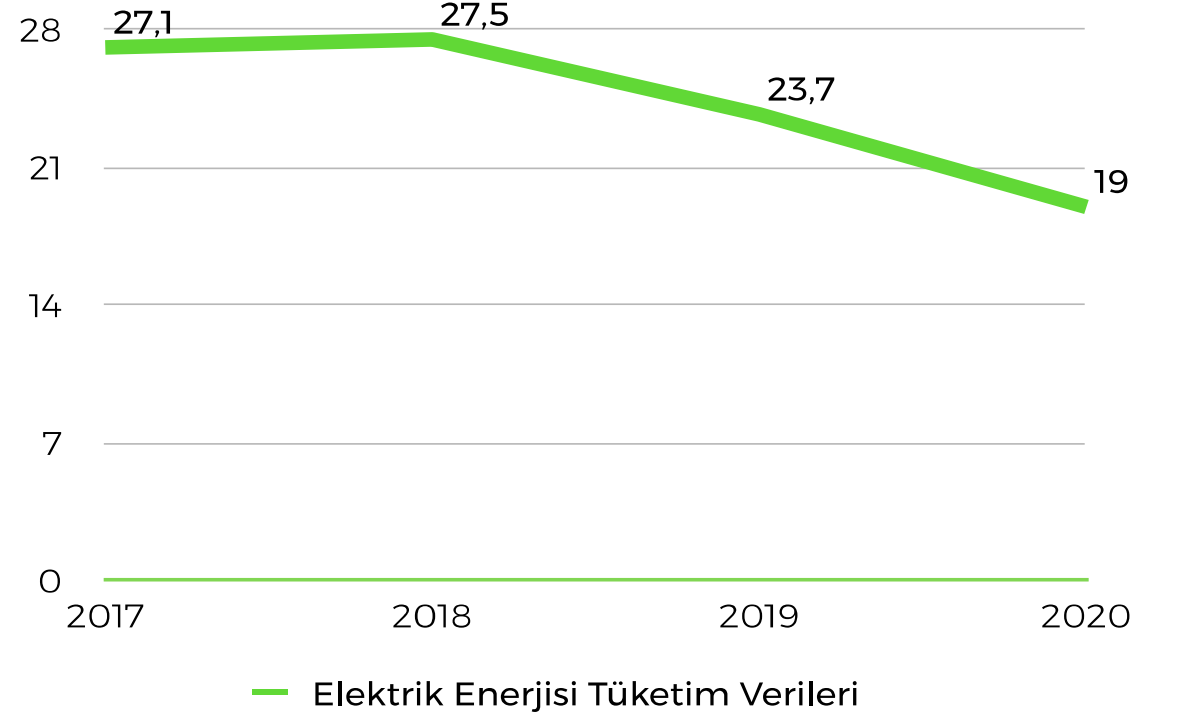
81.250 kg Atık Geri Dönüştürüldü

Bartın Üniversitesi'nde Hedef: Enerji Verimliliğini Arttırmak

Yıllara Göre Kapalı Alan (m²) Başına Doğalgaz Tüketimi (m³)



Yıllara Göre Kapalı Alan (m²) Başına Elektrik Enerjisi Tüketimi (kwh)



«Birlikte Başarıyoruz...»

Prof. Dr. Orhan UZUN

Rektör

DİNLEDİĞİNİZ İÇİN
TEŞEKKÜRLER.

