

Birimi		Toplam Süre	
--------	--	-------------	--

Başlama

Genel Sekreterlik tarafından Öğrenci Harçları Yönetim Sistemi kurulur
Sorumlu: Bütçe ve ALYS Şube Müdürlüğü Personeli

SGDB tarafından Akademik birimler için banka hesapları açtırılır
Sorumlu: SGDB Muhasebe Kesin Hesap ve Raporlama Şube Müdürlüğü Personeli

Açtırılan hesaplar ilgili birimlere gönderilir
Sorumlu: SGDB Muhasebe Kesin Hesap ve Raporlama Şube Müdürlüğü Personeli

Açtırılan hesaplar BİDB tarafından UBYS' ye entegre edilir
Sorumlu: BİDB Yazılım ve İnternet Hizmetleri Şube Müdürlüğü Personeli

Akademik ve İdari Birimlerce sabit bir personel belirlenerek Genel Sekreterliğe bilgileri gönderilir
Sorumlu: Akademik ve İdari Birim Amiri

BİDB tarafından birim kullanıcılarına hesapları izleme ve kontrol etme yetkisi verilir
Sorumlu: BİDB Yazılım ve İnternet Hizmetleri Şube Müdürlüğü Personeli

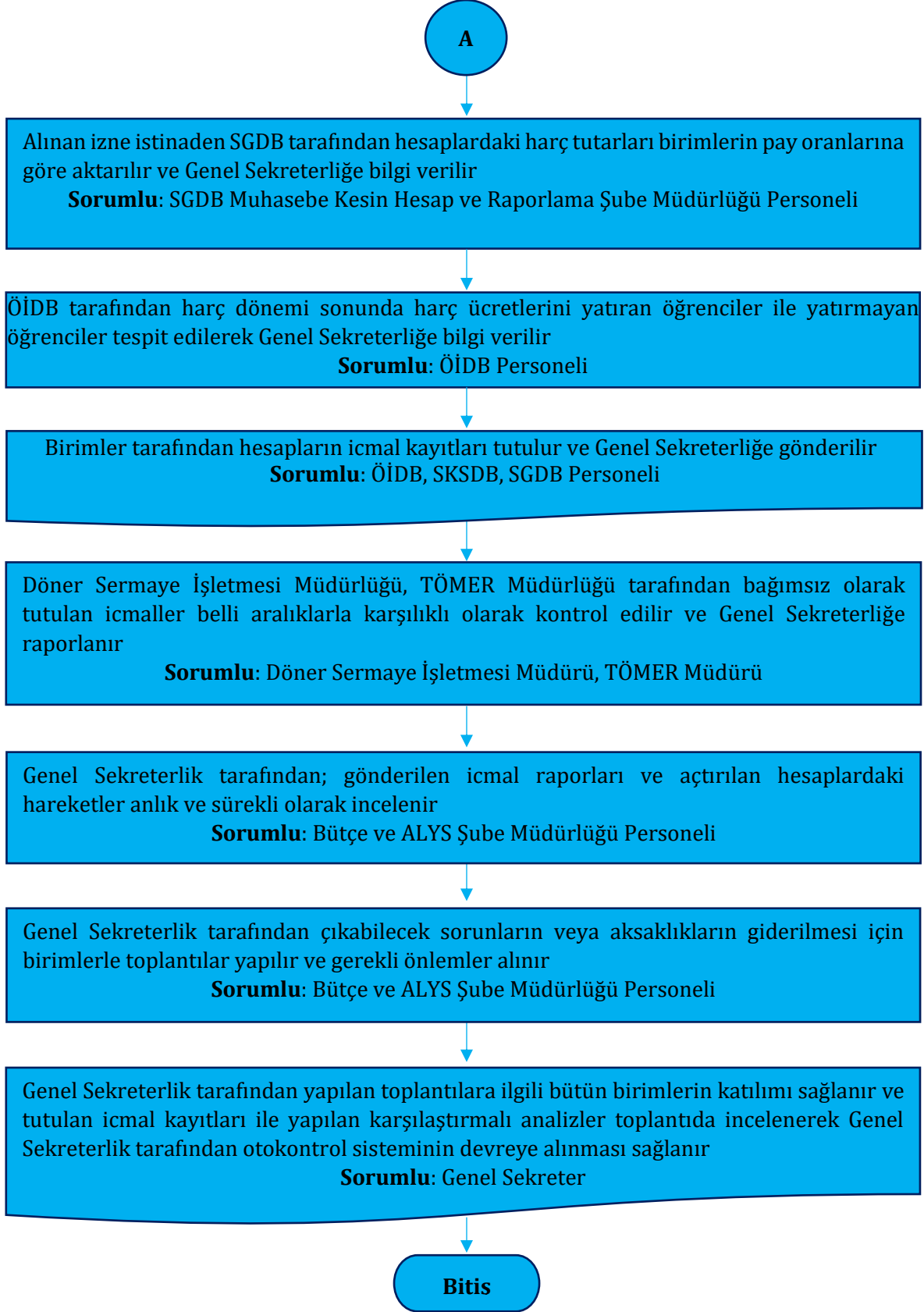
Akademik birimler tarafından harç dekontları incelenerek kayıt ve ders onay işlemleri tamamlanır
Sorumlu: Akademik Danışmanlar

SKSDB tarafından aylık ve yıllık olarak bütçe planlaması yapılması ve Genel Sekreterliğe gerçekleşen harcamalar hakkında aylık olarak bilgi verilir
Sorumlu: SKSDB Personeli

Strateji Geliştirme Daire Başkanlığı tarafından aktarımı yapılacak harç tutarları için SKSDB' dan izin alınır
Sorumlu: SGDB Muhasebe Kesin Hesap ve Raporlama Şube Müdürlüğü Personeli

A

Hazırlayan Bütçe ve Akıllı Lojistik Yönetim Sistemi Şube Müdürlüğü	Kontrol Eden Genel Sekreter	Onaylayan Kalite Koordinatörlüğü
---	---------------------------------------	--



Hazırlayan Bütçe ve Akıllı Lojistik Yönetim Sistemi Şube Müdürlüğü	Kontrol Eden Genel Sekreter	Onaylayan Kalite Koordinatörlüğü
---	---------------------------------------	--



Doküman No	İAŞ-0359
Yayın Tarihi	29.07.2022
Revizyon Tarihi	-
Revizyon No	0

REVİZYON BİLGİLERİ

Revizyon No	Revizyon Tarihi	Revizyon Açıklaması
0	-	İlk yayın.

Hazırlayan Bütçe ve Akıllı Lojistik Yönetim Sistemi Şube Müdürlüğü	Kontrol Eden Genel Sekreter	Onaylayan Kalite Koordinatörlüğü
---	---------------------------------------	--