

Birimi

Toplam Süre

Başlama

Harcama birimi tarafından ihtiyaç tespit edilir

Sorumlu: Taşınır Kayıt veya Kontrol Yetkilisi

İlgili birim ALYS modülü üzerinden talepte bulunur

Sorumlu: Taşınır Kayıt veya Kontrol Yetkilisi

Taşınır Kayıt Yetkilisi, ALYS modülü malzeme talep ekranından ihtiyacı olan malzemeleri talep eder

Sorumlu: Taşınır Kayıt Yetkilisi

Talepler birimin Taşınır Kontrol Yetkilisi ekranına düşer

Sorumlu: Taşınır Kontrol Yetkilisi

Taşınır Kontrol Yetkilisi, yeni talep oluşturulabilir veya talebi onaylar

Sorumlu: Taşınır Kontrol Yetkilisi

Talepler Genel Sekreterlik Bütçe ve ALYS Şube Müdürlüğüne düşer

Sorumlu: Bütçe ve ALYS Şube Müdürlüğü Personeli

Onay verilmesi

Sorumlu: TKY

Taleplerin uygunluk analizi

Uygun

Uygun Değil

Talebin uygun olmadığını birime bildir

Sorumlu: Bütçe ve ALYS Şube Müdürlüğü Personeli

Tüm ambarlarda araştırma yapılır

Sorumlu: Bütçe ve ALYS Şube Müdürlüğü Personeli

Ambarlarda Malzeme mevcut mu?

Evet

Hayır

Bitiş

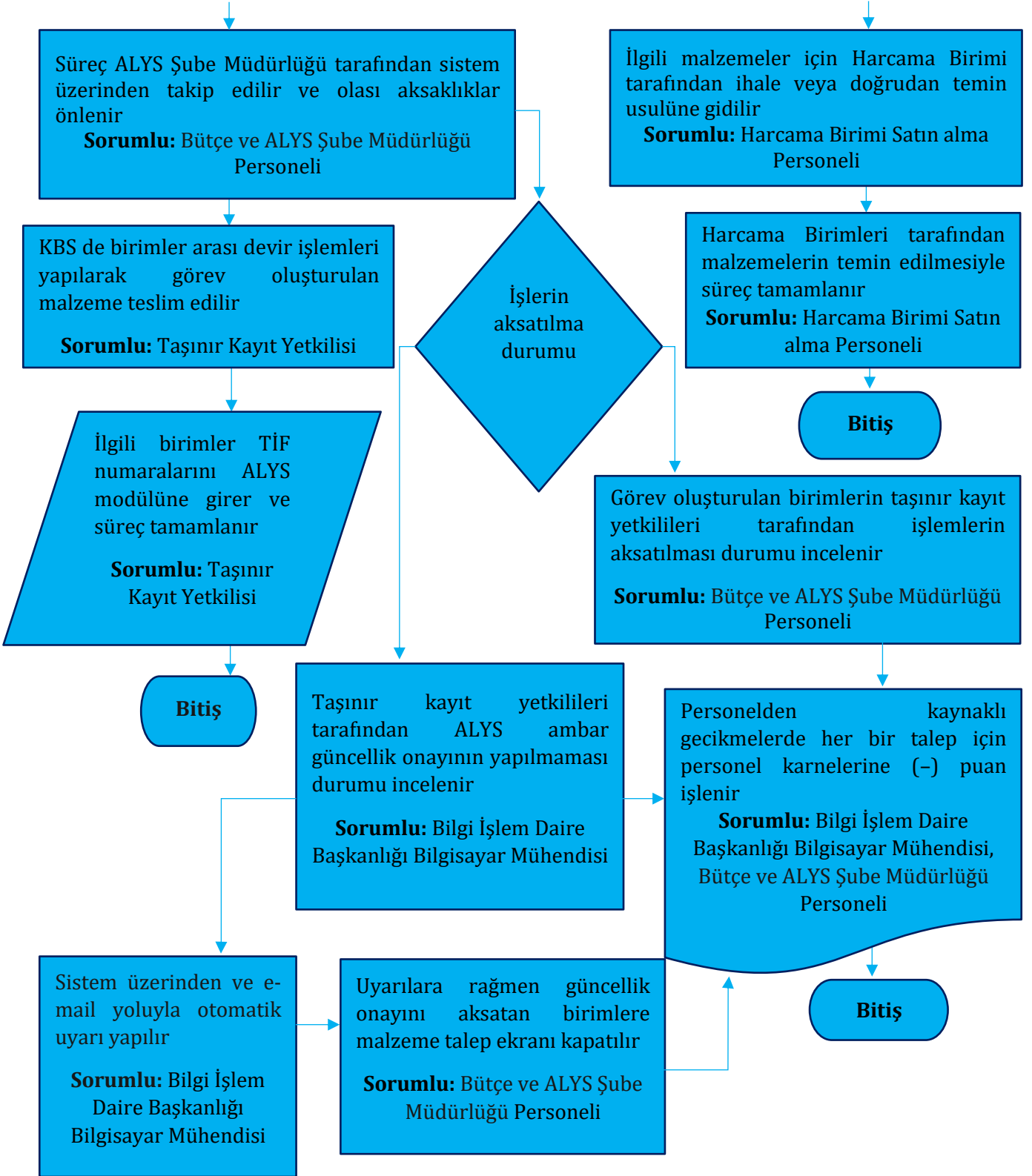
Talebin karşılanması için üst yöneticinin onayı ile malzemenin bulunduğu birime ALYS modülü üzerinden görev oluşturulur

Sorumlu: Bütçe ve ALYS Şube Müdürlüğü Personeli

Üst yönetici tarafından ihtiyacın ilgili birimin bütçesinden veya farklı bir birimin bütçesinden karşılanması için harcama onayı verilir

Sorumlu: Genel Sekreter/Genel Sekreter Yardımcısı

Hazırlayan Bütçe ve Akıllı Lojistik Yönetim Sistemi Şube Müdürlüğü	Kontrol Eden Genel Sekreter	Onaylayan Kalite Koordinatörlüğü
--	--------------------------------	-------------------------------------



Hazırlayan Bütçe ve Akıllı Lojistik Yönetim Sistemi Şube Müdürlüğü	Kontrol Eden Genel Sekreter	Onaylayan Kalite Koordinatörlüğü
--	--------------------------------	-------------------------------------



Doküman No	İAŞ-0272
Yayın Tarihi	18.02.2019
Revizyon Tarihi	28.07.2022
Revizyon No	1

REVİZYON BİLGİLERİ

Revizyon No	Revizyon Tarihi	Revizyon Açıklaması
0	-	İlk yayın.
1	28.07.2022	<p>-Tüm sembollerin altına "Sorumlu" ve "Açıklaması" eklendi.</p> <p>- Lojistik Yönetim Sistemi (LYS) İş Akış Şeması başlığı (Akıllı Lojistik Yönetim Sistemi (ALYS) İş Akışı şeklinde değişmiştir.</p> <p>- Taşınır Kayıt Yetkilisi tarafından, birimin demirbaş ve sarf malzeme ihtiyacı tespit edilerek harcama yetkilisine bildirilir. ifadesi "Harcama Birimi Tarafından İhtiyaç Tespit edilir" şeklinde değiştirilmiştir.</p> <p>- Alımına ihtiyaç duyulan malzemelerin, Harcama Yetkilisinin Onayından sonra LYS üzerinden Genel Sekreterliğe İletilmesi "İlgili Birim Alys Modülü üzerinden talepte bulunur" şeklinde değiştirilmiştir.</p> <p>- Yeni işlem basamağı olarak;</p> <p>"Taşınır Kayıt Yetkilisi Alys Modülü Malzeme Talep Ekranından İhtiyacı Olan Malzemeleri Talep Eder"</p> <p>"Talepler Birimin Taşınır Kontrol Yetkilisi Ekranına Düşer"</p> <p>"Taşınır Kontrol Yetkilisi Yeni Talep Oluşturulabilir veya talebi onaylar Onayın Verilmesi"</p> <p>"Talepler Genel Sekreterlik Alys Şube Müdürlüğüne Düşer"</p> <p>"Taleplerin Uygunluk Analizi şeklinde koşul Uygun veya Uygun Değil"</p> <p>"Tüm ambarlarda araştırma yapılır"</p> <p>"Talebin uygun olmadığının birime bildirilmesi"</p> <p>"Talebin Karşılansması İçin Üst Yöneticinin Onayı İle Malzemenin Bulunduğu Birime Alys Modülü Üzerinden Görev Oluşturulur"</p> <p>"ALYS Şube Müdürlüğü tarafından süreç sistem üzerinden takip edilir ve olası aksaklıklar önlenir"</p> <p>"KBS de birimler arası devir işlemleri yapılarak görev oluşturulan malzeme teslim edilir"</p> <p>"İlgili Birimler TİF Numaralarını Alys Modülüne Girer Süreç Tamamlanır İşlerin aksatılma durumu şeklinde koşul"</p> <p>"Taşınır kayıt yetkilileri tarafından güncellik onay işlemleri Sistem üzerinden ve e-mail yoluyla otomatik uyarı yapılır"</p> <p>"Uyarılara rağmen güncellik onayını aksatan birimlere malzeme talep ekranı kapatılır."</p> <p>"Personelden kaynaklı gecikmelerde şekilde personel karnelerine-Puan işlenir"</p> <p>şeklinde işlem basamağı eklenmiştir.</p>

Hazırlayan Bütçe ve Akıllı Lojistik Yönetim Sistemi Şube Müdürlüğü	Kontrol Eden Genel Sekreter	Onaylayan Kalite Koordinatörlüğü
--	--------------------------------	-------------------------------------